

Certificat

Suivi et Amélioration du Climat de Travail avec l'Intelligence Artificielle



Certificat

Suivi et Amélioration du Climat de Travail avec l'Intelligence Artificielle

- » Modalité: en ligne
- » Durée: 6 semaines
- » Qualification: TECH Université Technologique
- » Horaire: à votre rythme
- » Examens: en ligne

Accès au site web: www.techtute.com/fr/intelligence-artificielle/cours/suivi-amelioration-climat-travail-intelligence-artificielle

Sommaire

01

Présentation

Page 4

02

Objectifs

Page 8

03

Direction de la formation

Page 12

04

Structure et contenu

Page 16

05

Méthodologie

Page 20

06

Diplôme

Page 28

01

Présentation

Le suivi et l'amélioration du climat de travail grâce à l'Intelligence Artificielle sont devenus une tendance clé, motivée par la nécessité d'adapter les environnements de travail à l'évolution des attentes des salariés. Aujourd'hui, les employés accordent la priorité non seulement au salaire, mais aussi à des facteurs tels que la reconnaissance, l'équilibre entre vie professionnelle et vie privée et le travail en équipe. L'IA permet d'analyser les données d'interaction et de communication au sein des entreprises, ce qui permet d'identifier les groupes de travail et d'évaluer leur dynamique. Dans ce contexte, TECH a mis au point un programme complet, entièrement en ligne, qui s'adapte parfaitement aux horaires de travail et aux emplois du temps personnels des diplômés, en utilisant la méthodologie innovante connue sous le nom de *Relearning*.





“

Grâce à ce Certificat 100% en ligne, vous disposerez d'outils et de techniques avancés pour analyser et améliorer le climat de travail, ce qui se traduira par une plus grande satisfaction et une meilleure rétention des employés”

Le suivi et l'amélioration du climat de travail grâce à l'Intelligence Artificielle sont devenus d'une importance cruciale pour les entreprises. Selon un rapport de Gartner, 38% des responsables des Ressources Humaines ont mis en œuvre des solutions d'IA pour optimiser les processus, soulignant sa capacité à analyser les interactions entre les employés et à détecter les modèles de communication qui peuvent indiquer la santé de l'environnement de travail.

C'est ainsi qu'est né ce Certificat, dans lequel les professionnels apprendront à mettre en œuvre des techniques d'analyse des sentiments qui leur permettront d'évaluer la perception et l'état émotionnel des employés, en traitant des données textuelles provenant d'enquêtes, d'e-mails et de réseaux sociaux. Cette approche proactive permettra non seulement d'identifier les problèmes existants, mais aussi de découvrir des opportunités d'amélioration de la dynamique de travail.

Elle s'appuiera également sur des algorithmes d'apprentissage automatique, capables d'analyser les schémas de communication interne et de comportement organisationnel, ce qui facilitera l'identification des domaines critiques nécessitant une attention particulière. En outre, les experts seront en mesure de concevoir des interventions efficaces qui favorisent un environnement de travail plus sain et plus productif, en donnant toujours la priorité au bien-être des employés.

Enfin, grâce à l'utilisation d'outils d'IA, des canaux de communication plus efficaces et adaptatifs peuvent être créés, répondant aux besoins et aux préoccupations des employés en temps réel. Cela renforcera les relations entre les équipes et favorisera une culture organisationnelle basée sur la transparence et le *feedback* constructif, essentiels pour un climat de travail optimal.

TECH a ainsi créé un programme complet, entièrement en ligne, qui ne nécessitera qu'un appareil électronique avec accès à Internet pour accéder à tout le matériel éducatif, éliminant ainsi les inconvénients tels que la nécessité de se rendre dans un lieu physique ou d'adhérer à un horaire fixe. En outre, il sera basé sur la méthodologie révolutionnaire d'apprentissage *Relearning*, axée sur la répétition constante de concepts clés afin de faciliter l'assimilation naturelle et efficace du contenu.

Ce **Certificat en Suivi et Amélioration du Climat de Travail avec l'Intelligence Artificielle** contient le programme le plus complet et le plus actualisé du marché. Ses caractéristiques sont les suivantes:

- Le développement d'études de cas présentées par des experts en Intelligence Artificielle appliquée aux Ressources Humaines
- Les contenus graphiques, schématiques et éminemment pratiques de l'ouvrage fournissent des informations concrètes sur les disciplines essentielles à la pratique professionnelle
- Les exercices pratiques pour réaliser le processus d'auto évaluation pour améliorer l'apprentissage
- Il met l'accent sur les méthodologies innovantes
- Cours théoriques, questions à l'expert, forums de discussion sur des sujets controversés et travail de réflexion individuel
- La possibilité d'accéder au contenu à partir de n'importe quel appareil fixe ou portable doté d'une connexion internet



Vous utiliserez l'Intelligence Artificielle pour identifier et traiter les problèmes de communication et autres défis sur le lieu de travail, en mettant en œuvre des solutions proactives et efficaces. Avec toutes les garanties de qualité de TECH!

“

Vous mettrez en œuvre des systèmes de contrôle continu qui vous permettront de collecter et d'analyser des données en temps réel, ce qui facilitera l'identification des tendances et des préoccupations avant qu'elles ne se transforment en conflits importants”

Le corps enseignant comprend des professionnels du domaine et qui apportent à cette formation l'expérience de leur travail, ainsi que des spécialistes reconnus de grandes sociétés et d'universités prestigieuses.

Grâce à son contenu multimédia développé avec les dernières technologies éducatives, les spécialistes bénéficieront d'un apprentissage situé et contextuel, ainsi, ils se formeront dans un environnement simulé qui leur permettra d'apprendre en immersion et de s'entraîner dans des situations réelles.

La conception de ce programme est axée sur l'Apprentissage par les Problèmes, grâce auquel le professionnel doit essayer de résoudre les différentes situations de la pratique professionnelle qui se présentent tout au long du programme académique. Pour ce faire, l'étudiant sera assisté d'un innovant système de vidéos interactives, créé par des experts reconnus.

Vous maîtriserez les stratégies visant à optimiser les canaux de communication, en veillant à ce que l'information circule efficacement entre les différents niveaux de l'organisation. Qu'attendez-vous pour vous inscrire?

Vous identifierez les problèmes émergents et détecterez les possibilités d'amélioration qui contribuent à un environnement de travail plus positif, grâce aux meilleurs matériels pédagogiques, à la pointe de la technologie et de l'éducation.



02 Objectifs

Les objectifs du programme universitaire viseront à doter les professionnels des compétences et des connaissances nécessaires pour transformer l'environnement de travail grâce à l'utilisation de technologies avancées. Ainsi, ils seront en mesure d'appliquer des outils d'Intelligence Artificielle pour effectuer une analyse approfondie du climat organisationnel, en identifiant les domaines à améliorer et les possibilités de favoriser une culture du bien-être. Ils développeront également la capacité d'interpréter les données et l'analyse des sentiments pour traiter de manière proactive les problèmes liés au travail et améliorer la communication interne.





“

Vous serez formé à la mise en œuvre de stratégies efficaces pour accroître la satisfaction et l'engagement des employés, devenant ainsi un leader dans la création d'environnements de travail positifs et productifs”



Objectifs généraux

- Utiliser l'IA pour surveiller le climat de travail, identifier les problèmes de manière proactive et améliorer la communication interne et la satisfaction des employés
- Permettre aux étudiants de mettre en œuvre des solutions d'IA qui automatisent les tâches administratives et de gestion
- Appliquer les techniques d'analyse prédictive dans la gestion des Ressources Humaines, en anticipant les besoins et en améliorant la planification stratégique
- Mener des projets de transformation numérique dans le département des Ressources Humaines, en utilisant l'IA comme un outil clé pour innover et améliorer les processus organisationnels





Objectifs spécifiques

- Utiliser des outils d'IA pour analyser le climat de travail par le biais d'une analyse des sentiments, en identifiant les problèmes et les opportunités d'amélioration
- Développer la capacité à appliquer l'IA pour détecter et traiter de manière proactive les problèmes liés au lieu de travail, en améliorant la communication interne et la satisfaction des employés



Vous acquerez des connaissances en matière d'analyse des sentiments et d'utilisation des données pour la prise de décision, en promouvant un environnement de travail plus sain et plus productif, grâce à une vaste bibliothèque de ressources multimédias"

03

Direction de la formation

Le corps professoral est composé de professionnels hautement qualifiés possédant une vaste expérience dans les domaines des Ressources Humaines et de l'Intelligence Artificielle. En fait, ces experts ont non seulement une solide formation universitaire, mais ils ont également travaillé dans diverses industries, ce qui leur permettra de fournir une perspective pratique et actualisée sur les défis du climat de travail dans l'environnement des affaires. En outre, leur approche pédagogique se concentrera sur l'interaction et l'apprentissage pratique, favorisant un environnement collaboratif où les diplômés seront en mesure d'appliquer des concepts théoriques dans des situations de la vie réelle.



“

Les enseignants s'engagent à innover et à s'adapter aux nouvelles tendances en matière de technologie et de gestion des talents, en veillant à ce que vous acquériez les compétences nécessaires pour mener des initiatives d'amélioration”

Direction



Dr Peralta Martín-Palomino, Arturo

- ♦ CEO et CTO de Prometeus Global Solutions
- ♦ CTO chez Korporate Technologies
- ♦ CTO de AI Shepherds GmbH
- ♦ Consultant et Conseiller Stratégique auprès d'Alliance Medical
- ♦ Directeur de la Conception et du Développement chez DocPath
- ♦ Doctorat en Ingénierie Informatique de l'Université de Castille-La Manche
- ♦ Doctorat en Économie, Commerce et Finances de l'Université Camilo José Cela
- ♦ Doctorat en Psychologie de l'Université de Castille -La Manche
- ♦ Master en Executive MBA de l'Université Isabel I
- ♦ Master en Gestion Commerciale et Marketing de l'Université Isabel I
- ♦ Master en Big Data par Formation Hadoop
- ♦ Master en Technologies Avancées de l'Information de l' Université de Castille La Manche
- ♦ Membre de: Groupe de Recherche SMILE



Professeurs

Mme Del Rey Sánchez, Cristina

- ♦ Administratrice de la Gestion des Talents chez Securitas Seguridad España, SL
- ♦ Coordinatrice des Centres d'Activités Périscolaires
- ♦ Cours de soutien et interventions pédagogiques auprès d'élèves de l'Enseignement Primaire et Secondaire
- ♦ Cours de troisième cycle en Développement, Livraison et Tutorat d'actions de formation e-Learning
- ♦ Diplôme d'Études Supérieures en Soins de la Petite Enfance
- ♦ Diplôme en Pédagogie de l'Université Complutense de Madrid

“

Profitez de l'occasion pour vous informer sur les derniers développements dans ce domaine afin de les appliquer à votre pratique quotidienne”

04

Structure et contenu

Cette qualification académique comprendra la maîtrise d'outils d'Intelligence Artificielle et de techniques d'analyse de données, en mettant l'accent sur l'analyse des sentiments et son application à l'évaluation du climat organisationnel. Les diplômés seront en mesure d'identifier les indicateurs clés du bien-être au travail, ainsi que d'élaborer et de mettre en œuvre des enquêtes et des mécanismes de *feedback* efficaces. En outre, ils étudieront les stratégies de communication interne qui favorisent un environnement collaboratif et proactif, en abordant à l'avance les problèmes liés au travail.





“

Grâce à ce programme, vous serez en mesure de créer des plans d'action pour l'amélioration continue du climat de travail, main dans la main avec la meilleure université numérique du monde, selon Forbes: TECH”

Module 1. Suivi et Amélioration du Climat de Travail avec l'IA

- 1.1. Application de l'IA à la gestion du climat de travail
 - 1.1.1. Définition et pertinence du climat de travail
 - 1.1.2. Vue d'ensemble de l'IA dans la gestion du climat de travail
 - 1.1.3. Avantages de l'utilisation de l'IA pour le suivi du climat de travail
- 1.2. Outils d'IA pour la collecte de données sur le lieu de travail
 - 1.2.1. Systèmes de *feedback* en temps réel avec IBM Watson
 - 1.2.2. Plateformes d'enquêtes automatisées
 - 1.2.3. Capteurs et *wearables* pour la collecte de données physiques et environnementales
- 1.3. Analyse des sentiments avec l'IA
 - 1.3.1. Principes fondamentaux de l'analyse des sentiments
 - 1.3.2. Utilisation de Google Cloud Natural Language pour analyser les émotions dans les communications écrites
 - 1.3.3. Application de l'analyse des sentiments dans les courriels et les réseaux sociaux d'entreprise
- 1.4. *Machine Learning* pour l'identification de modèles de comportement
 - 1.4.1. *Clustering* avec K-means en Python pour segmenter les comportements au travail
 - 1.4.2. Reconnaissance des formes dans les données comportementales
 - 1.4.3. Prévoir les tendances en matière de climat de travail
- 1.5. IA dans la détection proactive des problèmes sur le lieu de travail
 - 1.5.1. Modèles prédictifs pour identifier les risques de conflit
 - 1.5.2. Systèmes d'alerte précoce basés sur l'IA
 - 1.5.3. Détection du harcèlement et de la discrimination par l'analyse de texte avec spaCy
- 1.6. Améliorer la communication interne grâce à l'IA
 - 1.6.1. *Chatbots* pour la communication interne
 - 1.6.2. Analyse de réseau avec l'IA pour améliorer la collaboration en utilisant Gephi
 - 1.6.3. Outils d'IA pour personnaliser les communications internes
- 1.7. Gestion du changement assistée par l'IA
 - 1.7.1. Simulations d'IA pour prévoir les impacts des changements organisationnels avec AnyLogic
 - 1.7.2. Outils d'IA pour gérer la résistance au changement
 - 1.7.3. Modèles d'IA pour optimiser les stratégies de changement





- 1.8. Évaluation et amélioration continue du climat de travail avec l'IA
 - 1.8.1. Systèmes de surveillance continue du climat de travail
 - 1.8.2. Algorithmes d'analyse de l'efficacité des interventions
 - 1.8.3. IA pour la personnalisation des plans d'amélioration du climat de travail
- 1.9. Intégration de l'IA et de la psychologie organisationnelle
 - 1.9.1. Théories psychologiques appliquées à l'analyse de l'IA
 - 1.9.2. Modèles d'IA pour comprendre la motivation et la satisfaction au travail
 - 1.9.3. Outils d'IA pour soutenir le bien-être émotionnel des employés
- 1.10. Éthique et respect de la vie privée dans l'utilisation de l'IA pour la surveillance du climat de travail
 - 1.10.1. Considérations éthiques relatives à la surveillance du lieu de travail
 - 1.10.2. Confidentialité des données et conformité réglementaire
 - 1.10.3. Gestion transparente et responsable des données

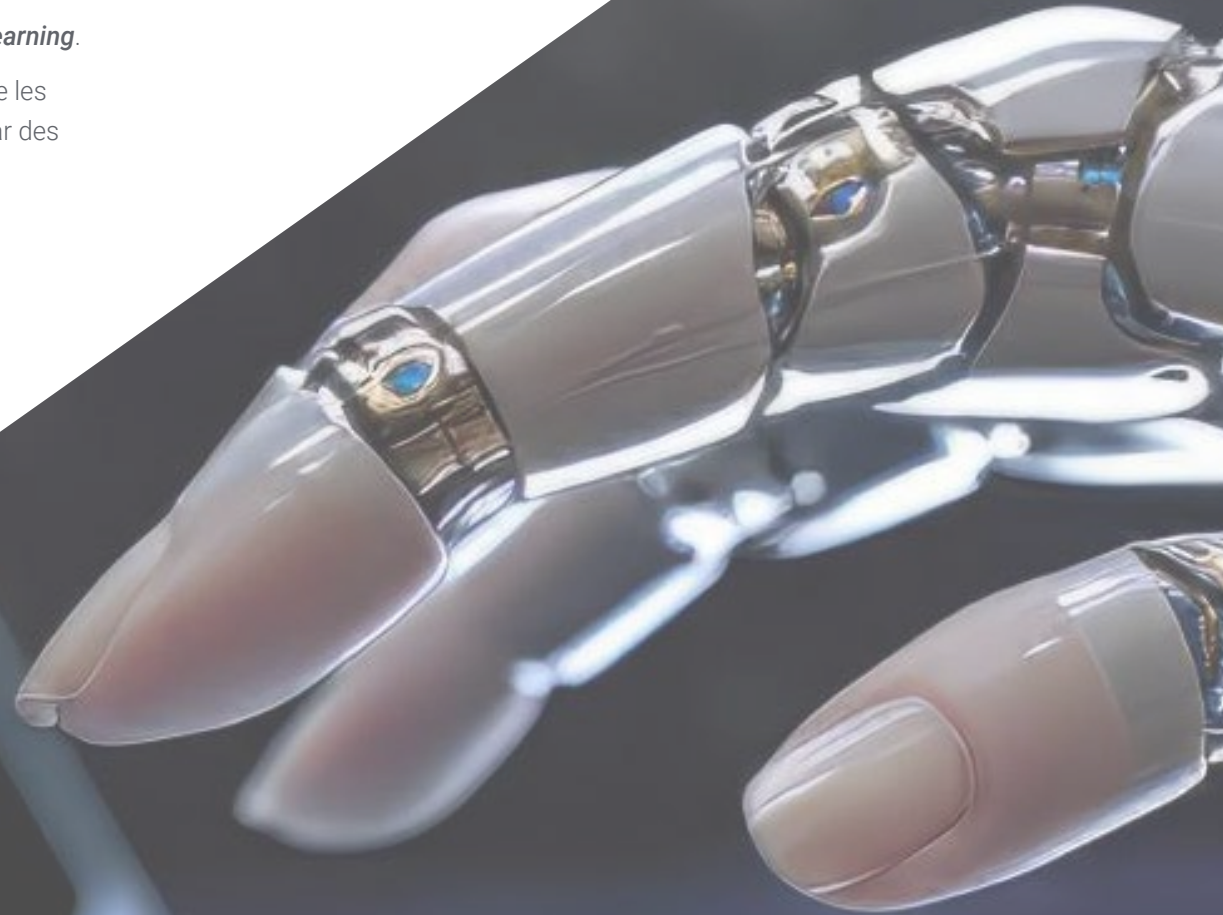
“ *Dans un monde des affaires de plus en plus compétitif, cette formation deviendra un avantage stratégique pour ceux qui cherchent à mener des initiatives d'amélioration continue dans le climat organisationnel* ”

05

Méthodologie

Ce programme de formation offre une manière différente d'apprendre. Notre méthodologie est développée à travers un mode d'apprentissage cyclique: ***le Relearning***.

Ce système d'enseignement est utilisé, par exemple, dans les écoles de médecine les plus prestigieuses du monde et a été considéré comme l'un des plus efficaces par des publications de premier plan telles que le ***New England Journal of Medicine***.





“

Découvrez Relearning, un système qui renonce à l'apprentissage linéaire conventionnel pour vous emmener à travers des systèmes d'enseignement cycliques: une façon d'apprendre qui s'est avérée extrêmement efficace, en particulier dans les matières qui exigent la mémorisation”

Étude de Cas pour mettre en contexte tout le contenu

Notre programme offre une méthode révolutionnaire de développement des compétences et des connaissances. Notre objectif est de renforcer les compétences dans un contexte changeant, compétitif et hautement exigeant.

“

Avec TECH, vous pouvez expérimenter une manière d'apprendre qui ébranle les fondations des universités traditionnelles du monde entier”



Vous bénéficierez d'un système d'apprentissage basé sur la répétition, avec un enseignement naturel et progressif sur l'ensemble du cursus.



L'étudiant apprendra, par des activités collaboratives et des cas réels, à résoudre des situations complexes dans des environnements commerciaux réels.

Une méthode d'apprentissage innovante et différente

Cette formation TECH est un programme d'enseignement intensif, créé de toutes pièces, qui propose les défis et les décisions les plus exigeants dans ce domaine, tant au niveau national qu'international. Grâce à cette méthodologie, l'épanouissement personnel et professionnel est stimulé, faisant ainsi un pas décisif vers la réussite. La méthode des cas, technique qui constitue la base de ce contenu, permet de suivre la réalité économique, sociale et professionnelle la plus actuelle.

“ Notre programme vous prépare à relever de nouveaux défis dans des environnements incertains et à réussir votre carrière ”

La méthode des cas est le système d'apprentissage le plus largement utilisé dans les meilleures écoles d'informatique du monde depuis qu'elles existent. Développée en 1912 pour que les étudiants en Droit n'apprennent pas seulement le droit sur la base d'un contenu théorique, la méthode des cas consiste à leur présenter des situations réelles complexes afin qu'ils prennent des décisions éclairées et des jugements de valeur sur la manière de les résoudre. En 1924, elle a été établie comme méthode d'enseignement standard à Harvard.

Dans une situation donnée, que doit faire un professionnel? C'est la question à laquelle nous sommes confrontés dans la méthode des cas, une méthode d'apprentissage orientée vers l'action. Tout au long du programme, les étudiants seront confrontés à de multiples cas réels. Ils devront intégrer toutes leurs connaissances, faire des recherches, argumenter et défendre leurs idées et leurs décisions.

Relearning Methodology

TECH combine efficacement la méthodologie des Études de Cas avec un système d'apprentissage 100% en ligne basé sur la répétition, qui associe différents éléments didactiques dans chaque leçon.

Nous enrichissons l'Étude de Cas avec la meilleure méthode d'enseignement 100% en ligne: le Relearning.

En 2019, nous avons obtenu les meilleurs résultats d'apprentissage de toutes les universités en ligne du monde.

À TECH, vous apprendrez avec une méthodologie de pointe conçue pour former les managers du futur. Cette méthode, à la pointe de la pédagogie mondiale, est appelée Relearning.

Notre université est la seule université autorisée à utiliser cette méthode qui a fait ses preuves. En 2019, nous avons réussi à améliorer les niveaux de satisfaction globale de nos étudiants (qualité de l'enseignement, qualité des supports, structure des cours, objectifs...) par rapport aux indicateurs de la meilleure université en ligne.





Dans notre programme, l'apprentissage n'est pas un processus linéaire, mais se déroule en spirale (apprendre, désapprendre, oublier et réapprendre). Par conséquent, chacun de ces éléments est combiné de manière concentrique. Cette méthodologie a permis de former plus de 650.000 diplômés universitaires avec un succès sans précédent dans des domaines aussi divers que la biochimie, la génétique, la chirurgie, le droit international, les compétences en gestion, les sciences du sport, la philosophie, le droit, l'ingénierie, le journalisme, l'histoire, les marchés financiers et les instruments. Tout cela dans un environnement très exigeant, avec un corps étudiant universitaire au profil socio-économique élevé et dont l'âge moyen est de 43,5 ans.

Le Relearning vous permettra d'apprendre avec moins d'efforts et plus de performance, en vous impliquant davantage dans votre formation, en développant un esprit critique, en défendant des arguments et en contrastant les opinions: une équation directe vers le succès.

À partir des dernières preuves scientifiques dans le domaine des neurosciences, non seulement nous savons comment organiser les informations, les idées, les images et les souvenirs, mais nous savons aussi que le lieu et le contexte dans lesquels nous avons appris quelque chose sont fondamentaux pour notre capacité à nous en souvenir et à le stocker dans l'hippocampe, pour le conserver dans notre mémoire à long terme.

De cette manière, et dans ce que l'on appelle Neurocognitive context-dependent e-learning, les différents éléments de notre programme sont reliés au contexte dans lequel le participant développe sa pratique professionnelle.

Ce programme offre le support matériel pédagogique, soigneusement préparé pour les professionnels:



Support d'étude

Tous les contenus didactiques sont créés par les spécialistes qui enseigneront le cours, spécifiquement pour le cours, afin que le développement didactique soit vraiment spécifique et concret.

Ces contenus sont ensuite appliqués au format audiovisuel, pour créer la méthode de travail TECH en ligne. Tout cela, avec les dernières techniques qui offrent des pièces de haute qualité dans chacun des matériaux qui sont mis à la disposition de l'étudiant.



Cours magistraux

Il existe des preuves scientifiques de l'utilité de l'observation par un tiers expert.

La méthode "Learning from an Expert" renforce les connaissances et la mémoire, et donne confiance dans les futures décisions difficiles.



Pratiques en compétences et aptitudes

Les étudiants réaliseront des activités visant à développer des compétences et des aptitudes spécifiques dans chaque domaine. Des activités pratiques et dynamiques pour acquérir et développer les compétences et aptitudes qu'un spécialiste doit développer dans le cadre de la mondialisation dans laquelle nous vivons.



Lectures complémentaires

Articles récents, documents de consensus et directives internationales, entre autres. Dans la bibliothèque virtuelle de TECH, l'étudiant aura accès à tout ce dont il a besoin pour compléter sa formation.





Case studies

Ils réaliseront une sélection des meilleures études de cas choisies spécifiquement pour ce diplôme. Des cas présentés, analysés et tutorés par les meilleurs spécialistes de la scène internationale.



Résumés interactifs

L'équipe TECH présente les contenus de manière attrayante et dynamique dans des pilules multimédia comprenant des audios, des vidéos, des images, des diagrammes et des cartes conceptuelles afin de renforcer les connaissances. Ce système éducatif unique pour la présentation de contenu multimédia a été récompensé par Microsoft en tant que "European Success Story".



Testing & Retesting

Les connaissances de l'étudiant sont périodiquement évaluées et réévaluées tout au long du programme, par le biais d'activités et d'exercices d'évaluation et d'auto-évaluation, afin que l'étudiant puisse vérifier comment il atteint ses objectifs.



06 Diplôme

Le Certificat en Suivi et Amélioration du Climat de Travail avec l'Intelligence Artificielle garantit, outre la formation la plus rigoureuse et la plus actualisée, l'accès à un diplôme de Certificat délivré par TECH Université Technologique.



“

*Terminez ce programme avec succès
et obtenez votre diplôme universitaire
sans avoir à vous déplacer ou à passer
par des procédures fastidieuses”*

Ce **Certificat en Suivi et Amélioration du Climat de Travail avec l'Intelligence Artificielle** contient le programme le plus complet et actualisé du marché.

Après avoir passé l'évaluation, l'étudiant recevra par courrier* avec accusé de réception son diplôme de **Certificat** délivrée par **TECH Université Technologique**.

Le diplôme délivré par **TECH Université Technologique** indiquera la note obtenue lors du Certificat, et répond aux exigences communément demandées par les bourses d'emploi, les concours et les commissions d'évaluation des carrières professionnelles.

Diplôme: **Certificat en Suivi et Amélioration du Climat de Travail avec l'Intelligence Artificielle**

Modalité: **en ligne**

Durée: **6 semaines**





Certificat
Suivi et Amélioration du
Climat de Travail avec
l'Intelligence Artificielle

- » Modalité: en ligne
- » Durée: 6 semaines
- » Qualification: TECH Université Technologique
- » Horaire: à votre rythme
- » Examens: en ligne

Certificat

Suivi et Amélioration du Climat de Travail avec l'Intelligence Artificielle

