

Certificat

Pratique de l'Enseignement
avec l'Intelligence
Artificielle Générative



Certificat

Pratique de l'Enseignement avec l'Intelligence Artificielle Générative

- » Modalité: en ligne
- » Durée: 6 semaines
- » Qualification: TECH Université Technologique
- » Horaire: à votre rythme
- » Examens: en ligne

Accès au site web: www.techtute.com/fr/intelligence-artificielle/cours/pratique-enseignement-intelligence-artificielle-generative

Sommaire

01

Présentation

Page 4

02

Objectifs

Page 8

03

Direction de la formation

Page 12

04

Structure et contenu

Page 16

05

Méthodologie

Page 20

06

Diplôme

Page 28

01

Présentation

La génération d'enquêtes d'évaluation de la qualité des enseignants à l'aide de l'Intelligence Artificielle (IA) influe sur l'amélioration de la qualité de l'enseignement et la prise de décision éclairée dans le domaine de l'Éducation. En ce sens, les enseignants profitent de ces ressources numériques pour collecter des données afin d'améliorer le suivi académique en identifiant les domaines de forces et de faiblesses. Ces facteurs vont de la clarté des explications à l'interaction avec les élèves. De cette manière, les experts obtiendront des informations qu'ils pourront utiliser pour adapter leurs méthodes afin de répondre aux besoins des étudiants. C'est pourquoi TECH a mis au point un programme révolutionnaire 100% en ligne, qui se penche sur l'optimisation des pratiques d'enseignement grâce à l'Intelligence Artificielle.



“

Étudiez depuis le confort de votre maison et actualisez vos connaissances en ligne avec TECH, la plus grande université numérique du monde”

Les Systèmes Intelligents donnent aux enseignants la possibilité de concevoir des ressources pédagogiques de manière personnalisée et efficace. Par exemple, grâce à l'Intelligence Artificielle, ils peuvent créer du matériel pédagogique pour stimuler l'apprentissage des élèves. Les enseignants utilisent l'Apprentissage Automatique pour créer des activités individualisées, concevoir des leçons interactives grâce à l'inclusion de contenus multimédias et développer des lectures personnalisées, en fonction du niveau de compréhension de chaque élève. Dans le même ordre d'idées, l'Intelligence Artificielle peut être utilisée pour générer des exemples visuels permettant aux étudiants de comprendre des concepts complexes dans des domaines tels que la Physique, la Chimie ou la Biologie.

Dans ce contexte, TECH a mis en œuvre un programme pionnier qui abordera en détail la création de contenu didactique par le biais de l'Intelligence Artificielle. De cette manière, le programme d'études se penchera sur le développement de tests d'évaluation, ainsi que sur la correction d'activités et de tests d'évaluation. En outre, de multiples stratégies seront proposées pour produire des enquêtes d'évaluation de la qualité de l'enseignement.

En outre, l'expert examinera comment développer des évaluations efficaces, en tirant parti de l'efficacité de l'Intelligence Artificielle générative dans l'Éducation. En outre, pour renforcer les connaissances des diplômés, la formation comprendra l'analyse de plusieurs études de cas réels, en utilisant des environnements d'apprentissage simulés.

En outre, le programme est basé sur la méthode innovante *Relearning*, dont TECH est une pionnière. Ce système d'enseignement utilise la réitération de contenus clés de manière naturelle, garantissant qu'ils restent dans la mémoire des professionnels sans qu'il soit nécessaire de les mémoriser.

Il convient de noter que pour accéder au Campus Virtuel, il suffit de disposer d'un appareil électronique doté d'un accès à internet (téléphones mobiles, *tablettes* ou ordinateurs). En outre, les étudiants peuvent accéder à une bibliothèque numérique remplie de matériel pédagogique supplémentaire, y compris des résumés interactifs, afin d'enrichir leur expérience d'apprentissage.

Ce **Certificat en Pratique de l'Enseignement avec l'Intelligence Artificielle Générative** contient le programme le plus complet et le plus actualisé du marché. Ses caractéristiques sont les suivantes:

- Le développement d'études de cas présentées par des experts en Pratique de l'Enseignement avec l'Intelligence Artificielle Générative
- Le contenu graphique, schématique et éminemment pratique de l'ouvrage fournit des informations théorique et pratiques sur les disciplines essentielles à la pratique professionnelle
- Les exercices pratiques où effectuer le processus d'auto-évaluation pour améliorer l'apprentissage
- Il met l'accent sur les méthodologies innovantes
- Cours théoriques, questions à l'expert, forums de discussion sur des sujets controversés et travail de réflexion individuel
- La possibilité d'accéder aux contenus depuis n'importe quel appareil fixe ou portable doté d'une connexion internet



Vous voulez connaître sur le bout des doigts les stratégies pédagogiques les plus efficaces pour offrir des expériences éducatives de qualité? Parvenez-y en seulement 6 semaines grâce à cette formation”

“

Vous tirerez le meilleur parti du retour d'information pour améliorer votre pratique pédagogique, grâce à une vaste bibliothèque de ressources multimédias les plus innovantes”

Le corps enseignant du programme englobe des spécialistes réputés dans le domaine et qui apportent à ce programme l'expérience de leur travail, ainsi que des spécialistes reconnus dans de grandes sociétés et des universités prestigieuses.

Grâce à son contenu multimédia développé avec les dernières technologies éducatives, les spécialistes bénéficieront d'un apprentissage situé et contextuel, ainsi, ils se formeront dans un environnement simulé qui leur permettra d'apprendre en immersion et de s'entraîner dans des situations réelles.

La conception de ce programme est axée sur l'Apprentissage par les Problèmes, grâce auquel le professionnel doit essayer de résoudre les différentes situations de la pratique professionnelle qui se présentent tout au long du programme académique. Pour ce faire, l'étudiant sera assisté d'un innovant système de vidéos interactives, créé par des experts reconnus.

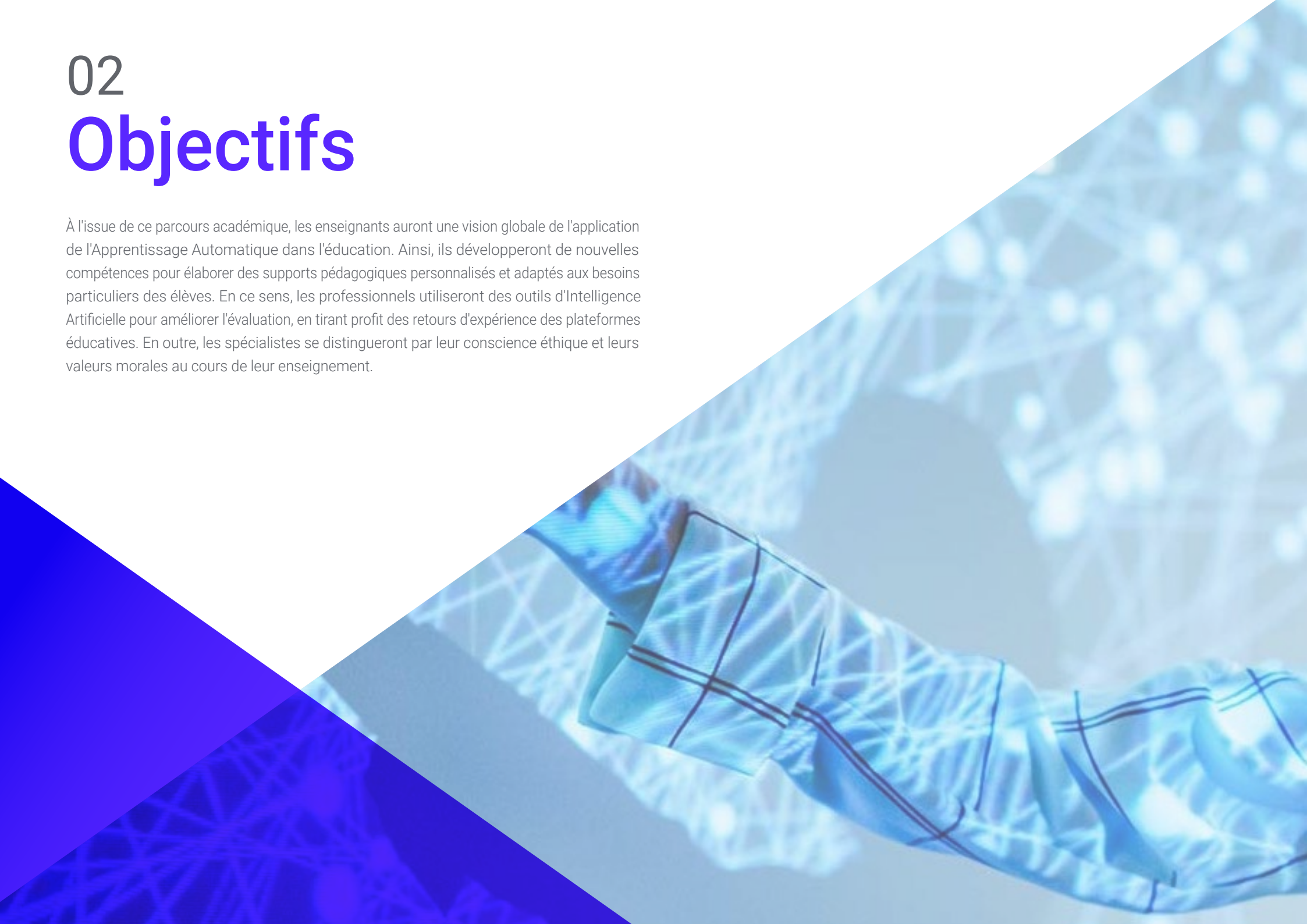
Vous maîtriserez l'Intelligence Artificielle et l'utiliserez avec agilité pour la correction de tests évaluatifs, grâce à ce Certificat 100% en ligne.

Vous aurez accès à un système d'apprentissage basé sur la répétition, appelé Relearning, avec un enseignement naturel et progressif tout au long du syllabus.



02 Objectifs

À l'issue de ce parcours académique, les enseignants auront une vision globale de l'application de l'Apprentissage Automatique dans l'éducation. Ainsi, ils développeront de nouvelles compétences pour élaborer des supports pédagogiques personnalisés et adaptés aux besoins particuliers des élèves. En ce sens, les professionnels utiliseront des outils d'Intelligence Artificielle pour améliorer l'évaluation, en tirant profit des retours d'expérience des plateformes éducatives. En outre, les spécialistes se distingueront par leur conscience éthique et leurs valeurs morales au cours de leur enseignement.



“

La meilleure méthodologie d'enseignement et les meilleurs multimédias seront à portée de main dans ce programme complet et innovant 100% en ligne”



Objectifs généraux

- ♦ Comprendre les principes éthiques fondamentaux liés à l'application de l'Intelligence Artificielle (IA) dans le domaine de l'éducation
- ♦ Analyser le cadre législatif actuel et les défis associés à la mise en œuvre de l'IA dans le contexte éducatif
- ♦ Développer des compétences critiques pour évaluer l'impact éthique et social de l'IA dans l'éducation
- ♦ Promouvoir la conception et l'utilisation responsables des solutions d'IA dans les contextes éducatifs, en tenant compte de la diversité culturelle et de l'équité entre les genres
- ♦ Former à la conception et à la mise en œuvre de projets d'IA dans le domaine de l'éducation
- ♦ Fournir une compréhension approfondie des fondements théoriques de l'IA, y compris l'apprentissage automatique, les réseaux neuronaux et le traitement du langage naturel
- ♦ Développer des compétences pour intégrer des projets d'IA de manière efficace et éthique dans les programmes d'enseignement
- ♦ Comprendre les applications et l'impact de l'IA dans l'enseignement et l'apprentissage, en évaluant de manière critique ses utilisations actuelles et potentielles
- ♦ Appliquer l'IA générative pour personnaliser et enrichir la pratique de l'enseignement, en créant du matériel pédagogique adaptatif
- ♦ Identifier, évaluer et appliquer les dernières tendances et technologies émergentes en matière d'IA pertinentes pour l'éducation, en réfléchissant à leurs défis et opportunités





Objectifs spécifiques

- Maîtriser les technologies d'IA générative en vue de leur application et de leur utilisation efficaces dans des environnements éducatifs, en planifiant des activités éducatives efficaces
- Créer du matériel didactique à l'aide de l'IA générative pour améliorer la qualité et la variété des ressources d'apprentissage, ainsi que pour mesurer les progrès des élèves d'une manière innovante
- Utiliser l'IA générative pour corriger les activités d'évaluation et les tests, en rationalisant et en optimisant ce processus
- Intégrer les outils d'IA générative dans les stratégies pédagogiques afin d'améliorer l'efficacité du processus éducatif et de concevoir des environnements d'apprentissage inclusifs, dans le cadre de l'approche de la conception universelle
- Évaluer l'efficacité de l'IA générative dans l'Éducation, en analysant son impact sur les processus d'enseignement et d'apprentissage



*Le système d'apprentissage de
TECH suit les normes de qualité
internationales les plus élevées"*

03

Direction de la formation

TECH dispose de spécialistes prestigieux pour permettre aux professionnels d'améliorer leurs connaissances. De cette manière, le corps enseignant possède une vaste expérience dans la Pratique de l'Enseignement avec l'Intelligence Artificielle Générative. Grâce à cela, ce Certificat se caractérisera par l'offre des contenus les plus actualisés et les plus complets du marché académique. Ainsi, les diplômés seront hautement qualifiés pour faire face aux défis d'un domaine hautement compétitif, qui offre de nombreuses opportunités d'emploi.



“

Le corps enseignant de cette formation possède une vaste expérience dans la recherche et l'application professionnelle de l'utilisation de l'Intelligence Artificielle dans l'Éducation"

Direction



Dr Peralta Martín-Palomino, Arturo

- ♦ CEO et CTO de Prometeus Global Solutions
- ♦ CTO chez Korporate Technologies
- ♦ CTO de AI Shepherds GmbH
- ♦ Consultant et Conseiller Stratégique auprès d'Alliance Medical
- ♦ Directeur de la Conception et du Développement chez DocPath
- ♦ Doctorat en Ingénierie Informatique de l'Université de Castille-La Manche
- ♦ Doctorat en Économie, Commerce et Finances de l'Université Camilo José Cela
- ♦ Doctorat en Psychologie de l'Université de Castille -La Manche
- ♦ Master en Executive MBA de l'Université Isabel I
- ♦ Master en Gestion Commerciale et Marketing de l'Université Isabel I
- ♦ Master en Big Data par Formation Hadoop
- ♦ Master en Technologies Avancées de l'Information de l' Université de Castille La Manche
- ♦ Membre de: Groupe de Recherche SMILE



M. Nájera Puente, Juan Felipe

- ♦ Directeur des Études et de la Recherche au Conseil pour l'Assurance de la Qualité dans l'Enseignement Supérieur
- ♦ Analyste et Scientifique des Données
- ♦ Programmeur de Production à la Confiteca C.A
- ♦ Consultant en Processus chez Esefex Consulting
- ♦ Analyste de la Planification Académique à l'Université San Francisco de Quito
- ♦ Master en *Big Data* et Science des Données de l'Université Internationale de Valence
- ♦ Ingénieur Industriel à l'Université San Francisco de Quito

Professeurs

Mme Martínez Cerrato, Yésica

- ♦ Responsable des Formations Techniques chez Securitas Security Espagne
- ♦ Spécialiste en Éducation, affaires et Marketing
- ♦ *Product Manager* en Sécurité Électronique chez Securitas Seguridad España
- ♦ Analyste en Intelligence Économique chez Ricopia Technologies
- ♦ Technicienne Informatique et Responsable des Salles informatiques de l'OTEC à l'Université d'Alcalá de Henares
- ♦ Collaboratrice de l'Association ASALUMA
- ♦ Diplôme d'Ingénierie en Électronique des Communications de l'École Polytechnique Supérieure de l'Université d'Alcalá de Henares

04

Structure et contenu

Ce programme d'études abordera la manière dont l'Intelligence Artificielle générative (IA) peut transformer et enrichir la pratique de l'enseignement. Grâce à 180 heures d'apprentissage, les professionnels auront à leur disposition les outils technologiques les plus contemporains à utiliser dans la planification de l'éducation. En ce sens, ils recevront les clés pour que les diplômés puissent développer à la fois du matériel pédagogique et des tests d'évaluation à l'aide de l'Automatisation Intelligente. En même temps, l'accent sera mis sur l'importance du retour d'information, afin de mettre en œuvre des actions visant à améliorer les procédures académiques.



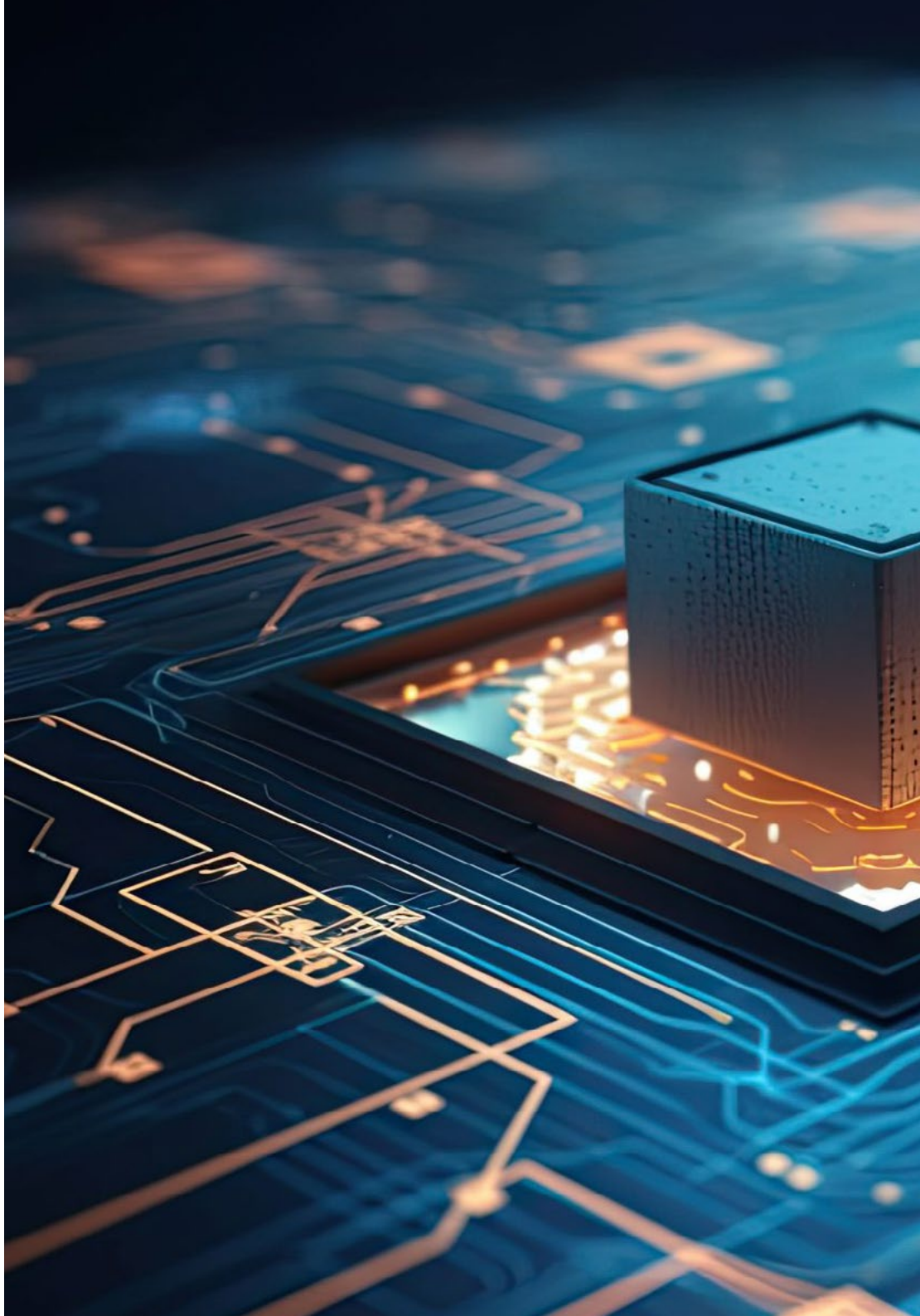


“

Ce programme vous donnera l'occasion de mettre à jour vos connaissances dans des scénarios réels, avec la rigueur scientifique maximale d'une institution à la pointe de la technologie"

Module 1. Pratique de l'enseignement à l'aide de l'Intelligence Artificielle générative

- 1.1. Technologies d'IA générative pour son utilisation dans l'Éducation
 - 1.1.1. Marché actuel: Artbreeder, Runway ML et DeepDream Generator
 - 1.1.2. Technologies utilisées
 - 1.1.3. Ce qui est à venir
 - 1.1.4. L'avenir de la classe
- 1.2. Application des outils d'IA générative dans la planification de l'éducation
 - 1.2.1. Outils de planification: Altitude Learning
 - 1.2.2. Outils et leur application
 - 1.2.3. Éducation et IA
 - 1.2.4. Évolution
- 1.3. Création de matériel didactique avec l'IA générative en utilisant Story Ai, Pix2Pix et NeoralTalk2
 - 1.3.1. IA et ses utilisations en classe
 - 1.3.2. Outils de création de matériel didactique
 - 1.3.3. Comment travailler avec les outils
 - 1.3.4. Commandes
- 1.4. Développer des tests d'évaluation utilisant l'IA générative avec Quizgecko
 - 1.4.1. IA et ses utilisations dans le développement de tests d'évaluation
 - 1.4.2. Outils pour le développement de tests d'évaluation
 - 1.4.3. Comment travailler avec les outils
 - 1.4.4. Commandes
- 1.5. Amélioration du retour d'information et de la communication avec l'IA générative
 - 1.5.1. L'IA dans la communication
 - 1.5.2. Application d'outils dans le développement de la communication en classe
 - 1.5.3. Avantages et inconvénients
- 1.6. Correction des activités évaluatives et des tests au moyen de l'IA générative avec Grandscope AI
 - 1.6.1. IA et son utilisation dans la correction des activités et des tests d'évaluation
 - 1.6.2. Outils pour la correction des activités et des tests d'évaluation
 - 1.6.3. Comment travailler avec les outils
 - 1.6.4. Commandes



- 1.7. Génération d'enquêtes d'évaluation de la qualité de l'enseignement grâce à l'IA générative
 - 1.7.1. IA et ses utilisations dans la génération d'enquêtes d'évaluation de la qualité de l'enseignement à l'aide de l'IA
 - 1.7.2. Outils pour la génération d'enquêtes d'évaluation de la qualité de l'enseignement à l'aide de l'IA
 - 1.7.3. Comment travailler avec les outils
 - 1.7.4. Commandes
- 1.8. Intégration des Outils d'IA générative dans les stratégies pédagogiques
 - 1.8.1. Applications de l'IA dans les stratégies pédagogiques
 - 1.8.2. Utilisations correctes
 - 1.8.3. Avantages et inconvénients
 - 1.8.4. Outils d'IA générative dans les stratégies pédagogiques: Gans
- 1.9. Utilisation de l'IA générative pour la conception universelle pour l'apprentissage
 - 1.9.1. IA générative, pourquoi maintenant?
 - 1.9.2. IA dans l'apprentissage
 - 1.9.3. Avantages et inconvénients
 - 1.9.4. Applications de l'IA dans l'apprentissage
- 1.10. Évaluation de l'efficacité de l'IA générative dans l'Éducation
 - 1.10.1. Données sur l'efficacité
 - 1.10.2. Projets
 - 1.10.3. Objectifs de conception
 - 1.10.4. Évaluer l'efficacité de l'IA dans l'Éducation

“

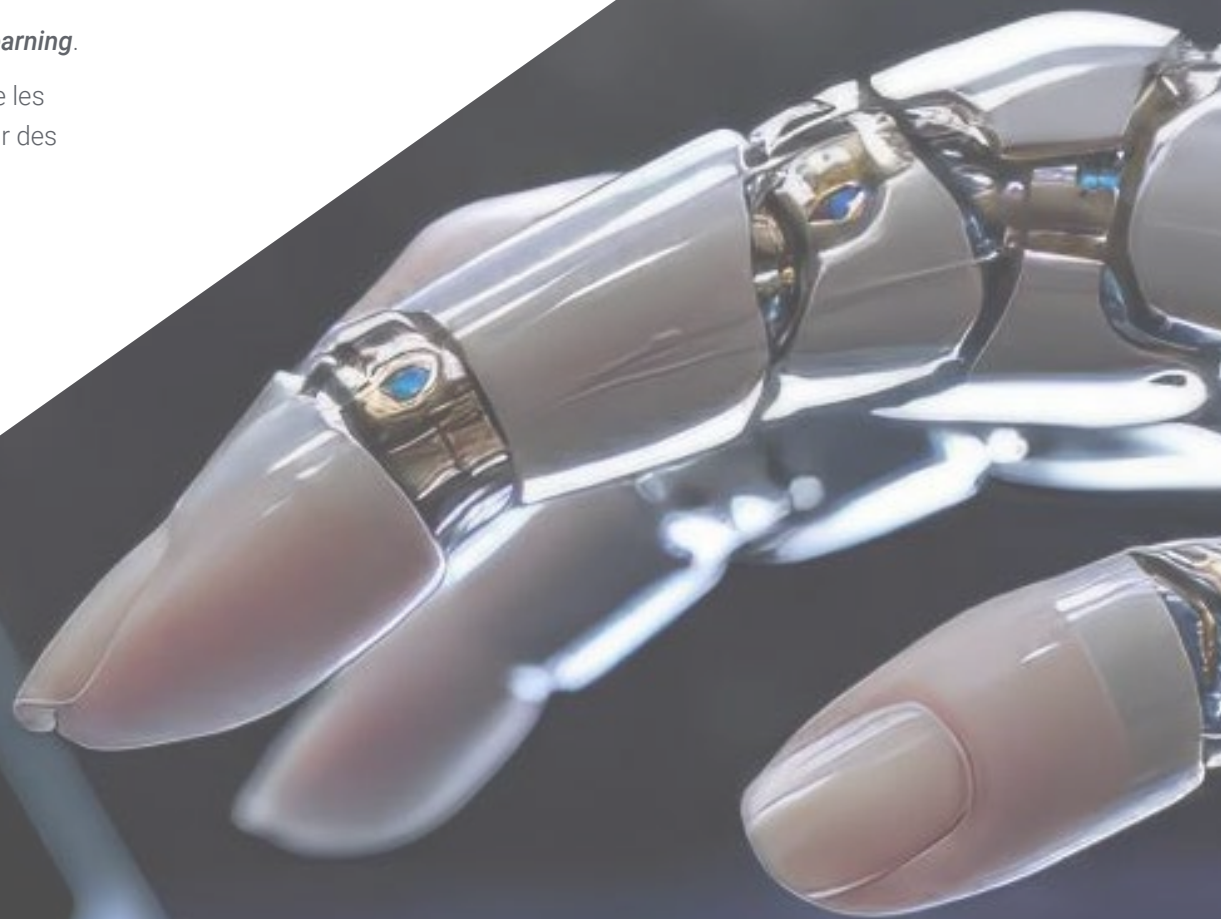
Pas d'horaires rigides ni de programmes d'évaluation. C'est le programme flexible de TECH!”

05

Méthodologie

Ce programme de formation offre une manière différente d'apprendre. Notre méthodologie est développée à travers un mode d'apprentissage cyclique: ***le Relearning***.

Ce système d'enseignement est utilisé, par exemple, dans les écoles de médecine les plus prestigieuses du monde et a été considéré comme l'un des plus efficaces par des publications de premier plan telles que le ***New England Journal of Medicine***.





“

Découvrez Relearning, un système qui renonce à l'apprentissage linéaire conventionnel pour vous emmener à travers des systèmes d'enseignement cycliques: une façon d'apprendre qui s'est avérée extrêmement efficace, en particulier dans les matières qui exigent la mémorisation”

Étude de Cas pour mettre en contexte tout le contenu

Notre programme offre une méthode révolutionnaire de développement des compétences et des connaissances. Notre objectif est de renforcer les compétences dans un contexte changeant, compétitif et hautement exigeant.

“

Avec TECH, vous pouvez expérimenter une manière d'apprendre qui ébranle les fondations des universités traditionnelles du monde entier”



Vous bénéficierez d'un système d'apprentissage basé sur la répétition, avec un enseignement naturel et progressif sur l'ensemble du cursus.



L'étudiant apprendra, par des activités collaboratives et des cas réels, à résoudre des situations complexes dans des environnements commerciaux réels.

Une méthode d'apprentissage innovante et différente

Cette formation TECH est un programme d'enseignement intensif, créé de toutes pièces, qui propose les défis et les décisions les plus exigeants dans ce domaine, tant au niveau national qu'international. Grâce à cette méthodologie, l'épanouissement personnel et professionnel est stimulé, faisant ainsi un pas décisif vers la réussite. La méthode des cas, technique qui constitue la base de ce contenu, permet de suivre la réalité économique, sociale et professionnelle la plus actuelle.

“ Notre programme vous prépare à relever de nouveaux défis dans des environnements incertains et à réussir votre carrière ”

La méthode des cas est le système d'apprentissage le plus largement utilisé dans les meilleures écoles d'informatique du monde depuis qu'elles existent. Développée en 1912 pour que les étudiants en Droit n'apprennent pas seulement le droit sur la base d'un contenu théorique, la méthode des cas consiste à leur présenter des situations réelles complexes afin qu'ils prennent des décisions éclairées et des jugements de valeur sur la manière de les résoudre. En 1924, elle a été établie comme méthode d'enseignement standard à Harvard.

Dans une situation donnée, que doit faire un professionnel? C'est la question à laquelle nous sommes confrontés dans la méthode des cas, une méthode d'apprentissage orientée vers l'action. Tout au long du programme, les étudiants seront confrontés à de multiples cas réels. Ils devront intégrer toutes leurs connaissances, faire des recherches, argumenter et défendre leurs idées et leurs décisions.

Relearning Methodology

TECH combine efficacement la méthodologie des Études de Cas avec un système d'apprentissage 100% en ligne basé sur la répétition, qui associe différents éléments didactiques dans chaque leçon.

Nous enrichissons l'Étude de Cas avec la meilleure méthode d'enseignement 100% en ligne: le Relearning.

En 2019, nous avons obtenu les meilleurs résultats d'apprentissage de toutes les universités en ligne du monde.

À TECH, vous apprendrez avec une méthodologie de pointe conçue pour former les managers du futur. Cette méthode, à la pointe de la pédagogie mondiale, est appelée Relearning.

Notre université est la seule université autorisée à utiliser cette méthode qui a fait ses preuves. En 2019, nous avons réussi à améliorer les niveaux de satisfaction globale de nos étudiants (qualité de l'enseignement, qualité des supports, structure des cours, objectifs...) par rapport aux indicateurs de la meilleure université en ligne.



Dans notre programme, l'apprentissage n'est pas un processus linéaire, mais se déroule en spirale (apprendre, désapprendre, oublier et réapprendre). Par conséquent, chacun de ces éléments est combiné de manière concentrique. Cette méthodologie a permis de former plus de 650.000 diplômés universitaires avec un succès sans précédent dans des domaines aussi divers que la biochimie, la génétique, la chirurgie, le droit international, les compétences en gestion, les sciences du sport, la philosophie, le droit, l'ingénierie, le journalisme, l'histoire, les marchés financiers et les instruments. Tout cela dans un environnement très exigeant, avec un corps étudiant universitaire au profil socio-économique élevé et dont l'âge moyen est de 43,5 ans.

Le Relearning vous permettra d'apprendre avec moins d'efforts et plus de performance, en vous impliquant davantage dans votre formation, en développant un esprit critique, en défendant des arguments et en contrastant les opinions: une équation directe vers le succès.

À partir des dernières preuves scientifiques dans le domaine des neurosciences, non seulement nous savons comment organiser les informations, les idées, les images et les souvenirs, mais nous savons aussi que le lieu et le contexte dans lesquels nous avons appris quelque chose sont fondamentaux pour notre capacité à nous en souvenir et à le stocker dans l'hippocampe, pour le conserver dans notre mémoire à long terme.

De cette manière, et dans ce que l'on appelle Neurocognitive context-dependent e-learning, les différents éléments de notre programme sont reliés au contexte dans lequel le participant développe sa pratique professionnelle.



Ce programme offre le support matériel pédagogique, soigneusement préparé pour les professionnels:



Support d'étude

Tous les contenus didactiques sont créés par les spécialistes qui enseigneront le cours, spécifiquement pour le cours, afin que le développement didactique soit vraiment spécifique et concret.

Ces contenus sont ensuite appliqués au format audiovisuel, pour créer la méthode de travail TECH en ligne. Tout cela, avec les dernières techniques qui offrent des pièces de haute qualité dans chacun des matériaux qui sont mis à la disposition de l'étudiant.



Cours magistraux

Il existe des preuves scientifiques de l'utilité de l'observation par un tiers expert.

La méthode "Learning from an Expert" renforce les connaissances et la mémoire, et donne confiance dans les futures décisions difficiles.



Pratiques en compétences et aptitudes

Les étudiants réaliseront des activités visant à développer des compétences et des aptitudes spécifiques dans chaque domaine. Des activités pratiques et dynamiques pour acquérir et développer les compétences et aptitudes qu'un spécialiste doit développer dans le cadre de la mondialisation dans laquelle nous vivons.



Lectures complémentaires

Articles récents, documents de consensus et directives internationales, entre autres. Dans la bibliothèque virtuelle de TECH, l'étudiant aura accès à tout ce dont il a besoin pour compléter sa formation.





Case studies

Ils réaliseront une sélection des meilleures études de cas choisies spécifiquement pour ce diplôme. Des cas présentés, analysés et tutorés par les meilleurs spécialistes de la scène internationale.



Résumés interactifs

L'équipe TECH présente les contenus de manière attrayante et dynamique dans des pilules multimédia comprenant des audios, des vidéos, des images, des diagrammes et des cartes conceptuelles afin de renforcer les connaissances. Ce système éducatif unique pour la présentation de contenu multimédia a été récompensé par Microsoft en tant que "European Success Story".



Testing & Retesting

Les connaissances de l'étudiant sont périodiquement évaluées et réévaluées tout au long du programme, par le biais d'activités et d'exercices d'évaluation et d'auto-évaluation, afin que l'étudiant puisse vérifier comment il atteint ses objectifs.



06 Diplôme

Le Certificat en Pratique de l'Enseignement avec l'Intelligence Artificielle Générative garantit, outre la formation la plus rigoureuse et la plus actualisée, l'accès à un diplôme de Certificat délivré par TECH Université Technologique.



“

*Terminez ce programme avec succès
et obtenez votre diplôme universitaire
sans avoir à vous déplacer ou à passer
par des procédures fastidieuses”*

Ce **Certificat en Pratique de l'Enseignement avec l'Intelligence Artificielle Générative** contient le programme le plus complet et actualisé du marché.

Après avoir passé l'évaluation, l'étudiant recevra par courrier* avec accusé de réception son diplôme de **Certificat** délivrée par **TECH Université Technologique**.

Le diplôme délivré par **TECH Université Technologique** indiquera la note obtenue lors du Certificat, et répond aux exigences communément demandées par les bourses d'emploi, les concours et les commissions d'évaluation des carrières professionnelles.

Diplôme: **Certificat en Pratique de l'Enseignement avec l'Intelligence Artificielle Générative**

Modalité: **en ligne**

Durée: **6 semaines**



*Si l'étudiant souhaite que son diplôme version papier possède l'Apostille de La Haye, TECH EDUCATION fera les démarches nécessaires pour son obtention moyennant un coût supplémentaire.

future
santé confiance personnes
éducation information tuteurs
garantie accréditation enseignement
institutions technologie apprentissage
communauté engagement
service personnalisé innovation
connaissance présent qualité
en ligne formation
développement institutions
classe virtuelle langues



Certificat
Pratique de l'Enseignement
avec l'Intelligence
Artificielle Générative

- » Modalité: en ligne
- » Durée: 6 semaines
- » Qualification: TECH Université Technologique
- » Horaire: à votre rythme
- » Examens: en ligne

Certificat

Pratique de l'Enseignement
avec l'Intelligence
Artificielle Générative

