

Certificat

Administration du Personnel et des Salaires avec l'Intelligence Artificielle





Certificat

Administration du Personnel et des Salaires avec l'Intelligence Artificielle

- » Modalité: en ligne
- » Durée: 6 semaines
- » Qualification: TECH Université Technologique
- » Horaire: à votre rythme
- » Examens: en ligne

Accès au site web: www.techtute.com/fr/intelligence-artificielle/cours/administration-personnel-salaires-intelligence-artificielle

Sommaire

01

Présentation

Page 4

02

Objectifs

Page 8

03

Direction de la formation

Page 12

04

Structure et contenu

Page 16

05

Méthodologie

Page 20

06

Diplôme

Page 28

01

Présentation

La mise en œuvre de l'Intelligence Artificielle dans l'administration du personnel et des salaires est en train de révolutionner les Ressources Humaines. De plus en plus d'organisations adoptent ces solutions pour optimiser des processus tels que la paie, le recrutement et la gestion des performances. Selon des données récentes, seulement 11,8 % des entreprises utilisent l'IA, mais ce chiffre devrait augmenter à mesure que son potentiel pour éliminer les erreurs dans le calcul des salaires, assurer la conformité réglementaire et personnaliser l'expérience des employés est reconnu. Dans ce contexte, TECH a lancé un programme entièrement en ligne, conçu pour s'adapter aux routines professionnelles et personnelles des diplômés. Cela se fera par le biais de la méthodologie innovante *Relearning*



“

Grâce à ce Certificat 100 % en ligne, vous acquerez des compétences pour mettre en œuvre des solutions d'IA qui optimisent la gestion des Ressources Humaines, améliorant ainsi l'efficacité opérationnelle de l'entreprise”

L'intégration de l'Intelligence Artificielle (IA) dans l'Administration du Personnel et des Salaires est en train de transformer la gestion des Ressources Humaines. En effet, les entreprises l'utilisent pour automatiser les processus de sélection, en optimisant le filtrage des CV et en réduisant les biais humains, ce qui permet une sélection plus objective et plus efficace des candidats.

Ce Certificat est conçu pour développer les compétences clés des professionnels qui cherchent à optimiser la gestion des Ressources Humaines à travers l'implémentation de solutions d'IA. En ce sens, à travers une approche pratique et théorique, ils apprendront à automatiser les processus liés à l'administration du personnel et à la gestion des salaires.

Ils apprendront également l'application des technologies d'Intelligence Artificielle pour assurer la conformité avec les réglementations légales en matière de gestion des Ressources Humaines. Cela donnera un aperçu de la réglementation du travail et de la manière dont l'IA peut être utilisée pour contrôler et garantir que les pratiques de l'entreprise sont alignées sur ces réglementations.

Enfin, des études de cas et des projets pratiques seront inclus, vous permettant d'expérimenter directement comment les outils d'IA peuvent transformer la paie et l'administration du personnel. En mettant l'accent sur l'innovation et l'adaptabilité, les experts seront mieux préparés à faire face aux défis de l'environnement de travail d'aujourd'hui, en devenant des agents de changement dans leurs organisations et en contribuant au développement de pratiques plus efficaces et durables.

TECH a ainsi créé un programme complet 100 % en ligne, qui ne nécessite qu'un appareil électronique doté d'une connexion Internet pour accéder à l'ensemble du matériel pédagogique. Cela élimine les inconvénients tels que l'obligation de se rendre dans un centre physique et la nécessité de s'adapter à un horaire fixe. En outre, il sera basé sur la méthodologie révolutionnaire *Relearning*, qui se concentre sur la répétition constante de concepts clés pour faciliter une assimilation optimale et naturelle du contenu.

Ce **Certificat en Administration du Personnel et des Salaires avec l'Intelligence Artificielle** contient le programme le plus complet et le plus actualisé du marché.

Ses caractéristiques sont les suivantes:

- Le développement d'études de cas présentées par des experts en Intelligence Artificielle appliquée aux Ressources Humaines
- Les contenus graphiques, schématiques et éminemment pratiques de l'ouvrage fournissent des informations concrètes sur les disciplines essentielles à la pratique professionnelle
- Les exercices pratiques où le processus d'auto-évaluation peut être réalisé afin d'améliorer l'apprentissage
- Il met l'accent sur les méthodologies innovantes
- Cours théoriques, questions à l'expert, forums de discussion sur des sujets controversés et travail de réflexion individuel
- La possibilité d'accéder aux contenus depuis tout dispositif fixe ou portable doté d'une simple connexion internet



Utilisez l'Intelligence Artificielle pour assurer la conformité réglementaire, en minimisant les risques juridiques et en apportant la sécurité à votre organisation, grâce à une vaste bibliothèque de ressources multimédias innovantes”

“

Vous analyserez efficacement les données pour prendre des décisions éclairées en matière de personnel en fonction des besoins de l'organisation, en utilisant les meilleurs supports de formation, à la pointe de la technologie et de l'éducation”

Le corps enseignant comprend des professionnels du domaine et qui apportent à cette formation l'expérience de leur travail, ainsi que des spécialistes reconnus de grandes sociétés et d'universités prestigieuses.

Grâce à son contenu multimédia développé avec les dernières technologies éducatives, les spécialistes bénéficieront d'un apprentissage situé et contextuel, ainsi, ils se formeront dans un environnement simulé qui leur permettra d'apprendre en immersion et de s'entraîner dans des situations réelles.

La conception de ce programme est axée sur l'Apprentissage par les Problèmes, grâce auquel le professionnel doit essayer de résoudre les différentes situations de la pratique professionnelle qui se présentent tout au long du programme académique. Pour ce faire, l'étudiant sera assisté d'un innovant système de vidéos interactives, créé par des experts reconnus.

L'accent mis sur l'efficacité opérationnelle vous permettra de mettre en œuvre des outils qui rationalisent les tâches routinières, libérant ainsi du temps et des ressources pour les activités stratégiques qui contribuent à la croissance de l'organisation.

L'intégration de l'IA améliorera non seulement l'exactitude dans la gestion des salaires, mais garantira également que toutes les pratiques de travail sont conformes aux lois et réglementations en vigueur. Qu'attendez-vous pour vous inscrire?



02 Objectifs

Tout au long du programme, les étudiants apprendront à automatiser les processus administratifs, à optimiser la gestion de la paie et à améliorer l'allocation des Ressources Humaines, en utilisant des outils d'Intelligence Artificielle. En outre, ils seront en mesure d'appliquer les réglementations juridiques en vigueur, en garantissant la conformité de l'administration du personnel et en minimisant les risques juridiques. Les professionnels seront également formés pour mener la transformation numérique dans leurs organisations, contribuant à un environnement de travail plus efficace et adaptable, aligné sur les tendances actuelles du marché.





“

L'objectif principal de ce Certificat sera de vous former à devenir un véritable expert dans la gestion efficace des Ressources Humaines, grâce à l'implémentation de technologies avancées d'IA”



Objectifs généraux

- ◆ Développer la capacité à utiliser l'IA pour identifier et éliminer les biais dans les processus de sélection, d'évaluation et de développement
- ◆ Permettre aux étudiants de mettre en œuvre des solutions d'IA qui automatisent les tâches administratives et de gestion
- ◆ Approfondir les principes d'éthique et de transparence nécessaires à la mise en œuvre responsable de l'IA dans les Ressources Humaines
- ◆ Mener des projets de transformation numérique dans le département des Ressources Humaines, en utilisant l'IA comme un outil clé pour innover et améliorer les processus organisationnels





Objectifs spécifiques

- Développer des compétences pour mettre en œuvre des solutions d'IA qui automatisent l'administration du personnel, la gestion de la paie et l'allocation des ressources, en améliorant l'efficacité opérationnelle
- Comprendre et appliquer les technologies de l'IA pour garantir la conformité juridique dans la gestion des ressources humaines, en minimisant les risques juridiques



Vous mènerez la transformation numérique de votre environnement de travail, en vous adaptant à l'évolution des demandes du marché et en vous positionnant comme un professionnel de valeur dans un domaine en constante évolution

03

Direction de la formation

Les conférenciers sont des professionnels hautement qualifiés qui possèdent une vaste expérience dans le domaine des Ressources Humaines et de l'Intelligence Artificielle. Issus de différents secteurs, ces experts possèdent non seulement de solides connaissances théoriques, mais ont également appliqué des pratiques innovantes dans des environnements réels, ce qui leur permettra d'offrir une perspective actualisée et pertinente du marché du travail. En outre, leur approche pédagogique sera axée sur l'interaction et l'apprentissage pratique, favorisant un environnement dynamique où les diplômés pourront expérimenter des outils technologiques et des études de cas réels.





“

Grâce à ces enseignants, vous acquerez des compétences et des connaissances applicables qui vous prépareront à relever les défis d'un monde professionnel en constante évolution”

Direction



Dr Peralta Martín-Palomino, Arturo

- ♦ CEO et CTO de Prometeus Global Solutions
- ♦ CTO chez Korporate Technologies
- ♦ CTO de AI Shepherds GmbH
- ♦ Consultant et Conseiller Stratégique auprès d'Alliance Medical
- ♦ Directeur de la Conception et du Développement chez DocPath
- ♦ Doctorat en Ingénierie Informatique de l'Université de Castille-La Manche
- ♦ Doctorat en Économie, Commerce et Finances de l'Université Camilo José Cela
- ♦ Doctorat en Psychologie de l'Université de Castille -La Manche
- ♦ Master en Executive MBA de l'Université Isabel I
- ♦ Master en Gestion Commerciale et Marketing de l'Université Isabel I
- ♦ Master en Big Data par Formation Hadoop
- ♦ Master en Technologies Avancées de l'Information de l' Université de Castille La Manche
- ♦ Membre de: Groupe de Recherche SMILE

Professeurs

Mme Del Rey Sánchez, Cristina

- ♦ Administratrice de la Gestion des Talents chez Securitas Seguridad España, SL
- ♦ Coordinatrice des Centres d'Activités Périscolaires
- ♦ Cours de soutien et interventions pédagogiques auprès d'élèves de l'Enseignement Primaire et Secondaire
- ♦ Cours de troisième cycle en Développement, Livraison et Tutorat d'actions de formation e-Learning
- ♦ Diplôme d'Études Supérieures en Soins de la Petite Enfance
- ♦ Diplôme en Pédagogie de l'Université Complutense de Madrid



Profitez de l'occasion pour vous informer sur les derniers développements dans ce domaine afin de les appliquer à votre pratique quotidienne"

04

Structure et contenu

Le programme universitaire comprendra des sujets tels que l'automatisation des processus administratifs, avec des techniques pour optimiser la gestion des salaires et l'administration du personnel grâce à des solutions d'IA. Il abordera également l'analyse des données et son application dans l'allocation efficace des Ressources Humaines, permettant aux professionnels de prendre des décisions éclairées basées sur des métriques précises. En outre, la conformité juridique et la gestion des risques associés seront explorées en profondeur, en veillant à ce que les diplômés soient bien préparés à naviguer dans le paysage juridique complexe du lieu de travail.



“

Le Certificat en Administration du Personnel et des Salaires avec l'Intelligence Artificielle couvrira une variété de contenus essentiels qui vous donneront les outils pour exceller dans les Ressources Humaines”

Module 1. Administration du Personnel et des Paiements avec l'IA

- 1.1. Intelligence Artificielle pour la diversité et l'inclusion sur le lieu de travail
 - 1.1.1. Analyse de la diversité à l'aide d'IBM Watson pour détecter les tendances et les préjugés
 - 1.1.2. Outils d'IA pour détecter et corriger les biais dans les processus des RH
 - 1.1.3. Évaluer l'impact des politiques d'inclusion grâce à l'analyse des données
- 1.2. Principes fondamentaux de la gestion du personnel avec l'IA
 - 1.2.1. Automatisation des processus de recrutement et *onboarding*
 - 1.2.2. Utilisation de systèmes de gestion des données du personnel basés sur l'IA
 - 1.2.3. Améliorer l'expérience des employés grâce à des plateformes intelligentes
- 1.3. Technologies d'IA appliquées aux salaires
 - 1.3.1. Systèmes d'IA pour le calcul automatique des salaires
 - 1.3.2. Gestion intelligente des prestations avec des plateformes telles que Gusto
 - 1.3.3. Détection des erreurs et des fraudes en matière de paie à l'aide d'algorithmes d'IA
- 1.4. Optimiser l'allocation des ressources grâce à l'IA
 - 1.4.1. Planification du personnel avec les outils prédictifs de Kronos
 - 1.4.2. Modèles d'IA pour l'optimisation des équipes et la répartition des tâches
 - 1.4.3. Analyse de la charge de travail et affectation des ressources avec Power BI
- 1.5. IA dans la conformité réglementaire et juridique des RH
 - 1.5.1. Automatisation de la conformité aux politiques du travail
 - 1.5.2. Systèmes d'IA pour garantir l'équité et la transparence dans les RH
 - 1.5.3. Gestion des contrats et de la réglementation avec IBM Watson Legal Advisor
- 1.6. Analyse prédictive dans la gestion des effectifs
 - 1.6.1. Modèles prédictifs pour la fidélisation des employés avec l'IA de Retain
 - 1.6.2. Analyse des sentiments dans les communications internes
 - 1.6.3. Prévoir les besoins en formation et en développement
- 1.7. Automatisation de la gestion des avantages sociaux grâce à l'IA
 - 1.7.1. Gestion des prestations à l'aide de plateformes intelligentes telles que Zenefits
 - 1.7.2. Personnalisation des formules de prestations grâce à l'IA
 - 1.7.3. Optimisation des coûts des prestations grâce à l'analyse des données



- 1.8. Intégration des systèmes de RH avec l'IA
 - 1.8.1. Systèmes intégrés de gestion du personnel avec Salesforce Einstein
 - 1.8.2. Interface et convivialité des systèmes RH basés sur l'IA
 - 1.8.3. Sécurité et confidentialité des données dans les systèmes intégrés
- 1.9. Formation et développement du personnel soutenus par l'IA
 - 1.9.1. Systèmes d'apprentissage adaptatifs et personnalisés
 - 1.9.2. Plateformes e-Learning alimentées par l'IA
 - 1.9.3. Évaluation et suivi des performances à l'aide de technologies intelligentes
- 1.10. Gestion des crises et du changement avec l'IA dans les RH
 - 1.10.1. Utilisation de l'IA pour une gestion efficace du changement organisationnel
 - 1.10.2. Outils prédictifs pour la préparation aux crises avec Predictive Layer
 - 1.10.3. Analyse des données pour évaluer et adapter les stratégies RH en temps de crise

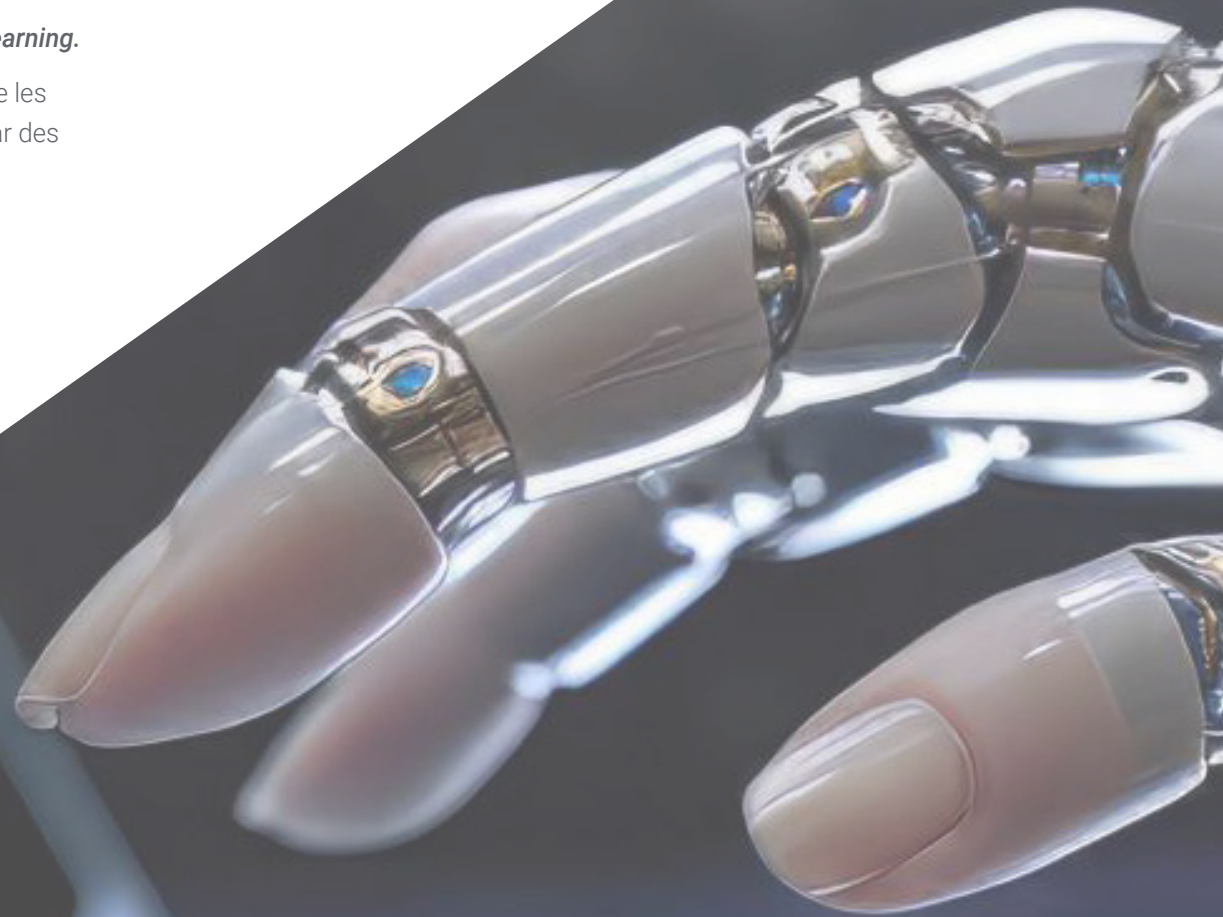
“ À l'issue du programme, vous serez en mesure de contribuer au développement et au succès de votre entreprise dans un contexte commercial de plus en plus concurrentiel et technologique. Avec toutes les garanties de qualité de TECH!”

05

Méthodologie

Ce programme de formation offre une manière différente d'apprendre. Notre méthodologie est développée à travers un mode d'apprentissage cyclique: ***le Relearning.***

Ce système d'enseignement est utilisé, par exemple, dans les écoles de médecine les plus prestigieuses du monde et a été considéré comme l'un des plus efficaces par des publications de premier plan telles que le ***New England Journal of Medicine.***





“

Découvrez Relearning, un système qui renonce à l'apprentissage linéaire conventionnel pour vous emmener à travers des systèmes d'enseignement cycliques: une façon d'apprendre qui s'est avérée extrêmement efficace, en particulier dans les matières qui exigent la mémorisation”

Étude de Cas pour mettre en contexte tout le contenu

Notre programme offre une méthode révolutionnaire de développement des compétences et des connaissances. Notre objectif est de renforcer les compétences dans un contexte changeant, compétitif et hautement exigeant.

“

Avec TECH, vous pouvez expérimenter une manière d'apprendre qui ébranle les fondations des universités traditionnelles du monde entier”



Vous bénéficierez d'un système d'apprentissage basé sur la répétition, avec un enseignement naturel et progressif sur l'ensemble du cursus.



L'étudiant apprendra, par des activités collaboratives et des cas réels, à résoudre des situations complexes dans des environnements commerciaux réels.

Une méthode d'apprentissage innovante et différente

Cette formation TECH est un programme d'enseignement intensif, créé de toutes pièces, qui propose les défis et les décisions les plus exigeants dans ce domaine, tant au niveau national qu'international. Grâce à cette méthodologie, l'épanouissement personnel et professionnel est stimulé, faisant ainsi un pas décisif vers la réussite. La méthode des cas, technique qui constitue la base de ce contenu, permet de suivre la réalité économique, sociale et professionnelle la plus actuelle.

“ Notre programme vous prépare à relever de nouveaux défis dans des environnements incertains et à réussir votre carrière ”

La méthode des cas est le système d'apprentissage le plus largement utilisé dans les meilleures écoles d'informatique du monde depuis qu'elles existent. Développée en 1912 pour que les étudiants en Droit n'apprennent pas seulement le droit sur la base d'un contenu théorique, la méthode des cas consiste à leur présenter des situations réelles complexes afin qu'ils prennent des décisions éclairées et des jugements de valeur sur la manière de les résoudre. En 1924, elle a été établie comme méthode d'enseignement standard à Harvard.

Dans une situation donnée, que doit faire un professionnel? C'est la question à laquelle nous sommes confrontés dans la méthode des cas, une méthode d'apprentissage orientée vers l'action. Tout au long du programme, les étudiants seront confrontés à de multiples cas réels. Ils devront intégrer toutes leurs connaissances, faire des recherches, argumenter et défendre leurs idées et leurs décisions.

Relearning Methodology

TECH combine efficacement la méthodologie des Études de Cas avec un système d'apprentissage 100% en ligne basé sur la répétition, qui associe différents éléments didactiques dans chaque leçon.

Nous enrichissons l'Étude de Cas avec la meilleure méthode d'enseignement 100% en ligne: le Relearning.

En 2019, nous avons obtenu les meilleurs résultats d'apprentissage de toutes les universités en ligne du monde.

À TECH, vous apprendrez avec une méthodologie de pointe conçue pour former les managers du futur. Cette méthode, à la pointe de la pédagogie mondiale, est appelée Relearning.

Notre université est la seule université autorisée à utiliser cette méthode qui a fait ses preuves. En 2019, nous avons réussi à améliorer les niveaux de satisfaction globale de nos étudiants (qualité de l'enseignement, qualité des supports, structure des cours, objectifs...) par rapport aux indicateurs de la meilleure université en ligne.



Dans notre programme, l'apprentissage n'est pas un processus linéaire, mais se déroule en spirale (apprendre, désapprendre, oublier et réapprendre). Par conséquent, chacun de ces éléments est combiné de manière concentrique. Cette méthodologie a permis de former plus de 650.000 diplômés universitaires avec un succès sans précédent dans des domaines aussi divers que la biochimie, la génétique, la chirurgie, le droit international, les compétences en gestion, les sciences du sport, la philosophie, le droit, l'ingénierie, le journalisme, l'histoire, les marchés financiers et les instruments. Tout cela dans un environnement très exigeant, avec un corps étudiant universitaire au profil socio-économique élevé et dont l'âge moyen est de 43,5 ans.

Le Relearning vous permettra d'apprendre avec moins d'efforts et plus de performance, en vous impliquant davantage dans votre formation, en développant un esprit critique, en défendant des arguments et en contrastant les opinions: une équation directe vers le succès.

À partir des dernières preuves scientifiques dans le domaine des neurosciences, non seulement nous savons comment organiser les informations, les idées, les images et les souvenirs, mais nous savons aussi que le lieu et le contexte dans lesquels nous avons appris quelque chose sont fondamentaux pour notre capacité à nous en souvenir et à le stocker dans l'hippocampe, pour le conserver dans notre mémoire à long terme.

De cette manière, et dans ce que l'on appelle Neurocognitive context-dependent e-learning, les différents éléments de notre programme sont reliés au contexte dans lequel le participant développe sa pratique professionnelle.



Ce programme offre le support matériel pédagogique, soigneusement préparé pour les professionnels:



Support d'étude

Tous les contenus didactiques sont créés par les spécialistes qui enseigneront le cours, spécifiquement pour le cours, afin que le développement didactique soit vraiment spécifique et concret.

Ces contenus sont ensuite appliqués au format audiovisuel, pour créer la méthode de travail TECH en ligne. Tout cela, avec les dernières techniques qui offrent des pièces de haute qualité dans chacun des matériaux qui sont mis à la disposition de l'étudiant.



Cours magistraux

Il existe des preuves scientifiques de l'utilité de l'observation par un tiers expert.

La méthode "Learning from an Expert" renforce les connaissances et la mémoire, et donne confiance dans les futures décisions difficiles.



Pratiques en compétences et aptitudes

Les étudiants réaliseront des activités visant à développer des compétences et des aptitudes spécifiques dans chaque domaine. Des activités pratiques et dynamiques pour acquérir et développer les compétences et aptitudes qu'un spécialiste doit développer dans le cadre de la mondialisation dans laquelle nous vivons.



Lectures complémentaires

Articles récents, documents de consensus et directives internationales, entre autres. Dans la bibliothèque virtuelle de TECH, l'étudiant aura accès à tout ce dont il a besoin pour compléter sa formation.





Case studies

Ils réaliseront une sélection des meilleures études de cas choisies spécifiquement pour ce diplôme. Des cas présentés, analysés et tutorés par les meilleurs spécialistes de la scène internationale.



Résumés interactifs

L'équipe TECH présente les contenus de manière attrayante et dynamique dans des pilules multimédia comprenant des audios, des vidéos, des images, des diagrammes et des cartes conceptuelles afin de renforcer les connaissances. Ce système éducatif unique pour la présentation de contenu multimédia a été récompensé par Microsoft en tant que "European Success Story".



Testing & Retesting

Les connaissances de l'étudiant sont périodiquement évaluées et réévaluées tout au long du programme, par le biais d'activités et d'exercices d'évaluation et d'auto-évaluation, afin que l'étudiant puisse vérifier comment il atteint ses objectifs.



06 Diplôme

Le Certificat en Administration du Personnel et des Salaires avec l'Intelligence Artificielle garantit, outre la formation la plus rigoureuse et la plus actualisée, l'accès à un diplôme de Certificat délivré par TECH Université Technologique.



“

Terminez ce programme avec succès et obtenez votre diplôme universitaire sans avoir à vous déplacer ou à passer par des procédures fastidieuses”

Ce **Certificat en Administration du Personnel et des Salaires avec l'Intelligence Artificielle** contient le programme le plus complet et actualisé du marché.

Après avoir passé l'évaluation, l'étudiant recevra par courrier* avec accusé de réception son diplôme de **Certificat** délivrée par **TECH Université Technologique**.

Le diplôme délivré par **TECH Université Technologique** indiquera la note obtenue lors du Certificat, et répond aux exigences communément demandées par les bourses d'emploi, les concours et les commissions d'évaluation des carrières professionnelles.

Diplôme: **Certificat en Administration du Personnel et des Salaires avec l'Intelligence Artificielle**

Modalité: **en ligne**

Durée: **6 semaines**





Certificat
Administration du Personnel
et des Salaires avec l'Intelligence
Artificielle

- » Modalité: en ligne
- » Durée: 6 semaines
- » Qualification: TECH Université Technologique
- » Horaire: à votre rythme
- » Examens: en ligne

Certificat

Administration du Personnel et des Salaires avec l'Intelligence Artificielle

