

# Curso Universitario

## Simulación y Modelado Predictivo con Inteligencia Artificial



## Curso Universitario Simulación y Modelado Predictivo con Inteligencia Artificial

- » Modalidad: **online**
- » Duración: **6 semanas**
- » Titulación: **TECH Global University**
- » Acreditación: **6 ECTS**
- » Horario: **a tu ritmo**
- » Exámenes: **online**

Acceso web: [www.techtitute.com/inteligencia-artificial/curso-universitario/simulacion-modelado-predictivo-inteligencia-artificial](http://www.techtitute.com/inteligencia-artificial/curso-universitario/simulacion-modelado-predictivo-inteligencia-artificial)

# Índice

01

Presentación

---

*pág. 4*

02

Objetivos

---

*pág. 8*

03

Dirección del curso

---

*pág. 12*

04

Estructura y contenido

---

*pág. 16*

05

Metodología

---

*pág. 20*

06

Titulación

---

*pág. 28*



# 01

# Presentación

El campo de la arquitectura enfrenta el reto de diseñar edificaciones sostenibles y eficientes que respondan a las crecientes demandas de las ciudades modernas. Ante esto, tanto la Simulación como el Modelado Predictivo utilizando Inteligencia Artificial se han transformado en herramientas esenciales que permiten a los expertos anticipar y evaluar el rendimiento de sus diseños antes del proceso de construcción. Por eso, es importante que los profesionales implementen estos instrumentos al diseño arquitectónico para reducir significativamente el consumo energético y mejorar la calidad de vida de los ocupantes. En este marco, TECH lanza un innovador programa universitario centrado en la Simulación y Modelado Predictivo con Inteligencia Artificial. Asimismo, se imparte en una cómoda modalidad 100% online.







“

*Gracias a este Curso Universitario 100% online, utilizarás las técnicas de Modelado Predictivo para maximizar la eficiencia energética de los proyectos arquitectónico”*

Un nuevo informe elaborado por la Asociación Internacional de Arquitectos refleja que la adopción de la Inteligencia Artificial en el diseño arquitectónico conlleva una reducción del 20% en los costos de construcción y una mejora significativa en la sostenibilidad de los edificios. Frente a esto, los especialistas requieren adquirir competencias avanzadas para utilizar herramientas de Simulación y Modelado Predictivo para crear construcciones más eficientes. Solamente así, los arquitectos podrán anticipar y evaluar el rendimiento de sus diseños en diversas condiciones.

En este contexto, TECH lanza un exclusivo programa en Simulación y Modelado Predictivo con Inteligencia Artificial. Ideado por referencias en esta materia, el itinerario académico profundizará en el uso de MATLAB para llevar a cabo simulaciones avanzadas. Esto permitirá a los alumnos realizar análisis estructurales complejos para evaluar cómo diferentes materiales y formas a cargas dinámicas. A su vez, el temario ahondará en el empleo de AnyLogic para modelar la dinámica del uso del espacio y la movilidad humana. En adición, los materiales didácticos ofrecerán numerosos casos de estudio que analizarán cómo la simulación influye en la planificación urbana y arquitectónica. De esta forma, los egresados desarrollarán competencias para usar software de Simulación y Modelado Predictivo para predecir el comportamiento de diseños arquitectónicos.

Por otra parte, la titulación universitaria se impartirá de manera 100% online, sin horarios ni cronogramas evaluativos continuos. Además, cada egresado tendrá la oportunidad de acceder a los contenidos didácticos de forma libre, en función de su propia disponibilidad y en cualquier momento del día. Para la asimilación de los contenidos más complejos de esta propuesta académica, TECH emplea su revolucionario sistema del *Relearning*. Este método potenciará la absorción de conocimientos teóricos y el desarrollo de competencias prácticas de un modo más eficiente.

Este **Curso Universitario en Simulación y Modelado Predictivo con Inteligencia Artificial** contiene el programa educativo más completo y actualizado del mercado.

Sus características más destacadas son:

- ♦ El desarrollo de casos prácticos presentados por expertos en Inteligencia Artificial
- ♦ Los contenidos gráficos, esquemáticos y eminentemente prácticos con los que está concebido recogen una información práctica sobre aquellas disciplinas indispensables para el ejercicio profesional
- ♦ Los ejercicios prácticos donde realizar el proceso de autoevaluación para mejorar el aprendizaje
- ♦ Su especial hincapié en metodologías innovadoras
- ♦ Las lecciones teóricas, preguntas al experto, foros de discusión de temas controvertidos y trabajos de reflexión individual
- ♦ La disponibilidad de acceso a los contenidos desde cualquier dispositivo fijo o portátil con conexión a internet



*Una institución académica que se adapta a ti y diseña un programa que te permitirá conciliar tus actividades diarias con una titulación de calidad”*

“

*¿Buscas manejar el COMSOL para realizar simulaciones ambientales de proyectos de gran escala? Lógralo mediante este programa universitario en tan solo 6 semanas”*

El programa incluye en su cuadro docente a profesionales del sector que vierten en esta capacitación la experiencia de su trabajo, además de reconocidos especialistas de sociedades de referencia y universidades de prestigio.

Su contenido multimedia, elaborado con la última tecnología educativa, permitirá al profesional un aprendizaje situado y contextual, es decir, un entorno simulado que proporcionará una capacitación inmersiva programada para entrenarse ante situaciones reales.

El diseño de este programa se centra en el Aprendizaje Basado en Problemas, mediante el cual el profesional deberá tratar de resolver las distintas situaciones de práctica profesional que se le planteen a lo largo del curso académico. Para ello, contará con la ayuda de un novedoso sistema de vídeo interactivo realizado por reconocidos expertos.

*Profundizarás en el uso de la Inteligencia Artificial para optimizar el diseño basado en simulaciones de luz natural y acústica.*

*Con la revolucionaria metodología Relearning de TECH, integrarás todos los conocimientos de forma óptima para alcanzar con éxito los resultados que buscas.*



# 02 Objetivos

Por medio de este Curso Universitario, los profesionales adquirirán competencias avanzadas para manejar software de Simulación y Modelado Predictivo con Inteligencia Artificial para predecir el comportamiento de diseños arquitectónicos. Al mismo tiempo, los egresados serán capaces de llevar a cabo simulaciones estructurales que evalúen cómo diferentes materiales responden a cargas, condiciones climáticas y otros factores críticos. En adición, los alumnos realizarán el análisis de ciclo de vida de materiales, evaluando su impacto ambiental y ayudando a tomar decisiones más sostenibles en el diseño arquitectónico.





“

*Utilizarás las técnicas de Modelado Predictivo para optimizar el uso de recursos en el diseño arquitectónico, buscando soluciones que maximicen la eficiencia energética”*



## Objetivos generales

---

- ♦ Comprender los fundamentos teóricos de la Inteligencia Artificial
- ♦ Estudiar los distintos tipos de datos y comprender el ciclo de vida del dato
- ♦ Evaluar el papel crucial del dato en el desarrollo e implementación de soluciones de Inteligencia Artificial
- ♦ Profundizar en algoritmia y complejidad para resolver problemas específicos
- ♦ Explorar las bases teóricas de las redes neuronales para el desarrollo del *Deep Learning*
- ♦ Explorar la computación bioinspirada y su relevancia en el desarrollo de sistemas inteligentes
- ♦ Manejar herramientas avanzadas de Inteligencia Artificial para optimizar los procesos arquitectónicos como el diseño paramétrico
- ♦ Aplicar técnicas de Modelado Generativo para maximizar la eficiencia en la planificación de las infraestructuras y mejorar el rendimiento energético de las construcciones







## Objetivos específicos

---

- Emplear programas como TensorFlow, MATLAB o ANSYS para realizar simulaciones que anticipen comportamientos estructurales y medioambientales en proyectos arquitectónicos
- Implementar técnicas de modelado predictivo para optimizar la planificación urbana y la gestión de espacios, utilizando IA para mejorar la precisión y eficiencia en la toma de decisiones estratégicas

“

*Extraerás valiosas lecciones mediante casos reales en entornos simulados de aprendizaje”*



# 03

## Dirección del curso

La premisa fundamental de TECH es poner al alcance de cualquiera las titulaciones universitarias más completas y actualizadas del panorama académico, motivo por el que realiza un minucioso proceso para conformar sus claustros docentes. Estos expertos han confeccionado una amplia variedad de materiales didácticos que destacan tanto por su elevada calidad como por adaptarse a las demandas del mercado laboral actual. De este modo, los egresados accederán a una experiencia inmersiva que les permitirá mejorar sus perspectivas laborales significativamente







“

*El equipo docente de este programa universitario está compuesto por auténticas referencias en Simulación y Modelado Predictivo con Inteligencia Artificial”*

## Dirección



### Dr. Peralta Martín-Palomino, Arturo

- ♦ CEO y CTO en Prometheus Global Solutions
- ♦ CTO en Korporate Technologies
- ♦ CTO en AI Shepherds GmbH
- ♦ Consultor y Asesor Estratégico Empresarial en Alliance Medical
- ♦ Director de Diseño y Desarrollo en DocPath
- ♦ Doctor en Ingeniería Informática por la Universidad de Castilla-La Mancha
- ♦ Doctor en Economía, Empresas y Finanzas por la Universidad Camilo José Cela
- ♦ Doctor en Psicología por la Universidad de Castilla-La Mancha
- ♦ Máster en Executive MBA por la Universidad Isabel I
- ♦ Máster en Dirección Comercial y Marketing por la Universidad Isabel I
- ♦ Máster Experto en Big Data por Formación Hadoop
- ♦ Máster en Tecnologías Informáticas Avanzadas por la Universidad de Castilla-La Mancha
- ♦ Miembro: Grupo de Investigación SMILE



## Profesores

### Dr. Carrasco Aguilar, Álvaro

- ♦ *Sales & Marketing Coordinator* en LionLingo
- ♦ Investigador en Information Technology Management
- ♦ Doctorado en Investigación Sociosanitaria: Evaluación Técnica y Económica de Tecnologías, intervenciones y Políticas Aplicadas a la Mejora de la Salud por Universidad de Castilla La Mancha
- ♦ Máster en Investigación Sociosanitaria por Universidad Castilla – La Mancha
- ♦ Grado en Ciencias Políticas y de la Administración en Universidad de Granada
- ♦ Premio al “Mejor Artículo Científico para la Innovación Tecnológica para la Eficiencia del Gasto Sanitario”
- ♦ Ponente habitual en Congresos Científicos a nivel internacional

“

*Una experiencia de capacitación única, clave y decisiva para impulsar tu desarrollo profesional”*



# 04

## Estructura y contenido

El plan de estudios ahondará en las técnicas más avanzadas de simulación con MATLAB, lo que permitirá a los profesionales modelar el consumo energético de edificios para optimizar el uso de recursos y cumplir con las normativas de sostenibilidad. Asimismo, el temario profundizará en el empleo de AnyLogic para modelar la dinámica del uso del espacio y la movilidad humana. En esta misma línea, los materiales didácticos analizarán la implementación de TensorFlow para modelar las dinámicas urbanas y el comportamiento estructural.





“

*Aplicarás Modelos Predictivos que simulen el rendimiento energético, la ventilación y la iluminación natural de los edificios para mejorar la sostenibilidad de los diseños arquitectónicos”*

## Módulo 1. Simulación y Modelado Predictivo con Inteligencia Artificial

- 1.1. Técnicas avanzadas de simulación con MATLAB en Arquitectura
  - 1.1.1. Uso de MATLAB para simulaciones avanzadas en Arquitectura
  - 1.1.2. Integración de Modelos Predictivos y análisis de datos grandes
  - 1.1.3. Casos de estudio donde MATLAB ha sido fundamental en la simulación arquitectónica
- 1.2. Análisis estructural avanzado con ANSYS
  - 1.2.1. Implementación de ANSYS para simulaciones estructurales avanzadas en proyectos arquitectónicos
  - 1.2.2. Integración de modelos predictivos para evaluar la seguridad y durabilidad estructural
  - 1.2.3. Proyectos que destacan el uso de simulaciones estructurales en la arquitectura de alto rendimiento
- 1.3. Modelado de uso del espacio y dinámica humana con AnyLogic
  - 1.3.1. Uso de AnyLogic para modelar la dinámica del uso del espacio y la movilidad humana
  - 1.3.2. Aplicación de IA para predecir y mejorar la eficiencia del uso del espacio en entornos urbanos y arquitectónicos
  - 1.3.3. Casos de estudio que muestran cómo la simulación influye en la planificación urbana y arquitectónica
- 1.4. Modelado predictivo con TensorFlow en la planificación urbana
  - 1.4.1. Implementación de TensorFlow para modelar dinámicas urbanas y comportamiento estructural
  - 1.4.2. Uso de IA para predecir resultados futuros en el diseño de ciudades
  - 1.4.3. Ejemplos de cómo el Modelado Predictivo influye en la planificación y diseño urbanos
- 1.5. Modelado Predictivo y diseño generativo con GenerativeComponents
  - 1.5.1. Utilización de GenerativeComponents para fusionar Modelado Predictivo y diseño generativo
  - 1.5.2. Aplicación de algoritmos de aprendizaje automático para crear diseños innovadores y eficientes
  - 1.5.3. Ejemplos de proyectos arquitectónicos que han optimizado su diseño utilizando estas tecnologías avanzadas







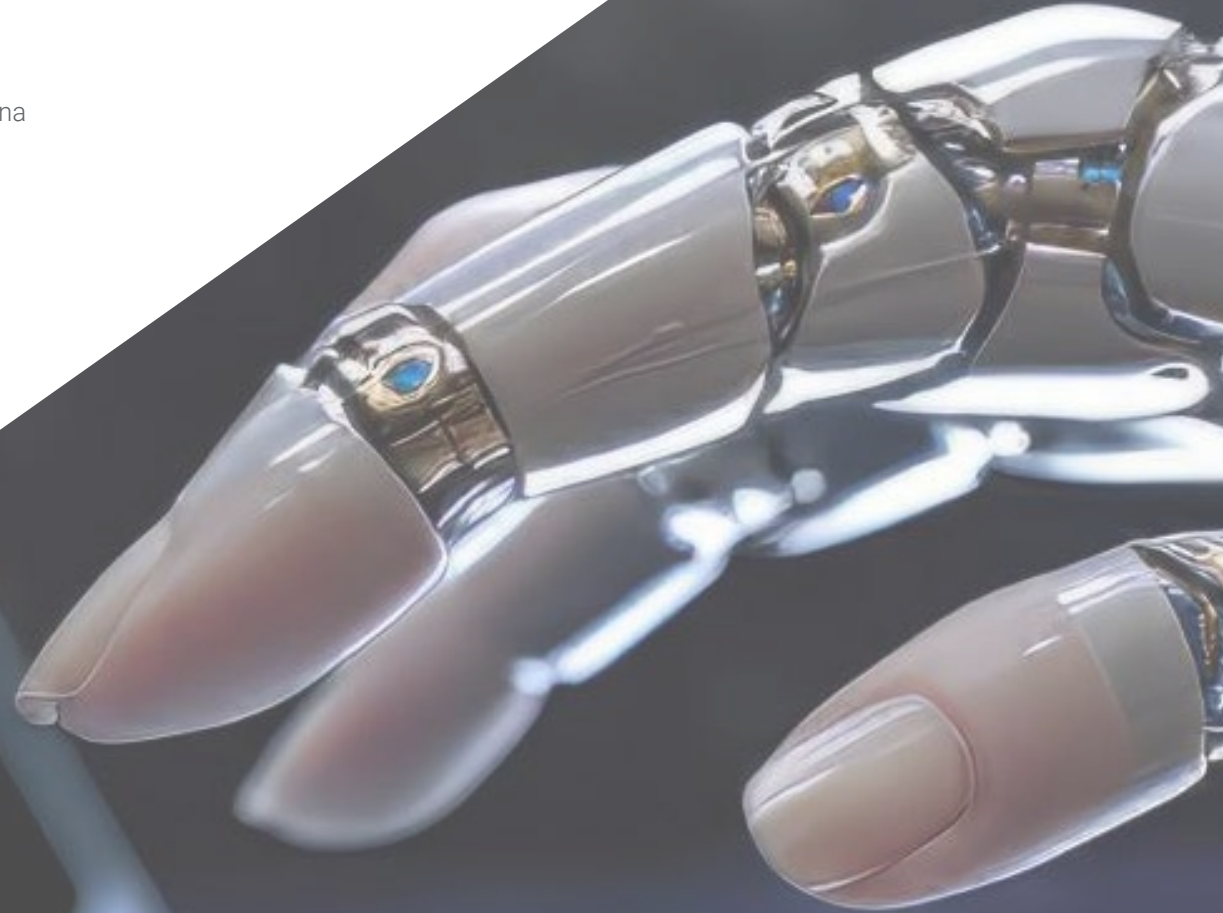
- 1.6. Simulación de impacto ambiental y sostenibilidad con COMSOL
  - 1.6.1. Aplicación de COMSOL para simulaciones ambientales en proyectos de gran escala
  - 1.6.2. Uso de IA para analizar y mejorar el impacto ambiental de edificaciones
  - 1.6.3. Proyectos que muestran cómo la simulación contribuye a la sostenibilidad
- 1.7. Simulación de comportamiento ambiental con COMSOL
  - 1.7.1. Aplicación de COMSOL Multiphysics para simulaciones de comportamiento ambiental y térmico
  - 1.7.2. Uso de IA para optimizar el diseño basado en simulaciones de luz natural y acústica
  - 1.7.3. Ejemplos de implementaciones exitosas que han mejorado la sustentabilidad y el confort
- 1.8. Innovación en Simulación y Modelado Predictivo
  - 1.8.1. Exploración de tecnologías emergentes y su impacto en la Simulación y Modelado
  - 1.8.2. Discusión sobre cómo la IA está cambiando las capacidades de simulación en arquitectura
  - 1.8.3. Evaluación de herramientas futuras y sus posibles aplicaciones en el diseño arquitectónico
- 1.9. Simulación de procesos constructivos con CityEngine
  - 1.9.1. Aplicación de CityEngine para simular secuencias de construcción y optimizar el flujo de trabajo en obra
  - 1.9.2. Integración de IA para modelar logísticas de construcción y coordinar actividades en tiempo real
  - 1.9.3. Casos prácticos que muestran la mejora en la eficiencia y seguridad en la construcción gracias a simulaciones avanzadas
- 1.10. Desafíos y futuro de la Simulación y Modelado Predictivo
  - 1.10.1. Evaluación de los desafíos actuales en Simulación y Modelado Predictivo en Arquitectura
  - 1.10.2. Tendencias emergentes y el futuro de estas tecnologías en la práctica arquitectónica
  - 1.10.3. Discusión sobre el impacto de la innovación continua en Simulación y Modelado Predictivo en la arquitectura y la construcción

05

# Metodología

Este programa de capacitación ofrece una forma diferente de aprender. Nuestra metodología se desarrolla a través de un modo de aprendizaje de forma cíclica: **el Relearning**.

Este sistema de enseñanza es utilizado, por ejemplo, en las facultades de medicina más prestigiosas del mundo y se ha considerado uno de los más eficaces por publicaciones de gran relevancia como el ***New England Journal of Medicine***.







“

*Descubre el Relearning, un sistema que abandona el aprendizaje lineal convencional para llevarte a través de sistemas cíclicos de enseñanza: una forma de aprender que ha demostrado su enorme eficacia, especialmente en las materias que requieren memorización”*

## Estudio de Caso para contextualizar todo el contenido

Nuestro programa ofrece un método revolucionario de desarrollo de habilidades y conocimientos. Nuestro objetivo es afianzar competencias en un contexto cambiante, competitivo y de alta exigencia.

“

*Con TECH podrás experimentar una forma de aprender que está moviendo los cimientos de las universidades tradicionales de todo el mundo”*



*Accederás a un sistema de aprendizaje basado en la reiteración, con una enseñanza natural y progresiva a lo largo de todo el temario.*



*El alumno aprenderá, mediante actividades colaborativas y casos reales, la resolución de situaciones complejas en entornos empresariales reales.*

## Un método de aprendizaje innovador y diferente

El presente programa de TECH es una enseñanza intensiva, creada desde 0, que propone los retos y decisiones más exigentes en este campo, ya sea en el ámbito nacional o internacional. Gracias a esta metodología se impulsa el crecimiento personal y profesional, dando un paso decisivo para conseguir el éxito. El método del caso, técnica que sienta las bases de este contenido, garantiza que se sigue la realidad económica, social y profesional más vigente.

“ *Nuestro programa te prepara para afrontar nuevos retos en entornos inciertos y lograr el éxito en tu carrera*”

El método del caso ha sido el sistema de aprendizaje más utilizado por las mejores escuelas de Informática del mundo desde que éstas existen. Desarrollado en 1912 para que los estudiantes de Derecho no solo aprendiesen las leyes a base de contenidos teóricos, el método del caso consistió en presentarles situaciones complejas reales para que tomaran decisiones y emitieran juicios de valor fundamentados sobre cómo resolverlas. En 1924 se estableció como método estándar de enseñanza en Harvard.

Ante una determinada situación, ¿qué debería hacer un profesional? Esta es la pregunta a la que te enfrentamos en el método del caso, un método de aprendizaje orientado a la acción. A lo largo del curso, los estudiantes se enfrentarán a múltiples casos reales. Deberán integrar todos sus conocimientos, investigar, argumentar y defender sus ideas y decisiones.



## Relearning Methodology

TECH aúna de forma eficaz la metodología del Estudio de Caso con un sistema de aprendizaje 100% online basado en la reiteración, que combina elementos didácticos diferentes en cada lección.

Potenciamos el Estudio de Caso con el mejor método de enseñanza 100% online: el Relearning.

*En 2019 obtuvimos los mejores resultados de aprendizaje de todas las universidades online en español en el mundo.*

En TECH aprenderás con una metodología vanguardista concebida para capacitar a los directivos del futuro. Este método, a la vanguardia pedagógica mundial, se denomina Relearning.

Nuestra universidad es la única en habla hispana licenciada para emplear este exitoso método. En 2019, conseguimos mejorar los niveles de satisfacción global de nuestros alumnos (calidad docente, calidad de los materiales, estructura del curso, objetivos...) con respecto a los indicadores de la mejor universidad online en español.



En nuestro programa, el aprendizaje no es un proceso lineal, sino que sucede en espiral (aprender, desaprender, olvidar y reaprender). Por eso, se combinan cada uno de estos elementos de forma concéntrica. Con esta metodología se han capacitado más de 650.000 graduados universitarios con un éxito sin precedentes en ámbitos tan distintos como la bioquímica, la genética, la cirugía, el derecho internacional, las habilidades directivas, las ciencias del deporte, la filosofía, el derecho, la ingeniería, el periodismo, la historia o los mercados e instrumentos financieros. Todo ello en un entorno de alta exigencia, con un alumnado universitario de un perfil socioeconómico alto y una media de edad de 43,5 años.

*El Relearning te permitirá aprender con menos esfuerzo y más rendimiento, implicándote más en tu capacitación, desarrollando el espíritu crítico, la defensa de argumentos y el contraste de opiniones: una ecuación directa al éxito.*

A partir de la última evidencia científica en el ámbito de la neurociencia, no solo sabemos organizar la información, las ideas, las imágenes y los recuerdos, sino que sabemos que el lugar y el contexto donde hemos aprendido algo es fundamental para que seamos capaces de recordarlo y almacenarlo en el hipocampo, para retenerlo en nuestra memoria a largo plazo.

De esta manera, y en lo que se denomina Neurocognitive context-dependent e-learning, los diferentes elementos de nuestro programa están conectados con el contexto donde el participante desarrolla su práctica profesional.



Este programa ofrece los mejores materiales educativos, preparados a conciencia para los profesionales:



#### Material de estudio

Todos los contenidos didácticos son creados por los especialistas que van a impartir el curso, específicamente para él, de manera que el desarrollo didáctico sea realmente específico y concreto.

Estos contenidos son aplicados después al formato audiovisual, para crear el método de trabajo online de TECH. Todo ello, con las técnicas más novedosas que ofrecen piezas de gran calidad en todos y cada uno los materiales que se ponen a disposición del alumno.



#### Clases magistrales

Existe evidencia científica sobre la utilidad de la observación de terceros expertos.

El denominado Learning from an Expert afianza el conocimiento y el recuerdo, y genera seguridad en las futuras decisiones difíciles.



#### Prácticas de habilidades y competencias

Realizarán actividades de desarrollo de competencias y habilidades específicas en cada área temática. Prácticas y dinámicas para adquirir y desarrollar las destrezas y habilidades que un especialista precisa desarrollar en el marco de la globalización que vivimos.



#### Lecturas complementarias

Artículos recientes, documentos de consenso y guías internacionales, entre otros. En la biblioteca virtual de TECH el estudiante tendrá acceso a todo lo que necesita para completar su capacitación.







**Case studies**

Completarán una selección de los mejores casos de estudio elegidos expresamente para esta titulación. Casos presentados, analizados y tutorizados por los mejores especialistas del panorama internacional.



**Resúmenes interactivos**

El equipo de TECH presenta los contenidos de manera atractiva y dinámica en píldoras multimedia que incluyen audios, vídeos, imágenes, esquemas y mapas conceptuales con el fin de afianzar el conocimiento.

Este exclusivo sistema educativo para la presentación de contenidos multimedia fue premiado por Microsoft como "Caso de éxito en Europa".



**Testing & Retesting**

Se evalúan y reevalúan periódicamente los conocimientos del alumno a lo largo del programa, mediante actividades y ejercicios evaluativos y autoevaluativos para que, de esta manera, el estudiante compruebe cómo va consiguiendo sus metas.



06

# Titulación

El Curso Universitario en Simulación y Modelado Predictivo con Inteligencia Artificial garantiza, además de la capacitación más rigurosa y actualizada, el acceso a un título de Curso Universitario expedido por TECH Global University.



“

*Supera con éxito este programa y recibe tu titulación universitaria sin desplazamientos ni farragosos trámites”*



Este programa te permitirá obtener el título propio de **Curso Universitario en Simulación y Modelado Predictivo con Inteligencia Artificial** avalado por **TECH Global University**, la mayor Universidad digital del mundo.

**TECH Global University**, es una Universidad Oficial Europea reconocida públicamente por el Gobierno de Andorra (*boletín oficial*). Andorra forma parte del Espacio Europeo de Educación Superior (EEES) desde 2003. El EEES es una iniciativa promovida por la Unión Europea que tiene como objetivo organizar el marco formativo internacional y armonizar los sistemas de educación superior de los países miembros de este espacio. El proyecto promueve unos valores comunes, la implementación de herramientas conjuntas y fortaleciendo sus mecanismos de garantía de calidad para potenciar la colaboración y movilidad entre estudiantes, investigadores y académicos.

Este título propio de **TECH Global University**, es un programa europeo de formación continua y actualización profesional que garantiza la adquisición de las competencias en su área de conocimiento, confiriendo un alto valor curricular al estudiante que supere el programa.

Título: **Curso Universitario en Simulación y Modelado Predictivo con Inteligencia Artificial**

Modalidad: **online**

Duración: **6 semanas**

Acreditación: **6 ECTS**





**Curso Universitario**  
Simulación y Modelado  
Predictivo con  
Inteligencia Artificial

- » Modalidad: online
- » Duración: 6 semanas
- » Titulación: TECH Global University
- » Acreditación: 6 ECTS
- » Horario: a tu ritmo
- » Exámenes: online

# Curso Universitario

## Simulación y Modelado Predictivo con Inteligencia Artificial