

Curso Universitario

Interacción Diseño-Usuario e Inteligencia Artificial



Curso Universitario Interacción Diseño-Usuario e Inteligencia Artificial

- » Modalidad: **online**
- » Duración: **6 semanas**
- » Titulación: **TECH Corporación Universitaria UNIMETA**
- » Acreditación: **6 ECTS**
- » Horario: **a tu ritmo**
- » Exámenes: **online**

Acceso web: www.techtitute.com/inteligencia-artificial/curso-universitario/interaccion-diseno-usuario-inteligencia-artificial

Índice

01

Presentación

pág. 4

02

Objetivos

pág. 8

03

Dirección del curso

pág. 12

04

Estructura y contenido

pág. 16

05

Metodología

pág. 20

06

Titulación

pág. 28

01

Presentación

La interacción entre el Diseño y el Usuario, potenciada por la Inteligencia Artificial (IA) ha emergido como un paradigma transformador en la creación de productos y servicios digitales. Este enfoque colaborativo no solo permite a los diseñadores comprender y anticipar las necesidades del Usuario de manera más eficaz, sino que también facilita la personalización y adaptación continua de las experiencias. La Inteligencia Artificial desempeña un papel fundamental al analizar patrones de comportamiento del Usuario, proporcionando datos valiosos para optimizar la usabilidad y la accesibilidad. Es por eso que TECH ha ideado este programa, basado en el pionero enfoque del *Relearning*, consistente en la reiteración de conceptos clave para una asimilación óptima de los contenidos.





“

La sinergia entre la Interacción Diseño-Usuario y la Inteligencia Artificial te permitirá optimizar la experiencia del Usuario e impulsar la innovación, ofreciendo soluciones más intuitivas, eficientes y personalizadas”

La Interacción entre el Diseño y el Usuario, en el contexto de la Inteligencia Artificial, ofrece una sinergia única. De hecho, la Inteligencia Artificial puede analizar los patrones de comportamiento, preferencias y necesidades del Usuario de manera rápida y precisa, lo que permite a los diseñadores crear interfaces más intuitivas y personalizadas. Esta colaboración posibilita la optimización continua, pues la Inteligencia Artificial puede aprender de la interacción usuario-interfaz para adaptarse mejor a las demandas cambiantes, mejorando así la usabilidad, la satisfacción del Usuario y fomentando la fidelidad a la marca.

Este Curso Universitario en Interacción Diseño-Usuario e Inteligencia Artificial representa una inmersión profunda en la convergencia entre el Diseño interactivo, la experiencia del Usuario y Inteligencia Artificial. Así, a lo largo de este programa, se indagará en aspectos fundamentales, que van desde la adaptación contextual, hasta la integración fluida de asistentes virtuales y el análisis emocional del Usuario. En este sentido, se pretende equipar a los egresados con habilidades para concebir y desarrollar experiencias digitales innovadoras y altamente personalizadas.

Asimismo, los profesionales no solo adquirirán conocimientos teóricos, sino que también se sumergirán en casos prácticos y estudios para comprender cómo la Inteligencia Artificial puede mejorar y transformar la interacción entre humanos y tecnología. Además, a través de proyectos aplicados y ejercicios de Diseño, se estimulará la creatividad para idear soluciones innovadoras que respondan a las demandas cambiantes del entorno digital actual, enfocándose en la mejora continua y la adaptabilidad de las experiencias ofrecidas.

De esta forma, TECH ha ideado una titulación académica rigurosa, respaldada por el método innovador del *Relearning*. Esta metodología educativa se enfoca en la repetición de los conceptos fundamentales, garantizando una asimilación completa de los contenidos. La accesibilidad también será clave, ya que solo se requerirá de un dispositivo electrónico con conexión a internet para acceder al material, en cualquier momento y en cualquier lugar, lo que liberará a los estudiantes de la necesidad de asistir presencialmente o cumplir con horarios fijos.

Este **Curso Universitario en Interacción Diseño-Usuario e Inteligencia Artificial** contiene el programa educativo más completo y actualizado del mercado. Sus características más destacadas son:

- ♦ El desarrollo de casos prácticos presentados por expertos en Interacción Diseño-Usuario e Inteligencia Artificial
- ♦ Los contenidos gráficos, esquemáticos y eminentemente prácticos con los que está concebido recogen una información técnica y práctica sobre aquellas disciplinas indispensables para el ejercicio profesional
- ♦ Los ejercicios prácticos donde realizar el proceso de autoevaluación para mejorar el aprendizaje
- ♦ Su especial hincapié en metodologías innovadoras
- ♦ Las lecciones teóricas, preguntas al experto, foros de discusión de temas controvertidos y trabajos de reflexión individual
- ♦ La disponibilidad de acceso a los contenidos desde cualquier dispositivo fijo o portátil con conexión a internet



La simbiosis entre la Interacción Diseño-Usuario y la Inteligencia Artificial te abrirá las puertas a nuevas formas de Diseño, centradas en las necesidades y deseos reales de las personas”

“

Gracias a este Curso Universitario 100% online adquirirás una visión integral que fomentará tu excelencia en el Diseño enfocado en las personas y la tecnología más avanzada”

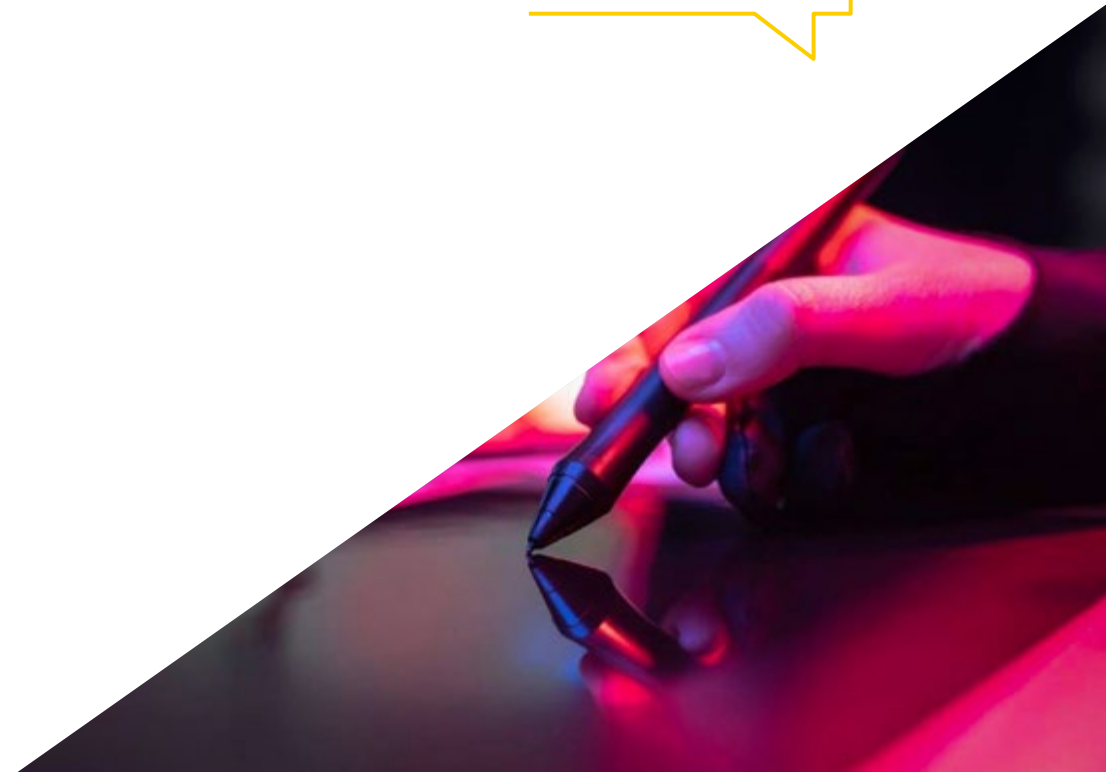
El programa incluye en su cuadro docente a profesionales del sector que vierten en esta capacitación la experiencia de su trabajo, además de reconocidos especialistas de sociedades de referencia y universidades de prestigio.

Su contenido multimedia, elaborado con la última tecnología educativa, permitirá al profesional un aprendizaje situado y contextual, es decir, un entorno simulado que proporcionará una capacitación inmersiva programada para entrenarse ante situaciones reales.

El diseño de este programa se centra en el Aprendizaje Basado en Problemas, mediante el cual el profesional deberá tratar de resolver las distintas situaciones de práctica profesional que se le planteen a lo largo del curso académico. Para ello, contará con la ayuda de un novedoso sistema de vídeo interactivo realizado por reconocidos expertos.

*Abordarás las dinámicas de interacción y la aplicación de estrategias que empleen la Inteligencia Artificial para anticipar y satisfacer las necesidades del Usuario.
¡Inscríbete ya!*

Profundizarás en el Diseño adaptativo, proporcionándote un mayor control al diseñar versiones específicas para diferentes dispositivos con Inteligencia Artificial.



02 Objetivos

Este Curso Universitario posee un propósito claro: capacitar a mentes creativas y visionarias para moldear experiencias digitales excepcionales. En este sentido, el programa va más allá de la teoría, ya que su objetivo es trazar el camino hacia una comprensión profunda de cómo la Inteligencia Artificial puede potenciar la interacción entre humanos y tecnología. Así, se desafiará a los profesionales a reinventar el Diseño centrado en el Usuario, dotándolos con las habilidades necesarias para liderar la revolución de la experiencia digital y redefinir el futuro de la interacción humano-Inteligencia Artificial.



“

Diseñarás experiencias digitales que no solo sean estéticamente atractivas, sino también profundamente personalizadas y eficientes, todo gracias a los recursos multimedia más innovadores”

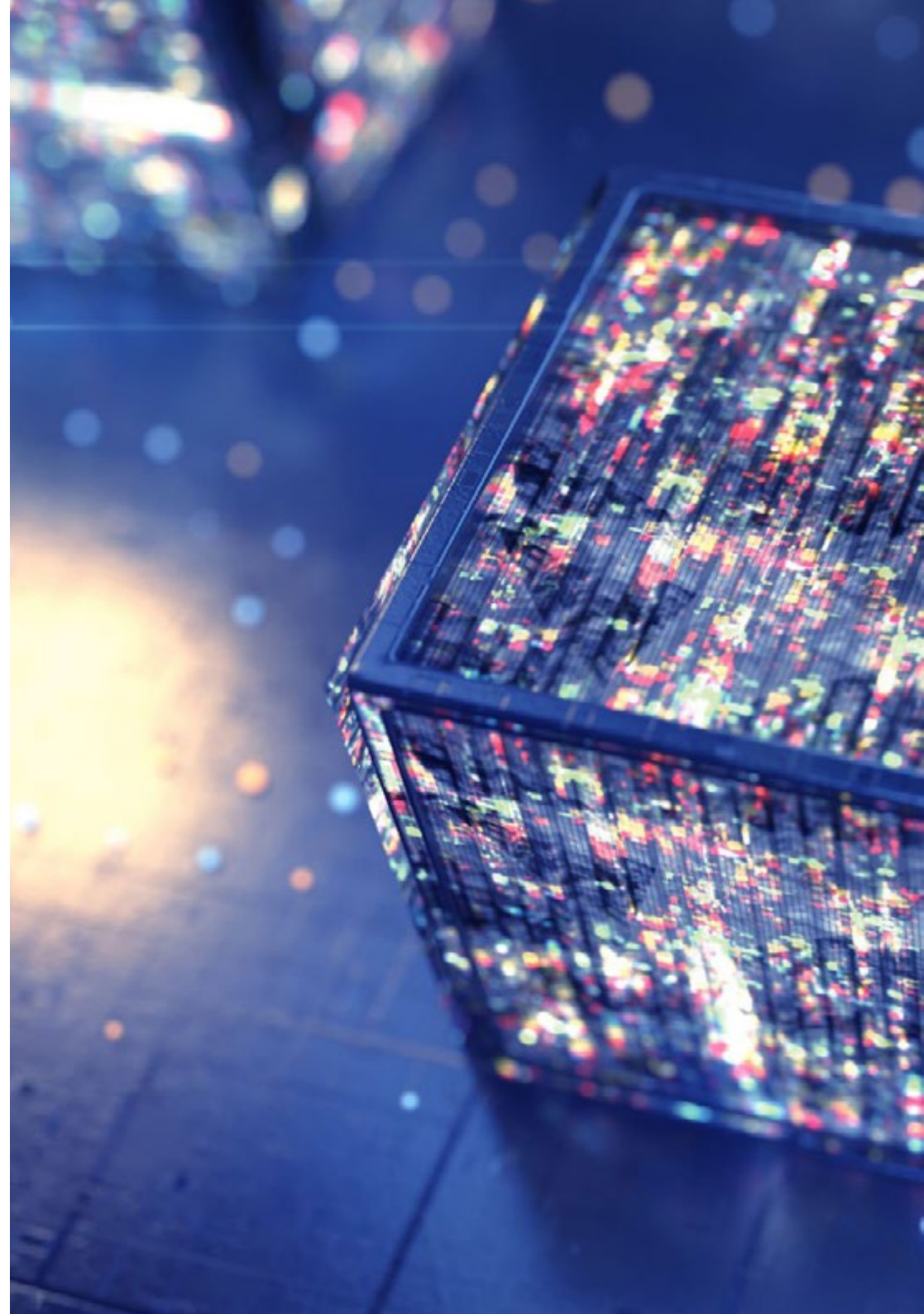


Objetivos generales

- ♦ Desarrollar destrezas en diseño adaptativo, considerando el comportamiento del usuario y aplicando herramientas avanzadas de inteligencia artificial
- ♦ Utilizar algoritmos predictivos de Inteligencia Artificial para anticipar las interacciones de los usuarios, permitiendo respuestas proactivas y eficientes en el diseño
- ♦ Analizar críticamente los desafíos y oportunidades al implementar diseños personalizados en la industria mediante la inteligencia artificial



A través de la comprensión de la adaptación contextual, la integración efectiva de asistentes virtuales y el análisis perspicaz de las emociones del usuario, serás capaz de anticipar y satisfacer las necesidades del Usuario”





Objetivos específicos

- ♦ Comprender la simbiosis entre el Diseño interactivo y la Inteligencia Artificial para optimizar la experiencia del usuario
- ♦ Desarrollar destrezas en Diseño adaptativo, considerando el comportamiento del usuario y aplicando herramientas avanzadas de Inteligencia Artificial
- ♦ Analizar críticamente los desafíos y oportunidades al implementar diseños personalizados en la industria mediante Inteligencia Artificial
- ♦ Utilizar algoritmos predictivos de la Inteligencia Artificial para anticipar las interacciones de los usuarios, permitiendo respuestas proactivas y eficientes en el diseño
- ♦ Desarrollar sistemas de recomendación basados en Inteligencia Artificial que sugieran contenido, productos o acciones relevantes para los usuarios

03

Dirección del curso

El equipo docente de este programa está comprometido con la excelencia académica y la aplicación práctica, estando integrado por profesionales expertos que combinan una sólida base teórica con una vasta experiencia en la industria. De hecho, su enfoque va más allá de transmitir conocimientos, centrándose en inspirar a los egresados a explorar nuevos límites, fomentar la creatividad y el pensamiento crítico, y guiarlos hacia la creación de soluciones innovadoras. Así, al sumergirse en la dinámica de aprendizaje de este programa, el alumnado se beneficiará de la sabiduría y la orientación de estos mentores.



“

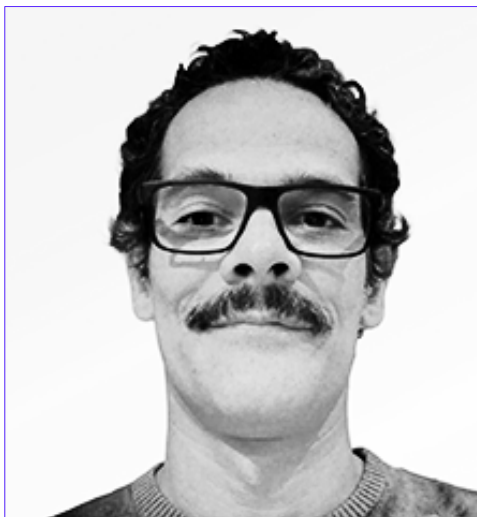
El cuadro docente de este Curso Universitario en Interacción Diseño-Usuario e Inteligencia Artificial te ayudará a convertirte en un profesional integral y altamente capacitado”

Dirección



Dr. Peralta Martín-Palomino, Arturo

- ♦ CEO y CTO en Prometheus Global Solutions
- ♦ CTO en Korporate Technologies
- ♦ CTO en AI Shepherds GmbH
- ♦ Consultor y Asesor Estratégico Empresarial en Alliance Medical
- ♦ Director de Diseño y Desarrollo en DocPath
- ♦ Doctor en Ingeniería Informática por la Universidad de Castilla-La Mancha
- ♦ Doctor en Economía, Empresas y Finanzas por la Universidad Camilo José Cela
- ♦ Doctor en Psicología por la Universidad de Castilla-La Mancha
- ♦ Máster en Executive MBA por la Universidad Isabel I
- ♦ Máster en Dirección Comercial y Marketing por la Universidad Isabel I
- ♦ Máster Experto en Big Data por Formación Hadoop
- ♦ Máster en Tecnologías Informáticas Avanzadas por la Universidad de Castilla-La Mancha
- ♦ Miembro: Grupo de Investigación SMILE



D. Maldonado Pardo, Chema

- ♦ Diseñador Gráfico en DocPath Document Solutions S.L.
- ♦ Socio Fundador y Responsable del Departamento de Diseño y Publicidad de D.C.M. Difusión Integral de Ideas, C.B.
- ♦ Responsable del Departamento de Diseño e Impresión Digital de Ofipaper, La Mancha S.L.
- ♦ Diseñador Gráfico en Ático, Estudio Gráfico
- ♦ Diseñador Gráfico y Artesano Impresor en Lozano Artes Gráficas
- ♦ Maquetador y Diseñador Gráfico en Gráficas Lozano
- ♦ ETSI Telecomunicaciones por la Universidad Politécnica de Madrid
- ♦ ETS Informática de Sistemas por la Universidad de Castilla-La Mancha

Profesores

Dña. Parreño Rodríguez, Adelaida

- ♦ *Technical Developer & Energy Communities Engineer* en proyectos PHOENIX y FLEXUM
- ♦ *Technical Developer & Energy Communities Engineer* en la Universidad de Murcia
- ♦ *Manager in Research & Innovation in European Projects* en la Universidad de Murcia
- ♦ Creadora de contenido en Global UC3M Challenge
- ♦ Premio Ginés Huertas Martínez (2023)
- ♦ Máster en Energías Renovables por la Universidad Politécnica de Cartagena
- ♦ Grado en Ingeniería Eléctrica (bilingüe) por la Universidad Carlos III de Madrid

04

Estructura y contenido

Con una estructura dinámica y actualizada, esta titulación abarcará, desde los fundamentos esenciales, hasta las últimas tendencias en la intersección entre Diseño, experiencia del Usuario y tecnología de vanguardia. Así, los diseñadores analizarán la adaptación contextual, la implementación estratégica de asistentes virtuales y el análisis emocional del usuario, desentrañando las complejidades de la creación de experiencias digitales efectivas y personalizadas. Además, los estudiantes desarrollarán habilidades prácticas indispensables para liderar en un mundo digital en constante evolución.



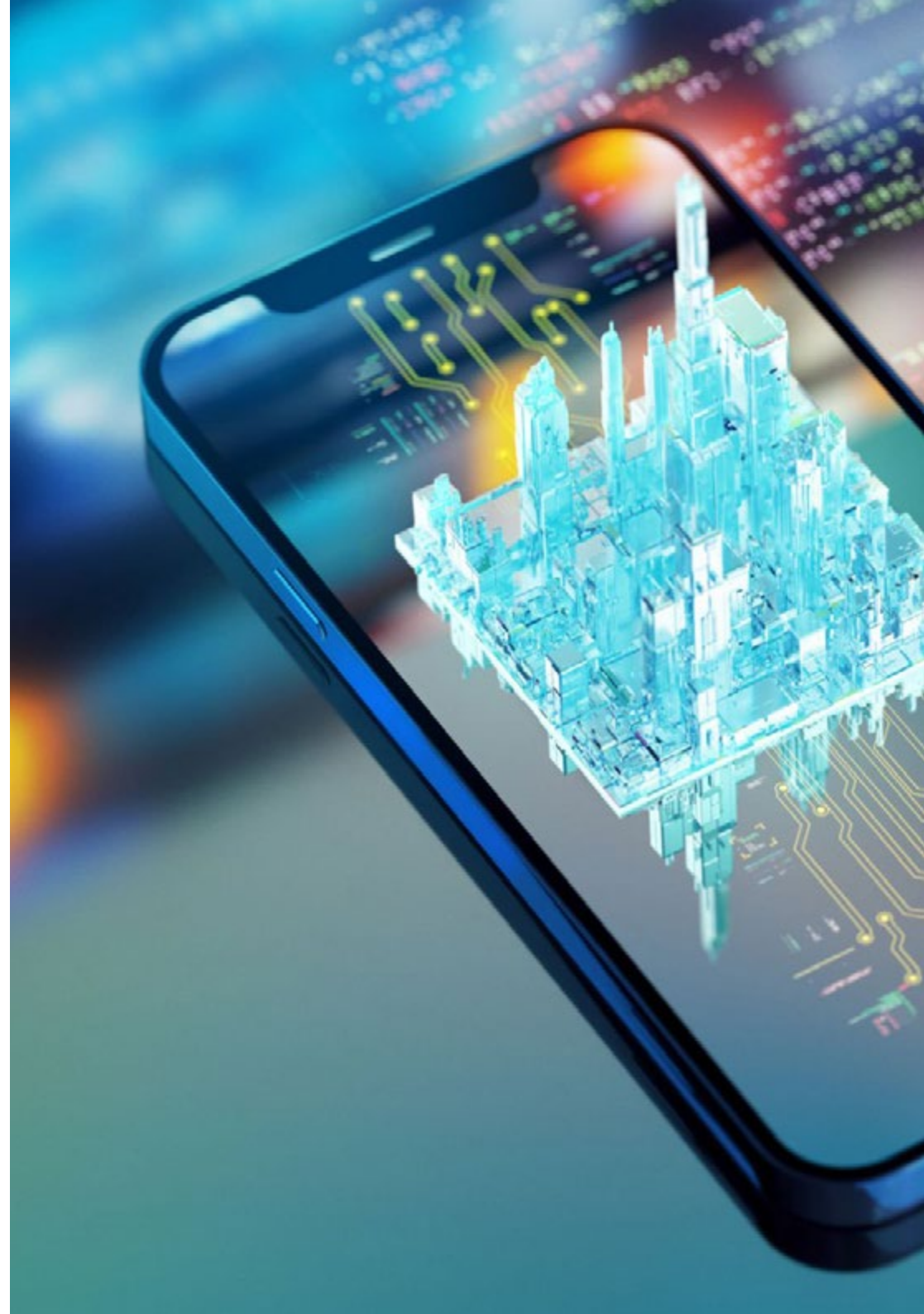


“

Dominarás las habilidades necesarias para convertirte en un diseñador visionario y experto en la Interacción Diseño- Usuario e Inteligencia Artificial ”

Módulo 1. Interacción Diseño-Usuario e IA

- 1.1. Sugerencias contextuales de diseño basadas en comportamiento
 - 1.1.1. Entendiendo el comportamiento del usuario en el diseño
 - 1.1.2. Sistemas de sugerencias contextuales basadas en IA
 - 1.1.3. Estrategias para garantizar la transparencia y el consentimiento del usuario
 - 1.1.4. Tendencias y posibles mejoras en la personalización basada en el comportamiento
- 1.2. Análisis predictivo de interacciones de usuarios
 - 1.2.1. Importancia del análisis predictivo en interacciones usuario-diseño
 - 1.2.2. Modelos de *Machine Learning* para predicción de comportamiento del usuario
 - 1.2.3. Integración de análisis predictivo en el diseño de interfaces de usuario
 - 1.2.4. Desafíos y dilemas en el análisis predictivo
- 1.3. Diseño adaptativo a diferentes dispositivos con IA
 - 1.3.1. Principios de diseño adaptativo a dispositivos
 - 1.3.2. Algoritmos de adaptación de contenido
 - 1.3.3. Optimización de interfaz para experiencias móviles y de escritorio
 - 1.3.4. Desarrollos futuros en diseño adaptativo con tecnologías emergentes
- 1.4. Generación automática de personajes y enemigos en videojuegos
 - 1.4.1. Necesidad de generación automática en el desarrollo de videojuegos
 - 1.4.2. Algoritmos de generación de personajes y enemigos
 - 1.4.3. Personalización y adaptabilidad en personajes generados automáticamente
 - 1.4.4. Experiencias de desarrollo: Desafíos y lecciones aprendidas
- 1.5. Mejora de la IA en personajes del juego
 - 1.5.1. Importancia de la inteligencia artificial en personajes de videojuegos
 - 1.5.2. Algoritmos para mejorar el comportamiento de personajes
 - 1.5.3. Adaptación continua y aprendizaje de la IA en juegos
 - 1.5.4. Desafíos técnicos y creativos en la mejora de la IA de personajes
- 1.6. Diseño personalizado en la industria: Desafíos y oportunidades
 - 1.6.1. Transformación del diseño industrial con personalización
 - 1.6.2. Tecnologías habilitadoras para el diseño personalizado
 - 1.6.3. Desafíos en la implementación de diseño personalizado a escala
 - 1.6.4. Oportunidades de innovación y diferenciación competitiva



- 1.7. Diseño para sostenibilidad mediante IA
 - 1.7.1. Análisis del ciclo de vida y trazabilidad con inteligencia artificial
 - 1.7.2. Optimización de materiales reciclables
 - 1.7.3. Mejora de procesos sostenibles
 - 1.7.4. Desarrollo de estrategias y proyectos prácticos
- 1.8. Integración de asistentes virtuales en interfaces de diseño con Adobe Sensei, Figma y AutoCAD
 - 1.8.1. Papel de los asistentes virtuales en el diseño interactivo
 - 1.8.2. Desarrollo de asistentes virtuales especializados en diseño
 - 1.8.3. Interacción natural con asistentes virtuales en proyectos de diseño
 - 1.8.4. Desafíos de implementación y mejoras continuas
- 1.9. Análisis continuo de la experiencia del usuario para mejoras
 - 1.9.1. Ciclo de mejora continua en diseño de interacción
 - 1.9.2. Herramientas y métricas para el análisis continuo
 - 1.9.3. Iteración y adaptación en experiencia del usuario
 - 1.9.4. Garantía de la privacidad y transparencia en el manejo de datos sensibles
- 1.10. Aplicación de técnicas de IA para la mejora de la usabilidad
 - 1.10.1. Intersección de IA y usabilidad
 - 1.10.2. Análisis de sentimientos y experiencia del usuario (UX)
 - 1.10.3. Personalización dinámica de interfaz
 - 1.10.4. Optimización de flujo de trabajo y navegación

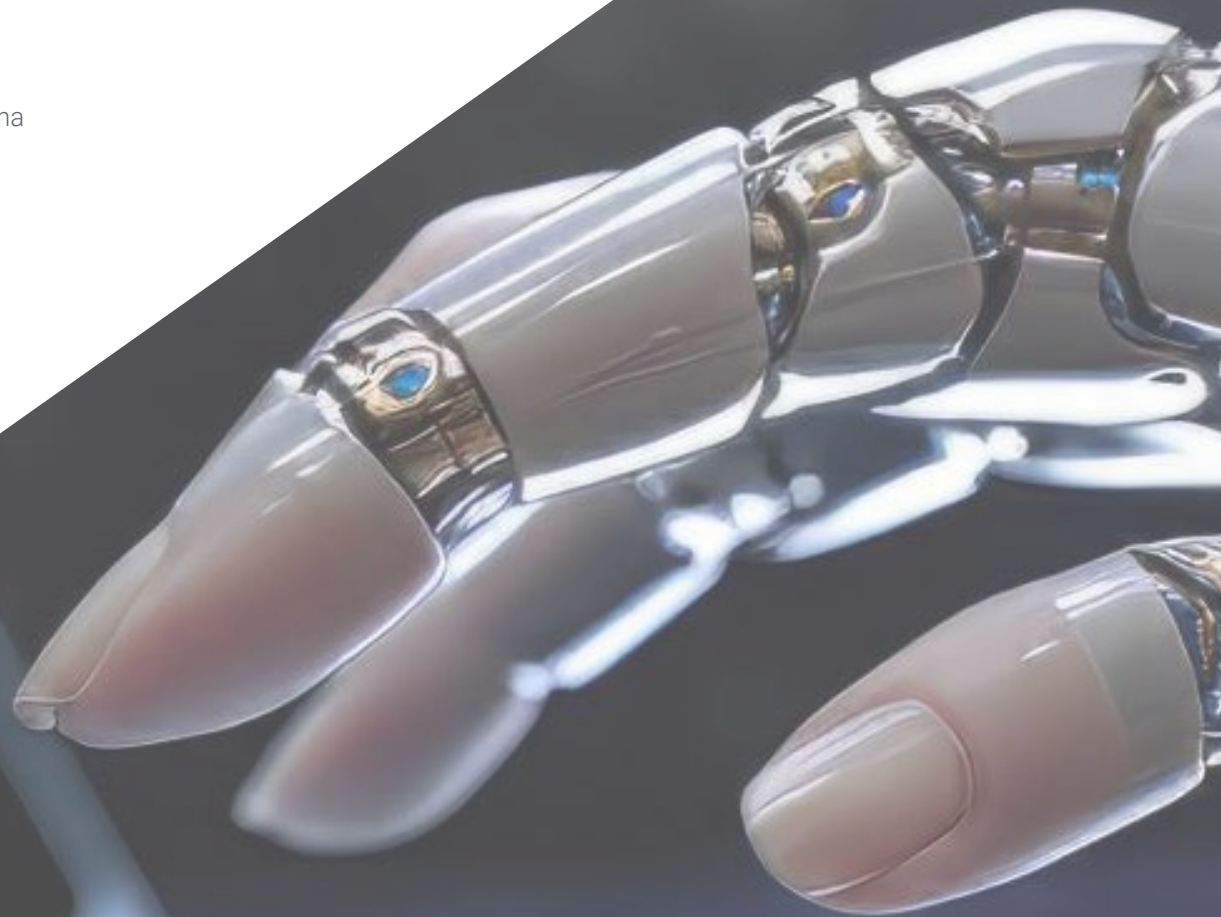
“ *La combinación de teoría y práctica te permitirá desarrollar habilidades clave, como el análisis emocional del usuario, la adaptación contextual y la implementación efectiva de asistentes virtuales*”

05

Metodología

Este programa de capacitación ofrece una forma diferente de aprender. Nuestra metodología se desarrolla a través de un modo de aprendizaje de forma cíclica: **el Relearning**.

Este sistema de enseñanza es utilizado, por ejemplo, en las facultades de medicina más prestigiosas del mundo y se ha considerado uno de los más eficaces por publicaciones de gran relevancia como el ***New England Journal of Medicine***.





“

Descubre el Relearning, un sistema que abandona el aprendizaje lineal convencional para llevarte a través de sistemas cíclicos de enseñanza: una forma de aprender que ha demostrado su enorme eficacia, especialmente en las materias que requieren memorización”

Estudio de Caso para contextualizar todo el contenido

Nuestro programa ofrece un método revolucionario de desarrollo de habilidades y conocimientos. Nuestro objetivo es afianzar competencias en un contexto cambiante, competitivo y de alta exigencia.

“

Con TECH podrás experimentar una forma de aprender que está moviendo los cimientos de las universidades tradicionales de todo el mundo”



Accederás a un sistema de aprendizaje basado en la reiteración, con una enseñanza natural y progresiva a lo largo de todo el temario.



El alumno aprenderá, mediante actividades colaborativas y casos reales, la resolución de situaciones complejas en entornos empresariales reales.

Un método de aprendizaje innovador y diferente

El presente programa de TECH es una enseñanza intensiva, creada desde 0, que propone los retos y decisiones más exigentes en este campo, ya sea en el ámbito nacional o internacional. Gracias a esta metodología se impulsa el crecimiento personal y profesional, dando un paso decisivo para conseguir el éxito. El método del caso, técnica que sienta las bases de este contenido, garantiza que se sigue la realidad económica, social y profesional más vigente.

“*Nuestro programa te prepara para afrontar nuevos retos en entornos inciertos y lograr el éxito en tu carrera*”

El método del caso ha sido el sistema de aprendizaje más utilizado por las mejores escuelas de Informática del mundo desde que éstas existen. Desarrollado en 1912 para que los estudiantes de Derecho no solo aprendiesen las leyes a base de contenidos teóricos, el método del caso consistió en presentarles situaciones complejas reales para que tomaran decisiones y emitieran juicios de valor fundamentados sobre cómo resolverlas. En 1924 se estableció como método estándar de enseñanza en Harvard.

Ante una determinada situación, ¿qué debería hacer un profesional? Esta es la pregunta a la que te enfrentamos en el método del caso, un método de aprendizaje orientado a la acción. A lo largo del curso, los estudiantes se enfrentarán a múltiples casos reales. Deberán integrar todos sus conocimientos, investigar, argumentar y defender sus ideas y decisiones.

Relearning Methodology

TECH aúna de forma eficaz la metodología del Estudio de Caso con un sistema de aprendizaje 100% online basado en la reiteración, que combina elementos didácticos diferentes en cada lección.

Potenciamos el Estudio de Caso con el mejor método de enseñanza 100% online: el Relearning.

En 2019 obtuvimos los mejores resultados de aprendizaje de todas las universidades online en español en el mundo.

En TECH aprenderás con una metodología vanguardista concebida para capacitar a los directivos del futuro. Este método, a la vanguardia pedagógica mundial, se denomina Relearning.

Nuestra universidad es la única en habla hispana licenciada para emplear este exitoso método. En 2019, conseguimos mejorar los niveles de satisfacción global de nuestros alumnos (calidad docente, calidad de los materiales, estructura del curso, objetivos...) con respecto a los indicadores de la mejor universidad online en español.



En nuestro programa, el aprendizaje no es un proceso lineal, sino que sucede en espiral (aprender, desaprender, olvidar y reaprender). Por eso, se combinan cada uno de estos elementos de forma concéntrica. Con esta metodología se han capacitado más de 650.000 graduados universitarios con un éxito sin precedentes en ámbitos tan distintos como la bioquímica, la genética, la cirugía, el derecho internacional, las habilidades directivas, las ciencias del deporte, la filosofía, el derecho, la ingeniería, el periodismo, la historia o los mercados e instrumentos financieros. Todo ello en un entorno de alta exigencia, con un alumnado universitario de un perfil socioeconómico alto y una media de edad de 43,5 años.

El Relearning te permitirá aprender con menos esfuerzo y más rendimiento, implicándote más en tu capacitación, desarrollando el espíritu crítico, la defensa de argumentos y el contraste de opiniones: una ecuación directa al éxito.

A partir de la última evidencia científica en el ámbito de la neurociencia, no solo sabemos organizar la información, las ideas, las imágenes y los recuerdos, sino que sabemos que el lugar y el contexto donde hemos aprendido algo es fundamental para que seamos capaces de recordarlo y almacenarlo en el hipocampo, para retenerlo en nuestra memoria a largo plazo.

De esta manera, y en lo que se denomina Neurocognitive context-dependent e-learning, los diferentes elementos de nuestro programa están conectados con el contexto donde el participante desarrolla su práctica profesional.



Este programa ofrece los mejores materiales educativos, preparados a conciencia para los profesionales:



Material de estudio

Todos los contenidos didácticos son creados por los especialistas que van a impartir el curso, específicamente para él, de manera que el desarrollo didáctico sea realmente específico y concreto.

Estos contenidos son aplicados después al formato audiovisual, para crear el método de trabajo online de TECH. Todo ello, con las técnicas más novedosas que ofrecen piezas de gran calidad en todos y cada uno los materiales que se ponen a disposición del alumno.



Clases magistrales

Existe evidencia científica sobre la utilidad de la observación de terceros expertos.

El denominado Learning from an Expert afianza el conocimiento y el recuerdo, y genera seguridad en las futuras decisiones difíciles.



Prácticas de habilidades y competencias

Realizarán actividades de desarrollo de competencias y habilidades específicas en cada área temática. Prácticas y dinámicas para adquirir y desarrollar las destrezas y habilidades que un especialista precisa desarrollar en el marco de la globalización que vivimos.



Lecturas complementarias

Artículos recientes, documentos de consenso y guías internacionales, entre otros. En la biblioteca virtual de TECH el estudiante tendrá acceso a todo lo que necesita para completar su capacitación.





Case studies

Completarán una selección de los mejores casos de estudio elegidos expresamente para esta titulación. Casos presentados, analizados y tutorizados por los mejores especialistas del panorama internacional.



Resúmenes interactivos

El equipo de TECH presenta los contenidos de manera atractiva y dinámica en píldoras multimedia que incluyen audios, vídeos, imágenes, esquemas y mapas conceptuales con el fin de afianzar el conocimiento.

Este exclusivo sistema educativo para la presentación de contenidos multimedia fue premiado por Microsoft como "Caso de éxito en Europa".



Testing & Retesting

Se evalúan y reevalúan periódicamente los conocimientos del alumno a lo largo del programa, mediante actividades y ejercicios evaluativos y autoevaluativos para que, de esta manera, el estudiante compruebe cómo va consiguiendo sus metas.



06

Titulación

El Curso Universitario en Interacción Diseño-Usuario e Inteligencia Artificial garantiza, además de la capacitación más rigurosa y actualizada, el acceso a dos diplomas de Curso Universitario, uno expedido por TECH Global University y otro expedido por la Corporación Universitaria del Meta.



“

Supera con éxito este programa y recibe tu titulación universitaria sin desplazamientos ni farragosos trámites”

El programa del **Curso Universitario en Interacción Diseño-Usuario e Inteligencia Artificial** es el más completo del panorama académico actual. A su egreso, el estudiante recibirá un diploma universitario emitido por TECH Global University, y otro por la Corporación Universitaria del Meta.

Estos títulos de formación permanente y actualización profesional de TECH Global University y Corporación Universitaria del Meta garantizan la adquisición de competencias en el área de conocimiento, otorgando un alto valor curricular al estudiante que supere las evaluaciones y acredite el programa tras cursarlo en su totalidad.

Este doble reconocimiento, de dos destacadas instituciones universitarias, suponen una doble recompensa a una formación integral y de calidad, asegurando que el estudiante obtenga una certificación reconocida tanto a nivel nacional como internacional. Este mérito académico le posicionará como un profesional altamente capacitado y preparado para enfrentar los retos y demandas en su área profesional.

Título: **Curso Universitario en Interacción Diseño-Usuario e Inteligencia Artificial**

Modalidad: **online**

Duración: **6 semanas**

Acreditación: **6 ECTS**



*Apostilla de La Haya. En caso de que el alumno solicite que su título en papel recabe la Apostilla de La Haya, TECH Corporación Universitaria UNIMETA realizará las gestiones oportunas para su obtención, con un coste adicional.

tech corporación universitaria
UNIMETA

Curso Universitario Interacción Diseño-Usuario e Inteligencia Artificial

- » Modalidad: online
- » Duración: 6 semanas
- » Titulación: TECH Corporación Universitaria UNIMETA
- » Acreditación: 6 ECTS
- » Horario: a tu ritmo
- » Exámenes: online

Curso Universitario

Interacción Diseño-Usuario e Inteligencia Artificial