

Diplomado

Evaluaciones de Desempeño



Diplomado Evaluaciones de Desempeño

- » Modalidad: No escolarizada (100% en línea)
- » Duración: 6 semanas
- » Titulación: TECH Universidad
- » Horario: a tu ritmo
- » Exámenes: online

Acceso web: www.techtitute.com/inteligencia-artificial/curso-universitario/evaluaciones-desempeno

Índice

01

Presentación

pág. 4

02

Objetivos

pág. 8

03

Dirección del curso

pág. 12

04

Estructura y contenido

pág. 16

05

Metodología

pág. 20

06

Titulación

pág. 28

01

Presentación

Las evaluaciones de desempeño han evolucionado en los últimos años, adaptándose a las nuevas dinámicas laborales impulsadas por la digitalización y el trabajo remoto. Según un informe de Deloitte, el 79% de las organizaciones globales están reestructurando sus procesos de evaluación de desempeño para hacerlos más ágiles y centrados en el desarrollo continuo de habilidades. Además, con el auge de la Inteligencia Artificial, están utilizando herramientas de análisis de datos y software especializado para obtener información más precisa y objetiva sobre el rendimiento de sus empleados. En este contexto, TECH ha creado un programa integral completamente en línea, diseñado para adaptarse de manera óptima a los horarios laborales y personales de los egresados, utilizando la innovadora metodología llamada *Relearning*.



“

Con este Diplomado 100% online, te capacitarás para integrar tecnologías avanzadas de IA en tus procesos de evaluación, permitiéndote analizar datos de desempeño de manera más efectiva y precisa”

Las evaluaciones de desempeño están experimentando una transformación significativa impulsada por la tecnología y un enfoque en el bienestar de los empleados. Cada vez más, las empresas están adoptando sistemas de evaluación en tiempo real, lo que permite brindar retroalimentación constante y alineada con las expectativas del empleador, facilitando así el seguimiento del rendimiento de los empleados de manera más eficiente.

Así nace este Diplomado, en el que los profesionales podrán diseñar y aplicar herramientas de evaluación que no solo midan el rendimiento de los empleados, sino que también ofrezcan información inmediata y pertinente. Esta metodología permitirá a las organizaciones reaccionar rápidamente a las necesidades de sus trabajadores, fomentando un ambiente de mejora continua.

Asimismo, se desarrollarán habilidades técnicas para identificar patrones en los datos, fundamental para detectar áreas de mejora. En este sentido, al integrar la Inteligencia Artificial en los procesos de evaluación, los expertos podrán extraer *insights* valiosos que ayudarán a optimizar el rendimiento individual y grupal, así como a personalizar las estrategias de desarrollo profesional según las necesidades específicas.

Finalmente, se abarcará la teoría y la práctica de las evaluaciones de desempeño, fomentando el pensamiento crítico y la toma de decisiones basadas en datos.

A través de estudios de caso y ejercicios prácticos, el alumnado podrá aplicar lo aprendido en situaciones reales. Y es que este enfoque integral garantizará que estén equipados con las herramientas necesarias para liderar iniciativas de evaluación de desempeño efectivas, contribuyendo al éxito y la sostenibilidad de las organizaciones en las que trabajen.

De este modo, TECH ha desarrollado un programa completo y en línea, accesible mediante un dispositivo electrónico con conexión a Internet, sin los inconvenientes de desplazarse a un lugar físico o cumplir con un horario determinado. Adicionalmente, se basa en la revolucionaria metodología de aprendizaje *Relearning*, consistente en la repetición de conceptos clave para promover una asimilación eficiente y natural de los contenidos.

Este **Diplomado en Evaluaciones de Desempeño** contiene el programa educativo más completo y actualizado del mercado. Sus características más destacadas son:

- El desarrollo de casos prácticos presentados por expertos en Inteligencia Artificial aplicada a los Recursos Humanos
- Los contenidos gráficos, esquemáticos y eminentemente prácticos con los que está concebido recogen una información práctica sobre aquellas disciplinas indispensables para el ejercicio profesional
- Los ejercicios prácticos donde realizar el proceso de autoevaluación para mejorar el aprendizaje
- Su especial hincapié en metodologías innovadoras
- Las lecciones teóricas, preguntas al experto, foros de discusión de temas controvertidos y trabajos de reflexión individual
- La disponibilidad de acceso a los contenidos desde cualquier dispositivo fijo o portátil con conexión a Internet



Podrás identificar patrones ocultos y tendencias en el rendimiento, facilitando la detección temprana de áreas que requieren atención y mejora, gracias a una amplia biblioteca de innovadores recursos multimedia”

“

Elaborarás informes que no solo reflejen el estado actual del desempeño, sino que también ofrezcan recomendaciones concretas y prácticas, a través de los mejores materiales didácticos, a la vanguardia tecnológica y educativa”

El programa incluye en su cuadro docente a profesionales del sector que vierten en esta capacitación la experiencia de su trabajo, además de reconocidos especialistas de sociedades de referencia y universidades de prestigio.

Su contenido multimedia, elaborado con la última tecnología educativa, permitirá al profesional un aprendizaje situado y contextual, es decir, un entorno simulado que proporcionará una capacitación inmersiva programada para entrenarse ante situaciones reales.

El diseño de este programa se centra en el Aprendizaje Basado en Problemas, mediante el cual el profesional deberá tratar de resolver las distintas situaciones de práctica profesional que se le planteen a lo largo del curso académico. Para ello, contará con la ayuda de un novedoso sistema de vídeo interactivo realizado por reconocidos expertos.

Establecerás indicadores claros y específicos para facilitar la medición constante del rendimiento, lo que a su vez contribuirá a un ambiente de trabajo dinámico y orientado a resultados. ¿A qué esperas para matricularte?

Desarrollarás habilidades para aplicar herramientas de Inteligencia Artificial para identificar patrones en los datos recopilados, así como áreas que requieren mejoras. ¡Con todas las garantías de calidad de TECH!



02

Objetivos

Los objetivos de este programa universitario se centrarán en proporcionar a los profesionales las habilidades y conocimientos necesarios para implementar sistemas de evaluación modernos y eficaces. Así se los capacitará para la utilización de herramientas de Inteligencia Artificial para el análisis de datos, identificando patrones de rendimiento y áreas de mejora en tiempo real. Además, se fomentará el desarrollo de competencias en la creación de indicadores de desempeño claros y en la formulación de retroalimentación constructiva que impulse el crecimiento profesional. También se podrán integrar estos sistemas en la cultura organizacional.





“

Este Diplomado tiene como meta equipar a los futuros profesionales con un marco teórico y práctico que les permita adaptarse a un entorno laboral en constante cambio y evolución”



Objetivos generales

- ♦ Desarrollar la capacidad de utilizar IA para identificar y eliminar sesgos en los procesos de selección, evaluación y desarrollo
- ♦ Capacitar a los estudiantes para implementar soluciones de IA que automatizan tareas administrativas y de gestión
- ♦ Aplicar técnicas de análisis predictivo en la gestión de Recursos Humanos, anticipando necesidades y mejorando la planificación estratégica
- ♦ Liderar proyectos de transformación digital en el departamento de Recursos Humanos, utilizando la IA como una herramienta clave para innovar y mejorar los procesos organizacionales





Objetivos específicos

- Capacitarse en la implementación de sistemas de evaluación continua que proporcionan *feedback* en tiempo real, mejorando la precisión y la relevancia de las evaluaciones de desempeño
- Desarrollar habilidades para utilizar IA en el análisis de datos de desempeño, identificando patrones y áreas de mejora

“

Llevarás a cabo la toma de decisiones basada en datos, lo que no solo optimizará la gestión del talento humano, sino que también contribuirá a crear entornos de trabajo más ágiles y adaptativos”

03

Dirección del curso

Los docentes son profesionales altamente cualificados y con una amplia experiencia en sus respectivos campos. De hecho, combinan un sólido conocimiento teórico en gestión del talento humano y evaluaciones de desempeño con habilidades prácticas en el uso de herramientas de Inteligencia Artificial y análisis de datos. Así, han trabajado en entornos empresariales, lo que les permitirá aportar casos reales y ejemplos relevantes que enriquecerán la experiencia de aprendizaje. Además, se dedicarán a fomentar un ambiente participativo y colaborativo en el aula, animando a los egresados a explorar nuevas ideas y enfoques innovadores.



“

El excelente equipo docente de la titulación te ayudará a adquirir conocimientos técnicos y a desarrollar habilidades críticas y estratégicas, preparándote para enfrentar los desafíos del entorno laboral contemporáneo”

Dirección



Dr. Peralta Martín-Palomino, Arturo

- ♦ CEO y CTO en Prometheus Global Solutions
- ♦ CTO en Korporate Technologies
- ♦ CTO en AI Shepherds GmbH
- ♦ Consultor y Asesor Estratégico Empresarial en Alliance Medical
- ♦ Director de Diseño y Desarrollo en DocPath
- ♦ Doctor en Ingeniería Informática por la Universidad de Castilla-La Mancha
- ♦ Doctor en Economía, Empresas y Finanzas por la Universidad Camilo José Cela
- ♦ Doctor en Psicología por la Universidad de Castilla-La Mancha
- ♦ Máster en Executive MBA por la Universidad Isabel I
- ♦ Máster en Dirección Comercial y Marketing por la Universidad Isabel I
- ♦ Máster Experto en Big Data por Formación Hadoop
- ♦ Máster en Tecnologías Informáticas Avanzadas por la Universidad de Castilla-La Mancha
- ♦ Miembro: Grupo de Investigación SMILE



Profesores

Dña. Del Rey Sánchez, Cristina

- ♦ Administrativa de Gestión del Talento en Securitas Seguridad España, SL
- ♦ Coordinadora de Centros de Actividades Extraescolares
- ♦ Clases de apoyo e intervenciones pedagógicas con alumnos de Educación Primaria y Educación Secundaria
- ♦ Posgrado en Desarrollo, Impartición y Tutorización de Acciones Formativas e-Learning
- ♦ Posgrado en Atención Temprana
- ♦ Graduada en Pedagogía por la Universidad Complutense de Madrid

04

Estructura y contenido

Los contenidos de la titulación abarcarán los fundamentos de las evaluaciones de desempeño, incluyendo la formulación de indicadores clave y la implementación de sistemas de evaluación continua que ofrecen retroalimentación en tiempo real. Además, se centrará en la integración de la Inteligencia Artificial, utilizando herramientas de análisis de datos para identificar patrones y tendencias en el rendimiento de los empleados. También se abordarán técnicas de análisis predictivo y métodos para interpretar resultados, así como estrategias para aplicar estos hallazgos en la mejora del rendimiento individual y organizacional.



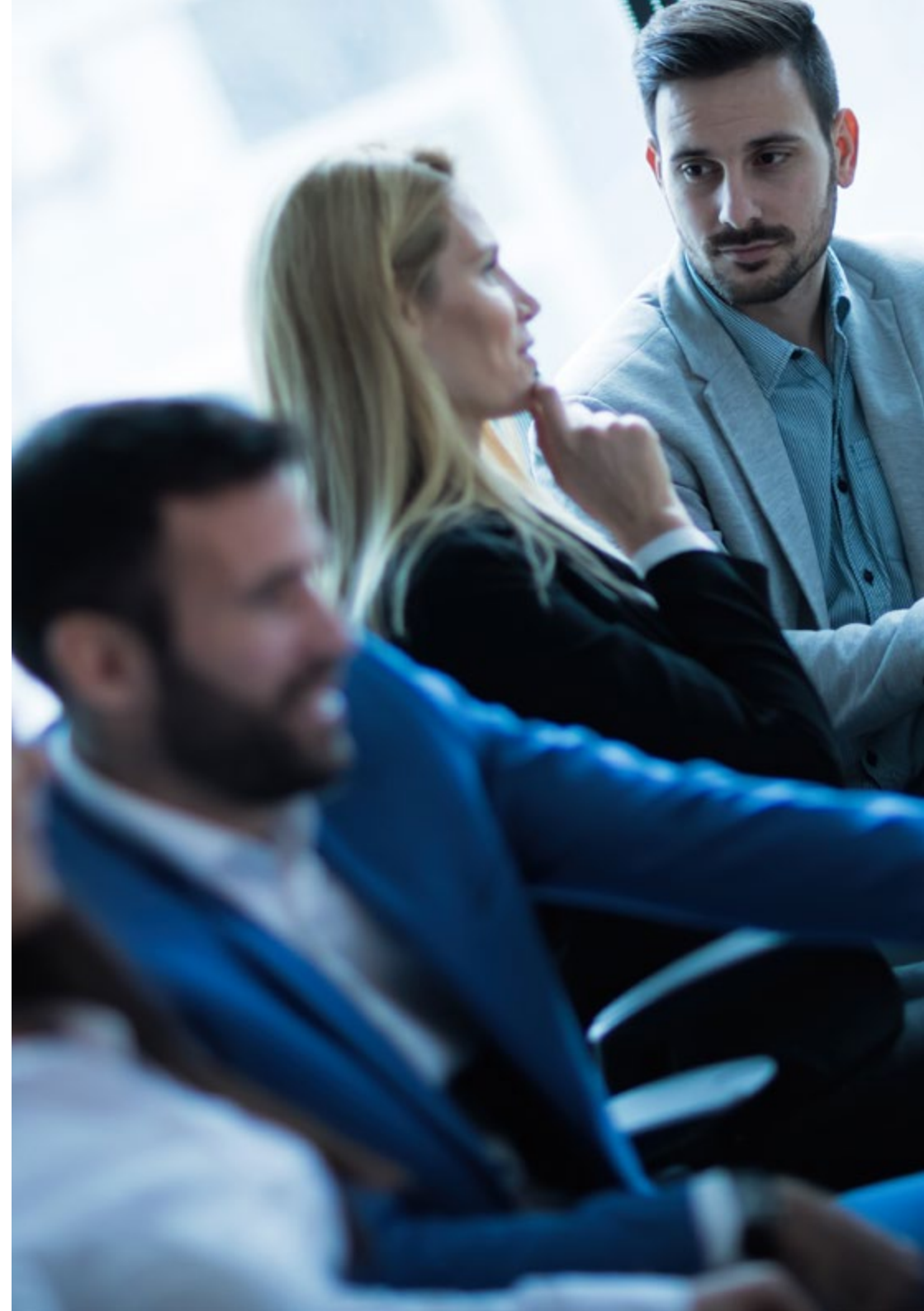


“

Podrás aplicar tus conocimientos y desarrollar habilidades en la creación de informes y planes de acción basados en datos, preparándote para enfrentar los desafíos del entorno laboral actual”

Módulo 1. Evaluaciones de Desempeño

- 1.1. Introducción a la aplicación de IA en las evaluaciones de desempeño
 - 1.1.1. Definición de Inteligencia Artificial y su papel en las evaluaciones de desempeño. 15Five
 - 1.1.2. Importancia de utilizar IA para mejorar la objetividad y eficiencia de las evaluaciones
 - 1.1.3. Limitaciones de la IA en evaluaciones de desempeño
- 1.2. Automatización de procesos de evaluación
 - 1.2.1. Uso de IA para automatizar la recopilación y análisis de datos en las evaluaciones de desempeño. Peakon
 - 1.2.2. Implementación de sistemas de evaluación automatizados basados en IA
 - 1.2.3. Estudios de éxito en automatización con IA
- 1.3. Análisis de datos y métricas de desempeño
 - 1.3.1. Utilización de algoritmos de IA para analizar datos de desempeño y tendencias
 - 1.3.2. Identificación de métricas clave y KPIs utilizando técnicas de análisis de datos avanzadas
 - 1.3.3. Capacitación en análisis de datos de IA
- 1.4. Evaluación continua y *feedback* en tiempo real
 - 1.4.1. Implementación de sistemas de evaluación continua asistidos por IA. Lattice
 - 1.4.2. Uso de *chatbots* y herramientas de retroalimentación en tiempo real para proporcionar *feedback* a los empleados
 - 1.4.3. Impacto del *feedback* basado en IA
- 1.5. Identificación de fortalezas y áreas de mejora
 - 1.5.1. Aplicación de IA para identificar las fortalezas y debilidades de los empleados
 - 1.5.2. Análisis automático de competencias y habilidades utilizando técnicas de aprendizaje automático. Workday Performance Management
 - 1.5.3. Conexión con desarrollo profesional y planificación





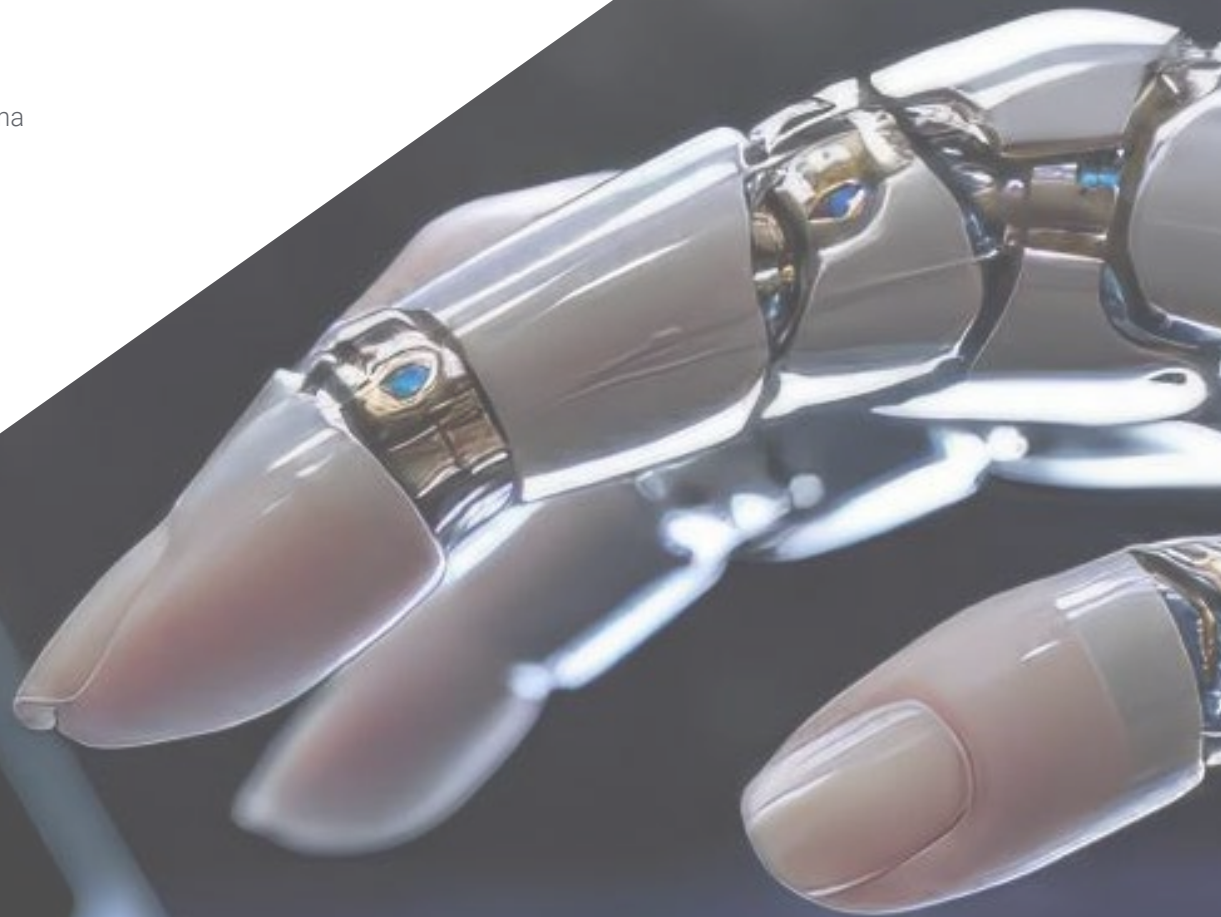
- 1.6. Detección de tendencias y patrones de desempeño
 - 1.6.1. Utilización de IA para detectar tendencias y patrones en el desempeño de los empleados. TAlentSoft
 - 1.6.2. Análisis predictivo para anticipar posibles problemas de desempeño y tomar medidas proactivas
 - 1.6.3. Visualización avanzada de datos y *dashboards*
- 1.7. Personalización de objetivos y planes de desarrollo
 - 1.7.1. Implementación de sistemas de establecimiento de objetivos personalizados basados en IA. Reflektive
 - 1.7.2. Uso de algoritmos de recomendación para sugerir planes de desarrollo individualizados
 - 1.7.3. Impacto a largo plazo de objetivos personalizados
- 1.8. Eliminación de sesgos en las evaluaciones
 - 1.8.1. Aplicación de IA para identificar y mitigar sesgos en las evaluaciones de desempeño
 - 1.8.2. Implementación de algoritmos imparciales y equitativos en los procesos de evaluación
 - 1.8.3. Formación en ética de IA para evaluadores
- 1.9. Seguridad y protección de datos en las evaluaciones con IA
 - 1.9.1. Consideraciones éticas y legales en el uso de datos personales en las evaluaciones de desempeño con IA. LEver
 - 1.9.2. Garantía de la privacidad y seguridad de la información del empleado en los sistemas de evaluación basados en IA
 - 1.9.3. Implementación de protocolos de acceso a los datos
- 1.10. Mejora continua y adaptabilidad del sistema
 - 1.10.1. Utilización de *feedback* y análisis de datos para mejorar continuamente los procesos de evaluación
 - 1.10.2. Adaptación de los sistemas de evaluación a medida que cambian las necesidades y objetivos de la organización
 - 1.10.3. Comité de revisión para ajuste de métricas

05

Metodología

Este programa de capacitación ofrece una forma diferente de aprender. Nuestra metodología se desarrolla a través de un modo de aprendizaje de forma cíclica: **el Relearning**.

Este sistema de enseñanza es utilizado, por ejemplo, en las facultades de medicina más prestigiosas del mundo y se ha considerado uno de los más eficaces por publicaciones de gran relevancia como el ***New England Journal of Medicine***.





“

Descubre el Relearning, un sistema que abandona el aprendizaje lineal convencional para llevarte a través de sistemas cíclicos de enseñanza: una forma de aprender que ha demostrado su enorme eficacia, especialmente en las materias que requieren memorización”

Estudio de Caso para contextualizar todo el contenido

Nuestro programa ofrece un método revolucionario de desarrollo de habilidades y conocimientos. Nuestro objetivo es afianzar competencias en un contexto cambiante, competitivo y de alta exigencia.

“

Con TECH podrás experimentar una forma de aprender que está moviendo los cimientos de las universidades tradicionales de todo el mundo”



Accederás a un sistema de aprendizaje basado en la reiteración, con una enseñanza natural y progresiva a lo largo de todo el temario.



El alumno aprenderá, mediante actividades colaborativas y casos reales, la resolución de situaciones complejas en entornos empresariales reales.

Un método de aprendizaje innovador y diferente

El presente programa de TECH es una enseñanza intensiva, creada desde 0, que propone los retos y decisiones más exigentes en este campo, ya sea en el ámbito nacional o internacional. Gracias a esta metodología se impulsa el crecimiento personal y profesional, dando un paso decisivo para conseguir el éxito. El método del caso, técnica que sienta las bases de este contenido, garantiza que se sigue la realidad económica, social y profesional más vigente.

“ *Nuestro programa te prepara para afrontar nuevos retos en entornos inciertos y lograr el éxito en tu carrera* ”

El método del caso ha sido el sistema de aprendizaje más utilizado por las mejores escuelas de Informática del mundo desde que éstas existen. Desarrollado en 1912 para que los estudiantes de Derecho no solo aprendiesen las leyes a base de contenidos teóricos, el método del caso consistió en presentarles situaciones complejas reales para que tomaran decisiones y emitieran juicios de valor fundamentados sobre cómo resolverlas. En 1924 se estableció como método estándar de enseñanza en Harvard.

Ante una determinada situación, ¿qué debería hacer un profesional? Esta es la pregunta a la que te enfrentamos en el método del caso, un método de aprendizaje orientado a la acción. A lo largo del curso, los estudiantes se enfrentarán a múltiples casos reales. Deberán integrar todos sus conocimientos, investigar, argumentar y defender sus ideas y decisiones.

Relearning Methodology

TECH aúna de forma eficaz la metodología del Estudio de Caso con un sistema de aprendizaje 100% online basado en la reiteración, que combina elementos didácticos diferentes en cada lección.

Potenciamos el Estudio de Caso con el mejor método de enseñanza 100% online: el Relearning.

En 2019 obtuvimos los mejores resultados de aprendizaje de todas las universidades online en español en el mundo.

En TECH aprenderás con una metodología vanguardista concebida para capacitar a los directivos del futuro. Este método, a la vanguardia pedagógica mundial, se denomina Relearning.

Nuestra universidad es la única en habla hispana licenciada para emplear este exitoso método. En 2019, conseguimos mejorar los niveles de satisfacción global de nuestros alumnos (calidad docente, calidad de los materiales, estructura del curso, objetivos...) con respecto a los indicadores de la mejor universidad online en español.



En nuestro programa, el aprendizaje no es un proceso lineal, sino que sucede en espiral (aprender, desaprender, olvidar y reaprender). Por eso, se combinan cada uno de estos elementos de forma concéntrica. Con esta metodología se han capacitado más de 650.000 graduados universitarios con un éxito sin precedentes en ámbitos tan distintos como la bioquímica, la genética, la cirugía, el derecho internacional, las habilidades directivas, las ciencias del deporte, la filosofía, el derecho, la ingeniería, el periodismo, la historia o los mercados e instrumentos financieros. Todo ello en un entorno de alta exigencia, con un alumnado universitario de un perfil socioeconómico alto y una media de edad de 43,5 años.

El Relearning te permitirá aprender con menos esfuerzo y más rendimiento, implicándote más en tu capacitación, desarrollando el espíritu crítico, la defensa de argumentos y el contraste de opiniones: una ecuación directa al éxito.

A partir de la última evidencia científica en el ámbito de la neurociencia, no solo sabemos organizar la información, las ideas, las imágenes y los recuerdos, sino que sabemos que el lugar y el contexto donde hemos aprendido algo es fundamental para que seamos capaces de recordarlo y almacenarlo en el hipocampo, para retenerlo en nuestra memoria a largo plazo.

De esta manera, y en lo que se denomina Neurocognitive context-dependent e-learning, los diferentes elementos de nuestro programa están conectados con el contexto donde el participante desarrolla su práctica profesional.



Este programa ofrece los mejores materiales educativos, preparados a conciencia para los profesionales:



Material de estudio

Todos los contenidos didácticos son creados por los especialistas que van a impartir el curso, específicamente para él, de manera que el desarrollo didáctico sea realmente específico y concreto.

Estos contenidos son aplicados después al formato audiovisual, para crear el método de trabajo online de TECH. Todo ello, con las técnicas más novedosas que ofrecen piezas de gran calidad en todos y cada uno los materiales que se ponen a disposición del alumno.



Clases magistrales

Existe evidencia científica sobre la utilidad de la observación de terceros expertos.

El denominado Learning from an Expert afianza el conocimiento y el recuerdo, y genera seguridad en las futuras decisiones difíciles.



Prácticas de habilidades y competencias

Realizarán actividades de desarrollo de competencias y habilidades específicas en cada área temática. Prácticas y dinámicas para adquirir y desarrollar las destrezas y habilidades que un especialista precisa desarrollar en el marco de la globalización que vivimos.



Lecturas complementarias

Artículos recientes, documentos de consenso y guías internacionales, entre otros. En la biblioteca virtual de TECH el estudiante tendrá acceso a todo lo que necesita para completar su capacitación.





Case studies

Completarán una selección de los mejores casos de estudio elegidos expresamente para esta titulación. Casos presentados, analizados y tutorizados por los mejores especialistas del panorama internacional.



Resúmenes interactivos

El equipo de TECH presenta los contenidos de manera atractiva y dinámica en píldoras multimedia que incluyen audios, vídeos, imágenes, esquemas y mapas conceptuales con el fin de afianzar el conocimiento.

Este exclusivo sistema educativo para la presentación de contenidos multimedia fue premiado por Microsoft como "Caso de éxito en Europa".



Testing & Retesting

Se evalúan y reevalúan periódicamente los conocimientos del alumno a lo largo del programa, mediante actividades y ejercicios evaluativos y autoevaluativos para que, de esta manera, el estudiante compruebe cómo va consiguiendo sus metas.



06

Titulación

El Diplomado en Evaluaciones de Desempeño garantiza, además de la capacitación más rigurosa y actualizada, el acceso a un título de Diplomado expedido por TECH Universidad.



“

Supera con éxito este programa y recibe tu titulación universitaria sin desplazamientos ni farragosos trámites”

Este **Diplomado en Evaluaciones de Desempeño** contiene el programa más completo y actualizado del mercado.

Tras la superación de la evaluación, el alumno recibirá por correo postal* con acuse de recibo su correspondiente título de **Diplomado** emitido por **TECH Universidad**.

El título expedido por **TECH Universidad** expresará la calificación que haya obtenido en el Diplomado, y reunirá los requisitos comúnmente exigidos por las bolsas de trabajo, oposiciones y comités evaluadores de carreras profesionales.

Título: **Diplomado en Evaluaciones de Desempeño**

Modalidad: **No escolarizada (100% en línea)**

Duración: **6 semanas**



*Apostilla de La Haya. En caso de que el alumno solicite que su título en papel recabe la Apostilla de La Haya, TECH Universidad realizará las gestiones oportunas para su obtención, con un coste adicional.



Diplomado Evaluaciones de Desempeño

- » Modalidad: No escolarizada (100% en línea)
- » Duración: 6 semanas
- » Titulación: TECH Universidad
- » Horario: a tu ritmo
- » Exámenes: online

Diplomado

Evaluaciones de Desempeño