

Curso Universitario

Diagnóstico Clínico Potenciado por Inteligencia Artificial



Curso Universitario Diagnóstico Clínico Potenciado por Inteligencia Artificial

- » Modalidad: **online**
- » Duración: **6 semanas**
- » Titulación: **TECH Universidad ULAC**
- » Acreditación: **6 ECTS**
- » Horario: **a tu ritmo**
- » Exámenes: **online**

Acceso web: www.techtute.com/inteligencia-artificial/curso-universitario/diagnostico-clinico-potenciado-inteligencia-artificial

Índice

01

Presentación

pág. 4

02

Objetivos

pág. 8

03

Dirección del curso

pág. 12

04

Estructura y contenido

pág. 16

05

Metodología

pág. 20

06

Titulación

pág. 28

01

Presentación

La aplicación del *Machine Learning* para el reconocimiento de patrones en datos clínicos constituye un instrumento valioso en la atención médica. Estas técnicas posibilitan analizar grandes conjuntos de datos para identificar patrones, tendencias y relaciones que pueden ser difíciles de detectar con métodos tradicionales. Por ejemplo, los algoritmos exploran imágenes de resonancia magnética o tomografías computarizadas para ayudar en el pronóstico de patologías como fracturas óseas. Asimismo, dichos mecanismos se utilizan para predecir riesgos entre los que figuran ataques cardíacos, accidentes cardiovasculares y diabetes. No obstante, la aplicación de estos procedimientos supone varios desafíos que los expertos deben abordar para garantizar su eficacia. Para ayudarlos con esto, TECH desarrolla una capacitación online sobre la identificación de patrones en diagnósticos clínicos.





“

Una titulación universitaria 100% online que te permitirá ahondar en las funciones diagnósticas más disruptivas de las herramientas del Aprendizaje Automático”

El Diagnóstico Clínico Potenciado por Inteligencia Artificial (IA) ha ganado importancia en el campo de la Medicina en los últimos años. Entre los principales motivos, destaca que este sistema mejora la precisión y reduce errores de evaluaciones. En este sentido, los algoritmos inteligentes procesan información con rapidez, lo que resulta importante ante situaciones de emergencia. También la Inteligencia Artificial es útil para recomendar tratamientos personalizados en base a los datos genéticos, históricos o clínicos de los pacientes. Sin duda, esto mejora la efectividad de las terapias mientras reduce las reacciones adversas.

Por ello, TECH implementa un Curso Universitario que brindará a los especialistas las tecnologías más modernas para el diagnóstico asistido por Inteligencia Artificial. El plan de estudios ahondará en el uso de algoritmos destinados al análisis rápido y preciso de síntomas. Esto permitirá al personal médico detectar tempranamente enfermedades mediante recursos como imágenes clínicas. Además, el temario profundizará en los métodos para la validación y pruebas de modelos de Aprendizaje Automático en entornos sanitarios reales. Cabe destacar que los materiales didácticos incidirán en la relevancia de la ética y confiabilidad durante la praxis clínica, velando así por la seguridad de las personas tratadas. Finalizado el itinerario académico, los egresados habrán adquirido nuevas competencias que enriquecerán su atención sanitaria.

La modalidad 100% online de este programa otorgará total libertad a los especialistas para cursarlo donde y cuando quieran, sin la restricción de los horarios. Será tan cómodo y sencillo como conectarse a través de un dispositivo electrónico con acceso a Internet. De esta manera, tendrán acceso a contenido multimedia a la vanguardia tecnológica y educativa, y se beneficiarán de una metodología de aprendizaje pionera en TECH. Se trata del *Relearning*, consistente en la repetición de los conceptos clave, asegurando una asimilación óptima de los contenidos.

Este **Curso Universitario en Diagnóstico Clínico Potenciado por Inteligencia Artificial** contiene el programa educativo más completo y actualizado del mercado. Sus características más destacadas son:

- ♦ El desarrollo de casos prácticos presentados por expertos en Inteligencia Artificial en Práctica Clínica
- ♦ Los contenidos gráficos, esquemáticos y eminentemente prácticos con los que está concebido recogen una información científica y práctica sobre aquellas disciplinas indispensables para el ejercicio profesional
- ♦ Los ejercicios prácticos donde realizar el proceso de autoevaluación para mejorar el aprendizaje
- ♦ Su especial hincapié en metodologías innovadoras
- ♦ Las lecciones teóricas, preguntas al experto, foros de discusión de temas controvertidos y trabajos de reflexión individual
- ♦ La disponibilidad de acceso a los contenidos desde cualquier dispositivo fijo o portátil con conexión a internet



Diseñarás Datasets que te servirán para descubrir factores de riesgo y desarrollar nuevos tratamientos terapéuticos mediante este programa”

“

¿Quieres especializarte en la interpretación de imágenes médicas por medio de la Automatización Inteligente? Lógralo a través de este exclusivo temario”

El programa incluye en su cuadro docente a profesionales del sector que vierten en esta capacitación la experiencia de su trabajo, además de reconocidos especialistas de sociedades de referencia y universidades de prestigio.

Su contenido multimedia, elaborado con la última tecnología educativa, permitirá al profesional un aprendizaje situado y contextual, es decir, un entorno simulado que proporcionará una capacitación inmersiva programada para entrenarse ante situaciones reales.

El diseño de este programa se centra en el Aprendizaje Basado en Problemas, mediante el cual el profesional deberá tratar de resolver las distintas situaciones de práctica profesional que se le planteen a lo largo del curso académico. Para ello, contará con la ayuda de un novedoso sistema de vídeo interactivo realizado por reconocidos expertos.

Procesarás el lenguaje natural sobre historias médicas para realizar los diagnósticos clínicos más precisos en solo 6 meses gracias a TECH.

Un plan de estudios hecho a tu medida y diseñado bajo la metodología pedagógica más efectiva: el Relearning.



02 Objetivos

Por medio de esta titulación universitaria, los facultativos adquirirán habilidades de vanguardia para implementar las técnicas más avanzadas de la Inteligencia Artificial en su práctica asistencial. Así pues, los egresados estarán preparados para ejecutar diagnósticos asistidos, análisis de imágenes clínicas e interpretaciones de resultados de los modelos. En esta línea, los profesionales reconocerán la importancia de la colaboración multidisciplinaria y promoverán un entendimiento integral de cómo las distintas áreas sanitarias contribuyen a aplicar terapias personalizadas para optimizar el cuidado de los usuarios.





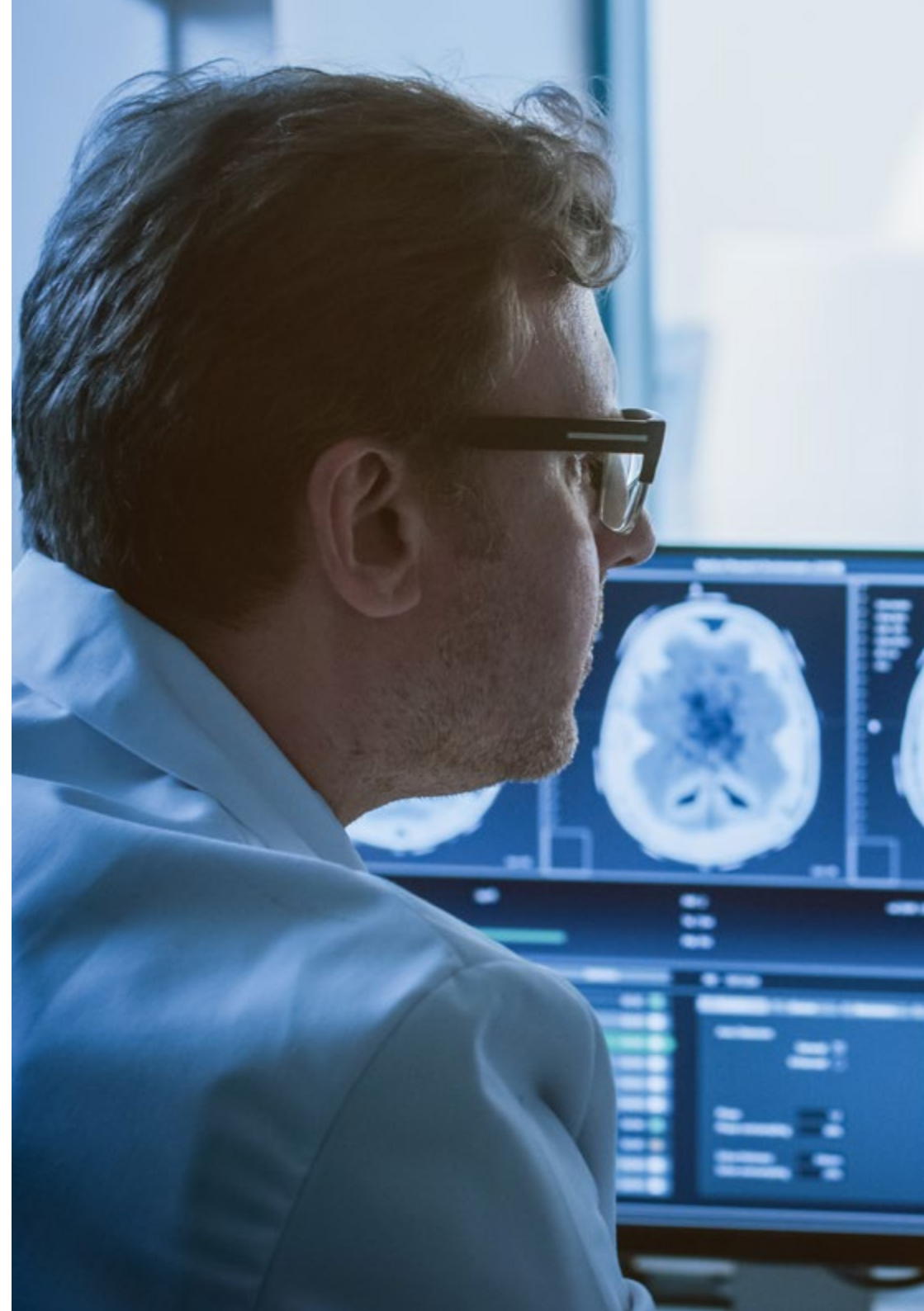
“

Extraerás valiosas lecciones mediante casos reales en entornos simulados de aprendizaje”



Objetivos generales

- ♦ Comprender los fundamentos teóricos de la Inteligencia Artificial
- ♦ Estudiar los distintos tipos de datos y comprender el ciclo de vida del dato
- ♦ Evaluar el papel crucial del dato en el desarrollo e implementación de soluciones de Inteligencia Artificial
- ♦ Profundizar en algoritmia y complejidad para resolver problemas específicos
- ♦ Explorar las bases teóricas de las redes neuronales para el desarrollo del *Deep Learning*
- ♦ Analizar la computación bioinspirada y su relevancia en el desarrollo de sistemas inteligentes
- ♦ Analizar estrategias actuales de la Inteligencia Artificial en diversos campos, identificando oportunidades y desafíos
- ♦ Evaluar de manera crítica los beneficios y limitaciones de la IA en salud, identificando posibles errores y proporcionando una evaluación informada de su aplicación clínica
- ♦ Reconocer la importancia de la colaboración entre disciplinas para desarrollar soluciones efectivas de IA
- ♦ Obtener una perspectiva integral de las tendencias emergentes y las innovaciones tecnológicas en IA aplicada a la salud
- ♦ Adquirir conocimientos sólidos en la adquisición, filtrado y preprocesamiento de datos médicos
- ♦ Comprender los principios éticos y regulaciones legales aplicables a la implementación de IA en medicina, promoviendo prácticas éticas, equidad y transparencia





Objetivos específicos

- Analizar críticamente los beneficios y limitaciones de la IA en salud
- Identificar posibles errores, proporcionando una evaluación informada de su aplicación en entornos clínicos
- Reconocer la importancia de la colaboración entre disciplinas para desarrollar soluciones de IA efectivas
- Desarrollar competencias para aplicar las herramientas de IA en el contexto clínico, centrándose en aspectos como el diagnóstico asistido, análisis de imágenes médicas e interpretación de resultados
- Identificar posibles errores en la aplicación de la IA en salud, proporcionando una visión informada de su uso en entornos clínicos



Estás ante una titulación universitaria flexible y compatible con tus responsabilidades diarias más exigentes”

03

Dirección del curso

El presente Curso Universitario ha sido diseñado por un excelente cuadro docente, compuesto por expertos de renombre en Diagnóstico Clínico Potenciado por Inteligencia Artificial. Su dilatada trayectoria profesional y amplios conocimientos en esta materia hace de ellos una apuesta segura para que el alumnado se actualice acorde a las exigencias de hoy en día en la práctica clínica mediante Aprendizaje Automático. De este modo, los egresados tendrán a su disposición las mejores herramientas para desarrollar al máximo sus capacidades, con la garantía de calidad que ofrece TECH para obtener unos óptimos resultados académicos.



A hand is shown pointing towards a laptop screen. The screen displays a technical diagram or image of a mechanical part. The background is a blue gradient with a white diagonal line.

“

Accederás a un plan de estudios diseñado por un reputado cuadro docente, que te garantizará un aprendizaje exitoso”

Dirección



Dr. Peralta Martín-Palomino, Arturo

- ♦ CEO y CTO en Prometheus Global Solutions
- ♦ CTO en Korporate Technologies
- ♦ CTO en AI Shepherds GmbH
- ♦ Consultor y Asesor Estratégico Empresarial en Alliance Medical
- ♦ Director de Diseño y Desarrollo en DocPath
- ♦ Doctor en Ingeniería Informática por la Universidad de Castilla-La Mancha
- ♦ Doctor en Economía, Empresas y Finanzas por la Universidad Camilo José Cela
- ♦ Doctor en Psicología por la Universidad de Castilla-La Mancha
- ♦ Máster en Executive MBA por la Universidad Isabel I
- ♦ Máster en Dirección Comercial y Marketing por la Universidad Isabel I
- ♦ Máster Experto en Big Data por Formación Hadoop
- ♦ Máster en Tecnologías Informáticas Avanzadas por la Universidad de Castilla-La Mancha
- ♦ Miembro de: Grupo de Investigación SMILE



D. Martín-Palomino Sahagún, Fernando

- ♦ *Chief Technology Officer* y *R+D+i Director* en AURA Diagnostics (medTech)
- ♦ Desarrollo de Negocio en SARLIN
- ♦ Director de Operaciones en Alliance Diagnósticos
- ♦ Director de Innovación en Alliance Medical
- ♦ *Chief Information Officer* en Alliance Medical
- ♦ *Field Engineer & Project Management* en Radiología Digital en Kodak
- ♦ MBA por la Universidad Politécnica de Madrid
- ♦ *Executive Master* en Marketing y ventas por ESADE
- ♦ Ingeniero Superior de Telecomunicaciones por la Universidad Alfonso X El Sabio

Profesores

Dr. Carrasco González, Ramón Alberto

- ♦ Especialista en Informática e Inteligencia Artificial
- ♦ Investigador
- ♦ Responsable de *Business Intelligence* (Marketing) en la Caja General de Ahorros de Granada y en el Banco Mare Nostrum
- ♦ Responsable en Sistemas de Información (*Data Warehousing y Business Intelligence*) en la Caja General de Ahorros de Granada y en el Banco Mare Nostrum
- ♦ Doctor en Inteligencia Artificial por la Universidad de Granada
- ♦ Ingeniero Superior en Informática por la Universidad de Granada

D. Popescu Radu, Daniel Vasile

- ♦ Especialista en Farmacología, Nutrición y Dieta
- ♦ Productor de Contenidos Didácticos y Científicos Autónomo
- ♦ Nutricionista y Dietista Comunitario
- ♦ Farmacéutico Comunitario
- ♦ Investigador
- ♦ Máster en Nutrición y Salud en Universidad Oberta de Catalunya
- ♦ Máster en Psicofarmacología por la Universidad de Valencia
- ♦ Farmacéutico por la Universidad Complutense de Madrid
- ♦ Nutricionista-Dietista por la Universidad Europea Miguel de Cervantes

04

Estructura y contenido

Este Curso Universitario otorgará a los ingresados un prisma holístico acerca de la aplicación del Aprendizaje Automático en el ámbito sanitario. Para ello, la capacitación brindará a los profesionales las herramientas tecnológicas más innovadoras destinadas al diagnóstico asistido por cognición computacional. En este sentido, el itinerario académico abordará el reconocimiento de patrones y *Machine Learning* para que los egresados clasifiquen las patologías correctamente. Además, el temario profundizará en los valores, debilidades y posibles errores en la aplicación de la Inteligencia Artificial. Durante la capacitación, los materiales didácticos recalcarán la necesidad de la colaboración multidisciplinaria para ofrecer una atención médica de calidad.





“

Los resúmenes interactivos de cada tema te permitirán consolidar de manera más dinámica los conceptos sobre la aplicación de PNL en la identificación de síntomas”

Módulo 1. Diagnóstico en la práctica clínica mediante IA

- 1.1. Tecnologías y herramientas para el diagnóstico asistido por IA
 - 1.1.1. Desarrollo de software para el diagnóstico asistido por IA en diversas especialidades médicas mediante ChatGPT
 - 1.1.2. Uso de algoritmos avanzados para el análisis rápido y preciso de síntomas y signos clínicos
 - 1.1.3. Integración de IA en dispositivos de diagnóstico para mejorar la eficiencia
 - 1.1.4. Herramientas de IA para asistir en la interpretación de resultados de pruebas de laboratorio mediante IBM Watson Health
- 1.2. Integración de datos clínicos multimodales para el diagnóstico
 - 1.2.1. Sistemas de IA para combinar datos de imágenes, laboratorio, y registros clínicos mediante AutoML
 - 1.2.2. Herramientas para la correlación de datos multimodales en diagnósticos más precisos mediante Enlitic Curie
 - 1.2.3. Uso de IA para analizar patrones complejos a partir de diferentes tipos de datos clínicos mediante Flatiron Health's OncologyCloud
 - 1.2.4. Integración de datos genómicos y moleculares en el diagnóstico asistido por IA
- 1.3. Creación y análisis de *datasets* en salud con IA mediante Google Cloud Healthcare API
 - 1.3.1. Desarrollo de bases de datos clínicas para el entrenamiento de modelos de IA
 - 1.3.2. Uso de IA para el análisis y extracción de *insights* de grandes *datasets* de salud
 - 1.3.3. Herramientas de IA para la limpieza y preparación de datos clínicos
 - 1.3.4. Sistemas de IA para identificar tendencias y patrones en datos de salud
- 1.4. Visualización y manejo de datos de salud con IA
 - 1.4.1. Herramientas de IA para la visualización interactiva y comprensible de datos de salud
 - 1.4.2. Sistemas de IA para el manejo eficiente de grandes volúmenes de datos clínicos
 - 1.4.3. Uso de *dashboards* basados en IA para la monitorización de indicadores de salud
 - 1.4.4. Tecnologías de IA para la gestión y seguridad de datos de salud



- 1.5. Reconocimiento de patrones y *machine learning* en diagnósticos clínicos mediante PathAI
 - 1.5.1. Aplicación de técnicas de *machine learning* para el reconocimiento de patrones en datos clínicos
 - 1.5.2. Uso de IA en la identificación temprana de enfermedades a través del análisis de patrones con PathAI
 - 1.5.3. Desarrollo de modelos predictivos para diagnósticos más precisos
 - 1.5.4. Implementación de algoritmos de aprendizaje automático en la interpretación de datos de salud
- 1.6. Interpretación de imágenes médicas mediante IA mediante Aidoc
 - 1.6.1. Sistemas de IA para la detección y clasificación de anomalías en imágenes médicas
 - 1.6.2. Uso de aprendizaje profundo en la interpretación de radiografías, resonancias y tomografías
 - 1.6.3. Herramientas de IA para mejorar la precisión y velocidad en el diagnóstico por imágenes
 - 1.6.4. Implementación de IA para la asistencia en la toma de decisiones clínicas basadas en imágenes
- 1.7. Procesamiento del lenguaje natural sobre historias médicas para el diagnóstico clínico mediante ChatGPT y Amazon Comprehend Medical
 - 1.7.1. Uso de PNL para la extracción de información relevante de historiales clínicos
 - 1.7.2. Sistemas de IA para analizar notas de médicos y reportes de pacientes
 - 1.7.3. Herramientas de IA para resumir y clasificar información de historias médicas
 - 1.7.4. Aplicación de PNL en la identificación de síntomas y diagnósticos a partir de textos clínicos
- 1.8. Validación y evaluación de modelos de diagnóstico asistido por IA mediante ConcertAI
 - 1.8.1. Métodos para la validación y prueba de modelos de IA en entornos clínicos reales
 - 1.8.2. Evaluación del rendimiento y precisión de herramientas de diagnóstico asistido por IA
 - 1.8.3. Uso de IA para asegurar la confiabilidad y ética en el diagnóstico clínico
 - 1.8.4. Implementación de protocolos de evaluación continua para sistemas de IA en salud
- 1.9. IA en el diagnóstico de enfermedades raras mediante Face2Gene
 - 1.9.1. Desarrollo de sistemas de IA especializados en la identificación de enfermedades raras
 - 1.9.2. Uso de IA para analizar patrones atípicos y sintomatología compleja
 - 1.9.3. Herramientas de IA para el diagnóstico temprano y preciso de enfermedades poco frecuentes
 - 1.9.4. Implementación de bases de datos globales con IA para mejorar el diagnóstico de enfermedades raras
- 1.10. Casos de éxito y desafíos en la implementación de diagnóstico por IA
 - 1.10.1. Análisis de estudios de caso donde la IA ha mejorado significativamente el diagnóstico clínico
 - 1.10.2. Evaluación de los desafíos en la adopción de IA en entornos clínicos
 - 1.10.3. Discusión sobre las barreras éticas y prácticas en la implementación de IA para diagnóstico
 - 1.10.4. Examen de las estrategias para superar obstáculos en la integración de IA en diagnóstico médico



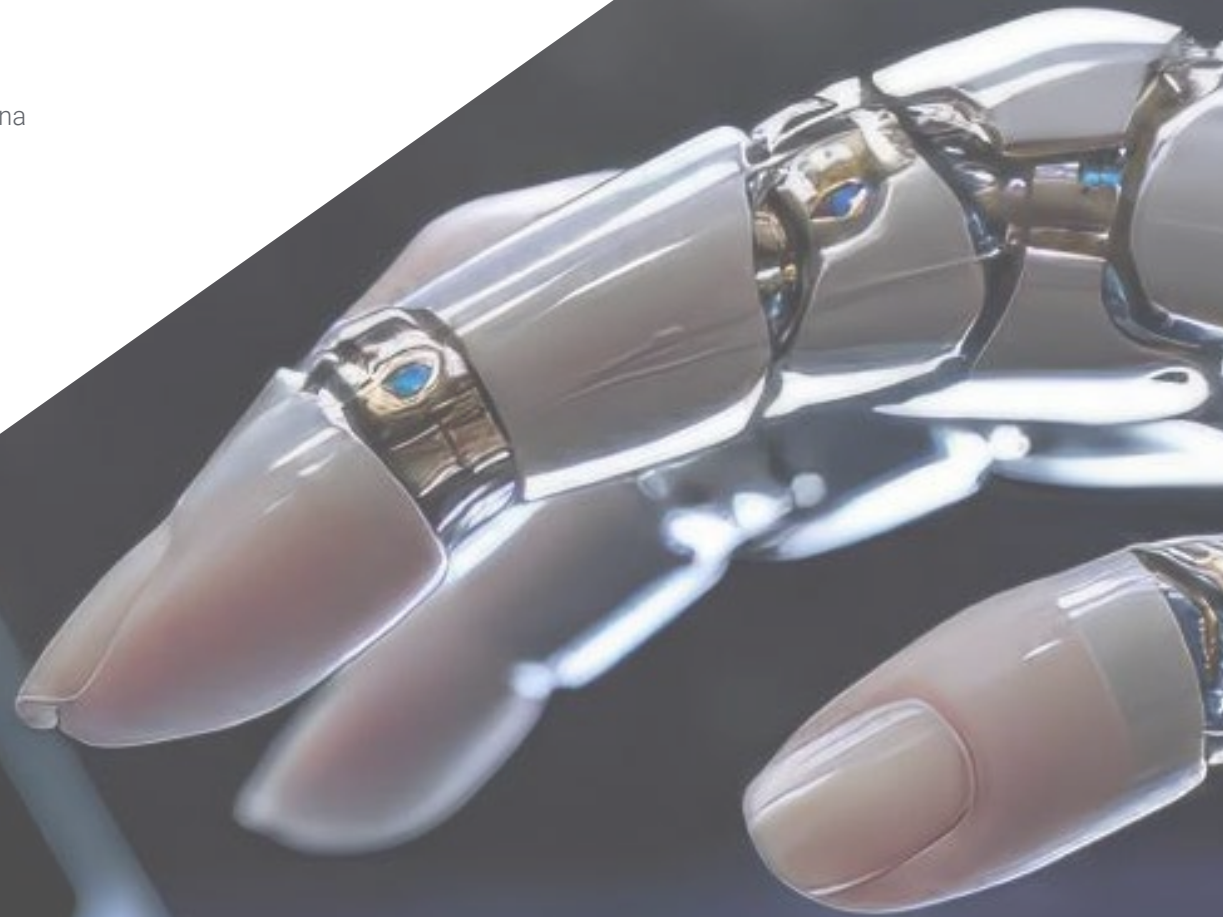
El sistema de aprendizaje de TECH sigue los más altos estándares internacionales de calidad"

05

Metodología

Este programa de capacitación ofrece una forma diferente de aprender. Nuestra metodología se desarrolla a través de un modo de aprendizaje de forma cíclica: ***el Relearning***.

Este sistema de enseñanza es utilizado, por ejemplo, en las facultades de medicina más prestigiosas del mundo y se ha considerado uno de los más eficaces por publicaciones de gran relevancia como el ***New England Journal of Medicine***.





“

Descubre el Relearning, un sistema que abandona el aprendizaje lineal convencional para llevarte a través de sistemas cíclicos de enseñanza: una forma de aprender que ha demostrado su enorme eficacia, especialmente en las materias que requieren memorización”

Estudio de Caso para contextualizar todo el contenido

Nuestro programa ofrece un método revolucionario de desarrollo de habilidades y conocimientos. Nuestro objetivo es afianzar competencias en un contexto cambiante, competitivo y de alta exigencia.

“

Con TECH podrás experimentar una forma de aprender que está moviendo los cimientos de las universidades tradicionales de todo el mundo”



Accederás a un sistema de aprendizaje basado en la reiteración, con una enseñanza natural y progresiva a lo largo de todo el temario.



El alumno aprenderá, mediante actividades colaborativas y casos reales, la resolución de situaciones complejas en entornos empresariales reales.

Un método de aprendizaje innovador y diferente

El presente programa de TECH es una enseñanza intensiva, creada desde 0, que propone los retos y decisiones más exigentes en este campo, ya sea en el ámbito nacional o internacional. Gracias a esta metodología se impulsa el crecimiento personal y profesional, dando un paso decisivo para conseguir el éxito. El método del caso, técnica que sienta las bases de este contenido, garantiza que se sigue la realidad económica, social y profesional más vigente.

“*Nuestro programa te prepara para afrontar nuevos retos en entornos inciertos y lograr el éxito en tu carrera*”

El método del caso ha sido el sistema de aprendizaje más utilizado por las mejores escuelas de Informática del mundo desde que éstas existen. Desarrollado en 1912 para que los estudiantes de Derecho no solo aprendiesen las leyes a base de contenidos teóricos, el método del caso consistió en presentarles situaciones complejas reales para que tomaran decisiones y emitieran juicios de valor fundamentados sobre cómo resolverlas. En 1924 se estableció como método estándar de enseñanza en Harvard.

Ante una determinada situación, ¿qué debería hacer un profesional? Esta es la pregunta a la que te enfrentamos en el método del caso, un método de aprendizaje orientado a la acción. A lo largo del curso, los estudiantes se enfrentarán a múltiples casos reales. Deberán integrar todos sus conocimientos, investigar, argumentar y defender sus ideas y decisiones.

Relearning Methodology

TECH aúna de forma eficaz la metodología del Estudio de Caso con un sistema de aprendizaje 100% online basado en la reiteración, que combina elementos didácticos diferentes en cada lección.

Potenciamos el Estudio de Caso con el mejor método de enseñanza 100% online: el Relearning.

En 2019 obtuvimos los mejores resultados de aprendizaje de todas las universidades online en español en el mundo.

En TECH aprenderás con una metodología vanguardista concebida para capacitar a los directivos del futuro. Este método, a la vanguardia pedagógica mundial, se denomina Relearning.

Nuestra universidad es la única en habla hispana licenciada para emplear este exitoso método. En 2019, conseguimos mejorar los niveles de satisfacción global de nuestros alumnos (calidad docente, calidad de los materiales, estructura del curso, objetivos...) con respecto a los indicadores de la mejor universidad online en español.



En nuestro programa, el aprendizaje no es un proceso lineal, sino que sucede en espiral (aprender, desaprender, olvidar y reaprender). Por eso, se combinan cada uno de estos elementos de forma concéntrica. Con esta metodología se han capacitado más de 650.000 graduados universitarios con un éxito sin precedentes en ámbitos tan distintos como la bioquímica, la genética, la cirugía, el derecho internacional, las habilidades directivas, las ciencias del deporte, la filosofía, el derecho, la ingeniería, el periodismo, la historia o los mercados e instrumentos financieros. Todo ello en un entorno de alta exigencia, con un alumnado universitario de un perfil socioeconómico alto y una media de edad de 43,5 años.

El Relearning te permitirá aprender con menos esfuerzo y más rendimiento, implicándote más en tu capacitación, desarrollando el espíritu crítico, la defensa de argumentos y el contraste de opiniones: una ecuación directa al éxito.

A partir de la última evidencia científica en el ámbito de la neurociencia, no solo sabemos organizar la información, las ideas, las imágenes y los recuerdos, sino que sabemos que el lugar y el contexto donde hemos aprendido algo es fundamental para que seamos capaces de recordarlo y almacenarlo en el hipocampo, para retenerlo en nuestra memoria a largo plazo.

De esta manera, y en lo que se denomina Neurocognitive context-dependent e-learning, los diferentes elementos de nuestro programa están conectados con el contexto donde el participante desarrolla su práctica profesional.



Este programa ofrece los mejores materiales educativos, preparados a conciencia para los profesionales:



Material de estudio

Todos los contenidos didácticos son creados por los especialistas que van a impartir el curso, específicamente para él, de manera que el desarrollo didáctico sea realmente específico y concreto.

Estos contenidos son aplicados después al formato audiovisual, para crear el método de trabajo online de TECH. Todo ello, con las técnicas más novedosas que ofrecen piezas de gran calidad en todos y cada uno los materiales que se ponen a disposición del alumno.



Clases magistrales

Existe evidencia científica sobre la utilidad de la observación de terceros expertos.

El denominado Learning from an Expert afianza el conocimiento y el recuerdo, y genera seguridad en las futuras decisiones difíciles.



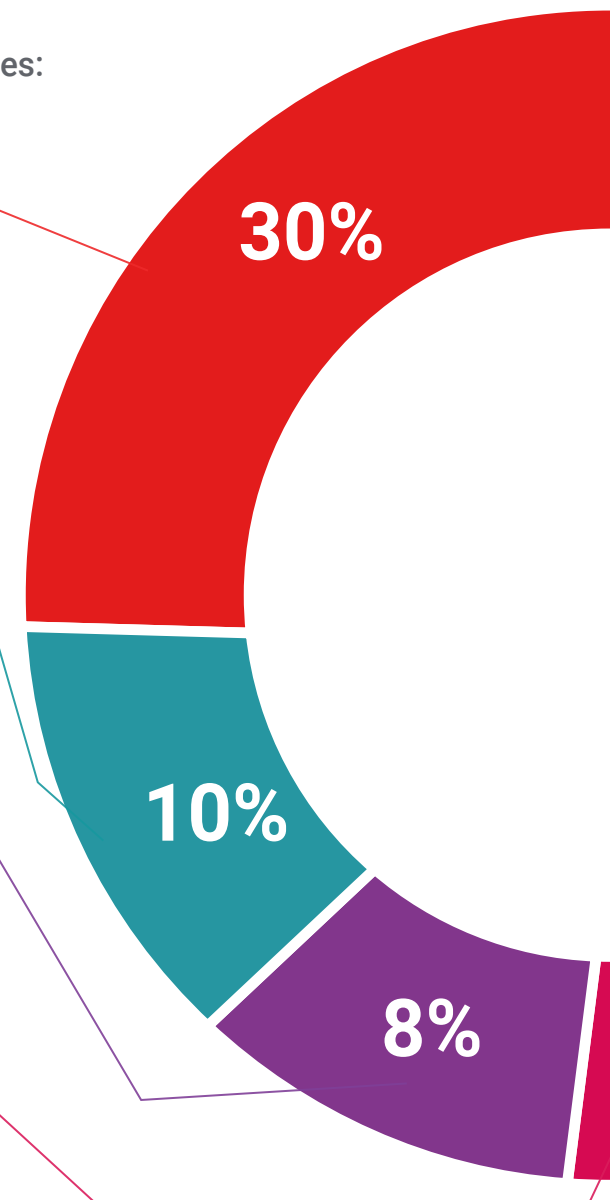
Prácticas de habilidades y competencias

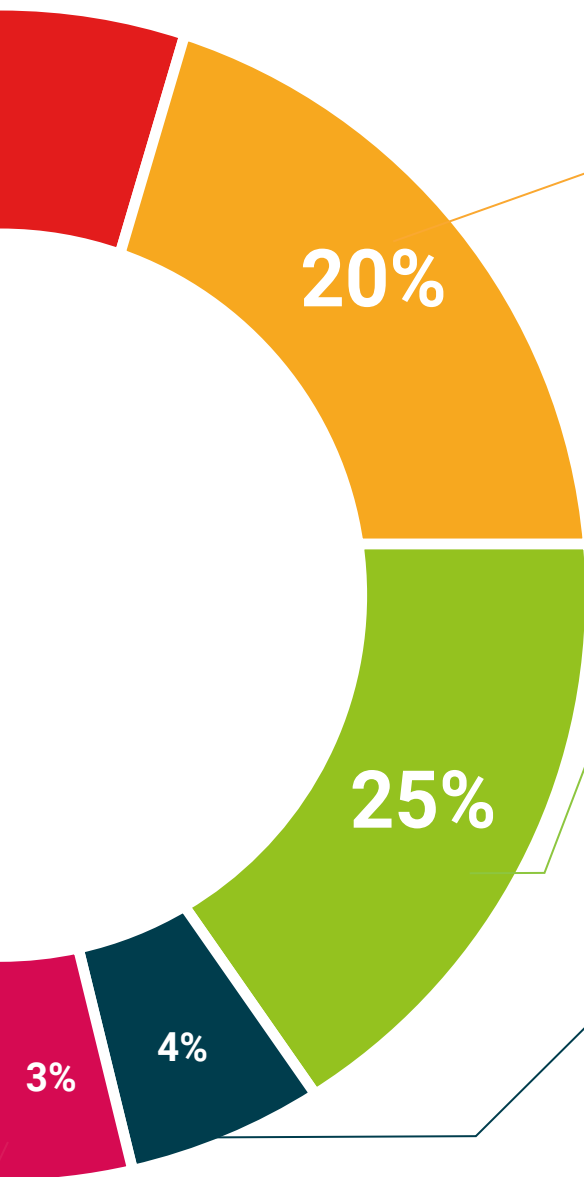
Realizarán actividades de desarrollo de competencias y habilidades específicas en cada área temática. Prácticas y dinámicas para adquirir y desarrollar las destrezas y habilidades que un especialista precisa desarrollar en el marco de la globalización que vivimos.



Lecturas complementarias

Artículos recientes, documentos de consenso y guías internacionales, entre otros. En la biblioteca virtual de TECH el estudiante tendrá acceso a todo lo que necesita para completar su capacitación.





Case studies

Completarán una selección de los mejores casos de estudio elegidos expresamente para esta titulación. Casos presentados, analizados y tutorizados por los mejores especialistas del panorama internacional.



Resúmenes interactivos

El equipo de TECH presenta los contenidos de manera atractiva y dinámica en píldoras multimedia que incluyen audios, vídeos, imágenes, esquemas y mapas conceptuales con el fin de afianzar el conocimiento.

Este exclusivo sistema educativo para la presentación de contenidos multimedia fue premiado por Microsoft como "Caso de éxito en Europa".



Testing & Retesting

Se evalúan y reevalúan periódicamente los conocimientos del alumno a lo largo del programa, mediante actividades y ejercicios evaluativos y autoevaluativos para que, de esta manera, el estudiante compruebe cómo va consiguiendo sus metas.



06

Titulación

El Curso Universitario en Diagnóstico Clínico Potenciado por Inteligencia Artificial garantiza, además de la capacitación más rigurosa y actualizada, el acceso a dos diplomas de Curso Universitario, uno expedido por TECH Global University y otro expedido por la Universidad Latinoamericana y del Caribe.



“

Supera con éxito este programa y recibe tu titulación universitaria sin desplazamientos ni farragosos trámites”

El programa del **Curso Universitario en Diagnóstico Clínico Potenciado por Inteligencia Artificial** es el más completo del panorama académico actual. A su egreso, el estudiante recibirá un diploma universitario emitido por TECH Global University, y otro por la Universidad Latinoamericana y del Caribe.

Estos títulos de formación permanente y actualización profesional de TECH Global University y Universidad Latinoamericana y del Caribe garantizan la adquisición de competencias en el área de conocimiento, otorgando un alto valor curricular al estudiante que supere las evaluaciones y acredite el programa tras cursarlo en su totalidad.

Este doble reconocimiento, de dos destacadas instituciones universitarias, suponen una doble recompensa a una formación integral y de calidad, asegurando que el estudiante obtenga una certificación reconocida tanto a nivel nacional como internacional. Este mérito académico le posicionará como un profesional altamente capacitado y preparado para enfrentar los retos y demandas en su área profesional.

Título: **Curso Universitario en Diagnóstico Clínico Potenciado por Inteligencia Artificial**

Modalidad: **online**

Duración: **6 semanas**

Acreditación: **6 ECTS**



*Apostilla de La Haya. En caso de que el alumno solicite que su título en papel recabe la Apostilla de La Haya, TECH Universidad ULAC realizará las gestiones oportunas para su obtención, con un coste adicional.



Curso Universitario

Diagnóstico Clínico Potenciado
por Inteligencia Artificial

- » Modalidad: **online**
- » Duración: **6 semanas**
- » Titulación: **TECH Universidad ULAC**
- » Acreditación: **6 ECTS**
- » Horario: **a tu ritmo**
- » Exámenes: **online**

Curso Universitario

Diagnóstico Clínico Potenciado
por Inteligencia Artificial