

Curso

Interação Design-Usuário e Inteligência Artificial



Curso

Interação Design-Usuário e Inteligência Artificial

- » Modalidade: online
- » Duração: 6 semanas
- » Certificado: TECH Universidade Tecnológica
- » Dedicção: 16h/semana
- » Horário: no seu próprio ritmo
- » Provas: online

Acesso ao site: www.techtute.com/br/inteligencia-artificial/curso/interacao-design-usuario-inteligencia-artificial

Índice

01

Apresentação

pág. 4

02

Objetivos

pág. 8

03

Direção do curso

pág. 12

04

Estrutura e conteúdo

pág. 16

05

Metodologia

pág. 20

06

Certificado

pág. 28

01

Apresentação

A interação entre Design e Usuário, impulsionada pela Inteligência Artificial (IA), surgiu como um paradigma transformador na criação de produtos e serviços digitais. Essa abordagem colaborativa não só permite que os designers entendam e antecipem as necessidades dos usuários com mais eficiência, mas também facilita a personalização e a adaptação contínuas das experiências. A Inteligência Artificial desempenha um papel fundamental na análise dos padrões de comportamento do usuário, proporcionando dados valiosos para otimizar a usabilidade e a acessibilidade. É por isso que a TECH criou este programa, com base na abordagem pioneira do *Relearning*, que consiste na reiteração de conceitos-chave para uma assimilação ideal do conteúdo.





“

A sinergia entre a Interação Design-Usuário e a Inteligência Artificial permitirá otimizar a experiência do usuário e impulsionar a inovação, oferecendo soluções mais intuitivas, eficientes e personalizadas”

A Interação Design-Usuário, no contexto da Inteligência Artificial, oferece uma sinergia única. Inclusive, a Inteligência Artificial pode analisar os padrões de comportamento, as preferências e as necessidades dos usuários com rapidez e precisão, permitindo que os designers criem interfaces mais intuitivas e personalizadas. Essa colaboração permite a otimização contínua, pois a Inteligência Artificial pode aprender com a interação da interface do usuário para se adaptar melhor às demandas em constante mudança, melhorando assim a usabilidade, a satisfação do usuário e promovendo a fidelidade à marca.

Este Curso de Design-Interação com o Usuário e Inteligência Artificial representa um estudo aprofundado da convergência entre Design Interativo, Experiência do Usuário e Inteligência Artificial. Assim, ao longo deste programa, serão abordados aspectos fundamentais, que vão desde a adaptação contextual até a integração perfeita de assistentes virtuais e a análise emocional do usuário. Nesse sentido, o objetivo é capacitar os alunos com as habilidades para criar e desenvolver experiências digitais inovadoras e altamente personalizadas.

Além disso, os profissionais não apenas adquirirão conhecimentos teóricos, mas também serão imersos em estudos de casos e estudos de casos para entender como a Inteligência Artificial pode melhorar e transformar a interação entre humanos e tecnologia. Por meio de projetos aplicados e exercícios de design, a criatividade será estimulada para a criação de soluções inovadoras que atendam às demandas em constante mudança do ambiente digital atual, com foco no aprimoramento contínuo e na adaptabilidade das experiências oferecidas.

Dessa forma, a TECH elaborou uma capacitação acadêmica rigorosa, com o apoio do método inovador do *Relearning*. Essa metodologia educacional se concentra na repetição de conceitos fundamentais, garantindo uma assimilação completa do conteúdo. A acessibilidade também será fundamental, pois será necessário apenas um dispositivo eletrônico com conexão à Internet para acessar o material, a qualquer hora e em qualquer lugar, evitando que os alunos precisem comparecer pessoalmente ou cumprir horários fixos.

Este **Curso de Interação Design-Usuário e Inteligência Artificial** conta com o conteúdo mais completo e atualizado do mercado. Suas principais características são:

- O desenvolvimento de casos práticos apresentados por especialistas em Interação Design-Usuário e Inteligência artificial
- O conteúdo gráfico, esquemático e eminentemente prático oferece informações técnicas e práticas sobre aquelas disciplinas que são essenciais para a prática profissional
- Exercícios práticos em que o processo de autoavaliação pode ser usado para aprimorar a aprendizagem
- Destaque especial para as metodologias inovadoras
- Aulas teóricas, perguntas a especialistas, fóruns de discussão sobre temas controversos e trabalhos de reflexão individual
- Disponibilidade de acesso a todo o conteúdo a partir de qualquer dispositivo, fixo ou portátil, com conexão à Internet



A simbiose entre a Interação Design-Usuário e a Inteligência Artificial abrirá as portas para novas formas de Design, com foco nas necessidades e desejos reais das pessoas”

“

Graças a este curso 100% online, você adquirirá uma visão integral que promoverá sua excelência no Design centrado nas pessoas e na tecnologia mais avançada”

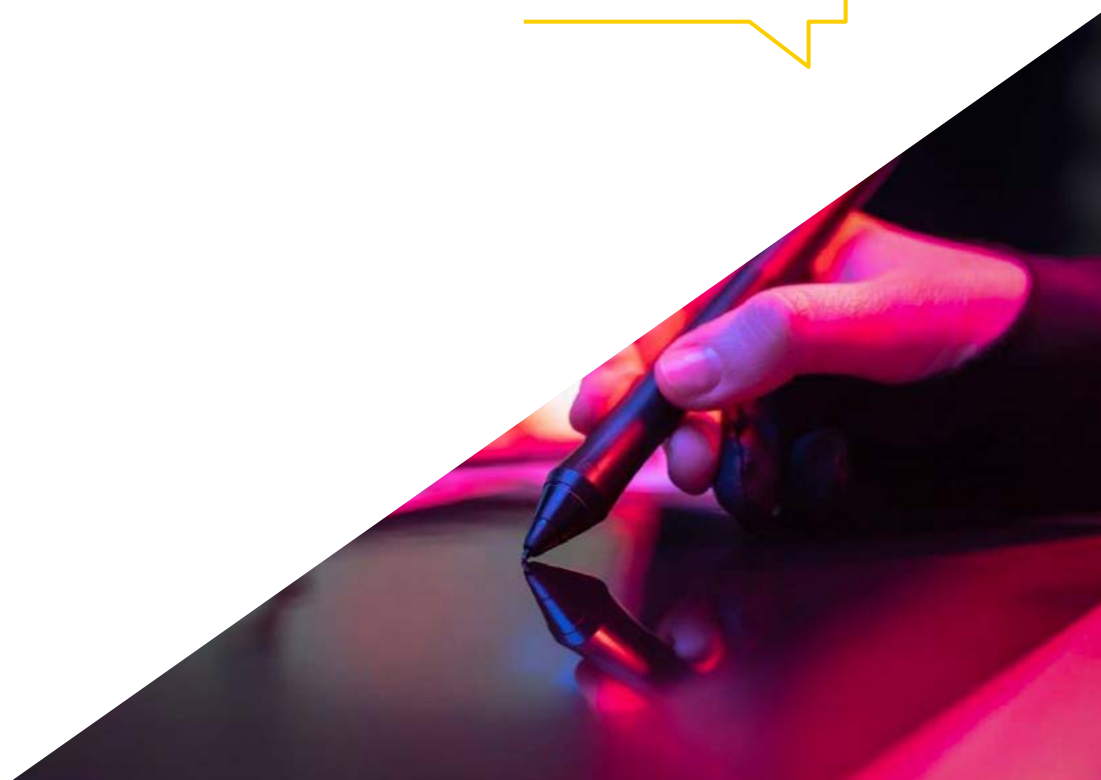
A equipe de professores deste programa inclui profissionais desta área, cuja experiência é somada a esta capacitação, além de reconhecidos especialistas de conceituadas sociedades científicas e universidades de prestígio.

O conteúdo multimídia, desenvolvido com a mais recente tecnologia educacional, permitirá ao profissional uma aprendizagem contextualizada, ou seja, realizada através de um ambiente simulado, proporcionando uma capacitação imersiva e programada para praticar diante de situações reais.

A estrutura deste programa se concentra na Aprendizagem Baseada em Problemas, através da qual o profissional deverá resolver as diferentes situações de prática profissional que surgirem ao longo do curso acadêmico. Para isso, contará com a ajuda de um inovador sistema de vídeo interativo realizado por especialistas reconhecidos.

Aborde a dinâmica da interação e a aplicação de estratégias que usam a Inteligência Artificial para antecipar e satisfazer as necessidades dos usuários. Matricule-se já!”

Aprofunde seu conhecimento sobre o Design Adaptativo, o que lhe dará mais controle ao elaborar versões específicas para dispositivos com Inteligência Artificial.



02

Objetivos

Este curso tem um objetivo claro: capacitar mentes criativas e visionárias para criar experiências digitais excepcionais. Nesse sentido, o programa vai além da teoria, pois visa definir um caminho para uma compreensão mais profunda de como a Inteligência Artificial pode aprimorar a interação entre humanos e tecnologia. Para isso, os profissionais serão desafiados a reinventar o Design Centrado no Usuário, capacitando-os com as habilidades necessárias para liderar a revolução da experiência digital e redefinir o futuro da interação humano-IA.



“

Desenvolva experiências digitais que não são apenas esteticamente atraentes, mas também profundamente personalizadas e eficientes, tudo graças aos recursos multimídia mais inovadores”

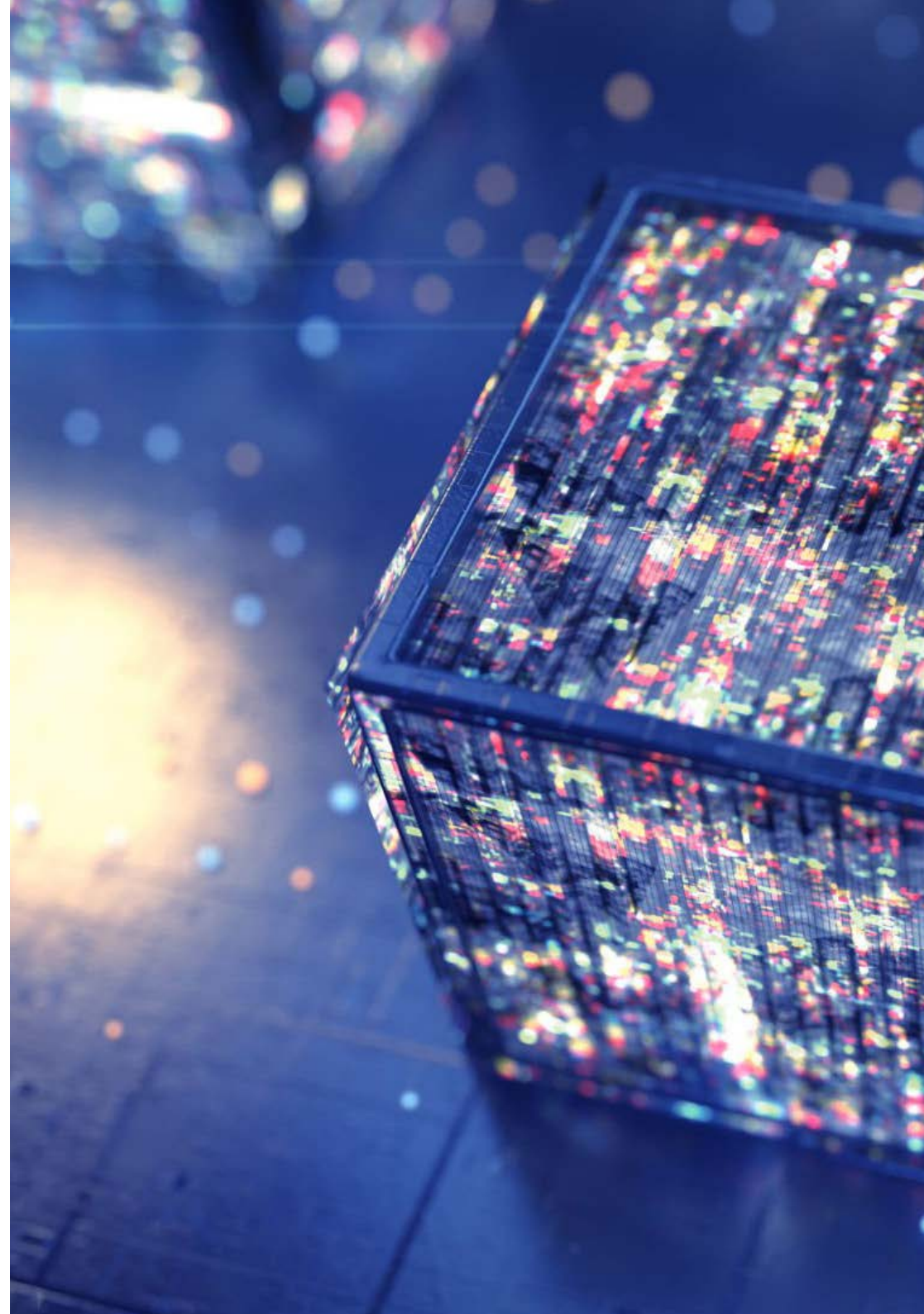


Objetivos gerais

- ♦ Desenvolver habilidades em design adaptativo, considerando o comportamento do usuário e aplicando ferramentas avançadas de Inteligência Artificial
- ♦ Usar algoritmos preditivos de IA para antecipar as interações do usuário, permitindo respostas proativas e eficientes ao design
- ♦ Analisar criticamente os desafios e as oportunidades ao implementar projetos personalizados no setor usando a Inteligência Artificial



Através da compreensão da adaptação contextual, da integração eficaz de assistentes virtuais e da análise perspicaz das emoções do usuário, você poderá prever e atender às necessidades do usuário”





Objetivos específicos

- Compreender a simbiose entre o design interativo e a Inteligência Artificial para otimizar a experiência do usuário
- Desenvolver habilidades em design adaptativo, considerando o comportamento do usuário e aplicando ferramentas avançadas de Inteligência Artificial
- Analisar criticamente os desafios e as oportunidades ao implementar projetos personalizados no setor usando Inteligência Artificial
- Usar algoritmos preditivos de IA para antecipar as interações do usuário, permitindo respostas proativas e eficientes ao design
- Desenvolver sistemas de recomendação baseados em IA que sugiram conteúdo, produtos ou ações relevantes para os usuários

03

Direção do curso

O corpo docente deste programa está comprometido com a excelência acadêmica e a aplicação prática, sendo composto por profissionais experientes que combinam uma sólida formação teórica com ampla experiência no setor. De fato, sua abordagem vai além da transmissão de conhecimento, concentrando-se em inspirar os alunos a explorar novos limites, estimulando a criatividade e o pensamento crítico e orientando-os para a criação de soluções inovadoras. Assim, ao participarem da dinâmica de aprendizagem deste programa, os alunos se beneficiarão da sabedoria e da orientação desses mentores.



“

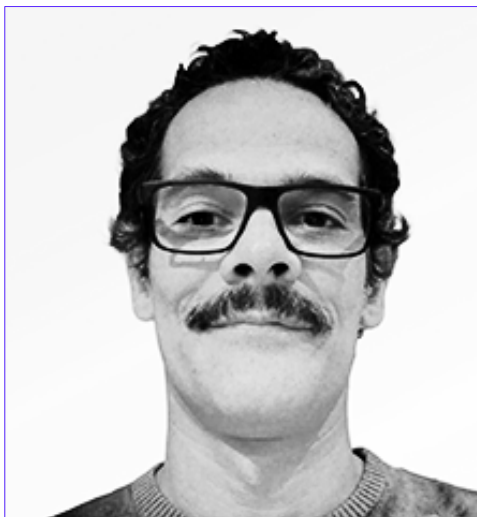
A equipe de professores deste Curso de Interação Design-Usuário e Inteligência Artificial o ajudará a se tornar um profissional integral e altamente qualificado”

Direção



Dr. Arturo Peralta Martín-Palomino

- ♦ CEO e CTO em Prometeus Global Solutions
- ♦ CTO em Korporate Technologies
- ♦ CTO em AI Shephers GmbH
- ♦ Consultor e Assessor Estratégico de Negócios da Alliance Medical
- ♦ Diretor de Design e Desenvolvimento da DocPath
- ♦ Doutorado em Engenharia da Computação pela Universidade de Castilla - La Mancha
- ♦ Doutorado em Economia, Negócios e Finanças pela Universidade Camilo José Cela
- ♦ Doutorado em Psicologia pela Universidade de Castilla - La Mancha
- ♦ Mestrado em Executive MBA pela Universidade Isabel I
- ♦ Mestrado em Gestão Comercial e de Marketing pela Universidade Isabel I
- ♦ Mestrado Especialista em Big Data por Formação Hadoop
- ♦ Mestrado em Tecnologia da Informação Avançada pela Universidade de Castilla-La Mancha
- ♦ Membro: Grupo de pesquisa SMILE



Sr. Chema Maldonado Pardo

- ♦ Especialista em Design Gráfico
- ♦ Designer Gráfico na DocPath Document Solutions S.L.
- ♦ Sócio Fundador e Responsável pelo Departamento de Design e Publicidade da D.C.M. Difusão Integral de Ideias, C.B.
- ♦ Responsável pelo Departamento de Design e Impressão Digital da Ofipaper, La Mancha S.L.
- ♦ Designer Gráfico em Ático, Estúdio Gráfico
- ♦ Designer Gráfico e Impressor Artesanal na Lozano Artes Gráficas
- ♦ Designer gráfico e de layout na Gráficas Lozano
- ♦ ETSI Telecomunicações da Universidade Politécnica de Madri
- ♦ ETS Sistemas de Computação da Universidade de Castilla-La Mancha

Professores

Sra. Adelaida Parreño Rodríguez

- ♦ *Technical Developer & Energy Communities Engineer* na Universidade de Múrcia
- ♦ *Manager in Research & Innovation in European Projects* na Universidade de Múrcia
- ♦ *Technical Developer & Energy/Electrical Engineer & Researcher* in PHOENIX Project e FLEXUM (ONENET) Project
- ♦ Criadora de conteúdo de Global UC3M Challenge
- ♦ Prêmio Ginés Huertas Martínez (2023)
- ♦ Mestrado em Energias Renováveis pela Universidade Politécnica de Cartagena
- ♦ Graduação em Engenharia Elétrica (bilíngue) pela Universidad Carlos III de Madri

04

Estrutura e conteúdo

Com uma estrutura dinâmica e atualizada, este curso abrangerá tudo, desde os fundamentos essenciais até as últimas tendências na interseção de design, experiência do usuário e tecnologia de última geração. Os designers explorarão a adaptação contextual, a implementação estratégica de assistentes virtuais e a análise emocional do usuário, desvendando as complexidades da criação de experiências digitais eficazes e personalizadas. Além disso, os alunos desenvolverão habilidades práticas essenciais para liderar em um mundo digital em constante evolução.



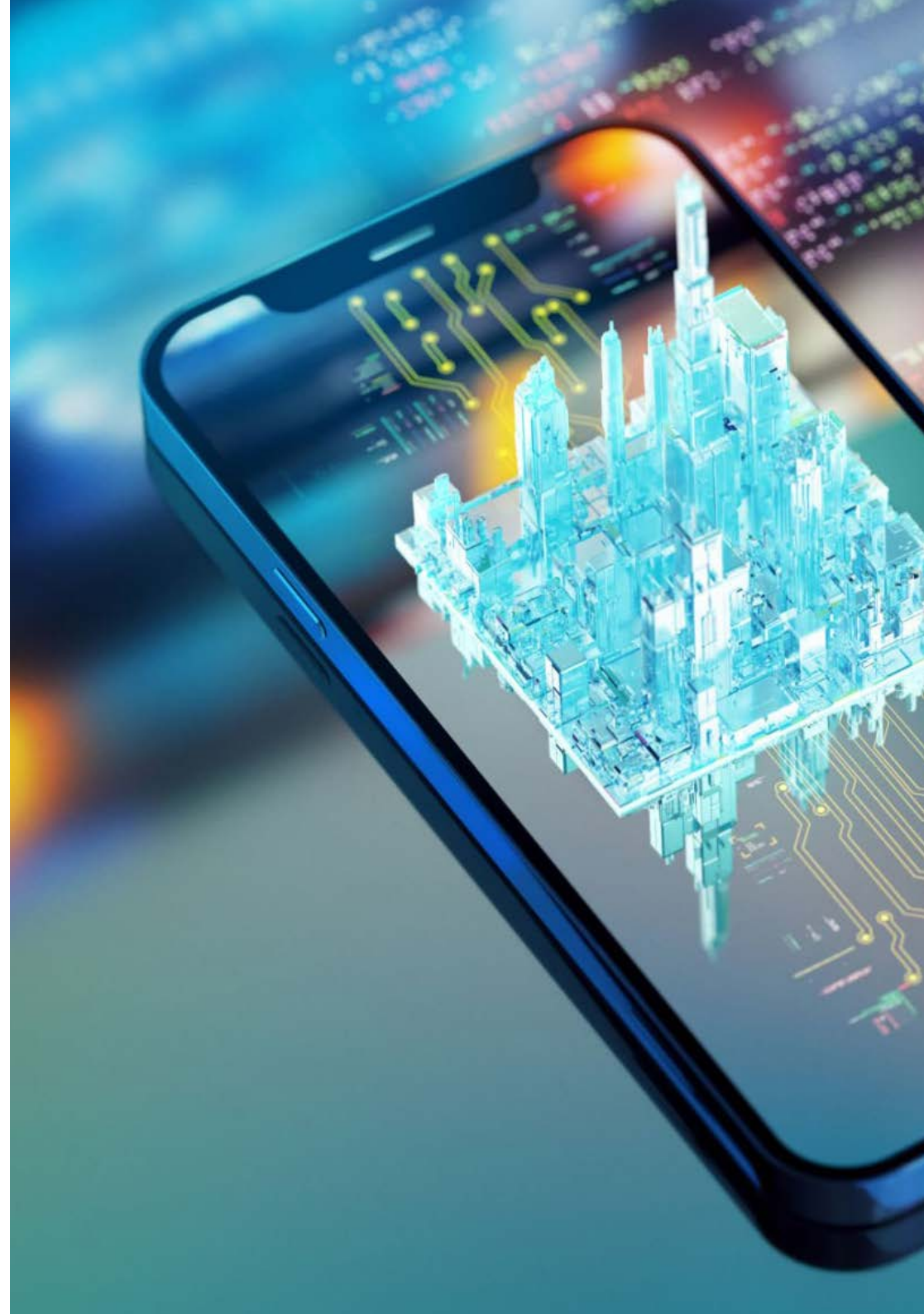


“

Domine as habilidades necessárias para se tornar um designer visionário e especialista em Interação Design-Usuário e Inteligência Artificial”

Módulo 1. Interação Design-Usuário e IA

- 1.1. Sugestões contextuais de design baseadas no comportamento
 - 1.1.1. Compreensão do comportamento do usuário no design
 - 1.1.2. Sistemas de sugestões contextuais baseados em IA
 - 1.1.3. Estratégias para garantir a transparência e o consentimento do usuário
 - 1.1.4. Tendências e possíveis melhorias na personalização baseada no comportamento
- 1.2. Análise preditiva de interações do usuário
 - 1.2.1. Importância da análise preditiva nas interações de design do usuário
 - 1.2.2. Modelos de *Machine Learning* para a previsão do comportamento do usuário
 - 1.2.3. Integração da análise preditiva ao design da interface do usuário
 - 1.2.4. Desafios e dilemas da análise preditiva
- 1.3. Design adaptável para diferentes dispositivos com IA
 - 1.3.1. Princípios de design adaptativo de dispositivos
 - 1.3.2. Algoritmos de adaptação de conteúdo
 - 1.3.3. Otimização da interface para experiências móveis e de desktop
 - 1.3.4. Desenvolvimentos futuros em design adaptativo com tecnologias emergentes
- 1.4. Geração automática de personagens e inimigos em videogames
 - 1.4.1. A necessidade de geração automática no desenvolvimento de videogames
 - 1.4.2. Algoritmos de geração de personagens e inimigos
 - 1.4.3. Personalização e adaptabilidade em caracteres gerados automaticamente
 - 1.4.4. Experiências de desenvolvimento: Desafios e lições aprendidas
- 1.5. Melhoria na IA em personagens do jogo
 - 1.5.1. Importância da inteligência artificial nos personagens de videogame
 - 1.5.2. Algoritmos para melhorar o comportamento dos personagens
 - 1.5.3. Adaptação contínua e aprendizagem de IA em jogos
 - 1.5.4. Desafios técnicos e criativos na melhoria da IA de personagens
- 1.6. Design personalizado no setor: Desafios e oportunidades
 - 1.6.1. Transformando o design industrial com a personalização
 - 1.6.2. Tecnologias facilitadoras para design personalizado
 - 1.6.3. Desafios na implementação do design personalizado em escala
 - 1.6.4. Oportunidades de inovação e diferenciação competitiva



- 1.7. Design para sustentabilidade por meio da IA
 - 1.7.1. Análise do ciclo de vida e rastreabilidade com inteligência artificial
 - 1.7.2. Otimização de materiais recicláveis
 - 1.7.3. Melhoria de processos sustentáveis
 - 1.7.4. Desenvolvimento de estratégias e projetos práticos
- 1.8. Integração de assistentes virtuais em interfaces de design
 - 1.8.1. Papel dos assistentes virtuais no design interativo
 - 1.8.2. Desenvolvimento de assistentes virtuais especializados em design
 - 1.8.3. Interação natural com assistentes virtuais em projetos de design
 - 1.8.4. Desafios de implementação e melhoria contínua
- 1.9. Análise contínua da experiência do usuário para melhorias
 - 1.9.1. Ciclo de melhoria contínua no design de interação
 - 1.9.2. Ferramentas e métricas para análise contínua
 - 1.9.3. Iteração e adaptação na experiência do usuário
 - 1.9.4. Garantia de privacidade e transparência no manuseio de dados confidenciais
- 1.10. Aplicação de técnicas de IA para melhoria da usabilidade
 - 1.10.1. Intersecção de IA e usabilidade
 - 1.10.2. Análise de sentimento e experiência do usuário (UX)
 - 1.10.3. Personalização dinâmica da interface
 - 1.10.4. Otimização do fluxo de trabalho e da navegação



A combinação de teoria e prática permitirá que você desenvolva habilidades essenciais, como análise emocional do usuário, adaptação contextual e implementação eficaz de assistentes virtuais”

05

Metodología

Este curso oferece uma maneira diferente de aprender. Nossa metodologia é desenvolvida através de um modo de aprendizagem cíclico: **o Relearning**. Este sistema de ensino é utilizado, por exemplo, nas faculdades de medicina mais prestigiadas do mundo e foi considerado um dos mais eficazes pelas principais publicações científicas, como o ***New England Journal of Medicine***.



“

Descubra o Relearning, um sistema que abandona a aprendizagem linear convencional para realizá-la através de sistemas de ensino cíclicos: uma forma de aprendizagem que se mostrou extremamente eficaz, especialmente em disciplinas que requerem memorização”

Estudo de caso para contextualizar todo o conteúdo

Nosso programa oferece um método revolucionário para desenvolver as habilidades e o conhecimento. Nosso objetivo é fortalecer as competências em um contexto de mudança, competitivo e altamente exigente.

“

Com a TECH você irá experimentar uma forma de aprender que está revolucionando as bases das universidades tradicionais em todo o mundo”



Você terá acesso a um sistema de aprendizagem baseado na repetição, por meio de um ensino natural e progressivo ao longo de todo o programa.



Através de atividades de colaboração e casos reais, o aluno aprenderá a resolver situações complexas em ambientes reais de negócios.

Um método de aprendizagem inovador e diferente

Este curso da TECH é um programa de ensino intensivo, criado do zero, que propõe os desafios e decisões mais exigentes nesta área, em âmbito nacional ou internacional. Através desta metodologia, o crescimento pessoal e profissional é impulsionado em direção ao sucesso. O método do caso, técnica que constitui a base deste conteúdo, garante que a realidade econômica, social e profissional mais atual seja adotada.

“

Nosso programa prepara você para enfrentar novos desafios em ambientes incertos e alcançar o sucesso na sua carreira”

O método do caso é o sistema de aprendizagem mais utilizado nas principais escolas de Informática do mundo, desde que elas existem. Desenvolvido em 1912 para que os estudantes de Direito não aprendessem a lei apenas com base no conteúdo teórico, o método do caso consistia em apresentar-lhes situações realmente complexas para que tomassem decisões conscientes e julgassem a melhor forma de resolvê-las. Em 1924 foi estabelecido como o método de ensino padrão em Harvard.

Em uma determinada situação, o que um profissional deveria fazer? Esta é a pergunta que abordamos no método do caso, um método de aprendizagem orientado para a ação. Ao longo do curso, os alunos vão se deparar com múltiplos casos reais. Terão que integrar todo o conhecimento, pesquisar, argumentar e defender suas ideias e decisões.

Metodologia Relearning

A TECH utiliza de maneira eficaz a metodologia do estudo de caso com um sistema de aprendizagem 100% online, baseado na repetição, combinando elementos didáticos diferentes em cada aula.

Potencializamos o Estudo de Caso com o melhor método de ensino 100% online: o Relearning.

Em 2019 alcançamos os melhores resultados de aprendizagem entre todas as universidades online do mundo.

Na TECH você aprenderá através de uma metodologia de vanguarda, desenvolvida para capacitar os profissionais do futuro. Este método, na vanguarda da pedagogia mundial, se chama Relearning.

Nossa universidade é uma das únicas que possui a licença para usar este método de sucesso. Em 2019 conseguimos melhorar os níveis de satisfação geral dos nossos alunos (qualidade de ensino, qualidade dos materiais, estrutura dos curso, objetivos, entre outros) com relação aos indicadores da melhor universidade online.



No nosso programa, a aprendizagem não é um processo linear, ela acontece em espiral (aprender, desaprender, esquecer e reaprender). Portanto, combinamos cada um desses elementos de forma concêntrica. Esta metodologia já capacitou mais de 650 mil universitários com um sucesso sem precedentes em campos tão diversos como a bioquímica, a genética, a cirurgia, o direito internacional, habilidades administrativas, ciência do esporte, filosofia, direito, engenharia, jornalismo, história, mercados e instrumentos financeiros. Tudo isso em um ambiente altamente exigente, com um corpo discente com um perfil socioeconômico médio-alto e uma média de idade de 43,5 anos.

O Relearning permitirá uma aprendizagem com menos esforço e mais desempenho, fazendo com que você se envolva mais em sua especialização, desenvolvendo o espírito crítico e sua capacidade de defender argumentos e contrastar opiniões: uma equação de sucesso.

A partir das últimas evidências científicas no campo da neurociência, sabemos como organizar informações, ideias, imagens, memórias, mas sabemos também que o lugar e o contexto onde aprendemos algo é fundamental para nossa capacidade de lembrá-lo e armazená-lo no hipocampo, para mantê-lo em nossa memória a longo prazo.

Desta forma, no que se denomina Neurocognitive context-dependent e-learning, os diferentes elementos do nosso programa estão ligados ao contexto onde o aluno desenvolve sua prática profissional.



Neste programa, oferecemos o melhor material educacional, preparado especialmente para os profissionais:



Material de estudo

Todo o conteúdo foi criado especialmente para o curso pelos especialistas que irão ministrá-lo, o que faz com que o desenvolvimento didático seja realmente específico e concreto.

Posteriormente, esse conteúdo é adaptado ao formato audiovisual, para criar o método de trabalho online da TECH. Tudo isso, com as técnicas mais inovadoras que proporcionam alta qualidade em todo o material que é colocado à disposição do aluno.



Masterclasses

Há evidências científicas sobre a utilidade da observação de terceiros especialistas.

O "Learning from an expert" fortalece o conhecimento e a memória, além de gerar segurança para a tomada de decisões difíceis no futuro.



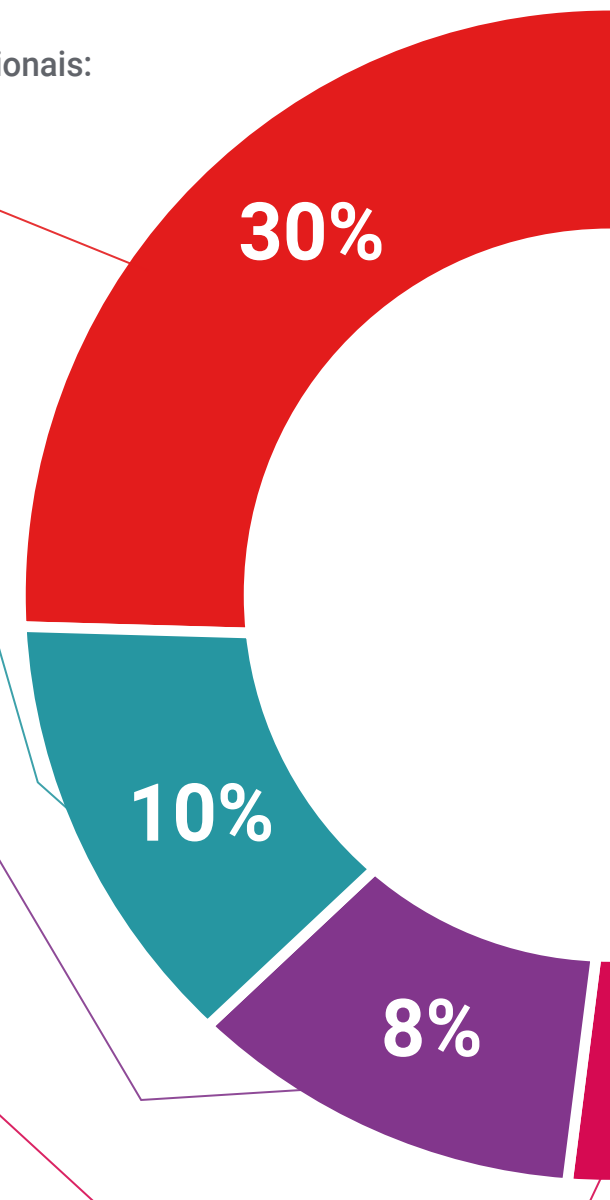
Práticas de habilidades e competências

Serão realizadas atividades para desenvolver competências e habilidades específicas em cada área temática. Práticas e dinâmicas para adquirir e ampliar as competências e habilidades que um especialista precisa desenvolver no contexto globalizado em que vivemos.



Leituras complementares

Artigos recentes, documentos de consenso e diretrizes internacionais, entre outros. Na biblioteca virtual da TECH o aluno terá acesso a tudo o que for necessário para complementar a sua capacitação.





Estudos de caso

Os alunos irão completar uma seleção dos melhores estudos de caso escolhidos especialmente para esta capacitação. Casos apresentados, analisados e orientados pelos melhores especialistas do cenário internacional.



Resumos interativos

A equipe da TECH apresenta o conteúdo de forma atraente e dinâmica através de pílulas multimídia que incluem áudios, vídeos, imagens, gráficos e mapas conceituais para consolidar o conhecimento.

Este sistema exclusivo de capacitação por meio da apresentação de conteúdo multimídia foi premiado pela Microsoft como "Caso de sucesso na Europa".



Testing & Retesting

Avaliamos e reavaliamos periodicamente o conhecimento do aluno ao longo do programa, através de atividades e exercícios de avaliação e autoavaliação, para que possa comprovar que está alcançando seus objetivos.



06

Certificado

O Curso de Interação Design-Usuário e Inteligência Artificial garante, além da capacitação mais rigorosa e atualizada, acesso ao certificado do Curso emitido pela TECH Universidade Tecnológica.



“

Uma vez aprovadas as avaliações, o aluno receberá por correio o certificado do Curso, emitido pela TECH Universidade Tecnológica”

Este **Curso de Interação Design-Usuário e Inteligência Artificial** conta com o conteúdo mais completo e atualizado do mercado.

Uma vez aprovadas as avaliações, o aluno receberá por correio o certificado* do **Curso** emitido pela **TECH Universidade Tecnológica**.

O certificado emitido pela **TECH Universidade Tecnológica** expressará a qualificação obtida no Curso, atendendo aos requisitos normalmente exigidos pelas bolsas de empregos, concursos públicos e avaliação de carreira profissional.

Título: **Curso de Interação Design-Usuário e Inteligência Artificial**

N.º de Horas Oficiais: **150h**



*Apostila de Haia: Caso o aluno solicite que seu certificado seja apostilado, a TECH EDUCATION providenciará a obtenção do mesmo a um custo adicional.

futuro
saúde confiança pessoas
informação orientadores
educação certificação ensino
garantia aprendizagem
instituições tecnologia
comunidade comunidade
atenção personalizada
conhecimento inovação
presente qualidade
desenvolvimento

tech universidade
tecnológica

Curso Interação Design-Usuário e Inteligência Artificial

- » Modalidade: online
- » Duração: 6 semanas
- » Certificado: TECH Universidade Tecnológica
- » Dedicção: 16h/semana
- » Horário: no seu próprio ritmo
- » Provas: online

Curso

Interação Design-Usuário
e Inteligência Artificial