

# Curso Universitario

Monitorización y Mejora  
del Clima Laboral con  
Inteligencia Artificial



## Curso Universitario Monitorización y Mejora del Clima Laboral con Inteligencia Artificial

- » Modalidad: **online**
- » Duración: **6 semanas**
- » Titulación: **TECH Universidad Tecnológica**
- » Acreditación: **6 ECTS**
- » Horario: **a tu ritmo**
- » Exámenes: **online**

Acceso web: [www.techtute.com/inteligencia-artificial/curso-universitario/monitorizacion-mejora-clima-laboral-inteligencia-artificial](http://www.techtute.com/inteligencia-artificial/curso-universitario/monitorizacion-mejora-clima-laboral-inteligencia-artificial)

# Índice

01

Presentación

---

*pág. 4*

02

Objetivos

---

*pág. 8*

03

Dirección del curso

---

*pág. 12*

04

Estructura y contenido

---

*pág. 16*

05

Metodología

---

*pág. 20*

06

Titulación

---

*pág. 28*

# 01

# Presentación

La monitorización y mejora del clima laboral a través de la Inteligencia Artificial se ha convertido en una tendencia clave, impulsada por la necesidad de adaptar los entornos de trabajo a las expectativas cambiantes de los empleados. Hoy en día, los trabajadores priorizan no solo el salario, sino también factores como el reconocimiento, la conciliación y el trabajo en equipo. Y la IA permite analizar datos de interacción y comunicación dentro de las empresas, ayudando a identificar grupos de trabajo y evaluar su dinámica. En este contexto, TECH ha desarrollado un programa integral completamente en línea, que se ajusta perfectamente a los horarios laborales y personales de los egresados, empleando la innovadora metodología conocida como *Relearning*.





“

*Con este Curso Universitario 100% online, te equiparás con herramientas y técnicas avanzadas para analizar y mejorar el clima laboral, lo que se traducirá en una mayor satisfacción y retención de los empleados”*

La monitorización y mejora del clima laboral mediante la Inteligencia Artificial ha cobrado una relevancia crucial en las empresas. Según un informe de Gartner, el 38% de los líderes de Recursos Humanos han implementado soluciones de IA para optimizar procesos, destacando su capacidad para analizar interacciones entre empleados y detectar patrones de comunicación que pueden indicar la salud del ambiente laboral.

Así nace este Curso Universitario, en el que los profesionales aprenderán a implementar técnicas de análisis de sentimientos que les permitirán evaluar la percepción y el estado emocional de los empleados, mediante el procesamiento de datos textuales provenientes de encuestas, correos electrónicos y redes sociales. Este enfoque proactivo no solo ayudará a identificar problemas existentes, sino que también permitirá descubrir oportunidades de mejora en la dinámica laboral.

Asimismo, se profundizará en los algoritmos de aprendizaje automático, que pueden analizar patrones en la comunicación interna y el comportamiento organizacional, facilitando la identificación de áreas críticas que requieren atención. Además, los expertos podrán diseñar intervenciones efectivas que fomenten un ambiente laboral más saludable y productivo, priorizando siempre el bienestar de los empleados.

Finalmente, mediante el uso de herramientas de IA, se podrán crear canales de comunicación más eficientes y adaptativos, que respondan a las necesidades y preocupaciones de los empleados en tiempo real. Esto fortalecerá la relación entre los equipos y promoverá una cultura organizacional basada en la transparencia y el *feedback* constructivo, esenciales para un clima laboral óptimo.

De este modo, TECH ha creado un exhaustivo programa completamente en línea, que solo necesitará de un dispositivo electrónico con acceso a Internet para disponer de todos los materiales educativos, eliminando inconvenientes como el traslado a un lugar físico o la necesidad de ajustarse a un horario fijo. Adicionalmente, estará fundamentado en la revolucionaria metodología de aprendizaje *Relearning*, enfocada en la repetición constante de conceptos clave para facilitar una asimilación natural y eficiente de los contenidos.

Este **Curso Universitario en Monitorización y Mejora del Clima Laboral con Inteligencia Artificial** contiene el programa educativo más completo y actualizado del mercado. Sus características más destacadas son:

- El desarrollo de casos prácticos presentados por expertos en Inteligencia Artificial aplicada a los Recursos Humanos
- Los contenidos gráficos, esquemáticos y eminentemente prácticos con los que está concebido recogen una información práctica sobre aquellas disciplinas indispensables para el ejercicio profesional
- Los ejercicios prácticos donde realizar el proceso de autoevaluación para mejorar el aprendizaje
- Su especial hincapié en metodologías innovadoras
- Las lecciones teóricas, preguntas al experto, foros de discusión de temas controvertidos y trabajos de reflexión individual
- La disponibilidad de acceso a los contenidos desde cualquier dispositivo fijo o portátil con conexión a Internet



*Utilizarás la Inteligencia Artificial para identificar y abordar problemas de comunicación y otros desafíos en el entorno laboral, implementando soluciones proactivas y efectivas. ¡Con todas las garantías de calidad de TECH!*

“

*Implementarás sistemas de monitoreo continuo que permitan recoger y analizar datos en tiempo real, facilitando la identificación de tendencias y preocupaciones antes de que se conviertan en conflictos significativos”*

El programa incluye en su cuadro docente a profesionales del sector que vierten en esta capacitación la experiencia de su trabajo, además de reconocidos especialistas de sociedades de referencia y universidades de prestigio.

Su contenido multimedia, elaborado con la última tecnología educativa, permitirá al profesional un aprendizaje situado y contextual, es decir, un entorno simulado que proporcionará una capacitación inmersiva programada para entrenarse ante situaciones reales.

El diseño de este programa se centra en el Aprendizaje Basado en Problemas, mediante el cual el profesional deberá tratar de resolver las distintas situaciones de práctica profesional que se le planteen a lo largo del curso académico. Para ello, contará con la ayuda de un novedoso sistema de vídeo interactivo realizado por reconocidos expertos.

*Dominarás estrategias para optimizar los canales de comunicación, garantizando que la información fluya de manera eficiente entre los diferentes niveles de la organización.*

*¿A qué esperas para matricularte?*

*Identificarás problemas emergentes y detectarás oportunidades de mejora que contribuyan a un ambiente laboral más positivo, a través de los mejores materiales didácticos, a la vanguardia tecnológica y educativa.*



# 02 Objetivos

Los objetivos del programa universitario se centrarán en equipar a los profesionales con las habilidades y conocimientos necesarios para transformar el entorno laboral mediante el uso de tecnología avanzada. Así, podrán aplicar herramientas de Inteligencia Artificial para realizar un análisis profundo del clima organizacional, identificando áreas de mejora y oportunidades para fomentar una cultura de bienestar. Asimismo, se desarrollará la capacidad de interpretar datos y análisis de sentimientos, para abordar proactivamente problemas laborales y mejorar la comunicación interna.







“

*Te capacitarás para implementar estrategias efectivas que aumenten la satisfacción y el compromiso de los empleados, convirtiéndote en un líder en la creación de ambientes de trabajo positivos y productivos”*



## Objetivos generales

---

- ♦ Usar la IA para monitorizar el clima laboral, identificando proactivamente problemas y mejorando la comunicación interna y la satisfacción de los empleados
- ♦ Capacitar a los estudiantes para implementar soluciones de IA que automatizan tareas administrativas y de gestión
- ♦ Aplicar técnicas de análisis predictivo en la gestión de Recursos Humanos, anticipando necesidades y mejorando la planificación estratégica
- ♦ Liderar proyectos de transformación digital en el departamento de Recursos Humanos, utilizando la IA como una herramienta clave para innovar y mejorar los procesos organizacionales





## Objetivos específicos

---

- Utilizar herramientas de IA para analizar el clima laboral mediante el análisis de sentimientos, identificando problemas y oportunidades de mejora
- Desarrollar la capacidad de aplicar IA para detectar y abordar proactivamente problemas laborales, mejorando la comunicación interna y la satisfacción de los empleados



*Adquirirás conocimientos en el análisis de sentimientos y el uso de datos para la toma de decisiones, promoviendo un ambiente de trabajo más saludable y productivo, gracias a una amplia biblioteca de recursos multimedia”*

# 03

## Dirección del curso

El cuerpo docente está compuesto por profesionales altamente cualificados y con una amplia experiencia en las áreas de los Recursos Humanos y la Inteligencia Artificial. De hecho, estos expertos no solo cuentan con un sólido respaldo académico, sino que también han trabajado en diversas industrias, lo que les permitirá aportar una perspectiva práctica y actualizada sobre los desafíos del clima laboral en el entorno empresarial. Además, su enfoque pedagógico se centrará en la interacción y el aprendizaje práctico, fomentando un ambiente de colaboración donde los egresados podrán aplicar los conceptos teóricos en situaciones reales.



“

*Los docentes están comprometidos con la innovación y la adaptación a las nuevas tendencias en tecnología y gestión del talento, asegurándose la adquisición de habilidades para liderar iniciativas de mejora”*

## Dirección



### Dr. Peralta Martín-Palomino, Arturo

- ♦ CEO y CTO en Prometheus Global Solutions
- ♦ CTO en Korporate Technologies
- ♦ CTO en AI Shepherds GmbH
- ♦ Consultor y Asesor Estratégico Empresarial en Alliance Medical
- ♦ Director de Diseño y Desarrollo en DocPath
- ♦ Doctor en Ingeniería Informática por la Universidad de Castilla-La Mancha
- ♦ Doctor en Economía, Empresas y Finanzas por la Universidad Camilo José Cela
- ♦ Doctor en Psicología por la Universidad de Castilla-La Mancha
- ♦ Máster en Executive MBA por la Universidad Isabel I
- ♦ Máster en Dirección Comercial y Marketing por la Universidad Isabel I
- ♦ Máster Experto en Big Data por Formación Hadoop
- ♦ Máster en Tecnologías Informáticas Avanzadas por la Universidad de Castilla-La Mancha
- ♦ Miembro de: Grupo de Investigación SMILE



## Profesores

### Dña. Del Rey Sánchez, Cristina

- ♦ Administrativa de Gestión del Talento en Securitas Seguridad España, SL
- ♦ Coordinadora de Centros de Actividades Extraescolares
- ♦ Clases de apoyo e intervenciones pedagógicas con alumnos de Educación Primaria y Educación Secundaria
- ♦ Posgrado en Desarrollo, Impartición y Tutorización de Acciones Formativas e-Learning
- ♦ Posgrado en Atención Temprana
- ♦ Graduada en Pedagogía por la Universidad Complutense de Madrid

“

*Aprovecha la oportunidad para conocer los últimos avances en esta materia para aplicarla a tu práctica diaria”*

# 04

## Estructura y contenido

Esta titulación académica incluirá el dominio de herramientas de Inteligencia Artificial y técnicas de análisis de datos, enfocándose en el análisis de sentimientos y su aplicación en la evaluación del clima organizacional. Así, los egresados serán capaces de identificar indicadores clave de bienestar laboral, así como de desarrollar e implementar encuestas y mecanismos de *feedback* efectivos. Además, se ahondará en estrategias de comunicación interna que fomentan un ambiente colaborativo y proactivo, abordando los problemas laborales de manera anticipada.







“

*Gracias a este programa, serás capaz de crear planes de acción para la mejora continua del clima laboral, de la mano de la mejor universidad digital del mundo, según Forbes: TECH”*

## Módulo 1. Monitorización y Mejora del Clima Laboral con IA

- 1.1. Aplicación de la IA en la gestión del clima laboral
  - 1.1.1. Definición y relevancia del clima laboral
  - 1.1.2. Panorama de la IA en la gestión del clima laboral
  - 1.1.3. Beneficios de usar IA para monitorizar el clima laboral
- 1.2. Herramientas de IA para la recolección de datos laborales
  - 1.2.1. Sistemas de *feedback* en tiempo real con IBM Watson
  - 1.2.2. Plataformas de encuestas automáticas
  - 1.2.3. Sensores y *wearables* para la recogida de datos físicos y ambientales
- 1.3. Análisis de sentimientos con IA
  - 1.3.1. Fundamentos del análisis de sentimientos
  - 1.3.2. Uso de Google Cloud Natural Language para analizar emociones en comunicaciones escritas
  - 1.3.3. Aplicación del análisis de sentimientos en emails y redes sociales corporativas
- 1.4. *Machine Learning* para la identificación de patrones de comportamiento
  - 1.4.1. *Clustering* con K-means en Python para segmentar comportamientos laborales
  - 1.4.2. Reconocimiento de patrones en datos de comportamiento
  - 1.4.3. Predicción de tendencias en el clima laboral
- 1.5. IA en la detección proactiva de problemas laborales
  - 1.5.1. Modelos predictivos para identificar riesgos de conflictos
  - 1.5.2. Sistemas de alerta temprana basados en IA
  - 1.5.3. Detección de acoso y discriminación mediante el análisis de texto con spaCy
- 1.6. Mejora de la comunicación interna con IA
  - 1.6.1. *Chatbots* para la comunicación interna
  - 1.6.2. Análisis de redes con IA para mejorar la colaboración utilizando Gephi
  - 1.6.3. Herramientas de IA para personalizar comunicados internos
- 1.7. Gestión del cambio con soporte de IA
  - 1.7.1. Simulaciones de IA para prever impactos de cambios organizacionales con AnyLogic
  - 1.7.2. Herramientas de IA para gestionar la resistencia al cambio
  - 1.7.3. Modelos de IA para optimizar estrategias de cambio



- 1.8. Evaluación y mejora continua del clima laboral con IA
  - 1.8.1. Sistemas de monitoreo continuo del clima laboral
  - 1.8.2. Algoritmos para el análisis de la efectividad de intervenciones
  - 1.8.3. IA para la personalización de planes de mejora del clima laboral
- 1.9. Integración de IA y Psicología Organizacional
  - 1.9.1. Teorías psicológicas aplicadas al análisis de IA
  - 1.9.2. Modelos de IA para entender la motivación y satisfacción laboral
  - 1.9.3. Herramientas de IA para apoyar el bienestar emocional de los empleados
- 1.10. Ética y privacidad en el uso de IA para monitorizar el clima laboral
  - 1.10.1. Consideraciones éticas del monitoreo laboral
  - 1.10.2. Privacidad de los datos y conformidad con regulaciones
  - 1.10.3. Gestión transparente y responsable de los datos

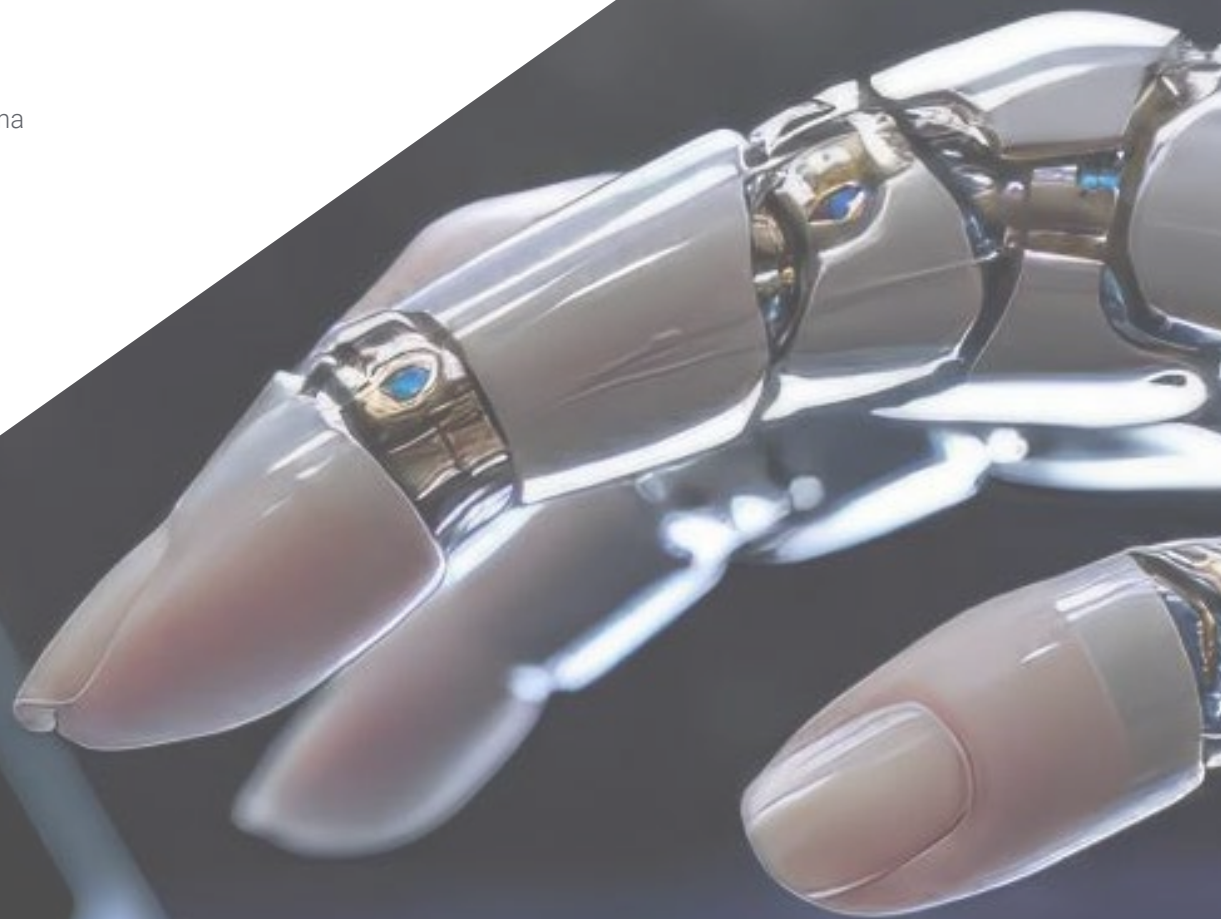
“ *En un mundo empresarial cada vez más competitivo, esta capacitación se convertirá en una ventaja estratégica para quienes busquen liderar iniciativas de mejora continua en el clima organizacional* ”

# 05

# Metodología

Este programa de capacitación ofrece una forma diferente de aprender. Nuestra metodología se desarrolla a través de un modo de aprendizaje de forma cíclica: **el Relearning**.

Este sistema de enseñanza es utilizado, por ejemplo, en las facultades de medicina más prestigiosas del mundo y se ha considerado uno de los más eficaces por publicaciones de gran relevancia como el ***New England Journal of Medicine***.





“

*Descubre el Relearning, un sistema que abandona el aprendizaje lineal convencional para llevarte a través de sistemas cíclicos de enseñanza: una forma de aprender que ha demostrado su enorme eficacia, especialmente en las materias que requieren memorización”*

## Estudio de Caso para contextualizar todo el contenido

Nuestro programa ofrece un método revolucionario de desarrollo de habilidades y conocimientos. Nuestro objetivo es afianzar competencias en un contexto cambiante, competitivo y de alta exigencia.

“

*Con TECH podrás experimentar una forma de aprender que está moviendo los cimientos de las universidades tradicionales de todo el mundo”*



*Accederás a un sistema de aprendizaje basado en la reiteración, con una enseñanza natural y progresiva a lo largo de todo el temario.*



*El alumno aprenderá, mediante actividades colaborativas y casos reales, la resolución de situaciones complejas en entornos empresariales reales.*

## Un método de aprendizaje innovador y diferente

El presente programa de TECH es una enseñanza intensiva, creada desde 0, que propone los retos y decisiones más exigentes en este campo, ya sea en el ámbito nacional o internacional. Gracias a esta metodología se impulsa el crecimiento personal y profesional, dando un paso decisivo para conseguir el éxito. El método del caso, técnica que sienta las bases de este contenido, garantiza que se sigue la realidad económica, social y profesional más vigente.

“*Nuestro programa te prepara para afrontar nuevos retos en entornos inciertos y lograr el éxito en tu carrera*”

El método del caso ha sido el sistema de aprendizaje más utilizado por las mejores escuelas de Informática del mundo desde que éstas existen. Desarrollado en 1912 para que los estudiantes de Derecho no solo aprendiesen las leyes a base de contenidos teóricos, el método del caso consistió en presentarles situaciones complejas reales para que tomaran decisiones y emitieran juicios de valor fundamentados sobre cómo resolverlas. En 1924 se estableció como método estándar de enseñanza en Harvard.

Ante una determinada situación, ¿qué debería hacer un profesional? Esta es la pregunta a la que te enfrentamos en el método del caso, un método de aprendizaje orientado a la acción. A lo largo del curso, los estudiantes se enfrentarán a múltiples casos reales. Deberán integrar todos sus conocimientos, investigar, argumentar y defender sus ideas y decisiones.

## Relearning Methodology

TECH aúna de forma eficaz la metodología del Estudio de Caso con un sistema de aprendizaje 100% online basado en la reiteración, que combina elementos didácticos diferentes en cada lección.

Potenciamos el Estudio de Caso con el mejor método de enseñanza 100% online: el Relearning.

*En 2019 obtuvimos los mejores resultados de aprendizaje de todas las universidades online en español en el mundo.*

En TECH aprenderás con una metodología vanguardista concebida para capacitar a los directivos del futuro. Este método, a la vanguardia pedagógica mundial, se denomina Relearning.

Nuestra universidad es la única en habla hispana licenciada para emplear este exitoso método. En 2019, conseguimos mejorar los niveles de satisfacción global de nuestros alumnos (calidad docente, calidad de los materiales, estructura del curso, objetivos...) con respecto a los indicadores de la mejor universidad online en español.







En nuestro programa, el aprendizaje no es un proceso lineal, sino que sucede en espiral (aprender, desaprender, olvidar y reaprender). Por eso, se combinan cada uno de estos elementos de forma concéntrica. Con esta metodología se han capacitado más de 650.000 graduados universitarios con un éxito sin precedentes en ámbitos tan distintos como la bioquímica, la genética, la cirugía, el derecho internacional, las habilidades directivas, las ciencias del deporte, la filosofía, el derecho, la ingeniería, el periodismo, la historia o los mercados e instrumentos financieros. Todo ello en un entorno de alta exigencia, con un alumnado universitario de un perfil socioeconómico alto y una media de edad de 43,5 años.

*El Relearning te permitirá aprender con menos esfuerzo y más rendimiento, implicándote más en tu capacitación, desarrollando el espíritu crítico, la defensa de argumentos y el contraste de opiniones: una ecuación directa al éxito.*

A partir de la última evidencia científica en el ámbito de la neurociencia, no solo sabemos organizar la información, las ideas, las imágenes y los recuerdos, sino que sabemos que el lugar y el contexto donde hemos aprendido algo es fundamental para que seamos capaces de recordarlo y almacenarlo en el hipocampo, para retenerlo en nuestra memoria a largo plazo.

De esta manera, y en lo que se denomina Neurocognitive context-dependent e-learning, los diferentes elementos de nuestro programa están conectados con el contexto donde el participante desarrolla su práctica profesional.

Este programa ofrece los mejores materiales educativos, preparados a conciencia para los profesionales:



#### Material de estudio

Todos los contenidos didácticos son creados por los especialistas que van a impartir el curso, específicamente para él, de manera que el desarrollo didáctico sea realmente específico y concreto.

Estos contenidos son aplicados después al formato audiovisual, para crear el método de trabajo online de TECH. Todo ello, con las técnicas más novedosas que ofrecen piezas de gran calidad en todos y cada uno los materiales que se ponen a disposición del alumno.



#### Clases magistrales

Existe evidencia científica sobre la utilidad de la observación de terceros expertos.

El denominado Learning from an Expert afianza el conocimiento y el recuerdo, y genera seguridad en las futuras decisiones difíciles.



#### Prácticas de habilidades y competencias

Realizarán actividades de desarrollo de competencias y habilidades específicas en cada área temática. Prácticas y dinámicas para adquirir y desarrollar las destrezas y habilidades que un especialista precisa desarrollar en el marco de la globalización que vivimos.



#### Lecturas complementarias

Artículos recientes, documentos de consenso y guías internacionales, entre otros. En la biblioteca virtual de TECH el estudiante tendrá acceso a todo lo que necesita para completar su capacitación.





**Case studies**

Completarán una selección de los mejores casos de estudio elegidos expresamente para esta titulación. Casos presentados, analizados y tutorizados por los mejores especialistas del panorama internacional.



**Resúmenes interactivos**

El equipo de TECH presenta los contenidos de manera atractiva y dinámica en píldoras multimedia que incluyen audios, vídeos, imágenes, esquemas y mapas conceptuales con el fin de afianzar el conocimiento.

Este exclusivo sistema educativo para la presentación de contenidos multimedia fue premiado por Microsoft como "Caso de éxito en Europa".



**Testing & Retesting**

Se evalúan y reevalúan periódicamente los conocimientos del alumno a lo largo del programa, mediante actividades y ejercicios evaluativos y autoevaluativos para que, de esta manera, el estudiante compruebe cómo va consiguiendo sus metas.



06

# Titulación

Este programa en Monitorización y Mejora del Clima Laboral con Inteligencia Artificial garantiza, además de la capacitación más rigurosa y actualizada, el acceso a un título de Curso Universitario expedido por TECH Universidad Tecnológica.



“

*Supera con éxito este programa y recibe tu titulación universitaria sin desplazamientos ni farragosos trámites”*

Este programa te permitirá obtener el título de **Curso Universitario en Monitorización y Mejora del Clima Laboral con Inteligencia Artificial** emitido por TECH Universidad Tecnológica.

TECH Universidad Tecnológica, es una Universidad española oficial, que forma parte del Espacio Europeo de Educación Superior (EEES). Con un enfoque centrado en la excelencia académica y la calidad universitaria a través de la tecnología.

Este título propio contribuye de forma relevante al desarrollo de la educación continua y actualización del profesional, garantizándole la adquisición de las competencias en su área de conocimiento y aportándole un alto valor curricular universitario a su formación. Es 100% válido en todas las Oposiciones, Carrera Profesional y Bolsas de Trabajo de cualquier Comunidad Autónoma española.

Además, el riguroso sistema de garantía de calidad de TECH asegura que cada título otorgado cumpla con los más altos estándares académicos, brindándole al egresado la confianza y la credibilidad que necesita para destacarse en su carrera profesional.

Título: **Curso Universitario en Monitorización y Mejora del Clima Laboral con Inteligencia Artificial**

Modalidad: **online**

Duración: **6 semanas**

Acreditación: **6 ECTS**





**Curso Universitario**  
Monitorización y Mejora  
del Clima Laboral con  
Inteligencia Artificial

- » Modalidad: online
- » Duración: 6 semanas
- » Titulación: TECH Universidad Tecnológica
- » Acreditación: 6 ECTS
- » Horario: a tu ritmo
- » Exámenes: online

# Curso Universitario

## Monitorización y Mejora del Clima Laboral con Inteligencia Artificial

