

Curso Universitario

Ética y Medioambiente en Diseño e Inteligencia Artificial



Curso Universitario Ética y Medioambiente en Diseño e Inteligencia Artificial

- » Modalidad: **online**
- » Duración: **6 semanas**
- » Titulación: **TECH Universidad Tecnológica**
- » Acreditación: **6 ECTS**
- » Horario: **a tu ritmo**
- » Exámenes: **online**

Acceso web: www.techtitute.com/inteligencia-artificial/curso-universitario/etica-medioambiente-diseno-inteligencia-artificial

Índice

01

Presentación

pág. 4

02

Objetivos

pág. 8

03

Dirección del curso

pág. 12

04

Estructura y contenido

pág. 18

05

Metodología de estudio

pág. 22

06

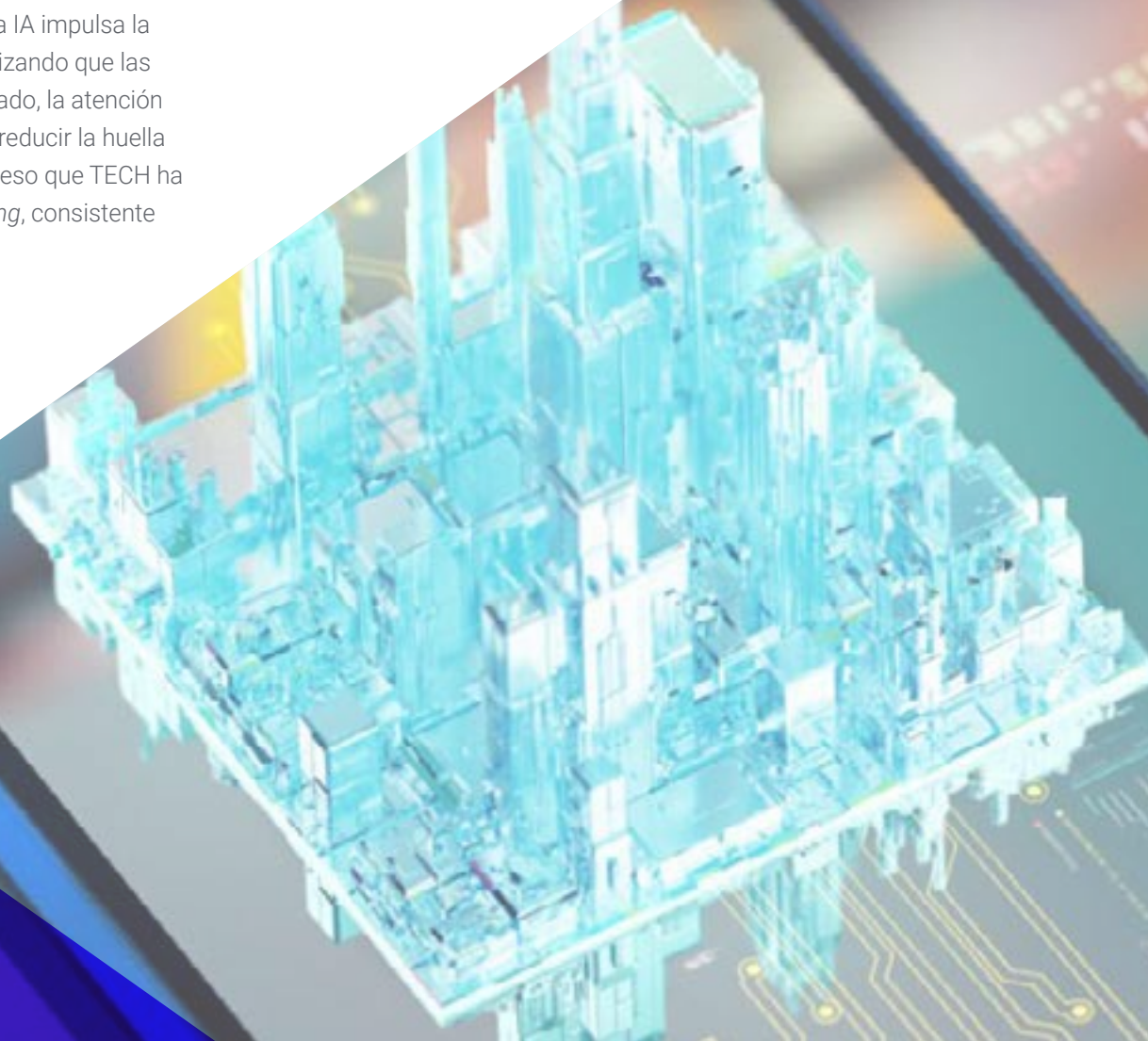
Titulación

pág. 32

01

Presentación

La convergencia entre Ética y Medioambiente en Diseño e Inteligencia Artificial (IA) es fundamental para moldear un futuro sostenible y responsable. De hecho, este enfoque asegura que las tecnologías emergentes respeten los derechos humanos, promoviendo la equidad y la inclusión. Así, la ética en el Diseño y la IA impulsa la transparencia, la responsabilidad y la rendición de cuentas, garantizando que las decisiones automatizadas sean comprensibles y justas. Por otro lado, la atención al medio ambiente en el desarrollo de tecnologías digitales busca reducir la huella ecológica, minimizando el consumo de recursos y energía. Es por eso que TECH ha ideado este programa, basado en la pionera metodología *Relearning*, consistente en la reiteración de conceptos clave para un aprendizaje óptimo.





La combinación de ética, medio ambiente y diseño en IA te resultará esencial para impulsar innovaciones que no solo sean efectivas, sino también respetuosas con el planeta”

La inclusión de la Ética y el Medioambiente en el Diseño y la implementación de la Inteligencia Artificial (IA) aporta beneficios cruciales y multifacéticos. En términos éticos, este enfoque asegura que los sistemas de IA sean desarrollados y utilizados de manera responsable, considerando principios como la equidad, la privacidad y la justicia social. Por otro lado, al integrar preocupaciones medioambientales, se fomenta la creación de tecnologías de IA más eficientes en el uso de recursos.

Así nace este Curso Universitario en Ética y Medioambiente en Diseño e Inteligencia Artificial, un programa integral que examinará la intersección crucial entre la Ética, el Medioambiente y las tecnologías emergentes, con un enfoque particular en la Inteligencia Artificial. De esta forma, el diseñador se sumergirá en una variedad de áreas fundamentales, con el propósito de comprender y promover prácticas éticas y sostenibles.

Asimismo, se indagará en los dilemas éticos inherentes a la integración de la IA en el Diseño, poniendo énfasis en la equidad, la transparencia y el impacto social de estas tecnologías. Además, se abordará la importancia de adoptar prácticas de Diseño que minimicen la huella ambiental, fomentando el uso de materiales sostenibles y estrategias para la gestión responsable de recursos. Igualmente, este programa universitario proporcionará una base sólida para los futuros profesionales del Diseño y de la IA, equipándolos con las habilidades y la conciencia necesarias para enfrentar los desafíos éticos y ambientales.

Por esto, TECH ha diseñado una titulación académica basada en el método innovador *Relearning*. Este enfoque educativo se concentra en reiterar los principios esenciales para garantizar una comprensión exhaustiva de los contenidos. Además, la accesibilidad es clave: solo se requiere un dispositivo con conexión a internet para acceder al material en cualquier momento. Adicionalmente, se brindará acceso a una *Masterclass* complementaria y exclusiva, diseñada por un reconocido experto de prestigio internacional, especializado en Inteligencia Artificial y Aprendizaje Automático.

Este **Curso Universitario en Ética y Medioambiente en Diseño e Inteligencia Artificial** contiene el programa educativo más completo y actualizado del mercado.

Sus características más destacadas son:

- El desarrollo de casos prácticos presentados por expertos en Ética y Medioambiente en Diseño e IA
- Los contenidos gráficos, esquemáticos y eminentemente prácticos con los que está concebido recogen una información técnica y práctica sobre aquellas disciplinas indispensables para el ejercicio profesional
- Los ejercicios prácticos donde realizar el proceso de autoevaluación para mejorar el aprendizaje
- Su especial hincapié en metodologías innovadoras
- Las lecciones teóricas, preguntas al experto, foros de discusión de temas controvertidos y trabajos de reflexión individual
- La disponibilidad de acceso a los contenidos desde cualquier dispositivo fijo o portátil con conexión a internet



*¡Fortalece tu especialización con TECH!
Tendrás acceso a una Masterclass única y adicional, impartida por un destacado docente de gran fama internacional en Inteligencia Artificial y Aprendizaje Automático”*

“

Explorarás cómo la reducción de residuos, la integración del reconocimiento de emociones y la responsabilidad ambiental pueden converger en la industria del Diseño para crear soluciones innovadoras y conscientes”

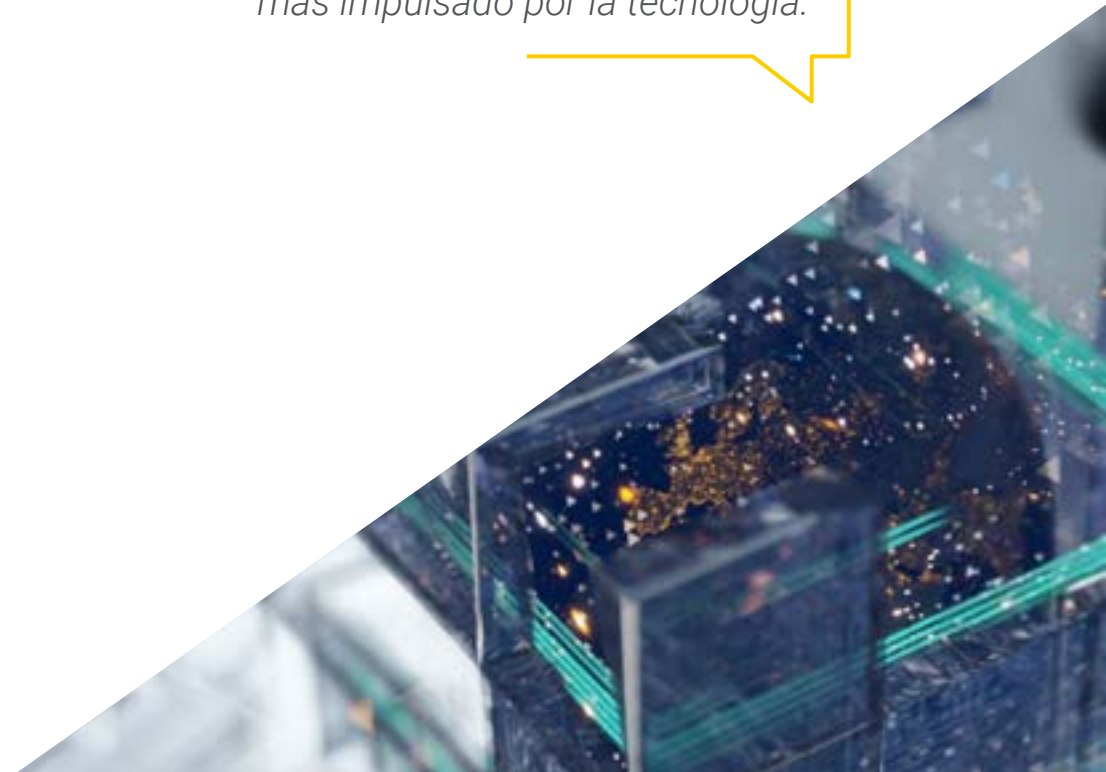
El programa incluye en su cuadro docente a profesionales del sector que vierten en esta capacitación la experiencia de su trabajo, además de reconocidos especialistas de sociedades de referencia y universidades de prestigio.

Su contenido multimedia, elaborado con la última tecnología educativa, permitirá al profesional un aprendizaje situado y contextual, es decir, un entorno simulado que proporcionará una capacitación inmersiva programada para entrenarse ante situaciones reales.

El diseño de este programa se centra en el Aprendizaje Basado en Problemas, mediante el cual el profesional deberá tratar de resolver las distintas situaciones de práctica profesional que se le planteen a lo largo del curso académico. Para ello, contará con la ayuda de un novedoso sistema de vídeo interactivo realizado por reconocidos expertos.

Al incorporar elementos éticos y ambientales en tus proyectos de Diseño, beneficiarás al entorno y mejorarás la experiencia del usuario y la funcionalidad de los productos y servicios.

Te convertirás en un agente del cambio, promoviendo la innovación responsable y el desarrollo sostenible en un mundo cada vez más impulsado por la tecnología.



02 Objetivos

En este Curso Universitario se presenta la convergencia entre la innovación tecnológica y la responsabilidad ética y ambiental. Así, su principal objetivo será capacitar a una nueva generación de profesionales del Diseño y la IA, imbuidos con un profundo compromiso ético y una perspectiva sostenible. En este sentido, el programa desafiará los paradigmas tradicionales, incitando a los egresados a abrazar la ética como piedra angular en el desarrollo de la IA, infundiéndole así prácticas que preserven el medio ambiente y fomenten la equidad en cada línea de código y Diseño.





“

¡No solo crearás tecnología! Crearás la mejor tecnología, la más ética y sostenible para un mundo que lo necesita”

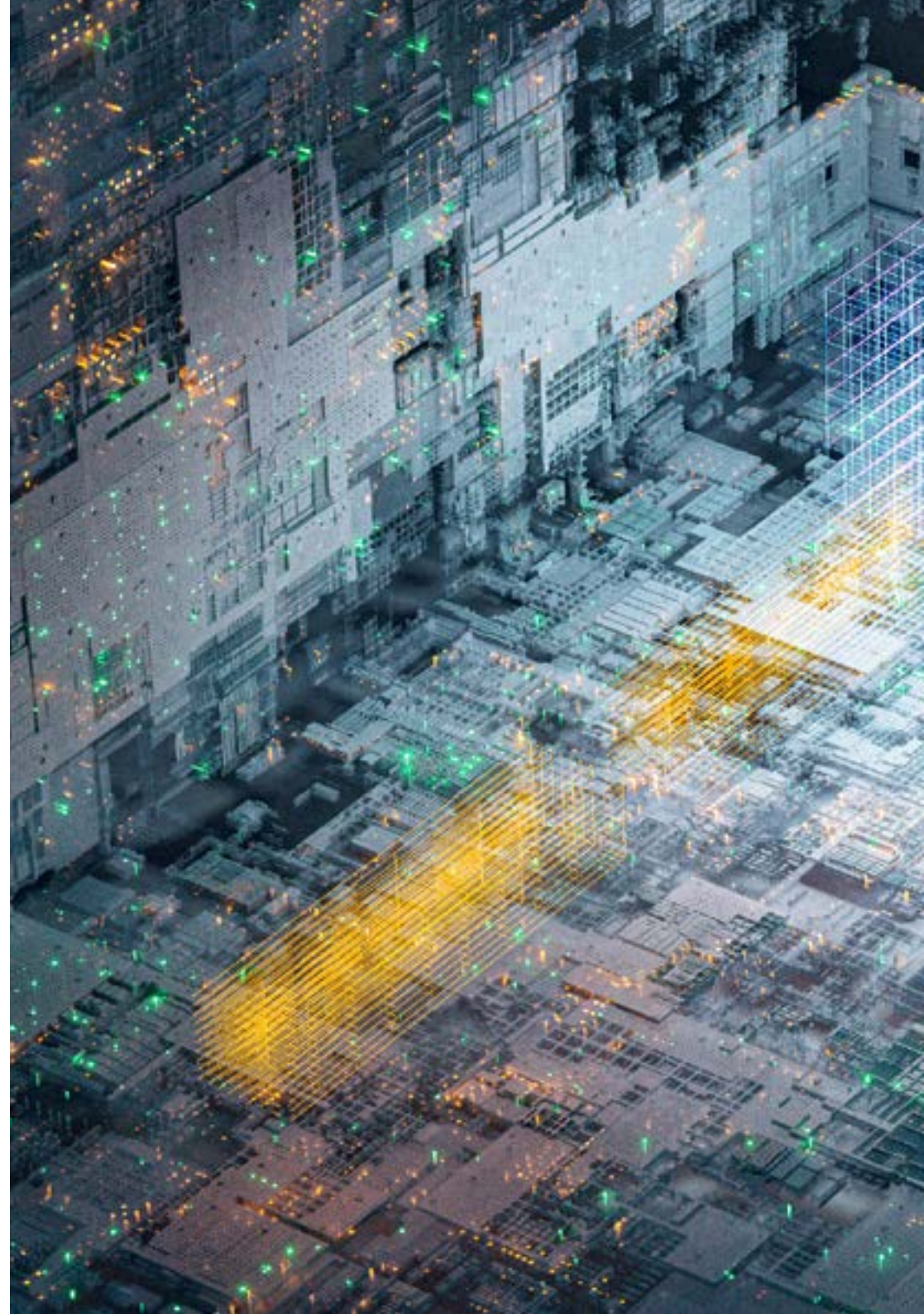


Objetivos generales

- ♦ Desarrollar habilidades para implementar herramientas de Inteligencia Artificial en proyectos de Diseño, abarcando la generación automática de contenido, optimización de diseños y reconocimiento de patrones
- ♦ Analizar críticamente los desafíos y oportunidades al implementar diseños personalizados en la industria mediante la Inteligencia Artificial
- ♦ Comprender el papel transformador de la Inteligencia Artificial en la innovación de procesos de diseño y fabricación



Serás capaz de fusionar la creatividad y la ética en la creación de soluciones innovadoras, que no solo mejoren la vida de las personas, sino que también contribuyan a la preservación del planeta”





Objetivos específicos

- ♦ Comprender los principios éticos relacionados con el Diseño y la Inteligencia Artificial, cultivando una conciencia ética en la toma de decisiones
- ♦ Enfocarse en la integración ética de tecnologías, como el reconocimiento de emociones, asegurando experiencias inmersivas que respeten la privacidad y la dignidad del usuario
- ♦ Promover la responsabilidad social y ambiental en el Diseño de videojuegos y en la industria en general, considerando aspectos éticos en la representación y la jugabilidad
- ♦ Generar prácticas sostenibles en los procesos de diseño, que abarquen desde la reducción de residuos hasta la integración de tecnologías responsables, contribuyendo a la preservación del medio ambiente
- ♦ Analizar cómo las tecnologías de IA pueden afectar a la sociedad, considerando estrategias para mitigar sus posibles impactos negativos

03

Dirección del curso

Los docentes de este Curso Universitario son pioneros en su campo, profesionales comprometidos y apasionados que combinan su vasta experiencia práctica con una profunda comprensión teórica. Estos educadores no solo enseñarán, sino que inspirarán a sus estudiantes a explorar el potencial transformador del Diseño ético y sostenible en la era de la Inteligencia Artificial. Así, su enfoque no se limitará a transmitir información, sino a fomentar la reflexión crítica y el pensamiento innovador para abordar desafíos complejos.





Los docentes te guiarán para que te comprometas, consciente del impacto ético y ambiental de tus creaciones en la sociedad”

Directora Invitada Internacional

Flaviane Peccin es una destacada científica de datos con más de una década de experiencia internacional aplicando **modelos predictivos** y **aprendizaje automático** en diversas industrias. A lo largo de su carrera, ha liderado proyectos innovadores en el ámbito de la **Inteligencia Artificial**, el **análisis de datos** y la **toma de decisiones empresariales basadas en datos**, consolidándose como una figura influyente en la **transformación digital** de grandes corporaciones.

En este sentido, ha ocupado roles de gran importancia en **Visa**, como **Directora de Inteligencia Artificial y Aprendizaje Automático**, donde ha sido responsable de definir y ejecutar la estrategia global de **ciencia de datos** de la empresa, con un enfoque particular en el **Machine Learning** como servicio. Además, su liderazgo ha abarcado, desde la colaboración con **partes interesadas comerciales y científicas**, hasta la implementación de **algoritmos avanzados** y **soluciones tecnológicas escalables**, las cuales han impulsado la eficiencia y precisión en la toma de decisiones. De este modo, su experiencia en la integración de tendencias emergentes en **Inteligencia Artificial** y **Gen AI** la ha posicionado a la vanguardia de su campo.

Asimismo, ha trabajado como **Directora de Ciencia de Datos** en esta misma organización, liderando a un equipo de expertos que ha proporcionado **consultoría analítica** a clientes en **América Latina**, desarrollando **modelos predictivos** que han optimizado el ciclo de vida de los **tarjetahabientes** y han mejorado significativamente la gestión de **carteras de crédito y débito**. Su trayectoria también ha incluido cargos clave en **Souza Cruz, HSBC, GVT** y **Telefónica**, donde ha contribuido al desarrollo de soluciones innovadoras para la gestión de **riesgos, modelos analíticos** y **control de fraudes**.

Así, con una amplia experiencia en mercados de **América Latina** y **Estados Unidos**, Flaviane Peccin ha sido fundamental en la adaptación de productos y servicios, utilizando **técnicas estadísticas avanzadas** y **análisis profundo de datos**.



Dña. Peccin, Flaviane

- ♦ Directora de Inteligencia Artificial y Aprendizaje Automático en Visa, Miami, Estados Unidos
- ♦ Directora de Ciencia de Datos en Visa
- ♦ Gerente de Análisis de Clientes en Visa
- ♦ Coordinadora/Especialista en Ciencias de Datos en Souza Cruz
- ♦ Analista de Modelos Cuantitativos en HSBC
- ♦ Analista de Crédito y Cobranzas en GVT
- ♦ Analista Estadística en Telefónica
- ♦ Máster en Métodos Numéricos en Ingeniería por la Universidade Federal do Paraná
- ♦ Licenciada en Estadística por la Universidade Federal do Paraná

“

Gracias a TECH podrás aprender con los mejores profesionales del mundo”

Dirección



Dr. Peralta Martín-Palomino, Arturo

- ♦ CEO y CTO en Prometheus Global Solutions
- ♦ CTO en Korporate Technologies
- ♦ CTO en AI Shepherds GmbH
- ♦ Consultor y Asesor Estratégico Empresarial en Alliance Medical
- ♦ Director de Diseño y Desarrollo en DocPath
- ♦ Doctor en Ingeniería Informática por la Universidad de Castilla-La Mancha
- ♦ Doctor en Economía, Empresas y Finanzas por la Universidad Camilo José Cela
- ♦ Doctor en Psicología por la Universidad de Castilla-La Mancha
- ♦ Máster en Executive MBA por la Universidad Isabel I
- ♦ Máster en Dirección Comercial y Marketing por la Universidad Isabel I
- ♦ Máster Experto en Big Data por Formación Hadoop
- ♦ Máster en Tecnologías Informáticas Avanzadas por la Universidad de Castilla-La Mancha
- ♦ Miembro: Grupo de Investigación SMILE



D. Maldonado Pardo, Chema

- ♦ Diseñador Gráfico en DocPath Document Solutions S.L.
- ♦ Socio Fundador y Responsable del Departamento de Diseño y Publicidad de D.C.M. Difusión Integral de Ideas, C.B.
- ♦ Responsable del Departamento de Diseño e Impresión Digital de Ofipaper, La Mancha S.L.
- ♦ Diseñador Gráfico en Ático, Estudio Gráfico
- ♦ Diseñador Gráfico y Artesano Impresor en Lozano Artes Gráficas
- ♦ Maquetador y Diseñador Gráfico en Gráficas Lozano
- ♦ ETSI Telecomunicaciones por la Universidad Politécnica de Madrid
- ♦ ETS Informática de Sistemas por la Universidad de Castilla-La Mancha

Profesores

Dña. Parreño Rodríguez, Adelaida

- ♦ *Technical Developer & Energy Communities Engineer* en proyectos PHOENIX y FLEXUM
- ♦ *Technical Developer & Energy Communities Engineer* en la Universidad de Murcia
- ♦ *Manager in Research & Innovation in European Projects* en la Universidad de Murcia
- ♦ Creadora de contenido en Global UC3M Challenge
- ♦ Premio Ginés Huertas Martínez (2023)
- ♦ Máster en Energías Renovables por la Universidad Politécnica de Cartagena
- ♦ Grado en Ingeniería Eléctrica (bilingüe) por la Universidad Carlos III de Madrid

04

Estructura y contenido

Este programa se presenta como un viaje dinámico a través de los fundamentos esenciales que convergen en la intersección entre la ética, el diseño, y las tecnologías emergentes, como la IA. De hecho, la estructura curricular ha sido meticulosamente diseñada para proporcionar una inmersión completa en temas cruciales, como la incorporación de sistemas de reconocimiento emocional, la accesibilidad visual y la reducción de residuos. Además, se indagará en la responsabilidad ambiental en la industria del Diseño, incidiendo en cómo la adopción de prácticas sostenibles puede transformar la manera en la que concebimos y creamos tecnologías.



“

Estarás capacitado para liderar un cambio significativo en el mundo del Diseño y de la IA hacia un futuro más ético, equitativo y sostenible”

Módulo 1. Ética y medioambiente en el Diseño e Inteligencia Artificial

- 1.1. Impacto ambiental en el diseño industrial: Enfoque ético
 - 1.1.1. Conciencia ambiental en el diseño industrial
 - 1.1.2. Evaluación del ciclo de vida y diseño sostenible
 - 1.1.3. Desafíos éticos en decisiones de diseño con impacto ambiental
 - 1.1.4. Innovaciones sostenibles y futuras tendencias
- 1.2. Mejora de la accesibilidad visual en diseño gráfico con responsabilidad
 - 1.2.1. Accesibilidad visual como prioridad ética en el diseño gráfico
 - 1.2.2. Herramientas y prácticas para la mejora de la accesibilidad visual (Google LightHouse y Microsoft Accessibility Insights)
 - 1.2.3. Desafíos éticos en la implementación de accesibilidad visual
 - 1.2.4. Responsabilidad profesional y futuras mejoras en accesibilidad visual
- 1.3. Reducción de residuos en el proceso de diseño: Desafíos sostenibles
 - 1.3.1. Importancia de la reducción de residuos en diseño
 - 1.3.2. Estrategias para la reducción de residuos en diferentes etapas del diseño
 - 1.3.3. Desafíos éticos en la implementación de prácticas de reducción de residuos
 - 1.3.4. Compromisos empresariales y certificaciones sostenibles
- 1.4. Análisis de sentimientos en creación de contenido editorial: Consideraciones éticas
 - 1.4.1. Análisis de sentimientos y ética en contenido editorial
 - 1.4.2. Algoritmos de análisis de sentimientos y decisiones éticas
 - 1.4.3. Impacto en la opinión pública
 - 1.4.4. Desafíos en el análisis de sentimientos y futuras implicaciones
- 1.5. Integración de reconocimiento de emociones para experiencias inmersivas
 - 1.5.1. Ética en la Integración de Reconocimiento de Emociones en Experiencias Inmersivas
 - 1.5.2. Tecnologías de Reconocimiento de Emociones
 - 1.5.3. Desafíos Éticos en la Creación de Experiencias Inmersivas Emocionalmente Conscientes
 - 1.5.4. Perspectivas Futuras y Ética en el Desarrollo de Experiencias Inmersivas
- 1.6. Ética en el Diseño de videojuegos: Implicaciones y decisiones
 - 1.6.1. Ética y Responsabilidad en el Diseño de Videojuegos
 - 1.6.2. Inclusión y Diversidad en Videojuegos: Decisiones Éticas
 - 1.6.3. Microtransacciones y Monetización Ética en Videojuegos
 - 1.6.4. Desafíos Éticos en el Desarrollo de Narrativas y Personajes en Videojuegos



- 1.7. Diseño responsable: Consideraciones éticas y ambientales en la industria
 - 1.7.1. Enfoque Ético en el Diseño Responsable
 - 1.7.2. Herramientas y Métodos para el Diseño Responsable
 - 1.7.3. Desafíos Éticos y Ambientales en la Industria del Diseño
 - 1.7.4. Compromisos Empresariales y Certificaciones de Diseño Responsable
- 1.8. Ética en la integración de IA en interfaces de usuario
 - 1.8.1. Exploración de cómo la inteligencia artificial en las interfaces de usuario plantea desafíos éticos
 - 1.8.2. Transparencia y Explicabilidad en Sistemas de IA en Interfaz de Usuario
 - 1.8.3. Desafíos Éticos en la Recopilación y Uso de Datos en Interfaz de Usuario
 - 1.8.4. Perspectivas Futuras en Ética de la IA en Interfaces de Usuario
- 1.9. Sostenibilidad en la innovación de procesos de Diseño
 - 1.9.1. Reconocimiento de la importancia de la sostenibilidad en la innovación de procesos de diseño
 - 1.9.2. Desarrollo de Procesos Sostenibles y Toma de Decisiones Éticas
 - 1.9.3. Desafíos Éticos en la Adopción de Tecnologías Innovadoras
 - 1.9.4. Compromisos Empresariales y Certificaciones de Sostenibilidad en Procesos de Diseño
- 1.10. Aspectos éticos en la aplicación de tecnologías en el Diseño
 - 1.10.1. Decisiones Éticas en la Selección y Aplicación de Tecnologías de Diseño
 - 1.10.2. Ética en el Diseño de Experiencias de Usuario con Tecnologías Avanzadas
 - 1.10.3. Intersecciones de ética y tecnologías en el diseño
 - 1.10.4. Tendencias emergentes y el papel de la ética en la dirección futura del diseño con tecnologías avanzadas



Sumérgete en un programa integral y avanzado, único en crear profesionales altamente cualificados en la aplicación de la Inteligencia Artificial en Diseño”

05

Metodología de estudio

TECH es la primera universidad en el mundo que combina la metodología de los **case studies** con el **Relearning**, un sistema de aprendizaje 100% online basado en la reiteración dirigida.

Esta disruptiva estrategia pedagógica ha sido concebida para ofrecer a los profesionales la oportunidad de actualizar conocimientos y desarrollar competencias de un modo intensivo y riguroso. Un modelo de aprendizaje que coloca al estudiante en el centro del proceso académico y le otorga todo el protagonismo, adaptándose a sus necesidades y dejando de lado las metodologías más convencionales.



“

TECH te prepara para afrontar nuevos retos en entornos inciertos y lograr el éxito en tu carrera”

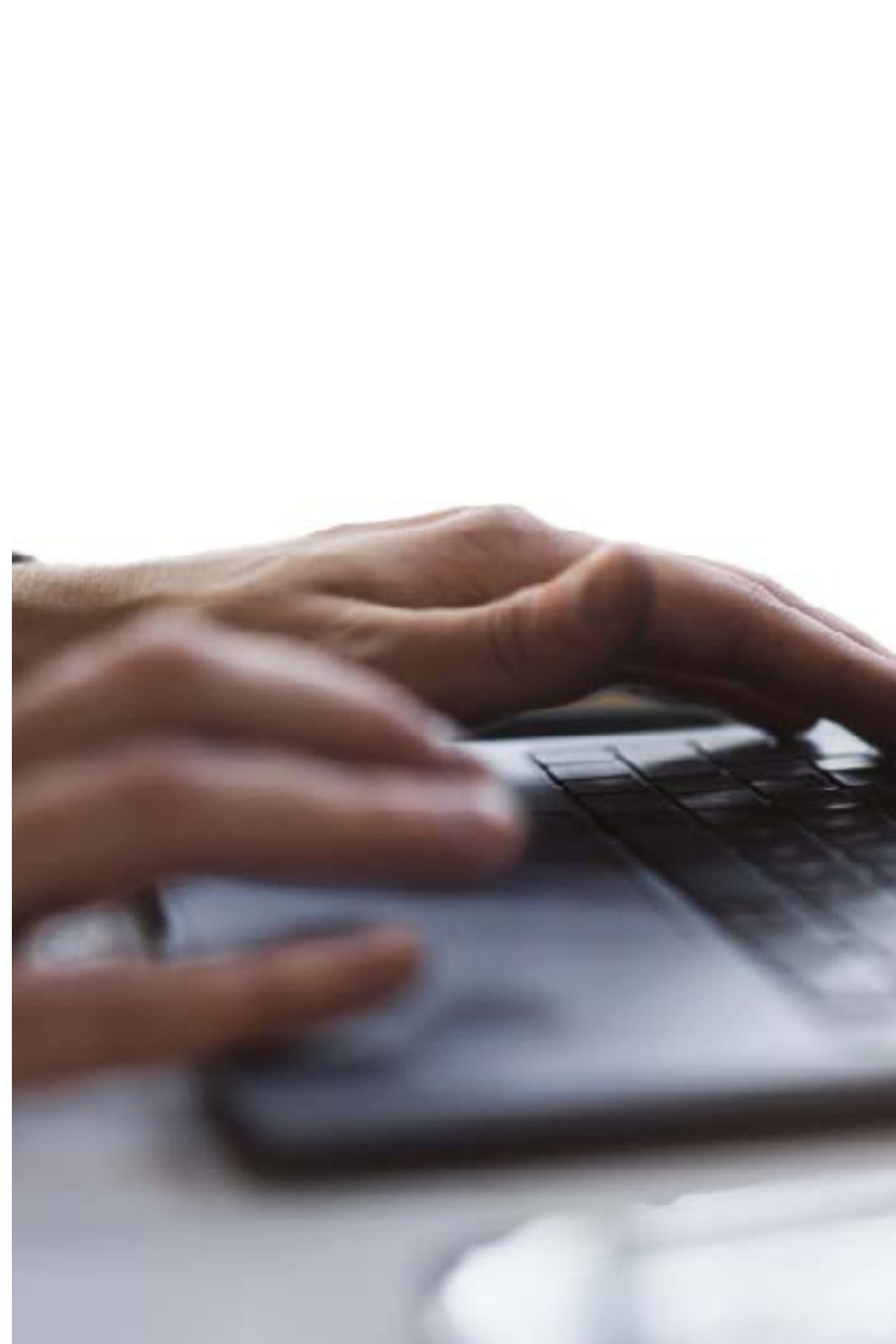
El alumno: la prioridad de todos los programas de TECH

En la metodología de estudios de TECH el alumno es el protagonista absoluto. Las herramientas pedagógicas de cada programa han sido seleccionadas teniendo en cuenta las demandas de tiempo, disponibilidad y rigor académico que, a día de hoy, no solo exigen los estudiantes sino los puestos más competitivos del mercado.

Con el modelo educativo asincrónico de TECH, es el alumno quien elige el tiempo que destina al estudio, cómo decide establecer sus rutinas y todo ello desde la comodidad del dispositivo electrónico de su preferencia. El alumno no tendrá que asistir a clases en vivo, a las que muchas veces no podrá acudir. Las actividades de aprendizaje las realizará cuando le venga bien. Siempre podrá decidir cuándo y desde dónde estudiar.

“

*En TECH NO tendrás clases en directo
(a las que luego nunca puedes asistir)”*



Los planes de estudios más exhaustivos a nivel internacional

TECH se caracteriza por ofrecer los itinerarios académicos más completos del entorno universitario. Esta exhaustividad se logra a través de la creación de temarios que no solo abarcan los conocimientos esenciales, sino también las innovaciones más recientes en cada área.

Al estar en constante actualización, estos programas permiten que los estudiantes se mantengan al día con los cambios del mercado y adquieran las habilidades más valoradas por los empleadores. De esta manera, quienes finalizan sus estudios en TECH reciben una preparación integral que les proporciona una ventaja competitiva notable para avanzar en sus carreras.

Y además, podrán hacerlo desde cualquier dispositivo, pc, tableta o smartphone.

“

El modelo de TECH es asincrónico, de modo que te permite estudiar con tu pc, tableta o tu smartphone donde quieras, cuando quieras y durante el tiempo que quieras”

Case studies o Método del caso

El método del caso ha sido el sistema de aprendizaje más utilizado por las mejores escuelas de negocios del mundo. Desarrollado en 1912 para que los estudiantes de Derecho no solo aprendiesen las leyes a base de contenidos teóricos, su función era también presentarles situaciones complejas reales. Así, podían tomar decisiones y emitir juicios de valor fundamentados sobre cómo resolverlas. En 1924 se estableció como método estándar de enseñanza en Harvard.

Con este modelo de enseñanza es el propio alumno quien va construyendo su competencia profesional a través de estrategias como el *Learning by doing* o el *Design Thinking*, utilizadas por otras instituciones de renombre como Yale o Stanford.

Este método, orientado a la acción, será aplicado a lo largo de todo el itinerario académico que el alumno emprenda junto a TECH. De ese modo se enfrentará a múltiples situaciones reales y deberá integrar conocimientos, investigar, argumentar y defender sus ideas y decisiones. Todo ello con la premisa de responder al cuestionamiento de cómo actuaría al posicionarse frente a eventos específicos de complejidad en su labor cotidiana.



Método Relearning

En TECH los *case studies* son potenciados con el mejor método de enseñanza 100% online: el *Relearning*.

Este método rompe con las técnicas tradicionales de enseñanza para poner al alumno en el centro de la ecuación, proveyéndole del mejor contenido en diferentes formatos. De esta forma, consigue repasar y reiterar los conceptos clave de cada materia y aprender a aplicarlos en un entorno real.

En esta misma línea, y de acuerdo a múltiples investigaciones científicas, la reiteración es la mejor manera de aprender. Por eso, TECH ofrece entre 8 y 16 repeticiones de cada concepto clave dentro de una misma lección, presentada de una manera diferente, con el objetivo de asegurar que el conocimiento sea completamente afianzado durante el proceso de estudio.

El Relearning te permitirá aprender con menos esfuerzo y más rendimiento, implicándote más en tu especialización, desarrollando el espíritu crítico, la defensa de argumentos y el contraste de opiniones: una ecuación directa al éxito.



Un Campus Virtual 100% online con los mejores recursos didácticos

Para aplicar su metodología de forma eficaz, TECH se centra en proveer a los egresados de materiales didácticos en diferentes formatos: textos, vídeos interactivos, ilustraciones y mapas de conocimiento, entre otros. Todos ellos, diseñados por profesores cualificados que centran el trabajo en combinar casos reales con la resolución de situaciones complejas mediante simulación, el estudio de contextos aplicados a cada carrera profesional y el aprendizaje basado en la reiteración, a través de audios, presentaciones, animaciones, imágenes, etc.

Y es que las últimas evidencias científicas en el ámbito de las Neurociencias apuntan a la importancia de tener en cuenta el lugar y el contexto donde se accede a los contenidos antes de iniciar un nuevo aprendizaje. Poder ajustar esas variables de una manera personalizada favorece que las personas puedan recordar y almacenar en el hipocampo los conocimientos para retenerlos a largo plazo. Se trata de un modelo denominado *Neurocognitive context-dependent e-learning* que es aplicado de manera consciente en esta titulación universitaria.

Por otro lado, también en aras de favorecer al máximo el contacto mentor-alumno, se proporciona un amplio abanico de posibilidades de comunicación, tanto en tiempo real como en diferido (mensajería interna, foros de discusión, servicio de atención telefónica, email de contacto con secretaría técnica, chat y videoconferencia).

Asimismo, este completísimo Campus Virtual permitirá que el alumnado de TECH organice sus horarios de estudio de acuerdo con su disponibilidad personal o sus obligaciones laborales. De esa manera tendrá un control global de los contenidos académicos y sus herramientas didácticas, puestas en función de su acelerada actualización profesional.



La modalidad de estudios online de este programa te permitirá organizar tu tiempo y tu ritmo de aprendizaje, adaptándolo a tus horarios”

La eficacia del método se justifica con cuatro logros fundamentales:

1. Los alumnos que siguen este método no solo consiguen la asimilación de conceptos, sino un desarrollo de su capacidad mental, mediante ejercicios de evaluación de situaciones reales y aplicación de conocimientos.
2. El aprendizaje se concreta de una manera sólida en capacidades prácticas que permiten al alumno una mejor integración en el mundo real.
3. Se consigue una asimilación más sencilla y eficiente de las ideas y conceptos, gracias al planteamiento de situaciones que han surgido de la realidad.
4. La sensación de eficiencia del esfuerzo invertido se convierte en un estímulo muy importante para el alumnado, que se traduce en un interés mayor en los aprendizajes y un incremento del tiempo dedicado a trabajar en el curso.

La metodología universitaria mejor valorada por sus alumnos

Los resultados de este innovador modelo académico son constatables en los niveles de satisfacción global de los egresados de TECH.

La valoración de los estudiantes sobre la calidad docente, calidad de los materiales, estructura del curso y sus objetivos es excelente. No en valde, la institución se convirtió en la universidad mejor valorada por sus alumnos en la plataforma de reseñas Trustpilot, obteniendo un 4,9 de 5.

Accede a los contenidos de estudio desde cualquier dispositivo con conexión a Internet (ordenador, tablet, smartphone) gracias a que TECH está al día de la vanguardia tecnológica y pedagógica.

Podrás aprender con las ventajas del acceso a entornos simulados de aprendizaje y el planteamiento de aprendizaje por observación, esto es, Learning from an expert.



Así, en este programa estarán disponibles los mejores materiales educativos, preparados a conciencia:



Material de estudio

Todos los contenidos didácticos son creados por los especialistas que van a impartir el curso, específicamente para él, de manera que el desarrollo didáctico sea realmente específico y concreto.

Estos contenidos son aplicados después al formato audiovisual que creará nuestra manera de trabajo online, con las técnicas más novedosas que nos permiten ofrecerte una gran calidad, en cada una de las piezas que pondremos a tu servicio.



Prácticas de habilidades y competencias

Realizarás actividades de desarrollo de competencias y habilidades específicas en cada área temática. Prácticas y dinámicas para adquirir y desarrollar las destrezas y habilidades que un especialista precisa desarrollar en el marco de la globalización que vivimos.



Resúmenes interactivos

Presentamos los contenidos de manera atractiva y dinámica en píldoras multimedia que incluyen audio, vídeos, imágenes, esquemas y mapas conceptuales con el fin de afianzar el conocimiento.

Este sistema exclusivo educativo para la presentación de contenidos multimedia fue premiado por Microsoft como "Caso de éxito en Europa".



Lecturas complementarias

Artículos recientes, documentos de consenso, guías internacionales... En nuestra biblioteca virtual tendrás acceso a todo lo que necesitas para completar tu capacitación.





Case Studies

Completarás una selección de los mejores *case studies* de la materia. Casos presentados, analizados y tutorizados por los mejores especialistas del panorama internacional.



Testing & Retesting

Evaluamos y reevaluamos periódicamente tu conocimiento a lo largo del programa. Lo hacemos sobre 3 de los 4 niveles de la Pirámide de Miller.



Clases magistrales

Existe evidencia científica sobre la utilidad de la observación de terceros expertos. El denominado *Learning from an expert* afianza el conocimiento y el recuerdo, y genera seguridad en nuestras futuras decisiones difíciles.



Guías rápidas de actuación

TECH ofrece los contenidos más relevantes del curso en forma de fichas o guías rápidas de actuación. Una manera sintética, práctica y eficaz de ayudar al estudiante a progresar en su aprendizaje.



06

Titulación

El Curso Universitario en Ética y Medioambiente en Diseño e Inteligencia Artificial garantiza, además de la capacitación más rigurosa y actualizada, el acceso a un título de Curso Universitario expedido por TECH Universidad Tecnológica.



“

Supera con éxito este programa y recibe tu titulación universitaria sin desplazamientos ni farragosos trámites”

Este programa te permitirá obtener el título de **Curso Universitario en Ética y Medioambiente en Diseño e Inteligencia Artificial** emitido por TECH Universidad Tecnológica.

TECH Universidad Tecnológica, es una Universidad española oficial, que forma parte del Espacio Europeo de Educación Superior (EEES). Con un enfoque centrado en la excelencia académica y la calidad universitaria a través de la tecnología.

Este título propio contribuye de forma relevante al desarrollo de la educación continua y actualización del profesional, garantizándole la adquisición de las competencias en su área de conocimiento y aportándole un alto valor curricular universitario a su formación. Es 100% válido en todas las Oposiciones, Carrera Profesional y Bolsas de Trabajo de cualquier Comunidad Autónoma española.

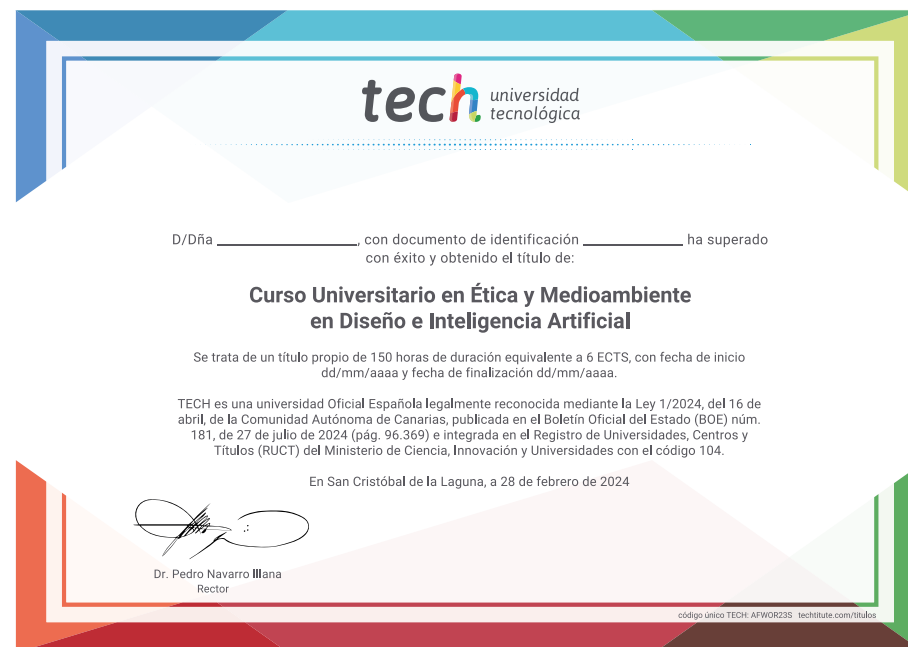
Además, el riguroso sistema de garantía de calidad de TECH asegura que cada título otorgado cumpla con los más altos estándares académicos, brindándole al egresado la confianza y la credibilidad que necesita para destacarse en su carrera profesional.

Título: **Curso Universitario en Tecnologías Aplicadas al Diseño e Inteligencia Artificial**

Modalidad: **online**

Duración: **6 semanas**

Acreditación: **6 ECTS**





Curso Universitario Ética y Medioambiente en Diseño e Inteligencia Artificial

- » Modalidad: online
- » Duración: 6 semanas
- » Titulación: TECH Universidad Tecnológica
- » Acreditación: 6 ECTS
- » Horario: a tu ritmo
- » Exámenes: online

Curso Universitario

Ética y Medioambiente en Diseño e Inteligencia Artificial