

Certificat Avancé

Leadership d'Entreprise et Gestion de Projet dans les Entreprises Industrielles



Certificat Avancé

Leadership d'Entreprise et Gestion de Projet dans les Entreprises Industrielles

- » Modalité: en ligne
- » Durée: 6 mois
- » Qualification: TECH Université Technologique
- » Intensité: 16h/semaine
- » Horaire: à votre rythme
- » Examens: en ligne

Accès web: www.techtitute.com/fr/ingenierie/diplome-universite/diplome-universite-leadership-entreprise-gestion-projet-entreprises-industrielles

Sommaire

01

Présentation

page 4

02

Objectifs

page 8

03

Direction de la formation

page 12

04

Structure et contenu

page 16

05

Méthodologie

page 22

06

Diplôme


page 30

01

Présentation

Afin de mener à bien une gestion de projet optimale dans les entreprises industrielles, il est très important que le professionnel acquière une série de compétences qui lui permettent d'exercer le leadership nécessaire pour influencer positivement les membres de l'équipe et favoriser la réalisation des objectifs. De cette manière, ils seront en mesure de réaliser des projets réussis et axés sur les résultats. Pour cette raison, ce programme académique vise à fournir au professionnel une connaissance approfondie des différents outils et méthodologies qui facilitent la gestion des personnes et, en même temps, aident l'entreprise obtenir un résultat bénéfique, obtenant ainsi un avantage concurrentiel sur le marché. Cela fait de ce syllabus un pilier très important pour tous les ingénieurs qui veulent travailler dans la Gestion de Projets Industriels avec une plus grande garantie de succès.





/Administration
/Human Resources
/Legal
/Accounting
/Finance
/Marketing
/Publicity
/Promotion
/Research
/Business
/Development
/Engineering
/Manufacturing
/Planning

“

Devenez un atout essentiel dans la Gestion Intégrale des Entreprises Industrielles avec cette formation TECH. C'est le seul moyen de se hisser au premier rang de sa profession et de devenir un ingénieur prestigieux"

Au cours de ce Certificat Avancé, les clés et les enjeux stratégiques que tout ingénieur industriel doit connaître pour faire face aux turbulences de l'environnement sont explorés en profondeur. De même, des thèmes tels que l'excellence, gestion stratégique et son déploiement avec le tableau de bord prospectif, la gestion des processus, l'organisation structurelle pour apporter de l'agilité, clés pour créer une entreprise durable et socialement responsable, sont abordés.

La Direction des Projets ou "*Project Management*" c'est une discipline de la connaissance associée aux grands projets spatiaux comme un moyen de systématiser et d'optimiser l'exécution des projets. C'est un domaine qui n'a cessé de se perfectionner et qui est, aujourd'hui plus pertinent que jamais.

Enfin, il sera question du poids de la gestion des personnes dans l'entreprise, qui a augmenté au fur et à mesure de l'évolution des entreprises et des marchés. Il n'est pas surprenant que les décisions de plus en plus stratégiques prises par le département RRHH conditionnent de manière significative la capacité de l'entreprise à progresser vers l'excellence, à s'adapter à des environnements toujours changeants et incertains et, en bref, à bien répondre aux besoins du marché sur lequel l'organisation opère.

Ce **Certificat Avancé en Leadership d'Entreprise et Gestion de Projet dans les Entreprises Industrielles** contient le programme académique le plus complet et le plus actuel du marché. Les principales caractéristiques sont les suivantes:

- ◆ Le développement d'études de cas présentées par des experts en ingénierie
- ◆ Les contenus graphiques, schématiques et éminemment pratiques avec lesquels ils sont conçus fournissent des informations scientifiques et sanitaires essentielles à la pratique professionnelle
- ◆ Des exercices pratiques où le processus d'auto-évaluation peut être utilisé pour améliorer l'apprentissage
- ◆ Il met l'accent sur les méthodologies innovantes
- ◆ Cours théoriques, questions à l'expert, forums de discussion sur des sujets controversés et travail de réflexion individuel
- ◆ La possibilité d'accéder aux contenus depuis n'importe quel appareil fixe ou portable doté d'une connexion internet



Étudiez ce programme complet et commencez à voir votre carrière décoller"

“*Des aspects importants tels que la gestion de projet et la gestion des RH seront abordés au cours du programme*”

Le programme comprend, dans son corps enseignant, des professionnels du secteur qui apportent à cette formation l'expérience de leur travail, ainsi que des spécialistes reconnus de grandes sociétés et d'universités prestigieuses.

Grâce à son contenu multimédia développé avec les dernières technologies éducatives, les spécialistes bénéficieront d'un apprentissage situé et contextuel, ainsi, ils se formeront dans un environnement simulé qui leur permettra d'apprendre en immersion et de s'entraîner dans des situations réelles.

La conception de ce programme est axée sur l'Apprentissage Par les Problèmes, grâce auquel le professionnel doit essayer de résoudre les différentes situations de pratique professionnelle qui se présentent tout au long du Certificat Avancé. Pour ce faire, l'étudiant sera assisté d'un innovant système de vidéos interactives, créé par des experts reconnus.

Approfondissez vos connaissances et devenez un ingénieur expert en gestion pour les entreprises industrielles.

Une étude complète que vous pourrez combiner avec le reste de vos activités puisqu'elle est enseignée en ligne.



02 Objectifs

Dans le but d'actualiser les connaissances des ingénieurs et de les aider à acquérir de nouvelles compétences, TECH a conçu ce Certificat Avancé en Leadership d'Entreprise et Gestion de Projet dans les Entreprises Industrielles, qui est destiné à devenir un support théorique complet pour les étudiants lors de la réalisation de leur pratique quotidienne. Un programme d'études conçu pour promouvoir la prise de décision dans des environnements incertains, avec une perspective innovante et une vision internationale.





“

Ce programme est spécialement conçu pour aider les ingénieurs à atteindre leurs objectifs. Pour ce faire, il utilise le matériel pédagogique et la méthodologie les plus complets du marché”

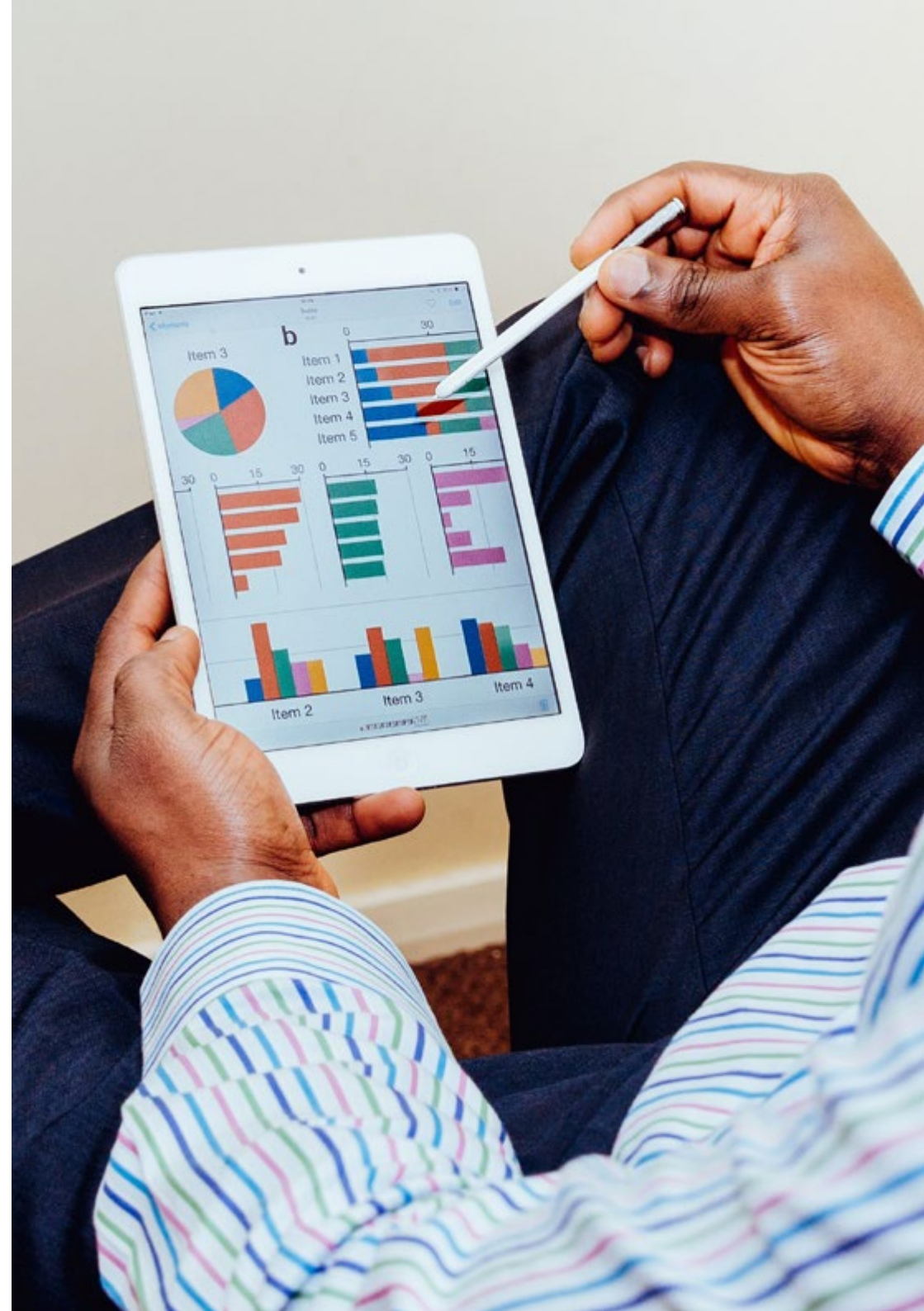


Objectifs généraux

- ◆ Appliquer les principales clés stratégiques pour mieux affronter la concurrence actuelle et future. Vous maîtriserez les outils pour atteindre l'excellence, définir la stratégie d'entreprise et son déploiement dans toute l'organisation, la gestion des processus et la typologie des structures à utiliser pour mieux s'adapter aux changements. Ainsi que les aspects à prendre en compte pour la durabilité, la gestion des clients, l'internationalisation de l'entreprise et la gestion du changement, qui devient de plus en plus constant.
- ◆ Gérer les projets présentés avec les méthodologies conventionnelles et agiles.
- ◆ Gérer adéquatement les RRHH afin qu'elles puissent offrir à l'entreprise tout le potentiel qui leur est demandé et apporter la plus grande valeur possible.

“

Cette formation est la plus complète du marché, car elle regroupe tous les aspects nécessaires à une gestion industrielle correcte”





Objectifs spécifiques

Module 1. Clés stratégiques pour améliorer la compétitivité

- ◆ Comprendre en détail l'importance de l'excellence et comment la mesurer
- ◆ Définir la stratégie pour être compétitif
- ◆ Mettre en œuvre et déployer la stratégie dans l'ensemble de l'organisation en utilisant le Tableau de Bord Prospectif
- ◆ Découvrir, définir et gérer les processus fondamentaux de création de valeur dans l'entreprise
- ◆ Analyser les différentes typologies structurelles existantes et la nouvelle tendance de la nécessité de développer des Organisations Agiles avec une réponse rapide à l'environnement
- ◆ Définir les bases fondamentales du développement d'une nouvelle entreprise au moyen d'importantes méthodologies de travail
- ◆ Mettre en œuvre et développer le développement Durable et la Responsabilité sociale dans l'entreprise.
- ◆ Gestion appropriée des relations avec les Clients
- ◆ Approfondir l'aspect internationalisation des activités de l'entreprise
- ◆ Gérer le changement de manière plus appropriée et l'intégrer comme une nécessité pour que l'entreprise avance et progresse dans un environnement hautement compétitif

Module 2. Gestion de projets

- ◆ Établir les objectifs du projet
- ◆ Identifier la valeur commerciale d'un projet
- ◆ Définir les facteurs de lancement d'un projet
- ◆ Acquérir les compétences d'un chef de projet
- ◆ Identifier et gérer les contraintes et les parties prenantes d'un projet
- ◆ Établir la relation entre la gestion de projet et la stratégie d'entreprise
- ◆ Développer les procédures et les meilleures pratiques en matière de gestion de projet
- ◆ Développer professionnellement en tant que chef de projet

Module 3. Leadership et gestion des personnes

- ◆ Analyser son propre style de leadership, de motivation et de communication et montrer des comportements efficaces, en indiquant les moyens les plus appropriés pour susciter l'engagement, jouer en équipe et encourager la responsabilité des employés
- ◆ Détecter, développer et retenir les talents, ainsi qu'approfondir les différents outils de cartographie des talents dans l'entreprise
- ◆ Analyser les aspects importants lors de l'évaluation des performances de leur équipe et la mettre en œuvre avec succès et en accord avec la stratégie de l'organisation
- ◆ La programmation de plans de formation adaptés aux besoins de l'entreprise
- ◆ Analyser les principaux indicateurs de la gestion des personnes et comment utiliser les informations qu'ils rapportent
- ◆ Détecter les éventuelles situations à risque dans la gestion du personnel avant qu'elles n'aient un impact négatif sur l'organisation, ce qui conduit à la mise en œuvre d'actions préventives

03

Direction de la formation

Ce Certificat Avancé dispose d'un corps enseignant composé d'experts de premier plan dans tout ce qui touche à la gestion de projet et aux ressources humaines dans les entreprises industrielles, qui mettent l'expérience de leurs années de travail au service de ce programme de remise à niveau. En outre, d'autres experts au prestige reconnu participent reconnu dans des domaines connexes à sa conception et à son développement, complétant ainsi la formation de manière interdisciplinaire.



4.0



“

*TECH vous offre un corps enseignant
exceptionnel afin que vous puissiez
apprendre des meilleurs du secteur”*

Direction



Dr Asensi, Francisco Andrés

- ♦ Doctorat en Ingénierie Industrielle en Organisation d'Entreprise de l'Université de Castilla la Mancha (UCLM)
- ♦ Ingénieur Industriel en Organisation Industrielle de l'Université Polytechnique de Valence
- ♦ Il a travaillé dans plusieurs domaines, tels que l'ingénierie, la qualité, la production, la logistique, les systèmes d'information et les RH, dans les entreprises de plusieurs secteurs industriels
- ♦ Il a mis en œuvre et développé une multitude de systèmes de gestion de l'excellence (Qualité, Scorecard, *Lean Manufacturing*, Amélioration continue et Amélioration des Processus) dans plusieurs entreprises industrielles
- ♦ Coach en Coaching Stratégique
- ♦ Auteur de plusieurs livres d'affaires: "L'Entreprise Adaptable", "*Lean Manufacturing*: indicateurs clés utilisés pour gérer de manière efficace l'Amélioration Continue", "*Lean Manufacturing*: Les clés de l'amélioration du flux de matières"
- ♦ Auteur de plusieurs ouvrages sur le Développement Personnel et Professionnel: "Líder Total", "Autocoaching"

Professeurs

M. Ibáñez Capella, Juan

- ♦ Chef des installations et des projets chez Power Electronics à Valence, où il a été chargé de l'exécution du projet du nouveau siège de l'entreprise, avec 50 000 m2 de surface utile et 10 000 m2 de bureaux
- ♦ Ingénieur Supérieur Industriel à l'Université Polytechnique de Valence
- ♦ *Executive MBA. IESE Business School.* Université de Navarra
- ♦ *Project Manager Professional PMP® #2914541*
- ♦ Anciennement responsable des projets d'installations chez Ferrovial
- ♦ A participé à l'exécution de projets importants tels que: Usine d'acier galvanisé SOLMED à Sagunto (Valence), Participation aux travaux de la Gare à grande vitesse de Saragosse, Participation aux travaux de la 32 éd. de la Copa América à Valence

M. Navarro Jarque, Francisco

- ♦ Professionnel des Ressources Humaines avec plus de 20 ans d'expérience
- ♦ Plus de 10 ans de travail au sein d'ISTOBAL, ce qui lui confère une expérience en matière de négociations collectives et individuelles ; de recrutement et de rétention des talents ; d'élaboration de politiques de rémunération, de compensation et d'avantages sociaux ; et de prévention des risques professionnels, y compris les plans de prévention des risques psychosociaux
- ♦ Formation académique en Psychologie
- ♦ Compétences étendues en matière de communication et d'interlocution avec tous les niveaux du personnel et de la direction

M. Giner Sanchis, David

- ♦ Gestionnaire de Portefeuille et de Programme dans un Bureau de Gestion de Projet (PMO) Avec le contrôle de la conformité aux indicateurs BSC et aux actions établies pour l'alignement avec la stratégie de l'entreprise
- ♦ Ingénieur Chimiste, titulaire d'un Master en Gestion de Projets de l'Université Polytechnique de Valence et d'un Master Officiel en *Gestion de Projets* de l'Université Européenne de Valence.
- ♦ Plus de 6 ans en tant que chef de projet dans le secteur industriel, suivi et communication des progrès par rapport au plan de projet/déploiement, au calendrier et aux étapes clés
- ♦ Certifications *Project Management Professional (PMP)*, *Project Management Office Certified Practitioner (PMO-CP)*, *Agile Scrum Foundation* et *DesignThinking Professional Certificate (DTPC)*.- Membre du conseil d'administration du chapitre de Valence du PMI



Les plus grands professionnels du secteur se sont réunis pour vous offrir les connaissances les plus complètes dans ce domaine, afin que vous puissiez vous développer avec toutes les garanties de succès"

04

Structure et contenu

Le programme de ce Certificat Avancé a été conçu sur la base des dernières évolutions du secteur, afin de fournir aux ingénieurs les connaissances les plus récentes sur le marché universitaire. Tout cela, en outre, en format 100% online pour que l'élève choisisse le moment et l'endroit qui convient le mieux à sa disponibilité, les horaires et les intérêts. Un programme créé en tenant compte des besoins actuels des professionnels et spécialement conçu pour les catapulter vers la réussite de leur carrière.





“

Dépassez-vous et commencez à travailler en tant qu'ingénieur de référence en étudiant à TECH. C'est la seule façon d'atteindre l'excellence"

Module 1. Clés stratégiques pour améliorer la compétitivité

- 1.1. L'excellence dans les affaires d'aujourd'hui
 - 1.1.1. S'adapter aux environnements VUCA
 - 1.1.2. Satisfaction des parties prenantes (*Stakeholders*)
 - 1.1.3. *World Class Manufacturing*
 - 1.1.4. Mesure de l'excellence: *Net Promoter Score*
- 1.2. Conception de la stratégie commerciale
 - 1.2.1. Processus général de définition de la stratégie
 - 1.2.2. Définition de la situation actuelle. Modèles de positionnement
 - 1.2.3. Mouvements stratégiques possibles
 - 1.2.4. Modèles d'action stratégiques
 - 1.2.5. Stratégies fonctionnelles et organisationnelles
 - 1.2.6. Analyse de l'environnement et de l'organisation. Analyse SWOT la prise de décision
- 1.3. Déploiements de la stratégie. Tableau de bord détaillé
 - 1.3.1. Mission, vision, valeurs et principes d'action
 - 1.3.2. La nécessité d'un Tableau de bord équilibré
 - 1.3.3. Perspectives à utiliser au CMI
 - 1.3.4. Carte stratégique
 - 1.3.5. Phase de mise en œuvre d'un bon CMI
 - 1.3.6. Le plan général d'un CMI
- 1.4. Gestion des processus
 - 1.4.1. Description d'un processus
 - 1.4.2. Types de processus. Principaux processus
 - 1.4.3. Priorité des processus
 - 1.4.4. Représentation d'un processus
 - 1.4.5. Mesurer les processus pour les améliorer
 - 1.4.6. Carte de processus
 - 1.4.7. Réingénierie des processus
- 1.5. Typologies structurelles. Les organisations agiles. ERR
 - 1.5.1. Typologies structurelles
 - 1.5.2. L'entreprise vue comme un système adaptatif
 - 1.5.3. L'entreprise horizontale
 - 1.5.4. Caractéristiques et facteurs clés des organisations agiles (ERR)
 - 1.5.5. Les Organisations du futur: l'organisation TEAL
- 1.6. Conception de modèle d'entreprise
 - 1.6.1. Modèle Canvas pour la conception du modèle d'entreprise
 - 1.6.2. La méthodologie *Lean Startup* dans la création de nouvelles entreprises et de nouveaux produits.
 - 1.6.3. La stratégie Blue Ocean
- 1.7. Responsabilité sociale des entreprises et durabilité
 - 1.7.1. Responsabilité sociale des entreprises (RSE): ISO 26000
 - 1.7.2. Objectifs de Développement Durable ODD
 - 1.7.3. Agenda 2030
- 1.8. *Customer Management*
 - 1.8.1. La nécessité de gérer les relations avec les clients
 - 1.8.2. Éléments du *Customer Management*
 - 1.8.3. La technique et le *Customer Management*. Les CRM
- 1.9. Management dans les environnements internationaux
 - 1.9.1. L'importance de la internationalisation
 - 1.9.2. Diagnostic du potentiel d'exportation
 - 1.9.3. Développement du plan d' internationalisation
 - 1.9.4. Mise en œuvre du plan d'internationalisation
 - 1.9.5. Outils d'aide à l'exportation
- 1.10. Gestion du changement
 - 1.10.1. La dynamique du changement dans les entreprises
 - 1.10.2. Obstacles au changement
 - 1.10.4. Facteurs d'adaptation au changement
 - 1.10.5. La méthodologie de Kotter pour la Gestion du changement



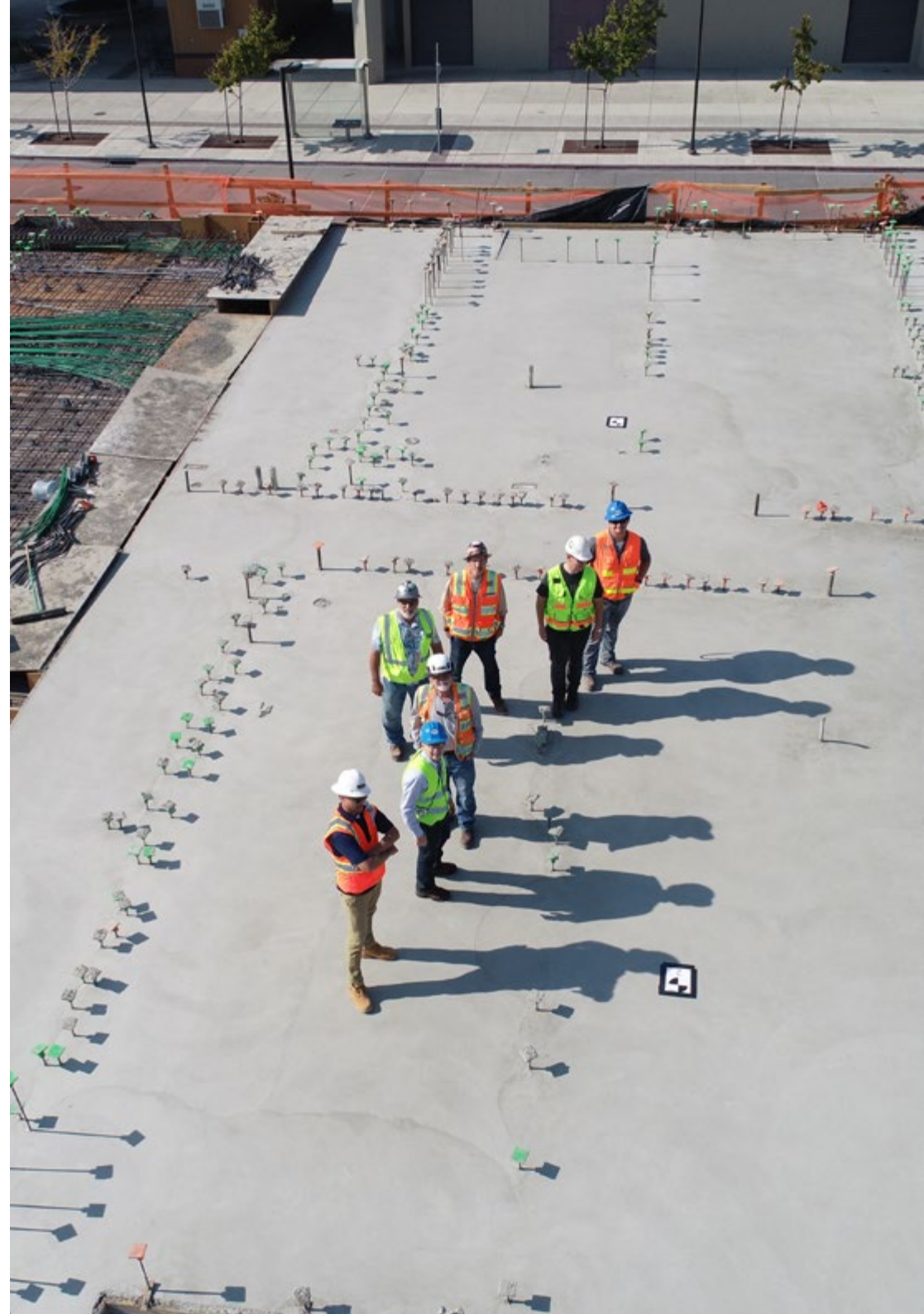
Module 2. Gestion de projets

- 2.1. Le projet
 - 2.1.1. Éléments fondamentales du projet
 - 2.1.2. Le directeur du projet
 - 2.1.3. L'environnement dans lequel les projets fonctionnent
- 2.2. Gestion de la portée du projet
 - 2.2.1. Analyse de la portée
 - 2.2.2. Planification de la portée du projet
 - 2.2.3. Contrôle de la portée du projet
- 2.3. Gestion des horaires
 - 2.3.1. L'importance de la planification
 - 2.3.2. Gestion du calendrier du projet. *Project Schedule*
 - 2.3.3. Tendances gestion du temps
- 2.4. Gestion des coûts
 - 2.4.1. Analyse du coût du projet
 - 2.4.2. Sélection financière des projets
 - 2.4.3. Planification du coût du projet
 - 2.4.4. Contrôle du coût du projet
- 2.5. Qualité, ressources et approvisionnement
 - 2.5.1. Qualité totale et gestion de projet
 - 2.5.2. Ressources du projet
 - 2.5.3. Approvisionnement. Le système de passation de marchés
- 2.6. Les parties prenantes du projet et leurs communications
 - 2.6.1. L'importance des *Stakeholders*
 - 2.6.2. Gestion des parties prenantes du projet
 - 2.6.3. Communications du projet
- 2.7. Gestion des risques du projet
 - 2.7.1. Principes fondamentaux de la gestion des risques
 - 2.7.2. Processus de gestion des risques liés aux projets
 - 2.7.3. Tendances en matière de gestion des risques

- 2.8. Gestion intégrée des projets
 - 2.8.1. Planification stratégique et gestion de projet
 - 2.8.2. Plan de gestion du projet
 - 2.8.3. Processus de mise en œuvre et de contrôle
 - 2.8.4. La clôture des projets
- 2.9. Méthodologies agiles I: Scrum
 - 2.9.1. Principes d'Agile et de Scrum
 - 2.9.2. L'équipe Scrum
 - 2.9.3. Événements de Scrum
 - 2.9.4. Artefacts de Scrum
- 2.10. Méthodologies agiles II: Kanban
 - 2.10.1. Principes de Kanban
 - 2.10.2. Kanban et Scrumban
 - 2.10.3. Certifications

Module 3. Leadership et gestion des personnes

- 3.1. Le rôle du leader
 - 3.1.1. Leadership dans la gestion efficace des personnes
 - 3.1.2. Types de styles de décision dans la gestion des personnes
 - 3.1.3. Le Leader Coach
 - 3.1.4. Équipes autogérées et le *Empowerment*
- 3.2. Motivation des équipes
 - 3.2.1. Besoins et attentes
 - 3.2.2. Reconnaissance effective
 - 3.2.3. Comment améliorer la cohésion de l'équipe
- 3.3. Communication et résolution des conflits
 - 3.3.1. Communication intelligente
 - 3.3.2. Gestion constructive des conflits
 - 3.3.3. Stratégies de résolution de conflits



- 3.4. L'intelligence émotionnelle dans la gestion des personnes
 - 3.4.1. Émotion, sentiment et état d'esprit
 - 3.4.2. Intelligence Émotionnelle
 - 3.4.3. Modèle d'aptitude (Mayer et Salovey): identifier, utiliser, comprendre et gérer
 - 3.4.4. Intelligence émotionnelle et sélection du personnel
- 3.5. Indicateurs dans la gestion du personnel
 - 3.5.1. Productivité
 - 3.5.2. Rotation du personnel
 - 3.5.3. Taux de rétention des talents
 - 3.5.4. Indice de satisfaction du personnel
 - 3.5.5. Délai moyen de pourvoi des postes vacants
 - 3.5.6. Durée moyenne de la formation
 - 3.5.7. Temps moyen pour atteindre les objectifs
 - 3.5.8. Niveaux d'absentéisme
 - 3.5.9. Taux d'accidents
- 3.6. Évaluation des performances
 - 3.6.1. Composantes et cycle de l'évaluation des performances
 - 3.6.2. Évaluation à 360
 - 3.6.3. La gestion des performances: un processus et un système
 - 3.6.4. Gestion par objectifs
 - 3.6.5. Comment fonctionne le processus d'évaluation des performances
- 3.7. Plan de formation
 - 3.7.1. Principes fondamentaux
 - 3.7.2. Identification des besoins de formation
 - 3.7.3. Plan de formation
 - 3.7.4. Indicateurs de formation et de développement
- 3.8. Identification du potentiel
 - 3.8.1. Le potentiel
 - 3.8.2. Les compétences douces comme initiateur clé du haut potentiel
 - 3.8.3. Méthodes d'identification du potentiel: évaluation de l'agilité d'apprentissage (Lominger) et Facteurs de croissance.
- 3.9. La carte des talents
 - 3.9.1. Matrice George Odiorne– 4 Caisses
 - 3.9.2. Matrice de 9 Caisses
 - 3.9.3. Actions stratégiques pour des résultats efficaces en matière de talents
- 3.10. Stratégie de développement des talents et retour sur investissement
 - 3.10.1. Modèle d'apprentissage des compétences non techniques 70-20-10
 - 3.10.2. Parcours de carrière et de succession
 - 3.10.3. ROI des talents



TECH veut devenir le pont qui vous aide à atteindre vos objectifs"

05

Méthodologie

Ce programme de formation offre une manière différente d'apprendre. Notre méthodologie est développée à travers un mode d'apprentissage cyclique: ***le Relearning***.

Ce système d'enseignement est utilisé, par exemple, dans les écoles de médecine les plus prestigieuses du monde et a été considéré comme l'un des plus efficaces par des publications de premier plan telles que le ***New England Journal of Medicine***.





“

Découvrez Relearning, un système qui renonce à l'apprentissage linéaire conventionnel pour vous emmener à travers des systèmes d'enseignement cycliques: une façon d'apprendre qui s'est avérée extrêmement efficace, en particulier dans les matières qui exigent la mémorisation”

Étude de Cas pour mettre en contexte tout le contenu

Notre programme offre une méthode révolutionnaire de développement des compétences et des connaissances. Notre objectif est de renforcer les compétences dans un contexte changeant, compétitif et hautement exigeant.

“

Avec TECH, vous pouvez expérimenter une manière d'apprendre qui ébranle les fondations des universités traditionnelles du monde entier”



Vous bénéficierez d'un système d'apprentissage basé sur la répétition, avec un enseignement naturel et progressif sur l'ensemble du cursus.



L'étudiant apprendra, par des activités collaboratives et des cas réels, à résoudre des situations complexes dans des environnements commerciaux réels.

Une méthode d'apprentissage innovante et différente

Cette formation TECH est un programme d'enseignement intensif, créé de toutes pièces, qui propose les défis et les décisions les plus exigeants dans ce domaine, tant au niveau national qu'international. Grâce à cette méthodologie, l'épanouissement personnel et professionnel est stimulé, faisant ainsi un pas décisif vers la réussite. La méthode des cas, technique qui constitue la base de ce contenu, permet de suivre la réalité économique, sociale et professionnelle la plus actuelle.

“

Notre programme vous prépare à relever de nouveaux défis dans des environnements incertains et à réussir votre carrière”

La méthode des cas a été le système d'apprentissage le plus utilisé par les meilleures facultés du monde. Développée en 1912 pour que les étudiants en Droit n'apprennent pas seulement le droit sur la base d'un contenu théorique, la méthode des cas consiste à leur présenter des situations réelles complexes afin qu'ils prennent des décisions éclairées et des jugements de valeur sur la manière de les résoudre. En 1924, elle a été établie comme méthode d'enseignement standard à Harvard.

Dans une situation donnée, que doit faire un professionnel? C'est la question à laquelle nous sommes confrontés dans la méthode des cas, une méthode d'apprentissage orientée vers l'action. Tout au long du programme, les étudiants seront confrontés à de multiples cas réels. Ils devront intégrer toutes leurs connaissances, faire des recherches, argumenter et défendre leurs idées et leurs décisions.

Relearning Methodology

TECH combine efficacement la méthodologie des études de cas avec un système d'apprentissage 100% en ligne basé sur la répétition, qui associe 8 éléments didactiques différents dans chaque leçon.

Nous enrichissons l'Étude de Cas avec la meilleure méthode d'enseignement 100% en ligne: le Relearning.

En 2019, nous avons obtenu les meilleurs résultats d'apprentissage de toutes les universités en ligne du monde.

À TECH, vous apprenez avec une méthodologie de pointe conçue pour former les managers du futur. Cette méthode, à la pointe de la pédagogie mondiale, est appelée Relearning.

Notre université est la seule université autorisée à utiliser cette méthode qui a fait ses preuves. En 2019, nous avons réussi à améliorer les niveaux de satisfaction globale de nos étudiants (qualité de l'enseignement, qualité des supports, structure des cours, objectifs...) par rapport aux indicateurs de la meilleure université en ligne.



Dans notre programme, l'apprentissage n'est pas un processus linéaire, mais se déroule en spirale (apprendre, désapprendre, oublier et réapprendre). Par conséquent, chacun de ces éléments est combiné de manière concentrique. Cette méthodologie a permis de former plus de 650.000 diplômés universitaires avec un succès sans précédent dans des domaines aussi divers que la biochimie, la génétique, la chirurgie, le droit international, les compétences en gestion, les sciences du sport, la philosophie, le droit, l'ingénierie, le journalisme, l'histoire, les marchés financiers et les instruments. Tout cela dans un environnement très exigeant, avec un corps étudiant universitaire au profil socio-économique élevé et dont l'âge moyen est de 43,5 ans.

Le Relearning vous permettra d'apprendre avec moins d'efforts et plus de performance, en vous impliquant davantage dans votre formation, en développant un esprit critique, en défendant des arguments et en contrastant les opinions: une équation directe vers le succès.

À partir des dernières preuves scientifiques dans le domaine des neurosciences, non seulement nous savons comment organiser les informations, les idées, les images et les souvenirs, mais nous savons aussi que le lieu et le contexte dans lesquels nous avons appris quelque chose sont fondamentaux pour notre capacité à nous en souvenir et à le stocker dans l'hippocampe, pour le conserver dans notre mémoire à long terme.

De cette manière, et dans ce que l'on appelle Neurocognitive context-dependent e-learning, les différents éléments de notre programme sont reliés au contexte dans lequel le participant développe sa pratique professionnelle.



Ce programme offre le support matériel pédagogique, soigneusement préparé pour les professionnels:



Support d'étude

Tous les contenus didactiques sont créés par les spécialistes qui enseigneront le cours, spécifiquement pour le cours, afin que le développement didactique soit vraiment spécifique et concret.

Ces contenus sont ensuite appliqués au format audiovisuel, pour créer la méthode de travail TECH en ligne. Tout cela, avec les dernières techniques qui offrent des pièces de haute qualité dans chacun des matériaux qui sont mis à la disposition de l'étudiant.



Cours magistraux

Il existe des preuves scientifiques de l'utilité de l'observation par un tiers expert.

La méthode "Learning from an Expert" renforce les connaissances et la mémoire, et donne confiance dans les futures décisions difficiles.



Pratiques en compétences et aptitudes

Les étudiants réaliseront des activités visant à développer des compétences et des aptitudes spécifiques dans chaque domaine. Des activités pratiques et dynamiques pour acquérir et développer les compétences et aptitudes qu'un spécialiste doit développer dans le cadre de la mondialisation dans laquelle nous vivons.



Lectures complémentaires

Articles récents, documents de consensus et directives internationales, entre autres. Dans la bibliothèque virtuelle de TECH, l'étudiant aura accès à tout ce dont il a besoin pour compléter sa formation.





Case studies

Ils réaliseront une sélection des meilleures études de cas choisies spécifiquement pour ce diplôme. Des cas présentés, analysés et tutorés par les meilleurs spécialistes de la scène internationale.



Résumés interactifs

L'équipe TECH présente les contenus de manière attrayante et dynamique dans des pilules multimédia comprenant des audios, des vidéos, des images, des diagrammes et des cartes conceptuelles afin de renforcer les connaissances. Ce système éducatif unique pour la présentation de contenu multimédia a été récompensé par Microsoft en tant que "European Success Story".



Testing & Retesting

Les connaissances de l'étudiant sont périodiquement évaluées et réévaluées tout au long du programme, par le biais d'activités et d'exercices d'évaluation et d'auto-évaluation, afin que l'étudiant puisse vérifier comment il atteint ses objectifs.



06 Diplôme

Le Certificat Avancé en Leadership d'Entreprise et Gestion de Projet dans les Entreprises Industrielles, outre la formation la plus rigoureuse et actualisée, l'accès à un diplôme de Certificat Avancé délivré par TECH Université Technologique.



“

Réussissez ce programme avec succès et recevez votre diplôme universitaire sans déplacements ni formalités fastidieuses"

Ce **Certificat Avancé en leadership-entreprise et Gestion de Projets dans les Entreprises Industrielles** contient le programme le plus complet et le plus récent du marché.

Après avoir réussi l'évaluation, l'étudiant recevra par courrier postal* avec accusé de réception son correspondant diplôme de **Certificat Avancé** délivrée par **TECH Université Technologique**.

Le diplôme délivré par **TECH Université Technologique** indiquera la qualification obtenue dans le Certificat Avancé et il répond aux exigences communément demandées par les bourses d'emploi, les concours et les commissions d'évaluation des carrières professionnelles.

Diplôme: **Certificat Avancé en Leadership d'Entreprise et Gestion de Projet dans les Entreprises Industrielles**

N.º d'Heures Officielles: **450 h.**





Certificat Avancé

Leadership d'Entreprise et Gestion
de Projet dans les Entreprises Industrielles

- » Modalité: en ligne
- » Durée: 6 mois
- » Qualification: TECH Université Technologique
- » Intensité: 16h/semaine
- » Horaire: à votre rythme
- » Examens: en ligne

Certificat Avancé

Leadership d'Entreprise et
Gestion de Projet
dans les Entreprises Industrielles

