

Certificat

Conception du Paysage



tech universit 
technologique

Certificat

Conception du Paysage

- » Modalit : en ligne
- » Dur e: 6 semaines
- » Qualification: TECH Universit  Technologique
- » Intensit : 16h/semaine
- » Horaire:   votre rythme
- » Examens: en ligne

Acc s au site web: www.techtitute.com/fr/ingenierie/cours/conception-paysage

Accueil

01

Présentation

page 4

02

Objectifs

page 8

03

Direction de la formation

page 12

04

Structure et contenu

page 16

05

Méthodologie

page 20

06

Diplôme

page 28

01

Présentation

Depuis l'Antiquité, l'homme a cherché à modifier la nature pour créer de nouvelles formes, s'exprimer et refléter ses valeurs esthétiques et culturelles par le biais de l'aménagement du paysage. Cette discipline est donc directement liée à l'Architecture, car elle exige de grandes compétences pour observer, concevoir et façonner la nature, et de l'intégrer dans l'espace. Les architectes ont donc approfondi ce domaine et sont parvenus à produire un impact sur l'environnement. C'est pourquoi ce programme a été créé, qui fournira un contenu exclusif sur l'intégration des stratégies et des pratiques de gestion du paysage pour préserver la santé et la beauté des environnements naturels. Le tout avec l'appui de ressources audiovisuelles qui dynamiseront le cours.





“

Avec ce Certificat, vous contribuerez à la durabilité de la planète grâce à des stratégies et des pratiques innovantes de gestion du paysage"

Aujourd'hui, la conception du paysage est une méthode de création d'œuvres d'art collectives, visant à l'expression maximale de la valeur culturelle et esthétique, c'est-à-dire à la modification des environnements qui intègrent les jardins aux paysages urbains, métropolitains et régionaux. Ainsi, les experts en Architecture ont mis en œuvre des méthodes de protection de l'environnement et, dans le même temps, exercé l'observation et l'aménagement pour donner forme à la nature elle-même et l'intégrer dans l'espace qui nous entoure.

C'est pourquoi les études dans ce domaine de l'art et de la science se sont intégrées et ont progressé, ce qui leur a permis de se compléter l'une l'autre. C'est pourquoi le professionnel de ce domaine d'études doit se tenir au courant des derniers développements dans ce secteur de l'Architecture. Ainsi, ce Certificat permettra au diplômé d'acquérir des compétences et des outils novateurs en matière de Conception du Paysage et d'approfondir des concepts tels que les éléments visuels et sensibles.

Les étudiants acquerront des connaissances dans différents domaines liés au développement des compétences en matière de représentation visuelle et de communication graphique dans le domaine de l'Architecture du Paysage. D'autre part, ce programme dispose d'une équipe d'enseignants hautement qualifiés et expérimentés, en plus du soutien d'un matériel multimédia de haut niveau et d'une charge de 150 heures qui peuvent être distribuées de n'importe quelle manière pour présenter vos sessions à n'importe quel moment.

TECH mise ainsi sur l'excellence et le dynamisme, c'est pourquoi ce programme propose les innovations les plus récentes du secteur, positionnant ses étudiants au sommet de l'échelle académique à la fin du cours. Ainsi, le professionnel n'aura besoin que d'un appareil électronique doté d'une couverture Internet, ce qui lui permettra d'accéder sans problème à la plateforme virtuelle depuis le confort de l'endroit où il se trouve.

Ce **Certificat en Conception du Paysage** contient le programme académique le plus complet et le plus actuel du marché. Les principales caractéristiques sont les suivantes:

- ♦ Le développement d'études de cas présentées par des experts en Ingénierie avec un accent sur l'Architecture du Paysage
- ♦ Les contenus graphiques, schématiques et éminemment pratiques avec lesquels ils sont conçus fournissent des informations scientifiques et sanitaires essentielles à la pratique professionnelle
- ♦ Exercices pratiques permettant de réaliser le processus d'auto-évaluation afin d'améliorer l'apprentissage
- ♦ Il met l'accent sur les méthodologies innovantes
- ♦ Leçons théoriques, questions à l'expert, forums de discussion sur des sujets controversés et travail de réflexion individuel
- ♦ La possibilité d'accéder au contenu à partir de n'importe quel appareil fixe ou portable doté d'une connexion internet



L'Aménagement du paysage est considéré à la fois comme un art et une science, modifiant les espaces tout en préservant l'environnement naturel"

“

Avec TECH et ce diplôme, vous serez au courant des dernières mises à jour dans le domaine de l'Architecture du Paysage”

Le corps enseignant du programme comprend des professionnels du secteur qui apportent à cette formation leur expérience professionnelle dans cette formation, ainsi que des spécialistes reconnus de sociétés de référence et d'universités prestigieuses.

Grâce à son contenu multimédia développé avec les dernières technologies éducatives, les spécialistes bénéficieront d'un apprentissage situé et contextuel, ainsi, ils se formeront dans un environnement simulé qui leur permettra d'apprendre en immersion et de s'entraîner dans des situations réelles.

La conception de ce programme est axée sur l'Apprentissage Par les Problèmes, grâce auquel le médecin devra essayer de résoudre les différentes situations de pratique professionnelle qui se présentent tout au long du programme. Pour ce faire, l'étudiant sera assisté d'un innovant système de vidéos interactives, créé par des experts reconnus.

Ce Certificat vous permettra d'acquérir des compétences et un contenu exclusif dans le domaine de la Conception du Paysage. Inscrivez-vous dès maintenant.

TECH met en œuvre dans ce programme la modalité 100% en ligne, vous donnant la flexibilité dont vous avez besoin: pas d'horaires ou de cours en classe.



02 Objectifs

Avec ce Certificat en Conception du Paysage, l'étudiant acquerra les compétences nécessaires, en combinant les derniers développements de la profession et les défis auxquels elle est confrontée dans le domaine de l'Architecture du Paysage. En outre, le diplômé aura à sa disposition une variété de matériel de première classe, garantissant ainsi le succès du programme académique. Une fois le diplôme obtenu, les étudiants auront approfondi leur connaissance des éléments de conception, tels que la couleur, la forme et la texture, afin de créer des compositions paysagères harmonieuses.





“

Vous aurez à portée de main de multiples contenus qui vous aideront à continuer à progresser dans le secteur de l'Architecture du Paysage"



Objectifs généraux

- ◆ Approfondir les concepts et principes avancés de l'aménagement appliqués à l'Architecture du Paysage
- ◆ Développer des compétences en matière de représentation visuelle et de communication graphique dans le domaine de l'Architecture du Paysage
- ◆ Approfondir la planification et l'exécution de projets d'aménagement dans le domaine de l'Architecture du Paysage
- ◆ Aborder différentes stratégies de conservation et de restauration écologique
- ◆ Différencier et gérer les processus de construction et d'exécution des projets d'Architecture du Paysage
- ◆ Intégrer des stratégies et des pratiques de gestion du Paysage pour préserver la santé et la beauté des environnements naturels et bâtis





Objectifs spécifiques

- ◆ Intégrer les principes fondamentaux de la conception tels qu'ils sont appliqués au Paysage
- ◆ Développer des compétences en matière d'analyse de site pour évaluer les caractéristiques naturelles et bâties d'un lieu
- ◆ Approfondir les éléments de conception, tels que la couleur, la forme et la texture, afin de créer des compositions paysagères harmonieuses
- ◆ Intégrer les éléments naturels et bâtis dans la conception du Paysage
- ◆ Définir les outils et les techniques de représentation graphique pour communiquer les idées et les concepts de design
- ◆ Analyser des exemples de projets d'Architecture du Paysage et comprendre leur processus de développement



L'amélioration de vos compétences propulsera votre carrière professionnelle et personnelle au sommet et ce Certificat est la première étape pour y parvenir"

03

Direction de la formation

TECH est à l'avant-garde et offre une éducation d'élite aux professionnels qui décident de poursuivre leur formation dans le cadre de leur carrière professionnelle, en s'appuyant sur des outils didactiques qui permettent de mener à bien l'élaboration de chacun de leurs diplômes. En ce sens, le diplômé aura accès à un contenu créé avec les exigences d'un corps enseignant spécialisé dans la Gestion et la Conception du Paysage, la Planification et le Développement d'infrastructures hôtelières, de logements, de parcs publics et de Mathématiques. Leur grande expérience et leur vaste formation dans le secteur leur permettront de résoudre tous les doutes qui pourraient surgir au cours du programme.



“

TECH intègre une équipe de professionnels du plus haut niveau et spécialisée dans les projets d'Architecture et d'aménagement du paysage"

Direction



M. Libroero López, Ricardo

- ◆ PDG et fondateur de GreenerLand
- ◆ Directeur technique du Jardin Botanique Atlantique de Gijón
- ◆ Coordinateur des projets paysagers de l'Exposition Universelle de Séville en 1992
- ◆ Expert Universitaire en Gestion et Aménagement du Paysage à l'Université Complutense de Madrid
- ◆ Membre de l'Association Espagnole des Architectes Paysagistes

Professeurs

M. Camargo Casali, Daniel

- ◆ CEO et fondateur de D+D Solutions
- ◆ Architecte dans l'équipe de développement du Master Programme du Contenu de l'EXPO ANTALYA
- ◆ Concepteur et collaborateur du Groupe ABBSOLUTE
- ◆ Architecte Concepteur du Projet du Mémorial des Martyrs à Amman, Jordanie
- ◆ Architecte dans l'élaboration du Master Plan pour l'Exposition Universelle de Séville en 1992
- ◆ Diplômé d'Architecture par l'Université de Buenos Aires

M. Manrique Álamos, Antonio Manuel

- ◆ Cofondateur de l'association "Salva tus Árboles" Seville
- ◆ Responsable des bases de données où sont contrôlées les plantations d'arbres de la ville de Séville
- ◆ Professeur de Mathématiques dans l'Enseignement Secondaire au sein du corps enseignant de l'Etat
- ◆ Diplômé en Mathématiques de l'Université de Séville



04

Structure et contenu

Ce diplôme universitaire propose un programme d'études qui intègre un contenu innovant en matière de Conception du Paysage, conformément aux études en cours dans le domaine de l'Architecture du Paysage. Ce Certificat est orienté vers l'étudiant, qui recevra du matériel avancé sur les mathématiques dans la nature, en se concentrant sur le nombre d'Or et la série de Fibonacci. Tout cela grâce à la grande variété d'outils audiovisuels que seul TECH offre pour donner plus de dynamisme au processus de ce diplôme universitaire.

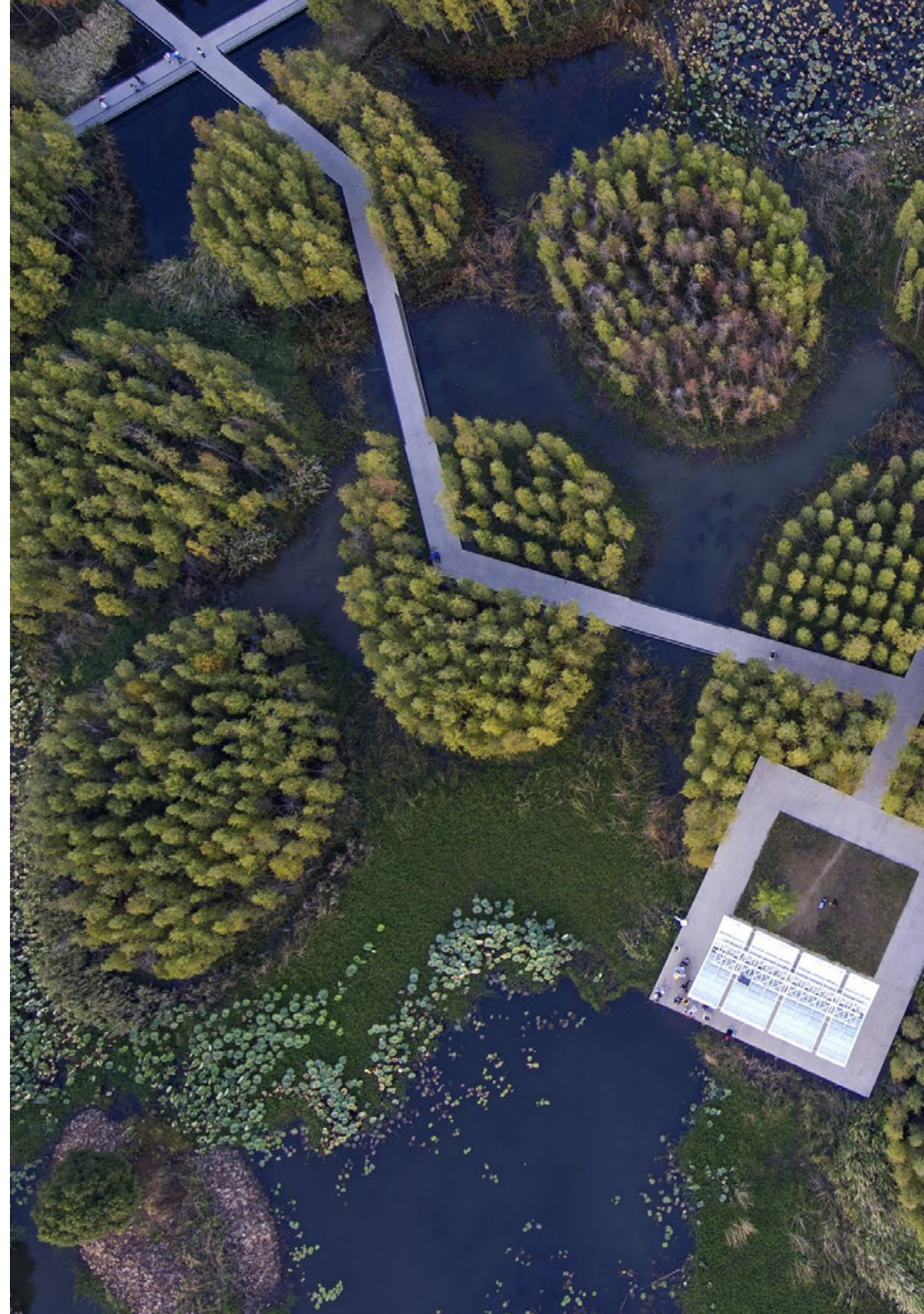


“

Vous aurez accès à un contenu avancé sur les mathématiques dans l'Architecture et le paysage, ainsi que des dizaines d'heures de matériel multidisciplinaire pour approfondir chaque section"

Module 1. Conception de l' Architecture du Paysage

- 1.1. Éléments visuels
 - 1.1.1. Le point
 - 1.1.2. La ligne
 - 1.1.3. Le plan
 - 1.1.4. La forme. Le volume
 - 1.1.5. Mouvement
 - 1.1.6. Couleur
 - 1.1.7. Texture
- 1.2. Éléments sensitifs
 - 1.2.1. Sons
 - 1.2.2. Parfum
 - 1.2.3. Tact
- 1.3. Temps
 - 1.3.1. La quatrième dimension
 - 1.3.2. L'élément qui nous différencie des autres arts du bâtiment
 - 1.3.3. La croissance de la végétation
 - 1.3.4. La transformation de l'espace projeté
- 1.4. Conception formelle
 - 1.4.1. Partir du carré. Angles de 90°
 - 1.4.2. À partir d'angles aigus ou obtus
 - 1.4.3. Triangles, hexagones
 - 1.4.4. À partir de cercles, d'arcs, de tangentes, de spirales
- 1.5. Conception informelle
 - 1.5.1. Formes naturalistes
 - 1.5.2. Ellipses libres
 - 1.5.3. Spirales libres
 - 1.5.4. Polygones irréguliers
 - 1.5.5. Formes organiques
 - 1.5.6. Fragmentation et regroupement





- 1.6. Principes d'organisation des éléments
 - 1.6.1. Unité
 - 1.6.2. Harmonie
 - 1.6.3. Intérêt
 - 1.6.4. Simplicité
 - 1.6.5. Accentuation-Dominance
 - 1.6.6. Balance
 - 1.6.7. Échelle-Proportion
 - 1.6.8. Séquence
- 1.7. L'échelle
 - 1.7.1. Construction de l'échelle
 - 1.7.2. Proportion
 - 1.7.3. Échelles appropriées en fonction de l'utilisation
 - 1.7.4. Échelle graphique
- 1.8. Les mathématiques dans la nature
 - 1.8.1. Proportion
 - 1.8.2. Le nombre d'Or
 - 1.8.3. La série de Fibonacci
- 1.9. Les mathématiques dans l'Architecture et le Paysage
 - 1.9.1. L'Alhambra et les mathématiques. Un exemple
 - 1.9.2. Les bases de données pour le contrôle de la végétation urbaine
 - 1.9.3. Un exemple
- 1.10. De Pythagore à la Trigonométrie
 - 1.10.1. Formules et théorèmes
 - 1.10.2. Application au domaine de l'Architecture
 - 1.10.3. Le Paysage

05

Méthodologie

Ce programme de formation offre une manière différente d'apprendre. Notre méthodologie est développée à travers un mode d'apprentissage cyclique: ***le Relearning***.

Ce système d'enseignement est utilisé, par exemple, dans les écoles de médecine les plus prestigieuses du monde et a été considéré comme l'un des plus efficaces par des publications de premier plan telles que le ***New England Journal of Medicine***.





“

Découvrez Relearning, un système qui renonce à l'apprentissage linéaire conventionnel pour vous emmener à travers des systèmes d'enseignement cycliques: une façon d'apprendre qui s'est avérée extrêmement efficace, en particulier dans les matières qui exigent la mémorisation”

Étude de Cas pour mettre en contexte tout le contenu

Notre programme offre une méthode révolutionnaire de développement des compétences et des connaissances. Notre objectif est de renforcer les compétences dans un contexte changeant, compétitif et hautement exigeant.

“

Avec TECH, vous pouvez expérimenter une manière d'apprendre qui ébranle les fondations des universités traditionnelles du monde entier”



Vous bénéficierez d'un système d'apprentissage basé sur la répétition, avec un enseignement naturel et progressif sur l'ensemble du cursus.



L'étudiant apprendra, par des activités collaboratives et des cas réels, à résoudre des situations complexes dans des environnements commerciaux réels.

Une méthode d'apprentissage innovante et différente

Cette formation TECH est un programme d'enseignement intensif, créé de toutes pièces, qui propose les défis et les décisions les plus exigeants dans ce domaine, tant au niveau national qu'international. Grâce à cette méthodologie, l'épanouissement personnel et professionnel est stimulé, faisant ainsi un pas décisif vers la réussite. La méthode des cas, technique qui constitue la base de ce contenu, permet de suivre la réalité économique, sociale et professionnelle la plus actuelle.

“

Notre programme vous prépare à relever de nouveaux défis dans des environnements incertains et à réussir votre carrière”

La méthode des cas a été le système d'apprentissage le plus utilisé par les meilleures facultés du monde. Développée en 1912 pour que les étudiants en Droit n'apprennent pas seulement le droit sur la base d'un contenu théorique, la méthode des cas consiste à leur présenter des situations réelles complexes afin qu'ils prennent des décisions éclairées et des jugements de valeur sur la manière de les résoudre. En 1924, elle a été établie comme méthode d'enseignement standard à Harvard.

Dans une situation donnée, que doit faire un professionnel? C'est la question à laquelle nous sommes confrontés dans la méthode des cas, une méthode d'apprentissage orientée vers l'action. Tout au long du programme, les étudiants seront confrontés à de multiples cas réels. Ils devront intégrer toutes leurs connaissances, faire des recherches, argumenter et défendre leurs idées et leurs décisions.

Relearning Methodology

TECH combine efficacement la méthodologie des études de cas avec un système d'apprentissage 100% en ligne basé sur la répétition, qui associe 8 éléments didactiques différents dans chaque leçon.

Nous enrichissons l'Étude de Cas avec la meilleure méthode d'enseignement 100% en ligne: le Relearning.

En 2019, nous avons obtenu les meilleurs résultats d'apprentissage de toutes les universités en ligne du monde.

À TECH, vous apprenez avec une méthodologie de pointe conçue pour former les managers du futur. Cette méthode, à la pointe de la pédagogie mondiale, est appelée Relearning.

Notre université est la seule université autorisée à utiliser cette méthode qui a fait ses preuves. En 2019, nous avons réussi à améliorer les niveaux de satisfaction globale de nos étudiants (qualité de l'enseignement, qualité des supports, structure des cours, objectifs...) par rapport aux indicateurs de la meilleure université en ligne.





Dans notre programme, l'apprentissage n'est pas un processus linéaire, mais se déroule en spirale (apprendre, désapprendre, oublier et réapprendre). Par conséquent, chacun de ces éléments est combiné de manière concentrique. Cette méthodologie a permis de former plus de 650.000 diplômés universitaires avec un succès sans précédent dans des domaines aussi divers que la biochimie, la génétique, la chirurgie, le droit international, les compétences en gestion, les sciences du sport, la philosophie, le droit, l'ingénierie, le journalisme, l'histoire, les marchés financiers et les instruments. Tout cela dans un environnement très exigeant, avec un corps étudiant universitaire au profil socio-économique élevé et dont l'âge moyen est de 43,5 ans.

Le Relearning vous permettra d'apprendre avec moins d'efforts et plus de performance, en vous impliquant davantage dans votre formation, en développant un esprit critique, en défendant des arguments et en contrastant les opinions: une équation directe vers le succès.

À partir des dernières preuves scientifiques dans le domaine des neurosciences, non seulement nous savons comment organiser les informations, les idées, les images et les souvenirs, mais nous savons aussi que le lieu et le contexte dans lesquels nous avons appris quelque chose sont fondamentaux pour notre capacité à nous en souvenir et à le stocker dans l'hippocampe, pour le conserver dans notre mémoire à long terme.

De cette manière, et dans ce que l'on appelle Neurocognitive context-dependent e-learning, les différents éléments de notre programme sont reliés au contexte dans lequel le participant développe sa pratique professionnelle.

Ce programme offre le support matériel pédagogique, soigneusement préparé pour les professionnels:



Support d'étude

Tous les contenus didactiques sont créés par les spécialistes qui enseigneront le cours, spécifiquement pour le cours, afin que le développement didactique soit vraiment spécifique et concret.

Ces contenus sont ensuite appliqués au format audiovisuel, pour créer la méthode de travail TECH en ligne. Tout cela, avec les dernières techniques qui offrent des pièces de haute qualité dans chacun des matériaux qui sont mis à la disposition de l'étudiant.



Cours magistraux

Il existe des preuves scientifiques de l'utilité de l'observation par un tiers expert.

La méthode "Learning from an Expert" renforce les connaissances et la mémoire, et donne confiance dans les futures décisions difficiles.



Pratiques en compétences et aptitudes

Les étudiants réaliseront des activités visant à développer des compétences et des aptitudes spécifiques dans chaque domaine. Des activités pratiques et dynamiques pour acquérir et développer les compétences et aptitudes qu'un spécialiste doit développer dans le cadre de la mondialisation dans laquelle nous vivons.



Lectures complémentaires

Articles récents, documents de consensus et directives internationales, entre autres. Dans la bibliothèque virtuelle de TECH, l'étudiant aura accès à tout ce dont il a besoin pour compléter sa formation.





Case studies

Ils réaliseront une sélection des meilleures études de cas choisies spécifiquement pour ce diplôme. Des cas présentés, analysés et tutorés par les meilleurs spécialistes de la scène internationale.



Résumés interactifs

L'équipe TECH présente les contenus de manière attrayante et dynamique dans des pilules multimédia comprenant des audios, des vidéos, des images, des diagrammes et des cartes conceptuelles afin de renforcer les connaissances. Ce système éducatif unique pour la présentation de contenu multimédia a été récompensé par Microsoft en tant que "European Success Story".



Testing & Retesting

Les connaissances de l'étudiant sont périodiquement évaluées et réévaluées tout au long du programme, par le biais d'activités et d'exercices d'évaluation et d'auto-évaluation, afin que l'étudiant puisse vérifier comment il atteint ses objectifs.



06 Diplôme

Le Certificat en Conception du Paysage vous garantit, en plus de la formation la plus rigoureuse et la plus actuelle, l'accès à un diplôme universitaire de Certificat délivré par TECH Université Technologique.



“

*Terminez ce programme avec succès
et recevez votre diplôme sans avoir à
vous soucier des déplacements ou
des formalités administratives”*

Ce **Certificat en Conception du Paysage** contient le programme le plus complet et le plus à jour du marché.

Après avoir réussi l'évaluation, l'étudiant recevra par courrier postal* avec accusé de réception son correspondant diplôme de **Certificat** délivré par **TECH Université Technologique**.

Le diplôme délivré par **TECH Université Technologique** indiquera la note obtenue lors du Certificat, et répond aux exigences communément demandées par les bourses d'emploi, les concours et les commissions d'évaluation des carrières professionnelles.

Diplôme: **Certificat en Conception du Paysage**

N° d'heures officielles: **150 h.**



*Si l'étudiant souhaite que son diplôme version papier possède l'Apostille de La Haye, TECH EDUCATION fera les démarches nécessaires pour son obtention moyennant un coût supplémentaire.

future
santé confiance personnes
éducation information tuteurs
garantie accréditation enseignement
institutions technologie apprentissage
communauté engagement
service personnalisé innovation
connaissance présent qualité
en ligne formation
développement institutions
classe virtuelle langues

tech université
technologique

Certificat

Conception du Paysage

- » Modalité: en ligne
- » Durée: 6 semaines
- » Qualification: TECH Université Technologique
- » Intensité: 16h/semaine
- » Horaire: à votre rythme
- » Examens: en ligne

Certificat

Conception du Paysage

