

# Curso Universitario

## Diseño del Paisaje



## Curso Universitario Diseño del Paisaje

- » Modalidad: **online**
- » Duración: **6 semanas**
- » Titulación: **TECH Global University**
- » Acreditación: **6 ECTS**
- » Horario: **a tu ritmo**
- » Exámenes: **online**

Acceso web: [www.techtitute.com/ingenieria/curso-universitario/disenio-paisaje](http://www.techtitute.com/ingenieria/curso-universitario/disenio-paisaje)

# Índice

01

Presentación

---

*pág. 4*

02

Objetivos

---

*pág. 8*

03

Dirección del curso

---

*pág. 12*

04

Estructura y contenido

---

*pág. 16*

05

Metodología

---

*pág. 20*

06

Titulación

---

*pág. 28*

# 01

# Presentación

Desde la antigüedad, el hombre ha experimentado cómo modificar la naturaleza para crear nuevas formas, expresarse y reflejar sus valores estéticos y culturales a través del paisajismo. Por ello, esta disciplina se ve directamente relacionada con la Arquitectura, ya que requiere de grandes habilidades para observar, diseñar y dar forma a la naturaleza, así como para integrarla en el espacio. Así, los arquitectos han ahondado profundamente en esta área, logrando generar un impacto en el sentido ambiental. Por eso se ha creado este programa, el cual proporcionará un contenido exclusivo referente a integrar estrategias y prácticas de gestión del paisaje para preservar la salud y la belleza de los entornos naturales. Todo esto con apoyo de recursos audiovisuales que aportarán un sentido de dinamismo en el transcurso del curso.





“

*Gracias a este Curso Universitario contribuirás a la sostenibilidad del planeta con el aporte de innovadores estrategias y prácticas de gestión del paisaje”*

Actualmente, el paisajismo es un método para crear obras de arte colectivas, orientado a la expresión máxima del valor cultural y estético, es decir, modificando entornos que integran jardines con paisajes urbanos, metropolitanos y regionales. De esta forma los expertos en Arquitectura han implementado métodos para el cuidado del medio ambiente y a la vez, ejercer la observación y el diseño para darle forma a la misma naturaleza e integrarla en el espacio que nos rodea.

Es por eso que los estudios en esta área del arte y la ciencia se han integrado y han avanzado, permitiendo complementar el uno con el otro. Por eso, el profesional de este campo de estudio deberá estar al día con las actualizaciones sobre este sector de la Arquitectura. De este modo, el presente Curso Universitario proporcionará al egresado competencias y herramientas innovadoras en torno al Diseño del Paisaje y la profundización de conceptos como los elementos visuales y sensitivos.

El alumnado adquirirá conocimientos en distintas áreas referentes al desarrollo de habilidades en la representación visual y la comunicación gráfica en el campo de la Arquitectura del Paisaje. Por otro lado, este programa cuenta con un equipo docente altamente capacitado y de gran bagaje, además del apoyo de material multimedia de grandes estándares y una carga de 150 horas que puede distribuir de cualquier forma para presentar sus sesiones en cualquier instante.

De esta forma, TECH se enfoca en la excelencia y el dinamismo, por lo que este programa proporciona las más recientes innovaciones del sector, posicionando a su alumnado en la cima académica al finalizar el curso. Así, el profesional necesitará tan sólo de un dispositivo electrónico con cobertura a internet, logrando acceder sin ningún problema a la plataforma virtual desde la comodidad del sitio en donde esté.

Este **Curso Universitario en Diseño del Paisaje** contiene el programa educativo más completo y actualizado del mercado. Sus características más destacadas son:

- ♦ El desarrollo de casos prácticos presentados por expertos en Ingeniería enfocada a la Arquitectura de Paisaje
- ♦ Los contenidos gráficos, esquemáticos y eminentemente prácticos con los que está concebido recogen una información científica y práctica sobre aquellas disciplinas indispensables para el ejercicio profesional
- ♦ Los ejercicios prácticos donde realizar el proceso de autoevaluación para mejorar el aprendizaje
- ♦ Su especial hincapié en metodologías innovadoras
- ♦ Las lecciones teóricas, preguntas al experto, foros de discusión de temas controvertidos y trabajos de reflexión individual
- ♦ La disponibilidad de acceso a los contenidos desde cualquier dispositivo fijo o portátil con conexión a internet



*El Paisajismo es considerado como arte y ciencia al mismo tiempo, modificando espacios y a la vez, preservando el ambiente natural”*

“

*Con TECH y este Curso Universitario estarás al tanto de las actualizaciones más recientes del campo de la Arquitectura del Paisaje”*

El programa incluye en su cuadro docente a profesionales del sector que vierten en esta capacitación la experiencia de su trabajo, además de reconocidos especialistas de sociedades de referencia y universidades de prestigio.

Su contenido multimedia, elaborado con la última tecnología educativa, permitirá al profesional un aprendizaje situado y contextual, es decir, un entorno simulado que proporcionará una capacitación inmersiva programada para entrenarse ante situaciones reales.

El diseño de este programa se centra en el Aprendizaje Basado en Problemas, mediante el cual el profesional deberá tratar de resolver las distintas situaciones de práctica profesional que se le planteen a lo largo del curso académico. Para ello, contará con la ayuda de un novedoso sistema de vídeo interactivo realizado por reconocidos expertos.

*En este Curso Universitario obtendrás competencias y contenido exclusivo en el área del Diseño del Paisaje. Matricúlate ya mismo.*

*TECH implementa en este programa la modalidad 100% online, dándote la flexibilidad que necesitas: sin horarios ni clases presenciales.*



# 02

# Objetivos

Con este Curso Universitario en Diseño del Paisaje el estudiante logrará adquirir las competencias necesarias, acoplando las novedades de la profesión y los retos que dispone la misma en el área de la Arquitectura del Paisaje. Asimismo, el egresado tendrá a disposición una variedad de material de primer nivel, asegurándole de esa forma el éxito del programa académico. En el momento que finalice la titulación, el alumnado habrá nutrido sus conocimientos en elementos de diseño, como color, forma y textura, para crear composiciones paisajísticas armoniosas.







“

*Tendrás al alcance de tu mano múltiples contenidos que te ayudarán a seguir creciendo en el sector de la Arquitectura del Paisaje”*



## Objetivos generales

---

- ◆ Profundizar en los conceptos y principios avanzados del diseño aplicados al Paisaje
- ◆ Desarrollar habilidades de representación visual y comunicación gráfica en el campo de la Arquitectura del Paisaje
- ◆ Ahondar en la planificación y ejecución de proyectos de diseño en Arquitectura del Paisaje
- ◆ Abordar diferentes estrategias de conservación y restauración ecológica
- ◆ Diferenciar y manejar los procesos de construcción y ejecución de proyectos de Arquitectura del Paisaje
- ◆ Integrar estrategias y prácticas de gestión del Paisaje para preservar la salud y la belleza de los entornos naturales y construidos





## Objetivos específicos

---

- ◆ Incorporar los principios fundamentales del diseño aplicados al Paisaje
- ◆ Desarrollar habilidades de análisis del sitio para evaluar las características naturales y construidas de un lugar
- ◆ Ahondar en elementos de diseño, como color, forma y textura, para crear composiciones paisajísticas armoniosas
- ◆ Integrar elementos naturales y construidos en el diseño del Paisaje
- ◆ Definir herramientas y técnicas de representación gráfica para comunicar ideas y conceptos de diseño
- ◆ Analizar ejemplos de proyectos de diseño de Arquitectura del Paisaje y comprender su proceso de desarrollo



*Mejorar tus competencias impulsará tu trayectoria profesional y tu carrera personal a lo más alto y este Curso Universitario es el primer paso para lograrlo"*

# 03

## Dirección del curso

Estar a la vanguardia hace parte de TECH, ofreciendo una educación de élite para el profesional que decida seguir formándose en su carrera profesional, ya que cuenta con un gran apoyo en herramientas didácticas que logran llevar a cabo con éxito el desarrollo de cada una de sus titulaciones. En este sentido, el egresado accederá a un contenido creado con las exigencias de un cuadro docente especializado en Gestión y Diseño del Paisaje, Planificación y Desarrollo de infraestructuras hoteleras, de viviendas, parques públicos y Matemáticas. Su gran experiencia y su amplio bagaje en el sector, permitirá que resuelva las dudas que se generen en el transcurso del programa.





“

*TECH integra un equipo profesional del más alto nivel y especializado en Arquitectura y proyectos de paisajismo”*

## Dirección



### D. Librero López, Ricardo

- ◆ CEO y fundador de GreenerLand
- ◆ Director técnico del Jardín Botánico Atlántico de Gijón
- ◆ Coordinador de proyectos paisajísticos en la Exposición Universal de Sevilla en 1992
- ◆ Experto Universitario en Gestión y Diseño del Paisaje por la Universidad Complutense de Madrid
- ◆ Miembro de la Asociación Española de Paisajista

## Profesores

### D. Camargo Casali, Daniel

- ◆ CEO y fundador de D+D Solutions
- ◆ Arquitecto en el equipo de desarrollo del Master Plan de Contenidos de la EXPO ANTALYA
- ◆ Diseñador y colaborador del GRUPO ABBSOLUTE
- ◆ Arquitecto Diseñador del Martyr's Memorial Project en Amman, Jordania
- ◆ Arquitecto en la elaboración del Master Plan de la Exposición Universal de Sevilla en 1992
- ◆ Licenciado en Arquitectura por la Universidad de Buenos Aires

### D. Manrique Álamos, Antonio Manuel

- ◆ Cofundador de la Asociación "Salva tus Árboles" Sevilla
- ◆ Responsable de las bases de datos donde se fiscaliza la arboleda de la ciudad de Sevilla
- ◆ Profesor de Matemáticas de Enseñanza Secundaria en el cuerpo docente del Estado
- ◆ Licenciado en Matemáticas por la Universidad de Sevilla



# 04

## Estructura y contenido

Esta titulación académica aporta un plan de estudios que integra un contenido innovador en Diseño del Paisaje, de acuerdo a los continuos estudios en el campo de la Arquitectura del Paisaje. Este Curso Universitario está guiado al estudiante, el cual dispondrá de material avanzado sobre las matemáticas en la naturaleza enfocado en la proporción Aurea y la serie de Fibonacci. Todo esto mediante la gran variedad de herramientas audiovisuales que solo ofrece TECH para brindar un mayor dinamismo en el proceso de esta titulación universitaria.



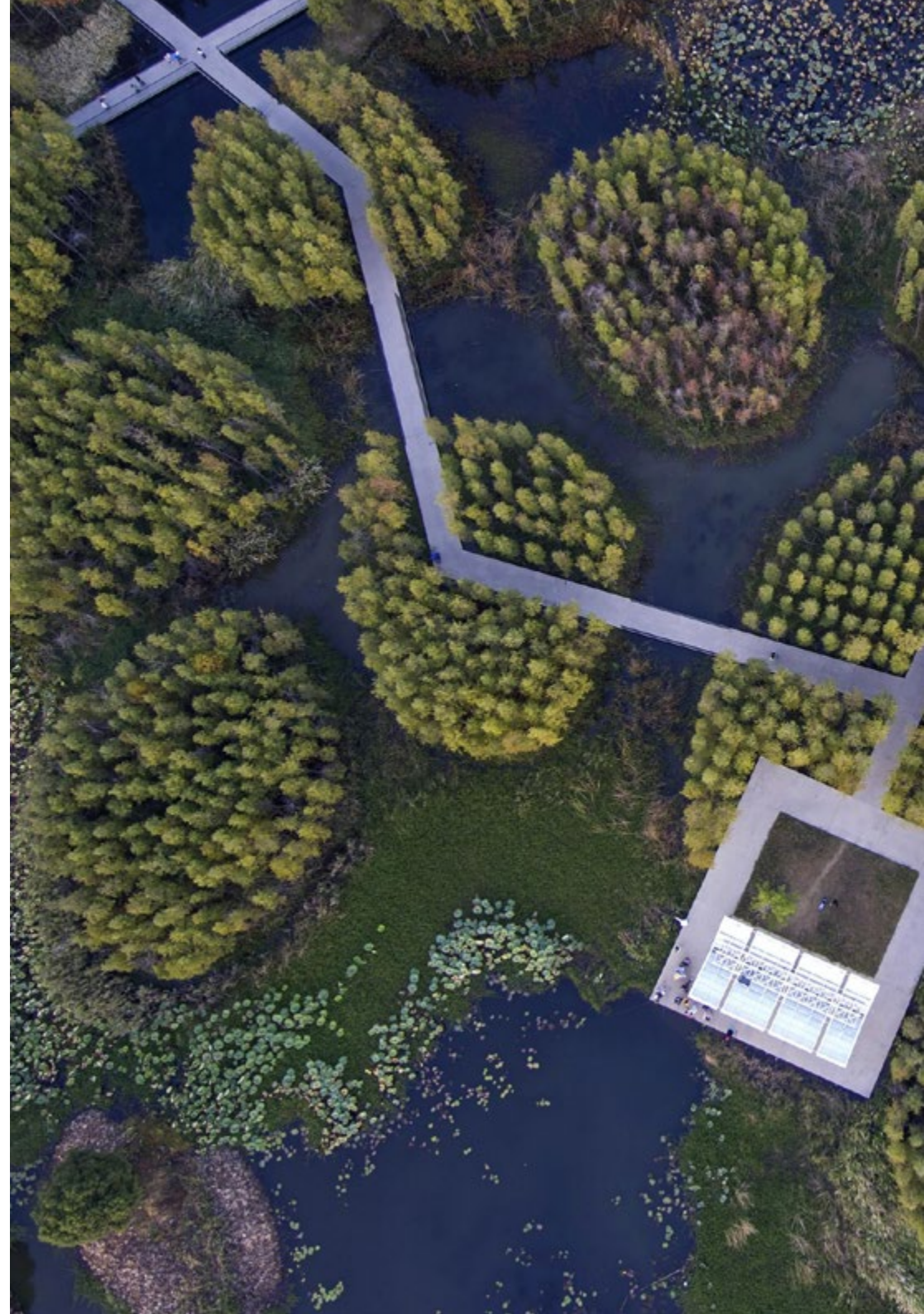


“

*Accederás a un contenido avanzado sobre las matemáticas en la Arquitectura y el paisaje, así como a decenas de horas de material multidisciplinar para ampliar cada apartado”*

## Módulo 1. Diseño de Arquitectura del Paisaje

- 1.1. Elementos Visuales
  - 1.1.1. El punto
  - 1.1.2. La línea
  - 1.1.3. El plano
  - 1.1.4. La forma. El volumen
  - 1.1.5. Movimiento
  - 1.1.6. Color
  - 1.1.7. Textura
- 1.2. Elementos Sensitivos
  - 1.2.1. Sonido
  - 1.2.2. Fragancia
  - 1.2.3. Tacto
- 1.3. El tiempo
  - 1.3.1. La cuarta dimensión
  - 1.3.2. El elemento que nos diferencia de las otras artes constructivas
  - 1.3.3. El crecimiento de la vegetación
  - 1.3.4. La transformación del espacio proyectado
- 1.4. Diseño Formal
  - 1.4.1. A partir del cuadrado. Ángulos de  $90^\circ$
  - 1.4.2. A partir de ángulos agudos u obtusos
  - 1.4.3. Triángulos, hexágonos
  - 1.4.4. A partir de círculos, arcos, tangentes, espirales
- 1.5. Diseño Informal
  - 1.5.1. Formas naturalísticas
  - 1.5.2. Elipses libres
  - 1.5.3. Espirales libres
  - 1.5.4. Polígonos irregulares
  - 1.5.5. Formas orgánicas
  - 1.5.6. Fragmentación y agrupación





- 1.6. Principios de organización de los elementos
  - 1.6.1. Unidad
  - 1.6.2. Armonía
  - 1.6.3. Interés
  - 1.6.4. Simplicidad
  - 1.6.5. Énfasis-Dominancia
  - 1.6.6. Equilibrio
  - 1.6.7. Escala-Proporción
  - 1.6.8. Secuencia
- 1.7. La Escala
  - 1.7.1. Construcción de escalas
  - 1.7.2. Proporción
  - 1.7.3. Escalas adecuadas según uso
  - 1.7.4. Escala gráfica
- 1.8. Las matemáticas en la naturaleza
  - 1.8.1. La proporción
  - 1.8.2. La proporción Aurea
  - 1.8.3. La serie de Fibonacci
- 1.9. Las matemáticas en la Arquitectura y el Paisaje
  - 1.9.1. La Alhambra con matemáticas. Un ejemplo
  - 1.9.2. Las bases de datos para el control de la vegetación urbana
  - 1.9.3. Un ejemplo
- 1.10. De Pitágoras a la Trigonometría
  - 1.10.1. Formulas y teoremas
  - 1.10.2. Aplicación al campo de la Arquitectura
  - 1.10.3. El Paisaje

05

# Metodología

Este programa de capacitación ofrece una forma diferente de aprender. Nuestra metodología se desarrolla a través de un modo de aprendizaje de forma cíclica: **el Relearning**.

Este sistema de enseñanza es utilizado, por ejemplo, en las facultades de medicina más prestigiosas del mundo y se ha considerado uno de los más eficaces por publicaciones de gran relevancia como el **New England Journal of Medicine**.





“

*Descubre el Relearning, un sistema que abandona el aprendizaje lineal convencional para llevarte a través de sistemas cíclicos de enseñanza: una forma de aprender que ha demostrado su enorme eficacia, especialmente en las materias que requieren memorización”*

## Estudio de Caso para contextualizar todo el contenido

Nuestro programa ofrece un método revolucionario de desarrollo de habilidades y conocimientos. Nuestro objetivo es afianzar competencias en un contexto cambiante, competitivo y de alta exigencia.

“

*Con TECH podrás experimentar una forma de aprender que está moviendo los cimientos de las universidades tradicionales de todo el mundo”*



*Accederás a un sistema de aprendizaje basado en la reiteración, con una enseñanza natural y progresiva a lo largo de todo el temario.*



*El alumno aprenderá, mediante actividades colaborativas y casos reales, la resolución de situaciones complejas en entornos empresariales reales.*

## Un método de aprendizaje innovador y diferente

El presente programa de TECH es una enseñanza intensiva, creada desde 0, que propone los retos y decisiones más exigentes en este campo, ya sea en el ámbito nacional o internacional. Gracias a esta metodología se impulsa el crecimiento personal y profesional, dando un paso decisivo para conseguir el éxito. El método del caso, técnica que sienta las bases de este contenido, garantiza que se sigue la realidad económica, social y profesional más vigente.

“ *Nuestro programa te prepara para afrontar nuevos retos en entornos inciertos y lograr el éxito en tu carrera*”

El método del caso ha sido el sistema de aprendizaje más utilizado por las mejores facultades del mundo. Desarrollado en 1912 para que los estudiantes de Derecho no solo aprendiesen las leyes a base de contenidos teóricos, el método del caso consistió en presentarles situaciones complejas reales para que tomaran decisiones y emitieran juicios de valor fundamentados sobre cómo resolverlas. En 1924 se estableció como método estándar de enseñanza en Harvard.

Ante una determinada situación, ¿qué debería hacer un profesional? Esta es la pregunta a la que te enfrentamos en el método del caso, un método de aprendizaje orientado a la acción.

A lo largo del programa, los estudiantes se enfrentarán a múltiples casos reales. Deberán integrar todos sus conocimientos, investigar, argumentar y defender sus ideas y decisiones.

## Relearning Methodology

TECH aúna de forma eficaz la metodología del Estudio de Caso con un sistema de aprendizaje 100% online basado en la reiteración, que combina 8 elementos didácticos diferentes en cada lección.

Potenciamos el Estudio de Caso con el mejor método de enseñanza 100% online: el Relearning.

*En 2019 obtuvimos los mejores resultados de aprendizaje de todas las universidades online en español en el mundo.*

En TECH se aprende con una metodología vanguardista concebida para capacitar a los directivos del futuro. Este método, a la vanguardia pedagógica mundial, se denomina Relearning.

Nuestra universidad es la única en habla hispana licenciada para emplear este exitoso método. En 2019, conseguimos mejorar los niveles de satisfacción global de nuestros alumnos (calidad docente, calidad de los materiales, estructura del curso, objetivos...) con respecto a los indicadores de la mejor universidad online en español.





En nuestro programa, el aprendizaje no es un proceso lineal, sino que sucede en espiral (aprender, desaprender, olvidar y reaprender). Por eso, se combinan cada uno de estos elementos de forma concéntrica. Con esta metodología se han capacitado más de 650.000 graduados universitarios con un éxito sin precedentes en ámbitos tan distintos como la bioquímica, la genética, la cirugía, el derecho internacional, las habilidades directivas, las ciencias del deporte, la filosofía, el derecho, la ingeniería, el periodismo, la historia o los mercados e instrumentos financieros. Todo ello en un entorno de alta exigencia, con un alumnado universitario de un perfil socioeconómico alto y una media de edad de 43,5 años.

*El Relearning te permitirá aprender con menos esfuerzo y más rendimiento, implicándote más en tu capacitación, desarrollando el espíritu crítico, la defensa de argumentos y el contraste de opiniones: una ecuación directa al éxito.*

A partir de la última evidencia científica en el ámbito de la neurociencia, no solo sabemos organizar la información, las ideas, las imágenes y los recuerdos, sino que sabemos que el lugar y el contexto donde hemos aprendido algo es fundamental para que seamos capaces de recordarlo y almacenarlo en el hipocampo, para retenerlo en nuestra memoria a largo plazo.

De esta manera, y en lo que se denomina Neurocognitive context-dependent e-learning, los diferentes elementos de nuestro programa están conectados con el contexto donde el participante desarrolla su práctica profesional.



Este programa ofrece los mejores materiales educativos, preparados a conciencia para los profesionales:



#### Material de estudio

Todos los contenidos didácticos son creados por los especialistas que van a impartir el curso, específicamente para él, de manera que el desarrollo didáctico sea realmente específico y concreto.

Estos contenidos son aplicados después al formato audiovisual, para crear el método de trabajo online de TECH. Todo ello, con las técnicas más novedosas que ofrecen piezas de gran calidad en todos y cada uno los materiales que se ponen a disposición del alumno.



#### Clases magistrales

Existe evidencia científica sobre la utilidad de la observación de terceros expertos.

El denominado Learning from an Expert afianza el conocimiento y el recuerdo, y genera seguridad en las futuras decisiones difíciles.



#### Prácticas de habilidades y competencias

Realizarán actividades de desarrollo de competencias y habilidades específicas en cada área temática. Prácticas y dinámicas para adquirir y desarrollar las destrezas y habilidades que un especialista precisa desarrollar en el marco de la globalización que vivimos.



#### Lecturas complementarias

Artículos recientes, documentos de consenso y guías internacionales, entre otros. En la biblioteca virtual de TECH el estudiante tendrá acceso a todo lo que necesita para completar su capacitación.





**Case studies**

Completarán una selección de los mejores casos de estudio elegidos expresamente para esta titulación. Casos presentados, analizados y tutorizados por los mejores especialistas del panorama internacional.



**Resúmenes interactivos**

El equipo de TECH presenta los contenidos de manera atractiva y dinámica en píldoras multimedia que incluyen audios, vídeos, imágenes, esquemas y mapas conceptuales con el fin de afianzar el conocimiento.

Este exclusivo sistema educativo para la presentación de contenidos multimedia fue premiado por Microsoft como "Caso de éxito en Europa".



**Testing & Retesting**

Se evalúan y reevalúan periódicamente los conocimientos del alumno a lo largo del programa, mediante actividades y ejercicios evaluativos y autoevaluativos para que, de esta manera, el estudiante compruebe cómo va consiguiendo sus metas.



06

# Titulación

El Curso Universitario en Diseño del Paisaje garantiza, además de la capacitación más rigurosa y actualizada, el acceso a un título de Curso Universitario expedido por TECH Global University.



“

*Supera con éxito este programa y recibe tu titulación universitaria sin desplazamientos ni farragosos trámites”*

Este programa te permitirá obtener el título propio de **Curso Universitario en Diseño del Paisaje** avalado por **TECH Global University**, la mayor Universidad digital del mundo.

**TECH Global University**, es una Universidad Oficial Europea reconocida públicamente por el Gobierno de Andorra (*boletín oficial*). Andorra forma parte del Espacio Europeo de Educación Superior (EEES) desde 2003. El EEES es una iniciativa promovida por la Unión Europea que tiene como objetivo organizar el marco formativo internacional y armonizar los sistemas de educación superior de los países miembros de este espacio. El proyecto promueve unos valores comunes, la implementación de herramientas conjuntas y fortaleciendo sus mecanismos de garantía de calidad para potenciar la colaboración y movilidad entre estudiantes, investigadores y académicos.

Este título propio de **TECH Global University**, es un programa europeo de formación continua y actualización profesional que garantiza la adquisición de las competencias en su área de conocimiento, confiriendo un alto valor curricular al estudiante que supere el programa.

Título: **Curso Universitario en Diseño del Paisaje**

ECTS: **6**

N.º Horas Oficiales: **150 h.**



salud futuro  
confianza personas  
educación información tutores  
garantía acreditación enseñanza  
instituciones tecnología aprendizaje  
comunidad compromiso  
atención personalizada innovación  
conocimiento presente calidad  
desarrollo web formación  
aula virtual idiomas

**tech** global  
university

## Curso Universitario Diseño del Paisaje

- » Modalidad: online
- » Duración: 6 semanas
- » Titulación: TECH Global University
- » Acreditación: 6 ECTS
- » Horario: a tu ritmo
- » Exámenes: online

# Curso Universitario

## Diseño del Paisaje

