

Certificat Avancé

Programmation Déclarative en Salesforce

```
to a user-space array */
groups_touser(gid_t user *grouplist,
groupinfo to a user space array */
const struct group_info *group_info)
int groups_touser(gid_t _user *grouplist,
const struct group_info *group_info)

int i;
{
unsigned int count = groupinfo->ngroups;
int i;
```



Certificat Avancé Programmation Déclarative en Salesforce

- » Modalité: en ligne
- » Durée: 6 mois
- » Qualification: TECH Université Technologique
- » Horaire: à votre rythme
- » Examens: en ligne

Accès au site web: www.techtitute.com/fr/informatique/diplome-universite/diplome-universite-programmation-declarative-salesforce

Sommaire

01

Présentation

page 4

02

Objectifs

page 8

03

Direction de la formation

page 12

04

Structure et contenu

page 16

05

Méthodologie

page 22

06

Diplôme

page 30

01

Présentation

La Programmation Déclarative en *Salesforce* consiste à personnaliser la plateforme à l'aide d'outils et de fonctionnalités visuelles, sans avoir besoin d'écrire du code. Il s'agit d'un processus fondamental pour les entreprises, car il permet une plus grande accessibilité tant au niveau du développement que de la maintenance des solutions. En outre, en limitant la quantité de code personnalisé, les institutions réduisent le risque de bogues ou de vulnérabilités en matière de sécurité. Ainsi, les outils déclaratifs sont très efficaces pour garantir des environnements sécurisés pour les informations commerciales. C'est pourquoi TECH lance un diplôme universitaire innovant qui se concentrera sur la conception déclarative de sites web en utilisant les stratégies les plus modernes. En outre, le programme sera enseigné dans un mode pratique et flexible 100% en ligne.



“

À partir de ce Certificat Avancé, basé sur le Relearning, vous créez les règles de validation les plus efficaces pour garantir à la fois l'intégrité et la cohérence des données”

Le *Framework* OmniStudio s'est imposé comme une solution complète de développement d'applications dans *Salesforce*. L'un de ses principaux avantages est qu'il permet aux utilisateurs de créer facilement des applications, des flux de travail et des expériences utilisateur personnalisés. Cependant, l'outil présente un certain nombre de défis pour les développeurs. Par exemple, ces derniers peuvent avoir du mal à naviguer dans la vaste gamme de composants disponibles ou à implémenter des intégrations robustes qui répondent aux exigences des systèmes externes. La seule façon pour les informaticiens de relever ces défis est d'élargir leurs connaissances du sujet et de développer de nouvelles compétences techniques.

Pour contribuer à cette tâche, TECH crée un Certificat Avancé complet en Programmation Déclarative en *Salesforce*. Le programme d'études, composé de 3 modules spécialisés, fournira des stratégies efficaces pour le traitement de grands volumes d'informations. En même temps, le programme d'études se penchera sur la pertinence de la mise en œuvre de mesures de sécurité qui certifient la confidentialité des informations et la conformité à la protection des données. Dans le même ordre d'idées, le matériel didactique analysera le fonctionnement des principaux outils de construction déclarative (tels que *Flows Builder*, Règles de Validation ou *Screen Flow*). Le programme se penchera également sur les Flexcards pour concevoir des cartes d'interface utilisateur à la fois personnalisables et flexibles.

Il s'agit d'un programme intensif de 450 heures, au cours duquel les étudiants approfondiront leurs connaissances en matière de modélisation des données dans *Salesforce* afin d'optimiser les relations avec les clients. Tout cela à travers un syllabus composé de ressources multimédias qui incluent des résumés interactifs, des études de cas et des lectures complémentaires. De plus, grâce au système *Relearning*, basé sur la répétition des concepts les plus importants tout au long de cet itinéraire académique, les informaticiens n'auront pas à investir un grand nombre d'heures dans l'étude et obtiendront une mise à jour beaucoup plus efficace.

Ce **Certificat Avancé en Programmation Déclarative en Salesforce** contient le programme le plus complet et le plus actualisé du marché. Ses caractéristiques sont les suivantes:

- ♦ Le développement d'études de cas présentées par des experts en Programmation en Salesforce
- ♦ Le contenu graphique, schématique et éminemment pratique de l'ouvrage fournit des informations Complète et pratiques sur les disciplines essentielles à la pratique professionnelle
- ♦ Des exercices pratiques où effectuer le processus d'auto-évaluation pour améliorer l'apprentissage
- ♦ Il met l'accent sur les méthodologies innovantes
- ♦ Cours théoriques, questions à l'expert, forums de discussion sur des sujets controversés et travail de réflexion individuel
- ♦ La possibilité d'accéder au contenu à partir de n'importe quel appareil fixe ou portable doté d'une connexion internet



Vous vous plongerez dans l'Orchestration des Flows pour guider les utilisateurs à travers des processus spécifiques, en fournissant des instructions détaillées pour chaque étape afin de réduire les erreurs”

“

Pour vous aider à atteindre rapidement vos objectifs académiques, TECH propose une méthodologie d'apprentissage 100% en ligne. Vous accéderez librement au contenu!”

Le corps enseignant du programme comprend des professionnels du secteur qui apportent l'expérience de leur travail à cette formation, ainsi que des spécialistes reconnus issus de grandes entreprises et d'universités prestigieuses.

Grâce à son contenu multimédia développé avec les dernières technologies éducatives, les spécialistes bénéficieront d'un apprentissage situé et contextuel, c'est-à-dire un environnement simulé qui fournira une formation immersive programmée pour s'entraîner dans des situations réelles.

La conception de ce programme est axée sur l'Apprentissage par les Problèmes, grâce auquel le professionnel doit essayer de résoudre les différentes situations de la pratique professionnelle qui se présentent tout au long du programme académique. Pour ce faire, l'étudiant sera assisté d'un innovant système de vidéos interactives, créé par des experts reconnus.

Vous cherchez à acquérir les techniques les plus avancées pour éviter le Data Skew? Réalisez-le avec ce diplôme universitaire en seulement 450 heures.

Une expérience de formation unique, clé et décisive pour stimuler votre développement professionnel.



02 Objectifs

Grâce à ce programme universitaire, les professionnels de l'informatique utiliseront efficacement les outils déclaratifs de *Salesforce* pour concevoir des interfaces utilisateur dynamiques. En ce sens, les diplômés augmenteront leur capacité à créer des processus automatisés tels que l'attribution de tâches. En même temps, les programmeurs configureront des règles de sécurité pour assurer la confidentialité des données. En outre, les experts se distingueront dans le secteur des technologies de l'information par leur capacité à résoudre des problèmes dans une configuration déclarative, ainsi qu'à optimiser les processus de travail existants et à améliorer considérablement leur productivité.





“

Un parcours académique qui renforcera leur capacité à concevoir des flux de travail pour automatiser les processus d'entreprise”

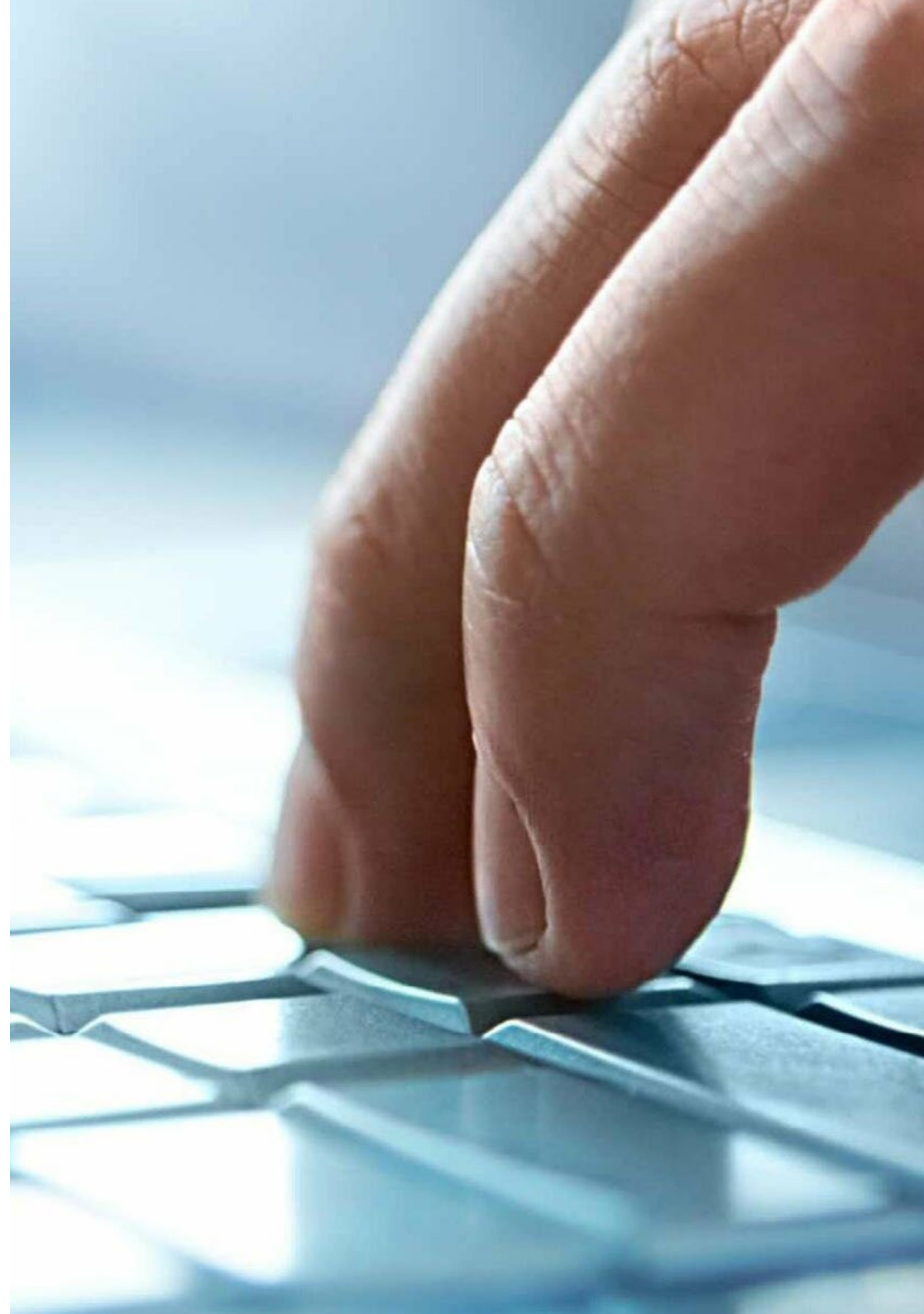


Objectifs généraux

- Développer les principes fondamentaux de la base de données de *Salesforce*
- Analyser tous les outils et les options avancées pour créer des objets dans *Salesforce*
- Promouvoir l'utilisation correcte des API et des outils de manipulation des données
- Assurer des conceptions sécurisées et évolutives dans le modèle de données *Salesforce*
- Analyser les principes fondamentaux de la programmation déclarative
- Compiler les outils de construction déclarative disponibles
- Évaluer les possibilités offertes par la programmation déclarative au sein de la plateforme
- Développer une expertise sur les composants inclus dans Omnistudio
- Analyser et spécifier l'utilisation de chacun des composants d'Omnistudio
- Établir de bonnes pratiques dans l'utilisation de ces composants



Vous maîtriserez les principaux outils déclaratifs permettant aux utilisateurs de configurer les plateformes sans avoir à écrire de code”





Objectifs spécifiques

Module 1. Modélisation des Données dans Salesforce

- ◆ Analyse avancée de tous les outils *Salesforce* pour la création d'objets et d'attributs dans *Salesforce*
- ◆ Découvrir les meilleures pratiques en matière de manipulation des données dans *Salesforce*
- ◆ Examiner, à un niveau spécialisé, les meilleures techniques d'utilisation des langages de requête SOQL
- ◆ Résoudre les problèmes de performance lorsque vous travaillez avec de grands volumes de données

Module 2. Programmation Déclarative en *Salesforce*

- ◆ Générer des connaissances spécialisées sur les formules et les fonctions personnalisées dans la plateforme
- ◆ Proposer des solutions de conception de pages à l'aide d'outils déclaratifs
- ◆ Développer et évaluer des flux de travail en tenant compte des limites et des meilleures pratiques
- ◆ Générer des configurations automatisées pour le suivi des processus d'approbation

Module 3. *Framework* OmniStudio

- ◆ Développer une expertise sur les composants inclus dans Omnistudio
- ◆ Analyser et spécifier l'utilisation de chacun des composants d'Omnistudio
- ◆ Établir de bonnes pratiques dans l'utilisation de ces composants
- ◆ Approfondir la connexion entre les différents composants d'Omnistudio afin de développer la solution de la manière la plus efficace et la plus évolutive possible

03

Direction de la formation

Afin de maintenir intacte la haute qualité qui caractérise ses diplômes universitaires, TECH effectue un processus de sélection rigoureux pour choisir son personnel enseignant. Pour ce Certificat Avancé, elle a réuni de véritables références dans le domaine de la Programmation Déclarative dans *Salesforce*. Ces professionnels se caractérisent par une longue carrière professionnelle, au cours de laquelle ils ont développé des applications hautement personnalisées pour répondre aux attentes de leurs clients. Les étudiants disposent ainsi des garanties nécessaires pour accéder à un programme de spécialisation qui leur permettra d'accroître leurs connaissances et leurs compétences.





“

L'équipe pédagogique vous accompagnera tout au long de votre apprentissage et sera à votre disposition pour répondre à toutes vos questions”

Direction



M. Tovar Barranco, Iosu Igor

- ♦ Chief Architect chez NTT Data Group
- ♦ *Software Architect* chez Beesion Technologies
- ♦ Administrateur de Systèmes chez Araldi
- ♦ Développeur .NET chez Gabinete de Gestión
- ♦ Programmeur JAVA et Développeur d'Applications J2EE
- ♦ Technicien Supérieur en Développement d'Applications Informatiques au Centre d'Etudes AEG
- ♦ Spécialisé dans les Architectures SOA
- ♦ Diverses certifications en *Salesforce*

Professeurs

M. Lobato Velázquez, Juan Manuel

- ♦ *Expert Engineer* Salesforce chez NTT DATA
- ♦ Ingénieur Avancé chez Serces Sistemas
- ♦ Analyste Senior de Solutions
- ♦ Programmeur Senior chez Cibernos OutSourcing
- ♦ Ingénieur chez Indra Software
- ♦ Programmeur JAVA et Développeur d'Applications J2EE
- ♦ Certification en: *Energy and Utilities Cloud, Platform App Builder, Vlocity CPQ Developer, Vlocity Omnistudio Developer*

Mme Latino Guido, Katherine Elisa

- ♦ Administratrice de Systèmes
- ♦ Dépannage des Systèmes Informatiques dans une Entreprise d'Apprentissage en Ligne
- ♦ Diplôme Supérieur Développement d'Applications Multi-plateformes par le CPIFP Los Enlaces
- ♦ Diplôme Intermédiaire en Systèmes et Réseaux Micro-informatiques



M. Sacie Alcázar, David

- ◆ Architecte Technique et Consultant Expert chez NTT Data
- ◆ Programmeur Senior chez Telefónica
- ◆ Développeur Senior à l'Université de Navarre
- ◆ Analyste Technologique chez SN Arquitectura
- ◆ Responsable Technique chez BBVA Compass
- ◆ Master en Télécommunications à l'Université Ouverte de Catalogne
- ◆ Certification *Salesforce Marketing Cloud*
- ◆ Certification *Heroku Architect Designer*

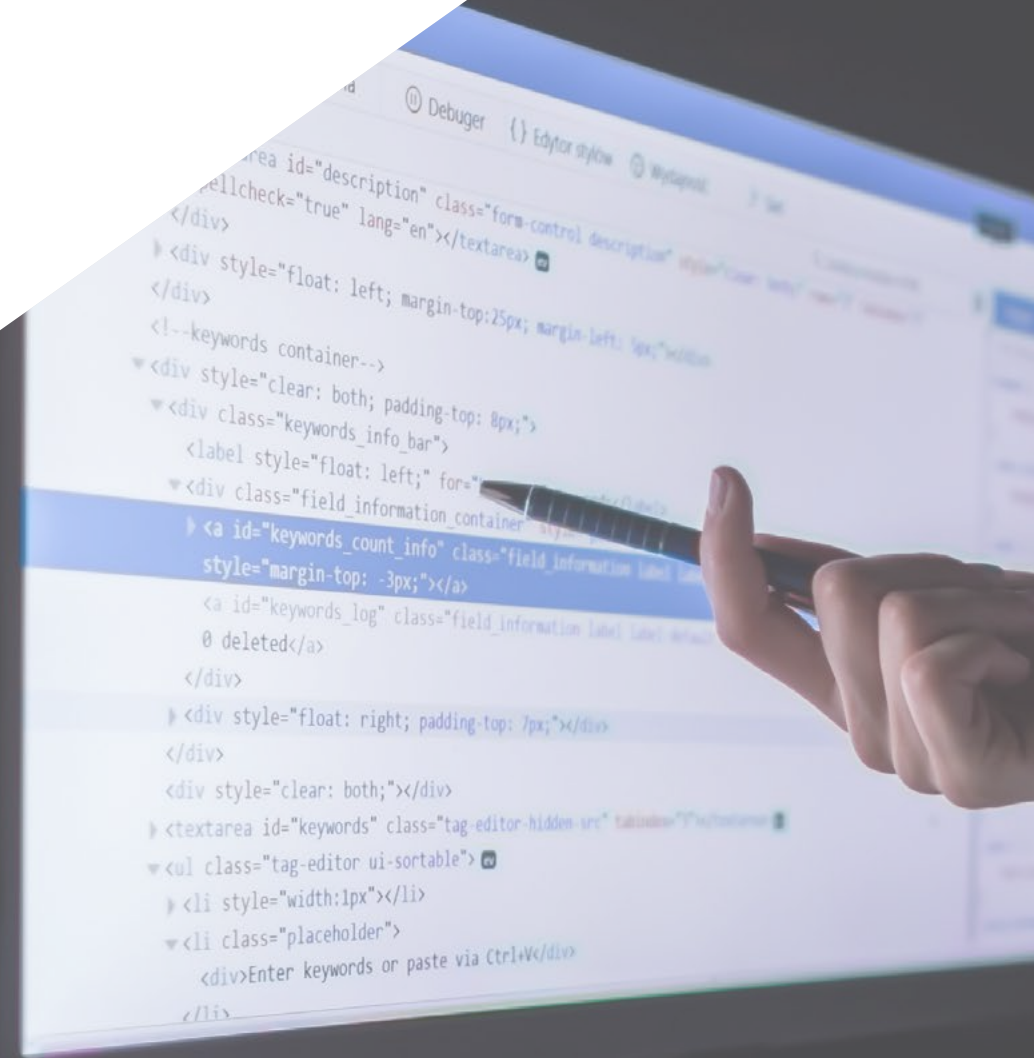
M. Latino Maradiaga, Mario Alfonso

- ◆ *Expert Architecte* dans le Secteur de l'Infrastructure
- ◆ *Salesforce Expert Architect* dans une Société de Sécurité Privée
- ◆ *Salesforce Lead Architect* dans l'Industrie Brassicole
- ◆ *Salesforce Architect* dans le Secteur des Mines et de l'Energie
- ◆ *Salesforce Engineer* dans l'Industrie Agrochimique
- ◆ *Salesforce Engineer* dans le Secteur des Soins de Santé et de la Distribution Pharmaceutique
- ◆ Certification en: *Java SE 7 Fundamentals, Oracle Database: Program with PL/SQL, Salesforce*

04

Structure et contenu

Ce Certificat Avancé fournira aux étudiants une approche complète de la Programmation Déclarative en *Salesforce*. Le parcours approfondira la modélisation des données, en fournissant des bonnes pratiques dans la conception et la gestion de l'information. De même, le syllabus fournira aux diplômés les clés pour créer des pages de manière déclarative, en tenant compte de la configuration des boutons, des liens ou des actions. Dans le même ordre d'idées, le contenu académique fournira aux experts les outils d'automatisation déclarative les plus avancés. De cette manière, les informaticiens pourront automatiser des processus commerciaux tels que l'envoi d'alertes ou la mise à jour de dossiers.



“

*Du matériel de formation de haut niveau
qui vous permettra de réussir votre carrière
d'informaticien”*

Module 1. Modélisation des Données dans Salesforce

- 1.1. Modèles de Données
 - 1.1.1. Modélisation des données
 - 1.2.2. Modèle entitérelation des objets
 - 1.2.3. Bonnes pratiques en matière de conception et de modélisation de l'information: niveaux logique et physique
- 1.2. Typologie des objets
 - 1.2.1. Objects–Standard, personnalisé et enregistrement
 - 1.2.2. Modélisation d'événements dans *Salesforce* à l'aide de *Platform Events*
 - 1.2.3. Objets de configuration et de paramétrage de *Salesforce*
 - 1.2.4. Autres objets spéciaux
- 1.3. Gestion Documentaire dans *Salesforce*
 - 1.3.1. DMS y ECM
 - 1.3.2. Types de documents dans *Salesforce*
 - 1.3.3. Gestion avancée des connaissances avec Knowledge Base
 - 1.3.4. Bonnes pratiques en matière de modélisation de la gestion des documents
- 1.4. Création d'objets dans *Salesforce*
 - 1.4.1. Bonnes pratiques pour la génération à partir de l'interface utilisateur
 - 1.4.2. Utilisation avancée de *Schema Builder*
 - 1.4.3. API pour la création d'objets
- 1.5. Qualité des données
 - 1.5.1. Bonnes pratiques pour la configuration des attributs et des règles de validation
 - 1.5.2. Contrôle des enregistrements dupliqués
 - 1.5.3. Rapports et autres outils de mesure et de suivi de la qualité
- 1.6. Consultation des données
 - 1.6.1. Bonnes pratiques pour l'interrogation de données avec SOQL
 - 1.6.2. Bonnes pratiques pour la recherche de données avec SOSL
 - 1.6.3. Configuration du Dynamique SOQL & SOSL
- 1.7. Gestion des modifications de la base de données à l'aide d'opérations DML
 - 1.7.1. *Data Manipulation Language*
 - 1.7.2. Dynamic DML
 - 1.7.3. Bonnes pratiques pour le DML en bloc
 - 1.7.4. Gestion des exceptions DML
 - 1.7.5. Apis disponibles pour la gestion des données



- 1.8. Traitement de gros volumes de données (LDV)
 - 1.8.1. Gestion de l'index des tables: Standard et personnalisé
 - 1.8.2. *Skinny Tables*
 - 1.8.3. Comment éviter le *Data Skew*
 - 1.8.4. Optimisation avancée à l'aide de Data Archiving et de *Query Plan Tool*
- 1.9. Confidentialité de l'information
 - 1.9.1. Confidentialité des informations
 - 1.9.2. Gestion de la confidentialité des informations
 - 1.9.3. Meilleures pratiques pour garantir le respect de la protection des données
- 1.10. Gestion des sauvegardes
 - 1.10.1. Gestion des Sauvegardes
 - 1.10.2. Sauvegarde des informations
 - 1.10.3. Bonnes pratiques dans la conception de solutions de sauvegarde des données

Module 2. Programmation Déclarative en *Salesforce*

- 2.1. Programmation Déclarative
 - 2.1.1. Outils de construction déclarative
 - 2.1.2. Formules et fonctions
 - 2.1.3. Fonctionnalités pour les modèles de courrier
- 2.2. Mise en page déclarative
 - 2.2.1. *Page layout*, *Lightning App Builder* et *List Views*
 - 2.2.2. Configuration des boutons, des liens et des actions
 - 2.2.3. *In-App Guidance*
- 2.3. *Flow Builder*
 - 2.3.1. Gestion des *flows*
 - 2.3.2. Cycle de vie des *flows*
 - 2.3.3. Réutilisation avec des *subflows*
 - 2.3.4. *Flow interview: Paused Flows*
 - 2.3.5. *Flow bulkification* dans les transactions
- 2.4. *Screen Flow*
 - 2.4.1. Champs dans le *Screen Flow*
 - 2.4.2. *Flow* avec étapes
 - 2.4.3. *Screen Flows* réactifs
- 2.5. Outils d'automatisation déclaratifs
 - 2.5.1. *Autolaunched flows-No triggered*
 - 2.5.2. *Record Triggered Flows*
 - 2.5.3. *Platform Event triggered flows*
- 2.6. Orchestration des *flows*
 - 2.6.1. Orchestration des *flows*
 - 2.6.2. *Autolaunched Orchestration-No triggered*
 - 2.6.3. *Record-Triggered Orchestration*
- 2.7. Gestion des exceptions dans les *flows*
 - 2.7.1. Test avec *Flow Builder*
 - 2.7.2. Débogage des erreurs
 - 2.7.3. Surveillance des capacités
 - 2.7.4. Framework de traitement des exceptions
- 2.8. Processus d'approbationProcessus d'approbation
 - 2.8.1. *Approval Process Wizard* et configuration requise
 - 2.8.2. Configuration des phases d'approbation
 - 2.8.3. Limites et considérations
- 2.9. *External Services* et *Outbound Message*
 - 2.9.1. Configuration *External Service & Flow Action*
 - 2.9.2. *Outbound Message*: configuration, notification et surveillance
 - 2.9.3. *External Service* et *Outbound Message*
- 2.10. Outils analytiques déclaratifs
 - 2.10.1. *Custom Record Types*
 - 2.10.2. Construction des *Reports*
 - 2.10.3. Construction du *Dashboard*
 - 2.10.4. Limites des *Reports* et *Dashboard*

Module 3. Framework OmniStudio

- 3.1. Architecture Omnistudio
 - 3.1.1. Architecture d'Omnistudio
 - 3.1.2. Couches de composants d'Omnistudio
 - 3.1.3. Types de versions d'Omnistudio
- 3.2. Administration et configuration du système
 - 3.2.1. Installation et mise à niveau d'Omnistudio
 - 3.2.2. Licences et autorisations d'Omnistudio
 - 3.2.3. Configuration des Interfaces et des Implémentations
- 3.3. Dataraptors
 - 3.3.1. DataRaptor
 - 3.3.2. Types de Dataraptors
 - 3.3.3. Types de données renvoyées par les Dataraptors
 - 3.3.4. Mise en cache et sécurité dans les Dataraptors
 - 3.3.5. Méthodes d'invocation des Dataraptors
 - 3.3.6. Meilleures pratiques pour les Dataraptors
- 3.4. *Integration Procedures*
 - 3.4.1. *Integration Procedures*
 - 3.4.2. Types d'actions dans les *Integration Procedures*
 - 3.4.3. Mise en cache et sécurité dans les *Integration Procedures*
 - 3.4.4. Méthodes d'invocation des *Integration Procedures*
 - 3.4.5. Gestion des erreurs dans les *Integration Procedures*
 - 3.4.6. Meilleures Pratiques pour les *Integration Procedures*
- 3.5. Flexcards
 - 3.5.1. Flexcards
 - 3.5.2. Éléments pour les Flexcards
 - 3.5.3. Gestion des Flexcards
 - 3.5.4. Flexcard Designer
 - 3.5.5. Débogage et tests dans les Flexcards
 - 3.5.6. Meilleures Pratiques pour les Flexcards



- 3.6. Omniscripts
 - 3.6.1. Omniscripts
 - 3.6.2. Éléments pour les Omniscripts
 - 3.6.3. Gestion des Omniscripts
 - 3.6.4. Omniscripts Designer
 - 3.6.5. Débogage et test d'Omniscripts
 - 3.6.6. Meilleures Pratiques pour Omniscripts
- 3.7. *Business Rules Engine*
 - 3.7.1. *Business Rules Engine*
 - 3.7.2. Décision Matrix
 - 3.7.3. Décisions Tables
 - 3.7.4. *Expression Sets*
 - 3.7.5. Intégration des *Business Rules*
 - 3.7.6. Migration du *Calculation Matrix* et des *Calculation Procedures*
- 3.8. Tracking Service
 - 3.8.1. Tracking Service
 - 3.8.2. Configuration de l'utilisation du Tracking Service
 - 3.8.3. Éléments pour l'utilisation du Tracking Service
- 3.9. OmniAnalytics Overview
 - 3.9.1. OmniAnalytics
 - 3.9.2. Paramètres d'utilisation pour OmniAnalytics
 - 3.9.3. Résultats d'OmniAnalytics pour Google Analytics
- 3.10. IDX Workbench (Deployment Tool)
 - 3.10.1 Installation d'IDX Workbench
 - 3.10.2 Configuration et migration des métadonnées
 - 3.10.3 Validation de la migration des métadonnées

05 Méthodologie

Ce programme de formation offre une manière différente d'apprendre. Notre méthodologie est développée à travers un mode d'apprentissage cyclique: ***le Relearning***.

Ce système d'enseignement est utilisé, par exemple, dans les écoles de médecine les plus prestigieuses du monde et a été considéré comme l'un des plus efficaces par des publications de premier plan telles que le ***New England Journal of Medicine***.



“

Découvrez Relearning, un système qui renonce à l'apprentissage linéaire conventionnel pour vous emmener à travers des systèmes d'enseignement cycliques: une façon d'apprendre qui s'est avérée extrêmement efficace, en particulier dans les matières qui exigent la mémorisation”

Étude de Cas pour mettre en contexte tout le contenu

Notre programme offre une méthode révolutionnaire de développement des compétences et des connaissances. Notre objectif est de renforcer les compétences dans un contexte changeant, compétitif et hautement exigeant.

“

Avec TECH, vous pouvez expérimenter une manière d'apprendre qui ébranle les fondations des universités traditionnelles du monde entier”



Vous bénéficierez d'un système d'apprentissage basé sur la répétition, avec un enseignement naturel et progressif sur l'ensemble du cursus.



L'étudiant apprendra, par des activités collaboratives et des cas réels, à résoudre des situations complexes dans des environnements commerciaux réels.

Une méthode d'apprentissage innovante et différente

Cette formation TECH est un programme d'enseignement intensif, créé de toutes pièces, qui propose les défis et les décisions les plus exigeants dans ce domaine, tant au niveau national qu'international. Grâce à cette méthodologie, l'épanouissement personnel et professionnel est stimulé, faisant ainsi un pas décisif vers la réussite. La méthode des cas, technique qui constitue la base de ce contenu, permet de suivre la réalité économique, sociale et professionnelle la plus actuelle.

“ Notre programme vous prépare à relever de nouveaux défis dans des environnements incertains et à réussir votre carrière ”

La méthode des cas est le système d'apprentissage le plus largement utilisé dans les meilleures écoles d'informatique du monde depuis qu'elles existent. Développée en 1912 pour que les étudiants en Droit n'apprennent pas seulement le droit sur la base d'un contenu théorique, la méthode des cas consiste à leur présenter des situations réelles complexes afin qu'ils prennent des décisions éclairées et des jugements de valeur sur la manière de les résoudre. En 1924, elle a été établie comme méthode d'enseignement standard à Harvard.

Dans une situation donnée, que doit faire un professionnel? C'est la question à laquelle nous sommes confrontés dans la méthode des cas, une méthode d'apprentissage orientée vers l'action. Tout au long du programme, les étudiants seront confrontés à de multiples cas réels. Ils devront intégrer toutes leurs connaissances, faire des recherches, argumenter et défendre leurs idées et leurs décisions.

Relearning Methodology

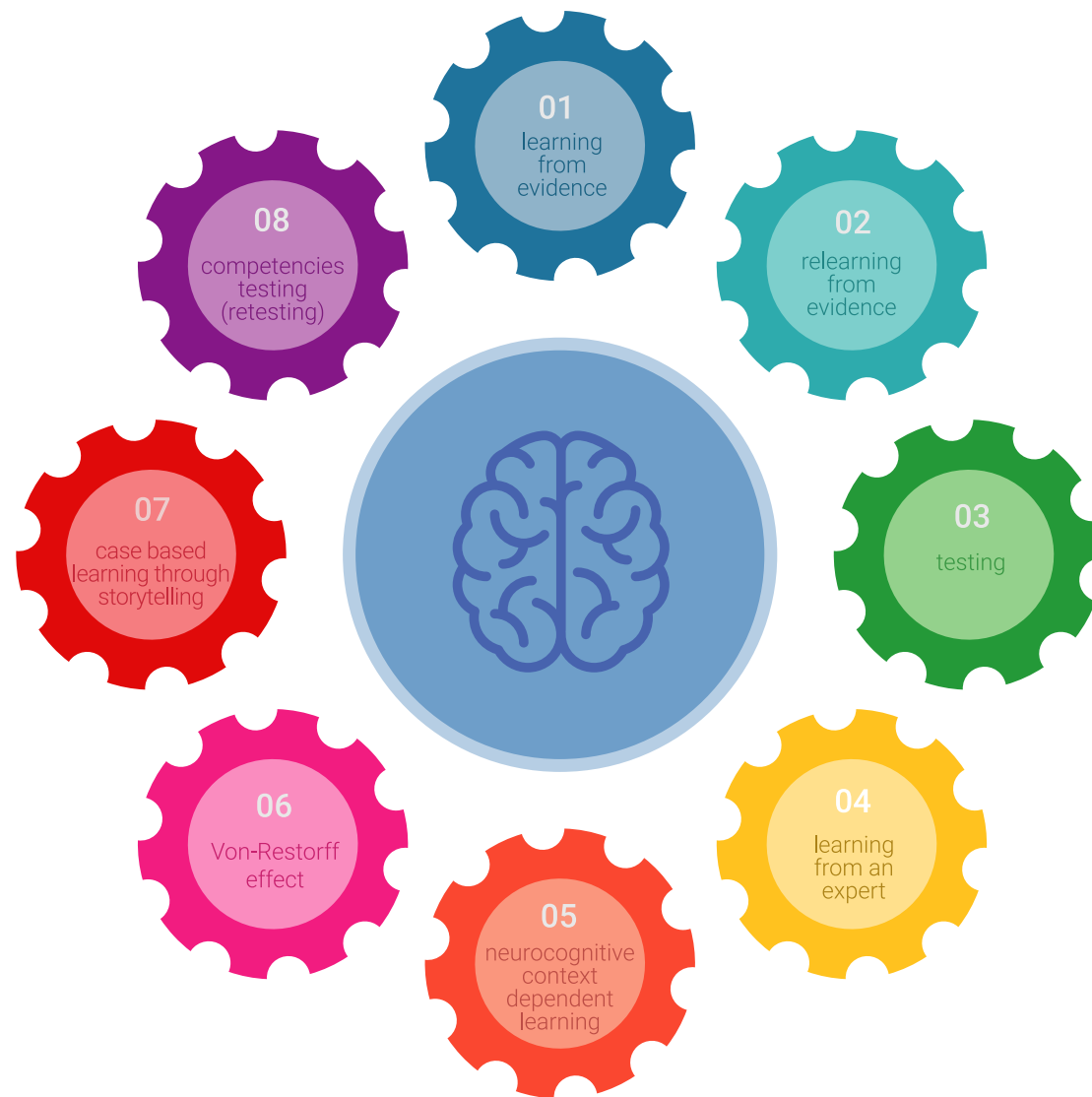
TECH combine efficacement la méthodologie des Études de Cas avec un système d'apprentissage 100% en ligne basé sur la répétition, qui associe différents éléments didactiques dans chaque leçon.

Nous enrichissons l'Étude de Cas avec la meilleure méthode d'enseignement 100% en ligne: le Relearning.

En 2019, nous avons obtenu les meilleurs résultats d'apprentissage de toutes les universités en ligne du monde.

À TECH, vous apprendrez avec une méthodologie de pointe conçue pour former les managers du futur. Cette méthode, à la pointe de la pédagogie mondiale, est appelée Relearning.

Notre université est la seule université autorisée à utiliser cette méthode qui a fait ses preuves. En 2019, nous avons réussi à améliorer les niveaux de satisfaction globale de nos étudiants (qualité de l'enseignement, qualité des supports, structure des cours, objectifs...) par rapport aux indicateurs de la meilleure université en ligne.





Dans notre programme, l'apprentissage n'est pas un processus linéaire, mais se déroule en spirale (apprendre, désapprendre, oublier et réapprendre). Par conséquent, chacun de ces éléments est combiné de manière concentrique. Cette méthodologie a permis de former plus de 650.000 diplômés universitaires avec un succès sans précédent dans des domaines aussi divers que la biochimie, la génétique, la chirurgie, le droit international, les compétences en gestion, les sciences du sport, la philosophie, le droit, l'ingénierie, le journalisme, l'histoire, les marchés financiers et les instruments. Tout cela dans un environnement très exigeant, avec un corps étudiant universitaire au profil socio-économique élevé et dont l'âge moyen est de 43,5 ans.

Le Relearning vous permettra d'apprendre avec moins d'efforts et plus de performance, en vous impliquant davantage dans votre formation, en développant un esprit critique, en défendant des arguments et en contrastant les opinions: une équation directe vers le succès.

À partir des dernières preuves scientifiques dans le domaine des neurosciences, non seulement nous savons comment organiser les informations, les idées, les images et les souvenirs, mais nous savons aussi que le lieu et le contexte dans lesquels nous avons appris quelque chose sont fondamentaux pour notre capacité à nous en souvenir et à le stocker dans l'hippocampe, pour le conserver dans notre mémoire à long terme.

De cette manière, et dans ce que l'on appelle Neurocognitive context-dependent e-learning, les différents éléments de notre programme sont reliés au contexte dans lequel le participant développe sa pratique professionnelle.

Ce programme offre le support matériel pédagogique, soigneusement préparé pour les professionnels:



Support d'étude

Tous les contenus didactiques sont créés par les spécialistes qui enseigneront le cours, spécifiquement pour le cours, afin que le développement didactique soit vraiment spécifique et concret.

Ces contenus sont ensuite appliqués au format audiovisuel, pour créer la méthode de travail TECH en ligne. Tout cela, avec les dernières techniques qui offrent des pièces de haute qualité dans chacun des matériaux qui sont mis à la disposition de l'étudiant.



Cours magistraux

Il existe des preuves scientifiques de l'utilité de l'observation par un tiers expert.

La méthode "Learning from an Expert" renforce les connaissances et la mémoire, et donne confiance dans les futures décisions difficiles.



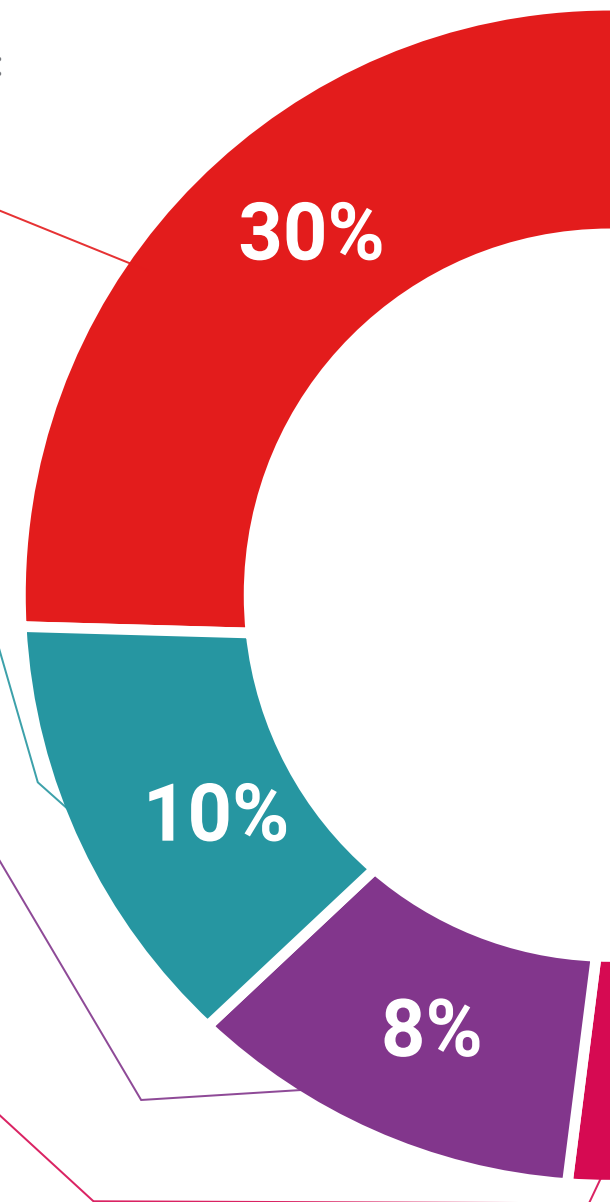
Pratiques en compétences et aptitudes

Les étudiants réaliseront des activités visant à développer des compétences et des aptitudes spécifiques dans chaque domaine. Des activités pratiques et dynamiques pour acquérir et développer les compétences et aptitudes qu'un spécialiste doit développer dans le cadre de la mondialisation dans laquelle nous vivons.



Lectures complémentaires

Articles récents, documents de consensus et directives internationales, entre autres. Dans la bibliothèque virtuelle de TECH, l'étudiant aura accès à tout ce dont il a besoin pour compléter sa formation.





Case studies

Ils réaliseront une sélection des meilleures études de cas choisies spécifiquement pour ce diplôme. Des cas présentés, analysés et tutorés par les meilleurs spécialistes de la scène internationale.



Résumés interactifs

L'équipe TECH présente les contenus de manière attrayante et dynamique dans des pilules multimédia comprenant des audios, des vidéos, des images, des diagrammes et des cartes conceptuelles afin de renforcer les connaissances. Ce système éducatif unique pour la présentation de contenu multimédia a été récompensé par Microsoft en tant que "European Success Story".



Testing & Retesting

Les connaissances de l'étudiant sont périodiquement évaluées et réévaluées tout au long du programme, par le biais d'activités et d'exercices d'évaluation et d'auto-évaluation, afin que l'étudiant puisse vérifier comment il atteint ses objectifs.



06 Diplôme

Le Certificat Avancé en Programmation Déclarative en Salesforce garantit, outre la formation la plus rigoureuse et la plus actualisée, l'accès à un diplôme de Certificat Avancé délivré par TECH Université Technologique.



“

*Terminez ce programme avec succès
et recevez votre diplôme sans avoir
à vous soucier des déplacements ou
des formalités administratives”*

Ce **Certificat Avancé en Programmation Déclarative en Salesforce** contient le programme le plus complet et le plus actualisé du marché.

Après avoir passé l'évaluation, l'étudiant recevra par courrier* avec accusé de réception son diplôme de **Certificat Avancé** délivrée par **TECH Université Technologique**.

Le diplôme délivré par **TECH Université Technologique** indiquera la note obtenue lors du Certificat Avancé, et répond aux exigences communément demandées par les bourses d'emploi, les concours et les commissions d'évaluation des carrières professionnelles.

Diplôme: **Certificat Avancé en Programmation Déclarative en Salesforce**

Modalité: **en ligne**

Durée: **6 mois**



*Si l'étudiant souhaite que son diplôme version papier possède l'Apostille de La Haye, TECH EDUCATION fera les démarches nécessaires pour son obtention moyennant un coût supplémentaire.

future
santé confiance personnes
éducation information tuteurs
garantie accréditation enseignement
institutions technologie apprentissage
communauté engagement
service personnalisé innovation
connaissance présent qualité
en ligne formation
développement institutions
classe virtuelle langues



Certificat Avancé
Programmation Déclarative
en Salesforce

- » Modalité: en ligne
- » Durée: 6 mois
- » Qualification: TECH Université Technologique
- » Horaire: à votre rythme
- » Examens: en ligne

Certificat Avancé

Programmation Déclarative en Salesforce