

Certificat

Plateforme Salesforce

```
MathUtil.vec3cross(tan, bitan);  
ret[0] = cr[0];  
ret[1] = cr[1];  
ret[2] = cr[2];  
ret.slice(0, dims);
```



Certificat Plateforme Salesforce

- » Modalité: en ligne
- » Durée: 6 semaines
- » Qualification: TECH Université Technologique
- » Horaire: à votre rythme
- » Examens: en ligne

Accès au site web: www.techtitute.com/fr/informatique/cours/plateforme-salesforce

Sommaire

01

Présentation

page 4

02

Objectifs

page 8

03

Direction de la formation

page 12

04

Structure et contenu

page 16

05

Méthodologie

page 20

06

Diplôme

page 28

01

Présentation

La Plateforme *Salesforce* possède le plus grand système de *Customer Relationship Management* (CRM) à l'échelle mondiale. Plus de 150 000 entreprises utilisent ses outils pour gérer différents aspects de leur activité, tels que l'automatisation des processus institutionnels ou des services à la clientèle. Compte tenu de ses multiples avantages, de plus en plus d'entités demandent l'incorporation d'informaticiens spécialisés dans ce domaine pour développer des solutions innovantes. Pour profiter de ces opportunités d'emploi, les experts doivent acquérir un avantage compétitif capable de les différencier des autres candidats. Pour les aider à y parvenir, TECH lance un diplôme universitaire qui se concentre sur la Programmation *Salesforce* et fournit les techniques les plus innovantes pour le développement d'applications personnalisées. De plus, il est enseigné dans un mode pratique et flexible 100% en ligne.



“

Grâce à ce Certificat 100% en ligne, vous allez acquérir des compétences avancées pour la mise en œuvre et la gestion de projets dans Salesforce”

Grâce à l'*Experience Cloud* et aux communautés d'utilisateurs externes de Salesforce, les professionnels de l'informatique créent des espaces en ligne où les organisations peuvent à la fois interagir et collaborer avec les clients, les partenaires et même les employés. De cette manière, les entreprises renforcent leurs relations avec leurs clients en leur offrant un environnement où ils peuvent s'engager de manière plus étroite et plus personnalisée. En retour, cela contribue à fidéliser les clients et à augmenter la probabilité d'une rétention à long terme. Ces communautés peuvent également servir de plate-forme pour générer des opportunités de vente en permettant aux utilisateurs externes d'exprimer leur intérêt pour des produits ou services spécifiques, de s'inscrire pour obtenir plus d'informations ou d'interagir avec le contenu lié aux ventes.

Dans ce scénario, TECH crée un programme complet de *Plateforme Salesforce*. Le syllabus se penchera sur l'administration des *sites Experience Cloud*, ainsi que sur la gestion des autorisations et de la visibilité pour les utilisateurs externes. En outre, le contenu académique abordera l'importance des *Custom Labels* pour les développeurs afin de créer des étiquettes personnalisées contenant du texte et des traductions en plusieurs langues. À cet égard, le programme d'études se penchera sur le Modèle de Visibilité des Enregistrements, qui permettra aux diplômés d'attribuer des permissions d'accès basées sur les rôles afin que chaque utilisateur n'ait accès qu'aux informations nécessaires pour faire son travail. En outre, le programme examinera les avantages de l'AppExchange pour enrichir les fonctionnalités des plateformes.

TECH utilisera le système révolutionnaire du *Relearning* pour consolider tous ces contenus. Cette méthode d'apprentissage se concentrera sur la répétition des concepts les plus importants, en veillant à ce que les étudiants les assimilent naturellement et progressivement. Tout ce dont les étudiants ont besoin, c'est d'un appareil avec accès à Internet pour accéder à leur matériel de manière personnalisée, sans aucune restriction et 24 heures sur 24. En outre, ils auront la possibilité de télécharger l'ensemble du programme d'études pour le stocker et le consulter ultérieurement.

Ce **Certificat en Plateforme Salesforce** contient le programme le plus complet et le plus actualisé du marché. Ses caractéristiques sont les suivantes:

- ♦ Le développement d'études de cas présentées par des experts en Programmation en Salesforce
- ♦ Le contenu graphique, schématique et éminemment pratique de l'ouvrage fournit des informations Complète et pratiques sur les disciplines essentielles à la pratique professionnelle
- ♦ Des exercices pratiques où effectuer le processus d'auto-évaluation pour améliorer l'apprentissage
- ♦ Il met l'accent sur les méthodologies innovantes
- ♦ Cours théoriques, questions à l'expert, forums de discussion sur des sujets controversés et travail de réflexion individuel
- ♦ La possibilité d'accéder aux contenus depuis n'importe quel appareil fixe ou portable doté d'une connexion internet



Rejoignez TECH maintenant, la meilleure université En ligne au monde selon Forbes”

“

Vous en apprendrez plus sur la Gestion des Permission Sets pour gérer l'accès des utilisateurs à diverses fonctionnalités et données au sein de la Plateforme Salesforce”

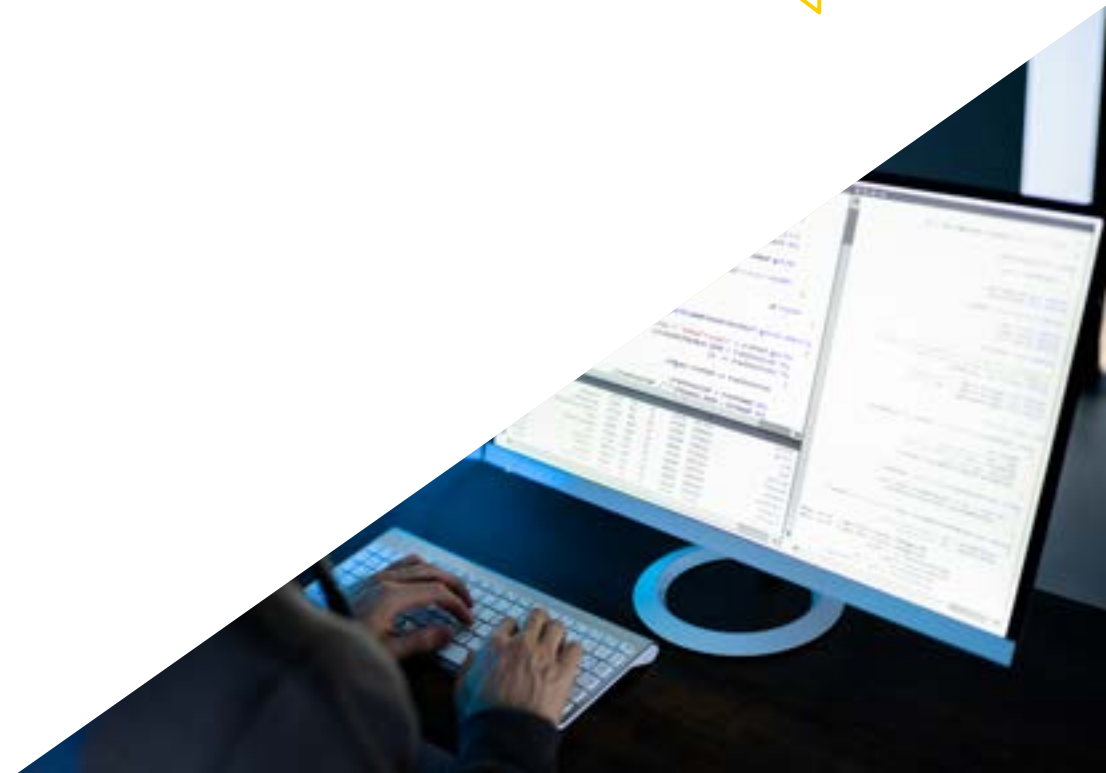
Le programme comprend dans son corps enseignant des professionnels du secteur qui apportent à cette formation l'expérience de leur travail, ainsi que des spécialistes reconnus de grandes sociétés et d'universités prestigieuses.

Grâce à son contenu multimédia développé avec les dernières technologies éducatives, les spécialistes bénéficieront d'un apprentissage situé et contextuel, c'est-à-dire un environnement simulé qui fournira une formation immersive programmée pour s'entraîner dans des situations réelles.

La conception de ce programme est axée sur l'Apprentissage par les Problèmes, grâce auquel le professionnel doit essayer de résoudre les différentes situations de la pratique professionnelle qui se présentent tout au long du programme académique. Pour ce faire, l'étudiant sera assisté d'un innovant système de vidéos interactives, créé par des experts reconnus.

TECH vous fournit des formats didactiques multimédias innovants pour rendre votre processus d'enseignement agréable.

*Oubliez la mémorisation avec Relearning!
Ce système vous permettra de profiter d'un processus d'apprentissage entièrement progressif et naturel.*



02 Objectifs

Grâce à ce Certificat, les informaticiens maîtriseront les principes de *Salesforce*. Parallèlement, ils développeront des compétences techniques pour utiliser les fonctionnalités de cette plateforme afin de les personnaliser en fonction des besoins spécifiques des entreprises. Les étudiants favoriseront également le développement de compétences telles que la collaboration en équipe, la communication et le leadership afin d'assurer le succès de l'utilisation de *Salesforce* dans les environnements professionnels. En outre, les professionnels maîtriseront l'Architecture *multitenant* pour fournir une solution CRM efficace, évolutive et sécurisée afin de répondre aux besoins d'un large éventail de clients et d'utilisateurs dans le monde entier.



“

Vous acquerez les compétences techniques nécessaires pour manipuler les outils Salesforce afin de configurer, personnaliser et gérer la plateforme en fonction des besoins spécifiques des organisations”



Objectifs généraux

- ♦ Fondamentaux des concepts les plus avancés axés sur la Programmation en *Salesforce*
- ♦ Établir l'écosystème *Salesforce* en tant que plateforme de développement et déterminer les limites pertinentes
- ♦ Générer des connaissances spécialisées sur le fonctionnement du modèle de développement basé sur les métadonnées utilisé sur la plate-forme *Salesforce*
- ♦ Comprendre comment *Salesforce* fonctionne avec les données et l'architecture *multitenant*



Vous utiliserez habilement les outils d'automatisation, tels que les flux de travail, pour mécaniser les tâches et les processus d'entreprise"





Objectifs spécifiques

- Compiler les types d'environnements qui peuvent être utilisés pour le développement sur la plate-forme *Salesforce*
- Analyser le fonctionnement de l'architecture de base de données qui sous-tend *Salesforce* afin de rendre le développement au sein de la plate-forme plus flexible
- Évaluer le fonctionnement du modèle de visibilité des enregistrements et le partage des enregistrements entre les utilisateurs de l'application
- Établir le modèle de permissions existant dans la plateforme afin d'accorder les accès nécessaires aux utilisateurs qui vont utiliser les développements que nous réalisons dans *Salesforce*

03

Direction de la formation

Compte tenu de l'importance du corps enseignant pour fournir un enseignement de qualité, TECH réunit dans ce Certificat de véritables références en matière de Programmation *Salesforce*. Ces experts ont plus de 20 ans d'expérience professionnelle, où ils ont intégré des entités technologiques reconnues. Ils ont ainsi fourni des solutions innovantes pour optimiser la gestion de la relation client. De plus, ils restent à la pointe des dernières tendances dans ce domaine pour fournir des services basés sur l'excellence. C'est une garantie pour les étudiants, qui bénéficieront d'une expérience d'apprentissage qui leur permettra de faire un bond en avant dans la qualité professionnelle.

```
bindings.js  
api.js  
command.js  
editor.js  
fileManager.js  
main.js  
readme.rst  
sequences.js
```

```
50  
51  
52  
53  
54  
55  
56  
57  
58  
59  
60  
61  
62  
63  
64  
65  
66
```

```
self  
input.on  
//esca  
if (e.  
// th  
self  
retur  
}  
if (e.  
e.st  
e.pr  
self  
self  
retur  
}  
//up/d  
if (e.  
e.pr  
e.st  
if (e  
//  
if
```

```
this.searchHistory;  
= this;  
("keydown", function(e) {  
  if (e.keyCode == 27) {  
    this.is a new line  
    .deactivate(true);  
    return; // this is a modified line  
  }  
  if (e.keyCode == 13) {  
    e.stopPropagation();  
    e.preventDefault();  
    .search();  
    .deactivate();  
    return;  
  }  
  if (e.keyCode == 38 || e.keyCode == 40) {  
    e.preventDefault();  
    e.stopPropagation();  
    if (e.keyCode == 38) {  
      .show();  
    }  
  }  
});
```

“

Vous bénéficierez d'un itinéraire académique développé par un corps enseignant distingué, qui vous garantira une expérience d'apprentissage réussie”

Direction



M. Tovar Barranco, Iosu Igor

- ♦ Chief Architect chez NTT Data Group
- ♦ Software Architect chez Beesion Technologies
- ♦ Administrateur de Systèmes chez Araldi
- ♦ Développeur .NET chez Gabinete de Gestión
- ♦ Programmeur JAVA et Développeur d'Applications J2EE
- ♦ Technicien Supérieur en Développement d'Applications Informatiques au Centre d'Etudes AEG
- ♦ Spécialisé dans les Architectures SOA
- ♦ Diverses certifications en Salesforce

Professeurs

Mme Grao Fernández, Ester

- ♦ Conseillère en Informatique du Gouvernement d'Aragon
- ♦ Consultante SOA/BPM chez Avanttic
- ♦ Programmatrice J2EE au sein du Grupo Acotelsa
- ♦ Master en Enseignement à l'Universitat Jaume I
- ♦ Ingénieure Informaticienne Diplômée de l'Université Jaume I
- ♦ Ingénieure Technique en Gestion Informatique à l'Université de Saragosse



“

Saisissez l'occasion de vous informer sur les derniers progrès réalisés dans ce domaine afin de les appliquer à votre pratique quotidienne”

04

Structure et contenu

Ce diplôme permet de développer les concepts les plus pertinents de l'écosystème *Salesforce*. Le parcours académique se penchera sur le Modèle de Programmation, en prenant en compte des facteurs tels que les métadonnées et les contextes d'exécution. Le programme d'études abordera également le multilinguisme et la localisation afin de permettre aux étudiants d'adapter leurs applications pour répondre aux besoins des utilisateurs parlant différentes langues. Les supports de cours examineront également l'Architecture *multitenant*, qui optimisera l'utilisation des ressources en partageant l'infrastructure et la capacité de calcul. En outre, le programme fournira aux diplômés les outils *Experience Cloud* les plus avancés pour améliorer l'interaction avec les clients.



“

Un programme actualisé qui incorpore toutes les connaissances dont vous avez besoin pour faire un pas vers la plus haute qualité informatique”

Module 1. Programmation en Salesforce

- 1.1. Modèle *Software-as-a-Service* Salesforce
 - 1.1.1. Modèle de licence Salesforce
 - 1.1.2. *Governor Limits*
 - 1.1.3. Types de environnement existants
- 1.2. Modèle de Programmation Salesforce
 - 1.2.1. Modèle basé sur les Métadonnées-services
 - 1.2.2. Contexte de mise en œuvre
 - 1.2.3. Modèle d'API RESTful de Salesforce
- 1.3. Multilingue et Localisation dans Salesforce
 - 1.3.1. Localisation
 - 1.3.2. Gestion multilingue dans Salesforce
 - 1.3.3. Utilisation de *Custom Labels* en Salesforce
 - 1.3.4. *Translation Workbench*
- 1.4. Gestion des Accès et des Permissions dans Salesforce
 - 1.4.1. Gestion des profils dans Salesforce
 - 1.4.2. Gestion des *Permission Sets* en Salesforce
 - 1.4.3. Gestion des *Permission Sets* en Salesforce
- 1.5. Modèle de visibilité des enregistrements dans Salesforce
 - 1.5.1. Types d'accès aux données
 - 1.5.2. Modèle de visibilité dans Salesforce
 - 1.5.3. Partage des enregistrements dans le modèle de visibilité
- 1.6. Architecture *multitenant*
 - 1.6.1. Architecture *multitenant* dans Salesforce
 - 1.6.2. Développement d'applications sur une architecture *multitenant*
 - 1.6.3. Traitement interne des demandes
- 1.7. Architecture de la base de données dans Salesforce
 - 1.7.1. *Platform Data Layer*
 - 1.7.2. Partitionnement de la base de données par *tenant*
 - 1.7.3. Structure de la base de données
 - 1.7.4. Index des bases de données et gestion des relations



- 1.8. *Experience Cloud* et communautés pour les utilisateurs externes
 - 1.8.1. Gestion du site *Experience Cloud*
 - 1.8.2. Gestion des permissions et de la visibilité pour les utilisateurs externes
 - 1.8.3. *Plateforme d'expérience numérique* (DXP)
 - 1.8.4. *Lightning Web Runtime* (LWR)
- 1.9. AppExchange
 - 1.9.1. Écosystème des *partners* en Salesforce
 - 1.9.2. Types de paquets
 - 1.9.3. *Independent Software Vendor* (ISV)
- 1.10. Infrastructure Salesforce
 - 1.10.1. Gestion des domaines dans Salesforce
 - 1.10.2. Modèle *Hyperforce*
 - 1.10.3. Modèle *Edge Network*

“

Un programme universitaire complet, organisé en unités didactiques bien développées, orienté vers un apprentissage efficace et rapide. Inscrivez-vous dès maintenant! ”

05 Méthodologie

Ce programme de formation offre une manière différente d'apprendre. Notre méthodologie est développée à travers un mode d'apprentissage cyclique: **le Relearning**.

Ce système d'enseignement est utilisé, par exemple, dans les écoles de médecine les plus prestigieuses du monde et a été considéré comme l'un des plus efficaces par des publications de premier plan telles que le **New England Journal of Medicine**.



“

Découvrez Relearning, un système qui renonce à l'apprentissage linéaire conventionnel pour vous emmener à travers des systèmes d'enseignement cycliques: une façon d'apprendre qui s'est avérée extrêmement efficace, en particulier dans les matières qui exigent la mémorisation”

Étude de Cas pour mettre en contexte tout le contenu

Notre programme offre une méthode révolutionnaire de développement des compétences et des connaissances. Notre objectif est de renforcer les compétences dans un contexte changeant, compétitif et hautement exigeant.

“

Avec TECH, vous pouvez expérimenter une manière d'apprendre qui ébranle les fondations des universités traditionnelles du monde entier”



Vous bénéficierez d'un système d'apprentissage basé sur la répétition, avec un enseignement naturel et progressif sur l'ensemble du cursus.



L'étudiant apprendra, par des activités collaboratives et des cas réels, à résoudre des situations complexes dans des environnements commerciaux réels.

Une méthode d'apprentissage innovante et différente

Cette formation TECH est un programme d'enseignement intensif, créé de toutes pièces, qui propose les défis et les décisions les plus exigeants dans ce domaine, tant au niveau national qu'international. Grâce à cette méthodologie, l'épanouissement personnel et professionnel est stimulé, faisant ainsi un pas décisif vers la réussite. La méthode des cas, technique qui constitue la base de ce contenu, permet de suivre la réalité économique, sociale et professionnelle la plus actuelle.

“ Notre programme vous prépare à relever de nouveaux défis dans des environnements incertains et à réussir votre carrière ”

La méthode des cas est le système d'apprentissage le plus largement utilisé dans les meilleures écoles d'informatique du monde depuis qu'elles existent. Développée en 1912 pour que les étudiants en Droit n'apprennent pas seulement le droit sur la base d'un contenu théorique, la méthode des cas consiste à leur présenter des situations réelles complexes afin qu'ils prennent des décisions éclairées et des jugements de valeur sur la manière de les résoudre. En 1924, elle a été établie comme méthode d'enseignement standard à Harvard.

Dans une situation donnée, que doit faire un professionnel? C'est la question à laquelle nous sommes confrontés dans la méthode des cas, une méthode d'apprentissage orientée vers l'action. Tout au long du programme, les étudiants seront confrontés à de multiples cas réels. Ils devront intégrer toutes leurs connaissances, faire des recherches, argumenter et défendre leurs idées et leurs décisions.

Relearning Methodology

TECH combine efficacement la méthodologie des Études de Cas avec un système d'apprentissage 100% en ligne basé sur la répétition, qui associe différents éléments didactiques dans chaque leçon.

Nous enrichissons l'Étude de Cas avec la meilleure méthode d'enseignement 100% en ligne: le Relearning.

En 2019, nous avons obtenu les meilleurs résultats d'apprentissage de toutes les universités en ligne du monde.

À TECH, vous apprendrez avec une méthodologie de pointe conçue pour former les managers du futur. Cette méthode, à la pointe de la pédagogie mondiale, est appelée Relearning.

Notre université est la seule université autorisée à utiliser cette méthode qui a fait ses preuves. En 2019, nous avons réussi à améliorer les niveaux de satisfaction globale de nos étudiants (qualité de l'enseignement, qualité des supports, structure des cours, objectifs...) par rapport aux indicateurs de la meilleure université en ligne.



Dans notre programme, l'apprentissage n'est pas un processus linéaire, mais se déroule en spirale (apprendre, désapprendre, oublier et réapprendre). Par conséquent, chacun de ces éléments est combiné de manière concentrique. Cette méthodologie a permis de former plus de 650.000 diplômés universitaires avec un succès sans précédent dans des domaines aussi divers que la biochimie, la génétique, la chirurgie, le droit international, les compétences en gestion, les sciences du sport, la philosophie, le droit, l'ingénierie, le journalisme, l'histoire, les marchés financiers et les instruments. Tout cela dans un environnement très exigeant, avec un corps étudiant universitaire au profil socio-économique élevé et dont l'âge moyen est de 43,5 ans.

Le Relearning vous permettra d'apprendre avec moins d'efforts et plus de performance, en vous impliquant davantage dans votre formation, en développant un esprit critique, en défendant des arguments et en contrastant les opinions: une équation directe vers le succès.

À partir des dernières preuves scientifiques dans le domaine des neurosciences, non seulement nous savons comment organiser les informations, les idées, les images et les souvenirs, mais nous savons aussi que le lieu et le contexte dans lesquels nous avons appris quelque chose sont fondamentaux pour notre capacité à nous en souvenir et à le stocker dans l'hippocampe, pour le conserver dans notre mémoire à long terme.

De cette manière, et dans ce que l'on appelle Neurocognitive context-dependent e-learning, les différents éléments de notre programme sont reliés au contexte dans lequel le participant développe sa pratique professionnelle.



Ce programme offre le support matériel pédagogique, soigneusement préparé pour les professionnels:



Support d'étude

Tous les contenus didactiques sont créés par les spécialistes qui enseigneront le cours, spécifiquement pour le cours, afin que le développement didactique soit vraiment spécifique et concret.

Ces contenus sont ensuite appliqués au format audiovisuel, pour créer la méthode de travail TECH en ligne. Tout cela, avec les dernières techniques qui offrent des pièces de haute qualité dans chacun des matériaux qui sont mis à la disposition de l'étudiant.



Cours magistraux

Il existe des preuves scientifiques de l'utilité de l'observation par un tiers expert.

La méthode "Learning from an Expert" renforce les connaissances et la mémoire, et donne confiance dans les futures décisions difficiles.



Pratiques en compétences et aptitudes

Les étudiants réaliseront des activités visant à développer des compétences et des aptitudes spécifiques dans chaque domaine. Des activités pratiques et dynamiques pour acquérir et développer les compétences et aptitudes qu'un spécialiste doit développer dans le cadre de la mondialisation dans laquelle nous vivons.



Lectures complémentaires

Articles récents, documents de consensus et directives internationales, entre autres. Dans la bibliothèque virtuelle de TECH, l'étudiant aura accès à tout ce dont il a besoin pour compléter sa formation.





Case studies

Ils réaliseront une sélection des meilleures études de cas choisies spécifiquement pour ce diplôme. Des cas présentés, analysés et tutorés par les meilleurs spécialistes de la scène internationale.



Résumés interactifs

L'équipe TECH présente les contenus de manière attrayante et dynamique dans des pilules multimédia comprenant des audios, des vidéos, des images, des diagrammes et des cartes conceptuelles afin de renforcer les connaissances. Ce système éducatif unique pour la présentation de contenu multimédia a été récompensé par Microsoft en tant que "European Success Story".



Testing & Retesting

Les connaissances de l'étudiant sont périodiquement évaluées et réévaluées tout au long du programme, par le biais d'activités et d'exercices d'évaluation et d'auto-évaluation, afin que l'étudiant puisse vérifier comment il atteint ses objectifs.



06 Diplôme

Le Certificat en Plateforme Salesforce garantit, outre la formation la plus rigoureuse et la plus actualisée, l'accès à un diplôme de Certificat délivré par TECH Université Technologique.



“

Terminez ce programme avec succès et recevez votre diplôme sans avoir à vous soucier des déplacements ou des formalités administratives”

Ce **Certificat en Plateforme Salesforce** contient le programme le plus complet et actualisé du marché.

Après avoir passé l'évaluation, l'étudiant recevra par courrier* avec accusé de réception son diplôme de **Certificat** délivrée par **TECH Université Technologique**.

Le diplôme délivré par **TECH Université Technologique** indiquera la note obtenue lors du Certificat, et répond aux exigences communément demandées par les bourses d'emploi, les concours et les commissions d'évaluation des carrières professionnelles.

Diplôme: **Certificat en Plateforme Salesforce**

Modalité: **en ligne**

Durée: **6 semaines**



*Si l'étudiant souhaite que son diplôme version papier possède l'Apostille de La Haye, TECH EDUCATION fera les démarches nécessaires pour son obtention moyennant un coût supplémentaire.

future
santé confiance personnes
éducation information tuteurs
garantie accréditation enseignement
institutions technologie apprentissage
communauté engagement
service personnalisé innovation
connaissance présent qualité
en ligne formation
développement institutions
classe virtuelle langues

tech université
technologique

Certificat
Plateforme Salesforce

- » Modalité: en ligne
- » Durée: 6 semaines
- » Qualification: TECH Université Technologique
- » Horaire: à votre rythme
- » Examens: en ligne

Certificat

Plateforme Salesforce

