

Certificat

Modélisation Hard Surface pour Personnages



Certificat Modélisation Hard Surface pour Personnages

- » Modalité: en ligne
- » Durée: **6 semaines**
- » Qualification: TECH Université Technologique
- » Intensité: 16h/semaine
- » Horaire: à votre rythme
- » Examens: en ligne

Accès au site web: www.techtute.com/fr/informatique/cours/modelisation-hard-surface-personnages

Sommaire

01

Présentation

page 4

02

Objectifs

page 8

03

Direction de la formation

page 12

04

Structure et contenu

page 16

05

Méthodologie

page 20

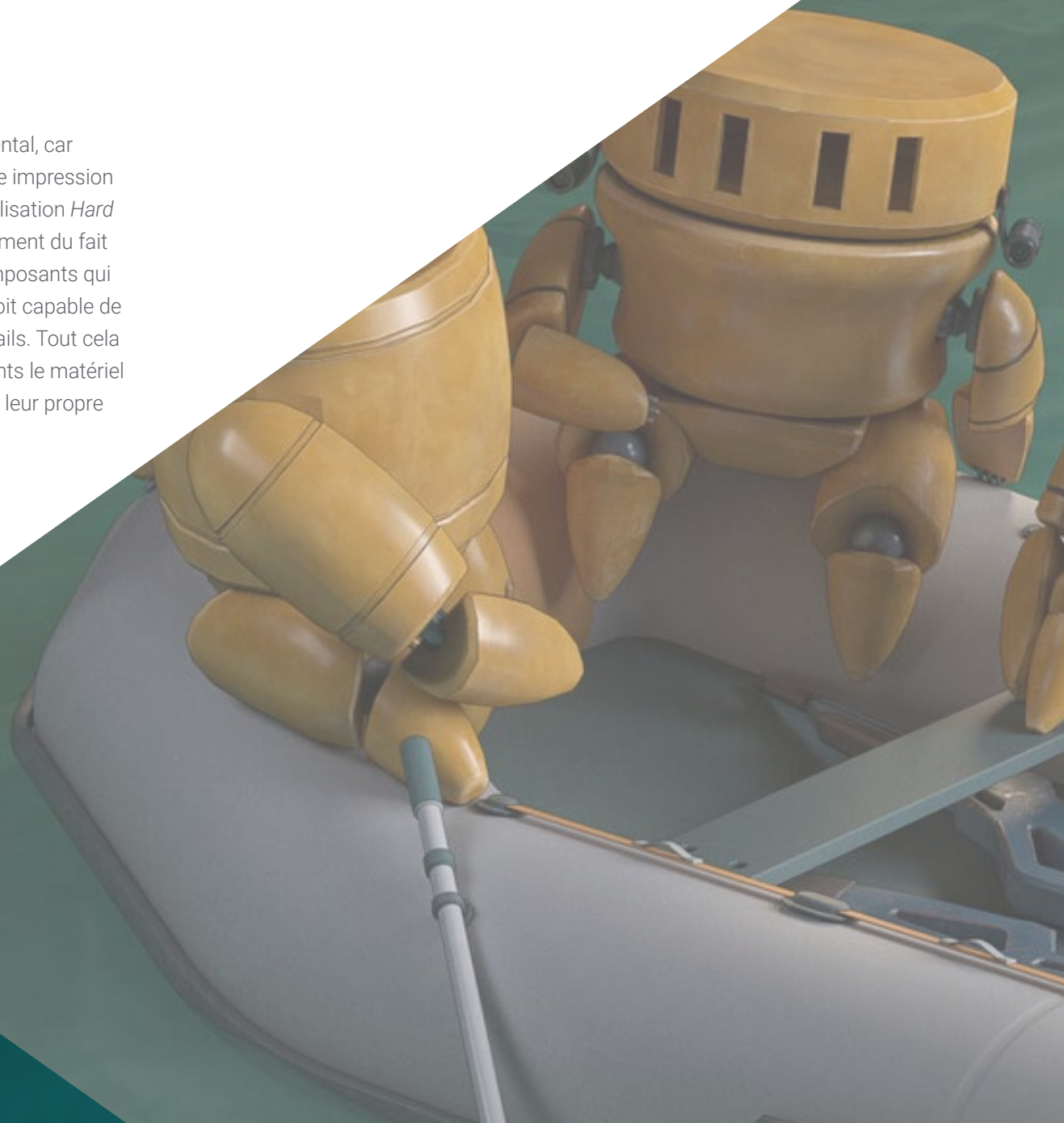
06

Diplôme

page 28

01 Présentation

Le travail de surface dans la modélisation tridimensionnelle est fondamental, car c'est à partir de ce processus que les figures et les formes donneront une impression plus ou moins réaliste. Ce principe est également appliqué dans la modélisation *Hard Surface* pour les personnages ou les créatures, en tenant compte notamment du fait qu'un niveau de détail plus élevé sera perçu dans les éléments et les composants qui en font partie. Ce programme éducatif vise à ce que l'étudiant diplômé soit capable de créer un personnage ou une créature du début à la fin, avec tous ses détails. Tout cela dans un format de formation en ligne qui met à la disposition des étudiants le matériel pédagogique sur la plate-forme virtuelle, afin qu'ils puissent progresser à leur propre vitesse et à leur propre rythme.





“

Créez un personnage ou une créature du début à la fin grâce à cette formation en ligne pratique et flexible de 6 semaines”

Ce plan de formation couvre les outils et les utilitaires nécessaires pour la création d'un personnage ou d'une créature avec la technique *Hard Surface* du début à la fin. L'objectif est que l'étudiant acquière une connaissance approfondie des différents types de modélisation *Hard Surface*, ainsi que des différents concepts et caractéristiques pour les appliquer dans l'industrie de la modélisation de personnages 3D.

Ce Certificat en Modélisation Hard Surface pour Personnages propose un voyage qui, d'une part, se concentre sur le fonctionnement de la modélisation et, d'autre part, sur la *Sculpt*, pour ensuite approfondir d'autres outils utiles pour la modélisation de personnages et discerner ce que ce sera appropriée à appliquer à un projet particulier. En outre, le Certificat dispose également d'une section consacrée à apprendre en détail à nettoyer les mailles pour exportation et à présenter le modèle du personnage une fois terminé.

Un programme complet qui est dispensé en ligne, et qu'en outre, il dispose d'un système d'accréditation directe, de sorte qu'il n'est pas nécessaire que l'étudiant remette un projet ou un travail final pour obtenir ce diplôme. Les ressources pédagogiques et le matériel multimédia seront disponibles pour consultation sur la plate-forme virtuelle pendant les 6 semaines du programme. De même, la direction et l'enseignant de ce Certificat conçu par TECH Université Technologique accompagnera l'étudiant tout au long du processus.

Ce **Certificat en Modélisation Hard Surface pour Personnages** contient le programme académique le plus complet et le plus actuel du marché. Les principales caractéristiques sont les suivantes:

- ♦ Le développement d'études de cas présentées par des experts en Modélisation Hard Surface pour Personnages
- ♦ Les contenus graphiques, schématiques et éminemment pratiques avec lesquels ils sont conçus fournissent des informations scientifiques et sanitaires essentielles à la pratique professionnelle
- ♦ Exercices pratiques permettant de réaliser le processus d'auto-évaluation afin d'améliorer l'apprentissage
- ♦ Il met l'accent sur les méthodologies innovantes
- ♦ Cours théoriques, questions à l'expert, forums de discussion sur des sujets controversés et travail de réflexion individuel
- ♦ La possibilité d'accéder aux contenus depuis n'importe quel appareil fixe ou portable doté d'une connexion internet



Un programme complet en ligne avec un système d'accréditation directe, il n'est pas nécessaire d'élaborer un projet ou un travail final pour que vous obteniez ce diplôme une fois terminé"

“

Il parvient à donner une finition réaliste aux personnages et aux créatures qui élaborent la main du corps enseignant expert qui compose cette formation"

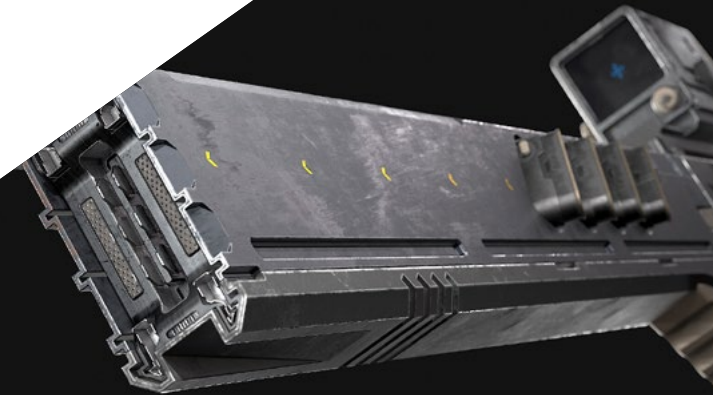
Le corps enseignant du programme englobe des spécialistes réputés dans le domaine et qui apportent, à ce programme l'expérience de leur travail, ainsi que des spécialistes reconnus dans de grandes sociétés et des universités prestigieuses.

Grâce à son contenu multimédia développé avec les dernières technologies éducatives, les spécialistes bénéficieront d'un apprentissage situé et contextuel, ainsi, ils se formeront dans un environnement simulé qui leur permettra d'apprendre en immersion et de s'entraîner dans des situations réelles.

La conception de ce programme est axée sur l'Apprentissage Par les Problèmes, grâce auquel le professionnel doit essayer de résoudre les différentes situations de pratique professionnelle qui se présentent tout au long du Certificat. Pour ce faire, l'étudiant sera assisté d'un innovant système de vidéos interactives, créé par des experts reconnus.

Testez vos compétences et vos compétences dans la modélisation de personnages Hard Surface à travers ce titre.

Appliquez-vous à la création de personnages ou de créatures avec la technique Hard Surface grâce à ce programme spécifique conçu par TECH Université Technologique.



02 Objectifs

Cette formation a été conçue par de grands experts et professionnels du secteur de la modélisation tridimensionnelle, pour que les élèves réussissent à créer des personnages et des créatures avec des finitions plus réalistes. Grâce à un programme complet, l'étudiant mettra en pratique ses compétences et ses compétences dans ce domaine. En outre, il approfondit le fonctionnement de la modélisation *Sculpt* et de ses différentes applications, connaît les multiples outils qui facilitent cette technique, apprend à nettoyer les mailles pour l'exportation et enfin, parvient à présenter un modèle de personnage *Hard Surface*.





“

Dans le processus de modélisation Hard Surface pour personnages interviennent de multiples processus que vous devrez maîtriser pour obtenir les meilleurs résultats: faites-les connaître grâce à ce Certificat"



Objectifs généraux

- ◆ Connaissance approfondie des différents types de modélisation *Hard Surface*, différents concepts et caractéristiques pour les appliquer dans l'industrie de la modélisation 3D
- ◆ Approfondir de la théorie de la création des formes pour Développement maîtres de la forme
- ◆ Apprendre en détail les bases de la modélisation 3D sous ses différentes formes
- ◆ Être un expert technique et/ou un artiste en modélisation 3D afin de *Hard Surface*

“

*Apprenez avec ce plan d'étude, à nettoyer les mailles en détail pour l'exportation de vos personnages, ainsi qu'à présenter un modèle de personnage *Hard Surface*”*





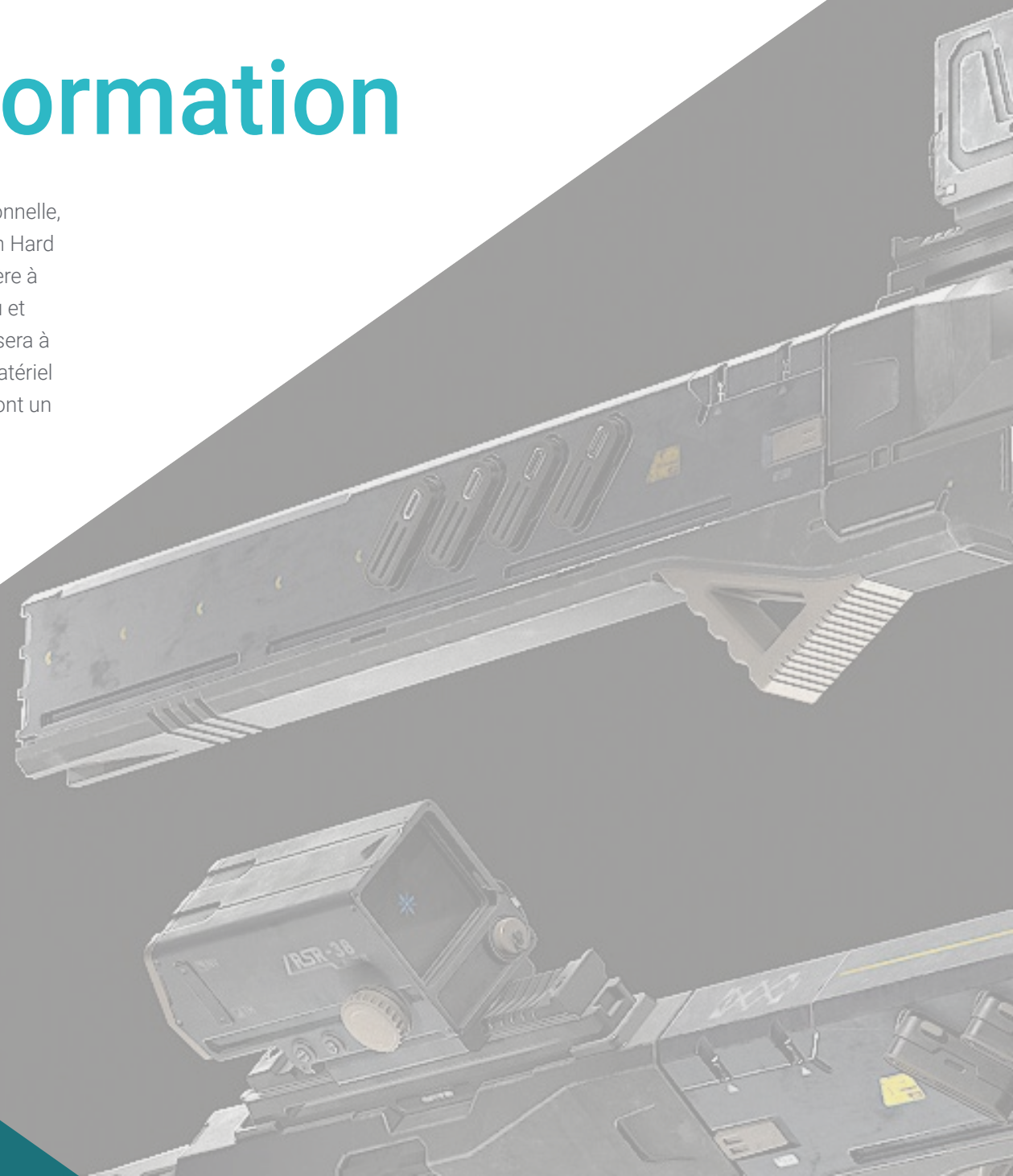
Objectifs spécifiques

- ◆ Les Fonctionnement de la modélisation *Sculpt*
- ◆ Connaître largement les outils qu'ils feront à notre performance
- ◆ Concevoir le type de *Sculpt* qui sera développé sur notre modèle
- ◆ Comprendre comment les accessoires des personnages jouent un rôle dans notre concept
- ◆ Apprenez en détail comment nettoyer les maillages pour l'exportation
- ◆ Être capable de présenter un modèle de personnage *Hard Surface*

03

Direction de la formation

Professionnels de haut niveau dans le domaine de la modélisation tridimensionnelle, ils font partie du corps dirigeant et enseignant de ce Certificat en Modélisation Hard Surface pour Personnages. Tous ont consacré une grande partie de leur carrière à étudier et approfondir les techniques de modélisation, de texturation, de rendu et d'éclairage, ainsi que les applications générales de cette activité. L'élève disposera à tout moment de ses conseils, outre qu'il recevra les cours donnés et tout le matériel didactique par le biais de la plate-forme virtuelle. Ce sont des experts qui tireront un enseignement pratique et résolu pour une application ultérieure.



“

Le corps enseignant de ce Certificat est composé d'experts qui réaliseront un apprentissage pratique et résolu pour son application ultérieure"

Direction



M. Salvo Bustos, Gabriel Agustín

- ◆ Artiste 3D chez 3D VISUALIZATION SERVICE INC
- ◆ Production 3D pour Boston Whaler
- ◆ Modéliste 3D pour la Société de Production TV Multimédia Shay Bonder
- ◆ Producteur Audiovisuel chez Digital Film
- ◆ Concepteur de Produit pour Escencia de los Artesanos par Eliana M
- ◆ Designer Industriel Spécialisé dans les Produits. Université Nationale de Cuyo
- ◆ Exposant au Salon Régional des Arts Visuels Vendimia
- ◆ Séminaire de Composition Numérique. Université Nationale de Cuyo
- ◆ Congrès National de la Conception et de la Production. C.P.R.O.D.I



04

Structure et contenu

Le contenu de ce Certificat est réparti en 10 sous-sections, qui traitent de les connaissances introductives, les plus techniques et les plus précises pour l'élaboration d'un personnage par *Hard Surface*. Cette répartition permet à l'élève de se familiariser progressivement avec les notions, de progresser à son propre rythme et de s'assurer que les compétences et les compétences sont acquises. L'agenda est basé sur l'élaboration d'un personnage et son auberge finale.



“

À votre rythme et à votre vitesse, approfondissez ce Certificat parfaitement organisé pour l'apprentissage autonome”

Module 1. Modélisation *Hard Surface* pour personnages

- 1.1. ZBrush
 - 1.1.1. ZBrush
 - 1.1.2. Comprendre l'interface
 - 1.1.3. Création de quelques mailles
- 1.2. Pinceaux et sculpture
 - 1.2.1. Configuration des brosses
 - 1.2.2. Travailler avec *Alphas*
 - 1.2.3. Brosses standard
- 1.3. Outils
 - 1.3.1. Niveaux de lotissement
 - 1.3.2. Masques et *Polygrups*
 - 1.3.3. Outils et Techniques
- 1.4. Conception
 - 1.4.1. Habillage d'un personnage
 - 1.4.2. Analyse du concept
 - 1.4.3. Rythme
- 1.5. Modélisation initiale du personnage
 - 1.5.1. Le torse
 - 1.5.2. Les bras
 - 1.5.3. Jambes
- 1.6. Accessoires
 - 1.6.1. Ajout d'une ceinture
 - 1.6.2. Casque
 - 1.6.3. Ailes





- 1.7. Détails des accessoires
 - 1.7.1. Détails de la coque
 - 1.7.2. Détails de l'aile
 - 1.7.3. Détails des épaules
- 1.8. Détails du corps
 - 1.8.1. Détails du torse
 - 1.8.2. Détails du bras
 - 1.8.3. Détails de la jambe
- 1.9. Nettoyage
 - 1.9.1. Nettoyage du corps
 - 1.9.2. Création de sous-outils
 - 1.9.3. Reconstruction des sous-outils
- 1.10. Finalisation
 - 1.10.1. Poser le modèle
 - 1.10.2. Matériaux
 - 1.10.3. *Rendering*

“

Déjà convaincu? Ce Certificat offre les meilleures facilités pour que vous deveniez un expert en Modélisation Hard Surface pour Personnages"

05 Méthodologie

Ce programme de formation offre une manière différente d'apprendre. Notre méthodologie est développée à travers un mode d'apprentissage cyclique: ***le Relearning***.

Ce système d'enseignement est utilisé, par exemple, dans les écoles de médecine les plus prestigieuses du monde et a été considéré comme l'un des plus efficaces par des publications de premier plan telles que le ***New England Journal of Medicine***.



“

Découvrez Relearning, un système qui renonce à l'apprentissage linéaire conventionnel pour vous emmener à travers des systèmes d'enseignement cycliques: une façon d'apprendre qui s'est avérée extrêmement efficace, en particulier dans les matières qui exigent la mémorisation”

Étude de Cas pour mettre en contexte tout le contenu

Notre programme offre une méthode révolutionnaire de développement des compétences et des connaissances. Notre objectif est de renforcer les compétences dans un contexte changeant, compétitif et hautement exigeant.

“

Avec TECH, vous pouvez expérimenter une manière d'apprendre qui ébranle les fondations des universités traditionnelles du monde entier”



Vous bénéficierez d'un système d'apprentissage basé sur la répétition, avec un enseignement naturel et progressif sur l'ensemble du cursus.



L'étudiant apprendra, par des activités collaboratives et des cas réels, à résoudre des situations complexes dans des environnements commerciaux réels.

Une méthode d'apprentissage innovante et différente

Cette formation TECH est un programme d'enseignement intensif, créé de toutes pièces, qui propose les défis et les décisions les plus exigeants dans ce domaine, tant au niveau national qu'international. Grâce à cette méthodologie, l'épanouissement personnel et professionnel est stimulé, faisant ainsi un pas décisif vers la réussite. La méthode des cas, technique qui constitue la base de ce contenu, permet de suivre la réalité économique, sociale et professionnelle la plus actuelle.

“ Notre programme vous prépare à relever de nouveaux défis dans des environnements incertains et à réussir votre carrière ”

La méthode des cas est le système d'apprentissage le plus largement utilisé dans les meilleures écoles d'informatique du monde depuis qu'elles existent. Développée en 1912 pour que les étudiants en Droit n'apprennent pas seulement le droit sur la base d'un contenu théorique, la méthode des cas consiste à leur présenter des situations réelles complexes afin qu'ils prennent des décisions éclairées et des jugements de valeur sur la manière de les résoudre. En 1924, elle a été établie comme méthode d'enseignement standard à Harvard.

Dans une situation donnée, que doit faire un professionnel? C'est la question à laquelle nous sommes confrontés dans la méthode des cas, une méthode d'apprentissage orientée vers l'action. Tout au long du programme, les étudiants seront confrontés à de multiples cas réels. Ils devront intégrer toutes leurs connaissances, faire des recherches, argumenter et défendre leurs idées et leurs décisions.

Relearning Methodology

TECH combine efficacement la méthodologie des Études de Cas avec un système d'apprentissage 100% en ligne basé sur la répétition, qui associe différents éléments didactiques dans chaque leçon.

Nous enrichissons l'Étude de Cas avec la meilleure méthode d'enseignement 100% en ligne: le Relearning.

En 2019, nous avons obtenu les meilleurs résultats d'apprentissage de toutes les universités en ligne du monde.

À TECH, vous apprendrez avec une méthodologie de pointe conçue pour former les managers du futur. Cette méthode, à la pointe de la pédagogie mondiale, est appelée Relearning.

Notre université est la seule université autorisée à utiliser cette méthode qui a fait ses preuves. En 2019, nous avons réussi à améliorer les niveaux de satisfaction globale de nos étudiants (qualité de l'enseignement, qualité des supports, structure des cours, objectifs...) par rapport aux indicateurs de la meilleure université en ligne.





Dans notre programme, l'apprentissage n'est pas un processus linéaire, mais se déroule en spirale (apprendre, désapprendre, oublier et réapprendre). Par conséquent, chacun de ces éléments est combiné de manière concentrique. Cette méthodologie a permis de former plus de 650.000 diplômés universitaires avec un succès sans précédent dans des domaines aussi divers que la biochimie, la génétique, la chirurgie, le droit international, les compétences en gestion, les sciences du sport, la philosophie, le droit, l'ingénierie, le journalisme, l'histoire, les marchés financiers et les instruments. Tout cela dans un environnement très exigeant, avec un corps étudiant universitaire au profil socio-économique élevé et dont l'âge moyen est de 43,5 ans.

Le Relearning vous permettra d'apprendre avec moins d'efforts et plus de performance, en vous impliquant davantage dans votre formation, en développant un esprit critique, en défendant des arguments et en contrastant les opinions: une équation directe vers le succès.

À partir des dernières preuves scientifiques dans le domaine des neurosciences, non seulement nous savons comment organiser les informations, les idées, les images et les souvenirs, mais nous savons aussi que le lieu et le contexte dans lesquels nous avons appris quelque chose sont fondamentaux pour notre capacité à nous en souvenir et à le stocker dans l'hippocampe, pour le conserver dans notre mémoire à long terme.

De cette manière, et dans ce que l'on appelle Neurocognitive context-dependent e-learning, les différents éléments de notre programme sont reliés au contexte dans lequel le participant développe sa pratique professionnelle.

Ce programme offre le support matériel pédagogique, soigneusement préparé pour les professionnels:



Support d'étude

Tous les contenus didactiques sont créés par les spécialistes qui enseigneront le cours, spécifiquement pour le cours, afin que le développement didactique soit vraiment spécifique et concret.

Ces contenus sont ensuite appliqués au format audiovisuel, pour créer la méthode de travail TECH en ligne. Tout cela, avec les dernières techniques qui offrent des pièces de haute qualité dans chacun des matériaux qui sont mis à la disposition de l'étudiant.



Cours magistraux

Il existe des preuves scientifiques de l'utilité de l'observation par un tiers expert.

La méthode "Learning from an Expert" renforce les connaissances et la mémoire, et donne confiance dans les futures décisions difficiles.



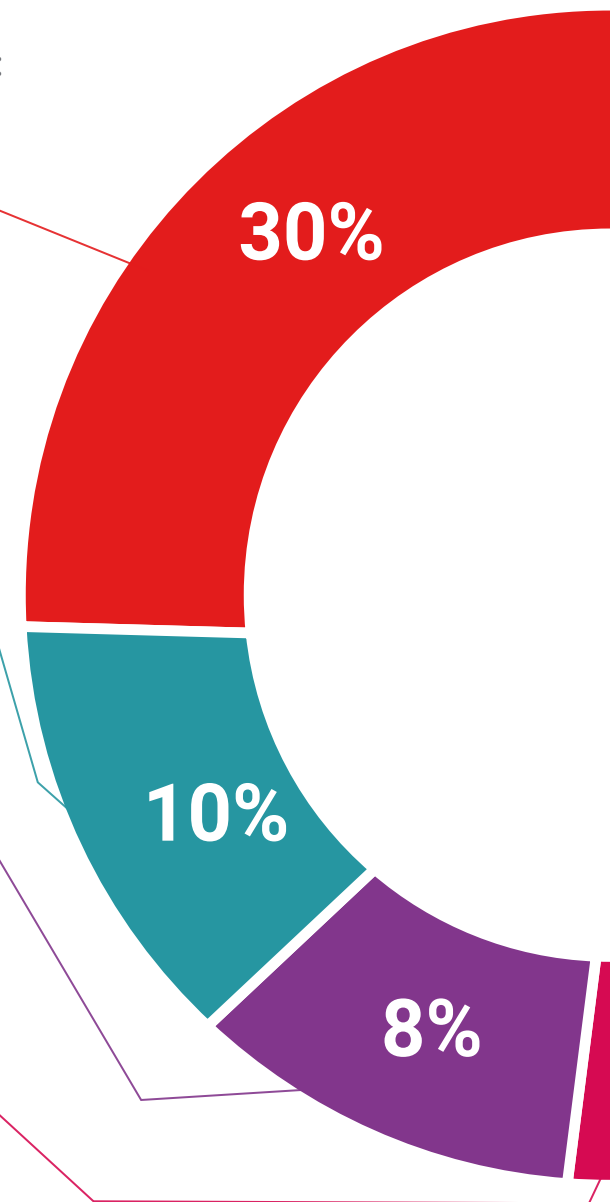
Pratiques en compétences et aptitudes

Les étudiants réaliseront des activités visant à développer des compétences et des aptitudes spécifiques dans chaque domaine. Des activités pratiques et dynamiques pour acquérir et développer les compétences et aptitudes qu'un spécialiste doit développer dans le cadre de la mondialisation dans laquelle nous vivons.



Lectures complémentaires

Articles récents, documents de consensus et directives internationales, entre autres. Dans la bibliothèque virtuelle de TECH, l'étudiant aura accès à tout ce dont il a besoin pour compléter sa formation.





Case studies

Ils réaliseront une sélection des meilleures études de cas choisies spécifiquement pour ce diplôme. Des cas présentés, analysés et tutorés par les meilleurs spécialistes de la scène internationale.



Résumés interactifs

L'équipe TECH présente les contenus de manière attrayante et dynamique dans des pilules multimédia comprenant des audios, des vidéos, des images, des diagrammes et des cartes conceptuelles afin de renforcer les connaissances. Ce système éducatif unique pour la présentation de contenu multimédia a été récompensé par Microsoft en tant que "European Success Story".



Testing & Retesting

Les connaissances de l'étudiant sont périodiquement évaluées et réévaluées tout au long du programme, par le biais d'activités et d'exercices d'évaluation et d'auto-évaluation, afin que l'étudiant puisse vérifier comment il atteint ses objectifs.



06 Diplôme

Le Certificat en Modélisation Hard Surface pour Personnages vous garantit, en plus de la formation la plus rigoureuse et la plus actuelle, l'accès à un diplôme universitaire de Certificat délivré par TECH Université Technologique.



“

Réussissez ce programme avec succès et recevez votre diplôme universitaire sans déplacements ni formalités fastidieuses”

Ce **Certificat en Modélisation Hard Surface pour Personnages** contient le programme le plus complet et le plus à jour du marché.

Après avoir réussi l'évaluation, l'étudiant recevra par courrier postal* avec accusé de réception son correspondant diplôme de **Certificat** délivré par **TECH Université Technologique**.

Le diplôme délivré par **TECH Université Technologique** indiquera la note obtenue lors du Certificat, et répond aux exigences communément demandées par les bourses d'emploi, les concours et les commissions d'évaluation des carrières professionnelles.

Diplôme: **Certificat en Modélisation Hard Surface pour Personnages**

N.º d'Heures Officielles: **150 h.**



future

santé confiance personnes

éducation information tuteurs

garantie accréditation enseignement

institutions technologie apprentissage

communauté engagement

tech université
technologique

Certificat
Modélisation Hard Surface
pour Personnages

- » Modalité: en ligne
- » Durée: 6 semaines
- » Qualification: TECH Université Technologique
- » Intensité: 16h/semaine
- » Horaire: à votre rythme
- » Examens: en ligne

Certificat

Modélisation Hard Surface pour Personnages

