

محاضرة جامعية  
نمذجة الأسطح الصلبة للشخصيات  
(Hard Surface)



الجامعة  
التكنولوجية **tech**

## محاضرة جامعية نمذجة الأسطح الصلبة للشخصيات (Hard Surface)

- « طريقة الدراسة: عبر الإنترنت
- « مدة الدراسة: 6 أسابيع
- « المؤهل العلمي من: TECH الجامعة التكنولوجية
- « مواعيد الدراسة: وفقاً لوتيرتك الخاصة
- « الامتحانات: عبر الإنترنت

رابط الدخول إلى الموقع الإلكتروني: [www.techtute.com/ae/information-technology/postgraduate-certificate/hard-surface-modeling-characters](http://www.techtute.com/ae/information-technology/postgraduate-certificate/hard-surface-modeling-characters)

# الفهرس

02

الأهداف

ص. 8

01

المقدمة

ص. 4

05

منهجية الدراسة

ص. 20

04

الهيكل والمحتوى

ص. 16

03

هيكل الإدارة وأعضاء هيئة تدريس الدورة التدريبية

ص. 12

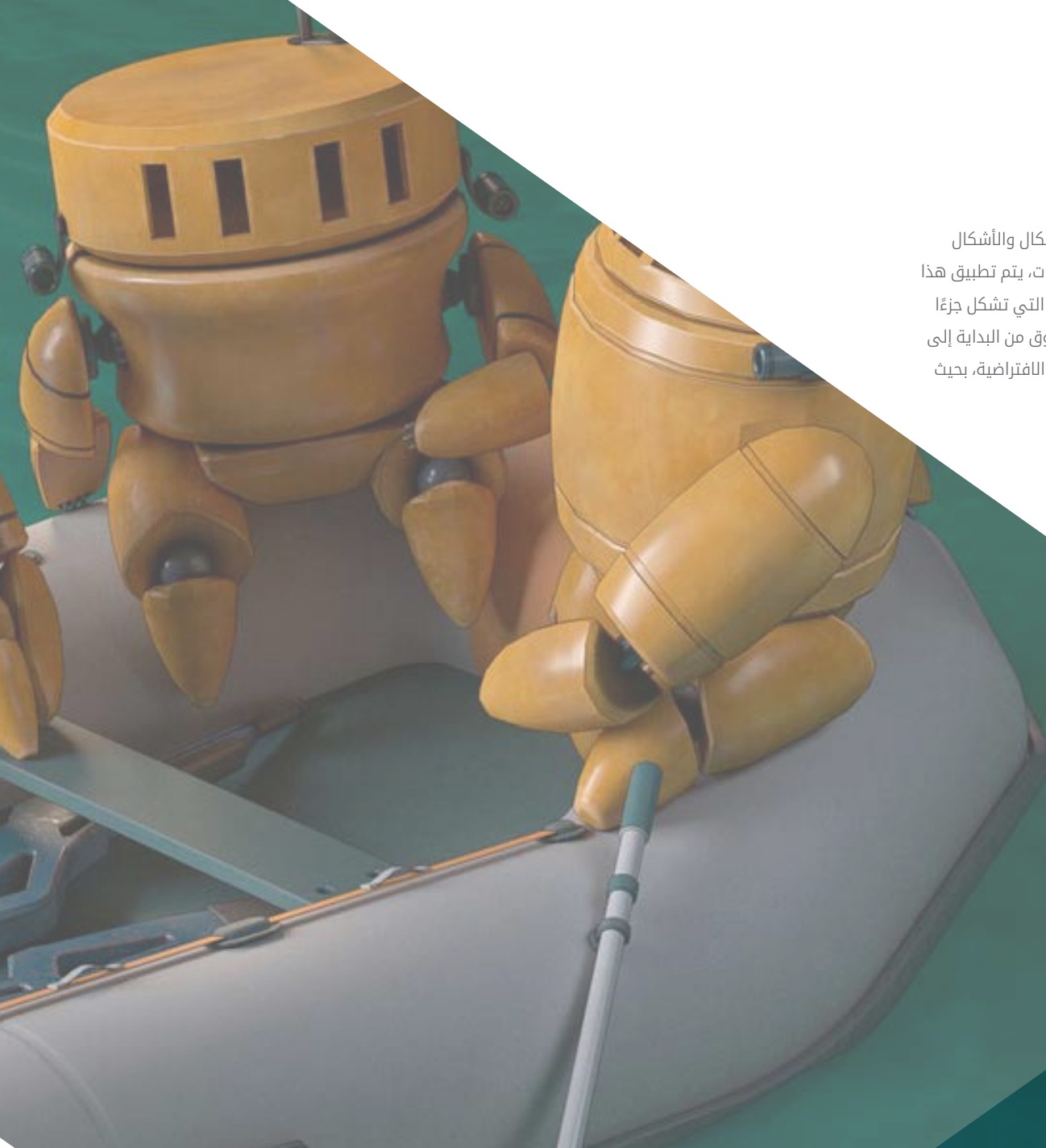
06

المؤهل العلمي

ص. 30

# المقدمة

بعد العمل السطحي في النمذجة ثلاثية الأبعاد أمراً أساسياً، لأنه بناءً على هذه العملية ستعطي الأشكال والأشكال إحساساً أكثر واقعية أو أقل واقعية. في نمذجة الأسطح الصلبة Hard Surface للشخصيات أو المخلوقات، يتم تطبيق هذا المبدأ أيضاً، خاصةً مع الأخذ في الاعتبار أن مستوى أعلى من التفاصيل سيظهر في العناصر والمكونات التي تشكل جزءاً منها. يركز هذا البرنامج التعليمي على أن يكون طالب الدراسات العليا قادراً على ابتكار شخصية أو مخلوق من البداية إلى النهاية بكل تفاصيله. كل هذا في شكل تدريب عبر الإنترنت يوفر للطلاب المواد التعليمية على المنصة الافتراضية، بحيث يمكنهم التقدم بالسرعة والوتيرة التي تناسبهم.







ابتكر شخصية أو مخلوقاً من البداية إلى النهاية مع هذا التدريب  
المريح والمرن عبر الإنترنت لمدة 6 أسابيع“



تحتوي **المحاضرة الجامعية في نمذجة الأسطح الصلبة للشخصيات (Hard Surface)** على البرنامج الأكثر اكتمالاً وحدائثه في السوق. أبرز خصائصه هي:

- ♦ تطوير الحالات العملية التي قدمها خبراء في النمذجة ثلاثية الأبعاد في Hard Surface للشخصيات
- ♦ محتوياتها البيانية والتخطيطية والعملية البارزة التي يتم تصورها بها تجمع المعلومات العلمية والعملية حول تلك التخصصات الأساسية للممارسة المهنية
- ♦ التمارين العملية حيث يمكن إجراء عملية التقييم الذاتي لتحسين التعلم
- ♦ تركيزه الخاص على المنهجيات المبتكرة
- ♦ دروس نظرية وأسئلة للخبراء ومنتديات مناقشة حول القضايا المثيرة للجدل وأعمال التفكير الفردية
- ♦ توفر المحتوى من أي جهاز ثابت أو محمول متصل بالإنترنت

تركز هذه الخطة التعليمية على الأدوات والأدوات المساعدة اللازمة لتصميم شخصية أو مخلوق بتقنية Hard Surface من البداية إلى النهاية. يهدف هذا المساق إلى تزويد الطالب بمعرفة متعمقة بالأنواع المختلفة لنمذجة الأسطح الصلبة Hard Surface والمفاهيم والخصائص المختلفة لتطبيقها في صناعة نمذجة الشخصيات ثلاثية الأبعاد.

تأخذ هذه المحاضرة الجامعية في نمذجة الأسطح الصلبة للشخصيات في رحلة تركز أولاً على كيفية عمل نمذجة النحت Sculpt، ثم تتعمق في الأدوات الأخرى المفيدة لنمذجة الشخصيات وتمييز أي منها سيكون مناسباً لتطبيقه على مشروع معين. بالإضافة إلى ذلك، تحتوي المحاضرة الجامعية أيضاً على قسم مخصص للتعلم بالتفصيل كيفية تنظيف الشبكات للتصدير وكيفية تقديم نموذج الشخصية النهائي.

خطة دراسية كاملة يتم تدريسها بشكل كامل عبر الإنترنت، كما أن لها نظام اعتماد مباشر، لذلك ليس من الضروري أن يقدم الطالب مشروعاً أو عملاً نهائياً للحصول على هذا المؤهل. ستكون الموارد التعليمية ومواد الوسائط المتعددة متاحة للتشاور على المنصة الافتراضية خلال الأسابيع الستة للبرنامج. وبنفس الطريقة، سيرافق الطالب خلال العملية التعليمية بأكملها طاقم الإدارة والتدريس في هذه المحاضرة الجامعية التي ابتكرتها TECH الجامعة التكنولوجية.



خطة دراسية كاملة بصيغة إلكترونية مع نظام الاعتماد المباشر، وليس من الضروري وضع مشروع أو عمل نهائي للحصول على هذا المؤهل بمجرد الانتهاء منه“

اختبر مهاراتك وقدراتك في نمذجة الشخصيات الصلبة  
السطح من خلال هذا المؤهل.

قم بتطبيق نفسك على ابتكار شخصيات أو مخلوقات  
بتقنية Hard Surface بفضل هذا البرنامج المحدد الذي  
ابتكرته TECH الجامعة التكنولوجية.

”  
احصل على لمسة نهائية واقعية للشخصيات  
والمخلوقات التي تبتكرها بمساعدة طاقم التدريس  
الخبراء الذين يشكلون هذا التدريب“

البرنامج يضم، في أعضاء هيئة تدريسه محترفين في القطاع، يجلبون إلى هذا التدريب خبرة عملهم، بالإضافة إلى  
متخصصين معترف بهم من الشركات الرائدة والجامعات المرموقة.  
سيتيح محتوى البرنامج المتعدد الوسائط، والذي صيغ بأحدث التقنيات التعليمية، للمهني التعلم السياقي والموقعي، أي  
في بيئة محاكاة توفر تدريباً غامراً مبرمجاً للتدريب في حالات حقيقية.  
يركز تصميم هذا البرنامج على التعلم القائم على حل المشكلات، والذي المهني في يجب أن تحاول من خلاله حل  
المواقف المختلفة للممارسة المهنية التي تنشأ من خلاله. للقيام بذلك، سيحصل على مساعدة من نظام فيديو تفاعلي  
مبتكر من قبل خبراء مشهورين.





02

## الأهداف

تم تصميم هذا التدريب من قبل خبراء ومحترفين بارزين في قطاع النمذجة ثلاثية الأبعاد، بحيث يتمكن الطلاب من ابتكار شخصيات ومخلوقات بتشطيبات أكثر واقعية. بفضل المنهج الشامل، سيضع الطلاب مهاراتهم وقدراتهم في هذا المجال موضع التنفيذ. بالإضافة إلى ذلك، سنتعلم كيف تعمل نمذجة Sculpt وتطبيقاتها المختلفة، والعديد من الأدوات التي تسهل هذه التقنية، وكيفية تنظيف الشبكات للتصدير، وأخيرًا، كيفية تقديم نموذج شخصية ذات سطح صلب Hard Surface..





تتضمن عملية النمذجة الصلبة للأسطح الصلبة للشخصيات عمليات متعددة يجب عليك إتقانها لتحقيق أفضل النتائج: تعرّف عليها بفضل هذه المحاضرة الجامعية“



## الأهداف العامة



- ♦ التعرف بعمق على الأنواع المختلفة لنمذجة الأسطح الصلبة والمفاهيم والخصائص المختلفة لتطبيقها في صناعة النمذجة ثلاثية الأبعاد،
- ♦ التعمق في نظرية إنشاء النماذج لتطوير أساتذة في النمذجة
- ♦ تعلم بالتفصيل أساسيات النمذجة ثلاثية الأبعاد بأشكالها المختلفة
- ♦ أن تكون خبيراً تقنياً و / أو فناناً في النمذجة ثلاثية الأبعاد للأسطح الصلبة Hard Surface



تعلم من خلال هذا المنهج، كيفية تنظيف الشبكات  
بالتفصيل لتصدير شخصياتك، بالإضافة إلى كيفية تقديم  
نموذج شخصية "Hard Surface"

## الأهداف المحددة



- ♦ كيف تعمل النمذجة النحتية Sculpt
- ♦ التعرف على نطاق واسع على الأدوات التي ستجعل أدواتنا
- ♦ تصور نوع النحت الذي سيتم تطويره في نموذجنا
- ♦ فهم كيف تتدخل إكسسوارات الشخصيات في مفهومنا
- ♦ تعلم بالتفصيل كيفية تنظيف الشبكات للتصدير
- ♦ تحقيق تقديم نموذج شخصية ذو سطح صلب



# هيكل الإدارة وأعضاء هيئة تدريس الدورة التدريبية

يشكل المحترفون من ذوي المكانة المرموقة في مجال النمذجة ثلاثية الأبعاد جزءًا من طاقم الإدارة والتدريس في هذه المحاضرة الجامعية في نمذجة الأسطح الصلبة للشخصيات. كرسوا جميعًا جزءًا كبيرًا من حياتهم المهنية للبحث وتعميق معرفتهم بتقنيات النمذجة والتركيب والتقديم والإضاءة، بالإضافة إلى التطبيقات العامة لهذا النشاط. سيتم تقديم المشورة للطلاب في جميع الأوقات وسيتلقى الطلاب الدروس وجميع المواد التعليمية عبر المنصة الافتراضية. إنهم خبراء سيحققون تعلقًا عمليًا وحازمًا للتطبيق اللاحق.





يتألف أعضاء هيئة التدريس في هذه المحاضرة الجامعية من خبراء يحققون تعلقًا عمليًا وحازمًا لتطبيقه لاحقًا

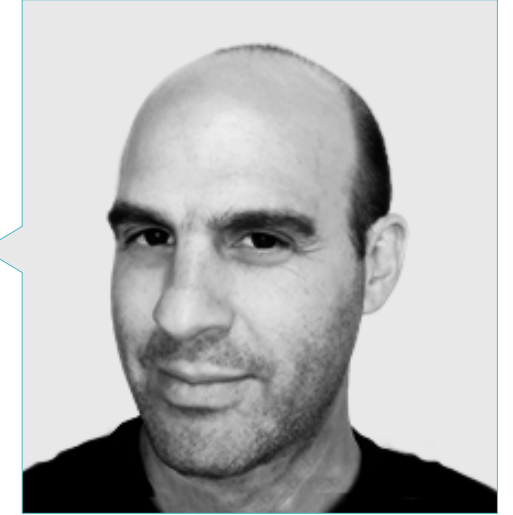




## هيكل الإدارة

### أ. Salvo Bustos, Gabriel Agustín

- ♦ فنان ثلاثي الأبعاد في 3D VISUALIZATION SERVICE INC
- ♦ إنتاج ثلاثي الأبعاد لـ Boston Whaler
- ♦ مصمم نماذج ثلاثية الأبعاد لـ Shay Bonder شركة إنتاج الوسائط المتعددة التلفزيونية
- ♦ منتج سمعي بصري في شركة Digital Film
- ♦ مصمم المنتج لـ Escencia de los Artesanos من تصميم Eliana M.
- ♦ مصمم صناعي متخصص في المنتجات. جامعة Cuyo الوطنية
- ♦ عارض في القاعة الإقليمية للفنون البصرية Vendimia
- ♦ ندوة التكوين الرقمي. جامعة Cuyo الوطنية
- ♦ المؤتمر الوطني للتصميم والإنتاج. C.P.R.O.D.I.





# الهيكل والمحتوى

ينقسم محتوى هذه المحاضرة الجامعية إلى 10 أقسام فرعية، بدءًا من المعرفة التمهيديّة إلى المعرفة الأكثر تقنية ودقة لإنشاء شخصية باستخدام Hard Surface. يسهل هذا التوزيع على الطالب تعميق المفاهيم تدريجيًا والتقدم بالسرعة التي تناسبه وضمان اكتساب المهارات والقدرات. يعتمد المنهج على صياغة الشخصية وطرحها النهائي.



تعقّق في هذه المحاضرة الجامعية المنظمة بشكل مثالي لتحقيق  
التعلّم المستقل بالسرعة والسرعة التي تناسبك“



## الوحدة 1. نمذجة الأسطح الصلبة للشخصيات Hard Surface

- .1.1 ZBrush
- .1.1.1 ZBrush
- .2.1.1 فهم الواجهة
- .3.1.1 إنشاء بعض الشبكات
- .2.1 الفرش والنحت
- .1.2.1 إعدادات الفرشاة
- .2.2.1 العمل بـ Alphas
- .3.2.1 فرش قياسية
- .3.1 الأدوات
- .1.3.1 مستويات التقسيم
- .2.3.1 أقنعة ومجموعات متعددة polygrups
- .3.3.1 أدوات وتقنيات
- .4.1 تصور
- .1.4.1 تلبس شخصية
- .2.4.1 تحليل المفهوم
- .3.4.1 وتيرة
- .5.1 النمذجة الأولية للشخصية
- .1.5.1 الجذع
- .2.5.1 الذراعين
- .3.5.1 الأرجل
- .6.1 الاكسسوارات
- .1.6.1 مضيافا الحزام
- .2.6.1 الخوذة
- .3.6.1 الأجنحة





- 7.1 تفاصيل الملحقات
  - 1.7.1 تفاصيل الخوذة
  - 2.7.1 تفاصيل الأجنحة
  - 3.7.1 تفاصيل الكتف
- 8.1 تفاصيل الجسم
  - 1.8.1 تفاصيل الجذع
  - 2.8.1 تفاصيل الذراع
  - 3.8.1 تفاصيل حول الساقين
- 9.1 تنظيف
  - 1.9.1 تنظيف الجسم
  - 2.9.1 إنشاء أدوات فرعية
  - 3.9.1 إعادة بناء الأدوات الفرعية
- 10.1 اللمسات الأخيرة
  - 1.10.1 طرح النموذج
  - 2.10.1 المعدات
  - 3.10.1 تقديم



هل اقتنعت بالفعل؟ تقدم لك هذه المحاضرة  
الجامعية أفضل التسهيلات لتصبح خبيراً في  
نمذجة الأسطح الصلبة للشخصيات“



# منهجية الدراسة

TECH هي أول جامعة في العالم تجمع بين منهجية دراسات الحالة مع التعلم المتجدد، وهو نظام تعلم 100% عبر الإنترنت قائم على التكرار الموجهتم تصميم هذه الاستراتيجية التربوية المبتكرة لتوفير الفرصة للمهنيين لتحديث معارفهم وتطوير مهاراتهم بطريقة مكثفة ودقيقة. نموذج تعلم يضع الطالب في مركز العملية الأكاديمية ويمنحه كل الأهمية، متكيفًا مع احتياجاته ومتخليًا عن المناهج الأكثر تقليدية

TECH تُعدُّك لمواجهة تحديات جديدة في بيئات غير  
مؤكدة وتحقيق النجاح في مسيرتك المهنية"





## Case studies أو دراسات الحالة

كانت طريقة الحالة هي نظام التعلم الأكثر استخداماً من قبل أفضل الكليات في العالم. قد كان منهج الحالة النظام التعليمي الأكثر استخداماً من قبل أفضل كليات الأعمال في العالم. تم تطويره في عام 1912 لكي لا يتعلم طلاب القانون القوانين فقط على أساس المحتوى النظري، بل كان دوره أيضاً تقديم مواقف حقيقية معقدة لهم. وهكذا، يمكنهم اتخاذ قرارات وإصدار أحكام قيمة مبنية على أسس حول كيفية حلها. في عام 1924 تم تحديد هذه المنهجية كمنهج قياسي للتدريس في جامعة Harvard.

مع هذا النموذج التعليمي، يكون الطالب نفسه هو الذي يبني كفاءته المهنية من خلال استراتيجيات مثل التعلم بالممارسة أو التفكير التصميمي، والتي تستخدمها مؤسسات مرموقة أخرى مثل جامعة ييل أو ستانفورد. سيتم تطبيق هذه الطريقة، الموجهة نحو العمل، طوال المسار الأكاديمي الذي سيخوضه الطالب مع TECH الجامعة التكنولوجية.

سيتم تطبيق هذه الطريقة الموجهة نحو العمل على طول المسار الأكاديمي الكامل الذي سيخوضه الطالب مع TECH. وبهذه الطريقة سيواجه مواقف حقيقية متعددة، وعليه دمج المعارف والبحث والمجادلة والدفاع عن أفكاره وقراراته. كل ذلك مع فرضية الإجابة على التساؤل حول كيفية تصرفه عند مواجهته لأحداث معقدة محددة في عمله اليومي.





## طريقة Relearning

في TECH، يتم تعزيز دراسات الحالة بأفضل طريقة تدريس عبر الإنترنت بنسبة 100%: إعادة التعلم.

هذه الطريقة تكسر الأساليب التقليدية للتدريس لوضع الطالب في مركز المعادلة، وتزويده بأفضل المحتويات في صيغ مختلفة. بهذه الطريقة، يتمكن من مراجعة وتكرار المفاهيم الأساسية لكل مادة وتعلم كيفية تطبيقها في بيئة حقيقية.

وفي هذا السياق، وبناءً على العديد من الأبحاث العلمية، يعتبر التكرار أفضل وسيلة للتعلم. لهذا السبب، تقدم TECH بين 8 و16 تكرارًا لكل مفهوم أساسي داخل نفس الدرس، مقدمة بطرق مختلفة، بهدف ضمان ترسيخ المعرفة تمامًا خلال عملية الدراسة.

ستتيح لك منهجية إعادة التعلم والمعروفة باسم Relearning، التعلم بجهد أقل ومزيد من الأداء، وإشراكك بشكل أكبر في تخصصك، وتنمية الروح النقدية لديك، وكذلك قدرتك على الدفاع عن الحجج والآراء المتباينة: إنها معادلة واضحة للنجاح.



## حرم جامعي افتراضي 100% عبر الإنترنت مع أفضل الموارد التعليمية.

من أجل تطبيق منهجته بفعالية، يركز برنامج TECH على تزويد الخريجين بمواد تعليمية بأشكال مختلفة: نصوص، وفيديوهات تفاعلية، ورسوم توضيحية وخرائط معرفية وغيرها. تم تصميمها جميعًا من قبل مدرسين مؤهلين يركزون في عملهم على الجمع بين الحالات الحقيقية وحل المواقف المعقدة من خلال المحاكاة، ودراسة السياقات المطبقة على كل مهنة مهنية والتعلم القائم على التكرار من خلال الصوتيات والعروض التقديمية والرسوم المتحركة والصور وغيرها.

تشير أحدث الأدلة العلمية في مجال علم الأعصاب إلى أهمية مراعاة المكان والسياق الذي يتم فيه الوصول إلى المحتوى قبل البدء في عملية تعلم جديدة. إن القدرة على ضبط هذه المتغيرات بطريقة مخصصة تساعد الأشخاص على تذكر المعرفة وتخزينها في الحُصين من أجل الاحتفاظ بها على المدى الطويل. هذا هو نموذج التعلم الإلكتروني المعتمد على السياق العصبي المعرفي العصبي، والذي يتم تطبيقه بوعي في هذه الدرجة الجامعية.

من ناحية أخرى، ومن أجل تفضيل الاتصال بين المرشد والمتدرب قدر الإمكان، يتم توفير مجموعة واسعة من إمكانيات الاتصال، سواء في الوقت الحقيقي أو المؤجل (الرسائل الداخلية، ومنتديات المناقشة، وخدمة الهاتف، والاتصال عبر البريد الإلكتروني مع مكتب السكرتير الفني، والدرشة ومؤتمرات الفيديو).

وبالمثل، سيسمح هذا الحرم الجامعي الافتراضي المتكامل للغاية لطلاب TECH بتنظيم جداولهم الدراسية وفقًا لتوافرهم الشخصي أو التزامات العمل. وبهذه الطريقة، سيتمكنون من التحكم الشامل في المحتويات الأكاديمية وأدواتهم التعليمية، وفقًا لتحديثهم المهني المتسارع.



سنسمح لك طريقة الدراسة عبر الإنترنت لهذا البرنامج بتنظيم وقتك ووتيرة تعلمك، وتكييفها مع جدولك الزمني“

### تُبرر فعالية المنهج بأربعة إنجازات أساسية:

1. الطلاب الذين يتبعون هذا المنهج لا يحققون فقط استيعاب المفاهيم، ولكن أيضاً تنمية قدراتهم العقلية من خلال التمارين التي تقيم المواقف الحقيقية وتقوم بتطبيق المعرفة المكتسبة.

2. يركز المنهج التعلم بقوة على المهارات العملية التي تسمح للطلاب بالاندماج بشكل أفضل في العالم الحقيقي.

3. يتم تحقيق استيعاب أبسط وأكثر كفاءة للأفكار والمفاهيم، وذلك بفضل منهج المواقف التي نشأت من الواقع.

4. يصبح الشعور بكفاءة الجهد المستثمر حافزاً مهمًا للغاية للطلاب، مما يترجم إلى اهتمام أكبر بالتعلم وزيادة في الوقت المخصص للعمل في المحاضرة الجامعية.

## المنهجية الجامعية الأفضل تصنيفاً من قبل طلابها

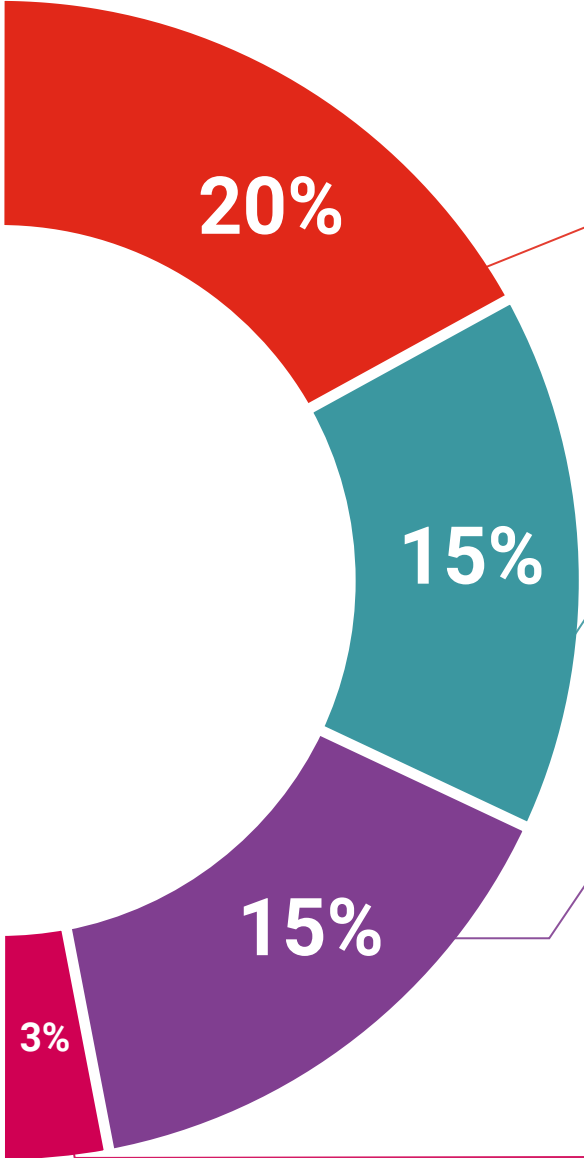
نتائج هذا النموذج الأكاديمي المبتكر يمكن ملاحظته في مستويات الرضا العام لخريجي TECH. تقييم الطلاب لجودة التدريس، وجودة المواد، وهيكل الدورة وأهدافها ممتاز. ليس من المستغرب أن تصبح الجامعة الأعلى تقييماً من قبل طلابها على منصة المراجعات Trustpilot، حيث حصلت على 4.9 من 5.

يمكنك الوصول إلى محتويات الدراسة من أي جهاز متصل بالإنترنت (كمبيوتر، جهاز لوحي، هاتف ذكي) بفضل كون TECH على اطلاع بأحدث التطورات التكنولوجية والتربوية.

"التعلم من خبير" ستتمكن من التعلم مع مزايا الوصول إلى بيئات تعليمية محاكاة ونهج التعلم بالملاحظة، أي "التعلم من خبير"

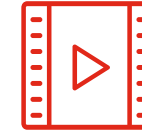


وهكذا، ستكون أفضل المواد التعليمية، المُعدّة بعناية فائقة، متاحة في هذا البرنامج:



### المواد الدراسية

يتم خلق جميع محتويات التدريس من قبل المتخصصين الذين سيقومون بتدريس البرنامج الجامعي، وتحديدًا من أجله، بحيث يكون التطوير التعليمي محددًا وملموشًا حقًا. يتم بعد ذلك تطبيق هذه المحتويات على التنسيق السمعي البصري الذي سيخلق طريقتنا في العمل عبر الإنترنت، مع التقنيات الأكثر ابتكارًا التي تتيح لنا أن نقدم لك جودة عالية، في كل قطعة سنضعها في خدمتك.



### التدريب العملي على المهارات والكفاءات

ستنفذ أنشطة لتطوير كفاءات ومهارات محددة في كل مجال من مجالات المواد الدراسية. التدريب العملي والديناميكيات لاكتساب وتطوير المهارات والقدرات التي يحتاجها المتخصص لنموه في إطار العولمة التي نعيشها.



### ملخصات تفاعلية

نقدم المحتويات بطريقة جذابة وديناميكية في أقراص الوسائط المتعددة التي تشمل الملفات الصوتية والفيديوهات والصور والرسوم البيانية والخرائط المفاهيمية من أجل تعزيز المعرفة.. اعترفت شركة مايكروسوفت بهذا النظام التعليمي الفريد من نوعه لتقديم محتوى الوسائط المتعددة على أنه "قصة نجاح أوروبية".



### قراءات تكميلية

المقالات الحديثة والوثائق التوافقية والمبادئ التوجيهية الدولية... في مكتبة TECH الافتراضية، سيكون لديك وصول إلى كل ما تحتاجه لإكمال تدريبك.





### دراسات الحالة (Case studies)

ستكمل مجموعة مختارة من أفضل دراسات الحالة في المادة التي يتم توظيفها. حالات تم عرضها وتحليلها وتدريبها من قبل أفضل المتخصصين على الساحة الدولية.



### الاختبار وإعادة الاختبار

نقوم بتقييم وإعادة تقييم معرفتك بشكل دوري طوال فترة البرنامج. نقوم بذلك على 3 من 4 مستويات من هرم ميلر.



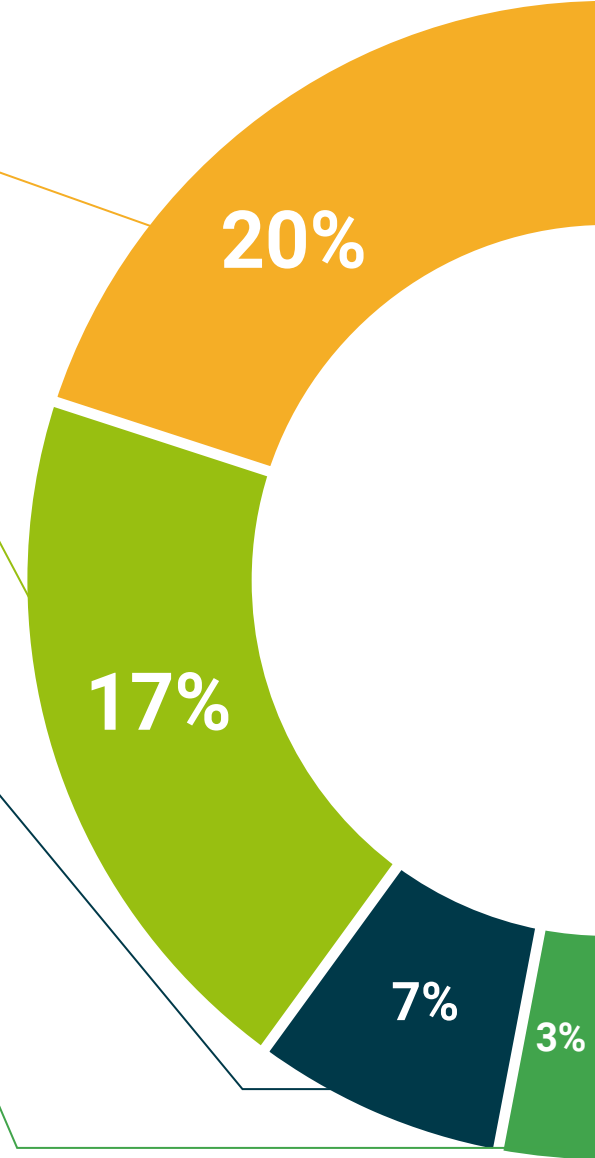
### المحاضرات الرئيسية

هناك أدلة علمية على فائدة المراقبة بواسطة الخبراء كطرف ثالث في عملية التعلم. إن ما يسمى بالتعلم من خبير يقوي المعرفة والذاكرة، ويولد الأمان في قراراتنا الصعبة في المستقبل.



### إرشادات توجيهية سريعة للعمل

تقدم TECH المحتويات الأكثر صلة بالدورة التدريبية في شكل أوراق عمل أو إرشادات توجيهية سريعة للعمل. إنها طريقة موجزة وعملية وفعالة لمساعدة الطلاب على التقدم في تعلمهم.





# المؤهل العلمي

تضمن المحاضرة الجامعية في نمذجة الأسطح الصلبة للشخصيات (Hard Surface) بالإضافة إلى التدريب الأكثر دقة وحدثاً، الحصول على مؤهل المحاضرة الجامعية الصادر عن TECH الجامعة التكنولوجية.



اجتز هذا البرنامج بنجاح واحصل على شهادتك الجامعية دون الحاجة إلى السفر أو القيام بأية إجراءات مرهقة"





تحتوي المحاضرة الجامعية في نمذجة الأسطح الصلبة للشخصيات (Hard Surface) على البرنامج الأكثر اكتمالا وحدائثة في السوق.

بعد اجتياز التقييم، سيحصل الطالب عن طريق البريد العادي\* مصحوب بعلم وصول مؤهل المحاضرة الجامعية الصادر عن TECH الجامعة التكنولوجية.

إن المؤهل الصادر عن TECH الجامعة التكنولوجية سوف يشير إلى التقدير الذي تم الحصول عليه في المحاضرة الجامعية وسوف يفي بالمتطلبات التي عادة ما تُطلب من قبل مكاتب التوظيف ومسابقات التعيين ولجان التقييم الوظيفي والمهني.

المؤهل العلمي: المحاضرة الجامعية في نمذجة الأسطح الصلبة للشخصيات (Hard Surface)

طريقة الدراسة: عبر الإنترنت

مدة الدراسة: 6 أسابيع



\*تصديق لاهاي أبوستيل. في حالة قيام الطالب بالتقدم للحصول على درجته العلمية الورقية وبتصديق لاهاي أبوستيل، ستتخذ مؤسسة TECH EDUCATION الإجراءات المناسبة لكي يحصل عليها وذلك بتكلفة إضافية.

المستقبل

الأشخاص

الصحة

الثقة

التعليم

المرشدون الأكاديميون المعلومات

الضمان

التدريس

الاعتماد الأكاديمي

المؤسسات

التعلم

المجتمع

الالتزام

التقنية

**tech** الجامعة  
التكنولوجية

الحاضر

الابتكار

الحاضر

الجودة

محاورة جامعية

نمذجة الأسطح الملمبة للشخصيات

(Hard Surface)

التدريب الافتراضي

المؤسسات

« طريقة الدراسة: عبر الإنترنت

« مدة الدراسة: 6 أسابيع

« المؤهل العلمي من: TECH الجامعة التكنولوجية

« مواعيد الدراسة: وفقاً لوتيرتك الخاصة

« الامتحانات: عبر الإنترنت

الفصول الافتراضية

اللغات

محاضرة جامعية  
نمذجة الأسطح الصلبة للشخصيات  
(Hard Surface)

