

Esperto Universitario

Integrazione ed Esperienza dell'Utente



tech università
tecnologica

Esperto Universitario Integrazione ed Esperienza dell'Utente

- » Modalità: online
- » Durata: 6 mesi
- » Titolo: **TECH** Università
Tecnologica
- » Orario: a scelta
- » Esami: online

Accesso al sito web: www.techitute.com/it/informatica/specializzazione/specializzazione-integrazione-esperienza-utente

Indice

01

Presentazione

pag. 4

02

Obiettivi

pag. 8

03

Direzione del corso

pag. 12

04

Struttura e contenuti

pag. 16

05

Metodologia

pag. 22

06

Titolo

pag. 30

01

Presentazione

La *Customer Experience* è uno dei settori più apprezzati degli ultimi anni. È di grande importanza per le aziende di tutti i settori. Questo programma pone particolare enfasi sulle aree *User Experience (UX)* e *User Interface (UI)*, nonché sull'applicazione in questo settore dell'intelligenza artificiale e di altre tecnologie dirompenti come *Blockchain*, *Internet of Things* o *Realtà Aumentata*. Questa preparazione online all'avanguardia nel mercato accademico analizza il ruolo degli utenti nella costruzione di applicazioni e prodotti, attraverso casi di studio pratici basati su progetti ed esperienze reali in aziende europee.





“

Grazie a questo programma completo, svilupperai conoscenze tecniche avanzate sugli strumenti software più utilizzati nel settore”

Di fronte a una cultura innovativa incentrata sul cliente che sta trasformando i team di lavoro, è essenziale sviluppare nuove metodologie incentrate sull'utente e nuovi modi di lavorare adatti a un ambiente in evoluzione. A tal fine, è importante affrontare l'uso di strumenti come la prototipazione e il *wireframing*, che consentono di comunicare e trasmettere le idee in una fase iniziale dello sviluppo.

Acquisire le migliori competenze migliora il profilo del professionista informatico in un mercato che richiede professionisti incentrati sull'utente, che combinano le loro conoscenze tecniche con una profonda comprensione del modo in cui i clienti accedono, utilizzano e valorizzano i prodotti che sviluppiamo.

Allo stesso modo, quando si tratta di organizzazioni con un gran numero di applicazioni da gestire, è essenziale disporre di pipeline automatizzate che garantiscano l'integrazione, la consegna e la distribuzione continua del software in modo ripetibile, verificabile e, soprattutto, veloce. In questo programma approfondiremo la pratica del *Continuous Integration & Continuous Deployment*, una parte essenziale di DevOps.

D'altra parte, trattandosi di una qualifica completamente online, lo studente non è costretto a un orario fisso o alla necessità di spostarsi in un altro luogo fisico. Tutto ciò che serve è un dispositivo con accesso a Internet per accedere ai ricchi contenuti che aiuteranno a scalare le vette dell'informatica. Tutto questo in qualsiasi momento della giornata, combinando la vita lavorativa e personale con quella accademica.

Questo **Esperto Universitario in Integrazione ed Esperienza dell'Utente** possiede il programma più completo e aggiornato del mercato. Le caratteristiche principali del programma sono:

- ◆ Sviluppo di casi pratici presentati da esperti in Integrazione ed Esperienza dell'Utente
- ◆ Contenuti grafici, schematici ed eminentemente pratici che forniscono informazioni scientifiche e pratiche riguardo alle discipline mediche essenziali per l'esercizio della professione
- ◆ Esercizi pratici che offrono un processo di autovalutazione per migliorare l'apprendimento
- ◆ Particolare enfasi è posta sulle metodologie innovative
- ◆ Lezioni teoriche, domande all'esperto e lavori di riflessione individuale
- ◆ Contenuti disponibili da qualsiasi dispositivo fisso o portatile provvisto di connessione a internet



Sei di fronte a una cultura innovativa incentrata sul cliente che sta trasformando i team di lavoro. Segui questo Esperto Universitario per aggiornare le tue conoscenze e specializzarti in UX"

“

Sviluppa conoscenze specialistiche sugli strumenti e le metodologie più avanzate per costruire un'esperienza utente solida ed efficiente"

Il personale docente del programma comprende rinomati specialisti del settore, che forniscono agli studenti le competenze necessarie a intraprendere un percorso di studio eccellente.

I contenuti multimediali, sviluppati in base alle ultime tecnologie educative, forniranno al professionista un apprendimento coinvolgente e localizzato, ovvero inserito in un contesto reale.

La creazione di questo programma è incentrata sull'Apprendimento Basato su Problemi, mediante il quale lo specialista deve cercare di risolvere le diverse situazioni che gli si presentano durante il corso. Lo studente potrà usufruire di un innovativo sistema di video interattivi creati da esperti di rinomata fama.

Combina le tue conoscenze tecniche con una profonda comprensione del modo in cui i clienti accedono, utilizzano e apprezzano i prodotti che sviluppi.

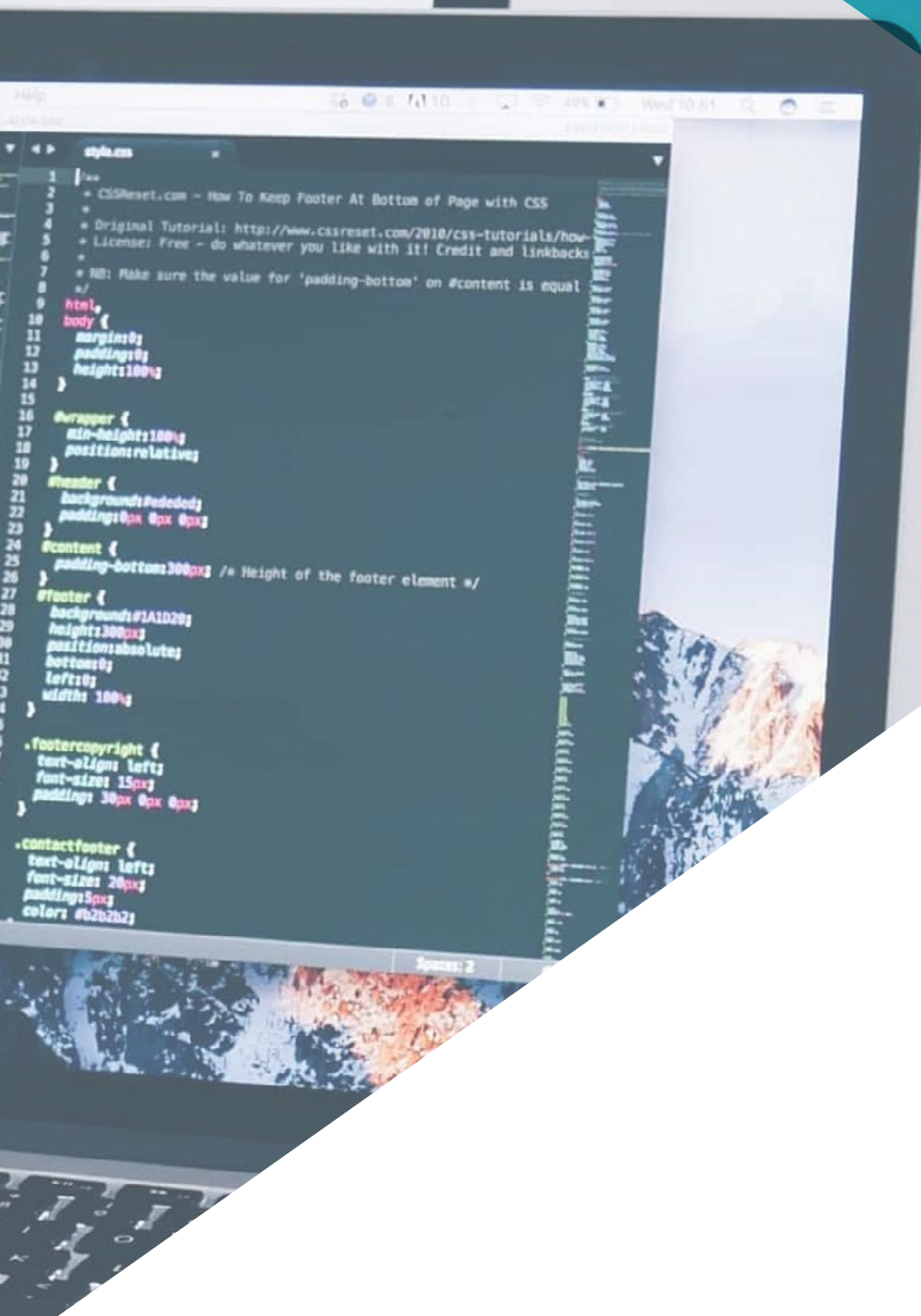
Si tratta di un'analisi approfondita del Continuous Integration e del Continuous Deployment, una parte essenziale di DevOps.



02 Obiettivi

L'obiettivo di questa specializzazione è preparare professionisti della customer experience (UX/CX), con le conoscenze e le competenze necessarie per svolgere la loro attività, utilizzando i protocolli e le tecniche più avanzate disponibili. Attraverso un approccio al lavoro totalmente adattabile allo studente, questo Esperto Universitario lo condurrà progressivamente ad acquisire le competenze che lo proietteranno verso un livello professionale superiore. Una proposta didattica unica nel suo genere, ideata da professionisti con una vasta esperienza nel settore.





“

Se cerchi una qualifica di qualità che ti aiuti a specializzarti in uno dei settori con maggiori opportunità professionali, questa è la scelta migliore"



Obiettivi generali

- ◆ Generare conoscenze specialistiche sugli aspetti chiave della programmazione
- ◆ Incentivare il pensiero algoritmico
- ◆ Fornire gli strumenti e le competenze necessarie per lo sviluppo di un'azienda
- ◆ Promuovere l'adozione di Metodologie Agili per l'esecuzione dei progetti
- ◆ Porre le basi di una cultura incentrata sul cliente che cambi il modo in cui vengono sviluppati e creati i prodotti, individuando le metodologie più importanti
- ◆ Valutare gli strumenti e le tecniche più importanti per l'analisi della CX e lo "stack tecnologico" comunemente utilizzato nelle aziende
- ◆ Determinare come si sviluppa un processo di *User Experience* dalla ricerca alla prototipazione, ai test e alla produzione
- ◆ Analizzare il design delle interfacce, la teoria del design e il modo in cui le UI possono contribuire a migliorare in modo esponenziale l'esperienza del cliente
- ◆ Sviluppare competenze sulla pratica CI/DC
- ◆ Analizzare i diversi meccanismi di automazione per l'integrazione e implementazione continua
- ◆ Esaminare l'interconnessione dei processi CI/CD nel quadro di DevOps
- ◆ Identificare le tecnologie, gli strumenti e le tendenze chiave dell'ecosistema DevOps





Obiettivi specifici

Modulo 1. Sviluppatore *Full Stack Developer*

- ◆ Sviluppare conoscenze avanzate di programmazione
- ◆ Analizzare le diverse Strutture Dati
- ◆ Esaminare le Tecniche di Progettazione e Interpretazione degli algoritmi
- ◆ Preparazione dell'ambiente di sviluppo
- ◆ Incoraggiare l'uso di sistemi di controllo delle versioni e di piattaforme di hosting del codice
- ◆ Promuovere l'uso di Metodologie Agili
- ◆ Approfondire i concetti chiave e il funzionamento di Internet
- ◆ Aumentare la competenza della Linea di Comando

Modulo 2. UX CX. Esperienza del cliente

- ◆ Analizzare l'importanza dell'utente oggi e approfondire la cultura del *feedback*
- ◆ Realizzare strategie di omnicanalità e personalizzazione basate su microinterazioni
- ◆ Studiare l'evoluzione della web analitica fino all'analitica comportamentale
- ◆ Determinare come l'intelligenza artificiale ha portato la CX al livello successivo
- ◆ Stabilire le più importanti tecniche di analisi dell'esperienza web, della mobilità e dell'accessibilità
- ◆ Presentare la metodologia del *Design Thinking* e il processo di creazione dell'Esperienza Utente
- ◆ Discutere strumenti concreti di prototipazione e *wireframing*, nonché *frameworks* di sviluppo *front-end*

Modulo 3. Integrazione continua e implementazione delle applicazioni

- ◆ Realizzare i vantaggi dell'adozione di un modello di implementazione automatica delle applicazioni
- ◆ Stabilire le differenze tra integrazione continua, consegna continua e implementazione continua
- ◆ Determinare le caratteristiche principali di DevOps
- ◆ Valutare alcuni degli strumenti principali per l'implementazione di pipeline CI/CD
- ◆ Sviluppare i fattori essenziali per lo sviluppo di applicazioni pronte a supportare i processi CI/CD
- ◆ Esaminare le tecnologie dei container come pilastro fondamentale della pratica CI/CD
- ◆ Identificare pratiche, casi d'uso, tecnologie e strumenti dell'ecosistema CI/CD che sono essenziali per supportare il processo complessivo



Avrai accesso a un ampio materiale di preparazione, che spazia dallo sviluppo di Full Stack Developer a metodi come il Design Thinking"

03

Direzione del corso

Questo Esperto Universitario dispone di un team altamente qualificato con una vasta esperienza nel settore, che offrirà i migliori strumenti allo studente per lo sviluppo delle proprie competenze durante la sua carriera nel settore. Lo studente ha quindi la certezza e la sicurezza di specializzarsi a livello internazionale in un settore molto richiesto, che gli permetterà di raggiungere un grande successo professionale.



ome to ReptiMate!

t from the ground up to create an accurate genetics
ard Geckos*. You'll get a list of outcomes including
of recessive genes being carried over, a punnet square of
percentage table denoting likelihood of certain combos

ore species to ReptiMate in the near future.



to use. All you need to do is choose the correct genes for each parent and hit
s (including but not limited to: Tangerine, Aberrant, Jungle, Hypo & Super hypo)
ed, ReptiMate will let you know if there may be a possibility of some showing up.

S

duct" or "Trade Names" as it is better to understand the actual genes and their
member what a fancy name actually means when it comes to genetics. We like to

“

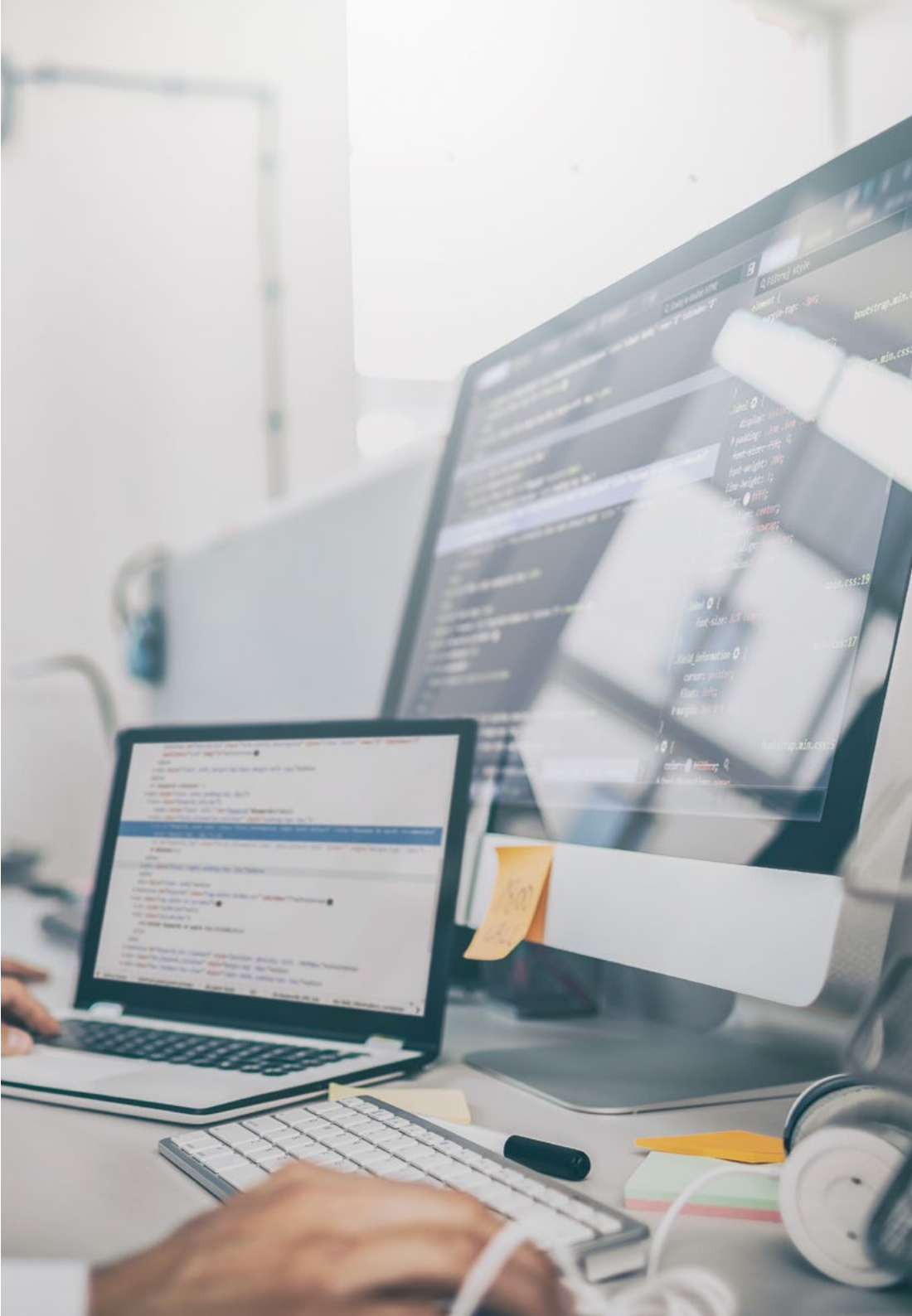
Ti specializzerai nell'integrazione e nell'esperienza dell'utente sotto la guida di professionisti con anni di esperienza nel settore e con la metodologia didattica più innovativa"

Direzione



Dott. Olalla Bonal, Martín

- Technical sales blockchain specialist presso IBM
- Responsabile dell'Architettura Blockchain Hyperledger ed Ethereum presso Blocknitive
- Responsabile dell'area Blockchain presso PSS Information Technologies
- Chief Information Officer presso ePETID - Global Animal Health
- Architetto dell'infrastruttura IT presso Bankia - wdoIT (IBM - Bankia Join Venture)
- Direttore e responsabile di progetto presso Daynet servizi integrali
- Direttore tecnologico presso Wiron Construcciones Modulares
- Responsabile del reparto IT presso Dayfisa
- Responsabile del reparto IT presso Dell Computer, Majsja e Hippo Viajes
- Tecnico elettronico presso l'IPFP Juan de la Cierva



Personale docente

Dott. Frias Favero, Pedro Luis

- ◆ Co-fondatore e CTO in Swearit
- ◆ COO presso Key Identification
- ◆ Laurea in Ingegneria Industriale presso l'Università di Yacambú, Venezuela
- ◆ Esperto di Blockchain e Applicazioni Decentralizzate presso l'Università di Alcalá

Dott. Guerrero Díaz-Pintado, Arturo

- ◆ Client Executive per il Gruppo Santander, presso IBM
- ◆ Professore associato presso ESIC, EUDE Business School e MBIT
- ◆ Ingegnere tecnico di prevendita e consulente di servizi professionali presso IBM
- ◆ R&D Network Engineer presso Telefónica
- ◆ Laureato in Ingegneria delle Telecomunicazioni presso l'Università di Alcalá

Dott. Reyes Oliva, Luis

- ◆ Sviluppatore e architetto cloud presso IBM
- ◆ Responsabile tecnico dei clienti per i conti integrati di BBVA presso IBM
- ◆ Cloud Executive Selling presso IBM
- ◆ Architetto Cloud e DevOps presso IBM
- ◆ Architetto software per i clienti presso Telefónica
- ◆ Architetto di soluzioni tecniche per Rational
- ◆ Software Engineering Manager presso Borland
- ◆ Sviluppo Software e responsabile assicurazione qualità presso Altana Consulting
- ◆ Laurea in Ingegneria Informatica presso l'Università Pontificia di Salamanca a Madrid

04

Struttura e contenuti

La struttura dei contenuti è stata progettata dai migliori professionisti del settore dell'ingegneria informatica e industriale, con una vasta esperienza e un riconosciuto prestigio nella professione. Consapevoli della rilevanza dell'attualità in ambito educativo per poter approfondire quest'area di conoscenza, hanno sviluppato un'ampia gamma di contenuti con l'obiettivo di arricchire umanisticamente gli studenti e aumentare il loro livello di conoscenza in materia di Integrazione ed Esperienza Utente. Il tutto utilizzando le più recenti tecnologie didattiche disponibili.



“

Abbandona l'apprendimento lineare convenzionale grazie al sistema Relearning e specializzati nel tuo settore con i tuoi tempi"

Modulo 1. Sviluppatore *Full Stack Developer*

- 1.1. Sviluppatore *Full Stack Developer* I. Programmazione e Linguaggi
 - 1.1.1. Programmazione
 - 1.1.2. Ruoli di Programmazione
 - 1.1.3. Linguaggi e *framework*
 - 1.1.4. Algoritmo
 - 1.1.5. Caratteristiche di un Algoritmo
- 1.2. Sviluppatore *Full Stack Developer* II. Tipologia
 - 1.2.1. Variabili e costanti
 - 1.2.2. Tipologie
 - 1.2.3. Operatori
 - 1.2.4. Dichiarazioni
 - 1.2.5. Loop
 - 1.2.6. Funzioni e Oggetti
- 1.3. Struttura dei Dati nello Sviluppo
 - 1.3.1. Tipi di struttura lineari
 - 1.3.2. Tipi di struttura funzionale
 - 1.3.3. Tipi di strutture ad albero
- 1.4. Progettazione e Interpretazione di Algoritmi
 - 1.4.1. Parallelismo nello sviluppo. Dividi e vincerai
 - 1.4.2. Algoritmi Voraci
 - 1.4.3. Programmazione dinamica
- 1.5. Ambiente e strumenti per lo Sviluppo orientato al *Full Stack Developer*
 - 1.5.1. Preparazione dell'ambiente per Mac OS
 - 1.5.2. Preparazione dell'ambiente per Linux
 - 1.5.3. Preparazione dell'ambiente per Windows
- 1.6. Linea di Comando. Tipologia e funzionamento
 - 1.6.1. Il Terminale
 - 1.6.2. Emulatori
 - 1.6.3. Interprete dei Comandi
 - 1.6.4. Primi comandi
 - 1.6.5. Navigazione
 - 1.6.6. Gestione di file e cartelle tramite l'Interfaccia della Linea di Comando
 - 1.6.7. *Secure Shell* SSH
 - 1.6.8. Comandi avanzati
- 1.7. Git. Deposito di software
 - 1.7.1. Git Deposito di software
 - 1.7.2. Utilizzo di Git
 - 1.7.3. Deposito di software
 - 1.7.4. Rami
 - 1.7.5. Ciclo di lavoro
 - 1.7.6. Comandi
- 1.8. Servizio di hosting per il versionamento del codice
 - 1.8.1. Servizio di hosting per il versionamento del codice
 - 1.8.2. Fornitori
 - 1.8.3. Depositi
- 1.9. Internet
 - 1.9.1. Internet
 - 1.9.2. Protocolli utilizzati nel WWW
 - 1.9.3. Protocollo HTTP
- 1.10. Metodologie di sviluppo *Full Stack*
 - 1.10.1. *Scrum*
 - 1.10.2. XP
 - 1.10.3. *Design sprint*

Modulo 2. UX CX. Esperienza del cliente

- 2.1. *Customer Experience*
 - 2.1.1. *Customer Experience (CX)*
 - 2.1.2. Nuove esigenze dei consumatori
 - 2.1.3. *Feedback nella Customer Experience*
- 2.2. Tecnologia e Innovazione
 - 2.2.1. Macchine che pensano
 - 2.2.2. Nuove modalità di condivisione delle informazioni
 - 2.2.3. Misurare ciò che non si può misurare
- 2.3. Canali di Interazione con l'utente
 - 2.3.1. Analisi dei clienti
 - 2.3.2. Personalizzazione
 - 2.3.3. molteplici canali di interazione con l'utente
- 2.4. Analisi dell'utente
 - 2.4.1. Struttura del sito web
 - 2.4.2. Analisi dell'utente
 - 2.4.3. Analisi dell'utente avanzata
- 2.5. Nielsen e il suo impatto sulla CX
 - 2.5.1. Nielsen e il suo impatto sulla CX
 - 2.5.2. Tecniche di *User Testing*
- 2.6. Strumenti di *Customer Experience*
 - 2.6.1. Strumenti avanzati
 - 2.6.2. Mobilità
 - 2.6.3. Accessibilità
- 2.7. Nuove metodologie
 - 2.7.1. La sfida dell'utente
 - 2.7.2. Processo di UX
 - 2.7.3. Ricerca sull'utente
- 2.8. Comunicazione di un progetto
 - 2.8.1. *Wireframing*
 - 2.8.2. Strumenti di comunicazione per la progettazione
 - 2.8.3. Strumenti avanzati di comunicazione del design

- 2.9. Progettazione UI
 - 2.9.1. Progettazione UI
 - 2.9.2. Interfacce web e mobile
 - 2.9.3. Componenti web e mobile
- 2.10. Elaborazione di una CX
 - 2.10.1. Elaborazione di una CX
 - 2.10.2. Progettare nuove esperienze
 - 2.10.3. Interfacce

Modulo 3. Integrazione continua e implementazione delle applicazioni

- 3.1. Integrazione Continua e Implementazione continua: CI/CD
 - 3.1.1. Uso di Integrazione Continua e Implementazione Continua (CI/ CD)
 - 3.1.2. Differenze tra Integrazione Continua e Implementazione Continua (CI/ CD)
 - 3.1.3. Integrazione Continua e Implementazione Continua. Benefici di CI/CD
- 3.2. Nuovi paradigmi di sviluppo
 - 3.2.1. Da *Waterfall* a DevOps
 - 3.2.2. Guida di stile: i 12 fattori
 - 3.2.3. Cloud Native, microservizi e *serverless*
- 3.3. DevOps, oltre CI/CD
 - 3.3.1. DevOps
 - 3.3.2. DevOps. *Continuous Everything*
 - 3.3.3. DevOps vs SRE
- 3.4. Tecnologia dei container I-Docker
 - 3.4.1. Container. Contributo
 - 3.4.2. Docker. Architettura
 - 3.4.3. Processo di implementazione con Docker
- 3.5. Tecnologia dei container II- Kubernetes
 - 3.5.1. Orchestrazione
 - 3.5.2. Kubernetes
 - 3.5.3. L'ecosistema di Kubernetes

- 3.6. Configurazione dell'infrastruttura con GitOps
 - 3.6.1. Infrastruttura immutabile
 - 3.6.2. GitOps
 - 3.6.3. Strumenti GitOps
- 3.7. Pipeline e automazione. Casi d'Uso di CI/CD
 - 3.7.1. Integrazione continua
 - 3.7.2. Implementazione e consegna continua
 - 3.7.3. Validazioni automatiche
 - 3.7.4. Buone pratiche di CI/CD
- 3.8. CI/CD con Jenkins. Riferimenti
 - 3.8.1. CI/CD con Jenkins
 - 3.8.2. Pipeline Jenkins
 - 3.8.3. Buone pratiche con Jenkins
- 3.9. Ecosistema CD/CD
 - 3.9.1. Organizzazione dell'ecosistema
 - 3.9.2. Strumenti avanzati
 - 3.9.3. Dagger. Il futuro
- 3.10. Fasi finali del ciclo del software orientato al CI/CD
 - 3.10.1. Applicazione dell'IA al processo CI/DC
 - 3.10.2. DevSecOps
 - 3.10.3. *Chaos Engineering*





“

Includi nella propria preparazione una qualifica in Integrazione ed Esperienza Utente: un valore aggiunto altamente qualificato per qualsiasi professionista informatico”

05 Metodologia

Questo programma ti offre un modo differente di imparare. La nostra metodologia si sviluppa in una modalità di apprendimento ciclico: ***il Relearning***.

Questo sistema di insegnamento viene applicato nelle più prestigiose facoltà di medicina del mondo ed è considerato uno dei più efficaci da importanti pubblicazioni come il ***New England Journal of Medicine***.



“

Scopri il Relearning, un sistema che abbandona l'apprendimento lineare convenzionale, per guidarti attraverso dei sistemi di insegnamento ciclici: una modalità di apprendimento che ha dimostrato la sua enorme efficacia, soprattutto nelle materie che richiedono la memorizzazione”

Caso di Studio per contestualizzare tutti i contenuti

Il nostro programma offre un metodo rivoluzionario per sviluppare le abilità e le conoscenze. Il nostro obiettivo è quello di rafforzare le competenze in un contesto mutevole, competitivo e altamente esigente.

“

Con TECH potrai sperimentare un modo di imparare che sta scuotendo le fondamenta delle università tradizionali in tutto il mondo”



Avrai accesso a un sistema di apprendimento basato sulla ripetizione, con un insegnamento naturale e progressivo durante tutto il programma.



Imparerai, attraverso attività collaborative e casi reali, la risoluzione di situazioni complesse in ambienti aziendali reali.

Un metodo di apprendimento innovativo e differente

Questo programma di TECH consiste in un insegnamento intensivo, creato ex novo, che propone le sfide e le decisioni più impegnative in questo campo, sia a livello nazionale che internazionale. Grazie a questa metodologia, la crescita personale e professionale viene potenziata, effettuando un passo decisivo verso il successo. Il metodo casistico, la tecnica che sta alla base di questi contenuti, garantisce il rispetto della realtà economica, sociale e professionale più attuali.

“

Il nostro programma ti prepara ad affrontare nuove sfide in ambienti incerti e a raggiungere il successo nella tua carriera”

Il Metodo Casistico è stato il sistema di apprendimento più usato nelle migliori Scuole di Informatica del mondo da quando esistono. Sviluppato nel 1912 affinché gli studenti di Diritto non imparassero la legge solo sulla base del contenuto teorico, il metodo casistico consisteva nel presentare loro situazioni reali e complesse per prendere decisioni informate e giudizi di valore su come risolverle. Nel 1924 fu stabilito come metodo di insegnamento standard ad Harvard.

Cosa dovrebbe fare un professionista per affrontare una determinata situazione?

Questa è la domanda con cui ti confrontiamo nel metodo dei casi, un metodo di apprendimento orientato all'azione. Durante il corso, gli studenti si confronteranno con diversi casi di vita reale. Dovranno integrare tutte le loro conoscenze, effettuare ricerche, argomentare e difendere le proprie idee e decisioni.

Metodologia Relearning

TECH coniuga efficacemente la metodologia del Caso di Studio con un sistema di apprendimento 100% online basato sulla ripetizione, che combina diversi elementi didattici in ogni lezione.

Potenziamo il Caso di Studio con il miglior metodo di insegnamento 100% online: il Relearning.

Nel 2019 abbiamo ottenuto i migliori risultati di apprendimento di tutte le università online del mondo.

In TECH imparerai con una metodologia all'avanguardia progettata per formare i manager del futuro. Questo metodo, all'avanguardia della pedagogia mondiale, si chiama Relearning.

La nostra università è l'unica autorizzata a utilizzare questo metodo di successo. Nel 2019, siamo riusciti a migliorare il livello di soddisfazione generale dei nostri studenti (qualità dell'insegnamento, qualità dei materiali, struttura del corso, obiettivi...) rispetto agli indicatori della migliore università online.



Nel nostro programma, l'apprendimento non è un processo lineare, ma avviene in una spirale (impariamo, disimpariamo, dimentichiamo e re-impariamo). Pertanto, combiniamo ciascuno di questi elementi in modo concentrico. Questa metodologia ha formato più di 650.000 laureati con un successo senza precedenti in campi diversi come la biochimica, la genetica, la chirurgia, il diritto internazionale, le competenze manageriali, le scienze sportive, la filosofia, il diritto, l'ingegneria, il giornalismo, la storia, i mercati e gli strumenti finanziari. Tutto questo in un ambiente molto esigente, con un corpo di studenti universitari con un alto profilo socio-economico e un'età media di 43,5 anni.

Il Relearning ti permetterà di apprendere con meno sforzo e più performance, impegnandoti maggiormente nella tua specializzazione, sviluppando uno spirito critico, difendendo gli argomenti e contrastando le opinioni: un'equazione diretta al successo.

Dalle ultime evidenze scientifiche nel campo delle neuroscienze, non solo sappiamo come organizzare le informazioni, le idee, le immagini e i ricordi, ma sappiamo che il luogo e il contesto in cui abbiamo imparato qualcosa è fondamentale per la nostra capacità di ricordarlo e immagazzinarlo nell'ippocampo, per conservarlo nella nostra memoria a lungo termine.

In questo modo, e in quello che si chiama Neurocognitive Context-dependent E-learning, i diversi elementi del nostro programma sono collegati al contesto in cui il partecipante sviluppa la sua pratica professionale.



Questo programma offre i migliori materiali didattici, preparati appositamente per i professionisti:



Materiali di studio

Tutti i contenuti didattici sono creati appositamente per il corso dagli specialisti che lo impartiranno, per fare in modo che lo sviluppo didattico sia davvero specifico e concreto.

Questi contenuti sono poi applicati al formato audiovisivo che supporterà la modalità di lavoro online di TECH. Tutto questo, con le ultime tecniche che offrono componenti di alta qualità in ognuno dei materiali che vengono messi a disposizione dello studente.



Master class

Esistono evidenze scientifiche sull'utilità dell'osservazione di esperti terzi.

Imparare da un esperto rafforza la conoscenza e la memoria, costruisce la fiducia nelle nostre future decisioni difficili.



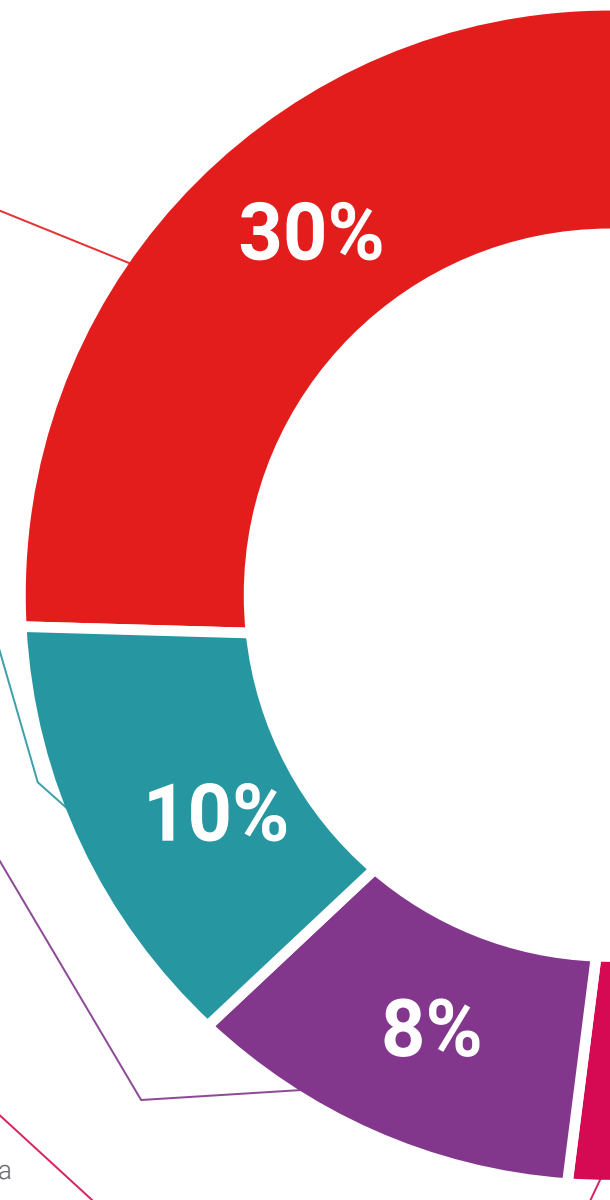
Pratiche di competenze e competenze

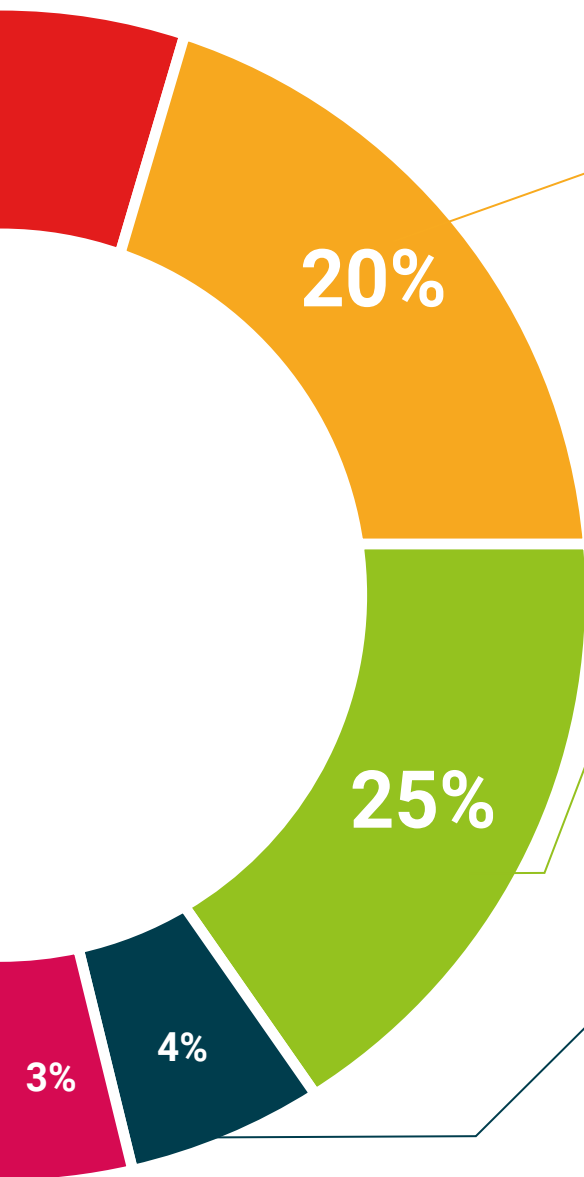
Svolgerai attività per sviluppare competenze e capacità specifiche in ogni area tematica. Pratiche e dinamiche per acquisire e sviluppare le competenze e le abilità che uno specialista deve sviluppare nel quadro della globalizzazione in cui viviamo.



Letture complementari

Articoli recenti, documenti di consenso e linee guida internazionali, tra gli altri. Nella biblioteca virtuale di TECH potrai accedere a tutto il materiale necessario per completare la tua specializzazione.





Casi di Studio

Completerai una selezione dei migliori casi di studio scelti appositamente per questo corso. Casi presentati, analizzati e monitorati dai migliori specialisti del panorama internazionale.



Riepiloghi interattivi

Il team di TECH presenta i contenuti in modo accattivante e dinamico in pillole multimediali che includono audio, video, immagini, diagrammi e mappe concettuali per consolidare la conoscenza.

Questo esclusivo sistema di specializzazione per la presentazione di contenuti multimediali è stato premiato da Microsoft come "Caso di successo in Europa".



Testing & Retesting

Valutiamo e rivalutiamo periodicamente le tue conoscenze durante tutto il programma con attività ed esercizi di valutazione e autovalutazione, affinché tu possa verificare come raggiungi progressivamente i tuoi obiettivi.



06 Titolo

L'Esperto Universitario in Integrazione ed Esperienza dell'Utente garantisce, oltre alla preparazione più rigorosa e aggiornata, il conseguimento di una qualifica di Esperto Universitario rilasciata da TECH Università Tecnologica.



“

Porta a termine questo programma e ricevi la tua qualifica universitaria senza spostamenti o fastidiose formalità”

Questo **Esperto Universitario in Integrazione ed Esperienza dell'Utente** possiede il programma più completo e aggiornato del mercato.

Dopo aver superato la valutazione, lo studente riceverà mediante lettera certificata* con ricevuta di ritorno, la sua corrispondente qualifica di **Esperto Universitario** rilasciata da **TECH Università Tecnologica**.

Il titolo rilasciato da **TECH Università Tecnologica** esprime la qualifica ottenuta nell'Esperto Universitario, e riunisce tutti i requisiti comunemente richiesti da borse di lavoro, concorsi e commissioni di valutazione di carriere professionali.

Titolo: **Esperto Universitario in Integrazione ed Esperienza Utente**

N° Ore Ufficiali: **450 o.**



*Apostille dell'Aia. Se lo studente dovesse richiedere che il suo diploma cartaceo sia provvisto di Apostille dell'Aia, TECH EDUCATION effettuerà le gestioni opportune per ottenerla pagando un costo aggiuntivo.

futuro
salute fiducia persone
educazione informazione tutor
garanzia accreditamento insegnamento
istituzioni tecnologia apprendimento
comunità impegno
attenzione personalizzata inn
conoscenza presente qualità
formazione online
sviluppo istituzioni
classe virtuale lingu

tech università
tecnologica

Esperto Universitario
Integrazione ed
Esperienza dell'Utente

- » Modalità: online
- » Durata: 6 mesi
- » Titolo: TECH Università
Tecnologica
- » Orario: a scelta
- » Esami: online

Esperto Universitario

Integrazione ed Esperienza dell'Utente