

Programa Avançado

Programação Declarativa em Salesforce

```
to a user-space array */  
groups_touser(gid_t user *grouplist,  
groupinfo to a user space array */  
const struct group_info *group_info)  
int groups_touser(gid_t user *grouplist,  
const struct group_info *group_info)  
  
int i;  
{  
    unsigned int count = groupinfo->ngroups;  
    int i;
```



Programa Avançado Programação Declarativa em Salesforce

- » Modalidade: online
- » Duração: 6 meses
- » Certificado: TECH Universidade Tecnológica
- » Horário: no seu próprio ritmo
- » Provas: online

Acesso ao site: www.techtute.com/br/informatica/programa-avancado/programa-avancado-programacao-declarativo-salesforce

Índice

01

Apresentação

pág. 4

02

Objetivos

pág. 8

03

Direção do curso

pág. 12

04

Estrutura e conteúdo

pág. 16

05

Metodologia

pág. 22

06

Certificado

pág. 30

01

Apresentação

A Programação Declarativa no *Salesforce* consiste em personalizar a plataforma usando ferramentas visuais e funcionalidades, sem a necessidade de escrever código. Esse é um processo fundamental para as empresas, pois permite maior acessibilidade tanto no desenvolvimento quanto na manutenção das soluções. Além disso, ao limitar a quantidade de código personalizado, as instituições reduzem o risco de erros ou vulnerabilidades de segurança. Dessa forma, as ferramentas declarativas são altamente eficazes para garantir ambientes seguros para informações comerciais. Por esse motivo, a TECH está lançando um Programa Avançado inovador que se concentrará no web design declarativo usando as estratégias mais modernas. Além disso, o programa é ministrado em um conveniente e flexível modo 100% online.



“

Com esse Programa Avançado baseado em Relearning, você criará as regras de validação mais eficazes para garantir a integridade e a consistência dos dados”

O OmniStudio *Framework* se estabeleceu como uma solução abrangente de desenvolvimento de aplicativos *Salesforce*. Entre os seus principais benefícios está o fato de permitir que os consumidores criem facilmente aplicações personalizadas, fluxos de trabalho e experiências de usuário. No entanto, essa ferramenta apresenta vários desafios para os desenvolvedores. Por exemplo, a equipe de TI pode ter problemas para navegar pela ampla gama de componentes disponíveis ou implementar integrações robustas que atendam aos requisitos do sistema externo. A única maneira de os profissionais de ciência da computação superarem esses desafios é expandir seu conhecimento sobre o assunto e desenvolver novas habilidades técnicas.

Para auxiliar deste trabalho, a TECH elabora um Programa Avançado de ponta em Programação Declarativa em *Salesforce*. O currículo, composto por 3 módulos especializados, fornecerá estratégias eficazes para lidar com grandes volumes de informações. Ao mesmo tempo, a agenda também se concentrará na relevância da implementação de medidas de segurança que certificam a conformidade com a privacidade das informações e a proteção de dados. Na mesma linha, os materiais didáticos analisarão o funcionamento das principais ferramentas de construção declarativa (como *Flows Builder*, *Validation Rules* ou *Screen Flow*). O programa também se aprofundará no Flexcards para projetar cartões de interface de usuário personalizáveis e flexíveis.

Este é um curso intensivo de 450 horas, no qual os alunos aumentarão seus conhecimentos sobre modelagem de dados no *Salesforce* para otimizar o relacionamento com os clientes. Tudo isso por meio de um programa de estudos composto por recursos multimídia, incluindo resumos interativos, estudos de caso e leituras complementares. Além disso, com o sistema de *Relearning*, baseado na reiteração dos conceitos mais importantes ao longo desse itinerário acadêmico, os cientistas da computação não precisarão investir um grande número de horas no estudo e obterão uma atualização muito mais eficaz.

Este **Programa Avançado de Programação Declarativa no Salesforce** contém o programa educacional mais completo e atualizado do mercado. Suas principais características são:

- ♦ O desenvolvimento de casos práticos apresentados por especialistas em Programação em Salesforce
- ♦ O conteúdo gráfico, esquemático e eminentemente prático fornece informações completas e práticas sobre as disciplinas que são essenciais para a prática profissional
- ♦ Exercícios práticos em que o processo de autoavaliação é realizado para melhorar a aprendizagem
- ♦ Destaque especial para as metodologias inovadoras
- ♦ Aulas teóricas, perguntas a especialistas, fóruns de discussão sobre temas controversos e trabalhos de reflexão individual
- ♦ Disponibilidade de acesso a todo o conteúdo a partir de qualquer dispositivo fixo ou portátil com conexão à Internet



Você se aprofundará na orquestração de fluxo para orientar os usuários por meio de processos específicos, fornecendo instruções detalhadas para cada etapa a fim de reduzir erros”

“

Para que você alcance rapidamente seus objetivos acadêmicos, a TECH oferece uma metodologia de aprendizagem 100% online. Você acessará o conteúdo livremente!”

O corpo docente do curso conta com renomados profissionais da área, que oferecem toda a experiência adquirida ao longo de suas carreiras para esta capacitação, além de especialistas reconhecidos em instituições de referência e universidades de prestígio.

O conteúdo multimídia, desenvolvido com a mais recente tecnologia educacional, permitirá ao profissional uma aprendizagem contextualizada, ou seja, realizada através de um ambiente simulado, proporcionando uma capacitação imersiva e programada para praticar diante de situações reais.

A estrutura deste programa se concentra na Aprendizagem Baseada em Problemas, através da qual o profissional deverá resolver as diferentes situações de prática profissional que surgirem ao longo do curso acadêmico. Para isso, contará com a ajuda de um inovador sistema de vídeo interativo realizado por especialistas reconhecidos.

Deseja adquirir as técnicas mais avançadas para evitar o Data Skew? Alcance esse objetivo com esta programa avançado em apenas 450 horas.

Uma experiência única, fundamental e decisiva para impulsionar seu crescimento profissional.



02 Objetivos

Por meio desse programa, os profissionais de TI usarão efetivamente as ferramentas declarativas do *Salesforce* para projetar interfaces de usuário dinâmicas. Nesse sentido, os graduados aumentarão sua capacidade de criar processos automatizados, como a atribuição de tarefas. Ao mesmo tempo, os programadores definirão regras de segurança para garantir a confidencialidade dos dados. Além disso, os profissionais se destacarão no setor de TI por sua capacidade de resolver problemas na configuração declarativa, bem como de otimizar os processos de trabalho existentes e melhorar consideravelmente sua produtividade.





“

Um caminho acadêmico que aprimorará sua capacidade de projetar fluxos de trabalho para automatizar processos de negócios”

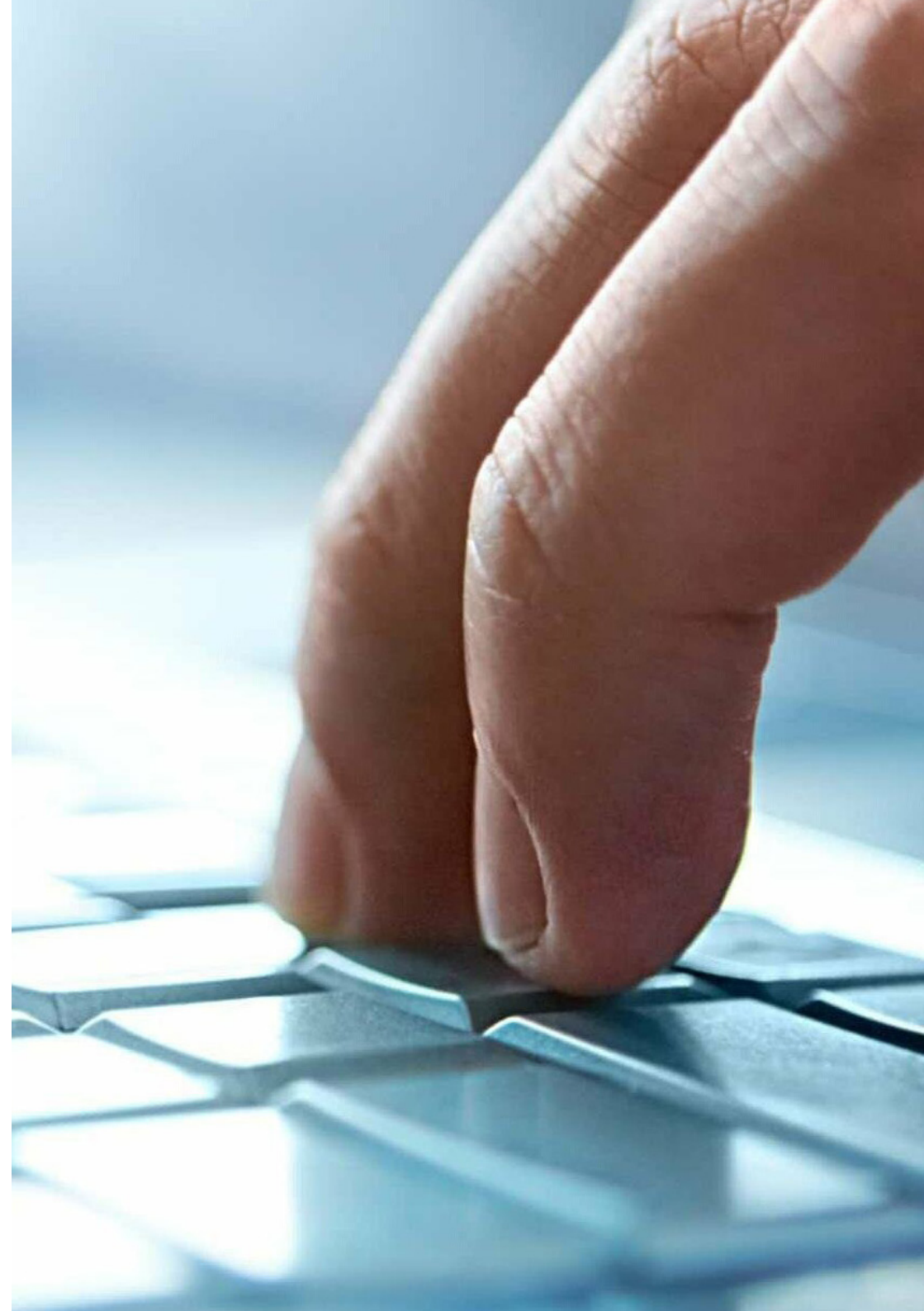


Objetivos gerais

- ♦ Desenvolver os fundamentos do banco de dados no *Salesforce*
- ♦ Analisar todas as ferramentas e opções avançadas para criar objetos no *Salesforce*
- ♦ Promover o uso correto de APIs e ferramentas de manipulação de dados
- ♦ Garantir projetos seguros e dimensionáveis no modelo de dados do *Salesforce*
- ♦ Analisar os princípios fundamentais da programação declarativa
- ♦ Compilar as ferramentas de construção declarativa disponíveis
- ♦ Avaliar as possibilidades oferecidas pela programação declarativa dentro da plataforma
- ♦ Desenvolvimento de conhecimento especializado nos componentes incluídos no Omnistudio
- ♦ Analisar e especificar o uso de cada um dos componentes do Omnistudio
- ♦ Estabelecer boas práticas no uso desses componentes



Você será proficiente nas principais ferramentas declarativas para que os usuários configurem plataformas sem a necessidade de escrever código





Objetivos específicos

Módulo 1. Modelagem de Dados em Salesforce

- ♦ Analisar, de forma avançada, todas as ferramentas do Salesforce para a criação de objetos e atributos no Salesforce
- ♦ Aprofundar as práticas recomendadas para manipulação de dados no Salesforce
- ♦ Examinar, em un nivel de especialización, las mejores técnicas en el uso de los lenguajes de consulta SOQL y SOSL
- ♦ Solucionar problemas de desempenho ao trabalhar com grandes volumes de dados

Módulo 2. Programação Declarativa em Salesforce

- ♦ Gerar conhecimento especializado sobre fórmulas e funções personalizadas na plataforma
- ♦ Propor soluções de layout de página usando ferramentas declarativas
- ♦ Desenvolver e avaliar fluxos de trabalho levando em conta os limites e as práticas recomendadas
- ♦ Gerar configurações automatizadas para acompanhar os processos de aprovação

Módulo 3. Framework OmniStudio

- ♦ Desenvolvimento de conhecimento especializado nos componentes incluídos no Omnistudio
- ♦ Analisar e especificar o uso de cada um dos componentes do Omnistudio
- ♦ Estabelecer boas práticas no uso desses componentes
- ♦ Aprofundar a conexão entre os diferentes componentes do Omnistudio para desenvolver a solução da maneira mais eficaz e dimensionável

03

Direção do curso

A fim de manter intacta a elevada qualidade que caracteriza seus cursos, a TECH realiza um rigoroso processo seletivo para escolher seu corpo docente. Para este Experto, ele reuniu verdadeiras referências no campo da Programação Declarativa no *Salesforce*. Esses profissionais são caracterizados por uma extensa carreira profissional, na qual desenvolveram aplicativos altamente personalizados para atender às expectativas de seus clientes. Dessa forma, os alunos têm as garantias que exigem para o acesso a um programa de especialização que aprimorará seus conhecimentos e habilidades.



“

A equipe de professores guiará você durante todo o seu processo de aprendizagem, estando disponível para responder a quaisquer perguntas que você possa ter”

Direção



Sr. Iosu Igor Tovar Barranco

- ♦ Arquiteto-chefe do NTT Data Group
- ♦ Arquiteto de software na Beeson Technologies
- ♦ Administrador de sistemas na Araldi
- ♦ Desenvolvedor .NET no Gabinete de Gestão
- ♦ Programador JAVA e Desenvolvedor de aplicações J2EE
- ♦ Técnico Superior em Desenvolvimento de Aplicações Informáticas no Centro de Estudos A.E.G
- ♦ Especializado em Architecturas SOA
- ♦ Várias certificações do Salesforce

Professores

Sr. Juan Manuel Velázquez

- ♦ Engenheiro especialista em Salesforce na NTT DATA
- ♦ Engenheiro Avançado na Serces Sistemas
- ♦ Analista de soluções sênior
- ♦ Programador sênior na Cibernos OutSourcing
- ♦ Engenheiro na Indra Software
- ♦ Programador JAVA e Desenvolvedor de aplicações J2EE
- ♦ Certificado em: Energy and Utilities Cloud, Platform App Builder, Desenvolvedor do Vlocity CPQ, Desenvolvedor do Vlocity Omnistudio

Sra. Katherine Elisa Aino Guido

- ♦ Administradora de sistemas em empresas de Telefonia móvel e fixa
- ♦ Solução de problemas com sistemas informatizados em Empresa de ensino online
- ♦ Graduado em desenvolvimento de aplicações multiplataforma pelo CPIFP e nos links
- ♦ Grau médio em sistemas e redes de microcomputadores



Sr. David Sacie Alcázar

- ◆ Arquiteto técnico e consultor especialista na NTT Data
- ◆ Programador sênior na Telefónica
- ◆ Desenvolvedor sênior da Universidade de Navarra
- ◆ Analista de tecnologia na SN Architecture
- ◆ Líder técnico no BBVA Compass
- ◆ Mestrado em Telecomunicações Universidade Aberta de Cataluña
- ◆ Certificação em Salesforce Marketing Cloud
- ◆ Certificação Heroku Architect Designer

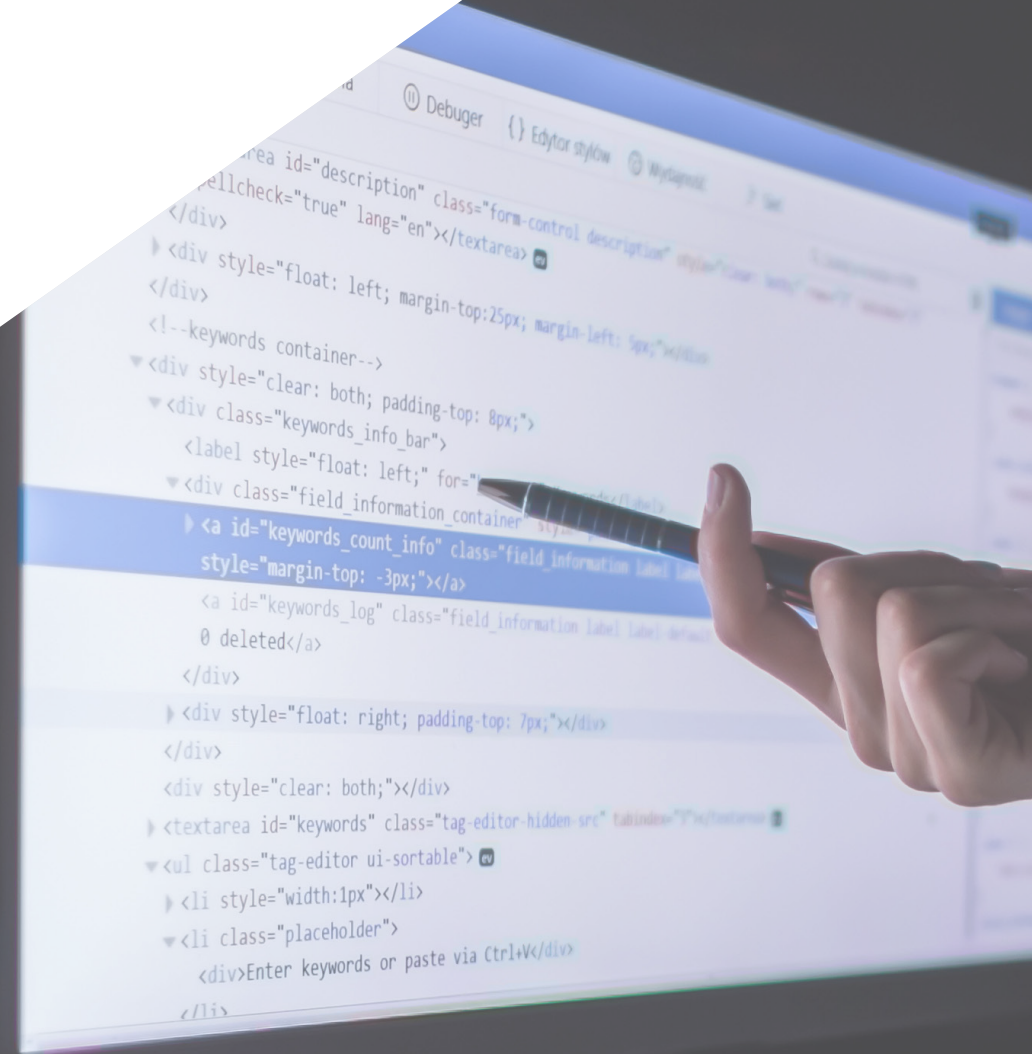
Sr. Mario Alfonso Latino Maradiaga

- ◆ Arquiteto especialista em vários projetos no Setor de Infraestrutura
- ◆ Arquiteto especialista em Salesforce em empresa de Segurança Privada
- ◆ Arquiteto líder do Salesforce no Setor Cervejeiro
- ◆ Arquiteto Salesforce no Setor de Mineração e Energia
- ◆ Engenheiro Salesforce no Setor Agroquímico
- ◆ Engenheiro da Salesforce no Setor de Saúde e Distribuição Farmacêutica
- ◆ Certificado em: Java SE 7 Fundamentals, Oracle Database: Programar com PL/SQL, Consultor do Salesforce Service Cloud, Salesforce App Builder e Salesforce Administrador avançado

04

Estrutura e conteúdo

Esse Programa Avançado fornecerá aos alunos uma abordagem abrangente da programação declarativa no *Salesforce*. O caminho aprofundará a modelagem de dados, fornecendo boas práticas de design e gerenciamento de informações. O programa de estudos também fornecerá aos graduados as chaves para criar páginas de forma declarativa, levando em conta a configuração de botões, links ou ações. Em consonância com isso, o conteúdo acadêmico disponibilizará ferramentas de automação declarativa de última geração para especialistas. Dessa forma, a equipe de TI poderá automatizar os processos de negócios, como o envio de alertas ou a atualização de registros.



“

*Material de treinamento de alto nível que
garantirá o sucesso de sua carreira como
cientista da computação”*

Módulo 1. Modelagem de Dados em Salesforce

- 1.1. Modelos de dados
 - 1.1.1. Modelos de dados
 - 1.2.2. Modelo Entidade Relacionamento de objetos
 - 1.2.3. Boas práticas em design e modelagem de informações: Nível lógico e físico
- 1.2. Tipologia de objetos
 - 1.2.1. Objects - Padrão, Personalizados e tipos de registro
 - 1.2.2. Modelagem de eventos no Salesforce usando Platform Events
 - 1.2.3. Objetos de configuração e parametrização do Salesforce
 - 1.2.4. Outros objetos especiais
- 1.3. Gerenciamento de documentos no Salesforce
 - 1.3.1. DMS y ECM
 - 1.3.2. Tipos de documentos no Salesforce
 - 1.3.3. Gerenciamento de Conhecimento Avançado com Knowledge Base
 - 1.3.4. Boas práticas em modelagem de gerenciamento de documentos
- 1.4. Criação de objetos no Salesforce
 - 1.4.1. Boas práticas para geração de interface do usuário
 - 1.4.2. Uso avançado do Uso avançado do Schema Builder
 - 1.4.3. API para criação de objetos
- 1.5. Qualidade dos dados
 - 1.5.1. Boas práticas para a configuração de atributos e regras de validação
 - 1.5.2. Controle de registros duplicados
 - 1.5.3. Relatórios e outras ferramentas para medir e monitorar a qualidade
- 1.6. Consulta de dados
 - 1.6.1. Boas práticas para consulta de dados com SOQL
 - 1.6.2. Boas práticas para Pesquisa de dados com SOSL
 - 1.6.3. Configuração dinâmica de SOQL e SOSL
- 1.7. Gerenciamento de alterações no banco de dados usando operações DML
 - 1.7.1. Data Manipulation Language
 - 1.7.2. Dynamic DML
 - 1.7.3. Boas práticas para Bulk DML
 - 1.7.4. Tratamento de exceções DML
 - 1.7.5. Apis disponíveis para gerenciamento de dados



- 1.8. Processamento de grandes volumes de dados (LDV)
 - 1.8.1. Gerenciamento do índice da tabela: Padrão e personalizado
 - 1.8.2. *Skinny Tables*
 - 1.8.3. Como evitar o *Data Skew*
 - 1.8.4. Otimização avançada por meio do *Data Archiving* e da *Query Plan Tool*
- 1.9. Privacidade das informações
 - 1.9.1. Privacidade das informações
 - 1.9.2. Gerenciamento da privacidade das informações
 - 1.9.3. Boas práticas para garantir a conformidade com a proteção de dados
- 1.10. Gestão de cópias de segurança
 - 1.10.1. Gerenciamento das cópias de segurança
 - 1.10.2. Backup de informações
 - 1.10.3. Boas práticas no design de soluções de backup de dados


Módulo 2. Programação Declarativa em Salesforce

- 2.1. Programação Declarativa
 - 2.1.1. Ferramentas de construção declarativa
 - 2.1.2. Fórmulas e funções
 - 2.1.3. Funcionalidades para modelos de correio eletrônico
- 2.2. Design de página declarativo
 - 2.2.1. *Page layout*, *Lightning App Builder* e *List Views*
 - 2.2.2. Configuração de botões, links e ações
 - 2.2.3. *In-App Guidance*
- 2.3. *Flow Builder*
 - 2.3.1. Gerenciamento de *flows*
 - 2.3.2. Ciclo de vida dos *flows*
 - 2.3.3. Reutilização com *subflows*
 - 2.3.4. *Flow interview: Paused Flows*
 - 2.3.5. *Flow bulkification* em transações
- 2.4. *Screen Flow*
 - 2.4.1. Campos em *Screen Flow*
 - 2.4.2. *Flow* com etapas
 - 2.4.3. *Screen Flows* reativos
- 2.5. Ferramentas de Automatização declarativa
 - 2.5.1. *Autolaunched flows - No triggered*
 - 2.5.2. *Record Triggered Flows*
 - 2.5.3. *Platform Event triggered flows*
- 2.6. Orquestração de *flows*
 - 2.6.1. Orquestração de *flows*
 - 2.6.2. *Autolaunched Orchestration - No triggered*
 - 2.6.3. *Record - Triggered Flows*
- 2.7. Tratamento de exceções em *flows*
 - 2.7.1. Testes com o *Flow Builder*
 - 2.7.2. Depuração de erros
 - 2.7.3. Recursos de monitoramento
 - 2.7.4. Framework para tratamento de exceções
- 2.8. Processos de aprovação
 - 2.8.1. *Approval Process Wizard* e configuração necessária
 - 2.8.2. Configuração das fases de aprovação
 - 2.8.3. Limites e considerações
- 2.9. *External Services* e *Outbound Message*
 - 2.9.1. *Outbound Message*: configuração, notificação e monitoramento
 - 2.9.2. *External Services* e *Outbound Message*
- 2.10. Ferramentas analíticas declarativas
 - 2.10.1. *Custom Record Types*
 - 2.10.2. Construção de *Reports*
 - 2.10.3. Construção de *Dashboard*
 - 2.10.4. Limitações de *Reports* e *Dashboard*

Módulo 3. Framework OmniStudio

- 3.1. Arquitetura Omnistudio
 - 3.1.1. Arquitetura Omnistudio
 - 3.1.2. Camadas de componentes do Omnistudio
 - 3.1.3. Tipos de versão do Omnistudio
- 3.2. Administração e configuração do sistema
 - 3.2.1. Instalação e atualização do Omnistudio
 - 3.2.2. Licenças e permissões no OmniStudio
 - 3.2.3. Configuração de interfaces e implementações
- 3.3. Dataraptors
 - 3.3.1. DataRaptor
 - 3.3.2. Tipos de Dataraptors
 - 3.3.3. Tipos de dados retornados pelos Dataraptors
 - 3.3.4. Pesquisa e segurança no Dataraptors
 - 3.3.5. Métodos de invocação do Dataraptor
 - 3.3.6. Melhores práticas para Dataraptors
- 3.4. *Procedimentos de integração*
 - 3.4.1. *Procedimentos de integração*
 - 3.4.2. Tipos de ações em *Integration Procedures*
 - 3.4.3. Pesquisa e segurança em *Integration Procedures*
 - 3.4.4. Métodos de invocação de *Integration Procedures*
 - 3.4.5. Gestão de erros em *Integration Procedures*
 - 3.4.6. Melhores práticas para *Integration Procedures*
- 3.5. Flexcards
 - 3.5.1. Flexcards
 - 3.5.2. Elementos para Flexcards
 - 3.5.3. Gerenciamento do Flexcard
 - 3.5.4. Flexcard Designer
 - 3.5.5. Depuração e testes em Flexcards
 - 3.5.6. Melhores práticas para Flexcards



- 
- 3.6. Omniscripts
 - 3.6.1. Omniscripts
 - 3.6.2. Elementos para Omniscripts
 - 3.6.3. Gerenciamento de Omniscript
 - 3.6.4. Omniscripts Designer
 - 3.6.5. Depuração e testes em Omniscripts
 - 3.6.6. Melhores práticas para Omniscripts
 - 3.7. *Business Rules Engine*
 - 3.7.1. *Business Rules Engine*
 - 3.7.2. Decisión Matrix
 - 3.7.3. Tabelas de decisão
 - 3.7.4. Expression Sets
 - 3.7.5. Integrações de *Business Rules*
 - 3.7.6. Migração da matriz de *Calculation Matrix* e *Calculation Procedures*
 - 3.8. Tracking Service
 - 3.8.1. Tracking Service
 - 3.8.2. Configurações de uso do Tracking Service
 - 3.8.3. Elementos para usar o Tracking Service
 - 3.9. OmniAnalytics Overview
 - 3.9.1. OmniAnalytics
 - 3.9.2. Configurações de uso do OmniAnalytics
 - 3.9.3. Resultados de OmniAnalytics para Google Analytics
 - 3.10. IDX Workbench (Deployment Tool)
 - 3.10.1 Instalação do IDX Workbench
 - 3.10.2 Configuração e migração de metadados
 - 3.10.3 Validação da migração de metadados

05 Metodologia

Este curso oferece uma maneira diferente de aprender. Nossa metodologia é desenvolvida através de um modo de aprendizagem cíclico: **o Relearning**. Este sistema de ensino é utilizado, por exemplo, nas faculdades de medicina mais prestigiadas do mundo e foi considerado um dos mais eficazes pelas principais publicações científicas, como o ***New England Journal of Medicine***.



“

Descubra o Relearning, um sistema que abandona a aprendizagem linear convencional para realizá-la através de sistemas de ensino cíclicos: uma forma de aprendizagem que se mostrou extremamente eficaz, especialmente em disciplinas que requerem memorização"

Estudo de caso para contextualizar todo o conteúdo

Nosso programa oferece um método revolucionário para desenvolver as habilidades e o conhecimento. Nosso objetivo é fortalecer as competências em um contexto de mudança, competitivo e altamente exigente.

“

Com a TECH você irá experimentar uma forma de aprender que está revolucionando as bases das universidades tradicionais em todo o mundo”



Você terá acesso a um sistema de aprendizagem baseado na repetição, por meio de um ensino natural e progressivo ao longo de todo o programa.



Um método de aprendizagem inovador e diferente

Este curso da TECH é um programa de ensino intensivo, criado do zero, que propõe os desafios e decisões mais exigentes nesta área, em âmbito nacional ou internacional. Através desta metodologia, o crescimento pessoal e profissional é impulsionado em direção ao sucesso. O método do caso, técnica que constitui a base deste conteúdo, garante que a realidade econômica, social e profissional mais atual seja adotada.

“

Nosso programa prepara você para enfrentar novos desafios em ambientes incertos e alcançar o sucesso na sua carreira”

Através de atividades de colaboração e casos reais, o aluno aprenderá a resolver situações complexas em ambientes reais de negócios.

O método do caso é o sistema de aprendizagem mais utilizado nas principais escolas de Informática do mundo, desde que elas existem. Desenvolvido em 1912 para que os estudantes de Direito não aprendessem a lei apenas com base no conteúdo teórico, o método do caso consistia em apresentar-lhes situações realmente complexas para que tomassem decisões conscientes e julgassem a melhor forma de resolvê-las. Em 1924 foi estabelecido como o método de ensino padrão em Harvard.

Em uma determinada situação, o que um profissional deveria fazer? Esta é a pergunta que abordamos no método do caso, um método de aprendizagem orientado para a ação. Ao longo do curso, os alunos vão se deparar com múltiplos casos reais. Terão que integrar todo o conhecimento, pesquisar, argumentar e defender suas ideias e decisões.

Metodologia Relearning

A TECH utiliza de maneira eficaz a metodologia do estudo de caso com um sistema de aprendizagem 100% online, baseado na repetição, combinando elementos didáticos diferentes em cada aula.

Potencializamos o Estudo de Caso com o melhor método de ensino 100% online: o Relearning.

Em 2019 alcançamos os melhores resultados de aprendizagem entre todas as universidades online do mundo.

Na TECH você aprenderá através de uma metodologia de vanguarda, desenvolvida para capacitar os profissionais do futuro. Este método, na vanguarda da pedagogia mundial, se chama Relearning.

Nossa universidade é uma das únicas que possui a licença para usar este método de sucesso. Em 2019 conseguimos melhorar os níveis de satisfação geral dos nossos alunos (qualidade de ensino, qualidade dos materiais, estrutura dos curso, objetivos, entre outros) com relação aos indicadores da melhor universidade online.



No nosso programa, a aprendizagem não é um processo linear, ela acontece em espiral (aprender, desaprender, esquecer e reaprender). Portanto, combinamos cada um desses elementos de forma concêntrica. Esta metodologia já capacitou mais de 650 mil universitários com um sucesso sem precedentes em campos tão diversos como a bioquímica, a genética, a cirurgia, o direito internacional, habilidades administrativas, ciência do esporte, filosofia, direito, engenharia, jornalismo, história, mercados e instrumentos financeiros. Tudo isso em um ambiente altamente exigente, com um corpo discente com um perfil socioeconômico médio-alto e uma média de idade de 43,5 anos.

O Relearning permitirá uma aprendizagem com menos esforço e mais desempenho, fazendo com que você se envolva mais em sua especialização, desenvolvendo o espírito crítico e sua capacidade de defender argumentos e contrastar opiniões: uma equação de sucesso.

A partir das últimas evidências científicas no campo da neurociência, sabemos como organizar informações, ideias, imagens, memórias, mas sabemos também que o lugar e o contexto onde aprendemos algo é fundamental para nossa capacidade de lembrá-lo e armazená-lo no hipocampo, para mantê-lo em nossa memória a longo prazo.

Desta forma, no que se denomina Neurocognitive context-dependent e-learning, os diferentes elementos do nosso programa estão ligados ao contexto onde o aluno desenvolve sua prática profissional.



Neste programa, oferecemos o melhor material educacional, preparado especialmente para os profissionais:



Material de estudo

Todo o conteúdo foi criado especialmente para o curso pelos especialistas que irão ministrá-lo, o que faz com que o desenvolvimento didático seja realmente específico e concreto.

Posteriormente, esse conteúdo é adaptado ao formato audiovisual, para criar o método de trabalho online da TECH. Tudo isso, com as técnicas mais inovadoras que proporcionam alta qualidade em todo o material que é colocado à disposição do aluno.



Masterclasses

Há evidências científicas sobre a utilidade da observação de terceiros especialistas.

O "Learning from an expert" fortalece o conhecimento e a memória, além de gerar segurança para a tomada de decisões difíceis no futuro.



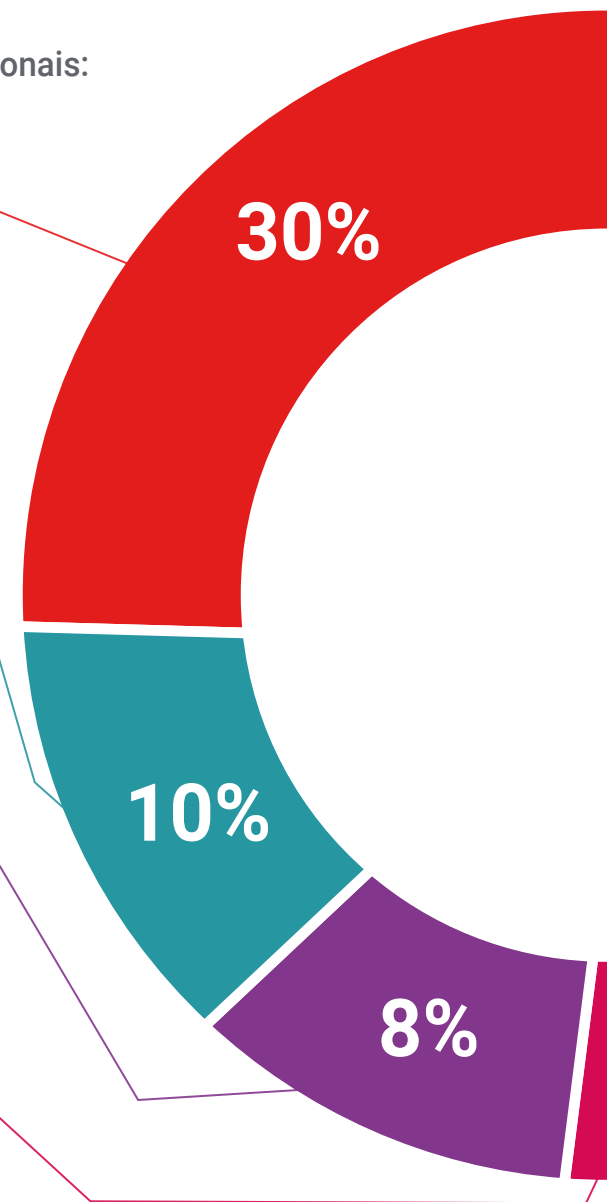
Práticas de habilidades e competências

Serão realizadas atividades para desenvolver competências e habilidades específicas em cada área temática. Práticas e dinâmicas para adquirir e ampliar as competências e habilidades que um especialista precisa desenvolver no contexto globalizado em que vivemos.



Leituras complementares

Artigos recentes, documentos de consenso e diretrizes internacionais, entre outros. Na biblioteca virtual da TECH o aluno terá acesso a tudo o que for necessário para complementar a sua capacitação.





Estudos de caso

Os alunos irão completar uma seleção dos melhores estudos de caso escolhidos especialmente para esta capacitação. Casos apresentados, analisados e orientados pelos melhores especialistas do cenário internacional.



Resumos interativos

A equipe da TECH apresenta o conteúdo de forma atraente e dinâmica através de pílulas multimídia que incluem áudios, vídeos, imagens, gráficos e mapas conceituais para consolidar o conhecimento.

Este sistema exclusivo de capacitação por meio da apresentação de conteúdo multimídia foi premiado pela Microsoft como "Caso de sucesso na Europa".



Testing & Retesting

Avaliamos e reavaliamos periodicamente o conhecimento do aluno ao longo do programa, através de atividades e exercícios de avaliação e autoavaliação, para que possa comprovar que está alcançando seus objetivos.



06

Certificado

O Programa Avançado de Programação Declarativa em Salesforce garante, além da capacitação mais rigorosa e atualizada, o acesso a um título de Programa Avançado emitido pela TECH Universidade Tecnológica.



“

Conclua este programa de estudos com sucesso e receba o seu certificado sem sair de casa e sem burocracias”

Este **Programa Avançado de Programação Declarativa** conta com o conteúdo mais completo e atualizado do mercado.

Uma vez aprovadas as avaliações, o aluno receberá por correio o certificado* correspondente ao título de **Programa Avançado** emitido pela **TECH Universidade Tecnológica**.

O certificado emitido pela **TECH Universidade Tecnológica** expressará a qualificação obtida no Programa Avançado, atendendo aos requisitos normalmente exigidos pelas bolsas de empregos, concursos públicos e avaliação de carreira profissional.

Título: **Programa Avançado de Programação Declarativa**

Modalidade: **online**

Duração: **6 meses**



*Apostila de Haia: Caso o aluno solicite que seu certificado seja apostilado, a TECH EDUCATION providenciará a obtenção do mesmo a um custo adicional.

futuro
saúde confiança pessoas
informação orientadores
educação certificação ensino
garantia aprendizagem
instituições tecnologia
comunidade compreensão
atenção personalizada
conhecimento inovação
presente qualidade
desenvolvimento sustentabilidade

tech universidade
tecnológica

Programa Avançado
Programação Declarativa
em Salesforce

- » Modalidade: online
- » Duração: 6 meses
- » Certificado: TECH Universidade Tecnológica
- » Horário: no seu próprio ritmo
- » Provas: online

Programa Avançado

Programação Declarativa em Salesforce