

Experto Universitario

Integración y Experiencia de Usuario



Experto Universitario Integración y Experiencia de Usuario

- » Modalidad: **online**
- » Duración: **3 meses**
- » Titulación: **TECH Universidad Tecnológica**
- » Acreditación: **18 ECTS**
- » Horario: **a tu ritmo**
- » Exámenes: **online**

Acceso web: www.techtitute.com/informatica/experto-universitario/experto-integracion-experiencia-usuario

Índice

01

Presentación

pág. 4

02

Objetivos

pág. 8

03

Dirección del curso

pág. 12

04

Estructura y contenido

pág. 16

05

Metodología

pág. 22

06

Titulación

pág. 30

01 Presentación

El *Customer Experience* es uno de los campos más valorados en los últimos años. Es de gran relevancia en empresas de todas las industrias. Este programa hace especial énfasis en las áreas de *User Experience* (UX) y *User Interface* (UI), así como en la aplicación en esta área de la inteligencia artificial y otras tecnologías disruptivas como *Blockchain*, *Internet of Things* o la Realidad Aumentada. Esta capacitación online a la vanguardia del mercado académico, analiza el papel que ocupan los usuarios en la construcción de aplicaciones y productos, a través de casos prácticos basados en proyectos y experiencias reales en empresas europeas.





“

Gracias a este completo programa desarrollarás conocimientos técnicos avanzados en las herramientas software más usadas en la industria”

Ante una innovadora cultura centrada en el cliente que está transformando los equipos de trabajo, es esencial desarrollar nuevas metodologías centradas en el usuario y nuevas formas de trabajar adaptadas a un entorno de cambio. Para ello, resulta importante abordar el uso de herramientas como el prototipado y *wireframing* que permiten comunicar y transmitir ideas en una fase temprana del desarrollo.

Adquirir las mejores habilidades potencian el perfil del informático en un mercado que demanda profesionales centrados en el usuario, combinando sus conocimientos técnicos con una comprensión profunda de cómo los clientes acceden, usan y valoran los productos que desarrollamos.

Asimismo, cuando se habla de organizaciones con un gran número de aplicaciones que gestionar, se hace imprescindible contar con pipelines automatizadas que aseguren la integración, la entrega y el despliegue continuo del software de una manera repetible, auditable y, sobre todo, rápida. En el presente programa se profundiza en la práctica del *Continuous Integration & Continuous Deployment*, parte esencial de DevOps.

Por otro lado, al tratarse de una titulación completamente online, el egresado no está condicionado a un horario fijo a la necesidad de trasladarse a otro lugar físico. Solo necesitará un dispositivo con acceso a internet desde el que podrá consultar el nutrido contenido que le ayudará a escalar a la cima de la informática. Todo ello en cualquier momento del día, compaginando su vida laboral y personal con la académica.

Este **Experto Universitario en Integración y Experiencia de Usuario** contiene el programa educativo más completo y actualizado del mercado. Sus características más destacadas son:

- ◆ El desarrollo de casos prácticos presentados por expertos en integración y experiencia de usuario
- ◆ Los contenidos gráficos, esquemáticos y eminentemente prácticos con los que está concebido recogen una información científica y práctica sobre aquellas disciplinas indispensables para el ejercicio profesional
- ◆ Los ejercicios prácticos donde realizar el proceso de autoevaluación para mejorar el aprendizaje
- ◆ Su especial hincapié en metodologías innovadoras
- ◆ Las lecciones teóricas, preguntas al experto y trabajos de reflexión individual
- ◆ La disponibilidad de acceso a los contenidos desde cualquier dispositivo fijo o portátil con conexión a internet



Estás ante una innovadora cultura centrada en el cliente que está transformando los equipos de trabajo. Cursa este Experto Universitario para actualizar tus conocimientos y especializarte en UX”

“

Desarrolla conocimiento especializado sobre las herramientas y metodologías más avanzadas para construir una sólida y eficiente experiencia de usuario”

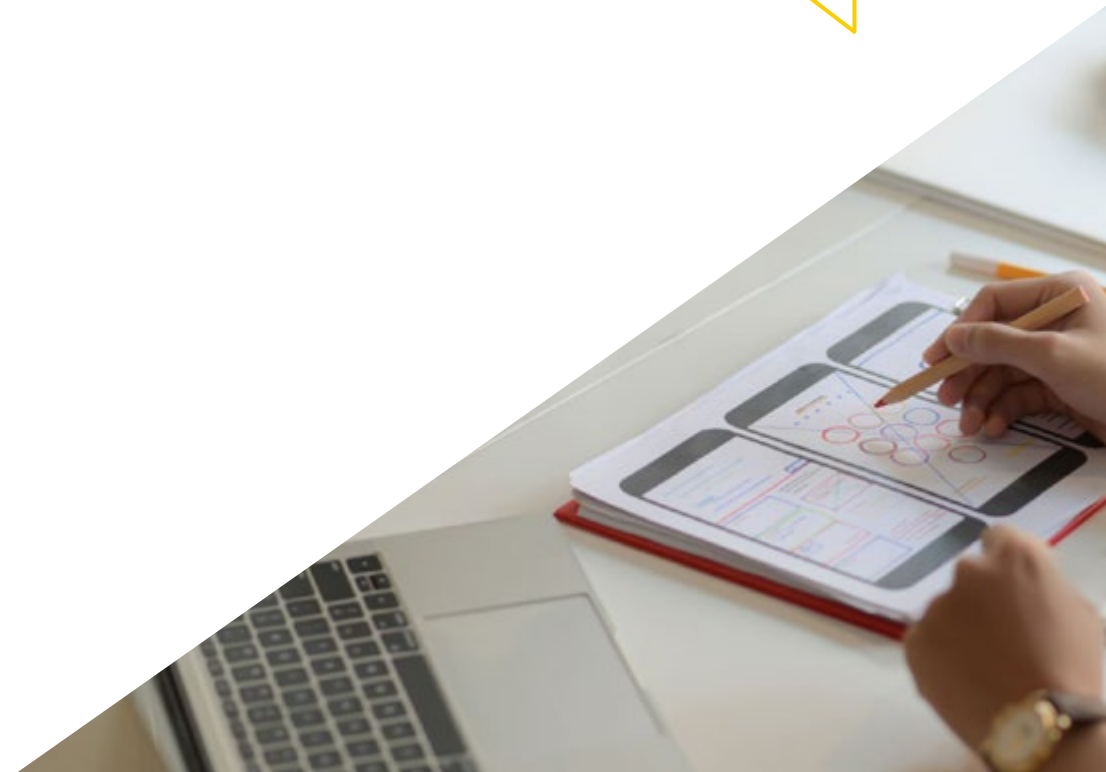
Combina tus conocimientos técnicos con una comprensión profunda de cómo los clientes acceden, usan y valoran los productos que desarrollas.

Analiza en profundidad el Continuous Integration & Continuous Deployment, parte esencial de DevOps.

El programa incluye, en su cuadro docente, a profesionales del sector que vierten en esta capacitación la experiencia de su trabajo, además de reconocidos especialistas de sociedades de referencia y universidades de prestigio.

Su contenido multimedia, elaborado con la última tecnología educativa, permitirá al profesional un aprendizaje situado y contextual, es decir, un entorno simulado que proporcionará una capacitación inmersiva programada para entrenarse ante situaciones reales.

El diseño de este programa se centra en el Aprendizaje Basado en Problemas, mediante el cual el profesional deberá tratar de resolver las distintas situaciones de práctica profesional que se le planteen a lo largo del curso académico. Para ello, contará con la ayuda de un novedoso sistema de vídeo interactivo realizado por reconocidos expertos.



02 Objetivos

El objetivo de esta especialización es capacitar a los profesionales en la experiencia de cliente (UX/CX), con los conocimientos y habilidades necesarios para realizar su actividad, utilizando los protocolos y técnicas más avanzados del momento. Mediante un planteamiento de trabajo totalmente adaptable al alumno, este Experto Universitario le llevará progresivamente a adquirir las competencias que le impulsarán hacia un nivel profesional superior. Una capacitación única diseñada por profesionales con amplia experiencia en el sector.





“

Si buscas una titulación de calidad que te ayude a especializarte en uno de los campos con más salidas profesionales, esta es tu mejor opción”



Objetivos generales

- ◆ Generar conocimiento especializado sobre aspectos clave de Programación
- ◆ Fomentar el pensamiento de forma algorítmica
- ◆ Dotar de las herramientas y habilidades necesarias para el desarrollo
- ◆ Promover la adopción de Metodologías Ágiles para la ejecución de proyectos
- ◆ Fijar las bases de una cultura centrada en el cliente que modifica la forma de desarrollar y crear productos, identificar las metodologías más importantes
- ◆ Evaluar las herramientas y técnicas más importantes en el análisis de CX y el 'stack tecnológico' habitual en las empresas
- ◆ Determinar cómo se desarrolla un proceso de *User Experience* desde la investigación hasta el prototipado, testeo y puesta en producción
- ◆ Analizar el diseño de interfaces, la teoría de diseño y cómo las UI pueden ayudar a mejorar exponencialmente la experiencia del cliente
- ◆ Desarrollar conocimiento especializado alrededor de la práctica de CI/CD
- ◆ Analizar los diferentes mecanismos de automatización para integración y despliegue continuo
- ◆ Examinar el engranaje de los procesos de CI/CD en el marco de DevOps
- ◆ Identificar las tecnologías clave, herramientas y tendencias en el ecosistema de DevOps





Objetivos específicos

Módulo 1. Desarrollo *Full Stack Developer*

- ◆ Desarrollar conocimiento avanzado en Programación
- ◆ Analizar las diferentes Estructuras de Datos
- ◆ Examinar las Técnicas de Diseño e Interpretación de algoritmos
- ◆ Preparar el entorno de desarrollo
- ◆ Fomentar el uso de sistemas de control de versiones y plataformas de alojamiento de código
- ◆ Promover el uso de Metodologías Ágiles
- ◆ Profundizar en los conceptos clave y funcionamiento del internet
- ◆ Aumentar la destreza en la Línea de Comandos

Módulo 2. UX CX. Experiencia de cliente

- ◆ Analizar la importancia del usuario en la actualidad y profundizar en la cultura de *feedback*
- ◆ Concretar estrategias de omnicanalidad y personalización basada en microinteracciones
- ◆ Estudiar la evolución de la analítica web hasta la analítica del comportamiento
- ◆ Determinar cómo la Inteligencia Artificial ha llevado la CX al siguiente nivel
- ◆ Establecer las técnicas más importantes de análisis de experiencia web, movilidad y accesibilidad
- ◆ Presentar la metodología *Design Thinking* y el proceso de creación de Experiencia de Usuario
- ◆ Plantear herramientas concretas de prototipado y *wireframing*, así como *frameworks* de desarrollo de *front-end*

Módulo 3. Integración continua y despliegue de aplicaciones

- ◆ Concretar los beneficios de adoptar un modelo automatizado de despliegue de aplicaciones
- ◆ Establecer las diferencias entre integración continua, entrega y despliegue continuos
- ◆ Determinar las principales características de DevOps
- ◆ Evaluar algunas de las herramientas fundamentales para implementar pipelines de CI/CD
- ◆ Desarrollar los factores esenciales para desarrollar aplicaciones preparadas para soportar los procesos CI/CD
- ◆ Examinar las tecnologías de contenedores como pilar fundamental de la práctica de CI/CD
- ◆ Identificar prácticas, casos de uso, tecnologías y herramientas del ecosistema de CI/CD, imprescindibles para dar soporte al proceso en su conjunto



Tendrás acceso a un material didáctico amplio, que trata desde el desarrollo Full Stack Developer hasta métodos como Design Thinking”

03

Dirección del curso

El presente Experto Universitario cuenta con un equipo altamente cualificado y con una dilatada experiencia en el sector, que ofrecerán las mejores herramientas para el alumno en el desarrollo de sus capacidades durante su trayectoria en TECH. De esta manera, el alumno cuenta con las garantías que demanda para especializarse a nivel internacional en un sector en auge que le catapultará al éxito profesional.



ome to ReptiMate!

t from the ground up to create an accurate genetics
ard Geckos". You'll get a list of outcomes including
of recessive genes being carried over, a punnet square of
percentage table denoting likelihood of certain combos

ore species to ReptiMate in the near future.



to use. All you need to do is choose the correct genes for each parent and hit
s (including but not limited to: Tangerine, Aberrant, Jungle, Hypo & Super hypo)
ed, ReptiMate will let you know if there may be a possibility of some showing up.

S
duct" or "Trade Names" as it is better to understand the actual genes and their
member what a fancy name actually means when it comes to genetics. We like to

“

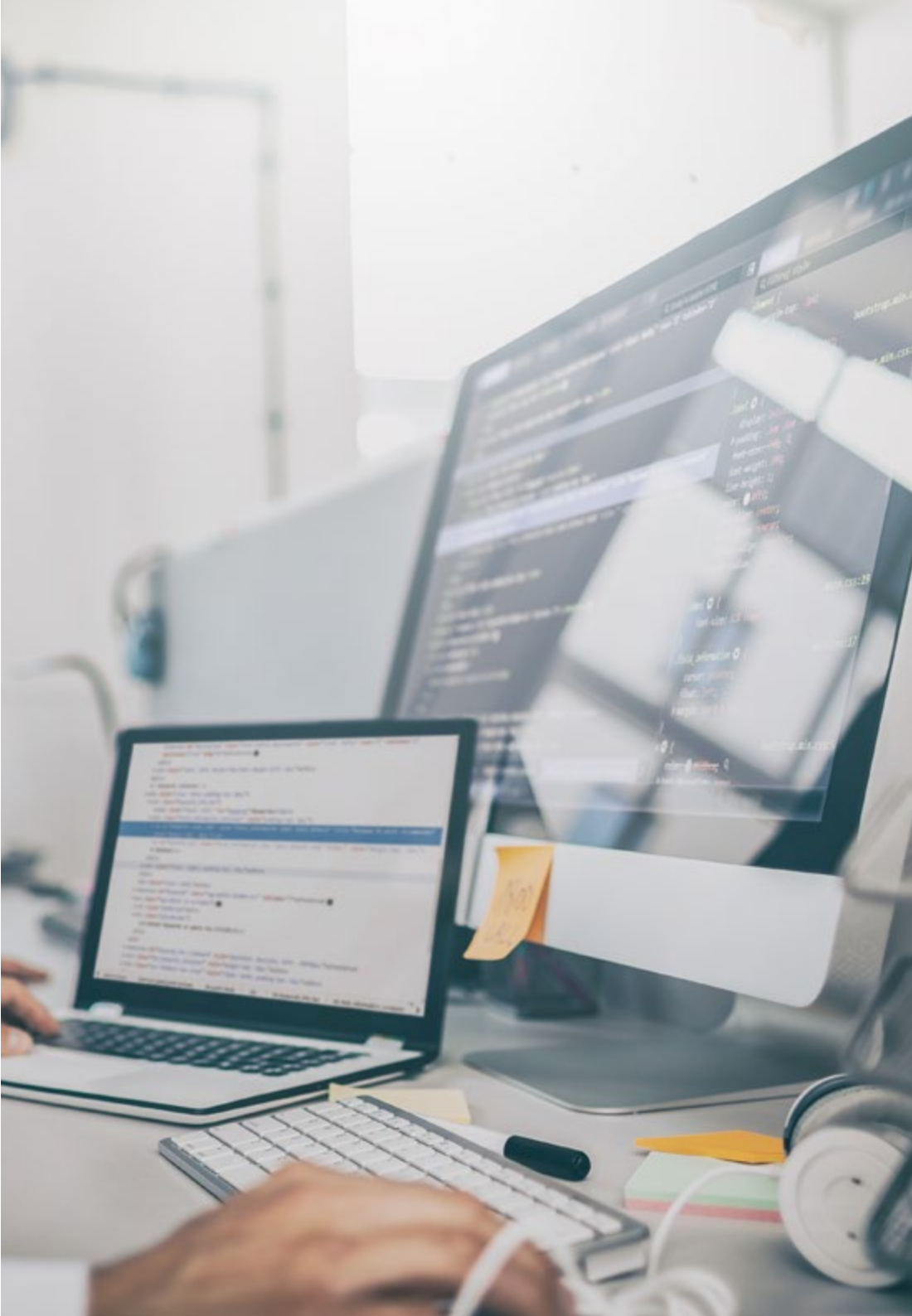
Te especializarás en la integración y experiencia del usuario de la mano de profesionales con años de experiencia en el sector y con la metodología educativa más innovadora”

Dirección



D. Olalla Bonal, Martín

- ♦ Technical sales blockchain specialist en IBM
- ♦ Director de arquitectura blockchain Hyperledger y Ethereum en Blocknitive
- ♦ Director del área blockchain en PSS Tecnologías de la Información
- ♦ Chief Information Officer en ePETID – Global Animal Health
- ♦ IT arquitecto de infraestructura en Bankia – wdoIT (IBM – Bankia Join Venture)
- ♦ Director de proyectos y gerente en Daynet servicios integrales
- ♦ Director de tecnología en Wiron Construcciones Modulares
- ♦ Jefe del departamento informático en Dayfisa
- ♦ Responsable del departamento informático en Dell Computer, Majsja e Hippo Viajes
- ♦ Técnico electrónico en IPFP Juan de la Cierva



Profesores

D. Frias Favero, Pedro Luis

- ◆ Cofundador y CTO en Swearit
- ◆ COO en Key Identification
- ◆ Licenciado en Ingeniería Industrial en la Universidad de Yacambú, en Venezuela
- ◆ Experto en Blockchain y Aplicaciones Descentralizadas en la Universidad de Alcalá

D. Guerrero Díaz-Pintado, Arturo

- ◆ Client Executive para el Grupo Santander, en IBM
- ◆ Profesor asociado en la ESIC, EUDE Business School y MBIT
- ◆ Ingeniero técnico de preventas y consultor de servicios profesionales en IBM
- ◆ R&D Network Engineer en Telefónica
- ◆ Graduado en Ingeniería de Telecomunicaciones en la Universidad de Alcalá

D. Reyes Oliva, Luis

- ◆ Promotor de desarrollo y arquitecto cloud en IBM
- ◆ Responsable técnico de clientes para cuentas integradas del BBVA en IBM
- ◆ Cloud Executive Selling en IBM
- ◆ Arquitecto Cloud y DevOps en IBM
- ◆ Arquitecto de software para clientes en Telefónica
- ◆ Arquitecto de soluciones técnicas para Rational
- ◆ Software Engineering Manager en Borland
- ◆ Desarrollo Software y responsable de control de calidad en Altana Consulting
- ◆ Licenciado en Ingeniería Informática en la Universidad Pontificia de Salamanca, en Madrid

04

Estructura y contenido

La estructura de los contenidos ha sido diseñada por los mejores profesionales del sector de la ingeniería informática e industrial, con una amplia trayectoria y reconocido prestigio en la profesión. Conscientes de la relevancia de la actualidad en la educación para poder profundizar en esta área de conocimiento, han elaborado unos nutridos contenidos con el fin de enriquecer humanísticamente al estudiante y elevar su nivel de conocimiento en Integración y Experiencia de Usuario. Todo ello, mediante el empleo de las últimas tecnologías educativas disponibles.



“

Abandona el aprendizaje lineal convencional gracias al sistema Relearning y especialízate en tu sector ajustándote a tu tiempo”

Módulo 1. Desarrollo *Full Stack Developer*

- 1.1. Desarrollo *Full Stack Developer* I. Programación y Lenguajes
 - 1.1.2. Programación
 - 1.1.3. Roles de Programación
 - 1.1.4. Lenguajes y *framework*
 - 1.1.5. Algoritmo
 - 1.1.6. Características de un Algoritmo
- 1.2. Desarrollo *Full Stack Developer* II. Tipología
 - 1.2.1. Variables y constantes
 - 1.2.2. Tipos
 - 1.2.3. Operadores
 - 1.2.4. Declaraciones
 - 1.2.5. Bucles
 - 1.2.6. Funciones y Objetos
- 1.3. Estructura de Datos en el Desarrollo
 - 1.3.1. Tipos de estructura lineales
 - 1.3.2. Tipos de estructura funcionales
 - 1.3.3. Tipos de estructuras de árbol
- 1.4. Diseño e Interpretación de Algoritmos
 - 1.4.1. Paralelismo en desarrollo. Divide y vencerás
 - 1.4.2. Algoritmos Voraces
 - 1.4.3. Programación dinámica
- 1.5. Entorno y herramientas para el Desarrollo orientado a *Full Stack Developer*
 - 1.5.1. Preparación del entorno para Mac OS
 - 1.5.2. Preparación del entorno para Linux
 - 1.5.3. Preparación del entorno para Windows
- 1.6. Línea de Comando. Tipología y funcionamiento
 - 1.6.1. La Terminal
 - 1.6.2. Emuladores
 - 1.6.3. Intérprete de Comandos
 - 1.6.4. Primeros comandos
 - 1.6.5. Navegación
 - 1.6.6. Gestión de archivos y carpetas utilizando la Interfaz de Línea de Comandos
 - 1.6.7. *Secure Shell*. SSH
 - 1.6.8. Comandos avanzados
- 1.7. Git. Repositorio de software
 - 1.7.1. Git Repositorio de software
 - 1.7.2. Uso de Git
 - 1.7.3. Repositorios de software
 - 1.7.4. Ramas
 - 1.7.5. Ciclo de trabajo
 - 1.7.6. Comandos
- 1.8. Servicio de alojamiento de versionado de código
 - 1.8.1. Servicio de alojamiento de versionado de código
 - 1.8.2. Proveedores
 - 1.8.3. Repositorios
- 1.9. Internet
 - 1.9.1. Internet
 - 1.9.2. Protocolos utilizados en WWW
 - 1.9.3. Protocolo HTTP
- 1.10. Metodologías en desarrollo *Full Stack*
 - 1.10.1. *Scrum*
 - 1.10.2. XP
 - 1.10.3. *Design sprint*

Módulo 2. UX CX. Experiencia de cliente

- 2.1. *Customer Experience*
 - 2.1.1. *Customer Experience (CX)*
 - 2.1.2. Nuevas necesidades en el consumo
 - 2.1.3. *Feedback en Customer Experience*
- 2.2. Tecnologías innovadoras
 - 2.2.1. Máquinas que piensan
 - 2.2.2. Nuevas formas de compartir información
 - 2.2.3. Medición de lo que no se puede medir
- 2.3. Canales de interacción con el usuario
 - 2.3.1. Análisis del cliente
 - 2.3.2. Personalización
 - 2.3.3. Múltiples canales de interacción con el usuario
- 2.4. Analítica de usuario
 - 2.4.1. Estructura de la web
 - 2.4.2. Analítica de usuario
 - 2.4.3. Analítica de usuario avanzada
- 2.5. Nielsen y su impacto en la CX
 - 2.5.1. Nielsen y su Impacto en la CX
 - 2.5.2. Técnicas de *User Testing*
- 2.6. Herramientas de *Customer Experience*
 - 2.6.1. Herramientas avanzadas
 - 2.6.2. Movilidad
 - 2.6.3. Accesibilidad
- 2.7. Nuevas metodologías
 - 2.7.1. El reto del usuario
 - 2.7.2. Proceso de UX
 - 2.7.3. Investigación de usuario

- 2.8. Comunicación de un diseño
 - 2.8.1. *Wireframing*
 - 2.8.2. Herramientas de comunicación de un diseño
 - 2.8.3. Herramientas avanzadas de comunicación de un diseño
- 2.9. Diseño de UI
 - 2.9.1. Diseño de UI
 - 2.9.2. Interfaces web y móvil
 - 2.9.3. Componentes web y móvil
- 2.10. Elaboración de una CX
 - 2.10.1. Elaboración de una CX
 - 2.10.2. Diseño de nuevas experiencias
 - 2.10.3. Interfaces

Módulo 3. Integración continua y despliegue de aplicaciones

- 3.1. Integración Continua y Despliegue continuo: CI/CD
 - 3.1.1. Uso de Integración Continua y Despliegue Continuo (CI/CD)
 - 3.1.2. Diferencias entre Integración Continua y Despliegue Continuo (CI/CD)
 - 3.1.3. Integración Continua y Despliegue Continuo. Beneficios de CI/CD
- 3.2. Los nuevos paradigmas de desarrollo
 - 3.2.1. De *Waterfall* a DevOps
 - 3.2.2. Guía de estilo: los 12 factores
 - 3.2.3. Cloud Native, microservicios y *serverless*
- 3.3. DevOps, más allá de CI/CD
 - 3.3.1. DevOps
 - 3.3.2. DevOps. *Continuous Everything*
 - 3.3.3. DevOps vs SRE
- 3.4. Tecnología de contenedores I - Docker
 - 3.4.1. Los contenedores. Aportación
 - 3.4.2. Docker. Arquitectura
 - 3.4.3. Proceso de despliegue con Docker

- 3.5. Tecnología de contenedores II - Kubernetes
 - 3.5.1. Orquestación
 - 3.5.2. Kubernetes
 - 3.5.3. El ecosistema de Kubernetes
- 3.6. Configuración de Infraestructura con GitOps
 - 3.6.1. Infraestructura inmutable
 - 3.6.2. GitOps
 - 3.6.3. Herramientas GitOps
- 3.7. Pipelines y automatización. Casos de Uso de CI/CD
 - 3.7.1. Integración continua
 - 3.7.2. Despliegue y entrega continua
 - 3.7.3. Validaciones automáticas
 - 3.7.4. Buenas prácticas en CI/CD
- 3.8. CI/CD con Jenkins. Referencia
 - 3.8.1. CI/CD con Jenkins
 - 3.8.2. Pipelines Jenkins
 - 3.8.3. Buenas prácticas con Jenkins
- 3.9. Ecosistema CI/CD
 - 3.9.1. Organización del ecosistema
 - 3.9.2. Herramientas avanzadas
 - 3.9.3. Dagger. El futuro
- 3.10. Fases finales del ciclo de software orientado a CI/CD
 - 3.10.1. Aplicación de AI al proceso de CI/CD
 - 3.10.2. DevSecOps
 - 3.10.3. *Chaos Engineering*





“

Incluye en tu capacitación un título en Integración y Experiencia de Usuario: un valor añadido de alta cualificación para cualquier profesional del ámbito de la informática”

05 Metodología

Este programa de capacitación ofrece una forma diferente de aprender. Nuestra metodología se desarrolla a través de un modo de aprendizaje de forma cíclica: ***el Relearning***.

Este sistema de enseñanza es utilizado, por ejemplo, en las facultades de medicina más prestigiosas del mundo y se ha considerado uno de los más eficaces por publicaciones de gran relevancia como el ***New England Journal of Medicine***.





Descubre el Relearning, un sistema que abandona el aprendizaje lineal convencional para llevarte a través de sistemas cíclicos de enseñanza: una forma de aprender que ha demostrado su enorme eficacia, especialmente en las materias que requieren memorización”

Estudio de Caso para contextualizar todo el contenido

Nuestro programa ofrece un método revolucionario de desarrollo de habilidades y conocimientos. Nuestro objetivo es afianzar competencias en un contexto cambiante, competitivo y de alta exigencia.

“

Con TECH podrás experimentar una forma de aprender que está moviendo los cimientos de las universidades tradicionales de todo el mundo”



Accederás a un sistema de aprendizaje basado en la reiteración, con una enseñanza natural y progresiva a lo largo de todo el temario.



El alumno aprenderá, mediante actividades colaborativas y casos reales, la resolución de situaciones complejas en entornos empresariales reales.

Un método de aprendizaje innovador y diferente

El presente programa de TECH es una enseñanza intensiva, creada desde 0, que propone los retos y decisiones más exigentes en este campo, ya sea en el ámbito nacional o internacional. Gracias a esta metodología se impulsa el crecimiento personal y profesional, dando un paso decisivo para conseguir el éxito. El método del caso, técnica que sienta las bases de este contenido, garantiza que se sigue la realidad económica, social y profesional más vigente.

“*Nuestro programa te prepara para afrontar nuevos retos en entornos inciertos y lograr el éxito en tu carrera*”

El método del caso ha sido el sistema de aprendizaje más utilizado por las mejores escuelas de Informática del mundo desde que éstas existen. Desarrollado en 1912 para que los estudiantes de Derecho no solo aprendiesen las leyes a base de contenidos teóricos, el método del caso consistió en presentarles situaciones complejas reales para que tomaran decisiones y emitieran juicios de valor fundamentados sobre cómo resolverlas. En 1924 se estableció como método estándar de enseñanza en Harvard.

Ante una determinada situación, ¿qué debería hacer un profesional? Esta es la pregunta a la que te enfrentamos en el método del caso, un método de aprendizaje orientado a la acción. A lo largo del curso, los estudiantes se enfrentarán a múltiples casos reales. Deberán integrar todos sus conocimientos, investigar, argumentar y defender sus ideas y decisiones.

Relearning Methodology

TECH aúna de forma eficaz la metodología del Estudio de Caso con un sistema de aprendizaje 100% online basado en la reiteración, que combina elementos didácticos diferentes en cada lección.

Potenciamos el Estudio de Caso con el mejor método de enseñanza 100% online: el Relearning.

En 2019 obtuvimos los mejores resultados de aprendizaje de todas las universidades online en español en el mundo.

En TECH aprenderás con una metodología vanguardista concebida para capacitar a los directivos del futuro. Este método, a la vanguardia pedagógica mundial, se denomina Relearning.

Nuestra universidad es la única en habla hispana licenciada para emplear este exitoso método. En 2019, conseguimos mejorar los niveles de satisfacción global de nuestros alumnos (calidad docente, calidad de los materiales, estructura del curso, objetivos...) con respecto a los indicadores de la mejor universidad online en español.



En nuestro programa, el aprendizaje no es un proceso lineal, sino que sucede en espiral (aprender, desaprender, olvidar y reaprender). Por eso, se combinan cada uno de estos elementos de forma concéntrica. Con esta metodología se han capacitado más de 650.000 graduados universitarios con un éxito sin precedentes en ámbitos tan distintos como la bioquímica, la genética, la cirugía, el derecho internacional, las habilidades directivas, las ciencias del deporte, la filosofía, el derecho, la ingeniería, el periodismo, la historia o los mercados e instrumentos financieros. Todo ello en un entorno de alta exigencia, con un alumnado universitario de un perfil socioeconómico alto y una media de edad de 43,5 años.

El Relearning te permitirá aprender con menos esfuerzo y más rendimiento, implicándote más en tu capacitación, desarrollando el espíritu crítico, la defensa de argumentos y el contraste de opiniones: una ecuación directa al éxito.

A partir de la última evidencia científica en el ámbito de la neurociencia, no solo sabemos organizar la información, las ideas, las imágenes y los recuerdos, sino que sabemos que el lugar y el contexto donde hemos aprendido algo es fundamental para que seamos capaces de recordarlo y almacenarlo en el hipocampo, para retenerlo en nuestra memoria a largo plazo.

De esta manera, y en lo que se denomina Neurocognitive context-dependent e-learning, los diferentes elementos de nuestro programa están conectados con el contexto donde el participante desarrolla su práctica profesional.



Este programa ofrece los mejores materiales educativos, preparados a conciencia para los profesionales:



Material de estudio

Todos los contenidos didácticos son creados por los especialistas que van a impartir el curso, específicamente para él, de manera que el desarrollo didáctico sea realmente específico y concreto.

Estos contenidos son aplicados después al formato audiovisual, para crear el método de trabajo online de TECH. Todo ello, con las técnicas más novedosas que ofrecen piezas de gran calidad en todos y cada uno los materiales que se ponen a disposición del alumno.



Clases magistrales

Existe evidencia científica sobre la utilidad de la observación de terceros expertos.

El denominado Learning from an Expert afianza el conocimiento y el recuerdo, y genera seguridad en las futuras decisiones difíciles.



Prácticas de habilidades y competencias

Realizarán actividades de desarrollo de competencias y habilidades específicas en cada área temática. Prácticas y dinámicas para adquirir y desarrollar las destrezas y habilidades que un especialista precisa desarrollar en el marco de la globalización que vivimos.



Lecturas complementarias

Artículos recientes, documentos de consenso y guías internacionales, entre otros. En la biblioteca virtual de TECH el estudiante tendrá acceso a todo lo que necesita para completar su capacitación.





Case studies

Completarán una selección de los mejores casos de estudio elegidos expresamente para esta titulación. Casos presentados, analizados y tutorizados por los mejores especialistas del panorama internacional.



Resúmenes interactivos

El equipo de TECH presenta los contenidos de manera atractiva y dinámica en píldoras multimedia que incluyen audios, vídeos, imágenes, esquemas y mapas conceptuales con el fin de afianzar el conocimiento.

Este exclusivo sistema educativo para la presentación de contenidos multimedia fue premiado por Microsoft como "Caso de éxito en Europa".



Testing & Retesting

Se evalúan y reevalúan periódicamente los conocimientos del alumno a lo largo del programa, mediante actividades y ejercicios evaluativos y autoevaluativos para que, de esta manera, el estudiante compruebe cómo va consiguiendo sus metas.



06

Titulación

Este programa en Integración y Experiencia de Usuario garantiza, además de la capacitación más rigurosa y actualizada, el acceso a un título de Experto Universitario expedido por TECH Universidad Tecnológica.



“

Supera con éxito este programa y recibe tu titulación universitaria sin desplazamientos ni farragosos trámites”

Este programa te permitirá obtener el título de **Experto Universitario en Integración y Experiencia de Usuario** emitido por TECH Universidad Tecnológica.

TECH Universidad Tecnológica, es una Universidad española oficial, que forma parte del Espacio Europeo de Educación Superior (EEES). Con un enfoque centrado en la excelencia académica y la calidad universitaria a través de la tecnología.

Este título propio contribuye de forma relevante al desarrollo de la educación continua y actualización del profesional, garantizándole la adquisición de las competencias en su área de conocimiento y aportándole un alto valor curricular universitario a su formación. Es 100% válido en todas las Oposiciones, Carrera Profesional y Bolsas de Trabajo de cualquier Comunidad Autónoma española.

Además, el riguroso sistema de garantía de calidad de TECH asegura que cada título otorgado cumpla con los más altos estándares académicos, brindándole al egresado la confianza y la credibilidad que necesita para destacarse en su carrera profesional.

Título: **Experto Universitario en Integración y Experiencia de Usuario**

Modalidad: **100% Online**

Duración: **3 meses**

Créditos: **18 ECTS**





Experto Universitario Integración y Experiencia de Usuario

- » Modalidad: **online**
- » Duración: **3 meses**
- » Titulación: **TECH Universidad Tecnológica**
- » Acreditación: **18 ECTS**
- » Horario: **a tu ritmo**
- » Exámenes: **online**

Experto Universitario

Integración y Experiencia de Usuario