

Experto Universitario

Programación Declarativa en Salesforce

```
to a user-space array */
groups_touser(gid_t user, *grouplist,
groupinfo to a user space array */
const struct group_info *group_info)
int groups_touser(gid_t user, *grouplist,
const struct group_info *group_info)

int i;
unsigned int count = groupinfo->ngroups;
int i;
```



Experto Universitario Programación Declarativa en Salesforce

- » Modalidad: No escolarizada (100% en línea)
- » Duración: 6 meses
- » Titulación: TECH Universidad
- » Horario: a tu ritmo
- » Exámenes: online

Acceso web: www.techtitute.com/informatica/experto-universitario/experto-programacion-declarativa-salesforce

Índice

01

Presentación

pág. 4

02

Objetivos

pág. 8

03

Dirección del curso

pág. 12

04

Estructura y contenido

pág. 16

05

Metodología de estudio

pág. 22

06

Titulación

pág. 32

01

Presentación

La Programación Declarativa en *Salesforce* consiste en personalizar la plataforma usando herramientas y funcionalidades visuales, sin la necesidad de escribir códigos. Se trata de un proceso fundamental para las empresas, al permitir una mayor accesibilidad tanto en el desarrollo como mantenimiento de las soluciones. Asimismo, al limitar la cantidad de código personalizado, las instituciones reducen el riesgo de sufrir errores o vulnerabilidades de seguridad. De esta forma, las herramientas declarativas son altamente efectivas para garantizar entornos seguros para las informaciones empresariales. Por este motivo, TECH lanza una innovadora titulación universitaria que se focalizará en el diseño de páginas de forma declarativa mediante las estrategias más modernas. Además, el programa se impartirá en una cómoda y flexible modalidad 100% online.



“

A partir de este Experto Universitario, basado en el Relearning, crearás las reglas de validación más efectivas para garantizar tanto la integridad como consistencia de los datos”

El *Framework* OmniStudio se ha consolidado como una solución integral de desarrollo de aplicaciones en *Salesforce*. Entre sus principales ventajas, destaca que posibilita a los consumidores crear aplicaciones personalizadas, flujos de trabajo y experiencias de usuario de forma sencilla. Sin embargo, esta herramienta presenta varios desafíos para los desarrolladores. Por ejemplo, los informáticos pueden tener problemas al navegar por la amplia gama de componentes disponibles o a la hora de implementar integraciones robustas que cumplan con los requisitos del sistema externo. La única forma que tienen los informáticos para superar estos retos es expandir sus conocimientos sobre la materia y desarrollar nuevas habilidades técnicas.

Para contribuir en esta labor, TECH crea un completo Experto Universitario en Programación Declarativa en *Salesforce*. El plan de estudios, compuesto por 3 módulos especializados, proporcionará estrategias efectivas para el tratamiento de grandes volúmenes de información. A su vez, el temario profundizará en la relevancia de implementar medidas de seguridad que certifiquen la privacidad de la información y el cumplimiento de protección de datos. En esta misma línea, los materiales didácticos analizarán el funcionamiento de las principales herramientas de construcción declarativa (como los *Flows Builder*, Reglas de Validación o *Screen Flow*). También el programa ahondará en los Flexcards para diseñar tarjetas de interfaz de usuarios personalizables a la par que flexibles.

Se trata de una titulación intensiva, donde el alumnado elevará su saber sobre el modelado de datos en *Salesforce* para optimizar las relaciones con los clientes. Todo ello mediante un temario conformado por recursos multimedia que incluyen resúmenes interactivos, casos de estudio y lecturas complementarias. Además, con el sistema *Relearning*, basado en la reiteración de los conceptos más destacados a lo largo de este itinerario académico, los informáticos no tendrán que invertir gran cantidad de horas en el estudio y obtendrán una puesta al día mucho más efectiva.

Este **Experto Universitario en Programación Declarativa en Salesforce** contiene el programa educativo más completo y actualizado del mercado. Sus características más destacadas son:

- ♦ El desarrollo de casos prácticos presentados por expertos en Programación en Salesforce
- ♦ Los contenidos gráficos, esquemáticos y eminentemente prácticos con los que está concebido recogen una información completa y práctica sobre aquellas disciplinas indispensables para el ejercicio profesional
- ♦ Los ejercicios prácticos donde realizar el proceso de autoevaluación para mejorar el aprendizaje
- ♦ Su especial hincapié en metodologías innovadoras
- ♦ Las lecciones teóricas, preguntas al experto, foros de discusión de temas controvertidos y trabajos de reflexión individual
- ♦ La disponibilidad de acceso a los contenidos desde cualquier dispositivo fijo o portátil con conexión a internet



Profundizarás en la Orquestación de Flows para guiar a los usuarios mediante procesos específicos, proporcionando instrucciones detalladas de cada paso para reducir errores”

“

Para que alcances tus metas académicas con rapidez, TECH te ofrece una metodología de aprendizaje 100% online. ¡Accederás a los contenidos con libertad!”

El programa incluye en su cuadro docente a profesionales del sector que vierten en esta capacitación la experiencia de su trabajo, además de reconocidos especialistas de sociedades de referencia y universidades de prestigio.

Su contenido multimedia, elaborado con la última tecnología educativa, permitirá al profesional un aprendizaje situado y contextual, es decir, un entorno simulado que proporcionará una capacitación inmersiva programada para entrenarse ante situaciones reales.

El diseño de este programa se centra en el Aprendizaje Basado en Problemas, mediante el cual el profesional deberá tratar de resolver las distintas situaciones de práctica profesional que se le planteen a lo largo del curso académico. Para ello, contará con la ayuda de un novedoso sistema de vídeo interactivo realizado por reconocidos expertos.

¿Buscas adquirir las técnicas más avanzadas para evitar el Data Skew? Lógralo con esta titulación universitaria.

Una experiencia de capacitación única, clave y decisiva para impulsar tu desarrollo profesional.



02 Objetivos

A través de este programa universitario, los profesionales de la Informática utilizarán eficazmente las herramientas declarativas de *Salesforce* para diseñar interfaces de usuario dinámicas. En este sentido, los egresados incrementarán su capacidad para crear procesos automatizados como la asignación de tareas. Al mismo tiempo, los programadores configurarán reglas de seguridad para asegurar la confidencialidad de los datos. En adición, los expertos destacarán en el sector informático por su habilidad para resolver problemas en la configuración declarativa, así como para optimizar los procesos de trabajo existentes y mejorar considerablemente su productividad.





“

Un itinerario académico que potenciará su capacidad para diseñar flujos de trabajo con el objetivo de automatizar procesos empresariales”

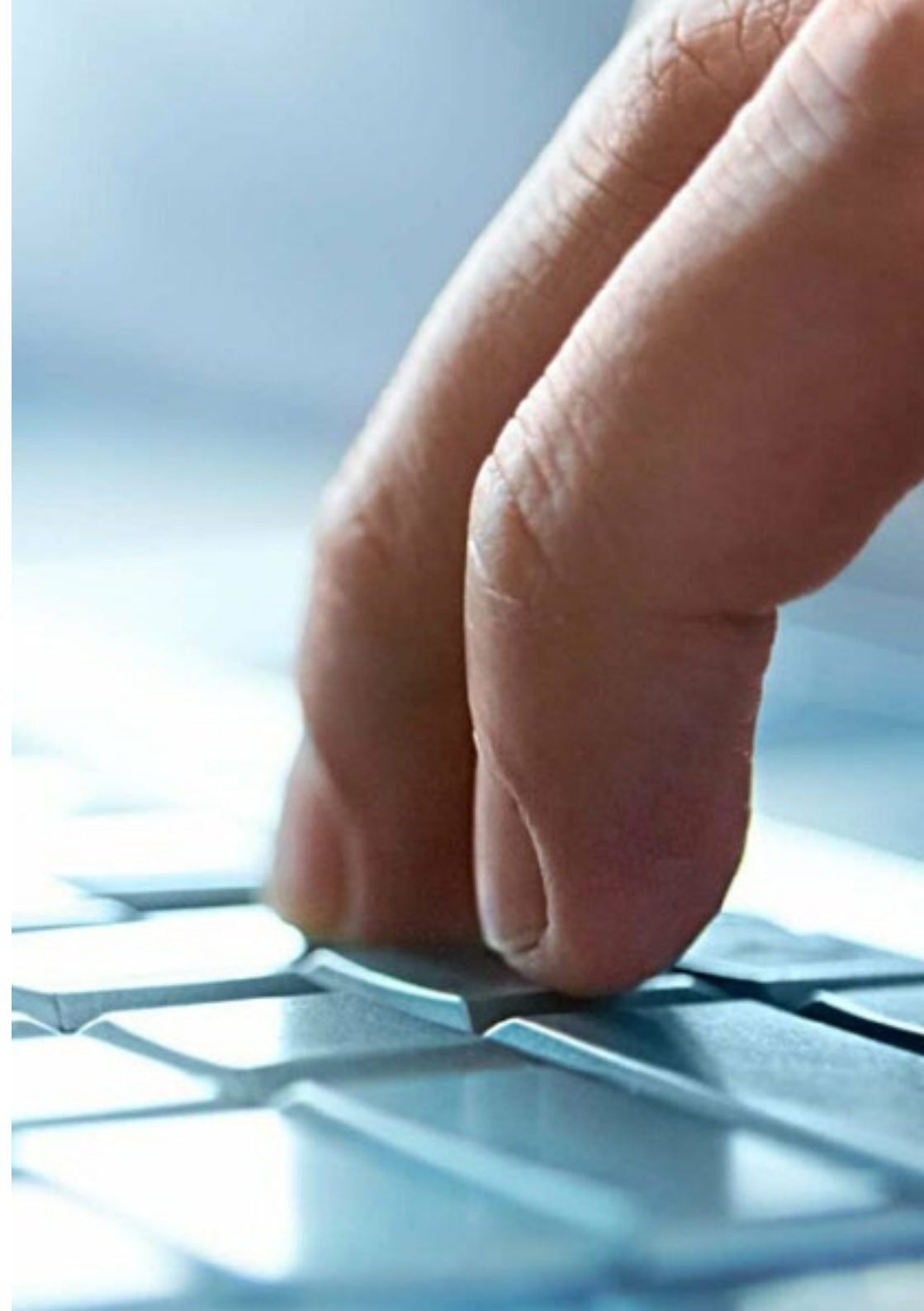


Objetivos generales

- ♦ Desarrollar los fundamentos de la base de datos de *Salesforce*
- ♦ Analizar todas las herramienta y opciones avanzadas para crear objetos en *Salesforce*
- ♦ Promover el uso correcto de API y herramientas para manipulación de datos
- ♦ Garantizar diseños seguros y escalables en el modelo de datos de *Salesforce*
- ♦ Analizar los principios fundamentales de la programación declarativa
- ♦ Compilar las herramientas de construcción declarativa disponibles
- ♦ Evaluar las posibilidades que ofrece la programación declarativa dentro de la plataforma
- ♦ Desarrollar conocimiento especializado en los componentes que se incluyen en Omnistudio
- ♦ Analizar y concretar el uso de cada uno de los componentes de Omnistudio
- ♦ Establecer las buenas prácticas de uso de estos componentes



Manejarás con destreza las principales herramientas declarativas para que los usuarios configuren las plataformas sin la necesidad de escribir códigos”





Objetivos específicos

Módulo 1. Modelado de Datos en *Salesforce*

- ♦ Analizar, de forma avanzada, todas las herramientas de *Salesforce* para la creación de objetos y atributos en *Salesforce*
- ♦ Profundizar en las mejores prácticas para manipulación de datos en *Salesforce*
- ♦ Examinar, en un nivel de especialización, las mejores técnicas en el uso de los lenguajes de consulta SOQL y SOSL
- ♦ Resolver problemas de rendimiento al trabajar con grandes volúmenes de información

Módulo 2. Programación Declarativa en *Salesforce*

- ♦ Generar conocimiento especializado sobre fórmulas y funciones personalizadas en la plataforma
- ♦ Proponer soluciones de diseño de páginas utilizando las herramientas declarativas
- ♦ Desarrollar y evaluar flujos de trabajo tomando en cuenta los límites y buenas prácticas
- ♦ Generar configuraciones automatizadas para el seguimiento de procesos de aprobación

Módulo 3. *Framework* OmniStudio

- ♦ Desarrollar conocimiento especializado en los componentes que se incluyen en Omnistudio
- ♦ Analizar y concretar el uso de cada uno de los componentes de Omnistudio
- ♦ Establecer las buenas prácticas de uso de estos componentes
- ♦ Profundizar en la conexión entre los diferentes componentes de Omnistudio para desarrollar la solución de la manera más efectiva y escalable

03

Dirección del curso

En aras de mantener intacta la elevada calidad que caracteriza a sus titulaciones universitarias, TECH hace un proceso selectivo riguroso para escoger a sus claustros docentes. Para este Experto Universitario, ha congregado a auténticas referencias en el ámbito de la Programación Declarativa en *Salesforce*. Estos profesionales se caracterizan por atesorar una extensa carrera laboral, donde han desarrollado aplicaciones altamente personalizadas para cumplir con las expectativas de sus clientes. De este modo, los alumnos tienen las garantías que tanto demandan para acceder a un programa de especialización que elevará tanto su conocimiento como competencias.





“

El equipo docente te guiará durante todo tu proceso de aprendizaje, estando disponible para resolver las dudas que tengas”

Dirección



D. Tovar Barranco, Iosu Igor

- ♦ Chief Architect en NTT Data Group
- ♦ Software Architect en Beesion Technologies
- ♦ Administrador de Sistemas en Araldi
- ♦ Desarrollador.NET en Gabinete de Gestión
- ♦ Programador JAVA y Desarrollador de Aplicaciones J2EE
- ♦ Ingeniero Informático por la Universidad Abierta de Cataluña
- ♦ Especializado en Arquitecturas SOA
- ♦ Certificaciones diversas en Salesforce

Profesores

D. Lobato Velázquez, Juan Manuel

- ♦ Expert Engineer Salesforce en NTT DATA
- ♦ Ingeniero Avanzado en Serces Sistemas
- ♦ Analista de Soluciones Senior
- ♦ Programador Senior en Cibernos OutSourcing
- ♦ Ingeniero en Indra Software
- ♦ Programador JAVA y Desarrollador de Aplicaciones J2EE
- ♦ Certificación en: Energy and Utilities Cloud, Platform App Builder, Vlocity CPQ Developer, Vlocity Omnistudio Developer

Dña. Latino Guido, Katherine Elisa

- ♦ Administradora de Sistemas en empresas de Telefonía móvil y fija
- ♦ Resolución de problemas con Sistemas Informáticos en Empresa de Enseñanza en Línea
- ♦ Grado Superior en Desarrollo de Aplicaciones Multiplataforma por el CPIFP Los Enlaces
- ♦ Grado Medio en Sistemas Microinformáticos y Redes



D. Sacie Alcázar, David

- ◆ Arquitecto Técnico y Consultor Experto en NTT Data
- ◆ Programador Senior en Telefónica
- ◆ Desarrollador Senior en Universidad de Navarra
- ◆ Analista de Tecnología en SN Arquitectura
- ◆ Líder Técnico en BBVA Compass
- ◆ Máster en Telecomunicaciones por Universidad Abierta de Cataluña
- ◆ Certificación en Salesforce Marketing Cloud
- ◆ Certificación en Heroku Architect Designer

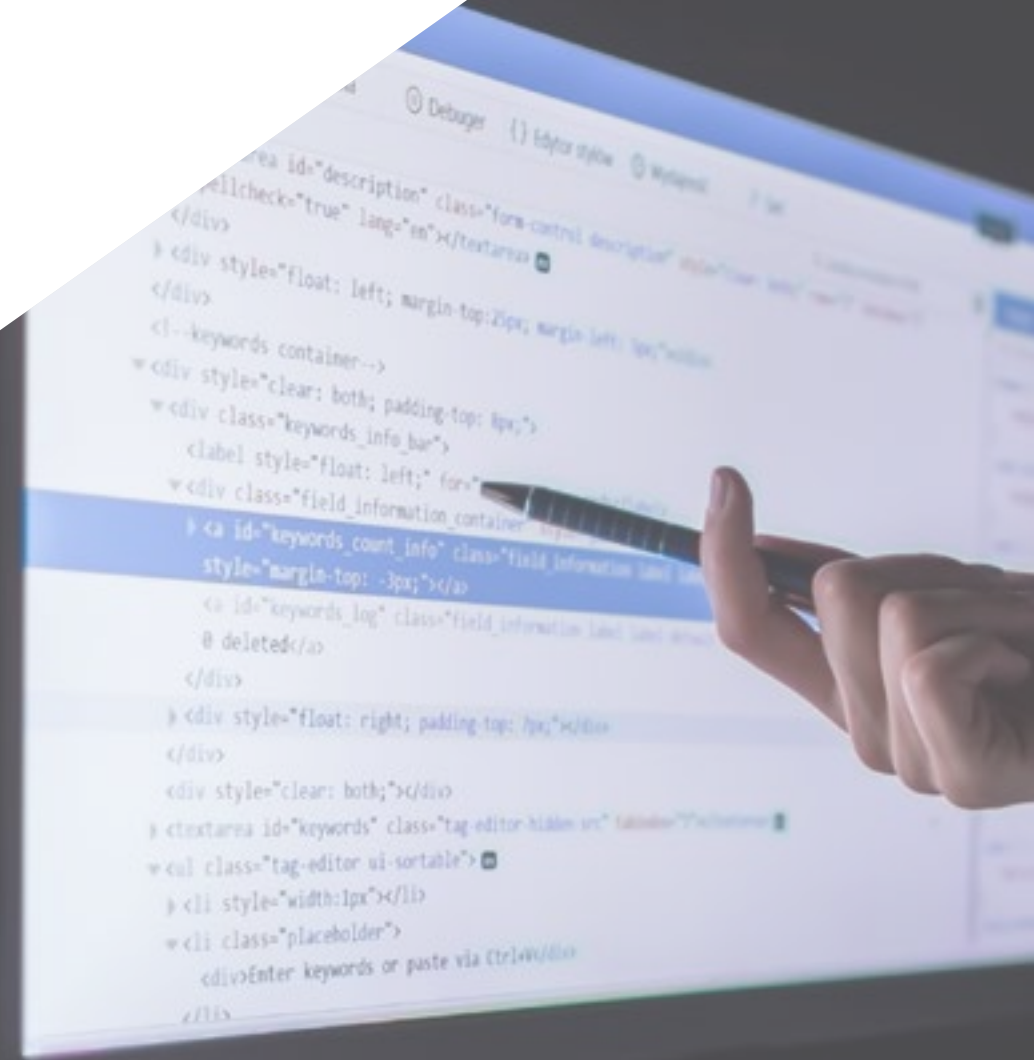
D. Latino Maradiaga, Mario Alfonso

- ◆ Expert Architect en múltiples proyectos del Sector de las Infraestructuras
- ◆ Salesforce Expert Architect en empresa de Seguridad Privada
- ◆ Salesforce Lead Architect en la Industria Cervecera
- ◆ Salesforce Architect en el Sector de Minería y Energía
- ◆ Salesforce Engineer en la Industria Agroquímica
- ◆ Salesforce Engineer en el Sector de Salud y Distribución Farmacéutica
- ◆ Certificación en: Java SE 7 Fundamentals, Oracle Database: Program with PL/SQL, Salesforce Service Cloud Consultant, Salesforce App Builder y Salesforce Advanced Administrator

04

Estructura y contenido

Este Experto Universitario otorgará al alumnado un enfoque integral sobre la Programación Declarativa en *Salesforce*. El itinerario profundizará el modelado de datos, aportando buenas prácticas en el diseño y manejo de las informaciones. Asimismo, el temario brindará a los egresados las claves para crear páginas de forma declarativa, teniendo en cuenta la configuración de botones, links o acciones. En sintonía con esto, los contenidos académicos pondrán a disposición de los expertos las herramientas de automatización declarativa más vanguardistas. De este modo, los informáticos serán capaces de automatizar procesos empresariales tales como el envío de alertas o la actualización de registros.



“

*Un material didáctico de máximo nivel
que garantizará que tu carrera profesional
como informático sea exitosa”*

Módulo 1. Modelado de Datos en Salesforce

- 1.1. Modelo de Datos
 - 1.1.1. Modelado de datos
 - 1.2.2. Modelo entidad relación de objetos
 - 1.2.3. Buenas prácticas en el diseño y modelado de información: nivel lógico y físico
- 1.2. Tipología de objetos
 - 1.2.1. Objects–Standard, Personalizados y tipos de registro
 - 1.2.2. Modelado de eventos en *Salesforce* mediante *Platform Events*
 - 1.2.3. Objetos de configuración y parametrización *Salesforce*
 - 1.2.4. Otros objetos especiales
- 1.3. Gestión documental en *Salesforce*
 - 1.3.1. DMS y ECM
 - 1.3.2. Tipos de documentos en *Salesforce*
 - 1.3.3. Gestión del Conocimiento Avanzado con Knowledge Base
 - 1.3.4. Buenas prácticas en el modelado de gestor documental
- 1.4. Creación de objetos en *Salesforce*
 - 1.4.1. Buenas prácticas para generación desde UI
 - 1.4.2. Uso avanzado de *Schema Builder*
 - 1.4.3. API para creación de objetos
- 1.5. Calidad del dato
 - 1.5.1. Buenas prácticas para la configuración de atributos y reglas de validación
 - 1.5.2. Control de registros duplicados
 - 1.5.3. Reportes y otras herramientas para medir y monitorizar la calidad
- 1.6. Consulta de datos
 - 1.6.1. Buenas prácticas para consulta de datos con SOQL
 - 1.6.2. Buenas prácticas para búsqueda de datos con SOSL
 - 1.6.3. Configuración de Dynamic SOQL & SOSL
- 1.7. Gestión de cambios en base de datos mediante operaciones DML
 - 1.7.1. *Data Manipulation Language*
 - 1.7.2. Dynamic DML
 - 1.7.3. Buenas prácticas para Bulk DML
 - 1.7.4. Gestión de excepciones DML
 - 1.7.5. Apis disponibles para gestión de datos



- 1.8. Tratamiento de grandes volúmenes de información (LDV)
 - 1.8.1. Gestión de índices de tabla: Standard y personalizados
 - 1.8.2. *Skinny Tables*
 - 1.8.3. Cómo evitar el *Data Skew*
 - 1.8.4. Optimización avanzada mediante *Data Archiving* y el *Query Plan Tool*
- 1.9. Privacidad de la información
 - 1.9.1. Privacidad de la Información
 - 1.9.2. Gestión de la privacidad de la información
 - 1.9.3. Buenas prácticas para garantizar el cumplimiento de protección de datos
- 1.10. Gestión de copias de seguridad
 - 1.10.1. Gestión de las Copias de Seguridad
 - 1.10.2. Respaldo de información
 - 1.10.3. Buenas prácticas en el diseño de solución para respaldo de datos


Módulo 2. Programación Declarativa en Salesforce

- 2.1. Programación Declarativa
 - 2.1.1. Herramientas de construcción declarativa
 - 2.1.2. Fórmulas y funciones
 - 2.1.3. Funcionalidades para plantillas de correo
- 2.2. Diseño de Páginas de forma declarativa
 - 2.2.1. *Page layout*, *Lightning App Builder* y *List Views*
 - 2.2.2. Configuración de botones, links y acciones
 - 2.2.3. *In-App Guidance*
- 2.3. *Flow Builder*
 - 2.3.1. Gestión de *flows*
 - 2.3.2. Ciclo de vida de los *flows*
 - 2.3.3. Reutilización con *subflows*
 - 2.3.4. *Flow interview: Paused Flows*
 - 2.3.5. *Flow bulkification* en transacciones
- 2.4. *Screen Flow*
 - 2.4.1. Campos en *Screen Flow*
 - 2.4.2. *Flow* con etapas
 - 2.4.3. *Screen Flows* reactivos
- 2.5. Herramientas de automatización declarativa
 - 2.5.1. *Autolaunched flows-No triggered*
 - 2.5.2. *Record Triggered Flows*
 - 2.5.3. *Platform Event triggered flows*
- 2.6. Orquestación de *flows*
 - 2.6.1. Orquestación de *flows*
 - 2.6.2. *Autolaunched Orchestration-No triggered*
 - 2.6.3. *Record-Triggered Orchestration*
- 2.7. Gestión de excepciones en los *flows*
 - 2.7.1. Pruebas con *Flow Builder*
 - 2.7.2. Depuración de errores
 - 2.7.3. Capacidades de monitorización
 - 2.7.4. Framework de gestión de excepciones
- 2.8. Procesos de aprobación
 - 2.8.1. *Approval Process Wizard* y configuración requerida
 - 2.8.2. Configuración de las fases de aprobación
 - 2.8.3. Límites y consideraciones
- 2.9. *External Services* y *Outbound Message*
 - 2.9.1. Configuración *External Service & Flow Action*
 - 2.9.2. *Outbound Message*: configuración, notificación y monitorización
 - 2.9.3. *External Service* y *Outbound Message*
- 2.10. Herramientas analíticas declarativas
 - 2.10.1. *Custom Record Types*
 - 2.10.2. Construcción de *Reports*
 - 2.10.3. Construcción de *Dashboard*
 - 2.10.4. Limitaciones de *Reports* y *Dashboard*

Módulo 3. Framework OmniStudio

- 3.1. Arquitectura Omnistudio
 - 3.1.1. Arquitectura OmniStudio
 - 3.1.2. Capas de componentes de Omnistudio
 - 3.1.3. Tipos de versión de Omnistudio
- 3.2. Administración de sistema y configuración
 - 3.2.1. Instalación y actualización de Omnistudio
 - 3.2.2. Licencias y permisos en OmniStudio
 - 3.2.3. Configuración de Interfaces e Implementaciones
- 3.3. Dataraptors
 - 3.3.1. DataRaptor
 - 3.3.2. Tipos de Dataraptors
 - 3.3.3. Tipos de datos devueltos por Dataraptors
 - 3.3.4. Cacheado y seguridad en Dataraptors
 - 3.3.5. Métodos de invocación de Dataraptors
 - 3.3.6. Mejores Prácticas para Dataraptors
- 3.4. *Integration Procedures*
 - 3.4.1. *Integration Procedures*
 - 3.4.2. Tipos de acciones en *Integration Procedures*
 - 3.4.3. Cacheado y seguridad en *Integration Procedures*
 - 3.4.4. Métodos de invocación de *Integration Procedures*
 - 3.4.5. Gestión de errores en *Integration procedures*
 - 3.4.6. Mejores Prácticas para *Integration Procedures*
- 3.5. Flexcards
 - 3.5.1. Flexcards
 - 3.5.2. Elementos para Flexcards
 - 3.5.3. Gestión de Flexcards
 - 3.5.4. Flexcard Designer
 - 3.5.5. Depuración y pruebas en Flexcards
 - 3.5.6. Mejores Prácticas para Flexcards



- 
- 3.6. Omniscripts
 - 3.6.1. Omniscripts
 - 3.6.2. Elementos para Omniscripts
 - 3.6.3. Gestión de Omniscripts
 - 3.6.4. Omniscripts Designer
 - 3.6.5. Depuración y pruebas en Omniscripts
 - 3.6.6. Mejores Prácticas para Omniscripts
 - 3.7. *Business Rules Engine*
 - 3.7.1. *Business Rules Engine*
 - 3.7.2. Decisión Matrix
 - 3.7.3. Decisiones Tables
 - 3.7.4. *Expression Sets*
 - 3.7.5. Integraciones de *Business Rules*
 - 3.7.6. Migración de *Calculation Matrix* y *Calculation Procedures*
 - 3.8. Tracking Service
 - 3.8.1. Tracking Service
 - 3.8.2. Configuración de uso de Tracking Service
 - 3.8.3. Elementos para usar Tracking Service
 - 3.9. OmniAnalytics Overview
 - 3.9.1. OmniAnalytics
 - 3.9.2. Configuraciones de uso para OmniAnalytics
 - 3.9.3. Resultados de OmniAnalytics para Google Analytics
 - 3.10. IDX Workbench (Deployment Tool)
 - 3.10.1. Instalación de IDX Workbench
 - 3.10.2. Configuración y migración de metadata
 - 3.10.3. Validación de migración de metadata

05

Metodología de estudio

TECH es la primera universidad en el mundo que combina la metodología de los **case studies** con el **Relearning**, un sistema de aprendizaje 100% online basado en la reiteración dirigida.

Esta disruptiva estrategia pedagógica ha sido concebida para ofrecer a los profesionales la oportunidad de actualizar conocimientos y desarrollar competencias de un modo intensivo y riguroso. Un modelo de aprendizaje que coloca al estudiante en el centro del proceso académico y le otorga todo el protagonismo, adaptándose a sus necesidades y dejando de lado las metodologías más convencionales.



“

TECH te prepara para afrontar nuevos retos en entornos inciertos y lograr el éxito en tu carrera”

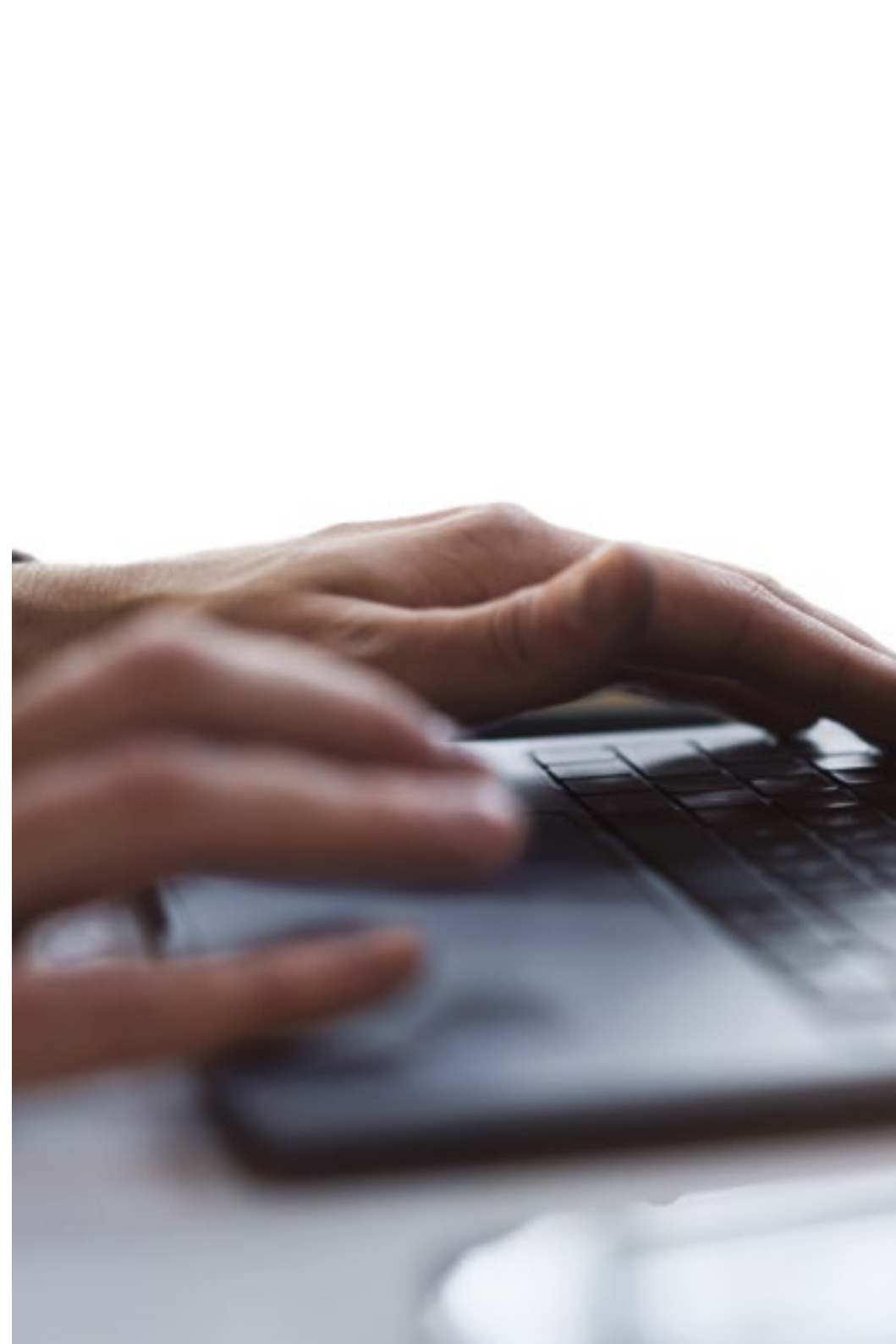
El alumno: la prioridad de todos los programas de TECH

En la metodología de estudios de TECH el alumno es el protagonista absoluto. Las herramientas pedagógicas de cada programa han sido seleccionadas teniendo en cuenta las demandas de tiempo, disponibilidad y rigor académico que, a día de hoy, no solo exigen los estudiantes sino los puestos más competitivos del mercado.

Con el modelo educativo asincrónico de TECH, es el alumno quien elige el tiempo que destina al estudio, cómo decide establecer sus rutinas y todo ello desde la comodidad del dispositivo electrónico de su preferencia. El alumno no tendrá que asistir a clases en vivo, a las que muchas veces no podrá acudir. Las actividades de aprendizaje las realizará cuando le venga bien. Siempre podrá decidir cuándo y desde dónde estudiar.

“

*En TECH NO tendrás clases en directo
(a las que luego nunca puedes asistir)”*



Los planes de estudios más exhaustivos a nivel internacional

TECH se caracteriza por ofrecer los itinerarios académicos más completos del entorno universitario. Esta exhaustividad se logra a través de la creación de temarios que no solo abarcan los conocimientos esenciales, sino también las innovaciones más recientes en cada área.

Al estar en constante actualización, estos programas permiten que los estudiantes se mantengan al día con los cambios del mercado y adquieran las habilidades más valoradas por los empleadores. De esta manera, quienes finalizan sus estudios en TECH reciben una preparación integral que les proporciona una ventaja competitiva notable para avanzar en sus carreras.

Y además, podrán hacerlo desde cualquier dispositivo, pc, tableta o smartphone.

“

El modelo de TECH es asincrónico, de modo que te permite estudiar con tu pc, tableta o tu smartphone donde quieras, cuando quieras y durante el tiempo que quieras”

Case studies o Método del caso

El método del caso ha sido el sistema de aprendizaje más utilizado por las mejores escuelas de negocios del mundo. Desarrollado en 1912 para que los estudiantes de Derecho no solo aprendiesen las leyes a base de contenidos teóricos, su función era también presentarles situaciones complejas reales. Así, podían tomar decisiones y emitir juicios de valor fundamentados sobre cómo resolverlas. En 1924 se estableció como método estándar de enseñanza en Harvard.

Con este modelo de enseñanza es el propio alumno quien va construyendo su competencia profesional a través de estrategias como el *Learning by doing* o el *Design Thinking*, utilizadas por otras instituciones de renombre como Yale o Stanford.

Este método, orientado a la acción, será aplicado a lo largo de todo el itinerario académico que el alumno emprenda junto a TECH. De ese modo se enfrentará a múltiples situaciones reales y deberá integrar conocimientos, investigar, argumentar y defender sus ideas y decisiones. Todo ello con la premisa de responder al cuestionamiento de cómo actuaría al posicionarse frente a eventos específicos de complejidad en su labor cotidiana.



Método Relearning

En TECH los *case studies* son potenciados con el mejor método de enseñanza 100% online: el *Relearning*.

Este método rompe con las técnicas tradicionales de enseñanza para poner al alumno en el centro de la ecuación, proveyéndole del mejor contenido en diferentes formatos. De esta forma, consigue repasar y reiterar los conceptos clave de cada materia y aprender a aplicarlos en un entorno real.

En esta misma línea, y de acuerdo a múltiples investigaciones científicas, la reiteración es la mejor manera de aprender. Por eso, TECH ofrece entre 8 y 16 repeticiones de cada concepto clave dentro de una misma lección, presentada de una manera diferente, con el objetivo de asegurar que el conocimiento sea completamente afianzado durante el proceso de estudio.

El Relearning te permitirá aprender con menos esfuerzo y más rendimiento, implicándote más en tu especialización, desarrollando el espíritu crítico, la defensa de argumentos y el contraste de opiniones: una ecuación directa al éxito.



Un Campus Virtual 100% online con los mejores recursos didácticos

Para aplicar su metodología de forma eficaz, TECH se centra en proveer a los egresados de materiales didácticos en diferentes formatos: textos, vídeos interactivos, ilustraciones y mapas de conocimiento, entre otros. Todos ellos, diseñados por profesores cualificados que centran el trabajo en combinar casos reales con la resolución de situaciones complejas mediante simulación, el estudio de contextos aplicados a cada carrera profesional y el aprendizaje basado en la reiteración, a través de audios, presentaciones, animaciones, imágenes, etc.

Y es que las últimas evidencias científicas en el ámbito de las Neurociencias apuntan a la importancia de tener en cuenta el lugar y el contexto donde se accede a los contenidos antes de iniciar un nuevo aprendizaje. Poder ajustar esas variables de una manera personalizada favorece que las personas puedan recordar y almacenar en el hipocampo los conocimientos para retenerlos a largo plazo. Se trata de un modelo denominado *Neurocognitive context-dependent e-learning* que es aplicado de manera consciente en esta titulación universitaria.

Por otro lado, también en aras de favorecer al máximo el contacto mentor-alumno, se proporciona un amplio abanico de posibilidades de comunicación, tanto en tiempo real como en diferido (mensajería interna, foros de discusión, servicio de atención telefónica, email de contacto con secretaría técnica, chat y videoconferencia).

Asimismo, este completísimo Campus Virtual permitirá que el alumnado de TECH organice sus horarios de estudio de acuerdo con su disponibilidad personal o sus obligaciones laborales. De esa manera tendrá un control global de los contenidos académicos y sus herramientas didácticas, puestas en función de su acelerada actualización profesional.



La modalidad de estudios online de este programa te permitirá organizar tu tiempo y tu ritmo de aprendizaje, adaptándolo a tus horarios”

La eficacia del método se justifica con cuatro logros fundamentales:

1. Los alumnos que siguen este método no solo consiguen la asimilación de conceptos, sino un desarrollo de su capacidad mental, mediante ejercicios de evaluación de situaciones reales y aplicación de conocimientos.
2. El aprendizaje se concreta de una manera sólida en capacidades prácticas que permiten al alumno una mejor integración en el mundo real.
3. Se consigue una asimilación más sencilla y eficiente de las ideas y conceptos, gracias al planteamiento de situaciones que han surgido de la realidad.
4. La sensación de eficiencia del esfuerzo invertido se convierte en un estímulo muy importante para el alumnado, que se traduce en un interés mayor en los aprendizajes y un incremento del tiempo dedicado a trabajar en el curso.

La metodología universitaria mejor valorada por sus alumnos

Los resultados de este innovador modelo académico son constatables en los niveles de satisfacción global de los egresados de TECH.

La valoración de los estudiantes sobre la calidad docente, calidad de los materiales, estructura del curso y sus objetivos es excelente. No en valde, la institución se convirtió en la universidad mejor valorada por sus alumnos en la plataforma de reseñas Trustpilot, obteniendo un 4,9 de 5.

Accede a los contenidos de estudio desde cualquier dispositivo con conexión a Internet (ordenador, tablet, smartphone) gracias a que TECH está al día de la vanguardia tecnológica y pedagógica.

Podrás aprender con las ventajas del acceso a entornos simulados de aprendizaje y el planteamiento de aprendizaje por observación, esto es, Learning from an expert.



Así, en este programa estarán disponibles los mejores materiales educativos, preparados a conciencia:



Material de estudio

Todos los contenidos didácticos son creados por los especialistas que van a impartir el curso, específicamente para él, de manera que el desarrollo didáctico sea realmente específico y concreto.

Estos contenidos son aplicados después al formato audiovisual que creará nuestra manera de trabajo online, con las técnicas más novedosas que nos permiten ofrecerte una gran calidad, en cada una de las piezas que pondremos a tu servicio.



Prácticas de habilidades y competencias

Realizarás actividades de desarrollo de competencias y habilidades específicas en cada área temática. Prácticas y dinámicas para adquirir y desarrollar las destrezas y habilidades que un especialista precisa desarrollar en el marco de la globalización que vivimos.



Resúmenes interactivos

Presentamos los contenidos de manera atractiva y dinámica en píldoras multimedia que incluyen audio, vídeos, imágenes, esquemas y mapas conceptuales con el fin de afianzar el conocimiento.

Este sistema exclusivo educativo para la presentación de contenidos multimedia fue premiado por Microsoft como "Caso de éxito en Europa".



Lecturas complementarias

Artículos recientes, documentos de consenso, guías internacionales... En nuestra biblioteca virtual tendrás acceso a todo lo que necesitas para completar tu capacitación.





Case Studies

Completarás una selección de los mejores *case studies* de la materia. Casos presentados, analizados y tutorizados por los mejores especialistas del panorama internacional.



Testing & Retesting

Evaluamos y reevaluamos periódicamente tu conocimiento a lo largo del programa. Lo hacemos sobre 3 de los 4 niveles de la Pirámide de Miller.



Clases magistrales

Existe evidencia científica sobre la utilidad de la observación de terceros expertos. El denominado *Learning from an expert* afianza el conocimiento y el recuerdo, y genera seguridad en nuestras futuras decisiones difíciles.



Guías rápidas de actuación

TECH ofrece los contenidos más relevantes del curso en forma de fichas o guías rápidas de actuación. Una manera sintética, práctica y eficaz de ayudar al estudiante a progresar en su aprendizaje.



06

Titulación

El Experto Universitario en Programación Declarativa en Salesforce garantiza, además de la capacitación más rigurosa y actualizada, el acceso a un título de Experto Universitario expedido por TECH Universidad.



“

Supera con éxito este programa y recibe tu titulación universitaria sin desplazamientos ni farragosos trámites”

Este **Experto Universitario en Programación Declarativa en Salesforce** contiene el programa científico más completo y actualizado del mercado.

Tras la superación de la evaluación, el alumno recibirá por correo postal* con acuse de recibo su correspondiente título de **Experto Universitario** emitido por **TECH Universidad**.

Este título expedido por **TECH Universidad** expresará la calificación que haya obtenido en el Experto Universitario, y reunirá los requisitos comúnmente exigidos por las bolsas de trabajo, oposiciones y comités evaluadores de carreras profesionales.

Título: **Experto Universitario en Programación Declarativa en Salesforce**

Modalidad: **No escolarizada (100% en línea)**

Duración: **6 meses**



*Apostilla de La Haya. En caso de que el alumno solicite que su título en papel recabe la Apostilla de La Haya, TECH Universidad realizará las gestiones oportunas para su obtención, con un coste adicional.



Experto Universitario Programación Declarativa en Salesforce

- » Modalidad: No escolarizada (100% en línea)
- » Duración: 6 meses
- » Titulación: TECH Universidad
- » Horario: a tu ritmo
- » Exámenes: online

Experto Universitario

Programación Declarativa en Salesforce