

Experto Universitario Seguridad Salesforce





Experto Universitario Seguridad Salesforce

- » Modalidad: No escolarizada (100% en línea)
- » Duración: 6 meses
- » Titulación: TECH Universidad
- » Horario: a tu ritmo
- » Exámenes: online

Acceso web: www.techtitute.com/informatica/experto-universitario/experto-seguridad-salesforce

Índice

01

Presentación

pág. 4

02

Objetivos

pág. 8

03

Dirección del curso

pág. 12

04

Estructura y contenido

pág. 16

05

Metodología

pág. 22

06

Titulación

pág. 30

01

Presentación

La Seguridad *Salesforce* proporciona una sólida protección para los datos sensibles y la información crítica de una organización. Así, mediante un conjunto integral de controles de seguridad, autenticación de usuarios, autorización granular y cifrado de extremo a extremo, *Salesforce* garantiza la confidencialidad, integridad y disponibilidad de los datos de las plataformas. Además, ofrece herramientas avanzadas de monitorización y detección de amenazas, permitiendo a las empresas identificar y mitigar cualquier riesgo de seguridad. En este contexto, TECH ha concebido un programa completamente en línea, diseñado específicamente para satisfacer las necesidades únicas de los graduados. Esto se logra mediante la accesibilidad universal de sus contenidos, disponibles en cualquier momento y lugar. Asimismo, la titulación se fundamenta en la revolucionaria metodología *Relearning*.





“

Gracias a este Experto Universitario 100% online, adquirirás habilidades técnicas avanzadas para implementar y administrar medidas de seguridad efectivas, así como para identificar y mitigar posibles vulnerabilidades”

La Seguridad *Salesforce* garantiza la protección integral de la información confidencial y sensible, mediante robustas medidas de cifrado y control de accesos. Además, brinda tranquilidad a los usuarios, al ofrecer una vigilancia proactiva contra amenazas, detección de actividades sospechosas y respuesta inmediata a incidentes de seguridad. Esto no solo fortalece la confianza de los clientes, sino que también garantiza el cumplimiento de regulaciones y estándares de seguridad de datos.

Así nace este completo Experto Universitario, el cual profundizará en las API e integraciones en *Salesforce*, abordando las configuraciones necesarias para permitir integraciones seguras, junto con la demostración detallada del funcionamiento de los diferentes tipos de API disponibles. Además, los informáticos desarrollarán casos prácticos de exportación e importación masiva de datos utilizando la Bulk API, así como a suscribirse al bus de eventos para capturar información relevante.

Asimismo, se analizarán diversos *frameworks* de Triggers, diseñando mecanismos de gestión de errores eficaces. También se indagará en los principios SOLID para garantizar la eficacia y escalabilidad del software, y se generará un conocimiento especializado en Apex Enterprise Patterns para organizar el código Apex de manera óptima.

Finalmente, los profesionales se sumergirán en las mejores prácticas de desarrollo, para asegurar la protección de las aplicaciones en entornos Apex, Visualforce, Aura y LWC. Así, se ahondará en la pirámide invertida de seguridad de *Salesforce* y se compilarán medidas efectivas para proteger las soluciones frente a posibles ataques externos. A esto hay que añadirle la monitorización adecuada del acceso a la aplicación por parte de usuarios y aplicaciones, asegurando una operativa segura y confiable.

De esta forma, TECH ha implementado este Experto Universitario completamente en línea, ofreciendo a los estudiantes la flexibilidad de acceder según sus necesidades, en cualquier momento y en cualquier lugar. Tan solo necesitarán un dispositivo con conexión a Internet para progresar de manera segura en su trayectoria académica y profesional. Igualmente, este programa aprovecha la innovadora metodología *Relearning* para potenciar el aprendizaje.

Este **Experto Universitario en Seguridad Salesforce** contiene el programa educativo más completo y actualizado del mercado. Sus características más destacadas son:

- ♦ El desarrollo de casos prácticos presentados por expertos en Seguridad *Salesforce*
- ♦ Los contenidos gráficos, esquemáticos y eminentemente prácticos con los que está concebido recogen una información científica y práctica sobre aquellas disciplinas indispensables para el ejercicio profesional
- ♦ Los ejercicios prácticos donde realizar el proceso de autoevaluación para mejorar el aprendizaje
- ♦ Su especial hincapié en metodologías innovadoras
- ♦ Las lecciones teóricas, preguntas al experto, foros de discusión de temas controvertidos y trabajos de reflexión individual
- ♦ La disponibilidad de acceso a los contenidos desde cualquier dispositivo fijo o portátil con conexión a internet



¡Especialízate en Seguridad Salesforce con TECH! Con tu ayuda, las organizaciones podrán operar con tranquilidad, centrando sus esfuerzos en innovar y crecer, sabiendo que sus datos están protegidos”

“

¿Quieres especializarte en Seguridad Salesforce? ¡Ahora puedes, de la mano de TECH! Analizarás en profundidad en los principios SOLID para crear un código robusto y escalable. ¡Inscríbete ya!”

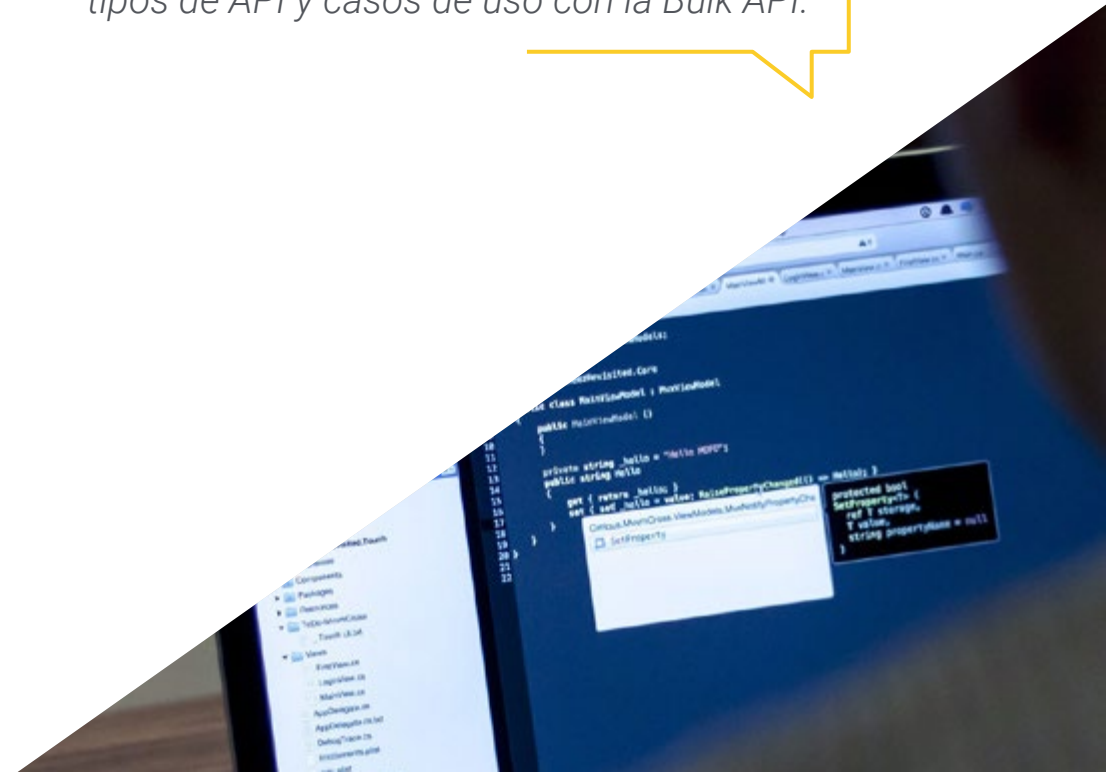
El programa incluye en su cuadro docente a profesionales del sector que vierten en esta capacitación la experiencia de su trabajo, además de reconocidos especialistas de sociedades de referencia y universidades de prestigio.

Su contenido multimedia, elaborado con la última tecnología educativa, permitirá al profesional un aprendizaje situado y contextual, es decir, un entorno simulado que proporcionará una capacitación inmersiva programada para entrenarse ante situaciones reales.

El diseño de este programa se centra en el Aprendizaje Basado en Problemas, mediante el cual el profesional deberá tratar de resolver las distintas situaciones de práctica profesional que se le planteen a lo largo del curso académico. Para ello, contará con la ayuda de un novedoso sistema de vídeo interactivo realizado por reconocidos expertos.

Serás capaz de monitorear correctamente el acceso por parte de usuarios y aplicaciones, asegurando así una operativa segura y eficiente en todo momento. ¿A qué esperas para matricularte?.

Abordarás desde la configuración necesaria para permitir integraciones entrantes, hasta la demostración práctica de diferentes tipos de API y casos de uso con la Bulk API.



02 Objetivos

El Experto Universitario en Seguridad *Salesforce* pretende capacitar a los informáticos en el diseño, implementación y gestión de medidas de seguridad efectivas en el entorno *Salesforce*. Así, se enfocará en dotar a los profesionales con los conocimientos necesarios para identificar y mitigar riesgos de seguridad, así como para establecer políticas y procedimientos que salvaguarden la integridad, confidencialidad y disponibilidad de los datos en la plataforma. Además, se profundizará en la comprensión de los principios y técnicas de seguridad específicos de *Salesforce*, con el fin de salvaguardar la información sensible y mantener la integridad de los sistemas.



“

El objetivo de este programa académico es capacitar a profesionales capaces de aplicar las mejores prácticas de seguridad en el desarrollo de aplicaciones, la integración de sistemas y el monitoreo de eventos”



Objetivos generales

- ♦ Fundamentar los conceptos más avanzados enfocados a la programación en la plataforma *Salesforce*
- ♦ Establecer el ecosistema *Salesforce* como plataforma de desarrollo y determinar los límites pertinentes
- ♦ Generar conocimiento especializado sobre el funcionamiento del modelo de desarrollo basado en metadatos que se utiliza en la plataforma *Salesforce*
- ♦ Analizar cómo trabaja *Salesforce* con los datos y la arquitectura *multitenant*
- ♦ Desarrollar los fundamentos de la base de datos de *Salesforce*
- ♦ Analizar todas las herramienta y opciones avanzadas para crear objetos en *Salesforce*
- ♦ Promover el uso correcto de API y herramientas para manipulación de datos
- ♦ Identificar las herramientas y recursos clave para la programación en *Ápex*
- ♦ Presentar las herramientas de testing para garantizar el buen funcionamiento de los componentes desarrollados
- ♦ Promover el uso de buenas prácticas de desarrollo alineadas con los estándares definidos por *Salesforce*





Objetivos específicos

Módulo 1. API e Integraciones en *Salesforce*

- ♦ Concretar el tipo de configuración que debemos ejecutar en *Salesforce* para permitir las integraciones de entrada y acotar sus políticas de seguridad
- ♦ Demostrar cómo funcionan cada uno de los tipos de API existentes en la plataforma *Salesforce*
- ♦ Desarrollar diferentes casos prácticos de exportación e importación de datos de forma masiva apoyándonos en la Bulk API
- ♦ Presentar los diferentes tipos de eventos existentes e identificar el tipo de información que se envía en cada uno de ellos. A su vez, definir cómo podemos subscribirnos al bus de eventos de la plataforma *Salesforce* para capturar los eventos publicados en el canal que nos interese

Módulo 2. Programación Avanzada en *Salesforce*

- ♦ Evaluar diferentes *frameworks* de Triggers haciendo hincapié en las características de cada uno de ellos y los beneficios que aporta
- ♦ Diseñar un mecanismo de gestión de errores, en el que quede registrado de manera detallada cualquier error no controlado acaecido durante la ejecución del código personalizado de la aplicación
- ♦ Examinar los principios SOLID que permiten crear un software eficaz, robusto y escalable
- ♦ Generar conocimiento especializado en *Apex Enterprise Patterns* que definen cómo organizar el código *Ápex* con el objetivo de asegurar la mantenibilidad, la escalabilidad y la robustez

Módulo 3. Seguridad en *Salesforce*

- ♦ Profundizar en las mejores prácticas de los *framework* de desarrollo más populares en *Salesforce* (*Ápex*, *Visualforce*, *Aura*, *LWC*)
- ♦ Analizar la pirámide invertida de seguridad en la que se basa el modelo de seguridad de *Salesforce*
- ♦ Compilar todas las medidas disponibles para proteger a la solución frente a ataques externos
- ♦ Monitorizar de forma correcta la operativa de acceso a la aplicación por parte tanto de usuarios como de aplicaciones



Garantizarás un entorno seguro y confiable para las operaciones empresariales en Salesforce, todo a través de los mejores materiales didácticos, a la vanguardia tecnológica y educativa”

03

Dirección del curso

Los docentes del Experto Universitario en Seguridad *Salesforce* son expertos altamente cualificados y con una amplia experiencia en el campo de la seguridad de la información y el desarrollo en esta plataforma. De hecho, estos profesionales poseen un profundo conocimiento teórico sobre los principios de seguridad y las mejores prácticas en *Salesforce*, así como una trayectoria sólida aplicando estos conocimientos en entornos empresariales reales. Además, se comprometen con la enseñanza efectiva y el desarrollo profesional de los egresados, ofreciendo teorías y casos prácticos para asegurar una comprensión completa y aplicable de los conceptos de seguridad en *Salesforce*.



“

Gracias a su dedicación y experiencia, los docentes de este programa desempeñarán un papel fundamental en tu capacitación, para que seas capaz de abordar los desafíos de seguridad en el ámbito empresarial actual”

Dirección



D. Tovar Barranco, Iosu Igor

- ♦ Chief Architect en NTT Data Group
- ♦ Software Architect en Beeson Technologies
- ♦ Administrador de Sistemas en Araldi
- ♦ Desarrollador.NET en Gabinete de Gestión
- ♦ Programador JAVA y Desarrollador de Aplicaciones J2EE
- ♦ Técnico Superior en Desarrollo de Aplicaciones Informáticas en Centro de Estudios A.E.G
- ♦ Especializado en Arquitecturas SOA
- ♦ Certificaciones diversas en Salesforce

Profesores

Dña. Nebra García, Sandra

- ♦ Salesforce Expert Engineer en NTT Data
- ♦ Salesforce Lead Engineer en Empresa de Seguridad Privada
- ♦ Salesforce Engineer en Industria Cervecera
- ♦ Salesforce Engineer en Sector Construcción
- ♦ Salesforce Engineer en Sector Alimentario
- ♦ Front-End Developer y Full-Stack Developer en Hiberus Tecnología
- ♦ Salesforce Certified Administrator
- ♦ Salesforce Certified Associate
- ♦ Titulada en Ingeniería Técnica Industrial, especialidad en Electrónica Industrial, por la Universidad de Zaragoza (E.I.N.A.)

D. Sacie Alcázar, David

- ♦ Arquitecto Técnico y Consultor Experto en NTT Data
- ♦ Programador Senior en Telefónica
- ♦ Desarrollador Senior en Universidad de Navarra
- ♦ Analista de Tecnología en SN Arquitectura
- ♦ Líder Técnico en BBVA Compass
- ♦ Máster en Telecomunicaciones por Universidad Abierta de Cataluña
- ♦ Certificación en Salesforce Marketing Cloud
- ♦ Certificación en Heroku Architect Designer

D. Santos Arias, Millán

- ♦ Chief Technical Architect - COE Salesforce en NTT Data
- ♦ Salesforce Lead Architect - COE Salesforce en Everis Spain, S.L.U.
- ♦ Analista Sénior en Everis Spain, S.L.U.
- ♦ Salesforce Certified Administrator
- ♦ Salesforce Certified Platform App Builder
- ♦ Salesforce Certified Platform Developer I
- ♦ Salesforce Certified Sharing and Visibility Architect
- ♦ Salesforce Certified Data Architecture and Management Designer
- ♦ Salesforce Certified Development Lifecycle and Deployment Architect
- ♦ Salesforce Certified Identity and Access Management Architect
- ♦ Salesforce Certified Integration Architect
- ♦ Salesforce Certified System Architect
- ♦ Salesforce Certified Application Architect
- ♦ Salesforce Certified Experience Cloud Consultant
- ♦ Titulado en Ingeniería Superior Informática por la Universidad de Granada

Dña. Grao Fernández, Ester

- ♦ Asesora de Informática para el Gobierno de Aragón
- ♦ Consultora SOA/BPM en Avanttic
- ♦ Programadora J2EE en el Grupo Acotelsa
- ♦ Máster Universitario en Profesorado por la Universitat Jaume I
- ♦ Ingeniera Informática por la Universitat Jaume I
- ♦ Ingeniera Técnica en Informática de Gestión por la Universidad de Zaragoza

Dña. Godoy Rodríguez, Tania

- ♦ Arquitecta en Salesforce Center of Excellence
- ♦ Salesforce Certified Administrator
- ♦ Salesforce Certified Platform App Builder
- ♦ Salesforce Certified Platform Developer I
- ♦ Salesforce Certified Sales Cloud Consultant
- ♦ Salesforce Certified Sharing and Visibility Designer
- ♦ Salesforce Certified OmniStudio Developer
- ♦ Salesforce Certified OmniStudio Consultant
- ♦ Salesforce Certified Industries CPQ Developer
- ♦ Salesforce Certified Net Zero Cloud Accredited Professional
- ♦ Especialidad en Sistemas de telecomunicación por la Universidad de Málaga
- ♦ Máster Universitario en Ingeniería de Telecomunicación por la Universidad Carlos III
- ♦ Ingeniería Técnica de Telecomunicación por la Universidad de Málaga



Aprovecha la oportunidad para conocer los últimos avances en esta materia para aplicarla a tu práctica diaria”

04

Estructura y contenido

Este programa integral ha sido diseñado para abordar los desafíos actuales en la protección de datos y la seguridad en la plataforma *Salesforce*. Así, los contenidos abarcarán una amplia gama de temas, desde la configuración de API e integraciones, para garantizar políticas de seguridad efectivas, hasta la programación avanzada en *Salesforce*, explorando *frameworks* de Triggers, principios SOLID y *Apex Enterprise Patterns*. Además, se indagará en la comprensión de la seguridad en esta plataforma, analizando las mejores prácticas de desarrollo, la pirámide invertida de seguridad y las medidas para proteger las soluciones contra ataques externos.





“

Desde la comprensión detallada de las integraciones y API de Salesforce, hasta la aplicación práctica de los frameworks de Triggers, te equiparás con las destrezas necesarias para desarrollar soluciones seguras y robustas”

Módulo 1. API e Integraciones en Salesforce

- 1.1. Integración en *Salesforce*
 - 1.1.1. Integraciones de salida desde *Salesforce*
 - 1.1.2. Integraciones de entrada a *Salesforce*
 - 1.1.3. Integraciones *Salesforce* a *Salesforce*
 - 1.1.4. Librerías de API *Salesforce*
- 1.2. *External Services*
 - 1.2.1. Especificación de estándar Open API
 - 1.2.2. *External Credentials*
 - 1.2.3. *Named Credentials*
- 1.3. *Connected Apps*
 - 1.3.1. *Connected App*
 - 1.3.2. *Scopes* de integración
 - 1.3.3. Autorización de integraciones y gestión de identidad
 - 1.3.4. Políticas de seguridad en las *Connected Apps*
- 1.4. SOAP API
 - 1.4.1. *Enterprise WSDL*
 - 1.4.2. *Partner WSDL*
 - 1.4.3. *Ápex WSDL*
 - 1.4.4. *Metadata WSDL*
- 1.5. Integraciones Síncronas REST
 - 1.5.1. REST API en *Salesforce*
 - 1.5.2. *Connect* REST API en *Salesforce*
 - 1.5.3. Gestión de documentos en *Salesforce* por API
- 1.6. API para migración de datos
 - 1.6.1. Bulk API
 - 1.6.2. Configuración y ejecución de migración masiva de datos por Bulk API
 - 1.6.3. Procesamiento de datos en cargas masivas
 - 1.6.4. Bulk API 1.0 vs. Bulk API 2.0



- 1.7. Integración basada en eventos
 - 1.7.1. *Platform Event Bus*
 - 1.7.2. *Streaming API en Salesforce*
 - 1.7.3. *Pub/Sub API en Salesforce*
 - 1.7.4. *Change Data Capture*
 - 1.7.5. *subscriptions a eventos desde sistemas externos con cometD Framework*
- 1.8. Integración para configuración y desarrollo
 - 1.8.1. *Tooling API*
 - 1.8.2. *Metadata API*
 - 1.8.3. *Administración dinámica de la Org basada en Tooling API*
- 1.9. Sincronización de datos entre Orgs
 - 1.9.1. *Patrones de sincronización de datos entre Orgs*
 - 1.9.2. *Salesforce Connect con adaptador Cross-Org*
 - 1.9.3. *Open Data Protocol (oData)*
 - 1.9.4. *GraphQL con oData*
- 1.10. Patrones de integración
 - 1.10.1. *Remote Process Invocation—Request and Reply*
 - 1.10.2. *Remote Process Invocation—Fire and Forget*
 - 1.10.3. *Batch Data Synchronization*
 - 1.10.4. *Remote Call-In*
 - 1.10.5. *UI Update Based on Data Changes*
 - 1.10.6. *Data Virtualization*

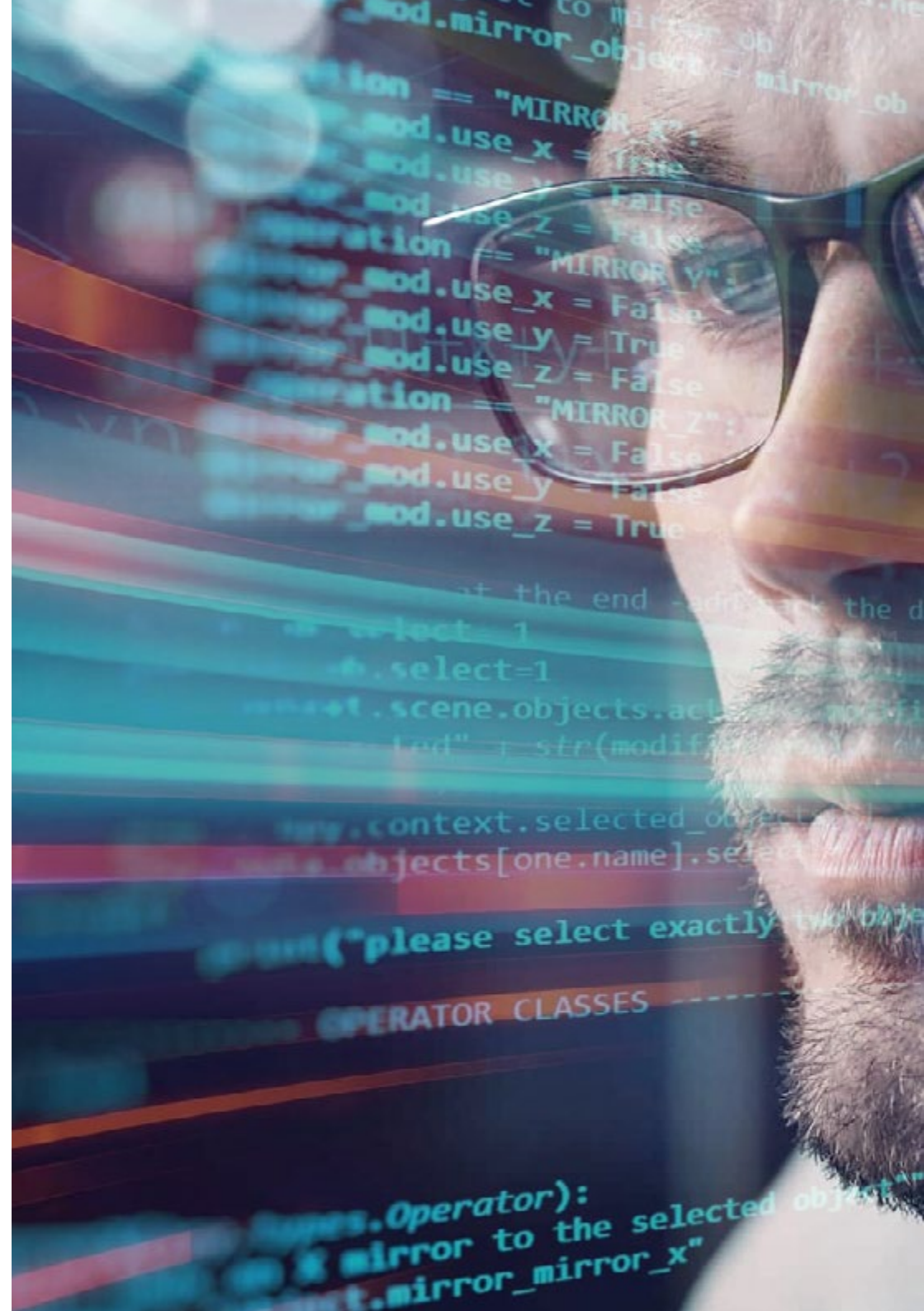
Módulo 2. Programación Avanzada en Salesforce

- 2.1. *Ápex Dinámico*
 - 2.1.1. *Acceso dinámico a la definición de objetos y campos*
 - 2.1.2. *SOQL Dinámico*
 - 2.1.3. *DML Dinámico*
- 2.2. *Platform Cache*
 - 2.2.1. *Platform Cache. Utilidad*
 - 2.2.2. *Org Cache*
 - 2.2.3. *Session Cache*
 - 2.2.4. *Mejores prácticas*
- 2.3. *Platform event bus*
 - 2.3.1. *Platform event bus. Utilidad*
 - 2.3.2. *Publicación de un evento*
 - 2.3.3. *Suscripción a un evento*
- 2.4. *Principios SOLID*
 - 2.4.1. *Single Responsibility*
 - 2.4.2. *Open-closed*
 - 2.4.3. *Liskov substitution*
 - 2.4.4. *Interface segregation*
 - 2.4.5. *Dependency inversión*
- 2.5. *Apex Enterprise Pattern*
 - 2.5.1. *Separation of Concerns (SOC)*
 - 2.5.2. *Capa selector*
 - 2.5.3. *Capa dominio*
 - 2.5.4. *Capa Servicio*
- 2.6. *Framework de Trigger*
 - 2.6.1. *Framework de Trigger*
 - 2.6.2. *O'Hara*
 - 2.6.3. *Dan Appleman*
 - 2.6.4. *Hari Krishnan*
 - 2.6.5. *Scot Wells*

- 2.7. *Framework* de errores
 - 2.7.1. *Framework* de errores
 - 2.7.2. Captura de error
 - 2.7.3. Evento de plataforma para registrar el error
- 2.8. *Framework* automatizaciones
 - 2.8.1. Herramientas de automatización
 - 2.8.2. Diseño de *framework* de automatización
 - 2.8.3. Aspectos técnicos
- 2.9. Herramientas de desarrollo
 - 2.9.1. *Code Analyzer*
 - 2.9.2. *Apex Replay*
 - 2.9.3. *Apex Log Analyzer*
 - 2.9.4. *Explain Plan*
- 2.10. *Troubleshooting* límites en *Ápex*
 - 2.10.1. *CPU Time*
 - 2.10.2. *Too Many SOQL*
 - 2.10.3. *Heap Size*

Módulo 3. Seguridad en *Salesforce*

- 3.1. Seguridad en *Ápex*
 - 3.1.1. Seguridad en *Ápex*
 - 3.1.2. Mejores prácticas para código seguro y protegido frente a ataques
 - 3.1.3. Cifrado de datos en tránsito y reposo
- 3.2. Seguridad en *Visuaforce*
 - 3.2.1. Seguridad en *Visuaforce*
 - 3.2.2. Seguridad en *framework* *Visualforce*
 - 3.2.3. Mejores Prácticas para código seguro en *Visualforce*
- 3.3. Seguridad en *Aura*
 - 3.3.1. Seguridad en *Framework* *Aura*
 - 3.3.2. Ejemplos prácticos de Protección y Evidencias de Seguridad en *Aura*
 - 3.3.3. Mejores prácticas para código seguro en *Aura*



- 3.4. Seguridad en *Lightning Web Components*
 - 3.4.1. Seguridad en Framework LWC
 - 3.4.2. Ejemplos prácticos de Protección y Evidencias de Seguridad en LWC
 - 3.4.3. Mejores prácticas para código seguro en LWC
- 3.5. *User Access Management*
 - 3.5.1. Perfilado de usuarios y licenciamiento (Perfiles & *Custom permission*)
 - 3.5.2. Jerarquía de roles y modelo de territorios
 - 3.5.3. Gestión de equipos (caso, cuenta y oportunidad)
 - 3.5.4. Colas y grupos de usuario
 - 3.5.5. Mejores prácticas para acceso externo de usuarios
- 3.6. Seguridad a nivel de registro
 - 3.6.1. OWD, Sharing rules, ARSDR y compartición manual. Mejores prácticas
 - 3.6.2. Bloqueo de registros
 - 3.6.3. *Implicit sharing* y *Apex Sharing Reasons*
 - 3.6.4. *Data Masking*
- 3.7. Seguridad a nivel de campo
 - 3.7.1. Modelo avanzado de perfilado
 - 3.7.2. Mejores prácticas para *Dynamic forms*
 - 3.7.3. Control de FLS y visibilidad de registros en *Ápex* y SOQL
- 3.8. Autenticación de usuarios y autorización de acceso a *Salesforce*
 - 3.8.1. Métodos de autenticación (U/P, SSO y *delegated authentication*)
 - 3.8.2. Mejores prácticas en Login Flows
 - 3.8.3. Mejores prácticas para *best practices* en acceso interno y externo (*Experience cloud*)
 - 3.8.4. Configuración de acceso seguro de aplicaciones externas a *Salesforce*
 - 3.8.5. Mejores prácticas en Flujos OAuth para autorización de acceso
- 3.9. Monitorización y Políticas de Seguridad
 - 3.9.1. *Salesforce Shield* – Casos de uso avanzados
 - 3.9.2. *Salesforce Shield* – *Field Audit Trail*
 - 3.9.3. *Salesforce Shield* – *Transaction Security Policies*
- 3.10. Seguridad a nivel de red
 - 3.10.1. HTTPS & TLS – Configuración avanzada en *Salesforce*
 - 3.10.2. 1-way & 2-way SSL Flow. Configuración y aplicabilidad
 - 3.10.3. Mejores Prácticas en configuración de red

05 Metodología

Este programa de capacitación ofrece una forma diferente de aprender. Nuestra metodología se desarrolla a través de un modo de aprendizaje de forma cíclica: ***el Relearning***.

Este sistema de enseñanza es utilizado, por ejemplo, en las facultades de medicina más prestigiosas del mundo y se ha considerado uno de los más eficaces por publicaciones de gran relevancia como el ***New England Journal of Medicine***.





Descubre el Relearning, un sistema que abandona el aprendizaje lineal convencional para llevarte a través de sistemas cíclicos de enseñanza: una forma de aprender que ha demostrado su enorme eficacia, especialmente en las materias que requieren memorización”

Estudio de Caso para contextualizar todo el contenido

Nuestro programa ofrece un método revolucionario de desarrollo de habilidades y conocimientos. Nuestro objetivo es afianzar competencias en un contexto cambiante, competitivo y de alta exigencia.

“

Con TECH podrás experimentar una forma de aprender que está moviendo los cimientos de las universidades tradicionales de todo el mundo”



Accederás a un sistema de aprendizaje basado en la reiteración, con una enseñanza natural y progresiva a lo largo de todo el temario.



El alumno aprenderá, mediante actividades colaborativas y casos reales, la resolución de situaciones complejas en entornos empresariales reales.

Un método de aprendizaje innovador y diferente

El presente programa de TECH es una enseñanza intensiva, creada desde 0, que propone los retos y decisiones más exigentes en este campo, ya sea en el ámbito nacional o internacional. Gracias a esta metodología se impulsa el crecimiento personal y profesional, dando un paso decisivo para conseguir el éxito. El método del caso, técnica que sienta las bases de este contenido, garantiza que se sigue la realidad económica, social y profesional más vigente.

“*Nuestro programa te prepara para afrontar nuevos retos en entornos inciertos y lograr el éxito en tu carrera*”

El método del caso ha sido el sistema de aprendizaje más utilizado por las mejores escuelas de Informática del mundo desde que éstas existen. Desarrollado en 1912 para que los estudiantes de Derecho no solo aprendiesen las leyes a base de contenidos teóricos, el método del caso consistió en presentarles situaciones complejas reales para que tomaran decisiones y emitieran juicios de valor fundamentados sobre cómo resolverlas. En 1924 se estableció como método estándar de enseñanza en Harvard.

Ante una determinada situación, ¿qué debería hacer un profesional? Esta es la pregunta a la que te enfrentamos en el método del caso, un método de aprendizaje orientado a la acción. A lo largo del curso, los estudiantes se enfrentarán a múltiples casos reales. Deberán integrar todos sus conocimientos, investigar, argumentar y defender sus ideas y decisiones.

Relearning Methodology

TECH aúna de forma eficaz la metodología del Estudio de Caso con un sistema de aprendizaje 100% online basado en la reiteración, que combina elementos didácticos diferentes en cada lección.

Potenciamos el Estudio de Caso con el mejor método de enseñanza 100% online: el Relearning.

En 2019 obtuvimos los mejores resultados de aprendizaje de todas las universidades online en español en el mundo.

En TECH aprenderás con una metodología vanguardista concebida para capacitar a los directivos del futuro. Este método, a la vanguardia pedagógica mundial, se denomina Relearning.

Nuestra universidad es la única en habla hispana licenciada para emplear este exitoso método. En 2019, conseguimos mejorar los niveles de satisfacción global de nuestros alumnos (calidad docente, calidad de los materiales, estructura del curso, objetivos...) con respecto a los indicadores de la mejor universidad online en español.



En nuestro programa, el aprendizaje no es un proceso lineal, sino que sucede en espiral (aprender, desaprender, olvidar y reaprender). Por eso, se combinan cada uno de estos elementos de forma concéntrica. Con esta metodología se han capacitado más de 650.000 graduados universitarios con un éxito sin precedentes en ámbitos tan distintos como la bioquímica, la genética, la cirugía, el derecho internacional, las habilidades directivas, las ciencias del deporte, la filosofía, el derecho, la ingeniería, el periodismo, la historia o los mercados e instrumentos financieros. Todo ello en un entorno de alta exigencia, con un alumnado universitario de un perfil socioeconómico alto y una media de edad de 43,5 años.

El Relearning te permitirá aprender con menos esfuerzo y más rendimiento, implicándote más en tu capacitación, desarrollando el espíritu crítico, la defensa de argumentos y el contraste de opiniones: una ecuación directa al éxito.

A partir de la última evidencia científica en el ámbito de la neurociencia, no solo sabemos organizar la información, las ideas, las imágenes y los recuerdos, sino que sabemos que el lugar y el contexto donde hemos aprendido algo es fundamental para que seamos capaces de recordarlo y almacenarlo en el hipocampo, para retenerlo en nuestra memoria a largo plazo.

De esta manera, y en lo que se denomina Neurocognitive context-dependent e-learning, los diferentes elementos de nuestro programa están conectados con el contexto donde el participante desarrolla su práctica profesional.



Este programa ofrece los mejores materiales educativos, preparados a conciencia para los profesionales:



Material de estudio

Todos los contenidos didácticos son creados por los especialistas que van a impartir el curso, específicamente para él, de manera que el desarrollo didáctico sea realmente específico y concreto.

Estos contenidos son aplicados después al formato audiovisual, para crear el método de trabajo online de TECH. Todo ello, con las técnicas más novedosas que ofrecen piezas de gran calidad en todos y cada uno los materiales que se ponen a disposición del alumno.



Clases magistrales

Existe evidencia científica sobre la utilidad de la observación de terceros expertos.

El denominado Learning from an Expert afianza el conocimiento y el recuerdo, y genera seguridad en las futuras decisiones difíciles.



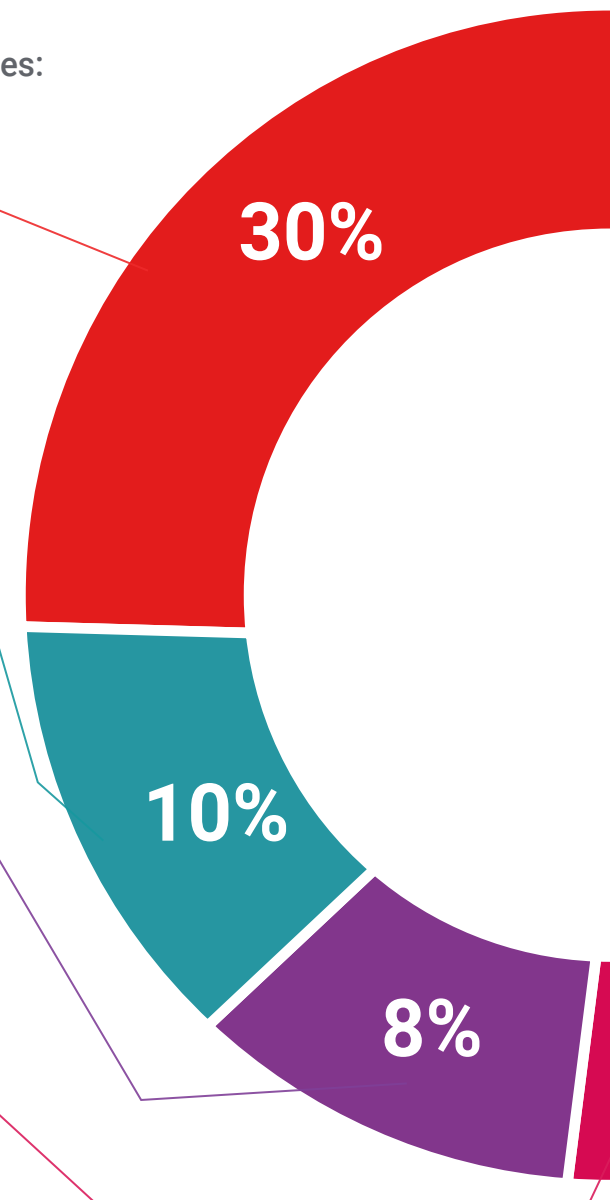
Prácticas de habilidades y competencias

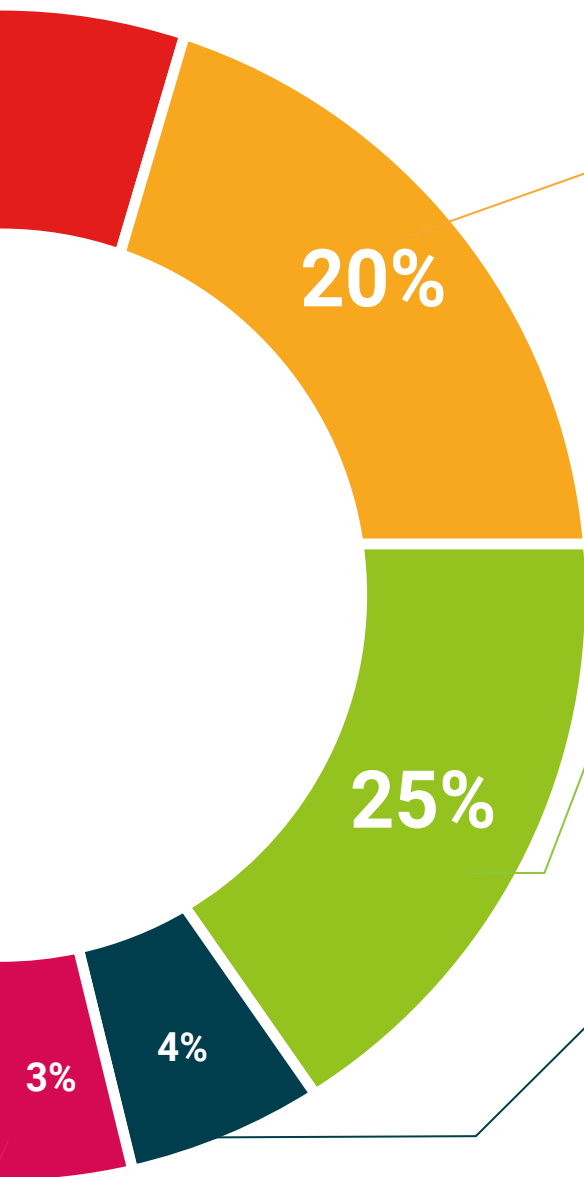
Realizarán actividades de desarrollo de competencias y habilidades específicas en cada área temática. Prácticas y dinámicas para adquirir y desarrollar las destrezas y habilidades que un especialista precisa desarrollar en el marco de la globalización que vivimos.



Lecturas complementarias

Artículos recientes, documentos de consenso y guías internacionales, entre otros. En la biblioteca virtual de TECH el estudiante tendrá acceso a todo lo que necesita para completar su capacitación.





Case studies

Completarán una selección de los mejores casos de estudio elegidos expresamente para esta titulación. Casos presentados, analizados y tutorizados por los mejores especialistas del panorama internacional.



Resúmenes interactivos

El equipo de TECH presenta los contenidos de manera atractiva y dinámica en píldoras multimedia que incluyen audios, vídeos, imágenes, esquemas y mapas conceptuales con el fin de afianzar el conocimiento.

Este exclusivo sistema educativo para la presentación de contenidos multimedia fue premiado por Microsoft como "Caso de éxito en Europa".



Testing & Retesting

Se evalúan y reevalúan periódicamente los conocimientos del alumno a lo largo del programa, mediante actividades y ejercicios evaluativos y autoevaluativos para que, de esta manera, el estudiante compruebe cómo va consiguiendo sus metas.



06

Titulación

El Experto Universitario en Seguridad Salesforce garantiza, además de la capacitación más rigurosa y actualizada, el acceso a un título de Experto Universitario expedido por TECH Universidad.



“

Supera con éxito este programa y recibe tu titulación universitaria sin desplazamientos ni farragosos trámites”

Este **Experto Universitario en Seguridad Salesforce** contiene el programa más completo y actualizado del mercado.

Tras la superación de la evaluación, el alumno recibirá por correo postal* con acuse de recibo su correspondiente título de **Experto Universitario** emitido por **TECH Universidad**.

Este título expedido por **TECH Universidad** expresará la calificación que haya obtenido en el Experto Universitario, y reunirá los requisitos comúnmente exigidos por las bolsas de trabajo, oposiciones y comités evaluadores de carreras profesionales.

Título: **Experto Universitario en Seguridad Salesforce**

Modalidad: **No escolarizada (100% en línea)**

Duración: **6 meses**



*Apostilla de La Haya. En caso de que el alumno solicite que su título en papel recabe la Apostilla de La Haya, TECH Universidad realizará las gestiones oportunas para su obtención, con un coste adicional.



Experto Universitario Seguridad Salesforce

- » Modalidad: No escolarizada (100% en línea)
- » Duración: 6 meses
- » Titulación: TECH Universidad
- » Horario: a tu ritmo
- » Exámenes: online

Experto Universitario Seguridad Salesforce

