

# Experto Universitario Plataforma Salesforce



## Experto Universitario Plataforma Salesforce

- » Modalidad: online
- » Duración: 6 meses
- » Titulación: TECH Global University
- » Acreditación: 18 ECTS
- » Horario: a tu ritmo
- » Exámenes: online

Acceso web: [www.techtitute.com/informatica/experto-universitario/experto-plataforma-salesforce](http://www.techtitute.com/informatica/experto-universitario/experto-plataforma-salesforce)

# Índice

01

Presentación

---

*pág. 4*

02

Objetivos

---

*pág. 8*

03

Dirección del curso

---

*pág. 12*

04

Estructura y contenido

---

*pág. 16*

05

Metodología de estudio

---

*pág. 22*

06

Titulación

---

*pág. 32*

# 01

# Presentación

El sistema *Salesforce* está considerada por los expertos en Informática en la plataforma empresarial en la nube más relevante del mundo. La principal razón es que esta herramienta permite a las compañías ponerse en contacto con sus clientes de manera innovadora, además de optimizar los procesos de ventas y estrategias de marketing. Ante esta situación, las organizaciones tecnológicas más prestigiosas están demandando la incorporación de programadores altamente especializados en dicha tecnología. Sin embargo, para aprovechar estas oportunidades, los expertos necesitan adquirir una ventaja competitiva que les diferencie del resto de candidatos. Para ayudarlos con esta labor, TECH diseña un revolucionario programa universitario 100% online que brindará las estrategias más avanzadas para gestionar el ciclo de vida completo de las aplicaciones.



“

*Gracias a este Experto Universitario completamente online, diseñarás y desarrollarás las interfaces de usuario más atractivas en Salesforce”*

Ante la imparable evolución de la tecnología y el empleo de internet, las instituciones han transformado la forma de contactar con el público. Uno de los instrumentos más efectivos para ello es el *Salesforce*, puesto que permite mantener una relación con los clientes e incluso monitoreas sus datos. De esta forma, las empresas usan esta plataforma para comprender mejor el comportamiento de sus consumidores, conectarse con ellos a diferentes niveles e impulsar así significativamente el crecimiento de los negocios. Por otro lado, *Salesforce* ofrece una seguridad robusta para proteger los datos y la privacidad de los individuos mediante controles de acceso granulares.

En este marco, TECH desarrolla un pionero Experto Universitario en Plataforma *Salesforce*. Diseñado por expertos en esta materia, el itinerario académico analizará en detalle los diferentes modelos de programación (entre los que figura el API RESTful). Asimismo, el temario profundizará en la plataforma *Experiencia Cloud* para que los egresados creen comunidades en línea para interactuar con la clientela. En relación con esto, el programa proporcionará las claves para llevar a cabo procesos de integración en *Salesforce* para transferir los datos bidireccionalmente. A esto se suma que los materiales didácticos brindarán las Estrategias de Rama más innovadoras, permitiendo a los programadores trabajar en diferentes funcionalidades o características de forma aislada.

Esta titulación se basa en una metodología 100% online para que los alumnos puedan aprender a su ritmo. Para ello, lo único que necesitarán para acceder en los recursos es un dispositivo con conexión a Internet. El programa destaca por apoyarse en el innovador método del *Relearning*. Se trata de un modelo de enseñanza respaldado por la repetición de los contenidos más importantes, para hacer que los conocimientos perduren en la mente de los estudiantes. Para enriquecer el aprendizaje, los materiales se complementan con una gran variedad de recursos multimedia (como resúmenes interactivos, lecturas complementarias o infografías) para afianzar los conocimientos y competencias.

Este **Experto Universitario en Plataforma Salesforce** contiene el programa educativo más completo y actualizado del mercado. Sus características más destacadas son:

- ♦ El desarrollo de casos prácticos presentados por expertos en Programación en *Salesforce*
- ♦ Los contenidos gráficos, esquemáticos y eminentemente prácticos con los que está concebido recogen una información completa y práctica sobre aquellas disciplinas indispensables para el ejercicio profesional
- ♦ Los ejercicios prácticos donde realizar el proceso de autoevaluación para mejorar el aprendizaje
- ♦ Su especial hincapié en metodologías innovadoras
- ♦ Las lecciones teóricas, preguntas al experto, foros de discusión de temas controvertidos y trabajos de reflexión individual
- ♦ La disponibilidad de acceso a los contenidos desde cualquier dispositivo fijo o portátil con conexión a internet



*Adquirirás destrezas para desarrollar aplicaciones personalizadas usando Apex en la mejor universidad digital del mundo según Forbes”*

“

*Tendrás a tu disposición las Librerías de API más vanguardistas para automatizar tareas complejas como la creación de registros”*

El programa incluye en su cuadro docente a profesionales del sector que vierten en esta capacitación la experiencia de su trabajo, además de reconocidos especialistas de sociedades de referencia y universidades de prestigio.

Su contenido multimedia, elaborado con la última tecnología educativa, permitirá al profesional un aprendizaje situado y contextual, es decir, un entorno simulado que proporcionará una capacitación inmersiva programada para entrenarse ante situaciones reales.

El diseño de este programa se centra en el Aprendizaje Basado en Problemas, mediante el cual el profesional deberá tratar de resolver las distintas situaciones de práctica profesional que se le planteen a lo largo del curso académico. Para ello, contará con la ayuda de un novedoso sistema de vídeo interactivo realizado por reconocidos expertos.

*Ahondarás en las principales herramientas del Salesforce DX y serás capaz de diseñar tu propio plugin SFDX.*

*Por medio del sistema Relearning que usa TECH, tendrás un aprendizaje natural y te olvidarás de las largas horas de estudio.*



# 02 Objetivos

Tras 3 meses de capacitación, los informáticos configurarán *Salesforce* para satisfacer las necesidades específicas de las organizaciones. De esta forma, los egresados potenciarán sus habilidades para diseñar aplicaciones individualizadas empleando Apex y Visualforce. A su vez, llevarán a cabo procesos de integración de forma exitosa para optimizar la experiencia de los consumidores. En este sentido, manipularán datos incluyendo su transformación, importación o exportación. También los profesionales se especializarán en el proceso de *Salesforce Security Review* para garantizarla seguridad y el cumplimiento normativo de las aplicaciones.





“

*Obtendrás competencias avanzadas para automatizar procesos empresariales utilizando flujos de trabajo, procesos de aprobación y reglas de validación”*



## Objetivos generales

---

- ♦ Fundamentar los conceptos más avanzados enfocados a la programación en la plataforma *Salesforce*
- ♦ Establecer el ecosistema *Salesforce* como plataforma de desarrollo y determinar los límites pertinentes
- ♦ Identificar las opciones para evitar duplicidad y garantizar calidad de datos
- ♦ Profundizar en las mejores prácticas para manipulación de datos en *Salesforce*
- ♦ Generar conocimiento especializado sobre fórmulas y funciones personalizadas en la plataforma
- ♦ Analizar las posibilidades de acceso a datos desde Apex
- ♦ Profundizar en los distintos *frameworks* de desarrollo de interfaz de usuario (UI) disponibles en *Salesforce*
- ♦ Concretar el tipo de configuración que debemos ejecutar en *Salesforce* para permitir las integraciones de entrada y acotar sus políticas de seguridad
- ♦ Examinar los principios SOLID que permiten crear un software eficaz, robusto y escalable
- ♦ Determinar cuál es el mapa de entornos recomendados para desarrollar, probar y desplegar los cambios hasta entornos productivos





## Objetivos específicos

---

### Módulo 1. Programación en Salesforce

- ♦ Compilar los tipos de entornos que se pueden utilizar para el desarrollo en plataforma *Salesforce*
- ♦ Analizar cómo funciona la arquitectura de bases de datos sobre la que se apoya *Salesforce* para flexibilizar los desarrollos dentro de la plataforma
- ♦ Evaluar cómo funciona el modelo de visibilidad de registros y la compartición de registros entre los usuarios de la aplicación
- ♦ Establecer el modelo de permisos existente en la plataforma para otorgar los accesos necesarios a los usuarios que van a utilizar los desarrollos que realicemos en *Salesforce*

### Módulo 2. API e Integraciones en Salesforce

- ♦ Concretar el tipo de configuración que debemos ejecutar en *Salesforce* para permitir las integraciones de entrada y acotar sus políticas de seguridad
- ♦ Demostrar cómo funcionan cada uno de los tipos de API existentes en la plataforma *Salesforce*
- ♦ Desarrollar diferentes casos prácticos de exportación e importación de datos de forma masiva apoyándonos en la Bulk API
- ♦ Presentar los diferentes tipos de eventos existentes e identificar el tipo de información que se envía en cada uno de ellos. A su vez, definir cómo podemos subscribirnos al bus de eventos de la plataforma *Salesforce* para capturar los eventos publicados en el canal que nos interese

### Módulo 3. *Application Lifecycle Management* (ALM) en Salesforce

- ♦ Determinar cuál es el mapa de entornos recomendados para desarrollar, probar y desplegar los cambios hasta entornos productivos
- ♦ Evaluar las diferentes estrategias de ramas del repositorio de código fuente sobre las que se puede apoyar el equipo para trabajar en un entorno colaborativo
- ♦ Examinar las herramientas disponibles en *Salesforce DX* para intercambiar metadatos y ejecutar operaciones contra los entornos *Salesforce*
- ♦ Generar entornos de desarrollo por comando apoyándonos en los fundamentos de las *Scratch Orgs*



*Manejarás con eficacia las herramientas de CI/CD para mejorar la eficiencia, calidad y velocidad de entrega del software”*

# 03

## Dirección del curso

Para el diseño e impartición del presente Experto Universitario, TECH cuenta con un claustro docente de primera categoría. Especializados en Plataforma *Salesforce*, estos profesionales acumulan una extensa trayectoria laboral donde han integrado reconocidas instituciones tecnológicas. Comprometidos con brindar servicios de calidad, se mantienen a la vanguardia de todos los avances que se producen en este campo. De esta forma, el alumnado disfrutará de una titulación universitaria inmersiva que le servirá para elevar sus horizontes profesionales a un nivel superior.





“

*Un equipo docente altamente especializado en Plataforma Salesforce verterá en los materiales didácticos su amplio saber en este campo informático”*

## Dirección



### D. Tovar Barranco, Iosu Igor

- Chief Architect en NTT Data Group
- Software Architect en Beesion Technologies
- Administrador de Sistemas en Araldi
- Desarrollador.NET en Gabinete de Gestión
- Programador JAVA y Desarrollador de Aplicaciones J2EE
- Ingeniero Informático por la Universidad Abierta de Cataluña
- Especializado en Arquitecturas SOA
- Certificaciones diversas en Salesforce



## Profesores

### Dña. Nebra García, Sandra

- ◆ Salesforce Expert Engineer en NTT Data
- ◆ Salesforce Lead Engineer en Empresa de Seguridad Privada
- ◆ Salesforce Engineer en la Industria Cervecera
- ◆ Salesforce Engineer en el Sector de Construcción
- ◆ Salesforce Engineer en el Sector Alimentario
- ◆ Front-End Developer y Full-Stack Developer en Hiberus Tecnología
- ◆ Salesforce Certified Administrator
- ◆ Salesforce Certified Associate
- ◆ Titulada en Ingeniería Técnica Industrial con especialidad en Electrónica Industrial por la Universidad de Zaragoza (EINA)

### Dña. Grao Fernández, Ester

- ◆ Asesora de Informática para el Gobierno de Aragón
- ◆ Consultora SOA/BPM en Avanttic
- ◆ Programadora J2EE en el Grupo Acotelsa
- ◆ Máster Universitario en Profesorado por la Universitat Jaume I
- ◆ Ingeniera Informática por la Universitat Jaume I
- ◆ Ingeniera Técnica en Informática de Gestión por la Universidad de Zaragoza

# 04

## Estructura y contenido

Por medio de este programa, los egresados obtendrán una sólida comprensión sobre la plataforma *Salesfore* y desarrollarán competencias para desarrollar aplicaciones personalizadas. Para lograrlo, el plan de estudios examinará los diferentes modelos de programación, así como la arquitectura de bases de datos. Asimismo, el temario profundizará tanto en la autorización de integraciones como en gestión de identidad para que los informáticos controlen el acceso de los datos. En este sentido, los contenidos didácticos resaltarán la importancia de los modelos de desarrollo para que los proyectos se entreguen con éxito y cumplan con las expectativas del cliente.



“

*Aplicarás a tus soluciones la Estrategia de Ramas Acotadas a Historias de Usuario para gestionar el trabajo de desarrollo de forma eficiente”*

## Módulo 1. Programación en Salesforce

- 1.1 Modelo *Software-as-a-Service* Salesforce
  - 1.1.1. Modelo de licenciamiento Salesforce
  - 1.1.2. *Governor Limits*
  - 1.1.3. Tipos de entornos existentes
- 1.2 Modelo de Programación Salesforce
  - 1.2.1. Modelo basado en metadatos
  - 1.2.2. Contextos de ejecución
  - 1.2.3. Modelo API RESTFul Salesforce
- 1.3 Multilinguaje y Localización en Salesforce
  - 1.3.1. Localización
  - 1.3.2. Gestión multilinguaje en Salesforce
  - 1.3.3. Uso de *Custom Labels* en Salesforce
  - 1.3.4. *Translation Workbench*
- 1.4 Gestión de Accesos y Permisos en Salesforce
  - 1.4.1. Gestión de perfiles en Salesforce
  - 1.4.2. Gestión de *Permission Sets* en Salesforce
  - 1.4.3. Gestión de *Permission Sets Groups* en Salesforce
- 1.5 Modelo de visibilidad de registros en Salesforce
  - 1.5.1. Tipos de acceso a datos
  - 1.5.2. Modelo de visibilidad Salesforce
  - 1.5.3. Compartición de registros en el modelo de visibilidad
- 1.6 Arquitectura *multitenant*
  - 1.6.1. Arquitectura *multitenant* en Salesforce
  - 1.6.2. Desarrollo de aplicaciones sobre arquitectura *multitenant*
  - 1.6.3. Procesamiento interno de peticiones
- 1.7 Arquitectura de bases de datos en Salesforce
  - 1.7.1. *Platform Data Layer*
  - 1.7.2. Particiones de la base de datos por *tenant*
  - 1.7.3. Estructura de las bases de datos
  - 1.7.4. Gestión de índices y relaciones en bases de datos

- 1.8. *Experience Cloud* y comunidades para usuarios externos
  - 1.8.1. Administración de *sites* en *Experience Cloud*
  - 1.8.2. Gestión de permisos y visibilidad para usuarios externos
  - 1.8.3. *Digital Experience Platform* (DXP)
  - 1.8.4. *Lightning Web Runtime* (LWR)
- 1.9. AppExchange
  - 1.9.1. Ecosistema de *partners* en Salesforce
  - 1.9.2. Tipos de paquetes
  - 1.9.3. *Independent Software Vendor* (ISV)
- 1.10. Infraestructura Salesforce
  - 1.10.1. Gestión de dominios en Salesforce
  - 1.10.2. Modelo *Hyperforce*
  - 1.10.3. Modelo *Edge Network*

## Módulo 2. API e Integraciones en Salesforce

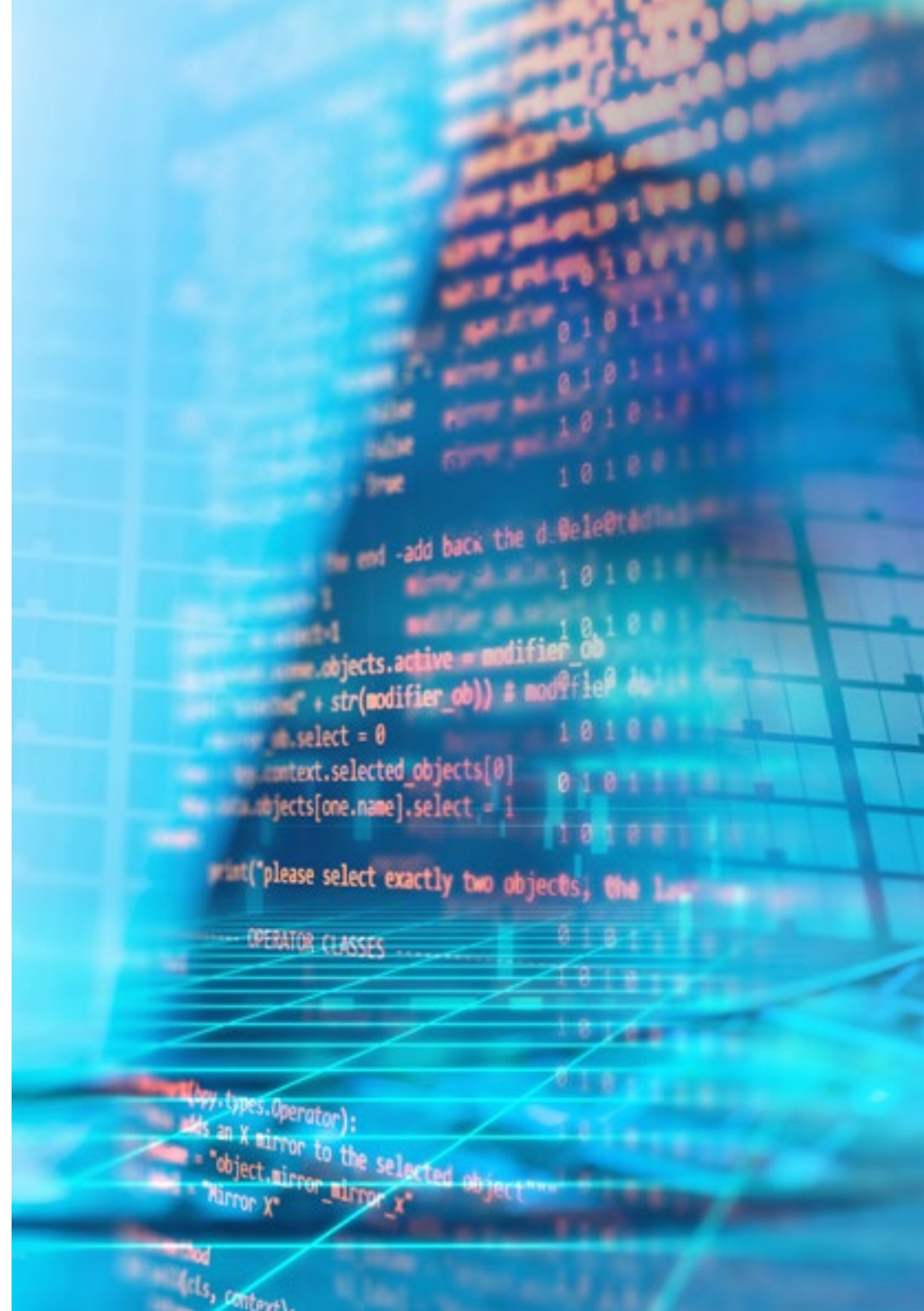
- 2.1. Integración en Salesforce
  - 2.1.1. Integraciones de salida desde Salesforce
  - 2.1.2. Integraciones de entrada a Salesforce
  - 2.1.3. Integraciones Salesforce a Salesforce
  - 2.1.4. Librerías de API Salesforce
- 2.2. *External Services*
  - 2.2.1. Especificación de estándar Open API
  - 2.2.2. *External Credentials*
  - 2.2.3. *Named Credentials*
- 2.3. *Connected Apps*
  - 2.3.1. *Connected App*
  - 2.3.2. *Scopes* de integración
  - 2.3.3. Autorización de integraciones y gestión de identidad
  - 2.3.4. Políticas de seguridad en las *Connected Apps*
- 2.4. SOAP API
  - 2.4.1. *Enterprise WSDL*
  - 2.4.2. *Partner WSDL*
  - 2.4.3. *Apex WSDL*
  - 2.4.4. *Metadata WSDL*

- 2.5. Integraciones Síncronas REST
  - 2.5.1. REST API en *Salesforce*
  - 2.5.2. *Connect* REST API en *Salesforce*
  - 2.5.3. Gestión de documentos en *Salesforce* por API
- 2.6. API para migración de datos
  - 2.6.1. Bulk API
  - 2.6.2. Configuración y ejecución de migración masiva de datos por Bulk API
  - 2.6.3. Procesamiento de datos en cargas masivas
  - 2.6.4. Bulk API 1.0 vs. Bulk API 2.0
- 2.7. Integración basada en eventos
  - 2.7.1. *Platform Event* Bus
  - 2.7.2. *Streaming* API en *Salesforce*
  - 2.7.3. Pub/Sub API en *Salesforce*
  - 2.7.4. *Change Data Capture*
  - 2.7.5. Suscripción a eventos desde sistemas externos con *cometD Framework*
- 2.8. Integración para configuración y desarrollo
  - 2.8.1. Tooling API
  - 2.8.2. Metadata API
  - 2.8.3. Administración dinámica de la Org basada en Tooling API
- 2.9. Sincronización de datos entre Orgs
  - 2.9.1. Patrones de sincronización de datos entre Orgs
  - 2.9.2. *Salesforce Connect* con adaptador Cross-Org
  - 2.9.3. Open Data *Protocol* (oData)
  - 2.9.4. GraphQL con oData
- 2.10. Patrones de integración
  - 2.10.1. *Remote Process Invocation—Request and Reply*
  - 2.10.2. *Remote Process Invocation—Fire and Forget*
  - 2.10.3. *Batch Data Synchronization*
  - 2.10.4. *Remote Call-In*
  - 2.10.5. *UI Update Based on Data Changes*
  - 2.10.6. *Data Virtualization*

### Módulo 3. *Application Lifecycle Management (ALM)* en *Salesforce*

- 3.1. Modelos de Desarrollo en *Salesforce*
  - 3.1.1. Modelo de desarrollo declarativo
  - 3.1.2. Modelo de desarrollo basado en la Org
  - 3.1.3. Modelo de desarrollo basado en código fuente
  - 3.1.4. Modelo de desarrollo basado en paquetes
- 3.2. Estrategia de ramas
  - 3.2.1. GitFlow y su evolución adaptada a *Salesforce*
  - 3.2.2. Estrategia de ramas acotada a historias de usuario
  - 3.2.3. Estrategia de ramas basada en *releases* y *major releases*
  - 3.2.4. Enfoque Copado
- 3.3. Repositorios de código fuente (VCS)
  - 3.3.1. Repositorios de código fuente (VCS)
  - 3.3.2. Roles y responsabilidades
  - 3.3.3. Configuración de Git y ejecución de comandos
- 3.4. *Salesforce DX*
  - 3.4.1. Consola de comandos
  - 3.4.2. Conexión y configuración de Orgs
  - 3.4.3. Configuración y gestión de plugins
  - 3.4.4. Creación de tu propio plugin SFDX
- 3.5. Programación basada en metadatos
  - 3.5.1. Metadatos *Salesforce*
  - 3.5.2. Cobertura de metadatos en *Salesforce*
  - 3.5.3. Despliegues basados en fichero *manifest*
- 3.6. Scratch Orgs
  - 3.6.1. Scratch Orgs
  - 3.6.2. Configuración de Scratch Orgs
  - 3.6.3. Generación de Org Shapes
  - 3.6.4. Programación basada en Scratch Orgs

- 3.7. Generación y distribución por paquetes
  - 3.7.1. Estructura de los paquetes en *Salesforce*
  - 3.7.2. Distribución de paquetes
  - 3.7.3. Paquetes de primera y segunda generación
- 3.8. Herramientas de CI/CD
  - 3.8.1. Integración Continua en *Salesforce*
  - 3.8.2. Fases de un proceso de Integración Continua en *Salesforce*
  - 3.8.3. Herramientas de análisis estáticos de código
  - 3.8.4. Herramientas de automatización
- 3.9. DevOps Center
  - 3.9.1. DevOps Center en *Salesforce*
  - 3.9.2. Metodología de despliegues con *Salesforce DevOps Center*
  - 3.9.3. Configuración y ejecución de despliegues con *Salesforce DevOps Center*
- 3.10. Publicación de paquetes en AppExchange
  - 3.10.1. Gestión de *namespaces* en *Salesforce*
  - 3.10.2. Proceso de publicación de paquetes en el AppExchange
  - 3.10.3. *Salesforce Security Review*



“

*Al tratarse de una capacitación online, podrás compaginar tus estudios con el resto de tus actividades diarias. ¿A qué esperar para matricularte?”*

05

# Metodología de estudio

TECH es la primera universidad en el mundo que combina la metodología de los **case studies** con el **Relearning**, un sistema de aprendizaje 100% online basado en la reiteración dirigida.

Esta disruptiva estrategia pedagógica ha sido concebida para ofrecer a los profesionales la oportunidad de actualizar conocimientos y desarrollar competencias de un modo intenso y riguroso. Un modelo de aprendizaje que coloca al estudiante en el centro del proceso académico y le otorga todo el protagonismo, adaptándose a sus necesidades y dejando de lado las metodologías más convencionales.



“

*TECH te prepara para afrontar nuevos retos en entornos inciertos y lograr el éxito en tu carrera”*

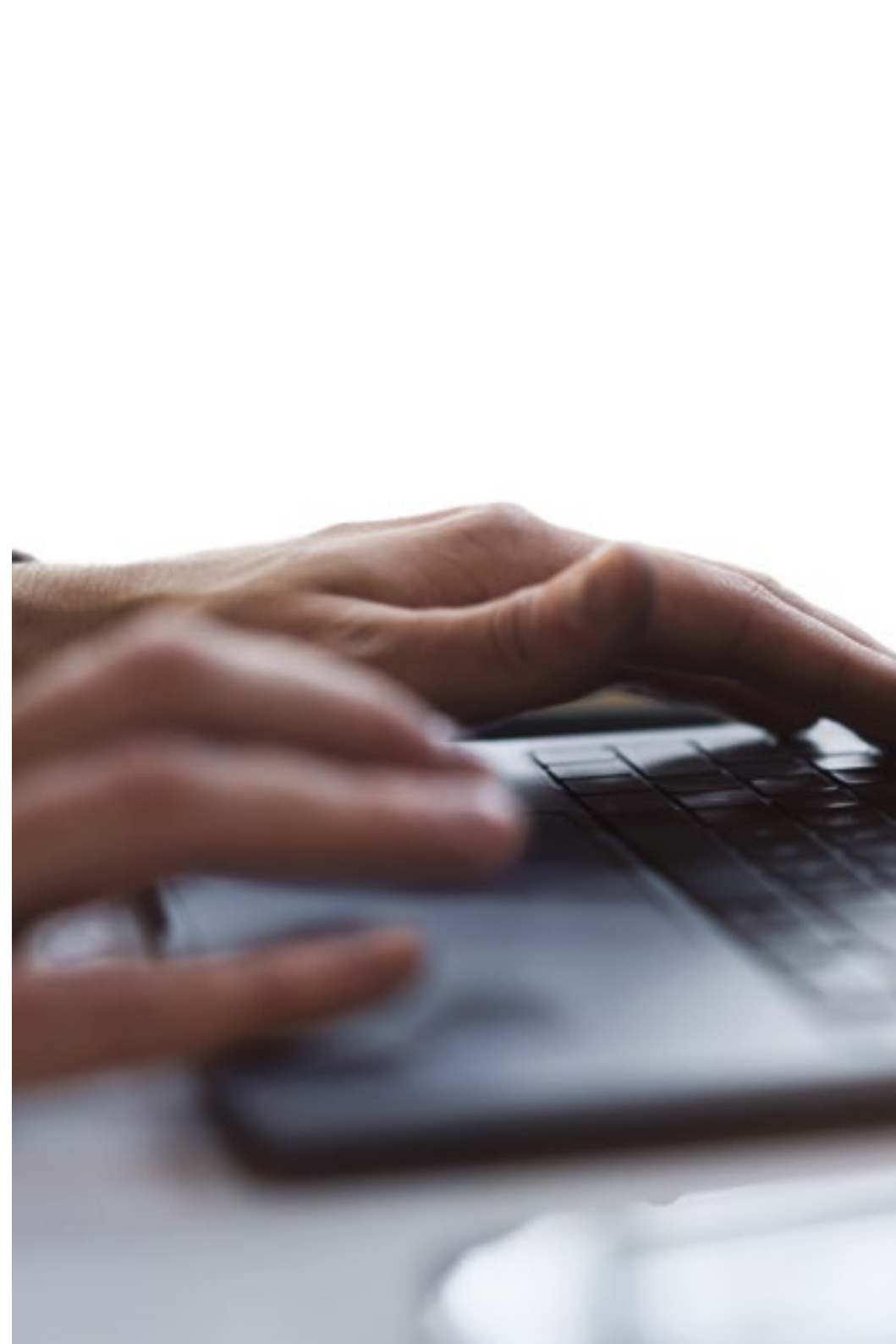
## El alumno: la prioridad de todos los programas de TECH

En la metodología de estudios de TECH el alumno es el protagonista absoluto. Las herramientas pedagógicas de cada programa han sido seleccionadas teniendo en cuenta las demandas de tiempo, disponibilidad y rigor académico que, a día de hoy, no solo exigen los estudiantes sino los puestos más competitivos del mercado.

Con el modelo educativo asincrónico de TECH, es el alumno quien elige el tiempo que destina al estudio, cómo decide establecer sus rutinas y todo ello desde la comodidad del dispositivo electrónico de su preferencia. El alumno no tendrá que asistir a clases en vivo, a las que muchas veces no podrá acudir. Las actividades de aprendizaje las realizará cuando le venga bien. Siempre podrá decidir cuándo y desde dónde estudiar.

“

*En TECH NO tendrás clases en directo  
(a las que luego nunca puedes asistir)”*





### Los planes de estudios más exhaustivos a nivel internacional

TECH se caracteriza por ofrecer los itinerarios académicos más completos del entorno universitario. Esta exhaustividad se logra a través de la creación de temarios que no solo abarcan los conocimientos esenciales, sino también las innovaciones más recientes en cada área.

Al estar en constante actualización, estos programas permiten que los estudiantes se mantengan al día con los cambios del mercado y adquieran las habilidades más valoradas por los empleadores. De esta manera, quienes finalizan sus estudios en TECH reciben una preparación integral que les proporciona una ventaja competitiva notable para avanzar en sus carreras.

Y además, podrán hacerlo desde cualquier dispositivo, pc, tableta o smartphone.

“

*El modelo de TECH es asincrónico, de modo que te permite estudiar con tu pc, tableta o tu smartphone donde quieras, cuando quieras y durante el tiempo que quieras”*

## Case studies o Método del caso

El método del caso ha sido el sistema de aprendizaje más utilizado por las mejores escuelas de negocios del mundo. Desarrollado en 1912 para que los estudiantes de Derecho no solo aprendiesen las leyes a base de contenidos teóricos, su función era también presentarles situaciones complejas reales. Así, podían tomar decisiones y emitir juicios de valor fundamentados sobre cómo resolverlas. En 1924 se estableció como método estándar de enseñanza en Harvard.

Con este modelo de enseñanza es el propio alumno quien va construyendo su competencia profesional a través de estrategias como el *Learning by doing* o el *Design Thinking*, utilizadas por otras instituciones de renombre como Yale o Stanford.

Este método, orientado a la acción, será aplicado a lo largo de todo el itinerario académico que el alumno emprenda junto a TECH. De ese modo se enfrentará a múltiples situaciones reales y deberá integrar conocimientos, investigar, argumentar y defender sus ideas y decisiones. Todo ello con la premisa de responder al cuestionamiento de cómo actuaría al posicionarse frente a eventos específicos de complejidad en su labor cotidiana.



## Método Relearning

En TECH los *case studies* son potenciados con el mejor método de enseñanza 100% online: el *Relearning*.

Este método rompe con las técnicas tradicionales de enseñanza para poner al alumno en el centro de la ecuación, proveyéndole del mejor contenido en diferentes formatos. De esta forma, consigue repasar y reiterar los conceptos clave de cada materia y aprender a aplicarlos en un entorno real.

En esta misma línea, y de acuerdo a múltiples investigaciones científicas, la reiteración es la mejor manera de aprender. Por eso, TECH ofrece entre 8 y 16 repeticiones de cada concepto clave dentro de una misma lección, presentada de una manera diferente, con el objetivo de asegurar que el conocimiento sea completamente afianzado durante el proceso de estudio.

*El Relearning te permitirá aprender con menos esfuerzo y más rendimiento, implicándote más en tu especialización, desarrollando el espíritu crítico, la defensa de argumentos y el contraste de opiniones: una ecuación directa al éxito.*



## Un Campus Virtual 100% online con los mejores recursos didácticos

Para aplicar su metodología de forma eficaz, TECH se centra en proveer a los egresados de materiales didácticos en diferentes formatos: textos, vídeos interactivos, ilustraciones y mapas de conocimiento, entre otros. Todos ellos, diseñados por profesores cualificados que centran el trabajo en combinar casos reales con la resolución de situaciones complejas mediante simulación, el estudio de contextos aplicados a cada carrera profesional y el aprendizaje basado en la reiteración, a través de audios, presentaciones, animaciones, imágenes, etc.

Y es que las últimas evidencias científicas en el ámbito de las Neurociencias apuntan a la importancia de tener en cuenta el lugar y el contexto donde se accede a los contenidos antes de iniciar un nuevo aprendizaje. Poder ajustar esas variables de una manera personalizada favorece que las personas puedan recordar y almacenar en el hipocampo los conocimientos para retenerlos a largo plazo. Se trata de un modelo denominado *Neurocognitive context-dependent e-learning* que es aplicado de manera consciente en esta titulación universitaria.

Por otro lado, también en aras de favorecer al máximo el contacto mentor-alumno, se proporciona un amplio abanico de posibilidades de comunicación, tanto en tiempo real como en diferido (mensajería interna, foros de discusión, servicio de atención telefónica, email de contacto con secretaría técnica, chat y videoconferencia).

Asimismo, este completísimo Campus Virtual permitirá que el alumnado de TECH organice sus horarios de estudio de acuerdo con su disponibilidad personal o sus obligaciones laborales. De esa manera tendrá un control global de los contenidos académicos y sus herramientas didácticas, puestas en función de su acelerada actualización profesional.



*La modalidad de estudios online de este programa te permitirá organizar tu tiempo y tu ritmo de aprendizaje, adaptándolo a tus horarios”*

### La eficacia del método se justifica con cuatro logros fundamentales:

1. Los alumnos que siguen este método no solo consiguen la asimilación de conceptos, sino un desarrollo de su capacidad mental, mediante ejercicios de evaluación de situaciones reales y aplicación de conocimientos.
2. El aprendizaje se concreta de una manera sólida en capacidades prácticas que permiten al alumno una mejor integración en el mundo real.
3. Se consigue una asimilación más sencilla y eficiente de las ideas y conceptos, gracias al planteamiento de situaciones que han surgido de la realidad.
4. La sensación de eficiencia del esfuerzo invertido se convierte en un estímulo muy importante para el alumnado, que se traduce en un interés mayor en los aprendizajes y un incremento del tiempo dedicado a trabajar en el curso.

## La metodología universitaria mejor valorada por sus alumnos

Los resultados de este innovador modelo académico son constatables en los niveles de satisfacción global de los egresados de TECH.

La valoración de los estudiantes sobre la calidad docente, calidad de los materiales, estructura del curso y sus objetivos es excelente. No en valde, la institución se convirtió en la universidad mejor valorada por sus alumnos en la plataforma de reseñas Trustpilot, obteniendo un 4,9 de 5.

*Accede a los contenidos de estudio desde cualquier dispositivo con conexión a Internet (ordenador, tablet, smartphone) gracias a que TECH está al día de la vanguardia tecnológica y pedagógica.*

*Podrás aprender con las ventajas del acceso a entornos simulados de aprendizaje y el planteamiento de aprendizaje por observación, esto es, Learning from an expert.*



Así, en este programa estarán disponibles los mejores materiales educativos, preparados a conciencia:



#### Material de estudio

Todos los contenidos didácticos son creados por los especialistas que van a impartir el curso, específicamente para él, de manera que el desarrollo didáctico sea realmente específico y concreto.

Estos contenidos son aplicados después al formato audiovisual que creará nuestra manera de trabajo online, con las técnicas más novedosas que nos permiten ofrecerte una gran calidad, en cada una de las piezas que pondremos a tu servicio.



#### Prácticas de habilidades y competencias

Realizarás actividades de desarrollo de competencias y habilidades específicas en cada área temática. Prácticas y dinámicas para adquirir y desarrollar las destrezas y habilidades que un especialista precisa desarrollar en el marco de la globalización que vivimos.



#### Resúmenes interactivos

Presentamos los contenidos de manera atractiva y dinámica en píldoras multimedia que incluyen audio, vídeos, imágenes, esquemas y mapas conceptuales con el fin de afianzar el conocimiento.

Este sistema exclusivo educativo para la presentación de contenidos multimedia fue premiado por Microsoft como "Caso de éxito en Europa".



#### Lecturas complementarias

Artículos recientes, documentos de consenso, guías internacionales... En nuestra biblioteca virtual tendrás acceso a todo lo que necesitas para completar tu capacitación.





**Case Studies**

Completarás una selección de los mejores *case studies* de la materia. Casos presentados, analizados y tutorizados por los mejores especialistas del panorama internacional.



**Testing & Retesting**

Evaluamos y reevaluamos periódicamente tu conocimiento a lo largo del programa. Lo hacemos sobre 3 de los 4 niveles de la Pirámide de Miller.



**Clases magistrales**

Existe evidencia científica sobre la utilidad de la observación de terceros expertos. El denominado *Learning from an expert* afianza el conocimiento y el recuerdo, y genera seguridad en nuestras futuras decisiones difíciles.



**Guías rápidas de actuación**

TECH ofrece los contenidos más relevantes del curso en forma de fichas o guías rápidas de actuación. Una manera sintética, práctica y eficaz de ayudar al estudiante a progresar en su aprendizaje.



06

# Titulación

El Experto Universitario en Plataforma Salesforce garantiza, además de la capacitación más rigurosa y actualizada, el acceso a un título de Experto Universitario expedido por TECH Global University.





“

*Supera con éxito este programa y recibe tu titulación universitaria sin desplazamientos ni farragosos trámites”*

Este programa te permitirá obtener el título propio de **Experto Universitario en Plataforma Salesforce** avalado por **TECH Global University**, la mayor Universidad digital del mundo.

**TECH Global University**, es una Universidad Oficial Europea reconocida públicamente por el Gobierno de Andorra (*boletín oficial*). Andorra forma parte del Espacio Europeo de Educación Superior (EEES) desde 2003. El EEES es una iniciativa promovida por la Unión Europea que tiene como objetivo organizar el marco formativo internacional y armonizar los sistemas de educación superior de los países miembros de este espacio. El proyecto promueve unos valores comunes, la implementación de herramientas conjuntas y fortaleciendo sus mecanismos de garantía de calidad para potenciar la colaboración y movilidad entre estudiantes, investigadores y académicos.

Este título propio de **TECH Global University**, es un programa europeo de formación continua y actualización profesional que garantiza la adquisición de las competencias en su área de conocimiento, confiriendo un alto valor curricular al estudiante que supere el programa.

Título: **Experto Universitario en Plataforma Salesforce**

Modalidad: **online**

Duración: **6 meses**

Acreditación: **18 ECTS**



\*Apostilla de La Haya. En caso de que el alumno solicite que su título en papel recabe la Apostilla de La Haya, TECH Global University realizará las gestiones oportunas para su obtención, con un coste adicional.



## Experto Universitario Plataforma Salesforce

- » Modalidad: online
- » Duración: 6 meses
- » Titulación: TECH Global University
- » Acreditación: 18 ECTS
- » Horario: a tu ritmo
- » Exámenes: online

# Experto Universitario Plataforma Salesforce