

Curso Universitario

Programación Declarativa para Salesforce



Curso Universitario Programación Declarativa para Salesforce

- » Modalidad: **online**
- » Duración: **12 semanas**
- » Titulación: **TECH Global University**
- » Acreditación: **12 ECTS**
- » Horario: **a tu ritmo**
- » Exámenes: **online**

Acceso web: www.techtitute.com/informatica/curso-universitario/programacion-declarativa-salesforce

Índice

01

Presentación

pág. 4

02

Objetivos

pág. 8

03

Dirección del curso

pág. 12

04

Estructura y contenido

pág. 16

05

Metodología

pág. 20

06

Titulación

pág. 28

01

Presentación

La Programación Declarativa en *Salesforce* hace referencia a la capacidad de configurar y personalizar esta plataforma usando herramientas visuales en lugar de escribir códigos de programación tradicional. Esto permite a los usuarios crear soluciones empresariales personalizadas sin tener conocimientos avanzados de desarrollo de *software*. Entre sus principales beneficios, destaca la simplificación del mantenimiento de las soluciones, así como su escalabilidad para adaptarse con facilidad a las necesidades cambiantes de las organizaciones. Ante esto, resulta clave que los informáticos se mantengan a la vanguardia de las herramientas de construcción declarativa más innovadoras. Por ello, TECH lanza un revolucionario programa universitario que ahondará en esta materia a través de una flexible modalidad 100% online, para una mayor comodidad del alumnado.



“

Mediante este Curso Universitario, basado en el Relearning, automatizarás procesos empresariales que abarcan desde la creación de flujos de trabajo hasta reglas de validación”

El *Tracking Service* permite registrar la actividad de los usuarios dentro de la plataforma *Salesforce*. Esta herramienta recopila información sobre las acciones que realizan los clientes, tales como crear nuevos registros, ejecutar informes o actualizar datos. De esta forma, este instrumento brinda la posibilidad de rastrear quién realizó cambios en los datos y cuándo se llevaron a cabo, lo que resulta útil para el cumplimiento normativo. En esta misma línea, ayuda a prevenir actividades sospechosas o malintencionadas, como el acceso no autorizado a informaciones sensibles. Así las organizaciones garantizan el cumplimiento de las políticas internas.

En este contexto, TECH crea un vanguardista Curso Universitario en Programación Declarativa para *Salesforce*. El plan de estudios profundizará en la configuración de uso de *Tracking Service*, así como los elementos indispensables para su uso. Asimismo, el temario analizará a fondo el diseño de Páginas de forma declarativa, teniendo presente los ajustes de botones, links y acciones. También los materiales didácticos proporcionarán a los informáticos las herramientas más avanzadas para la automatización declarativa, entre las que figura el *Record Triggered Flows*. Todo esto permitirá a los egresados diseñar interfaces de usuario personalizadas, al mismo tiempo que optimizan el rendimiento de las aplicaciones.

Por otra parte, la metodología de este programa refuerza su carácter innovador. TECH ofrece un entorno educativo 100% online, adaptado a las necesidades de los profesionales ocupados que buscan avanzar en sus carreras. Igualmente, se emplea la metodología *Relearning*, basada en la repetición de conceptos clave para fijar conocimientos y facilitar el aprendizaje. De esta manera, la combinación de flexibilidad y un enfoque pedagógico robusto hace a la titulación altamente accesible. Lo único que precisará el alumnado para acceder al Campus Virtual es un dispositivo electrónico con acceso a internet, como un móvil u ordenador.

Este **Curso Universitario en Programación Declarativa para Salesforce** contiene el programa educativo más completo y actualizado del mercado. Sus características más destacadas son:

- ♦ El desarrollo de casos prácticos presentados por expertos en Programación en Salesforce
- ♦ Los contenidos gráficos, esquemáticos y eminentemente prácticos con los que está concebido recogen una información completa y práctica sobre aquellas disciplinas indispensables para el ejercicio profesional
- ♦ Los ejercicios prácticos donde realizar el proceso de autoevaluación para mejorar el aprendizaje
- ♦ Su especial hincapié en metodologías innovadoras
- ♦ Las lecciones teóricas, preguntas al experto, foros de discusión de temas controvertidos y trabajos de reflexión individual
- ♦ La disponibilidad de acceso a los contenidos desde cualquier dispositivo fijo o portátil con conexión a internet



Ampliarás tus conocimientos a tu propio ritmo, con la comodidad que te ofrece el formato online de TECH

“

Profundizarás en la Orquestación de Flujos en Salesforce para automatizar procesos empresariales complejos, como la creación de registros”

El programa incluye en su cuadro docente a profesionales del sector que vierten en esta capacitación la experiencia de su trabajo, además de reconocidos especialistas de sociedades de referencia y universidades de prestigio.

Su contenido multimedia, elaborado con la última tecnología educativa, permitirá al profesional un aprendizaje situado y contextual, es decir, un entorno simulado que proporcionará una capacitación inmersiva programada para entrenarse ante situaciones reales.

El diseño de este programa se centra en el Aprendizaje Basado en Problemas, mediante el cual el profesional deberá tratar de resolver las distintas situaciones de práctica profesional que se le planteen a lo largo del curso académico. Para ello, contará con la ayuda de un novedoso sistema de vídeo interactivo realizado por reconocidos expertos.

Manejarás el Business Rules Engine para definir, gestionar y ejecutar reglas de negocio de manera automatizada.

El sistema Relearning de esta titulación universitaria te hará aprender a tu medida sin depender de condicionantes externos de enseñanza.



02

Objetivos

A través de 360 horas lectivas, los informáticos comprenderán los principios fundamentales de la Programación Declarativa. El alumnado manejará con eficacia las herramientas de desarrollo declarativo en *Salesforce* más innovadoras, entre las que sobresale el *Flow Builder*. De esta forma, los desarrolladores serán capaces de diseñar aplicaciones personalizadas que permitirá a los usuarios crear experiencias sin necesidad de tener conocimientos avanzados en programación. En este sentido, los egresados construirán flujos de trabajo y automatizarán procesos empresariales mediante la plataforma de *Salesforce*. Además, desarrollarán habilidades para optimizar el rendimiento de las aplicaciones usando los instrumentos declarativos.



“

Dominarás las principales herramientas de desarrollo declarativo en Salesforce, entre las que destaca Flow Builder”

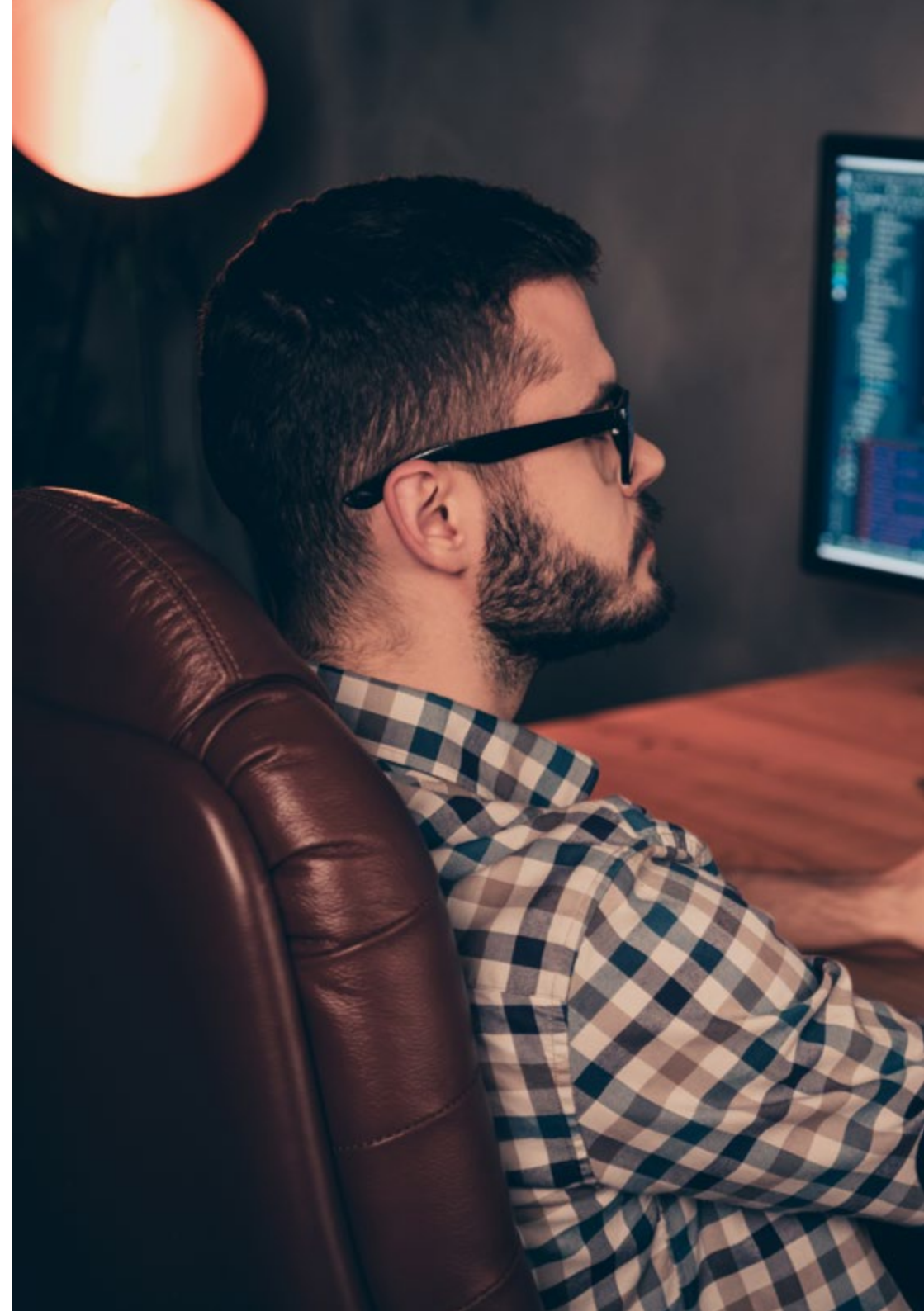


Objetivos generales

- ♦ Analizar los principios fundamentales de la programación declarativa
- ♦ Compilar las herramientas de construcción declarativa disponibles
- ♦ Evaluar las posibilidades que ofrece la programación declarativa dentro de la plataforma
- ♦ Desarrollar flujos de trabajo automatizados para optimizar procesos empresariales
- ♦ Desarrollar conocimiento especializado en los componentes que se incluyen en Omnistudio
- ♦ Analizar y concretar el uso de cada uno de los componentes de Omnistudio
- ♦ Establecer las buenas prácticas de uso de estos componentes
- ♦ Profundizar en la conexión entre los diferentes componentes de Omnistudio para desarrollar la solución de la manera más efectiva y escalable



Desarrollarás habilidades para crear aplicaciones personalizadas sin la necesidad de escribir códigos”





Objetivos específicos

- ♦ Generar conocimiento especializado sobre fórmulas y funciones personalizadas en la plataforma
- ♦ Proponer soluciones de diseño de páginas utilizando las herramientas declarativas
- ♦ Desarrollar y evaluar flujos de trabajo tomando en cuenta los límites y buenas prácticas
- ♦ Generar configuraciones automatizadas para el seguimiento de procesos de aprobación
- ♦ Desarrollar conocimiento especializado en los componentes que se incluyen en Omnistudio
- ♦ Analizar y concretar el uso de cada uno de los componentes de Omnistudio
- ♦ Establecer las buenas prácticas de uso de estos componentes
- ♦ Profundizar en la conexión entre los diferentes componentes de Omnistudio para desarrollar la solución de la manera más efectiva y escalable

03

Dirección del curso

Para el diseño como impartición de este Curso Universitario, TECH concentra a los mejores expertos en el campo de la Programación Declarativa para *Salesforce*. Estos docentes han elaborado materiales didácticos de primer nivel, a partir de sus sólidos conocimientos sobre la materia y sus años de experiencia profesional. De esta forma, los alumnos disfrutarán de una experiencia educativa enriquecedora, que le servirá para elevar sus horizontes a un nivel superior y aprovechar todas las oportunidades que ofrece esta industria informática en pleno auge.





“

Contarás con un asesoramiento personalizado por parte del equipo docente, conformado con profesionales con gran experiencia en Programación Declarativa para Salesforce”

Dirección



D. Tovar Barranco, Iosu Igor

- Chief Architect en NTT Data Group
- Software Architect en Beeson Technologies
- Administrador de Sistemas en Araldi
- Desarrollador.NET en Gabinete de Gestión
- Programador JAVA y Desarrollador de Aplicaciones J2EE
- Técnico Superior en Desarrollo de Aplicaciones Informáticas en Centro de Estudios A.E.G
- Especializado en Arquitecturas SOA
- Certificaciones diversas en Salesforce

Profesores

D. Latino Maradiaga, Mario Alfonso

- ◆ Expert Architect en múltiples proyectos del Sector de las Infraestructuras
- ◆ Salesforce Expert Architect en empresa de Seguridad Privada
- ◆ Salesforce Lead Architect en la Industria Cervecera
- ◆ Salesforce Architect en el Sector de Minería y Energía
- ◆ Salesforce Engineer en la Industria Agroquímica
- ◆ Salesforce Engineer en el Sector de Salud y Distribución Farmacéutica
- ◆ Certificación en Java SE 7 Fundamentals, Oracle Database: Program with PL/SQL, Salesforce Service Cloud Consultant, Salesforce App Builder y Salesforce Advanced Administrator

D. Lobato Velázquez, Juan Manuel

- ◆ Expert Engineer Salesforce en NTT Data
- ◆ Ingeniero Avanzado en Serces Sistemas
- ◆ Analista de Soluciones Sénior
- ◆ Programador Sénior en Cibernos OutSourcing
- ◆ Ingeniero en Indra Software
- ◆ Programador JAVA y Desarrollador de Aplicaciones J2EE
- ◆ Certificación en: Energy and Utilities Cloud, Platform App Builder, Vlocity CPQ Developer y Vlocity Omnistudio Developer

Dña. Latino Guido, Katherine Elisa

- ◆ Administradora de Sistemas en empresas de Telefonía móvil y fija
- ◆ Resolución de problemas con Sistemas Informáticos en Empresa de Enseñanza en Línea
- ◆ Grado Superior en Desarrollo de Aplicaciones Multiplataforma por el CPIFP Los Enlaces
- ◆ Grado Medio en Sistemas Microinformáticos y Redes

04

Estructura y contenido

Este programa universitario facilitará a los informáticos el proceso de toma de decisiones, dando soluciones ágiles y minimizando los costes a los clientes. El itinerario académico profundizará en el funcionamiento de las herramientas de construcción declarativa más innovadoras, examinando sus fórmulas y funciones. Asimismo, el temario abordará la importancia del *Screen Flow* para que los usuarios creen flujos interactivos para recopilar información. En este sentido, los materiales didácticos se focalizarán en la Arquitectura Omnistudio, con el fin de que los egresados construyan aplicaciones personalizadas y experiencias de usuario usando la plataforma de *Salesforce*.





“

Un temario confeccionado por expertos y un material didáctico de máximo nivel son la clave para una carrera laboral exitosa”

Módulo 1. Programación Declarativa en Salesforce

- 1.1. Programación Declarativa
 - 1.1.1. Herramientas de construcción declarativa
 - 1.1.2. Fórmulas y funciones
 - 1.1.3. Funcionalidades para plantillas de correo
- 1.2. Diseño de Páginas de forma declarativa
 - 1.2.1. *Page layout, Lightning App Builder y List Views*
 - 1.2.2. Configuración de botones, links y acciones
 - 1.2.3. *In-App Guidance*
- 1.3. *Flow Builder*
 - 1.3.1. Gestión de *flows*
 - 1.3.2. Ciclo de vida de los *flows*
 - 1.3.3. Reutilización con *subflows*
 - 1.3.4. *Flow interview: Paused Flows*
 - 1.3.5. *Flow bulkification* en transacciones
- 1.4. *Screen Flow*
 - 1.4.1. Campos en *Screen Flow*
 - 1.4.2. Flow con etapas
 - 1.4.3. *Screen Flows* reactivos
- 1.5. Herramientas de automatización declarativa
 - 1.5.1. *Autolaunched flows - No triggered*
 - 1.5.2. *Record Triggered Flows*
 - 1.5.3. *Platform Event triggered flows*
- 1.6. Orquestación de *flows*
 - 1.6.1. Orquestación de *flows*
 - 1.6.2. *Autolaunched Orchestration - No triggered*
 - 1.6.3. *Record-Triggered Orchestration*
- 1.7. Gestión de excepciones en los *flows*
 - 1.7.1. Pruebas con *Flow Builder*
 - 1.7.2. Depuración de errores
 - 1.7.3. Capacidades de monitorización
 - 1.7.4. Framework de gestión de excepciones

- 1.8. Procesos de aprobación
 - 1.8.1. *Approval Process Wizard* y configuración requerida
 - 1.8.2. Configuración de las fases de aprobación
 - 1.8.3. Límites y consideraciones
- 1.9. *External Services* y *Outbound Message*
 - 1.9.1. Configuración *External Service & Flow Action*
 - 1.9.2. *Outbound Message*: configuración, notificación y monitorización
 - 1.9.3. *External Service* y *Outbound Message*
- 1.10. Herramientas analíticas declarativas
 - 1.10.1. *Custom Record Types*
 - 1.10.2. Construcción de *Reports*
 - 1.10.3. Construcción de *Dashboard*
 - 1.10.4. Limitaciones de *Reports* y *Dashboard*

Módulo 2. Framework OmniStudio

- 2.1. Arquitectura Omnistudio
 - 2.1.1. Arquitectura OmniStudio
 - 2.1.2. Capas de componentes de Omnistudio
 - 2.1.3. Tipos de versión de Omnistudio
- 2.2. Administración de sistema y configuración
 - 2.2.1. Instalación y actualización de Omnistudio
 - 2.2.2. Licencias y permisos en OmniStudio
 - 2.2.3. Configuración de Interfaces e Implementaciones
- 2.3. Dataraptors
 - 2.3.1. DataRaptor
 - 2.3.2. Tipos de Dataraptors
 - 2.3.3. Tipos de datos devueltos por Dataraptors
 - 2.3.4. Cacheado y seguridad en Dataraptors
 - 2.3.5. Métodos de invocación de Dataraptors
 - 2.3.6. Mejores Prácticas para Dataraptors

- 2.4. *Integration Procedures*
 - 2.4.1. *Integration Procedures*
 - 2.4.2. Tipos de acciones en *Integration Procedures*
 - 2.4.3. Cacheado y seguridad en *Integration Procedures*
 - 2.4.4. Métodos de invocación de *Integration Procedures*
 - 2.4.5. Gestión de errores en *Integration procedures*
 - 2.4.6. Mejores Prácticas para *Integration Procedures*
- 2.5. Flexcards
 - 2.5.1. Flexcards
 - 2.5.2. Elementos para Flexcards
 - 2.5.3. Gestión de Flexcards
 - 2.5.4. Flexcard Designer
 - 2.5.5. Depuración y pruebas en Flexcards
 - 2.5.6. Mejores Prácticas para Flexcards
- 2.6. Omniscripts
 - 2.6.1. Omniscripts
 - 2.6.2. Elementos para Omniscripts
 - 2.6.3. Gestión de Omniscripts
 - 2.6.4. Omniscripts Designer
 - 2.6.5. Depuración y pruebas en Omniscripts
 - 2.6.6. Mejores Prácticas para Omniscripts
- 2.7. *Business Rules Engine*
 - 2.7.1. *Business Rules Engine*
 - 2.7.2. Decisión Matrix
 - 2.7.3. Decisiones Tables
 - 2.7.4. *Expression Sets*
 - 2.7.5. Integraciones de Business Rules
 - 2.7.6. Migración de *Calculation Matrix* y *Calculation Procedures*
- 2.8. Tracking Service
 - 2.8.1. Tracking Service
 - 2.8.2. Configuración de uso de Tracking Service
 - 2.8.3. Elementos para usar Tracking Service

- 2.9. OmniAnalytics Overview
 - 2.9.1. OmniAnalytics
 - 2.9.2. Configuraciones de uso para OmniAnalytics
 - 2.9.3. Resultados de OmniAnalytics para Google Analytics
- 2.10. IDX Workbench (Deployment Tool)
 - 2.10.1. Instalación de IDX Workbench
 - 2.10.2. Configuración y migración de metadata
 - 2.10.3. Validación de migración de metadata



Un completísimo itinerario académico diseñado para impulsar tu desarrollo profesional. ¿A qué esperas para matricularte?”

05 Metodología

Este programa de capacitación ofrece una forma diferente de aprender. Nuestra metodología se desarrolla a través de un modo de aprendizaje de forma cíclica: ***el Relearning***.

Este sistema de enseñanza es utilizado, por ejemplo, en las facultades de medicina más prestigiosas del mundo y se ha considerado uno de los más eficaces por publicaciones de gran relevancia como el ***New England Journal of Medicine***.





Descubre el Relearning, un sistema que abandona el aprendizaje lineal convencional para llevarte a través de sistemas cíclicos de enseñanza: una forma de aprender que ha demostrado su enorme eficacia, especialmente en las materias que requieren memorización”

Estudio de Caso para contextualizar todo el contenido

Nuestro programa ofrece un método revolucionario de desarrollo de habilidades y conocimientos. Nuestro objetivo es afianzar competencias en un contexto cambiante, competitivo y de alta exigencia.

“

Con TECH podrás experimentar una forma de aprender que está moviendo los cimientos de las universidades tradicionales de todo el mundo”



Accederás a un sistema de aprendizaje basado en la reiteración, con una enseñanza natural y progresiva a lo largo de todo el temario.



El alumno aprenderá, mediante actividades colaborativas y casos reales, la resolución de situaciones complejas en entornos empresariales reales.

Un método de aprendizaje innovador y diferente

El presente programa de TECH es una enseñanza intensiva, creada desde 0, que propone los retos y decisiones más exigentes en este campo, ya sea en el ámbito nacional o internacional. Gracias a esta metodología se impulsa el crecimiento personal y profesional, dando un paso decisivo para conseguir el éxito. El método del caso, técnica que sienta las bases de este contenido, garantiza que se sigue la realidad económica, social y profesional más vigente.

“*Nuestro programa te prepara para afrontar nuevos retos en entornos inciertos y lograr el éxito en tu carrera*”

El método del caso ha sido el sistema de aprendizaje más utilizado por las mejores escuelas de Informática del mundo desde que éstas existen. Desarrollado en 1912 para que los estudiantes de Derecho no solo aprendiesen las leyes a base de contenidos teóricos, el método del caso consistió en presentarles situaciones complejas reales para que tomaran decisiones y emitieran juicios de valor fundamentados sobre cómo resolverlas. En 1924 se estableció como método estándar de enseñanza en Harvard.

Ante una determinada situación, ¿qué debería hacer un profesional? Esta es la pregunta a la que te enfrentamos en el método del caso, un método de aprendizaje orientado a la acción. A lo largo del curso, los estudiantes se enfrentarán a múltiples casos reales. Deberán integrar todos sus conocimientos, investigar, argumentar y defender sus ideas y decisiones.

Relearning Methodology

TECH aúna de forma eficaz la metodología del Estudio de Caso con un sistema de aprendizaje 100% online basado en la reiteración, que combina elementos didácticos diferentes en cada lección.

Potenciamos el Estudio de Caso con el mejor método de enseñanza 100% online: el Relearning.

En 2019 obtuvimos los mejores resultados de aprendizaje de todas las universidades online en español en el mundo.

En TECH aprenderás con una metodología vanguardista concebida para capacitar a los directivos del futuro. Este método, a la vanguardia pedagógica mundial, se denomina Relearning.

Nuestra universidad es la única en habla hispana licenciada para emplear este exitoso método. En 2019, conseguimos mejorar los niveles de satisfacción global de nuestros alumnos (calidad docente, calidad de los materiales, estructura del curso, objetivos...) con respecto a los indicadores de la mejor universidad online en español.



En nuestro programa, el aprendizaje no es un proceso lineal, sino que sucede en espiral (aprender, desaprender, olvidar y reaprender). Por eso, se combinan cada uno de estos elementos de forma concéntrica. Con esta metodología se han capacitado más de 650.000 graduados universitarios con un éxito sin precedentes en ámbitos tan distintos como la bioquímica, la genética, la cirugía, el derecho internacional, las habilidades directivas, las ciencias del deporte, la filosofía, el derecho, la ingeniería, el periodismo, la historia o los mercados e instrumentos financieros. Todo ello en un entorno de alta exigencia, con un alumnado universitario de un perfil socioeconómico alto y una media de edad de 43,5 años.

El Relearning te permitirá aprender con menos esfuerzo y más rendimiento, implicándote más en tu capacitación, desarrollando el espíritu crítico, la defensa de argumentos y el contraste de opiniones: una ecuación directa al éxito.

A partir de la última evidencia científica en el ámbito de la neurociencia, no solo sabemos organizar la información, las ideas, las imágenes y los recuerdos, sino que sabemos que el lugar y el contexto donde hemos aprendido algo es fundamental para que seamos capaces de recordarlo y almacenarlo en el hipocampo, para retenerlo en nuestra memoria a largo plazo.

De esta manera, y en lo que se denomina Neurocognitive context-dependent e-learning, los diferentes elementos de nuestro programa están conectados con el contexto donde el participante desarrolla su práctica profesional.



Este programa ofrece los mejores materiales educativos, preparados a conciencia para los profesionales:



Material de estudio

Todos los contenidos didácticos son creados por los especialistas que van a impartir el curso, específicamente para él, de manera que el desarrollo didáctico sea realmente específico y concreto.

Estos contenidos son aplicados después al formato audiovisual, para crear el método de trabajo online de TECH. Todo ello, con las técnicas más novedosas que ofrecen piezas de gran calidad en todos y cada uno los materiales que se ponen a disposición del alumno.



Clases magistrales

Existe evidencia científica sobre la utilidad de la observación de terceros expertos.

El denominado Learning from an Expert afianza el conocimiento y el recuerdo, y genera seguridad en las futuras decisiones difíciles.



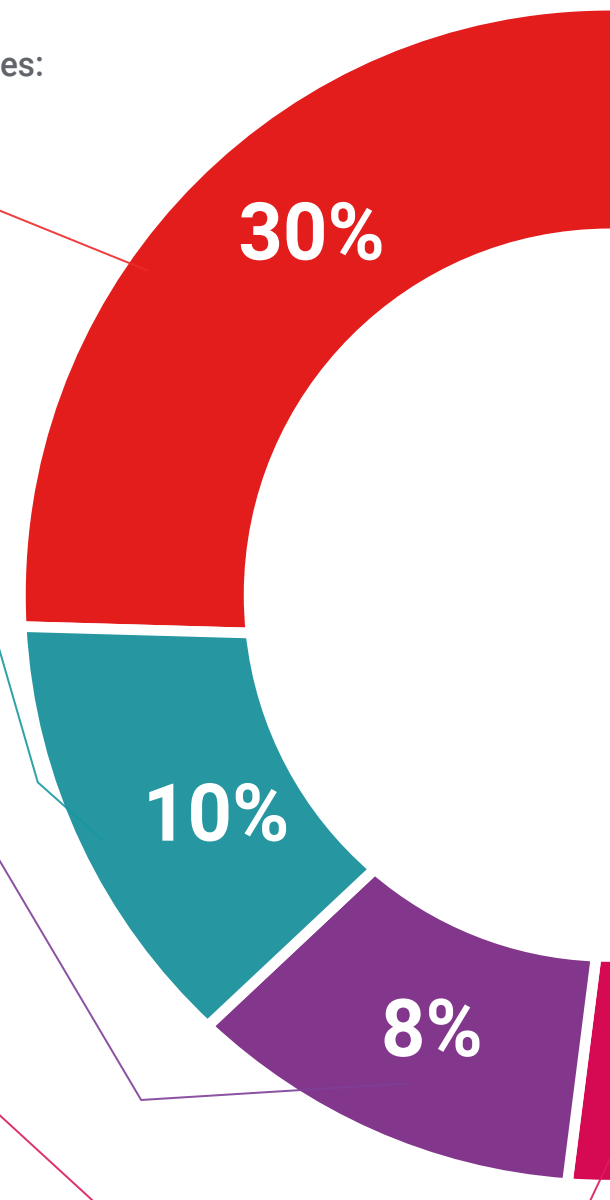
Prácticas de habilidades y competencias

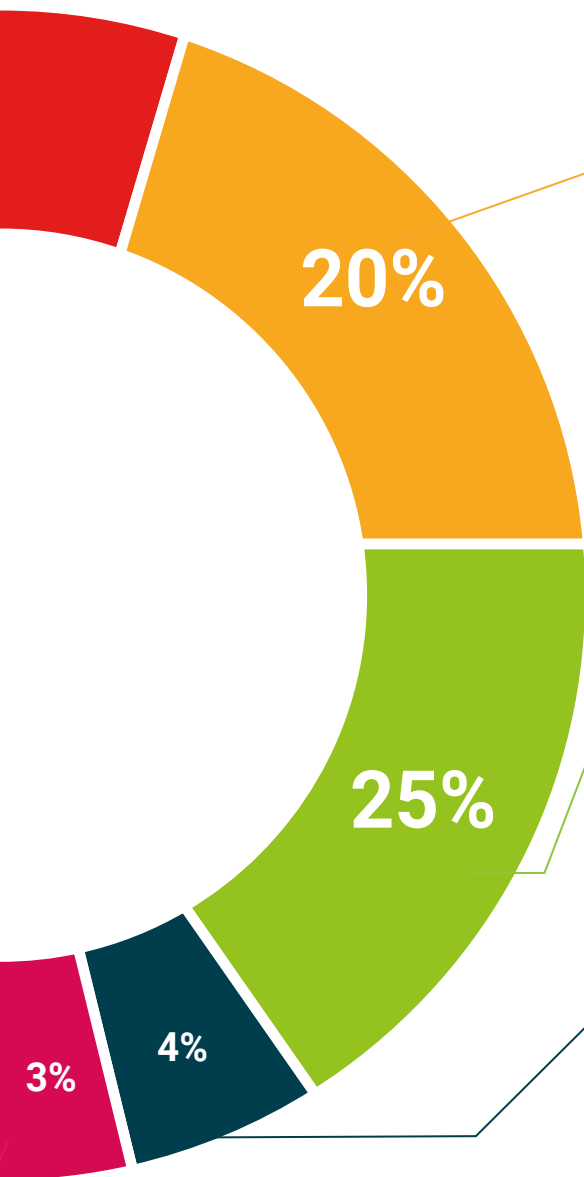
Realizarán actividades de desarrollo de competencias y habilidades específicas en cada área temática. Prácticas y dinámicas para adquirir y desarrollar las destrezas y habilidades que un especialista precisa desarrollar en el marco de la globalización que vivimos.



Lecturas complementarias

Artículos recientes, documentos de consenso y guías internacionales, entre otros. En la biblioteca virtual de TECH el estudiante tendrá acceso a todo lo que necesita para completar su capacitación.





Case studies

Completarán una selección de los mejores casos de estudio elegidos expresamente para esta titulación. Casos presentados, analizados y tutorizados por los mejores especialistas del panorama internacional.



Resúmenes interactivos

El equipo de TECH presenta los contenidos de manera atractiva y dinámica en píldoras multimedia que incluyen audios, vídeos, imágenes, esquemas y mapas conceptuales con el fin de afianzar el conocimiento.

Este exclusivo sistema educativo para la presentación de contenidos multimedia fue premiado por Microsoft como "Caso de éxito en Europa".



Testing & Retesting

Se evalúan y reevalúan periódicamente los conocimientos del alumno a lo largo del programa, mediante actividades y ejercicios evaluativos y autoevaluativos para que, de esta manera, el estudiante compruebe cómo va consiguiendo sus metas.



06

Titulación

El Curso Universitario en Programación Declarativa para Salesforce garantiza, además de la capacitación más rigurosa y actualizada, el acceso a un título de Curso Universitario expedido por TECH Global University.



“

Supera con éxito este programa y recibe tu titulación universitaria sin desplazamientos ni farragosos trámites”

Este programa te permitirá obtener el título propio de **Curso Universitario en Programación Declarativa para Salesforce** avalado por **TECH Global University**, la mayor Universidad digital del mundo.

TECH Global University, es una Universidad Oficial Europea reconocida públicamente por el Gobierno de Andorra (*boletín oficial*). Andorra forma parte del Espacio Europeo de Educación Superior (EEES) desde 2003. El EEES es una iniciativa promovida por la Unión Europea que tiene como objetivo organizar el marco formativo internacional y armonizar los sistemas de educación superior de los países miembros de este espacio. El proyecto promueve unos valores comunes, la implementación de herramientas conjuntas y fortaleciendo sus mecanismos de garantía de calidad para potenciar la colaboración y movilidad entre estudiantes, investigadores y académicos.

Este título propio de **TECH Global University**, es un programa europeo de formación continua y actualización profesional que garantiza la adquisición de las competencias en su área de conocimiento, confiriendo un alto valor curricular al estudiante que supere el programa.

Título: **Curso Universitario en Programación Declarativa para Salesforce**

Modalidad: **online**

Duración: **12 semanas**

Acreditación: **12 ECTS**





Curso Universitario Programación Declarativa para Salesforce

- » Modalidad: online
- » Duración: 12 semanas
- » Titulación: TECH Global University
- » Acreditación: 12 ECTS
- » Horario: a tu ritmo
- » Exámenes: online

Curso Universitario

Programación Declarativa para Salesforce