

Curso Universitario

Plataforma Salesforce

```
MathUtil.vec3cross(tan, bitan);  
|| 0, tan[2] || 0, bitan[2] || 0, bitan[2]);  
|| 0, bitan[1] || 0, bitan[1] || 0, bitan[1]);  
cr = MathUtil.vec3cross(tan, bitan);  
ret[0] = cr[0];  
ret[1] = cr[1];  
ret[2] = cr[2];  
return ret.slice(0, dims);
```



Curso Universitario Plataforma Salesforce

- » Modalidad: **online**
- » Duración: **6 semanas**
- » Titulación: **TECH Global University**
- » Acreditación: **6 ECTS**
- » Horario: **a tu ritmo**
- » Exámenes: **online**

Acceso web: www.techtitute.com/informatica/curso-universitario/plataforma-salesforce

Índice

01

Presentación

pág. 4

02

Objetivos

pág. 8

03

Dirección del curso

pág. 12

04

Estructura y contenido

pág. 16

05

Metodología

pág. 20

06

Titulación

pág. 28

01

Presentación

La Plataforma *Salesforce* cuenta con el *Customer Relationship Management* (CRM) más importante a nivel global. Más de 150.000 empresas usan sus herramientas para gestionar diferentes aspectos de sus negocios, como la automatización de procesos institucionales o servicios de atención al cliente. Ante sus múltiples beneficios, cada vez más entidades demandan la incorporación de informáticos especializados en este campo para desarrollar soluciones innovadoras. Para aprovechar estas oportunidades laborales, los expertos necesitan adquirir una ventaja competitiva capaz de diferenciarles del resto de candidatos. Para ayudarles a conseguirla, TECH lanza una titulación universitaria que se centrará en la Programación en *Salesforce* y brindará las técnicas más innovadoras para desarrollar aplicaciones personalizadas. Además, se impartirá en una cómoda y flexible modalidad 100% online.



“

*Por medio de este Curso Universitario
100% online, adquirirás habilidades
avanzadas destinadas a la implementación
y gestión de proyectos en Salesforce”*

Gracias a la *Experience Cloud* y las comunidades para usuarios externos en Salesforce, los informáticos crean espacios en línea donde las organizaciones pueden tanto interactuar como colaborar con clientes, socios e incluso empleados. De esta forma, las compañías fortalecen relaciones sólidas con sus clientes al proporcionar un entorno donde puedan relacionarse de un modo más cercano y personalizado. A su vez, esto contribuye a fomentar la lealtad de los consumidores y aumentar las posibilidades de retención a largo plazo. También estas comunidades pueden servir como plataforma para generar oportunidades de ventas al posibilitar que los usuarios externos expresen interés en productos o servicios específicos, que se registren para recibir más información o interactúen con contenido relacionados con ventas.

En este escenario, TECH crea un completísimo programa en *Plataforma Salesforce*. El plan de estudios profundizará en la administración de *sites* en *Experience Cloud*, así como en la gestión de permisos y visibilidad para usuarios externos. Asimismo, los contenidos académicos abordarán la importancia del *Custom Labels* para que los desarrolladores creen etiquetas personalizadas que contienen texto y traducciones en varios idiomas. En este sentido, el temario ahondará en el Modelo de Visibilidad de Registros, lo que hará que los egresados asignen permisos de acceso basados en roles para que cada usuario tenga acceso solo a la información necesaria para realizar su trabajo. Por otro lado, el programa examinará los beneficios del AppExchange para enriquecer las funcionalidades de las plataformas.

TECH empleará el revolucionario sistema del *Relearning* para afianzar todos estos contenidos. Este método de aprendizaje se centrará en la reiteración de los conceptos más importantes, garantizando que el alumnado su asimilación natural y progresiva. Lo único que necesitarán los estudiantes es un dispositivo con acceso a Internet para acceder a sus materiales de modo personalizado, sin ninguna restricción y durante las 24 horas del día. Además, tendrán la posibilidad de descargarse todo el temario para almacenarlo y visualizarlo en el futuro.

Este **Curso Universitario en Plataforma Salesforce** contiene el programa educativo más completo y actualizado del mercado. Sus características más destacadas son:

- El desarrollo de casos prácticos presentados por expertos en Programación en Salesforce
- Los contenidos gráficos, esquemáticos y eminentemente prácticos con los que está concebido recogen una información completa y práctica sobre aquellas disciplinas indispensables para el ejercicio profesional
- Los ejercicios prácticos donde realizar el proceso de autoevaluación para mejorar el aprendizaje
- Su especial hincapié en metodologías innovadoras
- Las lecciones teóricas, preguntas al experto, foros de discusión de temas controvertidos y trabajos de reflexión individual
- La disponibilidad de acceso a los contenidos desde cualquier dispositivo fijo o portátil con conexión a internet



Contarás con el respaldo TECH,
la mejor universidad online del
mundo según Forbes”

“

Profundizarás en la Gestión de Permission Sets para administrar los accesos de los usuarios a diversas funcionalidades y datos dentro de la Plataforma Salesforce”

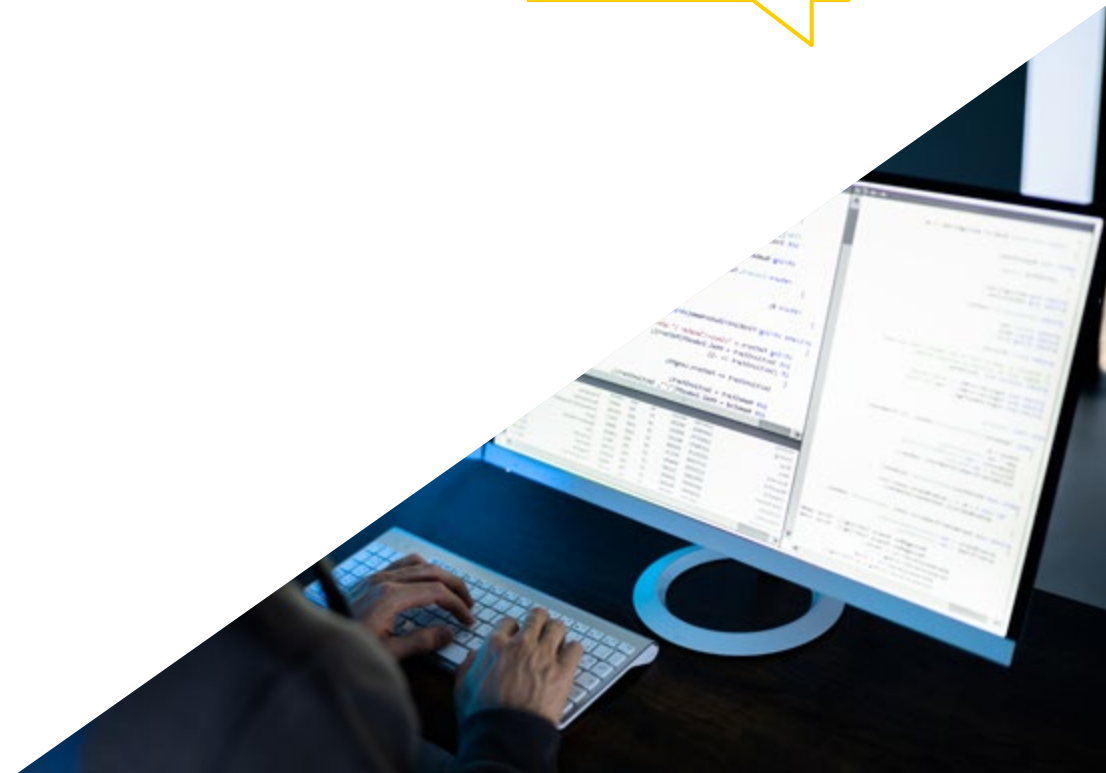
El programa incluye en su cuadro docente a profesionales del sector que vierten en esta capacitación la experiencia de su trabajo, además de reconocidos especialistas de sociedades de referencia y universidades de prestigio.

Su contenido multimedia, elaborado con la última tecnología educativa, permitirá al profesional un aprendizaje situado y contextual, es decir, un entorno simulado que proporcionará una capacitación inmersiva programada para entrenarse ante situaciones reales.

El diseño de este programa se centra en el Aprendizaje Basado en Problemas, mediante el cual el profesional deberá tratar de resolver las distintas situaciones de práctica profesional que se le planteen a lo largo del curso académico. Para ello, contará con la ayuda de un novedoso sistema de vídeo interactivo realizado por reconocidos expertos.

TECH pone a tu disposición innovadores formatos didácticos multimedia para que tu proceso de enseñanza sea ameno.

¡Olvídate de memorizar con el Relearning! Este sistema te permitirá disfrutar de un aprendizaje completamente progresivo y natural.



02 Objetivos

Gracias a este Curso Universitario, los informáticos dominarán los principios del *Salesforce*. A su vez, desarrollarán competencias técnicas para usar las funcionalidades de esta plataforma para personalizarlas en función de los requerimientos concretos de las empresas. También el alumnado fomentará el desarrollo de habilidades como la colaboración en equipo, la comunicación y el liderazgo para impulsar el éxito en el uso de *Salesforce* en entornos empresariales. Además, los profesionales manejarán la Arquitectura *multitenant* para ofrecer una solución CRM eficiente, escalable y segura para satisfacer las necesidades de una amplia gama de clientes y usuarios en todo el mundo.



“

Obtendrás habilidades técnicas para manejar las herramientas de Salesforce para configurar, personalizar y administrar la plataforma según las necesidades específicas de las organizaciones”

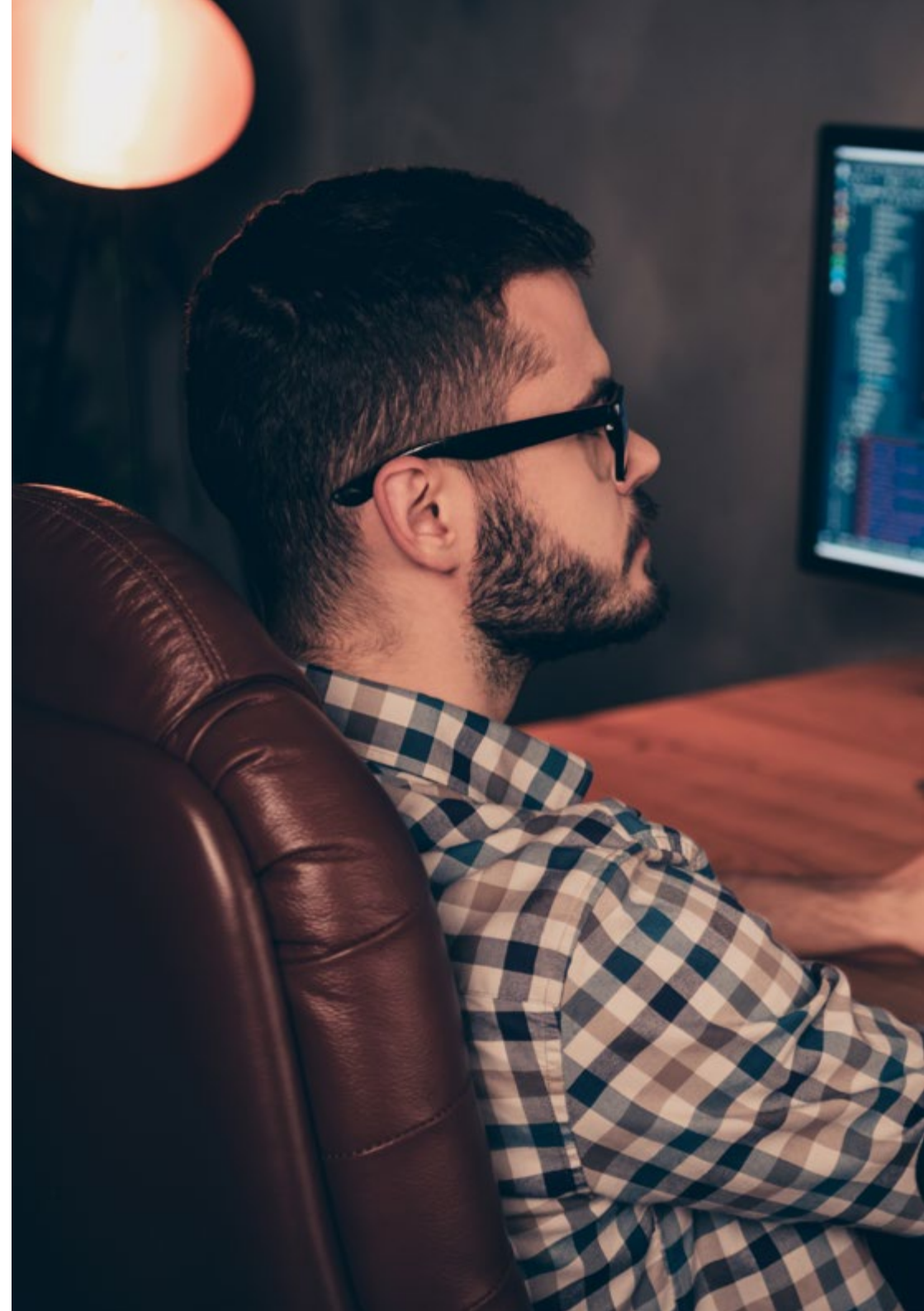


Objetivos generales

- ♦ Fundamentar los conceptos más avanzados enfocados a la programación en la plataforma *Salesforce*
- ♦ Establecer el ecosistema *Salesforce* como plataforma de desarrollo y determinar los límites pertinentes
- ♦ Generar conocimiento especializado sobre el funcionamiento del modelo de desarrollo basado en metadatos que se utiliza en la plataforma *Salesforce*
- ♦ Analizar cómo trabaja *Salesforce* con los datos y la arquitectura *multitenant*



Emplearás con destreza los instrumentos de automatización, como los flujos de trabajo, para mecanizar tareas y procesos comerciales”





Objetivos específicos

- ◆ Compilar los tipos de entornos que se pueden utilizar para el desarrollo en plataforma *Salesforce*
- ◆ Analizar cómo funciona la arquitectura de bases de datos sobre la que se apoya *Salesforce* para flexibilizar los desarrollos dentro de la plataforma
- ◆ Evaluar cómo funciona el modelo de visibilidad de registros y la compartición de registros entre los usuarios de la aplicación
- ◆ Establecer el modelo de permisos existente en la plataforma para otorgar los accesos necesarios a los usuarios que van a utilizar los desarrollos que realicemos en *Salesforce*

03

Dirección del curso

Ante la importancia que tiene el claustro docente para proporcionar una educación de calidad, TECH reúne en este Curso Universitario a verdaderas referencias de la Programación en *Salesforce*. Estos expertos atesoran más de 20 años de experiencia laboral, donde han integrado reconocidas entidades tecnológicas. De esta forma, han aportado soluciones innovadoras para optimizar la gestión de relaciones con los clientes. Además, se mantienen a la vanguardia de las últimas tendencias en este campo para otorgar servicios basados en la excelencia. Todo un aval para los estudiantes, que disfrutarán de un aprendizaje que les permitirá experimentar un salto de calidad profesional.

```
bindings.js  
api.js  
.js command.js  
.js editor.js  
.js fileManager.js  
.js main.js  
readme.rst  
.js sequences.js
```

```
50  
51  
52  
53  
54  
55  
56  
57  
58  
59  
60  
61  
62  
63  
64  
65  
66
```

```
self  
input.on  
//esca  
if (e.  
// th  
self  
retur  
}  
if (e.  
e.st  
e.pr  
self  
self  
retur  
}  
//up/d  
if (e.  
e.pr  
e.st  
if (e  
//  
if
```

```
this.searchHistory;  
= this;  
("keydown", function(e) {  
  if (e.keyCode == 27) {  
    this is a new line  
    .deactivate(true);  
    rn; // this is a modified line
```

```
keyCode == 13) {  
  stopImmediatePropagation();  
  eventDefault();  
  .search();  
  .deactivate();  
  rn;
```

```
DOWN  
keyCode == 38 || e.keyCode == 40  
eventDefault();  
stopImmediatePropagation();  
e.keyCode == 38  
show P  
(h
```



Disfrutarás de un itinerario académico elaborado por un distinguido cuadro docente, que te garantizará un aprendizaje exitoso”

Dirección



D. Tovar Barranco, Iosu Igor

- ♦ Chief Architect en NTT Data Group
- ♦ Software Architect en Beesion Technologies
- ♦ Administrador de Sistemas en Araldi
- ♦ Desarrollador.NET en Gabinete de Gestión
- ♦ Programador JAVA y Desarrollador de Aplicaciones J2EE
- ♦ Técnico Superior en Desarrollo de Aplicaciones Informáticas en Centro de Estudios AEG
- ♦ Especializado en Arquitecturas SOA
- ♦ Certificaciones diversas en Salesforce

Profesores

Dña. Grao Fernández, Ester

- ♦ Asesora de Informática para el Gobierno de Aragón
- ♦ Consultora SOA/BPM en Avanttic
- ♦ Programadora J2EE en el Grupo Acotelsa
- ♦ Máster Universitario en Profesorado por la Universitat Jaume I
- ♦ Ingeniera Informática por la Universitat Jaume I
- ♦ Ingeniera Técnica en Informática de Gestión por la Universidad de Zaragoza



“

Aprovecha la oportunidad para conocer los últimos avances en esta materia para aplicarla a tu práctica diaria”

04

Estructura y contenido

Esta titulación desarrollará los conceptos más relevantes del ecosistema *Salesforce*. El itinerario académico profundizará en el Modelo de Programación, teniendo presentes factores como los metadatos o contextos de ejecución. Asimismo, el temario ahondará en el multilinguaje y localización para permitir que los alumnos adapten sus aplicaciones para satisfacer las necesidades de los usuarios que hablan diferentes idiomas. También los materiales didácticos examinarán la Arquitectura *multitenant*, que optimizará el uso de recursos al compartir infraestructura y capacidad de cómputo. Además, el programa brindará las herramientas más avanzadas del *Experience Cloud* para que los egresados mejoren la interacción con los clientes.

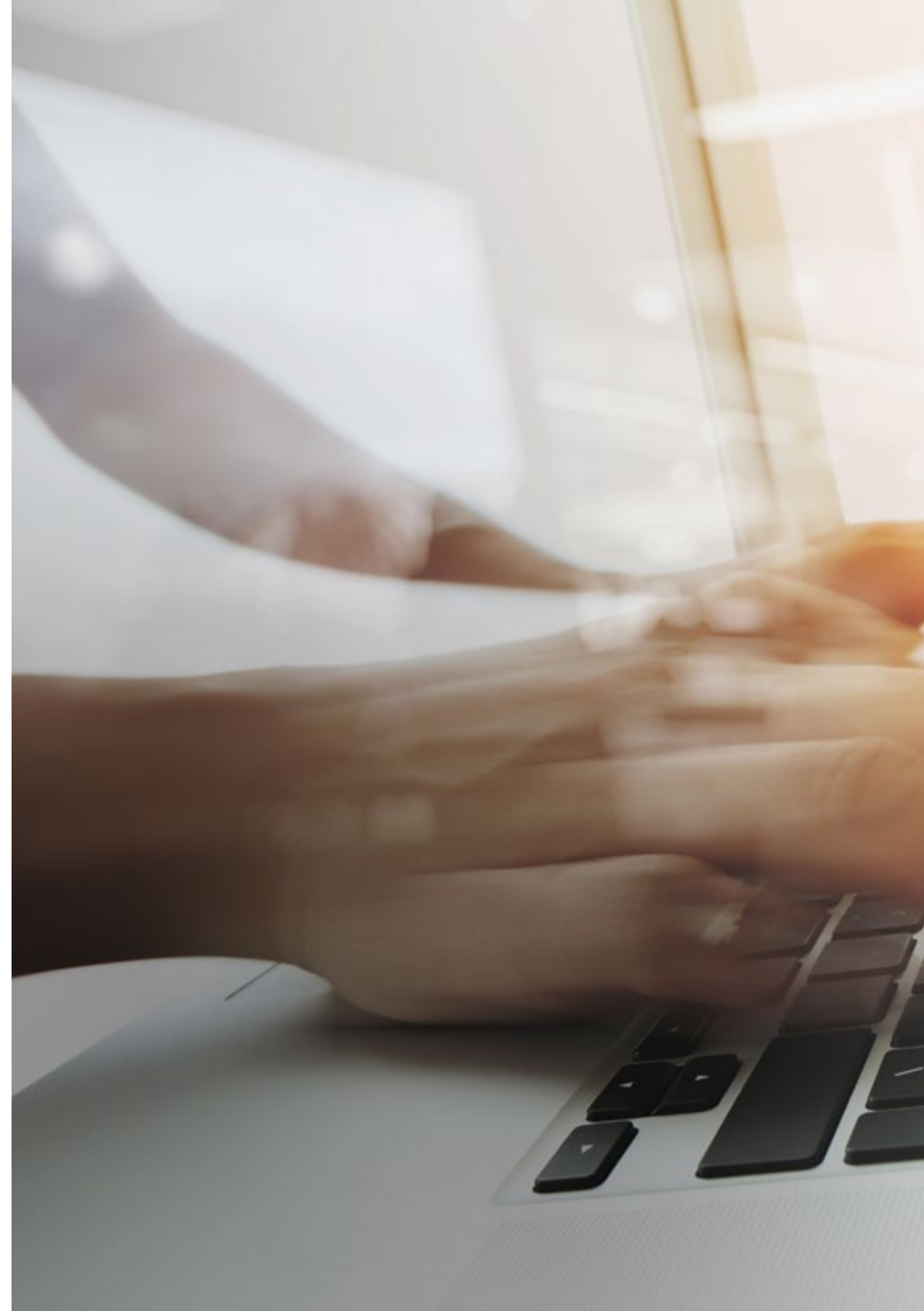


“

*Un temario actualizado que
incorpora todos los conocimientos
que necesitas para dar un paso
hacia la máxima calidad informática”*

Módulo 1. Programación en Salesforce

- 1.1. Modelo *Software-as-a-Service* Salesforce
 - 1.1.1. Modelo de licenciamiento Salesforce
 - 1.1.2. *Governor Limits*
 - 1.1.3. Tipos de entornos existentes
- 1.2. Modelo de Programación Salesforce
 - 1.2.1. Modelo basado en metadatos
 - 1.2.2. Contextos de ejecución
 - 1.2.3. Modelo API RESTFul Salesforce
- 1.3. Multilinguaje y Localización en Salesforce
 - 1.3.1. Localización
 - 1.3.2. Gestión multilinguaje en Salesforce
 - 1.3.3. Uso de *Custom Labels* en Salesforce
 - 1.3.4. *Translation Workbench*
- 1.4. Gestión de Accesos y Permisos en Salesforce
 - 1.4.1. Gestión de perfiles en Salesforce
 - 1.4.2. Gestión de *Permission Sets* en Salesforce
 - 1.4.3. Gestión de *Permission Sets Groups* en Salesforce
- 1.5. Modelo de visibilidad de registros en Salesforce
 - 1.5.1. Tipos de acceso a datos
 - 1.5.2. Modelo de visibilidad Salesforce
 - 1.5.3. Compartición de registros en el modelo de visibilidad
- 1.6. Arquitectura *multitenant*
 - 1.6.1. Arquitectura *multitenant* en Salesforce
 - 1.6.2. Desarrollo de aplicaciones sobre arquitectura *multitenant*
 - 1.6.3. Procesamiento interno de peticiones



- 1.7. Arquitectura de bases de datos en *Salesforce*
 - 1.7.1. *Platform Data Layer*
 - 1.7.2. Particiones de la base de datos por *tenant*
 - 1.7.3. Estructura de las bases de datos
 - 1.7.4. Gestión de índices y relaciones en bases de datos
- 1.8. *Experience Cloud* y comunidades para usuarios externos
 - 1.8.1. Administración de *sites* en *Experience Cloud*
 - 1.8.2. Gestión de permisos y visibilidad para usuarios externos
 - 1.8.3. *Digital Experience Platform (DXP)*
 - 1.8.4. *Lightning Web Runtime (LWR)*
- 1.9. AppExchange
 - 1.9.1. Ecosistema de *partners* en *Salesforce*
 - 1.9.2. Tipos de paquetes
 - 1.9.3. *Independent Software Vendor (ISV)*
- 1.10. Infraestructura *Salesforce*
 - 1.10.1. Gestión de dominios en *Salesforce*
 - 1.10.2. Modelo *Hyperforce*
 - 1.10.3. Modelo *Edge Network*

“ Un completo programa universitario, organizado en unidades didácticas muy bien desarrolladas, orientadas a un aprendizaje eficaz y rápido. ¡Inscríbete ya!”

05 Metodología

Este programa de capacitación ofrece una forma diferente de aprender. Nuestra metodología se desarrolla a través de un modo de aprendizaje de forma cíclica: ***el Relearning***.

Este sistema de enseñanza es utilizado, por ejemplo, en las facultades de medicina más prestigiosas del mundo y se ha considerado uno de los más eficaces por publicaciones de gran relevancia como el ***New England Journal of Medicine***.





Descubre el Relearning, un sistema que abandona el aprendizaje lineal convencional para llevarte a través de sistemas cíclicos de enseñanza: una forma de aprender que ha demostrado su enorme eficacia, especialmente en las materias que requieren memorización”

Estudio de Caso para contextualizar todo el contenido

Nuestro programa ofrece un método revolucionario de desarrollo de habilidades y conocimientos. Nuestro objetivo es afianzar competencias en un contexto cambiante, competitivo y de alta exigencia.

“

Con TECH podrás experimentar una forma de aprender que está moviendo los cimientos de las universidades tradicionales de todo el mundo”



Accederás a un sistema de aprendizaje basado en la reiteración, con una enseñanza natural y progresiva a lo largo de todo el temario.



El alumno aprenderá, mediante actividades colaborativas y casos reales, la resolución de situaciones complejas en entornos empresariales reales.

Un método de aprendizaje innovador y diferente

El presente programa de TECH es una enseñanza intensiva, creada desde 0, que propone los retos y decisiones más exigentes en este campo, ya sea en el ámbito nacional o internacional. Gracias a esta metodología se impulsa el crecimiento personal y profesional, dando un paso decisivo para conseguir el éxito. El método del caso, técnica que sienta las bases de este contenido, garantiza que se sigue la realidad económica, social y profesional más vigente.

“*Nuestro programa te prepara para afrontar nuevos retos en entornos inciertos y lograr el éxito en tu carrera*”

El método del caso ha sido el sistema de aprendizaje más utilizado por las mejores escuelas de Informática del mundo desde que éstas existen. Desarrollado en 1912 para que los estudiantes de Derecho no solo aprendiesen las leyes a base de contenidos teóricos, el método del caso consistió en presentarles situaciones complejas reales para que tomaran decisiones y emitieran juicios de valor fundamentados sobre cómo resolverlas. En 1924 se estableció como método estándar de enseñanza en Harvard.

Ante una determinada situación, ¿qué debería hacer un profesional? Esta es la pregunta a la que te enfrentamos en el método del caso, un método de aprendizaje orientado a la acción. A lo largo del curso, los estudiantes se enfrentarán a múltiples casos reales. Deberán integrar todos sus conocimientos, investigar, argumentar y defender sus ideas y decisiones.

Relearning Methodology

TECH aúna de forma eficaz la metodología del Estudio de Caso con un sistema de aprendizaje 100% online basado en la reiteración, que combina elementos didácticos diferentes en cada lección.

Potenciamos el Estudio de Caso con el mejor método de enseñanza 100% online: el Relearning.

En 2019 obtuvimos los mejores resultados de aprendizaje de todas las universidades online en español en el mundo.

En TECH aprenderás con una metodología vanguardista concebida para capacitar a los directivos del futuro. Este método, a la vanguardia pedagógica mundial, se denomina Relearning.

Nuestra universidad es la única en habla hispana licenciada para emplear este exitoso método. En 2019, conseguimos mejorar los niveles de satisfacción global de nuestros alumnos (calidad docente, calidad de los materiales, estructura del curso, objetivos...) con respecto a los indicadores de la mejor universidad online en español.



En nuestro programa, el aprendizaje no es un proceso lineal, sino que sucede en espiral (aprender, desaprender, olvidar y reaprender). Por eso, se combinan cada uno de estos elementos de forma concéntrica. Con esta metodología se han capacitado más de 650.000 graduados universitarios con un éxito sin precedentes en ámbitos tan distintos como la bioquímica, la genética, la cirugía, el derecho internacional, las habilidades directivas, las ciencias del deporte, la filosofía, el derecho, la ingeniería, el periodismo, la historia o los mercados e instrumentos financieros. Todo ello en un entorno de alta exigencia, con un alumnado universitario de un perfil socioeconómico alto y una media de edad de 43,5 años.

El Relearning te permitirá aprender con menos esfuerzo y más rendimiento, implicándote más en tu capacitación, desarrollando el espíritu crítico, la defensa de argumentos y el contraste de opiniones: una ecuación directa al éxito.

A partir de la última evidencia científica en el ámbito de la neurociencia, no solo sabemos organizar la información, las ideas, las imágenes y los recuerdos, sino que sabemos que el lugar y el contexto donde hemos aprendido algo es fundamental para que seamos capaces de recordarlo y almacenarlo en el hipocampo, para retenerlo en nuestra memoria a largo plazo.

De esta manera, y en lo que se denomina Neurocognitive context-dependent e-learning, los diferentes elementos de nuestro programa están conectados con el contexto donde el participante desarrolla su práctica profesional.



Este programa ofrece los mejores materiales educativos, preparados a conciencia para los profesionales:



Material de estudio

Todos los contenidos didácticos son creados por los especialistas que van a impartir el curso, específicamente para él, de manera que el desarrollo didáctico sea realmente específico y concreto.

Estos contenidos son aplicados después al formato audiovisual, para crear el método de trabajo online de TECH. Todo ello, con las técnicas más novedosas que ofrecen piezas de gran calidad en todos y cada uno los materiales que se ponen a disposición del alumno.



Clases magistrales

Existe evidencia científica sobre la utilidad de la observación de terceros expertos.

El denominado Learning from an Expert afianza el conocimiento y el recuerdo, y genera seguridad en las futuras decisiones difíciles.



Prácticas de habilidades y competencias

Realizarán actividades de desarrollo de competencias y habilidades específicas en cada área temática. Prácticas y dinámicas para adquirir y desarrollar las destrezas y habilidades que un especialista precisa desarrollar en el marco de la globalización que vivimos.



Lecturas complementarias

Artículos recientes, documentos de consenso y guías internacionales, entre otros. En la biblioteca virtual de TECH el estudiante tendrá acceso a todo lo que necesita para completar su capacitación.





Case studies

Completarán una selección de los mejores casos de estudio elegidos expresamente para esta titulación. Casos presentados, analizados y tutorizados por los mejores especialistas del panorama internacional.



Resúmenes interactivos

El equipo de TECH presenta los contenidos de manera atractiva y dinámica en píldoras multimedia que incluyen audios, vídeos, imágenes, esquemas y mapas conceptuales con el fin de afianzar el conocimiento.

Este exclusivo sistema educativo para la presentación de contenidos multimedia fue premiado por Microsoft como "Caso de éxito en Europa".



Testing & Retesting

Se evalúan y reevalúan periódicamente los conocimientos del alumno a lo largo del programa, mediante actividades y ejercicios evaluativos y autoevaluativos para que, de esta manera, el estudiante compruebe cómo va consiguiendo sus metas.



06

Titulación

El Curso Universitario en Plataforma Salesforce garantiza, además de la capacitación más rigurosa y actualizada, el acceso a un título de Curso Universitario expedido por TECH Global University.



“

Supera con éxito este programa y recibe tu titulación universitaria sin desplazamientos ni farragosos trámites”

Este programa te permitirá obtener el título propio de **Curso Universitario en Plataforma Salesforce** avalado por **TECH Global University**, la mayor Universidad digital del mundo.

TECH Global University, es una Universidad Oficial Europea reconocida públicamente por el Gobierno de Andorra (*boletín oficial*). Andorra forma parte del Espacio Europeo de Educación Superior (EEES) desde 2003. El EEES es una iniciativa promovida por la Unión Europea que tiene como objetivo organizar el marco formativo internacional y armonizar los sistemas de educación superior de los países miembros de este espacio. El proyecto promueve unos valores comunes, la implementación de herramientas conjuntas y fortaleciendo sus mecanismos de garantía de calidad para potenciar la colaboración y movilidad entre estudiantes, investigadores y académicos.

Este título propio de **TECH Global University**, es un programa europeo de formación continua y actualización profesional que garantiza la adquisición de las competencias en su área de conocimiento, confiriendo un alto valor curricular al estudiante que supere el programa.

Título: **Curso Universitario en Plataforma Salesforce**

Modalidad: **online**

Duración: **6 semanas**

Acreditación: **6 ECTS**





Curso Universitario Plataforma Salesforce

- » Modalidad: online
- » Duración: 6 semanas
- » Titulación: TECH Global University
- » Acreditación: 6 ECTS
- » Horario: a tu ritmo
- » Exámenes: online

Curso Universitario

Plataforma Salesforce

