

# Curso Universitario

## Modelado Avanzado en Rhino





## Curso Universitario Modelado Avanzado en Rhino

- » Modalidad: **online**
- » Duración: **6 semanas**
- » Titulación: **TECH Global University**
- » Acreditación: **6 ECTS**
- » Horario: **a tu ritmo**
- » Exámenes: **online**

Acceso web: [www.techtitute.com/informatica/curso-universitario/modelado-avanzado-rhino](http://www.techtitute.com/informatica/curso-universitario/modelado-avanzado-rhino)

# Índice

01

Presentación

---

*pág. 4*

02

Objetivos

---

*pág. 8*

03

Dirección del curso

---

*pág. 12*

04

Estructura y contenido

---

*pág. 16*

05

Metodología

---

*pág. 20*

06

Titulación

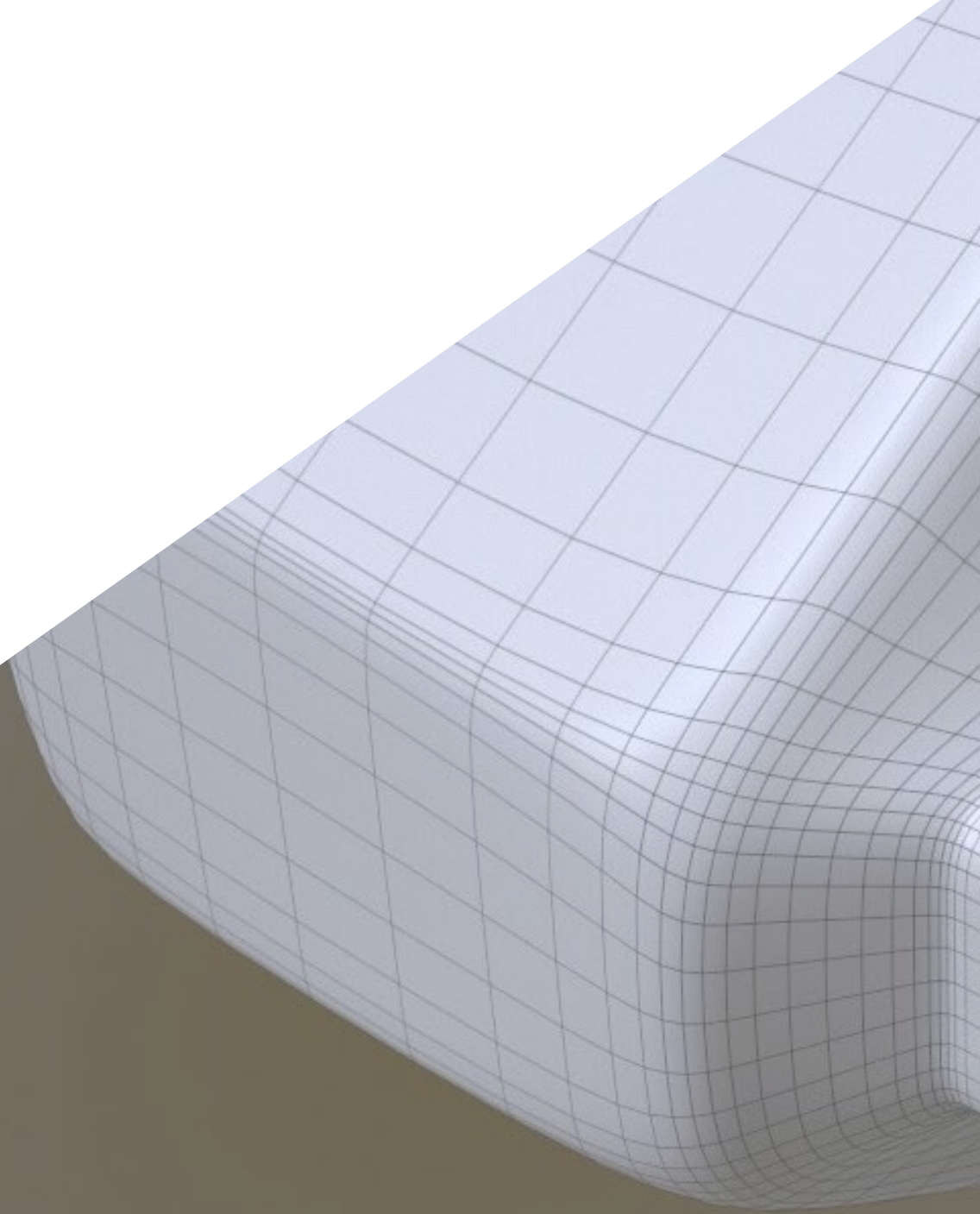
---

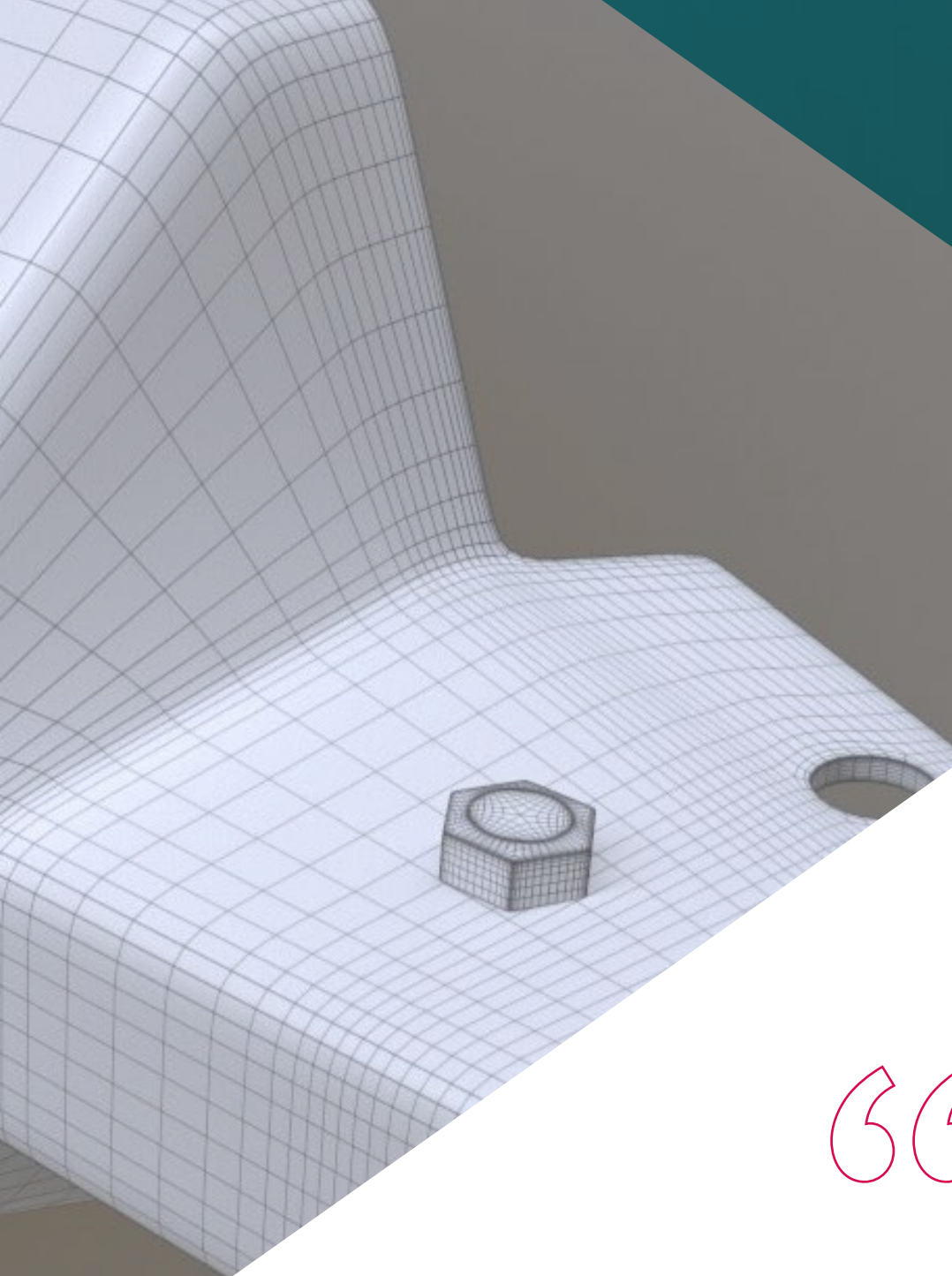
*pág. 28*

# 01

# Presentación

El software de modelación tridimensional Rhinoceros es, probablemente, uno de los que mayor crecimiento y trayectoria de consolidación ha tenido en estas últimas décadas. Sus grandes capacidades permiten que se utilice la modelación con Rhino en múltiples ámbitos, por ejemplo: creación de maquetas o planos, modelos para impresión 3D o animación y videojuegos. A la vez que aumentan los campos de aplicación, también lo hace la necesidad de que existan profesionales con destrezas y habilidades avanzadas en el diseño 3D con Rhino. Este programa educativo de 6 semanas de duración aporta las claves para utilizar las configuraciones más complejas de esta herramienta y aplicarlas a nuevos retos profesionales más exigentes.





“

*Con este plan educativo de modelación avanzada en Rhino consigue afrontar nuevos retos profesionales más exigentes”*

A través de este Curso Universitario en modelación avanzada en Rhino, se ofrece al estudiante una experiencia de aprendizaje más profunda con este software. Es un programa educativo desarrollado para ahondar en las configuraciones más avanzadas del programa y que, por tanto, el usuario pueda realizar modelaciones más logadas y complejas. Los mecanismos utilizados en el proceso de los modelados tridimensionales con Rhino garantizan unos resultados de mayor calidad.

El contenido hace un recorrido que parte de la profundización en la aplicación de técnicas a modelos avanzados y de explicar en detalle cómo funcionan las partes componentes de un modelo avanzado, todo ello a través de la modelación avanzada de una motocicleta con todos sus elementos, incluso los ejes que permiten la movilidad de esta figura. Por ello, se trabaja y se adquieren habilidades para ordenar y trabajar con las diferentes partes de un modelo complejo. Además de que se consigue identificar cómo se ajustan los detalles.

Todo este material es ofrecido en un programa educativo de 6 semanas de duración en un formato completamente online, que da acceso a todos los materiales didácticos y pedagógicos en la plataforma virtual. Además, TECH Global University idea este tipo de capacitación para que se acrediten con un sistema directo que permita obtener el título final sólo cursando el plan educativo, sin necesidad de entregar un proyecto o trabajo final.

Este **Curso Universitario en Modelado Avanzado en Rhino** contiene el programa educativo más completo y actualizado del mercado. Sus características más destacadas son:

- ◆ El desarrollo de casos prácticos presentados por expertos en el modelado 3D en Rhino
- ◆ Los contenidos gráficos, esquemáticos y eminentemente prácticos con los que está concebido recogen una información práctica sobre aquellas disciplinas indispensables para el ejercicio profesional
- ◆ Los ejercicios prácticos donde realizar el proceso de autoevaluación para mejorar el aprendizaje
- ◆ Su especial hincapié en metodologías innovadoras
- ◆ Las lecciones teóricas, preguntas al experto, foros de discusión de temas controvertidos y trabajos de reflexión individual
- ◆ La disponibilidad de acceso a los contenidos desde cualquier dispositivo fijo o portátil con conexión a Internet



*Consigue acabados más profesionales y logrados en tus modelaciones con Rhinoceros gracias a este cómodo programa online”*

“ *Totalmente online y adaptado a tu propio tiempo y proceso: este Curso Universitario te permitirá ser un experto en modelación en Rhino de la forma más fácil*”

El programa incluye, en su cuadro docente, a profesionales del sector que vierten en esta capacitación la experiencia de su trabajo, además de reconocidos especialistas de sociedades de referencia y universidades de prestigio.

Su contenido multimedia, elaborado con la última tecnología educativa, permitirá al profesional un aprendizaje situado y contextual, es decir, un entorno simulado que proporcionará una capacitación inmersiva programada para entrenarse ante situaciones reales.

El diseño de este programa se centra en el Aprendizaje Basado en Problemas, mediante el cual el profesional deberá tratar de resolver las distintas situaciones de práctica profesional que se le planteen a lo largo del programa académico. Para ello, contará con la ayuda de un novedoso sistema de vídeo interactivo realizado por reconocidos expertos.

*Aprende de una forma eminentemente práctica a realizar modelaciones complejas con Rhino de la mano de TECH Global University.*

*Conseguir modelaciones más elaboradas y precisas con Rhinoceros no supondrá ninguna dificultad para ti tras cursar esta capacitación.*



# 02 Objetivos

Con el fin de que el estudiante egresado logre crear modelaciones complejas con todas sus partes y componentes mecánicos, de movilidad o los que fueran necesarios, esta capacitación se centra en el claro objetivo de que el usuario de Rhino sepa manejarlo en un nivel avanzado. Gracias a las herramientas especializadas que ofrece en modelado, renderizado, análisis y fabricación en una gran variedad de disciplinas, se puede aplicar todo el aprendizaje al diseño y desarrollo de cualquier proyecto que se requiera.





“

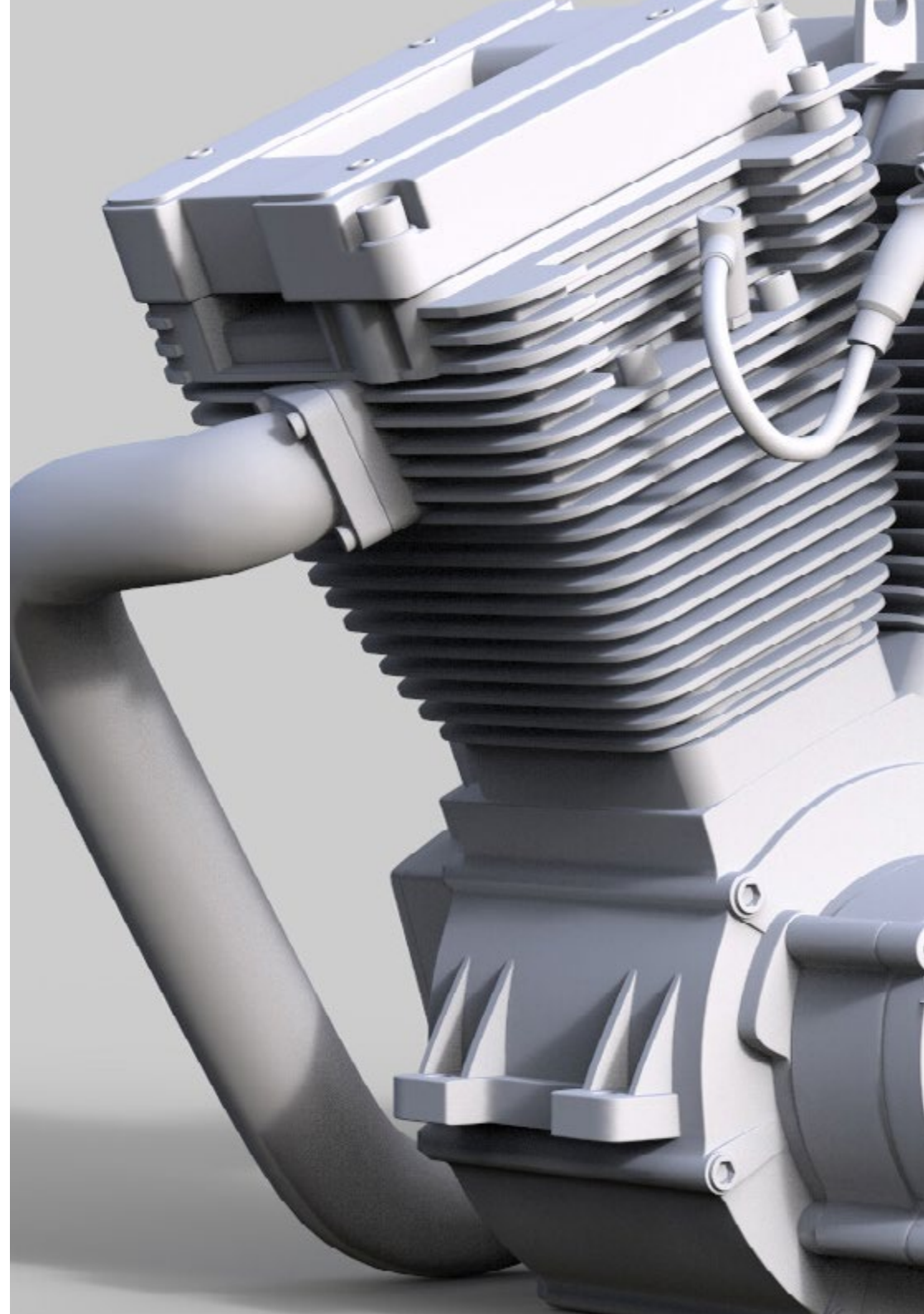
*Aplica los conocimientos adquiridos con este Curso Universitario al diseño y elaboración de cualquier proyecto que se ponga por delante”*

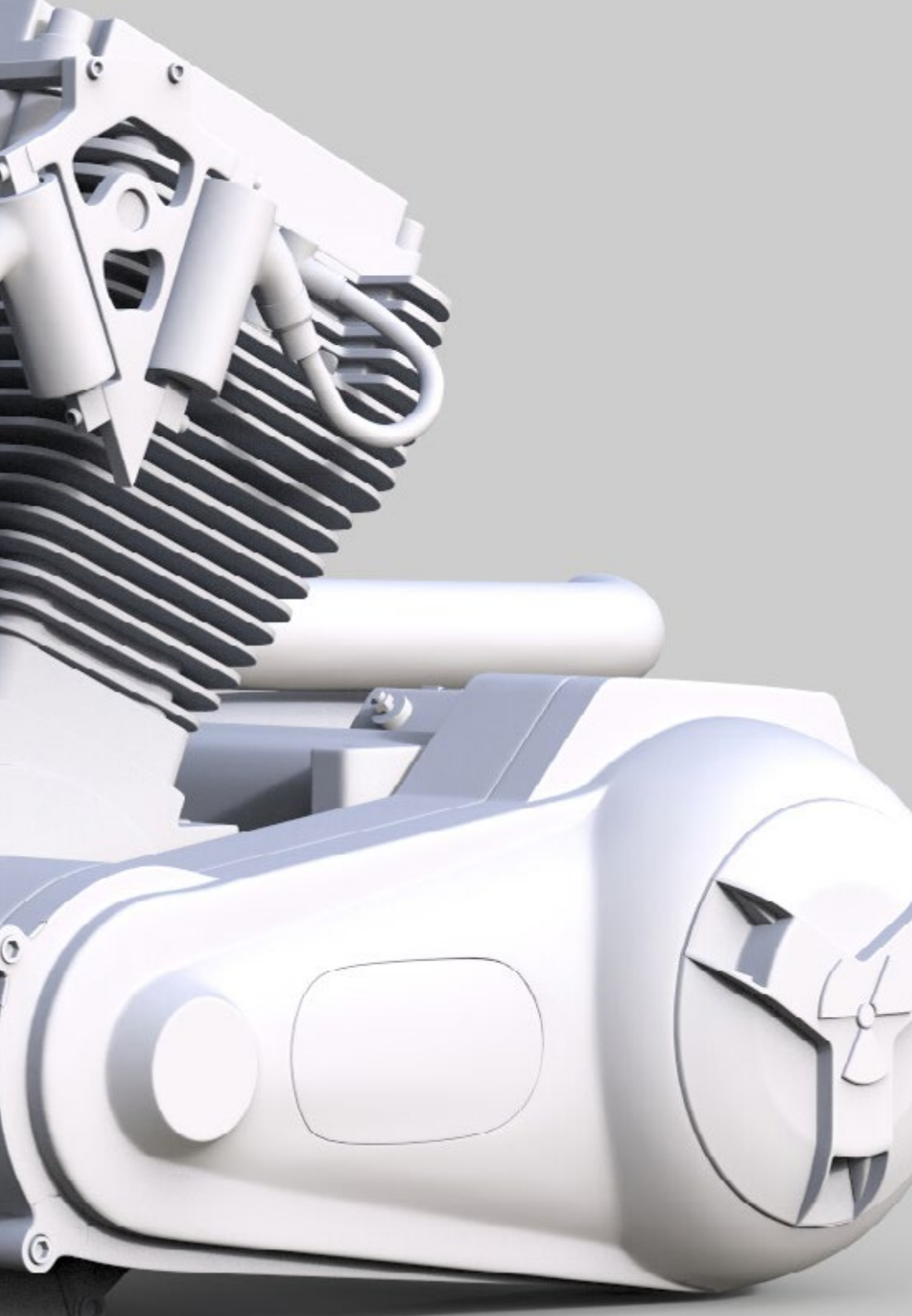


## Objetivos generales

---

- ◆ Conocer en profundidad y de una forma avanzada el modelado 3D a través del software Rhino
- ◆ Profundizar en la teoría de la creación de las formas para desarrollar maestros de la forma
- ◆ Aprender en detalle las técnicas del software Rhino
- ◆ Generar diseños para diferentes industrias y su aplicación
- ◆ Ser un experto técnico y/o artista en el software Rhino
- ◆ Conocer todas las herramientas que atañen a la profesión de modelador 3D





## Objetivos específicos

---

- ◆ Profundizar sobre la aplicación de técnicas a modelos avanzados
- ◆ Entender en detalle cómo funcionan las partes componentes de un modelo avanzado
- ◆ Trabajar con diferentes partes de un modelo complejo
- ◆ Adquirir habilidades para ordenar un modelo complejo
- ◆ Identificar cómo se ajustan los detalles

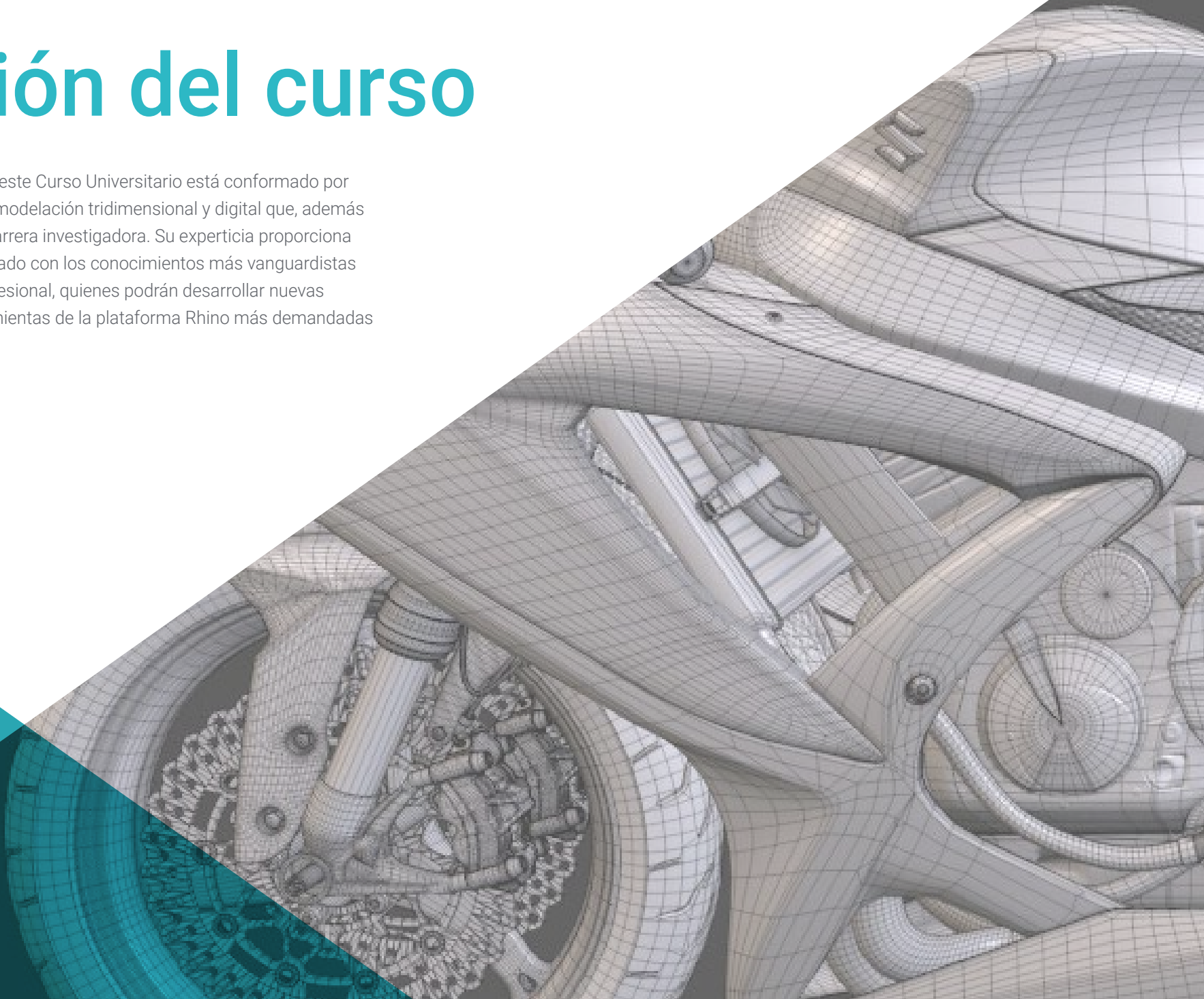


*Profundiza en la aplicación de técnicas más avanzadas en Rhino con esta capacitación totalmente online”*

# 03

## Dirección del curso

El cuerpo directivo y docente de este Curso Universitario está conformado por profesionales de prestigio en la modelación tridimensional y digital que, además cuentan con una demostrable carrera investigadora. Su experticia proporciona al alumnado un temario actualizado con los conocimientos más vanguardistas y aplicables en el desarrollo profesional, quienes podrán desarrollar nuevas habilidades y conocer las herramientas de la plataforma Rhino más demandadas a nivel internacional.





“

*Cuenta con el apoyo de un cuerpo docente con gran experticia dentro del ámbito de la modelación tridimensional”*

## Dirección



### D. Salvo Bustos, Gabriel Agustín

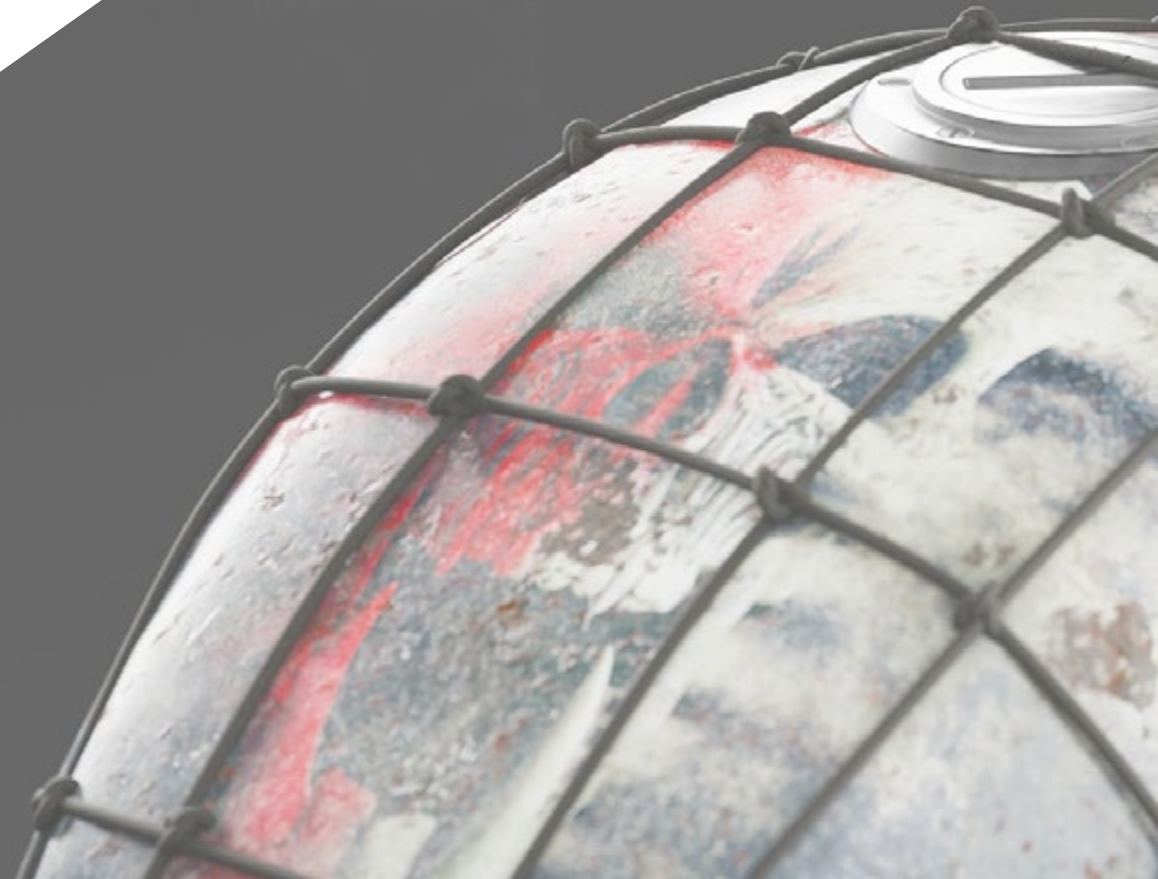
- ◆ Artista 3D en 3D VISUALIZATION SERVICE INC
- ◆ Producción 3D para Boston Whaler
- ◆ Modelador 3D para Shay Bonder Multimedia TV Production Company
- ◆ Productor Audiovisual en Digital Film
- ◆ Diseñador de Productos para Escencia de los Artesanos by Eliana M
- ◆ Diseñador Industrial Especializado en Productos. Universidad Nacional de Cuyo
- ◆ Exponente en Salón Regional de Artes Visuales Vendimia
- ◆ Seminario Composición Digital. Universidad Nacional de Cuyo
- ◆ Congreso Nacional de diseño y producción. C.P.R.O.D.I.



# 04

## Estructura y contenido

Este Curso Universitario está organizado con el fin de crear un modelo avanzado con el software Rhinoceros, para lo cual el primer apartado describirá dicha modelación y los siguientes en las partes componentes del mismo. Todas las herramientas de Rhino serán explicadas para poder poner en práctica los conocimientos adquiridos y enfrentar las necesidades que surjan en el campo profesional real.







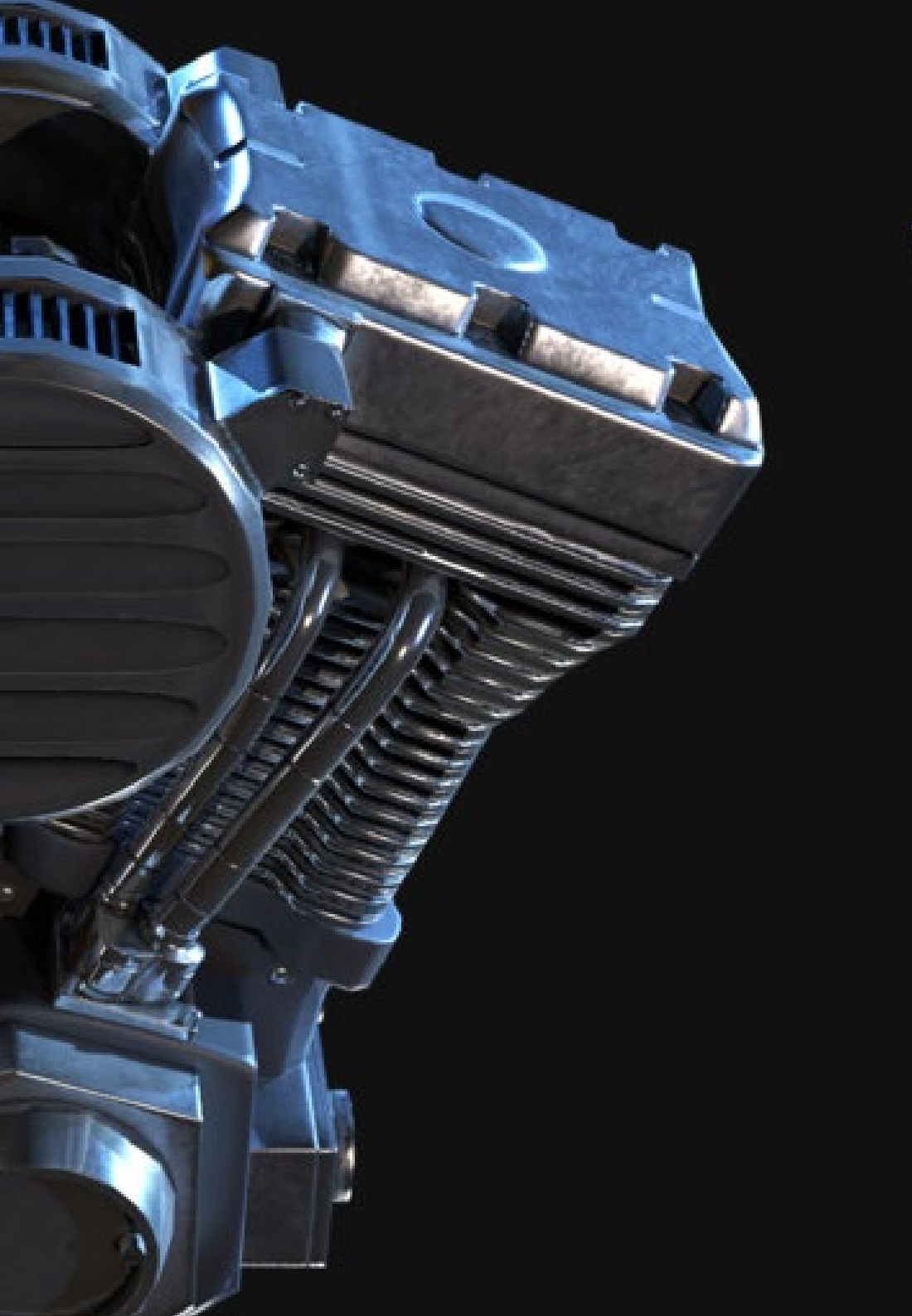
“

*Un plan de estudios que se centra en el desarrollo práctico de un modelo, para que el alumnado pueda enfrentarse posteriormente a las necesidades que surjan en la vida profesional”*

## Módulo 1. Modelado avanzado en Rhino

- 1.1. Modelado de una motocicleta
  - 1.1.1. Importando imágenes de referencia
  - 1.1.2. Modelado de neumático trasero
  - 1.1.3. Modelado de la llanta trasera
- 1.2. Componentes mecánicos eje trasero
  - 1.2.1. Creando el sistema de frenos
  - 1.2.2. Construyendo la cadena de transmisión
  - 1.2.3. Modelando el cobertor de cadena
- 1.3. Modelado del motor
  - 1.3.1. Creación del cuerpo
  - 1.3.2. Agregando elementos mecánicos
  - 1.3.3. Incorporando detalles técnicos
- 1.4. Modelado de la cubierta principal
  - 1.4.1. Modelado de curvas y superficies
  - 1.4.2. Modelado de la cubierta
  - 1.4.3. Cortando el marco
- 1.5. Modelado de la zona superior
  - 1.5.1. Construyendo el asiento
  - 1.5.2. Creando detalles en la zona delantera
  - 1.5.3. Creando detalles en la zona trasera
- 1.6. Partes funcionales
  - 1.6.1. El tanque de gasolina
  - 1.6.2. Luces traseras
  - 1.6.3. Luces delanteras
- 1.7. Construyendo el eje delantero I
  - 1.7.1. Sistema de frenos y llanta
  - 1.7.2. La horquilla
  - 1.7.3. El manillar





- 1.8. Construyendo el eje delantero II
  - 1.8.1. Las empuñaduras
  - 1.8.2. Los cables de freno
  - 1.8.3. Los instrumentos
- 1.9. Agregando de detalles
  - 1.9.1. Refinado el cuerpo principal
  - 1.9.2. Agregando el silenciador
  - 1.9.3. Incorporando los pedales
- 1.10. Elementos finales
  - 1.10.1. Modelando el parabrisas
  - 1.10.2. Modelado del soporte
  - 1.10.3. Detalles finales

“

*¿Ya te has convencido? Esta es la titulación más cómoda y fácil de cursar en Modelado Avanzado en Rhino que encontrarás en el mercado académico”*

# 05 Metodología

Este programa de capacitación ofrece una forma diferente de aprender. Nuestra metodología se desarrolla a través de un modo de aprendizaje de forma cíclica: **el Relearning**.

Este sistema de enseñanza es utilizado, por ejemplo, en las facultades de medicina más prestigiosas del mundo y se ha considerado uno de los más eficaces por publicaciones de gran relevancia como el ***New England Journal of Medicine***.





“

*Descubre el Relearning, un sistema que abandona el aprendizaje lineal convencional para llevarte a través de sistemas cíclicos de enseñanza: una forma de aprender que ha demostrado su enorme eficacia, especialmente en las materias que requieren memorización”*

## Estudio de Caso para contextualizar todo el contenido

Nuestro programa ofrece un método revolucionario de desarrollo de habilidades y conocimientos. Nuestro objetivo es afianzar competencias en un contexto cambiante, competitivo y de alta exigencia.

“

*Con TECH podrás experimentar una forma de aprender que está moviendo los cimientos de las universidades tradicionales de todo el mundo”*



*Accederás a un sistema de aprendizaje basado en la reiteración, con una enseñanza natural y progresiva a lo largo de todo el temario.*



*El alumno aprenderá, mediante actividades colaborativas y casos reales, la resolución de situaciones complejas en entornos empresariales reales.*

## Un método de aprendizaje innovador y diferente

El presente programa de TECH es una enseñanza intensiva, creada desde 0, que propone los retos y decisiones más exigentes en este campo, ya sea en el ámbito nacional o internacional. Gracias a esta metodología se impulsa el crecimiento personal y profesional, dando un paso decisivo para conseguir el éxito. El método del caso, técnica que sienta las bases de este contenido, garantiza que se sigue la realidad económica, social y profesional más vigente.

“*Nuestro programa te prepara para afrontar nuevos retos en entornos inciertos y lograr el éxito en tu carrera*”

El método del caso ha sido el sistema de aprendizaje más utilizado por las mejores escuelas de Informática del mundo desde que éstas existen. Desarrollado en 1912 para que los estudiantes de Derecho no solo aprendiesen las leyes a base de contenidos teóricos, el método del caso consistió en presentarles situaciones complejas reales para que tomaran decisiones y emitieran juicios de valor fundamentados sobre cómo resolverlas. En 1924 se estableció como método estándar de enseñanza en Harvard.

Ante una determinada situación, ¿qué debería hacer un profesional? Esta es la pregunta a la que te enfrentamos en el método del caso, un método de aprendizaje orientado a la acción. A lo largo del curso, los estudiantes se enfrentarán a múltiples casos reales. Deberán integrar todos sus conocimientos, investigar, argumentar y defender sus ideas y decisiones.

## Relearning Methodology

TECH aúna de forma eficaz la metodología del Estudio de Caso con un sistema de aprendizaje 100% online basado en la reiteración, que combina elementos didácticos diferentes en cada lección.

Potenciamos el Estudio de Caso con el mejor método de enseñanza 100% online: el Relearning.

*En 2019 obtuvimos los mejores resultados de aprendizaje de todas las universidades online en español en el mundo.*

En TECH aprenderás con una metodología vanguardista concebida para capacitar a los directivos del futuro. Este método, a la vanguardia pedagógica mundial, se denomina Relearning.

Nuestra universidad es la única en habla hispana licenciada para emplear este exitoso método. En 2019, conseguimos mejorar los niveles de satisfacción global de nuestros alumnos (calidad docente, calidad de los materiales, estructura del curso, objetivos...) con respecto a los indicadores de la mejor universidad online en español.





En nuestro programa, el aprendizaje no es un proceso lineal, sino que sucede en espiral (aprender, desaprender, olvidar y reaprender). Por eso, se combinan cada uno de estos elementos de forma concéntrica. Con esta metodología se han capacitado más de 650.000 graduados universitarios con un éxito sin precedentes en ámbitos tan distintos como la bioquímica, la genética, la cirugía, el derecho internacional, las habilidades directivas, las ciencias del deporte, la filosofía, el derecho, la ingeniería, el periodismo, la historia o los mercados e instrumentos financieros. Todo ello en un entorno de alta exigencia, con un alumnado universitario de un perfil socioeconómico alto y una media de edad de 43,5 años.

*El Relearning te permitirá aprender con menos esfuerzo y más rendimiento, implicándote más en tu capacitación, desarrollando el espíritu crítico, la defensa de argumentos y el contraste de opiniones: una ecuación directa al éxito.*

A partir de la última evidencia científica en el ámbito de la neurociencia, no solo sabemos organizar la información, las ideas, las imágenes y los recuerdos, sino que sabemos que el lugar y el contexto donde hemos aprendido algo es fundamental para que seamos capaces de recordarlo y almacenarlo en el hipocampo, para retenerlo en nuestra memoria a largo plazo.

De esta manera, y en lo que se denomina Neurocognitive context-dependent e-learning, los diferentes elementos de nuestro programa están conectados con el contexto donde el participante desarrolla su práctica profesional.



Este programa ofrece los mejores materiales educativos, preparados a conciencia para los profesionales:



#### Material de estudio

Todos los contenidos didácticos son creados por los especialistas que van a impartir el curso, específicamente para él, de manera que el desarrollo didáctico sea realmente específico y concreto.

Estos contenidos son aplicados después al formato audiovisual, para crear el método de trabajo online de TECH. Todo ello, con las técnicas más novedosas que ofrecen piezas de gran calidad en todos y cada uno los materiales que se ponen a disposición del alumno.



#### Clases magistrales

Existe evidencia científica sobre la utilidad de la observación de terceros expertos.

El denominado Learning from an Expert afianza el conocimiento y el recuerdo, y genera seguridad en las futuras decisiones difíciles.



#### Prácticas de habilidades y competencias

Realizarán actividades de desarrollo de competencias y habilidades específicas en cada área temática. Prácticas y dinámicas para adquirir y desarrollar las destrezas y habilidades que un especialista precisa desarrollar en el marco de la globalización que vivimos.



#### Lecturas complementarias

Artículos recientes, documentos de consenso y guías internacionales, entre otros. En la biblioteca virtual de TECH el estudiante tendrá acceso a todo lo que necesita para completar su capacitación.





**Case studies**

Completarán una selección de los mejores casos de estudio elegidos expresamente para esta titulación. Casos presentados, analizados y tutorizados por los mejores especialistas del panorama internacional.



**Resúmenes interactivos**

El equipo de TECH presenta los contenidos de manera atractiva y dinámica en píldoras multimedia que incluyen audios, vídeos, imágenes, esquemas y mapas conceptuales con el fin de afianzar el conocimiento.

Este exclusivo sistema educativo para la presentación de contenidos multimedia fue premiado por Microsoft como "Caso de éxito en Europa".



**Testing & Retesting**

Se evalúan y reevalúan periódicamente los conocimientos del alumno a lo largo del programa, mediante actividades y ejercicios evaluativos y autoevaluativos para que, de esta manera, el estudiante compruebe cómo va consiguiendo sus metas.



06

# Titulación

El Curso Universitario en Modelado Avanzado en Rhino garantiza, además de la capacitación más rigurosa y actualizada, el acceso a un título de Curso Universitario expedido por TECH Global University.



“

*Supera con éxito este programa y recibe tu titulación universitaria sin desplazamientos ni farragosos trámites”*

Este programa te permitirá obtener el título propio de **Curso Universitario en Modelado Avanzado en Rhino** avalado por **TECH Global University**, la mayor Universidad digital del mundo.

**TECH Global University**, es una Universidad Oficial Europea reconocida públicamente por el Gobierno de Andorra (*boletín oficial*). Andorra forma parte del Espacio Europeo de Educación Superior (EEES) desde 2003. El EEES es una iniciativa promovida por la Unión Europea que tiene como objetivo organizar el marco formativo internacional y armonizar los sistemas de educación superior de los países miembros de este espacio. El proyecto promueve unos valores comunes, la implementación de herramientas conjuntas y fortaleciendo sus mecanismos de garantía de calidad para potenciar la colaboración y movilidad entre estudiantes, investigadores y académicos.

Este título propio de **TECH Global University**, es un programa europeo de formación continua y actualización profesional que garantiza la adquisición de las competencias en su área de conocimiento, confiriendo un alto valor curricular al estudiante que supere el programa.

Título: **Curso Universitario en Modelado Avanzado en Rhino**

Modalidad: **online**

Duración: **6 semanas**

Acreditación: **6 ECTS**





## Curso Universitario Modelado Avanzado en Rhino

- » Modalidad: online
- » Duración: 6 semanas
- » Titulación: TECH Global University
- » Acreditación: 6 ECTS
- » Horario: a tu ritmo
- » Exámenes: online

# Curso Universitario

## Modelado Avanzado en Rhino

