

Diplomado

Integraciones Salesforce



Diplomado Integraciones Salesforce

- » Modalidad: No escolarizada (100% en línea)
- » Duración: 6 semanas
- » Titulación: TECH Universidad
- » Horario: a tu ritmo
- » Exámenes: online

Acceso web: www.techtitute.com/informatica/curso-universitario/integraciones-salesforce

Índice

01

Presentación

pág. 4

02

Objetivos

pág. 8

03

Dirección del curso

pág. 12

04

Estructura y contenido

pág. 16

05

Metodología de estudio

pág. 20

06

Titulación

pág. 30

01

Presentación

Las Integraciones *Salesforce* son relevantes por varias razones clave que impactan en la eficiencia operativa, experiencia del cliente y capacidad de una organización para aprovechar al máximo esta plataforma. Entre los principales motivos, sobresale que estos procedimientos posibilitan que los datos se consoliden en una sola plataforma centralizada, lo que facilita la accesibilidad y la gestión eficiente de la información en toda la compañía. A su vez, al obtener datos precisos de múltiples fuentes, las integraciones permiten a los equipos de trabajo tomar decisiones más informadas y estratégicas. En este escenario, TECH crea un programa universitario que versará en los tipos de integración síncrona que puede ser realizada sobre el protocolo SOAP. Además, se imparte en una modalidad 100% online.



“

Con este Diplomado, 100% online, obtendrás competencias para solventar problemas en las integraciones y optimizar su rendimiento”

En un contexto donde las aplicaciones y sistemas deben comunicarse entre sí de forma efectiva, el SOAP API constituye un pilar fundamental en el desarrollo de servicios web empresariales. Este protocolo de comunicación es útil para acceder y manipular datos en *Salesforce* desde aplicaciones externas. A esto que suma que esta herramienta sirve para automatizar procesos empresariales mediante la creación de integraciones con sistemas externos. Por ejemplo, puede utilizarse para mecanizar la sincronización de datos entre *Salesforce* y un sistema de contabilidad ajeno. De este modo, SOAP proporciona una forma segura para interactuar con *Salesforce* y es ampliamente utilizada en una variedad de escenarios de desarrollo o integración.

Ante esto, TECH lanza un revolucionario Diplomado en Integraciones Salesforce. El itinerario académico examinará las diversas *Connected APPS* para que los usuarios accedan a las funcionalidades de la plataforma de un modo seguro. Asimismo, el temario profundizará en las Integraciones Síncronas REST, que permitirá a los egresados transferir datos de manera sincrónica entre los clientes y servidores. En esta misma línea, los materiales didácticos ahondarán en la Integración basada en eventos, empleando técnicas como la *Platform Event Bus* o *Streaming API*. Durante todo el programa, los alumnos adquirirán habilidades técnicas para mantener integraciones empleando herramientas vanguardistas como Apex o Visualforce.

Por otro lado, TECH ofrece un entorno educativo 100% online, adaptado a las necesidades de los profesionales que buscan avanzar en sus carreras mientras se desempeñan laboralmente. En sintonía con esto, emplea la metodología *Relearning*, basada en la repetición de conceptos clave para fijar conocimientos de un modo rápido y eficaz. Además, en el Campus Virtual el alumnado encontrará una completísima biblioteca con disímiles recursos multimedia en diferentes formatos, como resúmenes interactivos, videos explicativos e infografías. Esto permitirá a los informáticos afianzar sus conocimientos de forma dinámica, disfrutando así de un aprendizaje ameno.

Este **Diplomado en Integraciones Salesforce** contiene el programa educativo más completo y actualizado del mercado. Sus características más destacadas son:

- ♦ El desarrollo de casos prácticos presentados por expertos en Programación en Salesforce
- ♦ Los contenidos gráficos, esquemáticos y eminentemente prácticos con los que está concebido recogen una información completa y práctica sobre aquellas disciplinas indispensables para el ejercicio profesional
- ♦ Los ejercicios prácticos donde realizar el proceso de autoevaluación para mejorar el aprendizaje
- ♦ Su especial hincapié en metodologías innovadoras
- ♦ Las lecciones teóricas, preguntas al experto, foros de discusión de temas controvertidos y trabajos de reflexión individual
- ♦ La disponibilidad de acceso a los contenidos desde cualquier dispositivo fijo o portátil con conexión a internet



Tendrás el respaldo de la mayor institución académica online del mundo, TECH con la última tecnología educativa a tu disposición”

“

Profundizarás en las Connected Apps para autenticar a los usuarios de Salesforce y proporcionarle un acceso seguro a la aplicación externa”

El programa incluye en su cuadro docente a profesionales del sector que vierten en esta capacitación la experiencia de su trabajo, además de reconocidos especialistas de sociedades de referencia y universidades de prestigio.

Su contenido multimedia, elaborado con la última tecnología educativa, permitirá al profesional un aprendizaje situado y contextual, es decir, un entorno simulado que proporcionará una capacitación inmersiva programada para entrenarse ante situaciones reales.

El diseño de este programa se centra en el Aprendizaje Basado en Problemas, mediante el cual el profesional deberá tratar de resolver las distintas situaciones de práctica profesional que se le planteen a lo largo del curso académico. Para ello, contará con la ayuda de un novedoso sistema de vídeo interactivo realizado por reconocidos expertos.

¿Quieres sacarle el máximo rendimiento al API para la migración de datos? Lógralo con este programa en solamente.

Gracias a la revolucionaria metodología Relearning, integrarás todos los conocimientos de forma óptima para alcanzar con éxito los resultados que buscas.



02 Objetivos

Por medio de este Diplomado, los informáticos dispondrán de una comprensión sólida sobre los conceptos de las Integraciones *Salesforce*. Al mismo tiempo, dominarán las herramientas tecnológicas más vanguardistas como SOAP API. También los desarrolladores tendrán la capacidad para analizar los requisitos de integración del cliente y traducirlos en soluciones técnicas viables a la par que eficientes. Además, los egresados implementarán medidas de seguridad para proteger los datos sensibles y resolver problemas técnicos.





“

Adquirirás competencias en el diseño de arquitecturas de integración robustas, escalables y que cumplan con los requisitos de los negocios”

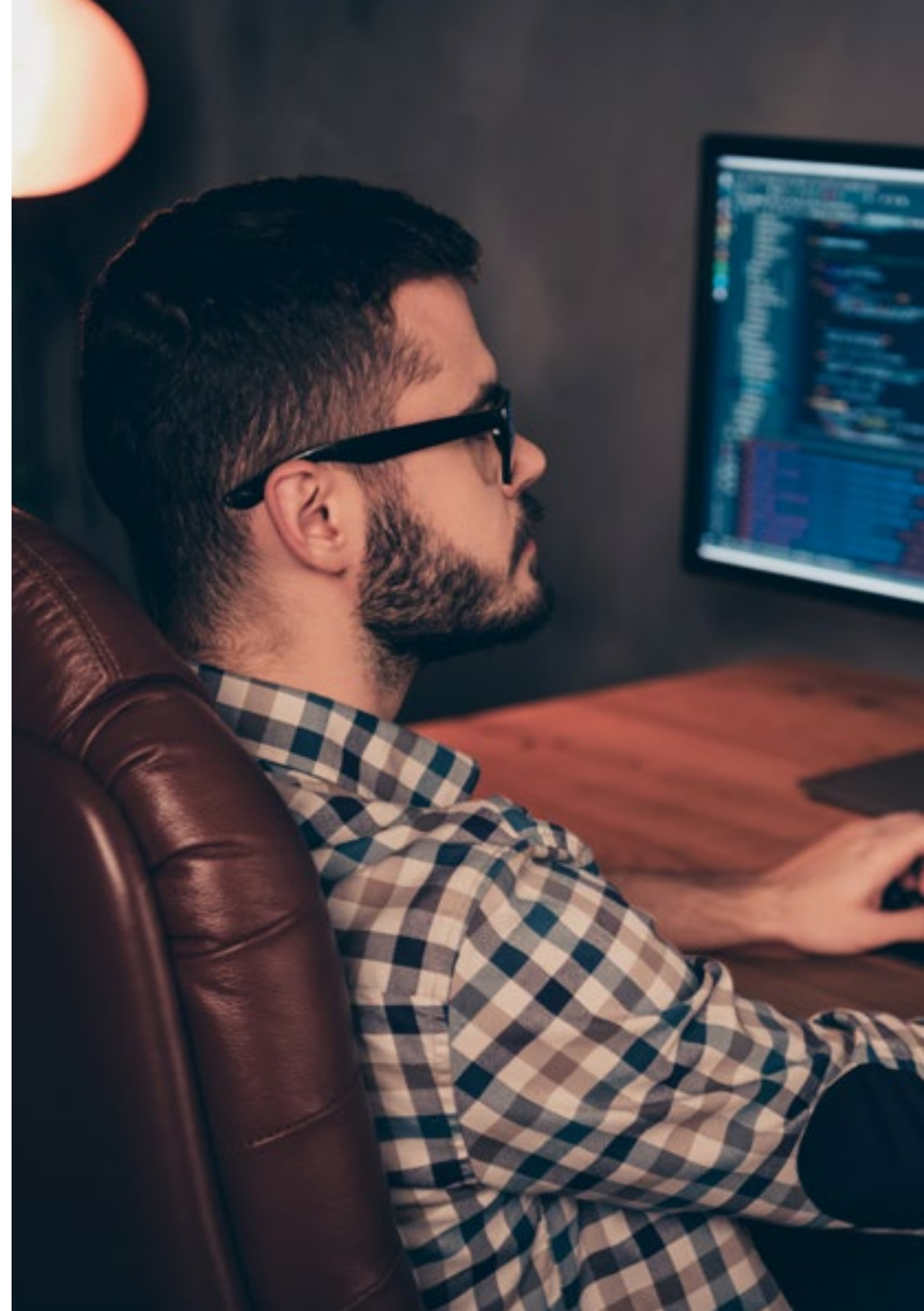


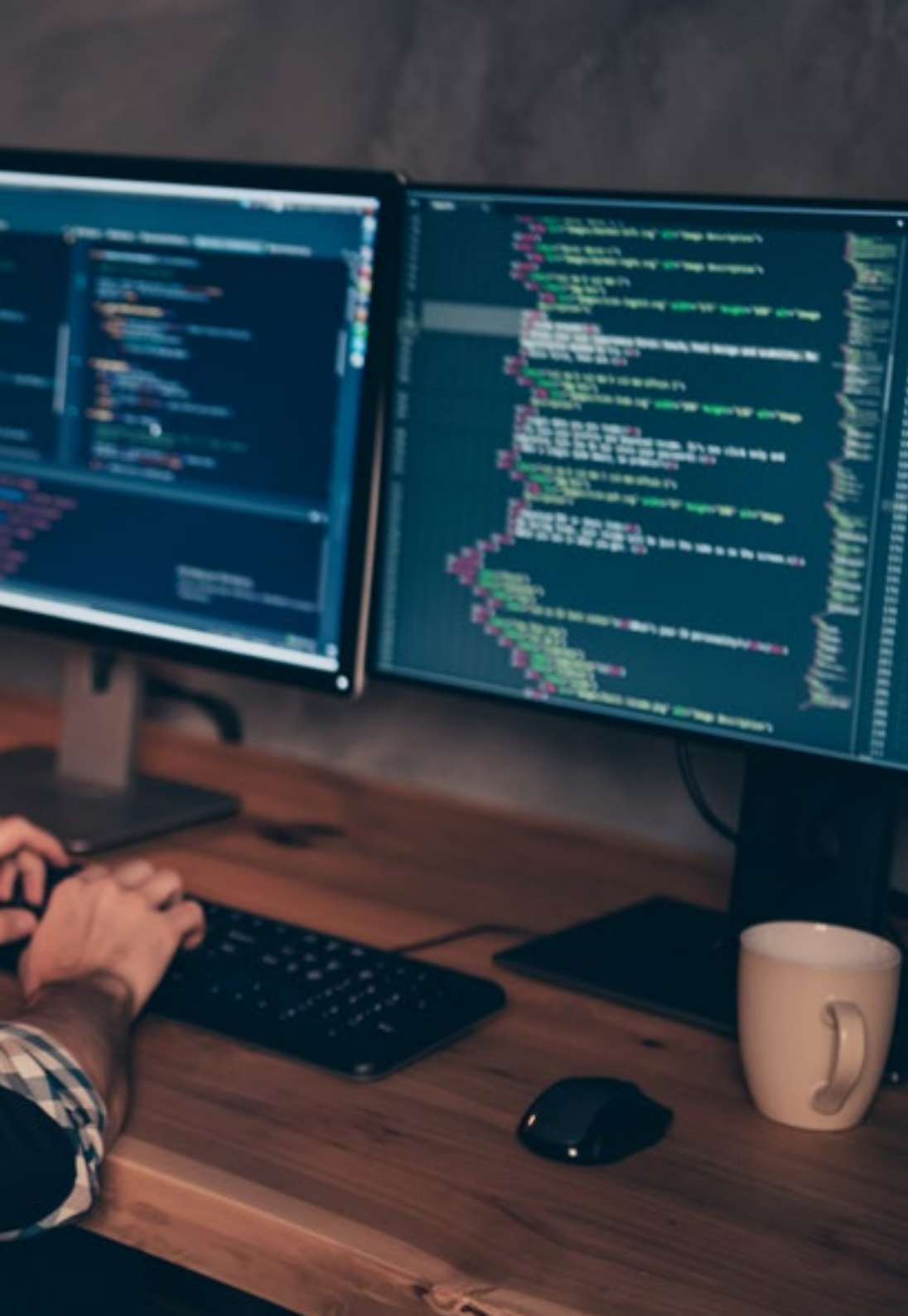
Objetivos generales

- ♦ Analizar las diferentes capacidades de integración que tiene *Salesforce* para integrarlo dentro de las arquitecturas empresariales existentes
- ♦ Determinar los diferentes casos de uso que podemos ejecutar al integrarnos con *Salesforce* según el tipo de API utilizado
- ♦ Establecer cuáles son los patrones de sincronización de información entre Orgs de *Salesforce*
- ♦ Abordar los patrones de integración que se pueden utilizar dentro de *Salesforce* para adaptarse a la necesidad de cada momento



Optimizarás en rendimiento de las Integraciones Salesforce para garantizar tiempos de respuesta rápidos y una experiencia de usuarios fluida”





Objetivos específicos

- ◆ Concretar el tipo de configuración que debemos ejecutar en *Salesforce* para permitir las integraciones de entrada y acotar sus políticas de seguridad
- ◆ Demostrar cómo funcionan cada uno de los tipos de API existentes en la plataforma *Salesforce*
- ◆ Desarrollar diferentes casos prácticos de exportación e importación de datos de forma masiva apoyándonos en la Bulk API
- ◆ Presentar los diferentes tipos de eventos existentes e identificar el tipo de información que se envía en cada uno de ellos. A su vez, definir cómo podemos subscribirnos al bus de eventos de la plataforma *Salesforce* para capturar los eventos publicados en el canal que nos interese

03

Dirección del curso

El principal objetivo de TECH es brindar experiencias académicas de primer nivel, que contribuyan a mejorar la praxis de los egresados. Por eso, realiza un gran esfuerzo para conformar sus claustros docentes. Para este Diplomado, agrupa a profesionales del ámbito de las Integraciones *Salesforce*. Estos expertos atesoran una dilatada trayectoria laboral, donde han aportado soluciones innovadoras a entidades de prestigio. Además, conocen todos los avances que se han producido en este campo de especialización. De este modo, el alumnado tiene las garantías que demanda para ampliar su conocimiento y dar un salto de calidad en su carrera.



“

Consultarás tus dudas directamente con el personal docente, resultando en una tutorización personalizada a tus propias demandas”

Dirección



D. Tovar Barranco, Iosu Igor

- ♦ Chief Architect en NTT Data Group
- ♦ Software Architect en Beesion Technologies
- ♦ Administrador de Sistemas en Araldi
- ♦ Desarrollador.NET en Gabinete de Gestión
- ♦ Programador JAVA y Desarrollador de Aplicaciones J2EE
- ♦ Ingeniero Informático por la Universidad Abierta de Cataluña
- ♦ Especializado en Arquitecturas SOA
- ♦ Certificaciones diversas en Salesforce

Profesores

Dña. Nebra García, Sandra

- ◆ Salesforce Expert Engineer en NTT Data
- ◆ Salesforce Lead Engineer en Empresa de Seguridad Privada
- ◆ Salesforce Engineer en la Industria Cervecera
- ◆ Salesforce Engineer en el Sector de Construcción
- ◆ Salesforce Engineer en el Sector Alimentario
- ◆ Front-End Developer y Full-Stack Developer en Hiberus Tecnología
- ◆ Salesforce Certified Administrator
- ◆ Salesforce Certified Associate
- ◆ Titulada en Ingeniería Técnica Industrial con especialidad en Electrónica Industrial por la Universidad de Zaragoza (EINA)

Dña. Grao Fernández, Ester

- ◆ Asesora de Informática para el Gobierno de Aragón
- ◆ Consultora SOA/BPM en Avanttic
- ◆ Programadora J2EE en el Grupo Acotelsa
- ◆ Máster Universitario en Profesorado por la Universitat Jaume I
- ◆ Ingeniera Informática por la Universitat Jaume I
- ◆ Ingeniera Técnica en Informática de Gestión por la Universidad de Zaragoza

04

Estructura y contenido

Esta titulación universitaria abordará los diferentes casos de uso que pueden cubrirse con los tipos de API que *Salesforce* provee a los informáticos. El plan de estudios profundizará en el SOAP API, un protocolo de comunicación que permite a los desarrolladores interactuar con los datos de la plataforma. El temario analizará en la Sincronización de Datos entre Orgs con el objetivo de que los egresados garanticen una experiencia de usuario consistente en todas las áreas de la organización. Los materiales examinarán el Metadata WSDL para que los desarrolladores interactúen con los metadatos de una organización de *Salesforce* de forma programática.



“

*Un plan de estudios con el que
obtendrás habilidades en desarrollo
de Integraciones personalizadas
usando herramientas como Apex”*

Módulo 1. API e Integraciones en Salesforce

- 1.1. Integración en *Salesforce*
 - 1.1.1. Integraciones de salida desde *Salesforce*
 - 1.1.2. Integraciones de entrada a *Salesforce*
 - 1.1.3. Integraciones *Salesforce* a *Salesforce*
 - 1.1.4. Librerías de API *Salesforce*
- 1.2. *External Services*
 - 1.2.1. Especificación de estándar Open API
 - 1.2.2. *External Credentials*
 - 1.2.3. *Named Credentials*
- 1.3. *Connected Apps*
 - 1.3.1. *Connected App*
 - 1.3.2. *Scopes* de integración
 - 1.3.3. Autorización de integraciones y gestión de identidad
 - 1.3.4. Políticas de seguridad en las *Connected Apps*
- 1.4. SOAP API
 - 1.4.1. *Enterprise WSDL*
 - 1.4.2. *Partner WSDL*
 - 1.4.3. *Apex WSDL*
 - 1.4.4. *Metadata WSDL*
- 1.5. Integraciones Síncronas REST
 - 1.5.1. REST API en *Salesforce*
 - 1.5.2. *Connect* REST API en *Salesforce*
 - 1.5.3. Gestión de documentos en *Salesforce* por API
- 1.6. API para migración de datos
 - 1.6.1. Bulk API
 - 1.6.2. Configuración y ejecución de migración masiva de datos por Bulk API
 - 1.6.3. Procesamiento de datos en cargas masivas
 - 1.6.4. Bulk API 1.0 vs. Bulk API 2.0



- 1.7. Integración basada en eventos
 - 1.7.1. *Platform Event Bus*
 - 1.7.2. *Streaming API en Salesforce*
 - 1.7.3. *Pub/Sub API en Salesforce*
 - 1.7.4. *Change Data Capture*
 - 1.7.5. *Subscripción a eventos desde sistemas externos con cometD Framework*
- 1.8. Integración para configuración y desarrollo
 - 1.8.1. *Tooling API*
 - 1.8.2. *Metadata API*
 - 1.8.3. *Administración dinámica de la Org basada en Tooling API*
- 1.9. Sincronización de datos entre Orgs
 - 1.9.1. *Patrones de sincronización de datos entre Orgs*
 - 1.9.2. *Salesforce Connect con adaptador Cross-Org*
 - 1.9.3. *Open Data Protocol (oData)*
 - 1.9.4. *GraphQL con oData*
- 1.10. Patrones de integración
 - 1.10.1. *Remote Process Invocation—Request and Reply*
 - 1.10.2. *Remote Process Invocation—Fire and Forget*
 - 1.10.3. *Batch Data Synchronization*
 - 1.10.4. *Remote Call-In*
 - 1.10.5. *UI Update Based on Data Changes*
 - 1.10.6. *Data Virtualization*

“Tendrás a tu disposición una gran cantidad de material audiovisual de apoyo, incluyendo resúmenes interactivos, guías de estudio y lecturas complementarias. ¡Matricúlate ya!”

05

Metodología de estudio

TECH es la primera universidad en el mundo que combina la metodología de los **case studies** con el **Relearning**, un sistema de aprendizaje 100% online basado en la reiteración dirigida.

Esta disruptiva estrategia pedagógica ha sido concebida para ofrecer a los profesionales la oportunidad de actualizar conocimientos y desarrollar competencias de un modo intensivo y riguroso. Un modelo de aprendizaje que coloca al estudiante en el centro del proceso académico y le otorga todo el protagonismo, adaptándose a sus necesidades y dejando de lado las metodologías más convencionales.



“

TECH te prepara para afrontar nuevos retos en entornos inciertos y lograr el éxito en tu carrera”

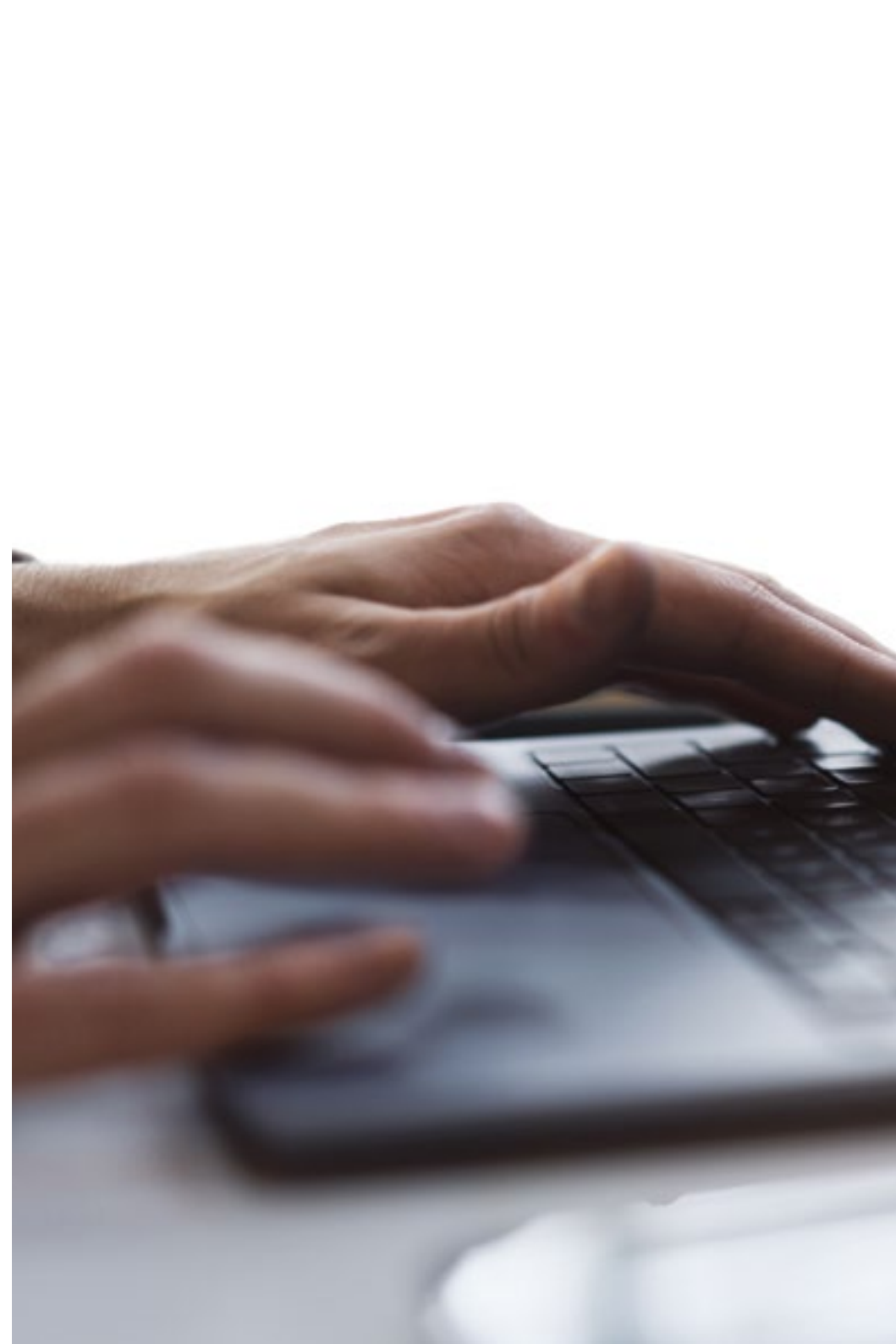
El alumno: la prioridad de todos los programas de TECH

En la metodología de estudios de TECH el alumno es el protagonista absoluto. Las herramientas pedagógicas de cada programa han sido seleccionadas teniendo en cuenta las demandas de tiempo, disponibilidad y rigor académico que, a día de hoy, no solo exigen los estudiantes sino los puestos más competitivos del mercado.

Con el modelo educativo asincrónico de TECH, es el alumno quien elige el tiempo que destina al estudio, cómo decide establecer sus rutinas y todo ello desde la comodidad del dispositivo electrónico de su preferencia. El alumno no tendrá que asistir a clases en vivo, a las que muchas veces no podrá acudir. Las actividades de aprendizaje las realizará cuando le venga bien. Siempre podrá decidir cuándo y desde dónde estudiar.

“

*En TECH NO tendrás clases en directo
(a las que luego nunca puedes asistir)”*



Los planes de estudios más exhaustivos a nivel internacional

TECH se caracteriza por ofrecer los itinerarios académicos más completos del entorno universitario. Esta exhaustividad se logra a través de la creación de temarios que no solo abarcan los conocimientos esenciales, sino también las innovaciones más recientes en cada área.

Al estar en constante actualización, estos programas permiten que los estudiantes se mantengan al día con los cambios del mercado y adquieran las habilidades más valoradas por los empleadores. De esta manera, quienes finalizan sus estudios en TECH reciben una preparación integral que les proporciona una ventaja competitiva notable para avanzar en sus carreras.

Y además, podrán hacerlo desde cualquier dispositivo, pc, tableta o smartphone.

“

El modelo de TECH es asincrónico, de modo que te permite estudiar con tu pc, tableta o tu smartphone donde quieras, cuando quieras y durante el tiempo que quieras”

Case studies o Método del caso

El método del caso ha sido el sistema de aprendizaje más utilizado por las mejores escuelas de negocios del mundo. Desarrollado en 1912 para que los estudiantes de Derecho no solo aprendiesen las leyes a base de contenidos teóricos, su función era también presentarles situaciones complejas reales. Así, podían tomar decisiones y emitir juicios de valor fundamentados sobre cómo resolverlas. En 1924 se estableció como método estándar de enseñanza en Harvard.

Con este modelo de enseñanza es el propio alumno quien va construyendo su competencia profesional a través de estrategias como el *Learning by doing* o el *Design Thinking*, utilizadas por otras instituciones de renombre como Yale o Stanford.

Este método, orientado a la acción, será aplicado a lo largo de todo el itinerario académico que el alumno emprenda junto a TECH. De ese modo se enfrentará a múltiples situaciones reales y deberá integrar conocimientos, investigar, argumentar y defender sus ideas y decisiones. Todo ello con la premisa de responder al cuestionamiento de cómo actuaría al posicionarse frente a eventos específicos de complejidad en su labor cotidiana.



Método Relearning

En TECH los *case studies* son potenciados con el mejor método de enseñanza 100% online: el *Relearning*.

Este método rompe con las técnicas tradicionales de enseñanza para poner al alumno en el centro de la ecuación, proveyéndole del mejor contenido en diferentes formatos. De esta forma, consigue repasar y reiterar los conceptos clave de cada materia y aprender a aplicarlos en un entorno real.

En esta misma línea, y de acuerdo a múltiples investigaciones científicas, la reiteración es la mejor manera de aprender. Por eso, TECH ofrece entre 8 y 16 repeticiones de cada concepto clave dentro de una misma lección, presentada de una manera diferente, con el objetivo de asegurar que el conocimiento sea completamente afianzado durante el proceso de estudio.

El Relearning te permitirá aprender con menos esfuerzo y más rendimiento, implicándote más en tu especialización, desarrollando el espíritu crítico, la defensa de argumentos y el contraste de opiniones: una ecuación directa al éxito.



Un Campus Virtual 100% online con los mejores recursos didácticos

Para aplicar su metodología de forma eficaz, TECH se centra en proveer a los egresados de materiales didácticos en diferentes formatos: textos, vídeos interactivos, ilustraciones y mapas de conocimiento, entre otros. Todos ellos, diseñados por profesores cualificados que centran el trabajo en combinar casos reales con la resolución de situaciones complejas mediante simulación, el estudio de contextos aplicados a cada carrera profesional y el aprendizaje basado en la reiteración, a través de audios, presentaciones, animaciones, imágenes, etc.

Y es que las últimas evidencias científicas en el ámbito de las Neurociencias apuntan a la importancia de tener en cuenta el lugar y el contexto donde se accede a los contenidos antes de iniciar un nuevo aprendizaje. Poder ajustar esas variables de una manera personalizada favorece que las personas puedan recordar y almacenar en el hipocampo los conocimientos para retenerlos a largo plazo. Se trata de un modelo denominado *Neurocognitive context-dependent e-learning* que es aplicado de manera consciente en esta titulación universitaria.

Por otro lado, también en aras de favorecer al máximo el contacto mentor-alumno, se proporciona un amplio abanico de posibilidades de comunicación, tanto en tiempo real como en diferido (mensajería interna, foros de discusión, servicio de atención telefónica, email de contacto con secretaría técnica, chat y videoconferencia).

Asimismo, este completísimo Campus Virtual permitirá que el alumnado de TECH organice sus horarios de estudio de acuerdo con su disponibilidad personal o sus obligaciones laborales. De esa manera tendrá un control global de los contenidos académicos y sus herramientas didácticas, puestas en función de su acelerada actualización profesional.



La modalidad de estudios online de este programa te permitirá organizar tu tiempo y tu ritmo de aprendizaje, adaptándolo a tus horarios”

La eficacia del método se justifica con cuatro logros fundamentales:

1. Los alumnos que siguen este método no solo consiguen la asimilación de conceptos, sino un desarrollo de su capacidad mental, mediante ejercicios de evaluación de situaciones reales y aplicación de conocimientos.
2. El aprendizaje se concreta de una manera sólida en capacidades prácticas que permiten al alumno una mejor integración en el mundo real.
3. Se consigue una asimilación más sencilla y eficiente de las ideas y conceptos, gracias al planteamiento de situaciones que han surgido de la realidad.
4. La sensación de eficiencia del esfuerzo invertido se convierte en un estímulo muy importante para el alumnado, que se traduce en un interés mayor en los aprendizajes y un incremento del tiempo dedicado a trabajar en el curso.

La metodología universitaria mejor valorada por sus alumnos

Los resultados de este innovador modelo académico son constatables en los niveles de satisfacción global de los egresados de TECH.

La valoración de los estudiantes sobre la calidad docente, calidad de los materiales, estructura del curso y sus objetivos es excelente. No en valde, la institución se convirtió en la universidad mejor valorada por sus alumnos en la plataforma de reseñas Trustpilot, obteniendo un 4,9 de 5.

Accede a los contenidos de estudio desde cualquier dispositivo con conexión a Internet (ordenador, tablet, smartphone) gracias a que TECH está al día de la vanguardia tecnológica y pedagógica.

Podrás aprender con las ventajas del acceso a entornos simulados de aprendizaje y el planteamiento de aprendizaje por observación, esto es, Learning from an expert.



Así, en este programa estarán disponibles los mejores materiales educativos, preparados a conciencia:



Material de estudio

Todos los contenidos didácticos son creados por los especialistas que van a impartir el curso, específicamente para él, de manera que el desarrollo didáctico sea realmente específico y concreto.

Estos contenidos son aplicados después al formato audiovisual que creará nuestra manera de trabajo online, con las técnicas más novedosas que nos permiten ofrecerte una gran calidad, en cada una de las piezas que pondremos a tu servicio.



Prácticas de habilidades y competencias

Realizarás actividades de desarrollo de competencias y habilidades específicas en cada área temática. Prácticas y dinámicas para adquirir y desarrollar las destrezas y habilidades que un especialista precisa desarrollar en el marco de la globalización que vivimos.



Resúmenes interactivos

Presentamos los contenidos de manera atractiva y dinámica en píldoras multimedia que incluyen audio, vídeos, imágenes, esquemas y mapas conceptuales con el fin de afianzar el conocimiento.

Este sistema exclusivo educativo para la presentación de contenidos multimedia fue premiado por Microsoft como "Caso de éxito en Europa".



Lecturas complementarias

Artículos recientes, documentos de consenso, guías internacionales... En nuestra biblioteca virtual tendrás acceso a todo lo que necesitas para completar tu capacitación.





Case Studies

Completarás una selección de los mejores *case studies* de la materia. Casos presentados, analizados y tutorizados por los mejores especialistas del panorama internacional.



Testing & Retesting

Evaluamos y reevaluamos periódicamente tu conocimiento a lo largo del programa. Lo hacemos sobre 3 de los 4 niveles de la Pirámide de Miller.



Clases magistrales

Existe evidencia científica sobre la utilidad de la observación de terceros expertos. El denominado *Learning from an expert* afianza el conocimiento y el recuerdo, y genera seguridad en nuestras futuras decisiones difíciles.



Guías rápidas de actuación

TECH ofrece los contenidos más relevantes del curso en forma de fichas o guías rápidas de actuación. Una manera sintética, práctica y eficaz de ayudar al estudiante a progresar en su aprendizaje.



06

Titulación

El Diplomado en Integraciones Salesforce garantiza, además de la capacitación más rigurosa y actualizada, el acceso a un título de Diplomado expedido por TECH Universidad.



“

Supera con éxito este programa y recibe tu titulación universitaria sin desplazamientos ni farragosos trámites”

Este **Diplomado en Integraciones Salesforce** contiene el programa más completo y actualizado del mercado.

Tras la superación de la evaluación, el alumno recibirá por correo postal* con acuse de recibo su correspondiente título de **Diplomado** emitido por **TECH Universidad**.

El título expedido por **TECH Universidad** expresará la calificación que haya obtenido en el Diplomado, y reunirá los requisitos comúnmente exigidos por las bolsas de trabajo, oposiciones y comités evaluadores de carreras profesionales.

Título: **Diplomado en Integraciones Salesforce**

Modalidad: **No escolarizada (100% en línea)**

Duración: **6 semanas**



*Apostilla de La Haya. En caso de que el alumno solicite que su título en papel recabe la Apostilla de La Haya, TECH Universidad realizará las gestiones oportunas para su obtención, con un coste adicional.



Diplomado Integraciones Salesforce

- » Modalidad: No escolarizada (100% en línea)
- » Duración: 6 semanas
- » Titulación: TECH Universidad
- » Horario: a tu ritmo
- » Exámenes: online

Diplomado

Integraciones Salesforce

