

Curso Universitario

Integraciones Salesforce





tech corporación universitaria
UNIMETA

Curso Universitario Integraciones Salesforce

- » Modalidad: **online**
- » Duración: **6 semanas**
- » Titulación: **TECH Corporación Universitaria UNIMETA**
- » Acreditación: **6 ECTS**
- » Horario: **a tu ritmo**
- » Exámenes: **online**

Acceso web: www.techtitute.com/informatica/curso-universitario/integraciones-salesforce

Índice

01

Presentación

pág. 4

02

Objetivos

pág. 8

03

Dirección del curso

pág. 12

04

Estructura y contenido

pág. 16

05

Metodología

pág. 20

06

Titulación

pág. 28

01

Presentación

Las Integraciones *Salesforce* son relevantes por varias razones clave que impactan en la eficiencia operativa, experiencia del cliente y capacidad de una organización para aprovechar al máximo esta plataforma. Entre los principales motivos, sobresale que estos procedimientos posibilitan que los datos se consoliden en una sola plataforma centralizada, lo que facilita la accesibilidad y la gestión eficiente de la información en toda la compañía. A su vez, al obtener datos precisos de múltiples fuentes, las integraciones permiten a los equipos de trabajo tomar decisiones más informadas y estratégicas. En este escenario, TECH crea un programa universitario que versará en los tipos de integración síncrona que puede ser realizada sobre el protocolo SOAP. Además, se imparte en una modalidad 100% online.



“

Con este Curso Universitario, 100% online, obtendrás competencias para solventar problemas en las integraciones y optimizar su rendimiento”

En un contexto donde las aplicaciones y sistemas deben comunicarse entre sí de forma efectiva, el SOAP API constituye un pilar fundamental en el desarrollo de servicios web empresariales. Este protocolo de comunicación es útil para acceder y manipular datos en *Salesforce* desde aplicaciones externas. A esto que suma que esta herramienta sirve para automatizar procesos empresariales mediante la creación de integraciones con sistemas externos. Por ejemplo, puede utilizarse para mecanizar la sincronización de datos entre *Salesforce* y un sistema de contabilidad ajeno. De este modo, SOAP proporciona una forma segura para interactuar con *Salesforce* y es ampliamente utilizada en una variedad de escenarios de desarrollo o integración.

Ante esto, TECH lanza un revolucionario Curso Universitario en Integraciones *Salesforce*. El itinerario académico examinará las diversas *Connected APPS* para que los usuarios accedan a las funcionalidades de la plataforma de un modo seguro. Asimismo, el temario profundizará en las Integraciones Síncronas REST, que permitirá a los egresados transferir datos de manera sincrónica entre los clientes y servidores. En esta misma línea, los materiales didácticos ahondarán en la Integración basada en eventos, empleando técnicas como la *Platform Event Bus* o *Streaming API*. Durante todo el programa, los alumnos adquirirán habilidades técnicas para mantener integraciones empleando herramientas vanguardistas como Apex o Visualforce.

Por otro lado, TECH ofrece un entorno educativo 100% online, adaptado a las necesidades de los profesionales que buscan avanzar en sus carreras mientras se desempeñan laboralmente. En sintonía con esto, emplea la metodología *Relearning*, basada en la repetición de conceptos clave para fijar conocimientos de un modo rápido y eficaz. Además, en el Campus Virtual el alumnado encontrará una completísima biblioteca con disímiles recursos multimedia en diferentes formatos, como resúmenes interactivos, videos explicativos e infografías. Esto permitirá a los informáticos afianzar sus conocimientos de forma dinámica, disfrutando así de un aprendizaje ameno.

Este **Curso Universitario en Integraciones Salesforce** contiene el programa educativo más completo y actualizado del mercado. Sus características más destacadas son:

- ♦ El desarrollo de casos prácticos presentados por expertos en Programación en *Salesforce*
- ♦ Los contenidos gráficos, esquemáticos y eminentemente prácticos con los que está concebido recogen una información completa y práctica sobre aquellas disciplinas indispensables para el ejercicio profesional
- ♦ Los ejercicios prácticos donde realizar el proceso de autoevaluación para mejorar el aprendizaje
- ♦ Su especial hincapié en metodologías innovadoras
- ♦ Las lecciones teóricas, preguntas al experto, foros de discusión de temas controvertidos y trabajos de reflexión individual
- ♦ La disponibilidad de acceso a los contenidos desde cualquier dispositivo fijo o portátil con conexión a internet



Tendrás el respaldo de la mayor institución académica online del mundo, TECH con la última tecnología educativa a tu disposición”

“

Profundizarás en las Connected Apps para autenticar a los usuarios de Salesforce y proporcionarle un acceso seguro a la aplicación externa”

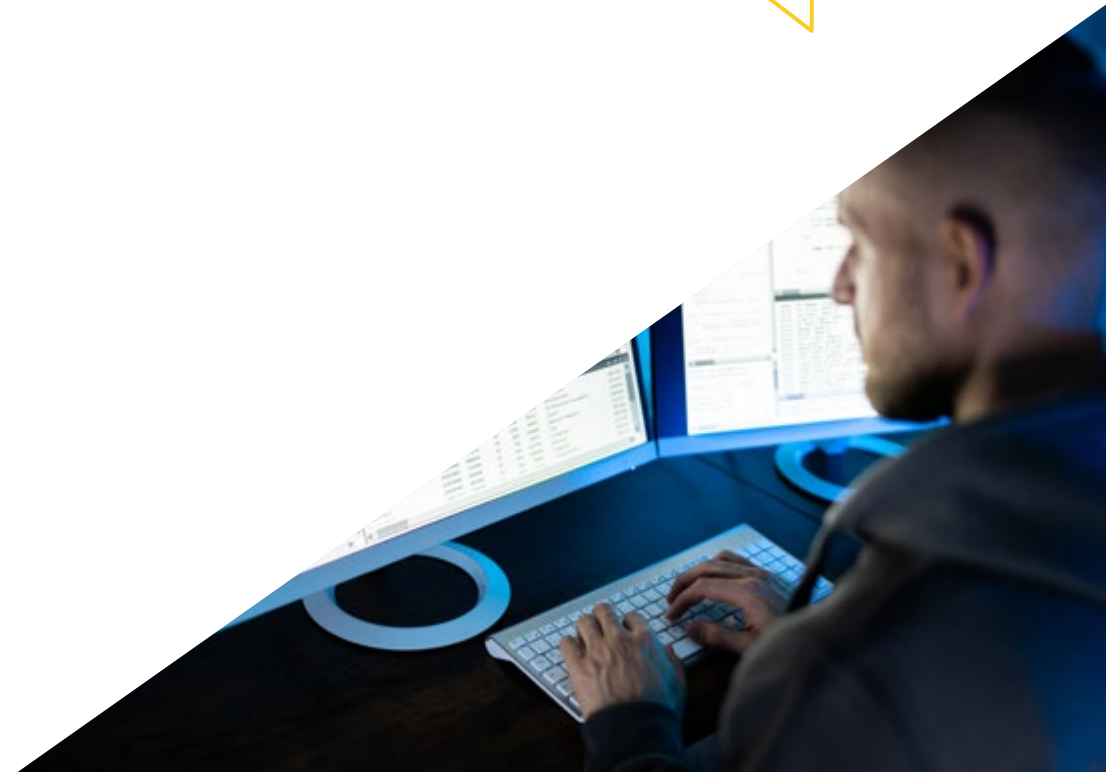
El programa incluye en su cuadro docente a profesionales del sector que vierten en esta capacitación la experiencia de su trabajo, además de reconocidos especialistas de sociedades de referencia y universidades de prestigio.

Su contenido multimedia, elaborado con la última tecnología educativa, permitirá al profesional un aprendizaje situado y contextual, es decir, un entorno simulado que proporcionará una capacitación inmersiva programada para entrenarse ante situaciones reales.

El diseño de este programa se centra en el Aprendizaje Basado en Problemas, mediante el cual el profesional deberá tratar de resolver las distintas situaciones de práctica profesional que se le planteen a lo largo del curso académico. Para ello, contará con la ayuda de un novedoso sistema de vídeo interactivo realizado por reconocidos expertos.

¿Quieres sacarle el máximo rendimiento al API para la migración de datos? Lógralo con este programa en solamente 180 horas.

Gracias a la revolucionaria metodología Relearning, integrarás todos los conocimientos de forma óptima para alcanzar con éxito los resultados que buscas.



02 Objetivos

Por medio de este Curso Universitario, los informáticos dispondrán de una comprensión sólida sobre los conceptos de las Integraciones *Salesforce*. Al mismo tiempo, dominarán las herramientas tecnológicas más vanguardistas como SOAP API. También los desarrolladores tendrán la capacidad para analizar los requisitos de integración del cliente y traducirlos en soluciones técnicas viables a la par que eficientes. Además, los egresados implementarán medidas de seguridad para proteger los datos sensibles y resolver problemas técnicos.





“

Adquirirás competencias en el diseño de arquitecturas de integración robustas, escalables y que cumplan con los requisitos de los negocios”

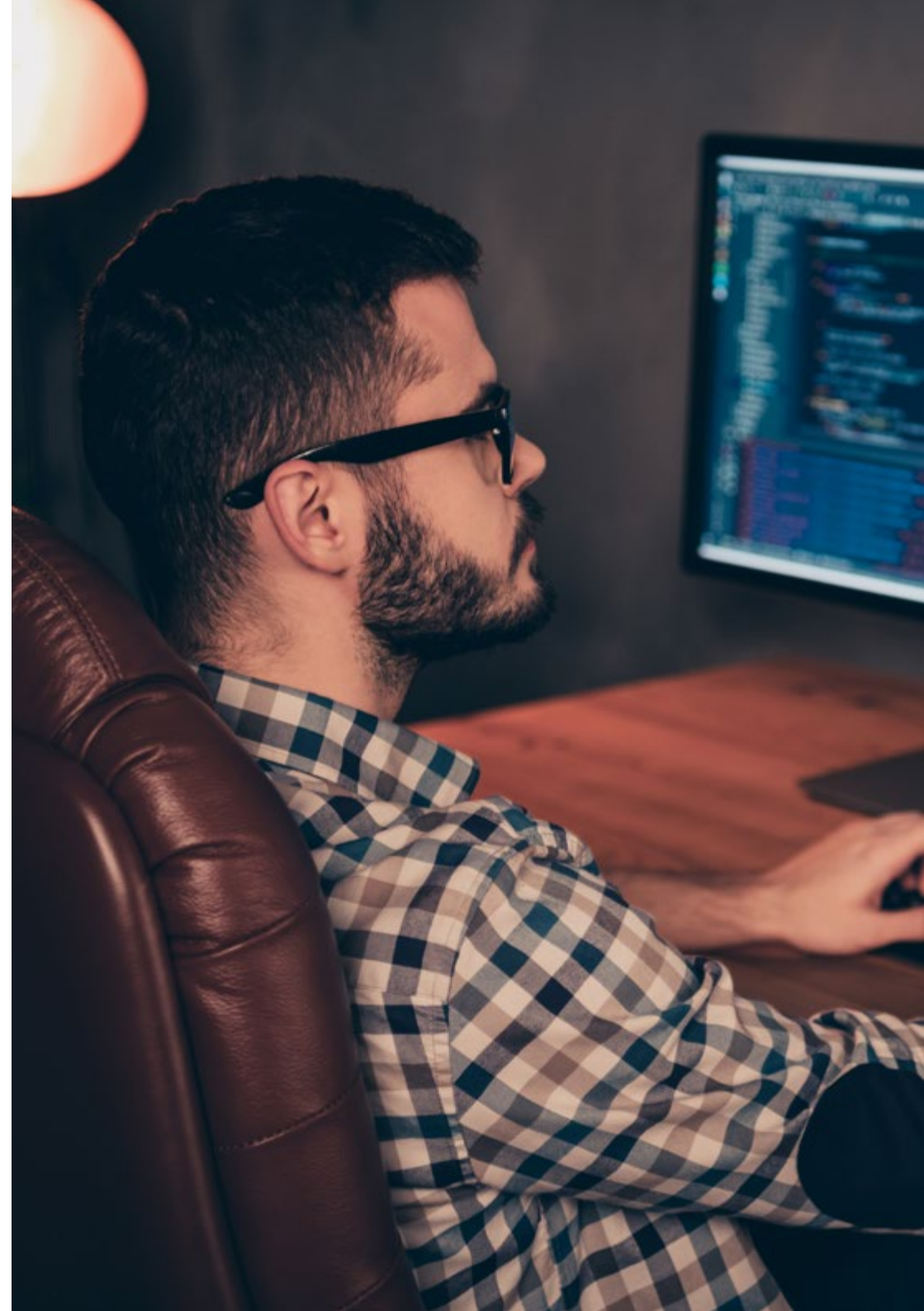


Objetivos generales

- ♦ Analizar las diferentes capacidades de integración que tiene *Salesforce* para integrarlo dentro de las arquitecturas empresariales existentes
- ♦ Determinar los diferentes casos de uso que podemos ejecutar al integrarnos con *Salesforce* según el tipo de API utilizado
- ♦ Establecer cuáles son los patrones de sincronización de información entre Orgs de *Salesforce*
- ♦ Abordar los patrones de integración que se pueden utilizar dentro de *Salesforce* para adaptarse a la necesidad de cada momento



Optimizarás en rendimiento de las Integraciones Salesforce para garantizar tiempos de respuesta rápidos y una experiencia de usuarios fluida”





Objetivos específicos

- ◆ Concretar el tipo de configuración que debemos ejecutar en *Salesforce* para permitir las integraciones de entrada y acotar sus políticas de seguridad
- ◆ Demostrar cómo funcionan cada uno de los tipos de API existentes en la plataforma *Salesforce*
- ◆ Desarrollar diferentes casos prácticos de exportación e importación de datos de forma masiva apoyándonos en la Bulk API
- ◆ Presentar los diferentes tipos de eventos existentes e identificar el tipo de información que se envía en cada uno de ellos. A su vez, definir cómo podemos subscribirnos al bus de eventos de la plataforma *Salesforce* para capturar los eventos publicados en el canal que nos interese

03

Dirección del curso

El principal objetivo de TECH es brindar experiencias académicas de primer nivel, que contribuyan a mejorar la praxis de los egresados. Por eso, realiza un gran esfuerzo para conformar sus claustros docentes. Para este Curso Universitario, agrupa a profesionales del ámbito de las Integraciones *Salesforce*. Estos expertos atesoran una dilatada trayectoria laboral, donde han aportado soluciones innovadoras a entidades de prestigio. Además, conocen todos los avances que se han producido en este campo de especialización. De este modo, el alumnado tiene las garantías que demanda para ampliar su conocimiento y dar un salto de calidad en su carrera.



“

Consultarás tus dudas directamente con el personal docente, resultando en una tutorización personalizada a tus propias demandas”

Dirección



D. Tovar Barranco, Iosu Igor

- ♦ Chief Architect en NTT Data Group
- ♦ Software Architect en Beeson Technologies
- ♦ Administrador de Sistemas en Araldi
- ♦ Desarrollador.NET en Gabinete de Gestión
- ♦ Programador JAVA y Desarrollador de Aplicaciones J2EE
- ♦ Técnico Superior en Desarrollo de Aplicaciones Informáticas en Centro de Estudios A.E.G
- ♦ Especializado en Arquitecturas SOA
- ♦ Certificaciones diversas en Salesforce

Profesores

Dña. Nebra García, Sandra

- ♦ Salesforce Expert Engineer en NTT Data
- ♦ Salesforce Lead Engineer en Empresa de Seguridad Privada
- ♦ Salesforce Engineer en la Industria Cervecera
- ♦ Salesforce Engineer en el Sector de Construcción
- ♦ Salesforce Engineer en el Sector Alimentario
- ♦ Front-End Developer y Full-Stack Developer en Hiberus Tecnología
- ♦ Salesforce Certified Administrator
- ♦ Salesforce Certified Associate
- ♦ Titulada en Ingeniería Técnica Industrial con especialidad en Electrónica Industrial por la Universidad de Zaragoza (EINA)

Dña. Grao Fernández, Ester

- ♦ Asesora de Informática para el Gobierno de Aragón
- ♦ Consultora SOA/BPM en Avanttic
- ♦ Programadora J2EE en el Grupo Acotelsa
- ♦ Máster Universitario en Profesorado por la Universitat Jaume I
- ♦ Ingeniera Informática por la Universitat Jaume I
- ♦ Ingeniera Técnica en Informática de Gestión por la Universidad de Zaragoza

```
+ sessions
+ storage
- ui
  .js ci.js
  .js contextMenus.js
  .js dialog.js
  .js keys.js
  .js menus.js
  .js palette.js
  .js projectManager.js
  .js readme.rst
  .js searchbar.js
  .js statusBar.js
  .js theme.js
+ ui
  .js aceBindings.js
  .js api.js
  .js command.js
  .js editor.js
  .js fileManager.js
  .js main.js
  .js readme.rst
  .js sequences.js
  .js sessions.js
  .js settings.js
  .js tab.js
+ templates
  .editorconfig
  .gitignore
  background.js

36
37
38 this.bindInput();
39 this.bindButtons();
40 };
41
42 Searchbar.prototype = {
43   bindInput: function() {
44     var input = this.input;
45     var hist = this.searchHistory;
46     var self = this;
47
48     input.on("keydown", function(e) {
49       //escape
50       if (e.keyCode == 27) {
51         // this is a new line
52         self.deactivate(true);
53         return; // this is a modified line
54       }
55       if (e.keyCode == 13) {
56         e.stopImmediatePropagation();
57         e.preventDefault();
58         self.search();
59         self.deactivate();
60         return;
61       }
62       //up/down
63       if (e.keyCode == 38 || e.keyCode == 40) {
64         e.preventDefault();
65         e.stopImmediatePropagation();
66         if (e.keyCode == 38) { // up
67           // show previous search query
68           if (hist.currentIndex == hist.history.length) {
69             hist.currentQuery = input.value;
70             // skip previous search if we're already showing the same one
71             if (hist.currentQuery == hist.history[hist.currentIndex - 1]) {
72               hist.currentIndex--;
73             }
74           }
75         }
76       }
77     });
78   }
79 };
80
81 if (this instanceof Searchbar) {
82   this.bindInput();
83   this.bindButtons();
84 }
85
86 // The following code is used to create a new search history object
87 // and to bind the search bar to the search history object
88 // The search bar is a subclass of the Searchbar class
89 // The search history object is a subclass of the SearchHistory class
90 // The search bar is created by calling the Searchbar constructor
91 // The search history object is created by calling the SearchHistory constructor
92 // The search bar is then bound to the search history object
93 // by calling the bindInput method of the Searchbar class
94 // The search bar is then ready to use
```

04

Estructura y contenido

Esta titulación universitaria abordará los diferentes casos de uso que pueden cubrirse con los tipos de API que Salesforce provee a los informáticos. El plan de estudios profundizará en el SOAP API, un protocolo de comunicación que permite a los desarrolladores interactuar con los datos de la plataforma. El temario analizará en la Sincronización de Datos entre Orgs con el objetivo de que los egresados garanticen una experiencia de usuario consistente en todas las áreas de la organización. Los materiales examinarán el Metadata WSDL para que los desarrolladores interactúen con los metadatos de una organización de Salesforce de forma programática.



“

Un plan de estudios con el que obtendrás habilidades en desarrollo de Integraciones personalizadas usando herramientas como Apex”

Módulo 1. API e Integraciones en Salesforce

- 1.1. Integración en *Salesforce*
 - 1.1.1. Integraciones de salida desde *Salesforce*
 - 1.1.2. Integraciones de entrada a *Salesforce*
 - 1.1.3. Integraciones *Salesforce* a *Salesforce*
 - 1.1.4. Librerías de API *Salesforce*
- 1.2. *External Services*
 - 1.2.1. Especificación de estándar Open API
 - 1.2.2. *External Credentials*
 - 1.2.3. *Named Credentials*
- 1.3. *Connected Apps*
 - 1.3.1. *Connected App*
 - 1.3.2. *Scopes* de integración
 - 1.3.3. Autorización de integraciones y gestión de identidad
 - 1.3.4. Políticas de seguridad en las *Connected Apps*
- 1.4. SOAP API
 - 1.4.1. *Enterprise WSDL*
 - 1.4.2. *Partner WSDL*
 - 1.4.3. *Apex WSDL*
 - 1.4.4. *Metadata WSDL*
- 1.5. Integraciones Síncronas REST
 - 1.5.1. REST API en *Salesforce*
 - 1.5.2. *Connect* REST API en *Salesforce*
 - 1.5.3. Gestión de documentos en *Salesforce* por API
- 1.6. API para migración de datos
 - 1.6.1. Bulk API
 - 1.6.2. Configuración y ejecución de migración masiva de datos por Bulk API
 - 1.6.3. Procesamiento de datos en cargas masivas
 - 1.6.4. Bulk API 1.0 vs. Bulk API 2.0



- 1.7. Integración basada en eventos
 - 1.7.1. *Platform Event Bus*
 - 1.7.2. *Streaming API en Salesforce*
 - 1.7.3. *Pub/Sub API en Salesforce*
 - 1.7.4. *Change Data Capture*
 - 1.7.5. *Subscripción a eventos desde sistemas externos con cometD Framework*
- 1.8. Integración para configuración y desarrollo
 - 1.8.1. *Tooling API*
 - 1.8.2. *Metadata API*
 - 1.8.3. *Administración dinámica de la Org basada en Tooling API*
- 1.9. Sincronización de datos entre Orgs
 - 1.9.1. *Patrones de sincronización de datos entre Orgs*
 - 1.9.2. *Salesforce Connect con adaptador Cross-Org*
 - 1.9.3. *Open Data Protocol (oData)*
 - 1.9.4. *GraphQL con oData*
- 1.10. Patrones de integración
 - 1.10.1. *Remote Process Invocation—Request and Reply*
 - 1.10.2. *Remote Process Invocation—Fire and Forget*
 - 1.10.3. *Batch Data Synchronization*
 - 1.10.4. *Remote Call-In*
 - 1.10.5. *UI Update Based on Data Changes*
 - 1.10.6. *Data Virtualization*

“Tendrás a tu disposición una gran cantidad de material audiovisual de apoyo, incluyendo resúmenes interactivos, guías de estudio y lecturas complementarias. ¡Matricúlate ya!”

05 Metodología

Este programa de capacitación ofrece una forma diferente de aprender. Nuestra metodología se desarrolla a través de un modo de aprendizaje de forma cíclica: ***el Relearning***.

Este sistema de enseñanza es utilizado, por ejemplo, en las facultades de medicina más prestigiosas del mundo y se ha considerado uno de los más eficaces por publicaciones de gran relevancia como el ***New England Journal of Medicine***.





Descubre el Relearning, un sistema que abandona el aprendizaje lineal convencional para llevarte a través de sistemas cíclicos de enseñanza: una forma de aprender que ha demostrado su enorme eficacia, especialmente en las materias que requieren memorización”

Estudio de Caso para contextualizar todo el contenido

Nuestro programa ofrece un método revolucionario de desarrollo de habilidades y conocimientos. Nuestro objetivo es afianzar competencias en un contexto cambiante, competitivo y de alta exigencia.

“

Con TECH podrás experimentar una forma de aprender que está moviendo los cimientos de las universidades tradicionales de todo el mundo”



Accederás a un sistema de aprendizaje basado en la reiteración, con una enseñanza natural y progresiva a lo largo de todo el temario.



El alumno aprenderá, mediante actividades colaborativas y casos reales, la resolución de situaciones complejas en entornos empresariales reales.

Un método de aprendizaje innovador y diferente

El presente programa de TECH es una enseñanza intensiva, creada desde 0, que propone los retos y decisiones más exigentes en este campo, ya sea en el ámbito nacional o internacional. Gracias a esta metodología se impulsa el crecimiento personal y profesional, dando un paso decisivo para conseguir el éxito. El método del caso, técnica que sienta las bases de este contenido, garantiza que se sigue la realidad económica, social y profesional más vigente.

“ *Nuestro programa te prepara para afrontar nuevos retos en entornos inciertos y lograr el éxito en tu carrera*”

El método del caso ha sido el sistema de aprendizaje más utilizado por las mejores escuelas de Informática del mundo desde que éstas existen. Desarrollado en 1912 para que los estudiantes de Derecho no solo aprendiesen las leyes a base de contenidos teóricos, el método del caso consistió en presentarles situaciones complejas reales para que tomaran decisiones y emitieran juicios de valor fundamentados sobre cómo resolverlas. En 1924 se estableció como método estándar de enseñanza en Harvard.

Ante una determinada situación, ¿qué debería hacer un profesional? Esta es la pregunta a la que te enfrentamos en el método del caso, un método de aprendizaje orientado a la acción. A lo largo del curso, los estudiantes se enfrentarán a múltiples casos reales. Deberán integrar todos sus conocimientos, investigar, argumentar y defender sus ideas y decisiones.

Relearning Methodology

TECH aúna de forma eficaz la metodología del Estudio de Caso con un sistema de aprendizaje 100% online basado en la reiteración, que combina elementos didácticos diferentes en cada lección.

Potenciamos el Estudio de Caso con el mejor método de enseñanza 100% online: el Relearning.

En 2019 obtuvimos los mejores resultados de aprendizaje de todas las universidades online en español en el mundo.

En TECH aprenderás con una metodología vanguardista concebida para capacitar a los directivos del futuro. Este método, a la vanguardia pedagógica mundial, se denomina Relearning.

Nuestra universidad es la única en habla hispana licenciada para emplear este exitoso método. En 2019, conseguimos mejorar los niveles de satisfacción global de nuestros alumnos (calidad docente, calidad de los materiales, estructura del curso, objetivos...) con respecto a los indicadores de la mejor universidad online en español.



En nuestro programa, el aprendizaje no es un proceso lineal, sino que sucede en espiral (aprender, desaprender, olvidar y reaprender). Por eso, se combinan cada uno de estos elementos de forma concéntrica. Con esta metodología se han capacitado más de 650.000 graduados universitarios con un éxito sin precedentes en ámbitos tan distintos como la bioquímica, la genética, la cirugía, el derecho internacional, las habilidades directivas, las ciencias del deporte, la filosofía, el derecho, la ingeniería, el periodismo, la historia o los mercados e instrumentos financieros. Todo ello en un entorno de alta exigencia, con un alumnado universitario de un perfil socioeconómico alto y una media de edad de 43,5 años.

El Relearning te permitirá aprender con menos esfuerzo y más rendimiento, implicándote más en tu capacitación, desarrollando el espíritu crítico, la defensa de argumentos y el contraste de opiniones: una ecuación directa al éxito.

A partir de la última evidencia científica en el ámbito de la neurociencia, no solo sabemos organizar la información, las ideas, las imágenes y los recuerdos, sino que sabemos que el lugar y el contexto donde hemos aprendido algo es fundamental para que seamos capaces de recordarlo y almacenarlo en el hipocampo, para retenerlo en nuestra memoria a largo plazo.

De esta manera, y en lo que se denomina Neurocognitive context-dependent e-learning, los diferentes elementos de nuestro programa están conectados con el contexto donde el participante desarrolla su práctica profesional.



Este programa ofrece los mejores materiales educativos, preparados a conciencia para los profesionales:



Material de estudio

Todos los contenidos didácticos son creados por los especialistas que van a impartir el curso, específicamente para él, de manera que el desarrollo didáctico sea realmente específico y concreto.

Estos contenidos son aplicados después al formato audiovisual, para crear el método de trabajo online de TECH. Todo ello, con las técnicas más novedosas que ofrecen piezas de gran calidad en todos y cada uno los materiales que se ponen a disposición del alumno.



Clases magistrales

Existe evidencia científica sobre la utilidad de la observación de terceros expertos.

El denominado Learning from an Expert afianza el conocimiento y el recuerdo, y genera seguridad en las futuras decisiones difíciles.



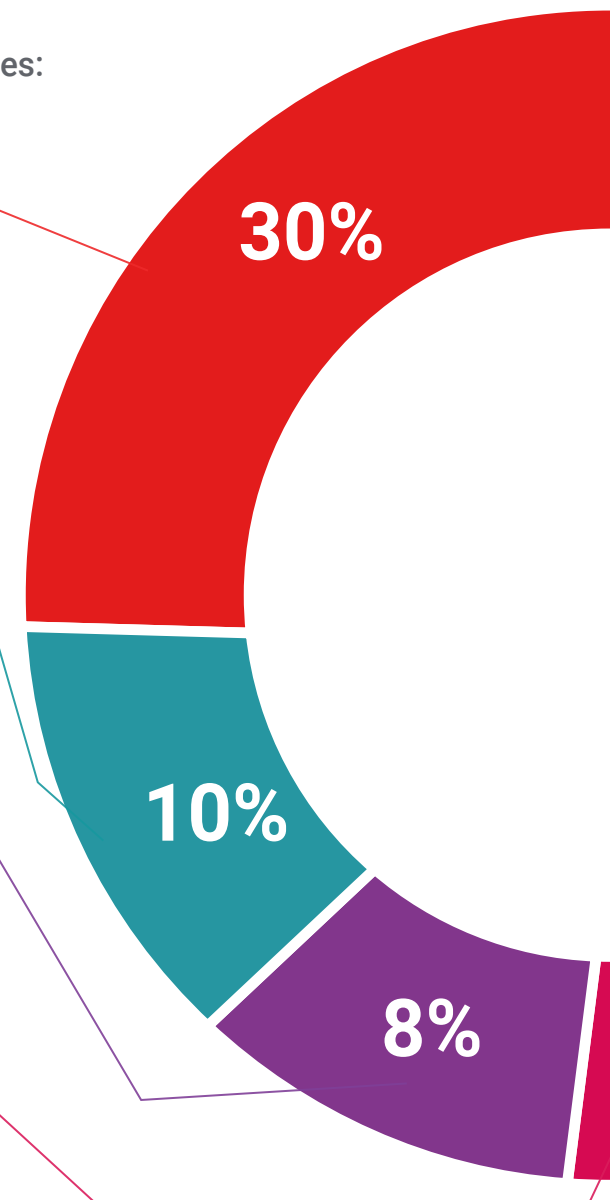
Prácticas de habilidades y competencias

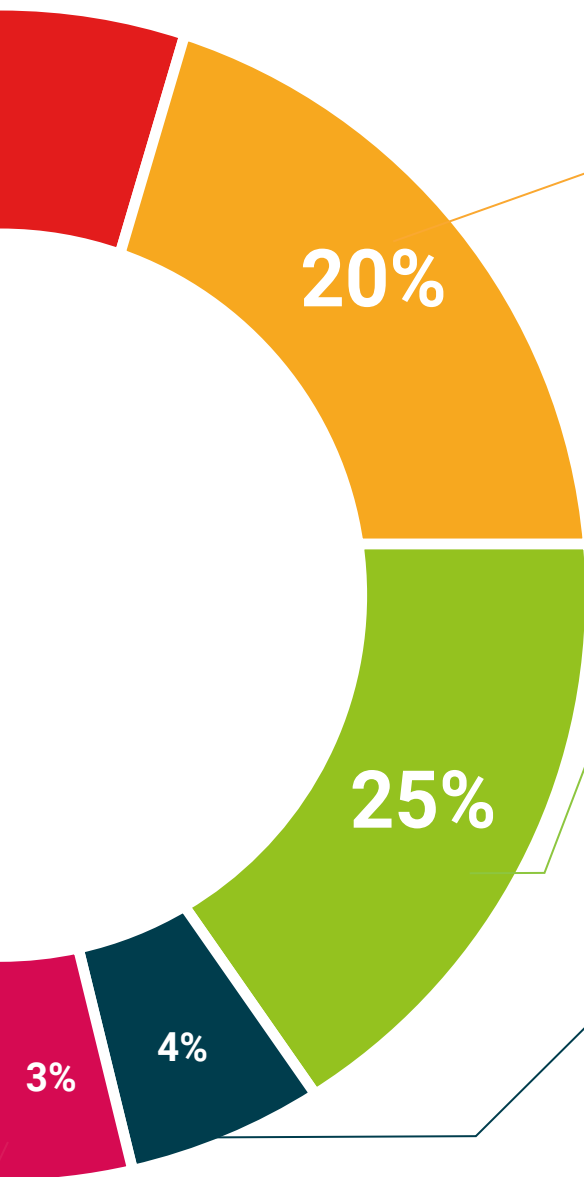
Realizarán actividades de desarrollo de competencias y habilidades específicas en cada área temática. Prácticas y dinámicas para adquirir y desarrollar las destrezas y habilidades que un especialista precisa desarrollar en el marco de la globalización que vivimos.



Lecturas complementarias

Artículos recientes, documentos de consenso y guías internacionales, entre otros. En la biblioteca virtual de TECH el estudiante tendrá acceso a todo lo que necesita para completar su capacitación.





Case studies

Completarán una selección de los mejores casos de estudio elegidos expresamente para esta titulación. Casos presentados, analizados y tutorizados por los mejores especialistas del panorama internacional.



Resúmenes interactivos

El equipo de TECH presenta los contenidos de manera atractiva y dinámica en píldoras multimedia que incluyen audios, vídeos, imágenes, esquemas y mapas conceptuales con el fin de afianzar el conocimiento.

Este exclusivo sistema educativo para la presentación de contenidos multimedia fue premiado por Microsoft como "Caso de éxito en Europa".



Testing & Retesting

Se evalúan y reevalúan periódicamente los conocimientos del alumno a lo largo del programa, mediante actividades y ejercicios evaluativos y autoevaluativos para que, de esta manera, el estudiante compruebe cómo va consiguiendo sus metas.



06

Titulación

El Curso Universitario en Integraciones Salesforce garantiza, además de la capacitación más rigurosa y actualizada, el acceso a un título de Curso Universitario expedido por la Corporación Universitaria del Meta.



“

Supera con éxito este programa y recibe tu titulación universitaria sin desplazamientos ni farragosos trámites”

El programa del **Curso Universitario en Integraciones Salesforce** es el más completo del panorama académico actual. A su egreso, el estudiante recibirá un diploma universitario emitido por TECH Global University, y otro por la Corporación Universitaria del Meta.

Estos títulos de formación permanente y actualización profesional de TECH Global University y Corporación Universitaria del Meta garantizan la adquisición de competencias en el área de conocimiento, otorgando un alto valor curricular al estudiante que supere las evaluaciones y acredite el programa tras cursarlo en su totalidad.

Este doble reconocimiento, de dos destacadas instituciones universitarias, suponen una doble recompensa a una formación integral y de calidad, asegurando que el estudiante obtenga una certificación reconocida tanto a nivel nacional como internacional. Este mérito académico le posicionará como un profesional altamente capacitado y preparado para enfrentar los retos y demandas en su área profesional.

Título: **Curso Universitario en Integraciones Salesforce**

Modalidad: **online**

Duración: **6 semanas**

Acreditación: **6 ECTS**



*Apostilla de La Haya. En caso de que el alumno solicite que su título en papel recabe la Apostilla de La Haya, TECH Corporación Universitaria UNIMETA realizará las gestiones oportunas para su obtención, con un coste adicional.

tech corporación universitaria
UNIMETA

Curso Universitario Integraciones Salesforce

- » Modalidad: **online**
- » Duración: **6 semanas**
- » Titulación: **TECH Corporación Universitaria UNIMETA**
- » Acreditación: **6 ECTS**
- » Horario: **a tu ritmo**
- » Exámenes: **online**

Curso Universitario

Integraciones Salesforce

