

Curso

Modelagem 3D com Graphite Tool





## Curso

# Modelagem 3D com Graphite Tool

- » Modalidade: online
- » Duração: 6 semanas
- » Certificado: TECH Universidade Tecnológica
- » Horário: no seu próprio ritmo
- » Provas: online

Acesso ao site: [www.techtute.com/br/informatica/curso/modelagem-3d-graphite-tool](http://www.techtute.com/br/informatica/curso/modelagem-3d-graphite-tool)

# Índice

01

Apresentação

---

*pág. 4*

02

Objetivos

---

*pág. 8*

03

Direção do curso

---

*pág. 12*

04

Estrutura e conteúdo

---

*pág. 16*

05

Metodologia

---

*pág. 20*

06

Certificado

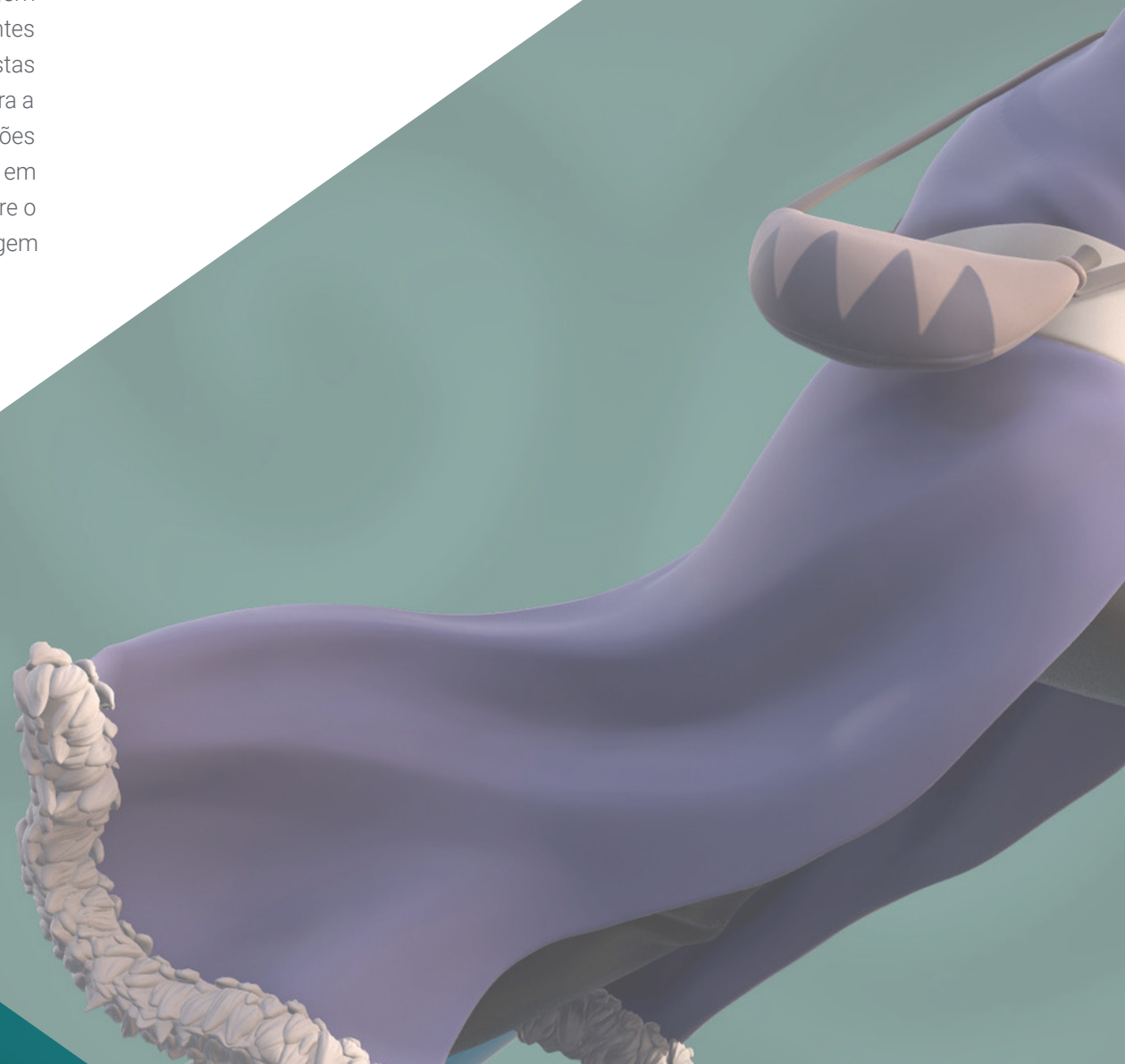
---

*pág. 28*

# 01

# Apresentação

O Graphite Tool é uma das ferramentas mais utilizadas na área da modelagem tridimensional, um setor que está ganhando cada vez mais espaço em diferentes aplicações tecnológicas atuais e que, por isso, requer cada vez mais especialistas neste campo. Essa ferramenta proporciona uma infinidade de possibilidades para a edição e modelagem de objetos poligonais, contendo todas as utilidades padrões e adicionais para a criação, seleção e edição em geometria. Esta capacitação em formato online foi desenvolvida para oferecer uma aprendizagem completa sobre o uso desta ferramenta, além de permitir que o aluno especialize-se na modelagem tridimensional com Graphite Tool.





“

*Aprenda a utilizar a Graphite Tool para editar e modelar objetos poligonais, através desta capacitação 100% online"*

Este Curso de Modelagem 3D com Graphite Tool proporciona um conhecimento detalhado desta ferramenta, contendo inúmeras utilidades que permitem modelar objetos poligonais de forma muito completa. O objetivo desta capacitação é mostrar ao aluno a interface deste programa e como utilizá-la, a fim de alcançar resultados profissionais em menos tempo.

Além disso, o plano de estudos faz um comparativo de cada ferramenta com seu equivalente em modo poligonal, o que permitirá conhecer seus benefícios. Também abordaremos detalhadamente as diferentes utilidades apresentadas pela Graphite Tool, podendo ser utilizadas em um processo de modelagem 3D e em sua otimização. O aluno será capaz de encontrar erros na modelagem tridimensional e saber como solucioná-los da maneira mais inteligente.

Um programa totalmente online, permitindo conciliar com outras atividades e projetos de atualização acadêmica. Este curso disponibiliza ao aluno todos os recursos e materiais didáticos na plataforma virtual, possibilitando consultá-los através de qualquer dispositivo eletrônico com conexão à internet. Outro aspecto importante é que trata-se de uma certificação automática, não exigindo um trabalho final para sua concessão.

Este **Curso de Modelagem 3D com Graphite Tool** conta com o conteúdo mais completo e atualizado do mercado. Suas principais características são:

- ◆ O desenvolvimento de casos práticos apresentados por especialistas em Modelagem 3D com Graphite Tool
- ◆ Os conteúdos gráficos, esquemáticos e extremamente úteis fornecem informações práticas sobre as disciplinas indispensáveis para o exercício da profissão.
- ◆ Contém exercícios práticos onde o processo de autoavaliação é realizado para melhorar a aprendizagem
- ◆ Ênfase especial em metodologias inovadoras
- ◆ Lições teóricas, perguntas aos especialistas, fóruns de discussão sobre temas controversos e trabalhos individuais de reflexão
- ◆ Disponibilidade de acesso a todo o conteúdo desde qualquer dispositivo fixo ou portátil com conexão à internet



*Aprimore suas competências  
através deste Curso de  
Modelagem 3D com Graphite Tool"*

“

*Através deste curso  
você alcançará melhores  
resultados em pouco tempo  
na modelagem 3D com  
Graphite Tool"*

A equipe de professores deste programa inclui profissionais da área, cuja experiência de trabalho é somada nesta capacitação, além de reconhecidos especialistas de instituições e universidades de prestígio.

Através do seu conteúdo multimídia, desenvolvido com a mais recente tecnologia educacional, o profissional poderá ter uma aprendizagem situada e contextual, ou seja, em um ambiente simulado que proporcionará uma capacitação imersiva planejada para praticar diante de situações reais.

A proposta deste programa enfatiza a Aprendizagem Baseada em Problemas, onde o profissional deverá resolver as diferentes situações da prática profissional que surgirem ao longo do curso. Para isso, o profissional contará com a ajuda de um inovador sistema de vídeo interativo desenvolvido por destacados especialistas nesta área.

*Através desta capacitação, você poderá  
encontrar erros na modelagem 3D e  
solucioná-los adequadamente.*

*Esta capacitação irá certificá-lo de  
forma imediata como um especialista  
em modelagem 3D com Graphite Tool.*



# 02

## Objetivos

Este plano de estudos foi desenvolvido para que o aluno se torne um profissional em Modelagem Tridimensional com Graphite Tool. O objetivo é que o aluno se familiarize com sua interface e saiba como utilizá-la, podendo diferenciar o utilitário ou ferramenta necessária em um determinado momento, além de poder detectar erros na modelagem 3D e solucioná-los de forma adequada. Este Curso de Modelagem 3D com Graphite Tool visa proporcionar uma aprendizagem sólida, eficaz e de qualidade a todos os especialistas na área e usuários que necessitam aprender a utilizar esta ferramenta.





“

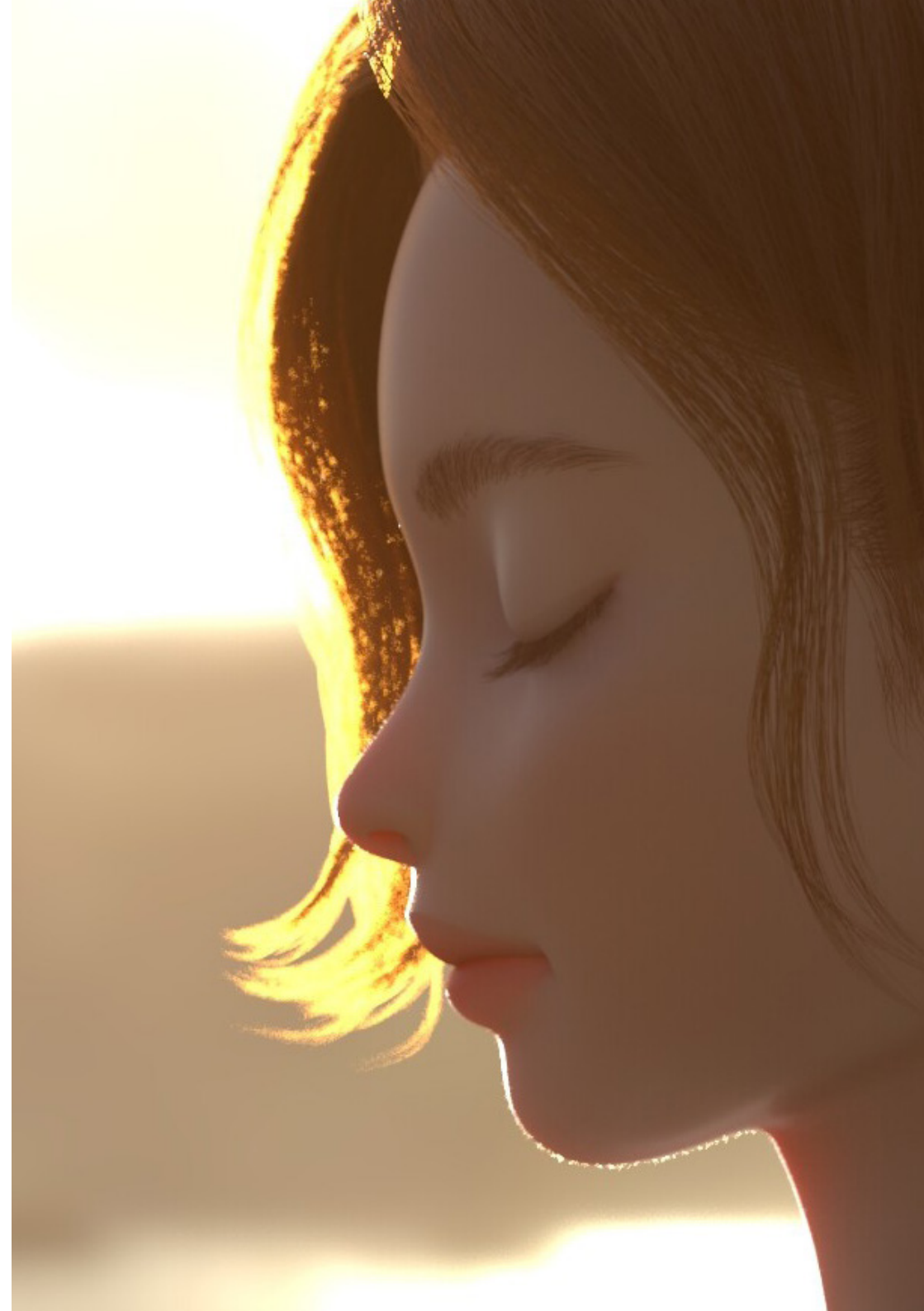
*Aprimore seus conhecimentos em Modelagem 3D em Graphite Tool através deste curso"*



## Objetivos gerais

---

- ◆ Conhecer detalhadamente todas as etapas para renderização uma modelagem 3D profissional
- ◆ Conhecer e entender o funcionamento das texturas e como elas influenciam a modelagem
- ◆ Dominar vários programas voltados à modelagem, texturização e tempo real utilizados no mundo profissional da atualidade
- ◆ Aplicar os conhecimentos adquiridos na solução de problemas de modelagem
- ◆ Ter habilidade com os conhecimentos adquiridos para criar seus próprios projetos e acrescentar de forma inteligente ao seu portfólio
- ◆ Desenvolver os recursos de cada programa para obter o melhor efeito para sua modelagem





## Objetivos específicos

---

- ◆ Conhecer detalhadamente a Graphite Tool, a ferramenta mais utilizada pelos profissionais de 3ds Max
- ◆ Aprender sua interface e dominá-la para um resultado mais profissional em menos tempo
- ◆ Comparar cada ferramenta com sua contraparte no modo poligonal e conhecer seus benefícios
- ◆ Conhecer as ferramentas a serem utilizadas durante todo o processo de modelagem 3D e sua otimização
- ◆ Encontrar erros na modelagem 3D e saber como solucioná-los da maneira mais inteligente

“

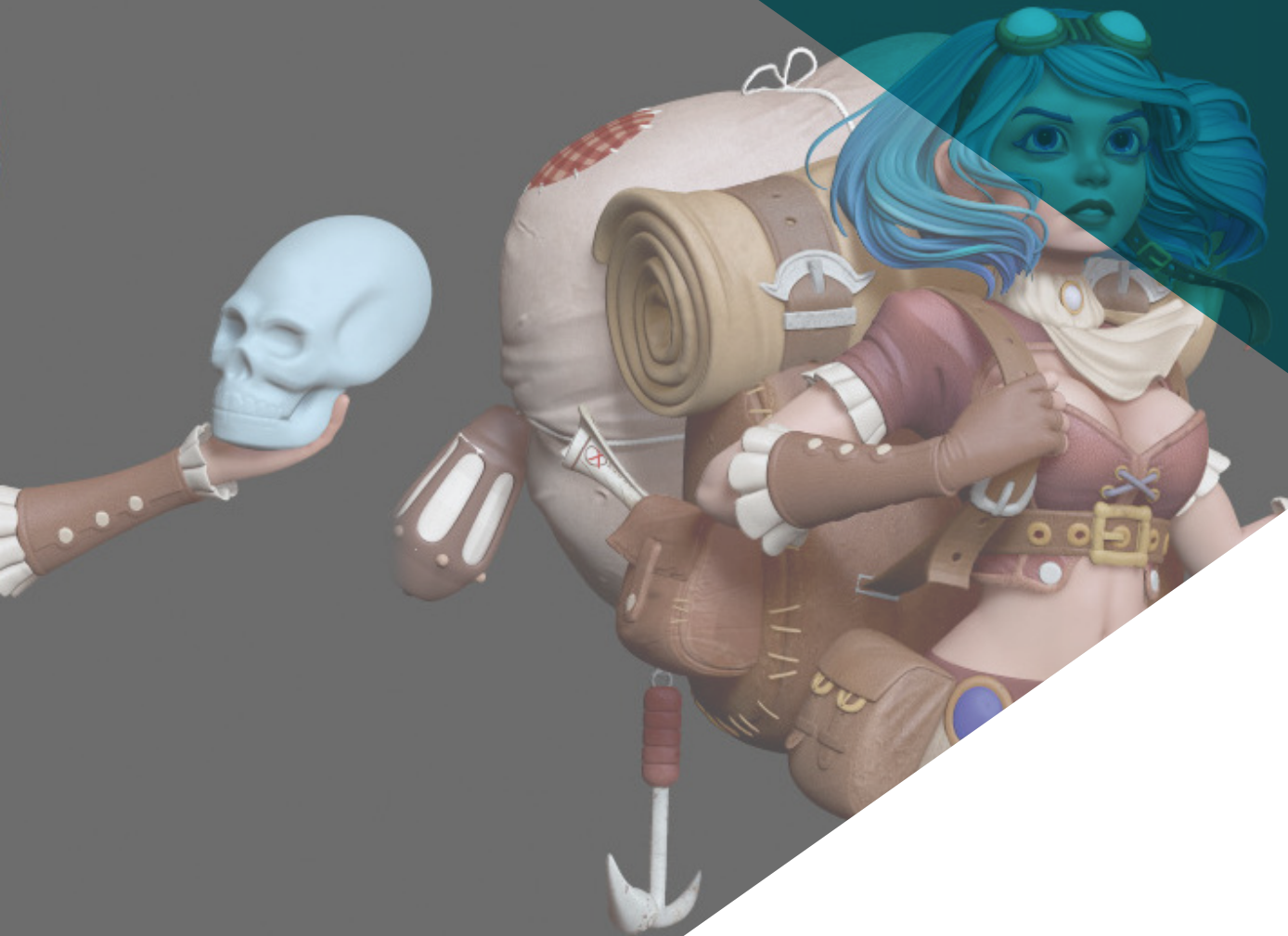
*Edite e modele objetos poligonais de uma maneira mais precisa e profissional com a Graphite Tool"*

# 03

## Direção do curso

Os programas e planos didáticos desenvolvidos pela TECH são sempre respaldados por profissionais de alto prestígio em sua área. Este programa foi elaborado seguindo as diretrizes de uma equipe de professores composta por especialistas que dedicaram grande parte de sua trajetória à modelagem tridimensional, texturização e renderização, permanecendo na vanguarda do setor e desenvolvendo sua prática profissional nos melhores estúdios de animação e projetos de destaque internacional. Suas experiências profissionais também fazem parte do ensino oferecido ao aluno, que não só aprenderá o conteúdo teórico e prático, mas também desenvolverá uma atitude crítica e sensível na prática profissional.





“

*Adquira uma visão crítica e profissional em sua prática como um modelador tridimensional”*

## Direção



### Sra. Ana Sanches Lalaguna

- Designer 3D em Lalaguna Studio
- Generalista 3D na NeuroDigital Technologies
- Modelador de figura de videogame autônomo
- Artista 3D e Responsável de Narrativa no videogame "A Rising Bond" (InBreak Studios)
- Mestrado em Arte e Design de Videogame (U-tad)
- Curso de Cinema em Animação 2D e 3D (ESDIP)
- Vencedor do Prêmio de Melhor Narrativa e indicado ao Melhor Jogo e Melhor Arte no PlayStation Awards



# 04

## Estrutura e conteúdo

A equipe diretiva e docente deste Curso de Modelagem 3D com Graphite Tool é composta por profissionais da área. Eles elaboraram um programa de aprendizagem específico que visa preparar o aluno para desempenhar um trabalho autônomo. Através de um conteúdo bem estruturado e organizado, o aluno adquirirá as competências necessárias para a elaboração de subobjetos e sua seleção, além de trabalhar com as ferramentas similares ao modo poligonal, PolyDraw 1 e 2 e PaintDeform. Somando-se a todos estes aspectos, representará um diferencial valioso a experiência profissional destes profissionais, conceituados especialistas na área de modelagem tridimensional.







“

*Aprenda a desenhar subobjetos  
e como trabalhar com  
PolyDraw 1 e 2 e PaintDeform”*

## Módulo 1. Modelagem 3D com Graphite Tool

- 1.1. Interface
  - 1.1.1. Funcionalidade
  - 1.1.2. Habilitar ferramenta
  - 1.1.3. Interface
- 1.2. Subobjetos e seleção
  - 1.2.1. Subobjetos
  - 1.2.2. Modificar topologia
  - 1.2.3. Modificar seleção
- 1.3. Edição
  - 1.3.1. *SwiftLoop*
  - 1.3.2. *PaintConnect*
  - 1.3.3. *Constraints*
- 1.4. Geometria
  - 1.4.1. *Relax*
  - 1.4.2. *AttacheDetach*
  - 1.4.3. *CreateeCollapse*
  - 1.4.4. *QuadrifyeSlice*
- 1.5. Ferramentas semelhantes a modo poligonal
  - 1.5.1. *Polygons*
  - 1.5.2. *Loops*
  - 1.5.3. *Tris*
  - 1.5.4. *Subdivisão*
  - 1.5.5. *Visibility*
  - 1.5.6. *Align*
  - 1.5.7. *Suavizarendurecer*
- 1.6. PolyDraw1
  - 1.6.1. *DrageConform*
  - 1.6.2. *StepBuildsobreoGrid*
  - 1.6.3. *StepBuildsobreumSurface*



- 1.7. PolyDraw2
  - 1.7.1. *ShapeseTopology*
  - 1.7.2. *SplineseStrips*
  - 1.7.3. *SurfaceeBranches*
- 1.8. PaintDeform
  - 1.8.1. *PincelShiftesuasopções*
  - 1.8.2. *PincelPush/Pullesuasopções*
  - 1.8.3. *Mirrosuasopções*
- 1.9. Seleção
  - 1.9.1. Fechar,abriresalvarseleções
  - 1.9.2. Seleccionarporsuperficiespadrões,perspectivaouparâmetrosrandômicos
  - 1.9.3. Seleccioneporvértices,distância,simetriaoucor
- 1.10. Pinturacomobjetos
  - 1.10.1. Catálogoobjetos
  - 1.10.2. Opçõesdepincel
  - 1.10.3. Funcionalidade

“

*Matricule-se agora e torne-se um especialista em Modelagem 3D com Graphite Tool”*

# 05 Metodologia

Este curso oferece uma maneira diferente de aprender. Nossa metodologia é desenvolvida através de um modo de aprendizagem cíclico: **o Relearning**. Este sistema de ensino é utilizado, por exemplo, nas faculdades de medicina mais prestigiadas do mundo e foi considerado um dos mais eficazes pelas principais publicações científicas, como o ***New England Journal of Medicine***.





*Descubra o Relearning, um sistema que abandona a aprendizagem linear convencional para realizá-la através de sistemas de ensino cíclicos: uma forma de aprendizagem que se mostrou extremamente eficaz, especialmente em disciplinas que requerem memorização"*

## Estudo de caso para contextualizar todo o conteúdo

Nosso programa oferece um método revolucionário para desenvolver as habilidades e o conhecimento. Nosso objetivo é fortalecer as competências em um contexto de mudança, competitivo e altamente exigente.

“

*Com a TECH você irá experimentar uma forma de aprender que está revolucionando as bases das universidades tradicionais em todo o mundo”*



*Você terá acesso a um sistema de aprendizagem baseado na repetição, por meio de um ensino natural e progressivo ao longo de todo o programa.*



## Um método de aprendizagem inovador e diferente

Este curso da TECH é um programa de ensino intensivo, criado do zero, que propõe os desafios e decisões mais exigentes nesta área, em âmbito nacional ou internacional. Através desta metodologia, o crescimento pessoal e profissional é impulsionado em direção ao sucesso. O método do caso, técnica que constitui a base deste conteúdo, garante que a realidade econômica, social e profissional mais atual seja adotada.

“

*Nosso programa prepara você para enfrentar novos desafios em ambientes incertos e alcançar o sucesso na sua carreira”*

*Através de atividades de colaboração e casos reais, o aluno aprenderá a resolver situações complexas em ambientes reais de negócios.*

O método do caso é o sistema de aprendizagem mais utilizado nas principais escolas de Informática do mundo, desde que elas existem. Desenvolvido em 1912 para que os estudantes de Direito não aprendessem a lei apenas com base no conteúdo teórico, o método do caso consistia em apresentar-lhes situações realmente complexas para que tomassem decisões conscientes e julgassem a melhor forma de resolvê-las. Em 1924 foi estabelecido como o método de ensino padrão em Harvard.

Em uma determinada situação, o que um profissional deveria fazer? Esta é a pergunta que abordamos no método do caso, um método de aprendizagem orientado para a ação. Ao longo do curso, os alunos vão se deparar com múltiplos casos reais. Terão que integrar todo o conhecimento, pesquisar, argumentar e defender suas ideias e decisões.

## Metodologia Relearning

A TECH utiliza de maneira eficaz a metodologia do estudo de caso com um sistema de aprendizagem 100% online, baseado na repetição, combinando elementos didáticos diferentes em cada aula.

Potencializamos o Estudo de Caso com o melhor método de ensino 100% online: o Relearning.

*Em 2019 alcançamos os melhores resultados de aprendizagem entre todas as universidades online do mundo.*

Na TECH você aprenderá através de uma metodologia de vanguarda, desenvolvida para capacitar os profissionais do futuro. Este método, na vanguarda da pedagogia mundial, se chama Relearning.

Nossa universidade é uma das únicas que possui a licença para usar este método de sucesso. Em 2019 conseguimos melhorar os níveis de satisfação geral dos nossos alunos (qualidade de ensino, qualidade dos materiais, estrutura dos curso, objetivos, entre outros) com relação aos indicadores da melhor universidade online.





No nosso programa, a aprendizagem não é um processo linear, ela acontece em espiral (aprender, desaprender, esquecer e reaprender). Portanto, combinamos cada um desses elementos de forma concêntrica. Esta metodologia já capacitou mais de 650 mil universitários com um sucesso sem precedentes em campos tão diversos como a bioquímica, a genética, a cirurgia, o direito internacional, habilidades administrativas, ciência do esporte, filosofia, direito, engenharia, jornalismo, história, mercados e instrumentos financeiros. Tudo isso em um ambiente altamente exigente, com um corpo discente com um perfil socioeconômico médio-alto e uma média de idade de 43,5 anos.

*O Relearning permitirá uma aprendizagem com menos esforço e mais desempenho, fazendo com que você se envolva mais em sua especialização, desenvolvendo o espírito crítico e sua capacidade de defender argumentos e contrastar opiniões: uma equação de sucesso.*

A partir das últimas evidências científicas no campo da neurociência, sabemos como organizar informações, ideias, imagens, memórias, mas sabemos também que o lugar e o contexto onde aprendemos algo é fundamental para nossa capacidade de lembrá-lo e armazená-lo no hipocampo, para mantê-lo em nossa memória a longo prazo.

Desta forma, no que se denomina Neurocognitive context-dependent e-learning, os diferentes elementos do nosso programa estão ligados ao contexto onde o aluno desenvolve sua prática profissional.



Neste programa, oferecemos o melhor material educacional, preparado especialmente para os profissionais:



#### Material de estudo

Todo o conteúdo foi criado especialmente para o curso pelos especialistas que irão ministrá-lo, o que faz com que o desenvolvimento didático seja realmente específico e concreto.

Posteriormente, esse conteúdo é adaptado ao formato audiovisual, para criar o método de trabalho online da TECH. Tudo isso, com as técnicas mais inovadoras que proporcionam alta qualidade em todo o material que é colocado à disposição do aluno.



#### Masterclasses

Há evidências científicas sobre a utilidade da observação de terceiros especialistas.

O "Learning from an expert" fortalece o conhecimento e a memória, além de gerar segurança para a tomada de decisões difíceis no futuro.



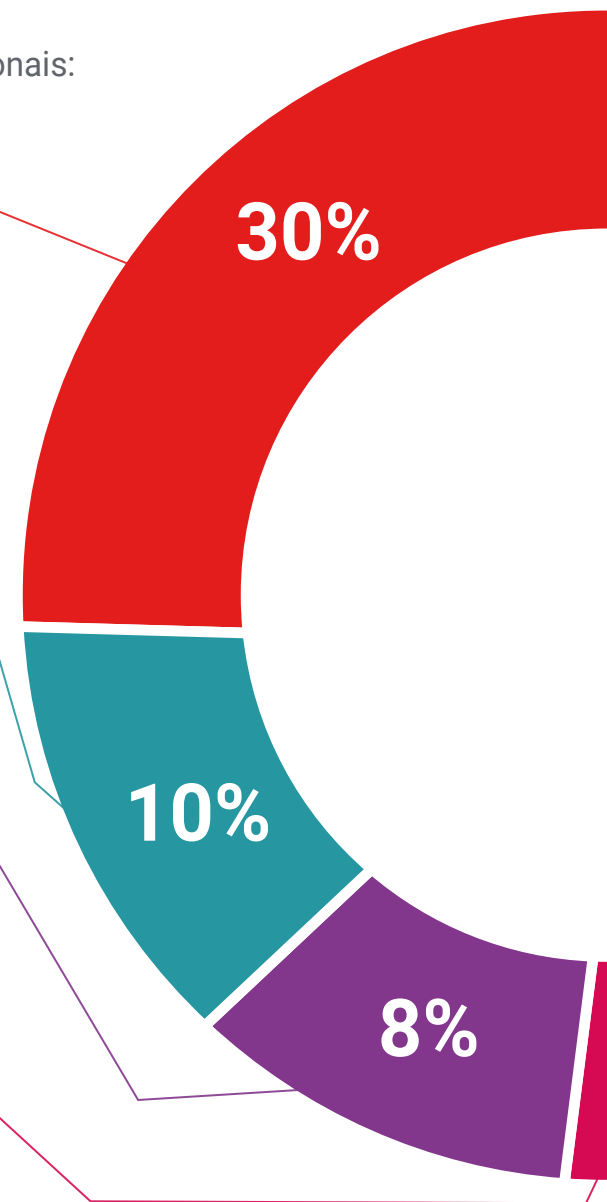
#### Práticas de habilidades e competências

Serão realizadas atividades para desenvolver competências e habilidades específicas em cada área temática. Práticas e dinâmicas para adquirir e ampliar as competências e habilidades que um especialista precisa desenvolver no contexto globalizado em que vivemos.



#### Leituras complementares

Artigos recentes, documentos de consenso e diretrizes internacionais, entre outros. Na biblioteca virtual da TECH o aluno terá acesso a tudo o que for necessário para complementar a sua capacitação.





#### Estudos de caso

Os alunos irão completar uma seleção dos melhores estudos de caso escolhidos especialmente para esta capacitação. Casos apresentados, analisados e orientados pelos melhores especialistas do cenário internacional.



#### Resumos interativos

A equipe da TECH apresenta o conteúdo de forma atraente e dinâmica através de pílulas multimídia que incluem áudios, vídeos, imagens, gráficos e mapas conceituais para consolidar o conhecimento.

Este sistema exclusivo de capacitação por meio da apresentação de conteúdo multimídia foi premiado pela Microsoft como "Caso de sucesso na Europa".



#### Testing & Retesting

Avaliamos e reavaliamos periodicamente o conhecimento do aluno ao longo do programa, através de atividades e exercícios de avaliação e autoavaliação, para que possa comprovar que está alcançando seus objetivos.



06

# Certificado

O Curso de Modelagem 3D com Graphite Tool garante, além da capacitação mais rigorosa e atualizada, acesso ao certificado do Curso emitido pela TECH Universidade Tecnológica.



“

*Conclua este programa de estudos com sucesso e receba seu certificado sem sair de casa e sem burocracias”*

Este **Curso de Modelagem 3D com Graphite Tool** conta com o conteúdo científico mais completo e atualizado do mercado.

Uma vez aprovadas as avaliações, o aluno receberá por correio o certificado\* do **Curso** emitido pela **TECH Universidade Tecnológica**.

O certificado emitido pela **TECH Universidade Tecnológica** expressará a qualificação obtida no Curso, atendendo aos requisitos normalmente exigidos pelas bolsas de empregos, concursos públicos e avaliação de carreira profissional.

Título: **Curso de Modelagem 3D com Graphite Tool**

Modalidade: **online**

Duração: **6 semanas**



futuro  
saúde confiança pessoas  
informação orientadores  
educação certificação ensino  
garantia aprendizagem  
instituições tecnologia  
comunidade  
atendimento personalizada  
conhecimento  
presente qualificações  
desenvolvimento

**tech** universidade  
tecnológica

Curso

Modelagem 3D com  
Graphite Tool

- » Modalidade: online
- » Duração: 6 semanas
- » Certificado: TECH Universidade Tecnológica
- » Horário: no seu próprio ritmo
- » Provas: online

# Curso

## Modelagem 3D com Graphite Tool

