

# Curso

## Arquiteturas e Modelos de Segurança da Informação



## Curso

### Arquiteturas e Modelos de Segurança da Informação

- » Modalidade: online
- » Duração: 6 semanas
- » Certificação: TECH Universidade Tecnológica
- » Créditos: 6 ECTS
- » Horário: ao seu próprio ritmo
- » Exames: online

Acesso ao site: [www.techtute.com/pt/informatica/curso/arquiteturas-modelos-seguranca-informacao](http://www.techtute.com/pt/informatica/curso/arquiteturas-modelos-seguranca-informacao)

# Índice

01

Apresentação

---

*pág. 4*

02

Objetivos

---

*pág. 8*

03

Direção do curso

---

*pág. 12*

04

Estrutura e conteúdo

---

*pág. 16*

05

Metodologia

---

*pág. 20*

06

Certificação

---

*pág. 28*

# 01

# Apresentação

O mundo sofreu uma grande transformação nos últimos anos devido às novas tecnologias. Estas permitiram às empresas e aos particulares realizar inúmeras atividades e oferecer serviços de todos os tipos de uma forma simples e rápida. A internet e o ambiente digital oferecem enormes possibilidades, mas também estão suscetíveis a ataques, uma vez que podem sofrer vulnerabilidades. Por essa razão, cada empresa e serviço deve contar com o melhor modelo de cibersegurança disponível e este Curso oferece ao profissional a possibilidade de se especializar neste contexto, para poder, assim, identificar e aplicar as melhores arquiteturas de segurança aplicáveis a cada caso.





“

*Poderá aplicar os melhores modelos de segurança de acordo com as necessidades dos seus clientes a partir de um sistema de ensino 100% online que lhe permitirá conciliar o seu trabalho com os estudos”*

A abundância atual de novas tecnologias implica que existam muitos serviços diferentes que necessitam de uma manutenção adequada. Mas esta manutenção tem de ser adaptada a cada ferramenta, e o mesmo se aplica à cibersegurança. Para cada dispositivo, é necessário um modelo de segurança adaptado às suas necessidades e vulnerabilidades. As empresas estão conscientes desta situação e procuram especialistas que lhes possam fornecer as soluções que procuram.

Assim, o perfil profissional do especialista em arquiteturas e modelos de segurança da informação é muito procurado. Este Curso é, portanto, perfeito para o informático que deseja progredir na sua carreira neste domínio, uma vez que oferece os conhecimentos mais desenvolvidos em questões como modelos baseados em políticas de segurança, ferramentas de proteção ou equipas de trabalho, bem como os últimos desenvolvimentos em gestão de acessos ou gestão contínua de riscos.

O informático poderá aprofundar o estudo desta disciplina através de uma metodologia de aprendizagem online especialmente adaptada aos profissionais em atividade. Além disso, poderá beneficiar dos conhecimentos de um corpo docente de grande prestígio internacional neste domínio da cibersegurança e de numerosos materiais multimédia que tornarão o ensino muito rápido e fácil.

Este **Curso de Arquiteturas e Modelos de Segurança da Informação** conta com o conteúdo educacional mais completo e atualizado do mercado. As suas principais características são:

- ◆ O desenvolvimento de casos práticos apresentados por especialistas em Informática Cibersegurança
- ◆ O conteúdo gráfico, esquemático e eminentemente prático fornece informações científicas e práticas sobre as disciplinas que são essenciais para a prática profissional
- ◆ Exercícios práticos em que o processo de autoavaliação pode ser utilizado para melhorar a aprendizagem
- ◆ A sua ênfase especial em metodologias inovadoras
- ◆ Palestras teóricas, perguntas ao especialista, fóruns de discussão sobre questões controversas e atividades de reflexão individual
- ◆ A disponibilidade de acesso ao conteúdo a partir de qualquer dispositivo fixo ou portátil com ligação à Internet



*Este Curso vai fazer de si um grande especialista em Arquiteturas e Modelos de Segurança da Informação*



*Os melhores materiais multimédia estarão à sua disposição: vídeos, exercícios teórico-práticos, resumos interativos, masterclasses, etc”*

*Estude como, quando e onde quiser graças à inovadora metodologia de aprendizagem da TECH Universidade Tecnológica.*

*Neste Curso, ficará a saber mais sobre aspetos como os processos de negócio e a segurança da informação.*

O pessoal docente do Curso inclui profissionais do setor que trazem para esta capacitação a experiência do seu trabalho, bem como especialistas reconhecidos de sociedades líderes e universidades de prestígio.

Graças ao seu conteúdo multimédia, desenvolvido com a mais recente tecnologia educativa, o profissional terá acesso a uma aprendizagem situada e contextual, isto é, um ambiente de simulação que proporcionará uma educação imersiva, programada para praticar em situações reais.

A conceção desta qualificação centra-se na Aprendizagem Baseada em Problemas, através da qual o especialista deve tentar resolver as diferentes situações da prática profissional que surgem ao longo do Curso. Para tal, contará com a ajuda de um sistema inovador de vídeo interativo desenvolvido por especialistas reconhecidos.



# 02 Objetivos

Este Curso de Arquiteturas e Modelos de Segurança da Informação tem como principal objetivo dotar o profissional de todas as ferramentas necessárias para oferecer aos seus clientes e trabalhadores as melhores soluções em cibersegurança. Assim, com este Curso, o informático não será apenas um especialista em segurança aplicada às tecnologias da informação, mas também se poderá tornar numa figura de referência ao ser capaz de proteger os serviços digitais de todos os tipos de empresas e instituições.







“

*Oferecer a melhor segurança aos seus clientes é o seu principal objetivo e a TECH ajudá-lo-á a alcançá-lo com este Curso”*



## Objetivos gerais

---

- ◆ Desenvolver um Sistema de Gestão de Segurança da Informação(SGSI)
- ◆ Identificar os elementos-chave que conformam um SGSI
- ◆ Avaliar os diferentes modelos de arquitetura de segurança para estabelecer o modelo mais apropriado para a organização
- ◆ Identificar os quadros regulamentares aplicáveis e as bases reguladoras dos mesmos



*A sua evolução profissional será muito rápida quando concluir este Curso: não espere mais e inscreva-se”*







## Objetivos específicos

---

- ◆ Alinhar o Plano Diretor de Segurança com os objetivos estratégicos da organização
- ◆ Estabelecer um quadro contínuo de gestão de riscos como parte integrante do Plano Diretor de Segurança
- ◆ Determinar os indicadores apropriados para monitorizar a implementação do SGSI
- ◆ Estabelecer uma estratégia de segurança baseada em políticas
- ◆ Analisar os objetivos e procedimentos associados ao plano de sensibilização dos empregados, fornecedores e sócios
- ◆ Identificar, dentro do quadro regulamentar, os regulamentos, certificações e leis aplicáveis a cada organização
- ◆ Desenvolver os elementos fundamentais exigidos pela norma ISO 27001:2013
- ◆ Implementar um modelo de gestão da privacidade em conformidade com o regulamento europeu GDPR/RGPD

03

# Direção do curso

Para garantir aos estudantes um processo de aprendizagem ideal, a TECH selecionou o melhor pessoal docente especializado em cibersegurança. Assim, este Curso de Arquiteturas e Modelos de Segurança da Informação conta com especialistas reconhecidos internacionalmente entre o seu corpo docente. O informático não terá outra oportunidade como esta para melhorar o seu perfil profissional e tornar-se o especialista em modelos de segurança da informação do futuro.





“

*A vasta experiência do pessoal docente deste Curso é um dos seus pontos fortes”*

## Direção



### Dr. Martín Olalla Bonal

- ◆ Client Technical Specialist Blockchain na IBM
- ◆ Arquiteto *Blockchain*
- ◆ Arquiteto de Infraestruturas na Banca
- ◆ Gestão de projetos e implementação de soluções
- ◆ Técnico em Eletrónica Digital
- ◆ Docente: Formação *Hyperledger Fabric* a empresas
- ◆ Docente: Formação *Blockchain* indicada para negócios em empresas

## Professores

### Dr. Mario Embid Ruiz

- ◆ Advogado especialista em Direitos TIC e proteção de dados
- ◆ Responsabilidade legal da Branddocs, SL Empresa Tecnológica de Soluções de Confiança
- ◆ Mestrado em Direito e Administração de Empresas pela Universidade Rey Juan Carlos
- ◆ Mestrado em Direito das Novas Tecnologias, Internet e Audiovisual pelo Centro de Estudos Universitários Villanueva y Cremades & Calvo Sotelo

### Dr. Juan Manuel Rodrigo Estébanez

- ◆ Fundador de ISMET TECH S.L
- ◆ Licenciatura em Engenharia pela Universidade de Valladolid
- ◆ Mestrado e Sistemas de Gestão Integrados pela CFE-CEU
- ◆ ISO, 27001 Lead Auditor (IMQ)
- ◆ ISO, 27001 Lead Implementor (IMQ)
- ◆ NATO Standards HPS (OTAN)

“

*A nossa equipa pedagógica  
fornecer-lhe-á todos os seus  
conhecimentos para que esteja  
a par das últimas informações  
sobre a matéria”*



# 04

## Estrutura e conteúdo

Este Curso foi concebido por especialistas de renome internacional que conhecem bem os últimos desenvolvimentos em matéria de arquiteturas e modelos de cibersegurança. Assim, organizaram este Curso num módulo através do qual o profissional poderá aprofundar temas como a identificação de riscos em modelos de segurança, a avaliação de riscos com base em parâmetros de negócio ou a seleção e homogeneização de tecnologias, entre muitos outros.







“

*Os especialistas em arquiteturas de segurança são cada vez mais procurados. Esta é a oportunidade profissional que procurava”*

## Módulo 1 Arquiteturas e modelos de segurança da informação

- 1.1. Arquitetura de segurança da informação
  - 1.1.1. SGSI/PDS
  - 1.1.2. Alienação estratégica
  - 1.1.3. Gestão do risco
  - 1.1.4. Medição de desempenho
- 1.2. Modelos de segurança da informação
  - 1.2.1. Baseados em políticas de segurança
  - 1.2.2. Baseados em ferramentas de proteção
  - 1.2.3. Baseados em equipas de trabalho
- 1.3. Modelo de segurança. Componentes-chave
  - 1.3.1. Identificação de riscos
  - 1.3.2. Definição de controlos
  - 1.3.3. Avaliação contínua de níveis de risco
  - 1.3.4. Plano de sensibilização de funcionários, fornecedores, sócios, etc
- 1.4. Processo de gestão de riscos
  - 1.4.1. Identificação de ativos
  - 1.4.2. Identificação de ameaças
  - 1.4.3. Avaliação de risco
  - 1.4.4. Priorização de controlos
  - 1.4.5. Reavaliação e risco residual
- 1.5. Processos de negócio e segurança da informação
  - 1.5.1. Processos empresariais
  - 1.5.2. Avaliação de risco com base em parâmetros de negócio
  - 1.5.3. Análise do impacto no negócio
  - 1.5.4. As operações de negócio e a segurança da informação
- 1.6. Processo de melhoria contínua
  - 1.6.1. O ciclo de Deming
    - 1.6.1.1. Planificar
    - 1.6.1.2. Fazer
    - 1.6.1.3. Verificar
    - 1.6.1.4. Agir





- 1.7. Arquiteturas de segurança
  - 1.7.1. Seleção e homogeneização de tecnologias
  - 1.7.2. Gestão de identidades. Autenticação
  - 1.7.3. Gestão de acessos Autorização
  - 1.7.4. Segurança de infraestrutura de rede
  - 1.7.5. Tecnologias e soluções de encriptação
  - 1.7.6. Segurança de Equipas Terminais (EDR)
- 1.8. O quadro normativo
  - 1.8.1. Normativas setoriais
  - 1.8.2. Certificações
  - 1.8.3. Legislações
- 1.9. A Norma ISO 27001
  - 1.9.1. Implementação
  - 1.9.2. Certificação
  - 1.9.3. Auditorias e testes de intrusão
  - 1.9.4. Gestão contínua do risco
  - 1.9.5. Classificação da informação
- 1.10. Legislação sobre privacidade. Regulamento Geral de Proteção de Dados - RGPD (GDPR - General Data Protection Regulation)
  - 1.10.1. Alcance do Regulamento Geral de Proteção de Dados (RGPD)
  - 1.10.2. Dados pessoais
  - 1.10.3. Papéis no tratamento de dados pessoais
  - 1.10.4. Direitos ARCO
  - 1.10.5. O DPO. Funções

“

*Este Curso conta com o melhor corpo docente e o conteúdo mais completo e atualizado. Não há uma opção melhor no mercado”*

# 05 Metodologia

Este programa de capacitação oferece uma forma diferente de aprendizagem. A nossa metodologia é desenvolvida através de um modo de aprendizagem cíclico: **o Relearning**. Este sistema de ensino é utilizado, por exemplo, nas escolas médicas mais prestigiadas do mundo e tem sido considerado um dos mais eficazes pelas principais publicações, tais como a *New England Journal of Medicine*.





“

*Descubra o Relearning, um sistema que abandona a aprendizagem linear convencional para o levar através de sistemas de ensino cíclicos: uma forma de aprendizagem que provou ser extremamente eficaz, especialmente em disciplinas que requerem memorização”*

## Estudo de Caso para contextualizar todo o conteúdo

O nosso programa oferece um método revolucionário de desenvolvimento de competências e conhecimentos. O nosso objetivo é reforçar as competências num contexto de mudança, competitivo e altamente exigente.

“

*Com a TECH pode experimentar uma forma de aprendizagem que abala as fundações das universidades tradicionais de todo o mundo”*



*Terá acesso a um sistema de aprendizagem baseado na repetição, com ensino natural e progressivo ao longo de todo o programa de estudos.*





## Um método de aprendizagem inovador e diferente

Este programa da TECH é um programa de ensino intensivo, criado de raiz, que propõe os desafios e decisões mais exigentes neste campo, tanto a nível nacional como internacional. Graças a esta metodologia, o crescimento pessoal e profissional é impulsionado, dando um passo decisivo para o sucesso. O método do caso, a técnica que constitui a base deste conteúdo, assegura que a realidade económica, social e profissional mais atual é seguida.



*O nosso programa prepara-o para enfrentar novos desafios em ambientes incertos e alcançar o sucesso na sua carreira”*

*O estudante aprenderá, através de atividades de colaboração e casos reais, a resolução de situações complexas em ambientes empresariais reais.*

O método do caso tem sido o sistema de aprendizagem mais amplamente utilizado nas principais escolas de informática do mundo desde que existem. Desenvolvido em 1912 para que os estudantes de direito não só aprendessem o direito com base no conteúdo teórico, o método do caso consistia em apresentar-lhes situações verdadeiramente complexas, a fim de tomarem decisões informadas e valorizarem juízos sobre a forma de as resolver. Em 1924 foi estabelecido como um método de ensino padrão em Harvard.

Numa dada situação, o que deve fazer um profissional? Esta é a questão que enfrentamos no método do caso, um método de aprendizagem orientado para a ação. Ao longo do programa, os estudantes serão confrontados com múltiplos casos da vida real. Terão de integrar todo o seu conhecimento, investigar, argumentar e defender as suas ideias e decisões.

## Relearning Methodology

A TECH combina eficazmente a metodologia do Estudo de Caso com um sistema de aprendizagem 100% online baseado na repetição, que combina elementos didáticos diferentes em cada lição.

Melhoramos o Estudo de Caso com o melhor método de ensino 100% online: o Relearning.

*Em 2019 obtivemos os melhores resultados de aprendizagem de todas as universidades online do mundo.*

Na TECH aprende- com uma metodologia de vanguarda concebida para formar os gestores do futuro. Este método, na vanguarda da pedagogia mundial, chama-se Relearning.

A nossa universidade é a única universidade de língua espanhola licenciada para utilizar este método de sucesso. Em 2019, conseguimos melhorar os níveis globais de satisfação dos nossos estudantes (qualidade de ensino, qualidade dos materiais, estrutura dos cursos, objetivos...) no que diz respeito aos indicadores da melhor universidade online do mundo.



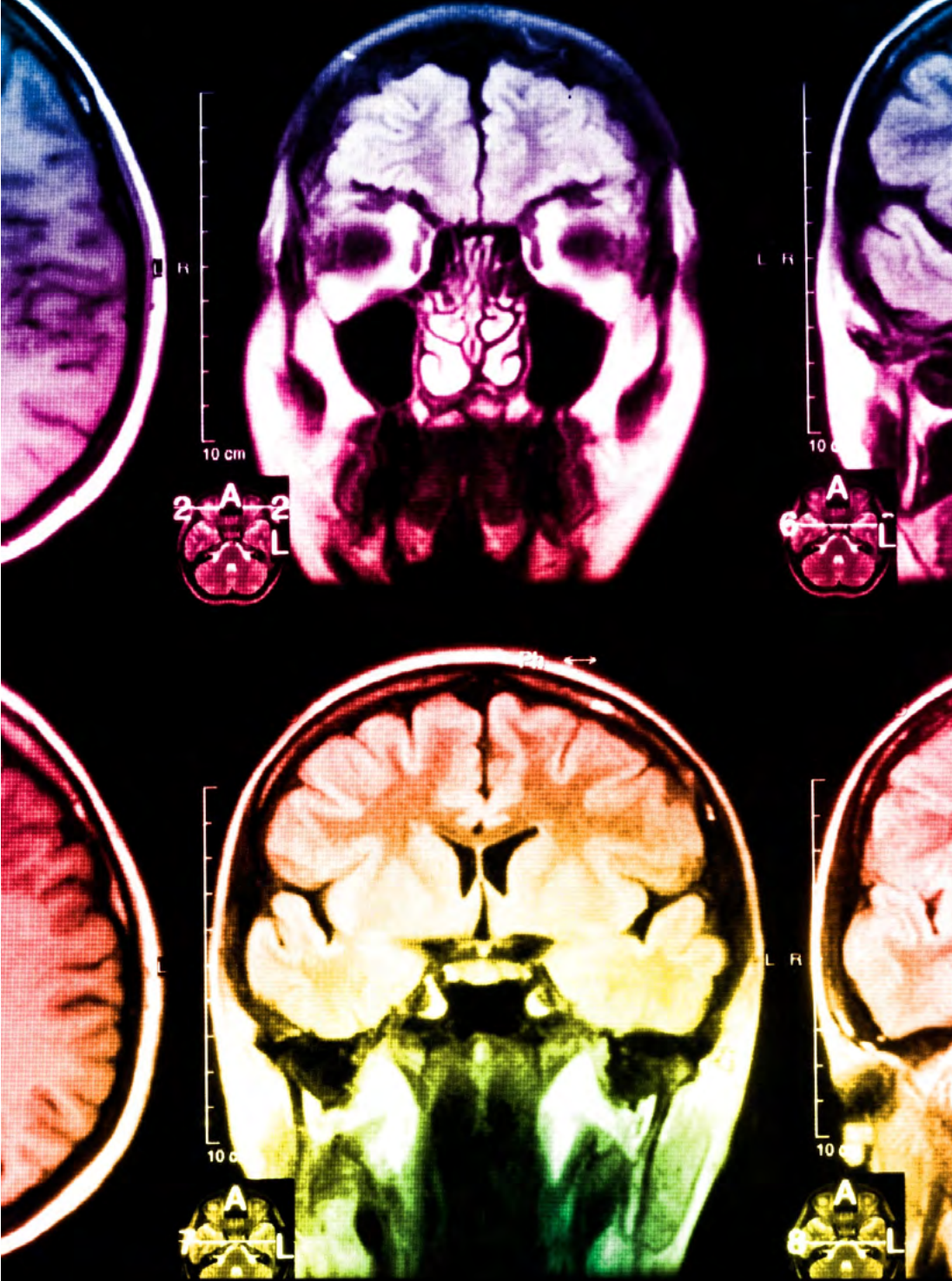


No nosso programa, a aprendizagem não é um processo linear, mas acontece numa espiral (aprender, desaprender, esquecer e reaprender). Portanto, cada um destes elementos é combinado de forma concêntrica. Esta metodologia formou mais de 650.000 licenciados com sucesso sem precedentes em áreas tão diversas como a bioquímica, genética, cirurgia, direito internacional, capacidades de gestão, ciência do desporto, filosofia, direito, engenharia, jornalismo, história, mercados e instrumentos financeiros. Tudo isto num ambiente altamente exigente, com um corpo estudantil universitário com um elevado perfil socioeconómico e uma idade média de 43,5 anos.

*O Relearning permitir-lhe-á aprender com menos esforço e mais desempenho, envolvendo-o mais na sua capacitação, desenvolvendo um espírito crítico, defendendo argumentos e opiniões contrastantes: uma equação direta ao sucesso.*

A partir das últimas provas científicas no campo da neurociência, não só sabemos como organizar informação, ideias, imagens e memórias, mas sabemos que o lugar e o contexto em que aprendemos algo é fundamental para a nossa capacidade de o recordar e armazenar no hipocampo, para o reter na nossa memória a longo prazo.

Desta forma, e no que se chama Neurocognitive context-dependent e-learning, os diferentes elementos do nosso programa estão ligados ao contexto em que o participante desenvolve a sua prática profissional.



Este programa oferece o melhor material educativo, cuidadosamente preparado para profissionais:



#### Material de estudo

Todos os conteúdos didáticos são criados pelos especialistas que irão ensinar o curso, especificamente para o curso, para que o desenvolvimento didático seja realmente específico e concreto.

Estes conteúdos são depois aplicados ao formato audiovisual, para criar o método de trabalho online da TECH. Tudo isto, com as mais recentes técnicas que oferecem peças de alta-qualidade em cada um dos materiais que são colocados à disposição do aluno.



#### Masterclasses

Existem provas científicas sobre a utilidade da observação por terceiros especializada.

O denominado Learning from an Expert constrói conhecimento e memória, e gera confiança em futuras decisões difíceis.



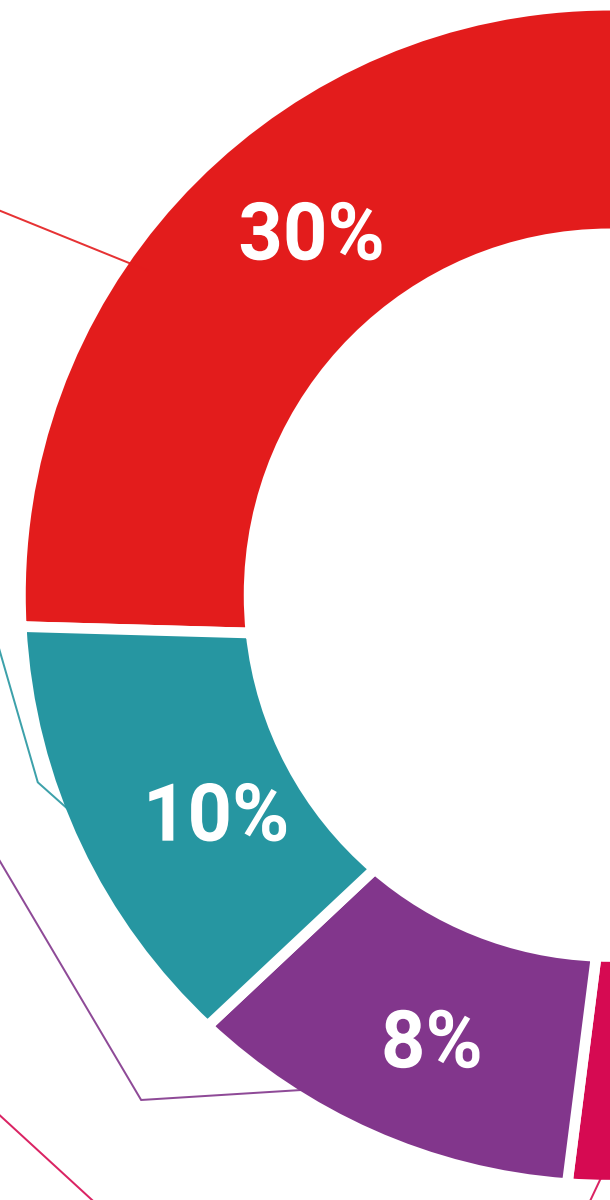
#### Práticas de aptidões e competências

Realizarão atividades para desenvolver competências e aptidões específicas em cada área temática. Práticas e dinâmicas para adquirir e desenvolver as competências e capacidades que um especialista necessita de desenvolver no quadro da globalização em que vivemos.



#### Leituras complementares

Artigos recentes, documentos de consenso e diretrizes internacionais, entre outros. Na biblioteca virtual da TECH o aluno terá acesso a tudo o que necessita para completar a sua capacitação.





#### Case studies

Completarão uma seleção dos melhores estudos de casos escolhidos especificamente para esta situação. Casos apresentados, analisados e instruídos pelos melhores especialistas na cena internacional.



#### Resumos interativos

A equipa da TECH apresenta os conteúdos de uma forma atrativa e dinâmica em comprimidos multimédia que incluem áudios, vídeos, imagens, diagramas e mapas conceituais a fim de reforçar o conhecimento.

Este sistema educativo único para a apresentação de conteúdos multimédia foi premiado pela Microsoft como uma "História de Sucesso Europeu".



#### Testing & Retesting

Os conhecimentos do aluno são periodicamente avaliados e reavaliados ao longo de todo o programa, através de atividades e exercícios de avaliação e auto-avaliação, para que o aluno possa verificar como está a atingir os seus objetivos.





06

# Certificação

O Curso de Arquiteturas e Modelos de Segurança da Informação garante, para além de um conteúdo mais rigoroso e atualizado, o acesso a um Curso emitido pela TECH Universidade Tecnológica.





“

*Conclua este plano de estudos com sucesso e receba o seu certificado sem sair de casa e sem burocracias”*

Este **Curso de Arquiteturas e Modelos de Segurança da Informação** conta com o conteúdo educacional mais completo e atualizado do mercado.

Uma vez aprovadas as avaliações, o aluno receberá por correio, com aviso de recepção, o certificado\* correspondente ao título de **Curso** emitido pela **TECH Universidade Tecnológica**.

O certificado emitido pela TECH Universidade Tecnológica expressará a qualificação obtida no Curso, atendendo aos requisitos normalmente exigidos pelas bolsas de emprego, concursos públicos e avaliação de carreiras profissionais.

Certificação: **Curso de Arquiteturas e Modelos de Segurança da Informação**

ECTS: **6**

Carga horária: **150 horas**



\*Apostila de Haia: Caso o aluno solicite que o seu certificado seja apostilado, a TECH EDUCATION providenciará a obtenção do mesmo a um custo adicional.

futuro  
saúde confiança pessoas  
informação orientadores  
educação certificação ensino  
garantia aprendizagem  
instituições tecnologia  
comunidade compromisso  
atenção personalizada  
conhecimento inovação  
presente qualidade  
desenvolvimento sustentabilidade

**tech** universidade  
tecnológica

### Curso

Arquiteturas e Modelos de  
Segurança da Informação

- » Modalidade: online
- » Duração: 6 semanas
- » Certificação: TECH Universidade Tecnológica
- » Créditos: 6 ECTS
- » Horário: ao seu próprio ritmo
- » Exames: online

# Curso

## Arquiteturas e Modelos de Segurança da Informação