

# Corso Universitario

## Integrazioni di Salesforce





**tech** università  
tecnologica

## Corso Universitario Integrazioni di Salesforce

- » Modalità: online
- » Durata: 6 settimane
- » Titolo: TECH Università Tecnologica
- » Orario: a scelta
- » Esami: online

Accesso al sito web: [www.techitute.com/it/informatica/corso-universitario/integrazioni-salesforce](http://www.techitute.com/it/informatica/corso-universitario/integrazioni-salesforce)

# Indice

01

Presentazione

---

*pag. 4*

02

Obiettivi

---

*pag. 8*

03

Direzione del corso

---

*pag. 12*

04

Struttura e contenuti

---

*pag. 16*

05

Metodologia

---

*pag. 20*

06

Titolo

---

*pag. 28*

# 01

# Presentazione

Le Integrazioni di *Salesforce* sono rilevanti per diversi motivi chiave che influiscono sull'efficienza operativa, sull'esperienza del cliente e sulla capacità di un'organizzazione di sfruttare al meglio questa piattaforma. Tra i motivi principali, va notato che queste procedure consentono di consolidare i dati in un'unica piattaforma centralizzata, facilitando l'accessibilità e la gestione efficiente delle informazioni in tutta l'azienda. A loro volta, raccogliendo dati accurati da più fonti, le integrazioni consentono ai team di prendere decisioni più informate e strategiche. In questo scenario, TECH crea un programma universitario che si occuperà dei tipi di integrazione sincrona che può essere eseguita sul protocollo SOAP. Inoltre, viene insegnato in una modalità online al 100%.



“

*Grazie a questo Corso Universitario, 100% online, acquisirai competenze per risolvere i problemi nelle integrazioni e ottimizzare le loro prestazioni”*

In un contesto in cui le applicazioni e i sistemi devono comunicare efficacemente tra loro, l'API SOAP è un pilastro fondamentale nello sviluppo dei servizi web aziendali. Questo protocollo di comunicazione è utile per accedere e manipolare i dati in *Salesforce* da applicazioni esterne. Inoltre, questo strumento consente di automatizzare i processi aziendali creando integrazioni con sistemi esterni. Ad esempio, può essere utilizzato per meccanizzare la sincronizzazione dei dati tra *Salesforce* e un sistema di contabilità esterno. In questo modo, SOAP fornisce un modo sicuro per interagire con *Salesforce* ed è ampiamente utilizzato in una varietà di scenari di sviluppo o integrazione.

Di fronte a questo, TECH lancia un rivoluzionario Corso Universitario in Integrazioni di *Salesforce*. Il percorso accademico esaminerà le varie *Connected App* per consentire agli utenti di accedere alle funzionalità della piattaforma in modo sicuro. Inoltre, il programma approfondirà le integrazioni sincrone REST, che consentirà agli studenti di trasferire i dati in modo sincrono tra client e server. Sulla stessa linea, i materiali didattici approfondiranno l'Integrazione basata su eventi, utilizzando tecniche come *Platform Event Bus* o *Streaming API*. Durante l'intero programma, gli studenti acquisiranno competenze tecniche per mantenere le integrazioni utilizzando strumenti all'avanguardia come Apex o Visualforce.

D'altra parte, TECH offre un ambiente educativo online al 100%, adattato alle esigenze dei professionisti che cercano di avanzare nella loro carriera mentre lavorano. In sintonia con questo, utilizza la metodologia *Relearning*, basata sulla ripetizione di concetti chiave per fissare le conoscenze in modo rapido ed efficace. Inoltre, nel Campus Virtuale gli studenti troveranno una libreria completa con diverse risorse multimediali in diversi formati, come riassunti interattivi, video esplicativi e infografiche. Ciò consentirà agli informatici di consolidare le loro conoscenze in modo dinamico, godendo così di un apprendimento divertente.

Questo **Corso Universitario in Integrazioni di Salesforce** possiede il programma più completo e aggiornato del mercato. Le caratteristiche principali del programma sono:

- ♦ Sviluppo di casi di studio presentati da esperti di Programmazione in *Salesforce*
- ♦ Contenuti grafici, schematici ed eminentemente pratici che forniscono informazioni complete e pratiche sulle discipline essenziali per l'esercizio della professione
- ♦ Esercizi pratici che offrono un processo di autovalutazione per migliorare l'apprendimento
- ♦ Particolare enfasi sulle metodologie innovative
- ♦ Lezioni teoriche, domande all'esperto e/o al tutor, forum di discussione su questioni controverse e compiti di riflessione individuale
- ♦ Contenuti disponibili da qualsiasi dispositivo fisso o mobile dotato di connessione a internet



*Avrai il supporto della più grande istituzione accademica online del mondo, TECH, con le più recenti tecnologie educative a portata di mano"*



“

*Approfondirai le Connected App per autenticare gli utenti Salesforce e fornire loro un accesso sicuro all'app esterna”*

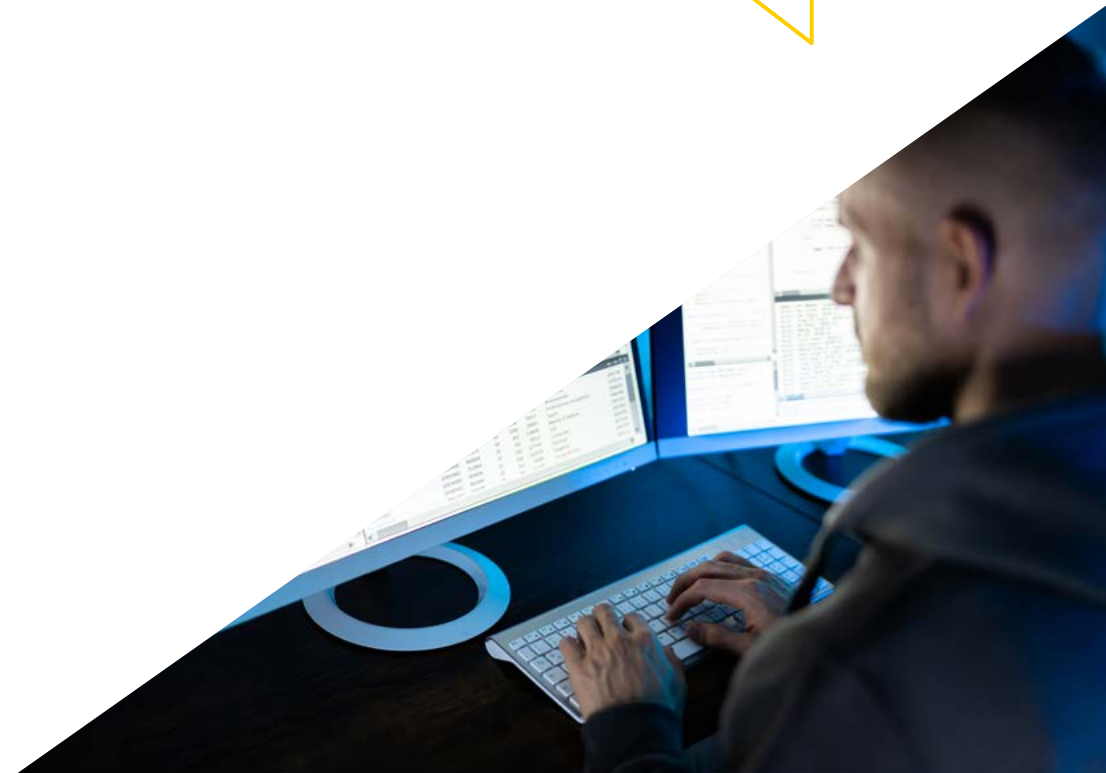
Il personale docente del programma comprende rinomati professionisti e riconosciuti specialisti appartenenti a prestigiose società e università, che forniscono agli studenti le competenze necessarie a intraprendere un percorso di studio eccellente.

I contenuti multimediali, sviluppati in base alle ultime tecnologie educative, forniranno al professionista un apprendimento coinvolgente e localizzato, ovvero inserito in un contesto reale.

La creazione di questo programma è incentrata sull'Apprendimento Basato su Problemi, mediante il quale il professionista deve cercare di risolvere le diverse situazioni che gli si presentano durante il corso. Lo studente potrà usufruire di un innovativo sistema di video interattivi creati da esperti di rinomata fama.

*Vuoi ottenere il massimo dalle API per la migrazione dei dati? Ottieni tale obiettivo in sole 180 ore.*

*Grazie alla rivoluzionaria metodologia Relearning, integrerai tutte le conoscenze in modo ottimale per raggiungere con successo i risultati che stai cercando.*



# 02

## Obiettivi

Attraverso questo Corso Universitario, gli informatici avranno una solida conoscenza dei concetti delle Integrazioni di *Salesforce*. Allo stesso tempo, padroneggeranno gli strumenti tecnologici più all'avanguardia come SOAP API. Anche gli sviluppatori avranno la capacità di analizzare i requisiti di integrazione del cliente e tradurli in soluzioni tecniche fattibili ed efficienti. Inoltre, gli studenti implementeranno misure di sicurezza per proteggere i dati sensibili e risolvere problemi tecnici.







“

*Acquisirai competenze nella progettazione di architetture di integrazione robuste, scalabili e che soddisfano i requisiti aziendali”*



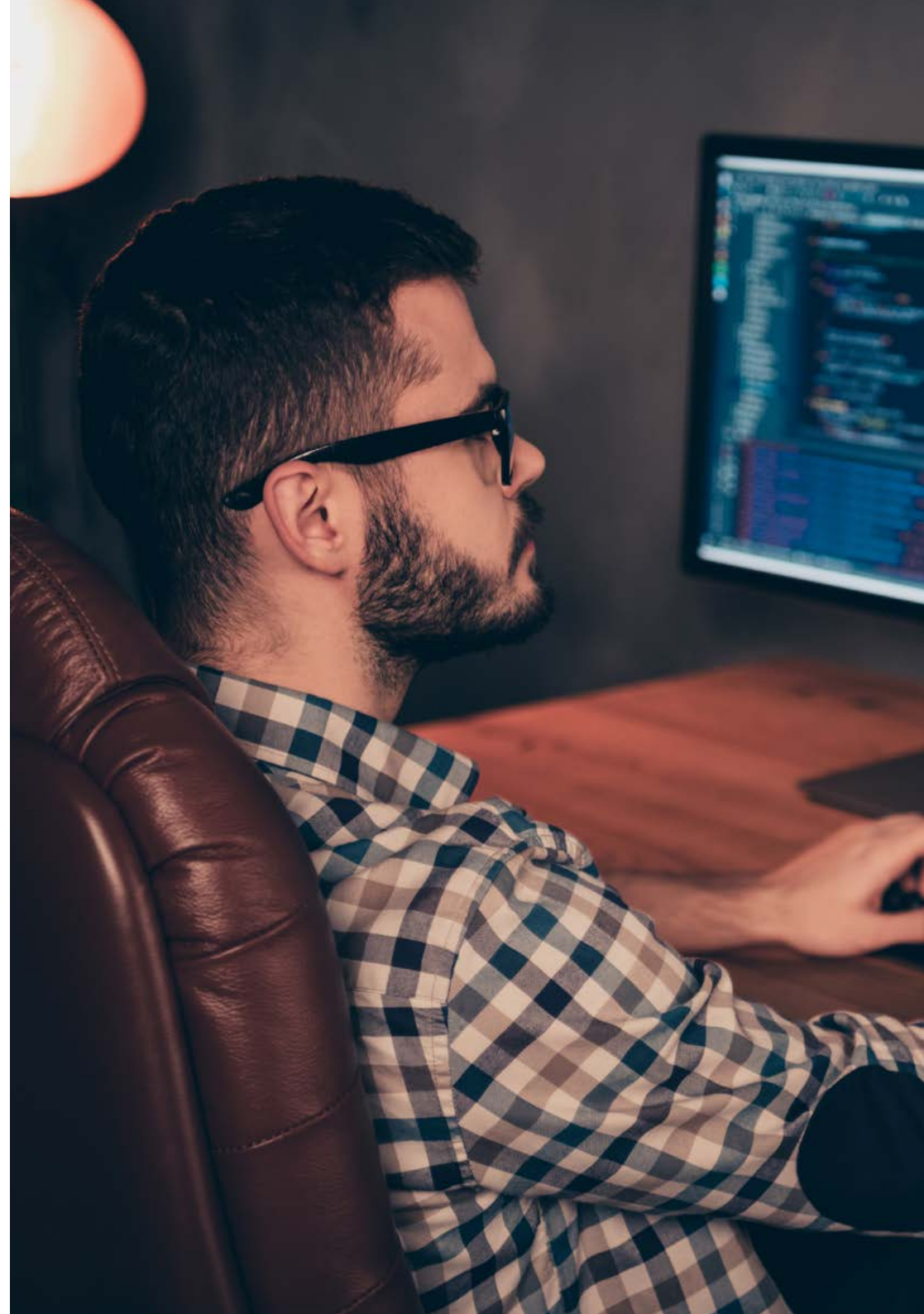
## Obiettivi generali

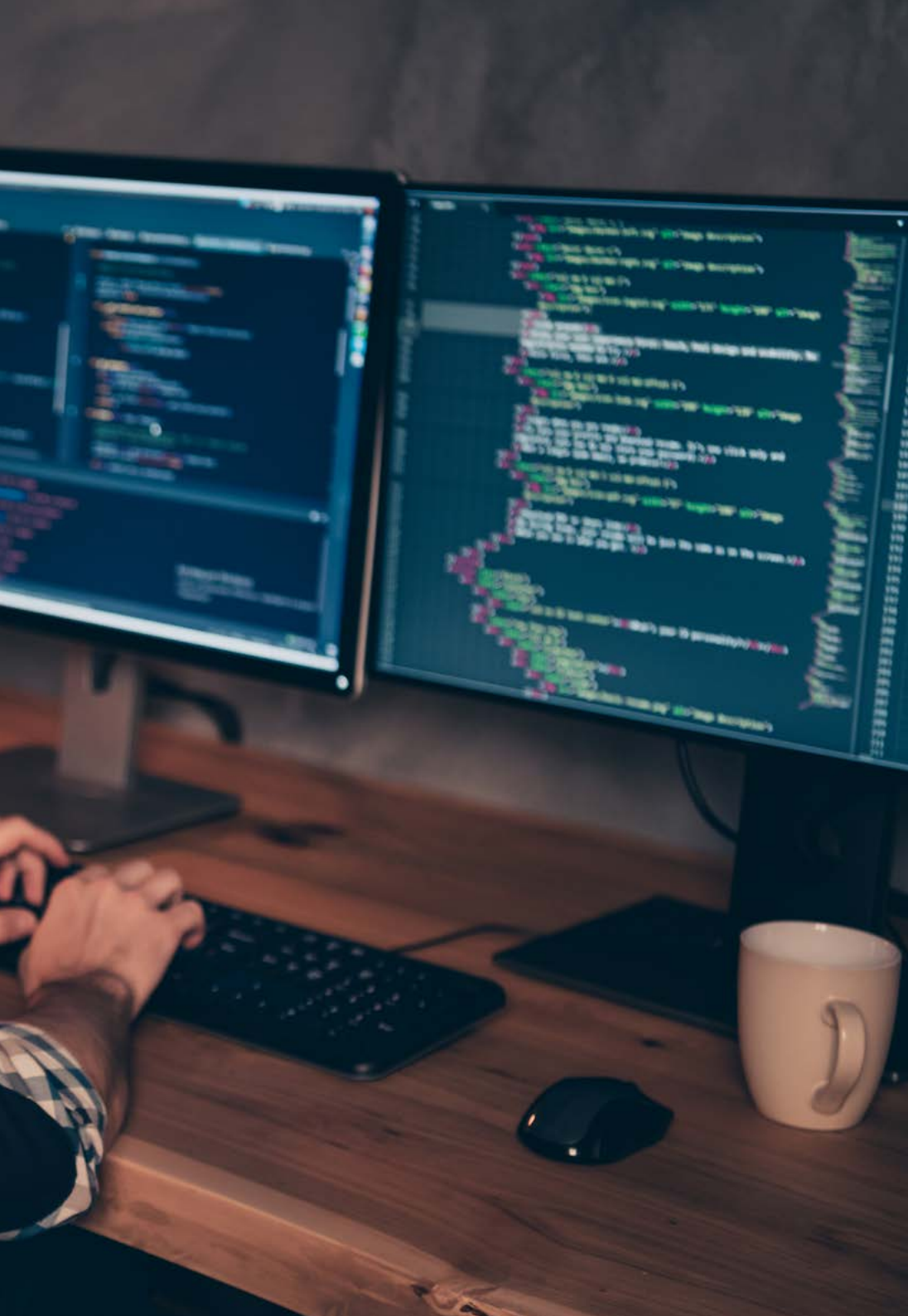
---

- ♦ Analizzare le diverse capacità di integrazione di *Salesforce* per integrarle nelle architetture aziendali esistenti
- ♦ Determinare i diversi casi d'uso che possiamo eseguire integrandoci con *Salesforce* in base al tipo di API utilizzata
- ♦ Impostare quali sono i modelli di sincronizzazione delle informazioni tra Orgs di *Salesforce*
- ♦ Affrontare i modelli di integrazione che possono essere utilizzati all'interno di *Salesforce* per soddisfare le esigenze di ogni momento



*Ottimizza le prestazioni delle Integrazioni di Salesforce per garantire tempi di risposta rapidi e un'esperienza utente fluida"*





## Obiettivi specifici

---

- ◆ Specificare il tipo di configurazione da eseguire in *Salesforce* per consentire le integrazioni in ingresso e restringere le policy di sicurezza
- ◆ Dimostrare come funzionano tutti i tipi di API esistenti sulla piattaforma *Salesforce*
- ◆ Sviluppare diversi casi pratici di esportazione e importazione dei dati in modo massiccio appoggiandosi alla Bulk API
- ◆ Presentare i diversi tipi di eventi esistenti e identificare il tipo di informazioni inviate in ciascuno di essi Definire come iscriversi al bus eventi della piattaforma *Salesforce* per captare gli eventi pubblicati sul canale di interesse



# 03

## Direzione del corso

L'obiettivo principale di TECH è quello di fornire esperienze accademiche di alto livello, che contribuiscono a migliorare la prassi degli studenti. Per questo, realizza un grande sforzo per formare il suo personale docente. Per questo Corso Universitario, riunisce professionisti del settore delle Integrazioni di *Salesforce*. Questi esperti vantano una lunga storia lavorativa, dove hanno portato soluzioni innovative a entità prestigiose. Inoltre, conoscono tutti i progressi compiuti in questo campo di specializzazione. In questo modo, gli studenti hanno le garanzie necessarie per ampliare le loro conoscenze e fare un salto di qualità nella loro carriera.



“

*Consulterai i tuoi dubbi direttamente con il personale docente, con conseguente tutoraggio personalizzato alle tue esigenze”*

## Direzione



### Dott. Tovar Barranco, Iosu Igor

- ♦ Chief Architect presso NTT Data Group
- ♦ Software Architect presso Beesion Technologies
- ♦ Amministratore di sistema presso Araldi
- ♦ Sviluppatore.NET in Management Cabinet
- ♦ Programmatore JAVA e sviluppatore di applicazioni J2EE
- ♦ Tecnico senior nello sviluppo di applicazioni informatiche presso il Centro di Studi AEG
- ♦ Specializzato in Architetture SOA
- ♦ Diverse certificazioni in Salesforce

## Personale docente

### Dott.ssa Nebra García, Sandra

- ♦ Salesforce Expert Engineer presso NTT Data
- ♦ Salesforce Lead Engineer in una Società di Sicurezza Privata
- ♦ Salesforce Engineer in industria di produzione della birra
- ♦ Salesforce Engineer nel settore delle costruzioni
- ♦ Salesforce Engineer nel settore alimentare
- ♦ Front-End Developer e Full-Stack Developer presso Hiberus Tecnología
- ♦ Salesforce Certified Administrator
- ♦ Salesforce Certified Associate
- ♦ Laurea in Ingegneria Tecnica Industriale Cono specializzazione in Elettronica Industriale presso l'Università di Saragozza (E.I.N.A.)

### Dott.ssa Grao Fernández, Ester

- ♦ Consulente di Informatica per il Governo di Aragona
- ♦ Consulente SOA/BPM presso Avanttic
- ♦ Programmatrice J2EE nel Gruppo Acotelsa
- ♦ Master Universitario in Scienze dell'Educazione presso l'Universitat Jaume I
- ♦ Ingegnere informatico presso l'Universitat Jaume I
- ♦ Ingegnere Tecnico in Informatica di Gestione presso l'Università di Saragozza



```
+ sessions
+ storage
- ui
  .js cli.js
  .js contextMenus.js
  .js dialog.js
  .js keys.js
  .js menus.js
  .js palette.js
  .js projectManager.js
  .js readme_rst
  .js searchbar.js
  .js statusBar.js
  .js theme.js
+ util
  .js aceBindings.js
  .js api.js
  .js command.js
  .js editor.js
  .js fileManager.js
  .js main.js
  .js readme_rst
  .js sequences.js
  .js sessions.js
  .js settings.js
  .js tab.js
+ templates
  .editorconfig
  .gitignore
  .background.js
```

```
36
37
38   this.bindInput();
39   this.bindButtons();
40 };
41
42 Searchbar.prototype = {
43   bindInput: function() {
44     var input = this.input;
45     var hist = this.searchHistory;
46     var self = this;
47
48     input.on("keydown", function(e) {
49       //escape
50       if (e.keyCode == 27) {
51         // this is a new line
52         self.deactivate(true);
53         return; // this is a modified line
54       }
55       if (e.keyCode == 13) {
56         e.stopImmediatePropagation();
57         e.preventDefault();
58         self.search();
59         self.deactivate();
60         return;
61       }
62       //up/down
63       if (e.keyCode == 38 || e.keyCode == 40) {
64         e.preventDefault();
65         e.stopImmediatePropagation();
66         if (e.keyCode == 38) { // up
67           // show previous search query
68           if (hist.currentIndex == hist.history.length) {
69             hist.currentQuery = input.value;
70             // skip previous search if we're already showing the same one
71             if (hist.currentQuery == hist.history[hist.currentIndex - 1]) {
72               hist.currentIndex--;
73             }
74           }
75         }
76       }
77     });
78   }
79 };
80
```

working: 1\*, Line 54, Column 1

# 04

## Struttura e contenuti

Questo corso affronterà i diversi casi d'uso che possono essere coperti dai tipi di API che Salesforce fornisce agli informatici. Il piano di studi approfondirà l'API SOAP, un protocollo di comunicazione che consente agli sviluppatori di interagire con i dati della piattaforma. Il programma analizzerà nella sincronizzazione dei dati tra Orgs con l'obiettivo che gli studenti garantiscano un'esperienza utente coerente in tutte le aree dell'organizzazione. I materiali esamineranno i Metadati WSDL per consentire agli sviluppatori di interagire con i metadati di un'organizzazione Salesforce in modo programmatico.



“

*Un piano di studi con cui acquisirai competenze  
nello sviluppo di Integrazioni personalizzate  
utilizzando strumenti come Apex”*



## Modulo 1. API e Integrazioni di Salesforce

- 1.1. Integrazione in *Salesforce*
  - 1.1.1. Integrazioni in output da *Salesforce*
  - 1.1.2. Integrazioni in input a *Salesforce*
  - 1.1.3. Integrazioni *Salesforce* a *Salesforce*
  - 1.1.4. Librerie di API *Salesforce*
- 1.2. *External Services*
  - 1.2.1. Specifiche standard Open API
  - 1.2.2. *External Credentials*
  - 1.2.3. *Named Credentials*
- 1.3. *Connected App*
  - 1.3.1. *Connected App*
  - 1.3.2. *Scopes* di integrazione
  - 1.3.3. Autorizzazione delle integrazioni e gestione delle identità
  - 1.3.4. Politiche di sicurezza nelle *Connected App*
- 1.4. SOAP API
  - 1.4.1. *Enterprise WSDL*
  - 1.4.2. *Partner WSDL*
  - 1.4.3. *Apex WSDL*
  - 1.4.4. *Metadata WSDL*
- 1.5. Integrazioni Sincrone EST
  - 1.5.1. REST API in *Salesforce*
  - 1.5.2. *Connect REST API* in *Salesforce*
  - 1.5.3. Gestione dei documenti in *Salesforce* per API
- 1.6. API per la migrazione dei dati
  - 1.6.1. Bulk API
  - 1.6.2. Configurazione ed esecuzione della migrazione di massa dei dati tramite Bulk API
  - 1.6.3. Elaborazione dei dati in carichi di massa
  - 1.6.4. Bulk API 1.0 vs. Bulk API 2.0





- 1.7. Integrazione basata su eventi
  - 1.7.1. *Platform Event Bus*
  - 1.7.2. *Streaming API in Salesforce*
  - 1.7.3. *Pub/Sub API in Salesforce*
  - 1.7.4. *Change Data Capture*
  - 1.7.5. *Iscrizione ad eventi da sistemi esterni con cometD Framework*
- 1.8. Integrazione per configurazione e sviluppo
  - 1.8.1. *Tooling API*
  - 1.8.2. *Metadata API*
  - 1.8.3. *Gestione dinamica dell'Org basata su Tooling API*
- 1.9. Sincronizzazione dei dati tra Orgs
  - 1.9.1. *Modelli di sincronizzazione dei dati tra Orgs*
  - 1.9.2. *Salesforce Connect con adattatore Cross-Org*
  - 1.9.3. *Open Data Protocol (oData)*
  - 1.9.4. *GraphQL con oData*
- 1.10. Modelli di integrazione
  - 1.10.1. *Remote Process Invocation—Request and Reply*
  - 1.10.2. *Remote Process Invocation—Fire and Forget*
  - 1.10.3. *Batch Data Synchronization*
  - 1.10.4. *Remote Call-In*
  - 1.10.5. *UI Update Based on Data Changes*
  - 1.10.6. *Data Virtualization*

“Avrai a disposizione una grande quantità di materiale audiovisivo di supporto, quali riassunti interattivi, guide allo studio e ulteriori letture. Iscriviti subito!”

# 05 Metodologia

Questo programma ti offre un modo differente di imparare. La nostra metodologia si sviluppa in una modalità di apprendimento ciclico: ***il Relearning***.

Questo sistema di insegnamento viene applicato nelle più prestigiose facoltà di medicina del mondo ed è considerato uno dei più efficaci da importanti pubblicazioni come il ***New England Journal of Medicine***.





“

*Scopri il Relearning, un sistema che abbandona l'apprendimento lineare convenzionale, per guidarti attraverso dei sistemi di insegnamento ciclici: una modalità di apprendimento che ha dimostrato la sua enorme efficacia, soprattutto nelle materie che richiedono la memorizzazione”*

## Caso di Studio per contestualizzare tutti i contenuti

Il nostro programma offre un metodo rivoluzionario per sviluppare le abilità e le conoscenze. Il nostro obiettivo è quello di rafforzare le competenze in un contesto mutevole, competitivo e altamente esigente.

“

*Con TECH potrai sperimentare un modo di imparare che sta scuotendo le fondamenta delle università tradizionali in tutto il mondo"*



*Avrai accesso a un sistema di apprendimento basato sulla ripetizione, con un insegnamento naturale e progressivo durante tutto il programma.*



*Imparerai, attraverso attività collaborative e casi reali, la risoluzione di situazioni complesse in ambienti aziendali reali.*

## Un metodo di apprendimento innovativo e differente

Questo programma di TECH consiste in un insegnamento intensivo, creato ex novo, che propone le sfide e le decisioni più impegnative in questo campo, sia a livello nazionale che internazionale. Grazie a questa metodologia, la crescita personale e professionale viene potenziata, effettuando un passo decisivo verso il successo. Il metodo casistico, la tecnica che sta alla base di questi contenuti, garantisce il rispetto della realtà economica, sociale e professionale più attuali.

“

*Il nostro programma ti prepara ad affrontare nuove sfide in ambienti incerti e a raggiungere il successo nella tua carriera”*

Il Metodo Casistico è stato il sistema di apprendimento più usato nelle migliori Scuole di Informatica del mondo da quando esistono. Sviluppato nel 1912 affinché gli studenti di Diritto non imparassero la legge solo sulla base del contenuto teorico, il metodo casistico consisteva nel presentare loro situazioni reali e complesse per prendere decisioni informate e giudizi di valore su come risolverle. Nel 1924 fu stabilito come metodo di insegnamento standard ad Harvard.

Cosa dovrebbe fare un professionista per affrontare una determinata situazione?

Questa è la domanda con cui ti confrontiamo nel metodo dei casi, un metodo di apprendimento orientato all'azione. Durante il corso, gli studenti si confronteranno con diversi casi di vita reale. Dovranno integrare tutte le loro conoscenze, effettuare ricerche, argomentare e difendere le proprie idee e decisioni.

## Metodologia Relearning

TECH coniuga efficacemente la metodologia del Caso di Studio con un sistema di apprendimento 100% online basato sulla ripetizione, che combina diversi elementi didattici in ogni lezione.

Potenziamo il Caso di Studio con il miglior metodo di insegnamento 100% online: il Relearning.

*Nel 2019 abbiamo ottenuto i migliori risultati di apprendimento di tutte le università online del mondo.*

In TECH imparerai con una metodologia all'avanguardia progettata per formare i manager del futuro. Questo metodo, all'avanguardia della pedagogia mondiale, si chiama Relearning.

La nostra università è l'unica autorizzata a utilizzare questo metodo di successo. Nel 2019, siamo riusciti a migliorare il livello di soddisfazione generale dei nostri studenti (qualità dell'insegnamento, qualità dei materiali, struttura del corso, obiettivi...) rispetto agli indicatori della migliore università online.





Nel nostro programma, l'apprendimento non è un processo lineare, ma avviene in una spirale (impariamo, disimpariamo, dimentichiamo e re-impariamo). Pertanto, combiniamo ciascuno di questi elementi in modo concentrico. Questa metodologia ha formato più di 650.000 laureati con un successo senza precedenti in campi diversi come la biochimica, la genetica, la chirurgia, il diritto internazionale, le competenze manageriali, le scienze sportive, la filosofia, il diritto, l'ingegneria, il giornalismo, la storia, i mercati e gli strumenti finanziari. Tutto questo in un ambiente molto esigente, con un corpo di studenti universitari con un alto profilo socio-economico e un'età media di 43,5 anni.

*Il Relearning ti permetterà di apprendere con meno sforzo e più performance, impegnandoti maggiormente nella tua specializzazione, sviluppando uno spirito critico, difendendo gli argomenti e contrastando le opinioni: un'equazione diretta al successo.*

Dalle ultime evidenze scientifiche nel campo delle neuroscienze, non solo sappiamo come organizzare le informazioni, le idee, le immagini e i ricordi, ma sappiamo che il luogo e il contesto in cui abbiamo imparato qualcosa è fondamentale per la nostra capacità di ricordarlo e immagazzinarlo nell'ippocampo, per conservarlo nella nostra memoria a lungo termine.

In questo modo, e in quello che si chiama Neurocognitive Context-dependent E-learning, i diversi elementi del nostro programma sono collegati al contesto in cui il partecipante sviluppa la sua pratica professionale.



Questo programma offre i migliori materiali didattici, preparati appositamente per i professionisti:



#### Materiali di studio

Tutti i contenuti didattici sono creati appositamente per il corso dagli specialisti che lo impartiranno, per fare in modo che lo sviluppo didattico sia davvero specifico e concreto.

Questi contenuti sono poi applicati al formato audiovisivo che supporterà la modalità di lavoro online di TECH. Tutto questo, con le ultime tecniche che offrono componenti di alta qualità in ognuno dei materiali che vengono messi a disposizione dello studente.



#### Master class

Esistono evidenze scientifiche sull'utilità dell'osservazione di esperti terzi.

Imparare da un esperto rafforza la conoscenza e la memoria, costruisce la fiducia nelle nostre future decisioni difficili.



#### Pratiche di competenze e competenze

Svolgerai attività per sviluppare competenze e capacità specifiche in ogni area tematica. Pratiche e dinamiche per acquisire e sviluppare le competenze e le abilità che uno specialista deve sviluppare nel quadro della globalizzazione in cui viviamo.



#### Letture complementari

Articoli recenti, documenti di consenso e linee guida internazionali, tra gli altri. Nella biblioteca virtuale di TECH potrai accedere a tutto il materiale necessario per completare la tua specializzazione.







#### Casi di Studio

Completerai una selezione dei migliori casi di studio scelti appositamente per questo corso. Casi presentati, analizzati e monitorati dai migliori specialisti del panorama internazionale.



#### Riepiloghi interattivi

Il team di TECH presenta i contenuti in modo accattivante e dinamico in pillole multimediali che includono audio, video, immagini, diagrammi e mappe concettuali per consolidare la conoscenza.

Questo esclusivo sistema di specializzazione per la presentazione di contenuti multimediali è stato premiato da Microsoft come "Caso di successo in Europa".



#### Testing & Retesting

Valutiamo e rivalutiamo periodicamente le tue conoscenze durante tutto il programma con attività ed esercizi di valutazione e autovalutazione, affinché tu possa verificare come raggiungi progressivamente i tuoi obiettivi.



# 06 Titolo

Il Corso Universitario in Integrazioni di Salesforce garantisce, oltre alla preparazione più rigorosa e aggiornata, il conseguimento di una qualifica di Corso Universitario rilasciata da TECH Università Tecnologica.





“

*Porta a termine questo programma e ricevi la tua qualifica universitaria senza spostamenti o fastidiose formalità”*

Questo **Corso Universitario in Integrazioni di Salesforce** possiede il programma più completo e aggiornato del mercato.

Dopo aver superato la valutazione, lo studente riceverà mediante lettera certificata\* con ricevuta di ritorno, la sua corrispondente qualifica di **Corso Universitario** rilasciata da **TECH Università Tecnologica**.

Il titolo rilasciato da **TECH Università Tecnologica** esprime la qualifica ottenuta nel Corso Universitario, e riunisce tutti i requisiti comunemente richiesti da borse di lavoro, concorsi e commissioni di valutazione di carriere professionali.

Titolo: **Corso Universitario in Integrazioni di Salesforce**

Modalità: **online**

Durata: **6 settimane**



\*Apostille dell'Aia. Se lo studente dovesse richiedere che il suo diploma cartaceo sia provvisto di Apostille dell'Aia, TECH EDUCATION effettuerà le gestioni opportune per ottenerla pagando un costo aggiuntivo.



futuro  
salute fiducia persone  
educazione informazione tutor  
garanzia accreditamento insegnamento  
istituzioni tecnologia apprendimento  
comunità impegno  
attenzione personalizzata innovazione  
conoscenza presente qualità  
formazione online  
sviluppo istituzioni  
classe virtuale lingue

**tech** università  
tecnologica

## Corso Universitario Integrazioni di Salesforce

- » Modalità: online
- » Durata: 6 settimane
- » Titolo: TECH Università Tecnologica
- » Orario: a scelta
- » Esami: online

# Corso Universitario

## Integrazioni di Salesforce

