

Corso Universitario

Componenti dell'Interfaccia Utente in Salesforce



Corso Universitario Componenti dell'Interfaccia Utente in Salesforce

- » Modalità: online
- » Durata: 6 settimane
- » Titolo: TECH Università Tecnologica
- » Orario: a scelta
- » Esami: online

Accesso al sito web: www.techtute.com/it/informatica/corso-universitario/componenti-interfaccia-utente-salesforce

Indice

01

Presentazione

pag. 4

02

Obiettivi

pag. 8

03

Direzione del corso

pag. 12

04

Struttura e contenuti

pag. 16

05

Metodologia

pag. 20

06

Titolo

pag. 28

01

Presentazione

I Componenti dell'Interfaccia Utente in Salesforce svolgono un ruolo cruciale nella creazione di applicazioni aziendali efficaci. Questi elementi offrono un'ampia gamma di possibilità per le organizzazioni di adattare le loro applicazioni ai loro processi aziendali unici e ai requisiti del flusso di lavoro. Inoltre, consentono alle entità di visualizzare i dati critici in modo conciso, attraverso risorse come dashboard, grafici interattivi o tabelle. In questo modo, facilitano il processo decisionale informato sulla base di dati precisi. Di fronte ai suoi vantaggi, TECH sviluppa un Corso Universitario che si concentrerà sulla creazione di pagine VF e Tag più comuni. Inoltre, il programma è insegnato in una comoda modalità online al 100%.



“

Questo Corso Universitario, basato sul Relearning, ti fornirà competenze avanzate per progettare Interfacce Utente che si adattano a diversi dispositivi e dimensioni dello schermo”

Il *Mobile SDK* offre agli sviluppatori l'opportunità di creare app mobili native per dispositivi iOS e Android che sfruttano le funzionalità di *Salesforce*. Questo strumento fornisce meccanismi di autenticazione sicuri per consentire agli utenti di accedere alle app mobili utilizzando le loro credenziali. Inoltre, questo strumento facilita notevolmente la sincronizzazione dei dati tra i programmi mobili e *Salesforce*, consentendo ai consumatori di accedere alle informazioni in tempo reale anche quando sono offline.

Data la sua importanza, TECH propone un pionieristico Corso Universitario in Componenti dell'Interfaccia Utente in *Salesforce*. Il percorso accademico approfondirà nelle specificità del *Controller Custom*, per definire la logica aziendale personalizzata dietro una pagina di *Visualforce*. A sua volta, il programma analizzerà il processo di Comunicazione con il Server Apex per consentire agli studenti di interagire con i dati e i sistemi esterni. A questo proposito, i materiali didattici approfondiranno il processo di *Troubleshooting*, che consentirà ai laureati di risolvere problemi tecnici che possono sorgere nelle applicazioni in esecuzione su *Salesforce*. Anche il programma esaminerà in dettaglio gli *Aura Components* per consentire agli sviluppatori di creare Interfacce utente dinamiche e altamente personalizzati per diversi dispositivi.

Per quanto riguarda la metodologia di questo titolo universitario, occorre precisare che ne rafforza il carattere innovativo. TECH offre agli studenti un ambiente educativo 100% online, adattandosi così alle esigenze dei professionisti impegnati che vogliono avanzare nella loro carriera. Inoltre, utilizza il seguente sistema di insegnamento *Relearning*, basato sulla ripetizione di concetti chiave per ancorare le conoscenze e facilitare l'apprendimento. In questo modo, la combinazione di flessibilità e un approccio pedagogico robusto, rendono il programma altamente accessibile. L'unico requisito è che gli studenti abbiano a disposizione un dispositivo elettronico con accesso a Internet, per entrare nel Campus Virtuale e godere dei materiali didattici più dinamici sul mercato.

Questo **Corso Universitario in Componenti dell'Interfaccia Utente in Salesforce** possiede il programma più completo e aggiornato del mercato. Le caratteristiche principali del programma sono:

- ♦ Sviluppo di casi di studio presentati da esperti di Programmazione in Salesforce
- ♦ Contenuti grafici, schematici ed eminentemente pratici che forniscono informazioni complete e pratiche sulle discipline essenziali per l'esercizio della professione
- ♦ Esercizi pratici che offrono un processo di autovalutazione per migliorare l'apprendimento
- ♦ La sua particolare enfasi sulle metodologie innovative
- ♦ Lezioni teoriche, domande all'esperto e/o al tutor, forum di discussione su questioni controverse e compiti di riflessione individuale
- ♦ Contenuti disponibili da qualsiasi dispositivo fisso o mobile dotato di connessione a internet



Un programma all'avanguardia che ti permetterà di progredire in modo progressivo e completo, comodamente da casa"

“

Approfondirai il processo di Troubleshooting per diagnosticare e risolvere problemi tecnici che possono sorgere sulla piattaforma Salesforce"

Il personale docente del programma comprende rinomati specialisti del settore, che forniscono agli studenti le competenze necessarie a intraprendere un percorso di studio eccellente.

I contenuti multimediali, sviluppati in base alle ultime tecnologie educative, forniranno al professionista un apprendimento coinvolgente e localizzato, ovvero inserito in un contesto reale.

La creazione di questo programma è incentrata sull'Apprendimento Basato su Problemi, mediante il quale il professionista deve cercare di risolvere le diverse situazioni che gli si presentano durante il corso. Lo studente potrà usufruire di un innovativo sistema di video interattivi creati da esperti di rinomata fama.

Eseguirai il Testing UI per verificare che le Interfacce Utente funzionino come previsto.

Studia al tuo ritmo, con la comodità che ti offre la modalità online di TECH.



02

Obiettivi

Dopo aver completato questo percorso accademico, gli informatici padroneggeranno le principali tecnologie di sviluppo in Salesforce, tra cui Visualforce, per creare componenti di Interfacce Utente. Inoltre, implementeranno strategie all'avanguardia per ottimizzare le prestazioni degli ambienti utente, tra cui l'ottimizzazione dei tempi di caricamento delle pagine e la riduzione dell'utilizzo delle risorse. In questo senso, gli studenti svilupperanno applicazioni aziendali personalizzate che soddisfano le esigenze specifiche delle organizzazioni e migliorano la produttività degli utenti.





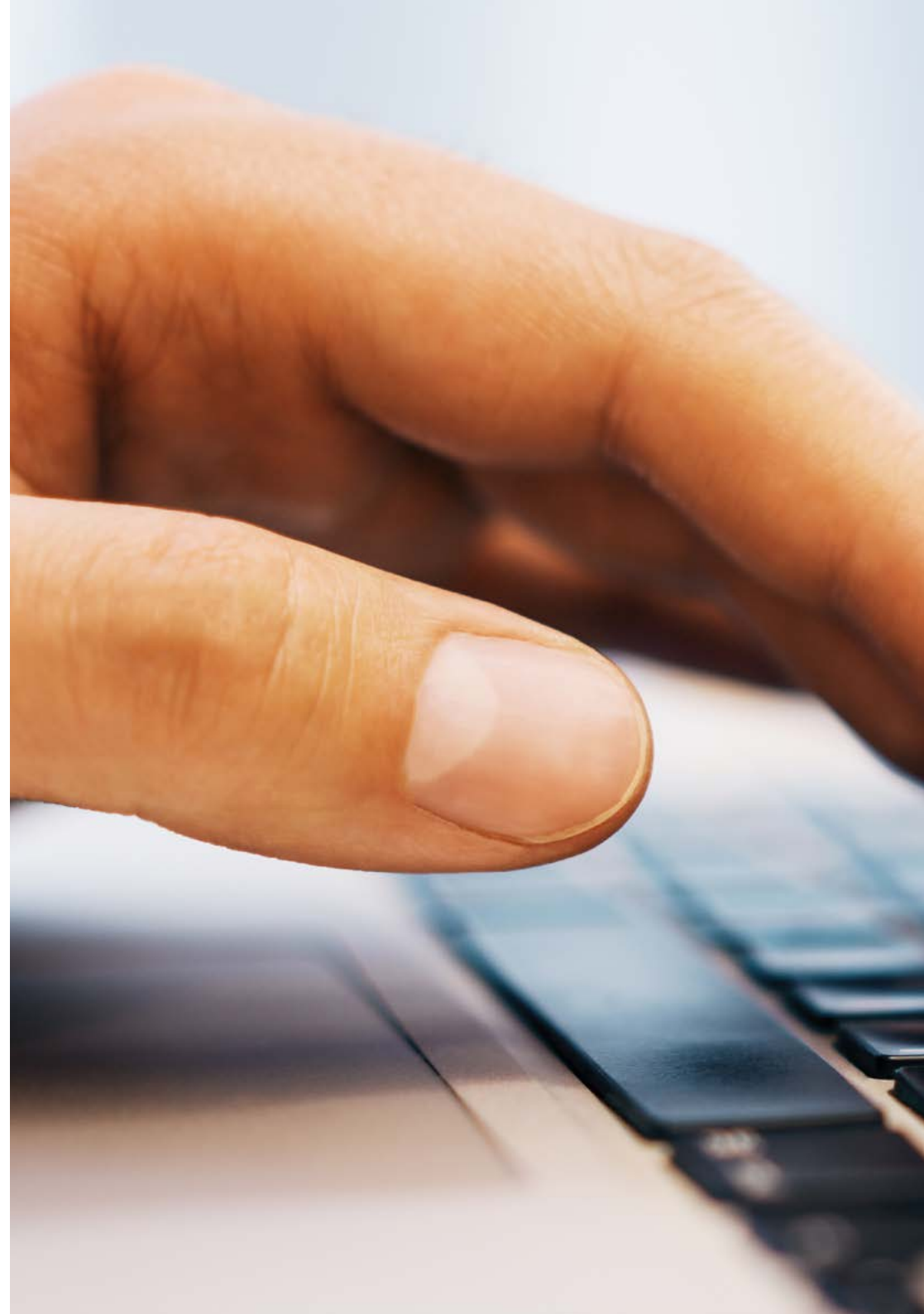
“

Nutrirai la tua prassi quotidiana con le tecniche più recenti per ottimizzare le prestazioni delle interfacce utente in Salesforce”



Obiettivi generali

- ♦ Sviluppare pagine personalizzate e sofisticate per applicazioni desktop e mobili per soddisfare le esigenze dei clienti
- ♦ Presentare gli strumenti di *testing* per garantire il corretto funzionamento dei componenti sviluppati
- ♦ Spiegare perché è necessario utilizzare strumenti di qualità del codice e i suoi benefici
- ♦ Promuovere l'uso di buone pratiche di sviluppo in linea con gli standard definiti da *Salesforce*





Obiettivi specifici

- ♦ Approfondire i diversi *framework* di sviluppo dell'interfaccia utente (UI) disponibili in *Salesforce*
- ♦ Approfondire la gestione degli eventi e il modo in cui i componenti personalizzati comunicano all'interno dell'applicazione
- ♦ Identificare i diversi strumenti dedicati a garantire la qualità del codice sviluppato
- ♦ Esplorare i diversi *framework* utilizzati per la generazione di test unitari e *end to end*



Svilupperai competenze per creare pagine web personalizzate utilizzando tecnologie sofisticate come Visualforce o Lightning Web Components"

03

Direzione del corso

Per garantire un insegnamento di alta qualità, TECH riunisce in questo Corso Universitario in Componenti dell'Interfaccia Utente in Salesforce. Questi professionisti saranno incaricati di trasmettere agli studenti sia le loro conoscenze sull'esperienza lavorativa in questo campo. Inoltre, gli esperti forniranno agli informatici una guida personalizzata e un supporto che garantiranno il successo del loro processo di apprendimento. In questo senso, includeranno nei contenuti didattici gli ultimi sviluppi in questo campo per soddisfare le esigenze del mercato.



“

Il team di insegnanti ha progettato ore di contenuti aggiuntivi in modo da poter estendere tutte le sezioni dell'argomento individualmente"

Direzione



Dott. Tovar Barranco, Iosu Igor

- Chief Architect presso NTT Data Group
- Software Architect presso Beesion Technologies
- Amministratore di sistema presso Araldi
- Sviluppatore.NET in Management Cabinet
- Programmatore JAVA e sviluppatore di applicazioni J2EE
- Tecnico senior nello sviluppo di applicazioni informatiche presso il Centro di Studi AEG
- Specializzato in Architetture SOA
- Diverse certificazioni in Salesforce

Personale docente

Dott. Santos Arias, Millán

- ♦ Chief Technical Architect - COE Salesforce presso NTT Data
- ♦ Salesforce Lead Architect - COE Salesforce presso Everis Spain, S.L.U.
- ♦ Analista Senior presso Everis Spain, S.L.U.
- ♦ Salesforce Certified Administrator
- ♦ Salesforce Certified Platform App Builder
- ♦ Salesforce Certified Platform Developer I
- ♦ Salesforce Certified Sharing and Visibility Architect
- ♦ Salesforce Certified Data Architecture and Management Designer
- ♦ Salesforce Certified Development Lifecycle and Deployment Architect
- ♦ Salesforce Certified Identity and Access Management Architect
- ♦ Salesforce Certified Integration Architect
- ♦ Salesforce Certified System Architect
- ♦ Salesforce Certified Application Architect
- ♦ Salesforce Certified Experience Cloud Consultant
- ♦ Laurea in Ingegneria Superiore Informatica presso l'Università di Granada

Dott.ssa Godoy Rodríguez, Tania

- ♦ Architetta al Salesforce Center of Excellence
- ♦ Salesforce Certified Administrator
- ♦ Salesforce Certified Platform App Builder
- ♦ Salesforce Certified Platform Developer I
- ♦ Salesforce Certified Sale Cloud Consultant
- ♦ Salesforce Certified Sharing and Visibility Architect
- ♦ Salesforce Certified OmniStudio Developer
- ♦ Salesforce Certified OmniStudio Consultant
- ♦ Salesforce Certified Industries CPQ Developer
- ♦ Salesforce Certified Net Zero Cloud Accredited Professional
- ♦ Specializzazione in Ingegneria dei sistemi di telecomunicazione presso l'Università di Malaga
- ♦ Laurea in Ingegneria di Telecomunicazione presso l'Università Carlos III
- ♦ Master Universitario in Tecnica delle telecomunicazioni presso l'Università di Malaga



Cogli l'occasione per conoscere gli ultimi sviluppi in questa materia e applicarli alla tua pratica quotidiana”

04

Struttura e contenuti

Questo programma universitario si concentrerà sulle capacità offerte da *Salesforce* in termini di sviluppo dell'Interfaccia Utente. Il piano di studi approfondirà il funzionamento di *Visualforce* per creare pagine personalizzate e componenti web. A sua volta, il piano di studi approfondirà il *Lightning Message Service* in modo che gli studenti facilitino la comunicazione tra i diversi elementi che compongono l'Interfaccia Utente. Anche i materiali didattici forniranno agli informatici buone pratiche per creare pagine interessanti e funzionali, che segneranno un impatto significativo sui progetti implementati nel mondo del lavoro.

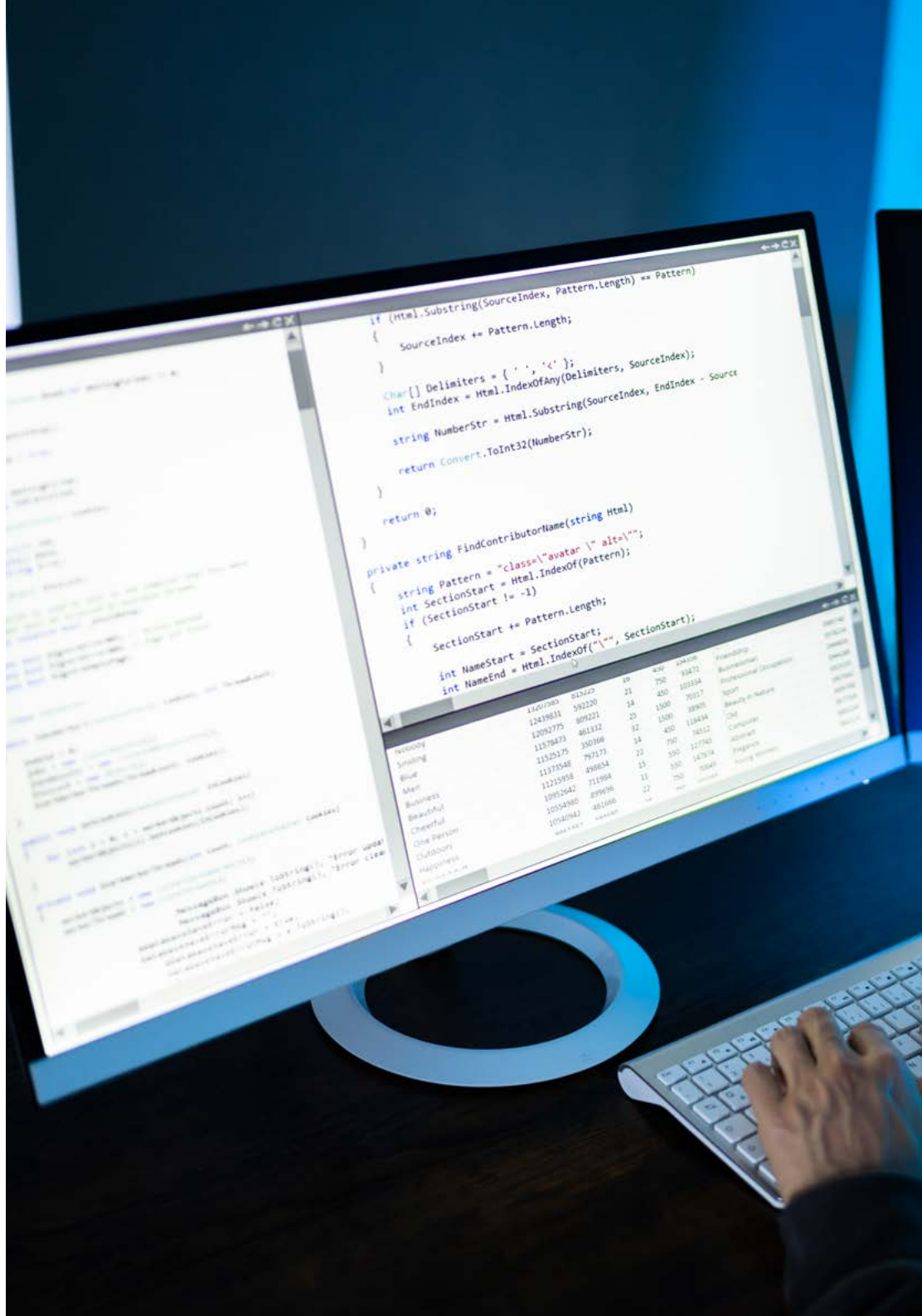


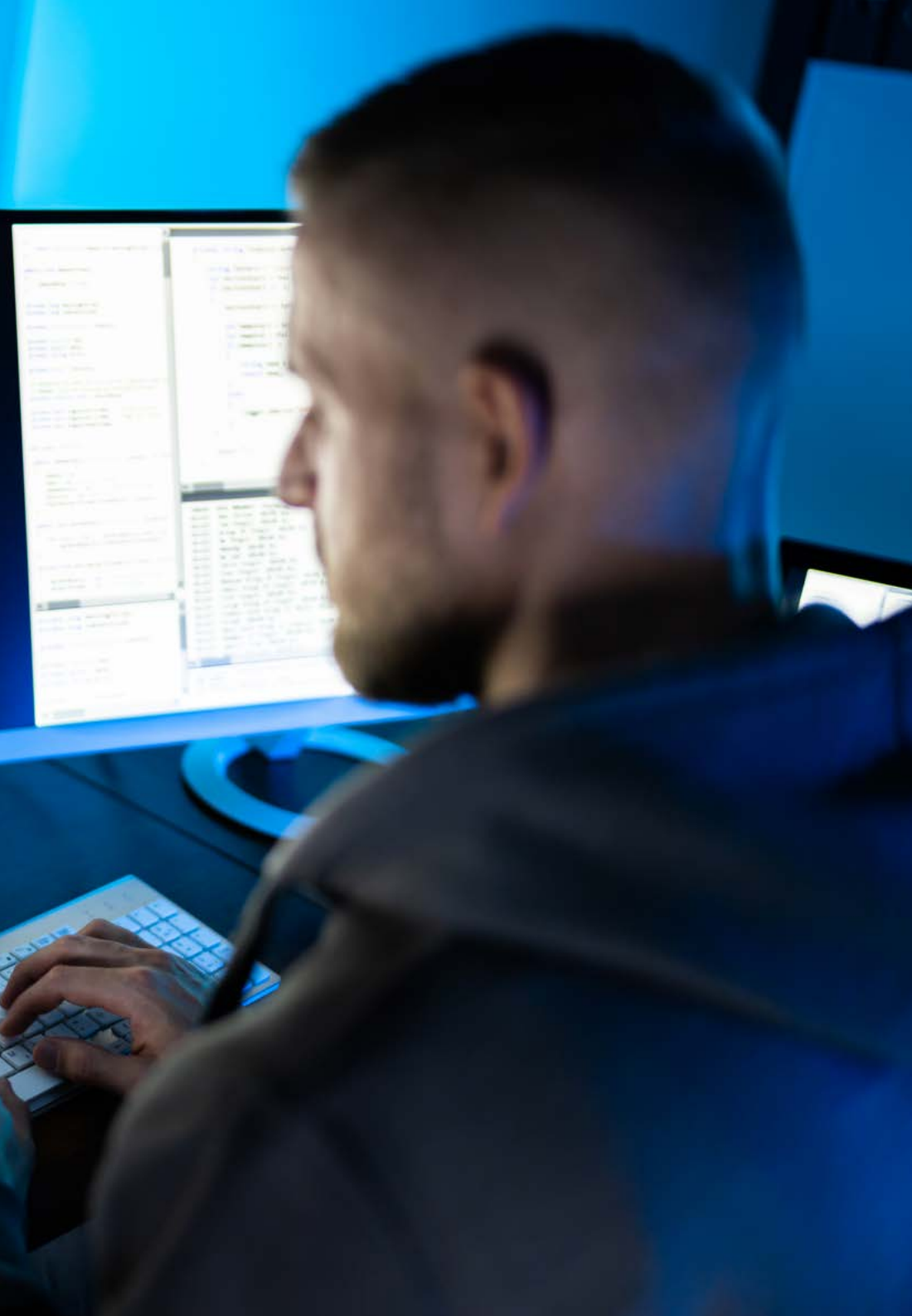
“

Utilizzerai Aura Components per costruire applicazioni web interattive e dinamiche sulla piattaforma Salesforce”

Modulo 1. Programmazione dell'Interfaccia Utente in Salesforce

- 1.1. VisualForce
 - 1.1.1. Creazione di pagine VF e Tag più comuni
 - 1.1.2. Controller standard e controller di lista standard
 - 1.1.3. Controller *Custom*
 - 1.1.4. Gestione degli errori
 - 1.1.5. Best practice
- 1.2. Aura Component
 - 1.2.1. Creazione di componenti Aura e Tags
 - 1.2.2. Lightning Data Service
 - 1.2.3. Comunicazione con il server Apex
 - 1.2.4. Composizione e comunicazione tra i componenti
 - 1.2.5. Gestione degli errori
 - 1.2.6. Best practice
- 1.3. Lightning Web Components
 - 1.3.1. Creazione di LWC e Tag più comuni
 - 1.3.2. Gestione di eventi e *lifecycle hooks*
 - 1.3.3. Comunicazione con il server Apex
 - 1.3.4. Composizione di pagine e comunicazione tra i componenti
 - 1.3.5. Shadow DOM
 - 1.3.6. Utilizzo delle capacità di telefonia mobile
 - 1.3.7. Gestione e debug degli errori
 - 1.3.8. Best practice
- 1.4. Lightning Message Service
 - 1.4.1. Creazione di *Message Channel* e Configurazione dello Scope
 - 1.4.2. Pubblicazione di un messaggio su un *Message Channel*
 - 1.4.3. Iscrizione a un *Message Channel*
 - 1.4.5. Limitazioni
- 1.5. Coesistenza di Frameworks UI
 - 1.5.1. Interoperabilità Visualforce - Componente Aura
 - 1.5.2. Interoperabilità Visualforce - LWC
 - 1.5.3. Interoperabilità LWC - Componente Aura





- 1.6. *Lightning Design System*
 - 1.6.1. Piattaforme
 - 1.6.2. *Lightning Design System*
 - 1.6.3. Best practice
- 1.7. *Testing UI*
 - 1.7.1. Jasmine
 - 1.7.2. Jest
 - 1.7.3. UTAM
 - 1.7.4. Selenium
- 1.8. Qualità del codice
 - 1.8.1. Configurazione
 - 1.8.2. Linter
 - 1.8.3. RetireJS
- 1.9. Troubleshooting
 - 1.9.1. Console di sviluppo di Chrome
 - 1.9.2. Identificare i problemi di prestazioni
 - 1.9.3. Identificare i problemi di rete
- 1.10. *Mobile SDK*
 - 1.10.1. Modalità di sviluppo
 - 1.10.2. Sviluppo di applicazioni ibride
 - 1.10.3. Sviluppo di applicazioni native (Android)



La priorità di TECH è aiutarti a raggiungere l'eccellenza accademica e professionale. Iscriviti subito!"

05 Metodologia

Questo programma ti offre un modo differente di imparare. La nostra metodologia si sviluppa in una modalità di apprendimento ciclico: ***il Relearning***.

Questo sistema di insegnamento viene applicato nelle più prestigiose facoltà di medicina del mondo ed è considerato uno dei più efficaci da importanti pubblicazioni come il ***New England Journal of Medicine***.



“

Scopri il Relearning, un sistema che abbandona l'apprendimento lineare convenzionale, per guidarti attraverso dei sistemi di insegnamento ciclici: una modalità di apprendimento che ha dimostrato la sua enorme efficacia, soprattutto nelle materie che richiedono la memorizzazione”

Caso di Studio per contestualizzare tutti i contenuti

Il nostro programma offre un metodo rivoluzionario per sviluppare le abilità e le conoscenze. Il nostro obiettivo è quello di rafforzare le competenze in un contesto mutevole, competitivo e altamente esigente.

“

Con TECH potrai sperimentare un modo di imparare che sta scuotendo le fondamenta delle università tradizionali in tutto il mondo”



Avrai accesso a un sistema di apprendimento basato sulla ripetizione, con un insegnamento naturale e progressivo durante tutto il programma.



Imparerai, attraverso attività collaborative e casi reali, la risoluzione di situazioni complesse in ambienti aziendali reali.

Un metodo di apprendimento innovativo e differente

Questo programma di TECH consiste in un insegnamento intensivo, creato ex novo, che propone le sfide e le decisioni più impegnative in questo campo, sia a livello nazionale che internazionale. Grazie a questa metodologia, la crescita personale e professionale viene potenziata, effettuando un passo decisivo verso il successo. Il metodo casistico, la tecnica che sta alla base di questi contenuti, garantisce il rispetto della realtà economica, sociale e professionale più attuali.

“

Il nostro programma ti prepara ad affrontare nuove sfide in ambienti incerti e a raggiungere il successo nella tua carriera”

Il Metodo Casistico è stato il sistema di apprendimento più usato nelle migliori Scuole di Informatica del mondo da quando esistono. Sviluppato nel 1912 affinché gli studenti di Diritto non imparassero la legge solo sulla base del contenuto teorico, il metodo casistico consisteva nel presentare loro situazioni reali e complesse per prendere decisioni informate e giudizi di valore su come risolverle. Nel 1924 fu stabilito come metodo di insegnamento standard ad Harvard.

Cosa dovrebbe fare un professionista per affrontare una determinata situazione?

Questa è la domanda con cui ti confrontiamo nel metodo dei casi, un metodo di apprendimento orientato all'azione. Durante il corso, gli studenti si confronteranno con diversi casi di vita reale. Dovranno integrare tutte le loro conoscenze, effettuare ricerche, argomentare e difendere le proprie idee e decisioni.

Metodologia Relearning

TECH coniuga efficacemente la metodologia del Caso di Studio con un sistema di apprendimento 100% online basato sulla ripetizione, che combina diversi elementi didattici in ogni lezione.

Potenziamo il Caso di Studio con il miglior metodo di insegnamento 100% online: il Relearning.

Nel 2019 abbiamo ottenuto i migliori risultati di apprendimento di tutte le università online del mondo.

In TECH imparerai con una metodologia all'avanguardia progettata per formare i manager del futuro. Questo metodo, all'avanguardia della pedagogia mondiale, si chiama Relearning.

La nostra università è l'unica autorizzata a utilizzare questo metodo di successo. Nel 2019, siamo riusciti a migliorare il livello di soddisfazione generale dei nostri studenti (qualità dell'insegnamento, qualità dei materiali, struttura del corso, obiettivi...) rispetto agli indicatori della migliore università online.



Nel nostro programma, l'apprendimento non è un processo lineare, ma avviene in una spirale (impariamo, disimpariamo, dimentichiamo e re-impariamo). Pertanto, combiniamo ciascuno di questi elementi in modo concentrico. Questa metodologia ha formato più di 650.000 laureati con un successo senza precedenti in campi diversi come la biochimica, la genetica, la chirurgia, il diritto internazionale, le competenze manageriali, le scienze sportive, la filosofia, il diritto, l'ingegneria, il giornalismo, la storia, i mercati e gli strumenti finanziari. Tutto questo in un ambiente molto esigente, con un corpo di studenti universitari con un alto profilo socio-economico e un'età media di 43,5 anni.

Il Relearning ti permetterà di apprendere con meno sforzo e più performance, impegnandoti maggiormente nella tua specializzazione, sviluppando uno spirito critico, difendendo gli argomenti e contrastando le opinioni: un'equazione diretta al successo.

Dalle ultime evidenze scientifiche nel campo delle neuroscienze, non solo sappiamo come organizzare le informazioni, le idee, le immagini e i ricordi, ma sappiamo che il luogo e il contesto in cui abbiamo imparato qualcosa è fondamentale per la nostra capacità di ricordarlo e immagazzinarlo nell'ippocampo, per conservarlo nella nostra memoria a lungo termine.

In questo modo, e in quello che si chiama Neurocognitive Context-dependent E-learning, i diversi elementi del nostro programma sono collegati al contesto in cui il partecipante sviluppa la sua pratica professionale.



Questo programma offre i migliori materiali didattici, preparati appositamente per i professionisti:



Materiali di studio

Tutti i contenuti didattici sono creati appositamente per il corso dagli specialisti che lo impartiranno, per fare in modo che lo sviluppo didattico sia davvero specifico e concreto.

Questi contenuti sono poi applicati al formato audiovisivo che supporterà la modalità di lavoro online di TECH. Tutto questo, con le ultime tecniche che offrono componenti di alta qualità in ognuno dei materiali che vengono messi a disposizione dello studente.



Master class

Esistono evidenze scientifiche sull'utilità dell'osservazione di esperti terzi.

Imparare da un esperto rafforza la conoscenza e la memoria, costruisce la fiducia nelle nostre future decisioni difficili.



Pratiche di competenze e competenze

Svolgerai attività per sviluppare competenze e capacità specifiche in ogni area tematica. Pratiche e dinamiche per acquisire e sviluppare le competenze e le abilità che uno specialista deve sviluppare nel quadro della globalizzazione in cui viviamo.



Letture complementari

Articoli recenti, documenti di consenso e linee guida internazionali, tra gli altri. Nella biblioteca virtuale di TECH potrai accedere a tutto il materiale necessario per completare la tua specializzazione.





Casi di Studio

Completerai una selezione dei migliori casi di studio scelti appositamente per questo corso. Casi presentati, analizzati e monitorati dai migliori specialisti del panorama internazionale.



Riepiloghi interattivi

Il team di TECH presenta i contenuti in modo accattivante e dinamico in pillole multimediali che includono audio, video, immagini, diagrammi e mappe concettuali per consolidare la conoscenza.

Questo esclusivo sistema di specializzazione per la presentazione di contenuti multimediali è stato premiato da Microsoft come "Caso di successo in Europa".



Testing & Retesting

Valutiamo e rivalutiamo periodicamente le tue conoscenze durante tutto il programma con attività ed esercizi di valutazione e autovalutazione, affinché tu possa verificare come raggiungi progressivamente i tuoi obiettivi.



06 Titolo

Il Corso Universitario in Componenti dell'Interfaccia Utente in Salesforce garantisce, oltre alla preparazione più rigorosa e aggiornata, il conseguimento di una qualifica di Corso Universitario rilasciata da TECH Università Tecnologica.



“

Porta a termine questo programma e ricevi la tua qualifica universitaria senza spostamenti o fastidiose formalità”

Questo **Corso Universitario in Componenti dell'Interfaccia Utente in Salesforce** possiede il programma più completo e aggiornato del mercato.

Dopo aver superato la valutazione, lo studente riceverà mediante lettera certificata* con ricevuta di ritorno, la sua corrispondente qualifica di **Corso Universitario** rilasciata da **TECH Università Tecnologica**.

Il titolo rilasciato da **TECH Università Tecnologica** esprime la qualifica ottenuta nel Corso Universitario, e riunisce tutti i requisiti comunemente richiesti da borse di lavoro, concorsi e commissioni di valutazione di carriere professionali.

Titolo: **Corso Universitario in Componenti dell'Interfaccia Utente in Salesforce**

Modalità: **online**

Durata: **6 settimane**



*Apostille dell'Aia. Se lo studente dovesse richiedere che il suo diploma cartaceo sia provvisto di Apostille dell'Aia, TECH EDUCATION effettuerà le gestioni opportune per ottenerla pagando un costo aggiuntivo.

futuro
salute fiducia persone
educazione informazione tutor
garanzia accreditamento insegnamento
istituzioni tecnologia apprendimento
comunità impegno
attenzione personalizzata innovazione
conoscenza presente qualità
formazione online
sviluppo istituzioni
classe virtuale lingu

tech università
tecnologica

Corso Universitario
Componenti dell'Interfaccia
Utente in Salesforce

- » Modalità: **online**
- » Durata: **6 settimane**
- » Titolo: **TECH Università Tecnologica**
- » Orario: **a scelta**
- » Esami: **online**

Corso Universitario

Componenti dell'Interfaccia

Utente in Salesforce

```
59  
60  
61 //up/down  
62 if (e.keyCode == 38 || e.keyCode == 40) {  
63   e.preventDefault();  
64   e.stopImmediatePropagation();  
65   if (e.keyCode == 38) { // up  
66     // show previous search query  
67     if (hist.currentIndex == hist.history.length) {  
68       hist.currentQuery = input.value;  
69       // skip previous search if we're already at the top  
70       if (hist.currentQuery == hist.history[hist.history.length - 1])  
71         hist.currentIndex--;  
72     }  
73  
74   }  
75 }  
76 }
```