

# Mastère Hybride

Soins Infirmiers dans le  
Service de Gynécologie



**tech** universit   
technologique

## **Mast re Hybride** Soins Infirmiers en Service de Gyn cologie

Modalit : Hybride (En ligne + Pratiques Cliniques)

Dur e: 12 mois

Dipl me: TECH Universit  Technologique

Heures de cours: 1620 h.

Acc s au site web: [www.techtitute.com/fr/infirmierie/mastere-hybride/mastere-hybride-soins-infirmiers-service-gynecologie](http://www.techtitute.com/fr/infirmierie/mastere-hybride/mastere-hybride-soins-infirmiers-service-gynecologie)

# Sommaire

01

Présentation

---

*page 4*

02

Pourquoi suivre ce  
Mastère Hybride?

---

*page 8*

03

Objectifs

---

*page 12*

04

Compétences

---

*page 18*

05

Direction de la formation

---

*page 22*

06

Plan d'étude

---

*page 30*

07

Pratiques Cliniques

---

*page 38*

08

Où puis-je effectuer  
la Pratique Clinique?

---

*page 44*

09

Méthodologie

---

*page 52*

10

Diplôme

---

*page 60*

# 01

# Présentation

Connaitre les aspects spécifiques liés au cycle de vie des femmes et tout ce qui entoure ses aspects physiologiques et pathologiques est essentielle pour les professionnels de Soins Infirmiers qui développent leur travail dans le domaine de la gynécologie. C'est pourquoi une mise à niveau de qualité dans ce domaine est très demandée. TECH propose ce programme complet qui, en plus de fournir l'information théorique la plus complète sur ce domaine clinique, offre un séjour de 120 heures dans un hôpital de premier plan. L'étudiant bénéficie ainsi d'une mise à jour complète et exhaustive de ses connaissances et de ses compétences, ce qui lui permet de prodiguer des soins gynécologiques plus efficaces et plus novateurs de point de vue des Soins Infirmiers actuels.







“

*TECH vous propose un programme spécialisé dans le domaine Gynécologique afin que vous puissiez vous mettre à jour des derniers développements en matière de soins infirmiers d'une manière théorique et pratique"*

Les soins demandés par les femmes lors d'une consultation gynécologique sont généralement très précis, c'est pourquoi les professionnels de Soins Infirmiers, en tant qu'agents principaux de ce type de gestion clinique, doivent posséder une qualification supérieure qui leur permette de connaître en profondeur le corps de la patiente et de lui prodiguer des soins adéquats à tout moment. C'est pourquoi ils demandent une offre académique spécifique, qui leur permette de se mettre à jour sur des aspects tels que les changements en puberté, ceux liés à la menstruation et à la période climactérique ou les différentes pathologies infectieuses qui peuvent les affecter.

Pour cela, vous pouvez compter sur ce Mastère Hybride en Soins Infirmiers dans le Service de Gynécologie, une expérience multidisciplinaire qui vous fournira toutes les informations nécessaires pour actualiser complètement votre pratique en seulement 12 mois. Il s'agit d'un programme très complet qui comprend, d'une part, 1 500 heures de contenu théorique et complémentaire, qui seront présentées dans un format pratique et flexible 100% en ligne, de sorte que l'étudiant n'ait pas à se préoccuper d'horaires statiques et de cours présentiels. Après avoir suivi le cours, vous aurez accès à un séjour pratique de 3 semaines dans un centre clinique international de premier plan, où vous travaillerez activement à la prise en charge réelle de patients souffrant de différentes pathologies et affections.

Vous pourrez ainsi mettre à jour vos connaissances sur tous les aspects des soins infirmiers dans le Service de Gynécologie et perfectionner ainsi vos compétences en matière de soins aux femmes de manière approfondie. En plus, grâce au soutien d'experts que vous recevrez dans les deux sections, vous pourrez tirer le meilleur parti de chaque journée, en mettant en œuvre dans votre pratique le maniement exhaustif des outils diagnostiques et thérapeutiques les plus avancés, ainsi que les stratégies cliniques qui ont obtenu les meilleurs résultats à ce jour dans le traitement des cas liés aux problèmes gynécologiques dans la pratique courante.

Ce **Mastère Hybride en Soins Infirmiers dans le Service de Gynécologie** contient le programme scientifique le plus complet et le plus actualisé du marché. Ses caractéristiques sont les suivantes:

- ◆ Développement de plus de 100 cas cliniques présentés par des professionnels en Soins Infirmiers Gynécologique et des professeurs universitaires ayant une grande expérience
- ◆ Son contenu graphique, schématique et éminemment pratique, qui vise à fournir des informations scientifiques et d'assistance sur les disciplines médicales indispensables à la pratique professionnelle
- ◆ Les plans globaux d'action systématisée face à une patiente aux Soins Infirmiers Gynécologiques
- ◆ Présentation d'ateliers pratiques sur les techniques diagnostiques et thérapeutiques en Soins Infirmiers Gynécologiques
- ◆ Un système d'apprentissage interactif basé sur des algorithmes pour la prise de décision sur les situations cliniques présentées
- ◆ Les directives de pratique clinique sur la gestion de différentes pathologies
- ◆ Le tout sera complété par des conférences théoriques, des questions à l'expert, des forums de discussion sur des questions controversées et un travail de réflexion individuel
- ◆ Les contenus sont disponibles à partir de tout appareil fixe ou portable doté d'une connexion internet
- ◆ En plus, vous pourrez effectuer un séjour de pratiques cliniques dans l'un des meilleurs centres hospitaliers du monde



*Ajoutez à vos études en ligne la réalisation de pratique clinique dans le domaine de la gynécologie avec les plus hauts standards de qualité et de niveau technologique qu'un centre hospitalier d'élite peut vous offrir"*

“

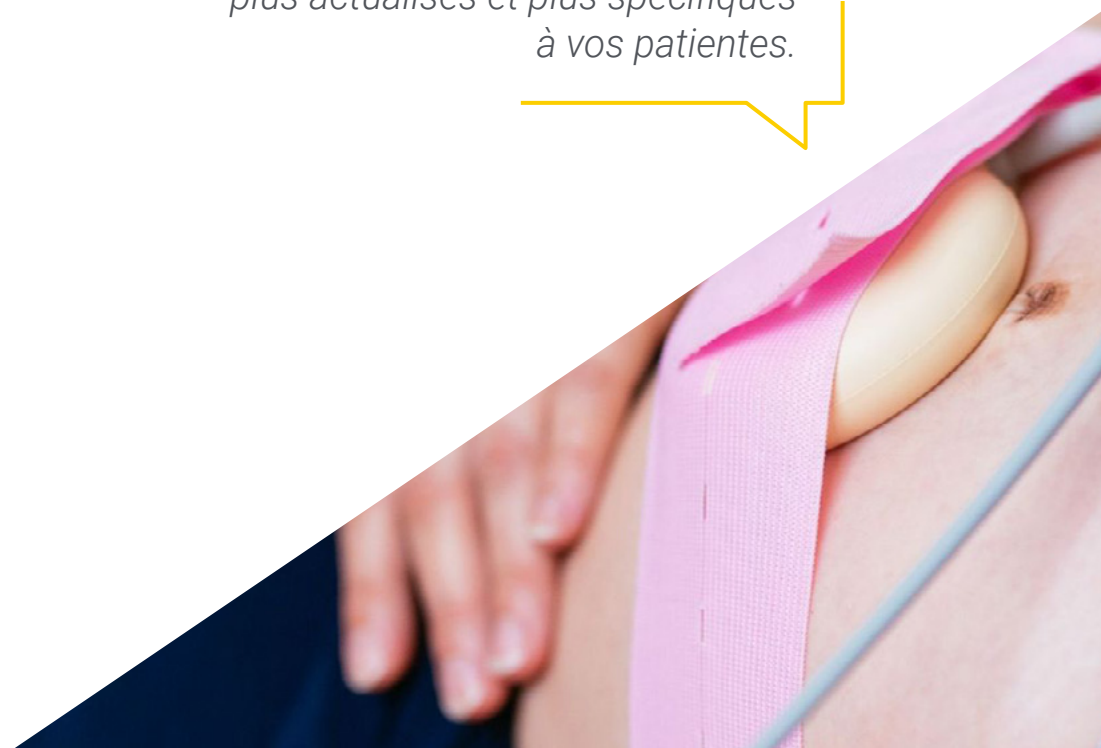
*Suivre un séjour intensif de 3 semaines dans un centre de santé prestigieux et acquérir toutes les connaissances actualisées nécessaires pour s'épanouir personnellement et professionnellement”*

Dans ce Mastère proposé, de caractère professionnel et modalité semi-présentiel, le programme vise à mettre à jour les connaissances des professionnels de Soins Infirmiers Gynécologique et qui requièrent un haut niveau de qualification. Les contenus sont basés sur les dernières preuves scientifiques et orientés de manière didactique pour intégrer les connaissances théoriques dans la pratique de soins infirmiers, et les éléments théorico-pratiques faciliteront la mise à jour des connaissances et permettront la prise de décisions dans la gestion des patients.

Grâce à leur contenu multimédia développé avec les dernières technologies éducatives, ils permettront au professionnel infirmier d'apprendre obtenu de manière située et contextuelle, c'est-à-dire dans un environnement simulé qui fournira un apprentissage immersif programmé pour s'entraîner dans des situations réelles. La conception de ce programme est axée sur l'Apprentissage Basé sur les Problèmes, grâce auquel vous devrez essayer de résoudre les différentes situations de pratique professionnelle qui se présentent tout au long du programme. Pour ce faire, l'étudiant sera assisté d'un innovant système de vidéos interactives, créé par des experts reconnus.

*Ce Mastère Hybride vous permet d'exercer dans des environnements simulés, qui offrent un apprentissage immersif programmé pour une formation en situations réelles.*

*Vous serez en mesure de connaître les nouveaux développements liés aux particularités des soins infirmiers en Gynécologie et d'offrir des soins plus actualisés et plus spécifiques à vos patientes.*



# 02

## Pourquoi suivre ce Mastère Hybride?

TECH est l'une des premières universités au monde à proposer des programmes Semi-présentiels. Cela est dû à la très grande qualité des expériences proposées, qui combinent la théorie et la pratique dans des diplômes complets qui constituent un atout important pour la mise à jour des professionnels. En plus, elle effectue un travail exhaustif de sélection des centres où se dérouleront les séjours, garantissant ainsi une période de haut niveau où l'innovation et l'avant-garde feront partie de leur vie quotidienne.





“

*Le meilleur programme sur le marché académique actuel pour se perfectionner dans la prise en charge des femmes ayant des problèmes gynécologiques par la théorie et la pratique active"*



### 1. Actualisation à partir de la dernière technologie disponible

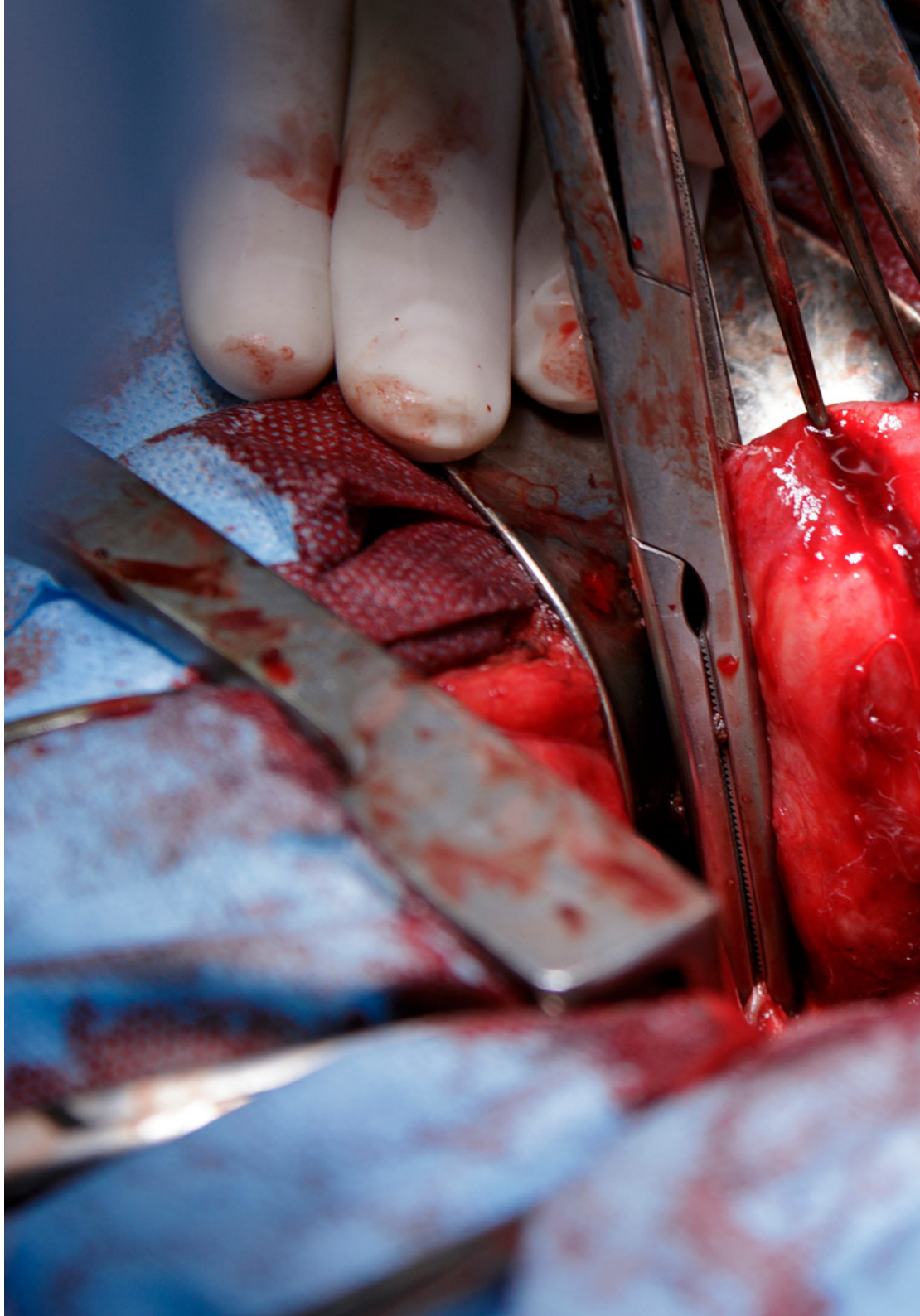
TECH est une référence dans le panorama universitaire en raison du très haut niveau des outils académiques qu'elle offre pour chaque diplôme. C'est pourquoi, dans la sélection des centres pratiques, on ne saurait faire moins. Ainsi, chacune des cliniques dispose de la dernière technologie disponible sur le marché, un aspect dont l'étudiant pourra tirer parti pour se mettre à jour dans sa gestion, ainsi que pour mettre en œuvre dans sa pratique les équipements diagnostiques et thérapeutiques les plus avant-gardistes pour l'activité infirmière.

### 2. Approfondir à partir de l'expertise des meilleurs spécialistes

Chaque étudiant sera soutenu par un tuteur de pratique, qui le guidera tout au long de l'activité académique. Ceci afin de tirer la meilleure partie de l'expérience, et afin que l'infirmier puisse utiliser l'expérience des meilleurs experts pour actualiser sa pratique sur la base de leurs recommandations, conseils et stratégies cliniques fructueuses.

### 3. Accéder à des milieux cliniques de premier ordre

L'accès à la période pratique permettra à l'étudiant de traiter divers cas liés aux multiples pathologies qui peuvent survenir dans le domaine gynécologique, depuis celles liées à la région mammaire à celles liées à la prise en charge et traitement des ETS, par exemple. Vous obtiendrez ainsi une vision actualisée et diversifiée sur les cas que vous pourriez recevoir dans votre cabinet, en travaillant intensivement au perfectionnement de vos compétences afin de fournir le plus haut niveau de soins pour chacun d'entre elles.







#### 4. Combiner la meilleure théorie avec la pratique la plus avancée

La conception du plan d'étude de ce Mastère Hybride, qui combine la théorie et la pratique en une seule expérience académique, est idéale pour tous les professionnels du secteur des Soins Infirmiers qui souhaitent ou ont besoin d'une mise à jour complète de leur pratique. En plus d'actualiser leurs connaissances, ils pourront les mettre en pratique dans le monde réel, ainsi de perfectionner leurs compétences.

#### 5. Élargir les frontières de la connaissance

TECH offre des expériences académiques au niveau international, promouvant ainsi une mise à jour sans frontières, basée sur les progrès qui ont lieu dans le domaine des soins infirmiers dans toutes les parties du monde. Ainsi, les étudiants disposeront des connaissances les plus étendues et les plus innovantes, qu'ils pourront appliquer dans leur propre pays et partout où ils souhaitent exercer.

“

*Vous serez en immersion totale  
dans le centre de votre choix”*

# 03

## Objectifs

Dans la pratique des soins infirmiers dans le domaine gynécologique, des stratégies, des techniques et des outils de plus en plus spécifiques à la gestion clinique de chaque patiente ont été mis en œuvre, augmentant ainsi le catalogue des alternatives existantes pour les soins en milieu hospitalier. C'est pourquoi TECH a développé ce programme dans le but de fournir à ces étudiants toutes les informations qui leur permettront de se tenir au courant de toutes les dernières évolutions de leur profession grâce à une expérience académique complète qui combine la théorie et pratique dans le cadre d'un Mastère Hybride de 1.620 heures.



“

*Un programme conçu avec la plus grande rigueur scientifique pour vous permettre d'actualiser vos connaissances des activités infirmières dans le domaine gynécologique en seulement 12 mois”*



## Objectif général

---

- L'objectif général du Mastère Hybride en Soins Infirmiers dans le Service de Gynécologie est de garantir que le professionnel actualise les procédures diagnostiques et thérapeutiques de cette spécialité d'une manière théorico-pratique, grâce à un séjour hospitalier conçu avec une rigueur clinique et académique, sous la direction de professionnels reconnus, dans un centre hospitalier de la plus haute qualité scientifique et de la plus grande innovation technologique. Grâce à ce Mastère Hybride, le professionnel pourra perfectionner et renforcer ses compétences en matière de soins infirmiers grâce à l'approche des principales interventions

“

*Si votre objectif est d'atteindre l'excellence professionnelle, ne manquez pas l'occasion de vous mettre à jour avec TECH. Mettra à votre disposition tout ce dont vous aurez besoin pour l'atteindre"*







## Objectifs spécifiques

---

### Module 1. Anatomie et physiologie de l'appareil reproducteur humain

- ♦ Apprendre les fondements et les principes de l'anatomie et la physiologie de l'appareil sexuel féminin et masculin
- ♦ Comprendre l'endocrinologie reproductive
- ♦ Connaître le développement de la différenciation des sexes
- ♦ Acquérir les connaissances sur le cycle ovarien et utérin
- ♦ Connaître la physiologie masculine
- ♦ Connaître la régulation neurohormonale de la fonction reproductive
- ♦ Actualiser les connaissances sur la puberté
- ♦ Comprendre le processus physiologique de la période climactérique
- ♦ Promouvoir la physiologie de la sexualité

### Module 2. Puberté, menstruation et période climactérique

- ♦ Comprendre les concepts liés aux symptômes menstruels
- ♦ Mise à jour des connaissances sur les examens gynécologiques
- ♦ Acquérir des connaissances sur le processus biologique de la reproduction et le cycle sexuel de la femme et ses implications psychologiques et sociales
- ♦ Identifier les différentes pathologies liées à la puberté
- ♦ Décrire les différents troubles menstruels
- ♦ Comprendre l'aménorrhée hypothalamique et hypophysaire
- ♦ Décrire les différentes hémorragies utérines fonctionnelles

- ♦ Connaître les pathologies et les traitements pendant la période climactérique
- ♦ Traiter les différents problèmes d'infertilité
- ♦ Mettre à jour les différentes techniques de reproduction assistée
- ♦ Acquérir les connaissances, les compétences et les attitudes nécessaires pour fournir des soins à la femme et à son partenaire tout au long du cycle reproductif

### Module 3. Pathologie infectieuse gynécologique et maladies sexuellement transmissibles

- ♦ Apprendre les différents concepts de la contraception
- ♦ Classifier les différentes méthodes contraceptives
- ♦ Connaissance des infections sexuellement transmissibles
- ♦ Mettre à jour les connaissances sur les aspects épidémiologiques des infections sexuellement transmissibles
- ♦ Connaître les différents traitements face à des infections sexuellement transmissibles
- ♦ Mettre à jour les connaissances sur l'éducation sanitaire des populations à risque
- ♦ Connaître les différents types de méthodes de prévention primaire

#### Module 4. Soins aux femmes souffrant de problèmes gynécologiques

- ◆ Reconnaître les douleurs d'origine pelvienne
- ◆ Comprendre des différentes malformations de l'appareil génital
- ◆ Identifier des types de tumeurs bénignes
- ◆ Apprendre la pathologie gynécologique bénigne
- ◆ Comprendre les différentes altérations de la statique génitale
- ◆ Comprendre les différents types de déchirures vulvo-vaginopérinéales
- ◆ Actualiser les connaissances pathologie vulvovaginale
- ◆ Comprendre la pathologie cervicale et son traitement
- ◆ Connaître la pathologie utérine et son traitement
- ◆ Comprendre la pathologie annexielle et son traitement

#### Module 5. Prise en charge de la femme ayant des problèmes gynécologiques oncologiques

- ◆ Décrire les différents tests de diagnostic dans la détection du cancer gynécologique
- ◆ Examiner la pathologie tumorale de la vulve et du vagin
- ◆ Identifier la pathologie tumorale bénigne du col de l'utérus
- ◆ Comprendre la néoplasie intra-épithéliale du col de l'utérus
- ◆ Comprendre le cancer invasif du col de l'utérus
- ◆ Comprendre les lésions endométriales pré malignes
- ◆ Comprendre le carcinome du corps utérin
- ◆ Comprendre la pathologie des tumeurs ovariennes
- ◆ Associer les différents marqueurs tumoraux
- ◆ Acquérir des connaissances sur les aspects psychologiques du cancer gynécologique et des Soins Infirmiers
- ◆ Identifier les soins palliatifs et la gestion de la douleur







### **Module 6. Chirurgie gynécologique**

- ♦ Mettre à jour les connaissances en matière de chirurgie gynécologique
- ♦ Connaître les différents types d'anesthésie gynécologique
- ♦ Favoriser les soins préopératoires et postopératoires
- ♦ Identifier les différentes complications postopératoires
- ♦ Apprendre les différentes chirurgies abdominales
- ♦ Connaître l'hystérectomie abdominale
- ♦ Connaître en détail la chirurgie laparoscopique et hystéroscopique
- ♦ Comprendre la chirurgie robotique appliquée à la Gynécologie

### **Module 7. Pathologie mammaire**

- ♦ Reconnaître les différentes pathologies mammaires
- ♦ Acquérir les connaissances sur l'exploration clinique en pathologie mammaire
- ♦ Apprendre les nouveaux diagnostics dans le contrôle de la pathologie mammaire
- ♦ Intégrer les connaissances avancées sur le cancer du sein
- ♦ Savoir appliquer les différents traitements et la prise en charge des patientes atteintes de cancer du sein
- ♦ Évaluer le cancer du sein pendant la grossesse
- ♦ Mettre à jour les connaissances sur le diagnostic précoce du cancer du sein et du cancer gynécologique

### **Module 8. Incontinence urinaire (IU)**

- ♦ Acquérir des connaissances sur l'incontinence urinaire et son épidémiologie
- ♦ Connaître les diagnostics et les traitements face à l'incontinence urinaire

### **Module 9. Urgences gynécologiques et obstétricales**

- ♦ Acquérir des connaissances sur les différentes urgences gynécologiques
- ♦ Différencier les différentes hémorragies gynécologiques
- ♦ Savoir comment aider à l'accouchement précipité

# 04

# Compétences

Le plan d'étude de ce programme a été conçu de telle sorte que les étudiants qui parviennent à satisfaire à toutes ses exigences auront réussi à perfectionner, sans s'en rendre compte, leurs compétences en matière de soins infirmiers dans le domaine du Service de Gynécologie. De plus, pour les renforcer, ils pourront les mettre à l'épreuve lors du séjour pratique, en plus, les stratégies et les conseils qui élèveront leur talent au maximum grâce à la connaissance actualisée des dernières tendances en matière de soins cliniques.



“

*Réussir professionnellement en suivant ce cours de Mastère Hybride, qui associe parfaitement la qualité théorique à une expérience pratique intensive et protagoniste”*





## Compétences générales

---

- ♦ Avoir les connaissances qui fournissent une base ou une opportunité d'être original dans le développement et/ou l'application d'idées, souvent dans un contexte de la recherche
- ♦ Appliquer les connaissances acquises et les compétences en matière de résolution de problèmes dans des environnements nouveaux ou peu connus, dans des contextes plus larges (ou multidisciplinaires) liés à leur domaine d'étude
- ♦ Intégrer les connaissances pour faire face à la complexité de la formulation de jugements à partir d'informations incomplètes ou limitées
- ♦ Communiquer les conclusions et les connaissances et raisons qui les sous tendent à un public spécialisé et non spécialisé, d'une manière claire et sans ambiguïtés
- ♦ Posséder les compétences d'apprentissage qui leur permettront de poursuivre leurs études d'une manière largement autodirigée et autonome





## Compétences spécifiques

---

- ◆ Participer et, le cas échéant, diriger et dynamiser les programmes de santé materno-infantile, soins à la femme, santé sexuelle, santé reproductive et de climatologie
- ◆ Réaliser une éducation adéquate pour la santé de la femme, les familles et la communauté, en identifiant les besoins d'apprentissage en matière de santé materno-infantile, la santé sexuelle, la santé reproductive et le climatère, en réalisant les différents programmes éducatifs liés aux besoins détectés
- ◆ Fournir des conseils affectifs en matière de sexualité et conseil reproductif à la femme, aux jeunes et aux familles
- ◆ Promouvoir une expérience positive et une attitude responsable vis-à-vis de la sexualité au sein de la population et fournir des conseils en matière de contraception
- ◆ Collaborer à la mise en œuvre d'activités de promotion, de prévention, d'assistance et de rétablissement de la santé sexuelle et reproductive de la femme
- ◆ Détecter les facteurs de risque et les problèmes gynécologiques chez la femme
- ◆ Appliquer les principes du raisonnement clinique, de la détection des problèmes, de la prise de décision, du plan de soins et d'attention et de l'évaluation appropriée aux différentes situations cliniques du domaine de l'action en soins infirmiers



05

# Direction de la formation

Le personnel enseignant de ce Mastère Hybride a été sélectionné par TECH en tenant compte de son expérience dans le domaine de la pratique infirmière, en particulier dans le domaine de la Gynécologie. Grâce à cela, l'étudiant bénéficiera du soutien d'une équipe orientée dans sa profession, ce qui constituera un atout important pour tirer la meilleure partie de cette expérience académique qui marquera sans aucun doute un avant et un après dans sa carrière.







“

*L'équipe enseignante a sélectionné des dizaines d'heures de matériel théorique et complémentaire de grande qualité qui vous permettront de pouvoir approfondir chaque section du programme d'études de manière personnalisée"*

## Direction



### Dr Rodríguez Díaz, Luciano

- ♦ Infirmier Spécialisée en Obstétrique et Gynécologie
- ♦ Chef des Études de l'Unité d'Enseignement des Soins Infirmiers Obstétriques et Gynécologiques à l'Hôpital Universitaire de Ceuta
- ♦ Sage-femme à l'Hôpital Universitaire de Ceuta
- ♦ Professeur Titulaire au Centre Universitaire de soins Infirmiers Virgen de La Paz. Ronda, Espagne
- ♦ Professeur de l'Unité d'Enseignement des Sages-femmes de Ceuta
- ♦ Vocale du Groupe de travail des Urgences Obstétricales et Gynécologiques de la Société Espagnole des Soins Infirmiers d'Urgence et Situations Urgentes (SEEUE)
- ♦ Responsable de Santé Périnatale: Santé Sexuelle Reproductive et Accouchement Normal d'Ingesa
- ♦ Membre de la Commission Clinique pour la Recherche et la formation continue de l'Hôpital Universitaire de Ceuta
- ♦ Membre de l'Institut des Études Ceutíes, Comité de Rédaction de l'European Journal of Health Research, Société Espagnole des Urgences et Situations Urgentes
- ♦ Docteur par l'Université de Granada
- ♦ Master en Education Physique et Santé par l'Université de Grenade
- ♦ Master en Soins Infirmiers Gynécologiques par l'Université CEU Cardenal Herrera
- ♦ Master en Soins Infirmiers Obstétrique par l'Université CEU Cardenal Herrera
- ♦ Spécialité en Soins Infirmiers et Obstétrique et Gynécologique par l'Université de Malaga
- ♦ Licence Universitaire en Soins Infirmiers par l'Université de Cádiz
- ♦ Expert en Promotion de la Santé par la Communauté Nationale de l'Education à Distance (UNED)



### **Dr Vázquez Lara, Juana María**

- ♦ Infirmière en Soins Primaires
- ♦ Infirmière u Service des Urgences O61 de la Zone de Gestion Sanitaire de Ceuta
- ♦ Docteur par l'Université de Grenade
- ♦ Sage-femme intérimaire du Service d'Accouchement à l'Hôpital Universitaire de Ceuta
- ♦ Chef des Etudes de l'Unité de formation des Sages-femmes de Ceuta
- ♦ Professeur de l'Unité d'Enseignement des Sages-femmes de Ceuta
- ♦ Coordinatrice Nationale du Groupe de travail des Urgences Obstétricales et Gynécologiques de la Société Espagnole des Soins Infirmiers d'Urgence et Situations Urgentes (SEEUE)
- ♦ Master du Programme Officiel de Doctorat en Education Physique et Santé
- ♦ Certificat Avancé en Promotion de la Santé Communautaire par l'UNED
- ♦ Spécialité en Soins Infirmiers et Obstétricaux et Gynécologiques (sage-femme) à l'Hôpital Costa del Sol de Marbella de l'Ecole Universitaire de Soins Infirmiers et de Sages-Femmes de Malaga par l'Université de Malaga
- ♦ Licence Universitaire en Soins Infirmiers, Ecole Universitaire de Soins Infirmiers Salus Infirmorum à l'Université de Cádiz

## Professeurs

### Dr Amor Besada, Noelia

- ♦ Sage-femme au Centre de Santé Virxe Peregrina de Pontevedra
- ♦ Sage-femme Service de santé de Galice
- ♦ Atelier

### Dr Andrés Núñez, Carmen Patricia

- ♦ Spécialiste en Obstétrique et Gynécologie de l'Hôpital Universitaire de Ceuta
- ♦ Spécialiste en Gynécologie et Obstétrique à l'Hôpital Quirónsalud Campo de Gibraltar
- ♦ Médecin Spécialiste à INGESA
- ♦ Unité de Gestion Clinique en Gynécologie à l'Hôpital Universitaire San Cecilio. Grenade
- ♦ Licence en Médecine et Chirurgie

### Dr Carrasco Racero, María Mercedes

- ♦ Infirmière spécialisée en Soins Gynécologiques
- ♦ Coordinatrice des Pratiques au Centre Universitaire de Soins Infirmiers. Ronda, Espagne
- ♦ Licence en Soins Infirmiers
- ♦ Professeur

### Mme De Dios Pérez, María Isabel

- ♦ Sage-femme à l'Hôpital Universitaire de Saragosse
- ♦ Diplômée en Soins Infirmiers
- ♦ Infirmière Spécialisée en Obstétrique et Gynécologie

### Mme Díaz Lozano, Paula

- ♦ Sage-femme à l'Hôpital Universitaire Virgen de Ceuta
- ♦ Sage-femme dans la Zone Sanitaire de Ceuta
- ♦ Infirmière Spécialiste en Obstétrique et Gynécologie à l'Hôpital Universitaire de Ceuta
- ♦ Enseignante Spécialisée en Obstétrique
- ♦ Diplômée en Soins Infirmiers par la Faculté des Soins Infirmiers et de Kinésithérapie de Cadix

### Mme Gilart Cantizano, Patricia

- ♦ Infirmière Spécialiste en Gynécologie et Obstétrique
- ♦ Sages-Femmes en Soins Spécialisée au Campo de Gibraltar
- ♦ Sage-femme Hôpital Quirónsalud Campo de Gibraltar
- ♦ EIR Sage-femme au Service de Santé Andalou
- ♦ Infirmière des Soins Critiques et Urgences du Service de Santé d'Andalousie
- ♦ Professeur
- ♦ Diplômée en Soins Infirmiers
- ♦ Expert en Nutrition Communautaire par l'UNED
- ♦ Expert en Risques Cardiovasculaires III par l'UNED
- ♦ Certificat Avancé en Urgences et Situations Urgentes par l'Université Complutense de Madrid

### Mme Llinás Prieto, Lucía

- ♦ Infirmière Spécialisée en Soins Gynécologiques
- ♦ Professeurs
- ♦ Diplômée en Soins Infirmiers

### **M. Márquez Díaz, Antonio**

- ♦ Infirmière en Soins Primaires à la Junte d'Andalousie
- ♦ Sage-femme à l'Hôpital El Ángel Grupo HLA
- ♦ Sage-femme à l'Hôpital Vithas
- ♦ Tuteur du Plan EIR Soins Infirmiers
- ♦ Tuteur OPOSALUD
- ♦ Infirmière du Service des Urgences à l'Hôpital El Ángel
- ♦ DUE de la UCI Unité de Pédiatrie et Néonatale à l'Hôpital El Ángel
- ♦ Sage-femme Résidente à la Junta d'Andalousie
- ♦ Sage-femme à l'Hôpital Costa del Sol
- ♦ Sage-femme à l'Hôpital Quirón Campo de Gibraltar
- ♦ Master en Économie de la Santé, Gestion Sanitaire et Utilisation Rationnelle des Médicaments par l'Université de Malaga
- ♦ Master en Nouvelles Tendances de Recherche en Sciences de la Santé par l'Université de Malaga
- ♦ Master en Santé Publique par l'Université de Almería
- ♦ Master en prescription infirmière et Suivi pharmacothérapeutique par l'Université de Valence
- ♦ Master en Pharmacothérapie par l'Université de Valence
- ♦ Certificat en Sciences Infirmières par l'Université de Malaga

### **M. Mérida Suárez, Juan Manuel**

- ♦ Infirmier Spécialiste en Gynécologie et Obstétrique
- ♦ Sage-femme à l'Hôpital Costa del Sol. Marbella, Espagne
- ♦ Professeur
- ♦ Certificat en Soins Infirmiers

### **Dr Mérida Yáñez, Beatriz**

- ♦ Infirmière Spécialiste en Gynécologie et Obstétrique
- ♦ Sage-femme au Service de Santé Andaloux
- ♦ Sage-femme à l'Hôpital Vithas
- ♦ Sage-femme au Service de Santé de Murcie
- ♦ Docteur en Sciences de la Santé
- ♦ Diplômée en Soins Infirmiers
- ♦ Membre du Comité Scientifique du Premier Congrès International de Recherche et d'Innovation en Soins Infirmiers et Kinésithérapie de Ceuta et Melilla, Comité Scientifique de la Revue Sanitaire Nationale

### **M. Muñoz Vela, Francisco Javier**

- ♦ Infirmier Spécialiste en Gynécologie et Obstétrique
- ♦ Coordinateur des Pratiques des Soins Infirmiers au Centre Materno-Infantile de Malaga
- ♦ Sage-femme à l'Hôpital Régional Universitaire Carlos Haya
- ♦ Sage-femme à l'Hôpital Parque San Antonio
- ♦ Sage-femme en Soins Spécialisés à l'Hôpital Materno-Infantile de Malaga
- ♦ Professeur Associé au Département de Soins Infirmiers à l'Université de Malaga
- ♦ Certificat en Soins Infirmiers par l'Université de Malaga

**Mme Palomo Gómez, Rocío**

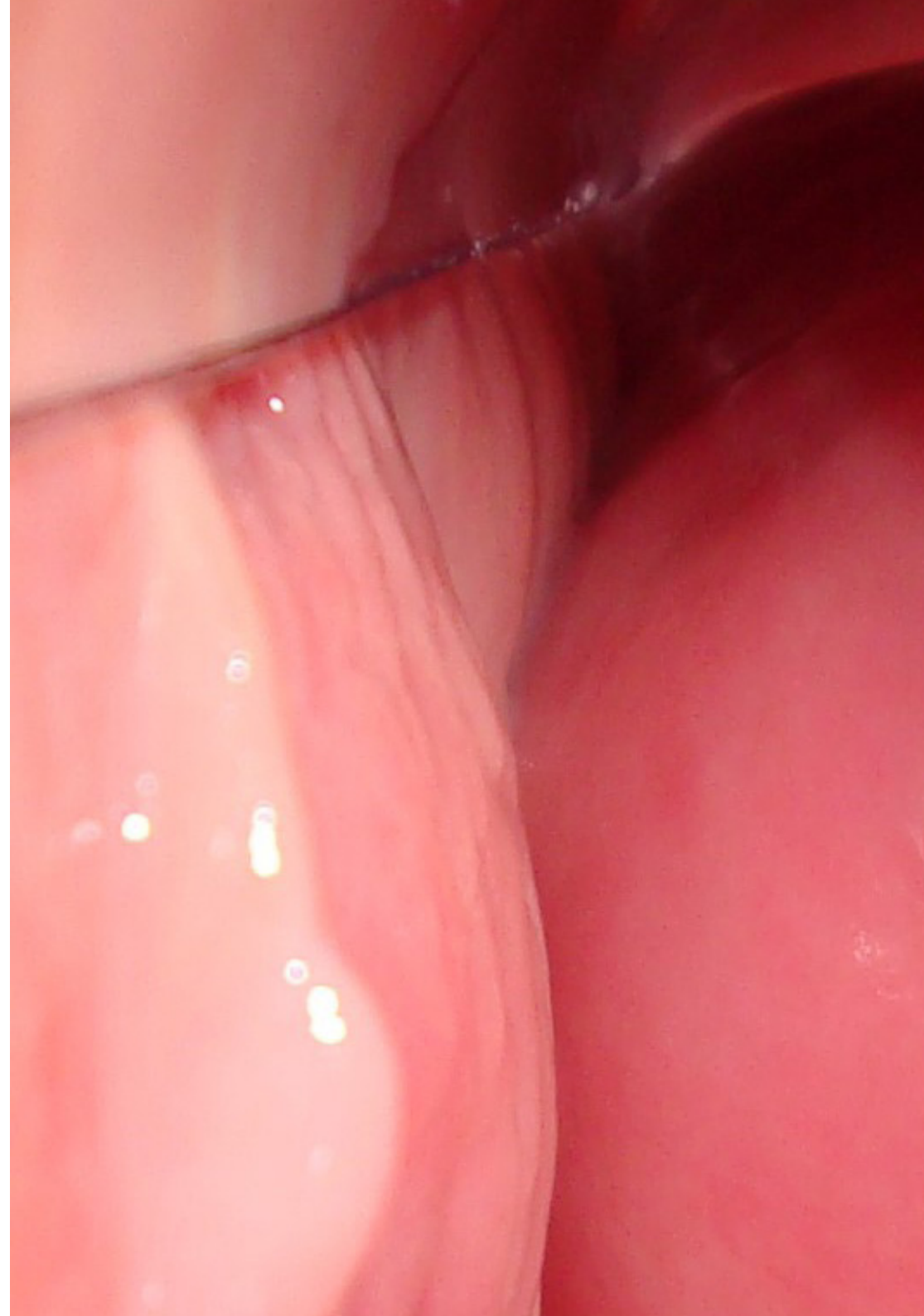
- ◆ Infirmière Spécialisée en Gynécologie et Obstétrique
- ◆ Sage-femme en Soins Spécialisés de Ceuta
- ◆ Sage-femme à l'Hôpital Régional Universitaire Carlos Haya. Malaga, Espagne
- ◆ Professeur de l'Unité des Sages-femmes de Malaga
- ◆ Diplômée en Soins Infirmiers

**Mme Revidiego Pérez, María Dolores**

- ◆ Infirmière Spécialisée en Gynécologie et Obstétrique
- ◆ Sages-Femmes en Soins Spécialisée au Campo de Gibraltar
- ◆ Sage-femme Hôpital Quironsalud Campo de Gibraltar
- ◆ Professeur
- ◆ Diplômée en Soins Infirmiers

**Dr Rivero Gutiérrez, Carmen**

- ◆ Sage-femme en Soins Primaires au Centre Sanitaire de Ceuta
- ◆ Sage-femme, Ingesa Ceuta
- ◆ Sage-femme au Complexe Hospitalier Universitaire Puerta del Mar
- ◆ Professeur et Tuteur de l'Unité d'Enseignement des Sages-femmes de Ceuta
- ◆ Diplômée en Soins Infirmiers





**M. Rodríguez Díaz, David**

- ◆ Infirmier à l'Hôpital Universitaire Nuestra Señora de Candelaria
- ◆ Professeur
- ◆ Certificat en Soins Infirmiers

**Dr Vázquez Lara, Francisco José**

- ◆ Spécialiste en Sciences Biologiques
- ◆ Professeur
- ◆ Docteur par l'Université Polytechnique de Valence
- ◆ Licence en Sciences Biologiques

**Mme Vázquez Lara, María Dolores**

- ◆ Infirmière Spécialisée en Soins Primaires aux Femmes Enceintes
- ◆ Infirmière en Soins Primaires de Campo de Gibraltar
- ◆ Professeur
- ◆ Licence en Soins Infirmiers

“

*Tous les centres académiques n'offrent pas un tel niveau de soutien pédagogique comme celui-ci. C'est pourquoi TECH est différente et meilleure que les autres"*

# 06

## Plan d'étude

Le plan d'étude de ce programme comprend 1500 heures d'actualisation théorique, dans lesquelles l'étudiant trouvera une multitude de matériel présenté sous différents formats: vidéos détaillées, articles de recherche, lectures complémentaires, exercices d'auto-connaissance, résumés dynamiques de chaque unité, images, et bien d'autres choses encore. Grâce à cela ils pourront développer chaque section de manière personnalisée, approfondissant sur les aspects qu'ils considèrent les plus pertinents pour leur performance professionnelle.



“

*Tout le contenu du Campus Virtuel peut être téléchargé sur n'importe quel appareil disposant d'une connexion internet pour être consulté, même lorsque vous aurez terminé ce Mastère Hybride"*

## Module 1. Anatomie et physiologie de l'appareil reproducteur humain

- 1.1. Anatomie de l'appareil génital féminin et masculin
  - 1.1.1. Description féminine
  - 1.1.2. Description masculine
- 1.2. Histologie des organes génitaux et du sein
  - 1.2.1. Description histologique
- 1.3. Introduction aux bases cellulaires et génétiques de la gamétogenèse féminine
  - 1.3.1. Description cellulaire et génétique
- 1.4. Bases de l'endocrinologie de la reproduction
  - 1.4.1. Le processus hormonal de la reproduction
- 1.5. L'acquisition du sexe
  - 1.5.1. Différenciation sexuelle
- 1.6. Physiologie féminine
  - 1.6.1. Cycle ovarien
  - 1.6.2. Le cycle utérin
  - 1.6.3. Cycle et physiologie du vagin et de la vulve
- 1.7. Physiologie masculine
  - 1.7.1. Testicules et gamétogenèse
  - 1.7.2. Régulation fonctionnelle testiculaire
  - 1.7.3. Glandes accessoires sexuelles masculins
  - 1.7.4. L'éjaculation. L'éjaculation et sa composition
- 1.8. Régulation neurohormonale de la fonction reproductive L'axe diencéphale-hypophyse-gonades
  - 1.8.1. Processus de régulation hormonale
  - 1.8.2. Retroalimentation
- 1.9. Puberté
  - 1.9.1. Concept
  - 1.9.2. Différenciation
- 1.10. Physiologie du climatère
  - 1.10.1. Chronologie
  - 1.10.2. Phénoménologie
  - 1.10.3. Mécanisme

- 1.11. Sexualité humaine
  - 1.11.1. Physiologie sexuelle: aspects neuroendocriniens et psychologiques
- 1.12. Symptômes des gynécopathies, symptômes menstruels
  - 1.12.1. Terminologie et considérations générales
  - 1.12.2. Décharge générale et ses traitements
- 1.13. Examens gynécologiques complémentaires
  - 1.13.1. Cytologie cervicale
  - 1.13.2. Spéculoscopie
  - 1.13.3. Examen vaginal manuel
  - 1.13.4. Exsudat vaginal
  - 1.13.5. Colposcopie
  - 1.13.6. Hystérocopie

## Module 2. Puberté, menstruation et période climactérique

- 2.1. Pathologie de la puberté
  - 2.1.1. Puberté précoce
  - 2.1.2. Retard pubertaire
- 2.2. Troubles menstruels
  - 2.2.1. Aménorrhée hypothalamique
  - 2.2.2. Aménorrhée de type hypophysaire
  - 2.2.3. Hyperprolactinémie
- 2.3. Aménorrhée utérine
  - 2.3.1. Protocole
  - 2.3.2. Diagnostic
- 2.4. Hémorragies utérines fonctionnelles
  - 2.4.1. Hémorragies ovulatoires
  - 2.4.2. Hémorragies anovulatoires
  - 2.4.3. Hémorragie extragénitale
- 2.5. Pathologie climactérique
  - 2.5.1. Traitement de la pathologie climactérique: TSH
  - 2.5.2. Hormonothérapie substitutive et cancer gynécologique
  - 2.5.3. Mesures complémentaires ou alternatives dans la ménopause
  - 2.5.4. Phytoestrogènes



### Module 3. Pathologie infectieuse gynécologique et maladies sexuellement transmissibles

- 3.1. Infections sexuellement transmissibles
  - 3.1.1. Étiologie
  - 3.1.2. Épidémiologie
- 3.2. Processus infectieux de l'appareil reproducteur
  - 3.2.1. Étiologie
  - 3.2.2. Classification
  - 3.2.3. Traitement
- 3.3. Vulvovaginite
  - 3.3.1. Description
  - 3.3.2. Traitement
- 3.4. Candidose vaginale
  - 3.4.1. Description
  - 3.4.2. Traitement
- 3.5. Vaginose bactérienne
  - 3.5.1. Description
  - 3.5.2. Traitement
- 3.6. Trichomonase vaginale
  - 3.6.1. Description
  - 3.6.2. Traitement
- 3.7. Syphilis
  - 3.7.1. Description
  - 3.7.2. Traitement
- 3.8. Chancroïde
  - 3.8.1. Description
  - 3.8.2. Traitement
- 3.9. Lymphogranulome vénérien
  - 3.9.1. Description
  - 3.9.2. Traitement
- 3.10. Herpès simplex
  - 3.10.1. Description
  - 3.10.2. Traitement
- 3.11. Infections entraînant une urétrite et une cervicite
  - 3.11.1. Description
  - 3.11.2. Traitement
- 3.12. Condyloma acuminatum
  - 3.12.1. Description
  - 3.12.2. Traitement
- 3.13. Molluscum contagiosum
  - 3.13.1. Description
  - 3.13.2. Traitement
- 3.14. Gale
  - 3.14.1. Description
  - 3.14.2. Traitement
- 3.15. Pediculosis pubis
  - 3.15.1. Description
  - 3.15.2. Traitement
- 3.16. VIH
  - 3.16.1. Description
  - 3.16.2. Traitement
- 3.17. Maladie pelvienne inflammatoire
  - 3.17.1. Description
  - 3.17.2. Traitement
- 3.18. Infection à papillomavirus
  - 3.18.1. Description
  - 3.18.2. Traitement

#### Module 4. Soins aux femmes souffrant de problèmes gynécologiques

- 4.1. Douleur d'origine pelvien
  - 4.1.1. Dysménorrhée
  - 4.1.2. Syndrome prémenstruel, endométriose et autres
  - 4.1.3. Soins infirmiers
- 4.2. Malformations de l'appareil génital
  - 4.2.1. Malformations de la vulve
  - 4.2.2. Malformations du vagin
  - 4.2.3. Malformations du col de l'utérus
  - 4.2.4. Malformations du corps utérin
  - 4.2.5. Malformations ovariennes
  - 4.2.6. Malformations des organes urinaires inférieurs. Fistules urogénitales
  - 4.2.7. Mutilation génitale féminine
  - 4.2.8. Malformations du sein
- 4.3. Tumeurs bénignes
  - 4.3.1. Tumeurs bénignes de la vulve
  - 4.3.2. Tumeurs bénignes du vagin
  - 4.3.3. Tumeurs bénignes de l'ovaire
- 4.4. Pathologie gynécologique bénigne
  - 4.4.1. Pathologies bénigne du col de l'utérus
  - 4.4.2. Pathologie bénigne du corps utérin et de l'endomètre
  - 4.4.3. Pathologie bénigne de la trompe de Fallope
- 4.5. Altérations de la statique génitale
  - 4.5.1. Prolapsus utérin
  - 4.5.2. Cystocèle
  - 4.5.3. Rectocèle
  - 4.5.4. Entéroçèle

- 4.6. Déchirures vulvovaginopérinéales et fistules rectovaginales
- 4.7. Pathologie vulvovaginale
  - 4.7.1. Vulvovaginite
  - 4.7.2. Bartholinite
  - 4.7.3. Lichen sclérosé
  - 4.7.4. Maladie de Paget
  - 4.7.5. Cancer de la vulve et du vagin
- 4.8. Pathologie cervicale
  - 4.8.1. Cervicite
  - 4.8.2. Polypes
  - 4.8.3. Cancer du col de l'utérus
- 4.9. Pathologie utérine
  - 4.9.1. Myome utérin
  - 4.9.2. Cancer de l'endomètre
- 4.10. Pathologie annexielle
  - 4.10.1. Maladie Inflammatoire Pelvienne (MIP)
  - 4.10.2. Syndrome des Ovaires Polykystiques (SOP)
  - 4.10.3. Endométriose
  - 4.10.4. Carcinome ovarien

#### Module 5. Prise en charge des femmes ayant des problèmes gynécologiques oncologiques

- 5.1. Diagnostic précoce du cancer du sein et du cancer gynécologique
  - 5.1.1. Programmes de Diagnostic précoce et dépistage dans la population
  - 5.1.2. Dépistage des groupes de risque
- 5.2. Épidémiologie du cancer du sein et du cancer gynécologique
  - 5.2.1. Examens et tests de diagnostic
- 5.3. Cancer du sein et cancer gynécologique
  - 5.3.1. Description
  - 5.3.2. Traitement
- 5.4. Cancer de la vulve
  - 5.4.1. Description
  - 5.4.2. Traitement

- 5.5. Cancer du col de l'utérus
  - 5.5.1. Description
  - 5.5.2. Traitement
- 5.6. Cancer de l'endomètre
  - 5.6.1. Description
  - 5.6.2. Traitement
- 5.7. Sarcome utérin
  - 5.7.1. Description
  - 5.7.2. Traitement
- 5.8. Cancer de l'ovaire
  - 5.8.1. Description
  - 5.8.2. Traitement
- 5.9. Cancer du sein
  - 5.9.1. Description
  - 5.9.2. Traitement
- 5.10. Aspects psychologiques du cancer gynécologique
  - 5.10.1. Soins Infirmiers
  - 5.10.2. Soins palliatifs et gestion de la douleur

## Module 6. Chirurgie gynécologique

- 6.1. Interventions chirurgicales gynécologiques
  - 6.1.1. Chirurgie gynécologique
  - 6.1.2. Chirurgie mammaire
- 6.2. La patiente gynécologique hospitalisée
  - 6.2.1. Soins préopératoires
  - 6.2.2. Soins postopératoires
  - 6.2.3. Complications
- 6.3. Anesthésie en Gynécologie
  - 6.3.1. Description des différentes techniques
  - 6.3.2. Soins Infirmiers
- 6.4. Chirurgie endoscopique (laparoscopie)
  - 6.4.1. Description
  - 6.4.2. Protocole d'action

- 6.5. Chirurgie endoscopique (hystérocopie)
  - 6.5.1. Description
  - 6.5.2. Protocole d'action
- 6.6. Chirurgie tubaire
  - 6.6.1. Description
  - 6.6.2. Protocole d'action
- 6.7. La chirurgie robotique appliquée à la gynécologie
  - 6.7.1. Description
  - 6.7.2. Soins Infirmiers

## Module 7. Pathologie mammaire

- 7.1. Examen clinique et instrumental en pathologie mammaire
  - 7.1.1. Diverses méthodes exploratoires
  - 7.1.2. Types de méthodes de diagnostic
- 7.2. Pathologie mammaire bénigne
  - 7.2.1. Anomalies
  - 7.2.2. Troubles fonctionnels
  - 7.2.3. Mastodynie
  - 7.2.4. Processus inflammatoires
  - 7.2.5. Pathologie des tumeurs bénignes
- 7.3. Cancer du sein
  - 7.3.1. Épidémiologie et facteurs de risque
  - 7.3.2. Prévention primaire. Diagnostic précoce Lésions non palpables
  - 7.3.3. Clinique et développement
  - 7.3.4. Classification TNM
  - 7.3.5. Biologie du carcinome mammaire (marqueurs)
- 7.4. Traitements du cancer du sein
  - 7.4.1. Type de traitement
  - 7.4.2. Soins Infirmiers
- 7.5. Suivi et la prise en charge des patientes atteintes d'un cancer du sein
  - 7.5.1. Suivi des soins
  - 7.5.2. Éducation sanitaire
  - 7.5.3. Soins Infirmiers

## Module 8. Incontinence urinaire (IU)

- 8.1. Épidémiologie de l'Incontinence Urinaire
  - 8.1.1. Prévalence
  - 8.1.2. Incidence
- 8.2. Types d'incontinence Urinaire
  - 8.2.1. Concept
  - 8.2.2. Classification
- 8.3. Évaluation de soins infirmiers de l'Incontinence Urinaire
  - 8.3.1. Processus de Soins Infirmiers
  - 8.3.2. Soins Infirmiers
- 8.4. Diagnostics infirmiers dans l'Incontinence Urinaire
  - 8.4.1. Méthodes exploratoires
  - 8.4.2. Méthodes de diagnostic
- 8.5. Traitement de l'Incontinence Urinaire
  - 8.5.1. Traitement non chirurgical
  - 8.5.2. Traitement chirurgical
- 8.6. Prévention et gestion infirmière de l'Incontinence Urinaire chez la femme
  - 8.6.1. Éducation à la santé

## Module 9. Urgences gynécologiques et obstétricales

- 9.1. Douleur abdominale gynécologique
  - 9.1.1. Concept
  - 9.1.2. Soins Infirmiers
- 9.2. Traumatismes et blessures de l'appareil génital
  - 9.2.1. Types
  - 9.2.2. Soins Infirmiers
- 9.3. Agressions sexuelles
  - 9.3.1. Concept
  - 9.3.2. Diagnostic
  - 9.3.3. Soins Infirmiers
- 9.4. Hémorragie gynécologique
  - 9.4.1. Classification
  - 9.4.2. Soins Infirmiers







- 9.5. Menace de naissance prématurée
  - 9.5.1. Concept
  - 9.5.2. Traitement
  - 9.5.3. Soins Infirmiers
- 9.6. Troubles hypertensifs de la grossesse
  - 9.6.1. Classification
  - 9.6.2. Traitement
  - 9.6.3. Soins Infirmiers
- 9.7. Hémorragies obstétricales
  - 9.7.1. Hémorragies du 1er trimestre de la grossesse
  - 9.7.2. Hémorragie du 2e et 3e trimestres de la grossesse
  - 9.7.3. Hémorragie du post-partum

“ *Une expérience de formation unique, clé et décisive pour stimuler votre développement professionnel* ”

07

# Pratiques Cliniques

Après la période de mise à jour en ligne, le programme comprend une période de formation pratique dans un centre clinique de référence. L'infirmier bénéficiera du soutien d'un tuteur qui l'accompagnera tout au long du processus, tant dans la préparation que dans le déroulement le séjour cliniques. Vous pourrez ainsi mettre en pratique les nouvelles connaissances acquises pendant la phase d'apprentissage en ligne de ce diplôme.



“

*Une occasion unique d'étudier 120 heures de pratiques dans un centre clinique international de premier plan"*



La période de formation pratique de ce programme en Soins Infirmiers Gynécologiques consiste en un séjour pratique clinique d'une durée de 3 semaines, du lundi au vendredi, avec 8 heures consécutives de mise à jour pratique avec un assistant spécialiste. Ce séjour permettra de prendre en charge des patients réels aux côtés d'une équipe de professionnels de premier plan dans le domaine de Soins Infirmiers Gynécologique, en appliquant les procédures de diagnostic les plus innovantes et en planifiant la thérapeutique de dernière génération pour chaque Pathologie.

Dans cette formation proposée, de nature totalement pratique, les activités visent à développer et à perfectionner les compétences nécessaires à la prestation de soins de santé dans des domaines et des conditions qui requièrent un haut niveau de qualification, et qui sont orientées vers une formation spécifique pour l'exercice de l'activité, dans un environnement de sécurité pour le patient et Cône de haute performance professionnelle.

L'enseignement pratique sera dispensé avec la participation active de l'étudiant, qui réalisera les activités et les procédures de chaque domaine de compétence (apprendre à apprendre et apprendre à faire), avec l'accompagnement et les conseils des enseignants et d'autres collègues formateurs qui facilitent le travail en équipe et l'intégration multidisciplinaire en tant que compétences transversales pour la pratique infirmiers en Service de Gynécologie (apprendre à être et apprendre à être en relation).

Les procédures décrites ci-dessous constitueront la base de la partie pratique de la formation, et leur mise en œuvre est sujette à la fois à l'adéquation des patients et à la disponibilité du centre et à sa charge de travail, les activités proposées sont les suivantes:







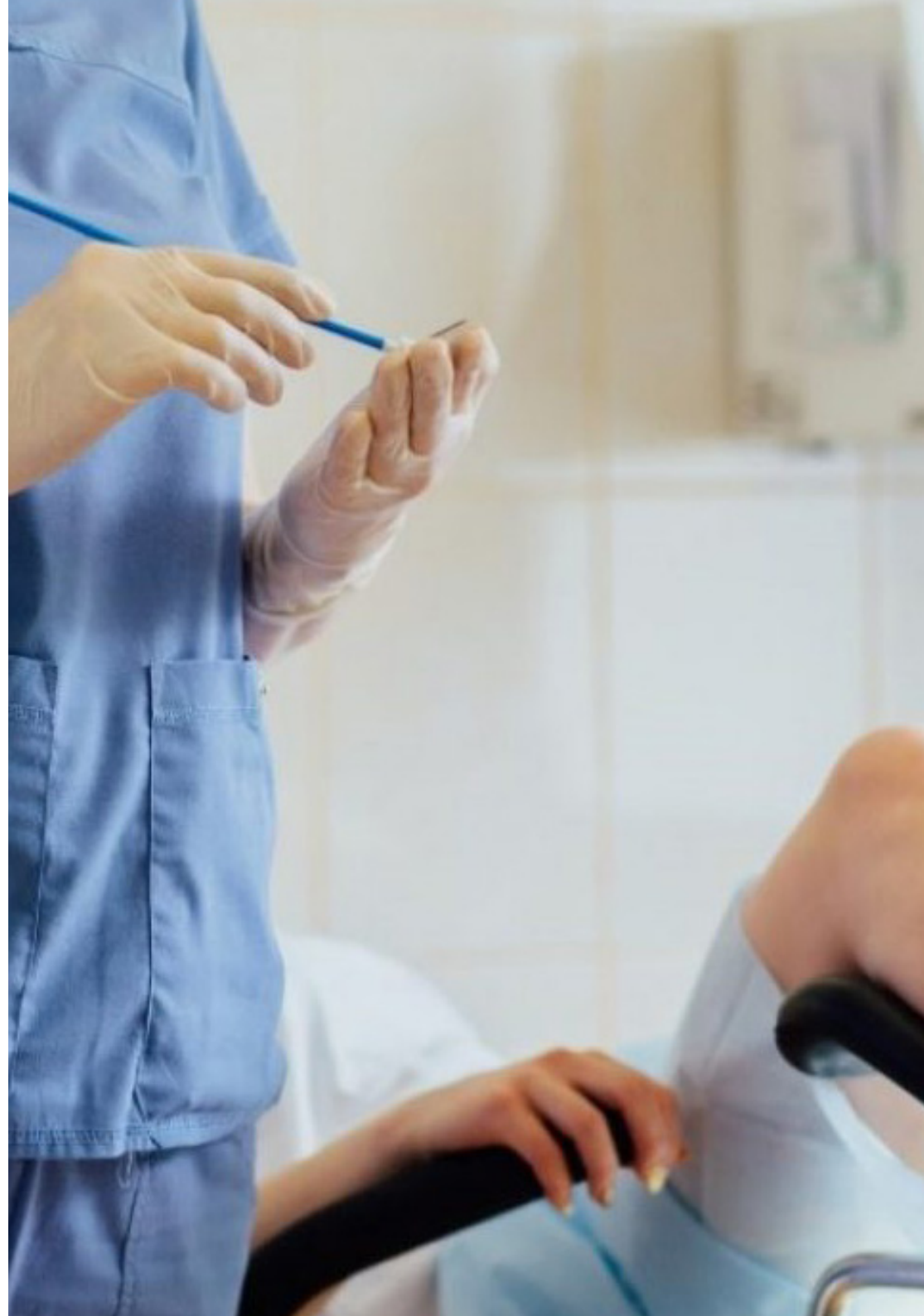
Module	Activation
<b>Mise à jour en anatomie et physiologie de la femme</b>	Débattre avec les collègues l'anatomie et de la physiologie gynécologiques en ses différents stades de la vie de l'homme et de la femme
	Identifier les symptômes des gynécopathies, les symptômes menstruels chez les différentes patientes
	Effectuer des examens gynécologiques complémentaires
	Reconnaître les pathologies de la puberté dans les cas où elle est requise
	Fournir des soins infirmiers aux patientes souffrant d'aménorrhées utérines
<b>Soins aux femmes souffrant de pathologies infectieuses et oncologiques</b>	Reconnaître les infections sexuellement transmissibles au moment de la consultation
	Fournir des soins infirmiers aux patientes souffrant de maladie pelvienne inflammatoire
	Participer au diagnostic des infections conduisant à l'urétrite et à la cervicite
	Fournir des Soins Infirmiers aux patientes souffrant d'infection à papillomavirus
	Réaliser le diagnostic précoce du cancer du sein et du cancer gynécologique
Participer au diagnostic et au traitement du cancer de l'endomètre, de la vulve, du sein ou du col de l'utérus	
<b>Mise à jour dans l'intervention infirmière en chirurgie gynécologique</b>	Discuter sur les interventions chirurgicales gynécologiques lors des réunions cliniques
	Participer à la chirurgie endoscopique (laparoscopie), à la chirurgie endoscopique (hystérocopie) et les chirurgies tubaires qui ont lieu pendant le séjour
	Fournir les soins infirmiers pendant l'anesthésie en Gynécologie
<b>Urgences gynécologiques et obstétricales</b>	Établir une approche actualisée du diagnostic et du traitement de la douleur abdominale gynécologique
	Gérer les Traumatismes et blessures de l'appareil génital
	Fournir des soins infirmiers en cas d'agressions sexuelles
	Participer au diagnostic et au traitement des états hypertensifs de la grossesse ou des menaces d'accouchement prématuré

## Assurance responsabilité civile

La principale préoccupation de cette institution est de garantir la sécurité des professionnels en pratiques et des autres collaborateurs nécessaires aux processus de formation pratique dans l'entreprise. Parmi les mesures destinées à atteindre cet objectif figure la réponse à tout incident pouvant survenir au cours de la formation d'enseignement-apprentissage.

Pour ce faire, cette entité s'engage à souscrire une assurance responsabilité civile pour couvrir toute éventualité pouvant survenir pendant le séjour au centre de pratiques.

Cette police d'assurance couvrant la responsabilité civile des professionnels doit être complète et doit être souscrite avant le début de la période de formation pratique. Ainsi, le professionnel n'a pas à se préoccuper des imprévus et bénéficiera d'une couverture jusqu'à la fin du programme pratique dans le centre.



## Conditions générales de la Formation pratique

Les conditions générales de la Convention de Stage pour le programme sont les suivantes:

**1. TUTEUR:** Pendant le Mastère Hybride, l'étudiant se verra attribuer deux tuteurs qui l'accompagneront tout au long du processus, en résolvant tous les doutes et toutes les questions qui peuvent se poser. D'une part, il y aura un tuteur professionnel appartenant au centre de placement qui aura pour mission de guider et de soutenir l'étudiant à tout moment. D'autre part, un tuteur académique sera également assigné à l'étudiant, et aura pour mission de coordonner et d'aider l'étudiant tout au long du processus, en résolvant ses doutes et en lui facilitant tout ce dont il peut avoir besoin. De cette manière, le professionnel sera accompagné à tout moment et pourra consulter les doutes qui pourraient surgir, tant sur le plan pratique que sur le plan académique.

**2. DURÉE:** le programme de formation pratique se déroulera sur trois semaines continues, réparties en journées de 8 heures, cinq jours par semaine. Les jours de présence et l'emploi du temps relèvent de la responsabilité du centre, qui en informe dûment et préalablement le professionnel, et suffisamment à l'avance pour faciliter son organisation.

**3. ABSENCE:** En cas de non présentation à la date de début du Mastère Hybride, l'étudiant perdra le droit au stage sans possibilité de remboursement ou de changement de dates. Une absence de plus de deux jours au stage, sans raison médicale justifiée, entraînera l'annulation du stage et, par conséquent, la résiliation automatique du contrat. Tout problème survenant au cours du séjour doit être signalé d'urgence au tuteur académique.

**4. CERTIFICATION:** Les étudiants qui achèvent avec succès le Mastère Hybride recevront un certificat accréditant le séjour pratique dans le centre en question.

**5. RELATION DE TRAVAIL:** le Mastère Hybride ne constituera en aucun cas une relation de travail de quelque nature que ce soit.

**6. PRÉREQUIS:** certains centres peuvent être amenés à exiger des références académiques pour suivre le Mastère Hybride. Dans ce cas, il sera nécessaire de le présenter au département de formations de TECH afin de confirmer l'affectation du centre choisi.

**7. NON INCLUS:** Le Mastère Hybride n'inclut aucun autre élément non mentionné dans les présentes conditions. Par conséquent, il ne comprend pas l'hébergement, le transport vers la ville où le stage a lieu, les visas ou tout autre avantage non décrit.

Toutefois, les étudiants peuvent consulter leur tuteur académique en cas de doutes ou de recommandations à cet égard. Ce dernier lui fournira toutes les informations nécessaires pour faciliter les démarches.



# 08

## Où puis-je effectuer la Pratique Clinique?

Les pratiques cliniques de ce Mastère Hybride peuvent être effectués dans un centre de haut niveau spécialisé dans les Soins Infirmiers dans le Service de Gynécologie. Cette étape du diplôme est l'une des plus importantes, car c'est le moment où les connaissances acquises sont mises en pratique, grâce à l'accès et au suivi de patientes réelles présentant des pathologies ou nécessitant des soins gynécologiques, le tout sous la direction de spécialistes renommés.







“

*Accéder à un séjour pratique dans un centre de référence dans le domaine de la Gynécologie et bénéficier de nombreuses opportunités professionnelles”*



L'étudiant peut suivre la partie pratique de ce Mastère Hybride dans les centres suivants:



**Soins Infirmiers**

**Centro Médico Villanueva de la Cañada**

Pays	Ville
Espagne	Madrid

Adresse: C. Arquitecto Juan de Herrera, 2, 28691 Villanueva de la Cañada, Madrid

Centre médical proposant des services dans les principales spécialités cliniques et tests de diagnostic

---

**Formations pratiques connexes:**

- Nutrition Clinique en Pédiatrie
- Échographie Clinique en Soins Primaires



**Soins Infirmiers**

**Diagnoslab**

Pays	Ville
Espagne	Madrid


Adresse: C. Cam. del Berrocal, 4, 28400 Collado Villalba, Madrid

Laboratoire d'analyses cliniques pour le diagnostic médical

---

**Formations pratiques connexes:**

- Analyses Cliniques
- Soins Infirmiers dans le Service de Gynécologie



**Soins Infirmiers**

**Clínica Montesinos**

Pays	Ville
Espagne	Valence

Adresse: Calle del Duque de Calabria, 8, bajo izquierdo, 46005, Valencia

Centre de santé spécialisé dans la santé de la femme

---

**Formations pratiques connexes:**

- Soins Infirmiers en Service de Gynécologie
- Soins Infirmiers Obstétrique



**Soins Infirmiers**

**Clínica Gaias Santiago**

Pays	Ville
Espagne	La Corogne

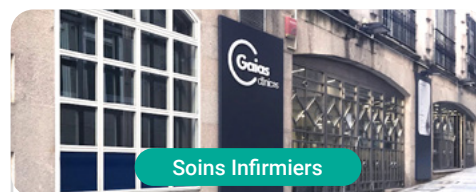
Adresse: Calle Pintor Xaime Quesada 4, 15702, Santiago

Centre médical multidisciplinaire avec une assistance dans plus d'une douzaine de spécialités

---

**Formations pratiques connexes:**

- Soins Infirmiers dans le Service de Gynécologie
- Soins Infirmiers dans le Service de Traumatologie



**Soins Infirmiers**

**Clínica Gaias Vigo**

Pays	Ville
Espagne	Pontevedra

Adresse: Calle Ballesta 8, 36202, Vigo

Centre médical multidisciplinaire avec une assistance dans plus d'une douzaine de spécialités

---

**Formations pratiques connexes:**

- Actualisation en Techniques Diagnostiques et Thérapeutiques en Radiologie



**Soins Infirmiers**

**Clínica Gaias Coruña**

Pays	Ville
Espagne	La Corogne

Adresse: Calle Calvo Sotelo 17, 15004 A Coruña

Centre médical multidisciplinaire avec une assistance dans plus d'une douzaine de spécialités

---

**Formations pratiques connexes:**

- Soins Infirmiers dans le Service de Gynécologie



**Soins Infirmiers**

**Clínica Gaias Ribeira**

Pays	Ville
Espagne	La Corogne

Adresse: Avda. de la Coruña 52, 15960, Ribeira

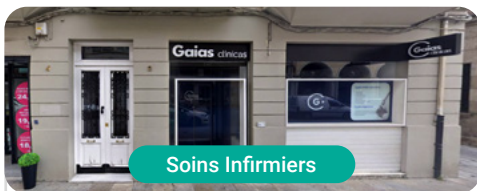
Centre médical multidisciplinaire avec une assistance dans plus d'une douzaine de spécialités

---

**Formations pratiques connexes:**

- Soins Infirmiers dans le Service de Gynécologie





Soins Infirmiers

### Clínica Gaias Lugo

Pays Espagne Ville Lugo

Adresse: Calle Quiroga Ballesteros, 27001, Lugo

Centre médical multidisciplinaire avec une assistance dans plus d'une douzaine de spécialités

#### Formations pratiques connexes:

- Soins Infirmiers dans le Service de Gynécologie
- Soins Infirmiers dans le Service de Traumatologie



Soins Infirmiers

### Ginefiv Madrid

Pays Espagne Ville Madrid

Adresse: C. José Silva, 18, 28043 Madrid

Centre médical spécialisé dans la fertilité et la promotion de la grossesse

#### Formations pratiques connexes:

- Soins Infirmiers dans le Service de Gynécologie
- Soins Infirmiers dans le Service de Reproduction Assistée



Soins Infirmiers

### Ginefiv Getafe

Pays Espagne Ville Madrid

Adresse: Dirección: C. Madrid, 83, 28902 Getafe, Madrid

Centre médical spécialisé dans la fertilité et la promotion de la grossesse

#### Formations pratiques connexes:

- Soins Infirmiers dans le Service de Reproduction Assistée
- Soins Infirmiers dans le Service de Gynécologie



Soins Infirmiers

### Ginefiv San Sebastián de los Reyes

Pays Espagne Ville Madrid

Adresse: Av. de España, 8, 28703 San Sebastián de los Reyes, Madrid

Centre médical spécialisé dans la fertilité et la promotion de la grossesse

#### Formations pratiques connexes:

- Soins Infirmiers dans le Service de Reproduction Assistée
- Soins Infirmiers dans le Service de Gynécologie



Soins Infirmiers

### Hospital HM Modelo

Pays Espagne Ville La Corogne

Adresse: Rúa Virrey Osorio, 30, 15011, A Coruña

Réseau de cliniques, hôpitaux et centres spécialisés privés répartis dans toute l'Espagne

#### Formations pratiques connexes:

- Anesthésiologie et Réanimation
- Soins Palliatifs



Soins Infirmiers

### Hospital Maternidad HM Belén

Pays Espagne Ville La Corogne

Adresse: R. Filantropía, 3, 15011, A Coruña

Réseau de cliniques, hôpitaux et centres spécialisés privés répartis dans toute l'Espagne

#### Formations pratiques connexes:

- Actualisation en Reproduction Assistée
- Direction des Hôpitaux et Services de Santé



Soins Infirmiers

### Hospital HM Rosaleda

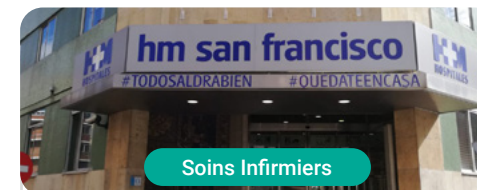
Pays Espagne Ville La Corogne

Adresse: Rúa de Santiago León de Caracas, 1, 15701, Santiago de Compostela, A Coruña

Réseau de cliniques, hôpitaux et centres spécialisés privés répartis dans toute l'Espagne

#### Formations pratiques connexes:

- Greffe Capillaire
- Orthodontie et Orthopédie Dento-Faciale



Soins Infirmiers

### Hospital HM San Francisco

Pays Espagne Ville Leon

Adresse: C. Marqueses de San Isidro, 11, 24004, Leon

Réseau de cliniques, hôpitaux et centres spécialisés privés répartis dans toute l'Espagne

#### Formations pratiques connexes:

- Actualisation en Anesthésiologie et Réanimation
- Soins Infirmiers dans le Service de Traumatologie



Soins Infirmiers

### Hospital HM Regla

Pays Espagne Ville Leon

Adresse: Calle Cardenal Landázuri, 2, 24003, León

Réseau de cliniques, hôpitaux et centres spécialisés privés répartis dans toute l'Espagne

**Formations pratiques connexes:**

- Actualisation en Traitements Psychiatriques des Patients Mineurs



Soins Infirmiers

### Hospital HM Nou Delfos

Pays Espagne Ville Barcelone

Adresse: Avinguda de Vallcarca, 151, 08023 Barcelona

Réseau de cliniques, hôpitaux et centres spécialisés privés répartis dans toute l'Espagne

**Formations pratiques connexes:**

- Médecine Esthétique
- Nutrition Clinique en Médecine



Soins Infirmiers

### Hospital HM Madrid

Pays Espagne Ville Madrid

Adresse: Pl. del Conde del Valle de Súchil, 16, 28015, Madrid

Réseau de cliniques, hôpitaux et centres spécialisés privés répartis dans toute l'Espagne

**Formations pratiques connexes:**

- Soins Palliatifs
- Anesthésiologie et Réanimation



Soins Infirmiers

### Hospital HM Montepríncipe

Pays Espagne Ville Madrid

Adresse: Av. de Montepríncipe, 25, 28660, Boadilla del Monte, Madrid

Réseau de cliniques, hôpitaux et centres spécialisés privés répartis dans toute l'Espagne

**Formations pratiques connexes:**

- Soins Palliatifs
- Médecine Esthétique



Soins Infirmiers

### Hospital HM Torrelodones

Pays Espagne Ville Madrid

Adresse: Av. Castillo Olivares, s/n, 28250, Torrelodones, Madrid

Réseau de cliniques, hôpitaux et centres spécialisés privés répartis dans toute l'Espagne

**Formations pratiques connexes:**

- Anesthésiologie et Réanimation
- Soins Palliatifs



Soins Infirmiers

### Hospital HM Sanchinarro

Pays Espagne Ville Madrid

Adresse: Calle de Oña, 10, 28050, Madrid

Réseau de cliniques, hôpitaux et centres spécialisés privés répartis dans toute l'Espagne

**Formations pratiques connexes:**

- Anesthésiologie et Réanimation
- Soins Palliatifs



Soins Infirmiers

### Hospital HM Nuevo Belén

Pays Espagne Ville Madrid

Adresse: Calle José Silva, 7, 28043, Madrid

Réseau de cliniques, hôpitaux et centres spécialisés privés répartis dans toute l'Espagne

**Formations pratiques connexes:**

- Chirurgie Générale et de l'Appareil Digestif
- Nutrition Clinique en Médecine



Soins Infirmiers

### Hospital HM Puerta del Sur

Pays Espagne Ville Madrid

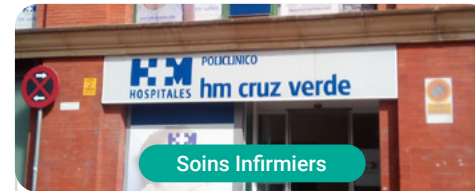
Adresse: Av. Carlos V, 70, 28938, Móstoles, Madrid

Réseau de cliniques, hôpitaux et centres spécialisés privés répartis dans toute l'Espagne

**Formations pratiques connexes:**

- Soins Palliatifs
- Ophtalmologie Clinique





Soins Infirmiers

### Policlínico HM Cruz Verde

Pays	Ville
Espagne	Madrid

Adresse: Plaza de la Cruz Verde, 1-3, 28807, Alcalá de Henares, Madrid

Réseau de cliniques, hôpitaux et centres spécialisés privés répartis dans toute l'Espagne

#### Formations pratiques connexes:

- Podologie Clinique Avancée
- Technologies Optiques et Optométrie Clinique



Soins Infirmiers

### Policlínico HM Distrito Telefónica

Pays	Ville
Espagne	Madrid

Adresse: Ronda de la Comunicación, 28050, Madrid

Réseau de cliniques, hôpitaux et centres spécialisés privés répartis dans toute l'Espagne

#### Formations pratiques connexes:

- Technologies Optiques et Optométrie Clinique
- Chirurgie Générale et de l'Appareil Digestif



Soins Infirmiers

### Policlínico HM Gabinete Velázquez

Pays	Ville
Espagne	Madrid

Adresse: C. de Jorge Juan, 19, 1° 28001, Madrid

Réseau de cliniques, hôpitaux et centres spécialisés privés répartis dans toute l'Espagne

#### Formations pratiques connexes:

- Nutrition Clinique en Médecine
- Chirurgie Plastique Esthétique



Soins Infirmiers

### Policlínico HM La Paloma

Pays	Ville
Espagne	Madrid

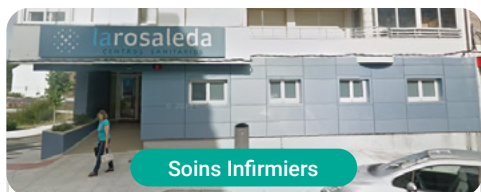
Adresse: Calle Hilados, 9, 28850, Torrejón de Ardoz, Madrid

Réseau de cliniques, hôpitaux et centres spécialisés privés répartis dans toute l'Espagne

#### Formations pratiques connexes:

- Soins Infirmiers Avancés en Salle d'Opération
- Orthodontie et Orthopédie Dento-Faciale





Soins Infirmiers

### Policlínico HM Rosaleda Lalín

Pays                      Ville  
Espagne                  Pontevedra

Adresse: Av. Buenos Aires, 102, 36500,  
Lalín, Pontevedra

Réseau de cliniques, hôpitaux et centres spécialisés privés  
répartis dans toute l'Espagne

#### Formations pratiques connexes:

- Avancées en Hématologie et Hémothérapie
- Kinésithérapie Neurologique



Soins Infirmiers

### Policlínico HM Imi Toledo

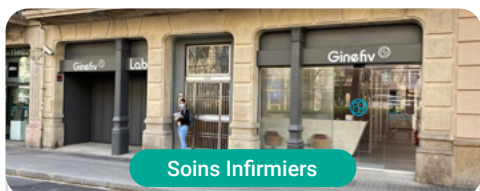
Pays                      Ville  
Espagne                  Toledo

Adresse: Av. de Irlanda, 21, 45005, Toledo

Réseau de cliniques, hôpitaux et centres spécialisés privés  
répartis dans toute l'Espagne

#### Formations pratiques connexes:

- Électrothérapie en Médecine de Réadaptation
- Greffe Capillaire



Soins Infirmiers

### Ginefiv Barcelona

Pays                      Ville  
Espagne                  Barcelone

Adresse: Gran Vía de les Corts Catalanes,  
456, 08015 Barcelona

Clinique de fertilité avec plus de 35 ans d'expérience  
dans des techniques comme insémination artificielle  
et la fécondation in vitro

#### Formations pratiques connexes:

- Soins Infirmiers dans le Service de Reproduction Assistée
- Soins Infirmiers dans le Service de Gynécologie







Soins Infirmiers

### Policlínico HM Las Tablas

Pays Ville  
Espagne Madrid

Adresse: C. de la Sierra de Atapuerca, 5,  
28050, Madrid

Réseau de cliniques, hôpitaux et centres spécialisés privés répartis dans toute l'Espagne

#### Formations pratiques connexes:

- Soins Infirmiers dans le Service de Traumatologie
- Diagnostic en Kinésithérapie



Soins Infirmiers

### Policlínico HM Moraleja

Pays Ville  
Espagne Madrid

Adresse: P.º de Alcobendas, 10, 28109,  
Alcobendas, Madrid

Réseau de cliniques, hôpitaux et centres spécialisés privés répartis dans toute l'Espagne

#### Formations pratiques connexes:

- Médecine de Réhabilitation en Gestion des Lésions Cérébrales Acquisées



Soins Infirmiers

### Policlínico HM Sanchinarro

Pays Ville  
Espagne Madrid

Adresse: Av. de Manoteras, 10,  
28050, Madrid

Réseau de cliniques, hôpitaux et centres spécialisés privés répartis dans toute l'Espagne

#### Formations pratiques connexes:

- Soins Infirmiers dans le Service de Gynécologie

09

# Méthodologie

Ce programme de formation offre une manière différente d'apprendre. Notre méthodologie est développée à travers un mode d'apprentissage cyclique: ***el Relearning***.

Ce système d'enseignement s'utilise, notamment, dans les Écoles de Médecine les plus prestigieuses du monde. De plus, il a été considéré comme l'une des méthodologies les plus efficaces par des magazines scientifiques de renom comme par exemple le ***New England Journal of Medicine***.





“

*Découvrez le Relearning, un système qui laisse de côté l'apprentissage linéaire conventionnel au profit des systèmes d'enseignement cycliques: une façon d'apprendre qui a prouvé son énorme efficacité, notamment dans les matières dont la mémorisation est essentielle"*

## À TECH, School nous utilisons la Méthode des cas

Dans une situation clinique donnée: que doit faire un professionnel? Tout au long du programme, vous serez confronté à de multiples cas cliniques simulés, basés sur des patients réels, dans lesquels vous devrez enquêter, établir des hypothèses et finalement résoudre la situation. Il existe de nombreux faits scientifiques prouvant l'efficacité de cette méthode. Les personnels infirmiers apprennent mieux, plus rapidement et plus durablement dans le temps.

*Avec TECH, le personnel infirmier fait l'expérience d'une méthode d'apprentissage qui révolutionne les fondements des universités traditionnelles du monde entier.*



Selon le Dr Gérvas, le cas clinique est la présentation commentée d'un patient, ou d'un groupe de patients, qui devient un "cas", un exemple ou un modèle illustrant une composante clinique particulière, soit en raison de son pouvoir pédagogique, soit en raison de sa singularité ou de sa rareté. Il est essentiel que le cas soit ancré dans la vie professionnelle réelle, en essayant de recréer les véritables conditions de la pratique professionnelle des soins infirmiers.

“

*Saviez-vous que cette méthode a été développée en 1912 à Harvard pour les étudiants en Droit? La méthode des cas consiste à présenter aux apprenants des situations réelles complexes pour qu'ils s'entraînent à prendre des décisions et pour qu'ils soient capables de justifier la manière de les résoudre. En 1924, elle a été établie comme une méthode d'enseignement standard à Harvard"*

L'efficacité de la méthode est justifiée par quatre acquis fondamentaux:

1. Les personnels infirmiers qui suivent cette méthode parviennent non seulement à assimiler les concepts, mais aussi à développer leur capacité mentale au moyen d'exercices pour évaluer des situations réelles et appliquer leurs connaissances.
2. L'apprentissage est solidement traduit en compétences pratiques, ce qui permet au professionnel des soins infirmiers une meilleure intégration des connaissances dans le domaine hospitalier ou des soins de santé primaires.
3. L'assimilation des idées et des concepts est rendue plus facile et plus efficace, grâce à l'utilisation de situations issues de la réalité.
4. Le sentiment d'efficacité de l'effort investi devient un stimulus très important pour les étudiants, qui se traduit par un plus grand intérêt pour l'apprentissage et une augmentation du temps passé à travailler sur le cours.

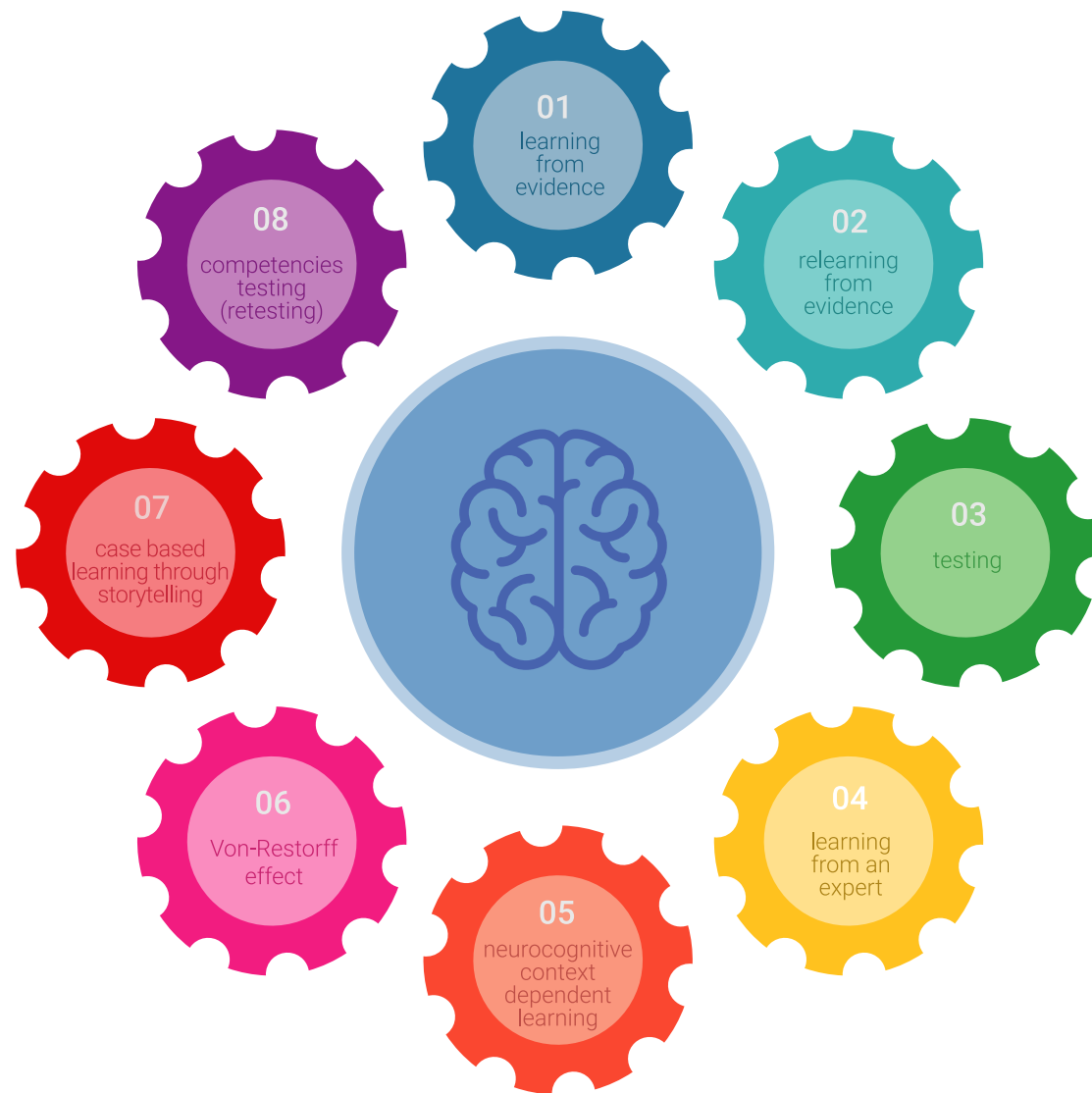


## Relearning Methodology

TECH renforce l'utilisation de la méthode des cas avec la meilleure méthodologie d'enseignement 100% en ligne du moment: Relearning.

Notre Université est la première au monde à combiner l'étude de cas cliniques avec un système d'apprentissage 100% en ligne basé sur la pratique et combinant un minimum de 8 éléments différents dans chaque cours. Ceci représente une véritable révolution par rapport à une simple étude et analyse de cas.

*Le personnel infirmier apprendra à travers des études de cas réels ainsi qu'en s'exerçant à résoudre des situations complexes dans des environnements d'apprentissage simulés. Ces simulations sont développées à l'aide de logiciels de pointe pour faciliter l'apprentissage par immersion.*





Selon les indicateurs de qualité de la meilleure université en ligne du monde hispanophone (Columbia University). La méthode Relearning, à la pointe de la pédagogie mondiale, a réussi à améliorer le niveau de satisfaction globale des professionnels finalisant leurs études.

Grâce à cette méthodologie, nous avons formé plus de 175.000 infirmiers avec un succès sans précédent et ce dans toutes les spécialités, quelle que soit la charge pratique. Notre méthodologie d'enseignement est développée dans un environnement très exigeant, avec un corps étudiant universitaire au profil socio-économique élevé et dont l'âge moyen est de 43,5 ans.

*Le Relearning vous permettra d'apprendre plus facilement et de manière plus productive tout en vous impliquant davantage dans votre spécialisation, en développant un esprit critique, en défendant des arguments et en contrastant les opinions: une équation directe vers le succès.*

Dans notre programme, l'apprentissage n'est pas un processus linéaire mais il se déroule en spirale (nous apprenons, désapprenons, oublions et réapprenons). Par conséquent, ils combinent chacun de ces éléments de manière concentrique.

Selon les normes internationales les plus élevées, la note globale de notre système d'apprentissage est de 8,01.



Ce programme offre le meilleur matériel pédagogique, soigneusement préparé pour les professionnels:



#### Support d'étude

Tous les contenus didactiques sont créés par les spécialistes qui vont enseigner le programme universitaire, spécifiquement pour lui, de sorte que le développement didactique est vraiment spécifique et concret.

Ces contenus sont ensuite appliqués au format audiovisuel, pour créer la méthode de travail TECH en ligne. Tout cela, élaboré avec les dernières techniques afin d'offrir des éléments de haute qualité dans chacun des supports qui sont mis à la disposition de l'apprenant.



#### Techniques et procédures infirmières en vidéo

Nous vous rapprochons des dernières techniques, des dernières avancées pédagogiques à l'avant-garde des techniques actuelles des soins infirmiers. Tout cela, à la première personne, expliqué et détaillé rigoureusement pour atteindre une compréhension complète et une assimilation optimale. Et surtout, vous pouvez les visionner autant de fois que vous le souhaitez.



#### Résumés interactifs

Nous présentons les contenus de manière attrayante et dynamique dans des dossiers multimédias comprenant des fichiers audios, des vidéos, des images, des diagrammes et des cartes conceptuelles afin de consolider les connaissances.

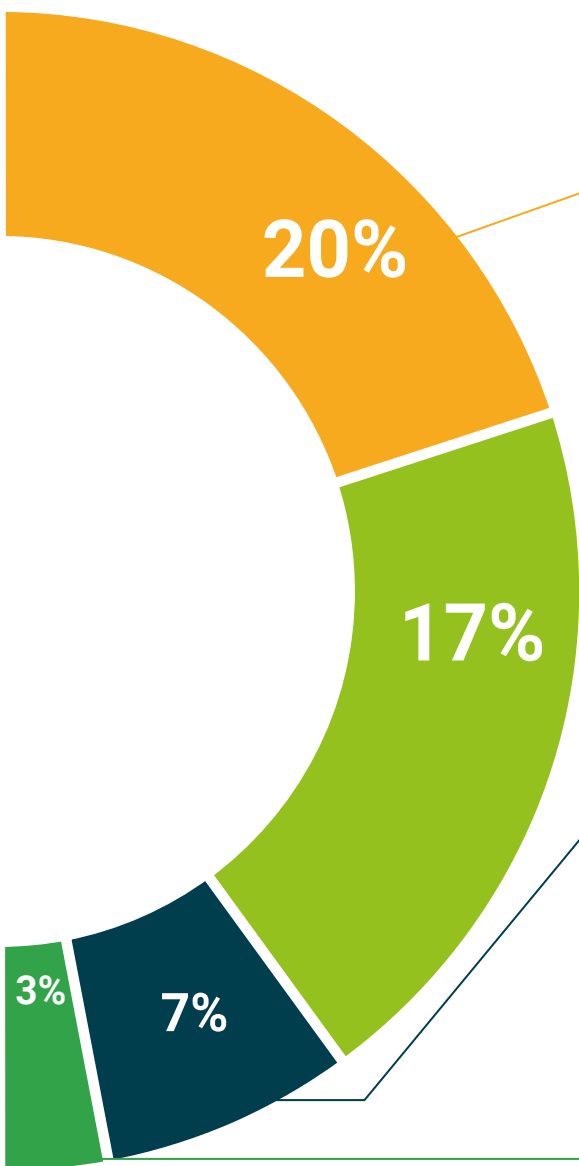
Ce système éducatif unique pour la présentation de contenu multimédia a été récompensé par Microsoft en tant que "European Success Story".



#### Bibliographie complémentaire

Articles récents, documents de consensus et directives internationales, entre autres. Dans la bibliothèque virtuelle de TECH, l'étudiant aura accès à tout ce dont il a besoin pour compléter sa formation.





#### Études de cas dirigées par des experts

Un apprentissage efficace doit nécessairement être contextuel. Pour cette raison, TECH présente le développement de cas réels dans lesquels l'expert guidera l'étudiant à travers le développement de la prise en charge et la résolution de différentes situations: une manière claire et directe d'atteindre le plus haut degré de compréhension.



#### Testing & Retesting

Nous évaluons et réévaluons périodiquement vos connaissances tout au long du programme, par le biais d'activités et d'exercices d'évaluation et d'auto-évaluation: vous pouvez ainsi constater vos avancées et savoir si vous avez atteint vos objectifs.



#### Cours magistraux

Il existe des preuves scientifiques de l'utilité de l'observation par un tiers expert. La méthode "Learning from an Expert" renforce les connaissances et la mémoire, et donne confiance dans les futures décisions difficiles.



#### Guides d'action rapide

À TECH nous vous proposons les contenus les plus pertinents du cours sous forme de feuilles de travail ou de guides d'action rapide. Un moyen synthétique, pratique et efficace pour vous permettre de progresser dans votre apprentissage.





# 10 Diplôme

Le diplôme de Mastère Hybride en Soins Infirmiers dans le Service de Gynécologie garanti, en plus de la formation la plus rigoureuse et actualisée, l'accès à un diplôme de Mastère Hybride délivré par TECH Université Technologique.



“

*Terminez ce programme avec succès et recevez votre diplôme sans déplacements ni des formalités administratives”*

Le diplôme de **Mastère Hybride en Soins Infirmiers dans le Service de Gynécologie** contient le programme scientifique le plus complet et le plus actuel du marché.

Après avoir réussi les évaluations, l'étudiant recevra par courrier postal avec accusé de réception le diplôme de **Mastère Hybride**, qui accrédiitera la réussite des évaluations et l'acquisition des compétences du programme.

En complément du diplôme, vous pourrez obtenir un certificat de qualification, ainsi qu'une attestation du contenu du programme. Pour ce faire, vous devrez contacter votre conseiller académique, qui vous fournira toutes les informations nécessaires.

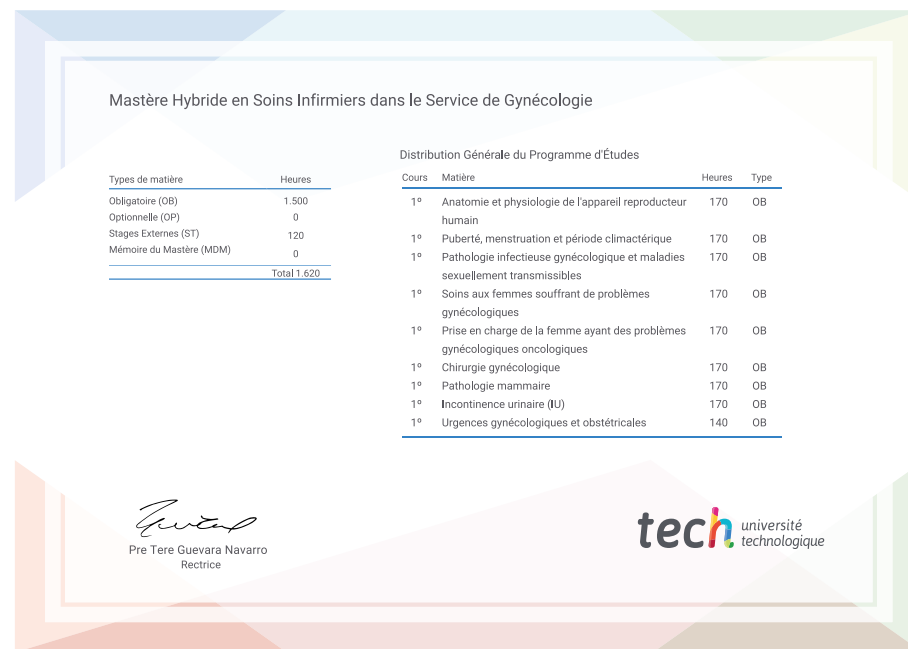
Titre: **Mastère Hybride en Soins Infirmiers dans le Service de Gynécologie**

Modalité: **Hybride (En ligne + Pratiques Cliniques)**

Durée: **12 mois**

Diplôme: **TECH Université Technologique**

Heures de cours: **1.620 h.**



\*Si l'étudiant souhaite que son diplôme version papier possède l'Apostille de La Haye, TECH EDUCATION fera les démarches nécessaires pour son obtention moyennant un coût supplémentaire.



future  
santé confiance personnes  
éducation information tuteurs  
garantie accréditation enseignement  
institutions technologie apprentissage  
communauté engagement  
service personnalisé innovation  
connaissance présent qualité  
en ligne format  
développement institutions  
classe virtuelle langue

**tech** université  
technologique

## Mastère Hybride

Soins Infirmiers en Service  
de Gynécologie

Modalité: Hybride (En ligne + Pratiques Cliniques)

Durée: 12 mois

Diplôme: TECH Université Technologique

Heures de cours: 1620 h.

# Mastère Hybride

Soins Infirmiers dans le  
Service de Gynécologie

