

Mastère Hybride

Allaitement Maternel
pour Sages-femmes



tech université
technologique

Mastère Hybride Allaitement Maternel pour Sages-femmes

Modalité: Hybride (En ligne + Pratiques Cliniques)

Durée: 12 mois

Diplôme: TECH Université Technologique

Heures de cours: 1.620 h.

Accès au site web: www.techtitute.com/fr/infirmierie/mastere-hybride/mastere-hybride-allaitement-maternel-sages-femmes

Accueil

01

Présentation

page 4

02

Pourquoi suivre ce
Mastère Hybride?

page 8

03

Objectifs

page 12

04

Compétences

page 18

05

Direction de la formation

page 22

06

Plan d'étude

page 28

07

Pratiques Cliniques

page 36

08

Où suivre les
Pratiques Cliniques?

page 42

09

Méthodologie

page 48

10

Diplôme

page 56

01

Présentation

Ces dernières années, la recherche sur la composition du lait maternel, sur les techniques les plus propices à la promotion de l'allaitement, ainsi qu'une plus grande prise de conscience sociale de ce processus vital pour les nouveau-nés ont accru l'intérêt pour ce domaine. Il s'agit sans aucun doute d'un domaine pertinent pour les sages-femmes, dont le profil a acquis une plus grande importance, compte tenu de leurs capacités de communication et de leurs compétences dans ce domaine. C'est pourquoi TECH a conçu cette qualification qui offre au professionnel de la santé une mise à jour complète grâce au cadre théorique le plus avancé, 100% en ligne, et à une expérience clinique, d'une durée de 3 semaines, du plus haut niveau dans un centre hospitalier qui est à l'avant-garde dans ce domaine.





“

*Grâce à ce Mastère Hybride, vous
serez à l'avant-garde en matière
d'Allaitement Maternel"*

Les avantages importants de l'allaitement maternel pour les bébés ont conduit diverses organisations internationales à souligner l'importance de l'allaitement maternel dans les différents systèmes de santé. Par ailleurs, la société est de plus en plus consciente des avantages de l'allaitement et de la protection des femmes au cours de ce processus, qui est d'une importance vitale pour le nouveau-né.

En ce sens, les sages-femmes ont pu constater que la recherche dans ce domaine s'est développée, ce qui leur a permis d'en apprendre encore plus sur les répercussions physiques et psychologiques pour la mère et l'enfant. Face à cette réalité, TECH a développé ce Mastère Hybride de 12 mois qui permettra aux sages-femmes de bénéficier d'une mise à jour complète dans ce domaine.

Pour ce faire, ce parcours académique de 1.620 heures amènera la professionnelle de la santé à approfondir les dernières preuves scientifiques sur la promotion de l'allaitement maternel, les techniques utilisées, les situations cliniques qui le déconseillent, ainsi que l'utilisation de préparations pour nourrissons dans certains cas. Tout cela à travers un cadre théorique avancé, complété par un matériel didactique de premier ordre. Le point culminant de ce processus de mise à jour sera la phase pratique, qui amènera les étudiants à mettre en œuvre les concepts abordés dans un environnement hospitalier de premier plan dans ce domaine.

Une expérience unique qui leur permettra de se développer pendant 3 semaines dans un environnement unique de soins de santé et entourés de vrais professionnels dans ce domaine. Sans aucun doute, une opportunité idéale pour mettre à jour vos connaissances à travers une option académique qui répond, par sa méthodologie d'enseignement, aux besoins réels de ce domaine de la santé.

Ce **Mastère Hybride en Allaitement Maternel pour Sages-Femmes** contient le programme scientifique le plus complet et le plus actuel du marché. Les principales caractéristiques sont les suivantes:

- ♦ Présentation de plus de 100 cas cliniques par des experts dans le domaine de l'allaitement
- ♦ Son contenu graphique, schématique et éminemment pratique, qui vise à fournir des informations scientifiques et d'assistance sur les disciplines médicales indispensables à la pratique professionnelle
- ♦ Évaluation de la patiente et de sa condition physique pour pouvoir allaiter
- ♦ Plans d'action complets et systématisés pour les principales pathologies dérivées de l'allaitement
- ♦ Présentation d'ateliers pratiques sur les techniques diagnostiques et thérapeutiques pour le traitement des pathologies liées à l'allaitement
- ♦ Système d'apprentissage interactif basé sur des algorithmes pour faciliter la prise de décision sur les situations cliniques présentées
- ♦ Directives de pratique clinique sur la gestion de différentes pathologies
- ♦ Avec un accent particulier sur la médecine fondée sur les preuves et les méthodologies de recherche en Allaitement Maternel
- ♦ Le tout sera complété par des conférences théoriques, des questions à l'expert, des forums de discussion sur des questions controversées et un travail de réflexion individuel
- ♦ Les contenus sont disponibles à partir de tout appareil fixe ou portable doté d'une connexion internet
- ♦ En outre, vous pourrez effectuer un stage clinique dans l'un des meilleurs hôpitaux du monde

“

Faites un stage intensif de 3 semaines, entouré de vrais professionnels dans le domaine de l'allaitement"

Dans cette proposition de Mastère Hybride, de nature professionnalisante et de modalité d'apprentissage hybride, le programme vise à mettre à jour les professionnels infirmiers qui exercent leurs fonctions dans les unités de soins intensifs, et qui exigent un haut niveau de qualification. Les contenus sont basés sur les dernières données scientifiques et sont orientés de manière didactique pour intégrer les connaissances théoriques dans la pratique infirmière, et les éléments théoriques-pratiques faciliteront l'actualisation des connaissances et permettront la prise de décision dans la prise en charge des patients.

Grâce à son contenu multimédia développé avec les dernières technologies éducatives, ils permettront au professionnel des soins infirmiers un apprentissage situé et contextuel, c'est-à-dire un environnement simulé qui fournira un apprentissage immersif programmé pour s'entraîner dans des situations réelles. La conception de ce programme est basée sur l'Apprentissage par les Problèmes, grâce auquel le médecin devra essayer de résoudre les différentes situations de pratique professionnelle qui se présentent tout au long du programme. Pour ce faire, vous bénéficierez de l'aide d'un nouveau système vidéo interactif réalisé par des experts reconnus.

La méthodologie de Relearning de TECH vous permettra de consolider les concepts théoriques d'une manière beaucoup plus efficace et en moins de temps.

Accédez à une option académique qui apporte une réponse réelle aux besoins des Sages-femmes dans le domaine de l'allaitement.



02

Pourquoi suivre ce Mastère Hybride?

Les connaissances théoriques sont essentielles dans le domaine des soins de santé, mais les soins directs aux patients et l'approche des différentes situations le sont tout autant. C'est pourquoi TECH a décidé de créer ce programme qui combine parfaitement une phase théorique 100% en ligne, qui permettra au diplômé de se plonger dans les soins d'allaitement et les avancées les plus notables, avec un séjour pratique dans un centre hospitalier de premier ordre. Le diplômé réalisera ainsi, aux côtés des meilleurs spécialistes du domaine, une mise à jour complète de ses connaissances et compétences en matière d'Allaitement Maternel.



“

Impliquez-vous dans un environnement de premier ordre dans le domaine de la pédiatrie et, en 12 mois seulement, mettez à jour vos connaissances en matière d'Allaitement Maternel avec les meilleurs"

1. Actualisation des technologies les plus récentes

Les nouvelles technologies ont été intégrées dans le domaine de la santé dans toutes ses spécialités. Ainsi, l'amélioration des dispositifs d'analyse, de contrôle et d'extraction du lait maternel facilite l'alimentation du nouveau-né. Dans le cadre de cette formation hybride, les étudiants auront la possibilité d'accéder aux dernières avancées dans ce domaine et de les intégrer dans leur pratique quotidienne.

2. Exploiter l'expertise des meilleurs spécialistes

L'importante équipe de professionnels qui accompagnera le spécialiste tout au long de la période pratique est une garantie d'actualisation sans précédent. Avec un tuteur spécifiquement désigné, l'étudiant pourra voir de vrais patients dans un environnement de pointe, ce qui lui permettra d'intégrer dans sa pratique quotidienne les procédures et les approches les plus efficaces en matière d'Allaitement Maternel.

3. Accéder à des milieux hospitaliers de premier ordre

Cette institution académique a procédé à une sélection minutieuse de chacun des centres qui composent la phase pratique, ainsi que de l'équipe enseignante chargée de préparer le programme exhaustif de ce cursus. Ainsi, la Sage-femme aura la garantie d'accéder à une option académique qui lui permettra de s'entourer de véritables spécialistes dans le domaine de l'Allaitement et dans un environnement sanitaire de premier ordre.





4. Combiner la meilleure théorie avec la pratique la plus avancée

Le marché académique est miné par des programmes d'enseignement peu adaptés au travail quotidien des professionnels de la santé. C'est pourquoi TECH a opté pour la fusion de la théorie la plus avancée avec le plus haut niveau de pratique dans un centre clinique prestigieux. Ainsi, la sage-femme aura accès à une phase théorique dynamique et 100% en ligne et à une phase pratique 100% en face à face qui lui permettra de se mettre à jour avec les procédures et les compétences techniques de tous les professionnels de la santé en Europe.

5. Élargir les frontières de la connaissance

La concrétisation de cette proposition académique conduira la Sage-femme non seulement à obtenir les connaissances les plus récentes et les plus rigoureuses de la part de professionnels qui ont exercé leurs fonctions dans des hôpitaux internationaux. De cette façon, les étudiants seront en mesure d'intégrer les techniques thérapeutiques les plus récentes dans leur pratique et d'élargir ainsi les possibilités de croissance professionnelle dans ce domaine, partout dans le monde.



*Vous serez en immersion totale
dans le centre de votre choix"*

03

Objectifs

La conception de ce programme a pris en compte les aspects les plus pertinents et les preuves scientifiques les plus récentes concernant l'Allaitement Maternel et le rôle de la Sage-femme dans ce processus. À cette fin, l'équipe enseignante a développé un matériel pédagogique innovant et rigoureux, complété par des pilules multimédias, des lectures spécialisées et des études de cas. De plus, pour compléter ce cours de remise à niveau, le séjour pratique se déroulera dans un environnement de soins de santé distingué et sera guidé par un professionnel ayant une grande expérience dans ce domaine.



“

Améliorez votre niveau de soins pour les mères ayant des difficultés d'allaitement"



Objectif général

- L'objectif général du Mastère Hybride en Allaitement Maternel pour Sages-femmes est de faire en sorte que le professionnel mette à jour les procédures de la spécialité de manière théorico-pratique, à travers un séjour hospitalier conçu avec une rigueur clinique et académique, sous la direction de professionnels reconnus, dans un centre hospitalier de la plus haute qualité scientifique et de l'innovation technologique. Dans ce mastère hybride, le professionnel abordera les principales interventions du spécialiste, ce qui lui permettra de perfectionner et d'accroître ses compétences dans la prise en charge de ses patientes par les sages-femmes



Il fournit une étude approfondie de la théorie la plus pertinente dans ce domaine, en l'appliquant ensuite dans un environnement de travail réel"





Objectifs spécifiques

Module 1. L'allaitement maternel aujourd'hui et à travers l'histoire

- ♦ Examiner l'épidémiologie mondiale actuelle concernant l'Allaitement Maternel
- ♦ Encourager le bon développement de la relation mère-enfant, en réduisant le nombre d'enfants qui sont agressés, abandonnés et qui ne s'épanouissent pas sans cause organique
- ♦ Encourager l'allaitement maternel afin d'assurer une croissance et un développement adéquats, en prévenant les problèmes de santé futurs

Module 2. Physiologie et histoire clinique de la lactation

- ♦ Actualiser les connaissances sur la physiologie de l'allaitement
- ♦ Décrire l'anatomie du sein allaitant
- ♦ Définir les caractéristiques d'une banque de lait

Module 3. Soins pendant l'allaitement et santé des femmes allaitantes

- ♦ Fournir des informations sur l'alimentation de la mère allaitante
- ♦ Décrire les droits des femmes pendant l'allaitement

Module 4. Le nouveau-né en bonne santé

- ♦ Expliquer les avantages de l'allaitement pour le rétablissement de la femme après l'accouchement et à long terme
- ♦ Expliquer les différentes positions d'allaitement et leurs indications

Module 5. Problèmes pendant l'allaitement

- ♦ Former les mères aux soins du nouveau-né et à la résolution des problèmes de santé communs de l'enfant
- ♦ Détecter les mauvaises prises du sein par le bébé qui peuvent altérer le développement des prises

Module 6. Autres types d'allaitement

- ♦ Expliquer les autres types d'alimentation des nourrissons et leur remplacement ou leur combinaison avec l'allaitement maternel
- ♦ Expliquer les différentes techniques de préparation de biberons et leurs avantages et inconvénients

Module 7. L'allaitement dans des situations particulières

- ♦ Expliquer les avantages de l'activité physique pendant l'allaitement
- ♦ Décrire les principales contre-indications de l'allaitement maternel

Module 8. Situations courantes pendant l'allaitement

- ♦ Conseiller la mère qui travaille hors de la maison et souhaite continuer à allaiter
- ♦ Enseigner les étapes à suivre pour parvenir à un Allaitement Maternel exclusif et réussi

Module 9. Les médicaments et l'allaitement

- ♦ Obtenir des connaissances sur la diffusion des médicaments dans le lait maternel afin de dissiper les doutes des femmes au moment de prendre des médicaments
- ♦ Définir le traitement approprié des complications associées au sein et au téton



Module 10. Associations pour l'allaitement maternel Initiatives et législation

- ◆ Décrire l'implication du père dans le processus d'allaitement
- ◆ Promouvoir une participation active aux soins du nouveau né et à la surveillance de sa croissance et de son développement

Module 11. Maladies et allaitement

- ◆ Démystifier les faux mythes et les fausses contre-indications de l'allaitement maternel
- ◆ Couvrir l'affection du VIH et l'hépatite en relation avec l'allaitement
- ◆ Étudier les difficultés éventuelles du nouveau-né dans des situations particulières d'allaitement
- ◆ Comprendre l'impact de l'allaitement maternel sur l'état de santé de la mère et du nourrisson

Module 12. Inhibition ou sevrage maternel

- ◆ Définir des stratégies pour conseiller et accompagner les femmes qui ne souhaitent pas allaiter
- ◆ Expliquer les idées fausses sur l'allaitement maternel

“

Vous disposerez de matériel pédagogique multimédia à portée de main, accessible 24 heures sur 24, 7 jours sur 7”

04

Compétences

Ce Mastère Hybride en Allaitement Maternel pour Sages-femmes est conçu pour fournir, sur une période de 12 mois, les compétences et les capacités pour effectuer avec des garanties dans ce domaine. Tout cela permet de fournir des soins cliniques de qualité, de répondre aux besoins de chaque patiente et de promouvoir les compétences de communication dans un processus naturel qui peut parfois présenter des difficultés pour les femmes ou les nouveau-nés.



“

*Mettez à jour vos connaissances
sur la pharmacologie adaptée
aux femmes en allaitement”*



Compétences générales

- Décrire toutes les avancées en matière d'allaitement maternel sur la scène internationale
- Agir pour soutenir la mère qui allaite à toutes les étapes du processus
- Promouvoir une mise en œuvre réussie de l'allaitement maternel
- Promouvoir le maintien prolongé de l'allaitement maternel
- Intervenir dans les cas particuliers de la mère et du nourrisson
- Accompagner la fin du processus d'allaitement maternel
- Connaître les médicaments et leur compatibilité avec l'allaitement maternel
- Accompagner une mère malade pendant l'allaitement
- Accompagner une mère avec un bébé qui a des difficultés ou qui n'est pas capable d'allaiter



Avec cette qualification, vous serez en mesure de démystifier tous les préjugés et les fausses croyances sur l'allaitement"





Compétences spécifiques

- Décrire les processus historiques de l'allaitement maternel
- Utiliser les banques de lait humain
- Soutenir la femme qui souhaite allaiter
- Décrire les avantages du lait maternel pour le bébé
- Accrochage et conseils sur l'accrochage approprié
- Montrer les bonnes et les mauvaises postures
- Fournir un modèle de soins pendant la grossesse
- Énumérer les aliments bénéfiques pour l'allaitement maternel
- Savoir quel type d'exercice est recommandé pendant l'allaitement
- Décrire les besoins nutritionnels du nourrisson
- Réaliser une courbe de croissance du nourrisson et l'interpréter
- Intervenir et donner des conseils sur les coliques du nourrisson
- Comprendre les avantages des systèmes "peau à peau"
- Décrire les contre-indications à l'allaitement maternel
- Reconnaître les pathologies maternelles contre-indiquées
- Reconnaître les pathologies du nourrisson contre-indiquées
- Connaître et intervenir en cas d'engorgement mammaire
- Connaître les mammites et intervenir dans ce cas
- Savoir quels dispositifs de soutien à l'allaitement sont disponibles et comment les utiliser
- Maîtriser les techniques d'allaitement artificiel

05

Direction de la formation

TECH a mis en place une équipe complète d'enseignants ayant des connaissances reconnues dans le domaine de l'Allaitement Maternel. La combinaison de leurs compétences pratiques avec les dernières théories scientifiques distingue le programme et le rapproche de la réalité actuelle de ce domaine de la santé. De plus, grâce à cette proximité, les étudiants pourront résoudre leurs doutes avec l'équipe d'enseignants spécialisés qui compose ce programme.



“

*Des professionnels très impliqués
dans les domaines de l'Allaitement
Maternel sont responsables du
développement de ce programme”*

Direction



Mme Aguilar Ortega, Juana María

- Coordinatrice en Allaitement à l'Hôpital 12 de Octubre
- Infirmière Néonatale à l'Hôpital 12 octobre
- Co-auteure d'études sur l'Allaitement pendant la période Post-partum
- Professeur universitaire en Soins Infirmiers
- Conseillère en Allaitement Certifiée

Professeurs

Dr Vázquez Lara, Juana María

- ◆ Infirmière en Soins Primaires
- ◆ Infirmière du Service des Urgences 061 de la Zone de Gestion Sanitaire de Ceuta
- ◆ Doctorat de l'Université de Grenade
- ◆ Sage-femme interne au Service d'Accouchement de l'Hôpital Universitaire de Ceuta
- ◆ Chef d'Études à l'Unité de formation des Sages-femmes de Ceuta
- ◆ Professeur de l'Unité d'Enseignement des Sages-femmes de Ceuta
- ◆ Coordinatrice Nationale du groupe de travail Urgences Obstétricales et Gynécologiques de la Société Espagnole d'Infirmières d'Urgence (SEEUE)
- ◆ Master du Programme Officiel de Doctorat en Education Physique et Santé
- ◆ Certificat en Promotion de la Santé dans la Communauté de l'UNED
- ◆ Spécialité en Soins Infirmiers Obstétricaux et Gynécologiques (Sage-femme) à l'Hôpital Costa del Sol à Marbella de l'Ecole Universitaire d'Infirmières et de Sages-femmes de Malaga de l'Université de Malaga
- ◆ Diplôme Universitaire en Soins Infirmiers de l'Ecole Universitaire de Soins Infirmiers Salus Infirmorum de l'Université de Cadix

Mme Del Pozo Álvarez, Lidia

- ◆ Infirmière Spécialisée en Gynécologie et Obstétrique
- ◆ Sage-femme à Hôpital Universitaire de Ceuta
- ◆ Sage-femme en centres de santé de Cordoue
- ◆ Sage-femme en centres de santé à Lanzarote

Dr Rodríguez Díaz, Luciano

- ◆ Infirmière Spécialisée en Obstétrique et Gynécologie
- ◆ Responsable d'Études de L'Unité d'Enseignement des Soins Infirmiers Obstétricaux et Gynécologiques à l'Hôpital Universitaire de Ceuta
- ◆ Sage-femme à l'Hôpital Universitaire de Ceuta
- ◆ Professeur Titulaire au Centre Universitaire de Soins Infirmiers de La Paz Ronda, Espagne
- ◆ Professeur de l'Unité d'Enseignement des Sages-femmes de Ceuta
- ◆ Coordinatrice Nationale du Groupe de travail des Urgences Obstétricales et Gynécologiques de la Société Espagnole des Infirmières d'Urgence (SEEUE)
- ◆ Responsable de Santé Périnatale: Santé Sexuelle et Reproductive et Accouchement Normal d'Ingesa
- ◆ Membre de la Commission Clinique pour la recherche et la formation continue de l'Hôpital Universitaire de Ceuta
- ◆ Membre de l'Instituto de Estudios Ceutíes, du Comité de Rédaction du European Journal of Health Research et de la Société Espagnole de Médecine d'Urgence
- ◆ Doctorat de l'Université de Granada
- ◆ Master en Éducation Physique et Santé de l'Université de Grenade
- ◆ Mastère en Soins Infirmiers Gynécologiques de l'Université CEU Cardenal Herrera
- ◆ Mastère en Soins Infirmiers Obstétriques de l'Université CEU Cardenal Herrera
- ◆ Spécialité en Soins Infirmiers Obstétricaux et Gynécologiques de l'Université de Malaga
- ◆ Diplôme Universitaire en Soins Infirmiers de l'Université de Cadix
- ◆ Experte en Promotion de la Santé Communautaire de l'Université Nationale d'Enseignement à Distance (UNED)

Mme Armijo Navarro, Elena

- ◆ Sage-femme à l'Hôpital San Sebastián

M. Carrasco Guerrero, Manuel

- ◆ Sage-femme à l'Hôpital Universitaire de Ceuta
- ◆ Spécialité en Soins Infirmiers Obstétricaux et Gynécologiques
- ◆ Prix de la meilleure communication orale au Congrès International de Soins Infirmiers et de Kinésithérapie de Ceuta et Melilla

Mme De Dios Pérez, María Isabel

- ◆ Sage-femme à l'Hôpital Universitaire de Zaragoza
- ◆ Diplômée en Soins Infirmiers
- ◆ Infirmière spécialisée en Obstétrique et Gynécologie

Mme Molina Castillo, María de la Cabeza

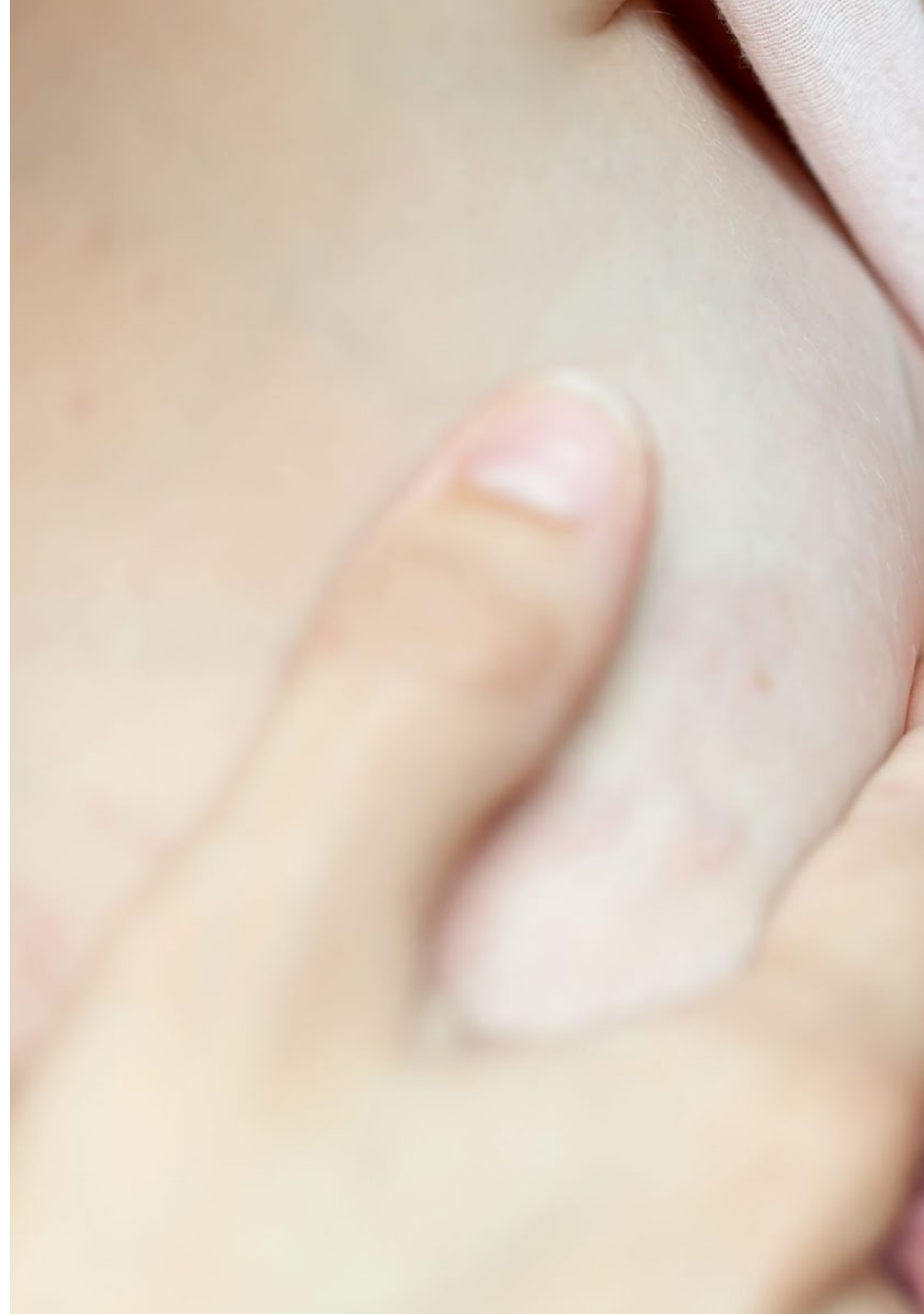
- ◆ Sage-femme à l'Hôpital Universitaire de Ceuta

Mme Díaz Lozano, Paula

- ◆ Sage-femme à l'Hôpital Universitaire Virgen de Ceuta
- ◆ Sage-femme dans la zone sanitaire de Ceuta
- ◆ Spécialiste en Obstétrique et Gynécologie, Hôpital Universitaire de Ceuta
- ◆ Enseignante Spécialisée en Obstétrique
- ◆ Diplôme en Soins Infirmiers, Faculté des Soins Infirmiers et de Kinésithérapie de Cadix

Mme Gómez González, Irene

- ◆ Sage-femme à l'Hôpital Universitaire de Ceuta





Mme Hachero Rodríguez, Carmen María

- ◆ Sage-femme à l'Hôpital de Zaragoza
- ◆ Membre du Conseil d'Administration de l'Association Espagnole en Domotique
- ◆ Membre de formation

Mme Mohamed Mohamed, Dina

- ◆ Sage-femme à l'Hôpital Universitaire de Ceuta

Mme Rojas Carmona, Belén

- ◆ Sage-femme à l'Hôpital Universitaire de Ceuta

Mme Ortega del Valle, Silvia

- ◆ Sage-femme à l'Hôpital Universitaire de Ceuta
- ◆ Infirmière à l'Hôpital Universitaire Marqués de Valdecilla
- ◆ Master en Soins Périnataux et Infantiles de l'Université Autonome de Madrid et FUDENEN
- ◆ Master en Allaitement Maternel pour Sages-femmes à l'Université Cardenal Herrera
- ◆ Infirmière spécialisée en Soins Obstétricaux et Gynécologiques à l'UDM de Ceuta
- ◆ Diplôme de Soins Infirmiers de l'Université Pontificale de Salamanque

Mme Miquelajáuregui Espinosa, Araceli

- ◆ Sage-femme à l'Hôpital Universitaire de Ceuta

Mme Martínez Picón, Claudia

- ◆ Sage-femme à l'Hôpital Costa del Sol
- ◆ Sage-femme à l'Hôpital Universitaire de Ceuta
- ◆ Diplôme en Soins Infirmiers

Mme Martín Ansede, Esperanza

- ◆ Infirmière en Pédiatrie Hôpital Universitaire de Ceuta

06

Plan d'étude

L'itinéraire académique de ce Mastère Hybride en Allaitement Maternel pour Sages-femmes conduit les professionnels de la santé à obtenir une mise à jour complète, dès le premier moment. En ce sens, il approfondira, grâce à des ressources pédagogiques innovantes, les soins pendant l'allaitement maternel, la santé des femmes qui allaitent, les maladies au cours de ce processus, la pharmacologie appropriée aux différents cas cliniques, entre autres aspects. Un programme accessible à partir de n'importe quel dispositif numérique doté d'une connexion à internet. Pour compléter cette remise à niveau, les étudiants effectueront un stage pratique qui leur permettra de vérifier in situ les concepts abordés dans le cadre théorique.





“

Un programme complet qui vous permettra de suivre en 12 mois une formation complète de remise à niveau en Allaitement Maternel”

Module 1. L'allaitement maternel aujourd'hui et à travers l'histoire

- 1.1. Concepts liés à l'allaitement maternel
 - 1.1.1. Évolution du concept d'allaitement maternel
 - 1.1.2. Concepts de l'allaitement maternel
- 1.2. Histoire de l'allaitement maternel
 - 1.2.1. Histoire naturelle de l'allaitement maternel
 - 1.2.2. Développement historique de l'importance de l'allaitement maternel
- 1.3. Idées reçues
 - 1.3.1. Croyances erronées sur allaitement maternel
 - 1.3.2. Croyances correctes sur allaitement maternel
- 1.4. Stratégie de soins pour un accouchement normal
 - 1.4.1. Promotion de l'allaitement maternel après l'accouchement
 - 1.4.2. Avantages de l'allaitement maternel à la naissance
- 1.5. Épidémiologie
 - 1.5.1. Évolution épidémiologique de l'allaitement maternel
 - 1.5.2. Évolution sociale de l'allaitement maternel
- 1.6. Lactariums
 - 1.6.1. Concept de lactariumx
 - 1.6.2. Caractéristiques d'une banque de lait
- 1.7. Conseil et soutien aux femmes qui ne souhaitent pas allaiter
 - 1.7.1. Éducation sanitaire pour les femmes qui ne souhaitent pas allaiter
 - 1.7.2. Informations spécifiques sur les soins des femmes qui n'allaitent pas
- 1.8. Droits de la femme durant l'allaitement
 - 1.8.1. Les droits immédiats de la femme allaitante
 - 1.8.2. Avantages sociaux de la femme allaitante
- 1.9. Implication du père dans l'allaitement
 - 1.9.1. Le père comme soutien à la femme allaitante
 - 1.9.2. Le père comme conseiller en matière d'allaitement
- 1.10. Protection de l'allaitement maternel dans le monde: recommandations de l'OMS
 - 1.10.1. Recommandations de l'OMS
 - 1.10.2. Protection mondiale de l'allaitement maternel



Module 2. Physiologie et histoire clinique de la lactation

- 2.1. Anatomie du sein
 - 2.1.1. Structure osseuse environnante du sein
 - 2.1.2. Structure musculaire du sein
- 2.2. Physiologie de l'allaitement
 - 2.2.1. Développement physiologique de l'allaitement maternel
 - 2.2.2. Circuit hormonal de la lactation
- 2.3. Avantages de l'allaitement maternel pour la mère
 - 2.3.1. Concept
 - 2.3.2. Avantages de l'allaitement pour la mère
- 2.4. Avantages de l'allaitement maternel pour les bébés
 - 2.4.1. Concept
 - 2.4.2. Avantages de l'allaitement maternel pour le bébé
- 2.5. Évaluation de la prise
 - 2.5.1. Indications dans la prise
 - 2.5.2. Actions inadéquates dans la prise
- 2.6. Signes d'une bonne et d'une mauvaise prise du sein
 - 2.6.1. Concept de prise
 - 2.6.2. Avantages d'une bonne prise
- 2.7. Positions recommandées
 - 2.7.1. Positions d'allaitement appropriées
 - 2.7.2. Positions d'allaitement inappropriées

Module 3. Soins pendant l'allaitement et santé des femmes allaitantes

- 3.1. Premières recommandations pendant la grossesse
 - 3.1.1. Évolution de l'allaitement maternel pendant la grossesse
 - 3.1.2. Soins de l'allaitement maternel pendant la grossesse
- 3.2. Soins des seins pendant l'allaitement
 - 3.2.1. Soins généraux
 - 3.2.2. Conseils spécifiques
- 3.3. Techniques appropriées pour l'alimentation au sein
 - 3.3.1. Différentes techniques d'allaitement
 - 3.3.2. Actions d'allaitement incorrectes

- 3.4. Effets à court terme de l'allaitement sur la santé de la femme
 - 3.4.1. Avantages immédiats de l'allaitement maternel pour les femmes
 - 3.4.2. Conseils positifs pour l'allaitement
- 3.5. Effets de l'allaitement sur la santé de la femme à moyen et long terme
 - 3.5.1. Avantages à long terme de l'allaitement maternel
 - 3.5.2. Avantages à moyen terme de l'allaitement maternel
- 3.6. Régime alimentaire maternel et allaitement
 - 3.6.1. Aliments qui altèrent le lait maternel
 - 3.6.2. Aliments qui favorisent l'allaitement
- 3.7. Activité physique et allaitement
 - 3.7.1. Promotion de l'activité physique pendant l'allaitement
 - 3.7.2. Contre-indications à l'activité physique pendant l'allaitement

Module 4. Le nouveau-né en bonne santé

- 4.1. Caractéristiques anatomiques et physiologiques
 - 4.1.1. Anatomie du nouveau-né
 - 4.1.2. Physiologie du nouveau-né
- 4.2. Besoins nutritionnels du nourrisson
 - 4.2.1. Nutrition du nourrisson
 - 4.2.2. Conseils diététiques.
- 4.3. Croissance du nourrisson allaité
 - 4.3.1. Courbes de l'OMS
 - 4.3.2. Normalité dans la courbe
- 4.4. Colique du nourrisson
 - 4.4.1. Concept
 - 4.4.2. Indications pour éviter la colique du nourrisson
- 4.5. Contact peau à peau précoce
 - 4.5.1. L'initiation peau à peau
 - 4.5.2. Avantages immédiats de peau à peau
- 4.6. Première alimentation Attachement
 - 4.6.1. Concept d'attachement
 - 4.6.2. Indications de l'initiation du contact

- 4.7. L'allaitement maternel et la méthode de la mère kangourou
 - 4.7.1. Concept de méthode kangourou
 - 4.7.2. Initiation de la technique
- 4.8. Tétines et sucettes pendant l'allaitement
 - 4.8.1. Description des tétines et des sucettes
 - 4.8.2. Contre-indications des tétines et des sucettes

Module 5. Problèmes pendant l'allaitement

- 5.1. Contre-indications à l'allaitement maternel
 - 5.1.1. Situations qui contre-indiquent l'allaitement maternel
 - 5.1.2. Conseils
- 5.2. Pathologies maternelles contre-indiquant l'allaitement maternel
 - 5.2.1. Liste des pathologies maternelles contre-indiquant l'allaitement maternel
 - 5.2.2. Conseil en cas de contre-indication à l'allaitement maternel
- 5.3. Pathologies du nouveau-né qui contre-indiquent l'allaitement maternel
 - 5.3.1. Citer les pathologies néonatales contre-indiquant l'allaitement maternel
 - 5.3.2. Conseils en cas de contre-indication à l'allaitement maternel
- 5.4. Problèmes de mamelon
 - 5.4.1. Différents types de mamelons
 - 5.4.2. Soutien à la mère
- 5.5. Engorgement mammaire
 - 5.5.1. Concept
 - 5.5.2. Traitement approprié
- 5.6. Mammite
 - 5.6.1. Concept
 - 5.6.2. Traitement approprié
- 5.7. Aides et dispositifs d'assistance à l'allaitement
 - 5.7.1. Différents dispositifs d'allaitement
 - 5.7.2. Comment aider l'allaitement

Module 6. Autres types d'allaitement

- 6.1. Alimentation artificielle
 - 6.1.1. Concept
 - 6.1.2. Développement de la technique
- 6.2. Lait artificiel: gestion et inconvénients
 - 6.2.1. Préparation du lait artificiel
 - 6.2.2. Avantages et inconvénients
- 6.3. Préparation d'un biberon
 - 6.3.1. Technique de préparation d'un biberon
 - 6.3.2. Stérilisation des biberons
- 6.4. Allaitement mixte
 - 6.4.1. Concept
 - 6.4.2. Comment le faire?
- 6.5. Relactation
 - 6.5.1. Concept
 - 6.5.2. Indications
- 6.6. Combiner l'allaitement avec l'alimentation
 - 6.6.1. Alimentation complémentaire
 - 6.6.2. Besoins nutritionnels

Module 7. L'allaitement dans des situations particulières

- 7.1. Hypogalactie
 - 7.1.1. Concept
 - 7.1.2. Mesures de traitement
- 7.2. Nouveau-nés malades
 - 7.2.1. Des pathologies différentes
 - 7.2.2. L'allaitement maternel chez les enfants atteints de pathologies
- 7.3. Nouveau-nés prématurés
 - 7.3.1. Définition de prématurité
 - 7.3.2. L'allaitement maternel chez les prématurés
- 7.4. Mères adolescentes
 - 7.4.1. L'allaitement maternel chez les mères adolescentes
 - 7.4.2. Problèmes chez les mères adolescentes

- 7.5. Allaitement maternel et Méthode de l'Allaitement Maternel et de l'Aménorrhée (AMA)
 - 7.5.1. Concept
 - 7.5.2. Avantages de la méthode AMA
- 7.6. Fente labiale et malformations des lèvres
 - 7.6.1. Concept
 - 7.6.2. Soutien au nouveau-né et à la mère qui allaite
- 7.7. Allaitement et nouvelle grossesse
 - 7.7.1. L'allaitement maternel en tandem
 - 7.7.2. Conseils
- 7.8. Allaitement et stress
 - 7.8.1. Le stress au détriment de l'allaitement
 - 7.8.2. Mesures pour faire face au stress

Module 8. Situations courantes pendant l'allaitement

- 8.1. Pleurs et refus du sein
 - 8.1.1. Concept
 - 8.1.2. Soins immédiats
- 8.2. Grève de la tétée
 - 8.2.1. Concept
 - 8.2.2. Conseils les actions de grève
- 8.3. Allaitement prolongé et en tandem
 - 8.3.1. Concept
 - 8.3.2. Bénéfices
- 8.4. Dormir avec son bébé
 - 8.4.1. Concept
 - 8.4.2. Les avantages du cododo
- 8.5. Travailler et allaiter en dehors de la maison
 - 8.5.1. Retour au travail
 - 8.5.2. Soutien face cette situation
- 8.6. Extraction du lait: méthodes et outils
 - 8.6.1. Pièces du tire-lait
 - 8.6.2. Utilisation du tire-lait
- 8.7. Transport et conservation du lait maternel
 - 8.7.1. Mécanismes de stockage du lait
 - 8.7.2. Transport du lait

Module 9. Les médicaments et l'allaitement

- 9.1. Diffusion de médicaments et d'autres éléments dans le lait maternel
 - 9.1.1. Concept
 - 9.1.2. Contre-indications à l'administration de médicaments
- 9.2. Interaction médicamenteuse et allaitement
 - 9.2.1. Interaction médicamenteuse
 - 9.2.2. Administration des médicaments
- 9.3. Médicaments les plus courants pendant l'allaitement
 - 9.3.1. Médicaments indiqués en cas allaitement
 - 9.3.2. Indications
- 9.4. Ressources et outils du web sur les médicaments et l'allaitement
 - 9.4.1. Web sur l'allaitement et les médicaments
 - 9.4.2. Comment faire une recherche en ligne?
- 9.5. Substances nocives et allaitement
 - 9.5.1. Différentes substances nocives dans l'allaitement
 - 9.5.2. Attitude à l'égard de l'ingestion de substances nocives

Module 10. Associations pour l'allaitement maternel Initiatives et législation

- 10.1. Groupes de soutien
 - 10.1.1. Concept
 - 10.1.2. Différents groupes de soutien
- 10.2. Conseillers en allaitement
 - 10.2.1. Concept de consultants
 - 10.2.2. Fonctions des consultants
- 10.3. Déclaration d'Innocenti
 - 10.3.1. Protéger l'allaitement maternel dans le monde
 - 10.3.2. Traité de protection
- 10.4. Initiative de l'hôpital ami des bébés (IHAB) de l'OMS
 - 10.4.1. Caractéristiques de l'initiative
 - 10.4.2. Objectifs à atteindre
- 10.5. Législation relative à la protection de l'allaitement maternel
 - 10.5.1. Législation existante
 - 10.5.2. Droits et devoirs

- 10.6. Sites web recommandés
 - 10.6.1. Consultations online
 - 10.6.2. Crédibilité du Web

Module 11. Maladies et allaitement

- 11.1. Concept
 - 11.1.1. Définition de la maladie et de l'allaitement maternel
 - 11.1.2. Action
- 11.2. Contre-indications absolues et fausses
 - 11.2.1. Contre-indications
 - 11.2.2. Faux mythes
- 11.3. VIH et allaitement
 - 11.3.1. Concept
 - 11.3.2. Indications pour l'allaitement maternel
- 11.4. Hépatite et allaitement
 - 11.4.1. Concept
 - 11.4.2. Indications pour l'allaitement maternel
- 11.5. Processus oncologiques et allaitement
 - 11.5.1. Cancer et allaitement
 - 11.5.2. Indications pour le processus oncologique et la mère qui allaite
- 11.6. Situations particulières du nouveau-né qui rendent l'allaitement difficile
 - 11.6.1. Le nouveau-né dans des situations particulières
 - 11.6.2. Mécanismes d'adaptation aux situations particulières et l'allaitement
- 11.7. Comment promouvoir l'allaitement dans les maladies materno-fœtales?
 - 11.7.1. Concept
 - 11.7.2. Comment promouvoir l'allaitement maternel place



Module 12. Inhibition ou sevrage maternel

- 12.1. Concept et types
 - 12.1.1. Types d'inhibition
 - 12.1.2. Mécanisme de sevrage progressif
- 12.2. Physiologie de l'inhibition de l'allaitement
 - 12.2.1. Physiologie de l'inhibition
 - 12.2.2. Indications pour empêcher l'allaitement
- 12.3. Moyens d'accélérer le sevrage
 - 12.3.1. Comment et quand sevrer
 - 12.3.2. Comment commencer le sevrage progressif?
- 12.4. Allaitement maternel prolongé
 - 12.4.1. Concept
 - 12.4.2. Avantages et inconvénients
- 12.5. Médicaments associés à l'inhibition de l'allaitement maternel
 - 12.5.1. Médicaments pour l'inhibition
 - 12.5.2. Indications
- 12.6. Incorporation au marché du travail
 - 12.6.1. Situation stressante lors de l'incorporation
 - 12.6.2. Conseil et aide

“ Avec cette qualification, vous serez au fait des stratégies de sevrage ou d'inhibition les plus efficaces ”

07

Pratiques Cliniques

Une fois la période théorique en ligne terminée, les étudiants entreront dans une phase marquée par la présence dans un centre clinique prestigieux. Dans ce cadre, ils seront guidés à tout moment par un professionnel expérimenté dans les soins aux mères allaitantes et aux nouveau-nés. Un cadre propice à l'aboutissement d'un processus de mise à jour unique et efficace.





“

TECH vous propose des stages cliniques dans l'un des meilleurs hôpitaux dans le domaine de l'Allaitement Maternel"

La Formation Pratique de ce programme est composée d'un stage pratique de 3 semaines du lundi au vendredi, avec 8 heures consécutives de travail avec un professionnel de la santé ayant des connaissances approfondies en Allaitement Maternel. Ce stage amènera les étudiants à s'occuper de patients réels dans différentes situations, où ils devront appliquer les techniques les plus efficaces pour promouvoir l'allaitement ou les compétences de communication les plus appropriées pour informer sur le processus d'allaitement.

Tout ceci dans un environnement de soins de santé à l'avant-garde dans ce domaine et qui est fermement engagé dans la mise à jour de ses propres professionnels afin de promouvoir les soins et l'attention clinique. De même, cette période conduit à la pratique la plus authentique, intégrant les concepts traités dans le cadre théorique, dans des installations cliniques de premier ordre.

Il ne fait aucun doute que TECH a mis au point une proposition qui permet d'améliorer les compétences, entouré des meilleurs spécialistes dans ce domaine. De cette manière, le diplômé acquerra une expérience inégalée qui lui permettra de mettre en pratique son activité, dans un environnement sûr pour le patient et avec un haut niveau de performance professionnelle.

La formation pratique sera réalisée avec la participation active de l'étudiant, qui réalisera les activités et les procédures de chaque domaine de compétence (apprendre à apprendre et apprendre à faire), avec l'accompagnement et les conseils des enseignants et des autres collègues formateurs pour faciliter le travail en équipe et l'intégration multidisciplinaire en tant que compétences transversales pour la pratique de la profession de sage-femme (apprendre à être et apprendre à être en relation).



Les procédures décrites ci-dessous constitueront la base de la partie pratique de la formation, et leur mise en œuvre dépendra de la disponibilité et de la charge de travail du centre, les activités suivantes étant proposées:

Module	Activité pratique
Techniques de gestion des difficultés de l'allaitement	Simuler et pratiquer des techniques pour résoudre des problèmes courants pendant l'allaitement, tels que l'engorgement ou la mastite
	Réaliser des démonstrations pratiques sur l'utilisation des aides et dispositifs d'allaitement tels que les tire-laits
	Élaborer du matériel éducatif, tel que des brochures ou des vidéos, qui abordent les difficultés liées à l'allaitement et proposent des solutions
L'allaitement maternel dans des situations particulières	Participer à des discussions sur l'allaitement en cas d'hypogalactie ou de nouveau-nés malades
	Aider à la gestion des cas d'allaitement prématuré, en soulignant les stratégies utilisées et les bénéfices obtenus
	Mener des activités de sensibilisation et de soutien pour les mères adolescentes qui souhaitent allaiter, en tenant compte de leurs difficultés spécifiques
Communication et conseil en matière d'allaitement	Pratiquer des compétences de communication efficaces et l'empathie dans la consultation d'allaitement, par le biais de jeux de rôle ou de simulations
	Effectuer une recherche documentaire sur les médicaments et l'allaitement, et produire un guide de référence pour les professionnels de la santé
	Concevoir et animer des ateliers de conseil en allaitement pour les parents, en fournissant des informations et en résolvant les doutes



Formez-vous dans une institution qui peut vous offrir toutes ces possibilités, avec un programme académique innovant et une équipe de personnes avec lesquelles vous pouvez vous épanouir au maximum"

Assurance responsabilité civile

La principale préoccupation de cette institution est de garantir la sécurité des stagiaires et des autres collaborateurs nécessaires aux processus de formation pratique dans l'entreprise. Parmi les mesures destinées à atteindre cet objectif figure la réponse à tout incident pouvant survenir au cours de la formation d'apprentissage.

Pour ce faire, cette université s'engage à souscrire une assurance Responsabilité Civile pour couvrir toute éventualité pouvant survenir pendant le séjour au centre de stage pratique.

Cette police d'assurance couvrant la Responsabilité Civile des stagiaires doit être complète et doit être souscrite avant le début de la période de Formation Pratique. Ainsi, le professionnel n'aura pas à s'inquiéter en cas de situation imprévue, et sera couvert toute la période de la formation pratique dans le centre.



Conditions générales de la Formation Pratique

Les conditions générales de la convention de stage pour le programme sont les suivantes:

1. TUTEUR: Pendant le Mastère Hybride, l'étudiant se verra attribuer deux tuteurs qui l'accompagneront tout au long du processus, en résolvant tous les doutes et toutes les questions qui peuvent se poser. D'une part, il y aura un tuteur professionnel appartenant au centre de placement qui aura pour mission de guider et de soutenir l'étudiant à tout moment. D'autre part, un tuteur académique sera également assigné à l'étudiant, et aura pour mission de coordonner et d'aider l'étudiant tout au long du processus, en résolvant ses doutes et en lui facilitant tout ce dont il peut avoir besoin. De cette manière, le professionnel sera accompagné à tout moment et pourra consulter les doutes qui pourraient surgir, tant sur le plan pratique que sur le plan académique.

2. DURÉE: Le programme de formation pratique se déroulera sur trois semaines continues, réparties en journées de 8 heures, cinq jours par semaine. Les jours de présence et l'emploi du temps relèvent de la responsabilité du centre, qui en informe dûment et préalablement le professionnel, et suffisamment à l'avance pour faciliter son organisation.

3. ABSENCE: En cas de non présentation à la date de début du Mastère Hybride, l'étudiant perdra le droit au stage sans possibilité de remboursement ou de changement de dates. Une absence de plus de deux jours au stage, sans raison médicale justifiée, entraînera l'annulation du stage et, par conséquent, la résiliation automatique du contrat. Tout problème survenant au cours du séjour doit être signalé d'urgence au tuteur académique.

4. CERTIFICATION: Les étudiants qui achèvent avec succès le Mastère Hybride recevront un certificat accréditant le séjour pratique dans le centre en question.

5. RELATION DE TRAVAIL: Le Mastère Hybride ne constituera en aucun cas une relation de travail de quelque nature que ce soit.

6. PRÉREQUIS: Certains centres peuvent être amenés à exiger des références académiques pour suivre le Mastère Hybride. Dans ce cas, il sera nécessaire de le présenter au département de formations de TECH afin de confirmer l'affectation du centre choisi.

7. NON INCLUS: Le mastère Hybride n'inclut aucun autre élément non mentionné dans les présentes conditions. Par conséquent, il ne comprend pas l'hébergement, le transport vers la ville où le stage a lieu, les visas ou tout autre avantage non décrit.

Toutefois, les étudiants peuvent consulter leur tuteur académique en cas de doutes ou de recommandations à cet égard. Ce dernier lui fournira toutes les informations nécessaires pour faciliter les démarches.

08

Où suivre les Pratiques Cliniques?

Cette institution a tenu compte de la qualité des soins et de l'excellent profil des professionnels des centres hospitaliers pour leur sélection. Les étudiants disposent ainsi d'une garantie de premier ordre dans ce processus d'actualisation pratique de leurs compétences dans le domaine de l'Allaitement Maternel. Une expérience unique qui leur permettra de s'impliquer dans différentes situations cliniques dans un environnement sanitaire de premier ordre.





“

Bénéficiez d'une expérience clinique unique avec les meilleurs experts en Allaitement Maternel"



Les étudiants peuvent suivre la partie pratique de ce Mastère Hybride dans les centres suivants:



Soins Infirmiers

Hospital Maternidad HM Belén

Pays	Ville
Espagne	La Corogne

Adresse: R. Filantropía, 3, 15011, A Coruña

Réseau de cliniques privées, hôpitaux et centres spécialisés dans toute l'Espagne

Formations pratiques connexes:

- Actualisation en Reproduction Assistée
- Direction des Hôpitaux et Services de Santé



Soins Infirmiers

Hospital HM Rosaleda

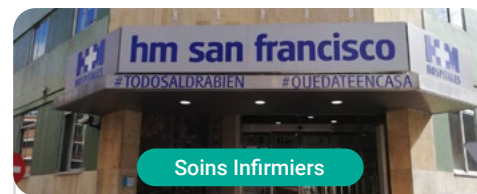
Pays	Ville
Espagne	La Corogne

Adresse: Rúa de Santiago León de Caracas, 1, 15701, Santiago de Compostela, A Coruña

Réseau de cliniques privées, hôpitaux et centres spécialisés dans toute l'Espagne

Formations pratiques connexes:

- Greffe Capillaire
- Orthodontie et Orthopédie Dento-Faciale



Soins Infirmiers

Hospital HM San Francisco

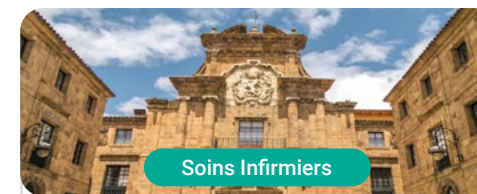
Pays	Ville
Espagne	León

Adresse: C. Marqueses de San Isidro, 11, 24004, León

Réseau de cliniques privées, hôpitaux et centres spécialisés dans toute l'Espagne

Formations pratiques connexes:

- Actualisation en Anesthésiologie et Réanimation
- Soins Infirmiers dans le Service de Traumatologie



Soins Infirmiers

Hospital HM Regla

Pays	Ville
Espagne	León

Adresse: Calle Cardenal Landázuri, 2, 24003, León

Réseau de cliniques privées, hôpitaux et centres spécialisés dans toute l'Espagne

Formations pratiques connexes:

- Actualisation en Traitements Psychiatriques des Patients Mineurs



Soins Infirmiers

Hospital HM Nou Delfos

Pays	Ville
Espagne	Barcelone

Adresse: Avinguda de Vallcarca, 151, 08023 Barcelona

Réseau de cliniques privées, hôpitaux et centres spécialisés dans toute l'Espagne

Formations pratiques connexes:

- Médecine Esthétique
- Nutrition Clinique en Médecine



Soins Infirmiers

Hospital HM Madrid

Pays	Ville
Espagne	Madrid

Adresse: Pl. del Conde del Valle de Súchil, 16, 28015, Madrid

Réseau de cliniques privées, hôpitaux et centres spécialisés dans toute l'Espagne

Formations pratiques connexes:

- Soins Palliatifs
- Anesthésiologie et Réanimation



Soins Infirmiers

Hospital HM Montepíncipe

Pays	Ville
Espagne	Madrid

Adresse: Av. de Montepíncipe, 25, 28660, Boadilla del Monte, Madrid

Réseau de cliniques privées, hôpitaux et centres spécialisés dans toute l'Espagne

Formations pratiques connexes:

- Soins Palliatifs
- Médecine Esthétique



Soins Infirmiers

Hospital HM Torrelodones

Pays	Ville
Espagne	Madrid

Adresse: Av. Castillo Olivares, s/n, 28250, Torrelodones, Madrid

Réseau de cliniques privées, hôpitaux et centres spécialisés dans toute l'Espagne

Formations pratiques connexes:

- Anesthésiologie et Réanimation
- Soins Palliatifs



Soins Infirmiers

Hospital HM Sanchinarro

Pays Ville
Espagne Madrid

Adresse: Calle de Oña, 10, 28050, Madrid

Réseau de cliniques privées, hôpitaux
et centres spécialisés dans toute l'Espagne

Formations pratiques connexes:

- Anesthésiologie et Réanimation
- Soins Palliatifs



Soins Infirmiers

Hospital HM Nuevo Belén

Pays Ville
Espagne Madrid

Adresse: Calle José Silva, 7, 28043, Madrid

Réseau de cliniques privées, hôpitaux
et centres spécialisés dans toute l'Espagne

Formations pratiques connexes:

- Chirurgie Générale et Système Digestif
- Nutrition Clinique en Médecine



Soins Infirmiers

Policlínico HM Distrito Telefónica

Pays Ville
Espagne Madrid

Adresse: Ronda de la Comunicación,
28050, Madrid

Réseau de cliniques privées, hôpitaux
et centres spécialisés dans toute l'Espagne

Formations pratiques connexes:

- Technologies Optiques et Optométrie Clinique
- Chirurgie Générale et Système Digestif



Soins Infirmiers

Policlínico HM Gabinete Velázquez

Pays Ville
Espagne Madrid

Adresse: C. de Jorge Juan, 19, 1° 28001,
28001, Madrid

Réseau de cliniques privées, hôpitaux
et centres spécialisés dans toute l'Espagne

Formations pratiques connexes:

- Nutrition Clinique en Médecine
- Chirurgie Plastique Esthétique



Soins Infirmiers

Hospital HM Puerta del Sur

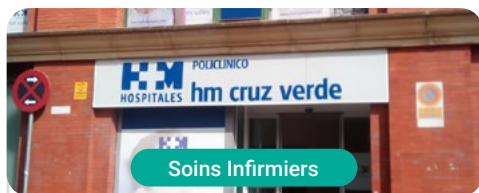
Pays Ville
Espagne Madrid

Adresse: Av. Carlos V, 70, 28938, Móstoles, Madrid

Réseau de cliniques privées, hôpitaux et centres spécialisés dans toute l'Espagne

Formations pratiques connexes:

- Soins Palliatifs
- Ophtalmologie Clinique



Soins Infirmiers

Policlínico HM Cruz Verde

Pays Ville
Espagne Madrid

Adresse: Plaza de la Cruz Verde, 1-3, 28807, Alcalá de Henares, Madrid

Réseau de cliniques privées, hôpitaux et centres spécialisés dans toute l'Espagne

Formations pratiques connexes:

- Podologie Clinique Avancée
- Technologies Optiques et Optométrie Clinique



Soins Infirmiers

Policlínico HM La Paloma

Pays Ville
Espagne Madrid

Adresse: Calle Hilados, 9, 28850, Torrejón de Ardoz, Madrid

Réseau de cliniques privées, hôpitaux et centres spécialisés dans toute l'Espagne

Formations pratiques connexes:

- Soins Infirmiers en Bloc Opératoire
- Orthodontie et Orthopédie Dento-Faciale



Soins Infirmiers

Policlínico HM Las Tablas

Pays Ville
Espagne Madrid

Adresse: C. de la Sierra de Atapuerca, 5, 28050, Madrid

Réseau de cliniques privées, hôpitaux et centres spécialisés dans toute l'Espagne

Formations pratiques connexes:

- Soins Infirmiers dans le Service de Traumatologie
- Diagnostic en Kinésithérapie





Policlínico HM Moraleja

Pays Ville
Espagne Madrid

Adresse: P.º de Alcobendas, 10, 28109, Alcobendas, Madrid

Réseau de cliniques privées, hôpitaux et centres spécialisés dans toute l'Espagne

Formations pratiques connexes:

- Médecine de Réhabilitation en
- Gestion des Lésions Cérébrales Acquises



Policlínico HM Sanchinarro

Pays Ville
Espagne Madrid

Adresse: Av. de Manoteras, 10, 28050, Madrid

Réseau de cliniques privées, hôpitaux et centres spécialisés dans toute l'Espagne

Formations pratiques connexes:

- Soins Gynécologiques pour Sages-Femmes
- Soins Infirmiers au Service de l'Appareil Digestif



Policlínico HM Rosaleda Lalín

Pays Ville
Espagne Pontevedra

Adresse: Av. Buenos Aires, 102, 36500, Lalín, Pontevedra

Réseau de cliniques privées, hôpitaux et centres spécialisés dans toute l'Espagne

Formations pratiques connexes:

- Progrès en Hématologie et en Hémothérapie
- Kinésithérapie Neurologique



Policlínico HM Imi Toledo

Pays Ville
Espagne Tolède

Adresse: Av. de Irlanda, 21, 45005, Toledo

Réseau de cliniques privées, hôpitaux et centres spécialisés dans toute l'Espagne

Formations pratiques connexes:

- Électrothérapie en Médecine de Réadaptation
- Greffe Capillaire

09

Méthodologie

Ce programme de formation offre une manière différente d'apprendre. Notre méthodologie est développée à travers un mode d'apprentissage cyclique: ***el Relearning***.

Ce système d'enseignement s'utilise, notamment, dans les Écoles de Médecine les plus prestigieuses du monde. De plus, il a été considéré comme l'une des méthodologies les plus efficaces par des magazines scientifiques de renom comme par exemple le ***New England Journal of Medicine***.



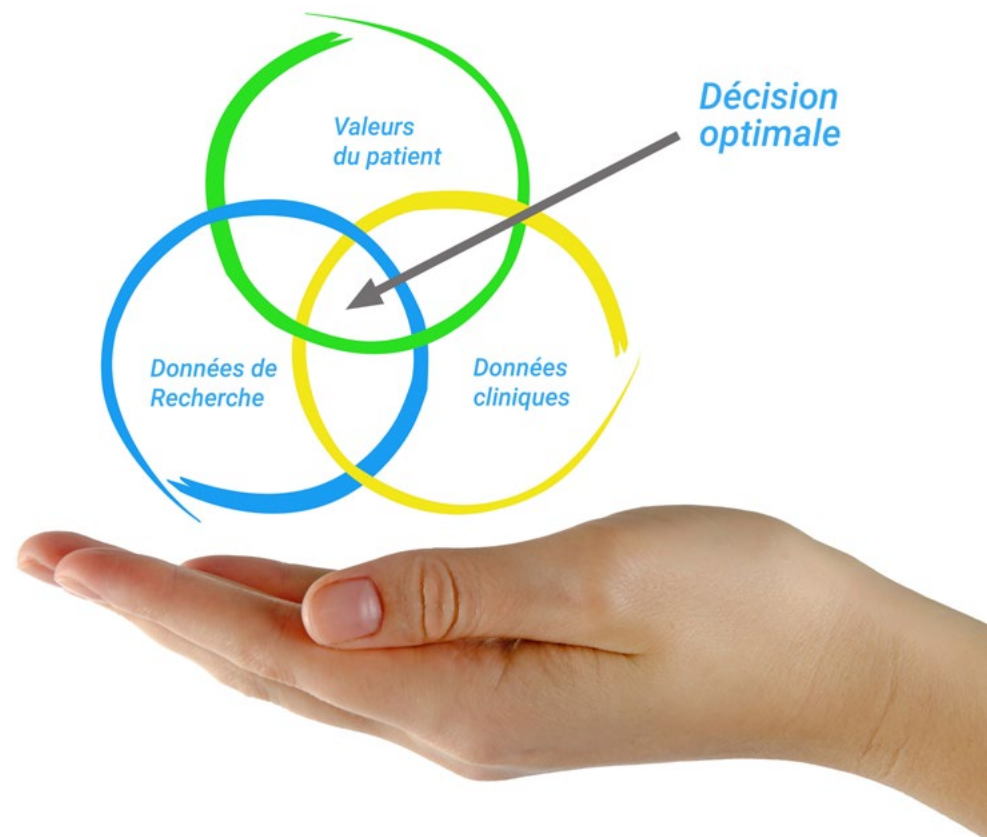
“

Découvrez le Relearning, un système qui laisse de côté l'apprentissage linéaire conventionnel au profit des systèmes d'enseignement cycliques: une façon d'apprendre qui a prouvé son énorme efficacité, notamment dans les matières dont la mémorisation est essentielle"

À TECH, School nous utilisons la Méthode des cas

Dans une situation clinique donnée: que doit faire un professionnel? Tout au long du programme, vous serez confronté à de multiples cas cliniques simulés, basés sur des patients réels, dans lesquels vous devrez enquêter, établir des hypothèses et finalement résoudre la situation. Il existe de nombreux faits scientifiques prouvant l'efficacité de cette méthode. Les personnels infirmiers apprennent mieux, plus rapidement et plus durablement dans le temps.

Avec TECH, le personnel infirmier fait l'expérience d'une méthode d'apprentissage qui révolutionne les fondements des universités traditionnelles du monde entier.



Selon le Dr Gérvas, le cas clinique est la présentation commentée d'un patient, ou d'un groupe de patients, qui devient un "cas", un exemple ou un modèle illustrant une composante clinique particulière, soit en raison de son pouvoir pédagogique, soit en raison de sa singularité ou de sa rareté. Il est essentiel que le cas soit ancré dans la vie professionnelle réelle, en essayant de recréer les véritables conditions de la pratique professionnelle des soins infirmiers.

“

Saviez-vous que cette méthode a été développée en 1912 à Harvard pour les étudiants en Droit? La méthode des cas consiste à présenter aux apprenants des situations réelles complexes pour qu'ils s'entraînent à prendre des décisions et pour qu'ils soient capables de justifier la manière de les résoudre. En 1924, elle a été établie comme une méthode d'enseignement standard à Harvard"

L'efficacité de la méthode est justifiée par quatre acquis fondamentaux:

1. Les personnels infirmiers qui suivent cette méthode parviennent non seulement à assimiler les concepts, mais aussi à développer leur capacité mentale au moyen d'exercices pour évaluer des situations réelles et appliquer leurs connaissances.
2. L'apprentissage est solidement traduit en compétences pratiques, ce qui permet au professionnel des soins infirmiers une meilleure intégration des connaissances dans le domaine hospitalier ou des soins de santé primaires.
3. L'assimilation des idées et des concepts est rendue plus facile et plus efficace, grâce à l'utilisation de situations issues de la réalité.
4. Le sentiment d'efficacité de l'effort investi devient un stimulus très important pour les étudiants, qui se traduit par un plus grand intérêt pour l'apprentissage et une augmentation du temps passé à travailler sur le cours.



Relearning Methodology

TECH renforce l'utilisation de la méthode des cas avec la meilleure méthodologie d'enseignement 100% en ligne du moment: Relearning.

Notre Université est la première au monde à combiner l'étude de cas cliniques avec un système d'apprentissage 100% en ligne basé sur la pratique et combinant un minimum de 8 éléments différents dans chaque cours. Ceci représente une véritable révolution par rapport à une simple étude et analyse de cas.

Le personnel infirmier apprendra à travers des études de cas réels ainsi qu'en s'exerçant à résoudre des situations complexes dans des environnements d'apprentissage simulés. Ces simulations sont développées à l'aide de logiciels de pointe pour faciliter l'apprentissage par immersion.



Selon les indicateurs de qualité de la meilleure université en ligne du monde hispanophone (Columbia University). La méthode Relearning, à la pointe de la pédagogie mondiale, a réussi à améliorer le niveau de satisfaction globale des professionnels finalisant leurs études.

Grâce à cette méthodologie, nous avons formé plus de 175.000 infirmiers avec un succès sans précédent et ce dans toutes les spécialités, quelle que soit la charge pratique. Notre méthodologie d'enseignement est développée dans un environnement très exigeant, avec un corps étudiant universitaire au profil socio-économique élevé et dont l'âge moyen est de 43,5 ans.

Le Relearning vous permettra d'apprendre plus facilement et de manière plus productive tout en vous impliquant davantage dans votre spécialisation, en développant un esprit critique, en défendant des arguments et en contrastant les opinions: une équation directe vers le succès.

Dans notre programme, l'apprentissage n'est pas un processus linéaire mais il se déroule en spirale (nous apprenons, désapprenons, oublions et réapprenons). Par conséquent, ils combinent chacun de ces éléments de manière concentrique.

Selon les normes internationales les plus élevées, la note globale de notre système d'apprentissage est de 8,01.



Ce programme offre le meilleur matériel pédagogique, soigneusement préparé pour les professionnels:



Support d'étude

Tous les contenus didactiques sont créés par les spécialistes qui vont enseigner le programme universitaire, spécifiquement pour lui, de sorte que le développement didactique est vraiment spécifique et concret.

Ces contenus sont ensuite appliqués au format audiovisuel, pour créer la méthode de travail TECH en ligne. Tout cela, élaboré avec les dernières techniques afin d'offrir des éléments de haute qualité dans chacun des supports qui sont mis à la disposition de l'apprenant.



Techniques et procédures infirmières en vidéo

Nous vous rapprochons des dernières techniques, des dernières avancées pédagogiques à l'avant-garde des techniques actuelles des soins infirmiers. Tout cela, à la première personne, expliqué et détaillé rigoureusement pour atteindre une compréhension complète et une assimilation optimale. Et surtout, vous pouvez les visionner autant de fois que vous le souhaitez.



Résumés interactifs

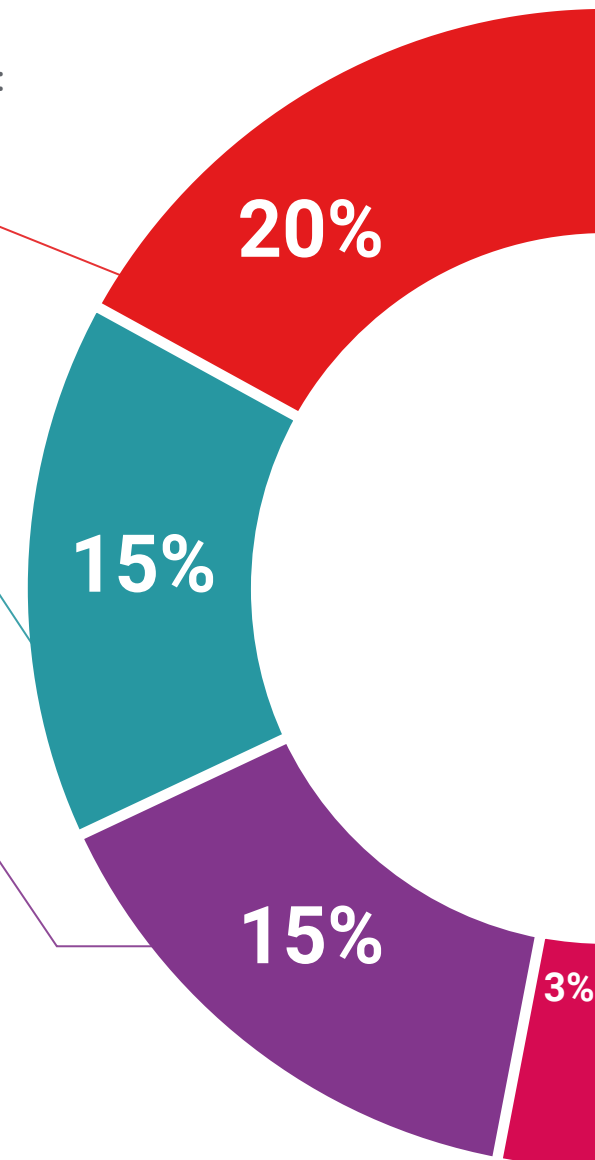
Nous présentons les contenus de manière attrayante et dynamique dans des dossiers multimédias comprenant des fichiers audios, des vidéos, des images, des diagrammes et des cartes conceptuelles afin de consolider les connaissances.

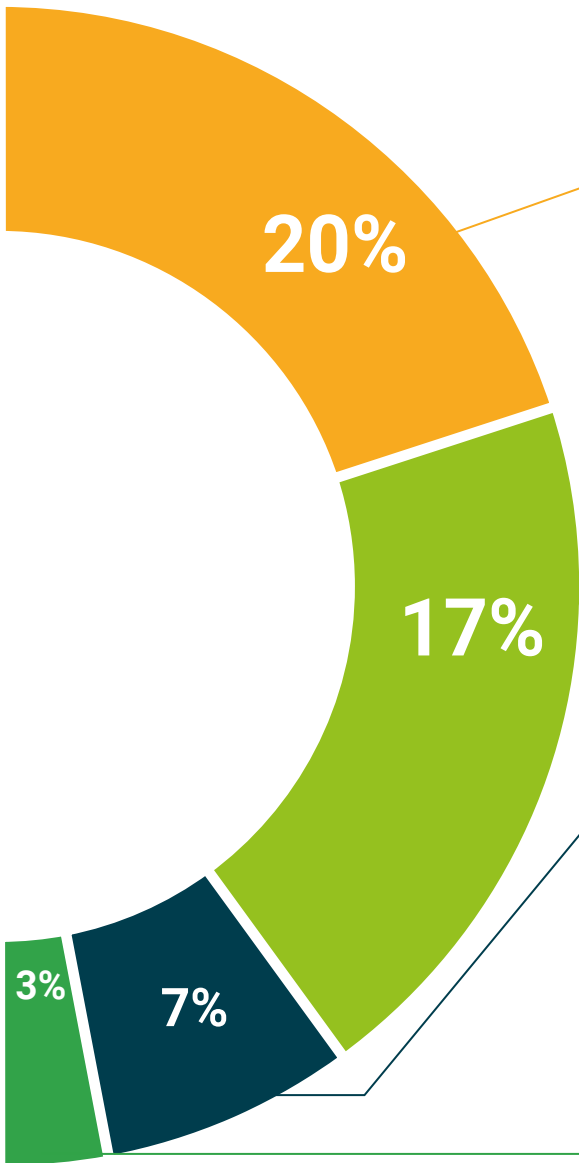
Ce système éducatif unique pour la présentation de contenu multimédia a été récompensé par Microsoft en tant que "European Success Story".



Bibliographie complémentaire

Articles récents, documents de consensus et directives internationales, entre autres. Dans la bibliothèque virtuelle de TECH, l'étudiant aura accès à tout ce dont il a besoin pour compléter sa formation.





Études de cas dirigées par des experts

Un apprentissage efficace doit nécessairement être contextuel. Pour cette raison, TECH présente le développement de cas réels dans lesquels l'expert guidera l'étudiant à travers le développement de la prise en charge et la résolution de différentes situations: une manière claire et directe d'atteindre le plus haut degré de compréhension.



Testing & Retesting

Nous évaluons et réévaluons périodiquement vos connaissances tout au long du programme, par le biais d'activités et d'exercices d'évaluation et d'auto-évaluation: vous pouvez ainsi constater vos avancées et savoir si vous avez atteint vos objectifs.



Cours magistraux

Il existe des preuves scientifiques de l'utilité de l'observation par un tiers expert. La méthode "Learning from an Expert" renforce les connaissances et la mémoire, et donne confiance dans les futures décisions difficiles.



Guides d'action rapide

À TECH nous vous proposons les contenus les plus pertinents du cours sous forme de feuilles de travail ou de guides d'action rapide. Un moyen synthétique, pratique et efficace pour vous permettre de progresser dans votre apprentissage.



10 Diplôme

Le diplôme de Mastère Hybride en Allaitement Maternel pour Sages-Femmes garantit, en plus de la formation la plus rigoureuse et actualisée, l'accès à un diplôme de Mastère Hybride délivré par TECH Université Technologique.



“

*Complétez ce programme avec succès
et obtenez votre diplôme universitaire
sans avoir à vous déplacer ni à vous
soucier des formalités administratives”*

Le diplôme de **Mastère Hybride en Allaitement Maternel pour Sages-Femmes** contient le programme scientifique le plus complet et le plus actuel du marché.

Après avoir réussi les évaluations, l'étudiant recevra par courrier postal avec accusé de réception le diplôme de **Mastère Hybride**, qui accréditera la réussite des évaluations et l'acquisition des compétences du programme.

En complément du diplôme, vous pourrez obtenir un certificat de qualification, ainsi qu'une attestation du contenu du programme. Pour ce faire, vous devrez contacter votre conseiller académique, qui vous fournira toutes les informations nécessaires.

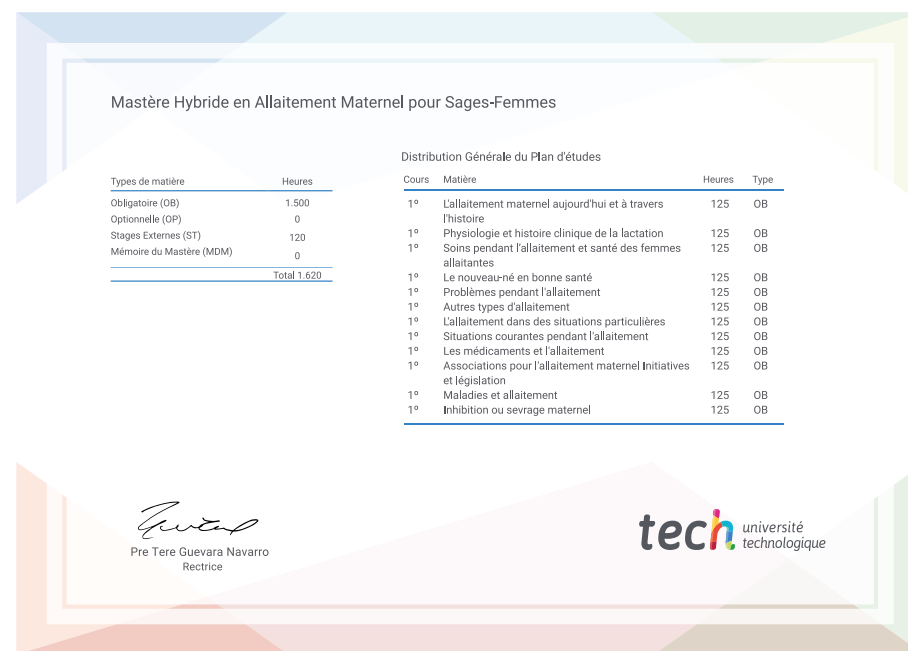
Titre: **Mastère Hybride en Allaitement Maternel pour Sages-Femmes**

Modalité: **Hybride (En ligne + Pratiques Cliniques)**

Durée: **12 mois**

Diplôme: **TECH Université Technologique**

N° d'heures officielles: **1.620 h.**



*Si l'étudiant souhaite que son diplôme version papier possède l'Apostille de La Haye, TECH EDUCATION fera les démarches nécessaires pour son obtention moyennant un coût supplémentaire.

future

santé confiance personnes

éducation information tuteurs

garantie accréditation enseignement

institutions technologie apprentissage

communauté engagement

service personnalisé innovation

connaissance présent qualité

en ligne formations

développement institutions

classe virtuelle langues

tech université
technologique

Mastère Hybride

Allaitement Maternel
pour Sages-femmes

Modalité: Hybride (En ligne + Pratiques Cliniques)

Durée: 12 mois

Diplôme: TECH Université Technologique

Heures de cours: 1.620 h.

Mastère Hybride

Allaitement Maternel
pour Sages-femmes