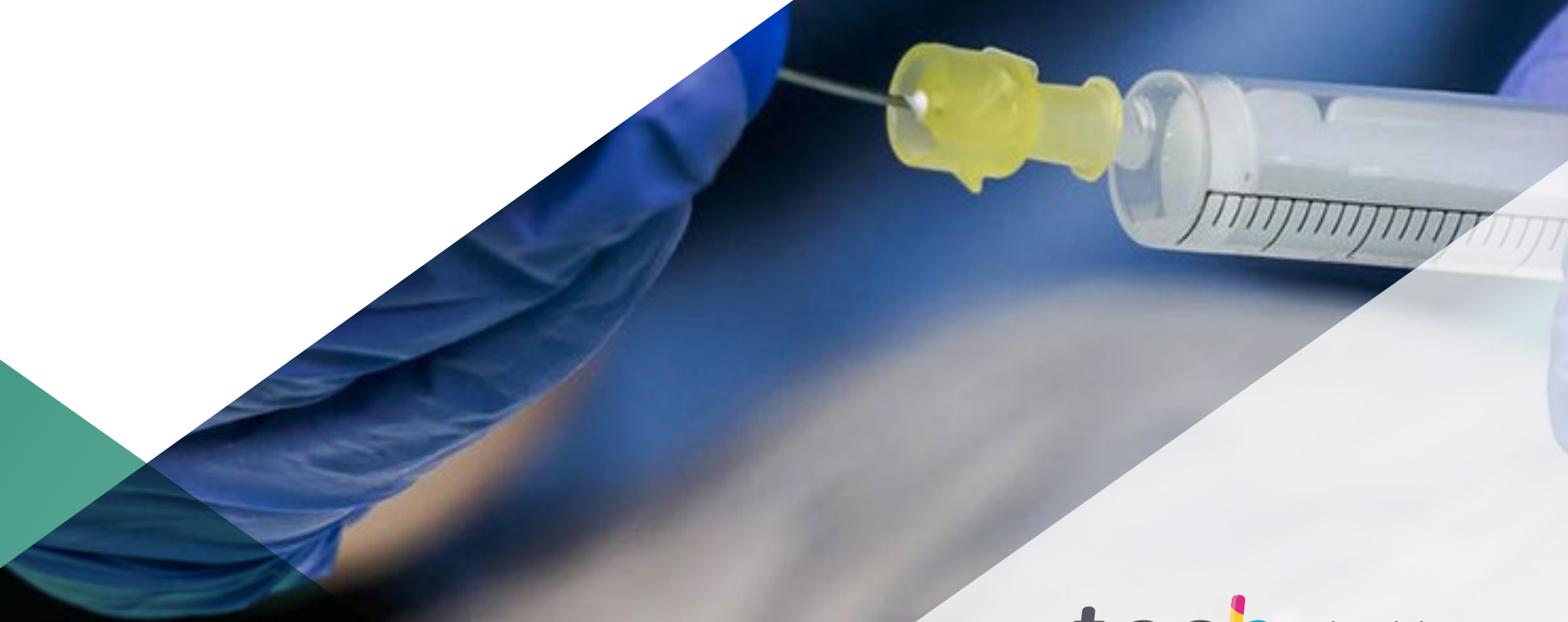


# Mastère Spécialisé

## Nutrition Clinique en Soins infirmiers





## Mastère Spécialisé

### Nutrition Clinique en Soins infirmiers

Modalité: En ligne

Durée: 12 mois

Diplôme: TECH Université Technologique

Heures de cours: 1.500 h.

Accès au site web: [www.techtitute.com/fr/infirmierie/master/master-nutrition-clinique-soins-infirmiers](http://www.techtitute.com/fr/infirmierie/master/master-nutrition-clinique-soins-infirmiers)

# Sommaire

01

Présentation

---

*page 4*

02

Objectifs

---

*page 8*

03

Compétences

---

*page 16*

04

Direction de la formation

---

*page 20*

05

Structure et contenu

---

*page 24*

06

Méthodologie

---

*page 32*

07

Diplôme

---

*page 40*

# 01

# Présentation

Ce programme vise à mettre à jour le professionnel infirmier pour qu'il intègre les dernières avancées en matière de Nutrition Clinique afin d'améliorer le pronostic de ses patients recevant des soins infirmiers.

Une occasion unique de se démarquer dans un secteur où la demande de professionnels est forte.





“

*Développez les aptitudes et les compétences nécessaires pour travailler soins infirmiers dans le domaine de la Nutrition Clinique grâce à un Mastère Spécialisé rigoureux et intensif”*

Cette formation complète vise à approfondir les problèmes nutritionnels les plus fréquemment présentés par les patients, en abordant différentes techniques d'évaluation et de diagnostic infirmier. Cela permettra au professionnel infirmier d'adapter ces connaissances à chaque patient, en utilisant l'ensemble du plan proposé et en le complétant par ses propres expériences.

Avec ce master, le personnel infirmier développera ses compétences et ses connaissances des différents problèmes de santé en matière de Nutrition Clinique. C'est une occasion unique de se former sous la direction de grands professionnels en activité, avec les meilleures ressources pédagogiques et des études de cas basées sur des situations cliniques réelles.

La spécialisation en nutrition est la réponse essentielle du professionnel face à ses besoins de soins et de prévention de la population en matière d'alimentation et de santé. La mise en place croissante d'unités ou de services de nutrition et de diététique dans les hôpitaux, où le rôle du Infirmier revêt une importance particulière dans l'évaluation de l'état nutritionnel et dans la planification et l'exécution du traitement spécifique de chaque patient, constitue un exemple de ce phénomène.

Les infirmières ayant une formation spécifique en Nutrition Clinique sont actuellement très demandées dans les secteurs suivants:

- ♦ Industries agro-alimentaires
- ♦ Laboratoires de contrôle de la qualité des aliments
- ♦ Visite médicale et pharmacien
- ♦ Sociétés de conseil et de consultation en alimentation, nutrition et diététique
- ♦ Centres sportifs et cliniques esthétiques
- ♦ Cantines collectives, services de restauration, hôtels, écoles, etc
- ♦ Programmes de formation à la manipulation des aliments
- ♦ Centres pour la Prévention et le Traitement des troubles alimentaires

Avec ce programme de spécialisation, vous bénéficierez d'un programme d'enseignement qui rassemble les connaissances les plus avancées et les plus approfondies dans le domaine; avec un corps enseignant composé par un groupe de d'experts scientifiques et ayant une vaste expérience internationale, qui vous fournira les informations les plus complètes et récentes concernant les dernières avancées et techniques en matière de Nutrition Cliniques en Soins infirmiers.

Le **Mastère Spécialisé en Nutrition Clinique en Soins infirmiers** contient le programme scientifique le plus complet et le plus actuel du marché. Les principales caractéristiques sont les suivants:

- ♦ Son contenu graphique, schématique et éminemment pratique est destiné à fournir des informations disciplines médicales indispensables à la pratique professionnelle
- ♦ Contient des exercices d'auto-évaluation pour améliorer l'apprentissage
- ♦ Un système d'apprentissage interactif basé sur des algorithmes pour la prise de décision pour les patients ayant des problèmes d'alimentation
- ♦ Un guide de soins infirmiers sur les différentes pathologies liées à la nutrition avec la nutrition
- ♦ Tout cela sera complété par des cours théoriques, des questions à l'expert, des forums de discussion sur des sujets controversés et un travail de réflexion individuel
- ♦ Les contenus sont disponibles à partir de tout appareil fixe ou portable doté d'une connexion internet



*Une formation créée et dirigée par des professionnels experts en Nutrition Clinique qui font de ce Mastère Spécialisé une opportunité unique de croissance professionnelle”*

“

*Ce Mastère Spécialisé est le meilleur investissement que vous puissiez faire dans le choix d'un programme de remise à niveau pour deux raisons: en plus de mettre à jour vos connaissances en Nutrition Clinique en Soins infirmiers, vous obtiendrez un diplôme de TECH Université Technologique”*

Le corps enseignant du programme englobe des spécialistes réputés dans le domaine de la nutrition et dans d'autres domaines associés. Ainsi, ils apportent à cette spécialisation, l'expérience de leur travail.

Grâce à son contenu multimédia développé avec les dernières technologies éducatives, ils permettront au professionnel des soins infirmiers un apprentissage situé et contextuel, c'est-à-dire un environnement simulé qui fournira un apprentissage immersif programmé pour s'entraîner dans des situations réelles.

La conception de ce programme est basée sur l'Apprentissage par Problèmes. Ainsi le médecin devra essayer de résoudre les différentes situations de pratique professionnelle qui se présentent à lui tout au long du programme académique. Pour ce faire, le médecin sera assisté d'un innovant système de vidéos interactives, créé par des experts reconnus dans le domaine de la nutrition et possédant une grande expérience médicale.

*Vous pourrez effectuer le Master Spécialisé 100% en ligne, ce qui l'adaptera à vos besoins et vous permettra de le suivre plus facilement tout en exerçant votre activité de soins de santé à plein temps.*

*L'apprentissage de ce Mastère Spécialisé est développé à travers les moyens didactiques les plus développés dans l'enseignement en ligne afin de garantir que vos efforts auront les meilleurs résultats possibles.*



# 02 Objectifs

Ce Mastère Spécialisé a pour objectif de réaliser une actualisation efficace du professionnel infirmier, concernant les connaissances en matière de Nutrition Clinique, afin de fournir des soins de qualité, basés sur les dernières études scientifiques qui garantissent la qualité et la sécurité aux patients.







“

*Ce Master Avancé en Nutrition Clinique vous permettra d'acquérir les compétences personnelles et professionnelles nécessaires pour jouer un rôle approprié dans toute situation professionnelle dans ce domaine d'intervention”*



## Objectifs généraux

---

- ♦ Actualiser les connaissances du professionnel Infirmier sur les nouvelles tendances en matière de Nutrition humaine, tant dans le domaine de la santé que dans les situations pathologiques, grâce à une pratique de soins fondée sur les faits scientifiques
- ♦ Promouvoir des stratégies de travail basées sur la connaissance pratique actuelles en Nutrition et leur application aux pathologies de l'enfant et de l'adulte, là où la nutrition joue un rôle fondamental dans la thérapie
- ♦ Favoriser l'acquisition de compétences et d'aptitudes techniques, grâce à un système audiovisuel performant, et la possibilité de se perfectionner par des ateliers de simulation en ligne et/ou des formations spécifiques
- ♦ Encourager la stimulation professionnelle par la formation continue et la recherche
- ♦ Former à la recherche auprès des patients souffrant de pathologies nutritionnelles

“

*Saisissez l'occasion et faites le pas pour vous mettre à jour sur les derniers développements en matière de Nutrition Cliniques pour Soins Infirmiers”*





## Objectifs spécifiques

---

### Module 1. Progrès en alimentation

- ♦ Examiner les nouvelles directives alimentaires, les objectifs nutritionnels et les apports nutritionnels recommandés (ANR)
- ♦ Intégrer les possibilités de la phytothérapie comme traitement adjuvant dans la pratique Infirmier
- ♦ Identifier la relation entre l'alimentation et l'immunité
- ♦ Apprendre à traiter les différents types d'enquêtes nutritionnelles pour évaluer les apports alimentaires
- ♦ Décrire la composition et les utilisations des nouveaux aliments

### Module 2. Tendances actuelles en matière de nutrition

- ♦ Gérer les bases de données et les tables de composition des aliments
- ♦ Acquérir des compétences pour lire et comprendre le nouvel étiquetage des denrées alimentaires
- ♦ Mettre à jour les connaissances en nutriginétique et nutriginomique

### Module 3. Évaluation de l'état nutritionnel et du régime alimentaire

#### Application dans la pratique

- ♦ Actualiser les bases d'une alimentation équilibrée dans les différentes étapes du cycle de vie, ainsi que dans l'exercice physique
- ♦ Réviser les bases psychologiques et les facteurs biopsychosociaux qui affectent le comportement alimentaire humain
- ♦ Analyser les différentes méthodes d'évaluation de l'état nutritionnel

### Module 4. La consultation nutritionnelle

- ♦ Évaluer et calculer les besoins nutritionnels de l'individu sain ou malade à n'importe quel stade du cycle de la vie
- ♦ Examiner la composition chimique des aliments, leurs propriétés physico-chimiques, leur valeur nutritionnelle, leur biodisponibilité, leurs caractéristiques organoleptiques et les modifications qu'ils subissent à la suite de processus technologiques et culinaires
- ♦ Consultez le site les aspects fondamentaux de la microbiologie, de la parasitologie et de la toxicologie alimentaires liés à la sécurité alimentaire
- ♦ Évaluer et maintenir des pratiques adéquates en matière d'hygiène et de sécurité alimentaire, en appliquant la législation en vigueur
- ♦ Détecter et évaluer les déviations quantitatives et qualitatives dues à un excès ou à une carence dans l'équilibre nutritionnel
- ♦ Identifier et classer les aliments, les produits alimentaires et les ingrédients alimentaires
- ♦ Identifier les troubles du comportement alimentaire

### Module 5. Alimentation dans la pratique sportive

- ♦ Évaluer et prescrire l'activité physique comme facteur impliqué dans l'état nutritionnel
- ♦ Calculer les besoins alimentaires et les risques des enfants et adolescents sportifs

### **Module 6. Nutrition clinique et diététique hospitalière**

- ♦ Acquérir des compétences de travail en équipe en tant qu'unité dans laquelle les professionnels et autres personnels liés à l'évaluation diagnostique et au traitement de la diététique et de la nutrition sont structurés de manière multidisciplinaire et interdisciplinaire
- ♦ Acquérir des connaissances techniques sur la manipulation des systèmes et appareils nécessaires au soutien nutritionnel chez le patient critique

### **Module 7. La nutrition dans les pathologies du système digestif**

- ♦ Interpréter et intégrer les données anthropométriques, cliniques, biochimiques, hématologiques, immunologiques et pharmacologiques dans l'évaluation nutritionnelle du patient et dans son traitement diététique et nutritionnel en Pathologie du Système Digestif
- ♦ Décrire le programme d'assistance nutritionnelle dans les maladies inflammatoires
- ♦ Déterminer le traitement de l'intestin court
- ♦ Réviser les principes fondamentaux du soutien diététique en cas de diarrhée aiguë
- ♦ Actualiser les connaissances sur les allergies et intolérances alimentaires les plus courantes
- ♦ Réfléchir aux nouvelles techniques de chirurgie digestive et intestinale et à leurs répercussions sur la nutrition des patients
- ♦ Décrire les principaux syndromes de malabsorption et leur traitement
- ♦ Identifier les pathologies coliques les plus répandues et leur traitement nutritionnel
- ♦ Étudier le rôle du microbiote intestinal et ses implications dans les pathologies
- ♦ Réfléchir à l'étiologie de la constipation et à sa relation avec le régime alimentaire chez l'adulte
- ♦ Identifier les facteurs nutritionnels impliqués dans le reflux et l'ulcère gastroœsophagien

### **Module 8. La nutrition dans les maladies endocriniennes et métaboliques**

- ♦ Interpréter et intégrer les données anthropométriques, cliniques, biochimiques, hématologiques, immunologiques et pharmacologiques dans l'évaluation nutritionnelle du patient et dans son traitement diététique et nutritionnel des Maladies Endocriniennes
- ♦ Étudier le régime DASH comme traitement des maladies cardiovasculaires
- ♦ Déterminer la prise en charge diététique des patients présentant une pathologie neuro-musculaire invalidante et des accidents vasculaires cérébraux
- ♦ Gestion nutritionnelle des patients en état critique

### **Module 9. La nutrition dans les maladies rénales**

- ♦ Interpréter et intégrer les données anthropométriques, cliniques, biochimiques, hématologiques, immunologiques et pharmacologiques dans l'évaluation nutritionnelle du patient et dans son traitement diététique et nutritionnel des Maladies Rénales
- ♦ Mettre à jour la gestion diététique des pathologies biliaires et pancréatiques
- ♦ Comprendre les implications que la nutrition peut avoir dans le traitement des maladies hépatiques
- ♦ Identifier les facteurs alimentaires impliqués dans l'hyperuricémie
- ♦ Mettre à jour le traitement diététique de la dyslipidémie

**Module 10. La nutrition dans les maladies neurologiques**

- ♦ Interpréter et intégrer les données anthropométriques, cliniques, biochimiques, hématologiques, immunologiques et pharmacologiques dans l'évaluation nutritionnelle du patient et dans son traitement diététique et nutritionnel des Maladies Neurologiques
- ♦ Déterminer la prise en charge des patients présentant des troubles de la déglutition

**Module 11. La nutrition dans des situations particulières**

- ♦ Examiner l'interaction entre les médicaments et les nutriments, les processus biochimiques impliqués et leurs implications pour la thérapeutique des patients
- ♦ Évaluer le soutien nutritionnel des enfants atteints de cancer dans différentes situations
- ♦ Identifier les besoins de soutien nutritionnel des patients atteints de la maladie de Parkinson et de la maladie d'Alzheimer à chaque stade évolutif
- ♦ Gérer le régime alimentaire des diabétiques de type II et d'autres facteurs liés au mode de vie
- ♦ Étudier l'interrelation entre le régime alimentaire et les maladies buccodentaires.
- ♦ Identifier et évaluer les principaux signes d'obésité et s'informer sur son traitement diététique ou chirurgical
- ♦ Actualiser le traitement diététique des pathologies de la cavité buccale chez les adultes

**Module 12. La nutrition dans les maladies carencielles**

- ♦ Identifier les facteurs liés à l'alimentation et au mode de vie impliqués dans la genèse et le traitement de l'ostéoporose
- ♦ Actualiser le traitement nutritionnel des maladies carencielles les plus répandues chez les adultes
- ♦ Identifier les facteurs diététiques liés au métabolisme osseux

**Module 13. Nutrition artificielle chez l'adulte**

- ♦ Incorporer les différentes techniques et produits de soutien nutritionnel de base et avancé
- ♦ Identifier les patients à risque nutritionnel ou souffrant de malnutrition avérée susceptibles de bénéficier d'un soutien spécifique
- ♦ Évaluer et contrôler le suivi en assistance nutritionnelle
- ♦ Actualiser les connaissances à la lumière de l'évolution actuelle des patients VIH sur le support nutritionnel de la maladie
- ♦ Mettre à jour les connaissances sur les formules spécifiques de la nutrition artificielle chez l'adulte
- ♦ Expliquer les différentes techniques et produits de soutien nutritionnel de base et avancé liés à la nutrition des patients

**Module 14. Physiologie de la nutrition de l'enfant**

- ♦ Examiner les tendances actuelles en matière de nutrition du nouveau-né prématuré
- ♦ Décrire les tendances actuelles en matière d'alimentation du nourrisson souffrant d'un retard intra-utérin et l'implication de l'alimentation sur les maladies métaboliques
- ♦ Réfléchir au rôle du lait humain en tant qu'aliment fonctionnel
- ♦ Passer en revue la physiologie de l'allaitement maternel
- ♦ Expliquer le fonctionnement des banques de lait
- ♦ Réfléchir aux nouvelles tendances et aux nouveaux modèles d'alimentation des nourrissons.
- ♦ Réfléchir et identifier les facteurs de risque dans l'alimentation de l'enfant scolarisé et des adolescents
- ♦ Décrire les aspects physiopathologiques des maladies pédiatriques
- ♦ Réfléchir au rôle de l'alimentation chez l'enfant autiste
- ♦ Relier les différents types de dénutrition et leurs répercussions sur l'organisme en développement

- ♦ Mettre à jour les différentes méthodes pédagogiques d'application dans les sciences de la santé, ainsi que les techniques de communication applicables à l'alimentation et à la nutrition humaine avec une attention particulière pour la population des enfants et des adolescents
- ♦ Actualiser les connaissances sur les probiotiques et les prébiotiques dans la nutrition infantile
- ♦ Réfléchir à l'utilité de la cantine scolaire en tant que vecteur éducatif
- ♦ Réviser les connaissances de la physiologie et de la nutrition dans les différentes étapes du développement de l'enfant
- ♦ Réviser et actualiser le rôle que jouent les graisses dans l'alimentation des enfants

#### **Module 15. Nutrition artificielle en pédiatrie**

- ♦ Appliquer les sciences de l'alimentation et de la nutrition à la pratique de la diététique pour les enfants
- ♦ Actualiser le traitement diététique des pathologies de la cavité buccale chez l'enfant
- ♦ Mettre à jour les connaissances sur les nouvelles formules utilisées dans l'alimentation des nourrissons
- ♦ Identifier les enfants à risque nutritionnel susceptibles de bénéficier d'un soutien spécifique
- ♦ Évaluer et contrôler le suivi des enfants bénéficiant d'un soutien nutritionnel
- ♦ Appliquer les connaissances acquises sur l'évaluation nutritionnelle artificielle en pédiatrie

#### **Module 16. Malnutrition chez l'enfant**

- ♦ Identifier les enfants souffrant de malnutrition
- ♦ Expliquer le soutien nutritionnel correct de l'enfant malnutri
- ♦ Décrire les besoins nutritionnels au cours des différentes étapes de l'enfance
- ♦ Identifier les répercussions de l'alimentation de la femme enceinte et allaitante sur la croissance intra-utérine et l'évolution du nouveau-né et du nourrisson





### Module 17. Nutrition et pathologies de l'enfance

- ◆ Déterminer la prise en charge de l'enfant souffrant de reflux gastro-œsophagien
- ◆ Réfléchir à l'étiologie, aux répercussions et au traitement de l'obésité chez l'enfant
- ◆ Comprendre les implications de l'alimentation dans le processus de croissance, dans la prévention et le traitement de différentes pathologies de l'enfance
- ◆ Déterminer la gestion diététique des adultes souffrant d'insuffisance rénale chronique et sous dialyse
- ◆ Mettre à jour le traitement diététique de la dyslipidémie
- ◆ Évaluer les aspects psychologiques et physiologiques impliqués dans les troubles alimentaires chez les jeunes enfants
- ◆ Identifier la thérapie nutritionnelle appropriée pour le patient pédiatrique atteint d'une pathologie pulmonaire chronique
- ◆ Identifier les aliments à exclure dans le régime alimentaire de l'enfant coeliaque
- ◆ Expliquer la gestion diététique des enfants atteints de néphropathie
- ◆ Réfléchir à la relation entre la constipation et l'alimentation de l'enfant
- ◆ Gérer la prise en charge diététique de l'enfant diabétique

03

# Compétences

Après avoir passé les évaluations de ce programme, le du professionnel infirmier aura acquis les compétences professionnelles nécessaires à une pratique clinique de qualité actualisée, et fondée sur les dernières faits scientifiques.







“

*Avec ce programme, vous serez en mesure de maîtriser la prise en charge nutritionnelle des patients adultes et pédiatriques”*



## Compétences générales

---

- ♦ Posséder et comprendre des connaissances qui fournissent une base ou une opportunité d'originalité dans le développement et/ou l'application d'idées, souvent dans un contexte de recherche
- ♦ Appliquer les connaissances acquises et les compétences en matière de résolution de problèmes dans des environnements nouveaux ou dans des contextes plus larges (ou multidisciplinaires) liés à leur domaine d'étude
- ♦ Intégrer les connaissances et gérer la complexité de la formulation de jugements sur la base d'informations incomplètes ou limitées, y compris les réflexions sur les responsabilités sociales et éthiques associées à l'application des connaissances et jugements
- ♦ Savoir communiquer ses conclusions, ses connaissances et le raisonnement final qui les sous-tend à des publics de spécialistes et de non-spécialistes, de manière claire et sans ambiguïté
- ♦ Acquérir les compétences d'apprentissage qui permettront de poursuivre des études de manière largement autodirigée ou autonome



## Compétences transversales

---

- ♦ Développer la profession dans le respect des autres professionnels de la santé, en acquérant des compétences de travail en équipe
- ♦ Reconnaître la nécessité de maintenir et d'actualiser les compétences professionnelles en mettant l'accent sur l'apprentissage autonome et continu de nouvelles connaissances
- ♦ Développer la capacité d'analyse critique et de recherche



*Notre concept innovant en télépratique vous donnera l'opportunité d'étudier à travers une expérience immersive, ce qui vous permettra d'apprendre plus rapidement et d'avoir une vision beaucoup plus réaliste des contenus learning from an expert"*



## Compétences spécifiques

---

- ◆ Décrire une alimentation équilibrée dans les différentes étapes du cycle de vie ainsi que dans l'exercice physique
- ◆ Comparer les besoins nutritionnels en soins de santé et traitement de maladie à n'importe quel stade du cycle de vie
- ◆ Élaborer les objectifs nutritionnels et les Apports Nutritionnels Recommandés (ANR)
- ◆ Développer des compétences dans la lecture et la compréhension de l'étiquetage des aliments
- ◆ Concevoir un plan alimentaire utilisant la phytothérapie comme traitement adjuvant
- ◆ Questionner les différentes méthodes d'évaluation de l'état nutritionnel
- ◆ Interpréter toutes les données de l'évaluation nutritionnelle du patient
- ◆ Développer des pratiques d'hygiène alimentaire basées sur la législation en vigueur
- ◆ Concevoir un traitement diététique des pathologies de la cavité buccale chez l'adulte, en accordant une attention particulière aux altérations sensorielles et aux mucosités
- ◆ Développer un traitement pour la prise en charge des patients ayant des problèmes de déglutition
- ◆ Déterminer la gestion diététique des adultes souffrant d'insuffisance rénale chronique et sous dialyse
- ◆ Déterminer le rôle du microbiote intestinal et ses implications dans les pathologies
- ◆ Appliquer les différentes techniques et produits de soutien nutritionnel de base et avancé liés à la nutrition des patients
- ◆ Examiner les patients présentant un risque nutritionnel ou une malnutrition
- ◆ Observer et identifier l'obésité et déterminer son traitement diététique ou chirurgical
- ◆ Décrire le régime DASH et le prescrire comme traitement des maladies cardiovasculaires
- ◆ Déterminer la prise en charge diététique des patients présentant une pathologie neuromusculaire invalidante et des accidents vasculaires cérébraux
- ◆ Analyser l'importance de la nutrition dans le processus de croissance de l'enfant
- ◆ Questionner les besoins nutritionnels aux différents stades de l'enfance
- ◆ Déterminer le calcul des besoins et des risques alimentaires des enfants et des adolescents sportifs
- ◆ Décrire les tendances actuelles en matière de nutrition des nouveau-nés
- ◆ Expliquer le fonctionnement des banques de lait
- ◆ Dépister les nourrissons à risque nutritionnel en vue d'un soutien spécifique
- ◆ Concevoir un plan d'évaluation et de suivi des nourrissons bénéficiant d'un soutien nutritionnel
- ◆ Analyser les différences entre les aliments probiotiques et prébiotiques, et leur application dans la petite enfance
- ◆ Développer un soutien nutritionnel correct pour les enfants souffrant de malnutrition
- ◆ Décrire l'étiologie, les répercussions et le traitement de l'obésité infantile
- ◆ Faire la relation entre les aspects psychologiques et physiologiques impliqués dans les troubles de l'alimentation chez les jeunes enfants
- ◆ Déterminer la gestion diététique correcte de l'enfant diabétique
- ◆ Analyser et déterminer le soutien nutritionnel des enfants oncologiques dans les différentes phases de la maladie

04

# Direction de la formation

Notre équipe d'enseignants, experts en nutrition clinique, jouit d'un grand prestige dans la profession. Ce sont des professionnels ayant des années d'expérience dans l'enseignement qui se sont réunis pour vous aider à dynamiser votre carrière. Pour ce faire, ils ont élaboré ce Master avec les dernières nouveautés dans le domaine de la nutrition sportive, ce qui vous permettra de vous former et d'accroître vos compétences dans ce secteur.



“

*Apprenez des professionnels de premier plan les dernières avancées en matière de nutrition clinique”*

## Direction



### Mme Aunió Lavarías, María Eugenia

- ◆ Pharmacienne et expert en Nutrition Clinique
- ◆ Auteur de l'ouvrage de référence dans le domaine de la Nutrition Clinique "La prise en Charge Diététique du Surpoids en Pharmacie" (Maison d'Édition Médica Panamericana)
- ◆ Pharmacienne ayant une grande expérience dans le secteur public et privé
- ◆ Pharmacienne à la Pharmacie de Valence
- ◆ Assistant en Pharmacie dans la chaîne britannique de pharmacies et de magasins de produits de santé et de beauté Boots, UK
- ◆ Diplômée en Pharmacie et en Science et Technologie des Aliments. Université de Valence
- ◆ Directeur du Cours Universitaire "Dermocosmétique en Pharmacie"



05

# Structure et contenu

La structure du programme d'études a été conçue par une équipe de professionnels qui connaissent les implications d'une formation en nutrition basée sur la pratique clinique, qui sont conscients de la pertinence de la formation actuelle et qui s'engagent à offrir un enseignement de qualité en utilisant les nouvelles technologies éducatives.







“

*Le Mastère Spécialisé en Nutrition Clinique en Soins infirmiers contient le programme scientifique le plus complet et le plus actuel du marché”*

### Module 1. Progrès en alimentation

- 1.1. Bases moléculaires de la Nutrition
- 1.2. Mise à jour sur la composition des aliments
- 1.3. Tables de composition des aliments et bases de données nutritionnelles
- 1.4. Produits phytochimiques et composés non nutritionnels
- 1.5. Nouveaux aliments
  - 1.5.1. Nutriment fonctionnels et composés bioactifs
  - 1.5.2. Probiotiques, Prébiotiques, Symbiotiques
  - 1.5.3. Qualité et conception
- 1.6. Aliments écologiques
- 1.7. Aliments transgéniques
- 1.8. L'eau en tant que nutriment
- 1.9. Sécurité alimentaire
  - 1.9.1. Risques physiques, chimiques et microbiologiques
- 1.10. Nouvel étiquetage des aliments et information aux consommateurs
- 1.11. Phytothérapie appliquée aux pathologies nutritionnelles

### Module 2. Tendances actuelles en matière de Nutrition

- 2.1. Nutriginétique
- 2.2. Nutriginomique
  - 2.2.1. Principes fondamentaux
  - 2.2.2. Méthodes
- 2.3. Immunonutrition
  - 2.3.1. Interactions nutrition-immunité
  - 2.3.2. Antioxydants et fonction immunitaire
- 2.4. Régulation physiologique de l'alimentation. Appétit et satiété
- 2.5. Nutrition et rythme circadien. Le temps est la clé



### Module 3. Évaluation de l'état nutritionnel et du régime alimentaire. Application dans la pratique

- 3.1. Bioénergétique et nutrition
  - 3.1.1. Besoins en énergie
  - 3.1.2. Méthodes d'évaluation de la dépense énergétique
- 3.2. Évaluation de l'état nutritionnel
  - 3.2.1. Analyse de la composition corporelle
  - 3.2.2. Diagnostic clinique Symptômes et signes
  - 3.2.3. Méthodes biochimiques, hématologiques et immunologiques
- 3.3. Évaluation de l'admission
  - 3.3.1. Méthodes d'analyse des apports alimentaires et nutritionnels
  - 3.3.2. Méthodes directes et indirectes
- 3.4. Mise à jour des besoins nutritionnels et des apports recommandés
- 3.5. Alimentation d'un adulte sain Objectifs et lignes directrices Régime méditerranéen
- 3.6. Le régime alimentaire durant la ménopause
- 3.7. La nutrition chez les personnes âgées

### Module 4. La consultation nutritionnelle

- 4.1. Comment mettre œuvre une consultation nutritionnelle ?
  - 4.1.1. Étude de marché et de la concurrence
  - 4.1.2. Clientèle
  - 4.1.3. Marketing Réseaux sociaux
- 4.2. Psychologie et alimentation
  - 4.2.1. Aspects psychosociaux affectant le comportement alimentaire
  - 4.2.2. Techniques d'entretien
  - 4.2.3. Conseils diététiques
  - 4.2.4. Gestion du stress
  - 4.2.5. Éducation nutritionnelle les enfants et les adultes

### Module 5. Alimentation dans la pratique sportive

- 5.1. Physiologie de l'exercice
- 5.2. Adaptation physiologique à différents types d'exercices
- 5.3. Adaptation métabolique à l'exercice. Réglementation et contrôle
- 5.4. Évaluation des besoins énergétiques et du statut nutritionnel de l'athlète
- 5.5. Évaluation de la capacité physique de l'athlète
- 5.6. La nutrition dans les différentes phases de la pratique sportive
  - 5.6.1. Pré-compétitif
  - 5.6.2. Pendant
  - 5.6.3. Après la compétition
- 5.7. Hydratation
  - 5.7.1. Réglementation et besoins
  - 5.7.2. Types de boissons
- 5.8. Planification diététique adaptée aux activités sportives
- 5.9. Les aides ergogéniques et la réglementation antidopage actuelle
  - 5.9.1. Recommandations de l'AMA et de l'AEPSAD
- 5.10. La nutrition dans la récupération des blessures sportives
- 5.11. Troubles psychologiques liés à la pratique du sport
  - 5.11.1. Troubles du comportement alimentaire: vigorexie, orthorexie, anorexie
  - 5.11.2. Fatigue due surentraînement
  - 5.11.3. La triade de l'athlète féminine
- 5.12. Le rôle de l'entraîneur dans la performance sportive

### Module 6. Nutrition clinique et diététique hospitalière

- 6.1. Rôle du professionnel infirmier dans l'équipe multidisciplinaire des Unités de Nutrition
- 6.2. Gestion des unités de Nutrition hospitalière
  - 6.2.1. L'alimentation en milieu hospitalier
  - 6.2.2. Sécurité alimentaire dans les hôpitaux
  - 6.2.3. Organisation des cuisines d'hôpitaux
  - 6.2.4. Planification et gestion des régimes alimentaires hospitaliers. Ensemble des régimes disponibles en centre hospitalier

- 6.3. Régimes alimentaires de base hospitalier
  - 6.3.1. Régime de base des adultes
  - 6.3.2. Régime basal pédiatrique
  - 6.3.3. Régime végétarien ovo-lacto
  - 6.3.4. Régime alimentaire adapté à la culture
- 6.4. Régimes thérapeutiques hospitaliers
  - 6.4.1. Unification des régimes alimentaires et menus personnalisés
- 6.5. Interaction bidirectionnelle entre les médicaments et les nutriments

### Module 7. La nutrition dans les pathologies du système digestif

- 7.1. La nutrition dans les troubles buccodentaires
  - 7.1.1. Le goût
  - 7.1.2. Salivation
  - 7.1.3. Mucosite
- 7.2. La nutrition dans les troubles buccodentaires
  - 7.2.1. Reflux gastro-œsophagien
  - 7.2.2. Ulcères gastriques
  - 7.2.3. Dysphagies
- 7.3. Nutrition dans les Syndromes postchirurgicaux
  - 7.3.1. Chirurgie gastrique
  - 7.3.2. Intestin court
- 7.4. La nutrition dans les troubles de la fonction intestinale
  - 7.4.1. Constipation
  - 7.4.2. Diarrhée
- 7.5. La nutrition dans les Syndromes de mal absorption
- 7.6. La nutrition dans la pathologie colique
  - 7.6.1. Côlon irritable
  - 7.6.2. Diverticulose
- 7.7. La nutrition dans les Maladies Inflammatoires de l'Intestin (MII)
- 7.8. Allergies et intolérances alimentaires les plus courantes ayant des répercussions gastrointestinales

- 7.9. La nutrition dans les hépatopathies
  - 7.9.1. Hypertension portale
  - 7.9.2. Encéphalopathie hépatique
  - 7.9.3. Transplantation hépatique
- 7.10. La nutrition dans la pathologie biliaire Lithiase biliaire
- 7.11. La nutrition dans les pancréatopathies
  - 7.11.1. Pancréatite aiguë
  - 7.11.2. Pancréatite chronique

### Module 8. La nutrition dans les maladies endocriniennes et métaboliques

- 8.1. Dyslipidémie et artériosclérose
- 8.2. Diabète Mellitus
- 8.3. Hypertension et maladies cardiovasculaires
- 8.4. Obésité
  - 8.4.1. Étiologie Nutrigénétique et nutriginomique
  - 8.4.2. Physiopathologie de l'obésité
  - 8.4.3. Diagnostic de la maladie et de ses comorbidités
  - 8.4.4. Équipe multidisciplinaire dans le traitement de l'obésité
  - 8.4.5. Traitement diététique Possibilités thérapeutiques
  - 8.4.6. Traitement pharmacologique Nouveaux médicaments
  - 8.4.7. Traitement psychologique
    - 8.4.7.1. Modèles d'intervention
    - 8.4.7.2. Traitement des troubles alimentaires associés
  - 8.4.8. Traitements chirurgicaux
    - 8.4.8.1. Indications
    - 8.4.8.2. Techniques
    - 8.4.8.3. Complications
    - 8.4.8.4. Gestion du régime alimentaire
    - 8.4.8.5. La chirurgie métabolique

- 8.4.9. Traitements endoscopiques
  - 8.4.9.1. Indications
  - 8.4.9.2. Techniques
  - 8.4.9.3. Complications
  - 8.4.9.4. Gestion diététique du patient
- 8.4.10. L'activité physique dans l'obésité
  - 8.4.10.1. Évaluation de la capacité fonctionnelle et de l'activité du patient
  - 8.4.10.2. Stratégies de prévention par l'activité
  - 8.4.10.3. Intervention dans le traitement de la maladie et des pathologies associées
- 8.4.11. Mise à jour des études sur l'alimentation et l'obésité
- 8.4.12. Stratégies d'intervention nationales et internationales pour le contrôle et la prévention de l'obésité

### Module 9. La nutrition dans les maladies rénales

- 9.1. Troubles glomérulaires et tubulopathies
- 9.2. Insuffisance rénale chronique et pré dialyse
- 9.3. Insuffisance rénale chronique et dialyse
- 9.4. La goutte et l'hyperuricémie

### Module 10. La nutrition dans les maladies neurologiques

- 10.1. Troubles de la déglutition
- 10.2. Affections neuromusculaires invalidantes
- 10.3. Accident Vasculaire Cérébral
- 10.4. La maladie de Parkinson
- 10.5. Alzheimer

### Module 11. La nutrition dans des situations particulières

- 11.1. La nutrition dans les situations de stress métabolique
  - 11.1.1. Sepsis.
  - 11.1.2. Polytraumatisme
  - 11.1.3. Brûlures
  - 11.1.4. Patient transplanté

- 11.2. La nutrition chez le patient en oncologie avec:
  - 11.2.1. Traitement chirurgical
  - 11.2.2. Traitement par chimiothérapie
  - 11.2.3. Traitement radiothérapeutique
  - 11.2.4. transplantation de moelle osseuse
- 11.3. Maladies d'origine immunitaire
  - 11.3.1. Syndrome d'immunodéficience acquise

### Module 12. La nutrition dans les maladies carencielles

- 12.1. Malnutrition
  - 12.1.1. Malnutrition hospitalière
  - 12.1.2. Le cycle de jeûne et de réalimentation
- 12.2. Anémie Hémochromatose
- 12.3. Carences en vitamines
- 12.4. Ostéoporose
- 12.5. Les maladies buccodentaires et leur relation avec le régime alimentaire

### Module 13. Nutrition artificielle chez l'adulte

- 13.1. Nutrition entérale
- 13.2. Nutrition parentérale
- 13.3. Nutrition artificielle à domicile
- 13.4. Nutrition orale adaptée

### Module 14. Physiologie de la Nutrition chez l'enfant

- 14.1. Influence de l'alimentation sur la croissance et le développement
- 14.2. Besoins nutritionnels dans les différentes étapes de l'enfance
- 14.3. Évaluation nutritionnelle de l'enfant
- 14.4. Évaluation et recommandations de l'activité physique
- 14.5. Nutrition pendant la grossesse et son impact sur le nouveau-né
- 14.6. Tendances actuelles de la nutrition du nouveau-né prématuré
- 14.7. Nutrition de la femme allaitante et son impact sur le nourrisson
- 14.8. Alimentation du nourrisson présentant un retard de croissance intra-utérin. Implications les maladies métaboliques

- 14.9. Allaitement maternel
  - 14.9.1. Le lait humain comme aliment fonctionnel
  - 14.9.2. Processus de synthèse et sécrétion du lait
  - 14.9.3. Bases pour sa promotion
- 14.10. Banques de lait humain
  - 14.10.1. Fonctionnement et indications du lait de la banque
- 14.11. Concept et caractéristiques des préparations utilisées dans l'alimentation des nourrissons
- 14.12. La transition vers une alimentation diversifiée. Alimentation complémentaire au cours de la première année de vie
- 14.13. Alimentation du nourrisson de 1 à 3 ans
- 14.14. Alimentation pendant la phase de croissance stable. Nutrition de l'enfant scolarisé
- 14.15. Alimentation des adolescents Facteurs de risque nutritionnel
- 14.16. Nutrition de l'enfant et de l'adolescent sportif
- 14.17. Autres modèles alimentaires pour les enfants et les adolescents. Influences culturelles, sociales et religieuses sur l'alimentation des enfants
- 14.18. Prévention des maladies d'origine nutritionnelle dès l'enfance. Objectifs et directives

### Module 15. Nutrition artificielle en pédiatrie

- 15.1. Concept de thérapie nutritionnelle
  - 15.1.1. Évaluation du patient nécessitant un soutien nutritionnel
  - 15.1.2. Indications
- 15.2. Informations générales sur la nutrition entérale et parentérale
- 15.3. Produits diététiques utilisés chez les enfants malades ou ayant des besoins particuliers
- 15.4. Mise en place et suivi des patients avec un soutien nutritionnel
  - 15.4.1. Patient dans un état critique
  - 15.4.2. Patient avec une pathologie neurologique
- 15.5. Nutrition artificielle à domicile
- 15.6. Compléments alimentaires comme soutien au régime conventionnel
- 15.7. Probiotiques et prébiotiques dans l'alimentation de l'enfant

### Module 16. Malnutrition chez l'enfant

- 16.1. Malnutrition chez l'enfant
  - 16.1.1. Aspects psychosociaux
  - 16.1.2. Évaluation pédiatrique
  - 16.1.3. Traitement et suivi
- 16.2. Anémies nutritionnelles
  - 16.2.1. Autres anémies nutritionnelles de l'enfance
- 16.3. Carences en vitamines et oligoéléments
  - 16.3.1. Vitamines
  - 16.3.2. Oligoéléments
  - 16.3.3. Détection et traitement
- 16.4. Les graisses dans l'alimentation de l'enfant
  - 16.4.1. Acides gras essentiels
- 16.5. Obésité chez l'enfant
  - 16.5.1. Prévention
  - 16.5.2. Impact de l'obésité chez l'enfant
  - 16.5.3. Traitement nutritionnel

### Module 17. Nutrition et pathologies de l'enfance

- 17.1. Nutrition de l'enfant atteint d'une pathologie orale
- 17.2. Nutrition du nourrisson et de l'enfant atteint de reflux gastro-œsophagien
- 17.3. Nutrition en situation de diarrhée aiguë
- 17.4. Nutrition de l'enfant atteint de la maladie cœliaque
- 17.5. Nutrition de l'enfant atteint d'une maladie inflammatoire intestinale
- 17.6. Nutrition de l'enfant atteint du syndrome de malabsorption
- 17.7. Nutrition de l'enfant constipé
- 17.8. Nutrition de l'enfant atteint d'une maladie du foie
- 17.9. Difficultés et troubles de l'alimentation chez l'enfant
  - 17.9.1. Aspects physiologiques
  - 17.9.2. Aspects psychologiques

- 17.10 Troubles du comportement alimentaire
  - 17.10.1. Anorexie
  - 17.10.2. Boulimie
  - 17.10.3. Autres
- 17.11. Erreurs innées du métabolisme
  - 17.11.1. Base pour son traitement diététique
- 17.12. La nutrition dans les dyslipidémies
- 17.13. Nutrition de l'enfant diabétique
- 17.14. Nutrition de l'enfant autiste
- 17.15. Nutrition de l'enfant atteint de cancer
- 17.16. Nutrition de l'enfant atteint d'une pathologie pulmonaire chronique
- 17.17. Nutrition de l'enfant atteint de néphropathie
- 17.18. Nutrition de l'enfant présentant une allergie et/ou une intolérance alimentaire
- 17.19. Nutrition dans l'enfance et pathologie osseuse

“ *Un impressionnant corps enseignant, composé de professionnels de différents domaines de compétence, seront vos professeurs pendant votre formation: une occasion unique à ne pas manquer*”



06

# Méthodologie

Ce programme de formation offre une manière différente d'apprendre. Notre méthodologie est développée à travers un mode d'apprentissage cyclique: ***el Relearning***.

Ce système d'enseignement s'utilise, notamment, dans les Écoles de Médecine les plus prestigieuses du monde. De plus, il a été considéré comme l'une des méthodologies les plus efficaces par des magazines scientifiques de renom comme par exemple le ***New England Journal of Medicine***.





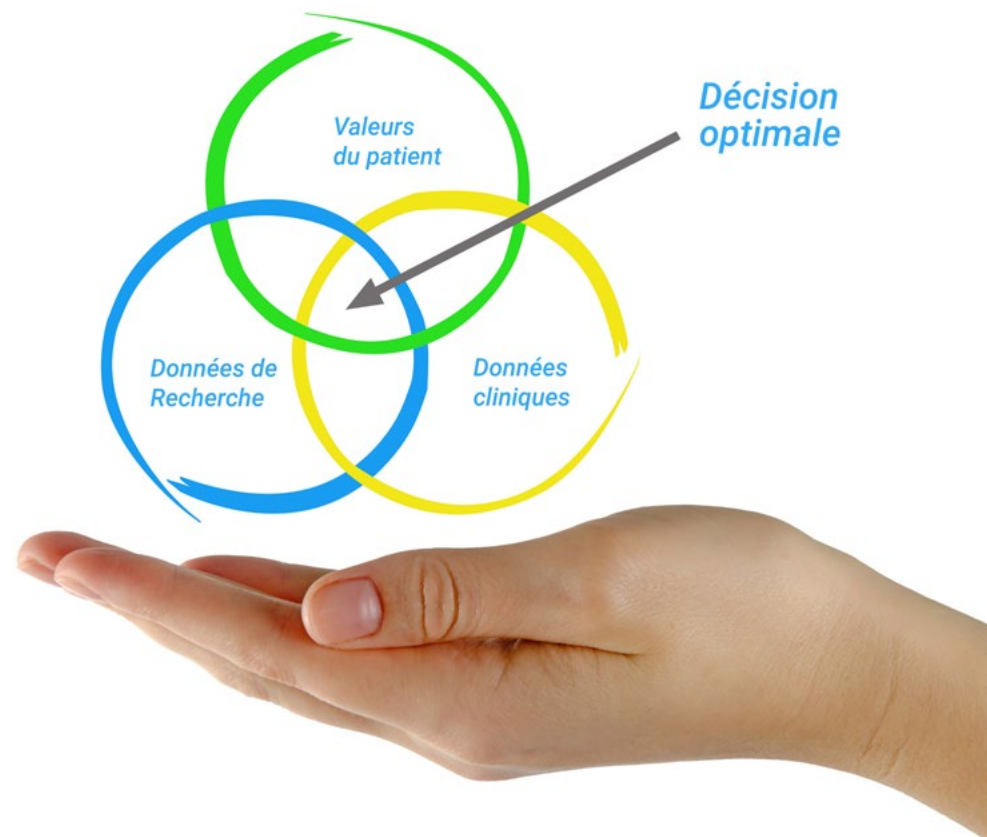
“

*Découvrez le Relearning, un système qui laisse de côté l'apprentissage linéaire conventionnel au profit des systèmes d'enseignement cycliques: une façon d'apprendre qui a prouvé son énorme efficacité, notamment dans les matières dont la mémorisation est essentielle"*

## À TECH, School nous utilisons la Méthode des cas

Dans une situation clinique donnée: que doit faire un professionnel? Tout au long du programme, vous serez confronté à de multiples cas cliniques simulés, basés sur des patients réels, dans lesquels vous devrez enquêter, établir des hypothèses et finalement résoudre la situation. Il existe de nombreux faits scientifiques prouvant l'efficacité de cette méthode. Les personnels infirmiers apprennent mieux, plus rapidement et plus durablement dans le temps.

*Avec TECH, le personnel infirmier fait l'expérience d'une méthode d'apprentissage qui révolutionne les fondements des universités traditionnelles du monde entier.*



Selon le Dr Gérvas, le cas clinique est la présentation commentée d'un patient, ou d'un groupe de patients, qui devient un "cas", un exemple ou un modèle illustrant une composante clinique particulière, soit en raison de son pouvoir pédagogique, soit en raison de sa singularité ou de sa rareté. Il est essentiel que le cas soit ancré dans la vie professionnelle réelle, en essayant de recréer les véritables conditions de la pratique professionnelle des soins infirmiers.

“

*Saviez-vous que cette méthode a été développée en 1912 à Harvard pour les étudiants en Droit? La méthode des cas consiste à présenter aux apprenants des situations réelles complexes pour qu'ils s'entraînent à prendre des décisions et pour qu'ils soient capables de justifier la manière de les résoudre. En 1924, elle a été établie comme une méthode d'enseignement standard à Harvard"*

L'efficacité de la méthode est justifiée par quatre acquis fondamentaux:

1. Les personnels infirmiers qui suivent cette méthode parviennent non seulement à assimiler les concepts, mais aussi à développer leur capacité mentale au moyen d'exercices pour évaluer des situations réelles et appliquer leurs connaissances.
2. L'apprentissage est solidement traduit en compétences pratiques, ce qui permet au professionnel des soins infirmiers une meilleure intégration des connaissances dans le domaine hospitalier ou des soins de santé primaires.
3. L'assimilation des idées et des concepts est rendue plus facile et plus efficace, grâce à l'utilisation de situations issues de la réalité.
4. Le sentiment d'efficacité de l'effort investi devient un stimulus très important pour les étudiants, qui se traduit par un plus grand intérêt pour l'apprentissage et une augmentation du temps passé à travailler sur le cours.



## Relearning Methodology

TECH renforce l'utilisation de la méthode des cas avec la meilleure méthodologie d'enseignement 100% en ligne du moment: Relearning.

Notre Université est la première au monde à combiner l'étude de cas cliniques avec un système d'apprentissage 100% en ligne basé sur la pratique et combinant un minimum de 8 éléments différents dans chaque cours. Ceci représente une véritable révolution par rapport à une simple étude et analyse de cas.

*Le personnel infirmier apprendra à travers des études de cas réels ainsi qu'en s'exerçant à résoudre des situations complexes dans des environnements d'apprentissage simulés. Ces simulations sont développées à l'aide de logiciels de pointe pour faciliter l'apprentissage par immersion.*



Selon les indicateurs de qualité de la meilleure université en ligne du monde hispanophone (Columbia University). La méthode Relearning, à la pointe de la pédagogie mondiale, a réussi à améliorer le niveau de satisfaction globale des professionnels finalisant leurs études.

Grâce à cette méthodologie, nous avons formé plus de 175.000 infirmiers avec un succès sans précédent et ce dans toutes les spécialités, quelle que soit la charge pratique. Notre méthodologie d'enseignement est développée dans un environnement très exigeant, avec un corps étudiant universitaire au profil socio-économique élevé et dont l'âge moyen est de 43,5 ans.

*Le Relearning vous permettra d'apprendre plus facilement et de manière plus productive tout en vous impliquant davantage dans votre spécialisation, en développant un esprit critique, en défendant des arguments et en contrastant les opinions: une équation directe vers le succès.*

Dans notre programme, l'apprentissage n'est pas un processus linéaire mais il se déroule en spirale (nous apprenons, désapprenons, oublions et réapprenons). Par conséquent, ils combinent chacun de ces éléments de manière concentrique.

Selon les normes internationales les plus élevées, la note globale de notre système d'apprentissage est de 8,01.



Ce programme offre le meilleur matériel pédagogique, soigneusement préparé pour les professionnels:



#### Support d'étude

Tous les contenus didactiques sont créés par les spécialistes qui vont enseigner le programme universitaire, spécifiquement pour lui, de sorte que le développement didactique est vraiment spécifique et concret.

Ces contenus sont ensuite appliqués au format audiovisuel, pour créer la méthode de travail TECH en ligne. Tout cela, élaboré avec les dernières techniques afin d'offrir des éléments de haute qualité dans chacun des supports qui sont mis à la disposition de l'apprenant.



#### Techniques et procédures infirmières en vidéo

Nous vous rapprochons des dernières techniques, des dernières avancées pédagogiques à l'avant-garde des techniques actuelles des soins infirmiers. Tout cela, à la première personne, expliqué et détaillé rigoureusement pour atteindre une compréhension complète et une assimilation optimale. Et surtout, vous pouvez les visionner autant de fois que vous le souhaitez.



#### Résumés interactifs

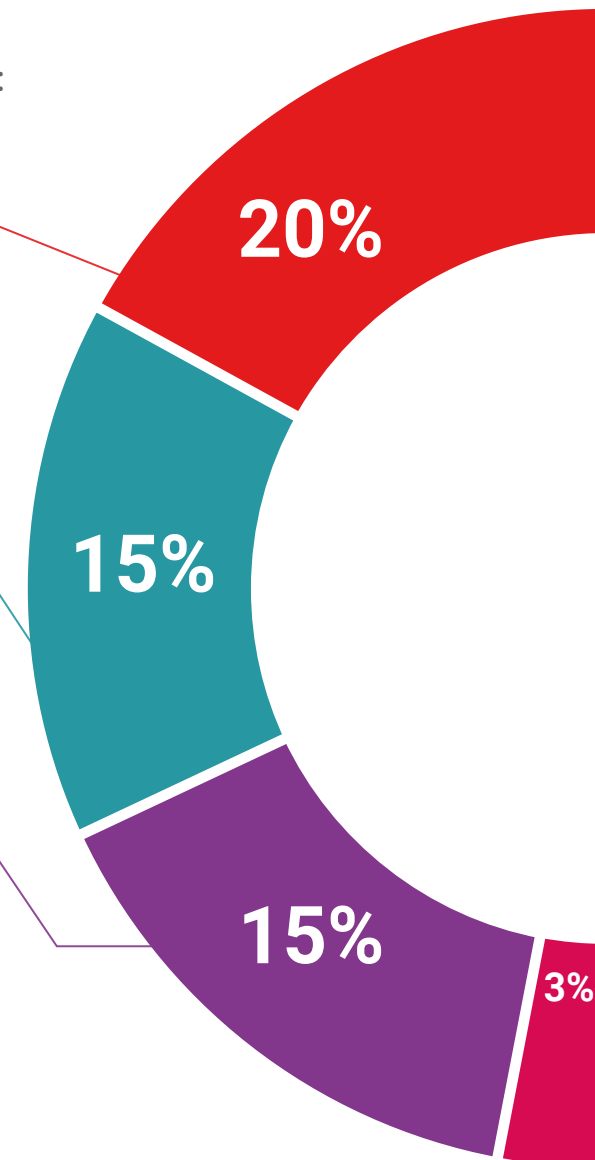
Nous présentons les contenus de manière attrayante et dynamique dans des dossiers multimédias comprenant des fichiers audios, des vidéos, des images, des diagrammes et des cartes conceptuelles afin de consolider les connaissances.

Ce système éducatif unique pour la présentation de contenu multimédia a été récompensé par Microsoft en tant que "European Success Story".



#### Bibliographie complémentaire

Articles récents, documents de consensus et directives internationales, entre autres. Dans la bibliothèque virtuelle de TECH, l'étudiant aura accès à tout ce dont il a besoin pour compléter sa formation.





#### Études de cas dirigées par des experts

Un apprentissage efficace doit nécessairement être contextuel. Pour cette raison, TECH présente le développement de cas réels dans lesquels l'expert guidera l'étudiant à travers le développement de la prise en charge et la résolution de différentes situations: une manière claire et directe d'atteindre le plus haut degré de compréhension.



#### Testing & Retesting

Nous évaluons et réévaluons périodiquement vos connaissances tout au long du programme, par le biais d'activités et d'exercices d'évaluation et d'auto-évaluation: vous pouvez ainsi constater vos avancées et savoir si vous avez atteint vos objectifs.



#### Cours magistraux

Il existe des preuves scientifiques de l'utilité de l'observation par un tiers expert. La méthode "Learning from an Expert" renforce les connaissances et la mémoire, et donne confiance dans les futures décisions difficiles.



#### Guides d'action rapide

À TECH nous vous proposons les contenus les plus pertinents du cours sous forme de feuilles de travail ou de guides d'action rapide. Un moyen synthétique, pratique et efficace pour vous permettre de progresser dans votre apprentissage.



# 07 Diplôme

Le Mastère Spécialisé en Nutrition Clinique en Soins infirmiers vous garantit, en plus de la formation la plus rigoureuse et la plus actuelle, l'accès à un diplôme universitaire de Mastère Spécialisé délivré par TECH Université Technologique.





“

*Complétez ce programme et recevez  
votre diplôme sans avoir à vous soucier  
des déplacements ou des démarches  
administratives inutiles”*

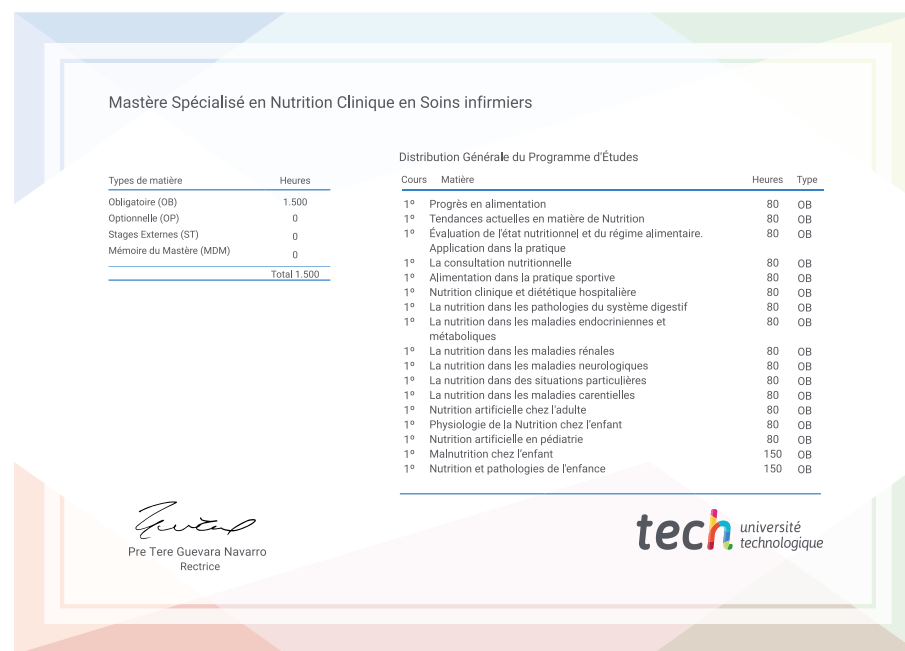
Ce **Mastère Spécialisé en Nutrition Clinique en Soins infirmiers** contient le programme scientifique le plus complet et le plus actuel du marché.

Après avoir réussi l'évaluation, l'étudiant recevra par courrier postal\* avec accusé de réception son correspondant diplôme de **Mastère Spécialisé** délivré par **TECH Université Technologique**.

Le diplôme délivré par **TECH Université Technologique** indiquera la note obtenue lors du Mastère Spécialisé, et répond aux exigences communément demandées par les bourses d'emploi, les concours et les commissions d'évaluation des carrières professionnelles.

Diplôme: **Mastère Spécialisé en Nutrition Clinique en Soins infirmiers**

N.º d'heures officielles: **1.500 h.**



\*Si l'étudiant souhaite que son diplôme version papier possède l'Apostille de La Haye, TECH EDUCATION fera les démarches nécessaires pour son obtention moyennant un coût supplémentaire.

future

santé confiance personnes

éducation information tuteurs

garantie accréditation enseignement

institutions technologie apprentissage

communauté engagement

service personnalisé innovation

connaissance présent qualité

en ligne formation

développement institutions

classe virtuelle langues

**tech** université  
technologique

**Mastère Spécialisé**

Nutrition Clinique  
en Soins infirmiers

Modalité: En ligne

Durée: 12 mois

Diplôme: TECH Université Technologique

Heures de cours: 1.500 h.

# Mastère Spécialisé

## Nutrition Clinique en Soins infirmiers

