

Mastère Spécialisé

Allaitement Maternel en Infirmierie





Mastère Spécialisé Allaitement Maternel en Infirmierie

- » Modalité: en ligne
- » Durée: 12 mois
- » Qualification: TECH Université Technologique
- » Intensité: 16h/semaine
- » Horaire: à votre rythme
- » Examens: en ligne

Accès au site web: www.techtitute.com/fr/infirmierie/master/master-allaitement-maternel-infirmierie

Sommaire

01

Présentation

page 4

02

Objectifs

page 8

03

Compétences

page 14

04

Direction de la formation

page 20

05

Structure et contenu

page 26

06

Méthodologie

page 34

07

Diplôme

page 42

01

Présentation

Des études ont confirmé l'importance de l'allaitement pour la santé du bébé, l'allaitement maternel étant recommandé jusqu'à l'âge de 6 mois et l'allaitement complémentaire jusqu'à l'âge de 2 ans. Il s'agit d'une information importante pour les mères qui allaitent et pour lesquelles ce processus génère des doutes tout au long de cette période. Il s'agit donc d'un moment crucial pour les deux et où le professionnel des soins infirmiers joue un rôle essentiel en fournissant des connaissances exhaustives depuis la première tétée jusqu'au sevrage. Compte tenu de sa pertinence, cette qualification 100 % en ligne a été créée pour offrir au professionnel de la santé les clés les plus récentes en matière de soins de santé des femmes pendant l'allaitement, les dernières nouvelles sur les médicaments adaptés aux nourrissons, ainsi que l'allaitement dans les conditions maternelles et fœtales. Tout cela à travers un matériel didactique multimédia préparé par une équipe d'enseignants spécialisés.



“

Ce Mastère Spécialisé vous emmène avec le contenu le plus actualisé et le plus rigoureux scientifiquement, de l'allaitement après la naissance au sevrage"

L'obésité infantile est l'un des principaux problèmes qui préoccupent les professionnels de la santé. De nombreuses études s'intéressent à son origine et à ses conséquences, mais certaines cherchent à savoir comment la prévenir dès la naissance de l'enfant. Ainsi, des preuves scientifiques ont montré que l'allaitement maternel prévient cette maladie à l'âge adulte, soulignant une fois de plus les bienfaits du lait de la mère pour le bébé.

Dans la société informée d'aujourd'hui, le rôle du professionnel infirmier est devenu déterminant pour rassurer les mères, dissiper les faux mythes et leur fournir des connaissances exhaustives basées sur les derniers développements dans ce domaine. Compte tenu de la demande croissante et de l'intérêt du personnel infirmier pour l'allaitement maternel, TECH a conçu ce Mastère Spécialisé, où elle a réuni une équipe de professionnels de haut niveau et de leaders dans ce domaine.

Ainsi, à travers un contenu innovant, dans lequel les dernières technologies pédagogiques ont été utilisées, le professionnel pourra se plonger dans l'évolution du concept d'allaitement, les dernières techniques et postures indiquées pour l'allaitement, les médicaments les plus indiqués à ce stade, ainsi que les derniers développements dans l'approche des patients atteints de cancer ou de situations particulières chez le nouveau-né qui rendent l'allaitement difficile.

Le professionnel progressera également dans ce cursus de manière beaucoup plus naturelle, grâce au système Relearning, utilisé par cette institution académique dans tous ses diplômes. Le cours comprend également des études de cas qui les rapprocheront de la réalité que l'on peut trouver dans leur pratique clinique quotidienne.

Ainsi, les étudiants qui suivent ce programme 100% en ligne ont une excellente occasion d'actualiser leurs connaissances grâce à un enseignement universitaire de qualité, compatible avec les responsabilités les plus exigeantes. Ainsi, ils n'auront besoin que d'un appareil électronique (ordinateur, tablette ou téléphone mobile) avec une connexion internet pour accéder au syllabus hébergé sur le campus virtuel. Sans classes à horaires fixes, le professionnel pourra également répartir la charge d'enseignement en fonction de ses besoins. De cette façon, ce Mastère Spécialisé est une option académique idéale pour les professionnels.

Ce **Mastère Spécialisé en Allaitement Maternel en Infirmierie** contient le programme scientifique le plus complet et le plus à jour du marché. Ses principales caractéristiques sont:

- ♦ Le développement d'études de cas présentées par des experts en Allaitement Maternel
- ♦ Les contenus graphiques, schématiques et éminemment pratiques avec lesquels ils sont conçus fournissent des informations scientifiques et sanitaires essentielles à la pratique professionnelle
- ♦ Des exercices où le processus d'auto-évaluation peut être réalisé pour améliorer l'apprentissage.
- ♦ Il met l'accent sur les méthodologies innovantes
- ♦ Des cours théoriques, des questions à l'expert, des forums de discussion sur des sujets controversés et un travail de réflexion individuel
- ♦ La possibilité d'accéder aux contenus depuis n'importe quel appareil fixe ou portable doté d'une connexion internet



Il s'agit d'un diplôme flexible, qui vous donne la liberté de répartir la charge d'enseignement en fonction de vos besoins"

“

Accédez aux études de cas cliniques sur l'allaitement fournies par des spécialistes et intégrez-les dans votre pratique quotidienne”

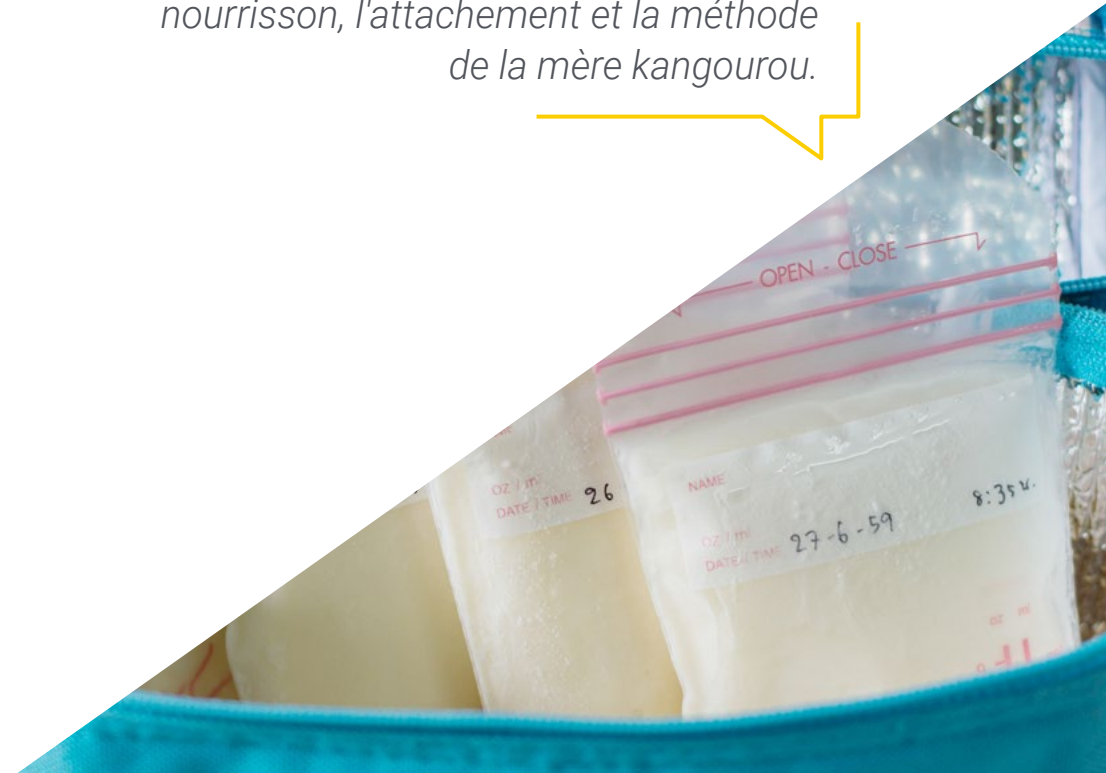
Le programme comprend, dans son corps enseignant, des professionnels du secteur qui apportent à cette formation l'expérience de leur travail, ainsi que des spécialistes reconnus de grandes sociétés et d'universités prestigieuses.

Grâce à son contenu multimédia développé avec les dernières technologies éducatives, les spécialistes bénéficieront d'un apprentissage situé et contextuel. Ainsi, ils se formeront dans un environnement simulé qui leur permettra d'apprendre en immersion et de s'entraîner dans des situations réelles.

La conception de ce programme est basée sur l'Apprentissage par Problèmes. Ainsi l'étudiant devra essayer de résoudre les différentes situations de pratique professionnelle qui se présentent à lui tout au long du Mastère Spécialisé. Pour ce faire, l'étudiant sera assisté d'un innovant système de vidéos interactives, créé par des experts reconnus.

Une qualification qui vous permettra de connaître les derniers développements en matière de besoins nutritionnels des nourrissons et d'alimentation complémentaire.

Ce Mastère Spécialisé 100% en ligne vous permettra d'approfondir vos connaissances sur les coliques du nourrisson, l'attachement et la méthode de la mère kangourou.



02 Objectifs

Le professionnel infirmier qui se plonge dans ce diplôme obtiendra les dernières informations sur l'allaitement maternel et les dernières preuves scientifiques qui attestent de ses vastes avantages pour la mère et l'enfant. À l'issue de ce programme en ligne, vous connaîtrez les pathologies qui contre-indiquent l'allaitement, les avancées pour obtenir un allaitement prolongé et la manière de gérer le stress lorsque la mère entre sur le marché du travail. Tout cela sera beaucoup plus facile grâce à l'équipe de professionnels spécialisés qui enseignent ce Mastère Spécialisé 100% en ligne.



“

En 12 mois, vous aurez fait le point sur l'allaitement, ses propriétés et les mécanismes permettant de l'adapter aux pathologies du bébé”



Objectifs généraux

- Mettre à jour les connaissances sur l'allaitement maternel
- Promouvoir des stratégies de travail fondées sur une approche globale de la prise en charge des mères sensibilisées à l'Allaitement Maternel, en tant que modèle de référence pour atteindre l'excellence en matière de soins
- Favoriser l'acquisition de compétences et d'aptitudes techniques, grâce à un système audiovisuel performant, et la possibilité de se perfectionner par des ateliers de simulation en ligne et/ou des formations spécifiques
- Encourager la stimulation professionnelle par la formation continue et la recherche





Objectifs spécifiques

Module 1 L'allaitement maternel aujourd'hui et à travers l'histoire

- ♦ Examiner l'épidémiologie mondiale actuelle de l'Allaitement Maternel
- ♦ Encourager le bon développement de la relation mère-enfant, en réduisant le nombre d'enfants qui sont agressés, abandonnés et qui ne s'épanouissent pas sans cause organique
- ♦ Encourager l'Allaitement Maternel afin d'assurer une croissance et un développement adéquats, en prévenant les problèmes de santé futurs

Module 2. Physiologie et histoire clinique de la lactation

- ♦ Actualiser les connaissances sur la physiologie de l'allaitement
- ♦ Décrire l'anatomie du sein allaitant
- ♦ Définir les caractéristiques d'une banque de lait

Module 3. Soins pendant l'allaitement et santé des femmes allaitantes

- ♦ Fournir des informations sur l'alimentation de la mère allaitante

Module 4. Le nouveau-né en bonne santé

- ♦ Expliquer les avantages de l'allaitement pour le rétablissement de la femme après l'accouchement et à long terme
- ♦ Expliquer les différentes positions d'allaitement et leurs indications

Module 5. Problèmes pendant l'allaitement

- ♦ Former les mères aux soins du nouveau-né et à la résolution des problèmes communs de santé de l'enfant
- ♦ Détecter les mauvaises prises du sein du bébé qui peuvent altérer le développement des prises

Module 6. Autres types d'allaitement

- ♦ Expliquer les autres types d'alimentation du nourrisson et leur remplacement ou leur combinaison avec l'Allaitement Maternel
- ♦ Expliquer les différentes techniques de préparation de biberons et leurs avantages et inconvénients

Module 7. L'allaitement dans des situations particulières

- ♦ Expliquer les avantages de l'activité physique pendant l'allaitement
- ♦ Décrire les principales contreindications de l'allaitement maternel

Module 8. Situations courantes pendant l'allaitement

- ♦ Conseiller la mère qui travaille hors de la maison et souhaite continuer à allaiter
- ♦ Enseigner les étapes à suivre pour parvenir à un Allaitement Maternel exclusif et réussi

Module 9. Les médicaments et l'allaitement

- ♦ Obtenir des connaissances sur la diffusion des médicaments dans le lait maternel afin de dissiper les doutes des femmes au moment de prendre des médicaments
- ♦ Définir le traitement approprié des complications associées au sein et au téton

Module 10. Associations pour l'allaitement maternel Initiatives et législation

- ♦ Décrire l'implication du père dans le processus d'allaitement
- ♦ Promouvoir une participation active aux soins du nouveau-né et à la surveillance de sa croissance et de son développement

Module 11. Maladies et allaitement

- ♦ Démystifier les faux mythes et les contre-indications à l'allaitement maternel
- ♦ Couvrir le VIH et l'hépatite en relation avec l'allaitement.
- ♦ Étudier les difficultés éventuelles du nouveau-né dans des situations particulières d'allaitement.
- ♦ Comprendre l'impact de l'allaitement maternel sur l'état de santé de la mère.

Module 12. Inhibition ou sevrage maternel

- ♦ Définir des stratégies de conseil et d'accompagnement des femmes qui ne souhaitent pas allaiter
- ♦ Expliquer les idées fausses sur l'allaitement maternel





“

Il donne un aperçu intéressant de l'alimentation et de l'activité physique qu'une mère devrait avoir pendant le processus d'allaitement"

03

Compétences

Ce Mastère Spécialisé a été conçu dans le but d'améliorer les compétences des professionnels infirmiers dans la gestion du processus d'allaitement dès la naissance du bébé. Elle permettra également aux étudiants d'élargir leurs compétences en matière de conseil aux mères confrontées à des difficultés telles que la mastite, l'hypogalactie ou les différentes pathologies que l'enfant peut présenter et interférer avec l'allaitement, comme la fente labiale.



“

Un contenu multimédia est disponible 24 heures sur 24 pour vous tenir au courant des ressources disponibles sur l'allaitement"



Compétences générales

- Décrire toutes les avancées en matière d'allaitement maternel sur la scène internationale
- Agir pour soutenir la mère qui allaite à toutes les étapes du processus
- Promouvoir une mise en œuvre réussie de l'allaitement maternel
- Promouvoir le maintien prolongé de l'allaitement maternel
- Intervenir dans les cas particuliers de la mère et du nourrisson
- Accompagner la fin du processus d'allaitement maternel
- Connaître les médicaments et leur compatibilité avec l'allaitement maternel
- Accompagner une mère malade pendant l'allaitement
- Accompagnement d'une mère avec un bébé qui a des difficultés ou qui n'est pas capable d'allaiter

“

Développez vos compétences pour réussir vos relations grâce aux techniques appliquées aujourd'hui"





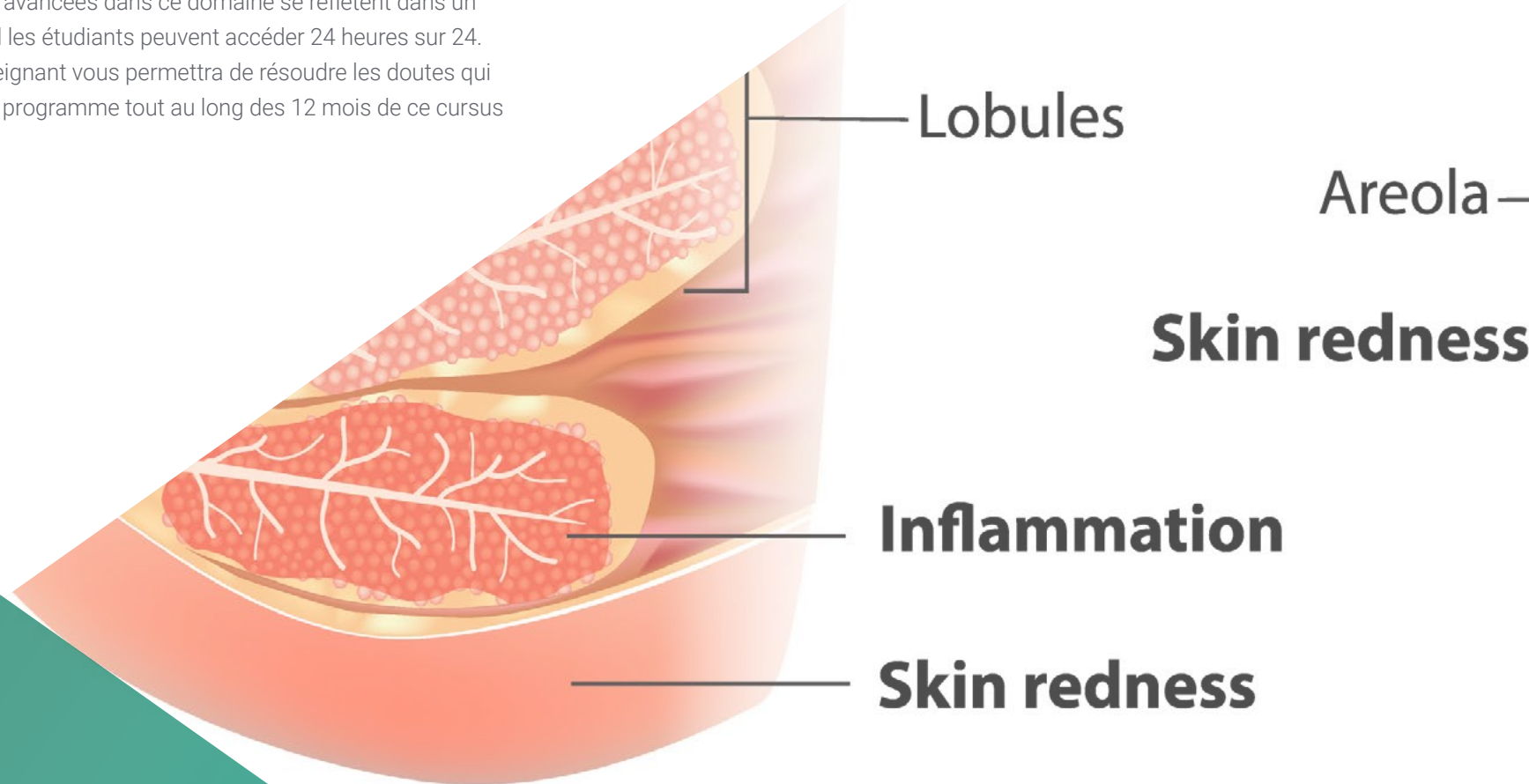
Compétences spécifiques

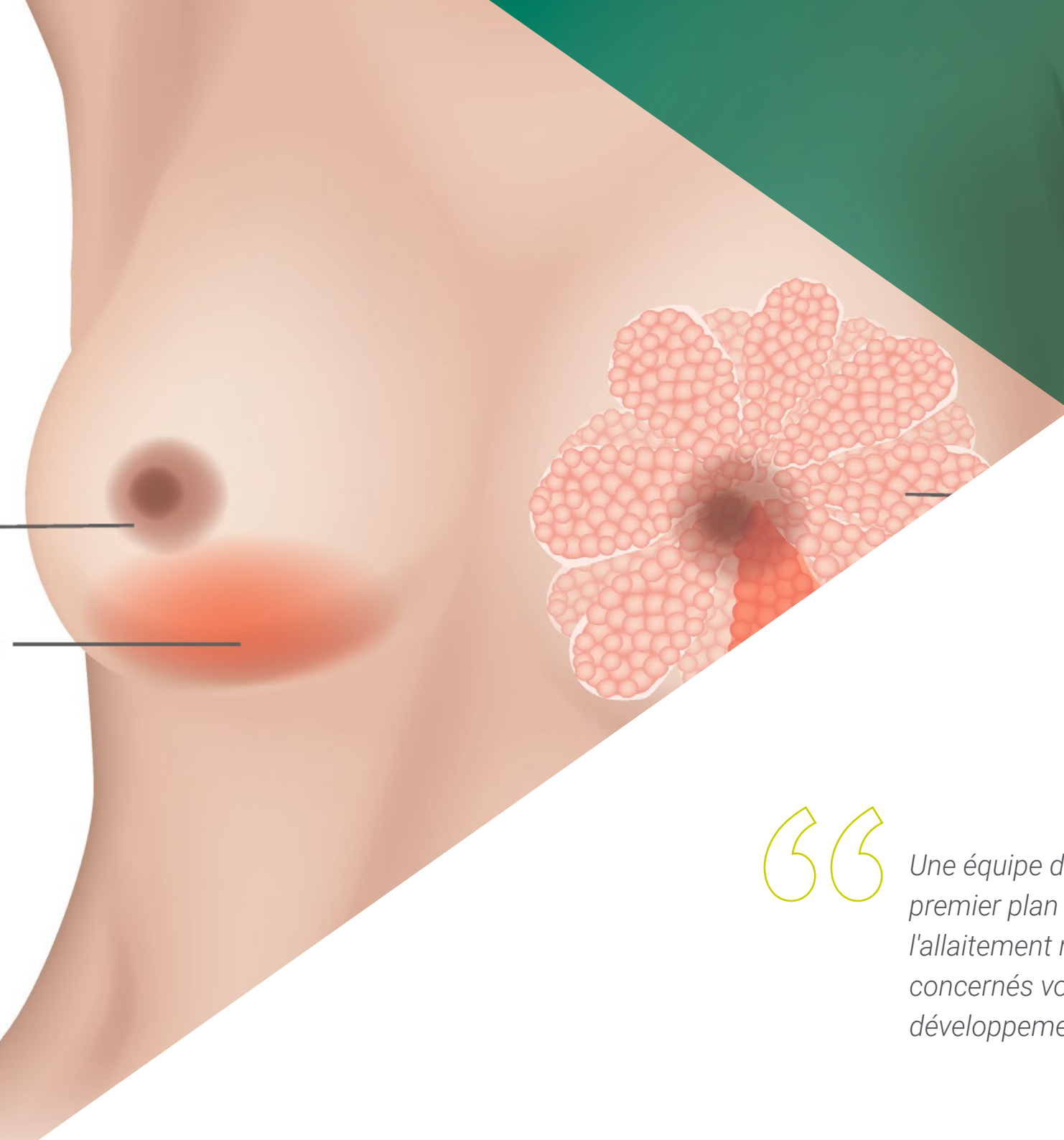
- ◆ Décrire les processus historiques de l'allaitement maternel
- ◆ Utiliser les banques de lait humain
- ◆ Soutenir la femme qui souhaite allaiter
- ◆ Décrire les avantages du lait maternel pour le bébé
- ◆ Accrochage et conseils sur l'accrochage approprié
- ◆ Montrer les bonnes et les mauvaises postures
- ◆ Fournir un modèle de soins pendant la grossesse
- ◆ Énumérer les aliments bénéfiques pour l'allaitement maternel
- ◆ Savoir quel type d'exercice est recommandé pendant l'allaitement
- ◆ Décrire les besoins nutritionnels du nourrisson
- ◆ Réaliser une courbe de croissance du nourrisson et l'interpréter
- ◆ Intervenir et donner des conseils sur les coliques du nourrisson
- ◆ Comprendre les avantages des systèmes "peau à peau"
- ◆ Décrire les contre-indications à l'allaitement maternel
- ◆ Reconnaître les pathologies maternelles contre-indiquées
- ◆ Reconnaître les pathologies du nourrisson contre-indiquées
- ◆ Connaître et intervenir en cas d'engorgement mammaire
- ◆ Connaître les mammites et intervenir dans ce cas
- ◆ Savoir quels dispositifs de soutien à l'allaitement sont disponibles et comment les utiliser
- ◆ Maîtriser les techniques d'allaitement artificiel

04

Direction de la formation

Dans ce Mastère Spécialisé, les professionnels infirmiers ont à leur disposition un personnel de direction et d'enseignement qui est une référence dans son domaine et qui jouit d'un prestige professionnel grâce à son excellent travail dans le processus d'allaitement. Leurs connaissances avancées dans ce domaine se reflètent dans un programme d'enseignement auquel les étudiants peuvent accéder 24 heures sur 24. En outre, la proximité du corps enseignant vous permettra de résoudre les doutes qui peuvent surgir sur le contenu de ce programme tout au long des 12 mois de ce cursus universitaire.





“

Une équipe d'enseignants de premier plan dans le domaine de l'allaitement maternel dans les hôpitaux concernés vous informe des derniers développements dans ce domaine"

Direction



Mme Aguilar Ortega, Juana María

- ◆ Infirmière Coordinatrice de l'Allaitement à l'Hôpital 12 octobre
- ◆ Infirmière Néonatale à l'Hôpital 12 octobre
- ◆ Spécialiste en Soins Infirmiers Pédiatriques par le Ministère de l'Éducation, de la Culture et des Sports
- ◆ Tutorat de pratique clinique de l'EIR de Familia et Comunidad Madrid
- ◆ Master Universitaire en Genre et Santé de l'Université Rey Juan Carlos ()
- ◆ Diplôme de Soins infirmiers de l'Université Complutense de Madrid

Professeurs

Dr Rodríguez Díaz, Luciano

- ♦ Sage-femme à l'Hôpital Universitaire de Ceuta
- ♦ Responsable de Santé Périnatale: Santé Sexuelle Reproductive et Accouchement Normal d'Ingesa
- ♦ Professeur Titulaire au Centre Universitaire de Soins Infirmiers de Ronda
- ♦ Professeur à l'Unité d'Enseignement de Sage-femmes de Ceuta
- ♦ Membre du groupe des urgences obstétrico-gynécologiques de la SEEUE
- ♦ Membre de la Commission Clinique pour la recherche et la formation continue de l'Hôpital Universitaire de Ceuta
- ♦ Docteur de l'Université de Grenade (PhD)
- ♦ Diplôme en Infirmier

Dr Vázquez Lara, Juana María

- ♦ Infirmière du 061 de Ceuta
- ♦ Sage-femme dans la zone sanitaire de Ceuta
- ♦ Chef d'études à l'Unité de formation des Sages-femmes de Ceuta
- ♦ Professeur Unité d'Enseignement des Sages-femmes de Ceuta
- ♦ Coordinatrice du groupe des urgences obstétrico-gynécologiques de la SEEUE
- ♦ Diplômée en Soins Infirmiers
- ♦ Docteur de l'Université de Granada

Mme Armijo Navarro, Elena

- ♦ Sage-femme Hôpital San Sebastián

M. Carrasco Guerrero, Manuel

- ♦ Sage-femme Hôpital Universitaire de Ceuta

Mme De Dios Pérez, María Isabel

- ♦ Sage-femme Hôpital Universitaire de Ceuta

Mme De la Cabeza Molina Castillo, María

- ♦ Sage-femme Hôpital Universitaire de Ceuta

Mme Del Pozo Álvarez, Lidia

- ♦ Sage-femme Hôpital Universitaire de Ceuta

Mme Díaz Lozano, Paula

- ♦ Sage-femme Hôpital Universitaire de Ceuta

Mme Gómez González, Irene

- ♦ Sage-femme Hôpital Universitaire de Ceuta

Mme Hachero Rodríguez, Carmen María

- ♦ Sage-femme, Hôpital de Zaragoza

05

Structure et contenu

Compte tenu de l'importance de l'allaitement maternel pour la santé de la mère et du bébé, ce Mastère Spécialisé a été conçu pour offrir les informations les plus récentes grâce à un programme d'études avancé et complet. Pour ce faire, le professionnel dispose de ressources multimédias (résumés vidéo, vidéos en détail, schémas) et de lectures spécialisées qui l'amèneront à être au fait des dernières évolutions en matière de conseil en allaitement en tandem, de soutien au nouveau-né ou d'accompagnement des femmes qui ne souhaitent pas allaiter. Cette qualification vous permettra également d'approfondir les preuves scientifiques récentes qui révèlent les multiples avantages du lait maternel. Le programme est enseigné exclusivement en ligne et est compatible avec vos responsabilités professionnelles.



“

Un Mastère Spécialisé qui vous fait découvrir les dernières preuves scientifiques qui attestent des multiples bienfaits du lait maternel pour les bébés”

Module 1 L'allaitement maternel aujourd'hui et à travers l'histoire

- 1.1. Concepts liés à l'allaitement maternel
 - 1.1.1. Évolution du concept d'allaitement maternel
 - 1.1.2. Les concepts de l'allaitement maternel
- 1.2. Historique de l'allaitement maternel
 - 1.2.1. Histoire naturelle de l'allaitement maternel
 - 1.2.2. Développement historique de l'importance de l'allaitement maternel
- 1.3. Faux mythes
 - 1.3.1. Croyances erronées sur allaitement maternel
 - 1.3.2. Croyances correctes sur allaitement maternel
- 1.4. Stratégie de soins pour un accouchement normal
 - 1.4.1. Promotion de l'allaitement maternel après l'accouchement
 - 1.4.2. Les avantages de l'allaitement maternel à la naissance
- 1.5. Épidémiologie
 - 1.5.1. Évolution épidémiologique de l'allaitement maternel
 - 1.5.2. L'évolution sociale de l'allaitement maternel
- 1.6. banques de lait humain
 - 1.6.1. Concept de banque de lait
 - 1.6.2. Caractéristiques d'une banque de lait
- 1.7. Conseil et soutien aux femmes qui souhaitent pas allaiter
 - 1.7.1. Éducation sanitaire pour les femmes qui ne souhaitent pas allaiter
 - 1.7.2. Informations spécifiques sur les soins des femmes qui n'allaitent pas
- 1.8. Implication du père dans l'allaitement
 - 1.8.1. Le père comme soutien à la femme allaitante
 - 1.8.2. Le père comme conseiller en matière d'allaitement
- 1.8. Protection de l'allaitement maternel dans le monde: recommandations de l'OMS
 - 1.9.1. Recommandations de l'OMS
 - 1.9.2. Protection mondiale de l'allaitement maternel

Module 2. Physiologie et histoire clinique de la lactation

- 2.1. Anatomie du sein
 - 2.1.1. Structure osseuse environnante du sein
 - 2.1.2. Structure musculaire du sein
- 2.2. Physiologie de la lactation
 - 2.2.1. Développement physiologique de l'allaitement maternel
 - 2.2.2. Circuit hormonal de la lactation
- 2.3. Les avantages de l'allaitement maternel pour la mère
 - 2.3.1. Concept
 - 2.3.2. Les avantages de l'allaitement pour la mère
- 2.4. Les avantages de l'allaitement maternel pour les bébés
 - 2.4.1. Concept
 - 2.4.2. Les avantages de l'allaitement maternel pour le bébé
- 2.5. Évaluation de la prise
 - 2.5.1. Indications dans la prise
 - 2.5.2. Mauvais dans la prise
- 2.6. Des signes de bonne et de mauvaise attache
 - 2.6.1. Concept de prise
 - 2.6.2. Les avantages d'une bonne prise
- 2.7. Positions recommandées
 - 2.7.1. Les positions d'allaitement appropriées
 - 2.7.2. Positions d'allaitement inappropriées

Module 3. Soins pendant l'allaitement et santé des femmes allaitantes

- 3.1. Premières recommandations pendant la grossesse
 - 3.1.1. Évolution de l'allaitement maternel pendant la grossesse
 - 3.1.2. Soins de l'allaitement maternel pendant la grossesse
- 3.2. Soins des seins pendant l'allaitement
 - 3.2.1. Soins généraux
 - 3.2.2. Conseils spécifiques
- 3.3. Techniques appropriées pour l'alimentation au sein
 - 3.3.1. Différentes techniques d'allaitement
 - 3.3.2. Actions d'allaitement incorrectes



- 3.4. Effets à court terme de l'allaitement maternel sur la santé des femmes
 - 3.4.1. Les avantages immédiats de l'allaitement maternel pour les femmes
 - 3.4.2. Conseils positifs pour l'allaitement
- 3.5. Effets de l'allaitement maternel sur la santé des femmes à moyen et long terme
 - 3.5.1. Les avantages à long terme de l'allaitement maternel
 - 3.5.2. Les avantages à moyen terme de l'allaitement maternel
- 3.6. Régime maternel et allaitement
 - 3.6.1. Les aliments qui altèrent le lait maternel
 - 3.6.2. Les aliments qui favorisent l'allaitement
- 3.7. Activité physique et allaitement
 - 3.7.1. Promotion de l'activité physique pendant l'allaitement
 - 3.7.2. Contre-indications à l'activité physique pendant l'allaitement

Module 4. Le nouveau-né en bonne santé

- 4.1. Caractéristiques anatomiques et physiologiques
 - 4.1.1. Anatomie du nouveau-né
 - 4.1.2. Physiologie du nouveau-né
- 4.2. Besoins nutritionnels du nourrisson
 - 4.2.1. Nutrition infantile
 - 4.2.2. Conseils diététiques.
- 4.3. La croissance de l'enfant allaité sein
 - 4.3.1. Courbes de l'OMS
 - 4.3.2. Normalité dans la courbe
- 4.4. Colique du nourrisson
 - 4.4.1. Concept
 - 4.4.2. Indications pour éviter la colique du nourrisson
- 4.5. Contact précoce peau à peau
 - 4.5.1. L'initiation peau à peau
 - 4.5.2. Les avantages immédiats du "peau à peau"
- 4.6. Première alimentation Attachement
 - 4.6.1. Concept d'attachement
 - 4.6.2. Indications de l'initiation du contact

- 4.7. L'allaitement maternel et la méthode de la mère kangourou
 - 4.7.1. Concept de méthode kangourou
 - 4.7.2. Initiation de la technique
- 4.8. Tétines et sucettes pendant l'allaitement
 - 4.8.1. Description des tétines et des sucettes
 - 4.8.2. Contreindications des tétines et des sucettes

Module 5. Problèmes pendant l'allaitement

- 5.1. Contreindications à l'allaitement
 - 5.1.1. Situations qui contreindiquent l'allaitement maternel
 - 5.1.2. Conseils
- 5.2. Pathologies maternelles contre-indiquant l'allaitement maternel
 - 5.2.1. Liste des pathologies maternelles contre-indiquant l'allaitement maternel
 - 5.2.2. Conseil en cas de contre-indication à l'allaitement maternel
- 5.3. Pathologies du nouveau-né qui contre-indiquent l'allaitement maternel
 - 5.3.1. Citer les pathologies néonatales contreindiquant l'allaitement maternel
 - 5.3.2. Conseil en cas de contre-indication à l'allaitement maternel
- 5.4. Problèmes de mamelon
 - 5.4.1. Différents types de mamelons
 - 5.4.2. Soutien à la mère
- 5.5. Ingurgitation mammaire
 - 5.5.1. Concept
 - 5.5.2. Traitement approprié
- 5.6. La mammite du nourrisson
 - 5.6.1. Concept
 - 5.6.2. Traitement approprié
- 5.7. Aides et dispositifs d'assistance à la lactation
 - 5.7.1. Différents dispositifs d'allaitement
 - 5.7.2. Comment aider l'allaitement

Module 6. Autres types d'allaitement

- 6.1. Alimentation artificielle
 - 6.1.1. Concept
 - 6.1.2. Développement de la technique
- 6.2. Lait maternisé : manipulation et inconvénients
 - 6.2.1. Préparation du lait artificiel
 - 6.2.2. Avantages et inconvénients
- 6.3. Préparation d'un biberon
 - 6.3.1. Technique de préparation d'un biberon
 - 6.3.2. Stérilisation des biberons
- 6.4. Allaitement mixte
 - 6.4.1. Concept
 - 6.4.2. Comment l'exécuter
- 6.5. Relactation
 - 6.5.1. Concept
 - 6.5.2. Indications
- 6.6. Combiner l'allaitement maternel et l'alimentation
 - 6.6.1. Alimentation complémentaire
 - 6.6.2. Besoins nutritionnels

Module 7. L'allaitement dans des situations particulières

- 7.1. Hypogalactie
 - 7.1.1. Concept
 - 7.1.2. Mesures de traitement
- 7.2. Les nouveau-nés malades
 - 7.2.1. Des pathologies différentes
 - 7.2.2. L'allaitement maternel chez les enfants atteints de pathologies
- 7.3. Nourrissons prématurés
 - 7.3.1. Définition de prématurité
 - 7.3.2. L'allaitement maternel chez les prématurés
- 7.4. Les mères adolescentes
 - 7.4.1. L'allaitement maternel chez les mères adolescentes
 - 7.4.2. Problèmes les mères adolescentes

- 7.5. L'allaitement maternel et la méthode MAMA
 - 7.5.1. Concept
 - 7.5.2. Avantages de la méthode MAMA
- 7.6. Fente labiale et malformations des lèvres
 - 7.6.1. Concept
 - 7.6.2. Soutien au nouveau-né et à la mère qui allaite
- 7.7. Allaitement et nouvelle grossesse
 - 7.7.1. L'allaitement maternel en tandem
 - 7.7.2. Conseils
- 7.8. Allaitement et stress
 - 7.8.1. Le stress au détriment de l'allaitement
 - 7.8.2. Mesures pour faire face au stress

Module 8. Situations courantes pendant l'allaitement

- 8.1. Pleurs et refus du sein
 - 8.1.1. Concept
 - 8.1.2. Soins immédiats
- 8.2. Grève de allaitement
 - 8.2.1. Concept
 - 8.2.2. Conseils les actions de grève
- 8.3. Allaitement prolongé et tandem
 - 8.3.1. Concept
 - 8.3.2. Bénéfices
- 8.4. Le cododo
 - 8.4.1. Concept
 - 8.4.2. Les avantages du cododo
- 8.5. Travailler en dehors de la maison et allaiter
 - 8.5.1. Retour au travail
 - 8.5.2. Soutien cette situation
- 8.6. L'expression du lait: méthodes et outils
 - 8.6.1. Pièces du tire-lait
 - 8.6.2. Utilisation du tire-lait

- 8.7. Transport et conservation du lait maternel
 - 8.7.1. Mécanismes de stockage du lait
 - 8.7.2. Transport du lait

Module 9. Les médicaments et l'allaitement

- 9.1. Passage de médicaments et d'autres éléments dans le lait maternel
 - 9.1.1. Concept
 - 9.1.2. Contreindications à l'administration de médicaments
- 9.2. Interaction médicamentmédicament et allaitement
 - 9.2.1. Interaction médicamenteuse
 - 9.2.2. Administration des médicaments
- 9.3. Les médicaments les plus courants pendant l'allaitement
 - 9.3.1. Médicaments indiqués en cas allaitement
 - 9.3.2. Indications
- 9.4. Ressources et outils Internet sur les médicaments et l'allaitement
 - 9.4.1. Web sur l'allaitement et les médicaments
 - 9.4.2. Comment faire une recherche en ligne ?
- 9.5. Les substances nocives et l'allaitement
 - 9.5.1. Différentes substances nocives dans l'allaitement
 - 9.5.2. Attitude à l'égard de l'ingestion de substances nocives

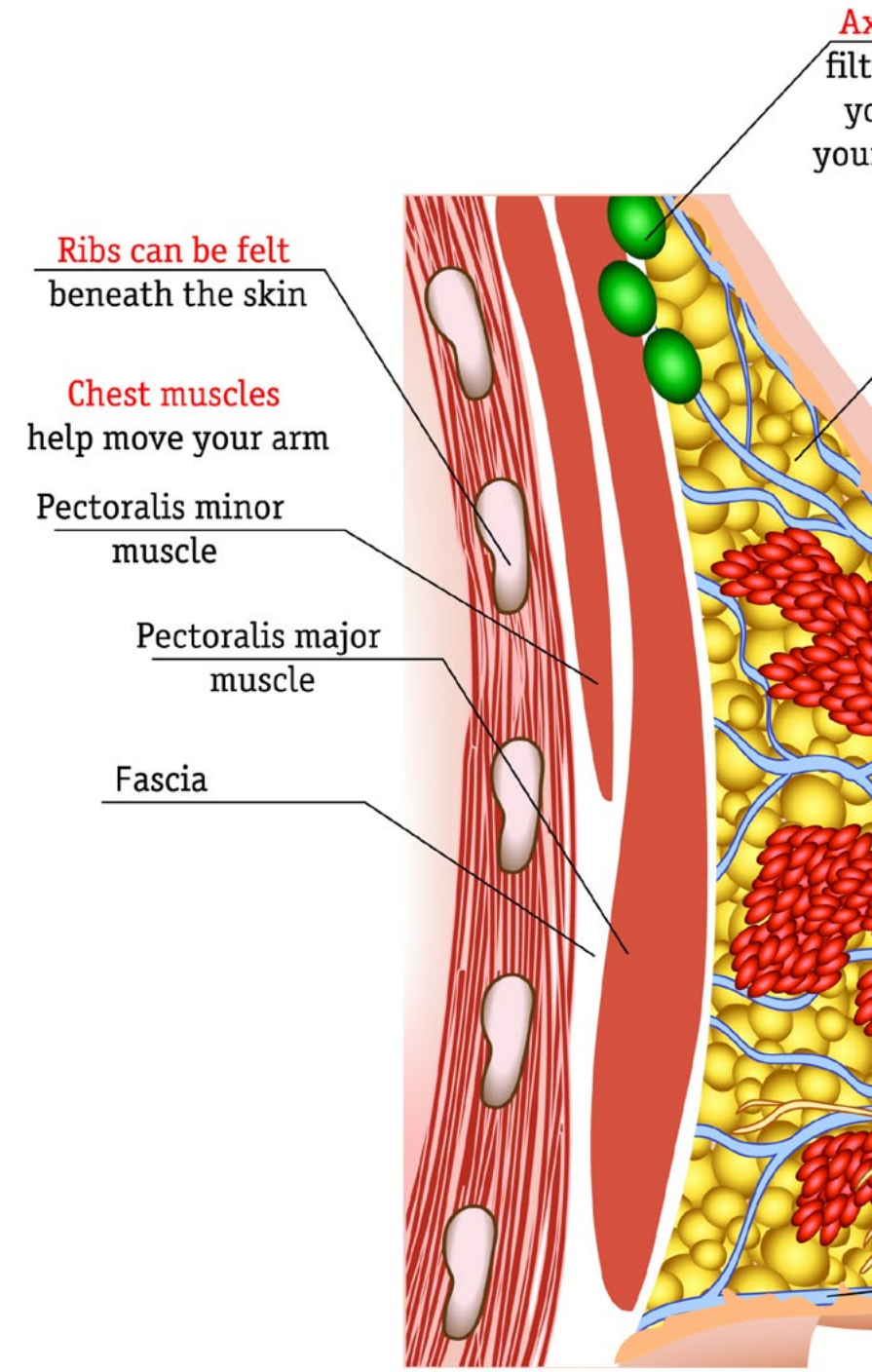
Module 10. Associations pour l'allaitement maternel Initiatives et législation

- 10.1. Groupes de soutien
 - 10.1.1. Concept
 - 10.1.2. Différents groupes de soutien
- 10.2. Conseillers en allaitement
 - 10.2.1. Concept de consultants
 - 10.2.2. Fonctions des consultants
- 10.3. Déclaration Innocenti
 - 10.3.1. Protéger l'allaitement maternel dans le monde
 - 10.3.2. Traité de protection

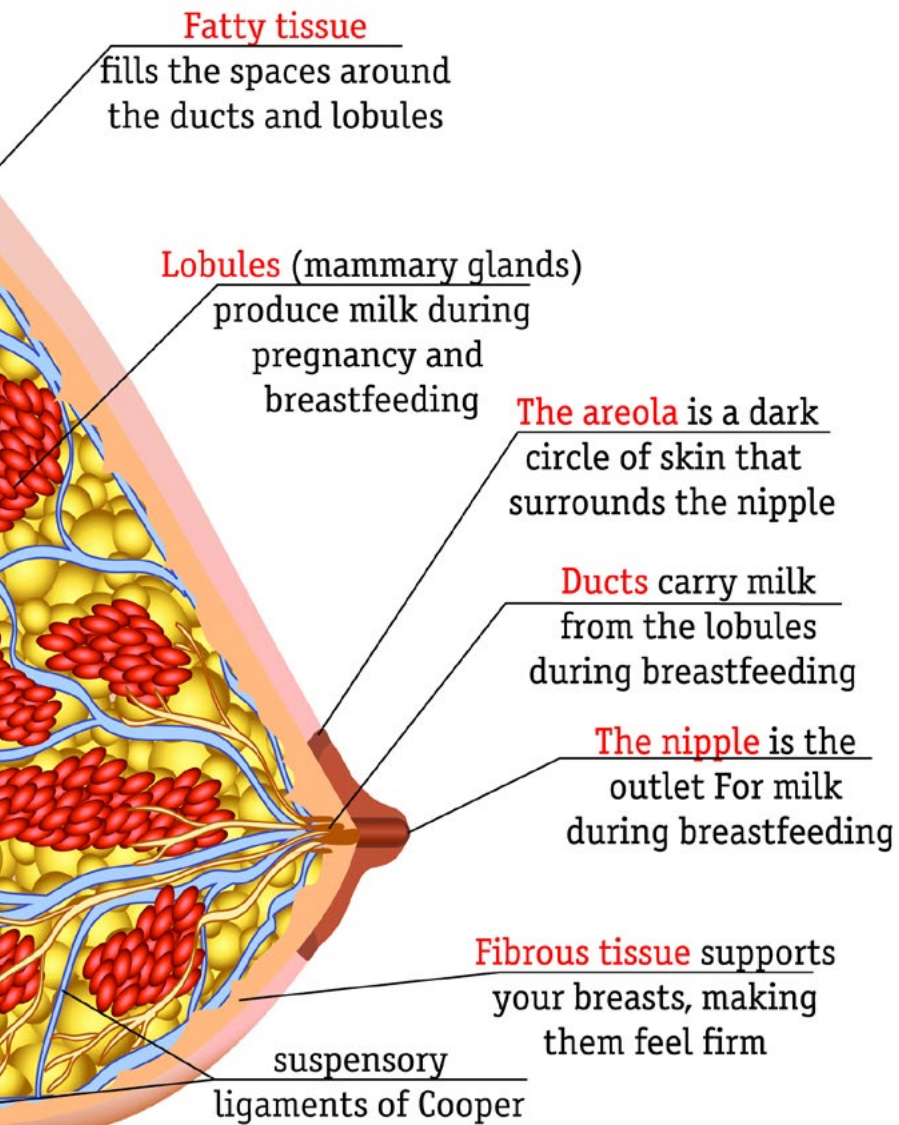
- 10.4. Initiative de l'hôpital ami des enfants (IHAN) de l'OMS
 - 10.4.1. Caractéristiques de l'initiative
 - 10.4.2. Objectifs à atteindre
- 10.5. Sites web recommandés
 - 10.5.1. Consultations ligne
 - 10.5.2. Crédibilité du Web

Module 11. Maladies et allaitement

- 11.1. Concept
 - 11.1.1. Définition de la maladie et de l'allaitement maternel
 - 11.1.2. Action
- 11.2. Contre-indications absolues et fausses
 - 11.2.1. Contre-indications
 - 11.2.2. Faux mythes
- 11.3. Le VIH et l'allaitement
 - 11.3.1. Concept
 - 11.3.2. Indications pour l'allaitement maternel
- 11.4. Hépatite et allaitement
 - 11.4.1. Concept
 - 11.4.2. Indications pour l'allaitement maternel
- 11.5. Processus oncologiques et allaitement
 - 11.5.1. Cancer et allaitement
 - 11.5.2. Indications pour le processus oncologique et la mère qui allaite
- 11.6. Les situations particulières du nouveau-né qui rendent l'allaitement difficile
 - 11.6.1. Le nouveau-né dans des situations particulières
 - 11.6.2. Mécanismes d'adaptation aux situations particulières et l'allaitement
- 11.7. Comment promouvoir l'allaitement dans les maladies materno-fœtales?
 - 11.7.1. Concept
 - 11.7.2. Comment promouvoir l'allaitement maternel place



Lymphatic nodes
carry lymph fluid from
your breast and help
your body fight infection



Module 12. Inhibition ou sevrage maternel

- 12.1. Concept et types
 - 12.1.1. Types d'inhibition
 - 12.1.2. Mécanisme de sevrage progressif
- 12.2. Physiologie de l'inhibition de l'allaitement
 - 12.2.1. Physiologie de l'inhibition
 - 12.2.2. Indications pour empêcher l'allaitement
- 12.3. Moyens d'accélérer le sevrage
 - 12.3.1. Comment et quand sevrer
 - 12.3.2. Comment commencer le sevrage progressif?
- 12.4. Allaitement Maternel prolongé
 - 12.4.1. Concept
 - 12.4.2. Avantages et inconvénients
- 12.5. Médicaments associés à l'inhibition de l'allaitement maternel
 - 12.5.1. Médicaments pour l'inhibition
 - 12.5.2. Indications
- 12.6. Incorporation au marché du travail
 - 12.6.1. Situation stressante lors de l'incorporation
 - 12.6.2. Conseil et aide



*Une qualification 100% en ligne
qui vous permet d'actualiser vos
connaissances sur les médicaments
les plus appropriés pour les mères
allaitantes"*

06

Méthodologie

Ce programme de formation offre une manière différente d'apprendre. Notre méthodologie est développée à travers un mode d'apprentissage cyclique: ***el Relearning***.

Ce système d'enseignement s'utilise, notamment, dans les Écoles de Médecine les plus prestigieuses du monde. De plus, il a été considéré comme l'une des méthodologies les plus efficaces par des magazines scientifiques de renom comme par exemple le ***New England Journal of Medicine***.



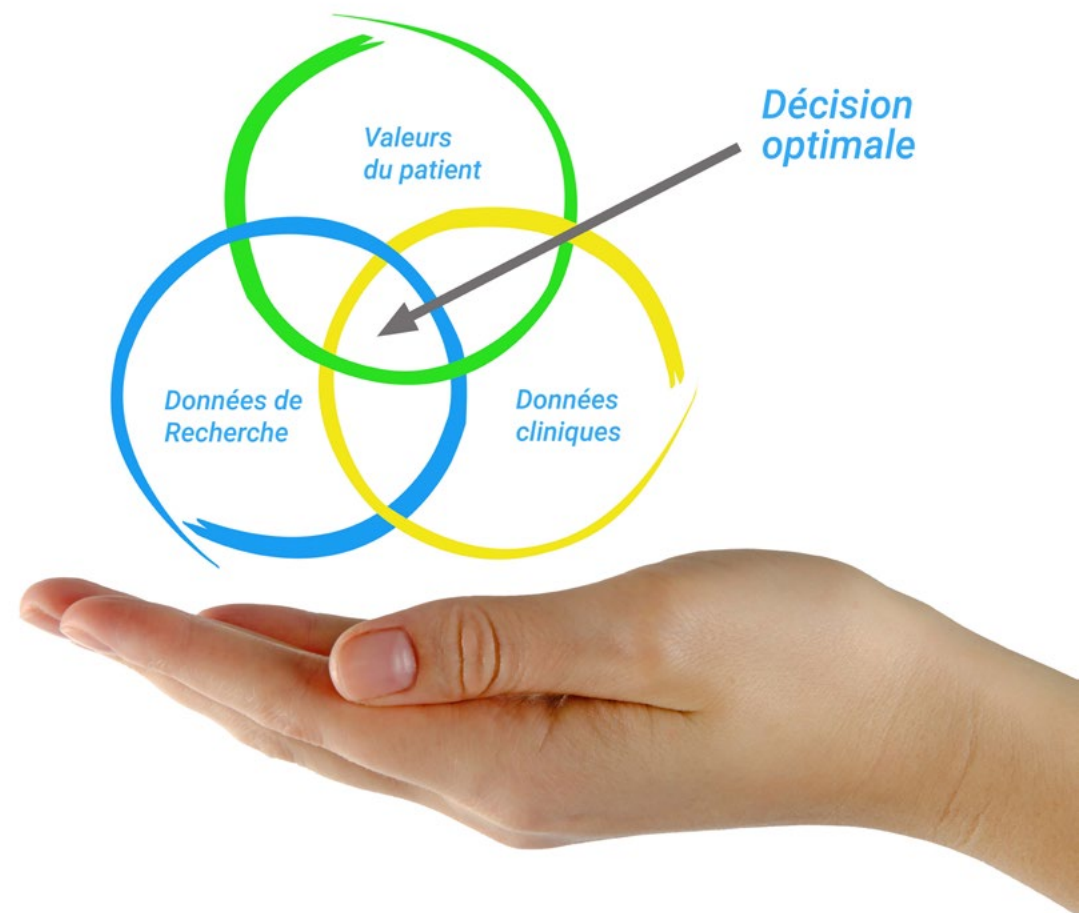
“

Découvrez Relearning, un système qui abandonne l'apprentissage linéaire conventionnel pour vous emmener à travers des systèmes d'enseignement cycliques: une façon d'apprendre qui s'est avérée extrêmement efficace, en particulier dans les matières qui nécessitent une mémorisation"

À TECH, nous utilisons la méthode des cas

Face à une situation donnée, que doit faire un professionnel? Tout au long du programme, les étudiants seront confrontés à de multiples cas cliniques simulés, basé sur des patients réels, dans lesquels ils devront enquêter, établir des hypothèses et enfin résoudre la situation. Il existe de nombreuses preuves scientifiques de l'efficacité de cette méthode. Les pharmaciens apprennent mieux, plus rapidement et plus durablement au fil du temps.

Avec TECH, vous ferez l'expérience d'une méthode d'apprentissage qui révolutionne les fondements des universités traditionnelles du monde entier.



Selon le Dr Gérvas, le cas clinique est la présentation commentée d'un patient, ou d'un groupe de patients, qui devient un "cas", un exemple ou un modèle illustrant une composante clinique particulière, soit en raison de son pouvoir pédagogique, soit en raison de sa singularité ou de sa rareté. Il est essentiel que le cas soit basé sur la vie professionnelle actuelle, en essayant de recréer les conditions réelles de la pratique professionnelle du pharmacien.

“

Saviez-vous que cette méthode a été développée en 1912 à Harvard pour les étudiants en Droit? La méthode des cas consiste à présenter aux apprenants des situations réelles complexes pour qu'ils s'entraînent à prendre des décisions et pour qu'ils soient capables de justifier la manière de les résoudre. En 1924, elle a été établie comme une méthode d'enseignement standard à Harvard"

L'efficacité de la méthode est justifiée par quatre acquis fondamentaux:

1. Les pharmaciens qui suivent cette méthode parviennent non seulement à assimiler les concepts, mais aussi à développer leur capacité mentale au moyen d'exercices pour évaluer des situations réelles et appliquer leurs connaissances.
2. L'apprentissage est solidement traduit en compétences pratiques ce qui permet à l'étudiant de mieux s'intégrer dans le monde réel.
3. Grâce à l'utilisation de situations issues de la réalité, on obtient une assimilation plus simple et plus efficace des idées et des concepts.
4. Le sentiment d'efficacité de l'effort investi devient un stimulus très important pour les étudiants, qui se traduit par un plus grand intérêt pour l'apprentissage et une augmentation du temps passé à travailler sur le cours.



Relearning Methodology

TECH renforce l'utilisation de la méthode des cas avec la meilleure méthodologie d'enseignement 100% en ligne du moment: Relearning.

Notre Université est la première au monde à combiner l'étude de cas cliniques avec un système d'apprentissage 100% en ligne basé sur la pratique et combinant un minimum de 8 éléments différents dans chaque cours. Ceci représente une véritable révolution par rapport à une simple étude et analyse de cas.



Le pharmacien apprendra à travers des cas réels et la résolution de situations complexes dans des environnements d'apprentissage simulés. Ces simulations sont développées à l'aide de logiciels de pointe pour faciliter l'apprentissage immersif.

Selon les indicateurs de qualité de la meilleure université en ligne du monde hispanophone (Columbia University). La méthode Relearning, à la pointe de la pédagogie mondiale, a réussi à améliorer le niveau de satisfaction globale des professionnels finalisant leurs études.

Grâce à cette méthodologie, plus de 115.000 pharmaciens ont été formés avec un succès sans précédent dans toutes les spécialités cliniques, quelle que soit la charge chirurgicale. Cette méthodologie pédagogique est développée dans un environnement très exigeant, avec un corps d'étudiants universitaires au profil socio-économique élevé et dont l'âge moyen est de 43,5 ans.

Le Relearning vous permettra d'apprendre avec moins d'efforts et plus de performance, en vous impliquant davantage dans votre spécialisation, en développant un esprit critique, en défendant des arguments et en contrastant les opinions: une équation directe vers le succès.

Dans notre programme, l'apprentissage n'est pas un processus linéaire mais il se déroule en spirale (nous apprenons, désapprenons, oublions et réapprenons). Par conséquent, ils combinent chacun de ces éléments de manière concentrique.

Selon les normes internationales les plus élevées, la note globale de notre système d'apprentissage est de 8,01.



Ce programme offre le meilleur matériel pédagogique, soigneusement préparé pour les professionnels:



Support d'étude

Tous les contenus didactiques sont créés par les pharmaciens spécialisés qui vont enseigner le cours, spécifiquement pour le cours, de sorte que le développement didactique est vraiment spécifique et concret.

Ces contenus sont ensuite appliqués au format audiovisuel, pour créer la méthode de travail TECH en ligne. Tout cela, élaboré avec les dernières techniques afin d'offrir des éléments de haute qualité dans chacun des supports qui sont mis à la disposition de l'apprenant.



Techniques et procédures en vidéo

TECH rapproche les étudiants des dernières techniques, des dernières avancées en matière d'éducation, de l'avant-garde des procédures actuelles de soins pharmaceutiques. Tout cela, à la première personne, avec la plus grande rigueur, expliqué et détaillé pour contribuer à l'assimilation et à la compréhension. Et surtout, vous pouvez les regarder autant de fois que vous le souhaitez.



Résumés interactifs

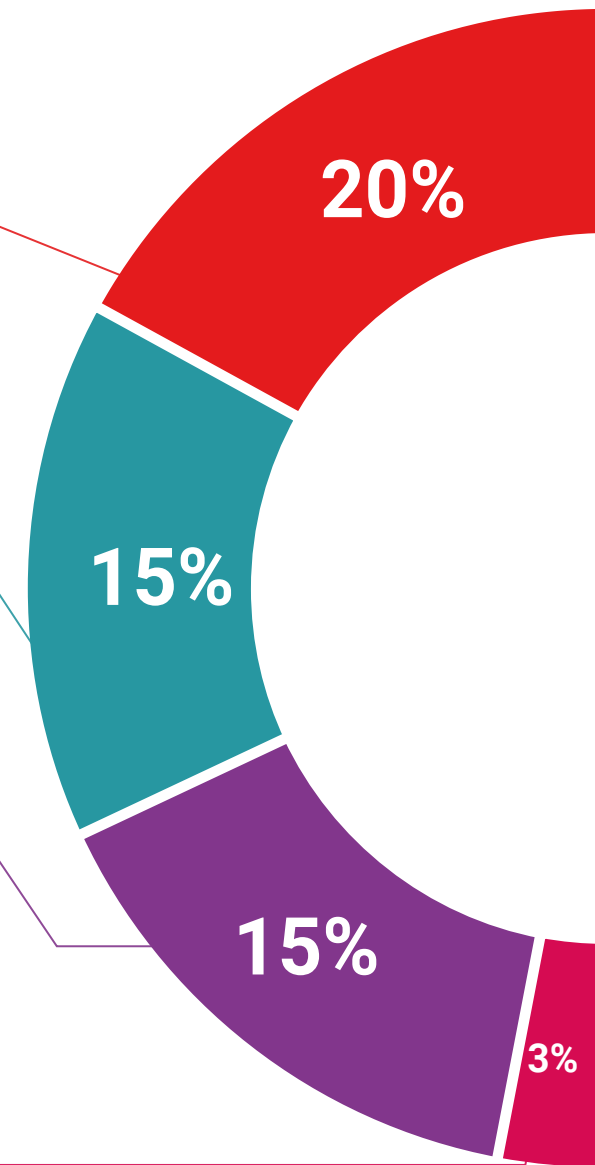
Nous présentons les contenus de manière attrayante et dynamique dans des dossiers multimédias comprenant des fichiers audios, des vidéos, des images, des diagrammes et des cartes conceptuelles afin de consolider les connaissances.

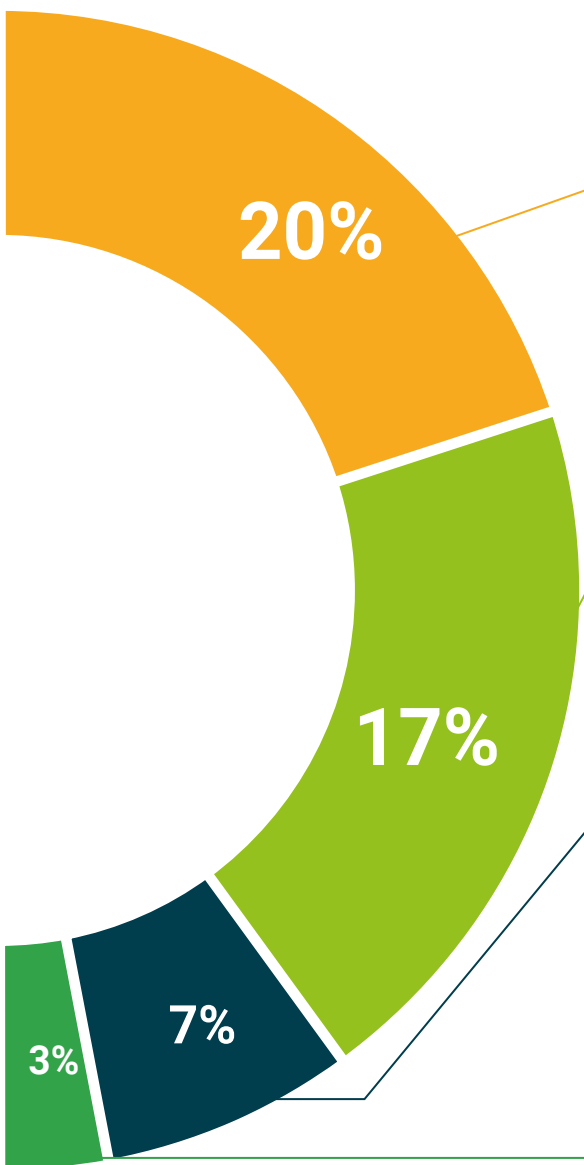
Ce système éducatif exclusif pour la présentation de contenu multimédia a été récompensé par Microsoft en tant que "European Success Story".



Bibliographie complémentaire

Articles récents, documents de consensus et directives internationales, entre autres. Dans la bibliothèque virtuelle de TECH, l'étudiant aura accès à tout ce dont il a besoin pour compléter sa formation.





Études de cas dirigées par des experts

Un apprentissage efficace doit nécessairement être contextuel. Pour cette raison, TECH présente des développements de cas réels dans lesquels l'expert vous guidera dans le développement de l'attention et la résolution de différentes situations: une manière claire et directe d'atteindre le plus haut degré de compréhension.



Testing & Retesting

Les connaissances de l'étudiant sont périodiquement évaluées et réévaluées tout au long du programme, par le biais d'activités et d'exercices d'évaluation et d'auto-évaluation, afin que l'étudiant puisse vérifier comment il atteint ses objectifs.



Cours magistraux

Il existe de nombreux faits scientifiques prouvant l'utilité de l'observation par un tiers expert. La méthode "Learning from an Expert" permet au professionnel de renforcer ses connaissances ainsi que sa mémoire puis lui permet d'avoir davantage confiance en lui concernant la prise de décisions difficiles.



Guides d'action rapide

À TECH nous vous proposons les contenus les plus pertinents du cours sous forme de feuilles de travail ou de guides d'action rapide. Un moyen synthétique, pratique et efficace pour vous permettre de progresser dans votre apprentissage.



07 Diplôme

Le Mastère Spécialisé en Allaitement Maternel en Infirmierie garantit, en plus de la formation la plus rigoureuse et la plus actuelle, l'accès à un diplôme de Mastère Spécialisé délivré par TECH Université Technologique.



“

*Réussissez ce programme et recevez votre
Mastère Spécialisé sans déplacements ni
formalités administratives”*

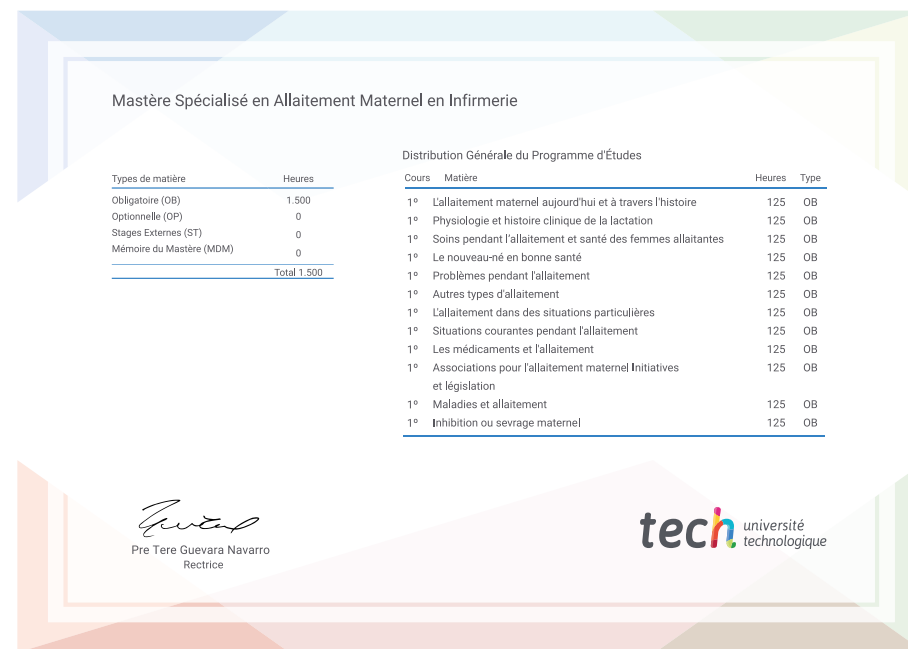
Ce **Mastère Spécialisé en Allaitement Maternel en Infirmier**, contient le programme scientifique le plus complet et le plus actuel du marché.

Après avoir réussi les évaluations, l'étudiant recevra par courrier postal* avec accusé de réception le diplôme de **Mastère Spécialisé** par **TECH Université Technologique**.

Le diplôme délivré par **TECH Université Technologique** indiquera la note obtenue lors du Mastère, et répond aux exigences communément demandées par les bourses d'emploi, les concours et les commissions d'évaluation des carrières professionnelles.

Diplôme: **Mastère Spécialisé en Allaitement Maternel en Infirmier**

N° d'heures officielles: **1.500 h.**



*Si l'étudiant souhaite que son diplôme version papier possède l'Apostille de La Haye, TECH EDUCATION fera les démarches nécessaires pour son obtention moyennant un coût supplémentaire.

future
santé confiance personnes
éducation information tuteurs
garantie accréditation enseignement
institutions technologie apprentissage
communauté engagement
service personnalisé innovation
connaissance présent qualité
en ligne formation
développement institutions
classe virtuelle langues

tech université
technologique

Mastère Spécialisé
Allaitement Maternel
en Infirmier

- » Modalité: en ligne
- » Durée: 12 mois
- » Qualification: TECH Université Technologique
- » Intensité: 16h/semaine
- » Horaire: à votre rythme
- » Examens: en ligne

Mastère Spécialisé

Allaitement Maternel
en Infirmierie

