

Formation Pratique

Soins Infirmiers en Médecine Interne



tech



tech

Formation Pratique
Soins Infirmiers en
Médecine Interne

Accueil

01

Introduction

page 4

02

Pourquoi suivre cette
Formation Pratique?

page 6

03

Objectifs

page 8

04

Plan d'étude

page 10

05

Où suivre la
Formation Pratique?

page 12

06

Conditions générales

page 18

07

Diplôme

page 20

01 Introduction

L'évolution des procédures infirmières, couplée aux progrès de la technologie médicale, fait qu'il est essentiel pour les professionnels infirmiers travaillant dans les services de médecine interne de maintenir leurs connaissances constamment à jour afin de fournir des soins basés sur les preuves scientifiques les plus récentes. Pour rendre cela possible, TECH propose cette Formation Pratique qui permettra aux professionnels de développer au maximum leur potentiel et leur croissance dans le domaine des Soins Infirmiers en Médecine Interne. Vous serez en mesure de prendre en charge des patients présentant diverses pathologies et des patients multi-pathologiques sous la direction des meilleurs infirmiers, en utilisant les dernières techniques basées sur des preuves scientifiques et en obtenant des résultats qui auraient été difficiles à atteindre auparavant. Tout cela, après 3 semaines d'étude 100% pratique accompagnés par des professionnels prestigieux.



Il ne s'agit pas d'un stage comme les autres. C'est l'occasion que vous attendiez pour acquérir les connaissances nécessaires et vous positionner comme un professionnel de référence dans le secteur. Ne la manquez pas"





Dans le domaine de la Médecine Interne, le professionnel infirmier ne doit pas seulement avoir des connaissances théoriques. Il est également important qu'il sache les mettre en pratique au quotidien. C'est pourquoi, avec cette proposition académique, TECH rompt avec les fondements de l'éducation traditionnelle, en offrant à l'expert de cette discipline la possibilité d'apporter sur son lieu de travail les dernières approches, soins et traitements dans ce domaine complexe de la connaissance. Grâce à une méthode d'étude innovante, consistant en un séjour intensif de trois semaines en face à face, les étudiants seront impliqués dans la dynamique des soins d'une manière rigoureuse et exemplaire.

En particulier, cette Formation Pratique a été conçue pour que les étudiants apprennent de nouveaux protocoles de soins pour la prise en charge des patients atteints de maladies cardiovasculaires, de neuropathologies, d'insuffisances rénales, entre autres troubles chroniques. Ainsi, ils approfondiront les soins infirmiers avant et après les procédures diagnostiques dans les unités d'hospitalisation. Ils examineront également les ressources matérielles nécessaires les plus récentes pour faire face aux différentes complications. Parallèlement, ils analyseront la technique de la gazométrie artérielle chez le patient alité, l'utilisation des inhalateurs et leurs différences selon les cas, et intégreront les procédures de prise en charge des différentes maladies associées au syndrome métabolique dans la pratique.

Toutes ces compétences seront développées grâce à l'intégration de l'étudiant dans les services de médecine interne d'hôpitaux de renommée internationale. Dans ces établissements, ils côtoieront des professionnels de premier plan dans leur domaine d'intérêt. En même temps, vous aurez un tuteur assistant qui guidera votre apprentissage de manière personnalisée et vérifiera le rythme de vos progrès du lundi au vendredi, 8 heures par jour. Il s'agit d'une formidable opportunité qui permet non seulement d'élargir les compétences de l'infirmier, mais aussi de lui ouvrir les portes d'un avenir professionnel prometteur. Et tout cela, avec l'aval et le prestige académique de TECH.

02

Pourquoi suivre cette Formation Pratique?

L'évolution actuelle des technologies et des techniques de travail dans le secteur des soins de santé, et en particulier dans le domaine des Soins Infirmiers en Médecine Interne, permet un rétablissement plus rapide et de meilleure qualité pour le patient. La réalisation optimale de ces soins dépend d'un large éventail de compétences pratiques. C'est pourquoi TECH propose une Formation Pratique d'excellence, comprenant un séjour en face à face dans un établissement médical prestigieux et des résultats approfondis dans la discipline en question. En outre, l'étudiant échangera directement avec des patients et discutera avec des experts de premier plan dans des environnements professionnels hautement spécialisés.



Grâce à cette Formation Pratique, vous pourrez accéder à des institutions hospitalières de premier plan où vous acquerez une expérience professionnelle de haut niveau qui se reflétera dans votre CV et vos opportunités d'emploi"

1. Actualisation des technologies les plus récentes

Les Soins Infirmiers en Médecine Interne s'appuient de plus en plus sur des technologies holistiques qui facilitent la prise en charge globale des patients admis dans les institutions hospitalières. La gestion de tous ces outils dépend de connaissances actualisées qui seront mises à la disposition de l'étudiant, de manière pratique, tout au long des 3 semaines de cette formation.

2. Exploiter l'expertise des meilleurs spécialistes

Dans le cadre de ce programme en face à face, les étudiants TECH acquièrent des compétences pratiques aux côtés d'experts en Soins Infirmiers en Médecine Interne. Ils partageront leurs expériences, discuteront de cas et de procédures avec l'étudiant et lui donneront accès à de vrais patients. En outre, ce mode d'étude désigne un tuteur assistant qui accompagnera l'ensemble du processus éducatif de manière professionnelle.

3. Se familiariser avec des environnements de prestige dans le domaine des soins infirmiers

Les centres choisis pour cette Formation Pratique ont un haut niveau de reconnaissance dans le domaine des soins infirmiers. TECH a sélectionné ces institutions hospitalières pour leurs multiples résultats en termes d'assistance et d'application des nouvelles technologies. Grâce à eux, l'étudiant pourra se rendre compte de la compétitivité et de l'exhaustivité du secteur de travail en seulement 3 semaines.



4. Mettre en pratique au quotidien ce que vous apprenez dès le départ

Ce programme a été conçu, avant tout, pour que les étudiants n'aient pas à se soucier d'assimiler de grandes quantités de contenus théoriques. Au contraire, sa mission est que chaque diplômé puisse accéder à un modèle d'apprentissage 100% pratique, compatible avec le développement de ses intérêts et de ses besoins d'actualisation de ses connaissances dans le domaine des soins infirmiers.

5. Élargir les frontières de la connaissance

TECH dispose d'un large éventail d'accords et de collaborateurs. Grâce à eux, il permettra à ses étudiants d'accéder à des centres d'importance internationale. Chaque étudiant aura ainsi l'occasion d'élargir ses frontières professionnelles et de côtoyer des experts qui ont fait des Soins Infirmiers en Médecine Interne une spécialité de grande qualité.

“

*Vous serez en immersion totale
dans le centre de votre choix”*

03

Objectifs

Cette Formation Pratique TECH vise à fournir aux professionnels des soins infirmiers les connaissances les plus efficaces et les plus récentes dans le domaine. Des Soins Infirmiers en Médecine Interne. Tout cela, grâce à un séjour pratique conçu avec la plus grande rigueur clinique et scientifique et en utilisant un hôpital de classe mondiale comme lieu de stage.



Objectifs généraux

- ♦ Mettre à jour les connaissances des professionnels dans le domaine des procédures infirmières dans l'évaluation globale du patient et comprendre le fonctionnement du service de médecine interne et son organisation
- ♦ Maîtriser les maladies les plus importantes dont s'occupent les professionnels infirmiers dans les unités de médecine interne, ainsi que les soins les plus pertinents et les plus récents qui peuvent leur être prodigués
- ♦ Identifier les situations d'urgence chez les patients atteints de MTEV et mettre à jour les procédures pour y faire face





Objectifs spécifiques

- ◆ Identifier les changements cliniques dans différentes situations
- ◆ Mettre à jour les connaissances de l'infirmier en matière de soins infirmiers spécialisés liés à la sécurité des patients
- ◆ Approfondir les soins infirmiers avant et après les procédures et techniques de diagnostic dans l'unité d'hospitalisation de médecine interne
- ◆ Reconnaître les moyens matériels nécessaires à la réalisation des différents tests diagnostiques ou thérapeutiques
- ◆ Identifier les mesures qui contribuent à la prévention des infections nosocomiales et des problèmes de santé les plus fréquents chez les patients atteints de maladies chroniques
- ◆ Connaître les complications qui peuvent apparaître dans le diabète, afin d'anticiper et de prévenir leur apparition, ou de savoir comment agir si elles surviennent
- ◆ Maîtriser la valeur et l'importance de la bonne application du registre infirmier dans le service de médecine interne, et décrire les procédures de mise en œuvre
- ◆ Gérer les changements de mode de vie qu'une personne diabétique doit effectuer pour un bon contrôle de la maladie
- ◆ Différencier les facteurs de risque modifiables et la manière de les gérer
- ◆ Incorporer les procédures de prise en charge des différentes maladies associées au syndrome métabolique dans la pratique quotidienne
- ◆ Aborder la technique des gaz du sang artériel chez le patient alité
- ◆ Utilisation des inhalateurs par le patient et leur efficacité dans chaque cas

04

Plan d'étude

La Formation Pratique de ce programme de Soins Infirmiers en Médecine Interne consiste en un séjour pratique, d'une durée de 3 semaines, du lundi au vendredi heures consécutives, avec un tuteur assistant. Grâce à cette pratique 100% sur place, l'infirmier pourra s'occuper de vrais patients, toujours accompagné d'une équipe composée des meilleurs experts du secteur. Ils se chargeront de vous former afin que vous puissiez appliquer les procédures les plus innovantes et les plus efficaces dans l'exercice quotidien de votre profession.

Dans cette formation pratique, les activités visent à développer et à perfectionner les compétences nécessaires à la prestation de soins de santé dans des domaines et des conditions qui requièrent un haut niveau de qualification, et qui sont orientées vers une formation spécifique pour l'exercice de l'activité, dans un environnement de sécurité pour le patient et de haute performance professionnelle.

C'est sans doute l'occasion d'apprendre en travaillant dans un hôpital innovant où le suivi en temps réel de la santé des patients est au cœur de la culture numérique des professionnels. C'est une nouvelle façon de comprendre et d'intégrer les processus médicaux, qui convertit les centres sélectionnés en modèle d'enseignement idéal pour cette expérience innovante d'amélioration des compétences médicales professionnelles au 21e siècle.

L'enseignement pratique sera réalisée avec la participation active de l'étudiant en exécutant les activités et les procédures de chaque domaine de compétence (apprendre à apprendre et apprendre à faire), avec l'accompagnement et les conseils des enseignants et autres collègues formateurs qui facilitent le travail en équipe et l'intégration multidisciplinaire en tant que compétences transversales pour la pratique clinique infirmières (apprendre à être et apprendre à être en relation).





Les procédures décrites ci-dessous constitueront la base de la partie pratique de la formation, et leur mise en œuvre dépendra de la disponibilité et de la charge de travail du centre, les activités proposées étant les suivantes:

Module	Activité pratique
Aperçu de l'organisation du service de médecine interne et de la prise en charge de base des patients atteints de maladies inconnues	Appliquer les normes des procédures, des activités et des protocoles établis dans le service de médecine interne
	Définir, classer, évaluer les manifestations cliniques et appliquer un traitement spécifique aux patients souffrant d'affections d'origine inconnue
	Comprendre les modalités de soins et le portefeuille de services qui relèvent de la compétence de l'infirmière en médecine interne: hospitalisation conventionnelle, soins ambulatoires et à domicile, soins de jour et autres
Outils et techniques pour la prise en charge du patient atteint de septicémie et de choc septique	Participer au diagnostic clinique et épidémiologique du patient
	Développer des traitements de soutien, physiopathologiques et étiologiques des patients atteints de sepsis et de choc septique
	Pratiquer les mesures de prévention, de surveillance et de traitement en situation de choc septique
	Utiliser le plan de soins infirmiers en fonction de la pathologie prédominante
Outils et protocoles actualisés pour la prise en charge des patients souffrant d'insuffisance cardiaque et de BPCO	Appliquer les procédures et techniques infirmières standard aux patients souffrant d'insuffisance cardiaque aiguë et/ou chronique
	Mettre en œuvre des traitements pharmacologiques et non pharmacologiques en cas de BPCO stable
	Mettre en œuvre des soins palliatifs et soins de fin de vie
Stratégies avancées pour la prise en charge des patients atteints d'un accident vasculaire cérébral en phase aiguë ou chronique et soins aux patients séropositifs	Participer au processus de réadaptation des personnes atteintes d'AVC
	Développer les soins infirmiers pour les patients ayant souffert un AVC
	Collaborer au diagnostic épidémiologique, clinique et de laboratoire des patients atteints du VIH
	Mettre en œuvre des mesures de prévention de l'infection par le VIH

05

Où suivre la Formation Pratique?

Le choix des centres cliniques où les professionnels peuvent développer leur expérience pratique exige un engagement particulier et TECH se concentre sur les entités qui, en plus de jouir d'un prestige reconnu dans le domaine de spécialisation du diplôme, garantissent une expérience hautement bénéfique pour le développement du professionnel diplômé. C'est pour cette raison que le professionnel qui accède à cette formation obtiendra, avec une garantie totale, des techniques et des aptitudes qui lui permettront de perfectionner ses compétences, en réalisant une expérience enrichissante qui marquera son avenir professionnel.

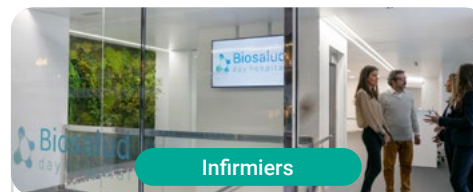


Le stage se déroulera dans un centre clinique prestigieux spécialisé dans les Soins Infirmiers en Médecine Interne et avec des professionnels spécialisés dans le secteur"





L'étudiant pourra suivre cette formation dans les centres suivants:



Infirmiers

Biosalud Day Hospital

Pays Ville
Espagne Zaragoza

Adresse: Residencial Paraíso, 9 (50008)
Zaragoza, España

Centre de Médecine Intégrative et Biologique avec une vision Holistique

Formations pratiques connexes:

- Anglais pour Soins Infirmiers
- Soins Infirmiers en Médecine Intégrative



Infirmiers

Centro Médico HLA San Carlos - Jávea

Pays Ville
Espagne Alicante

Adresse: Carrer Nancy, 3, 03730
Playa del Arenal, Jávea, Alicante

Clinique multidisciplinaire d'assistance sanitaire

Formations pratiques connexes:

- Soins Infirmiers en Milieu Hospitalier
- Soins Infirmiers Intensifs



Infirmiers

Hospital HLA San Carlos Denia

Pays Ville
Espagne Alicante

Adresse: Partida Madriqueres Sud, 8, 03700
Dénia, Alicante

Complex Hospitalier promoteur
de toutes les spécialités cliniques

Formations pratiques connexes:

- Soins Infirmière Intensifs
- Soins Infirmiers en Médecine Interne



Infirmiers

Hospital Mesa del Castillo

Pays Ville
Espagne Murcia

Adresse: Calle Ronda Sur, 20, 30010 Murcia

Centre de Santé de gestion privée

Formations pratiques connexes:

- Soins Infirmiers en Bloc Opératoire
- Soins Infirmiers en Milieu Hospitalier



Infirmiers

Clinisalud

Pays Espagne Ville Madrid

Adresse: Calle Pingüino, 23, 28047 Madrid

Centre d'assistance sanitaire multidisciplinaire

Formations pratiques connexes:

- Le diagnostic en kinésithérapie
- Podologie Clinique Avancée



Infirmiers

Hospital HM Modelo

Pays Espagne Ville La Coruña

Adresse: Rúa Virrey Osorio, 30, 15011, A Coruña

Réseau de Cliniques Privées, Hôpitaux et Centres Spécialisés dans toute l'Espagne

Formations pratiques connexes:

- Anesthésiologie et Réanimation
- Soins Palliatifs



Infirmiers

Hospital Maternidad HM Belén

Pays Espagne Ville La Coruña

Adresse: R. Filantropía, 3, 15011, A Coruña

Réseau de Cliniques Privées, Hôpitaux et Centres Spécialisés dans toute l'Espagne

Formations pratiques connexes:

- Actualisation en Reproduction Assistée
- Direction des Hôpitaux et Services de Santé



Infirmiers

Hospital HM Rosaleda

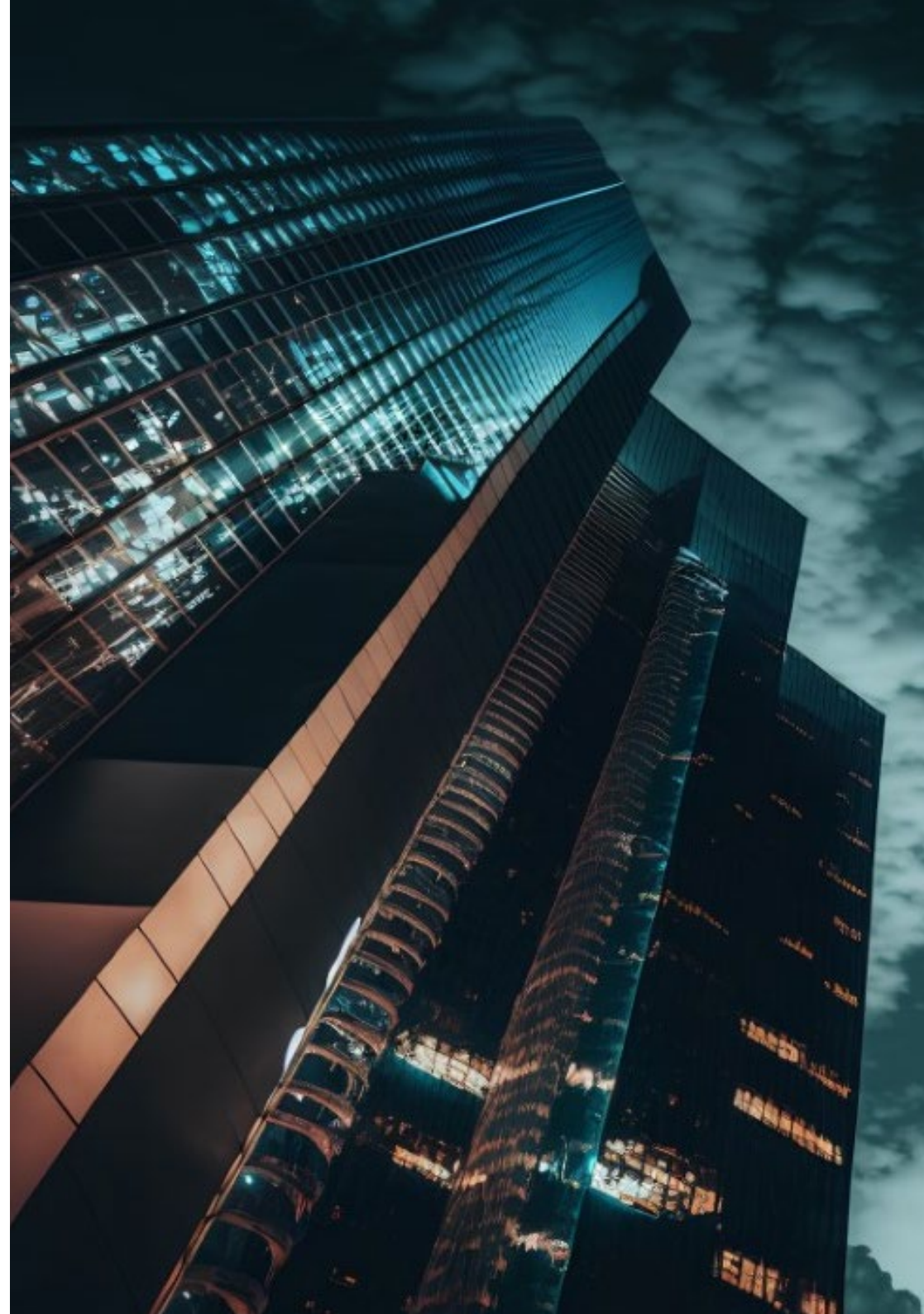
Pays Espagne Ville La Coruña

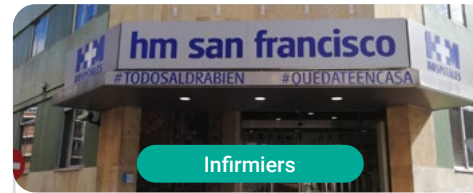
Adresse: Rúa de Santiago León de Caracas, 1, 15701, Santiago de Compostela, A Coruña

Réseau de Cliniques Privées, Hôpitaux et Centres Spécialisés dans toute l'Espagne

Formations pratiques connexes:

- Greffe Capillaire
- Orthodontie et Orthopédie Dento-Faciale





Infirmiers

Hospital HM San Francisco

Pays Ville
Espagne León

Adresse: C. Marqueses de San Isidro, 11,
24004, León

Réseau de Cliniques Privées, Hôpitaux et Centres
Spécialisés dans toute l'Espagne

Formations pratiques connexes:

- Actualisation en Anesthésiologie et Réanimation
- Soins Infirmiers dans le Service de Traumatologie



Infirmiers

Hospital HM Regla

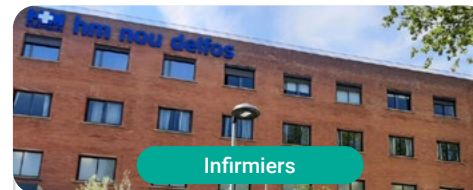
Pays Ville
Espagne León

Adresse: Calle Cardenal Landázuri, 2,
24003, León

Réseau de Cliniques Privées, Hôpitaux et Centres
Spécialisés dans toute l'Espagne

Formations pratiques connexes:

- Actualisation en Traitements Psychiatriques des Patients Mineurs



Infirmiers

Hospital HM Nou Delfos

Pays Ville
Espagne Barcelone

Adresse: Avinguda de Vallcarca, 151,
08023 Barcelona

Réseau de Cliniques Privées, Hôpitaux et Centres
Spécialisés dans toute l'Espagne

Formations pratiques connexes:

- Médecine Esthétique
- Nutrition Clinique en Médecine



Infirmiers

Hospital HM Madrid

Pays Ville
Espagne Madrid

Adresse: Pl. del Conde del Valle de Súchil, 16,
28015, Madrid

Réseau de Cliniques Privées, Hôpitaux et Centres
Spécialisés dans toute l'Espagne

Formations pratiques connexes:

- Soins Palliatifs
- Anesthésiologie et Réanimation



Infirmiers

Hospital HM Montepríncipe

Pays Espagne Ville Madrid

Adresse: Av. de Montepríncipe, 25, 28660, Boadilla del Monte, Madrid

Réseau de Cliniques Privées, Hôpitaux et Centres Spécialisés dans toute l'Espagne

Formations pratiques connexes:
-Soins Palliatifs
-Médecine Esthétique



Infirmiers

Hospital HM Torrelodones

Pays Espagne Ville Madrid

Adresse: Av. Castillo Olivares, s/n, 28250, Torrelodones, Madrid

Réseau de Cliniques Privées, Hôpitaux et Centres Spécialisés dans toute l'Espagne

Formations pratiques connexes:
-Anesthésiologie et Réanimation
-Soins Palliatifs



Infirmiers

Hospital HM Sanchinarro

Pays Espagne Ville Madrid

Adresse: Calle de Oña, 10, 28050, Madrid

Réseau de Cliniques Privées, Hôpitaux et Centres Spécialisés dans toute l'Espagne

Formations pratiques connexes:
-Anesthésiologie et Réanimation
-Soins Palliatifs



Infirmiers

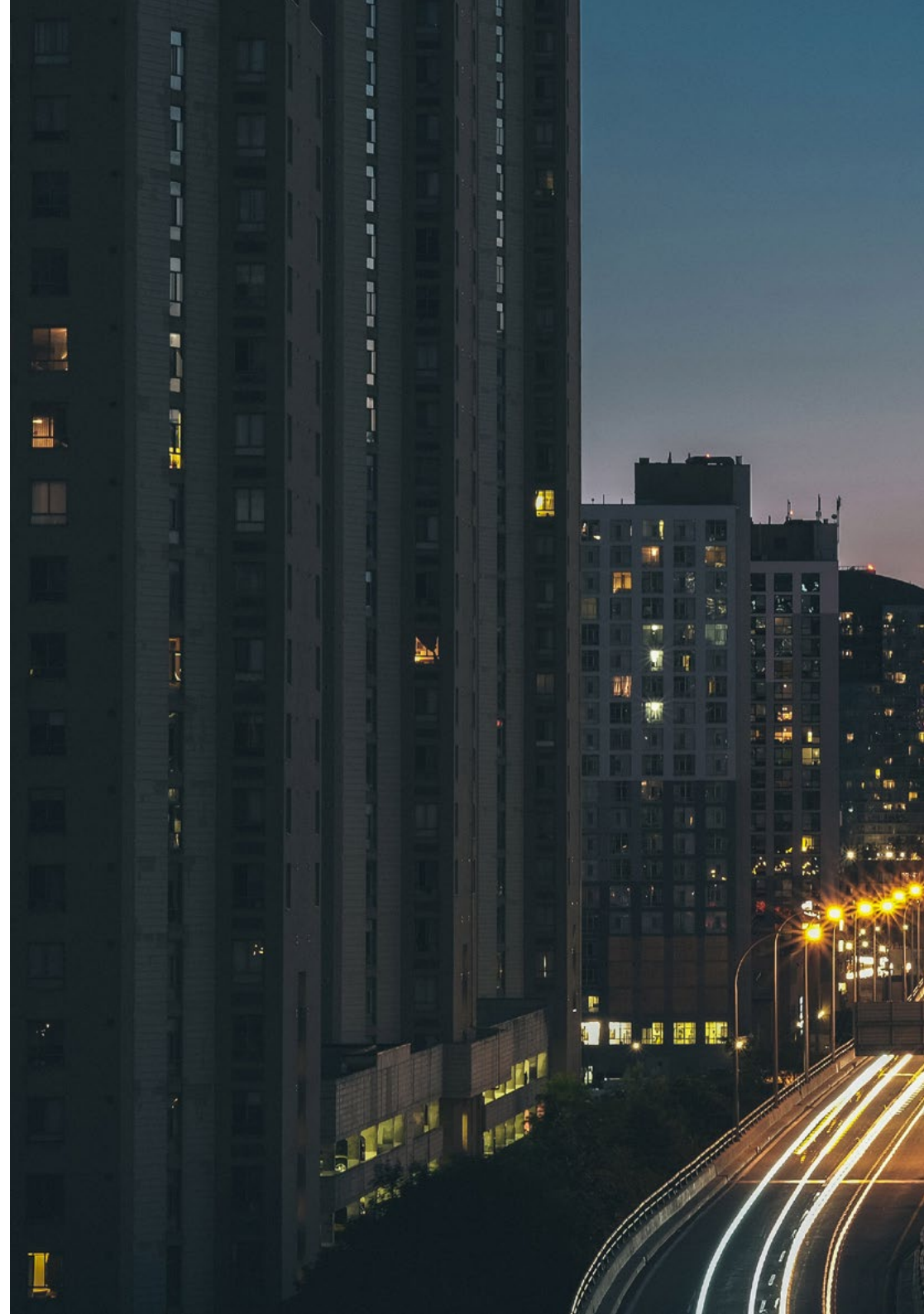
Hospital HM Nuevo Belén

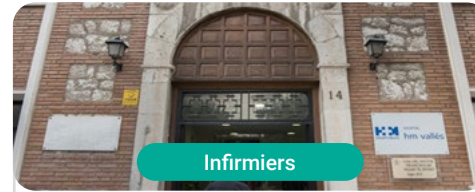
Pays Espagne Ville Madrid

Adresse: Calle José Silva, 7, 28043, Madrid

Réseau de Cliniques Privées, Hôpitaux et Centres Spécialisés dans toute l'Espagne

Formations pratiques connexes:
-Chirurgie Générale et Système Digestif
-Nutrition Clinique en Médecine





Infirmiers

Hospital HM Vallés

Pays: Espagne
Ville: Madrid

Adresse: Calle Santiago, 14, 28801, Alcalá de Henares, Madrid

Réseau de Cliniques Privées, Hôpitaux et Centres Spécialisés dans toute l'Espagne

Formations pratiques connexes:

- Gynécologie Oncologique
- Ophtalmologie Clinique



Infirmiers

Policlínico HM Cruz Verde

Pays: Espagne
Ville: Madrid

Adresse: Plaza de la Cruz Verde, 1-3, 28807, Alcalá de Henares, Madrid

Réseau de Cliniques Privées, Hôpitaux et Centres Spécialisés dans toute l'Espagne

Formations pratiques connexes:

- Podologie Clinique Avancée
- Technologies Optiques et Optométrie Clinique



Infirmiers

Policlínico HM Las Tablas

Pays: Espagne
Ville: Madrid

Adresse: C. de la Sierra de Atapuerca, 5, 28050, Madrid

Réseau de Cliniques Privées, Hôpitaux et Centres Spécialisés dans toute l'Espagne

Formations pratiques connexes:

- Soins Infirmiers dans le Service de Traumatologie
- Le diagnostic en kinésithérapie

06

Conditions générales

Assurance responsabilité civile

La principale préoccupation de cette institution est de garantir la sécurité des stagiaires et des autres collaborateurs nécessaires aux processus de formation pratique dans l'entreprise. Parmi les mesures destinées à atteindre cet objectif figure la réponse à tout incident pouvant survenir au cours de la formation d'apprentissage.

Pour ce faire, cette université s'engage à souscrire une assurance Responsabilité Civile pour couvrir toute éventualité pouvant survenir pendant le séjour au centre de stage.

Cette police d'assurance couvrant la Responsabilité Civile des stagiaires doit être complète et doit être souscrite avant le début de la période de Formation Pratique. Ainsi, le professionnel n'a pas à se préoccuper des imprévus et bénéficiera d'une couverture jusqu'à la fin du stage pratique dans le centre.



Conditions générales de la Formation Pratique

Les conditions générales de la Convention de Stage pour le programme sont les suivantes:

1. TUTEUR: Pendant la Formation Pratique, l'étudiant se verra attribuer deux tuteurs qui l'accompagneront tout au long du processus, en résolvant tous les doutes et toutes les questions qui peuvent se poser. D'une part, il y aura un tuteur professionnel appartenant au centre de placement qui aura pour mission de guider et de soutenir l'étudiant à tout moment. D'autre part, un tuteur académique sera également assigné à l'étudiant, et aura pour mission de coordonner et d'aider l'étudiant tout au long du processus, en résolvant ses doutes et en lui facilitant tout ce dont il peut avoir besoin. De cette manière, le professionnel sera accompagné à tout moment et pourra consulter les doutes qui pourraient surgir, tant sur le plan pratique que sur le plan académique.

2. DURÉE: Le programme de formation pratique se déroulera sur trois semaines continues, réparties en journées de 8 heures, cinq jours par semaine. Les jours de présence et l'emploi du temps relèvent de la responsabilité du centre, qui en informe dûment et préalablement le professionnel, et suffisamment à l'avance pour faciliter son organisation.

3. ABSENCE: En cas de non présentation à la date de début de la Formation Pratique, l'étudiant perdra le droit au stage sans possibilité de remboursement ou de changement de dates. Une absence de plus de deux jours au stage, sans raison médicale justifiée, entraînera l'annulation du stage et, par conséquent, la résiliation automatique de la formation. Tout problème survenant au cours du séjour doit être signalé d'urgence au tuteur académique.

4. CERTIFICATION: L'étudiant qui réussit la Formation Pratique recevra un certificat accréditant le séjour dans le centre en question.

5. RELATION DE TRAVAIL: La formation pratique ne constitue pas une relation de travail de quelque nature que ce soit.

6. ÉTUDES PRÉALABLES: Certains centres peuvent exiger un certificat d'études préalables pour effectuer la Formation Pratique. Dans ce cas, il sera nécessaire de le présenter au département de formations pratiques de TECH afin de confirmer l'affectation du centre choisi.

7. NON INCLUS: La Formation Pratique ne comprend aucun élément non décrit dans les présentes conditions. Par conséquent, il ne comprend pas l'hébergement, le transport vers la ville où le stage a lieu, les visas ou tout autre avantage non décrit.

Toutefois, les étudiants peuvent consulter leur tuteur académique en cas de doutes ou de recommandations à cet égard. Ce dernier lui fournira toutes les informations nécessaires pour faciliter les démarches.

07 Diplôme

Cette **Formation Pratique en Soins Infirmiers en Médecine Interne** contient le programme le plus complet et le plus actuel sur la scène universitaire.

À l'issue des épreuves, l'étudiant recevra par courrier, avec accusé de réception, le certificat de **Formation Pratique** correspondant délivré par TECH.

Le certificat délivré par TECH mentionne la note obtenue lors des évaluations.

Diplôme: **Formation Pratique en Soins Infirmiers en Médecine Interne**

Durée: **3 semaines**

Assistance: **du lundi au vendredi, journées de 8 heures consécutives**

N° d'heures officielles: **120 h. de Formation Professionnelle**



tech

Formation Pratique
Soins Infirmiers en
Médecine Interne

Formation Pratique
Soins Infirmiers en
Médecine Interne



tech