

# Formation Pratique

## Neuroréducation Orthophonique et Orofaciale en Soins Infirmiers





**tech** universit   
technologique

Formation Pratique  
Neuror ducation Orthophonique  
et Orofaciale en Soins Infirmiers

# Sommaire

01

Introduction

---

*page 4*

02

Pourquoi suivre cette  
Formation Pratique?

---

*page 6*

03

Objectifs

---

*page 8*

04

Plan d'étude

---

*page 10*

05

Où puis-je effectuer la  
Pratique Clinique?

---

*page 12*

06

Conditions générales

---

*page 14*

07

Diplôme

---

*page 16*

# 01 Introduction

Le personnel en Soins Infirmiers est devenu indispensable à l'application des techniques de Neurorééducation Orthophonique et Orofaciale. Ces professionnels vérifient la réponse des patients aux traitements, identifient les méthodes alternatives ou les traitements pouvant avoir des conséquences néfastes. Dans le même temps, les avancées technologiques dans ce domaine nécessitent une mise à jour constante, qui s'effectue généralement sur la base d'une charge théorique excessive. C'est pour cette raison que TECH a conçu cette qualification qui offre aux infirmières une mise à jour immédiate, pratique et en personne sur les innovations de ce secteur. Le séjour se déroulera dans un centre hospitalier réputé et durera 3 semaines. À l'issue de leur cursus, les diplômés seront formés avec d'excellentes compétences grâce aux conseils de grands experts.



*Vous incorporerez, avec cette Formation Pratique TECH, les dernières tendances en matière de Soins Infirmiers pour évaluer et rapporter au médecin l'état de vos patients après avoir reçu des traitements de renforcement orofaciale"*







Certains rapports médicaux internationaux estiment qu'environ 590 millions de personnes dans le monde souffrent d'un trouble de la déglutition. Face à l'incidence croissante de ces pathologies, l'innovation scientifique et technologique a permis de proposer différentes techniques et traitements chimiques pour améliorer la qualité de vie de ces patients. Certaines des procédures les plus récentes visent à améliorer la coordination musculaire de la bouche et de la gorge. Des médicaments sont également appliqués pour réduire la quantité de salive produite et d'autres inconforts sous-jacents. Dans ce contexte, les infirmières ont pris une importance significative et doivent assumer de plus grandes responsabilités en termes de suivi et d'encadrement personnalisé de chaque pathologie. Cependant, ces professionnels ne disposent pas toujours de programmes pratiques qui les aident à mettre à jour leurs compétences en la matière.

A partir de ce scénario, TECH a développé ce diplôme 100% présentiel, intensif et immersif. Grâce à lui, vous aborderez les dernières compétences que le secteur de la santé exige du personnel en Soins Infirmiers dédié à la Neurorééducation Orthophonique et Orofaciale. Vous maîtriserez notamment directement les dernières stratégies de renforcement des muscles buccaux des patients, qui ont été indiquées par un médecin spécialiste. De même, vous apprendrez comment les nouvelles technologies facilitent le processus de suivi de vos patients et leurs modalités de candidature.

D'autre part, vous bénéficierez des conseils personnalisés d'un tuteur adjoint qui se chargera d'encadrer votre progression dans le développement de nouvelles compétences pratiques. Sous leurs conseils, vous aurez l'opportunité de travailler directement avec de vrais patients, depuis un centre spécialisé doté des meilleures ressources de santé. En outre, la formation aura une durée de 3 semaines, réparties en journées de 8 heures consécutives, du lundi au vendredi.

# 02

## Pourquoi suivre cette Formation Pratique?

La Formation Pratique en Neurorééducation Orthophonique et Orofaciale en Soins Infirmiers de TECH est l'outil idéal pour les professionnels de la santé qui souhaitent mettre à jour leurs compétences. Grâce à elle, ils pourront se tenir au courant des dernières tendances en matière d'assistance et de suivi des pathologies de la parole et de la déglutition. Pour atteindre ces objectifs d'apprentissage, ils disposeront d'un programme d'étude intensif de 3 semaines en présentiel. En outre, vous travaillerez directement avec de vrais patients et répondrez à leurs besoins en vous appuyant sur des techniques et des stratégies personnalisées. Un tuteur adjoint veillera également au développement de nouvelles compétences. Selon les besoins individuels de chaque infirmier participant.



*Ce programme 100% pratique, face à face et immersif, développera vos compétences pratiques de manière rapide et flexible, afin que vous vous démarquiez immédiatement dans le domaine des soins infirmiers"*

### 1. Actualisation des technologies les plus récentes

La Neurorééducation Orthophonique et Orofaciale est un domaine en constante évolution, qui a intégré de nouveaux outils technologiques pour différentes pathologies. Afin de former les infirmières à la gestion de ces ressources, TECH a conçu une Formation Pratique de premier niveau, consistant en un séjour éducatif intensif et immersif d'une durée de 120 heures. Les participants auront l'occasion d'améliorer leur profil de soins en appliquant des outils de pointe sur des patients réels ayant des besoins cliniques différents.

### 2. Exploiter l'expertise des meilleurs spécialistes

Au cours de ce programme, les infirmiers auront l'occasion de travailler aux côtés d'experts de premier plan dans le domaine de la Neurorééducation Orthophonique et Orofaciale. Ainsi, ils participeront directement à l'élaboration de nouveaux protocoles de soins dans le traitement des pathologies de la parole et de la déglutition. De même, un tuteur assistant supervise les cours de remise à niveau en fonction des besoins spécifiques de chaque étudiant.

### 3. Accéder à des milieux cliniques de premier ordre

TECH a soigneusement sélectionné les installations où se déroulera cette Formation Pratique. Ainsi, chacun des centres choisis dispose de ressources technologiques remarquables pour la Neurorééducation Orthophonique et Orofaciale qui facilitent le travail des infirmiers. Ils disposent également d'une équipe d'experts de renommée internationale qui mettront les participants à jour plus facilement, plus rapidement et avec plus de flexibilité.



#### 4. Mettre en pratique au quotidien ce que vous apprenez dès le départ

Sur un marché universitaire où prédominent les programmes théoriques sur la Neurorééducation Orthophonique et Orofaciale pour les infirmiers, ce diplôme se distingue par son modèle d'étude. L'apprentissage sera 100 % pratique, présentiel et immersif. Ainsi, les professionnels développeront leurs compétences par un contact direct avec de vrais patients. En plus d'être totalement intensif étant donné sa durée de seulement 3 semaines.

#### 5. Élargir les frontières de la connaissance

TECH offre la possibilité de réaliser cette Formation Pratique dans des centres d'importance internationale. De cette manière, chaque infirmière élargira les frontières de ses compétences et se mettra au diapason des meilleurs experts exerçant dans des hôpitaux renommés sur différents continents. Il s'agit d'une opportunité unique que seule TECH, la plus grande université numérique du monde, peut garantir.



*Vous serez en immersion totale  
dans le centre de votre choix”*



# 03

## Objectifs

Cette Formation Pratique pour infirmiers vise à fournir des compétences pratiques parfaitement actualisées pour la prise en charge des patients atteints de pathologies de la parole et de la déglutition de tous âges. Au cours d'un séjour intensif de trois semaines, les professionnels travailleront directement avec de vrais patients et bénéficieront des meilleurs conseils et de la supervision d'un tuteur auxiliaire prestigieux.



### Objectifs généraux

---

- Développer une large connaissance des bases anatomiques et fonctionnelles du système nerveux central et périphérique
- Maîtriser l'anatomie et la fonction des organes impliqués dans les fonctions de base telles que la respiration, la phonation et la déglutition
- Acquérir des connaissances à la fois en matière d'évaluation et d'intervention orthophonique
- Approfondir les techniques de rééducation approuvées dans la pratique clinique
- Agrandir les compétences d'intervention acquises dans des disciplines complémentaires telles que la neuropsychologie, la physiothérapie et la psychologie
- Maîtriser l'évaluation, le diagnostic et le traitement des troubles neurofonctionnels et orthophonique chez des groupes spécifiques présentant des altérations neurodéveloppementales ou syndromiques
- Mettre en œuvre les différentes approches et programmes d'intervention en matière de Neurorééducation Orthophonique







## Objectifs spécifiques

---

- ◆ Détailler en termes généraux les étapes du développement embryologique du système nerveux
  - ◆ Classifier les différentes structures qui composent le système nerveux central
  - ◆ Identifier les caractéristiques générales qui constituent les voies ascendantes et descendantes de la moelle épinière
  - ◆ Acquérir des connaissances de base sur les examens utilisés pour l'évaluation
  - ◆ Appliquer la BCT au domaine de l'orthophonie afin d'obtenir de meilleures performances
  - ◆ Maîtriser l'implication clinique de la thérapie occupationnelle dans la rééducation orthophonique
  - ◆ Mettre en œuvre une évaluation correcte et complète de la fonction vocale dans la pratique clinique quotidienne
  - ◆ Acquérir une connaissance approfondie des techniques de diagnostic et de traitement les plus récentes
  - ◆ Analyser les différentes pathologies vocales possibles et atteindre une rigueur scientifique dans les traitements
  - ◆ Résoudre des cas pratiques réels à l'aide d'approches thérapeutiques actuelles fondées sur des preuves scientifiques
  - ◆ Détecter de manière précoce une altération fonctionnelle dans l'alimentation
  - ◆ Connaître l'importance de la croissance orofaciale et du développement des fonctions végétatives au niveau pédiatrique
  - ◆ Utiliser des techniques alternatives pour l'alimentation des enfants
  - ◆ Créer des programmes d'alimentation adaptés et individualisés à chaque cas de manière préventive, rééducative et réhabilitative
- ◆ Apprendre les bases fonctionnelles de la dysphagie, la classer et connaître les pathologies associées à ce trouble
  - ◆ Evaluer l'état nutritionnel des patients atteints de dysphagie et les conséquences d'une mauvaise hydratation et de la malnutrition
  - ◆ Connaître les techniques de compensation par opposition aux techniques de rééducation
  - ◆ Étudier les stratégies possibles pour faire face aux difficultés d'alimentation
  - ◆ Apprendre à développer un programme de travail qui améliore la fonction nutritionnelle
  - ◆ Fournir des stratégies de soutien pour comprendre le contexte par le biais d'un soutien visuel, tactile et auditif



*Cette qualification intensive, en face à face, d'une durée de 120 heures, vise à mettre à jour vos compétences pratiques afin de devenir une infirmière de premier niveau en Neurorééducation Orofaciale"*

# 04

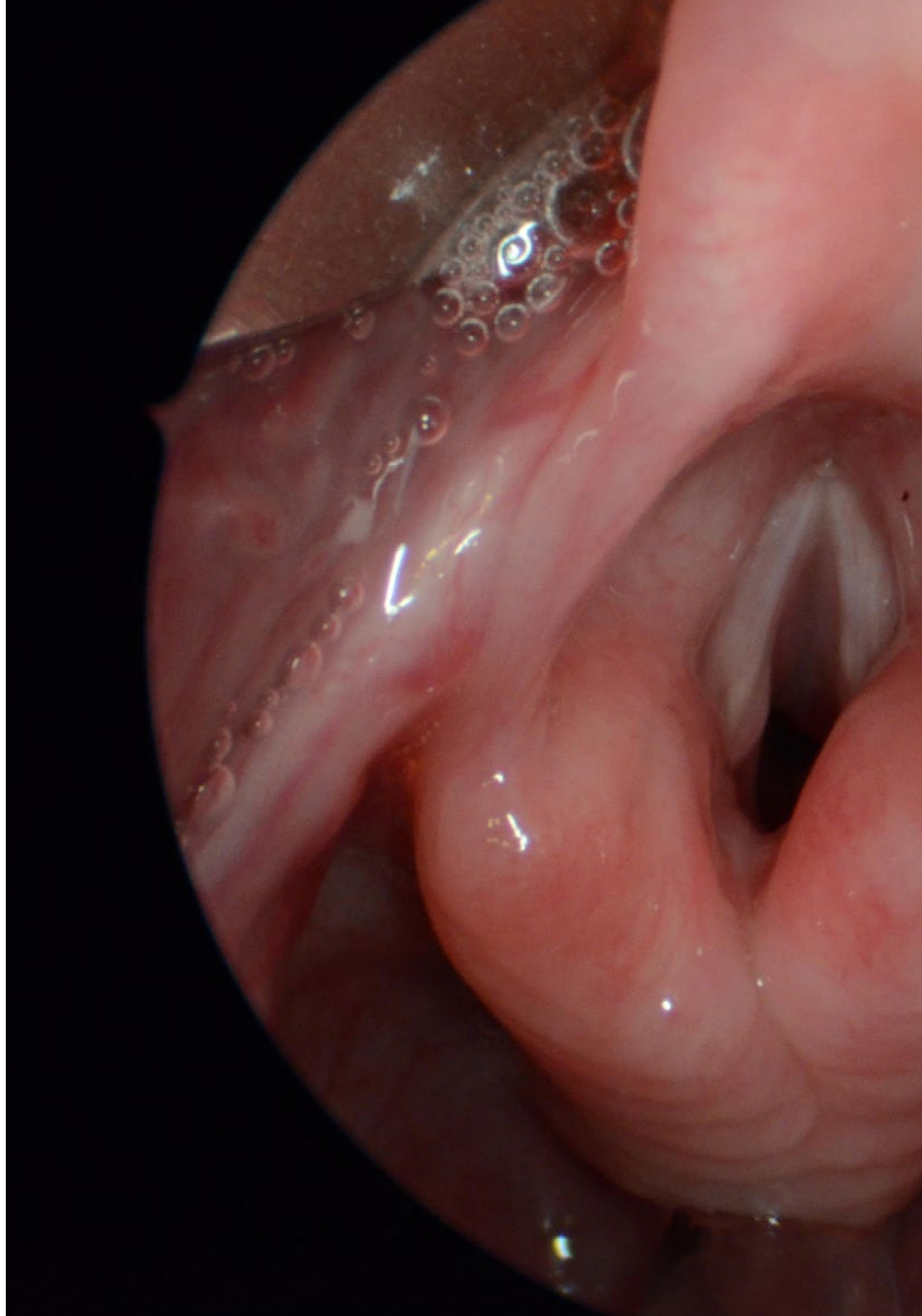
## Plan d'étude

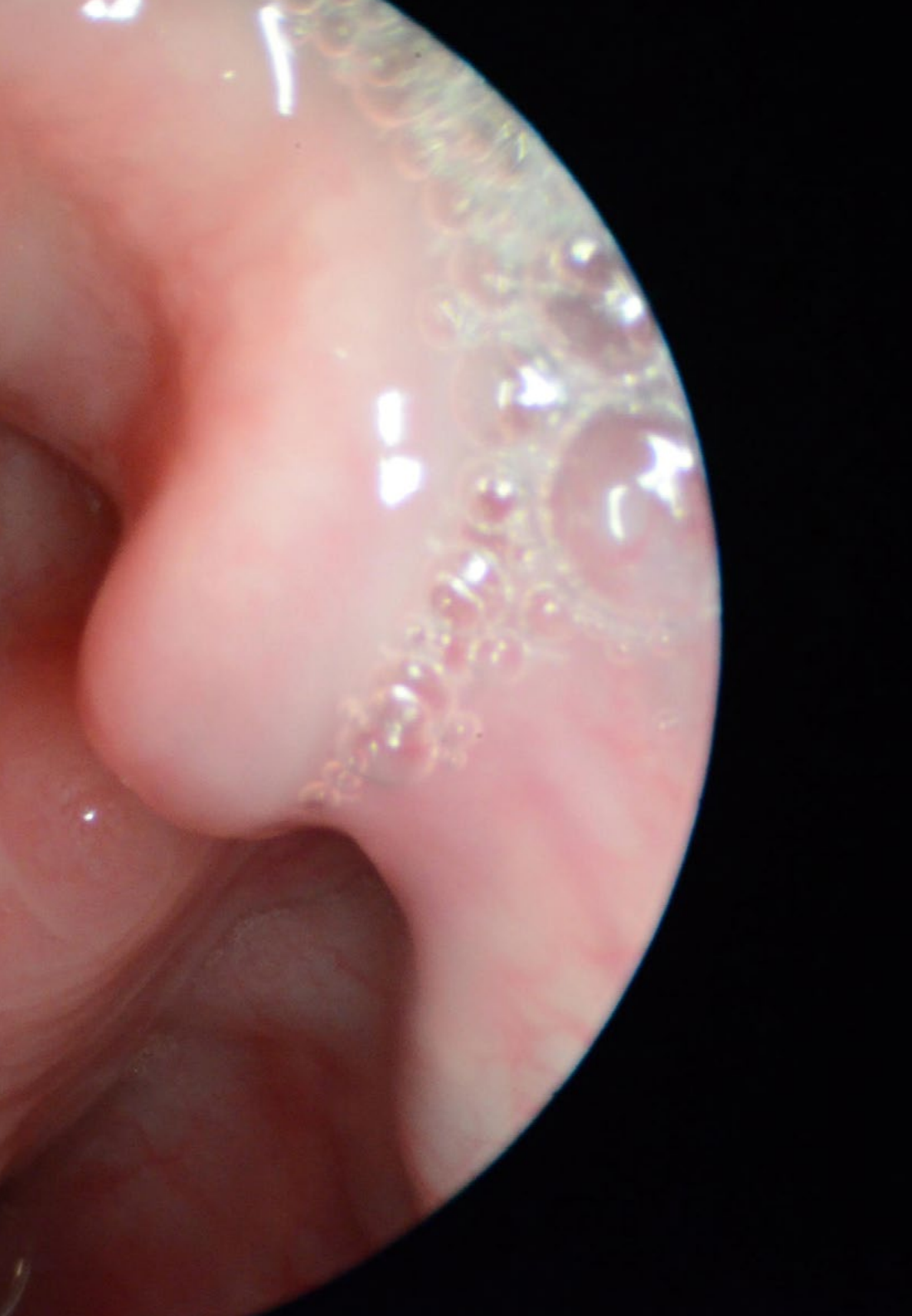
Dans le domaine des Soins Infirmiers, il n'y a pas beaucoup de programmes avec une approche pratique et présentielle liée aux avancées thérapeutiques en Orthophonie et en Rééducation Orofaciale. Au contraire, il y a une prédominance de diplômes théoriques. Cependant, dans ce programme, les professionnels de ce secteur de la santé auront l'occasion de mettre à jour leurs connaissances sur les dernières innovations et ressources dans ce domaine. Tout cela se déroulera dans une clinique prestigieuse sur une période de 3 semaines, avec des journées intensives du lundi au vendredi.

Dans cette Formation, de nature totalement pratique, les activités visent à développer et à perfectionner les compétences nécessaires à la prestation de soins de santé dans des domaines et des conditions qui requièrent un haut niveau de qualification, et qui sont orientées vers une formation spécifique pour l'exercice de l'activité, dans un environnement de sécurité pour le patient et de haute performance professionnelle.

L'enseignement pratique sera réalisé avec la participation active de l'étudiant qui réalisera les activités et les procédures de chaque domaine de compétence (apprendre à apprendre et apprendre à faire), avec l'accompagnement et les conseils des enseignants et des autres collègues formateurs qui facilitent le travail en équipe et l'intégration multidisciplinaire en tant que compétences transversales pour la pratique des soins infirmiers (apprendre à être et apprendre à être en relation).

Les procédures décrites ci-dessous constitueront la base de la partie pratique de la formation, et leur mise en œuvre est subordonnée à la fois à l'adéquation des patients et à la disponibilité du centre et à sa charge de travail. Les activités proposées sont les suivantes:





Module	Activité pratique
<b>Stratégies en Soins infirmiers pour la Thérapie Orofaciale</b>	Appliquer pratiquement différentes techniques d'évaluation qui rivalisent au professionnel de Soins Infirmiers en charge du traitement des troubles orofaciaux
	Participer, sous la supervision d'experts, à l'exécution de traitements réels pour la rééducation des patients souffrant de troubles orofaciaux
	Tracez la planification personnalisée du traitement ciblé de chaque patient contre les troubles oro-faciaux par un médecin spécialiste
	Mettre en œuvre, dès les Soins Infirmiers, des techniques pour améliorer la fonction musculaire orofaciale chez les patients présentant des problèmes de déglutition et d'élocution, telles que la thérapie de renforcement musculaire et la thérapie de coordination
	Améliorer l'articulation de la parole chez les patients souffrant de problèmes orofaciaux, en appliquant des méthodologies recommandées par les médecins telles que la thérapie de l'articulation et thérapie vocale
<b>Nouvelles technologies en Neurorééducation Orthophonique et Orofaciale en Soins Infirmiers</b>	Utiliser un logiciel spécialisé en orthophonie qui facilite l'application exercices de prononciation et d'écriture
	Proposer des services de thérapie à distance utilisant les nouvelles technologies de communication, chez les patients qui ne peuvent pas assister aux séances en face à face
	Utiliser la technologie de suivi oculaire pour évaluer et rééduquer les troubles neurologiques qui affectent la capacité d'une personne à écrire, lire ou s'exprimer oralement
	Surveiller les patients qui consomment des médicaments spécifiques contre des troubles tels que l'aphasie, identifier les éventuels effets indésirables et avertir le médecin spécialiste
<b>Alimentation en cas de trouble congénital acquis</b>	Surveiller le développement de l'ergothérapie et de l'orthophonie pour les patients présentant une réticence alimentaire en raison de Troubles du Spectre Autistique et de TDAH
	Réaliser les techniques de soutien nutritionnel les plus adaptées aux patients atteints de Paralyse Cérébrale, à travers des techniques avec Modules Oraux et Nutrition Entérale, indiquées par des médecins spécialistes
	Former les membres de la famille et autres aidants sur le positionnement d'une personne qui a besoin d'aide pour consommer de la nourriture



# 05

## Où puis-je effectuer la Pratique Clinique?

TECH, dans le but d'offrir aux infirmières une mise à jour académique de haut niveau, a coordonné le développement de cette Formation Pratique dans des institutions prestigieuses. Tous les centres sélectionnés pour ce programme d'études ont des résultats significatifs en Neurorééducation et disposent des ressources technologiques les plus récentes pour cette pratique. Par ailleurs, le diplôme se distingue des autres diplômes du marché par son caractère 100% présentiel, immersif et intensif.




*Avec cette Formation Pratique TECH, vous trouverez un établissement de référence, adapté à votre situation géographique, pour compléter votre préparation en mode présentiel"*







L'étudiant pourra suivre cette formation dans les centres suivants:



**Infirmiers**

### Hospital HM Modelo


Pays	Ville
Espagne	La Corogne

Adresse: Rúa Virrey Osorio, 30, 15011,  
A Coruña

Réseau de cliniques, hôpitaux et centres spécialisés privés  
dans toute l'Espagne

---

**Formations pratiques connexes:**  
-Anesthésiologie et Réanimation  
-Soins Palliatifs



**Infirmiers**

### Hospital HM Regla


Pays	Ville
Espagne	León

Adresse: Calle Cardenal Landázuri, 2,  
24003, León

Réseau de cliniques, hôpitaux et centres spécialisés privés  
dans toute l'Espagne

---

**Formations pratiques connexes:**  
- Actualisation en Traitements Psychiatriques  
des Patients Mineurs



**Infirmiers**

### Hospital HM Torrelodones

Pays	Ville
Espagne	Madrid

Adresse: Av. Castillo Olivares, s/n, 28250,  
Torrelodones, Madrid

Réseau de cliniques, hôpitaux et centres spécialisés privés  
dans toute l'Espagne

---

**Formations pratiques connexes:**  
-Anesthésiologie et Réanimation  
-Soins Palliatifs

# 06

## Conditions générales

### Assurance responsabilité civile

La principale préoccupation de cette institution est de garantir la sécurité des stagiaires et des autres collaborateurs nécessaires aux processus de formation pratique dans l'entreprise. Parmi les mesures destinées à atteindre cet objectif figure la réponse à tout incident pouvant survenir au cours de la formation d'apprentissage.

Pour ce faire, cette université s'engage à souscrire une assurance de responsabilité civile pour couvrir toute éventualité pouvant survenir pendant le séjour au centre de stage.

Cette police d'assurance couvrant la Responsabilité Civile des stagiaires doit être complète et doit être souscrite avant le début de la période de Formation Pratique. Ainsi, le professionnel n'a pas à se préoccuper des imprévus et bénéficiera d'une couverture jusqu'à la fin du stage pratique dans le centre.



## Conditions générales de la Formation pratique

Les conditions générales de la Convention de Stage pour le programme sont les suivantes:

**1. TUTEUR:** Pendant la Formation Pratique, l'étudiant se verra attribuer deux tuteurs qui l'accompagneront tout au long du processus, en résolvant tous les doutes et toutes les questions qui peuvent se poser. D'une part, il y aura un tuteur professionnel appartenant au centre de placement qui aura pour mission de guider et de soutenir l'étudiant à tout moment. D'autre part, un tuteur académique sera également assigné à l'étudiant, et aura pour mission de coordonner et d'aider l'étudiant tout au long du processus, en résolvant ses doutes et en lui facilitant tout ce dont il peut avoir besoin. De cette manière, le professionnel sera accompagné à tout moment et pourra consulter les doutes qui pourraient surgir, tant sur le plan pratique que sur le plan académique.

**2. DURÉE:** le programme de formation pratique se déroulera sur trois semaines continues, réparties en journées de 8 heures, cinq jours par semaine. Les jours de présence et l'emploi du temps relèvent de la responsabilité du centre, qui en informe dûment et préalablement le professionnel, et suffisamment à l'avance pour faciliter son organisation.

**3. ABSENCE:** En cas de non présentation à la date de début de la Formation Pratique, l'étudiant perdra le droit au stage sans possibilité de remboursement ou de changement de dates. Une absence de plus de deux jours au stage, sans raison médicale justifiée, entraînera l'annulation du stage et, par conséquent, la résiliation automatique de la formation. Tout problème survenant au cours du séjour doit être signalé d'urgence au tuteur académique.

**4. CERTIFICATION:** l'étudiant qui réussit la Formation Pratique recevra un certificat accréditant le séjour dans le centre en question.

**5. RELATION DE TRAVAIL:** La formation pratique ne constitue pas une relation de travail de quelque nature que ce soit.

**6. ÉTUDES PRÉALABLES:** certains centres peuvent exiger un certificat d'études préalables pour effectuer la Formation Pratique. Dans ce cas, il sera nécessaire de le présenter au département de formations pratiques de TECH afin de confirmer l'affectation du centre choisi.

**7. NON INCLUS:** La Formation Pratique ne comprend aucun élément non décrit dans les présentes conditions. Par conséquent, il ne comprend pas l'hébergement, le transport vers la ville où le stage a lieu, les visas ou tout autre avantage non décrit.

Toutefois, les étudiants peuvent consulter leur tuteur académique en cas de doutes ou de recommandations à cet égard. Ce dernier lui fournira toutes les informations nécessaires pour faciliter les démarches.

# 07 Diplôme

Ce diplôme de **Formation Pratique en Neurorééducation Orthophonique et Orofaciale en Soins Infirmiers** contient le programme scientifique le plus complet et le plus à jour sur la scène professionnelle et académique.

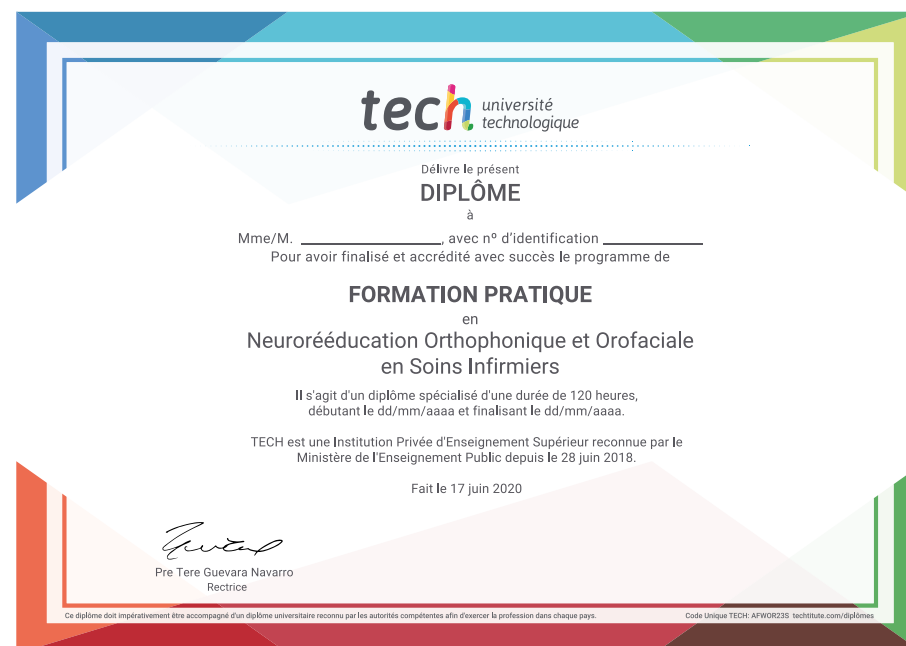
Une fois que l'étudiant aura réussi les évaluations, il recevra par courrier, avec accusé de réception, le diplôme correspondant de la Formation Pratique délivré par TECH.

Le certificat délivré par TECH mentionne la note obtenue lors de l'évaluation.

Diplôme: **Formation Pratique en Neurorééducation Orthophonique et Orofaciale en Soins Infirmiers**

Durée: **3 semaines**

Modalité: **du lundi au vendredi, durant 8 heures consécutives**





future

santé confiance personnes

éducation information tuteurs

garantie accréditation enseignement

institutions technologie apprentissage

communauté engagement

service personnalisé innovation

connaissance présent qualité

en ligne formation

développement institutions

classe virtuelle langues

**tech** université  
technologique

Formation Pratique  
Neurorééducation Orthophonique  
et Orofaciale en Soins Infirmiers

# Formation Pratique

## Neuroréducation Orthophonique et Orofaciale en Soins Infirmiers

