

# Formation Pratique

## Échographie Clinique en Soins Primaires Infirmiers





**tech** universit   
technologique

Formation Pratique  
 chographie Clinique en  
Soins Primaires Infirmiers

# Sommaire

01

Introduction

---

Page 4

02

Pourquoi suivre cette  
Formation Pratique?

---

Page 6

03

Objectifs

---

Page 8

04

Plan d'étude

---

Page 10

05

Où puis-je effectuer  
la Pratique Clinique?

---

Page 12

06

Conditions générales

---

Page 16

07

Diplôme

---

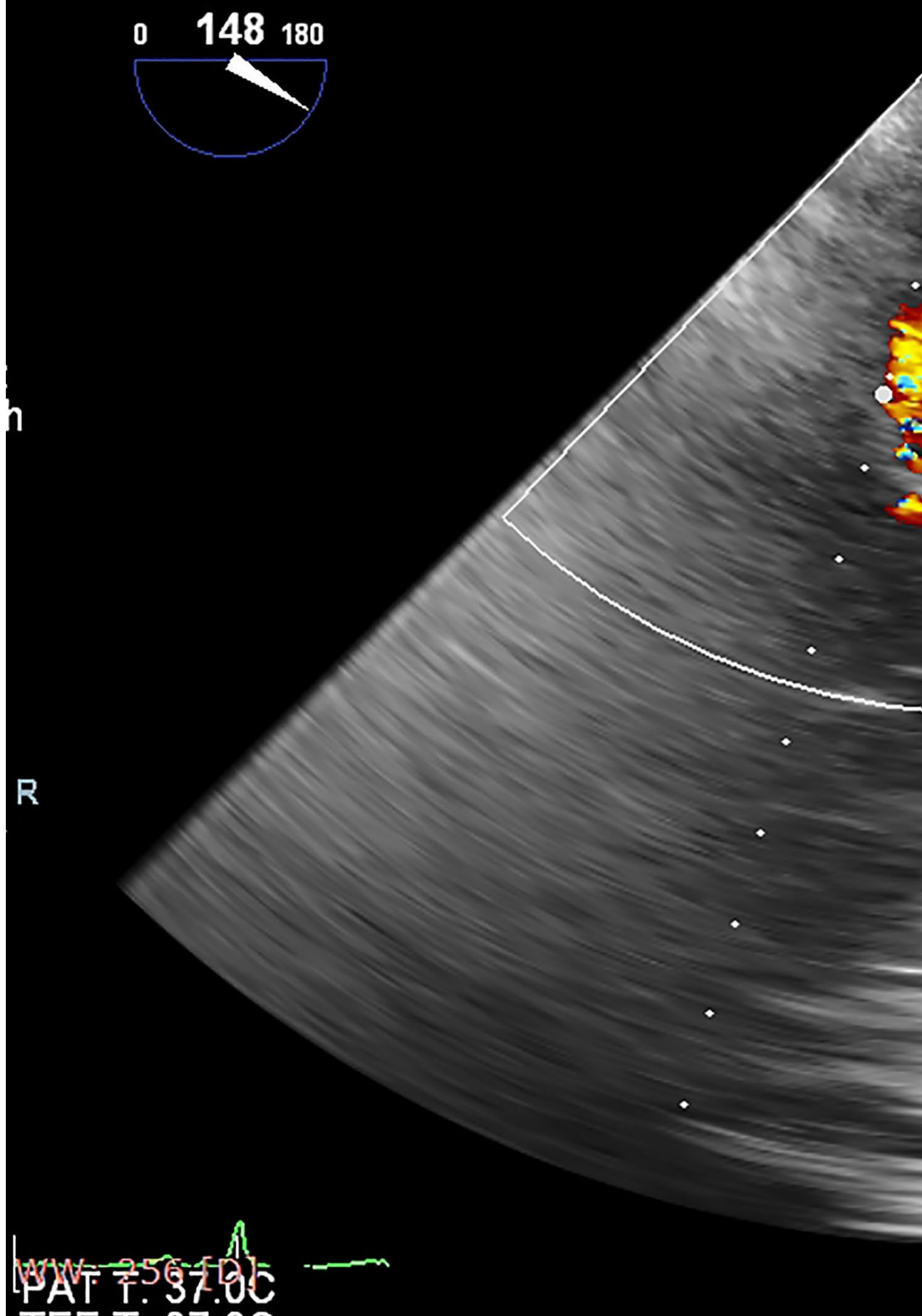
Page 18

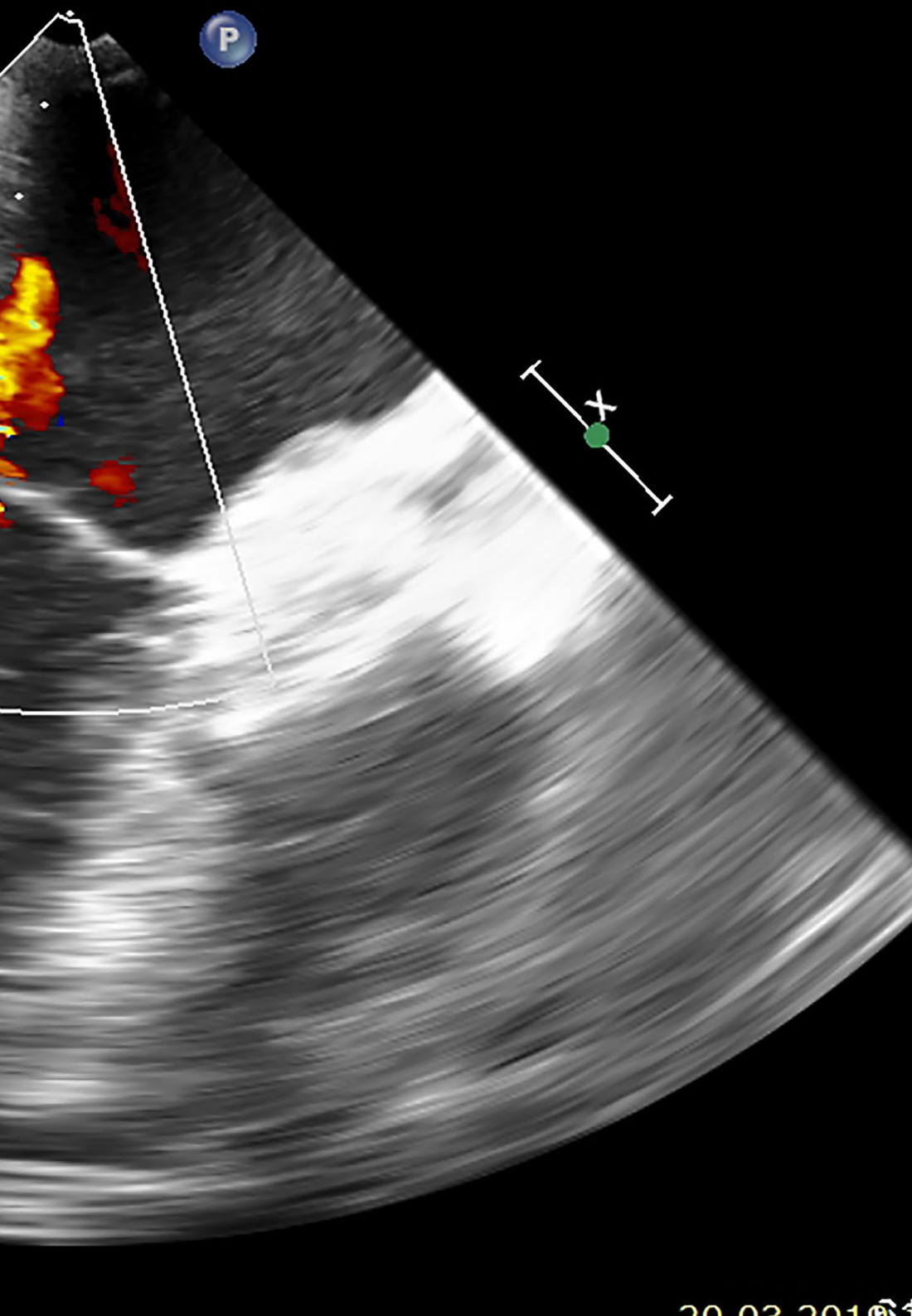
# 01 Introduction

Bien que les moyens de diagnostic aient évolué avec les progrès technologiques, l'échographie reste un outil puissant au service de l'infirmier pour diagnostiquer ou faire le point sur l'état de santé du patient. Partant de ce principe, et sachant que l'Échographie Clinique est largement utilisée dans les Soins Primaires, TECH a préparé ce programme qui vise à donner à l'infirmier l'occasion d'apprendre, à partir de l'expérience de professionnels actifs et avec un équipement de dernière génération, les nouvelles caractéristiques que l'échographie implique dans la pratique professionnelle. Il s'agit donc d'une excellente occasion de pouvoir effectuer un séjour pratique, face à face et intensif dans un centre prestigieux où l'on peut se mettre à jour et se qualifier conformément aux normes de qualité les plus élevées.



*Mettez-vous au courant des dernières avancées technologiques et procédurales, grâce à ce programme entièrement pratique, en Échographie Clinique dans le domaine des Soins Primaires”*





L'Échographie Clinique est utilisée depuis des années, mais elle reste un test diagnostique sûr, rapide, fiable, inoffensif, non invasif, bien toléré par le patient et relativement peu coûteux. En outre, avec les progrès des nouvelles technologies appliquées au domaine des soins de santé, l'Échographie Clinique a évolué vers de nouvelles méthodes de travail avec des équipements plus petits, plus mobiles et, par conséquent, beaucoup plus accessibles.

Au cours des 50 dernières années, l'échographie a joué un rôle important dans les progrès des soins de santé, devenant un outil indispensable pour les professionnels de la santé lors de l'examen physique des patients. Cette discipline a évolué au cours des dernières décennies, passant d'une utilisation limitée aux services de Radiodiagnostic à une utilisation dans tous les environnements de soins de santé.

Consciente de l'importance de l'Échographie Clinique dans la pratique des soins infirmiers, TECH a préparé ce programme de Formation Pratique qui vise à donner aux professionnels l'occasion d'apprendre tout ce qui a trait à cette spécialité dans un centre de référence. Ainsi, après 3 semaines de pratique académique intensive, l'infirmier sera prêt à mettre en pratique les dernières avancées en matière d'Échographie Clinique dans sa pratique quotidienne en Soins Primaires.

Une opportunité unique qui donne accès à un équipement de pointe, à des professionnels de haut niveau qui encadreront le travail et, surtout, au traitement de cas réels dans la pratique professionnelle. Tout cela en suivant cette Formation Pratique avec TECH.

# 02

## Pourquoi suivre cette Formation Pratique?

Les professionnels de la santé sont soumis à une mise à jour constante dans le but de toujours travailler conformément aux dernières avancées techniques et technologiques dans leur domaine. En ce sens, l'Échographie Clinique est un instrument de base dans de nombreuses procédures, et son utilisation dans les Soins Primaires a augmenté ces dernières années. De plus, l'équipement utilisé pour cette technique non invasive a évolué, introduisant une vision plus précise et plus détaillée de la zone du corps explorée. C'est pourquoi il est nécessaire d'offrir aux professionnels un programme comme celui-ci, de nature pratique, où ils auront l'occasion de passer du temps dans un centre de santé prestigieux. En outre, ils le feront sous la direction d'experts de l'institution elle-même, ce qui garantira un apprentissage actif et intensif dans un environnement de travail 100 % réel.



*Mettez-vous à jour, grâce à TECH, dans un environnement réel avec des professionnels expérimentés, dans les applications de l'Échographie Clinique en Soins Primaires”*

### 1. Actualisation des technologies les plus récentes

L'Échographie Clinique est une procédure qui a une longue histoire mais qui a subi de nombreux changements technologiques. Il est donc nécessaire de s'adapter à ces changements et de pouvoir travailler avec les équipements les plus avancés. Ce programme TECH, entièrement pratique, tient compte de cette situation afin d'offrir aux professionnels les dernières technologies dans ce domaine, qui seront disponibles dans le centre où l'étudiant séjournera.

### 2. Exploiter l'expertise des meilleurs spécialistes

L'étudiant sera accompagné par une large équipe de professionnels ayant une grande expérience dans l'utilisation de l'Échographie Clinique en Soins Primaires. Ainsi, et avec les conseils constants d'un tuteur spécialement désigné, il aura accès à des cas et à des patients dans un environnement totalement réel, en effectuant diverses activités liées à cette procédure de santé.

### 3. Accéder à des milieux cliniques de premier ordre

TECH sélectionne soigneusement tous les centres disponibles pour la Formation Pratique. Le professionnel aura donc la possibilité d'accéder à un environnement clinique très prestigieux, où il pourra travailler dans le domaine des Soins Primaires. Il aura l'occasion d'effectuer les procédures sanitaires les plus avancées dans le domaine de l'Échographie Clinique, toujours entouré d'une équipe d'experts du centre de santé lui-même.



#### 4. Mettre en pratique au quotidien ce que vous apprenez dès le départ

Ce programme a été conçu avec une orientation pratique. Par conséquent, toutes les activités que l'étudiant réalisera pendant son séjour ont une application directe et immédiate dans le domaine professionnel. Ainsi, l'étudiant sera préparé à appliquer les techniques les plus avancées d'Échographie Clinique sur son propre lieu de travail, sans leçons théoriques encombrantes.

#### 5. Élargir les frontières de la connaissance

TECH offre la possibilité de réaliser cette Formation Pratique dans des centres d'importance internationale. Ainsi, les infirmiers pourront élargir leurs frontières et se rapprocher des meilleurs professionnels, exerçant dans des hôpitaux de classe mondiale sur différents continents. Une opportunité unique que seule TECH, la plus grande université numérique du monde, pouvait offrir.



*Vous serez en immersion totale  
dans le centre de votre choix"*

# 03

## Objectifs

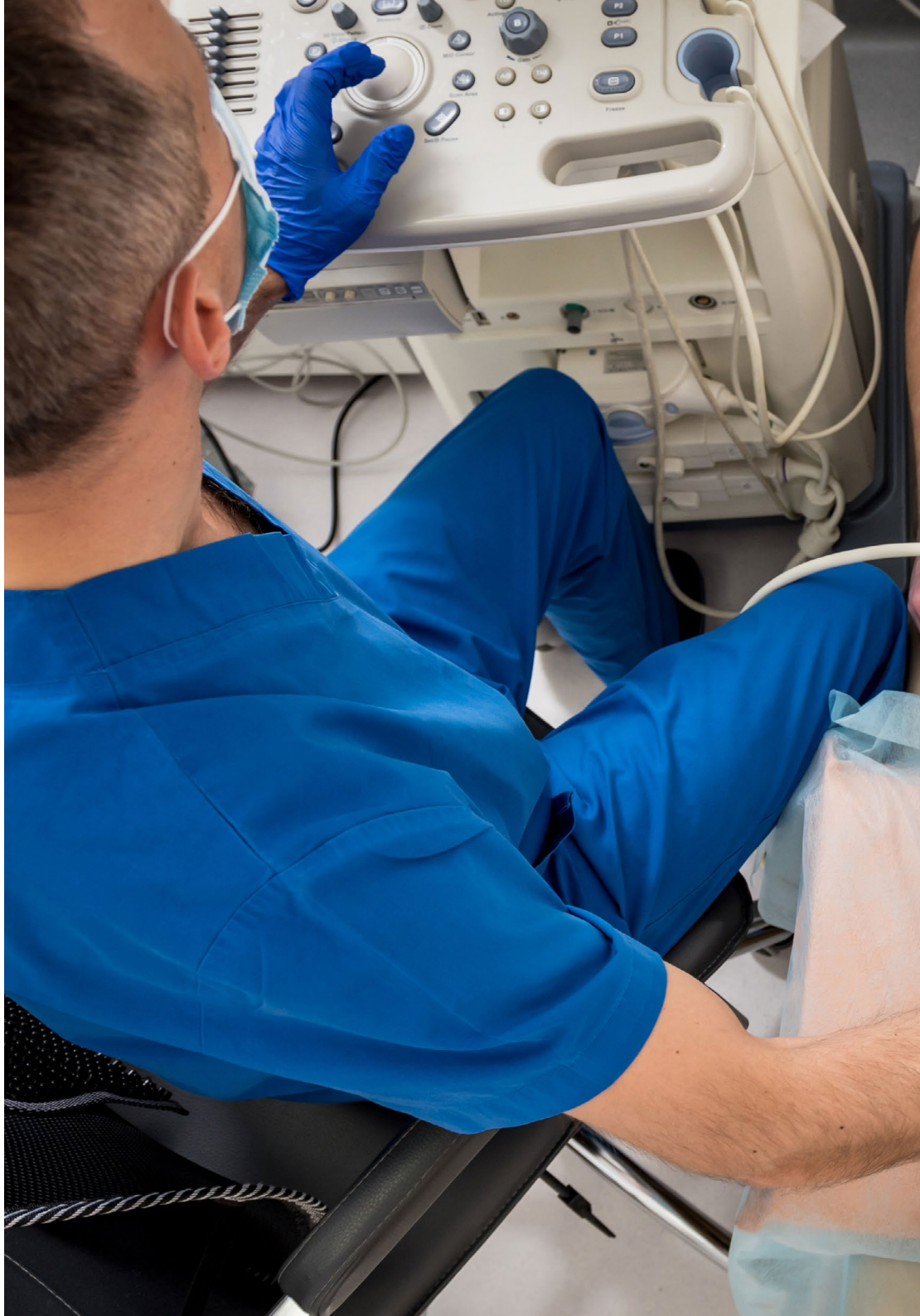
L'objectif principal de cette Formation Pratique est de fournir aux infirmiers les compétences les plus récentes dans l'application de l'échographie pour la gestion des situations courantes dans leur pratique des soins de santé. Pour atteindre cet objectif, le professionnel aura accès à un séjour pratique dans un centre de référence dans le domaine où il pourra s'occuper de patients réels accompagnés par des professionnels prestigieux dans la pratique de l'Échographie Clinique.



### Objectifs généraux

---

- ♦ Maîtriser les procédures les plus avancées dans l'application de l'échographie pour la prise en charge de situations courantes dans la pratique des soins de santé
- ♦ Maîtriser la technologie échographique la plus avancée, en la mettant en pratique pour réaliser différentes techniques d'exploration
- ♦ Connaître les principaux domaines d'application de l'Échographie Clinique dans le domaine des Soins Primaires







## Objectifs spécifiques

- ◆ Optimiser l'imagerie échographique par une connaissance approfondie des principes physiques des échographies et de la gestion pratique et technique des échographes
- ◆ Maîtriser les procédures Échographiques de base et avancées, tant diagnostiques que thérapeutiques
- ◆ Exceller en orientation spatiale ou "éconavigation"
- ◆ Pratiquer toutes les modalités d'échographie de la manière la plus sûre pour le patient
- ◆ Connaître les indications et les limites de l'Échographie Clinique et son application dans les situations cliniques les plus fréquentes
- ◆ Prévoir les résultats des procédures de diagnostic invasives de manière non invasive par ultrasons, avec la possibilité de les remplacer
- ◆ Guider les procédures thérapeutiques invasives afin d'en minimiser les risques
- ◆ Connaître les moyens d'étendre le concept d'Échographie Clinique aux milieux de la santé, de la recherche et de l'enseignement



*Faites confiance à la capacité qu'offre  
TECH et devenez un meilleur infirmier  
grâce à cette Formation Pratique"*

# 04

## Plan d'étude

À l'heure actuelle, les soins Primaires sont sans aucun doute l'un des domaines où l'on utilise de préférence l'Échographie Clinique. Les professionnels des Soins Infirmiers peuvent bénéficier de l'Échographie Clinique pour avoir un impact favorable sur le diagnostic et le traitement de différentes pathologies, en améliorant la sécurité des patients, en réduisant les temps d'attente et les erreurs possibles.

La Formation Pratique de ce programme en Échographie Clinique en Soins Primaires consiste en un séjour pratique dans un centre prestigieux, d'une durée de 3 semaines, du lundi au vendredi, avec 8 heures consécutives d'activité pratique aux côtés d'un assistant spécialiste. Ce stage permettra à l'étudiant de voir de vrais patients aux côtés d'une équipe de professionnels de premier plan dans le domaine de l'imagerie diagnostique par ultrasons. Tout cela offre sans aucun doute à l'étudiant une occasion unique de se familiariser avec une spécialité qui, en raison de sa capacité à offrir des réponses instantanées et appropriées à chaque cas, demande continuellement des infirmiers spécialisés dans ce domaine.

Dans cette formation, de nature totalement pratique, les activités visent à développer et à perfectionner les compétences nécessaires à la prestation de soins de santé primaire dans le domaine de l'imagerie diagnostique par ultrasons, et qui sont orientées vers une formation spécifique pour l'exercice de l'activité, dans un environnement de sécurité pour le patient et de haute performance professionnelle.

Ce programme permet donc d'apprendre en travaillant dans une spécialité qui est devenue un outil populaire et précieux pour guider les interventions diagnostiques et thérapeutiques, et qui a également vu ses capacités augmenter, entraînant une augmentation notable de ses applications.

L'enseignement pratique sera dispensé avec l'accompagnement et les conseils d'enseignants et d'autres collègues formateurs qui facilitent le travail en équipe et l'intégration multidisciplinaire en tant que compétences transversales pour la praxis médicale (apprendre à être et apprendre à entrer en relation avec les autres).

Les procédures décrites ci-dessous constitueront la base de la formation et leur mise en œuvre dépendra de la disponibilité du centre, de son activité habituelle et de sa charge de travail, et dépendra de la disponibilité du centre, de son activité habituelle et de sa charge de travail, les activités proposées étant les suivantes:



*Inscrivez-vous à une institution qui peut vous offrir toutes ces possibilités, avec un programme académique innovant et une équipe humaine capable de vous accompagner au maximum"*



Module	Activité pratique
<b>Techniques échographiques et procédures guidées par échographie</b>	Utiliser les différents modes (Modes A et M, Mode B, Modes Doppler couleur et modes combinés) dans les examens échographiques
	Participer à la réalisation de biopsies percutanées à l'aide de l'Échographie Clinique
	Collaborer à des procédures guidées par ultrasons de Thoracentèse, Péricardiocentèse et Paracentèse
	Utiliser l'échographie pour évaluer et examiner le drainage des abcès et des collections
	Participer à des procédures d'échographie mammaire radiale, ainsi qu'à l'échographie dermatologique et à l'échographie des patients diabétiques
	Effectuer le rapport d'échographie après l'examen
<b>Méthodes d'examen par Échographie Clinique du système musculo-squelettique et de la tête, du cou et du thorax</b>	Participer à l'examen échographique des glandes salivaires, de la thyroïde et des troncs supra-aortiques
	Aborder l'examen échographique de la paroi thoracique, du médiastin et du diaphragme
	Aider à l'évaluation, par l'échographie, de différentes pathologies et affections pulmonaires telles que la pneumonie, l'atélectasie, les néoplasmes pulmonaires et les infarctus pulmonaires
	Réaliser des travaux de soutien et soins cliniques dans l'examen échographique de l'épaule, du coude, du poignet et de la main, de la hanche, de la cuisse, du genou, de la jambe et de la cheville
<b>Techniques d'examen par Échographie Clinique du système vasculaire, de l'appareil digestif et de l'appareil génito-urinaire</b>	Assister à l'examen échographique du foie, du pancréas, de la vésicule biliaire et des voies biliaires
	Participer à l'évaluation échographique des grands vaisseaux, de la rate et du rétropéritoine, ainsi que du tractus gastro-intestinal
	Utiliser l'échographie comme méthode de détection et d'évaluation des pathologies vasculaires
	Participer à l'examen des reins, des voies urinaires, de la vessie, de la prostate et des vésicules séminales au moyen de l'Échographie Clinique
	Participer à l'application de l'Échographie Clinique comme méthode d'examen du scrotum
	Évaluer, avec l'équipe soignante, l'utérus et les ovaires à l'aide de l'échographie
<b>Échographie clinique dans les urgences et les situations de crises</b>	Participer à l'examen échographique en cas d'insuffisance respiratoire (pneumothorax spontané, bronchospasme, pneumonie, épanchement pleural et insuffisance cardiaque)
	Réaliser un examen échographique en cas de choc et d'arrêt cardiaque, notamment en cas de choc hypovolémique, choc obstructif, choc cardiogénique, choc distributif et arrêt cardiaque
	Évaluer les résultats de l'échographie en cas de polytraumatisme, d'épanchement péricardique, d'hémithorax et de pneumothorax, d'épanchement hépatorénal ou périhépatique, d'épanchement splénorénal ou périhépatique, d'épanchement périsplénique, d'épanchement périsplénique, de dissection aortique post-traumatique et de lésions musculo-squelettiques

# 05

## Où puis-je effectuer la Pratique Clinique?

Dans sa volonté d'offrir un enseignement de qualité à la portée des professionnels, TECH a décidé d'élargir les horizons académiques afin que cette formation puisse être dispensée dans divers centres de grand prestige dans le domaine clinique. Une opportunité unique qui permet aux étudiants de continuer à développer leur carrière aux côtés des meilleurs spécialistes du secteur dans diverses cliniques de premier plan.




*Suivez votre formation pratique dans un centre prestigieux et mettez en pratique tout ce que vous avez appris avec les meilleurs professionnels du secteur"*





## Échographie Clinique en Soins | 13 **tech** Primaires Infirmiers

L'étudiant pourra suivre cette formation dans les centres suivants:



**Soins Infirmiers**

### Instituto Madrileño de Fertilidad (IMF)

Pays: Espagne      Ville: Madrid

Adresse: C. de Joaquín María López, 44, 28015 Madrid

Centre spécialisée en fertilité qui offre des techniques et des procédures de Reproduction Assistée

---

**Formations pratiques connexes:**

- Échographie Clinique en Soins Primaires Infirmiers



Soins Infirmiers

### Centro Médico Villanueva de la Cañada

Pays  
Espagne

Ville  
Madrid

Adresse: C. Arquitecto Juan de Herrera,  
2, 28691 Villanueva de la Cañada, Madrid

Centre médical proposant des services dans les principales spécialités cliniques et des tests de diagnostic

---

**Formations pratiques connexes:**  
-Nutrition Clinique en Pédiatrie  
-Nutrition Clinique





“

*Profitez de cette occasion pour vous entourer de professionnels experts et pour vous inspirer de leur méthodologie de travail"*

# 06

## Conditions générales

### Assurance responsabilité civile

La principale préoccupation de cette institution est de garantir la sécurité des stagiaires et des autres collaborateurs nécessaires aux processus de formation pratique dans l'entreprise. Parmi les mesures destinées à atteindre cet objectif figure la réponse à tout incident pouvant survenir au cours de la formation d'apprentissage.

Pour ce faire, cette université s'engage à souscrire une assurance responsabilité civile pour couvrir toute éventualité pouvant survenir pendant le séjour au centre de stage.

Cette police d'assurance couvrant la responsabilité civile des stagiaires doit être complète et doit être souscrite avant le début de la période de formation pratique. Ainsi, le professionnel n'a pas à se préoccuper des imprévus et bénéficiera d'une couverture jusqu'à la fin du stage pratique dans le centre.





## Conditions Générales de la Formation Pratique

Les conditions générales de la Convention de Stage pour le programme sont les suivantes:

**1. TUTEUR:** Pendant la Formation Pratique, l'étudiant se verra attribuer deux tuteurs qui l'accompagneront tout au long du processus, en résolvant tous les doutes et toutes les questions qui peuvent se poser. D'une part, il y aura un tuteur professionnel appartenant au centre de placement qui aura pour mission de guider et de soutenir l'étudiant à tout moment. D'autre part, un tuteur académique sera également assigné à l'étudiant, et aura pour mission de coordonner et d'aider l'étudiant tout au long du processus, en résolvant ses doutes et en lui facilitant tout ce dont il peut avoir besoin. De cette manière, le professionnel sera accompagné à tout moment et pourra consulter les doutes qui pourraient surgir, tant sur le plan pratique que sur le plan académique.

**2. DURÉE:** le programme de formation pratique se déroulera sur trois semaines continues, réparties en journées de 8 heures, cinq jours par semaine. Les jours de présence et l'emploi du temps relèvent de la responsabilité du centre, qui en informe dûment et préalablement le professionnel, et suffisamment à l'avance pour faciliter son organisation.

**3. ABSENCE:** En cas de non présentation à la date de début de la Formation Pratique, l'étudiant perdra le droit au stage sans possibilité de remboursement ou de changement de dates. Une absence de plus de deux jours au stage, sans raison médicale justifiée, entraînera l'annulation du stage et, par conséquent, la résiliation automatique de la formation. Tout problème survenant au cours du séjour doit être signalé d'urgence au tuteur académique.

**4. CERTIFICATION:** l'étudiant qui réussit la Formation Pratique recevra un certificat accréditant le séjour dans le centre en question.

**5. RELATION DE TRAVAIL:** La formation pratique ne constitue pas une relation de travail de quelque nature que ce soit.

**6. ÉTUDES PRÉALABLES:** certains centres peuvent exiger un certificat d'études préalables pour effectuer la Formation Pratique. Dans ce cas, il sera nécessaire de le présenter au département de formations pratiques de TECH afin de confirmer l'affectation du centre choisi.

**7. NON INCLUS:** La Formation Pratique ne comprend aucun élément non décrit dans les présentes conditions. Par conséquent, il ne comprend pas l'hébergement, le transport vers la ville où le stage a lieu, les visas ou tout autre avantage non décrit.

Toutefois, les étudiants peuvent consulter leur tuteur académique en cas de doutes ou de recommandations à cet égard. Ce dernier lui fournira toutes les informations nécessaires pour faciliter les démarches.

# 07 Diplôme

Ce diplôme de **Formation Pratique en Échographie Clinique en Soins Primaires Infirmiers** contient le programme scientifique le plus complet et le plus à jour sur la scène professionnelle et académique.

Une fois que l'étudiant aura réussi les évaluations, il recevra par courrier, avec accusé de réception, le diplôme correspondant de la Formation Pratique délivré par TECH.

Le certificat délivré par TECH mentionne la note obtenue lors de l'évaluation.

Diplôme: **Formation Pratique en Échographie Clinique en Soins Primaires Infirmiers**

Durée: **3 semaines**

Modalité: **du lundi au vendredi, durant 8 heures consécutives**



**tech** université  
technologique

Formation Pratique  
Échographie Clinique en  
Soins Primaires Infirmiers

# Formation Pratique

## Échographie Clinique en Soins Primaires Infirmiers

