

Certificat Avancé

Unité de Soins Intensifs
Néonataux pour Infirmiers





tech université
technologique

Certificat Avancé Unité de Soins Intensifs Néonataux pour Infirmiers

- » Modalité: en ligne
- » Durée: 6 mois
- » Qualification: TECH Université Technologique
- » Horaire: à votre rythme
- » Examens: en ligne

Accès au site web: www.techtitute.com/fr/infirmierie/diplome-universite/diplome-universite-unite-soins-intensifs-neonataux-infirmiers

Sommaire

01

Présentation

page 4

02

Objectifs

page 8

03

Direction de la formation

page 12

04

Structure et contenu

page 18

05

Méthodologie

page 22

06

Diplôme

page 30

01

Présentation

La néonatalogie est l'un des domaines les plus complexes et les plus spécifiques de la pédiatrie. Elle nécessite des professionnels spécialisés pour pouvoir s'occuper de correctement ces patients, c'est pourquoi une mise à jour constante des connaissances est essentielle. Ce Certificat Avancé est conçu pour mettre à jour les professionnels des soins infirmiers sur les dernières données scientifiques afin de leur permettre de mener à bien leur travail dans l'unité de soins intensifs néonataux.

“

Avec le Certificat Avancé en Unité de Soins Intensifs Néonataux pour Infirmiers, vous avez la possibilité d'actualiser vos connaissances de manière pratique et sans renoncer à la plus grande rigueur scientifique, afin d'intégrer les dernières avancées en matière de soins infirmiers aux nouveau-nés dans les unités de soins intensifs néonataux"

La néonatalogie est une discipline en constante évolution, qui dépend fortement de la technologie et des nouveaux traitements pharmacologiques. Dans ce contexte, la mise à jour des procédures de soins dans l'unité de soins intensifs néonataux revêt une importance primordiale afin de maintenir des soins fondés sur les dernières données scientifiques et de garantir la sécurité du bébé.

Ce programme comprend les sujets les plus pertinents sur l'organisation d'un service de néonatalogie, ainsi que les procédures d'admission, l'admission, l'application des techniques de réanimation néonatale si nécessaire, ainsi que les connaissances et la gestion de l'administration des médicaments, les principes de l'administration des médicaments et l'accès vasculaire en néonatalogie.

Le Certificat Avancé en Unité de Soins Intensifs Néonataux pour Infirmiers fait, de manière pratique, le point sur les procédures les plus couramment utilisées pour contribuer avec qualité et sécurité à la récupération des nouveau-nés, améliorer leur pronostic et éviter les séquelles de pathologies graves.

En outre, elle facilitera l'entrée sur le marché du travail dans ce domaine, en raison du besoin de professionnels infirmiers formés aux soins du nouveau-né critique dans les unités de soins intensifs néonataux.

Ce **Certificat Avancé en Unité de Soins Intensifs Néonataux pour Infirmiers** contient le programme scientifique le plus complet et le plus à jour du marché. Les principales caractéristiques de la formation sont:

- ◆ Développement cas cliniques présentés par des experts des différentes spécialités. Les contenus graphiques, schématiques et éminemment pratiques avec lesquels ils sont conçus fournissent des informations scientifiques et sanitaires essentielles pour une pratique professionnelle de qualité
- ◆ Nouveaux développements dans les soins infirmiers pour le patient nouveau-né critique dans les unités de soins intensifs néonataux
- ◆ Présentation d'ateliers pratiques sur les procédures, les soins infirmiers et les techniques diagnostiques et thérapeutiques
- ◆ Système d'apprentissage interactif basé sur des algorithmes pour la prise de décision sur les situations cliniques présentées
- ◆ Guides de pratique sur les différentes pathologies. Ces guides suivent les critères scientifiques et pédagogiques des principales sociétés scientifiques de référence
- ◆ Le tout sera complété par des cours théoriques, des questions à l'expert, des forums de discussion sur des sujets controversés et un travail de réflexion individuel
- ◆ Disponibilité des contenus à partir de tout appareil fixe ou portable doté d'une connexion internet



Améliorez la prise en charge de vos patients nouveau-nés grâce à la formation proposée par le Certificat Avancé en Unité de Soins Intensifs Néonataux pour Infirmiers"

“

Ce Certificat Avancé peut être le meilleur investissement que vous pouvez faire dans la sélection d'un programme de mise à niveau pour deux raisons: en plus de mettre à jour vos connaissances en Unité de Soins Intensifs Néonataux pour Infirmiers, vous obtiendrez un diplôme de Certificat Avancé de TECH Université Technologique”

Il comprend un corps enseignant avec des spécialistes au prestige reconnu dans le domaine de la néonatalogie, qui apportent à cette formation l'expérience de leur travail dans les principaux centres sanitaires du pays.

Grâce à son contenu multimédia développé avec les dernières technologies éducatives, les spécialistes bénéficieront d'un apprentissage situé et contextuel. Ainsi, ils se formeront dans un environnement simulé qui leur permettra d'apprendre en immersion et de s'entraîner dans des situations réelles.

La conception de ce programme est basée sur l'Apprentissage par Problèmes. Ainsi le médecin devra essayer de résoudre les différentes situations de pratique habituel qui se présentent à lui tout au long du Certificat Avancé. Pour ce faire, le professionnel infirmier aura l'aide d'un système vidéo interactif innovant créé par des experts reconnus en soins aux patients en phase critique néonatale ayant une grande expérience de l'enseignement.

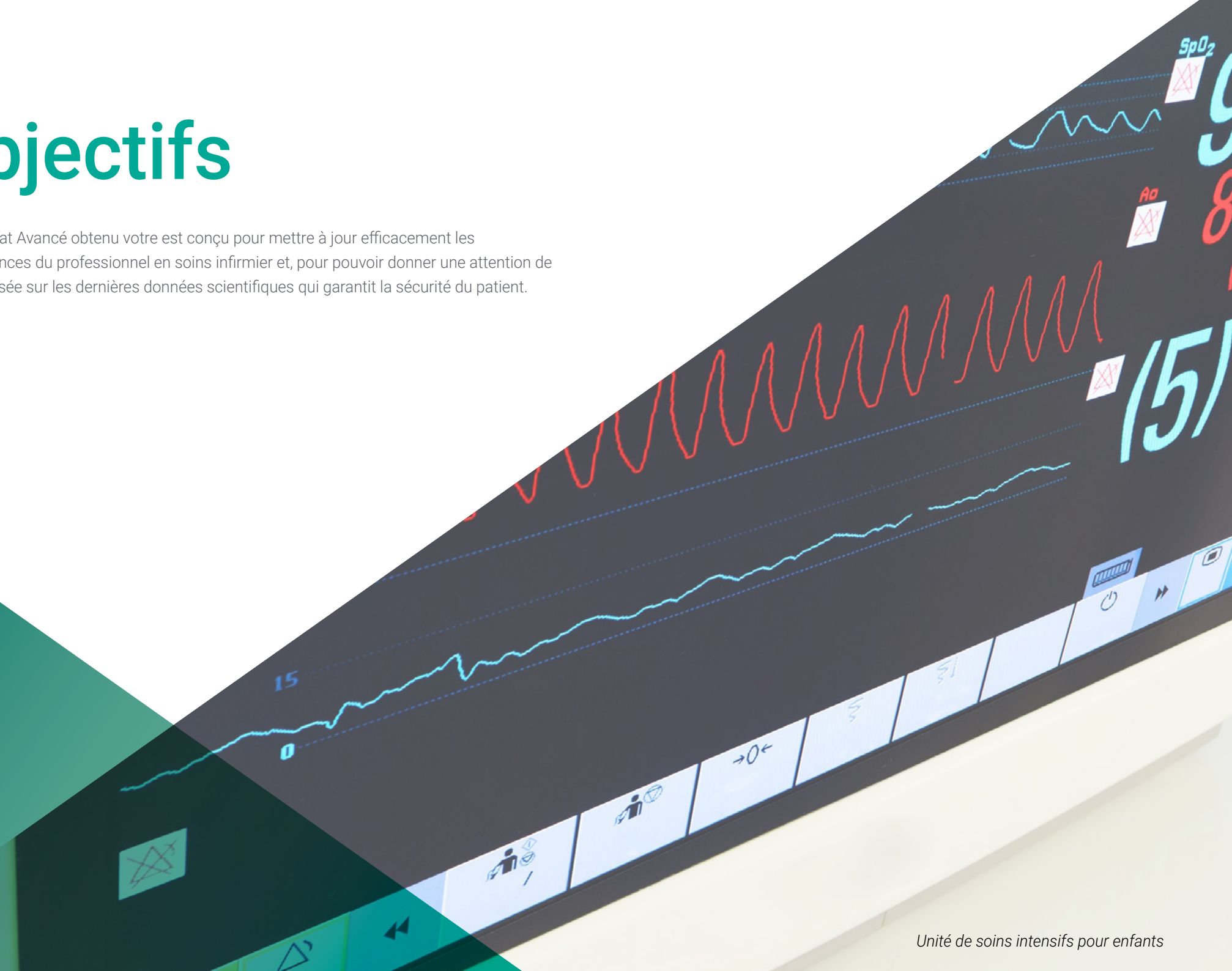
Augmentez vos opportunités professionnelles en suivant le Certificat Avancé en Unité de Soins Intensifs Néonataux pour Infirmiers.

Il comprend des cas cliniques réelles afin de rapprocher le développement du programme au plus près de pratique habituel.



02 Objectifs

Ce Certificat Avancé obtenu votre est conçu pour mettre à jour efficacement les connaissances du professionnel en soins infirmier et, pour pouvoir donner une attention de qualité, basée sur les dernières données scientifiques qui garantit la sécurité du patient.





“

Ce programme de remise à niveau vous donnera un sentiment de sécurité dans la prestation de les soins d'infirmière, ce qui vous aidera à vous développer personnellement et professionnellement”



Objectifs généraux

- ♦ Gérer les soins infirmiers visant à satisfaire les besoins dérivés des problèmes de santé de l'enfant ou de l'adolescent atteint de cancer et la prévention des complications, en garantissant une pratique sûre et de qualité
- ♦ Fournir des soins complets au nouveau-né dans une perspective éthique et juridique
- ♦ Décider de manière efficace et efficiente des différentes procédures, tests de diagnostic et traitements dérivés des différents problèmes de santé du nouveau-né, en tenant compte des différents niveaux de soins
- ♦ Mettre à jour les soins complets du nouveau-né avec un processus chirurgical pour aider à la restauration optimale de la santé et identifier, intervenir et/ou référer en cas d'éventuelles complications
- ♦ Mettre à jour l'utilisation et l'indication des dispositifs médicaux et/ou des médicaments, en évaluant les bénéfices attendus et les risques associés



Objectifs spécifiques

- ♦ Évaluez la structure et l'organisation d'un service de néonatalogie, ainsi que son emplacement, les équipements et le support nécessaires, et les ressources humaines indispensables
- ♦ Décrivez la structure d'une unité de soins intensifs néonataux (USIN), ainsi que le calcul et la disposition des lits de camp, l'espace physique nécessaire, l'équipement et le support nécessaires, et les ressources humaines nécessaires
- ♦ Définir les profils et les postes de l'"équipe soignante" ainsi que son système opérationnel: "Primary Nursing" (Soins infirmiers primaires)



- ♦ Acquérir les connaissances techniques pour pratiquer la réanimation néonatale, l'évaluation des facteurs de risque néonataux, ainsi que les mesures générales dans les moments précédant l'accouchement
- ♦ Consigner la manière dont une équipe de réanimation est formée, ainsi que le support nécessaire pour pratiquer la réanimation néonatale
- ♦ Examiner les procédures de réanimation
- ♦ Décrire les modalités d'assistance respiratoire
- ♦ Mettre à jour la technique de massage cardiaque
- ♦ Mettre à jour les processus pour l'administration des médicaments en néonatalogie
- ♦ Mettre à jour procédure d'intervention en cas d'arrêt cardiorespiratoire néonatal
- ♦ Détecter les situations spéciales de réanimation, ainsi que les principes de base d'une réanimation réussie
- ♦ Évaluer les complications possibles qui peuvent survenir lors de la réanimation néonatale
- ♦ Interpréter la manière dont le nouveau-né doit être accueilli dans le service de néonatalogie, les critères d'admission, ses objectifs et les interventions infirmières nécessaires
- ♦ Définir la technique de l'examen physique du nouveau-né à son arrivée dans le service de néonatalogie
- ♦ Identifier l'accueil du nouveau-né en USIN, les critères d'admission, ses objectifs et les interventions infirmières nécessaires
- ♦ Classifier les critères et les objectifs de l'admission d'un nouveau-né à l'USIN, ainsi que les interventions infirmières nécessaires
- ♦ Évaluer la technique d'examen physique du nouveau-né à son arrivée à l'USIN
- ♦ Organiser les types de transport néonatal, leurs objectifs et leur finalité
- ♦ Différencier les équipements nécessaires à un transport néonatal adéquat
- ♦ Mise à jour sur les généralités en pharmacologie néonatale, les changements dans la réponse aux médicaments chez les nouveau-nés, la pharmacocinétique et la pharmacodynamique en néonatalogie
- ♦ Distinguer les différents schémas posologiques applicables
- ♦ Différencier les différentes voies d'administration
- ♦ Expliquer les principales caractéristiques et l'utilisation des excipients utilisés dans les formulations néonatales
- ♦ Contraster les différentes directives thérapeutiques applicables en néonatalogie
- ♦ Interpréter les interactions entre médicaments, ainsi que les différents types d'interactions médicamenteuses et la prévention du risque d'interactions
- ♦ Actualiser l'utilisation des médicaments en néonatalogie
- ♦ Appliquer les principes d'administration des médicaments dans l'unité néonatale, ainsi que l'utilisation des différentes voies: entérale, rectale, intramusculaire, sous-cutanée et intraveineuse
- ♦ Décrire les formes spécifiques d'administration des médicaments, le support nécessaire et sa procédure
- ♦ Examiner les techniques nécessaires à l'entretien de la ligne, au retrait de la ligne et à la survenue d'éventuelles complications
- ♦ Consigner les précautions, les contre-indications, ainsi que l'apparition de complications éventuelles pouvant survenir lors de formes spécifiques d'administration de médicaments
- ♦ Acquérir les connaissances techniques sur la façon de procéder pour canuler l'artère et la veine ombilicales du nouveau-né
- ♦ Évaluer les contre-indications et les complications de la canulation ombilicale
- ♦ Établir la procédure sur la façon de retirer les cathéters, les précautions à prendre, les contre-indications et les complications

03

Direction de la formation

Le corps enseignant de ce programme comprend des professionnels infirmiers renommés des unités de soins intensifs néonataux, qui exercent leur pratique clinique dans les principaux hôpitaux, et qui apportent l'expérience de leur travail à cette formation.

En outre, des médecins spécialistes, membres de sociétés scientifiques nationales et internationales, participent également à sa conception et à sa préparation, complétant ainsi le corps enseignant de manière interdisciplinaire.

“

Apprenez auprès de professionnels de premier plan les dernières avancées en matière de procédures de soins infirmiers effectués dans une unité de soins intensifs néonataux"

Directrice Directeur invité international

La Dr Roxana Diehl est une **néonatologiste** de renommée internationale qui a occupé des postes à haute responsabilité, comme celui de **Directrice Adjointe de l'Unité de Soins Intensifs Néonataux (USIN)** au Centre Hospitalier Universitaire de Lyon, en France. En effet, cette experte a été un acteur clé dans le domaine de la **Néonatalogie**, avec une solide formation académique et une carrière professionnelle exemplaire, apportant une contribution significative dans le **domaine clinique**.

Tout au long de sa carrière, elle a occupé plusieurs postes importants dans des institutions prestigieuses. Par exemple, elle a travaillé comme **Médecin Hospitalier en Néonatalogie**, également à l'Hôpital Universitaire de Lyon, et a également excellé pendant son **Fellowship** en **Néonatalogie** à l'Hôpital Saint-Étienne Nord, où elle a été reconnue pour son dévouement aux **soins néonataux intensifs**. En outre, elle a acquis une expérience en tant que **Pédiatre** à l'Hôpital Marie Curie de Bucarest, en Roumanie.

Outre sa **pratique clinique**, la Docteure Roxana Diehl a joué un rôle influent dans l'élaboration de **politiques** et de **protocoles** au sein de l'**Unité de Soins Intensifs Néonataux (USIN)**. En tant que **médecin référent** du **Centre de Diagnostic Prénatal** et membre du **Comité d'Éthique**, elle a joué un rôle crucial dans la prise de décisions médicales complexes et dans la promotion de normes éthiques en matière de **soins néonataux**. En outre, son engagement en faveur de l'amélioration continue des **soins médicaux** l'a amenée à participer activement à des projets novateurs, notamment en tant que **médecin référent** pour l'**Unité Mobile de Néonatalogie**.

En outre, ses mérites académiques sont tout aussi impressionnants, puisqu'elle a obtenu plusieurs **diplômes universitaires** dans des domaines spécialisés tels que les **Soins de Développement Néonatal**, la **Médecine Fœtale** et les **Soins Psychopérinataux**. Ces réalisations académiques, associées à son expérience clinique, ont fait d'elle une experte dans son domaine, capable d'influencer et d'améliorer les pratiques néonatales à l'échelle mondiale.



Dr. Diehl, Roxana

- Directrice Adjointe des Soins Intensifs Néonataux, Hôpital Universitaire de Lyon, France
- Médecin Hospitalier en Néonatalogie à l'Unité de Soins Intensifs Néonataux du CHU de Lyon
- *Stage* de Néonatalogie à l'Hôpital Saint-Étienne Nord
- Pédiatre à l'Hôpital Marie Curie de Bucarest, Roumanie
- Diplôme Universitaire en Soins du Développement Néonatal de l'Université de Lyon
- Diplôme Universitaire de Médecine Foetale de l'Université de Lyon
- Diplôme Universitaire en Psychopérinatalité de l'Université de Montpellier
- Diplôme Universitaire en Néonatalogie de l'Université de Saint-Étienne
- Résidence en Pédiatrie à l'Université de Saint-Étienne

“

Grâce à TECH, vous pourrez apprendre avec les meilleurs professionnels du monde”

Direction



Dr López Ruiz, María Amparo

- ♦ Diplôme de Médecine et Chirurgie de l'Université de Valence
- ♦ Docteur en Médecine "Cum Laude" de l'Université CEU Cardenal Herrera avec la thèse: "Analyse de la médication dans une population pédiatrique fréquentant un service d'urgence"
- ♦ Experte Universitaire en Néonatalogie: "Les soins au nouveau-né prématuré" 30 ECTS
- ♦ Professeure d'Université en Soins Infirmiers, Médecine et Pharmacie. Département des Sciences Biomédicales. Université CEU Cardenal Herrera - Moncada (Valence)
- ♦ Professeure du Master en ligne des Urgences Pédiatriques pour Infirmiers. Université CEU Cardenal Herrera et Aula Salud
- ♦ Professeure de Master en Techniques Esthétiques et Laser Avancées. Université CEU Cardenal Herrera-Moncada (Valence) et Fondation hospitalière NISA (Valence)
- ♦ Directrice du cours de troisième cycle: "Diplôme en soins infirmiers néonataux et en soins intensifs néonataux" Université CEU Cardenal Herrera - Moncada (Valence) et Fondation hospitalière NISA (Valence)
- ♦ Coordinatrice du cours de troisième cycle: "Cours de Premiers Secours, Réanimation Cardio-Pulmonaire et Situations d'Urgence" Université CEU Cardenal Herrera-Moncada (Valence)
- ♦ Coordinateur Erasmus pour la Médecine. Université CEU Cardenal Herrera
- ♦ Tuteur personnel pour les étudiants internationaux en Médecine. Université CEU Cardenal Herrera-Moncada (Valence)
- ♦ Tuteur en entrepreneuriat pour la Médecine. Université CEU Cardenal Herrera-Moncada (Valence)
- ♦ Coordinatrice des Stages en Médecine. Université CEU Cardenal Herrera-Moncada (Valence)
- ♦ Coordinatrice de la Médecine Université CEU Cardenal Herrera - Moncada (Valence)
- ♦ Prix NESTLÉ de la meilleure communication orale, XXIVe congrès national de la Société Espagnole de Pédiatrie Ambulatoire et de Soins Primaires, qui s'est tenu à Murcia, pour l'article: "Analyse de l'utilisation des Analgésiques-Antipyrétiques chez les patients pédiatriques fréquentant un service d'urgence"



Professeurs

Dr López Peña, Rafael

- ◆ Diplôme de Médecine et de Chirurgie de l'Université de Valence
- ◆ Docteur en Médecine "Cum Laude" l'Université de Valencia
- ◆ Pédiatre, spécialiste de UCIP et UCIN
- ◆ Expert en Néonatalogie

Dr Rojas Otero, Lucila

- ◆ Diplôme en Médecine et de Chirurgie de l'Université de Zaragoza
- ◆ Pédiatre, spécialiste de UCIP et UCIN
- ◆ Expert en Néonatalogie

Dr Moreno, Lucrecia

- ◆ Diplôme de Pharmacie de l'Université de Valence
- ◆ Vice-doyen de la Pharmacie Université Cardenal Herrera CEU
- ◆ Doctorat en Pharmacie "Cum Laude" de l'Université de Valence
- ◆ Professeure. Université Cardenal Herrera CEU

Dr Sanahuja Santafé, M^a Amparo

- ◆ Diplôme de Pharmacie de l'Université de Valence
- ◆ Professeur d'Université. Université Cardenal Herrera CEU
- ◆ Doctorat en Pharmacie "Cum Laude" de l'université de Valence

Mme Silvestre Castelló, Dolores

- ◆ Diplôme de Chimie de l'Université de Valence
- ◆ Professeur Agrée en Nutrition et de Bromatologie. Université Cardenal Herrera CEU
- ◆ Doctorat en Chimie "Cum Laude" de l'université de Valence
- ◆ Diplôme en Technologie Alimentaire (Conseil supérieur de la recherche scientifique)
- ◆ Diplôme de troisième cycle Nutrition, Diététique et Thérapie Diététique (Université Navarra)

Mme Iranzo Cobo del Cabo, Rosana

- ◆ Diplômé en soins infirmiers
- ◆ Professeur à l'Université-Diplôme d'infirmière Université Cardenal Herrera CEU.

Dr Bendala Tufanisco, Elena

- ◆ Diplôme de Médecine et de Chirurgie de l'Université de Valence
- ◆ Diplôme en Biologie de l'Université de Valence
- ◆ Doctorat en Chimie "Cum Laude" de l'Université de Valence
- ◆ Département des Sciences Biomédicales. Faculté des Sciences de la Santé Université Cardenal Herrera-CEU

Mme Roldán del Amo, Adela

- ◆ Diplôme en Soins Infirmiers
- ◆ Infirmière en Pédiatrie UCIN et UCIP. Situations d'Urgence
- ◆ Hôpital NISA 9 de Octubre. Valence

Mme Ribes Roldán, Sandra

- ◆ Diplômé en soins infirmiers
- ◆ Infirmier d'Urgence
- ◆ Hôpital NISA 9 de Octubre. Valencia





Mme Alfaro Ramírez, Concepción

- ◆ Diplôme en Soins Infirmiers
- ◆ Infirmière en Pédiatrie. UCIN et UCIP
- ◆ Superviseur des soins infirmiers. Hôpital NISA 9 de Octubre. Valencia

Dr Julve Chover, Natalia

- ◆ Diplôme de Médecine et de Chirurgie de l'Université de Valence
- ◆ Docteur en Médecine "Cum Laude" l'Université de Valencia
- ◆ Spécialiste en Neurologie de l'enfant.
- ◆ Médecin Adjoint. Service de Pédiatrie et de l'USIP-Neonatal. NISA.
- ◆ Expert en Néonatalogie

Dr Navarro Marí, Rosa María

- ◆ Diplôme de Médecine et de Chirurgie de l'Université de Valence
- ◆ Spécialiste en Pédiatrie.
- ◆ Médecin Adjoint. Service de Pédiatrie et de l'USIP-Neonatal. NISA.
- ◆ Expert en Néonatalogie

Mme Dobón García, Ana María

- ◆ Diplôme en droit de l'Université de Valence
- ◆ Avocat spécialisé dans le Droit Médical et de la Santé

Mme Juan Hidalgo, Alicia

- ◆ Diplôme en Psychologie de l'Université de Valence
- ◆ Psychologue clinique.
- ◆ Chargé de cours à la Faculté de Psychologie. Université de Valence

04

Structure et contenu

La structure du contenu a été conçue par l'équipe de professionnels connaissant les implications de la formation dans la pratique quotidienne des soins infirmiers dans l'Unité de Soins Intensifs Néonataux, conscients de la pertinence de la formation actuelle dans la spécialisation, en veillant à ce que les principales questions dans le développement actuel des soins pour le patient nouveau-né critique soient abordées.





“

Ce Certificat Avancé en Unité de Soins Intensifs Néonataux pour Infirmiers contient le programme scientifique le plus complet et le plus à jour du marché”

Module 1. Structure et organisation d'un service de néonatalogie

- 1.1. Localisation du Service de Néonatalogie
- 1.2. Équipement et support
- 1.3. Ressources humaines
- 1.4. Concept d'Unité de Soins Intensifs Néonataux (USIN)
 - 1.4.1. Calcul et disposition des lits
 - 1.4.2. Espace physique en Unité de Soins Intensifs Néonataux
 - 1.4.3. Équipement et matériaux en Unité de Soins Intensifs Néonataux
 - 1.4.4. Ressources humaines de l'Unité de Soins Intensifs Néonataux
 - 1.4.5. Profils et positions: "équipe de soins"
 - 1.4.6. Système d'exploitation: "Primary Nursing" (Soins infirmiers primaires)

Module 2. Admission du nouveau-né à la pouponnière néonatale ou à l'USIN

- 2.1. Accueil du nouveau-né (NN) dans la Nurserie Néonatale
 - 2.1.1. Critères d'admission
 - 2.1.2. Objectifs d'admission
 - 2.1.3. Interventions de soins infirmiers
 - 2.1.4. Examen physique du nouveau-né
- 2.2. Accueil des nouveau-nés (NN) dans l'USIN
 - 2.2.1. Critères d'admission
 - 2.2.2. Objectifs d'admission
 - 2.2.3. Interventions de soins infirmiers
 - 2.2.4. Examen physique du nouveau-né
- 2.3. Transport Néonatal
 - 2.3.1. Transfert de la femme enceinte
 - 2.3.2. Transfert néonatal
 - 2.3.3. Équipement de transport néonatal
 - 2.3.4. Équipement de transfert néonatal

Module 3. Réanimation néonatale

- 3.1. Réanimation néonatale
 - 3.1.1. Facteurs de risque néonatal
 - 3.1.2. Mesures générales en vue de l'accouchement
- 3.2. Support de réanimation
- 3.3. Équipement pour la réanimation néonatale
- 3.4. Procédures de réanimation
- 3.5. Modalités de l'assistance respiratoire
- 3.6. Massage cardiaque
- 3.7. Administration des médicaments: médicaments et fluides
- 3.8. Prise en charge de l'arrêt cardiorespiratoire néonatal
- 3.9. Les situations spéciales de réanimation
- 3.10. Les principes de base d'une réanimation réussie et les complications possibles qui peuvent survenir lors d'une réanimation

Module 4. Pharmacologie en néonatalogie

- 4.1. Pharmacologie générale néonatale
- 4.2. Modifications de la réponse aux médicaments chez les nouveau-nés
- 4.3. Pharmacocinétique en néonatalogie
 - 4.3.1. Absorption du médicament
 - 4.3.2. Distribution du médicament
 - 4.3.3. Liaison des médicaments en développement aux protéines plasmatiques
 - 4.3.4. Métabolisme ou biospécialisation des médicaments chez l'enfant
 - 4.3.5. Excrétion des médicaments en néonatalogie
- 4.4. Pharmacodynamique en néonatalogie
- 4.5. Directives de dosage
 - 4.5.1. Excipients utilisés dans les formulations néonatales
 - 4.5.2. Directives thérapeutiques
- 4.6. Interaction médicamenteuse
 - 4.6.1. Types d'interactions médicamenteuses
 - 4.6.2. Prévention du risque d'interactions
- 4.7. utilisation des médicaments en néonatalogie

Module 5. Principes d'administration de médicaments et d'accès vasculaire en néonatalogie

- 5.1. Principes d'administration de médicaments dans l'Unité de Néonatalogie
 - 5.1.1. Voie entérale
 - 5.1.2. Voie rectale
 - 5.1.3. Voie intramusculaire
 - 5.1.4. Voie sous-cutanée
 - 5.1.5. Voie intraveineuse
- 5.2. Formes spécifiques d'administration des médicaments I: voie intraveineuse rapide
- 5.3. Voie d'administration spécifique des médicaments II: voie intraveineuse avec débit de perfusion
- 5.4. Formes spécifiques d'administration des médicaments III: voie intraveineuse continu
- 5.5. Formes spécifiques d'administration des médicaments IV: Ligne veineuse périphérique
 - 5.5.1. Équipement requis
 - 5.5.2. Procédure
 - 5.5.3. Maintien de la voie
 - 5.5.4. Retrait de la voie
 - 5.5.5. Survenue de complications éventuelles
- 5.6. Formes spécifiques d'administration des médicaments V: voie veineuse percutanée
 - 5.6.1. Indications
 - 5.6.2. Équipement requis
 - 5.6.3. Procédure
 - 5.6.4. Précautions
 - 5.6.5. Contre-indications
 - 5.6.6. Complications
- 5.7. Formes spécifiques d'administration des médicaments VI: canulation de l'artère et de la veine ombilicales
 - 5.7.1. Indications
 - 5.7.2. Équipement requis
 - 5.7.3. Préparation
 - 5.7.4. Procédure courante pour l'artère et la veine ombilicales
 - 5.7.5. Contre-indications
 - 5.7.6. Complications
- 5.8. Formes spécifiques d'administration de médicaments VII: Cannulation d'une artère périphérique
 - 5.8.1. Indications
 - 5.8.2. Équipement requis
 - 5.8.3. Procédure
 - 5.8.4. Retrait du cathéter
 - 5.8.5. Précautions
 - 5.8.6. Contre-indications
 - 5.8.7. Complications



Une expérience éducative unique, clé et décisive pour stimuler votre développement professionnel et faire le saut

05

Méthodologie

Ce programme de formation offre une manière différente d'apprendre. Notre méthodologie est développée à travers un mode d'apprentissage cyclique: ***el Relearning***.

Ce système d'enseignement s'utilise, notamment, dans les Écoles de Médecine les plus prestigieuses du monde. De plus, il a été considéré comme l'une des méthodologies les plus efficaces par des magazines scientifiques de renom comme par exemple le ***New England Journal of Medicine***.



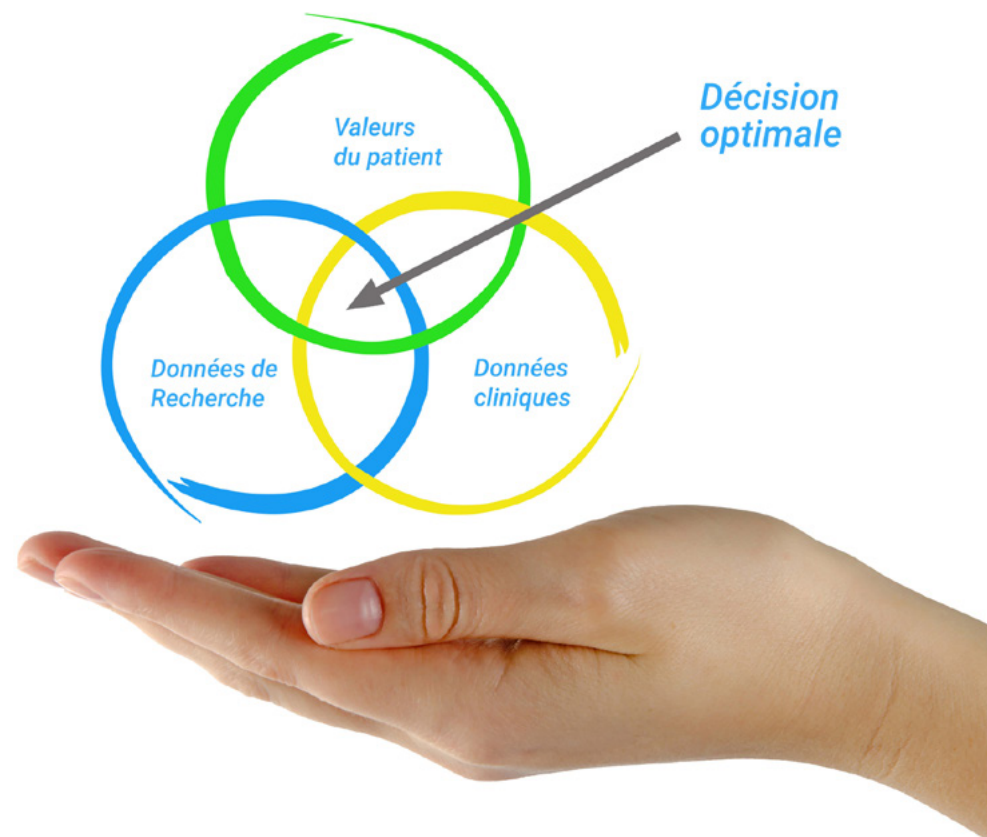
“

Découvrez le Relearning, un système qui laisse de côté l'apprentissage linéaire conventionnel au profit des systèmes d'enseignement cycliques: une façon d'apprendre qui a prouvé son énorme efficacité, notamment dans les matières dont la mémorisation est essentielle"

À TECH, School nous utilisons la Méthode des cas

Dans une situation clinique donnée: que doit faire un professionnel? Tout au long du programme, vous serez confronté à de multiples cas cliniques simulés, basés sur des patients réels, dans lesquels vous devrez enquêter, établir des hypothèses et finalement résoudre la situation. Il existe de nombreux faits scientifiques prouvant l'efficacité de cette méthode. Les personnels infirmiers apprennent mieux, plus rapidement et plus durablement dans le temps.

Avec TECH, le personnel infirmier fait l'expérience d'une méthode d'apprentissage qui révolutionne les fondements des universités traditionnelles du monde entier.



Selon le Dr Gérvas, le cas clinique est la présentation commentée d'un patient, ou d'un groupe de patients, qui devient un "cas", un exemple ou un modèle illustrant une composante clinique particulière, soit en raison de son pouvoir pédagogique, soit en raison de sa singularité ou de sa rareté. Il est essentiel que le cas soit ancré dans la vie professionnelle réelle, en essayant de recréer les véritables conditions de la pratique professionnelle des soins infirmiers.

“

Saviez-vous que cette méthode a été développée en 1912 à Harvard pour les étudiants en Droit? La méthode des cas consiste à présenter aux apprenants des situations réelles complexes pour qu'ils s'entraînent à prendre des décisions et pour qu'ils soient capables de justifier la manière de les résoudre. En 1924, elle a été établie comme une méthode d'enseignement standard à Harvard"

L'efficacité de la méthode est justifiée par quatre acquis fondamentaux:

1. Les personnels infirmiers qui suivent cette méthode parviennent non seulement à assimiler les concepts, mais aussi à développer leur capacité mentale au moyen d'exercices pour évaluer des situations réelles et appliquer leurs connaissances.
2. L'apprentissage est solidement traduit en compétences pratiques, ce qui permet au professionnel des soins infirmiers une meilleure intégration des connaissances dans le domaine hospitalier ou des soins de santé primaires.
3. L'assimilation des idées et des concepts est rendue plus facile et plus efficace, grâce à l'utilisation de situations issues de la réalité.
4. Le sentiment d'efficacité de l'effort investi devient un stimulus très important pour les étudiants, qui se traduit par un plus grand intérêt pour l'apprentissage et une augmentation du temps passé à travailler sur le cours.

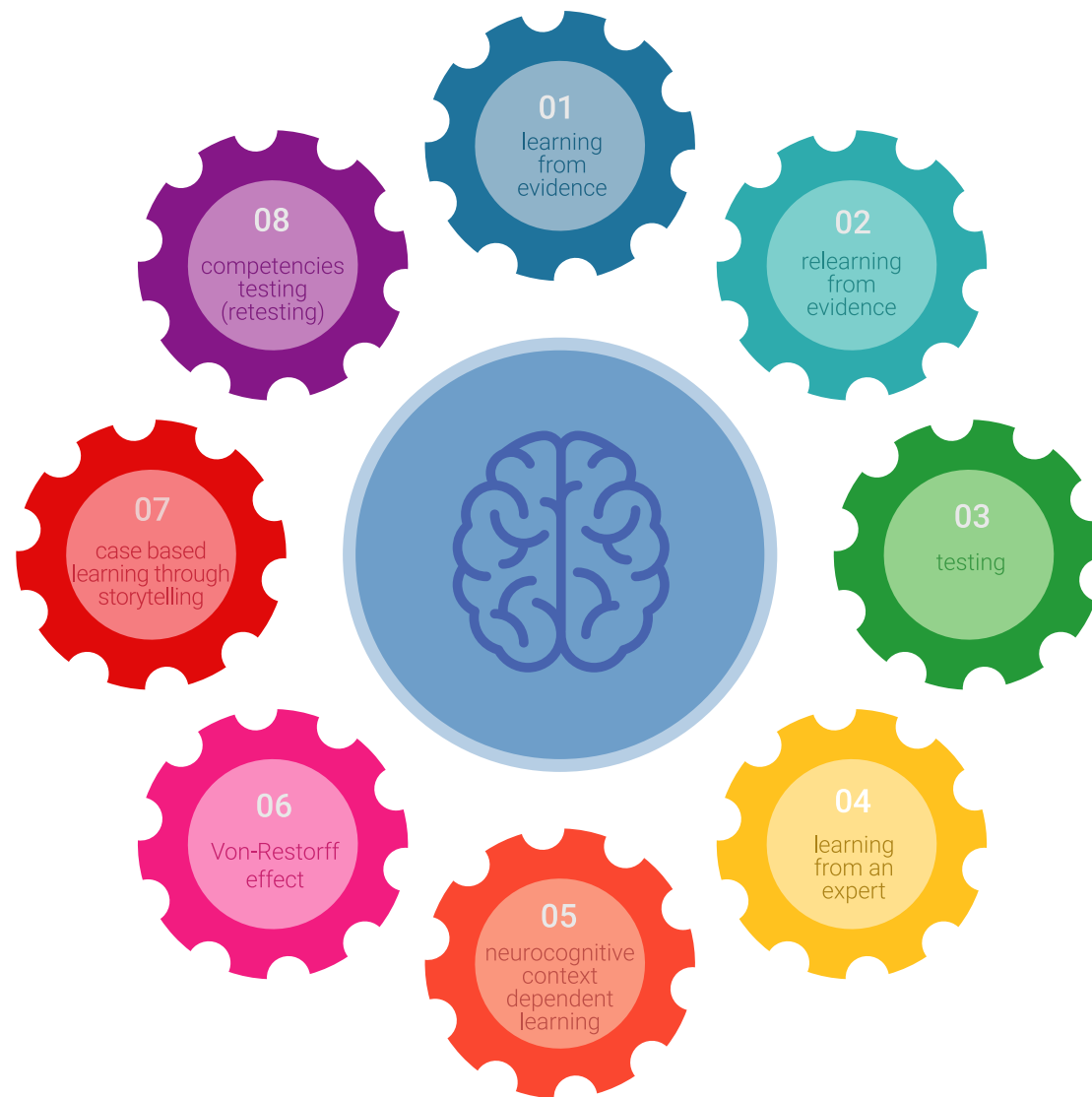


Relearning Methodology

TECH renforce l'utilisation de la méthode des cas avec la meilleure méthodologie d'enseignement 100% en ligne du moment: Relearning.

Notre Université est la première au monde à combiner l'étude de cas cliniques avec un système d'apprentissage 100% en ligne basé sur la pratique et combinant un minimum de 8 éléments différents dans chaque cours. Ceci représente une véritable révolution par rapport à une simple étude et analyse de cas.

Le personnel infirmier apprendra à travers des études de cas réels ainsi qu'en s'exerçant à résoudre des situations complexes dans des environnements d'apprentissage simulés. Ces simulations sont développées à l'aide de logiciels de pointe pour faciliter l'apprentissage par immersion.



Selon les indicateurs de qualité de la meilleure université en ligne du monde hispanophone (Columbia University). La méthode Relearning, à la pointe de la pédagogie mondiale, a réussi à améliorer le niveau de satisfaction globale des professionnels finalisant leurs études.

Grâce à cette méthodologie, nous avons formé plus de 175.000 infirmiers avec un succès sans précédent et ce dans toutes les spécialités, quelle que soit la charge pratique. Notre méthodologie d'enseignement est développée dans un environnement très exigeant, avec un corps étudiant universitaire au profil socio-économique élevé et dont l'âge moyen est de 43,5 ans.

Le Relearning vous permettra d'apprendre plus facilement et de manière plus productive tout en vous impliquant davantage dans votre spécialisation, en développant un esprit critique, en défendant des arguments et en contrastant les opinions: une équation directe vers le succès.

Dans notre programme, l'apprentissage n'est pas un processus linéaire mais il se déroule en spirale (nous apprenons, désapprenons, oublions et réapprenons). Par conséquent, ils combinent chacun de ces éléments de manière concentrique.

Selon les normes internationales les plus élevées, la note globale de notre système d'apprentissage est de 8,01.



Ce programme offre le meilleur matériel pédagogique, soigneusement préparé pour les professionnels:



Support d'étude

Tous les contenus didactiques sont créés par les spécialistes qui vont enseigner le programme universitaire, spécifiquement pour lui, de sorte que le développement didactique est vraiment spécifique et concret.

Ces contenus sont ensuite appliqués au format audiovisuel, pour créer la méthode de travail TECH en ligne. Tout cela, élaboré avec les dernières techniques afin d'offrir des éléments de haute qualité dans chacun des supports qui sont mis à la disposition de l'apprenant.



Techniques et procédures infirmières en vidéo

Nous vous rapprochons des dernières techniques, des dernières avancées pédagogiques à l'avant-garde des techniques actuelles des soins infirmiers. Tout cela, à la première personne, expliqué et détaillé rigoureusement pour atteindre une compréhension complète et une assimilation optimale. Et surtout, vous pouvez les visionner autant de fois que vous le souhaitez.



Résumés interactifs

Nous présentons les contenus de manière attrayante et dynamique dans des dossiers multimédias comprenant des fichiers audios, des vidéos, des images, des diagrammes et des cartes conceptuelles afin de consolider les connaissances.

Ce système éducatif unique pour la présentation de contenu multimédia a été récompensé par Microsoft en tant que "European Success Story".



Bibliographie complémentaire

Articles récents, documents de consensus et directives internationales, entre autres. Dans la bibliothèque virtuelle de TECH, l'étudiant aura accès à tout ce dont il a besoin pour compléter sa formation.





Études de cas dirigées par des experts

Un apprentissage efficace doit nécessairement être contextuel. Pour cette raison, TECH présente le développement de cas réels dans lesquels l'expert guidera l'étudiant à travers le développement de la prise en charge et la résolution de différentes situations: une manière claire et directe d'atteindre le plus haut degré de compréhension.



Testing & Retesting

Nous évaluons et réévaluons périodiquement vos connaissances tout au long du programme, par le biais d'activités et d'exercices d'évaluation et d'auto-évaluation: vous pouvez ainsi constater vos avancées et savoir si vous avez atteint vos objectifs.



Cours magistraux

Il existe des preuves scientifiques de l'utilité de l'observation par un tiers expert. La méthode "Learning from an Expert" renforce les connaissances et la mémoire, et donne confiance dans les futures décisions difficiles.



Guides d'action rapide

À TECH nous vous proposons les contenus les plus pertinents du cours sous forme de feuilles de travail ou de guides d'action rapide. Un moyen synthétique, pratique et efficace pour vous permettre de progresser dans votre apprentissage.



06 Diplôme

Le Certificat Avancé en Unité de Soins Intensifs Néonataux pour Infirmiers vous garantit, en plus de la formation la plus rigoureuse et la plus actuelle, l'accès à un diplôme universitaire de Certificat Avancé délivré par TECH Université Technologique.



“

Finalisez cette formation avec succès et recevez votre diplôme sans avoir à vous soucier des déplacements ou des démarches administratives”

Ce **Certificat Avancé en Unité de Soins Intensifs Néonataux pour Infirmiers** contient le programme scientifique le plus complet et le plus actuel du marché.

Après avoir réussi les évaluations, l'étudiant recevra par courrier postal* avec accusé de réception le diplôme de **Certificat Avancé** par **TECH Université technologique**.

Le diplôme délivré par **TECH Université Technologique** indiquera la note obtenue lors du Certificat Avancé, et répond aux exigences communément demandées par les bourses d'emploi, les concours et les commissions d'évaluation des carrières professionnelles.

Diplôme: **Certificat Avancé en Unité de Soins Intensifs Néonataux pour Infirmiers**

N.º d'heures officielles: **400 h.**



*Si l'étudiant souhaite que son diplôme version papier possède l'Apostille de La Haye, TECH EDUCATION fera les démarches nécessaires pour son obtention moyennant un coût supplémentaire.

future
santé confiance personnes
éducation information tuteurs
garantie accréditation enseignement
institutions technologie apprentissage
communauté engagement
service personnalisé innovation
connaissance présent qualité
en ligne formations
développement institutions
classe virtuelle langues

tech université
technologique

Certificat Avancé
Unité de Soins Intensifs
Néonataux pour Infirmiers

- » Modalité: en ligne
- » Durée: 6 mois
- » Qualification: TECH Université Technologique
- » Horaire: à votre rythme
- » Examens: en ligne

Certificat Avancé

Unité de Soins Intensifs
Néonataux pour Infirmiers

