

Certificat Avancé

Soins Intensifs en Réanimation

Certifié par:

A close-up photograph of medical equipment, including a clear plastic tube with a connector and a white corrugated tube, set against a blurred clinical background. The image is overlaid with a diagonal white line and a green geometric shape in the bottom left corner.

tech université
technologique



tech universit 
technologique

Certificat Avanc  Soins Intensifs en R animation

- » Modalit : en ligne
- » Dur e: 6 mois
- » Qualification: TECH Universit  Technologique
- » Horaire:   votre rythme

Acc s au site web: www.techtitute.com/fr/infirmierie/diplome-universite/diplome-universite-soins-intensifs-reenimation

Sommaire

01

Présentation

page 4

02

Objectifs

page 8

03

Direction de la formation

page 12

04

Structure et contenu

page 18

05

Méthodologie

page 22

06

Diplôme

page 30

01

Présentation

L'intégration et l'amélioration des techniques avancées de réanimation cardio-pulmonaire, de la surveillance et de la ventilation non invasives et des dispositifs d'assistance circulatoire ont permis d'augmenter le taux de survie des patients. La réponse à ces situations critiques exige des professionnels de la santé qu'ils soient au fait des procédures immédiates et des soins prolongés prodigués à ces personnes. Un processus de mise à jour qui sera beaucoup plus facile à réaliser grâce à cette proposition de l'université TECH. Un programme d'enseignement 100% en ligne qui permet au diplômé de se tenir au courant des avancées en matière de réanimation, de pharmacologie, de soins post-chirurgicaux et d'évaluation des patients. Tout cela, en plus des outils pédagogiques les plus innovants et du programme d'études le plus rigoureux créé par de véritables experts.





En seulement 6 mois, vous serez à jour en matière de réanimation et serez en mesure de mener une action efficace dans des situations critiques"

La technologie et l'amélioration des protocoles de sécurité et de performance dans les unités de soins intensifs ont conduit les professionnels de la santé à mettre à jour leurs connaissances dans ce domaine. Ainsi, le domaine des soins infirmiers occupe une place de choix dans les actions menées dans les situations critiques, où la survie du patient est en jeu.

À cet égard, il est de plus en plus fréquent que les équipes infirmières soient hautement formées à la réanimation cardio-pulmonaire, qu'elles prennent la responsabilité de l'administration et de la surveillance des traitements, ou qu'elles mettent en œuvre des techniques précises pour prévenir les complications post-chirurgicales. Dans cette optique, cet expert universitaire en soins infirmiers intensifs en réanimation, conçu par TECH, ne dure que 6 mois.

Un programme basé sur un contenu avancé, développé par une excellente équipe de professionnels ayant des compétences et des aptitudes élevées en matière de soins aux patients des unités de soins intensifs. De cette manière, le diplômé obtiendra une mise à jour complète de ses compétences et de ses connaissances en matière de procédures d'évaluation et de surveillance des patients gravement malades, d'avancées en matière d'équipements et de protocoles de réanimation et d'administration sûre de médicaments.

Pour ce faire, les étudiants auront accès à des résumés vidéo de chaque sujet, à des vidéos détaillées, à des lectures spécialisées et à des simulations d'études de cas, qu'ils pourront consulter confortablement depuis n'importe quel appareil numérique doté d'une connexion internet. Cette trajectoire sera également rendue beaucoup plus agile grâce au système *Relearning*. Une méthode utilisée par cette institution dans tous ses diplômes, qui permet de réduire le nombre d'heures d'étude et de consolider de manière beaucoup plus simple et pratique les concepts les plus importants abordés.

Sans aucun doute, un diplôme universitaire flexible qui répond aux besoins réels des professionnels de la santé de se tenir à jour, tout en leur permettant de combiner leurs responsabilités les plus exigeantes avec une option académique de pointe.

Ce **Certificat Avancé en Soins Intensifs en Réanimation** contient le programme scientifique le plus complet et le plus actuel du marché. Les principales caractéristiques sont les suivantes:

- ♦ Le développement de cas pratiques présentés par des experts Soins Infirmiers en Intensifs
- ♦ Les contenus graphiques, schématiques et éminemment pratiques avec lesquels ils sont conçus fournissent des informations scientifiques et sanitaires essentielles à la pratique professionnelle
- ♦ Les exercices pratiques où effectuer le processus d'auto-évaluation pour améliorer l'apprentissage
- ♦ Il met l'accent sur les méthodologies innovantes
- ♦ Cours théoriques, questions à l'expert, forums de discussion sur des sujets controversés et travail de réflexion individuel
- ♦ La possibilité d'accéder aux contenus depuis n'importe quel appareil fixe ou portable doté d'une connexion internet



Découvrez les avancées les plus pertinentes en matière de pharmacologie pédiatrique depuis le confort de votre domicile"

“

Une option académique qui vous amènera confortablement à vous plonger dans les derniers protocoles en matière de sécurité de l'administration des médicaments”

Le corps enseignant du programme englobe des spécialistes réputés dans le domaine et qui apportent à ce programme l'expérience de leur travail, ainsi que des spécialistes reconnus dans de grandes sociétés et des universités prestigieuses.

Grâce à son contenu multimédia développé avec les dernières technologies éducatives, les spécialistes bénéficieront d'un apprentissage situé et contextuel, ainsi, ils se formeront dans un environnement simulé qui leur permettra d'apprendre en immersion et de s'entraîner dans des situations réelles.

La conception de ce programme est axée sur l'Apprentissage par les Problèmes, grâce auquel le professionnel doit essayer de résoudre les différentes situations de la pratique professionnelle qui se présentent tout au long du Certificat Avancé. Pour ce faire, l'étudiant sera assisté d'un innovant système de vidéos interactives, créé par des experts reconnus.

Si vous disposez d'un appareil numérique avec une connexion Internet, vous pourrez approfondir les contrôles analytiques actuels dans les unités de soins intensifs, de n'importe où et à n'importe quel moment.

Grâce à cette qualification, vous serez au fait des procédures de soins intensifs les plus efficaces appliquées aux patients transplantés.

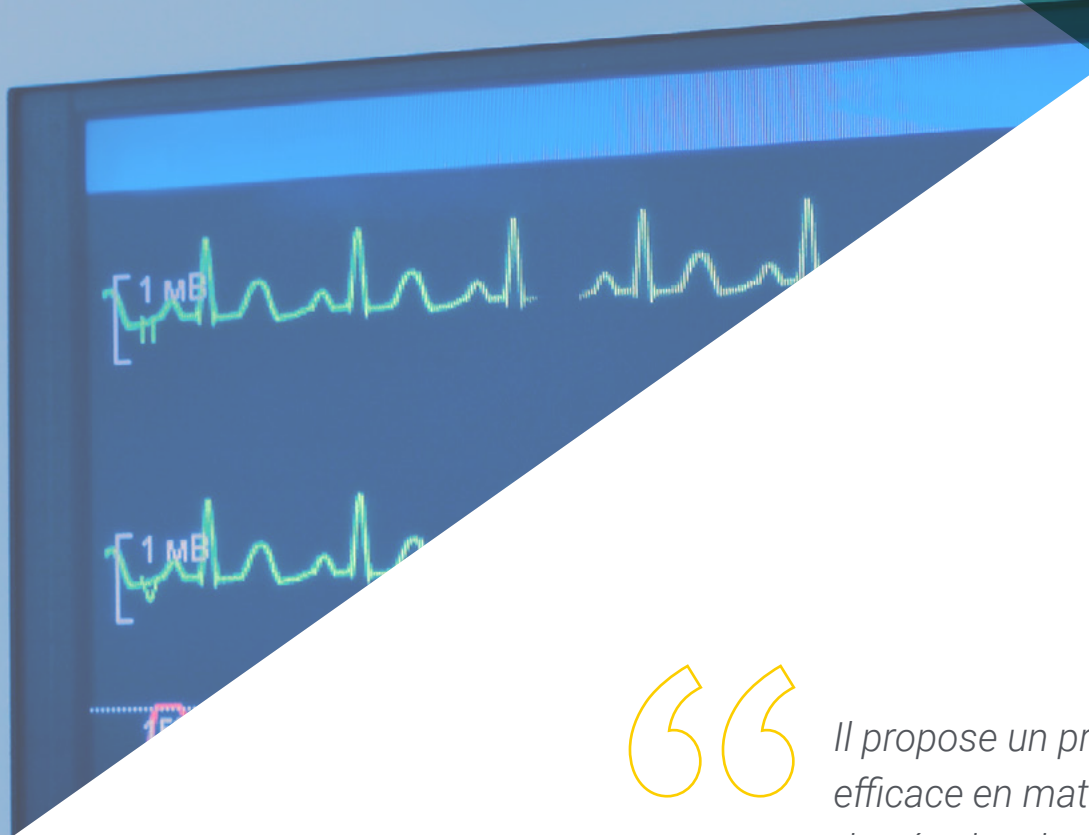


02

Objectifs

Cette option académique a été conçue dans le but d'offrir aux diplômés les informations les plus récentes basées sur les dernières preuves scientifiques concernant les techniques et les procédures utilisées dans le domaine de l'assistance respiratoire. De cette manière, le professionnel infirmier obtiendra une mise à jour complète de ses aptitudes et compétences dans ce domaine. Cette mise à jour vous permettra d'intégrer la méthodologie décrite dans ce programme dans votre pratique dès le premier jour.





“

Il propose un processus de mise à jour efficace en matière de SVA pédiatrique grâce à des études de cas cliniques et à une multitude d'outils pédagogiques de haute qualité”



Objectifs généraux

- Mettre à jour les connaissances nécessaires aux soins infirmiers du patient gravement malade, afin d'accroître la qualité et la sécurité de la pratique infirmière dans l'unité de soins intensifs
- Acquérir les compétences nécessaires pour fournir des soins complets au patient critique avec des critères de rapidité, d'efficacité et de qualité
- Passer en revue les principes fondamentaux des soins infirmiers en soins intensifs

“

Un programme qui vous permettra d'élargir vos compétences dans la prise en charge des complications les plus récurrentes dans l'unité de récupération post-anesthésique”





Objectifs spécifiques

Module 1. Évaluation et surveillance du patient en état critique

- ♦ Décrire les différents modes de surveillance invasive et non invasive du patient gravement malade et leur technique correct
- ♦ Analyser l'importance de remplir les différents registres infirmiers utilisés dans l'Unité de Soins Intensifs, et interpréter leur valeur dans le processus de réhabilitation du patient

Module 2. Soutien vital

- ♦ Approfondir la connaissance des protocoles de maintien en vie et de gestion des actions
- ♦ Connaître et comprendre les chaînes de survie pour une prise en charge optimale des patients dans différentes situations de danger de mort
- ♦ Acquérir une connaissance avancée de la réanimation des patients adultes
- ♦ Obtenir une connaissance avancée de la réanimation dans des situations particulières
- ♦ Démontrer les procédures effectuées sur le patient en réanimation et la connaissance des techniques les plus avant-gardistes

Module 3. Pharmacologie en Soins Intensifs

- ♦ Mettre à jour les procédures d'utilisation des médicaments les plus fréquents dans l'unité de soins intensifs
- ♦ Décrire l'action thérapeutique et les effets secondaires les plus importants des médicaments fréquemment utilisés dans l'unité de soins intensifs
- ♦ Examiner les normes d'administration de la pharmacothérapie dans l'unité de soins intensifs

Module 4. Anesthésie et chirurgie

- ♦ Décrire les caractéristiques, le processus et le traitement de l'hyperthermie maligne
- ♦ Identifier et savoir appliquer les différents types d'anesthési
- ♦ Soins du patient critique post-chirurgical
- ♦ Appliquer les soins critiques au patient transplanté
- ♦ Gérer le chariot d'urgence dans les soins infirmiers du patient anesthésié
- ♦ Intervenir en cas de complications péri-opératoires éventuelles
- ♦ Prendre en charge le patient admis à l'Urpa et reconnaître ses éventuelles complications

03

Direction de la formation

Ce programme dispose d'une équipe d'enseignants hautement qualifiés et expérimentés dans le domaine des soins infirmiers intensifs, composée d'infirmières jouissant d'un prestige reconnu dans le domaine. Tous ont une grande expérience des soins aux patients gravement malades et de la formation des professionnels des soins infirmiers. Au cours du programme, les étudiants auront l'occasion d'apprendre auprès des meilleurs professionnels des soins intensifs.



“

*Apprenez auprès des meilleurs professionnels
des soins intensifs avec l'équipe enseignante
de cette université experte"*

Directeur invité international

Le Docteur Anselmo Caricato est un éminent médecin et universitaire italien qui a mené une carrière prestigieuse dans le domaine de l'Anesthésiologie et des Soins Intensifs. Tout au long de sa carrière, cet expert a continuellement participé à des projets de recherche avec des spécialistes de différents pays européens et institutions scientifiques. Il est ainsi devenu une véritable référence dans la gestion des lésions traumatiques et d'autres conditions neurologiques critiques.

Il a notamment collaboré à plusieurs essais cliniques, tels que l'essai Eurotherm 3235 et le Consortium Européen sur les Lésions Cérébrales. Il a également analysé l'efficacité et la sécurité de plusieurs traitements innovants pour approfondir l'étude des contusions neurologiques.

Ses résultats ont été largement approuvés par les publications scientifiques les plus prestigieuses. En témoignent les plus de 60 articles évalués par des pairs qui ont été publiés dans des revues internationales à fort impact telles que Stroke, Critical Care Medicine, International Journal of Critical Illness and Injury Science, Neurological Research, et bien d'autres encore. Il est également membre du Comité de Rédaction du World Journal of Critical Care Medicine et de l'Austin Journal of Emergency and Critical Care Medicine.

En ce qui concerne sa carrière professionnelle, cet expert, qui a obtenu son diplôme de Médecine et de Chirurgie à l'Université Catholique du Sacré-Cœur de Rome, a été rattaché à l'Hôpital Universitaire "A. Gemelli". Hôpital universitaire "A. Gemelli". Pendant plusieurs années, il a dirigé l'Unité de Soins Intensifs en Traumatologie au sein du Service des Urgences de cette institution.

Il a également collaboré en tant que médecin en Soins Intensifs dans la Cité du Vatican. En outre, parallèlement à son travail médical, ce spécialiste a été activement impliqué dans des fonctions académiques, principalement en liaison avec son alma mater. Sur la base de sa brillante carrière, il a été choisi comme Directeur du Programme Américain de Soutien à la Vie en Traumatologie à l'Hôpital Universitaire "A. Gemelli".



Dr. Reitan Ribeiro

- ♦ Chef des Soins intensifs Neurochirurgicaux à l'Hôpital Universitaire A. Gemelli, Rome, Italie
Médecin en Soins Intensifs, Cité du Vatican
- ♦ Directeur du Programme ATLS (American Trauma Life Support) à l'Hôpital Universitaire "A. Gemelli"
- ♦ Académicien de la Faculté de Médecine et de Chirurgie de l'Université Catholique du Sacré-Cœur
- ♦ Réviseur et collaborateur du Comité de Rédaction du World Journal of Critical Care Medicine et de l'Austin Journal of Emergency and Critical Care Medicine
- ♦ Membre de :
 - ♦ Société Italienne d'Anesthésie, d'Analgésie, de Réanimation et de Soins Intensifs
 - ♦ Groupe de Coordination de l'Étude de Neuroanesthésie et de Soins Intensifs
 - ♦ Groupe de Neuroanesthésie et de Soins Intensifs

“

Grâce à TECH, vous pourrez apprendre avec les meilleurs professionnels du monde”

Directrice invitée



Mme Díez Sáenz, Cristina

- ◆ Infirmière à l'Unité de Intensifs Aiguë de l'Hôpital Général Universitaire Gregorio Marañón
- ◆ Responsable des soins infirmiers aux soins intensifs du Gregorio Marañón
- ◆ Infirmier(e) assistant(e) dans différents domaines d'hospitalisation dans différents centres de santé et hôpitaux
- ◆ Participation en tant que chercheur collaborateur au projet multicentrique "Validation au Niveau National de l'Échelle de Satisfaction des Soins Infirmiers du Point de vue du Patient Critique"

Direction



Mme Lospitao Gómez, Sara

- ◆ Soins intensifs et cardiologie interventionnelle à l'hôpital universitaire de Fuenlabrada (HUF)
- ◆ Infirmière Unité de soins intensifs Post-chirurgicaux Cardiaques UPC Hôpital 12 de Octubre
- ◆ Infirmière Unité de Soins Intensifs Coronariens. Hôpital 12 de Octubre
- ◆ Infirmière de l'unité de cardiologie interventionnelle (hémodynamique, EEF et implants)
- ◆ Responsable de RRSS #TEAyudamos y Miembro del grupo #JuntosxEICáncer
- ◆ Formatrice en Soins Avancés de Maintien des Fonctions Vitales pour le Plan National de RCP de la SEMICYUC
- ◆ Membre de: Sous-commission des soins (HUF) Commission des soins (HUF) Secrétaire du groupe de travail "Ulcères et plaies" (HUF)



Professeurs

Mme Álvarez Carrascal, Inmaculada

- ◆ Infirmière de sécurité en soins intensifs, Hôpital Général Universitaire Gregorio Marañón
- ◆ Infirmière instrumentiste au bloc opératoire de différentes spécialités
- ◆ Infirmière soignante dans divers services d'hôpitaux et centres de santé au Service Andaluz de Salud
- ◆ Diplôme d'Infirmière, Université de Sevilla
- ◆ Expert en Soins intensifs à l'Université Complutense de Madrid

M. González Palacios, Rubén

- ◆ Infirmier assistant en Unité de Médecine Interne du HGU Douze Octobre
- ◆ Infirmier assistant dans différents centres de soins primaires de la Communauté de Madrid
- ◆ Co-créateur de l'application mobile "Compatibility Drugs" pour la compatibilité intraveineuse des médicaments

M. Ruiz-Henestrosa Campos, Manuel Jesús

- ◆ Infirmier HGU Gregorio Marañón
- ◆ Aide-soignant HGU Puerta del Mar, Cádiz
- ◆ Professeur Associé Practicum III de Soins Infirmiers
- ◆ Enseignant collaborateur à l'École internationale des Sciences de la Santé
- ◆ Professeur collaborateur à l'Université de Nebrija
- ◆ Enseignant Collaborateur de Esforem
- ◆ Diplôme en Infirmierie

04

Structure et contenu

Le programme de cet expert universitaire rassemble, sur 600 heures d'enseignement, les informations les plus récentes sur les avancées techniques et procédurales en matière d'assistance respiratoire en soins intensifs. Un parcours académique qui permettra au professionnel de se mettre à jour sur l'évaluation et la surveillance du patient en état critique, les soins de base en réanimation chez l'adulte et l'enfant ou la pharmacologie actuelle utilisée en soins intensifs. Tout cela est complété par une bibliothèque virtuelle contenant du matériel pédagogique de haute qualité.



“

Un programme composé d'un contenu avancé de réanimation et d'un matériel didactique qui fait la différence dans le panorama académique"

Module 1. Évaluation et surveillance du patient en état critique

- 1.1. Aspects fondamentaux de la surveillance des patients critiques
- 1.2. Activité cardiaque et respiratoire
- 1.3. État hémodynamique
- 1.4. Statut neurologique
- 1.5. Délire dans les unités de soins intensifs
- 1.6. Surveillance de la sédoanalgésie en soins intensifs
- 1.7. Contrôles analytiques dans les soins intensifs
- 1.8. Dossiers de soins infirmiers en soins intensifs
- 1.9. Examen du système artériel périphérique
- 1.10. Surveillance de la précharge. Ultrasons

Module 2. Soutien vital

- 2.1. Généralités
- 2.2. Électrocardiographie de base et arythmies
- 2.3. Survie de base et DEA chez adulte
- 2.4. Arythmies du péripartum
- 2.5. Gestion des voies respiratoires
- 2.6. Soins avancés de réanimation pour adultes
- 2.7. Voies d'administration des médicaments
- 2.8. La réanimation dans des cas particuliers
- 2.9. Réanimation de base et DEA chez l'enfant
- 2.10. Reconnaissance et prise en charge de l'enfant en état critique
- 2.11. Gestion avancée des voies aériennes en pédiatrie
- 2.12. Concepts de base de la ventilation mécanique en pédiatrie
- 2.13. Voies de perfusion et médicaments en réanimation pédiatrique
- 2.14. Algorithmes de SLA pédiatrique et gestion de l'arythmie
- 2.15. Réanimation néonatale
- 2.16. Stabilisation et transport néonatals



Module 3. Pharmacologie en soins intensifs

- 3.1. Concepts de base en pharmacologie
- 3.2. Sécurité dans l'administration des médicaments
- 3.3. Médicaments les plus couramment utilisés: analgésie, sédation et myorelaxants
- 3.4. Médicaments les plus couramment utilisés: anti-arythmiques, vasodilatateurs et inotropes
- 3.5. Médicaments les plus fréquemment utilisés: système respiratoire et antibiotiques
- 3.6. Précautions à prendre pour l'administration des médicaments: voie orale et entérale, voie parentérale et transfusion
- 3.7. Précautions dans l'administration des médicaments: cytostatiques, péridurales, pompes PCA et pompes à insuline
- 3.8. Formules et calcul des doses
- 3.9. Nutrition entérale et parentérale
- 3.10. Pharmacologie pédiatrique

Module 4. Anesthésie et chirurgie

- 4.1. Hyperthermie maligne
- 4.2. Types d'anesthésie
- 4.3. Patient critique post-chirurgical
- 4.4. Chirurgie cardiaque
- 4.5. Soins intensifs chez le patient transplanté
- 4.6. Soins infirmiers pour les patients anesthésiés. Arrêt du chariot
- 4.7. Complications péri-opératoires
- 4.8. Interventions pouvant prévenir les complications périopératoires
- 4.9. Admission du patient dans l'unité de récupération post-anesthésie
- 4.10. Complications possibles dans l'unité de récupération post-anesthésique

“

Suivez une actualisation complète de la pharmacologie en soins intensifs: des procédures, des calculs aux protocoles d'administration"

05

Méthodologie

Ce programme de formation offre une manière différente d'apprendre. Notre méthodologie est développée à travers un mode d'apprentissage cyclique: ***el Relearning***.

Ce système d'enseignement s'utilise, notamment, dans les Écoles de Médecine les plus prestigieuses du monde. De plus, il a été considéré comme l'une des méthodologies les plus efficaces par des magazines scientifiques de renom comme par exemple le ***New England Journal of Medicine***.



“

Découvrez le Relearning, un système qui laisse de côté l'apprentissage linéaire conventionnel au profit des systèmes d'enseignement cycliques: une façon d'apprendre qui a prouvé son énorme efficacité, notamment dans les matières dont la mémorisation est essentielle"

À TECH, School nous utilisons la Méthode des cas

Dans une situation clinique donnée: que doit faire un professionnel? Tout au long du programme, vous serez confronté à de multiples cas cliniques simulés, basés sur des patients réels, dans lesquels vous devrez enquêter, établir des hypothèses et finalement résoudre la situation. Il existe de nombreux faits scientifiques prouvant l'efficacité de cette méthode. Les personnels infirmiers apprennent mieux, plus rapidement et plus durablement dans le temps.

Avec TECH, le personnel infirmier fait l'expérience d'une méthode d'apprentissage qui révolutionne les fondements des universités traditionnelles du monde entier.



Selon le Dr Gérvas, le cas clinique est la présentation commentée d'un patient, ou d'un groupe de patients, qui devient un "cas", un exemple ou un modèle illustrant une composante clinique particulière, soit en raison de son pouvoir pédagogique, soit en raison de sa singularité ou de sa rareté. Il est essentiel que le cas soit ancré dans la vie professionnelle réelle, en essayant de recréer les véritables conditions de la pratique professionnelle des soins infirmiers.

“

Saviez-vous que cette méthode a été développée en 1912 à Harvard pour les étudiants en Droit? La méthode des cas consiste à présenter aux apprenants des situations réelles complexes pour qu'ils s'entraînent à prendre des décisions et pour qu'ils soient capables de justifier la manière de les résoudre. En 1924, elle a été établie comme une méthode d'enseignement standard à Harvard"

L'efficacité de la méthode est justifiée par quatre acquis fondamentaux:

1. Les personnels infirmiers qui suivent cette méthode parviennent non seulement à assimiler les concepts, mais aussi à développer leur capacité mentale au moyen d'exercices pour évaluer des situations réelles et appliquer leurs connaissances.
2. L'apprentissage est solidement traduit en compétences pratiques, ce qui permet au professionnel des soins infirmiers une meilleure intégration des connaissances dans le domaine hospitalier ou des soins de santé primaires.
3. L'assimilation des idées et des concepts est rendue plus facile et plus efficace, grâce à l'utilisation de situations issues de la réalité.
4. Le sentiment d'efficacité de l'effort investi devient un stimulus très important pour les étudiants, qui se traduit par un plus grand intérêt pour l'apprentissage et une augmentation du temps passé à travailler sur le cours.

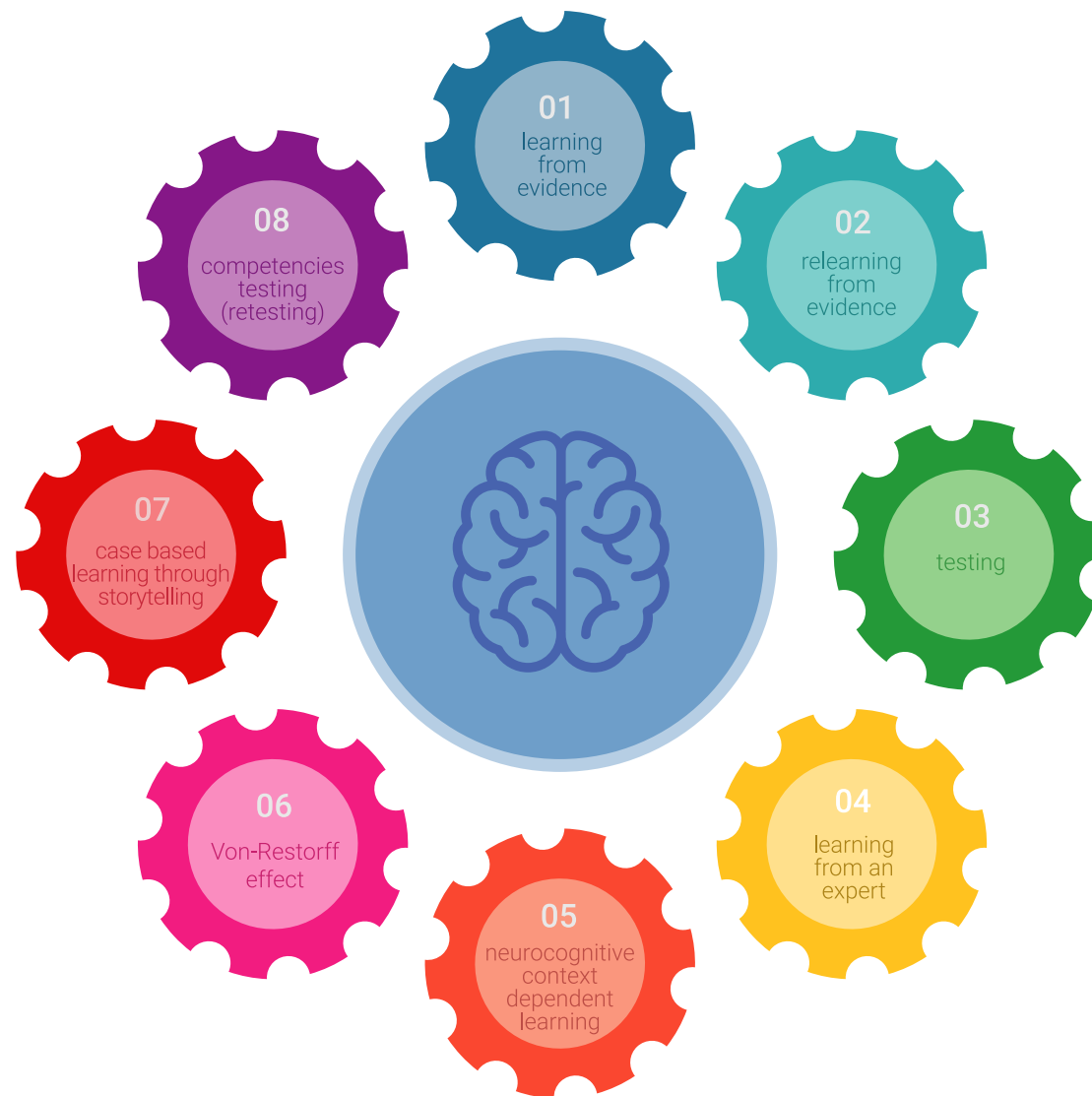


Relearning Methodology

TECH renforce l'utilisation de la méthode des cas avec la meilleure méthodologie d'enseignement 100% en ligne du moment: Relearning.

Notre Université est la première au monde à combiner l'étude de cas cliniques avec un système d'apprentissage 100% en ligne basé sur la pratique et combinant un minimum de 8 éléments différents dans chaque cours. Ceci représente une véritable révolution par rapport à une simple étude et analyse de cas.

Le personnel infirmier apprendra à travers des études de cas réels ainsi qu'en s'exerçant à résoudre des situations complexes dans des environnements d'apprentissage simulés. Ces simulations sont développées à l'aide de logiciels de pointe pour faciliter l'apprentissage par immersion.



Selon les indicateurs de qualité de la meilleure université en ligne du monde hispanophone (Columbia University). La méthode Relearning, à la pointe de la pédagogie mondiale, a réussi à améliorer le niveau de satisfaction globale des professionnels finalisant leurs études.

Grâce à cette méthodologie, nous avons formé plus de 175.000 infirmiers avec un succès sans précédent et ce dans toutes les spécialités, quelle que soit la charge pratique. Notre méthodologie d'enseignement est développée dans un environnement très exigeant, avec un corps étudiant universitaire au profil socio-économique élevé et dont l'âge moyen est de 43,5 ans.

Le Relearning vous permettra d'apprendre plus facilement et de manière plus productive tout en vous impliquant davantage dans votre spécialisation, en développant un esprit critique, en défendant des arguments et en contrastant les opinions: une équation directe vers le succès.

Dans notre programme, l'apprentissage n'est pas un processus linéaire mais il se déroule en spirale (nous apprenons, désapprenons, oublions et réapprenons). Par conséquent, ils combinent chacun de ces éléments de manière concentrique.

Selon les normes internationales les plus élevées, la note globale de notre système d'apprentissage est de 8,01.



Ce programme offre le meilleur matériel pédagogique, soigneusement préparé pour les professionnels:



Support d'étude

Tous les contenus didactiques sont créés par les spécialistes qui vont enseigner le programme universitaire, spécifiquement pour lui, de sorte que le développement didactique est vraiment spécifique et concret.

Ces contenus sont ensuite appliqués au format audiovisuel, pour créer la méthode de travail TECH en ligne. Tout cela, élaboré avec les dernières techniques afin d'offrir des éléments de haute qualité dans chacun des supports qui sont mis à la disposition de l'apprenant.



Techniques et procédures infirmières en vidéo

Nous vous rapprochons des dernières techniques, des dernières avancées pédagogiques à l'avant-garde des techniques actuelles des soins infirmiers. Tout cela, à la première personne, expliqué et détaillé rigoureusement pour atteindre une compréhension complète et une assimilation optimale. Et surtout, vous pouvez les visionner autant de fois que vous le souhaitez.



Résumés interactifs

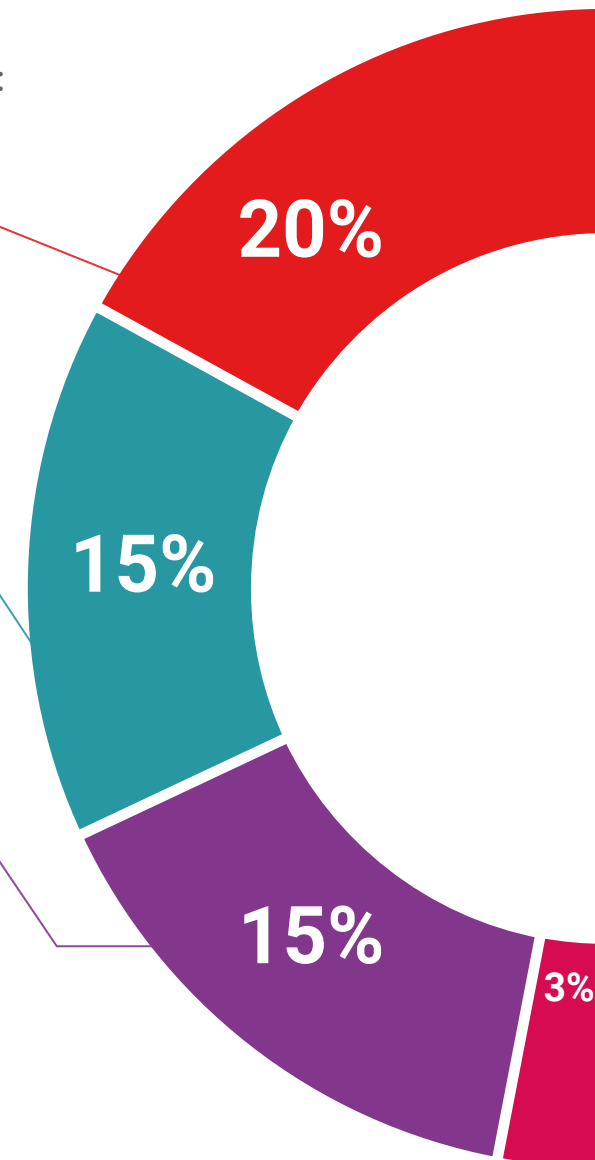
Nous présentons les contenus de manière attrayante et dynamique dans des dossiers multimédias comprenant des fichiers audios, des vidéos, des images, des diagrammes et des cartes conceptuelles afin de consolider les connaissances.

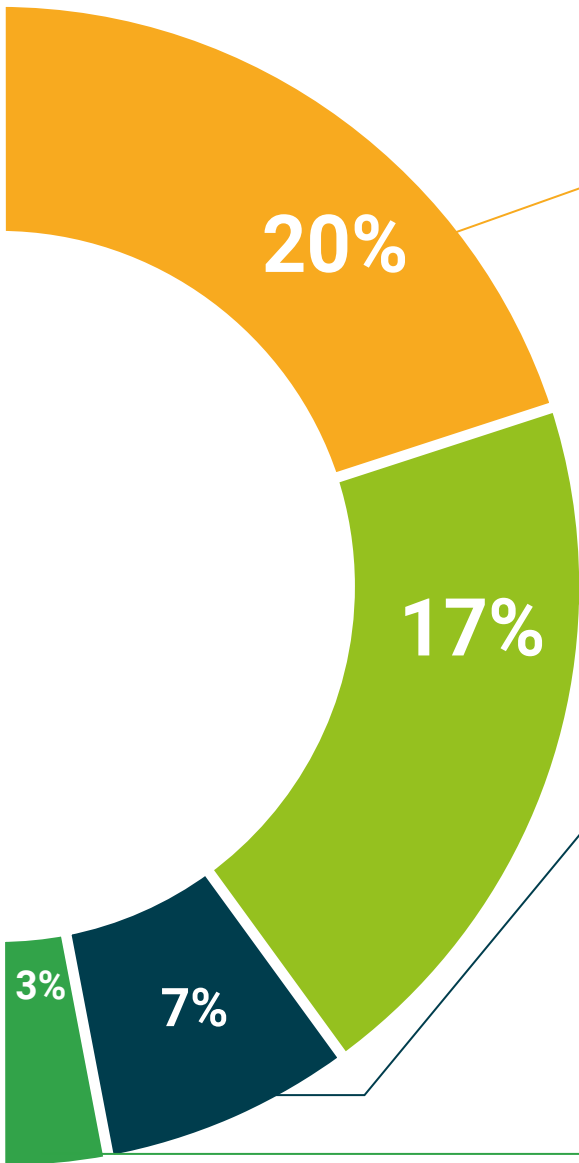
Ce système éducatif unique pour la présentation de contenu multimédia a été récompensé par Microsoft en tant que "European Success Story".



Bibliographie complémentaire

Articles récents, documents de consensus et directives internationales, entre autres. Dans la bibliothèque virtuelle de TECH, l'étudiant aura accès à tout ce dont il a besoin pour compléter sa formation.





Études de cas dirigées par des experts

Un apprentissage efficace doit nécessairement être contextuel. Pour cette raison, TECH présente le développement de cas réels dans lesquels l'expert guidera l'étudiant à travers le développement de la prise en charge et la résolution de différentes situations: une manière claire et directe d'atteindre le plus haut degré de compréhension.



Testing & Retesting

Nous évaluons et réévaluons périodiquement vos connaissances tout au long du programme, par le biais d'activités et d'exercices d'évaluation et d'auto-évaluation: vous pouvez ainsi constater vos avancées et savoir si vous avez atteint vos objectifs.



Cours magistraux

Il existe des preuves scientifiques de l'utilité de l'observation par un tiers expert. La méthode "Learning from an Expert" renforce les connaissances et la mémoire, et donne confiance dans les futures décisions difficiles.



Guides d'action rapide

À TECH nous vous proposons les contenus les plus pertinents du cours sous forme de feuilles de travail ou de guides d'action rapide. Un moyen synthétique, pratique et efficace pour vous permettre de progresser dans votre apprentissage.



06 Diplôme

Le Certificat Avancé en Soins Intensifs en Réanimation vous garantit, en plus de la formation la plus rigoureuse et la plus actuelle, l'accès à un diplôme universitaire de Certificat Avancé délivré par TECH Université Technologique.



“

Terminez ce programme avec succès et recevez votre Certificat sans avoir à vous soucier des déplacements ou des formalités administratives”

Ce **Certificat Avancé en Soins Intensifs en Réanimation** contient le programme scientifique le plus complet et le plus actuel du marché.

Après avoir réussi l'évaluation, l'étudiant recevra par courrier postal* avec accusé de réception son correspondant diplôme de **Certificat Avancé** délivré par **TECH Université Technologique**.

Le diplôme délivré par **TECH Université Technologique** indiquera la note obtenue lors du Certificat Avancé, et répond aux exigences communément demandées par les bourses d'emploi, les concours et les commissions d'évaluation des carrières professionnelles.

Diplôme: **Soins Intensifs en Réanimation**

N° d'heures officielles: **600 h.**

Certifié par: La Société Espagnole des Soins Infirmiers Intensifs et des Unités Coronaires



*Si l'étudiant souhaite que son diplôme version papier possède l'Apostille de La Haye, TECH EDUCATION fera les démarches nécessaires pour son obtention moyennant un coût supplémentaire.

future

santé confiance personnes

éducation information tuteurs

garantie accréditation enseignement

institutions technologie apprentissage

communauté engagement

service personnalisé innovation

connaissance présent qualité

en ligne formation

développement institutions

classe virtuelle langues

tech université
technologique

Certificat Avancé

Soins Intensifs

en Réanimation

- » Modalité: en ligne
- » Durée: 6 mois
- » Qualification: TECH Université Technologique
- » Horaire: à votre rythme

Certificat Avancé

Soins Intensifs en Réanimation

Certifié par:

