

Certificat Avancé

Soins Infirmiers dans le Service de Médecine Interne





Certificat Avancé Soins Infirmiers dans le Service de Médecine Interne Interne

- » Modalité: en ligne
- » Durée: 6 mois
- » Qualification: TECH Université Technologique
- » Intensité: 16h/semaine
- » Horaire: à votre rythme
- » Examens: en ligne

Accès au site web: www.techtitute.com/fr/infirmierie/diplome-universite/diplome-universite-soins-infirmiers-service-medecine-interne

Sommaire

01

Présentation

page 4

02

Objectifs

page 8

03

Direction de la formation

page 12

04

Structure et contenu

page 16

05

Méthodologie

page 20

06

Diplôme

page 28

01

Présentation

L'évolution des procédures infirmières ainsi que les progrès de la technologie médicale rendent indispensable la mise à jour constante des connaissances des professionnels infirmiers travaillant dans l'unité d'hospitalisation de médecine interne afin de fournir des soins basés sur les dernières preuves scientifiques. Ce Certificat Avancé offre aux professionnels un moyen pratique d'actualiser leurs connaissances d'une manière adaptée à leurs besoins.





“

La qualité de la prise en charge des personnes en unité d'hospitalisation est conditionnée par l'actualisation des connaissances des professionnels qui les prennent en charge. Se mettre à jour sur les procédures et les soins infirmiers que le professionnel doit prodiguer aux patients admission dans le service de médecine interne du centre hospitalier"

L'évolution sociale exige, dans le contexte de la santé, que les centres de soins soient plus compétitifs et qu'ils soient orientés vers l'amélioration de la réponse des soins aux patients. Le volume de ces changements et la rapidité avec laquelle ils se produisent, nécessitent des professionnels qualifiés, formés aux compétences, capables de répondre aux temps nouveaux en fournissant des soins experts.

La spécialité de la médecine interne a un champ d'action très large et innovant avec l'introduction de nouvelles technologies dans la détection des pathologies, leur guérison et les soins nécessaires à chaque processus, dans lequel le professionnel infirmier est un acteur clé de l'approche multidisciplinaire dans chacun de ses aspects.

Le Certificat Avancé en Soins infirmiers dans le Service de Médecine Interne est conçu pour mettre à jour le professionnel des soins infirmiers, en rapprochant les connaissances théoriques du travail pratique. La qualification professionnelle dans ce domaine est d'une importance vitale pour tous les professionnels de la santé qui travaillent au sein du système de santé.

Ce **Certificat Avancé en Soins infirmiers dans le Service de Médecine Interne** contient le programme scientifique le plus complet et le plus actuel du marché. Les principales caractéristiques sont les suivantes:

- ♦ Cas cliniques présentés par des experts. Le contenu graphique, schématique et éminemment pratique avec lequel ils sont conçus fournit des informations scientifiques et sanitaires concernant les disciplines médicales indispensables à la pratique professionnelle
- ♦ Nouveaux développements diagnostiques et thérapeutiques dans la prise en charge des patients atteints de maladies endocrinométaboliques, infectieuses, etc.
- ♦ Présentation d'ateliers pratiques sur les techniques diagnostiques et thérapeutiques
- ♦ Système d'apprentissage interactif basé sur des algorithmes pour la prise de décision sur les situations cliniques présentées
- ♦ Il comprend des cours théoriques, des questions à l'expert, des forums de discussion sur des sujets controversés et des travaux de réflexion individuels
- ♦ Disponibilité des contenus à partir de tout appareil fixe ou portable doté d'une connexion internet



Grâce à cette formation, vous pourrez actualiser vos connaissances en matière de prise en charge des patients dans le service de pathologie digestive, améliorer le pronostic et réduire les séquelles et complications des patients”

“

Ce Certificat Avancé peut être le meilleur investissement que vous pouvez faire dans la sélection d'un programme de mise à niveau pour deux raisons: en plus de mettre à jour vos connaissances sur les interventions en Soins Infirmiers dans le service de médecine interne, vous obtiendrez un diplôme de Certificat Avancé de TECH Université Technologique”

Le corps enseignant comprend des professionnels infirmiers de premier plan, qui apportent leur expérience professionnelle à ce programme de remise à niveau, ainsi que d'autres professionnels spécialisés du département de médecine interne.

Grâce à son contenu multimédia développé avec les dernières technologies éducatives, les spécialistes bénéficieront d'un apprentissage situé et contextuel. Ainsi, ils se formeront dans un environnement simulé qui leur permettra d'apprendre en immersion et de s'entraîner dans des situations réelles.

La conception de ce programme est basée sur l'Apprentissage par Problèmes. Ainsi le médecin devra essayer de résoudre les différentes situations de pratique professionnel qui se présentent à lui tout au long du programme. L'élève sur un système vidéo interactif innovant développé par des experts reconnus en soins infirmiers en pathologie digestive interne ayant une grande expérience de l'enseignement.

Le Certificat Avancé vous permet de vous former dans des environnements simulés, qui offrent un apprentissage immersif programmé pour vous entraîner à des situations réelles.

Il comprend des cas cliniques afin de rapprocher le développement du programme au plus près de la réalité des soins infirmiers.



02 Objectifs

Ce Certificat Avancé est orienté vers une revue des principaux aspects de la prise en charge du patient admis dans le service de médecine interne, basée sur des preuves scientifiques et l'expérience de professionnels reconnus.



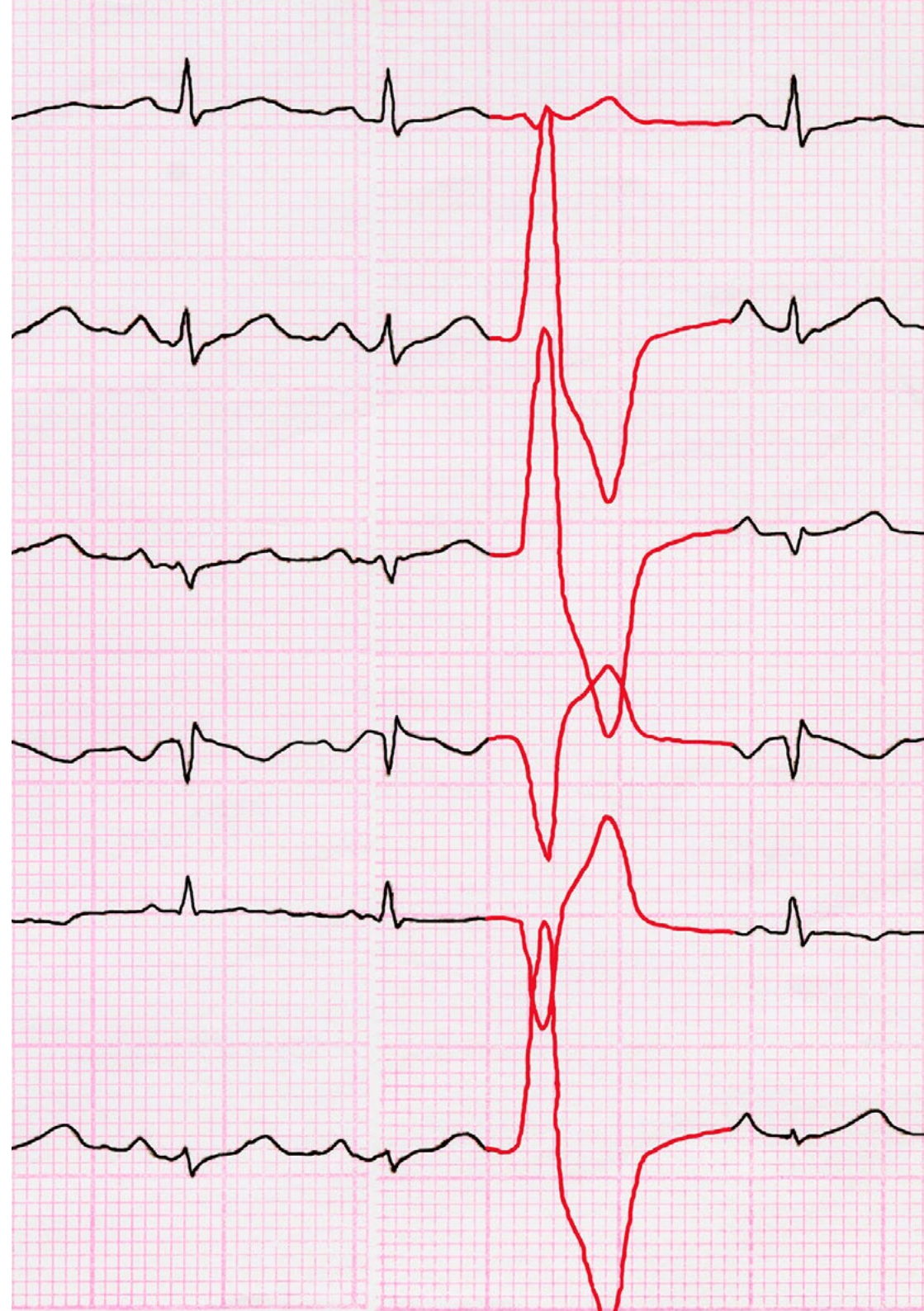
“

Cette formation générera un sentiment de sécurité dans la prise de la pratique professionnelle du médecin, ce qui vous aidera à vous épanouir personnellement et professionnellement”



Objectif général

- Mettre à jour le professionnel dans les procédures et les interventions infirmières pour le soin correct des patients dans l'unité d'hospitalisation de médecine interne





Objectifs Spécifiques

- ◆ Décrivez le département de médecine interne et son organisation
- ◆ Actualiser les procédures de soins infirmiers dans l'évaluation complète du patient
- ◆ Expliquer les maladies et les soins les plus pertinents dans le Département de Médecine Interne
- ◆ Évaluer l'importance de la bonne application du registre des soins infirmiers dans le service de médecine interne et décrire les procédures de mise en œuvre
- ◆ Actualiser les soins infirmiers experts liés à la sécurité des patients
- ◆ Identifier les changements cliniques dans différentes situations
- ◆ Décrire les soins infirmiers avant et après les procédures et techniques de diagnostic dans l'unité de médecine interne pour patients hospitalisés
- ◆ Reconnaître les moyens matériels nécessaires à la réalisation des différents tests diagnostiques ou thérapeutiques
- ◆ Identifier les problèmes de santé les plus fréquents chez les patients atteints de maladies chroniques
- ◆ Actualiser les complications qui peuvent apparaître dans le diabète, afin de les anticiper et de les prévenir, ou de savoir comment agir si elles sont déjà apparues
- ◆ Différencier les facteurs de risque qui peuvent être modifiés et comment les modifier
- ◆ Décrire la technique des gaz du sang artériel chez le patient alité.
- ◆ Expliquez l'utilisation des inhalateurs par le patient et leur efficacité dans chaque as

03

Direction de la formation

Le corps enseignant du programme comprend des professionnels infirmiers de premier plan dans le domaine de la médecine interne, qui apportent l'expérience de leur travail à cette formation. En outre, d'autres spécialistes de renom ont participé à la création du contenu qui complètent le programme d'une manière interdisciplinaire.



“

Apprenez auprès de professionnels de premier plan les dernières avancées en les soins de patients effectués dans une unité d'hospitalisation de Médecine Interne”

Direction



Mme Ródenas Giménez, María Asunción

- ♦ Diplômée en soins infirmiers
- ♦ Master en sciences infirmières de l'université d'Alicante, Espagne
- ♦ Infirmière surveillante au service de médecine interne de l'hôpital général universitaire d'Elche. Alicante, Espagne
- ♦ Membre de la commission de la thrombose et de l'hémostase et de l'équipe de recherche clinique du département de médecine interne de l'Hospital General Universitario de Elche. Alicante, Espagne

Professeurs

Mme Cantó Pastor, María Teresa

- ♦ Diplômée en soins infirmiers
- ♦ Master en sciences infirmières de l'université d'Alicante, Espagne
- ♦ Cours d'adaptation pédagogique par la Faculté des sciences de la santé de l'Institut de la santé publique et de la sécurité sociale
- ♦ Infirmière dans le service de médecine interne de l'hôpital général universitaire d'Elche. Alicante, Espagne
- ♦ Tuteur universitaire de stages de l'Hôpital Général Universitaire d'Elche Alicante, Espagne

Dr López García, Francisco

- ♦ Diplômé en Médecine et en Chirurgie
- ♦ Médecin Spécialiste de service de médecine interne de l'hôpital général universitaire d'Elche. Alicante, Espagne
- ♦ Tuteur des résidents en médecine interne, Hospital de Orihuela. Alicante, Espagne
- ♦ Membre de la Société de médecine interne de la Communauté valencienne
- ♦ Secrétaire du groupe de travail sur la BPCO de la société espagnole de médecine interne, coordinateur et investigateur principal de l'étude ECCO: "Étude de la comorbidité chez les patients atteints de BPCO hospitalisés dans les services de médecine interne (étude ECCO)"
- ♦ Auteur de 89 publications scientifiques indexées et de 32 chapitres de livres ou de monographies. Auteur et éditeur de 5 livres publiés sur la BPCO

M. Miguel Manzanera, Matilde

- ◆ Diplômée en soins infirmiers
- ◆ Expérience de travail dans des unités d'hospitalisation: Cardiologie, Pneumologie, Maladies infectieuses et Médecine interne à l'Hôpital général universitaire d'Elche. Alicante, Espagne
- ◆ Conférencière dans les cours d'Actualisation des connaissances dans le domaine respiratoire (EVES), de Ventilation mécanique (EVES) et l'atelier de gestion du BIPAP
- ◆ Tuteur universitaire de stages de l'Hôpital Général Universitaire d'Elche Alicante, Espagne

Dr Mora Rufete, Antonia

- ◆ Diplômé en Médecine et en Chirurgie
- ◆ Docteur en médecine de la faculté de médecine de l'université d'Alicante
- ◆ Spécialiste en médecine interne
- ◆ Chef de la section des services de médecine interne de l'Institut de la santé publique et de la sécurité sociale. Hôpital général universitaire d'Elche. Alicante, Espagne
- ◆ Diplôme d'études supérieures en soins spécialisés pour les personnes âgées et les patients polyopathologiques de l'Université autonome de Barcelone
- ◆ 120 publications dans des revues espagnoles, européennes et américaines (articles publiés dans des revues indexées JCR avec facteur d'impact)
- ◆ Membre des groupes FOS (Fabry Outcome Survey) et Pluripathologiques et des patients âgés de la Société espagnole de médecine interne (SEMI)



04

Structure et contenu

La structure des contenus a été conçue par une équipe de professionnels connaissant les implications de la formation des infirmières dans le service de médecine interne, conscients de la pertinence des connaissances actuelles afin de fournir des soins de qualité aux patients et engagés dans l'enseignement grâce aux nouvelles technologies éducatives.



“

Ce Certificat Avancé en Soins infirmiers dans le Service de Médecine Interne contient le programme scientifique le plus complet et le plus actuel du marché"

Module 1. Informations générales sur l'organisation du service de médecine interne

- 1.1. Introduction
- 1.2. Modalités de soins et portefeuille de services
 - 1.2.1. Hospitalisation conventionnelle
 - 1.2.2. Hôpital de jour
 - 1.2.3. Cliniques ambulatoires
 - 1.2.4. Hospitalisation à domicile
 - 1.2.5. Portefeuille de services
- 1.3. Localisation et ressources du service de médecine interne
 - 1.3.1. Localisation du service de médecine interne et relations avec les autres services
 - 1.3.2. Les ressources structurelles
 - 1.3.3. Ressources humaines
- 1.4. Procédures, activités et protocoles
 - 1.4.1. Règles de fonctionnement dans les différentes ressources structurelles
 - 1.4.2. Prise en charge du patient: admission, histoire clinique et protocoles de pratique
 - 1.4.3. Clinique et soins. Liste des consentements éclairés

Module 2. Prise en charge du patient souffrant d'insuffisance cardiaque

- 2.1. Introduction
 - 2.1.1. Concept et définition
 - 2.1.2. Pathophysiologie Facteurs déclencheurs et formes de présentation
 - 2.1.3. Étiopathogénie Formes d'insuffisance cardiaque
- 2.2. Manifestations cliniques
 - 2.2.1. Tableau clinique. Symptômes
 - 2.2.2. Classification fonctionnelle
 - 2.2.3. Examen physique Signes
- 2.3. Examens et diagnostics complémentaires
 - 2.3.1. Tests complémentaires de base
 - 2.3.2. Critères de diagnostic. Algorithme de diagnostic

- 2.4. Traitement d'insuffisance cardiaque
 - 2.4.1. Mesures générales
 - 2.4.2. Traitement d'insuffisance cardiaque aiguë
 - 2.4.3. Traitement d'insuffisance cardiaque chronique
- 2.5. Gestion infirmière de l'insuffisance cardiaque aiguë
 - 2.5.1. Évaluation et soins des patients
 - 2.5.2. Procédures et techniques habituel
- 2.6. Soins infirmiers dans l'insuffisance cardiaque chronique
 - 2.6.1. Évaluation et soins des patients
 - 2.6.2. Procédures et techniques habituel

Module 3. Prise en charge du patient souffrant d'insuffisance rénale

- 3.1. Introduction et définitions
 - 3.1.1. Syndromes néphrologiques
 - 3.1.2. Insuffisance rénale aiguë et chronique
- 3.2. Insuffisance rénale aiguë
 - 3.2.1. Concept. Étiopathogénie Formes cliniques
 - 3.2.2. Manifestations cliniques. Diagnostique Complications
 - 3.2.3. Traitement. Pronostic. Prévention
- 3.3. Maladie rénale chronique
 - 3.3.1. Concept. Étiopathogénie Pathophysiologie
 - 3.3.2. Manifestations cliniques. Diagnostique
 - 3.3.3. Traitement. Pronostic. Prévention
- 3.4. Traitement de substitution de la fonction rénale
 - 3.4.1. Hémodialyse. Dialyse péritonéale
 - 3.4.2. Transplantation rénale
- 3.5. Soins infirmiers dans l'insuffisance rénale aiguë et chronique
 - 3.5.1. Évaluation et soins des patients
 - 3.5.2. Procédures et techniques habituel

Module 4. Prise en charge du patient avec une maladie pulmonaire inflammatoire chronique qui entraîne une obstruction du flux d'air provenant des poumons

- 4.1. Introduction. Aspects généraux
 - 4.1.1. Concept. Épidémiologie. Facteurs de risque.
 - 4.1.2. Étiopathogénie Pathophysiologie Anatomie pathologique
- 4.2. Traitement de la une maladie pulmonaire inflammatoire chronique stable
 - 4.2.1. Mesures générales et préventives
 - 4.2.2. Traitement pharmacologique
 - 4.2.3. Traitement non pharmacologique
- 4.3. Exacerbations de la maladie pulmonaire inflammatoire chronique
 - 4.3.1. Concept et importance
 - 4.3.2. Diagnostic et traitement
- 4.4. Gaz du sang artériel
- 4.5. Thérapie par inhalation
- 4.6. Les soins infirmiers dans les soins primaires
- 4.7. Soins infirmiers à l'hôpital



Une expérience de formation unique, clé et décisive pour stimuler votre développement professionnel"

05

Méthodologie

Ce programme de formation offre une manière différente d'apprendre. Notre méthodologie est développée à travers un mode d'apprentissage cyclique: ***el Relearning***.

Ce système d'enseignement s'utilise, notamment, dans les Écoles de Médecine les plus prestigieuses du monde. De plus, il a été considéré comme l'une des méthodologies les plus efficaces par des magazines scientifiques de renom comme par exemple le ***New England Journal of Medicine***.



“

Découvrez le Relearning, un système qui laisse de côté l'apprentissage linéaire conventionnel au profit des systèmes d'enseignement cycliques: une façon d'apprendre qui a prouvé son énorme efficacité, notamment dans les matières dont la mémorisation est essentielle"

À TECH, School nous utilisons la Méthode des cas

Dans une situation clinique donnée: que doit faire un professionnel? Tout au long du programme, vous serez confronté à de multiples cas cliniques simulés, basés sur des patients réels, dans lesquels vous devrez enquêter, établir des hypothèses et finalement résoudre la situation. Il existe de nombreux faits scientifiques prouvant l'efficacité de cette méthode. Les personnels infirmiers apprennent mieux, plus rapidement et plus durablement dans le temps.

Avec TECH, le personnel infirmier fait l'expérience d'une méthode d'apprentissage qui révolutionne les fondements des universités traditionnelles du monde entier.



Selon le Dr Gérvas, le cas clinique est la présentation commentée d'un patient, ou d'un groupe de patients, qui devient un "cas", un exemple ou un modèle illustrant une composante clinique particulière, soit en raison de son pouvoir pédagogique, soit en raison de sa singularité ou de sa rareté. Il est essentiel que le cas soit ancré dans la vie professionnelle réelle, en essayant de recréer les véritables conditions de la pratique professionnelle des soins infirmiers.

“

Saviez-vous que cette méthode a été développée en 1912 à Harvard pour les étudiants en Droit? La méthode des cas consiste à présenter aux apprenants des situations réelles complexes pour qu'ils s'entraînent à prendre des décisions et pour qu'ils soient capables de justifier la manière de les résoudre. En 1924, elle a été établie comme une méthode d'enseignement standard à Harvard"

L'efficacité de la méthode est justifiée par quatre acquis fondamentaux:

1. Les personnels infirmiers qui suivent cette méthode parviennent non seulement à assimiler les concepts, mais aussi à développer leur capacité mentale au moyen d'exercices pour évaluer des situations réelles et appliquer leurs connaissances.
2. L'apprentissage est solidement traduit en compétences pratiques, ce qui permet au professionnel des soins infirmiers une meilleure intégration des connaissances dans le domaine hospitalier ou des soins de santé primaires.
3. L'assimilation des idées et des concepts est rendue plus facile et plus efficace, grâce à l'utilisation de situations issues de la réalité.
4. Le sentiment d'efficacité de l'effort investi devient un stimulus très important pour les étudiants, qui se traduit par un plus grand intérêt pour l'apprentissage et une augmentation du temps passé à travailler sur le cours.



Relearning Methodology

TECH renforce l'utilisation de la méthode des cas avec la meilleure méthodologie d'enseignement 100% en ligne du moment: Relearning.

Notre Université est la première au monde à combiner l'étude de cas cliniques avec un système d'apprentissage 100% en ligne basé sur la pratique et combinant un minimum de 8 éléments différents dans chaque cours. Ceci représente une véritable révolution par rapport à une simple étude et analyse de cas.

Le personnel infirmier apprendra à travers des études de cas réels ainsi qu'en s'exerçant à résoudre des situations complexes dans des environnements d'apprentissage simulés. Ces simulations sont développées à l'aide de logiciels de pointe pour faciliter l'apprentissage par immersion.



Selon les indicateurs de qualité de la meilleure université en ligne du monde hispanophone (Columbia University). La méthode Relearning, à la pointe de la pédagogie mondiale, a réussi à améliorer le niveau de satisfaction globale des professionnels finalisant leurs études.

Grâce à cette méthodologie, nous avons formé plus de 175.000 infirmiers avec un succès sans précédent et ce dans toutes les spécialités, quelle que soit la charge pratique. Notre méthodologie d'enseignement est développée dans un environnement très exigeant, avec un corps étudiant universitaire au profil socio-économique élevé et dont l'âge moyen est de 43,5 ans.

Le Relearning vous permettra d'apprendre plus facilement et de manière plus productive tout en vous impliquant davantage dans votre spécialisation, en développant un esprit critique, en défendant des arguments et en contrastant les opinions: une équation directe vers le succès.

Dans notre programme, l'apprentissage n'est pas un processus linéaire mais il se déroule en spirale (nous apprenons, désapprenons, oublions et réapprenons). Par conséquent, ils combinent chacun de ces éléments de manière concentrique.

Selon les normes internationales les plus élevées, la note globale de notre système d'apprentissage est de 8,01.



Ce programme offre le meilleur matériel pédagogique, soigneusement préparé pour les professionnels:



Support d'étude

Tous les contenus didactiques sont créés par les spécialistes qui vont enseigner le programme universitaire, spécifiquement pour lui, de sorte que le développement didactique est vraiment spécifique et concret.

Ces contenus sont ensuite appliqués au format audiovisuel, pour créer la méthode de travail TECH en ligne. Tout cela, élaboré avec les dernières techniques afin d'offrir des éléments de haute qualité dans chacun des supports qui sont mis à la disposition de l'apprenant.



Techniques et procédures infirmières en vidéo

Nous vous rapprochons des dernières techniques, des dernières avancées pédagogiques à l'avant-garde des techniques actuelles des soins infirmiers. Tout cela, à la première personne, expliqué et détaillé rigoureusement pour atteindre une compréhension complète et une assimilation optimale. Et surtout, vous pouvez les visionner autant de fois que vous le souhaitez.



Résumés interactifs

Nous présentons les contenus de manière attrayante et dynamique dans des dossiers multimédias comprenant des fichiers audios, des vidéos, des images, des diagrammes et des cartes conceptuelles afin de consolider les connaissances.

Ce système éducatif unique pour la présentation de contenu multimédia a été récompensé par Microsoft en tant que "European Success Story".



Bibliographie complémentaire

Articles récents, documents de consensus et directives internationales, entre autres. Dans la bibliothèque virtuelle de TECH, l'étudiant aura accès à tout ce dont il a besoin pour compléter sa formation.





Études de cas dirigées par des experts

Un apprentissage efficace doit nécessairement être contextuel. Pour cette raison, TECH présente le développement de cas réels dans lesquels l'expert guidera l'étudiant à travers le développement de la prise en charge et la résolution de différentes situations: une manière claire et directe d'atteindre le plus haut degré de compréhension.



Testing & Retesting

Nous évaluons et réévaluons périodiquement vos connaissances tout au long du programme, par le biais d'activités et d'exercices d'évaluation et d'auto-évaluation: vous pouvez ainsi constater vos avancées et savoir si vous avez atteint vos objectifs.



Cours magistraux

Il existe des preuves scientifiques de l'utilité de l'observation par un tiers expert. La méthode "Learning from an Expert" renforce les connaissances et la mémoire, et donne confiance dans les futures décisions difficiles.



Guides d'action rapide

À TECH nous vous proposons les contenus les plus pertinents du cours sous forme de feuilles de travail ou de guides d'action rapide. Un moyen synthétique, pratique et efficace pour vous permettre de progresser dans votre apprentissage.



06 Diplôme

Ce Certificat Avancé Infirmiers dans en le service de médecine interne vous garantit, en plus de la formation la plus rigoureuse et la plus actuelle, l'accès à un diplôme de Certificat Avancé délivré par TECH Université Technologique.





Finalisez cette formation avec succès et recevez votre Certificat Avancé sans avoir à vous soucier des déplacements ou des démarches administratives"

Ce **Certificat Avancé en Soins infirmiers dans le Service de Médecine Interne** contient le programme scientifique le plus complet et le plus actuel du marché.

Après avoir réussi l'évaluation, l'étudiant recevra par courrier postal* avec accusé de réception son correspondant diplôme de **Certificat Avancé** délivrée par **TECH Université Technologique**.

Le diplôme délivré par **TECH Université Technologique** indiquera la note obtenue lors du Certificat Avancé, et répond aux exigences communément demandées par les bourses d'emploi, les concours et les commissions d'évaluation des carrières professionnelles.

Diplôme: **Certificat Avancé en Soins infirmiers dans le Service de Médecine Interne**

N° d'heures officielles: **475 h**.



*Si l'étudiant souhaite que son diplôme version papier possède l'Apostille de La Haye, TECH EDUCATION fera les démarches nécessaires pour son obtention moyennant un coût supplémentaire.

future
santé confiance personnes
éducation information tuteurs
garantie accréditation enseignement
institutions technologie apprentissage
communauté engagement
service personnalisé innovation
connaissance présent qualité
en ligne formation
développement institutions
classe virtuelle langues

tech université
technologique

Certificat Avancé
Soins Infirmiers
dans le Service de
Médecine Interne Interne

- » Modalité: en ligne
- » Durée: 6 mois
- » Qualification: TECH Université Technologique
- » Intensité: 16h/semaine
- » Horaire: à votre rythme
- » Examens: en ligne

Certificat Avancé

Soins Infirmiers dans le Service
de Médecine Interne