

Certificat Avancé

Soins Infirmiers en Pathologie
Aiguë et Soins Primaires





Certificat Avancé Soins Infirmiers en Pathologie Aiguë et Soins Primaires

- » Modalité: en ligne
- » Durée: 6 mois
- » Qualification: TECH Université Technologique
- » Intensité: 16h/semaine
- » Horaire: à votre rythme
- » Examens: en ligne

Accès au site web: www.techtitute.com/fr/infirmierie/diplome-universite/diplome-universite-soins-infirmiers-pathologie-aigue-soins-primaires

Sommaire

01

Présentation

page 4

02

Objectifs

page 8

03

Direction de la formation

page 14

04

Structure et contenu

page 18

05

Méthodologie

page 22

06

Diplôme

page 30

01

Présentation

Les situations d'urgence en matière de soins primaires constituent un repère fondamental et essentiel de la qualité des soins dans le système de santé. Les professionnelles en infirmerie continuent de s'occuper de leurs patients qui se présentent pour des soins d'urgence. Une formation adéquate est donc essentielle pour garantir la qualité des soins, réduire les complications et améliorer le pronostic des patients.



“

La qualité de la prise en charge des patients en urgence est conditionnée par l'actualisation des connaissances des professionnels qui les prennent en charge. Actualisez les procédures et les soins infirmiers que le professionnel doit fournir au patient en Soins Infirmiers en Pathologie Aiguë et Soins Primaires"

Les Soins Primaires sont la porte d'entrée du système de santé. Ils accueillent parfois des patients dont l'état est potentiellement grave et qui nécessitent une action immédiate et complexe, généralement avec des ressources limitées, ce qui rend le rôle du professionnel des soins et du reste de l'équipe de santé qui s'occupe des urgences en soins primaires.

Ce Certificat Avancé en Soins Infirmiers en Pathologie Aiguë et Soins Primaires est un programme scientifique complet, actualisé sur la base des dernières preuves scientifiques et de l'expérience de professionnels renommés dans le domaine des soins primaires.

Ce programme présente les plans d'actions face aux fréquentes pathologies aiguës, auxquelles les spécialistes sont confrontés dans leur pratique clinique quotidienne en Soins Primaires, en les aidant à prendre des décisions avec agilité et précision dans ce type de situation. Il traite également les aspects organisationnels des services d'urgence, les ressources humaines et matérielles, en mettant l'accent sur leurs caractéristiques différentielles.



Grâce à ce Certificat Avancé, vous pourrez actualiser vos connaissances sur la prise en charge des patients ayant Pathologie Aiguë en Soins primaires, améliorer leur pronostic et réduire les séquelles et les complications”

Ce **Certificat Avancé en Soins Infirmiers en Pathologie Aiguë et Soins Primaires** contient le programme scientifique le plus complet et le plus actuel du marché. Les principales caractéristiques sont les suivants:

- ♦ Des cas cliniques présentés par des experts Le contenu graphique, schématique et éminemment pratique fournit des informations scientifiques sur les disciplines médicales indispensables à la pratique professionnelle
- ♦ Les nouveaux développements diagnostiques et thérapeutiques dans la prise en charge des patients atteints de pathologies aiguës ORL, vasculaires, ophtalmologiques, gynécologiques, pédiatriques ou infectieuses en soins primaires
- ♦ Les ateliers qui portent sur le bandage, le moulage et la contention du patient agité
- ♦ Présentation d'ateliers pratiques sur les techniques diagnostiques et thérapeutiques
- ♦ Un système d'apprentissage interactif basé sur des algorithmes pour la prise de décision sur les situations présentées
- ♦ Des cours théoriques, des questions à l'expert, des forums de discussion sur des sujets controversés et un travail de réflexion individuel
- ♦ Les contenus sont disponibles à partir de tout appareil fixe ou portable doté d'une connexion internet

“

Ce Certificat Avancé est sûrement le meilleur investissement que vous puissiez faire dans le choix d'un programme de remise à niveau pour deux raisons: en plus d'actualiser vos connaissances en Soins Infirmiers en Pathologie Aiguë et Soins Primaires, vous obtiendrez un diplôme de TECH Université Technologique”

Le corps enseignant comprend des professionnels du secteur qui apportent à cette formation l'expérience de leur travail, ainsi que des spécialistes reconnus de sociétés de référence et d'universités prestigieuses.

Grâce à son contenu multimédia développé avec les dernières technologies éducatives, les spécialistes bénéficieront d'un apprentissage situé et contextuel. Ainsi, ils se formeront dans un environnement simulé qui leur permettra d'apprendre en immersion et de s'entraîner dans des situations réelles.

La conception de ce programme est basée sur l'Apprentissage par les Problèmes, grâce auquel le professionnel devra essayer de résoudre les différentes situations de pratique professionnelle qui se présentent tout au long de la formation. Pour ce faire, il sera assisté d'un système vidéo interactif innovant créé par des experts reconnus.

Ce Certificat Avancé permet de vous former dans des environnements simulés, qui offrent un apprentissage immersif programmé pour vous entraîner à des situations réelles.

Il comprend des cas cliniques afin de rapprocher le développement du programme au plus près de la réalité des soins infirmiers.



02 Objectifs

Le programme est orienté vers les principaux aspects de la prise en charge des patients admis pour des Pathologie Aiguë et Soins Primaires, basée sur des preuves scientifiques et l'expérience de professionnels reconnus.





“

Cette formation générera un sentiment de sécurité dans la prise de la pratique professionnelle du médecin, ce qui vous aidera à vous épanouir personnellement et professionnellement”



Objectif général

- ♦ Mettre à jour les procédures diagnostiques et thérapeutiques pour les situations d'urgence les plus fréquentes auxquelles le personnel infirmier est habituellement confronté dans le cadre des Soins Primaires

“

*Franchissez le pas pour découvrir
des derniers développements en
Soins Infirmiers en Pathologie Aiguë
et Soins Primaires”*





Objectifs spécifiques

Module 1. Aspects organisationnels du service des urgences

- ♦ Définir la structure et l'organisation des services des urgences dans les Soins Primaires
- ♦ Comprendre le rôle du professionnel de santé dans les urgences de soins primaires

Module 2. Urgences pédiatriques

- ♦ Maîtriser la procédure de réanimation cardio-pulmonaire pédiatrique et néonatale dans le cadre des Soins Primaires
- ♦ Identifier les différentes situations d'urgence dans le domaine pédiatrique
- ♦ Traitement en cas de crise épileptique chez l'enfant
- ♦ Résoudre les processus de douleurs abdominales, de vomissements et de diarrhée chez l'enfant
- ♦ Différencier les différentes pathologies des voies respiratoires dans le domaine pédiatrique
- ♦ Appliquer les premières mesures thérapeutiques pour l'enfant traumatisé
- ♦ Interpréter la gravité éventuelle du traumatisme crânien d'un enfant
- ♦ Identifier les critères de référence hospitalier en cas de boiterie chez l'enfant

Module 3. Urgences gynécologiques

- ♦ Identifier les pathologies gynécologiques-obstétriques les plus fréquentes en soins primaires et décrire les lignes directrices précises pour leur résolution correcte dans chaque cas
- ♦ Passer en revue les principaux aspects des soins liés à l'accouchement, les soins ante-partum, les techniques d'accouchement de base, les types de présentations et la dilatation, l'expulsion et les délais d'accouchement dans le cadre extra-hospitalier des Soins Primaires
- ♦ Identifier les protocoles pour la prise en charge des victimes de viols
- ♦ Identifier les différents médicaments pendant la grossesse et l'allaitement sans mise en danger la santé de la patiente

Module 4. Urgences psychiatriques

- ♦ Définir la symptomatologie clinique des psychopathologies
- ♦ Identifier les principaux signes et analyser le risque d'une tentative d'automutilation
- ♦ Résoudre de manière appropriée une crise d'agitation psychomotrice
- ♦ Indiquer le traitement approprié pour le syndrome de sevrage alcoolique
- ♦ Reconnaître la symptomatologie clinique d'une crise d'anxiété et la différencier d'autres pathologies

Module 5. Urgences dermatologiques

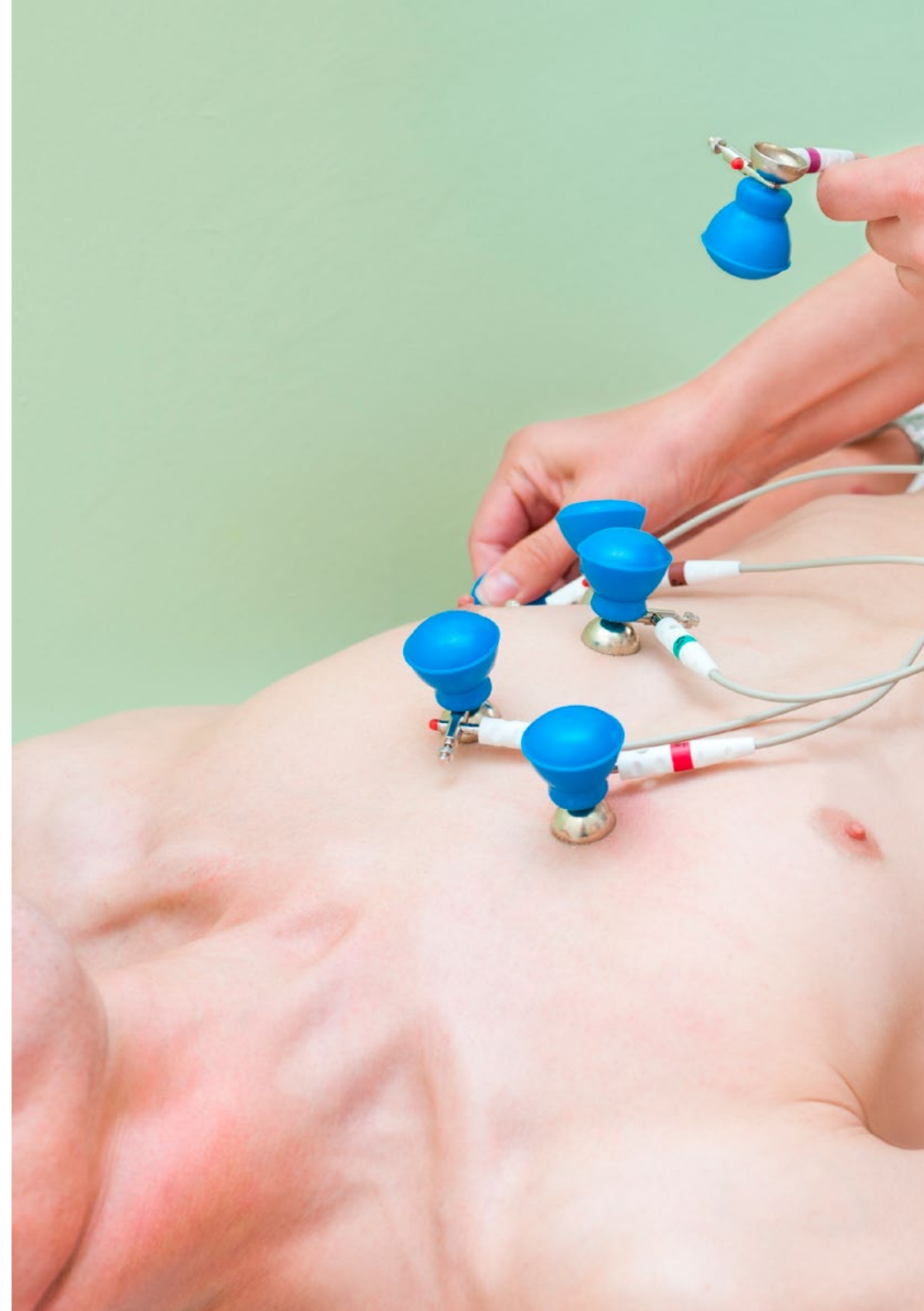
- ◆ Distinguer les différents degrés de brûlures
- ◆ Calculer la quantité de liquides nécessaire pour perfuser une victime de brûlure en fonction de l'étendue et de la profondeur de la brûlure
- ◆ Distinguer les différents types d'infections cutanées-articulaires

Module 6. Urgences hématologiques

- ◆ Application correcte de l'hémothérapie chez les patients atteints de troubles hématologiques
- ◆ Distinguer les différents traitements anticoagulants
- ◆ Apprendre plus sur le syndrome de la chaleur et comment agir en cas d'urgence
- ◆ Identifier les troubles de l'hémostase

Module 7. Urgences infectieuses

- ◆ Reconnaître les symptômes et les signes de gravité en cas d'épisode de fièvre aiguë
- ◆ Distinguer le diagnostic différentiel des douleurs abdominales, des vomissements et de la diarrhée
- ◆ Identifier le patient ayant de la fièvre due à une infection par le VIH
- ◆ Diagnostiquer correctement l'infection des voies urinaires





Module 8. Urgences oncologiques

- ♦ Reconnaître les maladies infectieuses, inflammatoires, auto-immunes et tumorales les plus fréquemment rencontrées en soins primaires
- ♦ Utiliser les mesures thérapeutiques pour les patients cancéreux souffrant de neutropénie
- ♦ Identifier les différentes complications aiguës du traitement par chimiothérapie
- ♦ Maîtriser les types de douleur et la sédation terminale

Module 9. Urgences toxicologiques

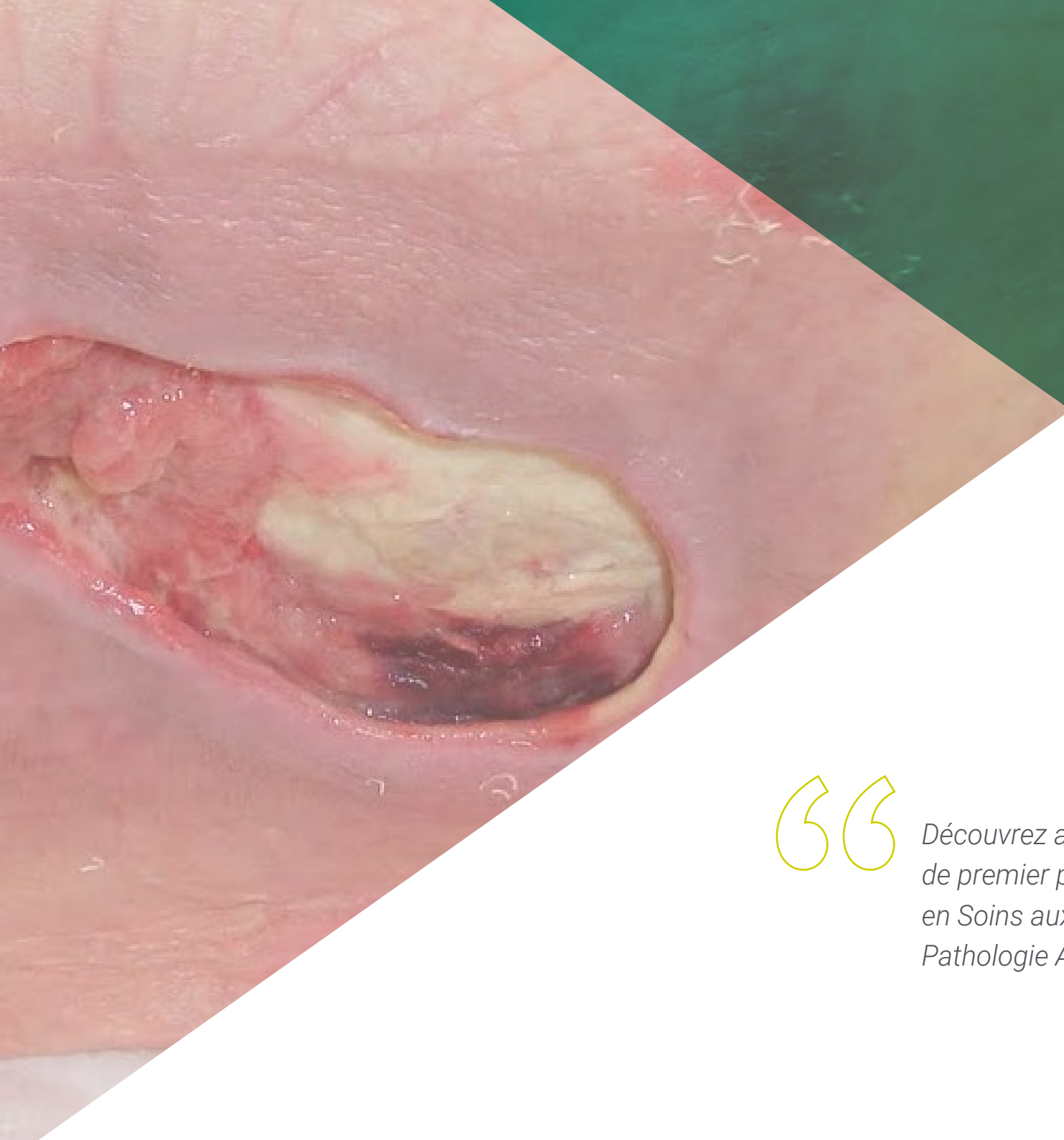
- ♦ Identifier les principales pathologies immunologiques urgentes et prendre en charge le patient présentant des réactions anaphylactiques
- ♦ Appliquer efficacement les mesures initiales pour différents types d'intoxication aiguë
- ♦ Reconnaître les manifestations d'une intoxication aux psychotropes, aux AINS et digitale
- ♦ Découverte des effets de l'empoisonnement par les drogues et les organophosphates

03

Direction de la formation

Le corps enseignant du programme comprend des professionnels infirmiers de premier plan dans le domaine des urgences et soins primaires, qui apportent l'expérience de leur travail à cette formation. De plus, d'autres spécialistes au prestige reconnu participent à la création des contenus, complétant ainsi le programme de manière interdisciplinaire.





“

Découvrez auprès de professionnels de premier plan dernières avancées en Soins aux Patients présentant une Pathologie Aiguë en Soins primaires”

Directeur Invité International

Barbara Maliszewski est une dirigeante exceptionnelle dans le domaine des Soins Infirmiers. Elle possède une vaste expérience et un palmarès impressionnant dans la gestion des soins de santé d'urgence. En fait, son travail inlassable l'a amenée à s'efforcer continuellement d'améliorer la qualité des Services d'Urgences des hôpitaux.

Elle a occupé le poste de Directrice Principale des Soins Infirmiers à l'Hôpital Johns Hopkins et au Centre Médical Johns Hopkins Bayview. À ce titre, elle a coordonné de manière stratégique les Services d'Urgence et de Transport en Soins Intensifs, en mettant en œuvre des initiatives visant à optimiser les opérations et à superviser les pratiques Infirmières. À ce titre, elle a joué un rôle déterminant dans l'élaboration et la mise en œuvre de programmes d'excellence dans ces services, ainsi que dans la supervision de la gestion des performances du personnel.

Outre son travail professionnel, Barbara Maliszewski a consacré son temps et ses efforts à diverses associations, notamment l'Emergency Nurses Association, dont la mission principale est de promouvoir l'excellence des Soins Infirmiers d'Urgence dans le monde entier. Elle a également contribué à promouvoir les normes les plus élevées en matière de qualité des soins et de traitement des patients en situation d'urgence.

Tout au long de sa carrière, Barbara Maliszewski a été reconnue pour son excellence professionnelle et sa contribution à la recherche en Soins Infirmiers. En effet, elle a participé à de nombreuses présentations et publié dans des revues infirmières renommées, abordant des sujets clés tels que la qualité dans les services d'urgence et la détection du trafic sexuel en milieu clinique. En outre, ses travaux ont eu un impact significatif sur la pratique Infirmière et ont contribué à l'avancement des soins médicaux d'urgence au niveau international.



Dott. Barbara Maliszewski

- ♦ Directrice Principale des Soins Infirmiers à l'Hôpital Johns Hopkins, Baltimore, États-Unis
- ♦ Directrice Adjointe des Soins Infirmiers au Centre Médical Johns Hopkins Bayview, Département de Médecine d'Urgence et de Transport en Soins Intensifs
- ♦ Infirmière Praticienne au Centre Médical Johns Hopkins Bayview, Département de Chirurgie
- ♦ Révisseuse pour le Journal of Clinical Nursing
- ♦ Master en Sciences Infirmières, Université de Towson
- ♦ Licence en Soins Infirmiers de l'Université du Maryland
- ♦ Membre de :
- ♦ Association des Infirmières d'Urgence

“

Grâce à TECH, vous pourrez apprendre avec les meilleurs professionnels du monde”

Directeur Invité International

En tant que **Directeur National de l'Innovation Clinique** chez US Acute Care Solutions, le Docteur Jesse M. Pines est l'une des personnalités les plus reconnues dans le **Domaine de la Médecine d'Urgence et des Services de Soins de Santé**. Il a notamment créé et mis en œuvre le premier modèle gouvernemental de paiement alternatif (ED EQUIP dans le Maryland) afin de réduire le coût total des soins. En outre, il dirige l'élaboration et la mise en œuvre de programmes de télémédecine couvrant un large éventail de spécialités, y compris les Urgences, la Psychiatrie et les Unités de Soins Intensifs, entre autres.

Sa vaste expérience en matière de **leadership médical**, de conception d'études sur les grandes bases de données et de recherche sur le Big Data l'a amené à publier plus de 350 articles évalués par des pairs et à écrire sept livres dans ces domaines. Son travail a été reconnu à l'échelle internationale dans un certain nombre de médias de premier plan, notamment TIME Magazine, le Wall Street Journal et Slate Magazine.

Son expérience de plus de vingt ans lui a permis d'occuper plusieurs postes de direction à l'Université George Washington. Il est notamment **Directeur** du Centre pour l'Innovation et la Recherche en Santé, et dirige le programme de Research Fellowship et le Centre pour la Qualité des Soins de Santé.

Tout au long de sa carrière, le **Docteur** Jesse M. Pines a reçu de nombreuses récompenses, tant pour les articles qu'il a publiés que pour son propre travail et sa contribution au **Domaine de la Médecine d'Urgence**. Il est également **Président du groupe de travail sur les Nouveaux Modèles de Pratique de l'American College of Emergency Physicians (ACEP)** et a occupé diverses fonctions au sein de l'ACEP, de la Society for Academic Emergency Medicine et de la American Academy of Emergency Medicine.



Dr Jesse M. Pines

- Directeur National de l'Innovation Clinique - US Acute Care Solutions, USA
- Médecin Urgentiste à l'Allegheny Health Network
- Professeur de Médecine Urgentiste à l'Université George Washington
- Professeur de Médecine Urgentiste à l'Université Drexel
- Directeur du Medical Research Fellowship Program à l'université George Washington
- Directeur du Centre pour l'Innovation et la Recherche en Santé de l'Université George Washington
- Docteur en Médecine de l'Université de Georgetown
- M.B.A. Université de Georgetown
- Master of Science en Épidémiologie Clinique, Université de Pennsylvanie

“

Grâce à TECH, vous pourrez apprendre avec les meilleurs professionnels du monde”

Direction



Dr Roig D' Cunha-Kamath, Francisco Vicente

- ♦ Diplôme en Médecine à l'Université de Valence
- ♦ Spécialiste via MIR en Médecine Familiale et Communautaire
- ♦ Médecin Adjoint au Service des Urgences Médicales de l'Hôpital Clinique Universitaire de Valence
- ♦ Professeur d'Anatomie Humaine à l'Université Européenne de Valence
- ♦ Médecin au CIBE de Valence de la Fondation Santé et Communauté
- ♦ Médecin du groupe ASCIRES

Professeurs

Mme Forés Rivas, Ana

- ♦ Membre de l'Unité de Soins Intensifs de l'Hôpital Universitaire Dr. Peset (Valence)
- ♦ Diplôme Universitaire en Soins Infirmiers
- ♦ Diplôme en Infirmierie d'Entreprise
- ♦ Master en Prévention et Traitement des Comportements Dépendants
- ♦ Technicien de Laboratoire Spécialisé
- ♦ Cours d'Aptitude Pédagogique (CAP)
- ♦ Fondation pour la Santé et la Communauté. 7/2006-512012 et 6/2017 à ce jour.

Dr Brasó Aznar, José Vicente

- ♦ Médecin d'Urgence de l'Hôpital
- ♦ Responsable de section. Service de Médecine d'Urgence. Hôpital Universitaire de La Ribera
- ♦ Il a participé à plusieurs publications et recherches universitaires relatives aux protocoles et aux traitements dans ce domaine



04

Structure et contenu

La structure des contenus a été conçue par une équipe de professionnels issus des meilleures centres et universités du monde, conscients de l'importance de les connaissances pour répondre aux besoins des patients. Ainsi, ils se sont engagés à dispenser un enseignement en utilisant les nouvelles technologies éducatives.



“

Ce Certificat Avancé en Soins Infirmiers en Pathologie Aiguë et Soins Primaires contient le programme scientifique le plus complet et le mieux adapté du marché actuel”

Module 1. Aspects organisationnels du service des urgences

- 1.1. Organisation du Service des Urgences dans les Soins Primaires Fourniture adéquate d'armoires à pharmacie et de kits d'urgence
- 1.2. Rôle du professionnel de santé dans les urgences de soins primaires
- 1.3. Triage dans les services d'urgence de Soins Primaires

Module 2. Urgences pédiatriques

- 2.1. Épisode fébrile aigu
- 2.2. Convulsions fébriles
- 2.3. Douleur abdominale
- 2.4. Troubles gastro-intestinaux
- 2.5. Maladies des voies respiratoires
- 2.6. Céphalées aiguës
- 2.7. Maltraitance des enfants
- 2.8. Boiterie
- 2.9. Prise en charge initiale de l'enfant polytraumatisé

Module 3. Urgences gynécologiques

- 3.1. Urgences gynécologiques
 - 3.1.1. Douleurs abdominales gynécologiques
 - 3.1.2. Maladie infectieuse vulvovaginale
- 3.2. Urgences de la grossesse basé sur et la puerpéralité
 - 3.2.1. Hémorragie génitale
 - 3.2.2. Urgences hypertensives pendant la grossesse
 - 3.2.3. Médicaments pendant la grossesse et l'allaitement
- 3.3. Protocole pour la prise en charge des victimes de viols



Module 4. Urgences psychiatriques

- 4.1. Symptomatologie psychotique Hallucinations
- 4.2. Intervention en cas de crise suicidaire
- 4.3. Soins infirmiers pendant l'agitation psychomotrice
- 4.4. Le syndrome de sevrage alcoolique
- 4.5. Syndrome malin des neuroleptiques
- 4.6. Crise d'anxiété Crises de panique
- 4.7. Atelier: contention mécanique du patient agité

Module 5. Urgences dermatologiques

- 5.1. Lésions d'hypersensibilité
- 5.2. Dermatologiques
- 5.3. Infections de la peau

Module 6. Urgences hématologiques

- 6.1. Syndrome anémique dans le service des urgences
- 6.2. Hemothérapie
- 6.3. Thrombopénie Troubles de l'hémostase
- 6.4. Anticoagulation et thromboprophylaxie

Module 7. Urgences infectieuses

- 7.1. Exposition dangereuse et exposition à des matériaux potentiellement contaminants
- 7.2. Fièvre chez un patient séropositif avec un trouble respiratoire
- 7.3. Fièvre d'origine inconnue
- 7.4. Infection des voies urinaires
- 7.5. Fièvre et exanthème

Module 8. Urgences oncologiques

- 8.1. Prise en charge de base du patient en urgence oncologique
- 8.2. Syndrome fébrile chez les patients oncologiques (attention particulière à la neutropénie fébrile)
- 8.3. Douleur et sédation terminale
 - 8.3.1. Types de douleur
 - 8.3.2. Gestion de la douleur
 - 8.3.3. Sédation terminale
- 8.4. Complications aiguës des traitements de chimiothérapie

Module 9. Urgences toxicologiques

- 9.1. Gestion générale de l'empoisonnement aigu
- 9.2. L'intoxication alcoolique
- 9.3. Intoxication médicamenteuse:
 - 9.3.1. Empoisonnement par analgésiques
 - 9.3.2. Intoxication digitale
 - 9.3.3. Autres intoxications (lithium, éthylène glycol, méthanol, bêta-bloquants)
 - 9.3.4. Intoxication psychopharmacologique
- 9.4. Intoxication par drogue
- 9.5. Intoxication par produits caustiques
- 9.6. Intoxication au monoxyde de carbone
- 9.7. Intoxication par des insecticides organophosphorés, carbamates et organochlorés



*Une expérience éducative unique,
clé et décisive pour stimuler votre
développement professionnel*

05

Méthodologie

Ce programme de formation offre une manière différente d'apprendre. Notre méthodologie est développée à travers un mode d'apprentissage cyclique: ***el Relearning***.

Ce système d'enseignement s'utilise, notamment, dans les Écoles de Médecine les plus prestigieuses du monde. De plus, il a été considéré comme l'une des méthodologies les plus efficaces par des magazines scientifiques de renom comme par exemple le ***New England Journal of Medicine***.



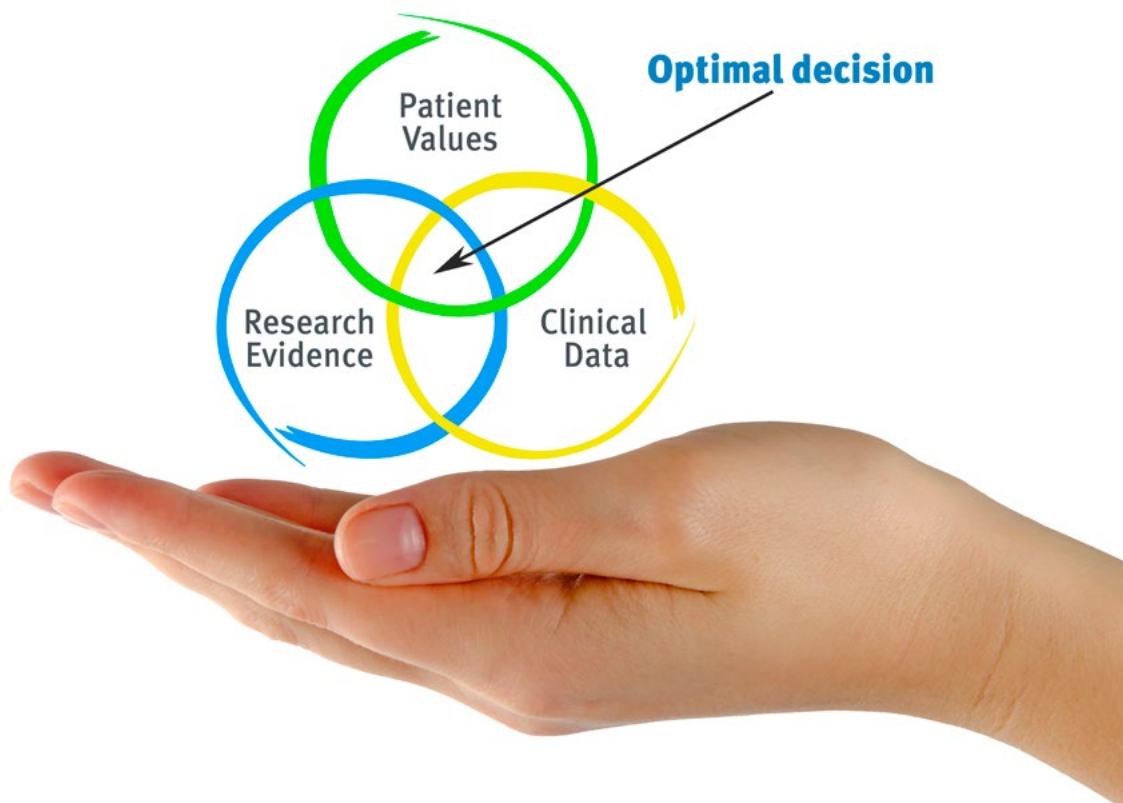
“

Découvrez le Relearning, un système qui laisse de côté l'apprentissage linéaire conventionnel au profit des systèmes d'enseignement cycliques: une façon d'apprendre qui a prouvé son énorme efficacité, notamment dans les matières dont la mémorisation est essentielle"

À TECH, School nous utilisons la Méthode des cas

Dans une situation clinique donnée: que doit faire un professionnel? Tout au long du programme, vous serez confronté à de multiples cas cliniques simulés, basés sur des patients réels, dans lesquels vous devrez enquêter, établir des hypothèses et finalement résoudre la situation. Il existe de nombreux faits scientifiques prouvant l'efficacité de cette méthode. Les personnels infirmiers apprennent mieux, plus rapidement et plus durablement dans le temps.

Avec TECH, le personnel infirmier fait l'expérience d'une méthode d'apprentissage qui révolutionne les fondements des universités traditionnelles du monde entier.



Selon le Dr Gérvas, le cas clinique est la présentation commentée d'un patient, ou d'un groupe de patients, qui devient un "cas", un exemple ou un modèle illustrant une composante clinique particulière, soit en raison de son pouvoir pédagogique, soit en raison de sa singularité ou de sa rareté. Il est essentiel que le cas soit ancré dans la vie professionnelle réelle, en essayant de recréer les véritables conditions de la pratique professionnelle des soins infirmiers.

“

Saviez-vous que cette méthode a été développée en 1912 à Harvard pour les étudiants en Droit? La méthode des cas consiste à présenter aux apprenants des situations réelles complexes pour qu'ils s'entraînent à prendre des décisions et pour qu'ils soient capables de justifier la manière de les résoudre. En 1924, elle a été établie comme une méthode d'enseignement standard à Harvard"

L'efficacité de la méthode est justifiée par quatre acquis fondamentaux:

1. Les personnels infirmiers qui suivent cette méthode parviennent non seulement à assimiler les concepts, mais aussi à développer leur capacité mentale au moyen d'exercices pour évaluer des situations réelles et appliquer leurs connaissances.
2. L'apprentissage est solidement traduit en compétences pratiques, ce qui permet au professionnel des soins infirmiers une meilleure intégration des connaissances dans le domaine hospitalier ou des soins de santé primaires.
3. L'assimilation des idées et des concepts est rendue plus facile et plus efficace, grâce à l'utilisation de situations issues de la réalité.
4. Le sentiment d'efficacité de l'effort investi devient un stimulus très important pour les étudiants, qui se traduit par un plus grand intérêt pour l'apprentissage et une augmentation du temps passé à travailler sur le cours.



Relearning Methodology

TECH renforce l'utilisation de la méthode des cas avec la meilleure méthodologie d'enseignement 100% en ligne du moment: Relearning.

Notre Université est la première au monde à combiner l'étude de cas cliniques avec un système d'apprentissage 100% en ligne basé sur la pratique et combinant un minimum de 8 éléments différents dans chaque cours. Ceci représente une véritable révolution par rapport à une simple étude et analyse de cas.

Le personnel infirmier apprendra à travers des études de cas réels ainsi qu'en s'exerçant à résoudre des situations complexes dans des environnements d'apprentissage simulés. Ces simulations sont développées à l'aide de logiciels de pointe pour faciliter l'apprentissage par immersion.



Selon les indicateurs de qualité de la meilleure université en ligne du monde hispanophone (Columbia University). La méthode Relearning, à la pointe de la pédagogie mondiale, a réussi à améliorer le niveau de satisfaction globale des professionnels finalisant leurs études.

Grâce à cette méthodologie, nous avons formé plus de 175.000 infirmiers avec un succès sans précédent et ce dans toutes les spécialités, quelle que soit la charge pratique. Notre méthodologie d'enseignement est développée dans un environnement très exigeant, avec un corps étudiant universitaire au profil socio-économique élevé et dont l'âge moyen est de 43,5 ans.

Le Relearning vous permettra d'apprendre plus facilement et de manière plus productive tout en vous impliquant davantage dans votre spécialisation, en développant un esprit critique, en défendant des arguments et en contrastant les opinions: une équation directe vers le succès.

Dans notre programme, l'apprentissage n'est pas un processus linéaire mais il se déroule en spirale (nous apprenons, désapprenons, oublions et réapprenons). Par conséquent, ils combinent chacun de ces éléments de manière concentrique.

Selon les normes internationales les plus élevées, la note globale de notre système d'apprentissage est de 8,01.



Ce programme offre le meilleur matériel pédagogique, soigneusement préparé pour les professionnels:



Support d'étude

Tous les contenus didactiques sont créés par les spécialistes qui vont enseigner le programme universitaire, spécifiquement pour lui, de sorte que le développement didactique est vraiment spécifique et concret.

Ces contenus sont ensuite appliqués au format audiovisuel, pour créer la méthode de travail TECH en ligne. Tout cela, élaboré avec les dernières techniques afin d'offrir des éléments de haute qualité dans chacun des supports qui sont mis à la disposition de l'apprenant.



Techniques et procédures infirmières en vidéo

Nous vous rapprochons des dernières techniques, des dernières avancées pédagogiques à l'avant-garde des techniques actuelles des soins infirmiers. Tout cela, à la première personne, expliqué et détaillé rigoureusement pour atteindre une compréhension complète et une assimilation optimale. Et surtout, vous pouvez les visionner autant de fois que vous le souhaitez.



Résumés interactifs

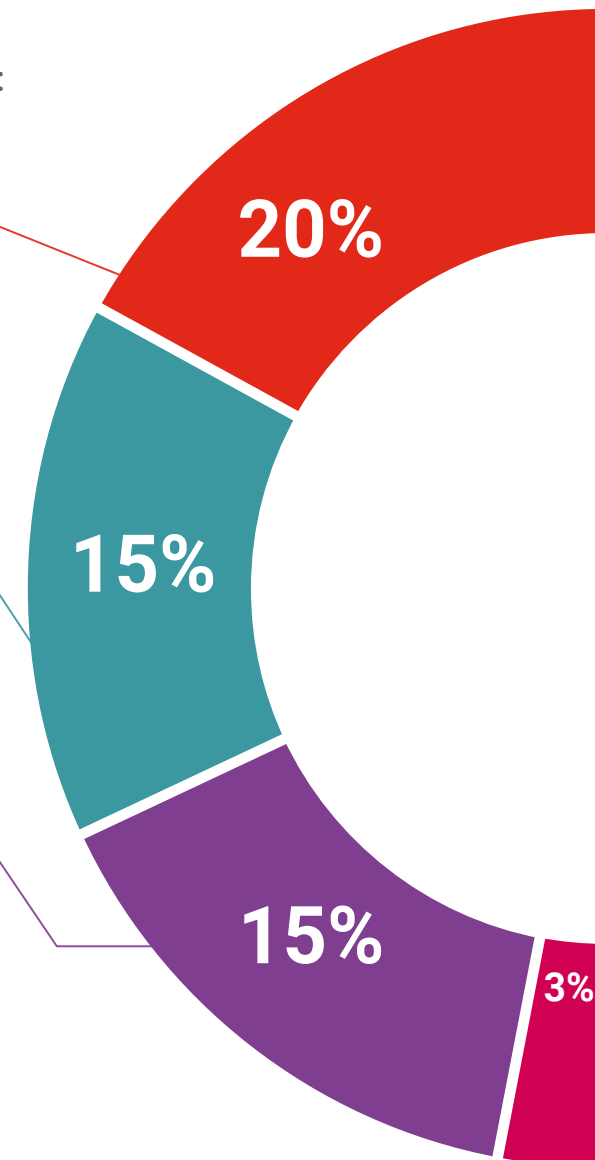
Nous présentons les contenus de manière attrayante et dynamique dans des dossiers multimédias comprenant des fichiers audios, des vidéos, des images, des diagrammes et des cartes conceptuelles afin de consolider les connaissances.

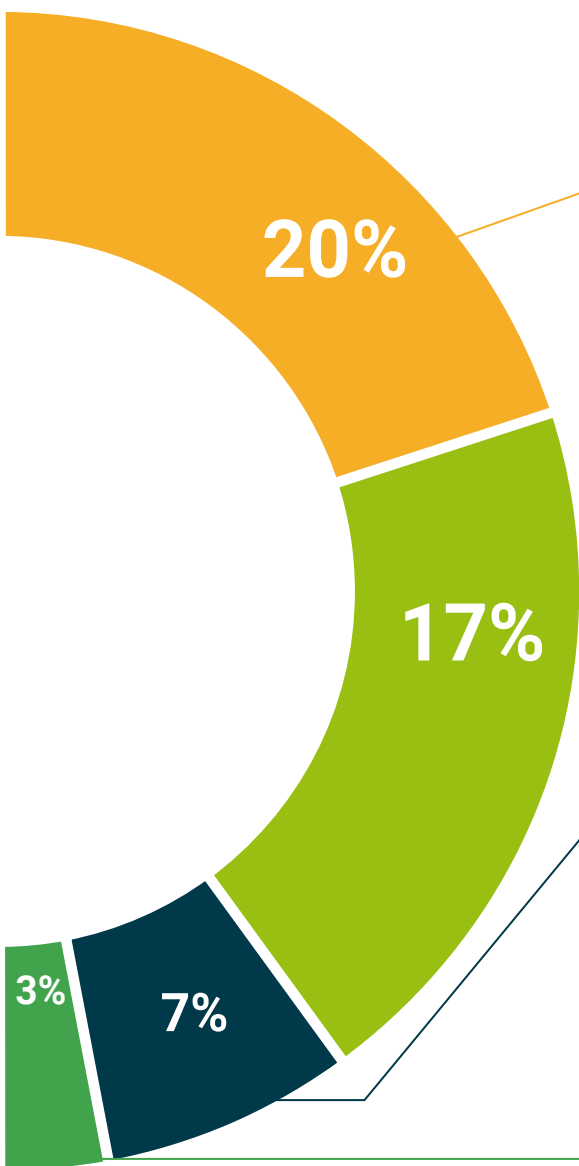
Ce système éducatif unique pour la présentation de contenu multimédia a été récompensé par Microsoft en tant que "European Success Story".



Bibliographie complémentaire

Articles récents, documents de consensus et directives internationales, entre autres. Dans la bibliothèque virtuelle de TECH, l'étudiant aura accès à tout ce dont il a besoin pour compléter sa formation.





Études de cas dirigées par des experts

Un apprentissage efficace doit nécessairement être contextuel. Pour cette raison, TECH présente le développement de cas réels dans lesquels l'expert guidera l'étudiant à travers le développement de la prise en charge et la résolution de différentes situations: une manière claire et directe d'atteindre le plus haut degré de compréhension.



Testing & Retesting

Nous évaluons et réévaluons périodiquement vos connaissances tout au long du programme, par le biais d'activités et d'exercices d'évaluation et d'auto-évaluation: vous pouvez ainsi constater vos avancées et savoir si vous avez atteint vos objectifs.



Cours magistraux

Il existe des preuves scientifiques de l'utilité de l'observation par un tiers expert. La méthode "Learning from an Expert" renforce les connaissances et la mémoire, et donne confiance dans les futures décisions difficiles.



Guides d'action rapide

À TECH nous vous proposons les contenus les plus pertinents du cours sous forme de feuilles de travail ou de guides d'action rapide. Un moyen synthétique, pratique et efficace pour vous permettre de progresser dans votre apprentissage.



06 Diplôme

Le Certificat Avancé en Soins Infirmiers en Pathologie Aiguë et Soins Primaires vous garantit, en plus de la formation la plus rigoureuse et la plus actuelle, l'accès à un diplôme universitaire de Certificat Avancé délivré par TECH Université Technologique.



“

Complétez ce programme et recevez votre diplôme sans avoir à vous soucier des déplacements ou des démarches administratives inutiles”

Ce **Certificat Avancé en Soins Infirmiers en Pathologie Aiguë et Soins Primaires** contient le programme scientifique le plus complet et le plus actuel du marché.

Après avoir réussi l'évaluation, l'étudiant recevra par courrier postal* avec accusé de réception son correspondant diplôme de **Certificat Avancé** délivré par **TECH Université Technologique**.

Le diplôme délivré par **TECH Université Technologique** indiquera la note obtenue lors du Certificat Avancé, et répond aux exigences communément demandées par les bourses d'emploi, les concours et les commissions d'évaluation des carrières professionnelles.

Diplôme: **Certificat Avancé en Soins Infirmiers en Pathologie Aiguë et Soins Primaires**
N.º d'heures officielles: **600 h.**



*Si l'étudiant souhaite que son diplôme version papier possède l'Apostille de La Haye, TECH EDUCATION fera les démarches nécessaires pour son obtention moyennant un coût supplémentaire.

future
santé confiance personnes
éducation information tuteurs
garantie accréditation enseignement
institutions technologie apprentissage
communauté engagement
service personnalisé innovation
connaissance présent qualité
en ligne formations
développement institutions
classe virtuelle langues

tech université
technologique

Certificat Avancé

Soins Infirmiers en Pathologie
Aiguë et Soins Primaires

- » Modalité: en ligne
- » Durée: 6 mois
- » Qualification: TECH Université Technologique
- » Intensité: 16h/semaine
- » Horaire: à votre rythme
- » Examens: en ligne

Certificat Avancé

Soins Infirmiers en Pathologie
Aiguë et Soins Primaires

