

Certificat Avancé

Sexologie Clinique en Soins Infirmiers





Certificat Avancé Sexologie Clinique en Soins Infirmiers

- » Modalité: en ligne
- » Durée: 6 mois
- » Qualification: TECH Université Technologique
- » Horaire: à votre rythme
- » Examens: en ligne

Accès au site web: www.techtitute.com/fr/infirmierie/diplome-universite/diplome-universite-sexologie-clinique-soins-infirmiers

Accueil

01

Présentation

page 4

02

Objectifs

page 8

03

Direction de la formation

page 12

04

Structure et contenu

page 16

05

Méthodologie

page 22

06

Diplôme

page 30

01

Présentation

Le travail pluridisciplinaire sur la Santé Sexuelle d'un patient est essentiel pour traiter avec succès les principales Difficultés Érotiques, dont beaucoup découlent de conditions médicales. En ce sens, les infirmières jouent un rôle clé en raison de leur capacité à fournir des soins et des informations sur la Sexualité. C'est pourquoi TECH a créé un diplôme 100% en ligne qui offre aux diplômés la possibilité de se mettre à jour efficacement sur l'étiologie et les propositions d'intervention chez les personnes ayant des problèmes d'érection, un manque de désir ou les stratégies les plus efficaces dans les consultations de Sexologie et les thérapies de couple. Tout cela, doté, en plus, d'un contenu multimédia innovant, accessible 24 heures par jour.



“

*Un parcours académique de 450 heures
d'enseignement avec l'information la plus exhaustive
et la plus actuelle sur la Sexologie Clinique"*

Les patients souffrant de maladies telles que le diabète, la fibromyalgie ou les affections cutanées qui entravent leurs relations sexuelles sont fréquemment présents dans les consultations cliniques. Ces informations sont souvent méconnues du public, mais il est essentiel de les aborder et de les traiter en s'appuyant sur les dernières données scientifiques.

Face à cette réalité, le professionnel Infirmier doit connaître les études sur les Difficultés Érotiques, leurs causes et leur approche, ainsi que le travail de conseil sexologique effectué par d'autres spécialistes et qui influence la Santé Sexuelle de la personne. Sur la base des contenus les plus actuels, l'équipe pédagogique de ce diplôme universitaire a créé ce Certificat Avancé de 6 mois en Sexologie Clinique en Soins Infirmiers.

Il s'agit d'un programme intensif de 450 heures de cours et le meilleur matériel didactique (résumés vidéo de chaque sujet, vidéos détaillées, lectures spécialisées et simulations d'études de cas) qui permettra aux étudiants d'obtenir une mise à jour complète dans ce domaine.

Ainsi, outre le dynamisme de la Consultation Sexologique et de la thérapie de couple, les étudiants approfondiront les Difficultés du désir, de l'excitation, du maintien de l'érection ou de l'atteinte de l'orgasme.

Un processus de mise à jour qui ne nécessitera pas de longues heures d'étude et de mémorisation, car grâce à la méthode du *Relearning*, basée sur la répétition continue des contenus clés, le professionnel de la santé pourra consolider solidement les concepts abordés. Il s'agit sans aucun doute d'une opportunité unique que seule TECH, la plus grande université numérique du monde, peut offrir.

Ce **Certificat Avancé en Sexologie Clinique en Soins Infirmiers** contient le programme scientifique le plus complet et le plus actuel du marché. Les principales caractéristiques sont les suivantes:

- ♦ Le développement d'études de cas présentées par des experts en Psychologie et Sexologie
- ♦ Les contenus graphiques, schématiques et éminemment pratiques avec lesquels ils sont conçus fournissent des informations scientifiques et concrètes essentielles à la pratique professionnelle
- ♦ Des exercices pratiques où le processus d'auto-évaluation est utilisé pour améliorer l'apprentissage
- ♦ Il met l'accent sur les méthodologies innovantes
- ♦ Des cours théoriques, des questions à l'expert, des forums de discussion sur des sujets controversés et un travail de réflexion individuel
- ♦ La possibilité d'accéder aux contenus depuis tout appareil fixe ou portable doté d'une connexion à internet



Découvrez l'étiologie de l'Infidélité, les mythes, les réalités et les procédures pour y faire face"

“

Avec le système Relearning, vous pourrez réduire les longues heures d'étude et de mémorisation, en consolidant les concepts clés d'une manière simple"

Le corps enseignant de ce programme comprend des professionnels du secteur qui apportent à cette formation leur expérience professionnelle ainsi que des spécialistes reconnus de grandes sociétés et d'universités prestigieuses.

Son contenu multimédia, développé avec les dernières technologies éducatives, permettra au professionnel d'apprendre de manière située et contextuelle, c'est-à-dire dans un environnement simulé qui fournira une formation immersive programmée pour s'entraîner dans des situations réelles.

La conception de ce programme est basée sur l'Apprentissage par Problèmes. Ainsi l'étudiant devra essayer de résoudre les différentes situations de pratique professionnelle qui lui seront présentées tout au long du programme. Pour ce faire, l'étudiant sera assisté d'un innovant système de vidéos interactives, créé par des experts reconnus.

Ce diplôme universitaire vous initie aux indications et contre-indications des thérapies de couple.

Un parcours académique à travers les principales Difficultés Érotiques et leur prise en charge.



02

Objectifs

L'objectif de cette option académique est de fournir aux professionnels des Soins Infirmiers une mise à jour complète en Sexologie Clinique. Pour cette raison, TECH fournit des outils pédagogiques dans lesquels les dernières technologies ont été utilisées et qui rendent ce processus académique beaucoup plus dynamique, attrayant et fructueux. De plus, grâce à la proximité du corps enseignant, les diplômés pourront résoudre tous les doutes qu'ils peuvent avoir sur le contenu de ce diplôme.



“

Il examine l'étiologie des Difficultés Érotiques liées à la douleur et les propositions d'intervention les plus récentes"



Objectifs généraux

- ◆ Acquérir des connaissances sur la sexualité, en élargissant la vision de la sexualité dans une perspective biopsychosociale
- ◆ Obtenir des outils pour pouvoir accompagner des cas liés à des difficultés liées à la sexualité
- ◆ Identifier les variables impliquées dans l'origine et le maintien des différentes dysfonctions sexuelles (composantes organiques, psychologiques, relationnelles et culturelles)
- ◆ Acquérir des compétences pour pouvoir partager des informations sur la sexualité de manière claire
- ◆ Comprendre les aspects impliqués dans le commencement et le développement des relations de couple (cycle de vie du couple: établissement et évolution)
- ◆ Décrire la dynamique des relations de couple et les facteurs qui en génèrent les altérations
- ◆ Enquêter sur des questions complexes telles que la violence fondée sur le sexe et les abus sexuels sur mineurs
- ◆ Acquérir les compétences nécessaires pour faire face aux multiples événements et décisions qui peuvent survenir dans l'exercice de la profession
- ◆ Acquérir une connaissance approfondie de l'éthique en matière de sexualité et de couple, ainsi qu'apprendre à mener un exercice d'introspection sur les aspects personnels et professionnels susceptibles d'entrer en conflit avec leur profession et de nuire à leur travail thérapeutique
- ◆ Mener des programmes de recherche sur la sexualité





Objectifs spécifiques

Module 1. Consultation en Sexologie

- ◆ Développer les compétences du thérapeute nécessaires pour traiter les questions de sexualité et de couple
- ◆ Avoir une connaissance approfondie des aspects juridiques et éthiques du professionnel de la sexologie

Module 2. Difficultés Érotiques

- ◆ Comprendre la réponse sexuelle humaine à travers différents modèles explicatifs
- ◆ Apprendre à aborder les différentes difficultés érotiques qui peuvent survenir
- ◆ Savoir discerner la présence de causes sous-jacentes
- ◆ Valoriser l'importance du travail interdisciplinaire

Module 3. Thérapie de couple

- ◆ Acquérir une connaissance approfondie de la manière dont se forment les liens du couple
- ◆ Comprendre le fonctionnement de l'attachement
- ◆ Apprendre à gérer les difficultés de couple les plus courantes
- ◆ Apprendre à gérer les aspects transversaux à travailler dans les relations de couple



Il s'agit d'un programme qui vous permettra de vous tenir au courant de l'évolution du Diabète et de sa relation avec les Difficultés érotiques"

03

Direction de la formation

Dans tout processus d'actualisation, les professionnels exigent que l'information fournie soit la plus rigoureuse possible et qu'elle soit préparée par des experts en la matière. C'est pourquoi TECH procède à une sélection minutieuse de chacun des enseignants qui composent ses programmes. En ce sens, ce Certificat Avancé met à la disposition du diplômé un corps professoral composé de véritables spécialistes en Sexologie et en Psychologie, dotés d'une grande expérience dans ces domaines de la santé.



“

*D'éminents spécialistes en Sexologie
composent ce Certificat Avancé" 100%
en ligne et flexible"*

Direction



Mme Ramos Escamilla, María

- ♦ Psychologue, Sexologue, Thérapeute de Couple et Directrice de Destino Kink
- ♦ Sexologue et Thérapeute de Couple
- ♦ Directrice de Destino Kink
- ♦ Diplôme de Psychologie de l'Université Complutense de Madrid
- ♦ Master en Sexologie, Éducation Sexuelle et Conseils en Sexologie de l'Université Camilo José Cela

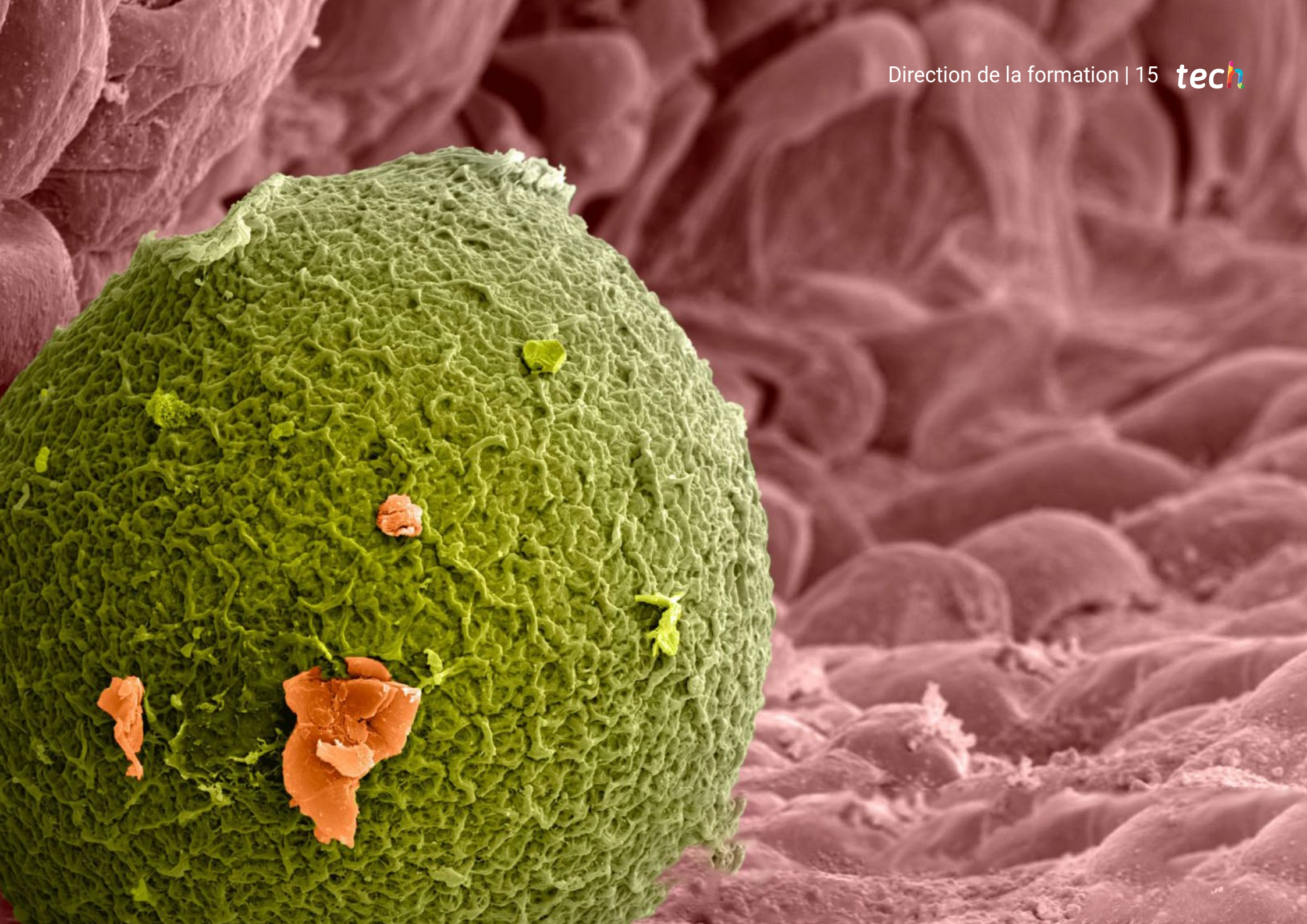
Professeurs

Mme Figueredo García, Marien

- ♦ Sexologue et Coach Sexuel Individuel et du Couple
- ♦ CEO de Parapharmacie SEXNATUR
- ♦ Experte en Techniques et Ressources Appliquées à la Réduction des Troubles Émotionnels dans la Réponse Sexuelle

Mme Rodríguez Sastre, Laura

- ♦ Psychologue, Sexologues et Spécialiste en Thérapie Sexuelle et de Couple
- ♦ Psychologue en Santé Générale et Urgences, Crises et Catastrophes
- ♦ Psychologue en cabinet de Psychologie et Sexologie



04

Structure et contenu

TECH, afin de fournir une mise à jour complète des connaissances, a conçu un programme académique contenant les informations les plus récentes sur la Sexologie Clinique. Structuré en trois modules, les étudiants seront en mesure de connaître les procédures de conseil sexologique effectuées en consultation, les principales Difficultés Érotiques et la structure effectuée en thérapie de couple. Le tout est complété par de nombreux matériels didactiques supplémentaires de premier ordre.



“

Le matériel didactique de ce diplôme universitaire est toujours disponible. Vous pouvez y accéder facilement à partir de votre appareil numérique doté d'une connexion Internet"

Module 1. Consultation en Sexologie

- 1.1. Hypothèses de base
 - 1.1.1. Objectifs de la thérapie Sexuelles
 - 1.1.2. Encadrement thérapeutique
 - 1.1.3. Les étapes générales de l'intervention
- 1.2. Aspects Étiques
 - 1.2.1. Principes de base
 - 1.2.2. Éthique en Sexologie
 - 1.2.3. Éthique propre à chaque profession
- 1.3. Conseil en sexologie
 - 1.3.1. Caractéristiques particulières
 - 1.3.2. Questions fréquemment posées
- 1.4. Compétences du thérapeute
 - 1.4.1. Compétences
 - 1.4.2. L'écoute active
 - 1.4.3. Conscience de soi
 - 1.4.4. Bonnes pratiques
- 1.5. Auto-prise en charge du thérapeute
 - 1.5.1. Risque de *Burn out*
 - 1.5.2. Importance de l'adaptation psychologique du thérapeute
 - 1.5.3. Prendre soin de l'énergie
- 1.6. Alliance thérapeutique
 - 1.6.1. Importance
 - 1.6.2. Caractéristiques de la relation thérapeutique
 - 1.6.3. Différentes approches de l'alliance thérapeutique
- 1.7. Spécificités de la thérapie de couple et de la thérapie sexuelle
 - 1.7.1. Environnement du vécu
 - 1.7.2. Résistance fréquente à la thérapie
- 1.8. Caractéristiques d'un bon pronostic
 - 1.8.1. Sécurité au sein de système thérapeutique
 - 1.8.2. Engagement dans le processus thérapeutique
 - 1.8.3. Connexion émotionnelle avec le thérapeute





- 1.9. Questions à aborder
 - 1.9.1. Perception de son propre corps
 - 1.9.2. Perception de soi
 - 1.9.3. Estime de soi
- 1.10. Consultations en ligne
 - 1.10.1. Avantages et inconvénients
 - 1.10.2. Efficacité prouvée
 - 1.10.3. Conditions optimales pour la consultation en ligne

Module 2. Difficultés Érotiques

- 2.1. Réponse sexuelle humaine
 - 2.1.1. Modèles explicatifs
 - 2.1.2. Désir
 - 2.1.3. Excitation
 - 2.1.4. Orgasme
 - 2.1.5. Résolution
- 2.2. Troubles du désir
 - 2.2.1. Définition
 - 2.2.2. Étiologie
 - 2.2.3. Proposition d'intervention
- 2.3. Troubles de l'excitation
 - 2.3.1. Définition
 - 2.3.2. Étiologie
 - 2.3.3. Proposition d'intervention
- 2.4. Difficulté à maintenir l'érection
 - 2.4.1. Définition
 - 2.4.2. Étiologie
 - 2.4.3. Proposition d'intervention

- 2.5. Difficulté à contrôler l'éjaculation
 - 2.5.1. Définition
 - 2.5.2. Étiologie
 - 2.5.3. Proposition d'intervention
- 2.6. Difficulté à atteindre l'orgasme
 - 2.6.1. Définition
 - 2.6.2. Étiologie
 - 2.6.3. Proposition d'intervention
- 2.7. Difficultés relatives à la douleur
 - 2.7.1. Définition
 - 2.7.2. Étiologie
 - 2.7.3. Proposition d'intervention
- 2.8. Impossibilité de pénétration
 - 2.8.1. Définition
 - 2.8.2. Étiologie
 - 2.8.3. Proposition d'intervention
- 2.9. Difficultés liées à certaines conditions médicales
 - 2.9.1. Endométriose et adénomyose
 - 2.9.2. Fibromyalgie
 - 2.9.3. Diabète
 - 2.9.4. Traitements contre le cancer
 - 2.9.5. Hémorroïdes
 - 2.9.6. Affections de la peau
 - 2.9.7. Chirurgies
- 2.10. Intervention interdisciplinaire en sexologie
 - 2.10.1. Travail multidisciplinaire versus Interdisciplinaire
 - 2.10.2. Importance du travail interdisciplinaire
 - 2.10.3. Professionnels en lien



Module 3. Thérapie de couple

- 3.1. Formation des relations de couple
 - 3.1.1. Éléments de définition
 - 3.1.2. Structure du couple
- 3.2. Évolution des relations de couple
 - 3.2.1. Recherche et attraction
 - 3.2.2. Tomber amoureux
 - 3.2.3. L'amour
 - 3.2.4. Les étapes de la relation
- 3.3. Attachement et relations de couple
 - 3.3.1. Formation du système d'attachement
 - 3.3.2. Attachement sécurisé
 - 3.3.3. Attachement anxieux
 - 3.3.4. L'attachement évitant
- 3.4. Thérapie de couple
 - 3.4.1. Caractéristiques
 - 3.4.2. Indications et contre-indications de la thérapie de couple
 - 3.4.3. Principes de base
 - 3.4.4. Aspects à respecter
- 3.5. Structure de la thérapie de couple
 - 3.5.1. Différentes approches
 - 3.5.2. Premiers entretiens
 - 3.5.3. Formulation et retour d'hypothèses
 - 3.5.4. Intervention
 - 3.5.5. Suivi et création de contrats
- 3.6. Quelques outils de la thérapie de couple
 - 3.6.1. Mythes de l'amour romantique
 - 3.6.2. Les échanges positifs
 - 3.6.3. Gestion du temps libre
- 3.7. Gestion des conflits dans le couple
 - 3.7.1. Introduction à la théorie du conflit
 - 3.7.2. Facteurs influençant les conflits dans le couple
 - 3.7.3. Mécanismes de défense
 - 3.7.4. Identifier les problèmes des couples
 - 3.7.5. Stratégies de négociation
- 3.8. L'infidélité
 - 3.8.1. Définition
 - 3.8.2. Étiologie et épidémiologie
 - 3.8.3. Mythes et réalités sur l'infidélité
 - 3.8.4. Aspects spécifiques à évaluer et à travailler
 - 3.8.5. Implications éthiques et déontologiques
- 3.9. Gestion de la jalousie
 - 3.9.1. Définition
 - 3.9.2. Différences entre la jalousie en tant qu'émotion et la jalousie malative
 - 3.9.3. Aspects spécifiques à évaluer et à travailler
- 3.10. Rupture de couple
 - 3.10.1. Accompagnement du processus de rupture
 - 3.10.2. Réactions face à la rupture
 - 3.10.3. Duel d'amour
 - 3.10.4. Rupture traumatique
 - 3.10.5. Procédures légales



Une qualification académique qui vous permettra d'approfondir le travail interdisciplinaire pertinent avec les patients présentant des difficultés sexuelles"

05

Méthodologie

Ce programme de formation offre une manière différente d'apprendre. Notre méthodologie est développée à travers un mode d'apprentissage cyclique: ***el Relearning***.

Ce système d'enseignement s'utilise, notamment, dans les Écoles de Médecine les plus prestigieuses du monde. De plus, il a été considéré comme l'une des méthodologies les plus efficaces par des magazines scientifiques de renom comme par exemple le ***New England Journal of Medicine***.



“

Découvrez le Relearning, un système qui laisse de côté l'apprentissage linéaire conventionnel au profit des systèmes d'enseignement cycliques: une façon d'apprendre qui a prouvé son énorme efficacité, notamment dans les matières dont la mémorisation est essentielle"

À TECH, School nous utilisons la Méthode des cas

Dans une situation clinique donnée: que doit faire un professionnel? Tout au long du programme, vous serez confronté à de multiples cas cliniques simulés, basés sur des patients réels, dans lesquels vous devrez enquêter, établir des hypothèses et finalement résoudre la situation. Il existe de nombreux faits scientifiques prouvant l'efficacité de cette méthode. Les personnels infirmiers apprennent mieux, plus rapidement et plus durablement dans le temps.

Avec TECH, le personnel infirmier fait l'expérience d'une méthode d'apprentissage qui révolutionne les fondements des universités traditionnelles du monde entier.



Selon le Dr Gérvas, le cas clinique est la présentation commentée d'un patient, ou d'un groupe de patients, qui devient un "cas", un exemple ou un modèle illustrant une composante clinique particulière, soit en raison de son pouvoir pédagogique, soit en raison de sa singularité ou de sa rareté. Il est essentiel que le cas soit ancré dans la vie professionnelle réelle, en essayant de recréer les véritables conditions de la pratique professionnelle des soins infirmiers.

“

Saviez-vous que cette méthode a été développée en 1912 à Harvard pour les étudiants en Droit? La méthode des cas consiste à présenter aux apprenants des situations réelles complexes pour qu'ils s'entraînent à prendre des décisions et pour qu'ils soient capables de justifier la manière de les résoudre. En 1924, elle a été établie comme une méthode d'enseignement standard à Harvard"

L'efficacité de la méthode est justifiée par quatre acquis fondamentaux:

1. Les personnels infirmiers qui suivent cette méthode parviennent non seulement à assimiler les concepts, mais aussi à développer leur capacité mentale au moyen d'exercices pour évaluer des situations réelles et appliquer leurs connaissances.
2. L'apprentissage est solidement traduit en compétences pratiques, ce qui permet au professionnel des soins infirmiers une meilleure intégration des connaissances dans le domaine hospitalier ou des soins de santé primaires.
3. L'assimilation des idées et des concepts est rendue plus facile et plus efficace, grâce à l'utilisation de situations issues de la réalité.
4. Le sentiment d'efficacité de l'effort investi devient un stimulus très important pour les étudiants, qui se traduit par un plus grand intérêt pour l'apprentissage et une augmentation du temps passé à travailler sur le cours.



Relearning Methodology

TECH renforce l'utilisation de la méthode des cas avec la meilleure méthodologie d'enseignement 100% en ligne du moment: Relearning.

Notre Université est la première au monde à combiner l'étude de cas cliniques avec un système d'apprentissage 100% en ligne basé sur la pratique et combinant un minimum de 8 éléments différents dans chaque cours. Ceci représente une véritable révolution par rapport à une simple étude et analyse de cas.

Le personnel infirmier apprendra à travers des études de cas réels ainsi qu'en s'exerçant à résoudre des situations complexes dans des environnements d'apprentissage simulés. Ces simulations sont développées à l'aide de logiciels de pointe pour faciliter l'apprentissage par immersion.



Selon les indicateurs de qualité de la meilleure université en ligne du monde hispanophone (Columbia University). La méthode Relearning, à la pointe de la pédagogie mondiale, a réussi à améliorer le niveau de satisfaction globale des professionnels finalisant leurs études.

Grâce à cette méthodologie, nous avons formé plus de 175.000 infirmiers avec un succès sans précédent et ce dans toutes les spécialités, quelle que soit la charge pratique. Notre méthodologie d'enseignement est développée dans un environnement très exigeant, avec un corps étudiant universitaire au profil socio-économique élevé et dont l'âge moyen est de 43,5 ans.

Le Relearning vous permettra d'apprendre plus facilement et de manière plus productive tout en vous impliquant davantage dans votre spécialisation, en développant un esprit critique, en défendant des arguments et en contrastant les opinions: une équation directe vers le succès.

Dans notre programme, l'apprentissage n'est pas un processus linéaire mais il se déroule en spirale (nous apprenons, désapprenons, oublions et réapprenons). Par conséquent, ils combinent chacun de ces éléments de manière concentrique.

Selon les normes internationales les plus élevées, la note globale de notre système d'apprentissage est de 8,01.



Ce programme offre le meilleur matériel pédagogique, soigneusement préparé pour les professionnels:



Support d'étude

Tous les contenus didactiques sont créés par les spécialistes qui vont enseigner le programme universitaire, spécifiquement pour lui, de sorte que le développement didactique est vraiment spécifique et concret.

Ces contenus sont ensuite appliqués au format audiovisuel, pour créer la méthode de travail TECH en ligne. Tout cela, élaboré avec les dernières techniques afin d'offrir des éléments de haute qualité dans chacun des supports qui sont mis à la disposition de l'apprenant.



Techniques et procédures infirmières en vidéo

Nous vous rapprochons des dernières techniques, des dernières avancées pédagogiques à l'avant-garde des techniques actuelles des soins infirmiers. Tout cela, à la première personne, expliqué et détaillé rigoureusement pour atteindre une compréhension complète et une assimilation optimale. Et surtout, vous pouvez les visionner autant de fois que vous le souhaitez.



Résumés interactifs

Nous présentons les contenus de manière attrayante et dynamique dans des dossiers multimédias comprenant des fichiers audios, des vidéos, des images, des diagrammes et des cartes conceptuelles afin de consolider les connaissances.

Ce système éducatif unique pour la présentation de contenu multimédia a été récompensé par Microsoft en tant que "European Success Story".



Bibliographie complémentaire

Articles récents, documents de consensus et directives internationales, entre autres. Dans la bibliothèque virtuelle de TECH, l'étudiant aura accès à tout ce dont il a besoin pour compléter sa formation.





Études de cas dirigées par des experts

Un apprentissage efficace doit nécessairement être contextuel. Pour cette raison, TECH présente le développement de cas réels dans lesquels l'expert guidera l'étudiant à travers le développement de la prise en charge et la résolution de différentes situations: une manière claire et directe d'atteindre le plus haut degré de compréhension.



Testing & Retesting

Nous évaluons et réévaluons périodiquement vos connaissances tout au long du programme, par le biais d'activités et d'exercices d'évaluation et d'auto-évaluation: vous pouvez ainsi constater vos avancées et savoir si vous avez atteint vos objectifs.



Cours magistraux

Il existe des preuves scientifiques de l'utilité de l'observation par un tiers expert. La méthode "Learning from an Expert" renforce les connaissances et la mémoire, et donne confiance dans les futures décisions difficiles.



Guides d'action rapide

À TECH nous vous proposons les contenus les plus pertinents du cours sous forme de feuilles de travail ou de guides d'action rapide. Un moyen synthétique, pratique et efficace pour vous permettre de progresser dans votre apprentissage.



06 Diplôme

Le Certificat Avancé en Sexologie Clinique en Soins Infirmiers vous garantit, en plus de la formation la plus rigoureuse et la plus actuelle, l'accès à un diplôme universitaire de Certificat Avancé délivré par TECH Université Technologique.



“

*Complétez ce programme avec succès et
recevez votre diplôme sans déplacements,
ni formalités administratives”*

Ce **Certificat Avancé en Sexologie Clinique en Soins Infirmiers** contient le programme scientifique le plus complet et le plus actuel du marché.

Après avoir réussi l'évaluation, l'étudiant recevra par courrier postal* avec accusé de réception son correspondant diplôme de **Certificat Avancé** délivré par **TECH Université Technologique**.

Le diplôme délivré par **TECH Université Technologique** indiquera la note obtenue lors du Certificat Avancé, et répond aux exigences communément demandées par les bourses d'emploi, les concours et les commissions d'évaluation des carrières professionnelles.

Diplôme: **Certificat Avancé en Sexologie Clinique en Soins Infirmiers**

N° d'heures officielles: **450 h.**



*Si l'étudiant souhaite que son diplôme version papier possède l'Apostille de La Haye, TECH EDUCATION fera les démarches nécessaires pour son obtention moyennant un coût supplémentaire.

future
santé confiance personnes
éducation information tuteurs
garantie accréditation enseignement
institutions technologie apprentissage
communauté engagement
service personnalisé innovation
connaissance présent qualité
en ligne formation
développement institutions
classe virtuelle langues

tech université
technologique

Certification Avancé
Sexologie Clinique
en Soins Infirmiers

- » Modalité: en ligne
- » Durée: 6 mois
- » Qualification: TECH Université Technologique
- » Horaire: à votre rythme
- » Examens: en ligne

Certificat Avancé

Sexologie Clinique en Soins Infirmiers

