

# Certificat Avancé

## Physiologie et Soins durant l'Allaitement en Soins Infirmiers





## Certificat Avancé Physiologie et Soins durant l'Allaitement en Soins Infirmiers

- » Modalité: en ligne
- » Durée: 6 mois
- » Qualification: TECH Université Technologique
- » Intensité: 16h/semaine
- » Horaire: à votre rythme
- » Examens: en ligne

Accès au site web: [www.techtitute.com/fr/infirmierie/diplome-universite/diplome-universite-physiologie-soins-allaitement-soins-infirmiers](http://www.techtitute.com/fr/infirmierie/diplome-universite/diplome-universite-physiologie-soins-allaitement-soins-infirmiers)

# Accueil

01

Présentation

---

*page 4*

02

Objectifs

---

*page 8*

03

Direction de la formation

---

*page 12*

04

Structure et contenu

---

*page 18*

05

Méthodologie

---

*page 22*

06

Diplôme

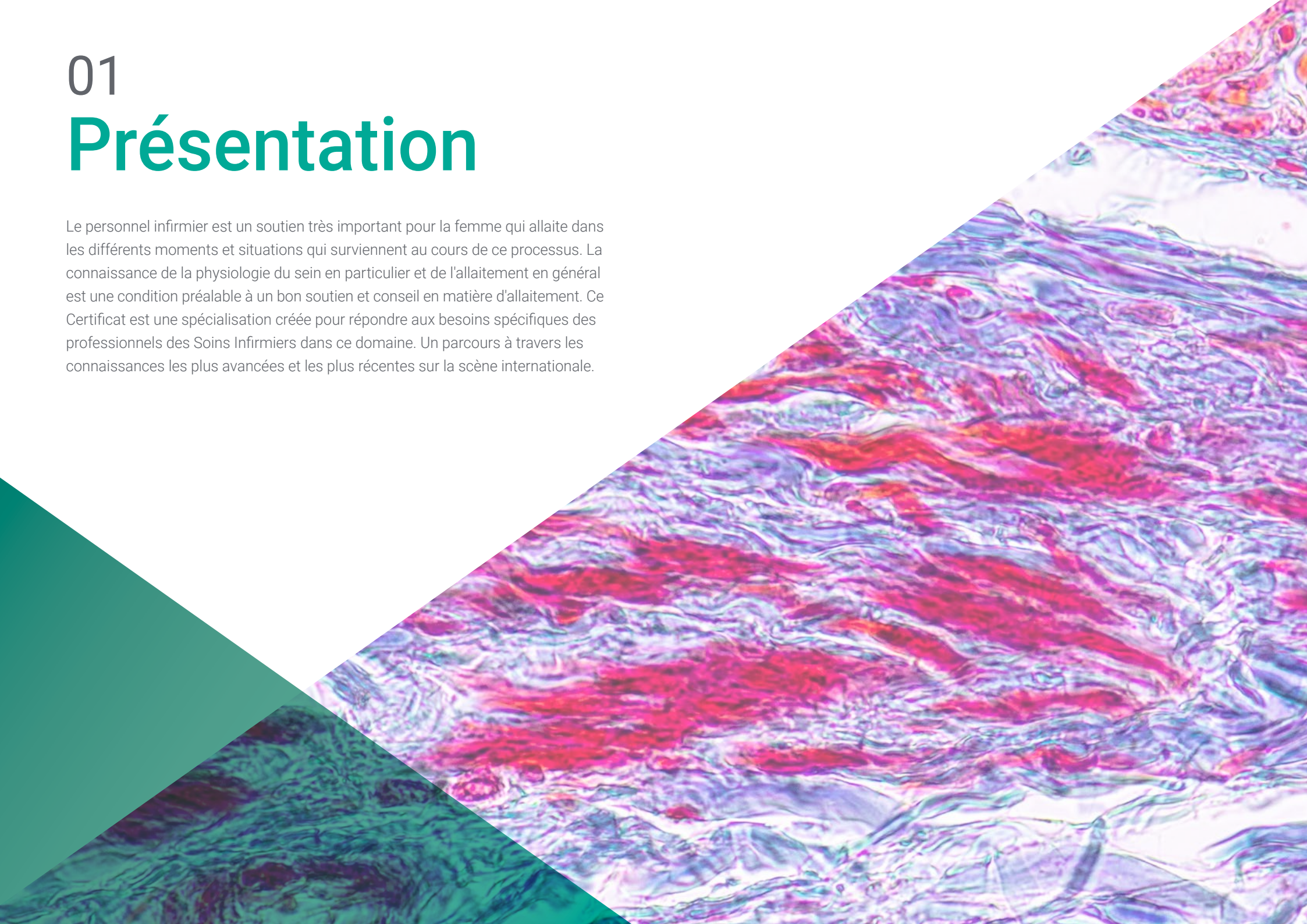
---

*page 30*

# 01

# Présentation

Le personnel infirmier est un soutien très important pour la femme qui allaite dans les différents moments et situations qui surviennent au cours de ce processus. La connaissance de la physiologie du sein en particulier et de l'allaitement en général est une condition préalable à un bon soutien et conseil en matière d'allaitement. Ce Certificat est une spécialisation créée pour répondre aux besoins spécifiques des professionnels des Soins Infirmiers dans ce domaine. Un parcours à travers les connaissances les plus avancées et les plus récentes sur la scène internationale.



A large, detailed microscopic image of tissue, likely mammary gland, showing various cellular structures and fibers. The image is split diagonally into two color-coded sections: a pinkish-purple section on the left and a teal section on the right. The pinkish-purple section shows a dense network of fibers and cells, while the teal section shows a more organized, layered structure.

“

*Devenez un expert en physiologie de l'allaitement maternel et agissez avec la solvabilité des meilleurs professionnels du secteur"*

L'allaitement maternel offre une protection nettement supérieure à l'alimentation au lait maternisé contre les maladies diarrhéiques et les infections respiratoires chez les nourrissons, qui sont des causes majeures de mortalité dans les populations à faible revenu. En 1993, l'OMS a estimé que 1,5 million de décès d'enfants pourraient être évités chaque année grâce à un allaitement maternel efficace. En outre, le lait artificiel n'est pas seulement coûteux, mais peut être un facteur de risque de malnutrition, car certaines mères peuvent être tentées de le diluer ou de passer prématurément à d'autres formes d'alimentation. En outre, dans certains pays à revenu élevé, de nombreuses mères cessent d'allaiter plus tôt qu'elles ne le souhaiteraient; bien qu'environ 80% des mères choisissent d'allaiter au moment de l'accouchement, seules 36% continuent six mois après l'accouchement. De nombreuses mères cessent d'allaiter parce qu'elles ont la perception erronée que leur lait ne nourrit pas leur nouveau-né, elles perdent confiance en elles-mêmes et en leur capacité à produire suffisamment de lait pour que leur enfant soit correctement nourri.

Au cours des trois dernières décennies, la faible incidence et la durée de l'allaitement maternel ont été reconnues comme un problème de Santé publique.

Le Plan d'Action Européen pour la protection, la promotion et le soutien de l'allaitement maternel reconnaît l'allaitement comme une priorité de Santé Publique. La société souffre des méfaits du non-allaitement, car l'allaitement artificiel entraîne une augmentation des coûts des soins de santé en raison de l'accroissement des maladies liées au non-allaitement, du risque accru d'hémorragie post-partum, de fractures de la colonne vertébrale et de la hanche après la ménopause, de polyarthrite rhumatoïde, de cancer de l'utérus, du sein, de l'ovaire, d'hypertension, d'anxiété et de dépression. L'augmentation de la maladie des nourrissons non allaités et de leurs mères entraîne une augmentation de l'absentéisme au travail, et les entreprises souffrent également de ces effets. L'enfant allaité au sein entraîne moins de coûts pour sa famille et pour la société en termes de médicaments et de services de santé et provoque moins de pertes dues à l'absentéisme au travail, sans oublier qu'il économise les ressources naturelles, ne pollue pas l'environnement et ne nécessite pas de dépenses pour la fabrication, l'emballage ou le transport.

Ce **Certificat Avancé en Physiologie et Soins durant l'Allaitement en Soins Infirmiers** contient le programme scientifique le plus complet et le plus actuel du marché. Les principales caractéristiques sont les suivantes:

- ♦ Le développement d'études de cas présentées par des experts en Soins durant d'Allaitement Maternel et en Santé des Femmes Allaitantes
- ♦ Son contenu graphique, schématique et éminemment pratique fournit des informations scientifiques et pratiques sur les disciplines essentielles à la pratique professionnelle
- ♦ Nouveautés dans le domaine de l'Allaitement Maternel et de la Santé des Femmes Allaitantes
- ♦ Des exercices pratiques où le processus d'auto-évaluation peut être réalisé pour améliorer l'apprentissage
- ♦ L'accent sur les méthodologies innovantes en Soins pendant l'Allaitement Maternel et Santé de la Femme Allaitante
- ♦ Des cours théoriques, des questions à l'expert, des forums de discussion sur des sujets controversés et un travail de réflexion individuel
- ♦ La possibilité d'accéder au contenu à partir de n'importe quel appareil fixe ou portable doté d'une connexion internet



*Un apprentissage basé sur l'expérience qui vous permettra d'appliquer immédiatement vos connaissances dans votre travail"*

“

*Ce Certificat Avancé peut être le meilleur investissement que vous puissiez faire dans le choix d'un programme de recyclage pour deux raisons: en plus de mettre à jour vos connaissances en Physiologie et Soins durant l'Allaitement en Soins Infirmiers, vous obtiendrez un Certificat Avancé de l'Université Technologique TECH"*

Son corps enseignant comprend des professionnels appartenant au domaine de la Physiologie et Soins durant l'Allaitement en Soins Infirmiers, qui apportent leur expérience professionnelle à cette formation, ainsi que des spécialistes reconnus appartenant à des sociétés de référence et à des universités prestigieuses.

Grâce à son contenu multimédia développé avec les dernières technologies éducatives, les spécialistes bénéficieront d'un apprentissage situé et contextuel. Ainsi, ils se formeront dans un environnement simulé qui leur permettra d'apprendre en immersion et de s'entraîner dans des situations réelles.

La conception de ce programme est basée sur l'Apprentissage par les Problèmes, grâce auquel le professeur devra essayer de résoudre les différentes situations de pratique professionnelle qui se présentent tout au long du Certificat Avancé. Pour cela, les étudiants seront assistés par un système vidéo interactif innovant créé par des experts reconnus ayant une grande expérience de l'enseignement.

*Vous apprendrez dans des environnements d'apprentissage réalistes qui transformeront les connaissances en compétences d'intervention réelles.*

*Une excellente formation qui propulsera votre CV au plus haut niveau de compétitivité.*



02

# Objectifs

Ce cours est une opportunité unique pour le personnel infirmier. Il vous permettra de progresser dans votre profession en incorporant les connaissances les plus récentes dans tous les aspects de la maladie et de l'allaitement. Un cours complet et efficace qui vous permettra d'acquérir de nouvelles compétences grâce à la meilleure technologie de formation disponible aujourd'hui.







“

*Augmentez votre capacité d'intervention  
et votre succès et devenez une référence  
dans votre profession"*



## Objectifs généraux

---

- ♦ Mettre à jour les connaissances sur l'allaitement maternel
- ♦ Promouvoir des stratégies de travail fondées sur une approche globale de la prise en charge des mères soucieuses de l'allaitement maternel, en tant que modèle de référence pour atteindre l'excellence en matière de soins
- ♦ Favoriser l'acquisition de compétences et d'aptitudes techniques, grâce à un système audiovisuel performant, et la possibilité de se perfectionner par des ateliers de simulation en ligne et/ou des formations spécifiques



*Saisissez l'opportunité et faites le pas pour vous tenir au courant des derniers développements en matière de Physiologie et Soins durant l'Allaitement en Soins Infirmiers"*





## Objectifs spécifiques

---

- ◆ Actualiser les connaissances sur la physiologie de l'allaitement
- ◆ Décrire l'anatomie du sein allaitant
- ◆ Définir les caractéristiques d'une banque de lait
- ◆ Examiner l'épidémiologie mondiale actuelle de l'allaitement maternel
- ◆ Encourager le bon développement de la relation mère-enfant, en réduisant le nombre d'enfants qui sont agressés, abandonnés et qui ne s'épanouissent pas sans cause organique
- ◆ Encourager l'allaitement maternel afin d'assurer une croissance et un développement adéquats, en prévenant les problèmes de santé futurs
- ◆ Expliquer les avantages de l'allaitement maternel pour le rétablissement de la femme après l'accouchement et à long terme
- ◆ Expliquer les différentes positions d'allaitement et leurs indications
- ◆ Détecter les mauvaises prises du sein du bébé qui peuvent altérer le développement des prises
- ◆ Expliquer les avantages de l'activité physique pendant l'allaitement
- ◆ Décrire les principales contre-indications de l'allaitement maternel
- ◆ Définir les pathologies maternelles qui peuvent contre-indiquer l'allaitement maternel
- ◆ Fournir des informations sur l'alimentation de la mère qui allaite
- ◆ Montrer les étapes à suivre pour parvenir à un allaitement maternel exclusif et réussi
- ◆ Obtenir des connaissances sur le passage des médicaments dans le lait maternel afin de guider les femmes dans leurs doutes lorsqu'elles doivent prendre des médicaments

03

# Direction de la formation

Le corps enseignant du programme comprend d'éminents spécialistes de la Physiologie et Soins durant l'Allaitement en Soins Infirmiers, qui apportent leur expérience professionnelle à cette formation. En outre, d'autres spécialistes de prestige participent à sa conception et à son élaboration, complétant ainsi le programme de manière interdisciplinaire.





“

*Apprenez auprès de professionnels de premier plan les dernières avancées en matière de procédures dans le domaine de la Physiologie et Soins durant l'Allaitement en Soins Infirmiers"*

## Direction



### Dr Rodríguez Díaz, Luciano

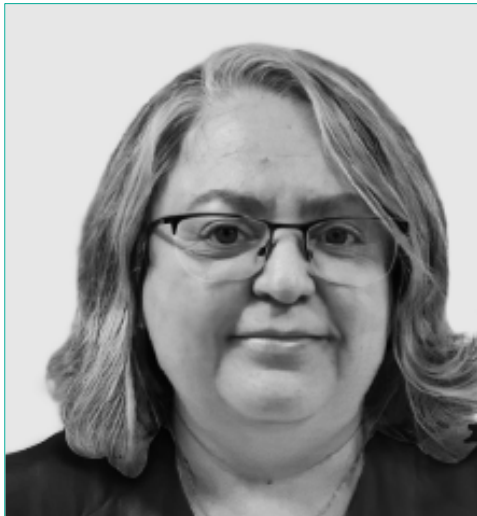
- ♦ Docteur de l'Université de Granada
- ♦ Infirmière Spécialiste en Soins Obstétricaux- Gynécologique (Sage-femme)
- ♦ Hôpital universitaire de Ceuta de 2006 à aujourd'hui
- ♦ Professeur de l'Unité d'Enseignement des Sages-femmes de Ceuta
- ♦ Membre du groupe des urgences obstétrique-gynécologique de la SEEUE
- ♦ Responsable de Santé Périnatale: Santé Sexuelle et Reproductive et Accouchement Normal
- ♦ d'Ingesa
- ♦ Réviseur de revue Soins infirmiers cliniques. Elsevier
- ♦ Membre de l'Institut d'Études de Ceuta



### Dr Vázquez Lara, Juana María

- ♦ Docteur de l'Université de Granada
- ♦ Infirmière Spécialiste en Soins Obstétricaux- Gynécologique (Sage-femme)
- ♦ Vétérinaire Depuis 2000 et actuellement
- ♦ Chef d'Études et Professeur de l'Unité d'Enseignement de Sage-Femme de Ceuta
- ♦ Coordinateur national du groupe des Obstétricaux- Gynécologique du SEEUE
- ♦ Réviseur de journal Soins infirmiers cliniques. Elsevier

## Directrice invitée



### Mme Aguilar Ortega, Juana María

- ♦ Spécialiste en Soins Pédiatriques au Ministère d'Éducation, de la Culture et des Sports
- ♦ Master Universitaire en Genre et Santé de l'Université Rey Juan Carlos
- ♦ Diplôme en infirmerie à l'Université Complutense de Madrid- Espagne
- ♦ Infirmière Coordinatrice de l'Allaitement à l'Hôpital 12 octobre
- ♦ Tutorat de Pratique Clinique de l'EIR Madrid
- ♦ Infirmière Néonatale à l'Hôpital 12 octobre

## Coordination

### Mme Alcolea Flores, Silvia

- ♦ Sage-femme Hôpital Universitaire de Ceuta

### M. Fernández Carrasco, Francisco Javier

- ♦ Sage-femme Hôpital Hospiten Estepona

### Mme Gilart Cantizano, Patricia

- ♦ Sage-femme Hôpital Quirón Campo de Gibraltar

### Mme Gómez Losada, Patricia

- ♦ Sage-femme Hôpital Quirón Campo de Gibraltar

### Mme Mérida Téllez, Beatriz

- ♦ Sage-femme Hôpital Granada

### Mme Mohamed Mohamed, Dina

- ♦ Sage-femme Hôpital Universitaire de Ceuta

### Mme Palomo Gómez, Rocío

- ♦ Sage-femme Hôpital Universitaire de Ceuta

### M. Rodríguez Díaz, David

- ♦ Infirmier à l'Hôpital La Candelaria de Tenerife

### M. Vázquez Lara, Francisco

- ♦ Diplôme en Biologie

### Mme Vázquez Lara, M<sup>a</sup> Dolores

- ♦ Infirmière dans la Zone Sanitaire de Campo de Gibraltar

# BREAST ANATOMY

## BREAST CANCER

### DUCTAL CARCINOMA

#### Professeurs

##### Mme Armijo Navarro, Elena

- ♦ Sage-femme Hôpital San Sebastián

##### M. Carrasco Guerrero, Manuel

- ♦ Sage-femme Hôpital Universitaire de Ceuta

##### Mme De Dios Pérez, María Isabel

- ♦ Sage-femme Hôpital Universitaire de Ceuta

##### Mme De la Cabeza Molina Castillo, María

- ♦ Sage-femme Hôpital Universitaire de Ceuta

##### Mme Del Pozo Álvarez, Lidia

- ♦ Sage-femme Hôpital Universitaire de Ceuta

##### Mme Díaz Lozano, Paula

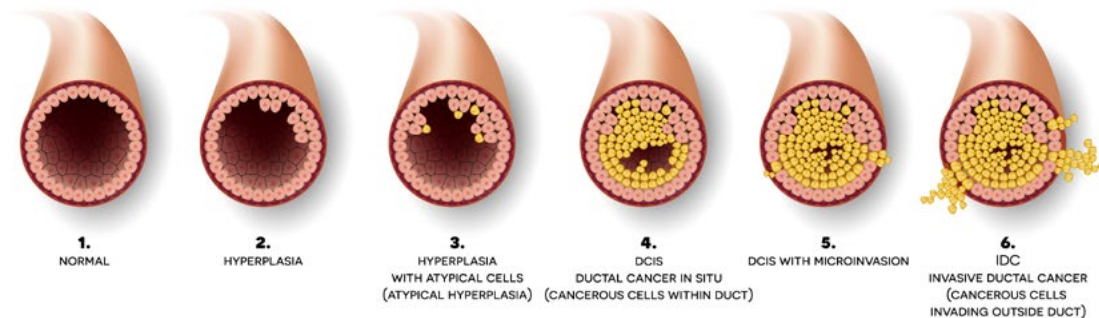
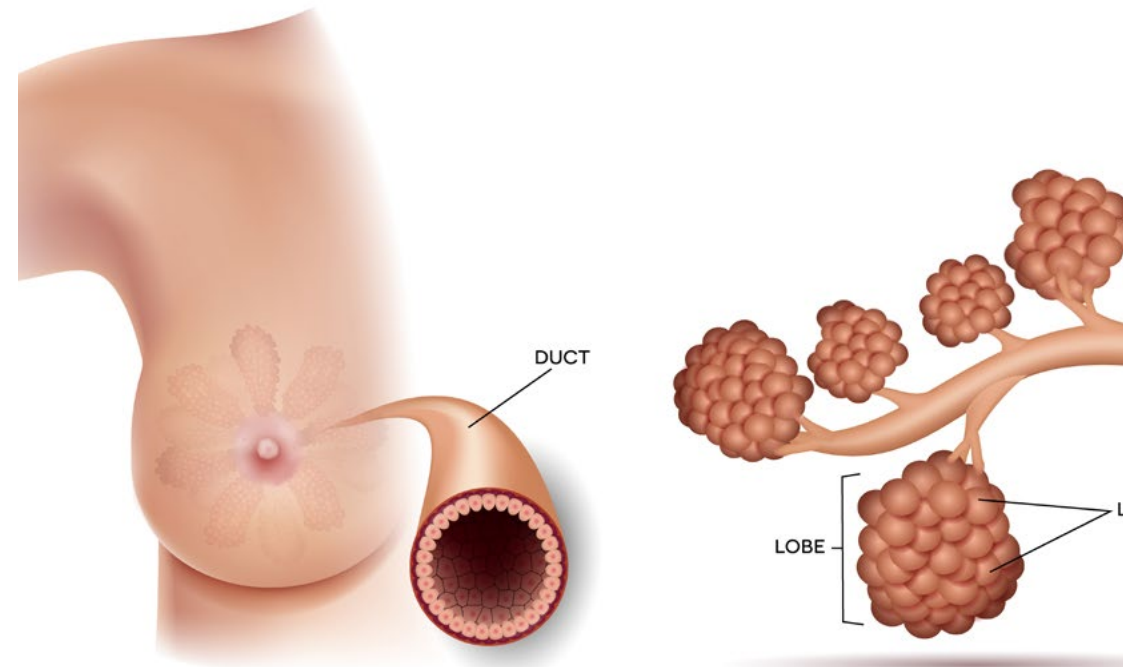
- ♦ Sage-femme Hôpital Universitaire de Ceuta

##### Mme Gómez González, Irene

- ♦ Sage-femme Hôpital Universitaire de Ceuta

##### Mme Gerbeau, Bettina

- ♦ Assistante en Pédiatrie
- ♦ Cours de formation en psychomotricité infantile et en massage infantile
- ♦ "Allaitement maternel, préparation au métier de consultant" cours de 200 heures + 50 heures de pratique en maternité et en pédiatrie à Paris
- ♦ Membre actif du Comité d'Allaitement de l'Hôpital 12 de Octobre à Madrid
- ♦ Fondatrice de l'association d'allaitement CALMA en 1988 à Barcelone





**Mme Hachero Rodríguez, Carmen María**

- ◆ Sage-femme, Hôpital de Zaragoza

**Mme Martín Ansedo, Esperanza**

- ◆ Infirmière en Pédiatrie. Hôpital Universitaire de Ceuta

**Mme Martínez Picón, Claudia**

- ◆ Sage-femme Hôpital Universitaire de Ceuta

**Mme Martínez Hidalgo, Maria Victoria**

- ◆ Infirmière Spécialiste en Pédiatrie
- ◆ Master Officiel en Recherche sur les Soins de Santé Université Complutense, Madrid
- ◆ Master en Gestion de la Qualité ISO 9001:2008 et Auditeur interne European Quality Formation
- ◆ Superviseur des Unités d'Hématologie-Oncologie et de l'Hôpital de Jour Pédiatrique H.U. 12 de Octubre Depuis juillet
- ◆ Infirmière Assistante, Unité de Néonatalogie, Hôpital 12 de Octubre
- ◆ Infirmière Chargée de la Formation dans l'Unité de Néonatalogie de l'Hôpital 12 de Octubre

**Mme Miquelajáuregui Espinosa, Araceli**

- ◆ Sage-femme Hôpital Universitaire de Ceuta

**Mme Mohamed Mohamed, Dina**

- ◆ Sage-femme Hôpital Universitaire de Ceuta

**Mme Ortega del Valle, Silvia**

- ◆ Sage-femme Hôpital Universitaire de Ceuta

**Mme Revidiego Pérez, María Dolores**

- ◆ Sage-femme Hôpital Quirón Campo de Gibraltar

**Mme Rojas Carmona, Belén**

- ◆ Sage-femme Hôpital Universitaire de Ceuta

**Mme Santos Bermúdez de Castro, Mónica**

- ◆ Spécialiste en soins infirmiers pédiatriques via EIR
- ◆ Expert Universitaire en Soins Infirmiers dans les Urgences Extrahospitalières CEU Université Cardenal Herrera
- ◆ Diplôme d'Infirmière Université San Pablo CEU
- ◆ Infirmière en Soins Intensifs Néonataux et Intermédiaires à l'Hôpital 12 de Octubre
- ◆ Infirmière résidente stagiaire (EIR) à l'Hôpital 12 de Octubre
- ◆ Infirmière en Soins Intensifs Néonataux et Pédiatriques HM Puerta del Sur, Móstoles

# 04

## Structure et contenu

La structure des contenus a été conçue par une équipe de professionnels issus des meilleurs centres éducatifs, universités et entreprises, conscients de la pertinence de la formation actuelle afin de pouvoir intervenir dans la formation et le soutien des étudiants, et engagés dans un enseignement de qualité grâce aux nouvelles technologies éducatives.



“

*Ce Certificat Avancé en Physiologie et Soins durant l'Allaitement en Soins Infirmiers contient le programme scientifique le plus complet et le plus actuel du marché"*

## Module 1. L'allaitement maternel aujourd'hui et à travers l'histoire

- 1.1. Concepts liés à l'allaitement maternel
  - 1.1.1. Évolution du concept d'allaitement maternel
  - 1.1.2. Les concepts de l'allaitement maternel
- 1.2. Historique de l'allaitement maternel
  - 1.2.1. Histoire naturelle de l'allaitement maternel
  - 1.2.2. Développement historique de l'importance de l'allaitement maternel
- 1.3. Faux mythes
  - 1.3.1. Croyances erronées sur l'allaitement maternel
  - 1.3.2. Croyances correctes sur l'allaitement maternel
- 1.4. Stratégie de pour un accouchement normal
  - 1.4.1. Promotion de l'allaitement maternel après l'accouchement
  - 1.4.2. Les avantages de l'allaitement maternel à la naissance
- 1.5. Épidémiologie
  - 1.5.1. Évolution épidémiologique de l'allaitement maternel
  - 1.5.2. L'évolution sociale de l'allaitement maternel
- 1.6. Les banques de lait humain
  - 1.6.1. Concept de banque de lait
  - 1.6.2. Caractéristiques d'une banque de lait
- 1.7. Conseil et soutien aux femmes qui ne souhaitent pas allaiter
  - 1.7.1. Éducation sanitaire pour les femmes qui ne souhaitent pas allaiter
  - 1.7.2. Informations spécifiques sur les soins aux femmes qui n'allaitent pas
- 1.8. L'implication du père dans l'allaitement maternel
  - 1.8.1. Le père comme figure de soutien à l'allaitement
  - 1.8.2. Le père en tant que conseiller en matière d'allaitement
- 1.9. Protection de l'allaitement maternel dans le monde: recommandations de l'OMS
  - 1.9.1. Recommandations de l'OMS
  - 1.9.2. Protection mondiale de l'allaitement maternel

## Module 2. Physiologie et histoire clinique de la lactation

- 2.1. Anatomie du sein
  - 2.1.1. Structure osseuse environnante du sein
  - 2.1.2. Structure musculaire du sein
- 2.2. Physiologie de la lactation
  - 2.2.1. Développement physiologique de l'allaitement maternel
  - 2.2.2. Circuit hormonal de la lactation
- 2.3. Les avantages de l'allaitement maternel pour la mère
  - 2.3.1. Concept
  - 2.3.2. Les avantages de l'allaitement maternel pour la mère
- 2.4. Les avantages de l'allaitement maternel pour les bébés
  - 2.4.1. Concept
  - 2.4.2. Les avantages de l'allaitement maternel pour le bébé
- 2.5. Évaluation de la prise
  - 2.5.1. Indications dans la prise
  - 2.5.2. Mauvais résultats dans la prise
- 2.6. Des signes de bonne et de mauvaise attache
  - 2.6.1. Concept de prise
  - 2.6.2. Les avantages d'une bonne prise
- 2.7. Positions recommandées
  - 2.7.1. Les positions d'allaitement appropriées
  - 2.7.2. Positions d'allaitement inappropriées

**Module 3. Soins pendant l'allaitement et santé des femmes allaitantes**

- 3.1. Premières recommandations pendant la grossesse
  - 3.1.1. Évolution de l'allaitement maternel pendant la grossesse
  - 3.1.2. Soins de l'allaitement maternel pendant la grossesse
- 3.2. Soins des seins pendant l'allaitement
  - 3.2.1. Soins généraux
  - 3.2.2. Conseils spécifiques
- 3.3. Techniques appropriées pour l'allaitement
  - 3.3.1. Différentes techniques d'allaitement
  - 3.3.2. Actions d'allaitement incorrectes
- 3.4. Effets à court terme de l'allaitement maternel sur la santé des femmes
  - 3.4.1. Les avantages immédiats de l'allaitement maternel pour les femmes
  - 3.4.2. Conseils positifs pour l'allaitement
- 3.5. Effets de l'allaitement maternel sur la santé des femmes à moyen et long terme
  - 3.5.1. Les avantages à long terme de l'allaitement maternel
  - 3.5.2. Les avantages à moyen terme de l'allaitement maternel
- 3.6. Régime maternel et allaitement
  - 3.6.1. Les aliments qui altèrent le lait maternel
  - 3.6.2. Les aliments qui favorisent l'allaitement
- 3.7. Activité physique et allaitement
  - 3.7.1. Promotion de l'activité physique pendant l'allaitement
  - 3.7.2. Contre-indications à l'activité physique pendant l'allaitement

**Module 4. Le nouveau-né en bonne santé**

- 4.1. Caractéristiques anatomiques et physiologiques
  - 4.1.1. Anatomie du nouveau-né
  - 4.1.2. Physiologie du nouveau-né
- 4.2. Les besoins nutritionnels du nourrisson
  - 4.2.1. Nutrition infantile
  - 4.2.2. Conseils diététiques
- 4.3. La croissance de l'enfant allaité au sein
  - 4.3.1. Courbes de l'OMS
  - 4.3.2. Normalité dans la courbe
- 4.4. Colique du nourrisson
  - 4.4.1. Concept
  - 4.4.2. Indications pour éviter le code du nourrisson
- 4.5. Contact précoce peau à peau
  - 4.5.1. L'initiation peau à peau
  - 4.5.2. Les avantages immédiats du "peau à peau"
- 4.6. Première alimentation Attachement
  - 4.6.1. Concept d'attachement
  - 4.6.2. Indications de l'initiation du contact
- 4.7. L'allaitement maternel et la méthode de la mère kangourou
  - 4.7.1. Concept de la méthode kangourou
  - 4.7.2. Initiation de la technique
- 4.8. Tétines et sucettes pendant l'allaitement
  - 4.8.1. Description des tétines et des sucettes
  - 4.8.2. Contre-indications des tétines et des sucettes



*Une expérience de formation unique,  
clé et décisive pour stimuler votre  
développement professionnel*

05

# Méthodologie

Ce programme de formation offre une manière différente d'apprendre. Notre méthodologie est développée à travers un mode d'apprentissage cyclique: ***el Relearning***.

Ce système d'enseignement s'utilise, notamment, dans les Écoles de Médecine les plus prestigieuses du monde. De plus, il a été considéré comme l'une des méthodologies les plus efficaces par des magazines scientifiques de renom comme par exemple le ***New England Journal of Medicine***.



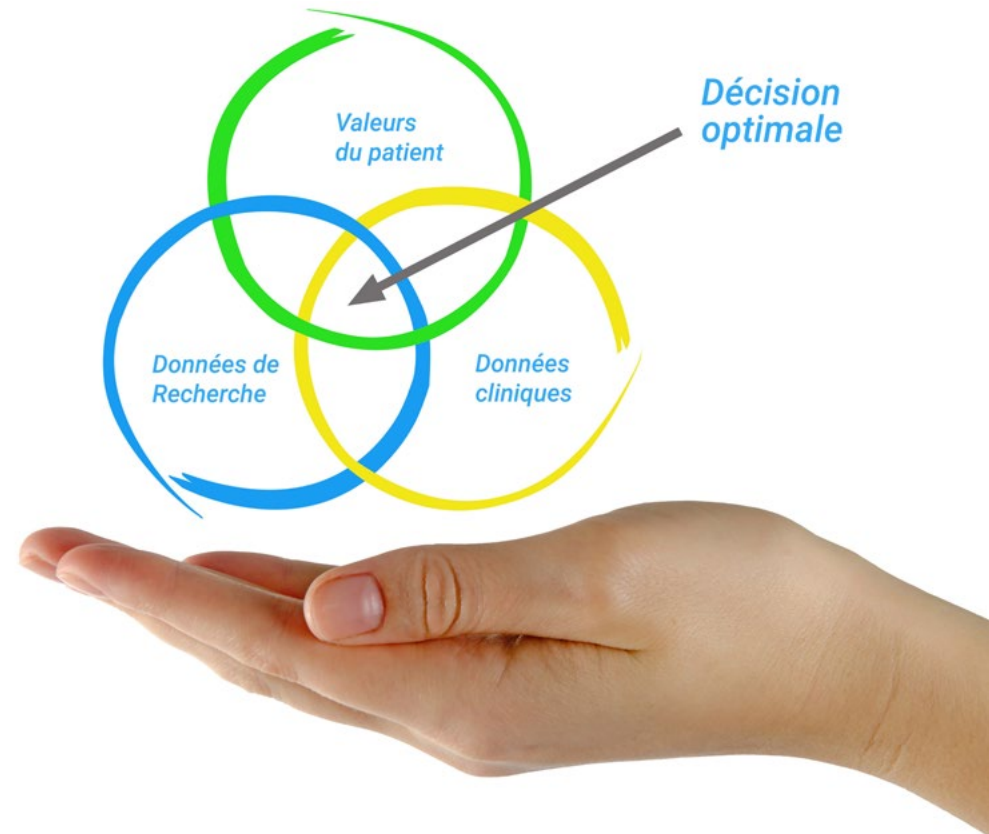
“

*Découvrez le Relearning, un système qui laisse de côté l'apprentissage linéaire conventionnel au profit des systèmes d'enseignement cycliques: une façon d'apprendre qui a prouvé son énorme efficacité, notamment dans les matières dont la mémorisation est essentielle"*

## À TECH, School nous utilisons la Méthode des cas

Dans une situation clinique donnée: que doit faire un professionnel? Tout au long du programme, vous serez confronté à de multiples cas cliniques simulés, basés sur des patients réels, dans lesquels vous devrez enquêter, établir des hypothèses et finalement résoudre la situation. Il existe de nombreux faits scientifiques prouvant l'efficacité de cette méthode. Les personnels infirmiers apprennent mieux, plus rapidement et plus durablement dans le temps.

*Avec TECH, le personnel infirmier fait l'expérience d'une méthode d'apprentissage qui révolutionne les fondements des universités traditionnelles du monde entier.*



Selon le Dr Gérvas, le cas clinique est la présentation commentée d'un patient, ou d'un groupe de patients, qui devient un "cas", un exemple ou un modèle illustrant une composante clinique particulière, soit en raison de son pouvoir pédagogique, soit en raison de sa singularité ou de sa rareté. Il est essentiel que le cas soit ancré dans la vie professionnelle réelle, en essayant de recréer les véritables conditions de la pratique professionnelle des soins infirmiers.



“

*Saviez-vous que cette méthode a été développée en 1912 à Harvard pour les étudiants en Droit? La méthode des cas consiste à présenter aux apprenants des situations réelles complexes pour qu'ils s'entraînent à prendre des décisions et pour qu'ils soient capables de justifier la manière de les résoudre. En 1924, elle a été établie comme une méthode d'enseignement standard à Harvard"*

L'efficacité de la méthode est justifiée par quatre acquis fondamentaux:

1. Les personnels infirmiers qui suivent cette méthode parviennent non seulement à assimiler les concepts, mais aussi à développer leur capacité mentale au moyen d'exercices pour évaluer des situations réelles et appliquer leurs connaissances.
2. L'apprentissage est solidement traduit en compétences pratiques, ce qui permet au professionnel des soins infirmiers une meilleure intégration des connaissances dans le domaine hospitalier ou des soins de santé primaires.
3. L'assimilation des idées et des concepts est rendue plus facile et plus efficace, grâce à l'utilisation de situations issues de la réalité.
4. Le sentiment d'efficacité de l'effort investi devient un stimulus très important pour les étudiants, qui se traduit par un plus grand intérêt pour l'apprentissage et une augmentation du temps passé à travailler sur le cours.



## Relearning Methodology

TECH renforce l'utilisation de la méthode des cas avec la meilleure méthodologie d'enseignement 100% en ligne du moment: Relearning.

Notre Université est la première au monde à combiner l'étude de cas cliniques avec un système d'apprentissage 100% en ligne basé sur la pratique et combinant un minimum de 8 éléments différents dans chaque cours. Ceci représente une véritable révolution par rapport à une simple étude et analyse de cas.

*Le personnel infirmier apprendra à travers des études de cas réels ainsi qu'en s'exerçant à résoudre des situations complexes dans des environnements d'apprentissage simulés. Ces simulations sont développées à l'aide de logiciels de pointe pour faciliter l'apprentissage par immersion.*



Selon les indicateurs de qualité de la meilleure université en ligne du monde hispanophone (Columbia University). La méthode Relearning, à la pointe de la pédagogie mondiale, a réussi à améliorer le niveau de satisfaction globale des professionnels finalisant leurs études.

Grâce à cette méthodologie, nous avons formé plus de 175.000 infirmiers avec un succès sans précédent et ce dans toutes les spécialités, quelle que soit la charge pratique. Notre méthodologie d'enseignement est développée dans un environnement très exigeant, avec un corps étudiant universitaire au profil socio-économique élevé et dont l'âge moyen est de 43,5 ans.

*Le Relearning vous permettra d'apprendre plus facilement et de manière plus productive tout en vous impliquant davantage dans votre spécialisation, en développant un esprit critique, en défendant des arguments et en contrastant les opinions: une équation directe vers le succès.*

Dans notre programme, l'apprentissage n'est pas un processus linéaire mais il se déroule en spirale (nous apprenons, désapprenons, oublions et réapprenons). Par conséquent, ils combinent chacun de ces éléments de manière concentrique.

Selon les normes internationales les plus élevées, la note globale de notre système d'apprentissage est de 8,01.



Ce programme offre le meilleur matériel pédagogique, soigneusement préparé pour les professionnels:



### Support d'étude

Tous les contenus didactiques sont créés par les spécialistes qui vont enseigner le programme universitaire, spécifiquement pour lui, de sorte que le développement didactique est vraiment spécifique et concret.

Ces contenus sont ensuite appliqués au format audiovisuel, pour créer la méthode de travail TECH en ligne. Tout cela, élaboré avec les dernières techniques afin d'offrir des éléments de haute qualité dans chacun des supports qui sont mis à la disposition de l'apprenant.



### Techniques et procédures infirmières en vidéo

Nous vous rapprochons des dernières techniques, des dernières avancées pédagogiques à l'avant-garde des techniques actuelles des soins infirmiers. Tout cela, à la première personne, expliqué et détaillé rigoureusement pour atteindre une compréhension complète et une assimilation optimale. Et surtout, vous pouvez les visionner autant de fois que vous le souhaitez.



### Résumés interactifs

Nous présentons les contenus de manière attrayante et dynamique dans des dossiers multimédias comprenant des fichiers audios, des vidéos, des images, des diagrammes et des cartes conceptuelles afin de consolider les connaissances.

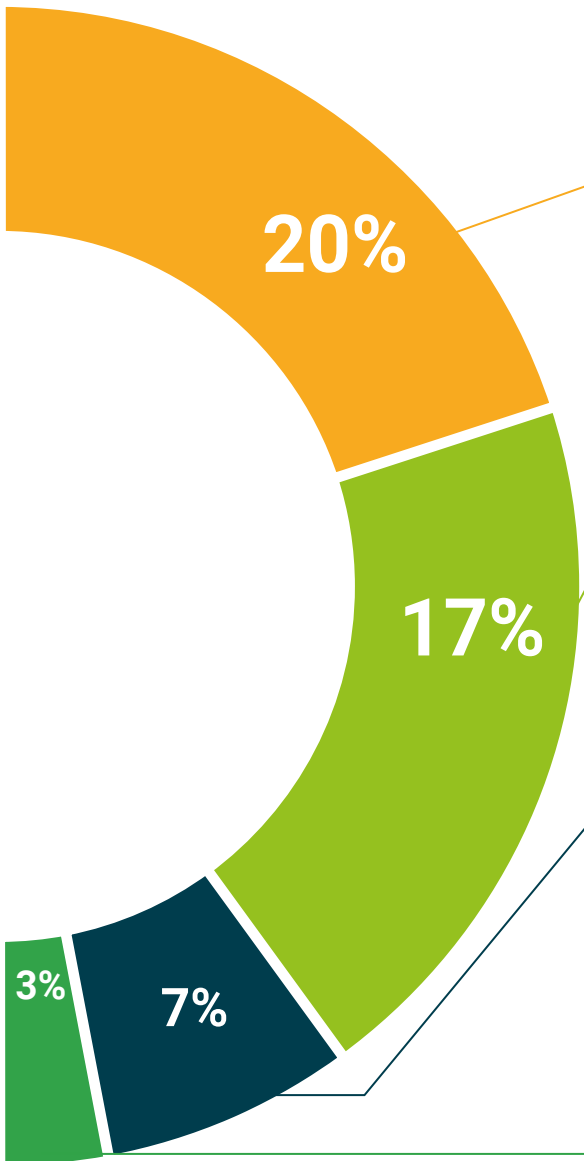
Ce système éducatif unique pour la présentation de contenu multimédia a été récompensé par Microsoft en tant que "European Success Story".



### Bibliographie complémentaire

Articles récents, documents de consensus et directives internationales, entre autres. Dans la bibliothèque virtuelle de TECH, l'étudiant aura accès à tout ce dont il a besoin pour compléter sa formation.





#### Études de cas dirigées par des experts

Un apprentissage efficace doit nécessairement être contextuel. Pour cette raison, TECH présente le développement de cas réels dans lesquels l'expert guidera l'étudiant à travers le développement de la prise en charge et la résolution de différentes situations: une manière claire et directe d'atteindre le plus haut degré de compréhension.



#### Testing & Retesting

Nous évaluons et réévaluons périodiquement vos connaissances tout au long du programme, par le biais d'activités et d'exercices d'évaluation et d'auto-évaluation: vous pouvez ainsi constater vos avancées et savoir si vous avez atteint vos objectifs.



#### Cours magistraux

Il existe des preuves scientifiques de l'utilité de l'observation par un tiers expert. La méthode "Learning from an Expert" renforce les connaissances et la mémoire, et donne confiance dans les futures décisions difficiles.



#### Guides d'action rapide

À TECH nous vous proposons les contenus les plus pertinents du cours sous forme de feuilles de travail ou de guides d'action rapide. Un moyen synthétique, pratique et efficace pour vous permettre de progresser dans votre apprentissage.



# 06 Diplôme

Le Certificat Avancé en Physiologie et Soins durant l'Allaitement en Soins Infirmiers vous garantit, en plus de la formation la plus rigoureuse et la plus actuelle, l'accès à un diplôme universitaire de Certificat Avancé délivré par TECH Université Technologique.



“

*Finalisez ce Certificat Avancé avec succès et recevez votre diplôme sans avoir à vous soucier des déplacements ou des démarches administratives”*

Ce **Certificat Avancé en Physiologie et Soins durant l'Allaitement en Soins Infirmiers** contient le programme scientifique le plus complet et le plus actuel du marché.

Après avoir réussi l'évaluation, l'étudiant recevra par courrier postal\* avec accusé de réception son correspondant diplôme de **Certificat Avancé** délivré par **TECH Université Technologique**.

Le diplôme délivré par **TECH Université Technologique** indiquera la note obtenue lors du Certificat Avancé, et répond aux exigences communément demandées par les bourses d'emploi, les concours et les commissions d'évaluation des carrières professionnelles.

Diplôme: **Certificat Avancé en Physiologie et Soins durant l'Allaitement en Soins Infirmiers**

N° d'heures officielles: **525 h.**



\*Si l'étudiant souhaite que son diplôme version papier possède l'Apostille de La Haye, TECH EDUCATION fera les démarches nécessaires pour son obtention moyennant un coût supplémentaire.



future  
santé confiance personnes  
éducation information tuteurs  
garantie accréditation enseignement  
institutions technologie apprentissage  
communauté engagement  
service personnalisé innovation  
connaissance présent qualité  
en ligne formation  
développement institutions  
classe virtuelle langues

**tech** université  
technologique

## Certificat Avancé

Physiologie et Soins  
durant l'Allaitement  
en Soins Infirmiers

- » Modalité: en ligne
- » Durée: 6 mois
- » Qualification: TECH Université Technologique
- » Intensité: 16h/semaine
- » Horaire: à votre rythme
- » Examens: en ligne

# Certificat Avancé

Physiologie et Soins durant  
l'Allaitement en Soins Infirmiers