

# Certificat Avancé

## Physiologie et Pathologie de la Puerpéralité en Soins Infirmiers





## Certificat Avancé

### Physiologie et Pathologie de la Puerpéralité en Soins Infirmiers

- » Modalité: en ligne
- » Durée: 6 mois
- » Qualification: TECH Université Technologique
- » Intensité: 16h/semaine
- » Horaire: à votre rythme
- » Examens: en ligne

Accès au site web: [www.techtute.com/fr/infirmierie/diplome-universite/diplome-universite-physiologie-pathologie-puerperalite-soins-infirmiers](http://www.techtute.com/fr/infirmierie/diplome-universite/diplome-universite-physiologie-pathologie-puerperalite-soins-infirmiers)

# Sommaire

01

Présentation

---

*page 4*

02

Objectifs

---

*page 8*

03

Direction de la formation

---

*page 12*

04

Structure et contenu

---

*page 18*

05

Méthodologie

---

*page 24*

06

Diplôme

---

*page 32*

# 01

# Présentation

La compréhension du développement physiologique de la puerpéralité est essentielle pour la prise en charge des patients avec lesquels nous travaillons, tant du point de vue des soins hospitaliers que des soins primaires. La connaissance des changements survenant chez les femmes au cours de chacune des étapes de la puerpéralité permet d'établir les besoins et de hiérarchiser les soins du professionnel infirmier au cours des différentes phases.

Ce programme en Physiologie et Pathologie de la Puerpéralité en Soins Infirmiers a pour objectif de former le professionnel à travers un processus d'apprentissage complet, global et pratique en référence à l'une des étapes de la vie sexuelle et reproductive de la femme, la Puerpéralité.





“

*Saisissez l'opportunité d'étudier  
dans la plus grande université  
privée en ligne du monde"*

La reconnaissance de la physiologie de la période post-partum est essentielle à l'identification précoce des signes de risque, et à la capacité de prévenir les complications ou d'agir aussi efficacement et rapidement que possible avant qu'elles ne surviennent.

Ainsi, les principales complications qui peuvent survenir dans la période du post-partum sont abordées, en mettant l'accent sur l'identification des manifestations cliniques, les facteurs de risque de ces complications, le traitement et la prise en charge par l'infirmière pour chacune d'entre elles.

Même si dans certains hôpitaux, il est moins courant de travailler avec des patients à haut risque ou présentant des pathologies associées à la puerpéralité, il est essentiel que le professionnel infirmier connaisse les processus pathologiques de cette étape. La plupart de ces complications peuvent également survenir dans le cadre d'un accouchement à faible risque, et l'identification précoce de ces problèmes et leur prise en charge précise et rapide par le professionnel sont donc cruciales pour offrir des soins de qualité à la mère et à son nouveau-né.

Pour sa part, le plancher pelvien occupe également une place importante dans le travail des soins infirmiers, notamment lors de la consultation dans un centre de santé. C'est particulièrement pertinent dans la période puerpérale, puisque la femme ressent souvent les conséquences que la grossesse et l'accouchement par voie vaginale ont laissées sur le périnée.

En ce sens, ce Certificat Avancé TECH offre aux étudiants une vision globale de la période du post-partum en soins infirmiers d'un point de vue théorique et éminemment pratique. Le programme est divisé en plusieurs modules, constituant un total de sujets dans lesquels l'étudiant acquerra une connaissance globale et approfondie du sujet.

Cette spécialisation peut être utile aux étudiants en quête d'une formation initiale de troisième cycle, à la recherche d'une spécialisation en puerpéralité, ou aux personnes qui développent leur profession dans ce domaine et décident de se mettre à jour en étudiant un programme entièrement actualisé qui inclut toutes les nouveautés en vigueur jusqu'à la date de son lancement et qui maintient son engagement de mise à jour permanente pour inclure tous les développements futurs.

Ce n'est donc pas un titre de plus dans le sac à dos, mais un outil d'apprentissage réel pour aborder les sujets de la spécialité de manière moderne, objective et avec discernement basé sur la littérature de pointe actuelle.

Ce **Certificat Avancé en Physiologie et Pathologie de la Puerpéralité en Soins Infirmiers** contient le programme scientifique le plus complet et le plus actuel du marché. Les principales caractéristiques sont les suivantes:

- ◆ Le développement de cas pratiques présentés par des experts en post-partum
- ◆ Son contenu graphique, schématique et éminemment pratique est destiné à fournir des informations scientifiques et sanitaires sur les disciplines médicales indispensables à la pratique professionnelle
- ◆ Les nouveautés en Physiologie et Pathologie de la Puerpéralité en Soins Infirmiers
- ◆ Des exercices pratiques où le processus d'auto-évaluation est utilisé pour améliorer l'apprentissage
- ◆ Ce programme met l'accent sur les méthodologies innovantes en Physiologie et Pathologie de la Puerpéralité en Soins Infirmiers
- ◆ Des cours théoriques, des questions à l'expert, des forums de discussion sur des sujets controversés et un travail de réflexion individuel
- ◆ La possibilité d'accéder aux contenus depuis tout appareil fixe ou portable doté d'une simple connexion à internet



*Spécialisez-vous avec le meilleur matériel didactique, qui vous permettra une étude contextuelle qui facilitera votre apprentissage"*



*Combinez vos études avec votre travail professionnel et augmentez vos connaissances dans le domaine de la puerpéralité grâce à ce Certificat Avancé 100% en ligne.*

Son corps enseignant comprend des professionnels du domaine de la période Puerpérale, qui apportent leur expérience professionnelle à cette formation ainsi que des spécialistes reconnus par des sociétés de premier plan et des universités prestigieuses.

Le contenu multimédia, développé avec les dernières technologies éducatives, permettra au professionnel un apprentissage situé et contextuel, c'est-à-dire un environnement simulé qui fournira une étude immersive programmée pour s'entraîner dans des situations réelles.

La conception de ce programme est axée sur l'Apprentissage Par Problèmes, grâce auquel le spécialiste devra essayer de résoudre les différentes situations de pratique professionnelle qui sont posées tout au long du cursus académique universitaire. À cette fin, il s'appuiera sur un système vidéo interactif innovant, créé par des experts reconnus en Physiologie et Pathologie de la Puerpéralité en Soins Infirmiers, avec une grande expérience.

*Le professionnel Infirmier doit se spécialiser dans la période de la puerpéralité: c'est une période complexe de la vie d'une femme.*

*Les soins de la femme après l'accouchement doivent être effectués avec une extrême prudence, en raison des pathologies qui peuvent survenir dans la période post-partum.*



# 02 Objectifs

Le Certificat Avancé en Physiologie et Pathologie de la Puerpéralité en Soins Infirmiers a pour but de former les professionnels pour leur travail quotidien dans de la Puerpéralité.





“

*Si vous souhaitez vous spécialiser dans la période du puerpéralité, c'est la meilleure option pour connaître les dernières avancées dans ce domaine"*



## Objectifs généraux

---

- ◆ Actualiser et élargir les connaissances du professionnel infirmier dans le domaine des soins post-partum à l'hôpital, au centre de santé et à domicile
- ◆ Obtenir une vision intégrée des soins requis par la femme et son/ses enfant/s pendant la période puerpérale
- ◆ Comprendre la phase post-partum d'un point de vue global et biopsychosocial
- ◆ Faciliter les actions de l'infirmier en-femme dédiée aux soins de la femme et du nouveau-né dans la phase post-partum
- ◆ Aider à fournir des soins post-partum de qualité fondés sur des preuves scientifiques
- ◆ Contribuer à la prise de décision du personnel infirmier dans les situations qui s'écartent de la normalité
- ◆ Fournir les outils nécessaires à une prise en charge multidisciplinaire dans la période post-partum
- ◆ Acquérir les compétences professionnelles nécessaires pour offrir une pratique de soins de qualité et actualisée
- ◆ Appliquer les connaissances acquises pour résoudre les problèmes qui peuvent se poser dans la pratique des soins de santé





## Objectifs spécifiques

---

### Module 1. La puerpéralité physiologique

- ◆ Élargir les connaissances sur les changements inhérents à la puerpéralité dans ses différentes étapes dans le contexte de la physiologie
- ◆ Reconnaître les écarts à la normalité dans l'évolution de la puerpéralité afin de pouvoir identifier les situations pathologiques
- ◆ Améliorer les capacités dans l'application des soins aux femmes et aux nouveau-nés dans la période du post-partum immédiat dans la salle d'accouchement
- ◆ Améliorer les compétences dans l'application des soins aux femmes et aux nouveau-nés dans le service d'hospitalisation post-partum
- ◆ Améliorer les capacités dans l'application des soins aux femmes et aux nouveau-nés dans le bureau du professionnel de santé primaire
- ◆ Avoir une connaissance approfondie des procédures de dépistage néonatal
- ◆ Former les professionnels infirmiers aux soins de la femme et du nouveau-né dans le cadre du suivi de la Puerpéralité à Domicile

### Module 2. Situations à risque dans la période de la Puerpéralité

- ◆ Connaître les complications qui peuvent survenir au cours des différentes étapes de la période postnatale
- ◆ Prendre en charge spécifiquement la pathologie des femmes en période postnatale
- ◆ Améliorer la capacité de du professionnel infirmier femme à agir dans la prise en charge précoce des principales complications qui peuvent apparaître pendant la puerpéralité
- ◆ Améliorer la capacité du professionnel infirmier à appliquer des soins dans chacune des pathologies de la Puerpéralité à partir du cadre de soins hospitaliers et de la consultation de soins primaires
- ◆ Connaître et gérer les traumatismes périnéaux causés par l'accouchement par voie vaginale
- ◆ Démontrer la capacité d'appliquer les soins Infirmiers aux traumatismes périnéaux

### Module 3. Plancher pelvien

- ◆ Connaître de façon approfondie les différentes structures qui composent le plancher pelvien
- ◆ Identifier les traumatismes périnéaux consécutifs à l'accouchement
- ◆ Mettre à jour les soins requis pour les traumatismes périnéaux
- ◆ Reconnaître et initier une prise en charge précoce des pathologies
- ◆ Identifier les situations nécessitant une orientation vers d'autres professionnels
- ◆ Mettre à jour les connaissances relatives aux complications à court et à long terme des traumatismes périnéaux
- ◆ Comprendre le contexte actuel en ce qui concerne les mutilations génitales féminines
- ◆ Approfondir les connaissances sur les types de mutilations génitales féminines
- ◆ Identifier les femmes qui ont été victimes de mutilations génitales
- ◆ Améliorer la réponse du professionnel infirmier face à une situation de mutilation génitale féminine à l'hôpital ou en salle de consultation

03

# Direction de la formation

Le corps enseignant du programme comprend des experts de premier plan en matière d'accouchement, qui apportent à cette formation l'expérience de leur travail. De plus, d'autres spécialistes au prestige reconnu participent à sa conception et à son élaboration, complétant ainsi le programme de manière interdisciplinaire.







“

*Nous disposons d'une excellente équipe de professionnels pour vous à être les meilleurs dans la prise en charge des femmes pendant la Puerpéralité"*



## Direction



### Mme Grolimund Sánchez, Verónica

- Sage-femme à H.G.U. Docteur Gregorio Marañón, Madrid Spécialisée dans les grossesses et accouchements à Haut Risque
- Diplôme de Soins Infirmiers de l'Université Autonome de Madrid
- École Infirmière de la Croix Rouge
- Infirmière spécialisée en Obstétrique et Gynécologie
- Professeur à l'Unité d'Enseignement des Soins Infirmiers Spécialisés en Obstétrique et Gynécologie de l' Hôpital Général Gregorio Marañón
- Collaboratrice enseignante à l'H. G. U. Gregorio Marañón, tutrice et superviseuse des rotations de l'EIR en Soins Familiaux et Communautaires
- Professeur dans le Cours pratique sur les Urgences Obstétricales Hémorragie obstétricale
- Infirmière dans les services spéciaux tels que les Urgences Pédiatriques Néonataux



### Mme Pallarés Jiménez, Noelia

- Sage-femme Hôpital Universitaire Gregorio Marañón
- Diplôme Universitaire en Infirmierie par l' Université de Zaragoza
- Spécialisation en Soins Infirmiers Obstétriques et Gynécologiques (Sage-Femme) à l'Unité d'Enseignement des Sages-Femmes de Catalogne, Université de Barcelone
- Diplôme de troisième cycle en Santé Sexuel Intervention éducative et communautaire Fondation de l'Université de Lleida
- Conférencière Collaboratrice à l'Unité d' Enseignement des Sages-Femmes Résidentes de l'Hôpital Général Universitaire Gregorio Marañón, en tant qu'experte dans le domaine des soins maternels et néonataux
- Sage-femme en Soins Primaires à Barcelone Instituto Catalán de la Santé
- Sage-femme à l'Hôpital Universitaire Clinique de Barcelona
- Spécialité Obstétrique-Gynécologie à l'Hôpital Germans Trias i Pujol de Badalona en tant que Sage-femme résidente

## Professeurs

### M. Burgueño Antón, Adrián

- ◆ Spécialiste en Gynécologie et en Obstétrique
- ◆ Superviseur Bloc Chirurgicale Maternité à l' Hôpital Universitaire La Paz
- ◆ Diplôme Universitaire en Soins Infirmiers
- ◆ Master en Gestion Sanitaire
- ◆ Infirmier en chirurgie: Obstétrique et Gynécologie HULP
- ◆ Infirmier spécialiste: Sage-femme HULP
- ◆ Professeur collaboratrice UAM
- ◆ Tuteur de stage pour les Sages-femmes Résidentes

### Mme García Rodríguez, Laura

- ◆ Sage-femme à Hôpital Fondation Jiménez Díaz
- ◆ Sage-femme au Centre de Santé de Goya
- ◆ Diplôme Universitaire en Soins Infirmiers en E.U.E. La Paz Université Autonome de Madrid
- ◆ Expert en Soins Primaires, Urgences et Crises à FUDEN Madrid
- ◆ Infirmière Spécialiste en Obstétrique et Gynécologie à l'Hôpital la Paz à Madrid UD Enseignante à Madrid

### Mme Gutiérrez Munuera, Marta

- ◆ Sage-femme. Hôpital Infanta Leonor
- ◆ Diplôme en Soins Infirmiers, Université Autonome de Madrid EUE Puerta de Hierro
- ◆ Spécialiste en Obstétrique et Gynécologie, Complexe Hospitalier Universitaire d'Albacete
- ◆ Sage-femme Hôpital Universitaire Gregorio Marañón
- ◆ Infirmière au Centre de Spécialités d'Argüelles
- ◆ Infirmière en Hospitalisation en Traumatologie et Pneumatologie Hôpital Puerta de Hierro

### Mme Hernando Orejudo, Isabel

- ◆ Sage-femme à l'Hôpital Universitaire Clinique San Carlos dans les Unités d'Urgence Obstétrique, Salle d'accouchement, Haut Risque Obstétrique, Physiopathologie fœtale et Allaitement
- ◆ EIR en Soins Infirmiers Obstétriques et Gynécologiques de l'Unité d'enseignement de Madrid, Hôpital Clinique San Carlos
- ◆ Infirmière en Consultations Externes à l'Hôpital Universitaire la Paz
- ◆ Diplôme Universitaire en Soins Infirmiers (DUE) à l'École Universitaire de Soins Infirmiers de Puerta de Hierro. Université Autonome de Madrid
- ◆ Promotrice de l'Allaitement Maternel à l'Hôpital Clinique San Carlos
- ◆ Collaboratrice de Mise en Place du Guide de la Douleur Obstétricale à l'Hôpital Clinique San Carlos
- ◆ Auteur du Protocole de Prise en Charge de l'Accouchement Normal à l'Hôpital Clinique San Carlos

### Mme López Collado, Irene

- ◆ Infirmière en Gynécologie et Obstétrique

### Mme Matesanz Jete, Consuelo

- ◆ Sage-femme. Hôpital Général de Segovie
- ◆ Sage-femme a Hôpital Général Universitaire Gregorio Marañón
- ◆ Diplôme en Soins Infirmiers de l'Université de Alcalá
- ◆ Infirmière spécialiste en Gynécologie et en Obstétrique
- ◆ Master en Genre et Santé de l'Université Rey Juan Carlos
- ◆ Praticien Certifié de la Méthode Naces
- ◆ Collaborateur Enseignant dans l'Unité d'Enseignement des Sages-femmes de H.U. Gregorio Marañón

**Mme Martín Jiménez, Beatriz**

- ◆ Sage à H.U-femme dans la Salle d' Accouchement et dans les Services d' Urgence Obstétricale de Getafe
- ◆ Diplôme d' Infirmière Université d'Alcalá de Henares
- ◆ Spécialiste en Soins Infirmiers Obstétriques-Gynécologiques, Unité d'Enseignement des Sages-Femmes de l'UAM (HGU Gregorio Marañón)
- ◆ Infirmière dans les Unités de Néonatalogie et de Satellites Volants à H.U. HU Infanta Leonor
- ◆ Sage-femme dans les Services d'Accouchement, des Urgences OG et Hospitalisation à Haut Risque Obstétriques de H.G.U. Gregorio Marañón
- ◆ Enseignant en Formation Postgraduée Infirmiers Spécialisés en Obstétrique et Gynécologie et Soins Infirmiers Spécialisés en Pédiatrie

**Mme Ramírez Sánchez-Carnerero, Rosa María**

- ◆ Sage-femme à Hôpital Virgen de Altagracia de Manzanares
- ◆ Diplôme Universitaire en Soins Infirmiers, École Universitaire en Soins Infirmiers de Ciudad Real Université de Castilla La Mancha (UCLM)
- ◆ Infirmierie en Gynécologie et Obstétrique: Sage-femme Unité d'Enseignement des Sages-femmes de Catalogne
- ◆ Licenciée en Anthropologie Sociale et Cultural
- ◆ Master en Recherche Sociale et Sanitaire
- ◆ Sage-femme Résidente à l'Unité d'Enseignement de la Sage-femme de Catalogne, Hôpital Virgen de la Cinta, Tortosa
- ◆ Conférencière Collaboratrice à l'Unité d'Enseignement des Sages-Femmes d'Alcázar de San Juan (Ciudad Real)



### **Mme Sánchez Boza, Pilar**

- ◆ Sage-femme a Hôpital Universitaire Gregorio Marañón
- ◆ Diplômée en Sciences Infirmières de l'Université Pontificale de Comillas à Madrid
- ◆ Master en Aide Humanitaire Sanitaire de l'Université d'Alcalá de Henares
- ◆ Certificat en Urgences Accrédité à l'École des Sciences de la Santé, Centre Universitaire rattaché à l'Université Complutense de Madrid
- ◆ Professeure Adjointe à l'Université Européenne en tant que professeure titulaire en Soins à la Femme et professeure auxiliaire en soins à l'adulte II, soins à l'enfant et à l'adolescent en Infirmierie
- ◆ Sage-femme en Mauritanie avec le Rotary Club pour un projet d'aide humanitaire
- ◆ Coaching sexuel dans la Fondation Sexpol (conférences d'éducation sexuelle), dans des centres universitaires (Université d'Alcalá de Henares et Université européenne de Madrid) et des centres de Santé (Espronceda, Villablanca)
- ◆ Intervenant à la conférence annuelle contre la violence de genre pour SUMMA

### **Mme Triviño de la Cal, Cristina**

- ◆ Spécialiste en Obstétrique et Gynécologie, Hôpital Gregorio Marañón
- ◆ Diplôme Universitaire en Infirmierie, l'Université Autonome de Madrid
- ◆ Conférencière à la 1ère Conférence pour les Sages-femmes: approche et soins dans le deuil et la perte dans le cycle de vie des femmes, organisée par FUDEN
- ◆ Conférencière dans l'atelier d'accouchement physiologique à l'équipe d'Obstétrique de l'Hospital Universitario de Getafe
- ◆ Enseignant dans un atelier accrédité par l'Agence Laín Entralgo pour les professionnels dans le "Soutien au Deuil Périnatal" dans les hôpitaux de Madrid, Ávila, Salamanque, Ségovie, Valladolid et Palma de Majorque
- ◆ Conférencier aux Unités Gregorio Marañón et Salamanca



# 04

## Structure et contenu

La structure des contenus a été conçue par des meilleurs professionnels en Puerpéralité dotés d'une grande expérience, et de renommé dans la profession et avalisés par le volume de cas revus, étudiés et diagnostiqués, et avec une grande maîtrise des nouvelles technologies appliquées aux soins de santé.







“

*Ce Certificat Avancé en Physiologie et Pathologie de la Puerpéralité en Soins Infirmiers contient le programme scientifique le plus complet et le plus actuel du marché”*

## Module 1. La puerpéralité physiologique

- 1.1. Concept et étapes de la période Puerpérale
- 1.2. Objectifs de la sage-femme en Puerpéralité
- 1.3. Changements physiques et psychosociaux
- 1.4. Soins de la femme et du nouveau-né dans la période immédiate du post-partum
  - 1.4.1. Examen général
  - 1.4.2. Évaluation physique
  - 1.4.3. Identification et prévention des problèmes
- 1.5. Attention et soins de la femme et du nouveau-né dans la période post-partum précoce
  - 1.5.1. Le rôle de la sage-femme dans la période du post-partum précoce
  - 1.5.2. Éducation à la santé et conseils en matière de soins personnels
  - 1.5.3. Dépistage néonatal et dépistage de l'hypoacousie du nouveau-né
- 1.6. Surveillance et suivi de la période de puerpéralité tardive
- 1.7. Sortie de l'hôpital. Rapport de la sage-femme à la sortie Sortie précoce
- 1.8. Critères pour de bons soins dans le Centre de Soins Primaires
  - 1.8.1. Critères de bonne prise en charge dans les Centres de Soins Primaires (Communauté de Madrid et autres CVAA)
  - 1.8.2. Recommandations du Guide Pratique Clinique (GPC) du Ministère de la Santé
- 1.9. Éducation pour la santé en période puerpérale
  - 1.9.1. Concept et introduction Types d' interventions
  - 1.9.2. Objectifs de l'éducation sanitaire pour la période puerpérale
  - 1.9.3. La sage-femme comme agent de santé dans la période puerpérale
  - 1.9.4. Méthodologie Principales techniques d'éducation à la santé: techniques d'exposition, techniques de recherche en classe
- 1.10. Groupes de travail dans la période du post-partum: groupe post-partum et groupe d'allaitement
  - 1.10.1. Session sur la puerpéralité: objectifs et contenu
  - 1.10.2. Session sur l'allaitement maternel: objectifs et contenu
  - 1.10.3. Séance de soins aux nouveau-nés: objectifs et contenus



**Module 2. Situations à risque dans la période de la Puerpéralité**

- 2.1. Hémorragie en période puerpérale
  - 2.1.1. Concept, classification et facteurs de risque
  - 2.1.2. Étiologie
    - 2.1.2.1. Altération du tonus utérin
    - 2.1.2.2. Rétention des tissus
    - 2.1.2.3. Traumatisme du canal de naissance
    - 2.1.2.4. Altérations de la coagulation
  - 2.1.3. Clinique et prise en charge de l'hémorragie puerpérale
    - 2.1.3.1. Évaluation et quantification des saignements
    - 2.1.3.2. Traitement médical et chirurgical
    - 2.1.3.3. Soins de la sage-femme
- 2.2. Infections dans la période puerpérale
  - 2.2.1. Endométrite puerpérale
  - 2.2.2. Infection périnéale
  - 2.2.3. Infection de la paroi abdominale
  - 2.2.4. Mastite
  - 2.2.5. Sepsis Le syndrome du choc septique mortel Choc toxique staphylococcique ou streptococcique
- 2.3. Maladie thromboembolique, cardiopathie et anémie sévère en période puerpérale
  - 2.3.1. Maladie thromboembolique en période puerpérale
    - 2.3.1.1. Thrombose veineuse: superficielle, profonde et pelvienne
    - 2.3.1.2. Thromboembolie pulmonaire
  - 2.3.2. Cardiopathies pendant la période puerpérale
  - 2.3.3. Anémie sévère en période puerpérale
- 2.4. Hypertension artérielle, pré-éclampsie et HELLP en période puerpérale
  - 2.4.1. Prise en charge de la femme hypertendue en période puerpérale
  - 2.4.2. Prise en charge de la femme en période puerpérale et après une pré-éclampsie
  - 2.4.3. Prise en charge des femmes en période post-partum après un HELLP

- 2.5. Pathologie endocrinienne dans la période puerpérale
  - 2.5.1. Prise en charge de la femme atteinte de diabète gestationnel en période puerpérale
  - 2.5.2. Pathologie thyroïdienne dans la période puerpérale
  - 2.5.3. Le syndrome de Seehan
- 2.6. Pathologie digestive et urinaire
  - 2.6.1. Principaux tableaux de la pathologie digestive en période post-partum
    - 2.6.1.1. Maladie de Crohn et colite ulcéreuse
    - 2.6.1.2. Foie gras
    - 2.6.1.3. Cholestase
  - 2.6.2. Pathologie urinaire dans la période puerpérale
    - 2.6.2.1. Infection des voies urinaires
    - 2.6.2.2. Rétention urinaire
    - 2.6.2.3. Incontinence urinaire
- 2.7. Maladies auto-immunes, neurologiques et neuromusculaires en période puerpérale
  - 2.7.1. Maladies auto-immunes pendant la période puerpérale: lupus
  - 2.7.2. Pathologie neurologique et neuro-musculaire en période puerpérale
    - 2.7.2.1. Céphalée post-puncture
    - 2.7.2.2. Épilepsie
    - 2.7.2.3. Maladies cérébrovasculaires (hémorragie sous-arachnoïdienne, anévrismes, néoplasmes cérébraux)
    - 2.7.2.4. Sclérose latérale amyotrophique
    - 2.7.2.5. Myasthénie grave
- 2.8. Maladies infectieuses en période puerpérale
  - 2.8.1. Infection par le virus de l'hépatite B
    - 2.8.1.1. Prise en charge de la femme enceinte infectée par le virus de l'hépatite B
    - 2.8.1.2. Soins et surveillance du nouveau-né né d'une mère atteinte d'une hépatite B
  - 2.8.2. Infection par le virus de l'hépatite C
    - 2.8.2.1. Prise en charge de la femme enceinte atteinte de l'hépatite C
    - 2.8.2.2. Soins et surveillance du nouveau-né né d'une mère infectée par l'hépatite C
  - 2.8.3. Infection par le virus de l'immunodéficience humaine
    - 2.8.3.1. Prise en charge de la femme enceinte infectée par le VIH
    - 2.8.3.2. Soins et suivi du nouveau-né d'une mère infectée par le VIH

- 2.9. Traumatisme périnéal et déhiscence de la cicatrice abdominale après une césarienne
  - 2.9.1. Déchirures périnéales: degrés de déchirure et soins
  - 2.9.2. Épisiotomie: types et soins de sage-femme
  - 2.9.3. Déhiscence de la cicatrice abdominale après une césarienne: prise en charge par la sage-femme
  - 2.9.4. Hématomes périnéaux
- 2.10. Pathologie psychiatrique
  - 2.10.1. Dépression du post-partum (D.P.P)
    - 2.10.1.1. Définition, étiologie, détection de la D.P.P
    - 2.10.1.2. Traitement médical et soins de sage-femme
  - 2.10.2. Psychose puerpérale
    - 2.10.2.1. Définition, étiologie, détection de la psychose puerpérale
    - 2.10.2.2. Traitement médical et soins de sage-femme

### Module 3. Plancher pelvien

- 3.1. Anatomie du périnée féminin Types de traumatismes périnéaux
- 3.2. Épisiotomie
  - 3.2.1. Définition
  - 3.2.2. Types d'épisiotomie
  - 3.2.3. Indications pour la réalisation d'une épisiotomie
  - 3.2.4. Recommandations de l'OMS, de l'OSEO et du GPC
- 3.3. Déchirures périnéales:
  - 3.3.1. Définition et types
  - 3.3.2. Facteurs de risque
  - 3.3.3. Prévention des déchirures périnéales
- 3.4. Hématomes Soins de sage-femme après une réparation périnéale
  - 3.4.1. Déchirures légères (types I et II)
  - 3.4.2. Déchirures sévères (types III et IV)
  - 3.4.3. Épisiotomie
- 3.5. Complications des traumatismes de courte durée du périnée
  - 3.5.1. Hémorragies
  - 3.5.2. Infections
  - 3.5.3. Douleur et dyspareunie





- 3.6. Complications des traumatismes à long terme du périnée: incontinence
  - 3.6.1. Incontinence urinaire
  - 3.6.2. Incontinence fécale
  - 3.6.3. Incontinence des gaz
- 3.7. Complications des traumatismes à long terme du périnée: prolapsus
  - 3.7.1. Définition et classification des prolapsus génitaux
  - 3.7.2. Facteurs de risque
  - 3.7.3. Traitement médical et chirurgical du prolapsus Réhabilitation du plancher pelvien
- 3.8. Traitement conservateur des dysfonctionnements du plancher pelvien
  - 3.8.1. Techniques manuelles
  - 3.8.2. Techniques instrumentales: biofeedback et électrostimulation et autres techniques instrumentales
  - 3.8.3. Rééducation posturale et formation abdominopelvienne
- 3.9. Traitement chirurgical des dysfonctionnements du plancher pelvien
  - 3.9.1. Élingues et mailles
  - 3.9.2. Colposuspensions
  - 3.9.3. Colporraphie et périnéorraphie
- 3.10. Mutilation génitale féminine (M.G.F.)
  - 3.10.1. Introduction et contexte social et démographique des MGF Épidémiologie
  - 3.10.2. Pratique actuelle de la MGF
  - 3.10.3. Types de MGF
  - 3.10.4. Conséquences de la pratique de la MGF sur la santé des femmes
  - 3.10.5. Action contre les MGF: stratégies de prévention, détection et interventions de la sage-femme
  - 3.10.6. Cadre juridique relatif à la MGF



*Cette formation vous permettra de développer votre carrière de manière pratique”*



# 05

# Méthodologie

Ce programme de formation offre une manière différente d'apprendre. Notre méthodologie est développée à travers un mode d'apprentissage cyclique: ***el Relearning***.

Ce système d'enseignement s'utilise, notamment, dans les Écoles de Médecine les plus prestigieuses du monde. De plus, il a été considéré comme l'une des méthodologies les plus efficaces par des magazines scientifiques de renom comme par exemple le ***New England Journal of Medicine***.



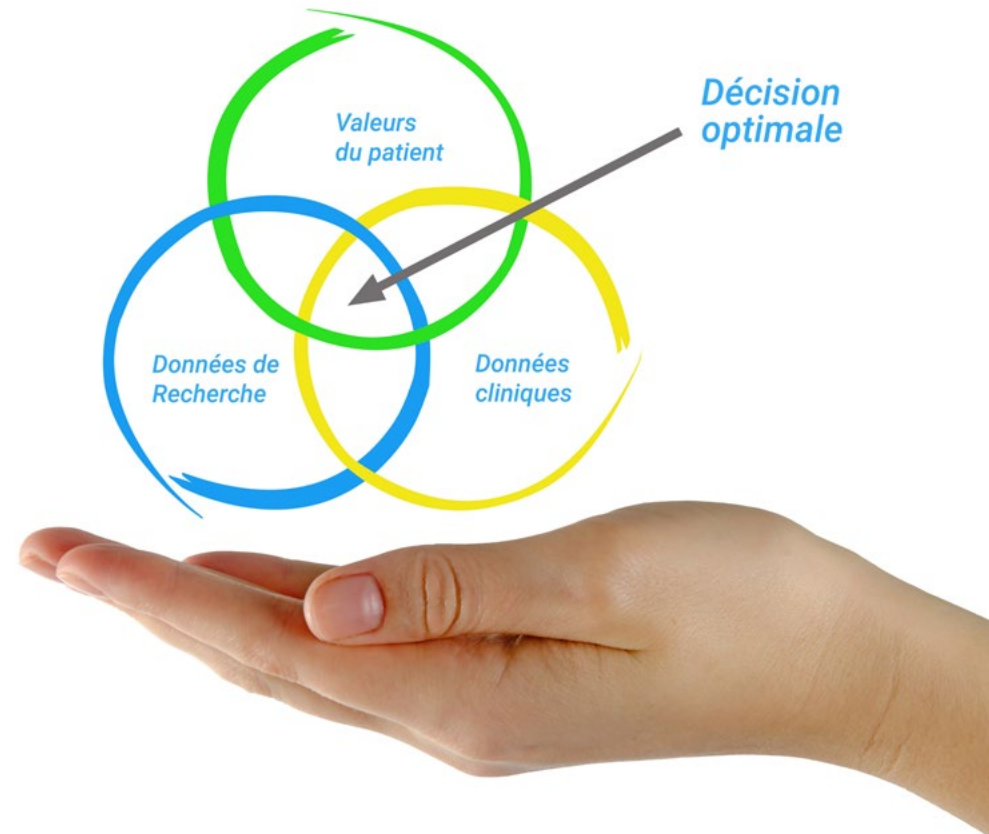
“

*Découvrez le Relearning, un système qui laisse de côté l'apprentissage linéaire conventionnel au profit des systèmes d'enseignement cycliques: une façon d'apprendre qui a prouvé son énorme efficacité, notamment dans les matières dont la mémorisation est essentielle"*

## À TECH, School nous utilisons la Méthode des cas

Dans une situation clinique donnée: que doit faire un professionnel? Tout au long du programme, vous serez confronté à de multiples cas cliniques simulés, basés sur des patients réels, dans lesquels vous devrez enquêter, établir des hypothèses et finalement résoudre la situation. Il existe de nombreux faits scientifiques prouvant l'efficacité de cette méthode. Les personnels infirmiers apprennent mieux, plus rapidement et plus durablement dans le temps.

*Avec TECH, le personnel infirmier fait l'expérience d'une méthode d'apprentissage qui révolutionne les fondements des universités traditionnelles du monde entier.*



Selon le Dr Gérvas, le cas clinique est la présentation commentée d'un patient, ou d'un groupe de patients, qui devient un "cas", un exemple ou un modèle illustrant une composante clinique particulière, soit en raison de son pouvoir pédagogique, soit en raison de sa singularité ou de sa rareté. Il est essentiel que le cas soit ancré dans la vie professionnelle réelle, en essayant de recréer les véritables conditions de la pratique professionnelle des soins infirmiers.



“

*Saviez-vous que cette méthode a été développée en 1912 à Harvard pour les étudiants en Droit? La méthode des cas consiste à présenter aux apprenants des situations réelles complexes pour qu'ils s'entraînent à prendre des décisions et pour qu'ils soient capables de justifier la manière de les résoudre. En 1924, elle a été établie comme une méthode d'enseignement standard à Harvard"*

L'efficacité de la méthode est justifiée par quatre acquis fondamentaux:

1. Les personnels infirmiers qui suivent cette méthode parviennent non seulement à assimiler les concepts, mais aussi à développer leur capacité mentale au moyen d'exercices pour évaluer des situations réelles et appliquer leurs connaissances.
2. L'apprentissage est solidement traduit en compétences pratiques, ce qui permet au professionnel des soins infirmiers une meilleure intégration des connaissances dans le domaine hospitalier ou des soins de santé primaires.
3. L'assimilation des idées et des concepts est rendue plus facile et plus efficace, grâce à l'utilisation de situations issues de la réalité.
4. Le sentiment d'efficacité de l'effort investi devient un stimulus très important pour les étudiants, qui se traduit par un plus grand intérêt pour l'apprentissage et une augmentation du temps passé à travailler sur le cours.



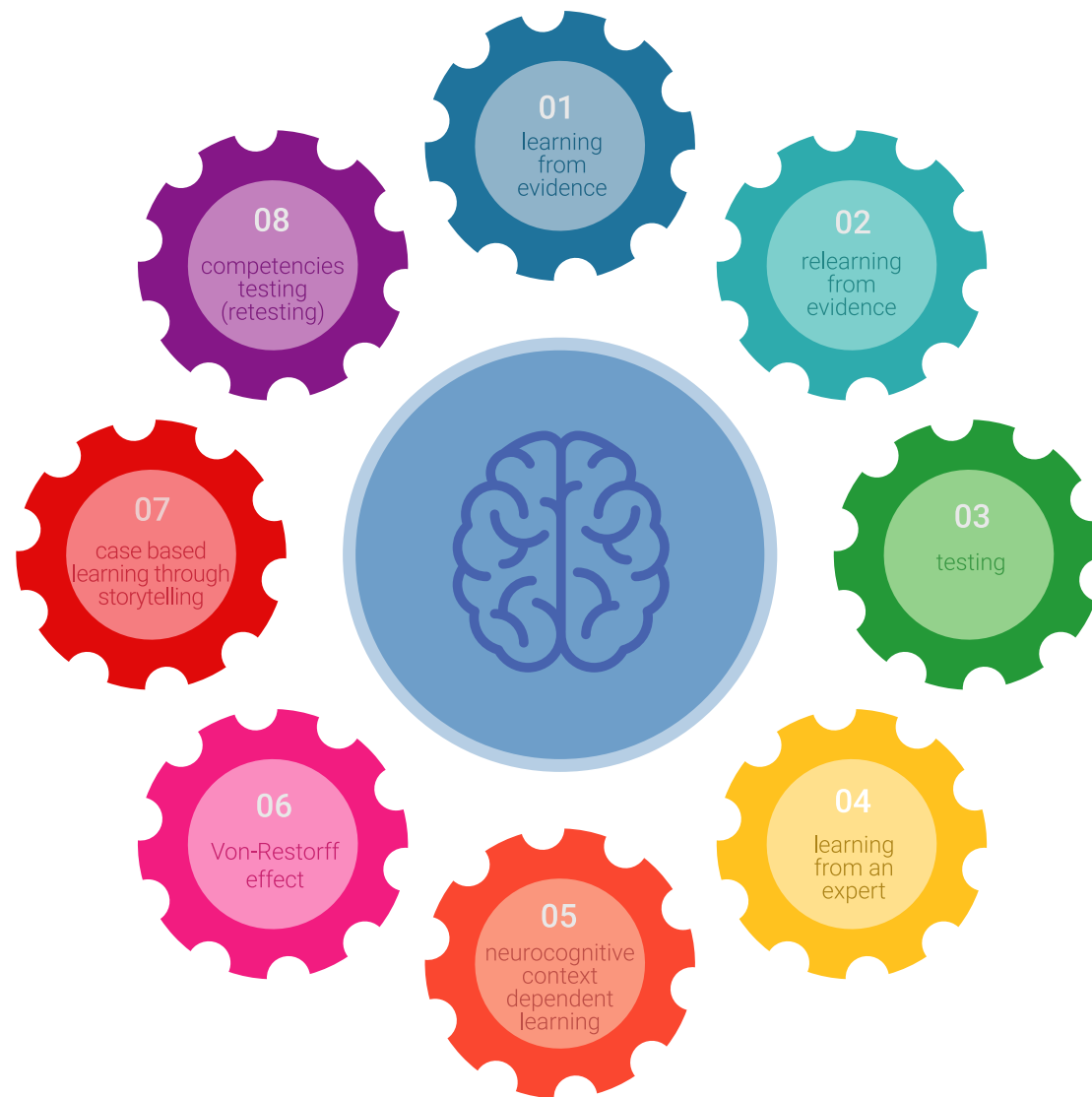


## Relearning Methodology

TECH renforce l'utilisation de la méthode des cas avec la meilleure méthodologie d'enseignement 100% en ligne du moment: Relearning.

Notre Université est la première au monde à combiner l'étude de cas cliniques avec un système d'apprentissage 100% en ligne basé sur la pratique et combinant un minimum de 8 éléments différents dans chaque cours. Ceci représente une véritable révolution par rapport à une simple étude et analyse de cas.

*Le personnel infirmier apprendra à travers des études de cas réels ainsi qu'en s'exerçant à résoudre des situations complexes dans des environnements d'apprentissage simulés. Ces simulations sont développées à l'aide de logiciels de pointe pour faciliter l'apprentissage par immersion.*



Selon les indicateurs de qualité de la meilleure université en ligne du monde hispanophone (Columbia University). La méthode Relearning, à la pointe de la pédagogie mondiale, a réussi à améliorer le niveau de satisfaction globale des professionnels finalisant leurs études.

Grâce à cette méthodologie, nous avons formé plus de 175.000 infirmiers avec un succès sans précédent et ce dans toutes les spécialités, quelle que soit la charge pratique. Notre méthodologie d'enseignement est développée dans un environnement très exigeant, avec un corps étudiant universitaire au profil socio-économique élevé et dont l'âge moyen est de 43,5 ans.

*Le Relearning vous permettra d'apprendre plus facilement et de manière plus productive tout en vous impliquant davantage dans votre spécialisation, en développant un esprit critique, en défendant des arguments et en contrastant les opinions: une équation directe vers le succès.*

Dans notre programme, l'apprentissage n'est pas un processus linéaire mais il se déroule en spirale (nous apprenons, désapprenons, oublions et réapprenons). Par conséquent, ils combinent chacun de ces éléments de manière concentrique.

Selon les normes internationales les plus élevées, la note globale de notre système d'apprentissage est de 8,01.



Ce programme offre le meilleur matériel pédagogique, soigneusement préparé pour les professionnels:



#### Support d'étude

Tous les contenus didactiques sont créés par les spécialistes qui vont enseigner le programme universitaire, spécifiquement pour lui, de sorte que le développement didactique est vraiment spécifique et concret.

Ces contenus sont ensuite appliqués au format audiovisuel, pour créer la méthode de travail TECH en ligne. Tout cela, élaboré avec les dernières techniques afin d'offrir des éléments de haute qualité dans chacun des supports qui sont mis à la disposition de l'apprenant.



#### Techniques et procédures infirmières en vidéo

Nous vous rapprochons des dernières techniques, des dernières avancées pédagogiques à l'avant-garde des techniques actuelles des soins infirmiers. Tout cela, à la première personne, expliqué et détaillé rigoureusement pour atteindre une compréhension complète et une assimilation optimale. Et surtout, vous pouvez les visionner autant de fois que vous le souhaitez.



#### Résumés interactifs

Nous présentons les contenus de manière attrayante et dynamique dans des dossiers multimédias comprenant des fichiers audios, des vidéos, des images, des diagrammes et des cartes conceptuelles afin de consolider les connaissances.

Ce système éducatif unique pour la présentation de contenu multimédia a été récompensé par Microsoft en tant que "European Success Story".



#### Bibliographie complémentaire

Articles récents, documents de consensus et directives internationales, entre autres. Dans la bibliothèque virtuelle de TECH, l'étudiant aura accès à tout ce dont il a besoin pour compléter sa formation.





#### Études de cas dirigées par des experts

Un apprentissage efficace doit nécessairement être contextuel. Pour cette raison, TECH présente le développement de cas réels dans lesquels l'expert guidera l'étudiant à travers le développement de la prise en charge et la résolution de différentes situations: une manière claire et directe d'atteindre le plus haut degré de compréhension.



#### Testing & Retesting

Nous évaluons et réévaluons périodiquement vos connaissances tout au long du programme, par le biais d'activités et d'exercices d'évaluation et d'auto-évaluation: vous pouvez ainsi constater vos avancées et savoir si vous avez atteint vos objectifs.



#### Cours magistraux

Il existe des preuves scientifiques de l'utilité de l'observation par un tiers expert. La méthode "Learning from an Expert" renforce les connaissances et la mémoire, et donne confiance dans les futures décisions difficiles.



#### Guides d'action rapide

À TECH nous vous proposons les contenus les plus pertinents du cours sous forme de feuilles de travail ou de guides d'action rapide. Un moyen synthétique, pratique et efficace pour vous permettre de progresser dans votre apprentissage.





# 06 Diplôme

Ce Certificat Avancé en Physiologie et Pathologie de la Puerpéralité en Soins Infirmiers vous garantit, en plus de la formation la plus rigoureuse et la plus actuelle, l'accès à un diplôme universitaire de Certificat Avancé délivré par TECH Université Technologique.



“

*Complétez ce programme et recevez  
votre diplôme sans avoir à vous  
soucier des déplacements ou des  
démarches administratives inutiles”*

Ce **Certificat Avancé en Physiologie et Pathologie de la Puerpéralité en Soins Infirmiers** contient le programme scientifique le plus complet et le plus actuel du marché.

Après avoir réussi l'évaluation, l'étudiant recevra par courrier postal\* avec accusé de réception son correspondant diplôme de **Certificat Avancé** délivré par **TECH Université Technologique**.

Le diplôme délivré par **TECH Université Technologique** indiquera la note obtenue lors du Certificat Avancé, et répond aux exigences communément demandées par les bourses d'emploi, les concours et les commissions d'évaluation des carrières professionnelles.

Diplôme: **Certificat Avancé en Physiologie et Pathologie de la Puerpéralité en Soins Infirmiers**

N.° d'heures officielles: **450 h.**



\*Si l'étudiant souhaite que son diplôme version papier possède l'Apostille de La Haye, TECH EDUCATION fera les démarches nécessaires pour son obtention moyennant un coût supplémentaire.



## Certificat Avancé

Physiologie et Pathologie  
de la Puerpéralité  
en Soins Infirmiers

- » Modalité: en ligne
- » Durée: 6 mois
- » Qualification: TECH Université Technologique
- » Intensité: 16h/semaine
- » Horaire: à votre rythme
- » Examens: en ligne



# Certificat Avancé

## Physiologie et Pathologie de la Puerpéralité en Soins Infirmiers

