

Certificat Avancé
Pédiatrie et Santé
des Femmes en
Médecine Intégrative



Certificat Avancé Pédiatrie et Santé des Femmes en Médecine Intégrative

- » Modalité: en ligne
- » Durée: 6 mois
- » Qualification: TECH Université Technologique
- » Horaire: à votre rythme
- » Examens: en ligne

Accès au site web: www.techtitute.com/fr/infirmierie/diplome-universite/diplome-universite-pediatrie-sante-femmes-medecine-integrative

Sommaire

01

Présentation

page 4

02

Objectifs

page 8

03

Direction de la formation

page 12

04

Structure et contenu

page 20

05

Méthodologie

page 24

06

Diplôme

page 32

01

Présentation

Ces dernières années, les progrès de la Médecine Intégrative ont conduit à son application dans des domaines tels que la pédiatrie, où elle combine les procédures diagnostiques et thérapeutiques de la médecine traditionnelle avec les médecines complémentaires. Le tout dans un contexte scientifique rigoureux, où l'on encourage l'utilisation rationnelle de la pharmacologie et où l'on tient compte de la capacité innée d'autorégulation du patient. L'essor de cette discipline a conduit les professionnels de la santé à s'intéresser de plus en plus aux alternatives existantes aux traitements conventionnels. C'est pourquoi TECH propose cette qualification 100 % en ligne, où les infirmières pourront se plonger dans la gestion complète des patients pédiatriques, ainsi que dans la santé des femmes à travers cette spécialité.



“

Ce Certificat Avancé 100% en ligne vous donne l'opportunité de connaître les TIC utilisées en Médecine Intégrative dans l'amélioration des diagnostics et des traitements"

La recherche de traitements médicaux efficaces réduisant les effets secondaires de la pharmacologie a conduit à l'utilisation de la Médecine Intégrative. Un domaine qui est allé plus loin et qui a réussi à combiner parfaitement l'application de la médecine traditionnelle avec des alternatives moins invasives, plus proches et plus naturelles.

Dans ce contexte, des spécialités telles que la Pédiatrie et la Gynécologie ont bénéficié de la possibilité d'offrir aux patients des procédures diagnostiques et thérapeutiques beaucoup plus adaptées aux caractéristiques de chaque individu, en se concentrant sur leur bien-être et non sur la maladie. C'est ainsi qu'est né un intérêt important de la part des professionnels de la santé, qui souhaitent se tenir au courant des derniers développements de la médecine intégrative afin de pouvoir l'appliquer dans leur pratique quotidienne.

C'est précisément pour répondre à ce besoin que TECH a décidé de développer ce Certificat Avancé en Pédiatrie et Santé des Femmes en Médecine Intégrative afin de pouvoir fournir aux professionnels de la santé les dernières avancées dans ce domaine.

Un programme conçu par une équipe versée dans ce domaine, avec une vaste expérience dans le domaine de la santé. Ainsi, le diplômé pourra apprendre en détail l'approche la plus actuelle des patients pédiatriques et des femmes souffrant de maladies chroniques ou de pathologies fréquentes, ainsi que l'utilisation des nouvelles technologies pour l'évaluation clinique et la meilleure prise en charge des patients.

Tout cela, en outre, avec un contenu multimédia innovant accessible 24 heures sur 24, à partir de n'importe quel appareil électronique doté d'une connexion Internet et avec un système *Relearning*, qui permet au diplômé de passer ce diplôme sans avoir à consacrer de nombreuses heures à l'étude et à la mémorisation.

Une excellente occasion de mettre à jour vos connaissances grâce à un diplôme universitaire flexible auquel vous pouvez accéder confortablement, où et quand vous le souhaitez. Ainsi, sans avoir à assister à des cours ou à des classes avec des horaires fixes, les infirmières pourront gérer leur propre temps d'étude et le rendre compatible avec leurs responsabilités quotidiennes.

Ce **Certificat Avancé en Pédiatrie et Santé des Femmes en Médecine Intégrative** contient le programme scientifique le plus complet et le plus actualisé du marché. Ses caractéristiques sont les suivantes:

- ♦ Le développement de cas pratiques présentés par des experts en Santé Intégrative
- ♦ Les contenus graphiques, schématiques et éminemment pratiques avec lesquels ils sont conçus fournissent des informations scientifiques et sanitaires essentielles à la pratique professionnelle
- ♦ Des exercices pratiques où le processus d'auto-évaluation peut être utilisé pour améliorer l'apprentissage
- ♦ Il met l'accent sur les méthodologies innovantes
- ♦ Cours théoriques, questions à l'expert, forums de discussion sur des sujets controversés et travail de réflexion individuel
- ♦ Il est possible d'accéder aux contenus depuis tout appareil fixe ou portable doté d'une connexion à internet



Apprenez toutes les dernières nouvelles sur la Pédiatrie Intégrative et améliorez votre pratique clinique quotidienne"

“

Cette option académique vous fournit différentes stratégies pour gérer les patients du point de vue de l'oncologie pédiatrique intégrative”

Le corps enseignant du programme comprend des professionnels du secteur qui apportent à cette formation leur expérience professionnelle dans cette formation, ainsi que des spécialistes reconnus de sociétés et d'organismes de premier plan de sociétés de référence et d'universités prestigieuses.

Grâce à son contenu multimédia développé avec les dernières technologies éducatives, les spécialistes bénéficieront d'un apprentissage situé et contextuel, ainsi, ils se formeront dans un environnement simulé qui leur permettra d'apprendre en immersion et de s'entraîner dans des situations réelles.

La conception de ce programme est axée sur l'apprentissage par problèmes, par lequel le professionnel doit essayer de résoudre les différentes situations de pratique professionnelle qui se présentent tout au long du programme académique. Pour ce faire, l'étudiant sera assisté d'un innovant système de vidéos interactives, créé par des experts reconnus.

Obtenez une mise à jour complète sur l'allaitement et la nutrition des enfants d'un point de vue théorique et pratique avec cette formation universitaire.

Ce programme vous permettra de vous familiariser avec l'approche de la ménopause par la Médecine Intégrative.



02 Objectifs

TECH a conçu ce Certificat Avancé dans le but de répondre aux besoins réels des professionnels des Soins Infirmiers dans le domaine de la Pédiatrie et Santé des Femmes en Médecine Intégrative. C'est pourquoi le diplômé trouvera dans ce programme le contenu le plus avancé et les informations les plus récentes, compilées en 600 heures d'enseignement et avec le meilleur matériel didactique du panorama académique universitaire actuel. Tout cela vous permettra de faire une mise à jour dynamique et attrayante.





“

Les études de cas cliniques vous permettront de voir les avancées pertinentes en matière de nutrition pédiatrique basée sur la Médecine Intégrative”



Objectifs généraux

- ♦ Fournir au diplômé les informations les plus complètes et les plus récentes concernant la Médecine Intégrative et son application dans le domaine Pédiatrique, ainsi que dans les soins cliniques pour les femmes
- ♦ Développer une connaissance large et actualisée de l'utilisation des TIC dans le contexte médical, en particulier en relation avec la Médecine Intégrative

“

Ce programme vous permettra d'être à jour sur le développement de la méthodologie orientée vers la Médecine Intégrative pour une école de parents”





Objectifs spécifiques

Module 1. Pédiatrie et Médecine Intégrative

- ♦ Analyser l'importance de la nutrition pendant la grossesse et de la supplémentation, ainsi que de l'allaitement maternel pendant les premiers mois de la vie d'un bébé
- ♦ Comprendre le syndrome inflammatoire des muqueuses et les maladies pédiatriques les plus répandues
- ♦ Établir et développer une méthodologie pour une école pour les parents

Module 2. Santé des Femme en Médecine Intégrative

- ♦ Étudier les changements que subissent les femmes pendant la puberté, la fertilité et la grossesse
- ♦ Comprendre les nouveaux obstacles auxquels les femmes sont confrontées pendant la maternité
- ♦ Passer en revue les pathologies récurrentes en Gynécologie telles que la candidose, le syndrome des ovaires polykystiques et l'endométriose

Module 3. Technologies de l'information et de la communication appliquées à la Médecine Intégrative

- ♦ Identifier les plateformes disponibles pour la gestion de la base de données des patients
- ♦ Analyser les techniques de référencement, de SEM et l'utilisation des algorithmes

03

Direction de la formation

Le professionnel qui suit cette formation universitaire aura accès à un programme préparé par des spécialistes renommés dans le domaine de la Médecine Intégrative. Leur vaste expérience clinique et de recherche leur permettra d'obtenir des informations actualisées sur le développement de ce domaine médical en Pédiatrie et en Santé de la Femme. Ainsi, TECH garantit que le diplômé obtiendra un Certificat Avancé de qualité grâce aux meilleurs experts dans ce domaine.



“

Vous aurez sans aucun doute de vrais spécialistes en Médecine Intégrative avec lesquels vous pourrez résoudre tous les doutes que vous pourriez avoir sur ce programme”

Direction



Dr Menassa, Alejandra

- Responsable du Service de Médecine Interne et de Santé Mentale de la Clinique de Médecine Intégrative
- Responsable du Service Ozonothérapie en Clinique de Médecine Intégrative
- Médecin Assistante dans la Médecine Interne du Service des Urgences de l'Hôpital Universitaire 12 Octobre
- Membre de l'Équipe Médicale Psychanalytique de la société de Production Cinématographique Grupo Cero
- Master en Évaluation des Dommages Corporels et Psychosociaux par l'Institut Européen de la Santé et du Bien-Être Social
- Experte en Expertise Psychologique Judiciaire par l'Institut Supérieur de Psychologie Alborán
- Experte en Ozonothérapie en Médecine Interne à l'Université de La Habana
- Vice-présidente de la Société Espagnole pour la Santé et la Médecine Intégratives (SESMI)
- Membre de: Société Espagnole de Médecine Interne (SEMI)



Dr Rodríguez Picazo, Pedro

- Directeur Adjoint de la Clinique UME
- Directeur Fondateur de Medintegra
- Coordinateur de la Santé au Colisée
- Docteur en Sciences de la Santé à l'Université d' Alicante
- Diplôme de Soins Infirmiers, la Santé Communautaire de l'Université d'Alicante
- Spécialiste Universitaire en Ostéopathie, Kinésiologie et Acupuncture de l'Université de Murcie
- Master en Santé et Médecine intégratives Avancées par TECH Université Technologique
- ARPN, Services de Santé par l'Université Européenne Miguel de Cervantes
- Membre de: Comité de Rédaction du Journal Médecine Intégrative RS&MI, Conseil d'Administration de la Société Espagnole de Santé et Médecine Intégrative, Membre de la Société Européenne de Médecine Intégrative, Membre de la Société d'Oncologie Intégrative

Professeurs

Dr Begara, Mar

- ♦ Pédiatre adjointe au Centre de Santé de Numancia à Madrid
- ♦ Médecin à l'Unité de Soins Intensifs de l'Hôpital La Paz Madrid, Espagne
- ♦ Service médical dans des hôpitaux privés Hôpital privé Montepríncipe Hôpital de Torrelodones et Nuevo Belén
- ♦ Licence en Médecine et en Chirurgie. Université Autonome de Madrid
- ♦ Spécialiste en Pédiatrie. Hôpital La Paz
- ♦ Spécialiste en Soins Intensifs Pédiatriques et Néonataux Hôpital La Paz
- ♦ Master en Thérapeute Homéopathique. Centre d'études Homéopathiques du Collège des Médecins de Madrid
- ♦ Spécialiste en Nutrition Orthomoléculaire. Nutergia
- ♦ Cours de mésothérapie esthétique et de traitement de la douleur. SIMET, Barcelone

Mme Faulin, Ayla

- ♦ Responsable du Département en Infirmierie Clinique en Médecine Intégrative
- ♦ Master en Supplémentation Nutritionnelle Intégrative Fondée sur des Preuves par l'Ecole de Santé Intégrative
- ♦ Diplôme Supérieur en Thérapies Naturelles Cône Spécialité en Naturopathie (Centre Universitaire Royal Escorial- Maria Cristina)
- ♦ Experte en Nutrition Appliqué à la Clinique par l'École de Santé Intégrative

Dr Cuevas, Manuela

- ♦ Gynécologue Homéopathe à la Clinique Indépendante Manuela Cuevas
- ♦ Licence en Médecine et Chirurgie de l'Université Autonome de Barcelone
- ♦ Master en Biopathologie de la Femme et Gynécologie Préventive de l'Université Autonome de Barcelone
- ♦ Diplôme de Troisième Cycle en Homéopathie de l'École d'Homéopathie du Mexique
- ♦ Diplôme de Troisième Cycle en Médecine Homéopathique de la Fondation Bosch i Gimpera
- ♦ Diplôme de Troisième Cycle en Thérapie Jungienne par la Société Espagnole de Psychologie Analytique
- ♦ Kinésiologie de Base par l'IGEM
- ♦ Médecin Homéopathe à l'Ordre des Médecins de Barcelone
- ♦ Spécialiste en Médecine Anthroposophique du Goetheanum

Dr Maroto, María Jose

- ♦ Responsable du Département de Médecine Esthétique de la Clinique de Médecine Intégrative(CMI)
- ♦ Licence en Médecine et Chirurgie de l'Université d'Oviedo
- ♦ Spécialiste en Diététique et de Diétothérapie de l'Université de Navarre
- ♦ Membre Associé du SEME
- ♦ Membre de l'Union Professionnelle des Médecins et Chirurgiens Esthétiques
- ♦ Diplômée en Homéopathie par le Centre Espagnol d'Homéopathie de Boiron
- ♦ Diplôme de Dermocosmétique de l'Université Complutense de Madrid.
- ♦ Cours de Spécialisation Avancée en Médecine Esthétique de l'École Espagnole de Médecine Esthétique

M. Almodóvar Navalón, Francisco

- ♦ Avocat spécialisé en Droit de la Santé
- ♦ Cofondateur du Cabinet d'Avocats Almodóvar & Jara
- ♦ Coordinateur des Équipes Juridiques de Bufete Almodóvar & Jara
- ♦ Responsable de la Gestion et du Développement du Cabinet RAM
- ♦ Auteur du livre *El dato personal terapéutico*
- ♦ Co-auteur de plusieurs monographies et articles sur des questions juridiques liées aux droits de la santé
- ♦ Intervenant régulier lors de conférences, de cours et de congrès liés au Droit Pharmaceutique et au Droit de la Santé
- ♦ Collaborateur du *Groupe Européen de Droit Pharmaceutique*
- ♦ Licence en Droit de l'Université Complutense de Madrid
- ♦ Master en Droit des Nouvelles Technologies

Dr Álvaro Morales, María del Pilar

- ♦ Pédiatre dans son propre Cabinet et au Service des Urgences de l'Hôpital Perpetuo Socorro
- ♦ Pédiatre dans l'Équipe de Soins Primaires Service de Santé des Canaries
- ♦ Licence en Médecine et en Chirurgie Université de Las Palmas de Gran Canaria
- ♦ Spécialiste en Pédiatrie et Domaines Spécifiques. Hôpital Maternel et Infantile de Las Palmas
- ♦ Experte en Homéopathie Université de Las Palmas de Gran Canaria
- ♦ Experte en Kinésiologie Holistique ESSCAN

Dr García Gómez, Olga

- ♦ Service de Médecine Intégrative au MD Anderson Cancer Center Madrid, Espagne
- ♦ Médecin Pédiatre au Centre de Santé de Sanchinarro, Madrid
- ♦ Médecin Homéopathe à la Clinique Privée Fisioreynst
- ♦ Licence en Médecine de l'Université Complutense de Madrid
- ♦ Spécialiste en Médecine Familiale et Communautaire. Alcalá de Henares, Madrid
- ♦ Master en Pédiatrie Préventive et Puériculture par la Société Espagnole de Puériculture et l'Ordre Officiel des Médecins de Madrid
- ♦ Master en Homéopathie par l'Illustre Collège Officiel des Médecins de Madrid et le CEDH
- ♦ Membre de: Société Espagnole de Médecine Homéopathique, Société Espagnole de Santé et Médecine Intégrative, Société Espagnole des Médecins de Soins Primaires et Association Madrilène des Pédiatres de Soins Primaires

Dr Lafaja Mazuecos, Juana

- ♦ Gynécologue au sein de l'entité privée NG Clinics Elche, Alicante
- ♦ Gynécologue à la Clinique Perpetuo Socorro Alicante, Espagne
- ♦ Gynécologue à l'Hôpital Vistahermosa Alicante, Espagne
- ♦ Gynécologue à l'Hôpital Général Universitaire d'Elche
- ♦ Licence en Médecine et Chirurgie de l'Université de Saragosse
- ♦ Spécialiste en Gynécologie et Obstétrique à l'Hôpital Universitaire de Miguel Servet Saragosse, Espagne
- ♦ Master Officiel en Sexologie à l'Université Camilo José Cela. Madrid, Espagne

Dr Henríquez, Alexandra

- ♦ Médecin Adjoint du Service de Gynécologie et Pathologie Mammaire dans de l'Hôpital Universitaire Quirónsalud de Madrid
- ♦ Gynécologue de référence à la Fondation Alborada Madrid
- ♦ Commission de Service dans l'Unité d'Échographie et de Diagnostic Prénatal à l'Hôpital Universitaire 12 de Octubre
- ♦ Licence en Médecine de l'Université du Pays Basque/Euskal Herriko Unibertsitatea (UPV/EHU)
- ♦ Spécialiste en Obstétrique et Gynécologie à l'Hôpital Universitaire de Salamanque
- ♦ Diplôme d'études supérieures au Département d'Anatomie Humaine et d'Histologie de l'Université de Salamanque
- ♦ Diplôme Universitaire en Pathologie Mammaire-Sénologie de l'Université de Barcelone
- ♦ Diplôme Européen d'Endoscopie Opératoire en Gynécologie de l'Université d'Alcalá

Mme González Íñiguez, Mónica

- ♦ Infirmière Experte en Thérapies Naturelles
- ♦ Infirmière à l'Hôpital Général Universitaire d'Elche
- ♦ Acupuntrice à la Clinique Vita Nova
- ♦ Présidente de l'Association des Thérapies Naturelles et Énergétiques
- ♦ Diplôme Universitaire en Soins Infirmiers de l'Université d'Alicante



Dr Sabater Tobella, Juan

- ◆ Chercheur Spécialisé en Médecine Génomique et Métabolopathies
- ◆ Président Honoraire de l'Académie Royale de Pharmacie de Catalogne
- ◆ Président d'EUGENOMIC
- ◆ Directeur du premier centre en Espagne dédié à la recherche et au diagnostic des maladies métaboliques : Institut de Biochimie Clinique
- ◆ Mise en place du premier programme provincial de détection précoce de la Phénylcétonurie et d'autres Métabolopathies
- ◆ Professeur de Biochimie à la Faculté de Médecine de l'Université Autonome de Barcelone
- ◆ Docteur en Pharmacie de l'Université de Barcelone
- ◆ Licence en Pharmacie de l'Université de Barcelone
- ◆ Membre de: Académie Royale de Médecine de Catalogne, Académie Royale Nationale de Médecine d'Espagne, Académie Royale de Pharmacie de Catalogne

“

Profitez de l'occasion pour vous informer sur les derniers développements dans ce domaine afin de les appliquer à votre pratique quotidienne"

04

Structure et contenu

TECH utilise la méthode *Relearning*, dans chacun de ses formations, basée sur la répétition des contenus tout au long de l'itinéraire académique. De cette manière, le professionnel pourra avancer dans le contenu beaucoup plus facilement et réaliser une mise à jour très utile sans investir de nombreuses heures d'étude. Ainsi, le professionnel aura accès à un programme avancé qui lui permettra de se tenir au courant des avancées en matière de soins pédiatriques et de pathologies féminines par le biais de la Médecine Intégrative.



“

*Un programme qui vous permettra
d'approfondir l'approche de la Médecine
Intégrative dans les pathologies
récurrentes en Gynécologie"*

Module 1. Pédiatrie et Médecine Intégrative

- 1.1. Introduction
- 1.2. Les mille premiers jours de la vie
 - 1.2.1. L'importance de la nutrition pendant la grossesse Supplémentation
 - 1.2.2. L'importance de l'allaitement maternel
 - 1.2.3. Principaux déficits nutritionnels chez les enfants
- 1.3. Nutrition
 - 1.3.1. Dès l'âge de deux ans: L'assiette de Harvard
- 1.4. Troubles nutritionnels
- 1.5. Syndrome inflammatoire des muqueuses Pathophysiologie des maladies pédiatriques les plus courantes
- 1.6. Dysbiose et utilisation pédiatrique des probiotiques
- 1.7. Oncologie intégrative pédiatrique
- 1.8. L'école des parents
- 1.9. Troubles mentaux dans l'enfance

Module 2. Santé des Femme en Médecine Intégrative

- 2.1. Puberté
- 2.2. Fertilité et Grossesse
 - 2.2.1. La maternité et ses obstacles Alimentation
 - 2.2.2. Techniques complémentaires pour soutenir la FIV
 - 2.2.2.1. Acupuncture
 - 2.2.2.2. *Wellness Therapy* (supplémentation, corps-esprit, balnéothérapie, etc.)
- 2.3. Pathologies récurrentes en Gynécologie
 - 2.3.1. Candidose
 - 2.3.2. Cystite récurrente
 - 2.3.3. Myomes
 - 2.3.4. Syndrome des ovaires polykystiques
 - 2.3.5. Endométriose
 - 2.3.6. Infection par le Papillomavirus humain (PVH)
 - 2.3.7. Dysménorrhée, syndrome prémenstruel et Trouble dysphorique prémenstruel
 - 2.3.8. Mastopathie fibrokystique
- 2.4. Ménopause



Module 3. Technologies de l'informatique et de la communication appliquées à la Médecine Intégrative

- 3.1. Utilisation d'outils biométriques
- 3.2. Application des auto-questionnaires cliniques numériques
- 3.3. Utilisation de dossiers médicaux numériques
- 3.4. Plateformes et bases de données pour les professionnels de la santé
- 3.5. Créer et gérer sa propre structure numérique
- 3.6. Positionnement SEO SEM Algorithmes
- 3.7. Vidéo-consultation
- 3.8. Modèles logiciels d'interactions basés sur la Médecine Génomique

“

Avec cette formation universitaire, vous serez au fait des derniers outils biométriques et de leur utilisation dans le cadre de la Médecine Intégrative”

05

Méthodologie

Ce programme de formation offre une manière différente d'apprendre. Notre méthodologie est développée à travers un mode d'apprentissage cyclique: ***el Relearning***.

Ce système d'enseignement s'utilise, notamment, dans les Écoles de Médecine les plus prestigieuses du monde. De plus, il a été considéré comme l'une des méthodologies les plus efficaces par des magazines scientifiques de renom comme par exemple le ***New England Journal of Medicine***.



“

Découvrez le Relearning, un système qui laisse de côté l'apprentissage linéaire conventionnel au profit des systèmes d'enseignement cycliques: une façon d'apprendre qui a prouvé son énorme efficacité, notamment dans les matières dont la mémorisation est essentielle"

À TECH, School nous utilisons la Méthode des cas

Dans une situation clinique donnée: que doit faire un professionnel? Tout au long du programme, vous serez confronté à de multiples cas cliniques simulés, basés sur des patients réels, dans lesquels vous devrez enquêter, établir des hypothèses et finalement résoudre la situation. Il existe de nombreux faits scientifiques prouvant l'efficacité de cette méthode. Les personnels infirmiers apprennent mieux, plus rapidement et plus durablement dans le temps.

Avec TECH, le personnel infirmier fait l'expérience d'une méthode d'apprentissage qui révolutionne les fondements des universités traditionnelles du monde entier.



Selon le Dr Gérvas, le cas clinique est la présentation commentée d'un patient, ou d'un groupe de patients, qui devient un "cas", un exemple ou un modèle illustrant une composante clinique particulière, soit en raison de son pouvoir pédagogique, soit en raison de sa singularité ou de sa rareté. Il est essentiel que le cas soit ancré dans la vie professionnelle réelle, en essayant de recréer les véritables conditions de la pratique professionnelle des soins infirmiers.

“

Saviez-vous que cette méthode a été développée en 1912 à Harvard pour les étudiants en Droit? La méthode des cas consiste à présenter aux apprenants des situations réelles complexes pour qu'ils s'entraînent à prendre des décisions et pour qu'ils soient capables de justifier la manière de les résoudre. En 1924, elle a été établie comme une méthode d'enseignement standard à Harvard"

L'efficacité de la méthode est justifiée par quatre acquis fondamentaux:

1. Les personnels infirmiers qui suivent cette méthode parviennent non seulement à assimiler les concepts, mais aussi à développer leur capacité mentale au moyen d'exercices pour évaluer des situations réelles et appliquer leurs connaissances.
2. L'apprentissage est solidement traduit en compétences pratiques, ce qui permet au professionnel des soins infirmiers une meilleure intégration des connaissances dans le domaine hospitalier ou des soins de santé primaires.
3. L'assimilation des idées et des concepts est rendue plus facile et plus efficace, grâce à l'utilisation de situations issues de la réalité.
4. Le sentiment d'efficacité de l'effort investi devient un stimulus très important pour les étudiants, qui se traduit par un plus grand intérêt pour l'apprentissage et une augmentation du temps passé à travailler sur le cours.

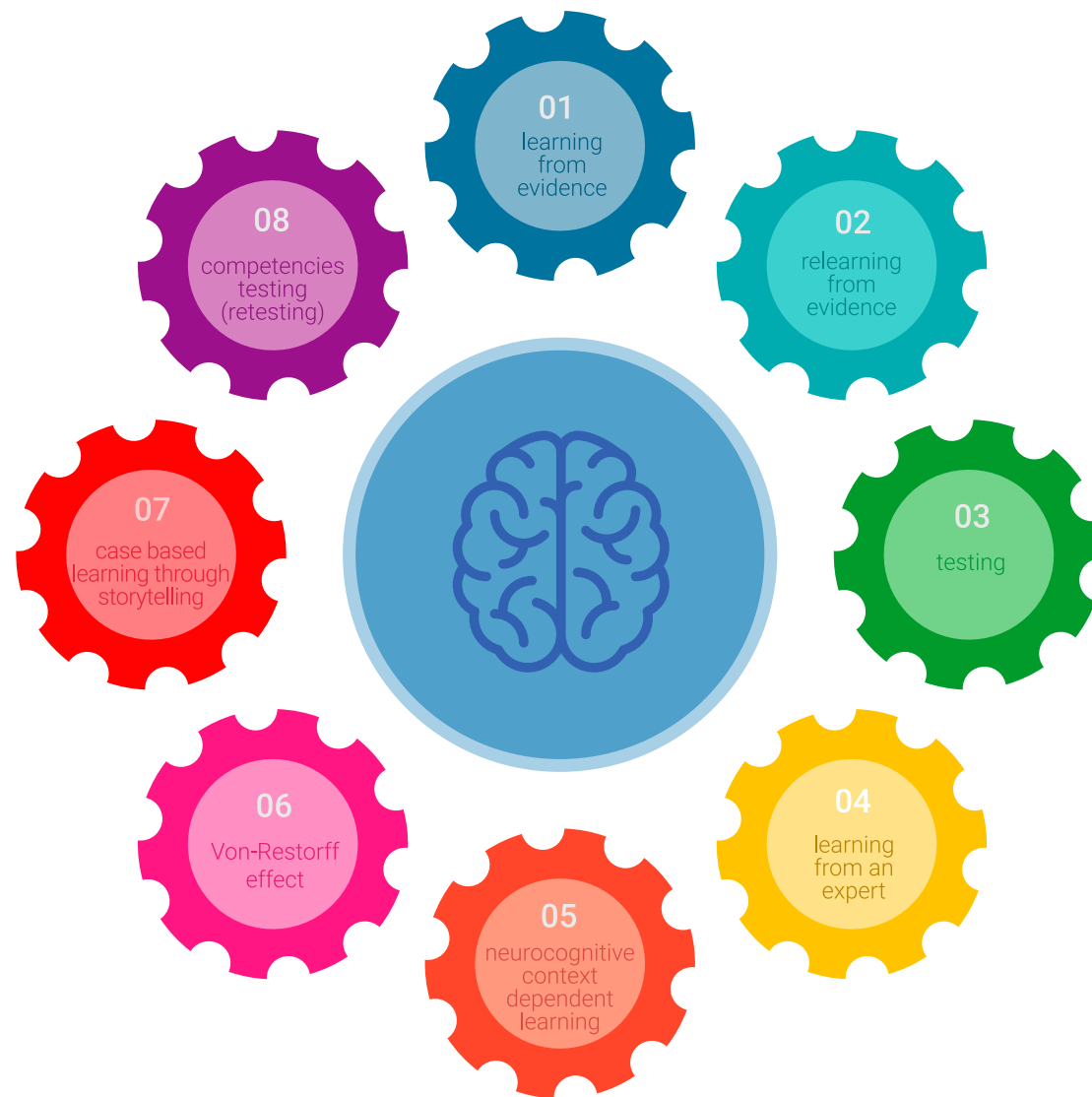


Relearning Methodology

TECH renforce l'utilisation de la méthode des cas avec la meilleure méthodologie d'enseignement 100% en ligne du moment: Relearning.

Notre Université est la première au monde à combiner l'étude de cas cliniques avec un système d'apprentissage 100% en ligne basé sur la pratique et combinant un minimum de 8 éléments différents dans chaque cours. Ceci représente une véritable révolution par rapport à une simple étude et analyse de cas.

Le personnel infirmier apprendra à travers des études de cas réels ainsi qu'en s'exerçant à résoudre des situations complexes dans des environnements d'apprentissage simulés. Ces simulations sont développées à l'aide de logiciels de pointe pour faciliter l'apprentissage par immersion.



Selon les indicateurs de qualité de la meilleure université en ligne du monde hispanophone (Columbia University). La méthode Relearning, à la pointe de la pédagogie mondiale, a réussi à améliorer le niveau de satisfaction globale des professionnels finalisant leurs études.

Grâce à cette méthodologie, nous avons formé plus de 175.000 infirmiers avec un succès sans précédent et ce dans toutes les spécialités, quelle que soit la charge pratique. Notre méthodologie d'enseignement est développée dans un environnement très exigeant, avec un corps étudiant universitaire au profil socio-économique élevé et dont l'âge moyen est de 43,5 ans.

Le Relearning vous permettra d'apprendre plus facilement et de manière plus productive tout en vous impliquant davantage dans votre spécialisation, en développant un esprit critique, en défendant des arguments et en contrastant les opinions: une équation directe vers le succès.

Dans notre programme, l'apprentissage n'est pas un processus linéaire mais il se déroule en spirale (nous apprenons, désapprenons, oublions et réapprenons). Par conséquent, ils combinent chacun de ces éléments de manière concentrique.

Selon les normes internationales les plus élevées, la note globale de notre système d'apprentissage est de 8,01.



Ce programme offre le meilleur matériel pédagogique, soigneusement préparé pour les professionnels:



Support d'étude

Tous les contenus didactiques sont créés par les spécialistes qui vont enseigner le programme universitaire, spécifiquement pour lui, de sorte que le développement didactique est vraiment spécifique et concret.

Ces contenus sont ensuite appliqués au format audiovisuel, pour créer la méthode de travail TECH en ligne. Tout cela, élaboré avec les dernières techniques afin d'offrir des éléments de haute qualité dans chacun des supports qui sont mis à la disposition de l'apprenant.



Techniques et procédures infirmières en vidéo

Nous vous rapprochons des dernières techniques, des dernières avancées pédagogiques à l'avant-garde des techniques actuelles des soins infirmiers. Tout cela, à la première personne, expliqué et détaillé rigoureusement pour atteindre une compréhension complète et une assimilation optimale. Et surtout, vous pouvez les visionner autant de fois que vous le souhaitez.



Résumés interactifs

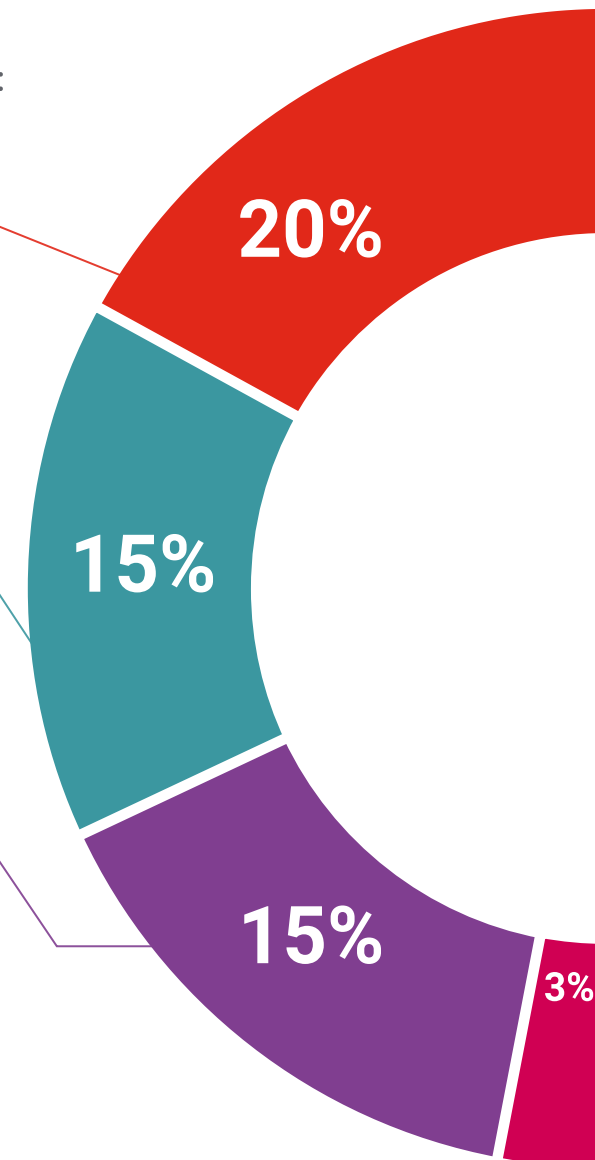
Nous présentons les contenus de manière attrayante et dynamique dans des dossiers multimédias comprenant des fichiers audios, des vidéos, des images, des diagrammes et des cartes conceptuelles afin de consolider les connaissances.

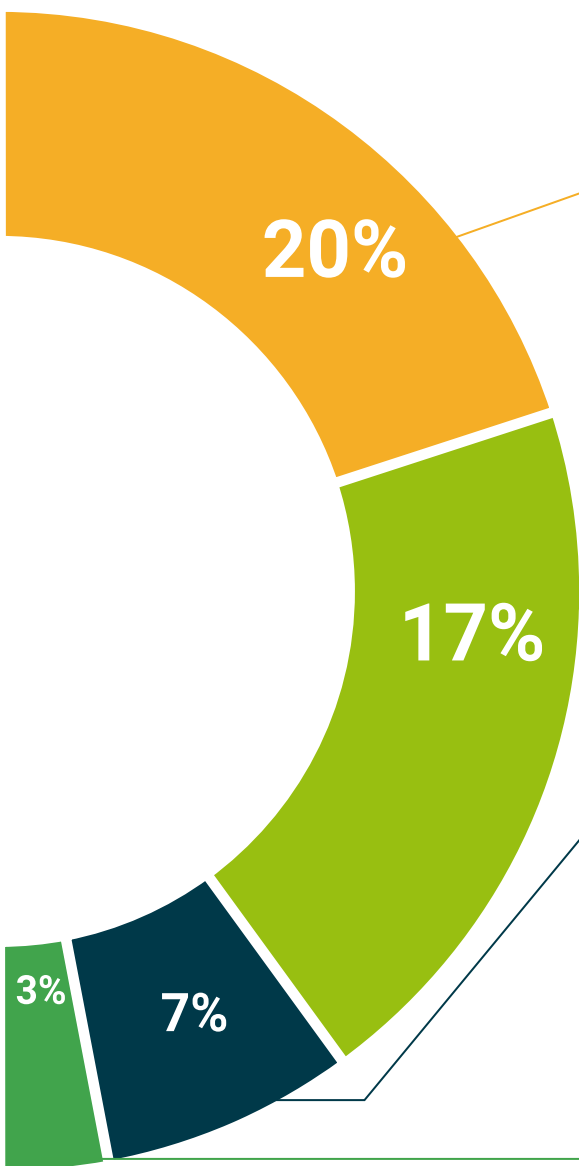
Ce système éducatif unique pour la présentation de contenu multimédia a été récompensé par Microsoft en tant que "European Success Story".



Bibliographie complémentaire

Articles récents, documents de consensus et directives internationales, entre autres. Dans la bibliothèque virtuelle de TECH, l'étudiant aura accès à tout ce dont il a besoin pour compléter sa formation.





Études de cas dirigées par des experts

Un apprentissage efficace doit nécessairement être contextuel. Pour cette raison, TECH présente le développement de cas réels dans lesquels l'expert guidera l'étudiant à travers le développement de la prise en charge et la résolution de différentes situations: une manière claire et directe d'atteindre le plus haut degré de compréhension.



Testing & Retesting

Nous évaluons et réévaluons périodiquement vos connaissances tout au long du programme, par le biais d'activités et d'exercices d'évaluation et d'auto-évaluation: vous pouvez ainsi constater vos avancées et savoir si vous avez atteint vos objectifs.



Cours magistraux

Il existe des preuves scientifiques de l'utilité de l'observation par un tiers expert. La méthode "Learning from an Expert" renforce les connaissances et la mémoire, et donne confiance dans les futures décisions difficiles.



Guides d'action rapide

À TECH nous vous proposons les contenus les plus pertinents du cours sous forme de feuilles de travail ou de guides d'action rapide. Un moyen synthétique, pratique et efficace pour vous permettre de progresser dans votre apprentissage.



06 Diplôme

Le Certificat Avancé en Pédiatrie et Santé des Femmes en Médecine Intégrative garantit, outre la formation la plus rigoureuse et la plus actualisée, l'accès à un diplôme de Certificat Avancé délivré par TECH Université Technologique.



“

*Terminez ce programme avec succès
et recevez votre diplôme sans avoir
à vous soucier des déplacements ou
des formalités administratives”*

Ce **Certificat Avancé en Pédiatrie et Santé des Femmes en Médecine Intégrative** contient le programme scientifique le plus complet et actualisé du marché.

Après avoir passé l'évaluation, l'étudiant recevra par courrier* avec accusé de réception son diplôme de **Certificat Avancé** délivrée par **TECH Université Technologique**.

Le diplôme délivré par **TECH Université Technologique** indiquera la note obtenue lors du Certificat Avancé, et répond aux exigences communément demandées par les bourses d'emploi, les concours et les commissions d'évaluation des carrières professionnelles.

Diplôme : **Certificat Avancé en Pédiatrie et Santé des Femmes en Médecine Intégrative**

Heures Officielles: **600 h.**



*Si l'étudiant souhaite que son diplôme version papier possède l'Apostille de La Haye, TECH EDUCATION fera les démarches nécessaires pour son obtention moyennant un coût supplémentaire.

future
santé confiance personnes
éducation information tuteurs
garantie accréditation enseignement
institutions technologie apprentissage
communauté engagement
service personnalisé innovation
connaissance présent qualité
en ligne formation
développement institutions
classe virtuelle langues

tech université
technologique

Certificat Avancé
Pédiatrie et Santé
des Femmes en
Médecine Intégrative

- » Modalité: en ligne
- » Durée: 6 mois
- » Qualification: TECH Université Technologique
- » Horaire: à votre rythme
- » Examens: en ligne

Certificat Avancé
Pédiatrie et Santé
des Femmes en
Médecine Intégrative

