

Certificat Avancé

Pathologies Non obstétriques,
Infections et Situations Spéciales
des Urgences Obstétricales et
Néonatales pour Sages-femmes



Certificat Avancé

Pathologies Non obstétriques,
Infections et Situations
Spéciales des Urgences
Obstétricales et Néonatales
pour Sages-femmes

- » Modalité: en ligne
- » Durée: 6 mois
- » Qualification: TECH Université Technologique
- » Intensité: 16h/semaine
- » Horaire: à votre rythme
- » Examens: en ligne

Accès au site web: www.techtute.com/fr/infirmierie/diplome-universite/diplome-universite-pathologies-non-obstetriques-infections-situations-speciales-urgences-obstetricales-neonatales-sages-femmes

Accueil

01

Présentation

page 4

02

Objectifs

page 8

03

Direction de la formation

page 12

04

Structure et contenu

page 16

05

Méthodologie

page 22

06

Diplôme

page 30

01

Présentation

Les urgences obstétricales ne sont pas toujours dues à des pathologies obstétricales. En effet, il arrive souvent que la sage-femme qui se rend dans ces services soit confrontée à diverses pathologies, allant de maladies courantes à des affections telles que le diabète ou l'anémie. C'est pourquoi les connaissances de la sage-femme doivent être étendues et, dans la mesure du possible, actualisées en ce qui concerne la plupart des complications auxquelles elle doit faire face dans le service des Urgences Obstétricales Et Néonatales. Ce programme de la TECH Université Technologique fait un effort important pour compiler précisément les urgences et les situations spéciales auxquelles la sage-femme est confrontée, avec les développements les plus positifs de ces dernières années. Avec son format en ligne flexible et pratique, ce programme académique est l'option idéale pour mettre à jour vos connaissances dans le domaine des Pathologies Non Obstétricales.



“

Découvrez les dernières avancées en matière d'infection par le SRAS CoV2, de troubles circulatoires ou de maladies sexuellement transmissibles dans le service des Urgences Obstétriques"

Dans le même domaine, face aux complications non obstétricales aux Urgences, il est important de disposer d'une précision efficace et rapide, basée sur une bonne base de connaissances actualisées, afin de fournir un diagnostic précis qui permette d'éviter de plus grandes difficultés à l'avenir.

Une partie de cette responsabilité incombe à la sage-femme qui s'occupe de ce domaine, qui doit donc moderniser et approfondir ses connaissances en fonction des dernières avancées dans des domaines tels que les infections pendant la grossesse ou les situations spéciales les plus délicates.

TECH Université Technologique a réuni une équipe d'experts ayant une grande expérience dans le traitement de tous les types de pathologies, réunissant dans ce programme un matériel pédagogique théorique et pratique de la plus haute qualité. La sage-femme aura accès à une myriade de contenus allant de l'accouchement en dehors de l'hôpital ou de la toxicomanie pendant la grossesse aux maladies cardiaques et aux troubles circulatoires possibles pendant la grossesse.

Tout cela dans un format 100% ligne sans cours en présentiel, ni horaires fixes, afin d'offrir la meilleure flexibilité horaire. De plus, les étudiants ont la liberté de télécharger l'ensemble du programme à partir de n'importe quel appareil disposant d'une connexion internet. Vous étudiez donc à votre propre rythme en combinant vos études avec d'autres activités et responsabilités, tant personnelles que professionnelles.

Ce **Certificat Avancé en Pathologies Non obstétricales, Infections et Situations Spéciales des Urgences Obstétricales et Néonatales pour Sages-femmes** contient le programme scientifique le plus complet et le plus actuel du marché. Les principales caractéristiques sont les suivantes:

- ♦ Le développement de cas pratiques présentés par des experts en Urgences Obstétricales et Néonatales
- ♦ Son contenu graphique, schématique et éminemment pratique est destiné à fournir des informations scientifiques et sanitaires sur les disciplines médicales indispensables à la pratique professionnelle
- ♦ Les exercices pratiques d'auto-évaluation pour améliorer l'apprentissage
- ♦ Les méthodologies innovantes
- ♦ Des cours théoriques, des questions à l'expert, des forums de discussion sur des sujets controversés et un travail de réflexion individuel
- ♦ La possibilité d'accéder aux contenus depuis tout appareil fixe ou portable doté d'une simple connexion à internet



Vous n'aurez pas à renoncer à votre vie personnelle ou professionnelle grâce à la grande flexibilité dont vous bénéficierez dans ce programme TECH"

“

Vous vous familiariserez avec un programme d'études complet qui aborde l'importance des maladies endocriniennes et auto-immunes pendant la grossesse"

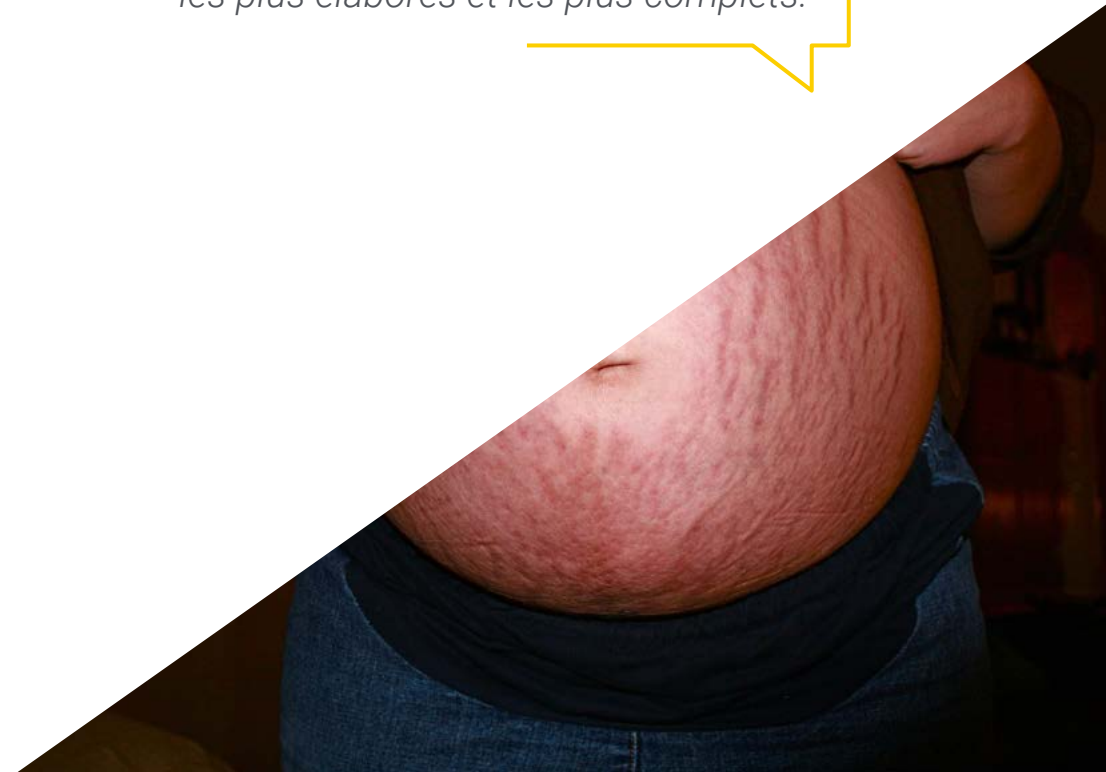
Le corps enseignant est composé de professionnels du domaine qui apportent à cette formation l'expérience de leur travail, ainsi que des spécialistes reconnus de grandes sociétés et d'universités prestigieuses.

Grâce à son contenu multimédia développé avec les dernières technologies éducatives, les spécialistes bénéficieront d'un apprentissage situé et contextuel. Ainsi, ils se formeront dans un environnement simulé qui leur permettra d'apprendre en immersion et de s'entraîner dans des situations réelles.

La conception de ce programme est basée sur l'Apprentissage par les Problèmes, grâce auquel le professionnel devra essayer de résoudre les différentes situations de pratique professionnelle qui se présentent tout au long de la formation. Pour ce faire, il sera assisté d'un système vidéo interactif innovant créé par des experts reconnus.

Appliquez dans votre pratique quotidienne les avancées les plus pertinentes en matière de médicaments de chimiothérapie pendant la grossesse, de greffes, de mort foétale antepartum et de pseudocyesis.

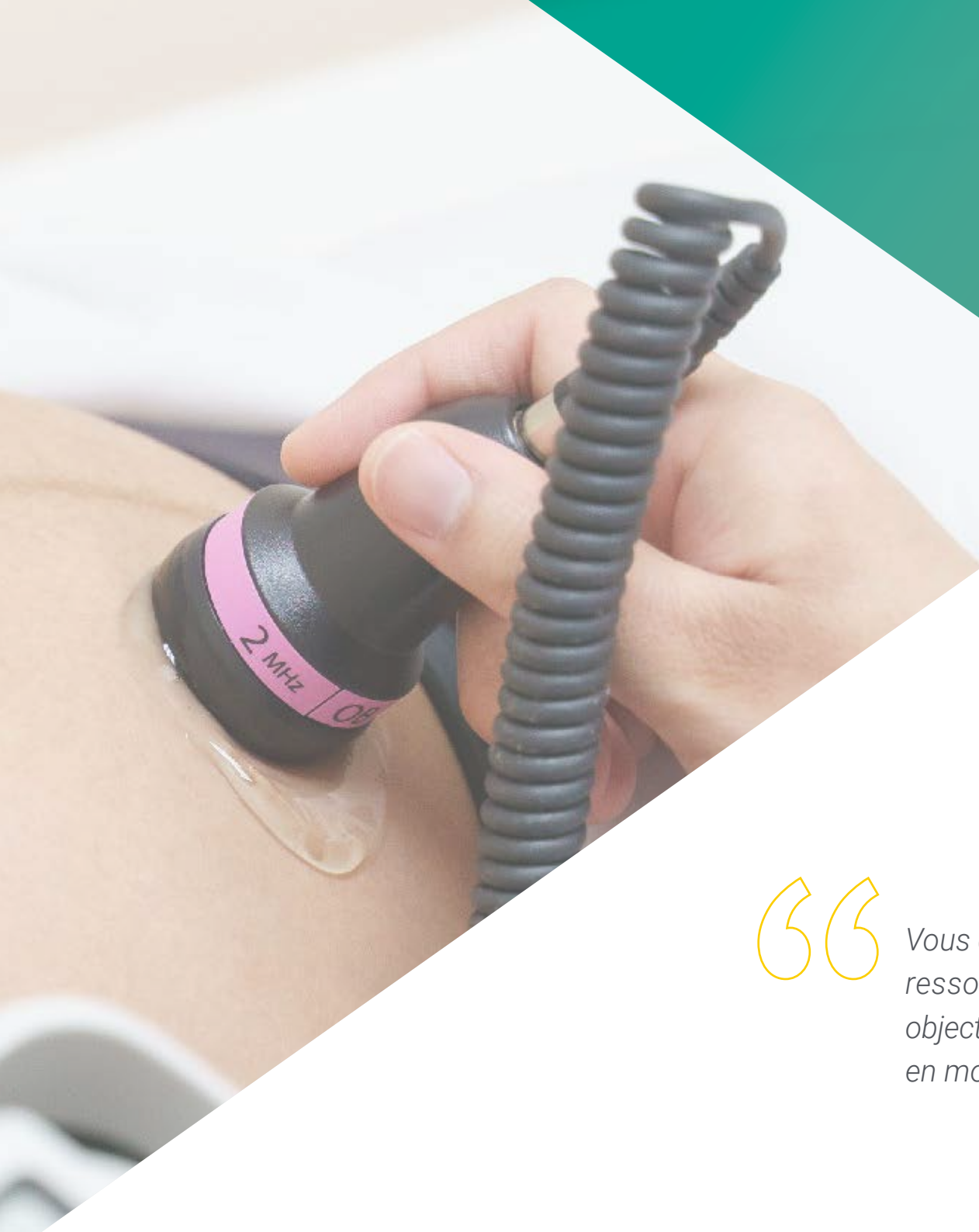
Rejoignez la plus grande institution académique en ligne du monde, et découvrez les contenus scientifiques les plus élaborés et les plus complets.



02 Objectifs

Le programme d'études aborde des situations et des pathologies particulièrement délicates. L'objectif de cette qualification est donc d'offrir un contenu scientifique et pratique adapté aux environnements les plus exigeants et les plus rigoureux dans le domaine des Urgences Obstétricales et Néonatales. Grâce à la volonté de contextualiser l'ensemble des contenus, la sage-femme trouvera une mise à jour professionnelle précise et progressive, qui aborde les sujets qui ont suscité le plus d'intérêt et de développement au cours des dernières années.





“

Vous disposerez de nombreuses ressources pour atteindre votre objectif de mise à jour professionnelle en moins de temps qu'il n'en faut"



Objectifs généraux

- ♦ Détecter précocement les différentes urgences obstétricales pendant la grossesse, l'accouchement et la puerpéralité afin de réaliser une approche actualisée et d'obtenir un résultat obstétrical satisfaisant et réduire la Mortalité Maternelle et Foetale
- ♦ Être capable de réaliser des soins spécialisés dans chaque pathologie obstétricale urgente
- ♦ Acquérir les compétences pour les soins néonataux d'urgence lorsque la pathologie obstétricale implique le binôme materno-foetal

“

Améliorez votre pratique des soins de santé grâce à la méthodologie pédagogique et didactique rigoureuse de TECH"





Objectifs spécifiques

Module 1. Pathologies Non Obstétricales Pendant la Grossesse

- ◆ Reconnaître et initier une prise en charge précoce des pathologies les plus fréquentes pouvant avoir des répercussions obstétricales
- ◆ Démontrer une capacité dans l'application des soins de sage-femme dans ces pathologies
- ◆ Être capable de mener une approche multidisciplinaire de ces pathologies, en favorisant la communication et la coordination entre les professionnels

Module 2. Infections pendant la grossesse

- ◆ Reconnaître et initier une prise en charge précoce des infections les plus courantes pouvant avoir des répercussions obstétricales
- ◆ Démontrer sa capacité à appliquer les soins de sage-femme à ces infections
- ◆ Mener une éducation sanitaire appropriée et spécifique pour éviter que la femme enceinte et son nouveau-né ne soient affectés

Module 3. Situations particulières

- ◆ Reconnaître et identifier les situations plus particulières qui se produisent moins fréquemment dans une urgence obstétricale
- ◆ Initier une gestion précoce de ces situations
- ◆ Être capable de réaliser une éducation sanitaire appropriée et adaptée à la situation
- ◆ Faire preuve de capacité dans l'application des soins de sage-femme dans ces situations
- ◆ Connaître parfaitement la base juridique du consentement éclairé en cas d'urgence

03

Direction de la formation

L'équipe enseignante chargée de développer l'ensemble du contenu didactique de ce programme a été sélectionnée par TECH Université Technologique pour son haut niveau de compétence. Grâce à leur expérience clinique acquise dans les plus importants services d'Urgences Obstétricales et Néonatales, ils ont une vision unique de tous les sujets abordés, ce qui garantit un traitement efficace et proche de la réalité actuelle de toutes les pathologies traitées.



A close-up photograph of a newborn baby's head, showing the ear and the top of the head with some hair. The baby is lying down, and the background is slightly blurred, showing a yellow blanket and a white surface.

“

Le travail et la qualité humaine des enseignants de ce programme font la différence, en vous offrant un accompagnement personnalisé tout au long de votre cursus"

Directeur invité international

Le Docteur Olivier Picone est une personnalité internationale de premier plan dans le domaine de l'Obstétrique et du Diagnostic Prénatal. En effet, son expertise s'est concentrée sur un large éventail de techniques, notamment l'échographie de dépistage et de diagnostic, l'amniocentèse et les biopsies du trophoblaste. À cet égard, elle a contribué de manière significative à l'avancement des soins médicaux maternels et fœtaux.

Outre son travail clinique, il a joué un rôle important dans les principales organisations de santé en France. En tant que Président de la Fédération Française des Centres de Diagnostic Prénatal du CPDPN, il a mené des initiatives visant à améliorer la qualité et l'accessibilité des services de diagnostic prénatal à travers les frontières du pays.

Son engagement dans la recherche et la prévention des infections virales pendant la grossesse l'a amené à publier de nombreux articles et à participer à des groupes de travail de renommée internationale, tels que la Haute Autorité de Santé et le Haut Conseil de la Santé Publique. Ses recherches portent sur l'Obstétrique, la Gynécologie, la Chirurgie Gynécologique, la Chirurgie Obstétricale, l'Echographie Gynécologique, la Grossesse Pathologique et l'Echographie Obstétricale. Ainsi, son dévouement à des questions cruciales, telles que le CMV et le Zika, a joué un rôle déterminant dans l'élaboration de protocoles de gestion et de recommandations cliniques.

Il est également Président du Groupe de Recherche sur les Infections pendant la Grossesse (GRIG) et co-auteur d'ouvrages académiques de premier plan, tels que Pathologies Maternelles et Grossesse, contribuant ainsi de manière significative à la connaissance scientifique dans son domaine. De même, son leadership dans la création du Diplôme Universitaire en Maladies Infectieuses de la Femme Enceinte a démontré son engagement dans la formation médicale et le renforcement des soins périnataux dans le monde entier.



Dr. Picone, Olivier

- Président de la Fédération Française des Centres de Diagnostic Prénatal du CPDPN, Paris, France
- Président du Groupe de Recherche sur les Infections de la Grossesse (GRIG)
- Gynécologue, Obstétricien et Responsable du Diagnostic Prénatal dans des cabinets publics et privés
- Spécialiste en Gynécologie Obstétrique, Université de Paris Cité, Paris, France
- Habilitation à Diriger des Recherches (HDR) par l'Université de Paris Cité
- Docteur en Médecine de l'Université de Paris Cité
- Membre de : Collège National des Gynécologues Obstétriciens Français (CNGOF), Fonds pour la Santé des Femmes, Fondation de l'Hôpital Foch, Club Francophone de Médecine Fœtale du Collège Français d'Echographie Fœtale (CNGOF)

“

*Grâce à TECH, vous
pourrez apprendre avec les
meilleurs professionnels
du monde”*

Direction



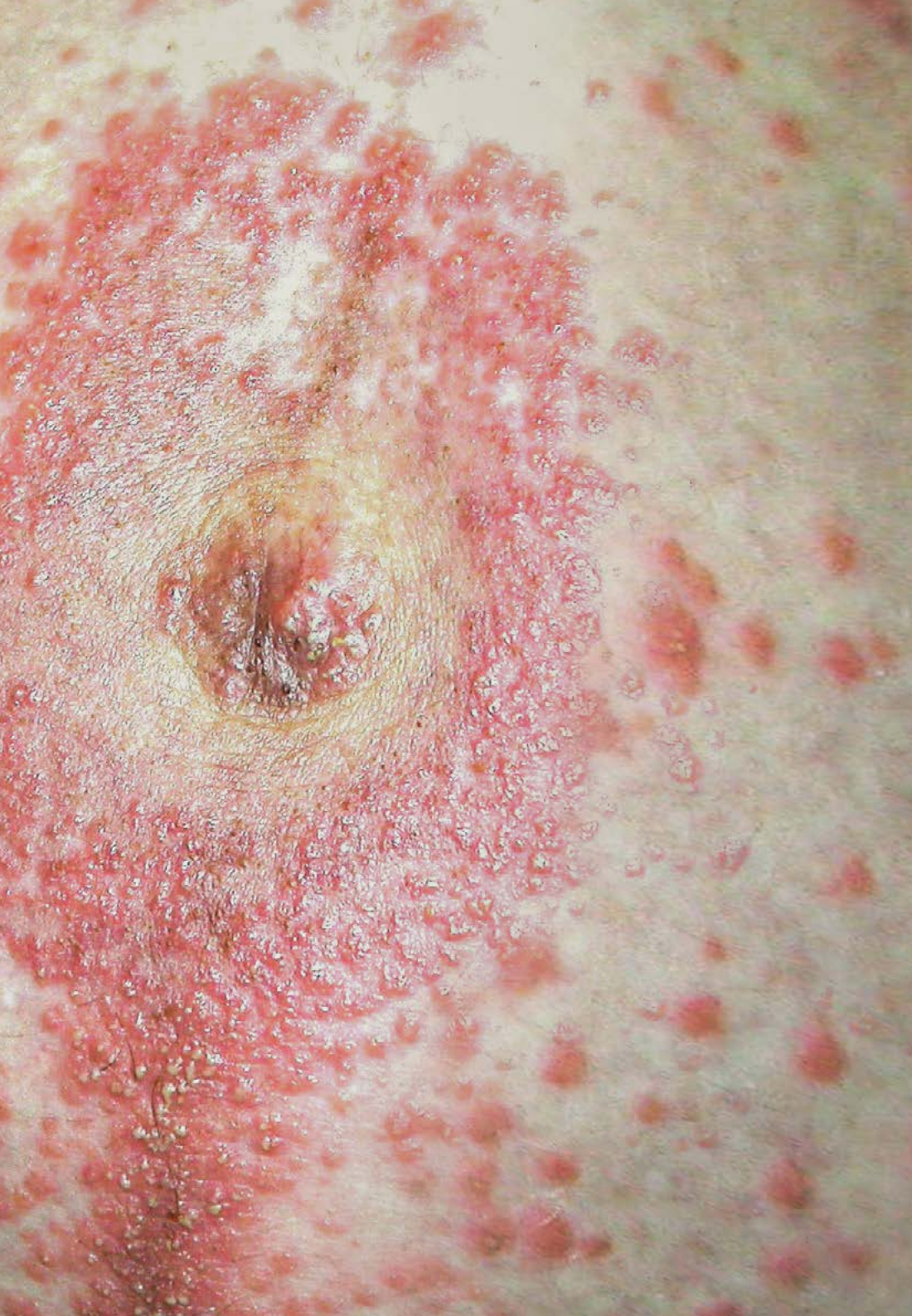
Mme Fernández López-Mingo, Raquel Desirée

- ♦ Sage-femme à l'Hospital General Universitario Gregorio Marañón et à l'Hospital San Rafael
- ♦ Sage-femme au Centre de santé Cerro Almodóvar à Madrid
- ♦ Diplôme en Soins Infirmiers de l'Université Complutense de Madrid
- ♦ Infirmière en Obstétrique et Gynécologie à l'Hôpital Général Universitaire Gregorio Marañón
- ♦ Master en Intégration en Soins et Résolution de Problèmes Cliniques en Médecine, Université Alcalá de Henares



Dr Muñoz Serrano, María del Carmen

- ♦ Sage-femme à l'hôpital Universitaire du Sureste, à Arganda del Rey, et à l'Hôpital HLA Moncloa à Madrid
- ♦ Sage-femme à l' Hôpital Universitaire Infanta Sofía, San Sebastián de los Reyes
- ♦ Sage-femme à VITHAS Pardo Aravaca
- ♦ Sage-femme à l'Hôpital Universitaire HM Nuevo Belén
- ♦ Sage-femme à l' Hôpital Gregorio Maraón
- ♦ Diplômée en Soins Infirmiers de l'Université de Grenade
- ♦ Infirmière en Obstétrique et Gynécologie à l'Hôpital Général Universitaire Gregorio Marañón
- ♦ Master en Intégration en Soins et Résolution de Problèmes Cliniques en Médecine, Université Alcalá de Henares
- ♦ Expert Universitaire en Urgences Gynécologiques, Obstétricales et Néonatales à l'Université Catholique d'Ávila



Professeurs

Mme Hernando Alonso, Alba

- ◆ Sage-femme à l'Hôpital 12 octobre
- ◆ Sage-femme, l'Hôpital Général Universitaire Gregorio Marañón
- ◆ Infirmière en Unité de Soins Intensifs Pédiatriques Hôpital Général Universitaire Gregorio Marañón
- ◆ Diplôme en Soins Infirmiers de l'Université de Burgos
- ◆ EIR en Obstétrique et Gynécologie à l'Hôpital Universitaire Gregorio Marañón

Mme Sánchez Boza, Pilar

- ◆ Sage-femme a Hôpital Universitaire Gregorio Marañón
- ◆ Sage-femme en Mauritanie avec le Rotary Club pour un Projet d'Aide Humanitaire
- ◆ Coaching Sexuel dans la Fondation Sexpol (conférences d'éducation sexuelle), dans des centres universitaires (Université d'Alcalá de Henares et Université Européenne de Madrid) et des centres de Santé (Espronceda, Villablanca)
- ◆ Intervenante à la Conférence Annuelle Contre la Violence de Genre pour SUMMA
- ◆ Professeure Adjointe à l'Université Européenne en tant que professeure titulaire en Soins à la Femme et professeure auxiliaire en soins à l'adulte II, soins à l'enfant et à l'adolescent en Infirmierie
- ◆ Diplôme en Soins Infirmiers Université Pontificia de Comillas de Madrid
- ◆ Master en Aide Humanitaire Sanitaire Université d'Alcalá de Henares
- ◆ Experte en Urgences et Crises École des Sciences de la Santé, Centre Universitaire rattaché à l'Université Complutense de Madrid

04

Structure et contenu

La méthodologie d'enseignement du *Relearning*, basée sur la répétition des contenus et concepts de base du programme, permet un processus de mise à jour beaucoup plus naturel. Tout cela, ainsi que le grand nombre de documents supplémentaires qui complètent chaque sujet, permet d'obtenir une qualification exhaustive et complète qui constitue également un outil de référence important pour l'avenir.



“

Vous pourrez télécharger tout le contenu et le répartir à votre rythme, et même l'étudier hors ligne"

Module 1. Pathologies Non Obstétricales Pendant la Grossesse

- 1.1. Maladies du système respiratoire
 - 1.1.1. Modifications physiologiques chez la femme enceinte
 - 1.1.2. Pathologie chez la femme enceinte
- 1.2. Altérations hématologiques et circulatoires
 - 1.2.1. Modifications physiologiques chez la femme enceinte
 - 1.2.2. Anémies
 - 1.2.2.1. Microcytaires
 - 1.2.2.2. Normocytaires
 - 1.2.2.3. Macrocytaires
 - 1.2.2.4. Rares
 - 1.2.3. Plaquettopénie/Thrombocytopénie
 - 1.2.4. Maladie de Von Willebrand
 - 1.2.5. Troubles circulatoires
 - 1.2.5.1. Syndrome des antiphospholipides
 - 1.2.5.2. Thrombophilies héréditaires
 - 1.2.5.3. Varices
 - 1.2.5.4. Thrombose veineuse profonde
 - 1.2.5.5. Thromboembolie pulmonaire
- 1.3. Cardiopathies et grossesse
 - 1.3.1. Modifications physiologiques chez la femme enceinte
 - 1.3.2. Classification du risque gestationnel avec une cardiopathie maternelle
 - 1.3.3. Prise charge des cardiopathies pendant la gestation
 - 1.3.4. Prise en charge des maladies cardiaques à l'accouchement
 - 1.3.5. Gestion des maladies cardiaques dans la période post-partum
- 1.4. Maladies du système urinaire
 - 1.4.1. Modifications physiologiques chez la femme enceinte
 - 1.4.2. Bactériurie asymptomatique
 - 1.4.3. Étiopathogénie
 - 1.4.4. Pyélonéphrite aiguë
 - 1.4.5. Uropathie obstructive (urolithiase)



- 1.5. Affections de la peau
 - 1.5.1. Modifications physiologiques chez la femme enceinte
 - 1.5.2. Dermatoses spécifiques de la grossesse
 - 1.5.2.1. Herpès gestationnel ou herpès péngyphoïde de la grossesse
 - 1.5.2.2. Éruption polymorphe de la grossesse
 - 1.5.2.3. Prurit gestationnel
 - 1.5.2.4. Folliculite prurigineuse de la grossesse
 - 1.5.3. Impétigo herpétiforme
 - 1.5.4. Diagnostic différentiel du prurit pendant la grossesse
- 1.6. Maladies du système endocrinien
 - 1.6.1. Modifications physiologiques chez la femme enceinte
 - 1.6.2. Diabète
 - 1.6.2.1. Types de diabète
 - 1.6.2.2. Hypoglycémie/hyperglycémie
 - 1.6.2.3. Cétose diabétique
 - 1.6.2.4. Complications métaboliques chroniques
 - 1.6.3. Troubles de la thyroïde
 - 1.6.3.1. Hypothyroïdie et grossesse
 - 1.6.3.2. Hyperthyroïdie et grossesse
 - 1.6.3.3. Crise thyrotoxique
 - 1.6.4. Troubles des glandes surrénales
 - 1.6.4.1. Phéochromocytome
- 1.7. Maladies du système digestif
 - 1.7.1. Modifications physiologiques chez la femme enceinte
 - 1.7.2. Pathologie chez la femme enceinte
- 1.8. Maladies du système nerveux
 - 1.8.1. Céphalées et migraines
 - 1.8.2. Paralysie de Bell
 - 1.8.3. Épilepsie
 - 1.8.4. ACV
 - 1.8.5. Dysrèflexie autonome

- 1.9. Maladies auto-immunes et musculo-squelettiques pendant la grossesse
 - 1.9.1. Modifications physiologiques chez la femme enceinte
 - 1.9.2. Pathologie chez la femme enceinte
- 1.10. Troubles psychiatriques pendant la grossesse
 - 1.10.1. Modifications physiologiques chez la femme enceinte
 - 1.10.2. Pathologie chez la femme enceinte

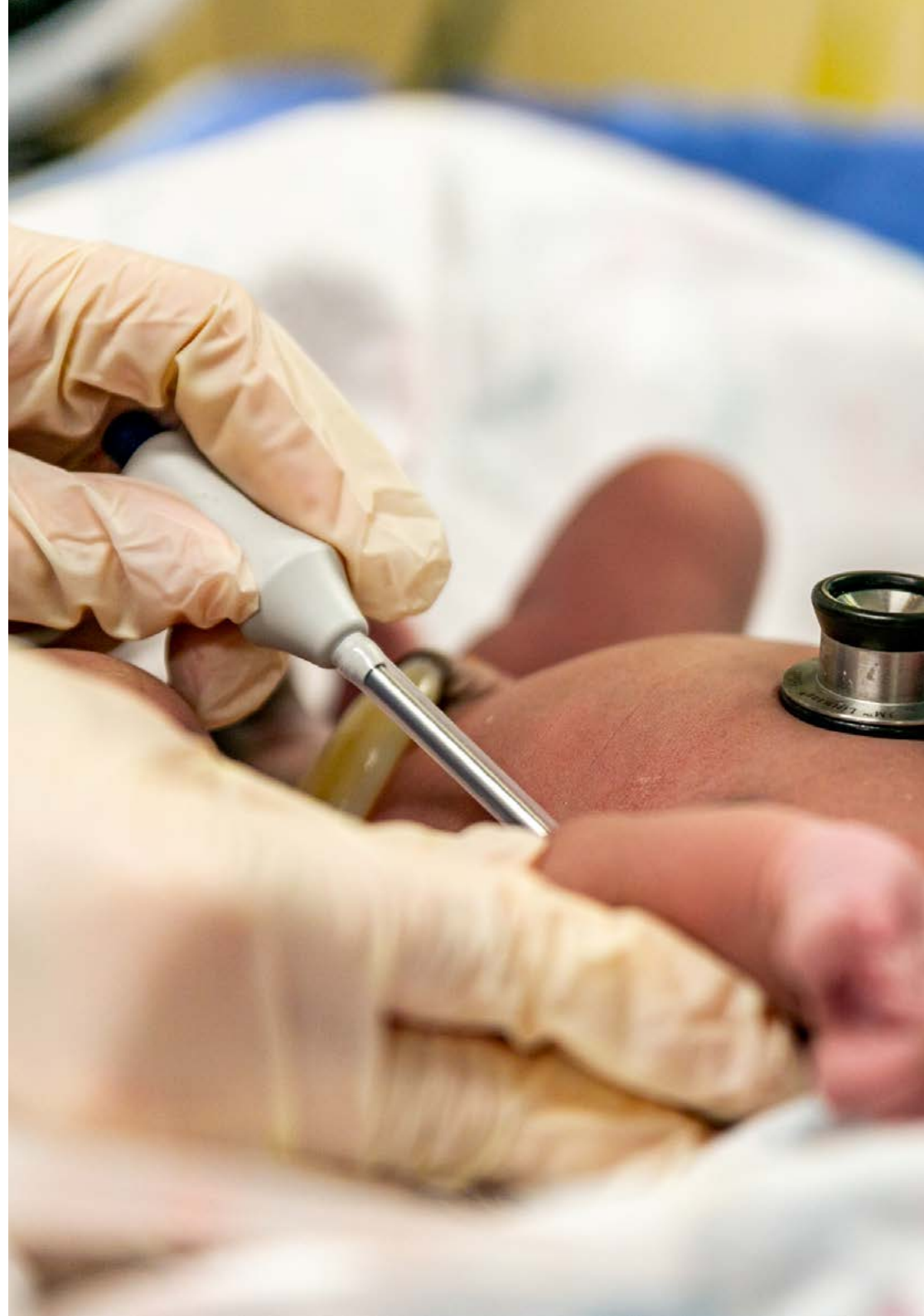
Module 2. Infections pendant la grossesse

- 2.1. Fièvre chez les femmes enceintes
 - 2.1.1. Fièvre, fièvre de courte durée, fièvre de longue durée, fièvre d'origine inconnue, bactérienne, syndrome de réponse inflammatoire systémique, septicémie
 - 2.1.2. Causes possibles de la fièvre chez la enceinte
 - 2.1.3. Diagnostic différentiel
- 2.2. Gastro-entérite aiguë
 - 2.2.1. Types de gastroentérites
 - 2.2.2. Clinique
 - 2.2.3. Diagnostic
 - 2.2.4. Traitement pendant la grossesse
- 2.3. Bartholinite
 - 2.3.1. Diagnostic
 - 2.3.2. Les facteurs de risque
 - 2.3.3. Traitement
- 2.4. Vulvovaginite
 - 2.4.1. Vaginose bactérienne
 - 2.4.2. Candidose
- 2.5. Maladies sexuellement transmissibles: maladies bactériennes et parasitaires
 - 2.5.1. *Chlamydia*s
 - 2.5.2. Gonorrhée
 - 2.5.3. Trichomonase
 - 2.5.4. Syphilis

- 2.6. Maladies sexuellement transmissibles
 - 2.6.1. VIH
 - 2.6.2. Herpès génital simplex
- 2.7. Maladies tropicales
 - 2.7.1. Trypanosomiase ou maladie de Chagas
 - 2.7.2. Virus Zika
 - 2.7.3. Dengue
 - 2.7.4. Malaria
 - 2.7.5. Choléra
 - 2.7.6. Leishmaniose
- 2.8. Toxoplasmose et cytomégalovirus
 - 2.8.1. Toxoplasmose
 - 2.8.2. Cytomégalovirus
- 2.9. Virus d'Epstein Barr, Parvovirus B19, Listériose
 - 2.9.1. Virus Epstein Barr
 - 2.9.2. Parvovirus B19
 - 2.9.3. Listériose
- 2.10. Rubéole, varicelle et rougeole
 - 2.10.1. Rubéole
 - 2.10.2. Varicelle
 - 2.10.3. Rougeole

Module 3. Situations particulières au service d'Urgences Obstétricales

- 3.1. Accouchement non hospitalier
 - 3.1.1. Intervention
 - 3.1.2. Matériel nécessaire pour les soins d'accouchement
 - 3.1.3. Précautions et recommandations
 - 3.1.4. Soins à l'arrivée à l'hôpital
- 3.2. La toxicomanie et la grossesse
 - 3.2.1. Prise en charge pendant la grossesse et le postpartum
 - 3.2.2. Impact fœtal





- 3.3. La violence sexiste pendant la grossesse
 - 3.3.1. Concept de violence et facteurs de risque gestationnels
 - 3.3.2. Types de violence
 - 3.3.3. Le cycle de la violence
 - 3.3.4. Détecter la violence sexiste
 - 3.3.5. Lutter contre la violence sexiste
- 3.4. Agression sexuelle pendant la grossesse
 - 3.4.1. Types de délits sexuels basés sur le Code Pénal
 - 3.4.2. Protocole d'intervention
- 3.5. Pseudocyesis
 - 3.5.1. Prévalence et épidémiologie
 - 3.5.2. Pathogénie et facteurs de risque
 - 3.5.3. Diagnostic
 - 3.5.4. Traitement
- 3.6. Mort foetale antepartum
 - 3.6.1. Causes et facteurs de risque
 - 3.6.2. Protocole d'intervention
 - 3.6.3. Soins aux personnes en deuil
- 3.7. Cancer et grossesse Chimiothérapie pendant la grossesse
- 3.8. Transplantations et grossesse
- 3.9. Infection par le SARS CoV2 et grossesse
- 3.10. Le consentement éclairé dans les soins d'urgence
 - 3.10.1. Types de consentement
 - 3.10.2. Révocation du consentement éclairé
 - 3.10.3. Considérations particulières concernant les soins d'urgence aux mineurs
 - 3.10.4. Considérations particulières dans les soins urgents aux personnes tutelle

05

Méthodologie

Ce programme de formation offre une manière différente d'apprendre. Notre méthodologie est développée à travers un mode d'apprentissage cyclique: ***el Relearning***.

Ce système d'enseignement s'utilise, notamment, dans les Écoles de Médecine les plus prestigieuses du monde. De plus, il a été considéré comme l'une des méthodologies les plus efficaces par des magazines scientifiques de renom comme par exemple le ***New England Journal of Medicine***.



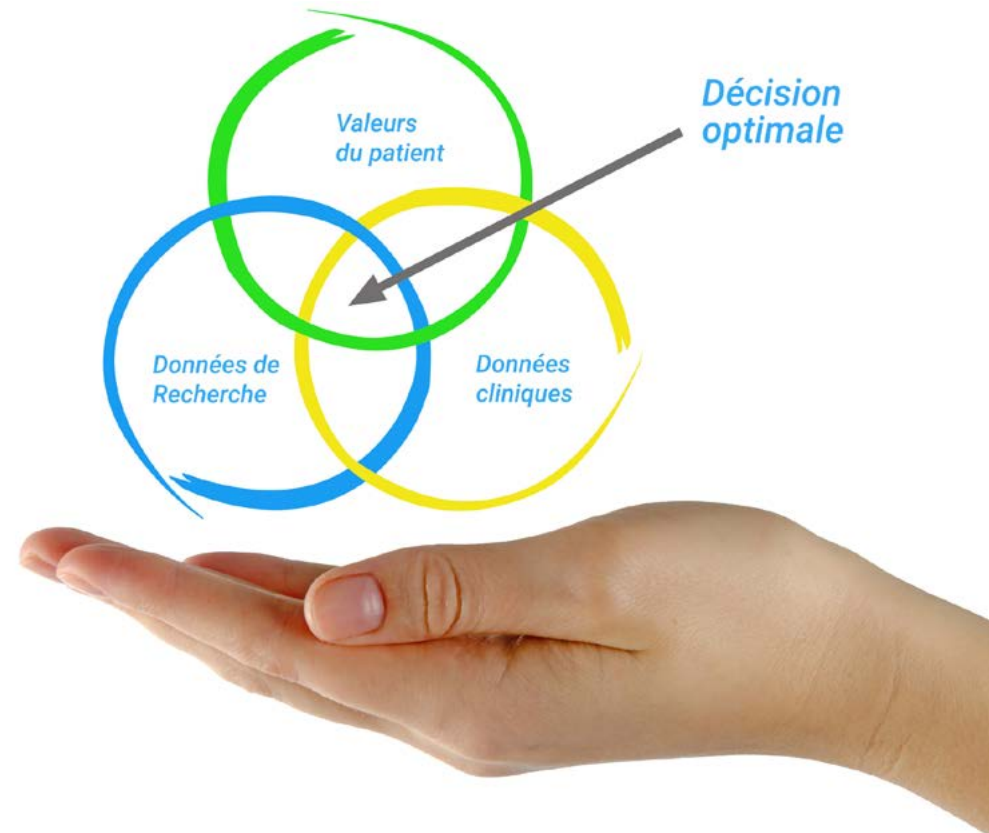
“

Découvrez le Relearning, un système qui laisse de côté l'apprentissage linéaire conventionnel au profit des systèmes d'enseignement cycliques: une façon d'apprendre qui a prouvé son énorme efficacité, notamment dans les matières dont la mémorisation est essentielle"

À TECH, School nous utilisons la Méthode des cas

Dans une situation clinique donnée: que doit faire un professionnel? Tout au long du programme, vous serez confronté à de multiples cas cliniques simulés, basés sur des patients réels, dans lesquels vous devrez enquêter, établir des hypothèses et finalement résoudre la situation. Il existe de nombreux faits scientifiques prouvant l'efficacité de cette méthode. Les personnels infirmiers apprennent mieux, plus rapidement et plus durablement dans le temps.

Avec TECH, le personnel infirmier fait l'expérience d'une méthode d'apprentissage qui révolutionne les fondements des universités traditionnelles du monde entier.



Selon le Dr Gérvas, le cas clinique est la présentation commentée d'un patient, ou d'un groupe de patients, qui devient un "cas", un exemple ou un modèle illustrant une composante clinique particulière, soit en raison de son pouvoir pédagogique, soit en raison de sa singularité ou de sa rareté. Il est essentiel que le cas soit ancré dans la vie professionnelle réelle, en essayant de recréer les véritables conditions de la pratique professionnelle des soins infirmiers.

“

Saviez-vous que cette méthode a été développée en 1912 à Harvard pour les étudiants en Droit? La méthode des cas consiste à présenter aux apprenants des situations réelles complexes pour qu'ils s'entraînent à prendre des décisions et pour qu'ils soient capables de justifier la manière de les résoudre. En 1924, elle a été établie comme une méthode d'enseignement standard à Harvard"

L'efficacité de la méthode est justifiée par quatre acquis fondamentaux:

1. Les personnels infirmiers qui suivent cette méthode parviennent non seulement à assimiler les concepts, mais aussi à développer leur capacité mentale au moyen d'exercices pour évaluer des situations réelles et appliquer leurs connaissances.
2. L'apprentissage est solidement traduit en compétences pratiques, ce qui permet au professionnel des soins infirmiers une meilleure intégration des connaissances dans le domaine hospitalier ou des soins de santé primaires.
3. L'assimilation des idées et des concepts est rendue plus facile et plus efficace, grâce à l'utilisation de situations issues de la réalité.
4. Le sentiment d'efficacité de l'effort investi devient un stimulus très important pour les étudiants, qui se traduit par un plus grand intérêt pour l'apprentissage et une augmentation du temps passé à travailler sur le cours.



Relearning Methodology

TECH renforce l'utilisation de la méthode des cas avec la meilleure méthodologie d'enseignement 100% en ligne du moment: Relearning.

Notre Université est la première au monde à combiner l'étude de cas cliniques avec un système d'apprentissage 100% en ligne basé sur la pratique et combinant un minimum de 8 éléments différents dans chaque cours. Ceci représente une véritable révolution par rapport à une simple étude et analyse de cas.

Le personnel infirmier apprendra à travers des études de cas réels ainsi qu'en s'exerçant à résoudre des situations complexes dans des environnements d'apprentissage simulés. Ces simulations sont développées à l'aide de logiciels de pointe pour faciliter l'apprentissage par immersion.



Selon les indicateurs de qualité de la meilleure université en ligne du monde hispanophone (Columbia University). La méthode Relearning, à la pointe de la pédagogie mondiale, a réussi à améliorer le niveau de satisfaction globale des professionnels finalisant leurs études.

Grâce à cette méthodologie, nous avons formé plus de 175.000 infirmiers avec un succès sans précédent et ce dans toutes les spécialités, quelle que soit la charge pratique. Notre méthodologie d'enseignement est développée dans un environnement très exigeant, avec un corps étudiant universitaire au profil socio-économique élevé et dont l'âge moyen est de 43,5 ans.

Le Relearning vous permettra d'apprendre plus facilement et de manière plus productive tout en vous impliquant davantage dans votre spécialisation, en développant un esprit critique, en défendant des arguments et en contrastant les opinions: une équation directe vers le succès.

Dans notre programme, l'apprentissage n'est pas un processus linéaire mais il se déroule en spirale (nous apprenons, désapprenons, oublions et réapprenons). Par conséquent, ils combinent chacun de ces éléments de manière concentrique.

Selon les normes internationales les plus élevées, la note globale de notre système d'apprentissage est de 8,01.



Ce programme offre le meilleur matériel pédagogique, soigneusement préparé pour les professionnels:



Support d'étude

Tous les contenus didactiques sont créés par les spécialistes qui vont enseigner le programme universitaire, spécifiquement pour lui, de sorte que le développement didactique est vraiment spécifique et concret.

Ces contenus sont ensuite appliqués au format audiovisuel, pour créer la méthode de travail TECH en ligne. Tout cela, élaboré avec les dernières techniques afin d'offrir des éléments de haute qualité dans chacun des supports qui sont mis à la disposition de l'apprenant.



Techniques et procédures infirmières en vidéo

Nous vous rapprochons des dernières techniques, des dernières avancées pédagogiques à l'avant-garde des techniques actuelles des soins infirmiers. Tout cela, à la première personne, expliqué et détaillé rigoureusement pour atteindre une compréhension complète et une assimilation optimale. Et surtout, vous pouvez les visionner autant de fois que vous le souhaitez.



Résumés interactifs

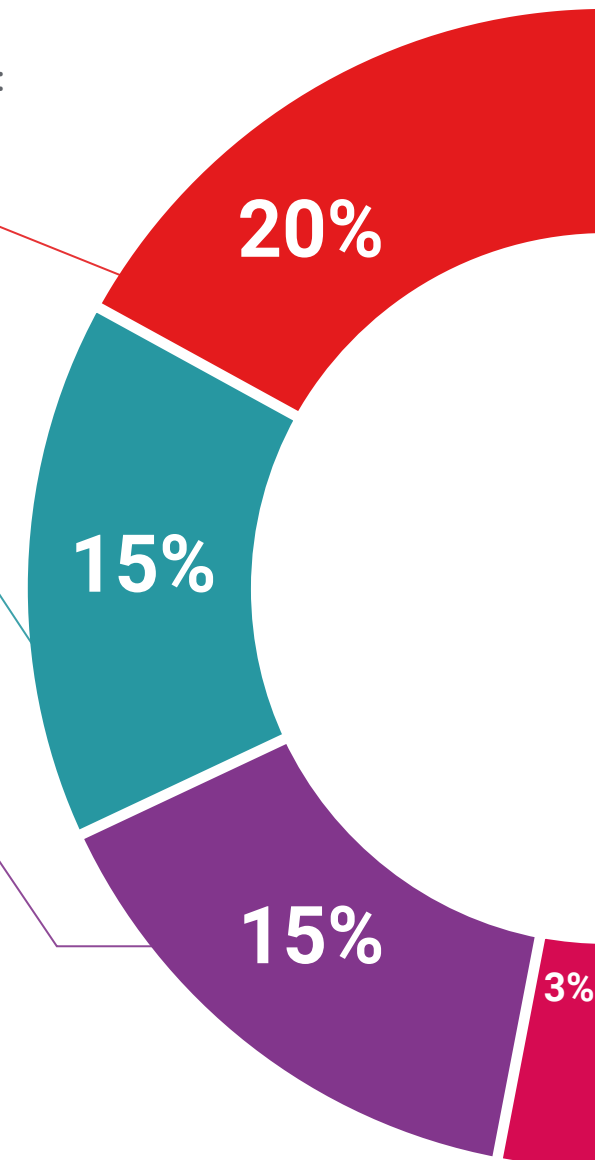
Nous présentons les contenus de manière attrayante et dynamique dans des dossiers multimédias comprenant des fichiers audios, des vidéos, des images, des diagrammes et des cartes conceptuelles afin de consolider les connaissances.

Ce système éducatif unique pour la présentation de contenu multimédia a été récompensé par Microsoft en tant que "European Success Story".



Bibliographie complémentaire

Articles récents, documents de consensus et directives internationales, entre autres. Dans la bibliothèque virtuelle de TECH, l'étudiant aura accès à tout ce dont il a besoin pour compléter sa formation.





Études de cas dirigées par des experts

Un apprentissage efficace doit nécessairement être contextuel. Pour cette raison, TECH présente le développement de cas réels dans lesquels l'expert guidera l'étudiant à travers le développement de la prise en charge et la résolution de différentes situations: une manière claire et directe d'atteindre le plus haut degré de compréhension.



Testing & Retesting

Nous évaluons et réévaluons périodiquement vos connaissances tout au long du programme, par le biais d'activités et d'exercices d'évaluation et d'auto-évaluation: vous pouvez ainsi constater vos avancées et savoir si vous avez atteint vos objectifs.



Cours magistraux

Il existe des preuves scientifiques de l'utilité de l'observation par un tiers expert. La méthode "Learning from an Expert" renforce les connaissances et la mémoire, et donne confiance dans les futures décisions difficiles.



Guides d'action rapide

À TECH nous vous proposons les contenus les plus pertinents du cours sous forme de feuilles de travail ou de guides d'action rapide. Un moyen synthétique, pratique et efficace pour vous permettre de progresser dans votre apprentissage.



06 Diplôme

Le Certificat Avancé en Pathologies Non obstétriques, Infections et Situations Spéciales des Urgences Obstétricales et Néonatales pour Sages-femmes vous garantit, en plus de la formation la plus rigoureuse et la plus actuelle, l'accès à un diplôme universitaire de Certificat Avancé délivré par TECH Université Technologique.



“

*Complétez ce programme avec succès et
recevez votre diplôme sans déplacements,
ni formalités administratives”*

Ce **Certificat Avancé en Pathologies Non obstétriques, Infections et Situations Spéciales des Urgences Obstétricales et Néonatales pour Sages-femmes** contient le programme scientifique le plus complet et le plus actuel du marché.

Après avoir réussi l'évaluation, l'étudiant recevra par courrier postal* avec accusé de réception son correspondant diplôme de **Certificat Avancé** délivré par **TECH Université Technologique**.

Le diplôme délivré par **TECH Université Technologique** indiquera la note obtenue lors du Certificat Avancé, et répond aux exigences communément demandées par les bourses d'emploi, les concours et les commissions d'évaluation des carrières professionnelles.

Diplôme: **Certificat Avancé en Pathologies Non obstétriques, Infections et Situations Spéciales des Urgences Obstétricales et Néonatales pour Sages-femmes**

N° d'heures officielles: **450 h.**



*Si l'étudiant souhaite que son diplôme version papier possède l'Apostille de La Haye, TECH EDUCATION fera les démarches nécessaires pour son obtention moyennant un coût supplémentaire.



Certificat Avancé

Pathologies Non obstétriques,
Infections et Situations
Spéciales des Urgences
Obstétricales et Néonatales
pour Sages-femmes

- » Modalité: en ligne
- » Durée: 6 mois
- » Qualification: TECH Université Technologique
- » Intensité: 16h/semaine
- » Horaire: à votre rythme
- » Examens: en ligne

Certificat Avancé

Pathologies Non obstétriques,
Infections et Situations Spéciales
des Urgences Obstétricales et
Néonatales pour Sages-femmes

