

Certificat Avancé

Nutrition et Alimentation du Nouveau-né pour Infirmiers

Certifié par:





tech université
technologique

Certificat Avancé Nutrition et Alimentation du Nouveau-né pour Infirmiers

- » Modalité: en ligne
- » Durée: 6 mois
- » Qualification: TECH Université Technologique
- » Horaire: à votre rythme
- » Examens: en ligne

Accès au site web: www.techtitute.com/fr/infirmierie/diplome-universite/diplome-universite-nutrition-alimentation-nouveau-ne-infirmiers

Sommaire

01

Présentation

Page 4

02

Objectifs

Page 8

03

Direction de la formation

Page 14

04

Structure et contenu

Page 22

05

Méthodologie d'étude

Page 26

06

Diplôme

Page 36

01 Présentation

La Nutrition et l'Alimentation du Nouveau-né est un domaine qui fait l'objet d'une attention et d'un développement constants dans le domaine des Soins Infirmiers. En effet, les progrès scientifiques ont permis de mieux comprendre l'importance cruciale de l'allaitement maternel exclusif pendant les six premiers mois de la vie, en soulignant ses innombrables avantages pour la santé du bébé. En ce sens, les infirmiers jouent un rôle clé dans la promotion de l'allaitement, en apportant soutien et éducation aux mères pour surmonter les défis potentiels et assurer une alimentation optimale au nouveau-né. Dans ce contexte, TECH a créé un programme complet en ligne, conçu pour répondre aux besoins spécifiques des étudiants et basé sur la méthodologie éducative innovante appelée *Relearning*.



“

Grâce à ce Certificat Avancé 100% en ligne, vous acquerez des compétences spécifiques pour l'évaluation du nouveau-né, la gestion de la douleur, l'administration de médicaments et l'allaitement”

La Nutrition et l'Alimentation du Nouveau-né est un domaine d'une grande importance dans le domaine des soins infirmiers, car il est reconnu qu'elle a une influence significative sur la croissance et le développement optimal du bébé. En effet, les infirmiers soulignent l'importance de soutenir et d'éduquer les mères sur les techniques d'allaitement appropriées, ainsi que sur la détection et la gestion d'éventuelles complications, telles qu'une prise de poids insuffisante.

C'est dans ce contexte qu'est présenté ce Certificat Avancé, qui permettra d'approfondir la compréhension des étapes néonatales, y compris les catégories selon l'âge gestationnel et le poids de naissance, ainsi que l'évaluation complète de l'état physique du nouveau-né. L'importance d'identifier les différences dans les âges pédiatriques et dans la structure et l'organisation des services néonataux sera également soulignée.

En outre, le programme se concentrera sur l'admission du nouveau-né dans les Unités de Soins Intensifs Néonataux (USIN), en abordant la structure et la disposition des lits, les directives en matière de médication, les critères d'admission et les techniques de transport néonatal. En outre, l'accent sera mis sur la gestion et la thérapie de la douleur dans l'USIN, ainsi que sur l'équipement nécessaire pour transporter le nouveau-né en toute sécurité.

Enfin, les troubles hydriques, électrolytiques et métaboliques seront abordés, en mettant l'accent sur la gestion des fluides et des électrolytes, l'équilibre hydrique et la surveillance néonatale. De cette manière, les besoins spécifiques en liquides des nouveau-nés de faible poids de naissance seront abordés, et les conditions telles que l'état hyperosmolaire et la grande prématurité seront différenciées.

TECH a donc mis au point un programme universitaire complet, entièrement en ligne et adapté aux agendas personnels et professionnels des diplômés. En outre, il est basé sur la méthodologie révolutionnaire *Relearning*, qui consiste à réitérer les concepts clés pour une assimilation optimale du contenu. À cela s'ajoute la possibilité d'accéder à un ensemble supplémentaire de *Masterclasses*, dirigées par un expert international en Soins Intensifs et en Néonatalogie.

Ce **Certificat Avancé en Nutrition et Alimentation du Nouveau-né pour Infirmiers** contient le programme scientifique le plus complet et le plus actualisé du marché. Ses caractéristiques sont les suivantes:

- ♦ Le développement de cas pratiques présentés par des experts en Nutrition et Alimentation du Nouveau-né pour Infirmiers
- ♦ Les contenus graphiques, schématiques et éminemment pratiques de l'ouvrage fournissent des informations scientifiques et pratiques sur les disciplines essentielles à la pratique professionnelle
- ♦ Exercices pratiques permettant de réaliser le processus d'auto-évaluation afin d'améliorer l'apprentissage
- ♦ Il met l'accent sur les méthodologies innovantes
- ♦ Cours théoriques, questions à l'expert, forums de discussion sur des sujets controversés et travail de réflexion individuel
- ♦ Il est possible d'accéder aux contenus depuis tout appareil fixe ou portable doté d'une connexion à internet



Améliorez vos compétences cliniques avec TECH! Vous aurez l'occasion de participer à un ensemble exclusif de Masterclasses, créées par un spécialiste international renommé en Soins Intensifs et en Néonatalogie"

“

Optez pour cette formation complète et actualisée! Vous approfondirez des aspects fondamentaux tels que l'évaluation néonatale, l'alimentation précoce et la gestion de troubles spécifiques”

Le corps enseignant du programme englobe des spécialistes réputés dans le domaine et qui apportent à ce programme l'expérience de leur travail, ainsi que des spécialistes reconnus dans de grandes sociétés et des universités prestigieuses.

Grâce à son contenu multimédia développé avec les dernières technologies éducatives, les spécialistes bénéficieront d'un apprentissage situé et contextuel, ainsi, ils se formeront dans un environnement simulé qui leur permettra d'apprendre en immersion et de s'entraîner dans des situations réelles.

La conception de ce programme est axée sur l'Apprentissage par les Problèmes, grâce auquel le professionnel doit essayer de résoudre les différentes situations de la pratique professionnelle qui se présentent tout au long du programme académique. Pour ce faire, l'étudiant sera assisté d'un innovant système de vidéos interactives, créé par des experts reconnus.

Vous serez formés à la prise en charge efficace des complications liées aux déséquilibres hydro-électrolytiques et métaboliques chez le nouveau-né, grâce à une vaste bibliothèque de ressources multimédias innovantes.

Vous soulignerez le rôle crucial des Soins Infirmiers dans l'accueil et l'évaluation initiale du nouveau-né dans le Service de Néonatalogie, grâce aux meilleurs matériels pédagogiques, à la pointe de la technologie et de l'éducation.



02

Objectifs

Les objectifs de ce Certificat Avancé sont multiples et se concentrent sur la mise à jour complète des professionnels pour fournir des soins spécialisés et de qualité aux nouveau-nés. Ainsi, il fournira les connaissances théoriques et pratiques nécessaires pour comprendre et appliquer les principes de l'alimentation néonatale, tant dans le domaine de l'allaitement maternel que dans l'administration d'une alimentation artificielle si nécessaire. En outre, les infirmiers seront formés à l'évaluation précise de l'état nutritionnel des nouveau-nés, ainsi qu'à la gestion efficace des éventuelles complications liées à l'alimentation.



“

Maintenez à jour vos connaissances et vos compétences en matière de Nutrition et d'Alimentation du Nouveau-né, afin de garantir des soins optimaux et actualisés dans ce domaine spécialisé des Soins Infirmiers Néonataux”



Objectifs généraux

- ♦ Actualiser les connaissances du professionnel des soins infirmiers dans les procédures optimales de soins du nouveau-né
- ♦ Traiter la stabilisation, le diagnostic infirmier et les soins des nouveaux-nés avec une approche actuelle et basée sur les faits scientifiques





Objectifs spécifiques

Module 1. Faits marquants en Néonatalogie

- ♦ Catégoriser les stades néonataux, ainsi que les stades néonataux par âge gestationnel et les stades néonataux par poids de naissance
- ♦ Déterminer les différences existantes dans les âges pédiatriques entre le nouveau-né, l'enfant et l'adolescent
- ♦ Établir les techniques de mesure de la somatométrie propre du nouveau-né, tel que ses caractéristiques morphologiques et physiologiques
- ♦ Évaluer l'examen complet, la séquence de l'examen physique et l'examen physique complet du nouveau-né, en se concentrant fondamentalement sur la région de la tête et du cou, la région du tronc et la région des extrémités
- ♦ Décrire la procédure d'examen neurologique complète du nouveau-né
- ♦ Évaluer la structure et l'organisation d'un Service de Néonatalogie, tel que sa localisation, l'équipement et le matériel nécessaire, et les ressources humaines nécessaires
- ♦ Mettre à jour l'accueil du nouveau-né dans le service de néonatalogie, les critères d'admission, ses objectifs et les soins infirmiers nécessaires
- ♦ Intégrer les nouvelles techniques de l'examen physique du nouveau-né à son arrivée dans la salle de Néonatalogie

Module 2. Admission du nouveau-né dans la Salle de Néonatalogie ou à l'UCIN

- ♦ Déterminer comment se structure une Unité de Soins Intensifs Néonatales (UCIN), ainsi que le calcul et la disposition des berceaux, de l'espace physique nécessaire, de l'équipement et du matériel nécessaire; et les ressources humaines nécessaires
- ♦ Décrire les directives d'administration de médicaments en néonatalogie
- ♦ Établir les critères et les objectifs de l'admission d'un nouveau-né à l'USIN, ainsi que les soins infirmier nécessaires
- ♦ Identifier et classer les types de transport Néonatales, ses objectifs et ses finalités
- ♦ Sélectionner le matériel et l'équipement nécessaires au bon déroulement du transport néonatal
- ♦ Mettre à jour les différentes mesures thérapeutiques pour traiter la douleur chez le nouveau-né, ainsi que pour gérer la douleur dans certaines procédures de l'USIN

Module 3. Troubles hydriques, électrolytiques et métaboliques du nouveau-né

- ♦ Établir une gestion des fluides et des électrolytes chez le nouveau-né pour maintenir l'équilibre hydroélectrolytique, en contrôlant les pertes insensibles d'eau et d'électrolytes (sodium, potassium, calcium)
- ♦ Contrôle de l'équilibre hydrique chez le nouveau-né admis dans une Unité de Soins Intensifs
- ♦ Mettre à jour les procédures de surveillance des nouveau-nés
- ♦ Distinguer les principaux objectifs de la gestion des fluides chez les nouveau-nés de moins de 1 500 g
- ♦ Établir des procédures pour calculer le bilan hydrique chez le nouveau-né gravement malade
- ♦ Calculer les Pertes Insensibles (PI) ou les Gains Insensibles (GI) chez le nouveau-né avec prise de poids ou perte de poids
- ♦ Différenciez la grande prématurité de l'état hyperosmolaire
- ♦ Distinguer le moment où il faut restreindre et augmenter les besoins en liquides chez le grand prématuré

Module 4. Alimentation du nouveau-né: allaitement maternel/artificiel et alimentation du NN admis

- ♦ Expliquer en quoi consiste l'alimentation du nouveau-né
- ♦ Décrire les besoins du nourrisson allaitant et les objectifs de son alimentation
- ♦ Mettre à jour des procédures et des bénéfices de l'allaitement maternel
- ♦ Classifier les types d'alimentation applicables dans l'unité néonatale et l'USIN, tels que la nutrition entérale et la nutrition parentérale
- ♦ Déterminer les indications et les contre-indications de la nutrition entérale et de la nutrition parentérale
- ♦ Mise à jour des recommandations pour la gestion des voies d'administration de la nutrition entérale et parentérale
- ♦ Décrire la préparation et l'administration de la nutrition parentérale
- ♦ Mise à jour des directives pour le retrait de la nutrition parentérale

Module 5. Aspects médico-légaux en Néonatalogie

- ♦ Apprendre les droits et les devoirs du patient en néonatalogie, y compris le consentement éclairé
- ♦ Connaître les règles de confidentialité et de protection des données personnelles dans la pratique clinique néonatale

Module 6. Troubles Digestifs en Néonatalogie

- ♦ Revoir les généralités de la Gastroentérologie néonatale: l'embryologie et l'anatomie du tube digestif
- ♦ Mettre à jour les procédures de manipulation des Sondes Nasogastriques et Orogastriques
- ♦ Décrire les principaux symptômes du Reflux Gastro-œsophagien
- ♦ Identifier la symptomatologie de l'Atrésie de l'Œsophage
- ♦ Établir la prise en charge d'une Entérocolite Nécrisante
- ♦ Incorporer les techniques de soins de Stomie dans la pratique infirmière

“

Vous développerez des compétences spécifiques pour évaluer l'état de santé des nouveau-nés, mettre en œuvre des plans d'alimentation appropriés et gérer les éventuelles complications liées à l'alimentation précoce”

03

Direction de la formation

Le corps enseignant du programme universitaire est composé de professionnels hautement qualifiés et expérimentés dans le domaine de la Néonatalogie et des Soins Infirmiers Pédiatriques. En fait, ces experts combinent une solide formation académique avec une vaste expérience pratique dans les soins et l'attention apportés aux nouveau-nés. En outre, leur engagement essentiel consiste à fournir un enseignement actualisé et rigoureux, basé sur les dernières preuves scientifiques et les meilleures pratiques cliniques. Ainsi, grâce à leur dévouement et à leur expertise, ces mentors assureront une formation de qualité qui préparera les infirmiers à relever les défis des soins néonataux.



“

En plus de posséder de solides connaissances théoriques, les enseignants ont des compétences pédagogiques qui leur permettent de transmettre efficacement les concepts et les procédures pour des soins optimaux aux nouveau-nés”

Directeur invité international

Le Docteur Roxana Diehl est une **néonatalogiste** de renommée internationale qui a occupé des postes à haute responsabilité, comme celui de **Directrice Adjointe de l'Unité de Soins Intensifs Néonataux (USIN)** au **Centre Hospitalier Universitaire de Lyon**, en France. En effet, cette experte a été un acteur clé dans le domaine de la **Néonatalogie**, avec une solide formation académique et une carrière professionnelle exemplaire, apportant une contribution significative dans le **domaine clinique**.

Tout au long de sa carrière, elle a occupé plusieurs postes importants dans des institutions prestigieuses. Par exemple, elle a été **Médecin Hospitalier en Néonatalogie**, également au Centre Hospitalier Universitaire de Lyon, et a également excellé lors de son **Fellowship en Néonatalogie**, à l'**Hôpital Saint-Étienne Nord**, où elle a été reconnue pour son dévouement aux **soins intensifs néonataux**. Cette expérience s'ajoute à celle de **Pédiatre** à l'**Hôpital Marie Curie de Bucarest**, en Roumanie.

Outre sa **pratique clinique**, le Docteur Roxana Diehl a joué un rôle influent dans l'élaboration de **politiques** et de **protocoles** au sein de l'**USIN**. En tant que **médecin référent** au **Centre de Diagnostic Prénatal** et membre du **Comité d'Éthique**, elle a joué un rôle crucial dans la prise de décisions médicales complexes et dans la promotion de normes éthiques en matière de **soins néonataux**. En outre, son engagement en faveur de l'amélioration continue des **soins médicaux** l'a amené à participer activement à des projets novateurs, notamment en tant que **médecin référent** de l'**Unité Mobile de Néonatalogie**.

En outre, ses mérites académiques sont tout aussi impressionnants, puisqu'elle a obtenu plusieurs **diplômes universitaires** dans des domaines spécialisés tels que les Soins de Développement Néonatal, la **Médecine Fœtale** et les **Soins Psychopérinataux**. Ces réalisations universitaires, associées à son expérience clinique, ont fait d'elle une experte dans son domaine, capable d'influencer et d'améliorer les pratiques néonatales à l'échelle mondiale.



Dr Diehl, Roxana

- Directrice Adjointe des Soins Intensifs Néonataux, Hôpital Universitaire de Lyon, France
- Médecin Hospitalier en Néonatalogie de l'USIN à l'Hôpital Universitaire de Lyon
- *Fellowship* en Néonatalogie à l'Hôpital Saint-Étienne Nord
- Pédiatre à l'Hôpital Marie Curie de Bucarest, Roumanie
- Diplôme Universitaire en Soins du Développement Néonatal de l'Université de Lyon
- Diplôme Universitaire en Médecine Fœtale de l'Université de Lyon
- Diplôme Universitaire en Soins Psychopérinataux de l'Université de Montpellier
- Diplôme Universitaire en Néonatalogie de l'Université de Saint-Étienne
- Résidence en Pédiatrie de l'Université de Saint-Étienne

“

Grâce à TECH, vous pourrez apprendre avec les meilleurs professionnels du monde”

Direction



Dr López Ruiz, María Amparo

- ♦ Doctorat en Médecine Pédiatrique
- ♦ Responsable de Secteur en Santé de Castille et León (SACYL)
- ♦ Coordinatrice de Médecine à l'Université CEU Cardenal Herrera
- ♦ Enseignante Universitaire en Soins Infirmiers, Médecine et Pharmacie, plus particulièrement dans les Domaines de: Urgences Pédiatriques, Soins Infirmiers Néonataux, Soins Intensifs, Premiers Secours, Réanimation Cardio-Pulmonaire et Situations d'Urgence, Techniques Esthétiques Avancées et Laser
- ♦ Coordinatrice de Médecine en Erasmus Pratiques pour la Médecine et à l'Université CEU Cardenal Herrera
- ♦ Tutrice du Personnel pour les étudiants internationaux en Médecine à l'Université CEU Cardenal Herrera
- ♦ Tutrice d'En entrepreneuriat pour Médecine à l'Université CEU Cardenal Herrera
- ♦ Prix Nestlé de la Meilleure Communication Orale au XXIVe Congrès National de la Société Espagnole de Pédiatrie Extrahospitalière et de Soins Primaires, célébré à Murcie, pour le travail: *Analyse de l'utilisation des Analgésiques-Antipyrétiques chez les patients pédiatriques fréquentant un service d'urgence*
- ♦ Doctorat *Cum Laude* en Médecine de l'Université CEU Cardenal Herrera avec la Thèse: *Analyse de la médication dans une population pédiatrique fréquentant un Service d'Urgences*
- ♦ Licence en Médecine et en Chirurgie de l' Université de Valence
- ♦ Experte en Néonatalogie: Soins du Nouveau-né Prématuré



Professeurs

Dr López Peña, Rafael

- ◆ Spécialiste en Pédiatrie et Néonatalogie
- ◆ Médecin Pédiatre et Spécialiste à l'Unité de Soins Intensifs Pédiatriques et à l'Unité de Soins Intensifs Néonataux
- ◆ Spécialiste en Pédiatrie à l'Hôpital Universitaire et Polytechnique La Fe
- ◆ Doctorat en Médecine Cum Laude de l'Université de Valence
- ◆ Licence en Médecine et Chirurgie de l'Université de Valence
- ◆ Expert en Néonatalogie

Dr Rojas Otero, Lucila

- ◆ Spécialiste en Pédiatrie, Valence
- ◆ Pédiatre, spécialiste de UCIP et UCIN
- ◆ Spécialiste Cabinet de Médecine Pédiatrique 9 de Octubre, Valencia
- ◆ Licence en Médecine et Chirurgie de l'Université de Saragosse
- ◆ Diplôme en Neonatalogie

Dr Julve Chover, Natalia

- ◆ Spécialiste en Neurologie Pédiatrique
- ◆ Chef du Service de Pédiatrie, de Neuropédiatrie et de l'Unité de Soins Intensifs Néonataux et Pédiatriques IMED, Valencia
- ◆ Médecin Adjoint. Service de Pédiatrie et UCIP Neonatale NISA
- ◆ Docteur en Médecine "Cum Laude" l'Université de Valencia
- ◆ Licence en Médecine et en Chirurgie de l' Université de Valence
- ◆ Spécialiste en Neurologie de l'Enfant
- ◆ Diplôme en Neonatalogie

Dr Moreno Royo, Lucrecia

- ♦ Maître de Conférence en Pharmacologie l'Université CEU Cardenal Herrera
- ♦ Membre honorifique de l'Institut Médical de Valence
- ♦ Réviseuse de la revue British Medical Journal Case Reports
- ♦ Doctorat en Pharmacie à l'Université de Valence
- ♦ Licence en Pharmacie de l'Université de Valence
- ♦ Prix: 21e Prix Sandalio Miguel-María Aparicio, décerné par la Fondation Institutionnelle Culturelle Domus, 1er Prix dans la section Distribution pour le projet Villes neuroprotégées, par les Go Health Awards et Prix de l'Académie Royale de Médecine et de Chirurgie de Valence
- ♦ Membre du comité scientifique de: Young Pharmaceutical Care Espagne, Ars Pharmaceutica, Pharmaciens Communautaires, Soins Pharmaceutiques

Dr Navarro Marí, Rosa María

- ♦ Spécialiste en Pédiatrie aux Hôpitaux Vithas 9 de Octubre et Valencia Consuelo
- ♦ Assistante Médicale du Service de Pédiatrie et UCIP Neonatale NISA
- ♦ Licence en Médecine et en Chirurgie de l' Université de Valence
- ♦ Diplôme en Neonatologie
- ♦ Diplôme de Médecine de l'Enfance de l'Ecole Départementale de l'Enfance de Valence
- ♦ Diplôme de Médecine Spécialisée en Pédiatrie et ses Domaines Spécifiques par le Ministère de l'Éducation et des Sciences
- ♦ Certificat de Réanimation Cardio-pulmonaire Avancée Accrédité du Groupe Espagnol de Réanimation Cardio-pulmonaire Cardio-pulmonaire Pédiatrique et Néonatale
- ♦ Expert en Néonatalogie à l'Université Católica de Valence
- ♦ Master en Néonatalogie de la SENEIO

Dr Sanahuja Santafé, María Amparo

- ♦ Spécialiste en Pharmacologie
- ♦ Chercheuse Experte en Biologie Cellulaire
- ♦ Coordinatrice de Doctorat
- ♦ Professeure Universitaire, Département de Pharmacie de la Faculté des Sciences de la Santé de l'Université CEU Cardenal Herrera
- ♦ Co-auteure de plusieurs publications et de l'ouvrage *Potentiel Médicinal de Nos Plantes* Ressources du passé, du présent et du futur, lauréat du Prix RÖEL de l'Institut Médical de Valence
- ♦ Doctorat en Pharmacie

Mme Silvestre Castelló, Dolores

- ♦ Spécialiste en Nutrition, Diététique et Diétothérapie
- ♦ Professeure Associée de Nutrition et de Bromatologie, Université Cardenal Herrera CEU
- ♦ Collaboratrice Permanente de l'École de Santé de Valence, en tant que professeur dans les cours de troisième cycle en Nutrition
- ♦ Doctorat en Chimie de l'université de Valence
- ♦ Diplôme en Technologie Alimentaire par le Conseil Supérieur de Recherches Scientifiques
- ♦ Diplôme de Troisième Cycle en Nutrition, Diététique et Diétothérapie, Université de Navarre

Mme Iranzo Cobo del parents, Rosana

- ♦ Infirmière de Service en Hospitalisation à Pédiatrie , Hôpital Universitaire et Polytechnique La Fe, Valence
- ♦ Enseignante du Diplôme d'Infirmier à l'Université Cardenal Herrera CEU
- ♦ Diplôme en Soins Infirmiers

Dr Bendala Tufanisco, Elena

- ♦ Chercheuse Spécialisée dans la Rétine et le Diabète
- ♦ Enseignante des Sciences Biomedicales de la Faculté des Sciences de la Santé de l'Université Cardenal Herrera- CEU
- ♦ Médecin au Centre médical de l'Université du Kansas
- ♦ Chercheuse à la Fondation Valenciana de Estudios Avanzados
- ♦ Chercheuse à la Fondation Premios Rey Juan Carlos I
- ♦ Licence en Médecine et en Chirurgie de l' Université de Valence
- ♦ Diplôme en Biologie de l'Université de Valence
- ♦ Doctorat en Biochimie et Biologie Moléculaire *Cum Laude* de l'Université de Valence

Mme Roldán del Amo, Adela

- ♦ Infirmière Spécialiste en Pédiatrie
- ♦ Infirmière Spécialisée en Pédiatrie au Service des Soins Pédiatriques, Hopital NISA 9 de Octubre
- ♦ Conférencière Universitaire en Soins Infirmiers Néonataux et Soins Intensifs Néonataux, Premiers Secours, Réanimation Cardio-Pulmonaire et Situations d'Urgence
- ♦ Diplôme Universitaire en Sciences Infirmières, École Universitaire de Soins Infirmiers Nuestra Señora de los Desamparados, Valence

Mme Alfaro Ramírez, Concepción

- ♦ Infirmière Spécialiste en Pédiatrie
- ♦ Responsable des Soins Infirmiers du Service de Pédiatrie de l'Hôpital 9 de Octubre de Valence
- ♦ Enseignante universitaire en: Diplôme en Soins Infirmiers Néonataux et Soins Intensifs Néonataux, Université CEU- Cardenal Herrera
- ♦ Enseignante du "Cours de Nutrition Infantile" de la Fondation Hôpitaux Nisa
- ♦ Diplôme en Soins Infirmiers de l'Université catholique de Valence

Mme Ribes Roldán, Sandra

- ♦ Infirmière
- ♦ Infirmière à l'Hôpital 9 de Octubre
- ♦ Chargée des programmes de troisième cycle liés aux Soins Infirmiers
- ♦ Diplôme en Soins Infirmiers

Mme Dobón García, Ana María

- ♦ Avocate Spécialisée en Droit de la Santé et en Droit de la Famille
- ♦ Avocate en Cabinet Professionnel à Valence
- ♦ Médiatrice Juridique dans plusieurs bureaux de Valence
- ♦ Licence en Droit de l'Université de Valence

Mme Juan Hidalgo, Alicia

- ♦ Psychologue
- ♦ Psychologue Clinique en Cabinet Privé
- ♦ Chargée des Etudes Universitaires en Psychologie
- ♦ Licence en Psychologie de l'Université de Valence

M. Martínez Dolz, Jesús

- ♦ Infirmier Experte en Soins Néonataux et Soins Intensifs Pédiatriques
- ♦ Infirmier en Pédiatrie à Hôpital Universitaire et Polytechnique La Fe
- ♦ Infirmier en Pédiatrie à l'Hôpital Nisa 9
- ♦ Infirmier en Pédiatrie à l'Hôpital Virgen del Consuelo
- ♦ Infirmier en Pédiatrie à l'Hôpital Universitaire de Valence
- ♦ Diplôme en Soins Infirmiers de l'Université de Valence

04

Structure et contenu

De la compréhension des stades et des états néonataux en fonction de l'âge gestationnel et du poids de naissance, à la gestion des troubles hydroélectrolytiques et métaboliques spécifiques, ce diplôme universitaire offrira une formation complète sur les aspects fondamentaux de la santé et du développement optimal du nouveau-né. Il offrira également une formation approfondie en matière d'évaluation néonatale, d'allaitement et d'alimentation artificielle, ainsi que de gestion de situations cliniques complexes pouvant survenir dans le Service de Néonatalogie ou l'USIN. En outre, des compétences spécifiques en matière de Troubles Digestifs Néonataux seront fournies.





“ Vous couvrirez des aspects vitaux tels que l'équilibre hydrique et électrolytique, les troubles métaboliques et l'alimentation néonatale, en mettant l'accent sur l'allaitement, la nutrition entérale et parentérale”

Module 1. Faits marquants en Néonatalogie

- 1.1. Différences entre nouveau-né, enfant et adolescent
- 1.2. Stades néonataux
 - 1.2.1. Stades néonataux en fonction de l'âge gestationnel
 - 1.2.2. Etat néonatal selon le poids à la naissance
 - 1.2.3. Nouveau-né prématuré
 - 1.2.4. Nouveau-né post-terme
- 1.3. Caractéristiques anatomiques et physiologiques du nouveau-né normal
 - 1.3.1. Somatométrie du nouveau né
 - 1.3.2. Caractéristiques morphologiques
 - 1.3.3. Caractéristiques physiologiques
- 1.4. Examen et exploration physique complète du nouveau-né
 - 1.4.1. Séquence de l'examen physique
 - 1.4.2. Observation générale
 - 1.4.3. Région de la tête et du cou
 - 1.4.4. Région du tronc
 - 1.4.5. Région des membres
 - 1.4.6. Examen neurologique
- 1.5. Structure et organisation d'un Service de Néonatalogie
 - 1.5.1. Localisation du service de Néonatalogie
 - 1.5.2. Équipement et matériel
 - 1.5.3. Ressources humaines
 - 1.5.4. Concept d'Unité de Soins Intensifs Néonataux (USIN)
 - 1.5.4.1. Calcul et disposition des lits
 - 1.5.4.2. Espace physique en Unité de Soins Intensifs Néonataux
 - 1.5.4.3. Équipement et matériel dans l'Unité de Soins Intensifs Néonataux
 - 1.5.4.4. Ressources humaines de l'Unité de Soins Intensifs Néonataux (USIN)
 - 1.5.4.5. Profils et positions: "équipe de soins"
 - 1.5.4.6. Système d'exploitation: "Primary Nursing" (infirmière principale)

Module 2. Admission du nouveau-né dans la Salle de Néonatalogie ou à l'UCIN

- 2.1. Accueil du nouveau-né (NN) dans la Nurserie Néonatale
 - 2.1.1. Critères d'admission
 - 2.1.2. Objectifs d'admission
 - 2.1.3. Interventions en soins infirmiers
 - 2.1.4. Examen physique du nouveau né
- 2.2. Accueil des nouveau-nés (NN) dans l'USIN
 - 2.2.1. Critères d'admission
 - 2.2.2. Objectifs d'admission
 - 2.2.3. Interventions en soins infirmiers
 - 2.2.4. Examen physique du nouveau né
- 2.3. Transport néonatal
 - 2.3.1. Transfert de la femme enceinte
 - 2.3.2. Transfert néonatal
 - 2.3.3. Équipement de transport néonatal
 - 2.3.4. Équipement de transfert néonatal

Module 3. Troubles hydro-électrolytiques et métaboliques du nouveau-né

- 3.1. Fluides et électrolytes chez le nouveau-né
 - 3.1.1. Équilibre eau-électrolyte
 - 3.1.2. Pertes d'eau insensibles
 - 3.1.3. Électrolytes
 - 3.1.3.1. Sodium (Na⁺)
 - 3.1.3.2. Potassium (K⁺)
 - 3.1.3.3. Calcium (Ca⁺⁺)
 - 3.1.4. Glucose
- 3.2. Équilibre hydrique chez le nouveau-né admis dans une Unité de Soins Intensifs
 - 3.2.1. La surveillance du patient
 - 3.2.2. Le bon équilibre hydrique
 - 3.2.3. Objectifs de la gestion des fluides chez les nouveau-nés de moins de 1 500 g
 - 3.2.4. Phases la gestion des fluides chez les nouveau-nés de moins de 1 500 g

- 3.2.5. Autres méthodes de calcul du bilan hydrique chez le nouveau-né gravement malade
 - 3.2.5.1. Calcul des Pertes Insensibles (PI) ou des Gains Insensibles (GI)
 - 3.2.5.2. Calcul des Pertes Insensibles (PI) avec prise de poids
 - 3.2.5.3. Calcul des Pertes Insensibles (PI) avec diminution de poids
- 3.3. Le grand prématuré et l'état hyperosmolaire
 - 3.3.1. Quand limiter les liquides chez le grand prématuré
 - 3.3.2. Quand faut-il augmenter les besoins en liquides chez le grand prématuré

Module 4. Alimentation du nouveau-né: allaitement maternel/artificiel et alimentation du NN admis

- 4.1. Généralités dans l'alimentation du nouveau-né
- 4.2. Besoins du nourrisson allaitant et les objectifs de son alimentation
- 4.3. Allaitement maternel
- 4.4. Nutrition entérale
 - 4.4.1. Indications pour l'alimentation entérale
 - 4.4.2. Contreindications pour l'alimentation entérale
 - 4.4.3. Méthodes d'alimentation entérale
- 4.5. Nutrition parentérale
 - 4.5.1. Indications pour l'alimentation parentérale
 - 4.5.2. Contreindications pour l'alimentation parentérale
 - 4.5.3. Voies d'administration veineuses
 - 4.5.4. Recommandations pour la gestion des voies d'administration
 - 4.5.5. Les composants de la nutrition parentérale
 - 4.5.6. Préparation et administration de la nutrition parentérale
 - 4.5.7. Contrôles
 - 4.5.8. Complications
 - 4.5.9. Retrait de la nutrition parentérale

Module 5. Aspects médico-légaux en Néonatalogie

- 5.1. Secret professionnel
- 5.2. Loi sur la protection des données

Module 6. Troubles Digestifs en Néonatalogie

- 6.1. Gastro-entérologie Générale Néonatale
 - 6.1.1. Embryologie de appareil digestif
 - 6.1.2. Rappel de l'anatomie du tube digestif
- 6.2. Manipulation des sondes nasogastriques et orogastriques
- 6.3. Reflux gastro-œsophagien
- 6.4. Atrésie de l'Œsophage
- 6.5. Entérocolite Nécrosante
- 6.6. Soins des Stomies



Le Certificat Avancé en Nutrition et Alimentation du Nouveau-né pour Infirmiers couvrira un large éventail de sujets cruciaux pour les soins néonataux, en s'appuyant sur la méthodologie révolutionnaire Relearning”

05

Méthodologie d'étude

TECH est la première université au monde à combiner la méthodologie des **case studies** avec **Relearning**, un système d'apprentissage 100% en ligne basé sur la répétition guidée.

Cette stratégie d'enseignement innovante est conçue pour offrir aux professionnels la possibilité d'actualiser leurs connaissances et de développer leurs compétences de manière intensive et rigoureuse. Un modèle d'apprentissage qui place l'étudiant au centre du processus académique et lui donne le rôle principal, en s'adaptant à ses besoins et en laissant de côté les méthodologies plus conventionnelles.



“

TECH vous prépare à relever de nouveaux défis dans des environnements incertains et à réussir votre carrière”

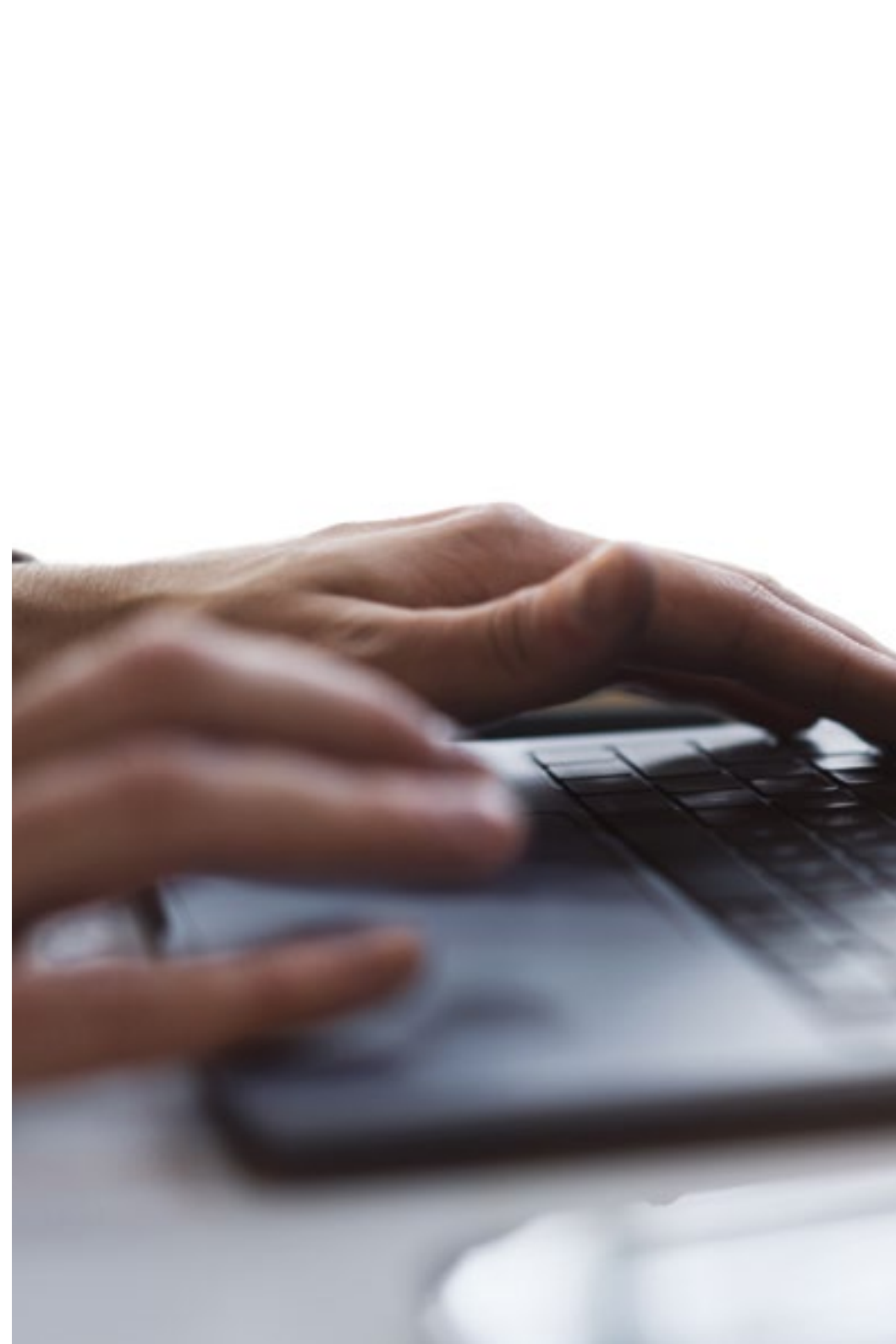
L'étudiant: la priorité de tous les programmes de TECH

Dans la méthodologie d'étude de TECH, l'étudiant est le protagoniste absolu. Les outils pédagogiques de chaque programme ont été sélectionnés en tenant compte des exigences de temps, de disponibilité et de rigueur académique que demandent les étudiants d'aujourd'hui et les emplois les plus compétitifs du marché.

Avec le modèle éducatif asynchrone de TECH, c'est l'étudiant qui choisit le temps qu'il consacre à l'étude, la manière dont il décide d'établir ses routines et tout cela dans le confort de l'appareil électronique de son choix. L'étudiant n'a pas besoin d'assister à des cours en direct, auxquels il ne peut souvent pas assister. Les activités d'apprentissage se dérouleront à votre convenance. Vous pouvez toujours décider quand et où étudier.

“

À TECH, vous n'aurez PAS de cours en direct (auxquelles vous ne pourrez jamais assister)”



Les programmes d'études les plus complets au niveau international

TECH se caractérise par l'offre des itinéraires académiques les plus complets dans l'environnement universitaire. Cette exhaustivité est obtenue grâce à la création de programmes d'études qui couvrent non seulement les connaissances essentielles, mais aussi les dernières innovations dans chaque domaine.

Grâce à une mise à jour constante, ces programmes permettent aux étudiants de suivre les évolutions du marché et d'acquérir les compétences les plus appréciées par les employeurs. Ainsi, les diplômés de TECH reçoivent une préparation complète qui leur donne un avantage concurrentiel significatif pour progresser dans leur carrière.

De plus, ils peuvent le faire à partir de n'importe quel appareil, PC, tablette ou smartphone.

“

Le modèle de TECH est asynchrone, de sorte que vous pouvez étudier sur votre PC, votre tablette ou votre smartphone où vous voulez, quand vous voulez et aussi longtemps que vous le voulez”

Case studies ou Méthode des cas

La méthode des cas est le système d'apprentissage le plus utilisé par les meilleures écoles de commerce du monde. Développée en 1912 pour que les étudiants en Droit n'apprennent pas seulement le droit sur la base d'un contenu théorique, sa fonction était également de leur présenter des situations réelles et complexes. De cette manière, ils pouvaient prendre des décisions en connaissance de cause et porter des jugements de valeur sur la manière de les résoudre. Elle a été établie comme méthode d'enseignement standard à Harvard en 1924.

Avec ce modèle d'enseignement, ce sont les étudiants eux-mêmes qui construisent leurs compétences professionnelles grâce à des stratégies telles que *Learning by doing* ou le *Design Thinking*, utilisées par d'autres institutions renommées telles que Yale ou Stanford.

Cette méthode orientée vers l'action sera appliquée tout au long du parcours académique de l'étudiant avec TECH. Vous serez ainsi confronté à de multiples situations de la vie réelle et devrez intégrer des connaissances, faire des recherches, argumenter et défendre vos idées et vos décisions. Il s'agissait de répondre à la question de savoir comment ils agiraient lorsqu'ils seraient confrontés à des événements spécifiques complexes dans le cadre de leur travail quotidien.



Méthode Relearning

Chez TECH, les *case studies* sont complétées par la meilleure méthode d'enseignement 100% en ligne: le *Relearning*.

Cette méthode s'écarte des techniques d'enseignement traditionnelles pour placer l'apprenant au centre de l'équation, en lui fournissant le meilleur contenu sous différents formats. De cette façon, il est en mesure de revoir et de répéter les concepts clés de chaque matière et d'apprendre à les appliquer dans un environnement réel.

Dans le même ordre d'idées, et selon de multiples recherches scientifiques, la répétition est le meilleur moyen d'apprendre. C'est pourquoi TECH propose entre 8 et 16 répétitions de chaque concept clé au sein d'une même leçon, présentées d'une manière différente, afin de garantir que les connaissances sont pleinement intégrées au cours du processus d'étude.

Le Relearning vous permettra d'apprendre plus facilement et de manière plus productive tout en développant un esprit critique, en défendant des arguments et en contrastant des opinions: une équation directe vers le succès.



Un Campus Virtuel 100% en ligne avec les meilleures ressources didactiques

Pour appliquer efficacement sa méthodologie, TECH se concentre à fournir aux diplômés du matériel pédagogique sous différents formats: textes, vidéos interactives, illustrations et cartes de connaissances, entre autres. Tous ces supports sont conçus par des enseignants qualifiés qui axent leur travail sur la combinaison de cas réels avec la résolution de situations complexes par la simulation, l'étude de contextes appliqués à chaque carrière professionnelle et l'apprentissage basé sur la répétition, par le biais d'audios, de présentations, d'animations, d'images, etc.

Les dernières données scientifiques dans le domaine des Neurosciences soulignent l'importance de prendre en compte le lieu et le contexte d'accès au contenu avant d'entamer un nouveau processus d'apprentissage. La possibilité d'ajuster ces variables de manière personnalisée aide les gens à se souvenir et à stocker les connaissances dans l'hippocampe pour une rétention à long terme. Il s'agit d'un modèle intitulé *Neurocognitive context-dependent e-learning* qui est sciemment appliqué dans le cadre de ce diplôme universitaire.

D'autre part, toujours dans le but de favoriser au maximum les contacts entre mentors et mentorés, un large éventail de possibilités de communication est offert, en temps réel et en différé (messagerie interne, forums de discussion, service téléphonique, contact par courrier électronique avec le secrétariat technique, chat et vidéoconférence).

De même, ce Campus Virtuel très complet permettra aux étudiants TECH d'organiser leurs horaires d'études en fonction de leurs disponibilités personnelles ou de leurs obligations professionnelles. De cette manière, ils auront un contrôle global des contenus académiques et de leurs outils didactiques, mis en fonction de leur mise à jour professionnelle accélérée.



Le mode d'étude en ligne de ce programme vous permettra d'organiser votre temps et votre rythme d'apprentissage, en l'adaptant à votre emploi du temps”

L'efficacité de la méthode est justifiée par quatre acquis fondamentaux:

1. Les étudiants qui suivent cette méthode parviennent non seulement à assimiler les concepts, mais aussi à développer leur capacité mentale au moyen d'exercices pour évaluer des situations réelles et appliquer leurs connaissances.
2. L'apprentissage est solidement traduit en compétences pratiques ce qui permet à l'étudiant de mieux s'intégrer dans le monde réel.
3. L'assimilation des idées et des concepts est rendue plus facile et plus efficace, grâce à l'utilisation de situations issues de la réalité.
4. Le sentiment d'efficacité de l'effort investi devient un stimulus très important pour les étudiants, qui se traduit par un plus grand intérêt pour l'apprentissage et une augmentation du temps passé à travailler sur le cours.

La méthodologie universitaire la mieux évaluée par ses étudiants

Les résultats de ce modèle académique innovant sont visibles dans les niveaux de satisfaction générale des diplômés de TECH.

L'évaluation par les étudiants de la qualité de l'enseignement, de la qualité du matériel, de la structure et des objectifs des cours est excellente. Sans surprise, l'institution est devenue l'université la mieux évaluée par ses étudiants sur la plateforme d'évaluation Trustpilot, avec une note de 4,9 sur 5.

Accédez aux contenus de l'étude depuis n'importe quel appareil disposant d'une connexion Internet (ordinateur, tablette, smartphone) grâce au fait que TECH est à la pointe de la technologie et de l'enseignement.

Vous pourrez apprendre grâce aux avantages offerts par les environnements d'apprentissage simulés et à l'approche de l'apprentissage par observation: le Learning from an expert.



Ainsi, le meilleur matériel pédagogique, minutieusement préparé, sera disponible dans le cadre de ce programme:



Matériel didactique

Tous les contenus didactiques sont créés par les spécialistes qui enseignent les cours. Ils ont été conçus en exclusivité pour le programme afin que le développement didactique soit vraiment spécifique et concret.

Ces contenus sont ensuite appliqués au format audiovisuel afin de mettre en place notre mode de travail en ligne, avec les dernières techniques qui nous permettent de vous offrir une grande qualité dans chacune des pièces que nous mettrons à votre service.



Pratique des aptitudes et des compétences

Vous effectuerez des activités visant à développer des compétences et des aptitudes spécifiques dans chaque domaine. Pratiques et dynamiques permettant d'acquérir et de développer les compétences et les capacités qu'un spécialiste doit acquérir dans le cadre de la mondialisation dans laquelle nous vivons.



Résumés interactifs

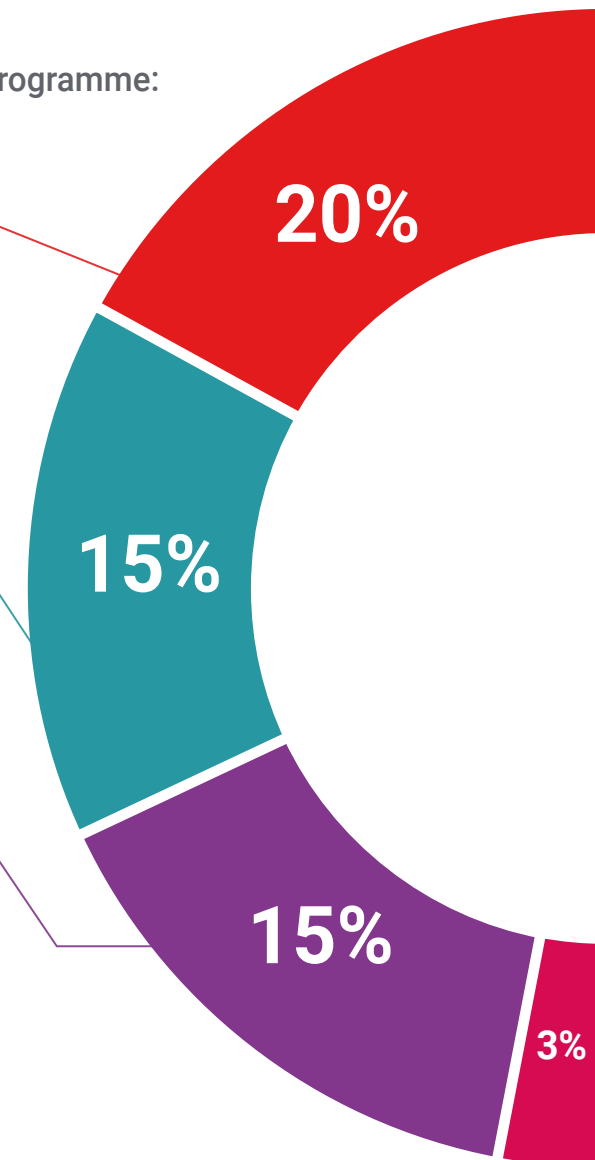
Nous présentons les contenus de manière attrayante et dynamique dans des dossiers multimédias qui incluent de l'audio, des vidéos, des images, des diagrammes et des cartes conceptuelles afin de consolider les connaissances.

Ce système éducatif unique de présentation de contenu multimédia a été récompensé par Microsoft en tant que «European Success Story».



Lectures complémentaires

Articles récents, documents de consensus, guides internationaux, etc... Dans notre bibliothèque virtuelle, vous aurez accès à tout ce dont vous avez besoin pour compléter votre formation.





Case Studies

Vous réaliserez une sélection des meilleures *case studies* dans le domaine. Des cas présentés, analysés et encadrés par les meilleurs spécialistes internationaux.



Testing & Retesting

Nous évaluons et réévaluons périodiquement vos connaissances tout au long du programme. Nous le faisons sur 3 des 4 niveaux de la Pyramide de Miller.



Cours magistraux

Il existe des preuves scientifiques de l'utilité de l'observation par un tiers expert. La méthode *Learning from an Expert* permet au professionnel de renforcer ses connaissances ainsi que sa mémoire, puis lui permet d'avoir davantage confiance en lui concernant la prise de décisions difficiles.



Guides d'action rapide

TECH propose les contenus les plus pertinents du programme sous forme de fiches de travail ou de guides d'action rapide. Un moyen synthétique, pratique et efficace pour vous permettre de progresser dans votre apprentissage.



06 Diplôme

Le Certificat Avancé en Nutrition et Alimentation du Nouveau-né pour Infirmiers garantit, outre la formation la plus rigoureuse et la plus actualisée, l'accès à un diplôme de Certificat Avancé délivré par TECH Université Technologique.



“

Terminez ce programme avec succès et recevez votre diplôme sans avoir à vous soucier des déplacements ou des formalités administratives”

Ce **Certificat Avancé en Nutrition et Alimentation du Nouveau-né pour Infirmiers** contient le programme scientifique le plus complet et le actualisé du marché.

Après avoir passé l'évaluation, l'étudiant recevra par courrier* avec accusé de réception son diplôme de **Certificat Avancé** délivrée par **TECH Université Technologique**.

Le diplôme délivré par **TECH Université Technologique** indiquera la note obtenue lors du Certificat Avancé, et répond aux exigences communément demandées par les bourses d'emploi, les concours et les commissions d'évaluation des carrières professionnelles.

Diplôme: **Certificat Avancé en Nutrition et Alimentation du Nouveau-né pour Infirmiers**

Modalité: **en ligne**

Durée: **6 mois**



*Si l'étudiant souhaite que son diplôme version papier possède l'Apostille de La Haye, TECH EDUCATION fera les démarches nécessaires pour son obtention moyennant un coût supplémentaire.

future
santé confiance personnes
éducation information tuteurs
garantie accréditation enseignement
institutions technologie apprentissage
communauté engagement
service personnalisé innovation
connaissance présent qualité
en ligne formation
développement institutions
classe virtuelle langues

tech université
technologique

Certificat Avancé

Nutrition et Alimentation du
Nouveau-né pour Infirmiers

- » Modalité: en ligne
- » Durée: 6 mois
- » Qualification: TECH Université Technologique
- » Horaire: à votre rythme
- » Examens: en ligne

Certificat Avancé

Nutrition et Alimentation du Nouveau-né pour Infirmiers

Certifié par:

