

Certificat Avancé

Neurochirurgie et Chirurgie
Ophtalmique pour Infirmiers





Certificat Avancé

Neurochirurgie et Chirurgie Ophtalmique pour Infirmiers

- » Modalité: en ligne
- » Durée: 6 mois
- » Qualification: TECH Université Technologique
- » Intensité: 16h/semaine
- » Horaire: à votre rythme
- » Examens: en ligne

Accès au site web: www.techtute.com/fr/infirmierie/diplome-universite/diplome-universite-neurochirurgie-chirurgie-ophtalmique-infirmiers

Sommaire

01

Présentation

page 4

02

Objectifs

page 8

03

Direction de la formation

page 12

04

Structure et contenu

page 16

05

Méthodologie

page 22

06

Diplôme

page 30

01

Présentation

Une spécialisation continue est aujourd'hui nécessaire pour se développer professionnellement et être pleinement qualifié pour faire face aux défis quotidiens d'un domaine en constante évolution comme celui des soins de santé. Le secteur chirurgical est un environnement dont les caractéristiques le différencient du reste des services où la majorité des professionnels infirmiers développent habituellement des compétences dans leurs fonctions de soins, de gestion, d'enseignement et de recherche.



“

Améliorez vos connaissances grâce à ce programme, où vous trouverez le meilleur support didactique avec des cas cliniques réels. S'informer des dernières avancées de la spécialité pour pouvoir exercer une pratique de qualité”

Chacune des nombreuses interventions chirurgicales pratiquées nécessite une procédure spécifique, une technique particulière et un support chirurgical exclusif pour cette intervention. Tous ont en commun une série d'étapes et de règles que les membres de l'équipe doivent connaître en détail, en plus du fonctionnement général du bloc opératoire, afin d'éviter et de prévenir les risques les plus courants dans le développement de l'activité professionnelle. Conscientes de cela, les institutions exigent des profils académiques avec une spécialisation qui s'adapte aux exigences de leur travail et qui sont qualifiés et approuvés pour l'exécution de celui-ci.

Ce Certificat Avancé contient le programme scientifique le plus complet et actualisé du marché, avec pour objectif principal la formation aux compétences génériques et spécifiques d'un processus chirurgical et facilite la mise à jour du professionnel de manière pratique et adaptée à ses besoins. Les modules qui composent ce Certificat Avancé visent à mettre à jour les connaissances des professionnels infirmiers qui travaillent déjà dans le domaine de la chirurgie et pour les nouveaux professionnels qui souhaitent développer leurs fonctions dans le domaine de la chirurgie où une qualification élevée est requise et augmenter leur compétence professionnelle dans la prestation de soins infirmiers chirurgicaux au patient, avant, pendant et après l'opération de manière holistique.

La méthode pédagogique innovante, qui comprend des cas cliniques réels et des exercices pour rapprocher le développement du programme de la pratique chirurgicale, est basée sur l'apprentissage par les problèmes, grâce auquel vous devrez essayer de résoudre les différentes situations de pratique professionnelle qui se présentent tout au long du programme. Pour ce faire, ils seront assistés par un système vidéo interactif innovant créé par des experts reconnus en soins infirmiers chirurgicaux ayant une grande expérience de l'enseignement. Cela garantit que le professionnel, qu'il ait ou non travaillé dans l'une des sections qui composent le processus péri-opératoire, intègre dans sa pratique professionnelle l'expérience de professionnels qui travaillent déjà dans des hôpitaux de premier plan au niveau national et international, avec un niveau scientifique, technologique et humaniste élevé.

Ces connaissances faciliteront la fourniture de soins de qualité tout au long du processus chirurgical afin de garantir à tout moment la sécurité du patient et du professionnel.

Ce **Certificat Avancé en Neurochirurgie et Chirurgie Ophtalmique pour Infirmiers** contient le programme scientifique le plus complet et le plus à jour du marché. Les principales caractéristiques de la formation sont:

- ♦ Développement de cas cliniques présentés par des experts des différentes spécialités. Les contenus graphiques, schématiques et éminemment pratiques avec lesquels ils sont conçus fournissent des informations scientifiques et sanitaires essentielles pour une pratique professionnelle de qualité
- ♦ Actualités sur la Neurochirurgie et la Chirurgie Ophtalmique pour Infirmiers
- ♦ Système d'apprentissage interactif basé sur des algorithmes pour la prise de décision sur les situations cliniques présentées
- ♦ Avec un accent particulier sur la santé fondée sur des données et les méthodologies de recherche dans les soins infirmiers chirurgicaux
- ♦ Le tout sera complété par des cours théoriques, des questions à l'expert, des forums de discussion sur des sujets controversés et un travail de réflexion individuel
- ♦ Disponibilité des contenus à partir de tout appareil fixe ou portable doté d'une connexion internet



Augmentez vos compétences dans l'approche de la Neurochirurgie et de la Chirurgie Ophtalmique pour Infirmiers grâce à ce programme"

“

Ce Certificat Avancé peut être le meilleur investissement que vous pouvez faire dans la sélection d'un programme de mise à niveau pour deux raisons: en plus de mettre à jour vos connaissances en Neurochirurgie et en Chirurgie Ophtalmique, vous obtiendrez un diplôme de Certificat Avancé de TECH Université Technologique”

Son corps enseignant comprend des professionnels de la santé du domaine des soins infirmiers chirurgicaux, qui apportent leur expérience professionnelle à cette spécialisation, ainsi que des spécialistes reconnus appartenant aux principales sociétés scientifiques.

Grâce à son contenu multimédia développé avec les dernières technologies éducatives, les spécialistes bénéficieront d'un apprentissage situé et contextuel. Ainsi, ils se formeront dans un environnement simulé qui leur permettra d'apprendre en immersion et de s'entraîner dans des situations réelles.

La conception de ce programme est basée sur l'apprentissage par les problèmes, grâce auquel le médecin devra essayer de résoudre les différentes situations de pratique professionnelle qui se présentent tout au long du cours. Cette formation s'appuiera sur un système vidéo interactif innovant mis au point par des experts renommés dans le domaine des soins infirmiers chirurgicaux ayant une grande expérience de l'enseignement.

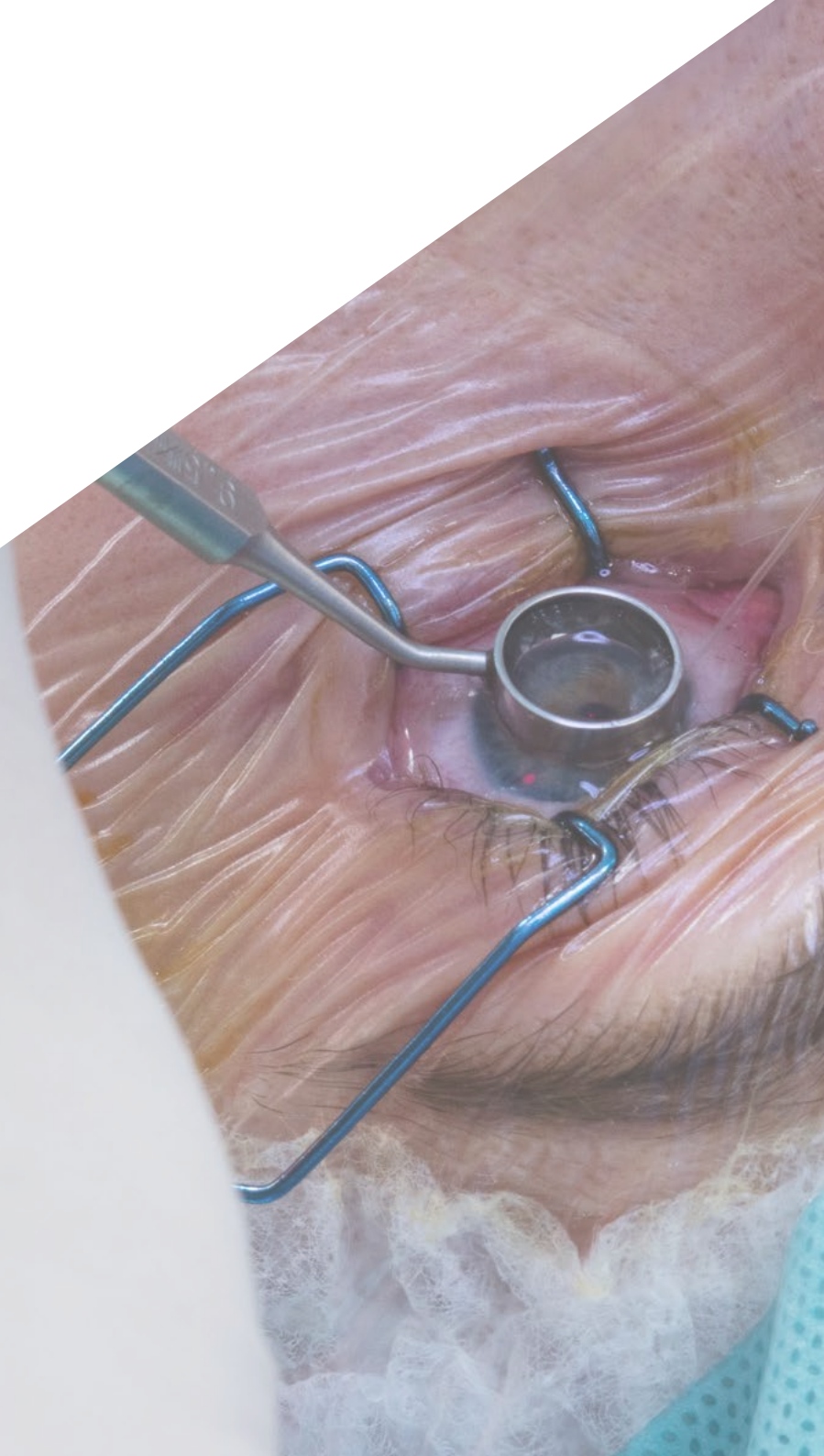
Augmentez votre confiance dans la prise de décision en actualisant vos connaissances grâce à ce Certificat Avancé en Neurochirurgie et Chirurgie Ophtalmique pour infirmiers.

Ne manquez pas l'occasion d'actualiser vos connaissances en matière Neurochirurgie et Chirurgie Ophtalmologique pour améliorer les soins aux patients.



02 Objectifs

L'objectif principal du programme est le développement de l'apprentissage théorique et pratique, afin que l'infirmière puisse maîtriser l'étude de la neurochirurgie et chirurgie ophtalmologique de manière pratique et rigoureuse.





“

Ce programme de mise à jour va générer un sentiment de sécurité dans la performance de la pratique infirmière, qui vous aidera à grandir personnellement et professionnellement”



Objectifs généraux

- ♦ Mettre à jour les connaissances de l'infirmière en pratique avancée en matière de soins périopératoires dans les différentes spécialités médico-chirurgicales, grâce à des soins infirmiers fondés sur des données probantes
- ♦ Promouvoir des stratégies de travail fondées sur une soins péri-opératoires du patient en tant, que modèle de référence pour atteindre l'excellence en matière de soins
- ♦ Favoriser l'acquisition de compétences et d'aptitudes techniques, grâce à un système audiovisuel performant, et la possibilité de se perfectionner grâce à des ateliers en ligne de simulation et/ou de spécialisation spécifique
- ♦ Encourager le développement professionnel par la recherche et une spécialisation continue actuelle et dynamique



Objectifs spécifiques

- ♦ Définir le processus chirurgical péri-opératoire, les trois étapes qui le composent et identifier les différentes zones dans lesquelles il se déroule
- ♦ Décrire les interventions du professionnel infirmier, en fonction du moment de la chirurgie
- ♦ Acquérir des compétences pour contrôler l'anxiété et la douleur du patient, le cas échéant
- ♦ Maîtriser les techniques d'anesthésie les plus utilisées, leurs indications et leurs complications, et maîtriser les mécanismes d'action et les effets secondaires des médicaments administrés
- ♦ Acquérir les compétences nécessaires pour collaborer avec le reste de l'équipe chirurgicale dans les moments critiques
- ♦ Apprenez à superviser et à participer au positionnement et au transfert des patients, en veillant à leur confort et à leur sécurité
- ♦ Savoir communiquer les informations non spécialisées nécessaires sur le patient au professionnel infirmier qui va prendre en charge les soins ultérieurs du patient
- ♦ Expliquer la responsabilité légale de l'infirmière dans la pratique chirurgicale
- ♦ Énumérez les exigences d'un hôpital pour accueillir cette spécialité
- ♦ Décrivez les fonctions exercées dans chacune des unités collaboratrices
- ♦ Justifier la collaboration de ces unités avec la spécialité de la neurochirurgie
- ♦ Remplir correctement les documents administratifs en vue de leur traitement ultérieur
- ♦ Collecter les échantillons pour un traitement ultérieur dans le sous-département nécessaire
- ♦ Faites la différence entre le support consommable et le support non consommable
- ♦ Décrivez le support chirurgical utilisé dans chaque intervention

- ♦ Contrôler le montage et l'utilisation de l'équipement spécifique à l'unité
 - ♦ Résoudre différents incidents liés aux équipements et au support fongible et non consommable
 - ♦ Identifier le besoin de certains équipements dans le bloc opératoire
 - ♦ Décidez de manière appropriée de l'utilisation des sutures pour chaque intervention
 - ♦ Identifier les structures constitutives de l'appareil Neurologiques
 - ♦ Construire des diagrammes mettant en relation les structures
 - ♦ Décrire l'utilisation de chaque médicament spécifique à la spécialité
 - ♦ Justifier la nécessité d'une pathologie à traiter par la Neurochirurgie
 - ♦ Différenciez les caractéristiques cliniques de chaque pathologie
 - ♦ Identifier la symptomatologie des interventions programmées et urgentes à un stade précoce
 - ♦ Prévoyez le support susceptible d'être utilisé dans chaque chirurgie
 - ♦ Identifiez les sous-départements susceptibles d'intervenir dans l'opération
 - ♦ Réorganiser les ressources humaines dans la zone chirurgicale
 - ♦ Installez une table d'instruments adaptée à la chirurgie à réaliser
 - ♦ Appliquer les protections et les soins chirurgicaux pour garantir la sécurité du patient
 - ♦ Anticiper les éventuelles complications qui peuvent survenir lors de l'intervention
 - ♦ Participer à la technique chirurgicale en aidant à l'utilisation du support nécessaire
 - ♦ Transmettre l'expertise nécessaire à l'infirmière du service pour la poursuite des soins
- ♦ Préparer le pansement en fonction de chaque chirurgie
 - ♦ Identifier les complications possibles pendant le transfert
 - ♦ Identifier les diagnostics infirmiers à traiter en chirurgie
 - ♦ Dresser la liste des interventions infirmières à effectuer
 - ♦ Conclure les résultats à obtenir après la chirurgie
 - ♦ Apprenez les différents types d'anesthésie spécifique à l'ophtalmologie (intracamérale, topique et rétrobulbaire)
 - ♦ Citer les médicaments les plus utilisés en chirurgie ophtalmologique, notamment les injections intravitréennes, et réaliser des pansements d'occlusion oculaire
 - ♦ Gérer efficacement les situations de changement de plan chirurgical dans la chirurgie de la cataracte en raison de complications dans la chirurgie prévue
 - ♦ Acquérir les connaissances nécessaires à la manipulation des équipements spécifiques pour les cataractes et les vitrectomies, ainsi qu'à la préparation du kit de support et de la sérothérapie d'irrigation nécessaires à chaque chirurgie
 - ♦ Citer les différents types de lentilles oculaires en stock et leur indication en fonction de la pathologie
 - ♦ Préparez le microscope et sachez comment il fonctionne dans chaque type de chirurgie.
 - ♦ Maîtriser la technique de l'endoscopie nasale, et la préparation du packing nasal ou de l'occlusion oculaire en cas d'hémorragie
 - ♦ Acquérir les compétences nécessaires pour collaborer aux greffes de cornée, aux anneaux laser intrastromaux et aux arcs

03

Direction de la formation

Le corps enseignant de ce programme comprend des professionnels de la santé au prestige reconnu, qui appartiennent au domaine des soins infirmiers chirurgicaux qui apportent l'expérience de leur travail à cette spécialisation.

Par ailleurs, des spécialistes de renom, membres de prestigieuses sociétés scientifiques nationales et internationales participent, à sa conception et à son développement.





“

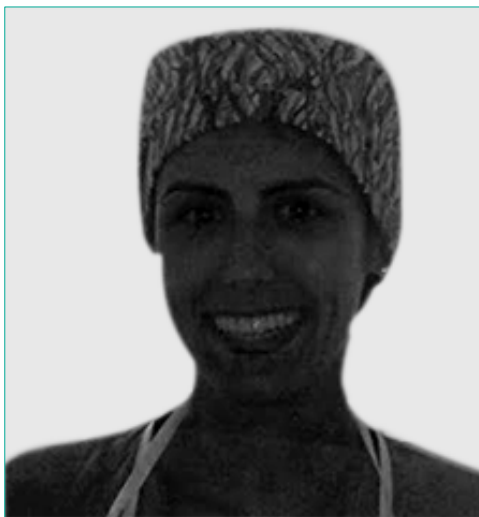
Apprenez des professionnels de premier plan les dernières avancées en Neurochirurgie et en Chirurgie Ophtalmique pour Infirmiers”

Direction



Dr Guzmán Almagro, María Isabel

- ♦ Diplômée en soins infirmiers
- ♦ Master officiel de l'Université en gérontologie sociale: Longévité, santé et qualité de vie
- ♦ Expert universitaire en matière d'urgences et de situations d'urgence de l'Université Complutense de Madrid
- ♦ Master Universitaire en soins infirmiers complets dans les situations critiques et d'urgence chez l'adulte
- ♦ Infirmière de bloc chirurgical à l'Hôpital Universitaire « La Paz ». Madrid, Espagne



Dr Bárzano Saiz, María Estela

- ♦ Diplômée en soins infirmiers
- ♦ Diplôme de physiothérapie
- ♦ Master en conseil du Centro de Humanización de la Salud San Camilo
- ♦ Infirmière de salle d'opération avec plusieurs années d'expérience dans les salles d'opération de chirurgie orthopédique et traumatologique, de chirurgie plastique et de chirurgie générale à l'hôpital Universitario La Paz Madrid, Espagne



Dr Alba López, Alicia

- ♦ Diplôme en Soins Infirmiers
- ♦ Infirmière de salle d'opération avec plusieurs années d'expérience dans les salles d'opération de chirurgie orthopédique et traumatologique, de chirurgie plastique et de chirurgie générale à l'hôpital Universitario La Paz Madrid, Espagne

04

Structure et contenu

La structure des contenus a été conçue par une équipe de professionnels conscients des implications de la spécialisation dans la pratique quotidienne des soins infirmiers, conscients de la pertinence de la spécialisation actuelle pour pouvoir agir auprès du patient chirurgical et engagés dans un enseignement de qualité grâce aux nouvelles technologies éducatives.

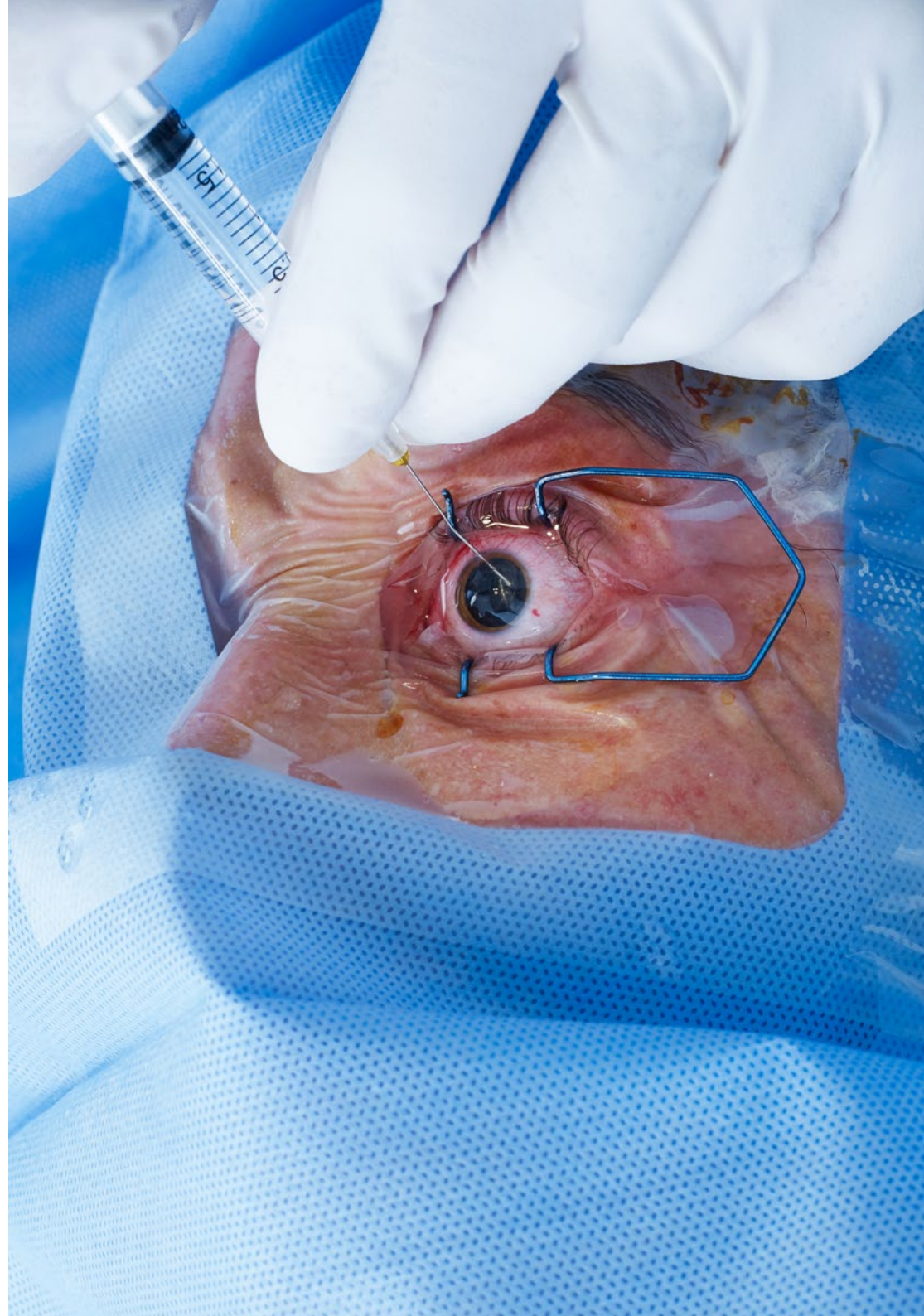


“

Ce Certificat Avancé en Neurochirurgie et Chirurgie Ophtalmique pour Infirmiers contient le programme scientifique le plus complet et le plus à jour du marché”

Module 1. Processus chirurgical péri-opératoire

- 1.1. Définition Processus chirurgical péri-opératoire
 - 1.1.1. Infirmière péri-opératoire
 - 1.1.2. Importance de l' Information entre le patient/famille et l'équipe soignante
 - 1.1.3. Gestion de l'anxiété des patients
- 1.2. Processus chirurgical pré-opératoire
 - 1.2.1. Salle d'encampement
 - 1.2.2. Interventions infirmières préopératoires
 - 1.2.2.1. Accueil des patients/familles
 - 1.2.2.2. Préparation du patient à la chirurgie
 - 1.2.2.3. Mesures préopératoire immédiates
 - 1.2.2.4. Transfert du patient vers la salle d'opération
- 1.3. Procédure chirurgicale peropératoire
 - 1.3.1. Zone chirurgicale
 - 1.3.2. Différentes techniques d'anesthésie
 - 1.3.3. Les médicaments les plus couramment utilisés
 - 1.3.4. Les interventions infirmières avant l'admission du patient au bloc opératoire
 - 1.3.4.1. Accueil du patient dans la salle de pré-anesthésie (antichambre du bloc opératoire)
 - 1.3.4.2. Les interventions spécifiques de l'infirmière circulante et de l'infirmière de bloc
 - 1.3.5. Interventions infirmières en salle d'opération
 - 1.3.5.1. Les interventions spécifiques de l'infirmière circulante et de l'infirmière de bloc
 - 1.3.6. Complications peropératoires potentielles
 - 1.3.7. Transfert du patient vers l'unité de réanimation
- 1.4. Procédure chirurgicale postopératoire
 - 1.4.1. Concept d'unité de réanimation
 - 1.4.2. Interventions infirmières
 - 1.4.2.1. Dans la période postopératoire immédiate
 - 1.4.2.2. Dans la période postopératoire immédiate
 - 1.4.3. Complications postopératoires potentielles
 - 1.4.4. Transfert du patient vers l'unité de soins d'encampement
 - 1.4.5. Soins post-opératoirestateurs de l'unité d'encampement



Module 2. Neurochirurgie

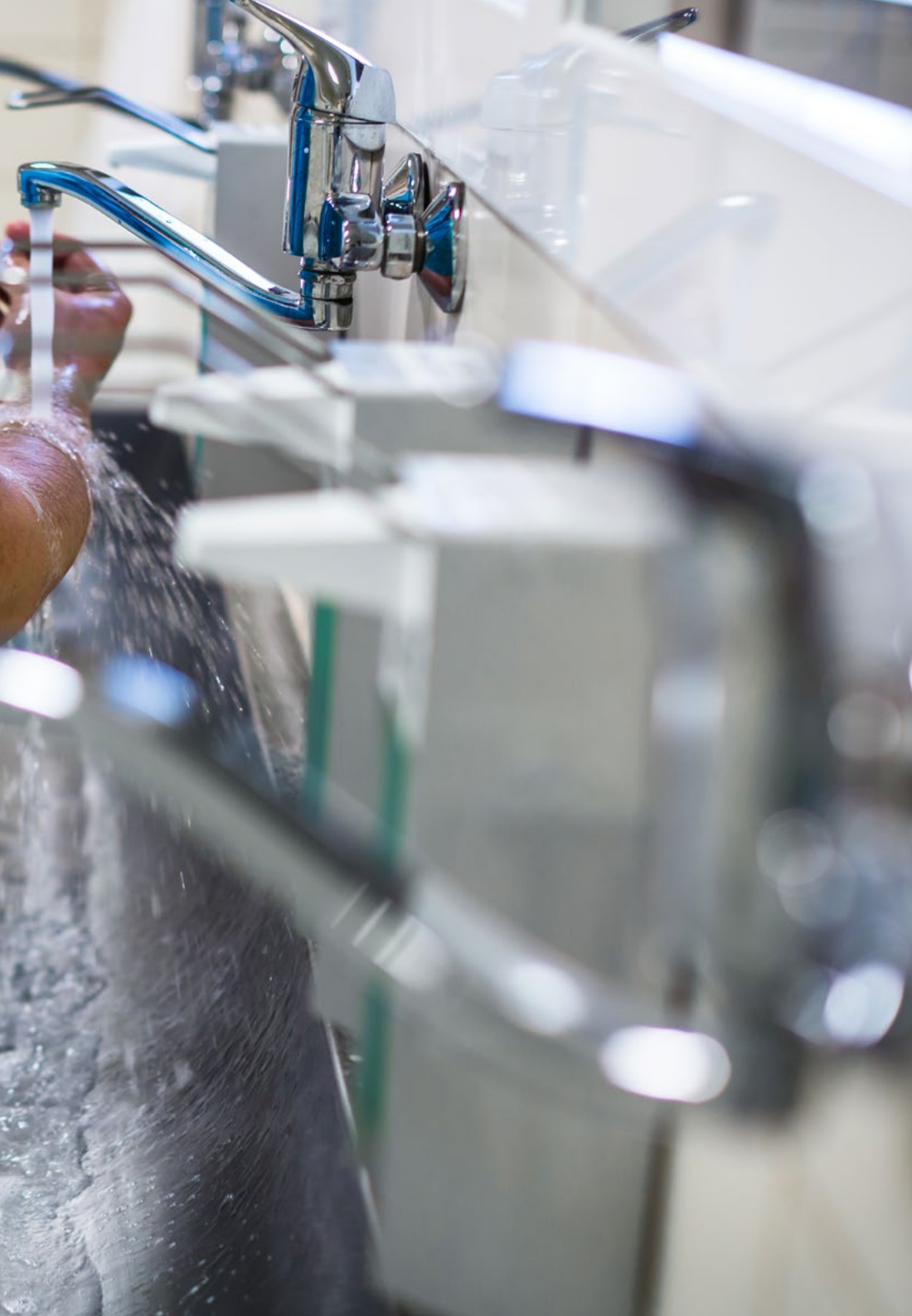
- 2.1. Généralités
 - 2.1.1. Structure et organisation d'un bloc opératoire de neurochirurgie
 - 2.1.2. Equipement et support spécifiques à la spécialité de la neurochirurgie
 - 2.1.2.1. Support consommable
 - 2.1.2.2. Support non consommable
 - 2.1.2.2.1. Instrumentation spécifique. Outils, séparateurs et têtes
 - 2.1.2.2.2. Appareillages
 - 2.1.3. Sutures spécifiques
 - 2.1.4. Pharmacologie spécifique
- 2.2. Anatomophysiologie et pathologies à traiter
 - 2.2.1. Anatomie osseuse: crâne et colonne vertébrale
 - 2.2.2. Neuroanatomie structurelle et fonctionnelle
 - 2.2.3. Du point de vue structurel
 - 2.2.3.1. Système nerveux, anatomie microscopique: neurones et neuroglie
 - 2.2.3.2. Système nerveux central: Le cerveau antérieur, le cerveau moyen et le cerveau postérieur
 - 2.2.3.3. Système nerveux périphérique: nerfs spinaux, plexus nerveux et nerfs crâniens
 - 2.2.3.4. Système nerveux autonome sympathique et parasympathique
 - 2.2.4. Du point de vue fonctionnel:
 - 2.2.4.1. Fonctions du système nerveux
- 2.3. Crâne
 - 2.3.1. Craniotomie
 - 2.3.1.1. Devant
 - 2.3.1.2. Pariétal
 - 2.3.1.3. Temporel
 - 2.3.2. Cranectomie
 - 2.3.2.1. Devant
 - 2.3.2.2. Pariétal
 - 2.3.2.3. Temporel
 - 2.3.2.4. Fosse postérieure
 - 2.3.3. Trepine
 - 2.3.3.1. Drainage ventriculaire
 - 2.3.3.2. Evacuation de l'hématome
 - 2.3.3.3. Implantation de capteurs PIC
 - 2.3.4. Valve tréphine
 - 2.3.4.1. Drainage ventriculo-péritonéal
 - 2.3.4.2. Drainage ventriculo-péritonéal
 - 2.3.4.3. Biopsie stéréotaxique
 - 2.3.4.4. Chirurgie transsphénoïdale endoscopique
 - 2.3.4.5. Ventriculostomie
- 2.4. Colonne
 - 2.4.1. Cervicales
 - 2.4.1.1. Antérieur
 - 2.4.1.1.1. Microdissectomie avec ou sans cage cervicale
 - 2.4.1.1.2. Corpectomie
 - 2.4.1.2. Postérieur
 - 2.4.1.2.1. Laminectomie avec ou sans arthrodèse
 - 2.4.1.2.2. Hémi laminectomie avec ou sans arthrodèse
 - 2.4.1.2.3. Laminoplastie
 - 2.4.1.3. Dorsal: Kaneda
 - 2.4.2. Lombaire
 - 2.4.2.1. Laminectomie avec ou sans arthrodèse
 - 2.4.2.2. Hémi laminectomie avec ou sans arthrodèse. DIE
 - 2.4.2.3. Interventions avec système de navigation préopératoire
 - 2.4.2.4. Vertébroplastie
 - 2.4.2.5. Kyphoplastie
- 2.5. Les nerfs
 - 2.5.1. Décompression
 - 2.5.1.1. Plexus brachial
 - 2.5.1.2. Nerf médian et radial. Canal carpien
 - 2.5.1.3. Le nerf cubital
 - 2.5.1.4. Nerf sciatique
 - 2.5.2. Transposition des nerfs

- 2.6. Neurochirurgie fonctionnelle
 - 2.6.1. Douleur chronique
 - 2.6.1.1. Électrodes spinales
 - 2.6.1.2. Électrodes corticales
 - 2.6.1.3. Électrodes profondes
 - 2.6.1.4. Électrodes périphériques
 - 2.6.1.5. Électrodes du ganglion spinal
 - 2.6.2. Spasticité
 - 2.6.3. Stimulation cérébrale profonde

Module 3. Ophtalmologie

- 3.1. Particularités en ophtalmologie
 - 3.1.1. Aspects spécifiques à prendre en compte dans chaque chirurgie
 - 3.1.1.1. Rappel anatomique des différentes zones à opérer
 - 3.1.1.2. Équipements, consommables et instruments
 - 3.1.1.3. Anesthésie de choix
 - 3.1.1.4. Positionnement du patient
 - 3.1.1.5. Soins chirurgicaux du patient
 - 3.1.2. Formation spécifique de l'infirmière de bloc opératoire en ophtalmologie
- 3.2. Cataracte
 - 3.2.1. Phacectomie et pose de lentilles intraoculaires
- 3.3. Pathologie de la rétine
 - 3.3.1. Vitrectomie antérieure et postérieure
 - 3.3.2. Explantation
 - 3.3.3. Cryocoagulation
 - 3.3.4. Rétinoblastome
 - 3.3.5. Curiethérapie
 - 3.3.6. Boucle sclérale
 - 3.3.7. Injection intravitréenne





- 3.4. Pathologie cornéenne
 - 3.4.1. Transplantation de cornée
 - 3.4.1.1. Lamellaire, pénétrant
 - 3.4.1.2. Transplantation de membrane amniotique avec le laser femtoseconde
 - 3.4.2. Anneaux intrastromaux au laser femtoseconde pour le kératocône
 - 3.4.3. Laser femtoseconde arqué
- 3.5. Oculoplasties
 - 3.5.1. Dacryocystorhinostomie
 - 3.5.2. Exérèse de ptérygion
 - 3.5.3. Exérèse de la chalation
- 3.6. Trabeculectomie pour le glaucome



*Une expérience de spécialisation
unique, clé et décisive pour stimuler
votre développement professionnel*

05

Méthodologie

Ce programme de formation offre une manière différente d'apprendre. Notre méthodologie est développée à travers un mode d'apprentissage cyclique: ***el Relearning***.

Ce système d'enseignement s'utilise, notamment, dans les Écoles de Médecine les plus prestigieuses du monde. De plus, il a été considéré comme l'une des méthodologies les plus efficaces par des magazines scientifiques de renom comme par exemple le ***New England Journal of Medicine***.



“

Découvrez le Relearning, un système qui laisse de côté l'apprentissage linéaire conventionnel au profit des systèmes d'enseignement cycliques: une façon d'apprendre qui a prouvé son énorme efficacité, notamment dans les matières dont la mémorisation est essentielle"

À TECH, School nous utilisons la Méthode des cas

Dans une situation clinique donnée: que doit faire un professionnel? Tout au long du programme, vous serez confronté à de multiples cas cliniques simulés, basés sur des patients réels, dans lesquels vous devrez enquêter, établir des hypothèses et finalement résoudre la situation. Il existe de nombreux faits scientifiques prouvant l'efficacité de cette méthode. Les personnels infirmiers apprennent mieux, plus rapidement et plus durablement dans le temps.

Avec TECH, le personnel infirmier fait l'expérience d'une méthode d'apprentissage qui révolutionne les fondements des universités traditionnelles du monde entier.



Selon le Dr Gérvas, le cas clinique est la présentation commentée d'un patient, ou d'un groupe de patients, qui devient un "cas", un exemple ou un modèle illustrant une composante clinique particulière, soit en raison de son pouvoir pédagogique, soit en raison de sa singularité ou de sa rareté. Il est essentiel que le cas soit ancré dans la vie professionnelle réelle, en essayant de recréer les véritables conditions de la pratique professionnelle des soins infirmiers.

“

Saviez-vous que cette méthode a été développée en 1912 à Harvard pour les étudiants en Droit? La méthode des cas consiste à présenter aux apprenants des situations réelles complexes pour qu'ils s'entraînent à prendre des décisions et pour qu'ils soient capables de justifier la manière de les résoudre. En 1924, elle a été établie comme une méthode d'enseignement standard à Harvard"

L'efficacité de la méthode est justifiée par quatre acquis fondamentaux:

1. Les personnels infirmiers qui suivent cette méthode parviennent non seulement à assimiler les concepts, mais aussi à développer leur capacité mentale au moyen d'exercices pour évaluer des situations réelles et appliquer leurs connaissances.
2. L'apprentissage est solidement traduit en compétences pratiques, ce qui permet au professionnel des soins infirmiers une meilleure intégration des connaissances dans le domaine hospitalier ou des soins de santé primaires.
3. L'assimilation des idées et des concepts est rendue plus facile et plus efficace, grâce à l'utilisation de situations issues de la réalité.
4. Le sentiment d'efficacité de l'effort investi devient un stimulus très important pour les étudiants, qui se traduit par un plus grand intérêt pour l'apprentissage et une augmentation du temps passé à travailler sur le cours.



Relearning Methodology

TECH renforce l'utilisation de la méthode des cas avec la meilleure méthodologie d'enseignement 100% en ligne du moment: Relearning.

Notre Université est la première au monde à combiner l'étude de cas cliniques avec un système d'apprentissage 100% en ligne basé sur la pratique et combinant un minimum de 8 éléments différents dans chaque cours. Ceci représente une véritable révolution par rapport à une simple étude et analyse de cas.

Le personnel infirmier apprendra à travers des études de cas réels ainsi qu'en s'exerçant à résoudre des situations complexes dans des environnements d'apprentissage simulés. Ces simulations sont développées à l'aide de logiciels de pointe pour faciliter l'apprentissage par immersion.



Selon les indicateurs de qualité de la meilleure université en ligne du monde hispanophone (Columbia University). La méthode Relearning, à la pointe de la pédagogie mondiale, a réussi à améliorer le niveau de satisfaction globale des professionnels finalisant leurs études.

Grâce à cette méthodologie, nous avons formé plus de 175.000 infirmiers avec un succès sans précédent et ce dans toutes les spécialités, quelle que soit la charge pratique. Notre méthodologie d'enseignement est développée dans un environnement très exigeant, avec un corps étudiant universitaire au profil socio-économique élevé et dont l'âge moyen est de 43,5 ans.

Le Relearning vous permettra d'apprendre plus facilement et de manière plus productive tout en vous impliquant davantage dans votre spécialisation, en développant un esprit critique, en défendant des arguments et en contrastant les opinions: une équation directe vers le succès.

Dans notre programme, l'apprentissage n'est pas un processus linéaire mais il se déroule en spirale (nous apprenons, désapprenons, oublions et réapprenons). Par conséquent, ils combinent chacun de ces éléments de manière concentrique.

Selon les normes internationales les plus élevées, la note globale de notre système d'apprentissage est de 8,01.



Ce programme offre le meilleur support pédagogique, soigneusement préparé pour les professionnels:



Support d'étude

Tous les contenus didactiques sont créés par les spécialistes qui vont enseigner le programme universitaire, spécifiquement pour lui, de sorte que le développement didactique est vraiment spécifique et concret.

Ces contenus sont ensuite appliqués au format audiovisuel, pour créer la méthode de travail TECH en ligne. Tout cela, élaboré avec les dernières techniques afin d'offrir des éléments de haute qualité dans chacun des supports qui sont mis à la disposition de l'apprenant.



Techniques et procédures infirmières en vidéo

Nous vous rapprochons des dernières techniques, des dernières avancées pédagogiques à l'avant-garde des techniques actuelles des soins infirmiers. Tout cela, à la première personne, expliqué et détaillé rigoureusement pour atteindre une compréhension complète et une assimilation optimale. Et surtout, vous pouvez les visionner autant de fois que vous le souhaitez.



Résumés interactifs

Nous présentons les contenus de manière attrayante et dynamique dans des dossiers multimédias comprenant des fichiers audios, des vidéos, des images, des diagrammes et des cartes conceptuelles afin de consolider les connaissances.

Ce système éducatif unique pour la présentation de contenu multimédia a été récompensé par Microsoft en tant que "European Success Story".



Bibliographie complémentaire

Articles récents, documents de consensus et directives internationales, entre autres. Dans la bibliothèque virtuelle de TECH, l'étudiant aura accès à tout ce dont il a besoin pour compléter sa formation.





Études de cas dirigées par des experts

Un apprentissage efficace doit nécessairement être contextuel. Pour cette raison, TECH présente le développement de cas réels dans lesquels l'expert guidera l'étudiant à travers le développement de la prise en charge et la résolution de différentes situations: une manière claire et directe d'atteindre le plus haut degré de compréhension.



Testing & Retesting

Nous évaluons et réévaluons périodiquement vos connaissances tout au long du programme, par le biais d'activités et d'exercices d'évaluation et d'auto-évaluation: vous pouvez ainsi constater vos avancées et savoir si vous avez atteint vos objectifs.



Cours magistraux

Il existe des données scientifiques de l'utilité de l'observation par un tiers expert. La méthode "Learning from an Expert" renforce les connaissances et la mémoire, et donne confiance dans les futures décisions difficiles.



Guides d'action rapide

À TECH nous vous proposons les contenus les plus pertinents du cours sous forme de feuilles de travail ou de guides d'action rapide. Un moyen synthétique, pratique et efficace pour vous permettre de progresser dans votre apprentissage.



06 Diplôme

Le Certificat Avancé en Neurochirurgie et Chirurgie Ophtalmique pour Infirmiers vous garantit, en plus de la formation la plus rigoureuse et la plus actuelle, l'accès à un diplôme universitaire de Certificat Avancé délivré par TECH Université Technologique.



“

Finalisez ce Certificat Avancé avec succès et recevez votre diplôme sans avoir à vous soucier des déplacements ou des démarches administratives”

Ce **Certificat Avancé en Neurochirurgie et Chirurgie Ophtalmique pour Infirmiers** contient le programme scientifique le plus complet et le plus actuel du marché.

Après avoir réussi les évaluations, l'étudiant recevra par courrier postal* avec accusé de réception le diplôme de **Certificat Avancé** par **TECH Université Technologique**.

Le diplôme délivré par **TECH Université Technologique** indiquera la note obtenue lors du Certificat Avancé, et répond aux exigences communément demandées par les bourses d'emploi, les concours et les commissions d'évaluation des carrières professionnelles.

Diplôme: **Certificat Avancé en Neurochirurgie et Chirurgie Ophtalmique pour Infirmiers**

N.º d'heures officielles: **400 h.**



*Si l'étudiant souhaite que son diplôme version papier possède l'Apostille de La Haye, TECH EDUCATION fera les démarches nécessaires pour son obtention moyennant un coût supplémentaire.

future

santé confiance personnes

éducation information tuteurs

garantie accréditation enseignement

institutions technologie apprentissage

communauté engagement

service personnalisé innovation

connaissance présent qualité

en ligne formation

développement institutions

classe virtuelle langues

tech université
technologique

Certificat Avancé

Neurochirurgie et Chirurgie
Ophtalmique pour Infirmiers

- » Modalité: en ligne
- » Durée: 6 mois
- » Qualification: TECH Université Technologique
- » Intensité: 16h/semaine
- » Horaire: à votre rythme
- » Examens: en ligne

Certificat Avancé

Neurochirurgie et Chirurgie
Ophtalmique pour Infirmiers

